



ព័ត៌មាន និងឯកសារគាំទ្រ

ការរៀបចំសេចក្តីព្រាង ច្បាប់ស្តីពីហិរញ្ញវត្ថុ សម្រាប់ការគ្រប់គ្រង

ឆ្នាំ ២០២៥

សេចក្តីផ្តើម

អនុលោមតាមមាត្រា ៦០ នៃច្បាប់ស្តីពីប្រព័ន្ធហិរញ្ញវត្ថុសាធារណៈ ដែលត្រូវប្រកាសដាក់ឱ្យប្រើដោយព្រះរាជក្រមលេខ នស/រកម/០៣២៣/០០១ ចុះថ្ងៃទី១០ ខែមីនា ឆ្នាំ២០២៣, សេចក្តីព្រាងច្បាប់ស្តីពីហិរញ្ញវត្ថុសម្រាប់ការគ្រប់គ្រងឆ្នាំ២០២៥ ដែលបានដាក់ជូនរដ្ឋសភា និងព្រឹទ្ធសភា បានភ្ជាប់ជាមួយនូវឯកសារ ដូចខាងក្រោម៖

១. សេចក្តីថ្លែងហេតុនៃសេចក្តីព្រាងច្បាប់នេះ
២. ក្របខ័ណ្ឌហិរញ្ញវត្ថុសាធារណៈរយៈពេលមធ្យម និង ក្របខ័ណ្ឌថវិការយៈពេលមធ្យម
៣. ឧបសម្ព័ន្ធស្តីពីគម្រោងសមិទ្ធកម្មប្រចាំឆ្នាំរបស់ក្រសួងស្ថាប័ន អង្គភាពសាធារណៈប្រហាក់ប្រហែល និង រដ្ឋបាលរាជធានី ខេត្ត។

តើក្រុមខ័ណ្ឌហិរញ្ញវត្ថុសាធារណៈរយៈពេលមធ្យមមានតួនាទីអ្វី?

ក្រុមខ័ណ្ឌហិរញ្ញវត្ថុសាធារណៈរយៈពេលមធ្យម ធ្វើការប៉ាន់ស្មានពីធនធាន និងបន្ទុកថវិការដ្ឋ កំណត់ដំហរគោលនយោបាយថវិកា កំណត់ពិភាក្សាចំណាយថវិកា ព្រមទាំងកំណត់ពិភាក្សាតម្រូវការហិរញ្ញប្បទាន និងវាយតម្លៃហានិភ័យហិរញ្ញវត្ថុសាធារណៈសម្រាប់រយៈពេលមធ្យម ដោយផ្អែកលើទស្សនវិស័យម៉ាក្រូសេដ្ឋកិច្ច និងអាទិភាពគោលនយោបាយរបស់រាជរដ្ឋាភិបាល ដើម្បីធានាបាននូវចីរភាពហិរញ្ញវត្ថុសាធារណៈ។

អាទិភាពគោលនយោបាយសំខាន់ៗមានអ្វីខ្លះ?



១. បន្តការពារសន្តិភាព, ស្ថិរភាពនយោបាយ, សមិទ្ធផលសង្គម និងជំរុញការដោះស្រាយបញ្ហាគ្រោះអាសន្ន



២. បន្តការថែរក្សាសមិទ្ធផលគោលនយោបាយការបរទេស ដោយបន្តអនុវត្តនយោបាយឯករាជ្យ និងកិច្ចសហប្រតិបត្តិការក្នុងតំបន់ និងពិភពលោក



៣. បន្តធានាស្ថិរភាពម៉ាក្រូសេដ្ឋកិច្ច និងហិរញ្ញវត្ថុ និងគាំទ្រដល់វិស័យឥន្លឺ ដែលមានស្រាប់



៤. ជំរុញការអភិវឌ្ឍមូលធនមនុស្ស ដោយលើកកម្ពស់ការអប់រំ និងការបណ្តុះបណ្តាលជំនាញវិជ្ជាជីវៈ និងបច្ចេកទេសគ្រប់កម្រិត



៥. លើកកម្ពស់ភាពជាពលរដ្ឋក្នុងសង្គម លើកកម្ពស់វប្បធម៌ និងសុខុមាលភាពប្រជាជន និងពង្រឹងសមត្ថភាពរដ្ឋបាលសាធារណៈ



៦. បន្តជំរុញពិធីកម្មសេដ្ឋកិច្ច និងលើកកម្ពស់ភាពប្រកួតប្រជែង



៧. កសាងជាដំហានៗឆ្ពោះទៅការគ្របដណ្តប់សុខភាពជាសកល តាមរយៈការពង្រឹងប្រព័ន្ធសុខាភិបាល និងប្រព័ន្ធគាំពារសង្គម



៨. បន្តជំរុញការអភិវឌ្ឍហេដ្ឋារចនាសម្ព័ន្ធរូបវន្តគ្រប់ប្រភេទ



៩. បន្តជំរុញការធ្វើបរិវត្តកម្មឌីជីថល ដោយវិនិយោគលើហេដ្ឋារចនាសម្ព័ន្ធឌីជីថល និងការអភិវឌ្ឍបែកតែ



១០. បន្តជំរុញការអនុវត្តកម្មវិធីជាតិកំណែទម្រង់រដ្ឋបាលសាធារណៈ, កម្មវិធីកែទម្រង់ការគ្រប់គ្រងហិរញ្ញវត្ថុសាធារណៈ, កម្មវិធីកែទម្រង់ការអភិវឌ្ឍតាមបែបប្រជាធិបតេយ្យនៅថ្នាក់ក្រោមជាតិ និងកម្មវិធីកែទម្រង់ច្បាប់ និងប្រព័ន្ធយុត្តិធម៌



១១. បន្តលើកស្ទួយវិស័យឯកជន ដោយគាំទ្រការអភិវឌ្ឍសហគ្រាសធុនតូច និងមធ្យម និងសេដ្ឋកិច្ចក្រៅប្រព័ន្ធ



តើក្របខ័ណ្ឌថវិការយៈពេលមធ្យម មានតួនាទីអ្វី ?

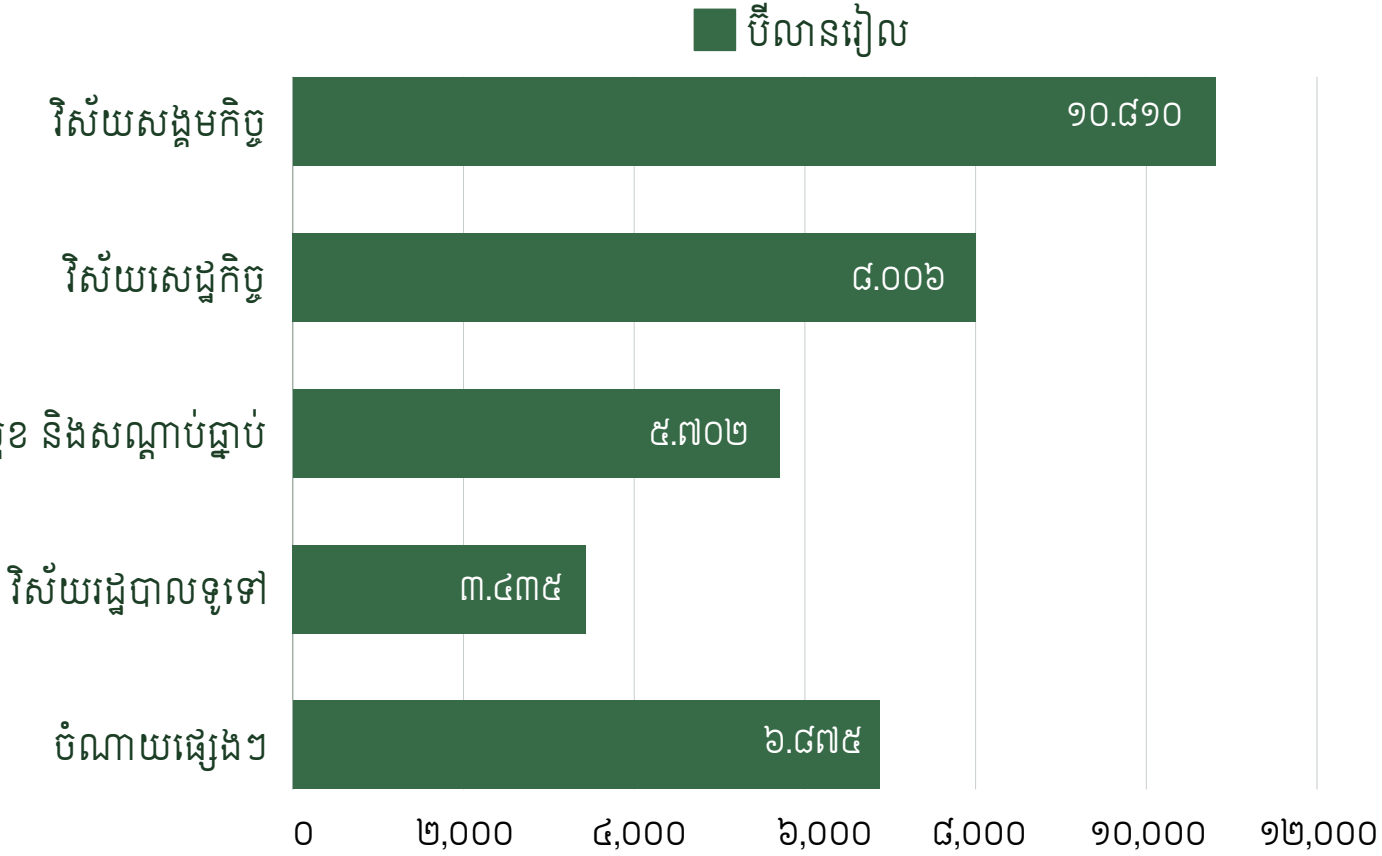
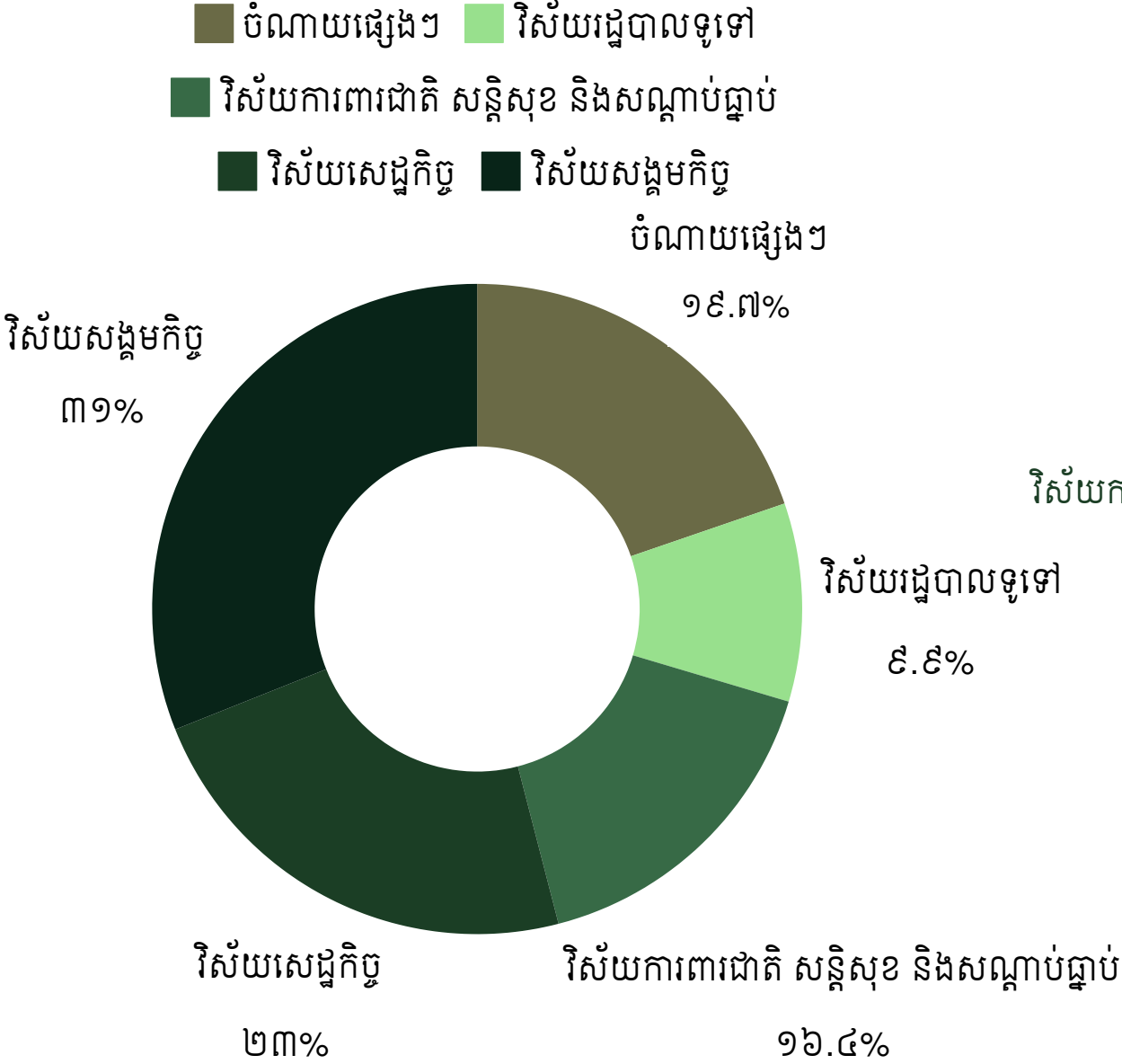
ក្របខ័ណ្ឌថវិការយៈពេលមធ្យម កំណត់ពិធានចំណាយថវិការបស់ក្រសួង ស្ថាប័ន ដោយ ផ្សារភ្ជាប់ថវិកាទៅនឹងគោលនយោបាយអាទិភាពរបស់ក្រសួង ស្ថាប័ន និងមានសង្គតិភាព ទៅនឹងក្របខ័ណ្ឌហិរញ្ញវត្ថុសាធារណៈរយៈពេលមធ្យម។ ក្របខ័ណ្ឌថវិការយៈពេលមធ្យម ត្រូវបានភ្ជាប់ក្នុងសារាចរស្តីពីការរៀបចំផែនការយុទ្ធសាស្ត្រថវិកាឆ្នាំ២០២៥-២០២៧ និង ការរៀបចំសេចក្តីព្រាងច្បាប់ស្តីពីហិរញ្ញវត្ថុសម្រាប់ការគ្រប់គ្រងឆ្នាំ២០២៥។

ក្នុងឆ្នាំ ២០២៥ ការចំណាយថ្នាក់ជាតិក្នុងវិស័យសង្គមកិច្ច មានទំហំធំជាងវិស័យផ្សេងទៀត ដោយរាជរដ្ឋាភិបាលផ្ដោតការយកចិត្តទុកដាក់ខ្ពស់លើកិច្ចការសំខាន់ៗមាន៖

- ការបន្តលើកកម្ពស់គុណភាពអប់រំ
- ការអភិវឌ្ឍជំនាញឆ្លើយតបទៅនឹងទីផ្សារ
- ការពង្រីកវិសាលភាពនៃការទទួលបានសេវាថែទាំសុខភាព ឆ្ពោះទៅការគ្របដណ្តប់ សុខភាពជាសកល
- ការជំរុញការអនុវត្តកម្មវិធីគោលនយោបាយជាតិគាំពារសង្គម
- គោលនយោបាយអាទិភាពផ្សេងទៀតលើផ្នែកសង្គមកិច្ច, សាសនា, វប្បធម៌ និងបរិស្ថាន។

ចំណាយតាមវិស័យក្នុងឆ្នាំ ២០២៥

ក្នុងឆ្នាំ ២០២៥ ថវិកាប្រមាណ ៣៤ ៨២៧ ប៊ីលានរៀល សមមូលនឹងប្រមាណ ៩៣,៣៦% នៃថវិកាសរុប នឹងត្រូវវិភាជសម្រាប់ ការចំណាយថ្នាក់ជាតិ ដែលក្នុងនោះ ចំណាយតាមវិស័យមានបង្ហាញជូន ដូចខាងក្រោម ៖



ឧបសម្ព័ន្ធ ១៖ ក្របខ័ណ្ឌម៉ាក្រូសេដ្ឋកិច្ចឆ្នាំ២០២១-២០២៧

សូចនាករ	២០២១	២០២២	២០២៣ប	២០២៤ព្យ	២០២៥ព្យ	២០២៦ព្យ	២០២៧ព្យ
ផ.ស.ស. ថ្លៃបច្ចុប្បន្ន (ប៊ីលានរៀល)	150,793	164,059	177,036	192,005	209,163	228,495	250,078
ផ.ស.ស. សម្រាប់ម្នាក់ (ដុល្លារអាមេរិក)	2,234	2,383	2,520	2,713	2,924	3,162	3,417
កំណើន ផ.ស.ស. ពិត (%)	3.1%	5.1%	5.0%	6.0%	6.3%	6.5%	6.7%
អត្រាបរិក្ខេបផល ផ.ស.ស. (កំណើនប្រចាំឆ្នាំ)	2.6%	3.5%	2.8%	2.3%	2.5%	2.5%	2.5%
អត្រាអតិផរណា (កំណើនជាមធ្យមប្រចាំឆ្នាំ)	2.9%	5.3%	2.1%	2.7%	2.5%	2.5%	2.5%
អត្រាប្តូរប្រាក់ (រៀល/ដុល្លារអាមេរិក)	4,068	4,087	4,110	4,083	4,069	4,056	4,054
ការនាំចេញ (% នៃ ផ.ស.ស.)	52.7%	57.7%	54.7%	55.0%	57.2%	59.0%	60.9%
ការនាំចូល (% នៃ ផ.ស.ស.)	-82.9%	-79.7%	-61.6%	-64.8%	-69.1%	-72.5%	-75.3%
សមតុល្យពាណិជ្ជកម្ម (% នៃ ផ.ស.ស.)	-30.4%	-22.0%	-6.9%	-9.8%	-11.9%	-13.5%	-14.4%
សមតុល្យគណនីចរន្ត (រួមបញ្ចូលបង្វែរ) (% នៃ ផ.ស.ស.)	-29.4%	-18.9%	1.3%	-1.5%	-2.6%	-3.8%	-4.8%
ទុនបម្រុងអន្តរជាតិ (លានដុល្លារអាមេរិក)	20,265	17,805	19,998	22,303	24,423	26,604	28,576
ចំនួនខែនៃការនាំចូល	7.4	6.1	8.2	8.0	7.5	7.2	6.8

ឧបសម្ព័ន្ធ ២៖ ក្របខ័ណ្ឌចំណូល-ចំណាយរយៈពេលមធ្យមឆ្នាំ២០២៣-២០២៧

សូចនាករ	២០២៣ ប	២០២៤ ច្ប.	២០២៤ ប៉ាន់.	២០២៥ ព្យ.	២០២៦ ព្យ.	២០២៧ ព្យ.
ចំណូលសរុប	34,901	32,509	29,285	31,602	35,098	39,039
ចំណូលចរន្តសរុប	26,891	31,305	28,075	30,365	33,939	37,897
អគ្គនាយកដ្ឋានគយនិងរដ្ឋាករកម្ពុជា	9,166	11,118	9,450	10,146	11,140	12,249
អគ្គនាយកដ្ឋានពន្ធដារ	14,617	16,856	15,170	16,272	18,359	20,663
ចំណូលមិនមែនសារពើពន្ធ	3,107	3,331	3,454	3,947	4,440	4,984
ចំណូលមូលធន	8,010	1,204	1,211	1,236	1,160	1,142
ចំណាយសរុប	36,288	37,110	35,335	37,305	40,040	43,987

ឧបសម្ព័ន្ធ ២៖ ក្របខ័ណ្ឌចំណូល-ចំណាយរយៈពេលមធ្យមឆ្នាំ២០២៣-២០២៧ (ត)

សូចនាករ	២០២៣ ប	២០២៤ ច្ប.	២០២៤ ប៉ាន់.	២០២៥ ព្យ.	២០២៦ ព្យ.	២០២៧ ព្យ.
ចំណាយចរន្តសរុប	22,152	25,884	24,431	25,964	27,576	29,839
បន្ទុកបុគ្គលិក	10,503	11,188	11,194	11,595	12,070	12,577
បន្ទុកមិនមែនបុគ្គលិក	11,649	14,695	13,237	14,369	15,505	17,261
ចំណាយមូលធនសរុប	14,136	11,227	10,905	11,341	12,464	14,149
ហិរញ្ញប្បទានក្នុងប្រទេស	6,613	5,019	4,697	4,470	5,212	6,484
ហិរញ្ញប្បទានក្រៅប្រទេស	5,865	6,208	6,208	6,871	7,252	7,665
អតិរេកចរន្ត	4,738	5,421	3,647	4,402	6,363	8,058
ឱនភាពថវិកា	-9,117	-4,601	-6,050	-5,703	-4,942	-4,948

ឧបសម្ព័ន្ធ ៣៖ ការវិនិយោគចំណាយថ្នាក់ជាតិសាមវិស័យ (ឯកតា៖ មីលានរៀល)

សូចនាករ	២០២៣ ប	២០២៤ ច្ប.	២០២៥ ព្យ.	២០២៦ ព្យ.	២០២៧ ព្យ.
ចំណាយសរុបថ្នាក់ជាតិ	33,854	34,497	34,827	37,334	40,961
វិស័យរដ្ឋបាលទូទៅ	3,584	3,173	3,435	3,666	3,956
ចំណាយចរន្ត	3,408	2,987	3,002	3,221	3,499
ចំណាយមូលធន	176	186	433	445	457
វិស័យការពារជាតិ សន្តិសុខ និងសណ្តាប់ធ្នាប់	5,132	5,488	5,702	5,947	6,232
ចំណាយចរន្ត	5,102	5,454	5,680	5,912	6,179
ចំណាយមូលធន	30	34	22	35	53
វិស័យសង្គមកិច្ច	8,943	9,796	10,810	12,030	13,451
ចំណាយចរន្ត	8,402	9,211	9,620	10,784	12,069
ចំណាយមូលធន	541	585	1,190	1,246	1,382

ឧបសម្ព័ន្ធ ៣៖ ការវិនិយោគចំណាយថ្នាក់ជាតិសាមវិស័យ (ឯកតា៖ មីលានរៀល) (ត)

សូចនាករ	២០២៣ ប	២០២៤ ច្ប.	២០២៥ ព្យ.	២០២៦ ព្យ.	២០២៧ ព្យ.
វិស័យសេដ្ឋកិច្ច	7,482	7,888	8,006	8,857	9,799
ចំណាយចរន្ត	1,658	1,756	1,754	1,824	1,922
ចំណាយមូលធន	5,823	6,132	6,252	7,032	7,878
ចំណាយផ្សេងៗ	8,714	8,152	6,874	6,834	7,523
ចំណាយចរន្ត	1,661	4,398	3,926	3,669	3,749
ចំណាយមូលធន	7,053	3,754	2,948	3,165	3,774

ឧបសម្ព័ន្ធ ៤៖ ក្របខ័ណ្ឌថវិកាវិស័យ:ពេលវេលាឆ្នាំ២០២៥-២០២៧ តាមវិស័យ (ឯកតា: លានរៀល)

បរិយាយ	គម្រោងថវិកាឆ្នាំ២០២៥	គម្រោងថវិកាឆ្នាំ២០២៦	គម្រោងថវិកាឆ្នាំ២០២៧
សរុបចំណាយថវិកាថ្នាក់ជាតិ	34.827.041	37.333.789	40.961.420
ក. វិស័យរដ្ឋបាលទូទៅ	3.435.163	3.665.974	3.956.321
សរុបចំណាយចរន្ត	3.001.834	3.221.215	3.499.178
- បន្ទុកបុគ្គលិក	863.881	899.300	937.071
-មិនមែនបន្ទុកបុគ្គលិក	2.137.953	2.321.915	2.562.108
សរុបចំណាយមូលធន	433.329	444.759	457.142
- វិនិយោគសាធារណៈដោយហិរញ្ញប្បទានក្នុងប្រទេស	227.191	227.191	227.191
-វិនិយោគសាធារណៈដោយហិរញ្ញប្បទានក្រៅប្រទេស	206.138	217.568	229.951
ខ.វិស័យការពារជាតិ សន្តិសុខ សណ្តាប់ធ្នាប់សាធារណៈ	5.702.064	5.946.930	6.232.082
សរុបចំណាយចរន្ត	5.680.051	5.911.933	6.178.964
- បន្ទុកបុគ្គលិក	4.679.522	4.871.382	5.075.981
- មិនមែនបន្ទុកបុគ្គលិក	1.000.529	1.040.550	1.102.983
សរុបចំណាយមូលធន	22.013	34.997	53.118
-វិនិយោគសាធារណៈដោយហិរញ្ញប្បទានក្នុងប្រទេស	22.013	34.997	53.118
គ. វិស័យសង្គមកិច្ច	10.810.047	12.029.820	13.451.014
សរុបចំណាយចរន្ត	9.620.410	10.784.086	12.069.098
- បន្ទុកបុគ្គលិក	4.430.805	4.612.468	4.806.191
- មិនមែនបន្ទុកបុគ្គលិក	5.189.606	6.171.619	7.262.906
សរុបចំណាយមូលធន	1.189.637	1.245.734	1.381.916
- វិនិយោគសាធារណៈដោយហិរញ្ញប្បទានក្នុងប្រទេស	158.947	157.896	232.159
- វិនិយោគសាធារណៈដោយហិរញ្ញប្បទានក្រៅប្រទេស	1.030.690	1.087.838	1.149.757

ឧបសម្ព័ន្ធ ៤៖ ក្របខ័ណ្ឌថវិកាប្រចាំខែ៖ ពេលវេលាប្រចាំឆ្នាំ២០២៥-២០២៧ តាមវិស័យ
(ឯកតា៖ លានរៀល) (ត)

បរិយាយ	គម្រោងថវិកាឆ្នាំ២០២៥	គម្រោងថវិកាឆ្នាំ២០២៦	គម្រោងថវិកាឆ្នាំ២០២៧
ឃ. វិស័យសេដ្ឋកិច្ច សរុបចំណាយចរន្ត - បន្ទុកបុគ្គលិក - មិនមែនបន្ទុកបុគ្គលិក សរុបចំណាយមូលធន - វិនិយោគសាធារណៈដោយហិរញ្ញប្បទានក្នុងប្រទេស - វិនិយោគសាធារណៈដោយហិរញ្ញប្បទានក្រៅប្រទេស	8.005.554 1.753.540 653.347 1.100.193 6.252.014 617.573 5.634.441	8.856.612 1.824.334 680.134 1.144.201 7.032.278 1.085.430 5.946.848	9.799.378 1.921.552 708.699 1.212.853 7.877.826 1.592.489 6.285.337
ង. ចំណាយផ្សេងៗ សរុបចំណាយចរន្ត - មិនមែនបន្ទុកបុគ្គលិក + ចំណាយចរន្តក្នុងការអនុវត្តគម្រោង + ឧបត្ថម្ភធនដល់រាជធានី ខេត្ត ក្រុង ស្រុក ឃុំ សង្កាត់ + ចំណាយត្រៀមបម្រុងមានមុខសញ្ញា និងចំណាយមិនបានគ្រោងទុក សរុបចំណាយមូលធន -វិនិយោគសាធារណៈដោយហិរញ្ញប្បទានក្នុងប្រទេស + គម្រោងវិនិយោគផ្ទាល់ + បដិភាគវិនិយោគ + មូលនិធិទ្រទ្រង់ថវិកា	6.874.212 3.925.775 3.925.775 224.696 1.759.025 1.942.054 2.948.438 2.948.438 787.968 684.469 1.476.000	6.834.453 3.669.186 3.669.186 247.723 1.704.824 1.716.639 3.165.267 3.165.267 1.541.210 804.058 820.000	7.522.626 3.749.095 3.749.095 260.066 1.905.178 1.583.850 3.773.531 3.773.531 2.519.271 844.261 410.000

ឧបសម្ព័ន្ធ ៥: ពិគារចំណាយគោលឆ្នាំ២០២៥-២០២៧ តាមក្រសួង ស្ថាប័ន (ឯកតា: លានរៀល)

ក្រសួង ស្ថាប័ន	គម្រោងថវិកាឆ្នាំ២០២៥	គម្រោងថវិកាឆ្នាំ២០២៦	គម្រោងថវិកាឆ្នាំ២០២៧
សរុបរួម	25.929.240	24.243.220	23.811.921
ក. វិស័យរដ្ឋបាលទូទៅ	2.844.300	2.915.476	2.977.538
១. ព្រះបរមរាជវាំង	84.439	86.250	87.960
សរុបចំណាយចរន្ត	84.439	86.250	87.960
- បន្ទុកបុគ្គលិក (មិនគិតបញ្ចូលប្រាក់រង្វាន់)	39.105	39.667	40.066
- មិនមែនបន្ទុកបុគ្គលិក	45.334	46.583	47.894
២. រដ្ឋសភា	176.820	182.228	187.009
សរុបចំណាយចរន្ត	176.820	182.228	187.009
- បន្ទុកបុគ្គលិក (មិនគិតបញ្ចូលប្រាក់រង្វាន់)	111.916	114.540	116.398
- មិនមែនបន្ទុកបុគ្គលិក	64.904	67.687	70.610
៣. ព្រឹទ្ធសភា	80.846	83.186	85.183
សរុបចំណាយចរន្ត	80.846	83.186	85.183
- បន្ទុកបុគ្គលិក (មិនគិតបញ្ចូលប្រាក់រង្វាន់)	55.846	57.191	58.143
- មិនមែនបន្ទុកបុគ្គលិក	25.000	25.995	27.040
៤. ក្រុមប្រឹក្សាធម្មនុញ្ញ	16.049	16.443	16.791
សរុបចំណាយចរន្ត	16.049	16.443	16.791
- បន្ទុកបុគ្គលិក (មិនគិតបញ្ចូលប្រាក់រង្វាន់)	11.886	12.078	12.214
- មិនមែនបន្ទុកបុគ្គលិក	4.163	4.365	4.576

ឧបសម្ព័ន្ធ ៥: ពិគារណបំណាយគោលឆ្នាំ២០២៥-២០២៧ តាមក្រសួង ស្ថាប័ន (ឯកតា: លានរៀល) (ត)

ក្រសួង ស្ថាប័ន	គម្រោងថវិកាឆ្នាំ២០២៥	គម្រោងថវិកាឆ្នាំ២០២៦	គម្រោងថវិកាឆ្នាំ២០២៧
៥.១. ទីស្តីការគណៈរដ្ឋមន្ត្រី	517.366	524.296	530.618
សរុបចំណាយចរន្ត	517.366	524.296	530.618
- បន្ទុកបុគ្គលិក (មិនគិតបញ្ចូលប្រាក់រង្វាន់)	73.894	76.667	78.630
- មិនមែនបន្ទុកបុគ្គលិក	443.472	447.629	451.988
ក្នុងនោះគ្រឹះស្ថានសាធារណៈរដ្ឋបាល	11.085	11.418	11.760
៥.៤. ក្រុមប្រឹក្សាអភិវឌ្ឍន៍កម្ពុជា	10.397	11.032	11.701
សរុបចំណាយចរន្ត	10.397	11.032	11.701
- បន្ទុកបុគ្គលិក (មិនគិតបញ្ចូលប្រាក់រង្វាន់)	1.717	1.746	1.766
- មិនមែនបន្ទុកបុគ្គលិក	8.680	9.287	9.935
៨. ក្រសួងអធិការកិច្ច	47.274	49.898	52.130
១. ក្រសួង	26.087	27.491	28.655
សរុបចំណាយចរន្ត	26.087	27.491	28.655
- បន្ទុកបុគ្គលិក (មិនគិតបញ្ចូលប្រាក់រង្វាន់)	16.140	17.048	17.691
- មិនមែនបន្ទុកបុគ្គលិក	9.946	10.443	10.964
៩. មន្ទីរជំនាញ	21.188	22.407	23.475
សរុបចំណាយចរន្ត	21.188	22.407	23.475
- បន្ទុកបុគ្គលិក (មិនគិតបញ្ចូលប្រាក់រង្វាន់)	9.213	9.835	10.275
- មិនមែនបន្ទុកបុគ្គលិក	11.975	12.573	13.200
៩. ក្រសួងការបរទេស និងសហប្រតិបត្តិការអន្តរជាតិ	175.057	181.651	189.606
សរុបចំណាយចរន្ត	175.057	181.651	189.606
- បន្ទុកបុគ្គលិក (មិនគិតបញ្ចូលប្រាក់រង្វាន់)	58.933	60.193	62.548
- មិនមែនបន្ទុកបុគ្គលិក	116.124	121.458	127.058

ឧបសម្ព័ន្ធ ៥: ពិភាក្សាចំណាយគោលឆ្នាំ២០២៥-២០២៧ តាមក្រសួង ស្ថាប័ន (ឯកតា: លានរៀល) (ត)

ក្រសួង ស្ថាប័ន	គម្រោងថវិកាឆ្នាំ២០២៥	គម្រោងថវិកាឆ្នាំ២០២៦	គម្រោងថវិកាឆ្នាំ២០២៧
១០. ក្រសួងសេដ្ឋកិច្ច និងហិរញ្ញវត្ថុ	1.311.904	1.335.489	1.353.803
១. ក្រសួង	1.279.735	1.301.401	1.318.046
សរុបចំណាយចរន្ត	1.273.635	1.293.401	1.310.046
- បន្ទុកបុគ្គលិក (មិនគិតបញ្ចូលប្រាក់រង្វាន់)	180.525	192.528	201.027
- មិនមែនបន្ទុកបុគ្គលិក	1.093.110	1.100.872	1.109.019
ក្នុងនោះគ្រឹះស្ថានសាធារណៈរដ្ឋបាល	6.665	6.865	7.071
សរុបចំណាយមូលធន	6.100	8.000	8.000
វិនិយោគសាធារណៈដោយហិរញ្ញប្បទានក្នុងប្រទេស	6.100	8.000	8.000
- គម្រោងវិនិយោគផ្ទាល់	6.100	8.000	8.000
៩. មន្ទីរជំនាញ	32.170	34.088	35.757
សរុបចំណាយចរន្ត	32.170	34.088	35.757
- បន្ទុកបុគ្គលិក (មិនគិតបញ្ចូលប្រាក់រង្វាន់)	13.983	14.993	15.709
- មិនមែនបន្ទុកបុគ្គលិក	18.187	19.095	20.049
១៤. ក្រសួងផែនការ	92.396	97.814	102.072
១. ក្រសួង	50.037	52.582	54.586
សរុបចំណាយចរន្ត	50.037	52.582	54.586
- បន្ទុកបុគ្គលិក (មិនគិតបញ្ចូលប្រាក់រង្វាន់)	31.078	33.032	34.416
- មិនមែនបន្ទុកបុគ្គលិក	18.959	19.550	20.170
៩. មន្ទីរជំនាញ	42.358	45.232	47.486
សរុបចំណាយចរន្ត	42.358	45.232	47.486
- បន្ទុកបុគ្គលិក (មិនគិតបញ្ចូលប្រាក់រង្វាន់)	29.490	31.722	33.302
- មិនមែនបន្ទុកបុគ្គលិក	12.868	13.510	14.184
២៨. ក្រសួងរៀបចំដែនដី នគរូបនីយកម្ម និងសំណង់	107.658	113.316	118.059
១. ក្រសួង	64.657	67.233	69.471
សរុបចំណាយចរន្ត	64.657	67.233	69.471
- បន្ទុកបុគ្គលិក (មិនគិតបញ្ចូលប្រាក់រង្វាន់)	22.659	24.095	25.111
- មិនមែនបន្ទុកបុគ្គលិក	41.998	43.139	44.359
៩. មន្ទីរជំនាញ	43.001	46.083	48.588
សរុបចំណាយចរន្ត	43.001	46.083	48.588
- បន្ទុកបុគ្គលិក (មិនគិតបញ្ចូលប្រាក់រង្វាន់)	30.190	32.378	33.927
- មិនមែនបន្ទុកបុគ្គលិក	12.811	13.705	14.661

ឧបសម្ព័ន្ធ ៥: ពិភាក្សាចំណាយគោលន្ទាំង២០២៥-២០២៧ តាមក្រសួង ស្ថាប័ន (ឯកតា: លានរៀល) (ត)

ក្រសួង ស្ថាប័ន	គម្រោងថវិកាឆ្នាំ២០២៥	គម្រោងថវិកាឆ្នាំ២០២៦	គម្រោងថវិកាឆ្នាំ២០២៧
៣០. គណៈកម្មាធិការជាតិរៀបចំការបោះឆ្នោត	89.665	93.640	97.535
សរុបចំណាយចរន្ត	89.665	93.640	97.535
- បន្ទុកបុគ្គលិក (មិនគិតបញ្ចូលប្រាក់រង្វាន់)	24.894	25.705	26.280
- មិនមែនបន្ទុកបុគ្គលិក	64.771	67.934	71.255
៣១. អាជ្ញាធរសវនកម្មជាតិ	14.971	15.678	16.265
សរុបចំណាយចរន្ត	14.971	15.678	16.265
- បន្ទុកបុគ្គលិក (មិនគិតបញ្ចូលប្រាក់រង្វាន់)	9.879	10.333	10.654
- មិនមែនបន្ទុកបុគ្គលិក	5.092	5.345	5.611
៣៣. ស្ថាប័នប្រឆាំងអំពើពុករលួយ	50.118	51.825	53.312
សរុបចំណាយចរន្ត	50.118	51.825	53.312
- បន្ទុកបុគ្គលិក (មិនគិតបញ្ចូលប្រាក់រង្វាន់)	33.512	34.402	35.033
- មិនមែនបន្ទុកបុគ្គលិក	16.606	17.422	18.279
៣៤. ក្រសួងមុខងារសាធារណៈ	69.339	72.730	75.493
១. ក្រសួង	43.626	45.480	46.927
សរុបចំណាយចរន្ត	43.626	45.480	46.927
- បន្ទុកបុគ្គលិក (មិនគិតបញ្ចូលប្រាក់រង្វាន់)	23.459	24.917	25.950
- មិនមែនបន្ទុកបុគ្គលិក	20.167	20.562	20.977
៩. មន្ទីរជំនាញ	25.713	27.250	28.566
សរុបចំណាយចរន្ត	25.713	27.250	28.566
- បន្ទុកបុគ្គលិក (មិនគិតបញ្ចូលប្រាក់រង្វាន់)	12.406	13.278	13.896
- មិនមែនបន្ទុកបុគ្គលិក	13.307	13.972	14.670

ឧបសម្ព័ន្ធ ៥: ពិគារណបំណាយគោលឆ្នាំ២០២៥-២០២៧ តាមក្រសួង ស្ថាប័ន (ឯកតា: លានរៀល) (ត)

ក្រសួង ស្ថាប័ន	គម្រោងថវិកាឆ្នាំ២០២៥	គម្រោងថវិកាឆ្នាំ២០២៦	គម្រោងថវិកាឆ្នាំ២០២៧
ខ. វិស័យការពារជាតិ សន្តិសុខ និងសណ្តាប់ធ្នាប់សាធារណៈ:	5.568.431	5.836.448	6.105.801
៦. ក្រសួងការពារជាតិ សរុបចំណាយចរន្ត	3.004.290	3.161.072	3.304.079
- បន្ទុកបុគ្គលិក (មិនគិតបញ្ចូលប្រាក់រង្វាន់)	2.607.620	2.745.626	2.868.917
- មិនមែនបន្ទុកបុគ្គលិក	396.670	415.447	435.162
៧.១. ក្រសួងមហាផ្ទៃ-សន្តិសុខសាធារណៈ:	1.963.333	2.047.082	2.139.942
សរុបចំណាយចរន្ត	1.953.333	2.036.082	2.127.942
- បន្ទុកបុគ្គលិក (មិនគិតបញ្ចូលប្រាក់រង្វាន់)	1.555.446	1.619.820	1.692.385
-មិនមែនបន្ទុកបុគ្គលិក	397.887	416.263	435.557
សរុបចំណាយមូលធន	10.000	11.000	12.000
វិនិយោគសាធារណៈដោយហិរញ្ញប្បទានក្នុងប្រទេស	10.000	11.000	12.000
- គម្រោងវិនិយោគផ្ទាល់	10.000	11.000	12.000
៧.២. ក្រសួងមហាផ្ទៃ-រដ្ឋបាលទូទៅ	391.261	412.010	436.009
សរុបចំណាយចរន្ត	354.723	376.962	394.270
- បន្ទុកបុគ្គលិក (មិនគិតបញ្ចូលប្រាក់រង្វាន់)	253.306	270.975	283.485
- មិនមែនបន្ទុកបុគ្គលិក	101.417	105.987	110.785
សរុបចំណាយមូលធន	36.538	35.049	41.740
វិនិយោគសាធារណៈដោយហិរញ្ញប្បទានក្នុងប្រទេស	6.000	7.000	8.000
- គម្រោងវិនិយោគផ្ទាល់	6.000	7.000	8.000
វិនិយោគសាធារណៈដោយហិរញ្ញប្បទានក្រៅប្រទេស	30.538	28.049	33.740

ឧបសម្ព័ន្ធ ៥៖ ពិគារណបាយគោលឆ្នាំ២០២៥-២០២៧ តាមក្រសួង ស្ថាប័ន (ឯកតា៖ លានរៀល)

ក្រសួង ស្ថាប័ន	គម្រោងថវិកាឆ្នាំ២០២៥	គម្រោងថវិកាឆ្នាំ២០២៦	គម្រោងថវិកាឆ្នាំ២០២៧
២៦. ក្រសួងយុត្តិធម៌	209.548	216.282	225.770
១. ក្រសួង	89.938	91.440	95.124
សរុបចំណាយចរន្ត	89.938	91.440	95.124
- បន្ទុកបុគ្គលិក (មិនគិតបញ្ចូលប្រាក់រង្វាន់)	44.992	44.638	46.375
- មិនមែនបន្ទុកបុគ្គលិក	44.947	46.802	48.749
១.១. យុត្តិធម៌	56.626	56.222	58.373
សរុបចំណាយចរន្ត	56.626	56.222	58.373
- បន្ទុកបុគ្គលិក (មិនគិតបញ្ចូលប្រាក់រង្វាន់)	22.487	20.765	21.533
- មិនមែនបន្ទុកបុគ្គលិក	34.139	35.457	36.840
១.២. តុលាការកំពូល	7.670	8.144	8.518
សរុបចំណាយចរន្ត	7.670	8.144	8.518
- បន្ទុកបុគ្គលិក (មិនគិតបញ្ចូលប្រាក់រង្វាន់)	5.426	5.790	6.047
- មិនមែនបន្ទុកបុគ្គលិក	2.244	2.355	2.471
១.៣. សាលាឧទ្ធរណ៍	20.460	21.736	22.751
សរុបចំណាយចរន្ត	20.460	21.736	22.751
- បន្ទុកបុគ្គលិក (មិនគិតបញ្ចូលប្រាក់រង្វាន់)	13.944	14.895	15.569
- មិនមែនបន្ទុកបុគ្គលិក	6.516	6.841	7.183
១.៤. ឧត្តមក្រុមប្រឹក្សានៃអង្គចៅក្រម	5.182	5.337	5.482
សរុបចំណាយចរន្ត	5.182	5.337	5.482
- បន្ទុកបុគ្គលិក (មិនគិតបញ្ចូលប្រាក់រង្វាន់)	3.134	3.188	3.226
- មិនមែនបន្ទុកបុគ្គលិក	2.047	2.149	2.256
៩. មន្ទីរជំនាញ	119.610	124.843	130.646
សរុបចំណាយចរន្ត	119.610	124.843	130.646
- បន្ទុកបុគ្គលិក (មិនគិតបញ្ចូលប្រាក់រង្វាន់)	74.615	77.599	81.042
- មិនមែនបន្ទុកបុគ្គលិក	44.995	47.243	49.604
៣៦. រដ្ឋលេខាធិការដ្ឋានកិច្ចការព្រំដែន	15.235	15.915	16.629
សរុបចំណាយចរន្ត	15.235	15.915	16.629
- បន្ទុកបុគ្គលិក (មិនគិតបញ្ចូលប្រាក់រង្វាន់)	1.636	1.636	1.636
- មិនមែនបន្ទុកបុគ្គលិក	13.599	14.279	14.993

ឧបសម្ព័ន្ធ ៥: ពិគារចំណាយគោលឆ្នាំ២០២៥-២០២៧ តាមក្រសួង ស្ថាប័ន (ឯកតា: លានរៀល) (ត)

ក្រសួង ស្ថាប័ន	គម្រោងថវិកាឆ្នាំ២០២៥	គម្រោងថវិកាឆ្នាំ២០២៦	គម្រោងថវិកាឆ្នាំ២០២៧
គ. វិស័យសង្គមកិច្ច	7.426.753	7.590.330	7.413.367
១១. ក្រសួងព័ត៌មាន	89.942	94.485	98.324
១. ក្រសួង	60.859	63.863	66.383
សរុបចំណាយចរន្ត	60.859	63.863	66.383
- បន្ទុកបុគ្គលិក (មិនគិតបញ្ចូលប្រាក់រង្វាន់)	36.118	37.972	39.284
- មិនមែនបន្ទុកបុគ្គលិក	24.741	25.891	27.099
៩. មន្ទីរជំនាញ	29.083	30.622	31.941
សរុបចំណាយចរន្ត	29.083	30.622	31.941
- បន្ទុកបុគ្គលិក (មិនគិតបញ្ចូលប្រាក់រង្វាន់)	15.620	16.486	17.099
- មិនមែនបន្ទុកបុគ្គលិក	13.463	14.136	14.842
១២. ក្រសួងសុខាភិបាល	1.770.231	1.671.540	1.505.586
១. ក្រសួង	1.755.930	1.656.378	1.489.614
សរុបចំណាយចរន្ត	1.124.037	1.149.753	1.173.030
- បន្ទុកបុគ្គលិក (មិនគិតបញ្ចូលប្រាក់រង្វាន់)	161.136	172.492	180.531
- មិនមែនបន្ទុកបុគ្គលិក	962.901	977.262	992.499
ក្នុងនោះគ្រឹះស្ថានសាធារណៈរដ្ឋបាល	115.761	119.234	122.811
សរុបចំណាយមូលធន	631.893	506.625	316.584
វិនិយោគសាធារណៈដោយហិរញ្ញប្បទានក្នុងប្រទេស	60.000	90.000	100.000
- គម្រោងវិនិយោគផ្ទាល់	60.000	90.000	100.000
វិនិយោគសាធារណៈដោយហិរញ្ញប្បទានក្រៅប្រទេស	571.893	416.625	216.584
៩. មន្ទីរជំនាញ	14.301	15.161	15.972
សរុបចំណាយចរន្ត	14.301	15.161	15.972
- បន្ទុកបុគ្គលិក (មិនគិតបញ្ចូលប្រាក់រង្វាន់)	5.062	5.367	5.583
- មិនមែនបន្ទុកបុគ្គលិក	9.239	9.794	10.388

ឧបសម្ព័ន្ធ ៥: ពិគារចំណាយគោលឆ្នាំ២០២៥-២០២៧ តាមក្រសួង ស្ថាប័ន (ឯកតា: លានរៀល) (ត)

ក្រសួង ស្ថាប័ន	គម្រោងថវិកាឆ្នាំ២០២៥	គម្រោងថវិកាឆ្នាំ២០២៦	គម្រោងថវិកាឆ្នាំ២០២៧
១៦. ក្រសួងអប់រំ យុវជន និងកីឡា	2.311.479	2.541.551	2.503.427
១. ក្រសួង	724.381	847.731	729.839
សរុបចំណាយចរន្ត	409.773	429.758	447.752
- បន្ទុកបុគ្គលិក (មិនគិតបញ្ចូលប្រាក់រង្វាន់)	131.557	140.884	147.488
- មិនមែនបន្ទុកបុគ្គលិក	278.216	288.874	300.264
ក្នុងនោះគ្រឹះស្ថានសាធារណៈរដ្ឋបាល	10.834	11.159	11.494
សរុបចំណាយមូលធន	314.609	417.973	282.087
វិនិយោគសាធារណៈដោយហិរញ្ញប្បទានក្នុងប្រទេស	80.000	90.000	100.000
- គម្រោងវិនិយោគផ្ទាល់	80.000	90.000	100.000
វិនិយោគសាធារណៈដោយហិរញ្ញប្បទានក្រៅប្រទេស	234.609	327.973	182.087
១.១. អប់រំ	626.782	747.558	626.926
សរុបចំណាយចរន្ត	312.173	329.585	344.839
- បន្ទុកបុគ្គលិក (មិនគិតបញ្ចូលប្រាក់រង្វាន់)	130.099	139.427	146.030
- មិនមែនបន្ទុកបុគ្គលិក	182.074	190.158	198.809
សរុបចំណាយមូលធន	314.609	417.973	282.087
វិនិយោគសាធារណៈដោយហិរញ្ញប្បទានក្នុងប្រទេស	80.000	90.000	100.000
- គម្រោងវិនិយោគផ្ទាល់	80.000	90.000	100.000
វិនិយោគសាធារណៈដោយហិរញ្ញប្បទានក្រៅប្រទេស	234.609	327.973	182.087
១.២. ឧត្តមសិក្សា	45.511	47.129	48.847
សរុបចំណាយចរន្ត	45.511	47.129	48.847
- បន្ទុកបុគ្គលិក (មិនគិតបញ្ចូលប្រាក់រង្វាន់)	1.251	1.251	1.251
- មិនមែនបន្ទុកបុគ្គលិក	44.260	45.877	47.595
ក្នុងនោះគ្រឹះស្ថានសាធារណៈរដ្ឋបាល	10.834	11.159	11.494
១.៣. យុវជន និងកីឡា	52.088	53.044	54.066
សរុបចំណាយចរន្ត	52.088	53.044	54.066
- បន្ទុកបុគ្គលិក (មិនគិតបញ្ចូលប្រាក់រង្វាន់)	206	206	206
- មិនមែនបន្ទុកបុគ្គលិក	51.882	52.838	53.860
៩. មន្ទីរជំនាញ	1.587.097	1.693.820	1.773.588
សរុបចំណាយចរន្ត	1.587.097	1.693.820	1.773.588
- បន្ទុកបុគ្គលិក (មិនគិតបញ្ចូលប្រាក់រង្វាន់)	1.290.264	1.385.357	1.452.682
- មិនមែនបន្ទុកបុគ្គលិក	296.834	308.463	320.906

ឧបសម្ព័ន្ធ ៥: ពិភានចំណាយគោលឆ្នាំ២០២៥-២០២៧ តាមក្រសួង ស្ថាប័ន (ឯកតា: លានរៀល)

ក្រសួង ស្ថាប័ន	គម្រោងថវិកាឆ្នាំ២០២៥	គម្រោងថវិកាឆ្នាំ២០២៦	គម្រោងថវិកាឆ្នាំ២០២៧
១៨. ក្រសួងវប្បធម៌ និងវិចិត្រសិល្បៈ	176.514	184.591	191.522
១. ក្រសួង	141.382	147.562	152.919
សរុបចំណាយចរន្ត	141.382	147.562	152.919
- បន្ទុកបុគ្គលិក (មិនគិតបញ្ចូលប្រាក់រង្វាន់)	47.442	50.622	52.874
- មិនមែនបន្ទុកបុគ្គលិក	93.940	96.940	100.046
ក្នុងនោះគ្រឹះស្ថានសាធារណៈរដ្ឋបាល	75.540	77.806	80.140
៩. មន្ទីរជំនាញ	35.132	37.029	38.603
សរុបចំណាយចរន្ត	35.132	37.029	38.603
- បន្ទុកបុគ្គលិក (មិនគិតបញ្ចូលប្រាក់រង្វាន់)	21.292	22.511	23.374
- មិនមែនបន្ទុកបុគ្គលិក	13.840	14.517	15.228
១៩. ក្រសួងបរិស្ថាន	91.747	97.338	101.812
១. ក្រសួង	42.780	45.171	47.140
សរុបចំណាយចរន្ត	42.780	45.171	47.140
- បន្ទុកបុគ្គលិក (មិនគិតបញ្ចូលប្រាក់រង្វាន់)	24.333	25.917	27.039
- មិនមែនបន្ទុកបុគ្គលិក	18.447	19.254	20.100
៩. មន្ទីរជំនាញ	48.967	52.167	54.672
សរុបចំណាយចរន្ត	48.967	52.167	54.672
- បន្ទុកបុគ្គលិក (មិនគិតបញ្ចូលប្រាក់រង្វាន់)	34.836	37.333	39.100
- មិនមែនបន្ទុកបុគ្គលិក	14.131	14.834	15.572
២១. ក្រសួងសង្គមកិច្ច អតីតយុទ្ធជន និងយុវនីតិសម្បទា	2.314.978	2.320.703	2.325.592
១. ក្រសួង	2.257.279	2.260.720	2.263.684
សរុបចំណាយចរន្ត	2.257.279	2.260.720	2.263.684
- បន្ទុកបុគ្គលិក (មិនគិតបញ្ចូលប្រាក់រង្វាន់)	31.871	33.719	35.028
- មិនមែនបន្ទុកបុគ្គលិក	2.225.409	2.227.001	2.228.656
ក្នុងនោះគ្រឹះស្ថានសាធារណៈរដ្ឋបាល	27.782	28.615	29.474
៩. មន្ទីរជំនាញ	57.698	59.983	61.908
សរុបចំណាយចរន្ត	57.698	59.983	61.908
- បន្ទុកបុគ្គលិក (មិនគិតបញ្ចូលប្រាក់រង្វាន់)	19.554	20.939	21.919
- មិនមែនបន្ទុកបុគ្គលិក	38.144	39.044	39.988

ឧបសម្ព័ន្ធ ៥: ពិគារចំណាយគោលឆ្នាំ២០២៥-២០២៧ តាមក្រសួង ស្ថាប័ន (ឯកតា: លានរៀល)

ក្រសួង ស្ថាប័ន	គម្រោងថវិកាឆ្នាំ២០២៥	គម្រោងថវិកាឆ្នាំ២០២៦	គម្រោងថវិកាឆ្នាំ២០២៧
២៣. ក្រសួងធម្មការ និងសាសនា	73.432	76.432	78.860
១. ក្រសួង	30.781	31.977	32.944
សរុបចំណាយចរន្ត	30.781	31.977	32.944
- បន្ទុកបុគ្គលិក (មិនគិតបញ្ចូលប្រាក់រង្វាន់)	21.372	22.212	22.807
- មិនមែនបន្ទុកបុគ្គលិក	9.409	9.764	10.137
៩. មន្ទីរជំនាញ	42.650	44.456	45.915
សរុបចំណាយចរន្ត	42.650	44.456	45.915
- បន្ទុកបុគ្គលិក (មិនគិតបញ្ចូលប្រាក់រង្វាន់)	31.687	32.963	33.866
- មិនមែនបន្ទុកបុគ្គលិក	10.963	11.493	12.050
២៤. ក្រសួងកិច្ចការនារី	50.135	52.498	54.559
១. ក្រសួង	20.944	21.819	22.587
សរុបចំណាយចរន្ត	20.944	21.819	22.587
- បន្ទុកបុគ្គលិក (មិនគិតបញ្ចូលប្រាក់រង្វាន់)	8.264	8.705	9.018
- មិនមែនបន្ទុកបុគ្គលិក	12.680	13.113	13.569
៩. មន្ទីរជំនាញ	29.192	30.680	31.972
សរុបចំណាយចរន្ត	29.192	30.680	31.972
- បន្ទុកបុគ្គលិក (មិនគិតបញ្ចូលប្រាក់រង្វាន់)	12.791	13.579	14.137
- មិនមែនបន្ទុកបុគ្គលិក	16.401	17.101	17.835
៣២. ក្រសួងការងារ និងបណ្តុះបណ្តាលវិជ្ជាជីវៈ	548.295	551.193	553.686
១. ក្រសួង	513.331	513.823	514.170
សរុបចំណាយចរន្ត	350.564	363.198	374.229
- បន្ទុកបុគ្គលិក (មិនគិតបញ្ចូលប្រាក់រង្វាន់)	95.988	102.825	107.665
- មិនមែនបន្ទុកបុគ្គលិក	254.576	260.374	266.563
ក្នុងនោះគ្រឹះស្ថានសាធារណៈរដ្ឋបាល	11.420	11.762	12.115
សរុបចំណាយមូលធន	162.767	150.625	139.942
វិនិយោគសាធារណៈដោយហិរញ្ញប្បទានក្នុងប្រទេស	12.000	14.000	16.000
- គម្រោងវិនិយោគផ្ទាល់	12.000	14.000	16.000
វិនិយោគសាធារណៈដោយហិរញ្ញប្បទានក្រៅប្រទេស	150.767	136.625	123.942
៩. មន្ទីរជំនាញ	34.964	37.370	39.515

ឧបសម្ព័ន្ធ ៥: ពិភានចំណាយគោលឆ្នាំ២០២៥-២០២៧ តាមក្រសួង ស្ថាប័ន (ឯកតា: លានរៀល)

ក្រសួង ស្ថាប័ន	គម្រោងថវិកាឆ្នាំ២០២៥	គម្រោងថវិកាឆ្នាំ២០២៦	គម្រោងថវិកាឆ្នាំ២០២៧
សរុបចំណាយចរន្ត	34.964	37.370	39.515
- បន្ទុកបុគ្គលិក (មិនគិតបញ្ចូលប្រាក់រង្វាន់)	17.485	18.668	19.506
- មិនមែនបន្ទុកបុគ្គលិក	17.479	18.701	20.009
យ. វិស័យសេដ្ឋកិច្ច	7.426.488	5.090.131	4.397.452
៥.៣. រដ្ឋលេខាធិការដ្ឋានអាកាសចរស៊ីវិល	44.149	46.272	47.959
សរុបចំណាយចរន្ត	44.149	46.272	47.959
- បន្ទុកបុគ្គលិក (មិនគិតបញ្ចូលប្រាក់រង្វាន់)	22.904	24.490	25.614
- មិនមែនបន្ទុកបុគ្គលិក	21.245	21.782	22.345
១៣. ក្រសួងរ៉ែ និងថាមពល	51.196	54.106	56.620
១. ក្រសួង	29.588	31.255	32.673
សរុបចំណាយចរន្ត	29.588	31.255	32.673
- បន្ទុកបុគ្គលិក (មិនគិតបញ្ចូលប្រាក់រង្វាន់)	15.236	16.207	16.894
- មិនមែនបន្ទុកបុគ្គលិក	14.352	15.048	15.779
៩. មន្ទីរជំនាញ	21.608	22.851	23.947
សរុបចំណាយចរន្ត	21.608	22.851	23.947
- បន្ទុកបុគ្គលិក (មិនគិតបញ្ចូលប្រាក់រង្វាន់)	8.902	9.514	9.947
- មិនមែនបន្ទុកបុគ្គលិក	12.706	13.337	13.999
១៥. ក្រសួងពាណិជ្ជកម្ម	101.018	106.759	111.650
១. ក្រសួង	77.194	81.513	85.166
សរុបចំណាយចរន្ត	77.194	81.513	85.166
- បន្ទុកបុគ្គលិក (មិនគិតបញ្ចូលប្រាក់រង្វាន់)	38.351	40.927	42.751
- មិនមែនបន្ទុកបុគ្គលិក	38.843	40.585	42.415
៩. មន្ទីរជំនាញ	23.824	25.246	26.485
សរុបចំណាយចរន្ត	23.824	25.246	26.485
- បន្ទុកបុគ្គលិក (មិនគិតបញ្ចូលប្រាក់រង្វាន់)	10.278	11.023	11.551
- មិនមែនបន្ទុកបុគ្គលិក	13.546	14.223	14.934

ឧបសម្ព័ន្ធ ៥៖ ពិគារចំណាយគោលឆ្នាំ២០២៥-២០២៧ តាមក្រសួង ស្ថាប័ន (ឯកតា៖ លានរៀល)

ក្រសួង ស្ថាប័ន	គម្រោងថវិកាឆ្នាំ២០២៥	គម្រោងថវិកាឆ្នាំ២០២៦	គម្រោងថវិកាឆ្នាំ២០២៧
១៧. ក្រសួងកសិកម្ម រុក្ខាប្រមាញ់ និងនេសាទ	724.779	568.685	350.570
១. ក្រសួង	618.305	455.114	231.063
សរុបចំណាយចរន្ត	181.855	193.214	202.933
- បន្ទុកបុគ្គលិក (មិនគិតបញ្ចូលប្រាក់រង្វាន់)	98.068	104.716	109.424
-មិនមែនបន្ទុកបុគ្គលិក	83.787	88.498	93.510
ក្នុងនោះគ្រឹះស្ថានសាធារណៈរដ្ឋបាល	23.366	24.066	24.788
សរុបចំណាយមូលធន	436.449	261.900	28.130
វិនិយោគសាធារណៈដោយហិរញ្ញប្បទានក្នុងប្រទេស	15.000	17.000	20.000
- គម្រោងវិនិយោគផ្ទាល់	15.000	17.000	20.000
វិនិយោគសាធារណៈដោយហិរញ្ញប្បទានក្រៅប្រទេស	421.449	244.900	8.130
៩. មន្ទីរជំនាញ	106.474	113.571	119.507
សរុបចំណាយចរន្ត	106.474	113.571	119.507
- បន្ទុកបុគ្គលិក (មិនគិតបញ្ចូលប្រាក់រង្វាន់)	63.333	67.913	71.156
- មិនមែនបន្ទុកបុគ្គលិក	43.141	45.658	48.351
២០. ក្រសួងអភិវឌ្ឍន៍ជនបទ	1.578.494	996.345	1.174.939
១. ក្រសួង	1.527.062	941.209	1.116.363
សរុបចំណាយចរន្ត	156.242	166.937	177.969
- បន្ទុកបុគ្គលិក (មិនគិតបញ្ចូលប្រាក់រង្វាន់)	19.034	20.170	20.975
-មិនមែនបន្ទុកបុគ្គលិក	137.208	146.766	156.994
សរុបចំណាយមូលធន	1.370.819	774.272	938.395
វិនិយោគសាធារណៈដោយហិរញ្ញប្បទានក្នុងប្រទេស	150.000	200.000	250.000
- គម្រោងវិនិយោគផ្ទាល់	150.000	200.000	250.000
វិនិយោគសាធារណៈដោយហិរញ្ញប្បទានក្រៅប្រទេស	1.220.819	574.272	688.395
៩. មន្ទីរជំនាញ	51.433	55.137	58.576
សរុបចំណាយចរន្ត	51.433	55.137	58.576
- បន្ទុកបុគ្គលិក (មិនគិតបញ្ចូលប្រាក់រង្វាន់)	19.147	20.594	21.619
-មិនមែនបន្ទុកបុគ្គលិក	32.286	34.542	36.957

ឧបសម្ព័ន្ធ ៥: ពិគារណបាយគោលឆ្នាំ២០២៥-២០២៧ តាមក្រសួង ស្ថាប័ន (ឯកតា: លានរៀល)

ក្រសួង ស្ថាប័ន	គម្រោងថវិកាឆ្នាំ២០២៥	គម្រោងថវិកាឆ្នាំ២០២៦	គម្រោងថវិកាឆ្នាំ២០២៧
២២. ក្រសួងប្រៃសណីយ៍ និងទូរគមនាគមន៍	340.235	143.627	149.801
១. ក្រសួង	320.347	122.563	127.702
សរុបចំណាយចរន្ត	107.097	112.563	117.702
- បន្ទុកបុគ្គលិក (មិនគិតបញ្ចូលប្រាក់រង្វាន់)	27.388	29.125	30.355
- មិនមែនបន្ទុកបុគ្គលិក	79.709	83.438	87.347
ក្នុងនោះគ្រឹះស្ថានសាធារណៈរដ្ឋបាល	10.329	10.639	10.958
សរុបចំណាយមូលធន	213.250	10.000	10.000
វិនិយោគសាធារណៈដោយហិរញ្ញប្បទានក្នុងប្រទេស	10.000	10.000	10.000
- គម្រោងវិនិយោគផ្ទាល់	10.000	10.000	10.000
វិនិយោគសាធារណៈដោយហិរញ្ញប្បទានក្រៅប្រទេស	203.250	0	0
៩. មន្ទីរជំនាញ	19.888	21.064	22.099
សរុបចំណាយចរន្ត	19.888	21.064	22.099
- បន្ទុកបុគ្គលិក (មិនគិតបញ្ចូលប្រាក់រង្វាន់)	8.058	8.643	9.058
- មិនមែនបន្ទុកបុគ្គលិក	11.830	12.421	13.041
២៥. ក្រសួងសាធារណការ និងដឹកជញ្ជូន	3.009.187	1.889.385	1.542.369
១. ក្រសួង	2.946.565	1.823.023	1.472.866
សរុបចំណាយចរន្ត	383.925	410.174	437.215
- បន្ទុកបុគ្គលិក (មិនគិតបញ្ចូលប្រាក់រង្វាន់)	43.525	46.414	48.460
- មិនមែនបន្ទុកបុគ្គលិក	340.400	363.760	388.755
សរុបចំណាយមូលធន	2.562.639	1.412.849	1.035.651
វិនិយោគសាធារណៈដោយហិរញ្ញប្បទានក្នុងប្រទេស	250.000	330.000	400.000
- គម្រោងវិនិយោគផ្ទាល់	250.000	330.000	400.000
វិនិយោគសាធារណៈដោយហិរញ្ញប្បទានក្រៅប្រទេស	2.312.639	1.082.849	635.651
៩. មន្ទីរជំនាញ	62.623	66.363	69.502
សរុបចំណាយចរន្ត	62.623	66.363	69.502
- បន្ទុកបុគ្គលិក (មិនគិតបញ្ចូលប្រាក់រង្វាន់)	42.962	45.343	47.029
- មិនមែនបន្ទុកបុគ្គលិក	19.661	21.020	22.474

ឧបសម្ព័ន្ធ ៥: ពិគារណចំណាយគោលឆ្នាំ២០២៥-២០២៧ តាមក្រសួង ស្ថាប័ន (ឯកតា: លានរៀល)

ក្រសួង ស្ថាប័ន	គម្រោងថវិកាឆ្នាំ២០២៥	គម្រោងថវិកាឆ្នាំ២០២៦	គម្រោងថវិកាឆ្នាំ២០២៧
២៧. ក្រសួងទេសចរណ៍	89.701	94.090	97.958
១. ក្រសួង	63.332	66.245	68.857
សរុបចំណាយចរន្ត	63.332	66.245	68.857
- បន្ទុកបុគ្គលិក (មិនគិតបញ្ចូលប្រាក់រង្វាន់)	21.581	22.854	23.754
- មិនមែនបន្ទុកបុគ្គលិក	41.751	43.392	45.103
ក្នុងនោះគ្រឹះស្ថានសាធារណៈរដ្ឋបាល	19.955	20.554	21.170
៩. មន្ទីរជំនាញ	26.369	27.845	29.101
សរុបចំណាយចរន្ត	26.369	27.845	29.101
- បន្ទុកបុគ្គលិក (មិនគិតបញ្ចូលប្រាក់រង្វាន់)	13.972	14.828	15.435
- មិនមែនបន្ទុកបុគ្គលិក	12.397	13.016	13.667
២៩. ក្រសួងធនធានទឹក និងឧតុនិយម	1.302.488	1.108.741	786.246
១. ក្រសួង	1.259.952	1.063.636	738.737
សរុបចំណាយចរន្ត	142.707	151.790	160.956
- បន្ទុកបុគ្គលិក (មិនគិតបញ្ចូលប្រាក់រង្វាន់)	22.329	23.855	24.936
- មិនមែនបន្ទុកបុគ្គលិក	120.378	127.935	136.020
សរុបចំណាយមូលធន	1.117.245	911.846	577.781
វិនិយោគសាធារណៈដោយហិរញ្ញប្បទានក្នុងប្រទេស	120.000	170.000	200.000
- គម្រោងវិនិយោគផ្ទាល់	120.000	170.000	200.000
វិនិយោគសាធារណៈដោយហិរញ្ញប្បទានក្រៅប្រទេស	997.245	741.846	377.781
៩. មន្ទីរជំនាញ	42.536	45.105	47.509
សរុបចំណាយចរន្ត	42.536	45.105	47.509
- បន្ទុកបុគ្គលិក (មិនគិតបញ្ចូលប្រាក់រង្វាន់)	18.290	19.243	19.917
- មិនមែនបន្ទុកបុគ្គលិក	24.246	25.862	27.591

ឧបសម្ព័ន្ធ ៥៖ ពិគារចំណាយគោលឆ្នាំ២០២៥-២០២៧ តាមក្រសួង ស្ថាប័ន (ឯកតា៖ លានរៀល)

ក្រសួង ស្ថាប័ន	គម្រោងថវិកាឆ្នាំ២០២៥	គម្រោងថវិកាឆ្នាំ២០២៦	គម្រោងថវិកាឆ្នាំ២០២៧
៣៥. ក្រសួងឧស្សាហកម្ម វិទ្យាសាស្ត្រ បច្ចេកវិទ្យា និងនវានុវត្តន៍	185.240	82.121	79.340
១. ក្រសួង	161.193	56.612	52.587
សរុបចំណាយចរន្ត	38.580	40.760	42.587
- បន្ទុកបុគ្គលិក (មិនគិតបញ្ចូលប្រាក់រង្វាន់)	21.477	22.828	23.784
- មិនមែនបន្ទុកបុគ្គលិក	17.103	17.932	18.803
សរុបចំណាយមូលធន	122.613	15.852	10.000
វិនិយោគសាធារណៈដោយហិរញ្ញប្បទានក្នុងប្រទេស	8.000	10.000	10.000
- គម្រោងវិនិយោគផ្ទាល់	8.000	10.000	10.000
វិនិយោគសាធារណៈដោយហិរញ្ញប្បទានក្រៅប្រទេស	114.613	5.852	0
៩. មន្ទីរជំនាញ	24.047	25.509	26.754
សរុបចំណាយចរន្ត	24.047	25.509	26.754
- បន្ទុកបុគ្គលិក (មិនគិតបញ្ចូលប្រាក់រង្វាន់)	11.753	12.603	13.205
- មិនមែនបន្ទុកបុគ្គលិក	12.294	12.906	13.549
៥. ចំណាយផ្សេងៗទៀត	2.663.268	2.810.835	2.917.762
- ឧបត្ថម្ភធនដល់រដ្ឋបាលរាជធានី ខេត្ត (ការប្រគល់មុខងារសុខាភិបាល)	890.185	938.227	974.690
- ឧបត្ថម្ភធនដល់រដ្ឋបាលក្រុង ស្រុក (ការប្រគល់មុខងារការអប់រំកុមារតូច បឋមសិក្សា និងក្រៅប្រព័ន្ធ)	1.773.083	1.872.608	1.943.072



រៀបចំដោយ

អគ្គលេខាធិការដ្ឋានគណៈកម្មាធិការដឹកនាំការងារ
កែទម្រង់ការគ្រប់គ្រងហិរញ្ញវត្ថុសាធារណៈ

អាចស្វែងរកព័ត៌មានបន្ថែមតាមរយៈ:



gsc@pfm.gov.kh



ផ្លូវលេខ ៩២ សង្កាត់វត្តភ្នំ ខណ្ឌដូនពេញ រាជធានីភ្នំពេញ



សូមស្ដេនកូដខាងក្រោម
ដើម្បីភ្ជាប់ទៅឯកសារបន្ថែម



ក្របខ័ណ្ឌហិរញ្ញវត្ថុរយៈពេលមធ្យម
ឆ្នាំ ២០២៥-២០២៧



សារាចរស្តីពីការរៀបចំផែនការ
យុទ្ធសាស្ត្រថវិកាឆ្នាំ ២០២៥-២០២៧