



ធនាគារជាតិ នៃ កម្ពុជា
NATIONAL BANK OF CAMBODIA

ព្រឹត្តិបត្រស្ថិតិសេដ្ឋកិច្ច និងរូបិយវត្ថុ **Economic and Monetary Statistics Bulletin**

ខែមិថុនា ឆ្នាំ២០២៤

JUNE 2024



លេខ៣៦៨ – ឆ្នាំទី៣២

SERIES NO. 368- 32ND YEAR

មាតិកា

ទំព័រ

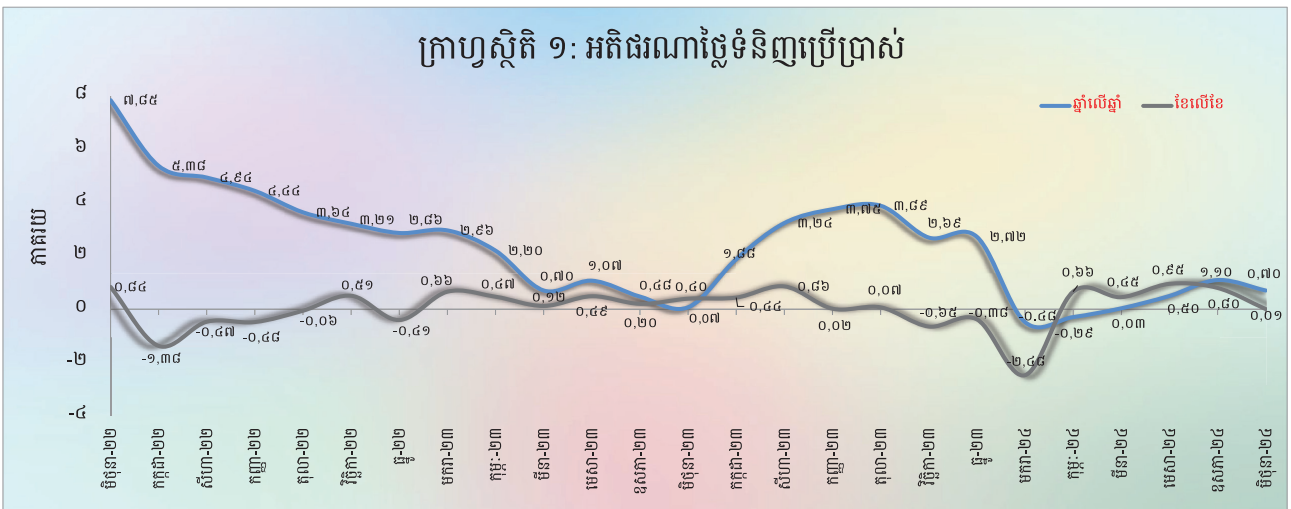
- សេចក្តីផ្តើម..... ១
- អត្រាប្តូរប្រាក់..... ១
- ការផ្គត់ផ្គង់រូបិយវត្ថុ..... ១
- ទ្រព្យសកម្មក្នុងស្រុកសុទ្ធនៃគ្រឹះស្ថានទទួលប្រាក់បញ្ញើ..... ២
- ទ្រព្យសកម្មបរទេសសុទ្ធនៃគ្រឹះស្ថានទទួលប្រាក់បញ្ញើ..... ២
- ប្រតិបត្តិការរបស់គ្រឹះស្ថានទទួលប្រាក់បញ្ញើផ្សេងទៀត..... ៣
- ប្រតិបត្តិការរបស់គ្រឹះស្ថានហិរញ្ញវត្ថុផ្សេងទៀត..... ៣
- អត្រាការប្រាក់លើប្រាក់កម្ចី និងប្រាក់បញ្ញើរបស់ធនាគារទទួលប្រាក់បញ្ញើ..... ៣
- ការមកដល់នៃភ្ញៀវបរទេស..... ៤
- ពាណិជ្ជកម្មទំនិញអន្តរជាតិ..... ៤
- តារាង ១ : សន្ទស្សន៍ថ្លៃទំនិញប្រើប្រាស់ និងអត្រាអតិផរណា..... ៦
- តារាង ២ : មុខទំនិញឡើងថ្លៃក្នុងខែមិថុនា ឆ្នាំ២០២៤..... ៧
- តារាង ៣ : ផលិតផលក្នុងស្រុកសរុប (ផសស)..... ៨
- ក្រាហ្វស្តីតិ ១ : ផលិតផលក្នុងស្រុកសរុបតាមសកម្មភាពសេដ្ឋកិច្ច (គិតតាមថ្លៃថេរ ឆ្នាំ២០១៤)..... ៨
- ក្រាហ្វស្តីតិ ២ : ផលិតផលក្នុងស្រុកសរុបតាមសកម្មភាពសេដ្ឋកិច្ច (គិតតាមថ្លៃបច្ចុប្បន្ន)..... ៨
- តារាង ៤ : សន្ទស្សន៍ថ្លៃលំនៅដ្ឋាន..... ៩
- ក្រាហ្វស្តីតិ ៣ : បម្រែបម្រួលប្រចាំខែនៃសន្ទស្សន៍ថ្លៃលំនៅដ្ឋាន..... ៩
- ក្រាហ្វស្តីតិ ៤ : បម្រែបម្រួលប្រចាំឆ្នាំនៃសន្ទស្សន៍ថ្លៃលំនៅដ្ឋាន..... ៩
- តារាង ៥ : គម្រោងវិនិយោគដែលបានអនុម័តតាមវិស័យ..... ១០
- ក្រាហ្វស្តីតិ ៥ : ការវិនិយោគជាអចលនទ្រព្យតាមវិស័យ..... ១០
- ក្រាហ្វស្តីតិ ៦ : ចំនួនគម្រោងវិនិយោគតាមវិស័យ..... ១០
- តារាង ៦ : គម្រោងវិនិយោគដែលបានអនុម័តតាមបណ្តាប្រទេសចម្បងៗ..... ១១
- តារាង ៧ : អត្រាប្តូរប្រាក់ប្រចាំថ្ងៃ ក្នុងខែមិថុនា ឆ្នាំ២០២៤..... ១២
- តារាង ៨ : អត្រាប្តូរប្រាក់ប្រចាំខែ (អត្រាចុងគ្រា រៀល/១ដុល្លារអាមេរិក)..... ១៣
- ក្រាហ្វស្តីតិ ៧ : និន្នាការអត្រាប្តូរប្រាក់ប្រចាំខែ..... ១៣
- តារាង ៩ : តម្លៃប្រាក់រៀលធៀបជាមួយនឹងរូបិយប័ណ្ណផ្សេងៗ (អត្រាទិញផ្លូវការចុងខែ)..... ១៤
- តារាង ១០ : អត្រាការប្រាក់លើប្រាក់បញ្ញើនិងប្រាក់កម្ចីរបស់ធនាគាររៀល..... ១៥
- តារាង ១១ : ស្ថានភាពធនាគារកណ្តាល..... ១៦
- តារាង ១២ : ស្ថានភាពគ្រឹះស្ថានទទួលប្រាក់បញ្ញើផ្សេងទៀត..... ១៧
- តារាង ១៣ : ស្ថានភាពគ្រឹះស្ថានទទួលប្រាក់បញ្ញើ..... ១៨
- តារាង ១៤ : ស្ថានភាពគ្រឹះស្ថានហិរញ្ញវត្ថុផ្សេងទៀត..... ១៩
- តារាង ១៥ : ស្ថានភាពគ្រឹះស្ថានហិរញ្ញវត្ថុ..... ២០
- ក្រាហ្វស្តីតិ ៨ : ស្ថានភាពគ្រឹះស្ថានហិរញ្ញវត្ថុ..... ២១
- ក្រាហ្វស្តីតិ ៩ : ធាតុនៃរូបិយវត្ថុសរុប..... ២១
- តារាង ១៦ : ឥណទានផ្តល់ដោយធនាគារទទួលប្រាក់បញ្ញើតាមប្រភេទជំនួញ..... ២២
- ក្រាហ្វស្តីតិ ១០ : ឥណទានផ្តល់ដោយធនាគារទទួលប្រាក់បញ្ញើតាមប្រភេទជំនួញ ក្នុងខែមិថុនាឆ្នាំ២០២៤ (%នៃឥណទានសរុប) . ២២
- តារាង ១៧ : បម្រែបម្រួលប្រចាំខែនៃឥណទានផ្តល់ដោយធនាគារទទួលប្រាក់បញ្ញើតាមប្រភេទជំនួញ..... ២៣
- តារាង ១៨ : ប្រាក់បញ្ញើនៅធនាគារទទួលប្រាក់បញ្ញើ..... ២៤
- ក្រាហ្វស្តីតិ ១១ : ប្រាក់បញ្ញើចំណាត់ថ្នាក់តាមប្រភេទរូបិយវត្ថុ ក្នុងខែមិថុនា ឆ្នាំ២០២៤ (%នៃប្រាក់បញ្ញើសរុប)..... ២៤
- តារាង ១៩ : បម្រែបម្រួលប្រចាំខែនៃប្រតិបត្តិការទទួលប្រាក់បញ្ញើរបស់ធនាគារទទួលប្រាក់បញ្ញើ..... ២៥
- ក្រាហ្វស្តីតិ ១២ : ប្រាក់បញ្ញើជារៀលចំណាត់ថ្នាក់តាមប្រភេទ ក្នុងខែមិថុនា ឆ្នាំ២០២៤ (%នៃប្រាក់បញ្ញើសរុប)..... ២៦
- ក្រាហ្វស្តីតិ ១៣ : ប្រាក់បញ្ញើជារូបិយប័ណ្ណចំណាត់ថ្នាក់តាមប្រភេទ ក្នុងខែមិថុនា ឆ្នាំ២០២៤ (%នៃប្រាក់បញ្ញើជារូបិយប័ណ្ណសរុប)..... ២៦
- តារាង ២០ : សកម្មភាពផ្តល់ឥណទានរបស់គ្រឹះស្ថានមីក្រូហិរញ្ញវត្ថុ និងអង្គការមិនមែនរដ្ឋាភិបាល..... ២៧
- តារាង ២១ : ការដាត់ទាត់មូលប្បទានបត្រជាប្រាក់រៀលតាមរយៈសភាដាត់ទាត់..... ២៨
- តារាង ២២ : ការដាត់ទាត់មូលប្បទានបត្រជាប្រាក់ដុល្លារតាមរយៈសភាដាត់ទាត់..... ២៩
- តារាង ២៣ : ចំនួនភ្ញៀវបរទេសមកដល់ប្រទេសកម្ពុជា..... ៣០
- តារាង ២៤ : ស្ថិតិនាំចូល និងនាំចេញទំនិញរបស់ប្រទេសកម្ពុជា..... ៣១
- តារាង ២៥ : ប្រព័ន្ធធនាគារនៅប្រទេសកម្ពុជា..... ៣២-៣៣

សេចក្តីផ្តើម

អតិផរណាថ្លៃទំនិញប្រើប្រាស់រួមក្នុងខែមិថុនា ឆ្នាំ២០២៤ នេះ បានកើនឡើងបន្តិចធៀបនឹងខែឧសភា ខណៈដែលអត្រាប្តូរប្រាក់រៀលបានធ្លាក់ថ្លៃធៀបនឹងប្រាក់ដុល្លារអាមេរិក។ ក្នុងអំឡុងពេលនេះដែរ ប្រាក់បញ្ញើរបស់និវាសនក្នុងវិស័យធនាគារបានបន្តកើនឡើង ស្របពេលដែលឥណទានចំពោះវិស័យឯកជនបានកើនឡើងបន្តិចបន្តួច។ ទន្ទឹមនេះ ជញ្ជីងពាណិជ្ជកម្មទំនិញអន្តរជាតិបានបន្តបង្ហាញនូវឱនភាព។

សន្ទស្សន៍ថ្លៃទំនិញប្រើប្រាស់

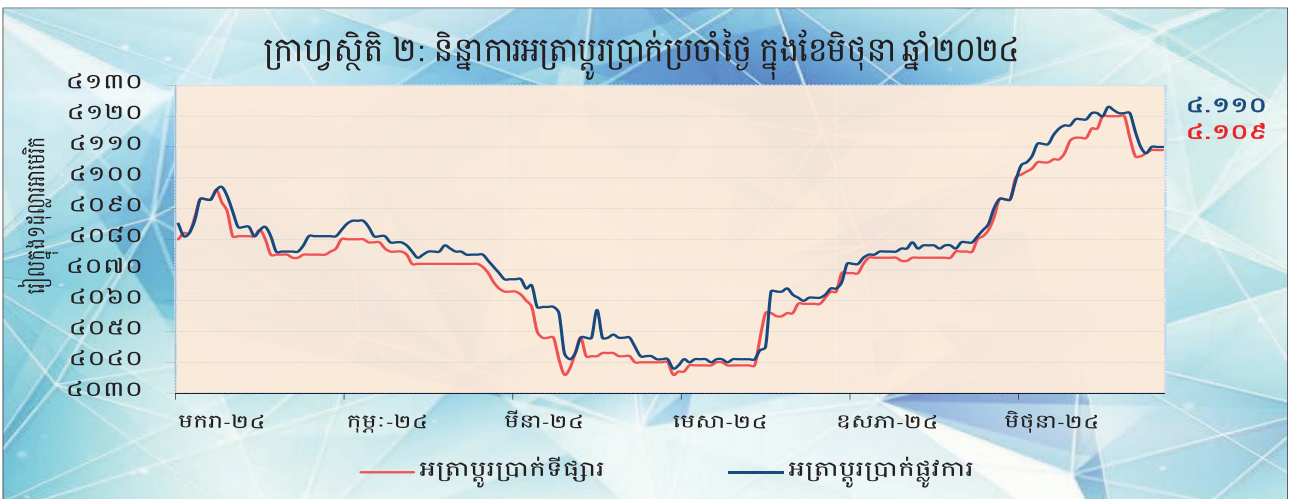
អតិផរណាថ្លៃទំនិញប្រើប្រាស់ (ខែលើខែ) នៅភ្នំពេញមានកម្រិត ០,០១% ក្នុងខែមិថុនា ឆ្នាំ២០២៤ ពីអត្រា ០,៨០% ក្នុងខែឧសភា ក្នុងនោះសន្ទស្សន៍ថ្លៃទំនិញពីក្រុមក្នុងចំណោមទាំងដប់ពីរក្រុមបានថយចុះ ខណៈដែលដប់ក្រុមផ្សេងទៀតបានកើនឡើង។



ផ្អែកលើបម្រែបម្រួលឆ្នាំលើឆ្នាំនៃសន្ទស្សន៍ថ្លៃទំនិញប្រើប្រាស់រួមបានថយចុះមក ០,០៧% ក្នុងខែមិថុនា ឆ្នាំ ២០២៤ ពីអត្រា ១,១០% ក្នុងខែឧសភា ដែលឆ្លុះបញ្ចាំងជាចម្បងពីការថយចុះនៃថ្លៃ ការដឹកជញ្ជូន គមនាគមន៍ និងការកម្សាន្ត និងវប្បធម៌។

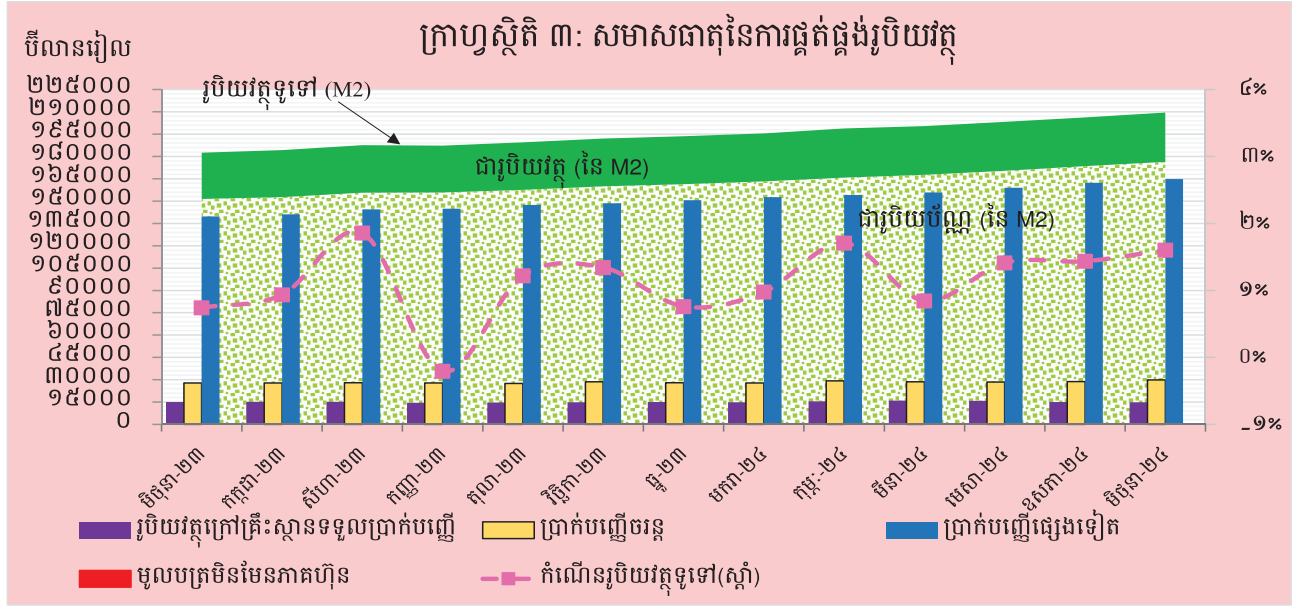
អត្រាប្តូរប្រាក់

ក្នុងខែមិថុនា ឆ្នាំ២០២៤ នេះ អត្រាទិញទីផ្សារចុងគ្រាប្រាក់រៀលធៀបនឹងប្រាក់ដុល្លារអាមេរិកមានអត្រា ៤.១០៩ រៀលក្នុងមួយដុល្លារអាមេរិក ដោយបានធ្លាក់ថ្លៃ ០,៣៩% ធៀបនឹងខែឧសភា។



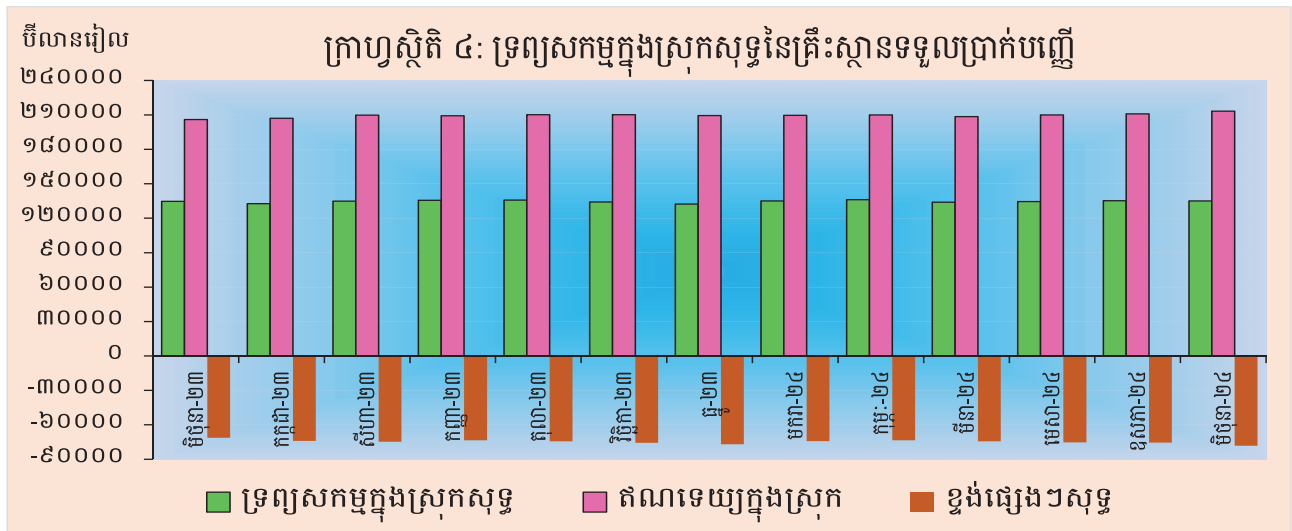
ការផ្គត់ផ្គង់រូបិយវត្ថុ

រូបិយវត្ថុទូទៅ (M2) បានកើនឡើងដល់ចំនួន ២០៩.៤៩៣,៧ ប៊ីលានរៀល ក្នុងខែមិថុនា ឆ្នាំ២០២៤ ពេល គឺកើន ១,៦% ធៀបនឹងខែឧសភា ឆ្នាំ២០២៤។ សមាសធាតុចម្បងរបស់ M2 បានបង្ហាញថា ប្រាក់បញ្ញើចរន្ត និង ប្រាក់បញ្ញើផ្សេងៗបានកើនឡើងចំនួន ៣,៦% និង១,៥% រៀងគ្នា ខណៈដែលរូបិយវត្ថុក្រៅគ្រឹះស្ថានទទួលប្រាក់ បញ្ញើបានថយចុះចំនួន ១,៤%។



ទ្រព្យសកម្មក្នុងស្រុកសុទ្ធនៃគ្រឹះស្ថានទទួលប្រាក់បញ្ញើ

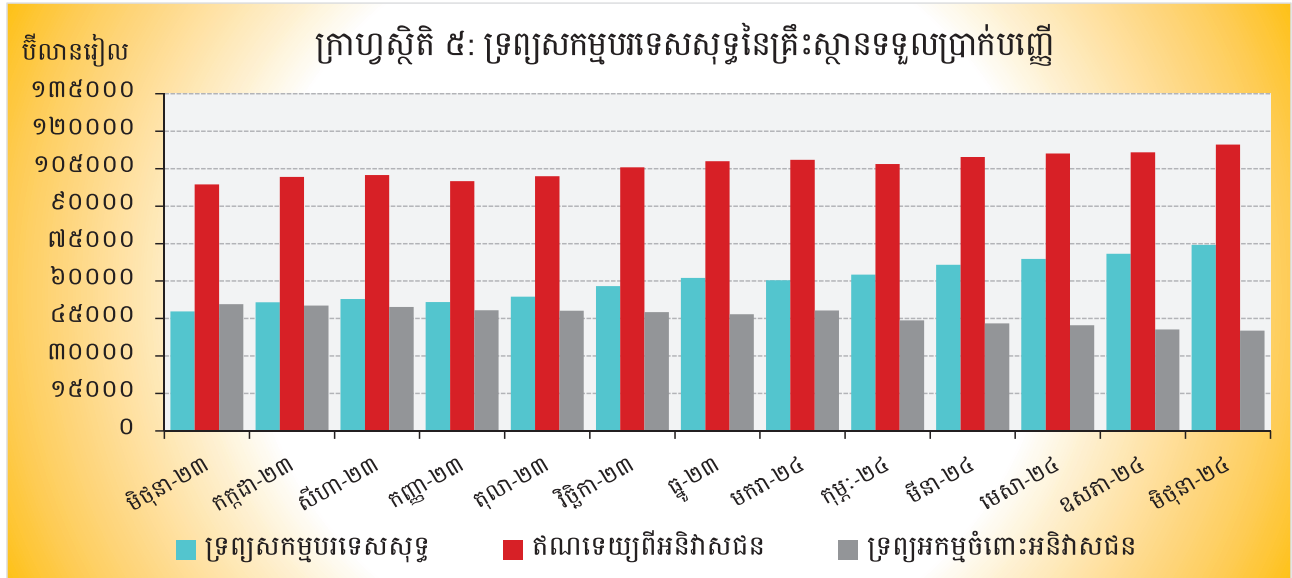
ទ្រព្យសកម្មក្នុងស្រុកសុទ្ធនៃគ្រឹះស្ថានទទួលប្រាក់បញ្ញើបានថយចុះ ០,២% ដល់ ១៣៤.៩៧១,៣ ប៊ីលានរៀល ក្នុងខែមិថុនា ឆ្នាំ២០២៤ ធៀបនឹងខែឧសភា។ ការថយចុះនេះបណ្តាលមកពីការថយចុះនៃខ្ទង់ផ្សេងៗសុទ្ធចំនួន ៣,៥% ខណៈដែលខ្ទង់ឥណទេយ្យក្នុងស្រុកសុទ្ធកើន ១,១%។



ការកើនឡើងនៃខ្ទង់ឥណទេយ្យក្នុងស្រុកសុទ្ធ បណ្តាលមកពីការកើនឡើងនៃខ្ទង់ឥណទានចំពោះវិស័យឯកជន ចំនួន ១,២% ស្របពេលដែលខ្ទង់ឥណទានសុទ្ធចំពោះគ្រឹះស្ថានសាធារណៈមិនមែនហិរញ្ញវត្ថុ និងខ្ទង់ឥណទានសុទ្ធចំពោះគ្រឹះស្ថានហិរញ្ញវត្ថុផ្សេងៗបានថយចុះចំនួន ១,៥% និង ០,៩% រៀងគ្នា។ ការថយចុះនៃខ្ទង់ផ្សេងៗសុទ្ធបណ្តាល មកពីការថយចុះនៃខ្ទង់ផ្សេងៗចំនួន ១៥,៨% ស្របពេលដែលខ្ទង់ដើមទុនបានកើនឡើងចំនួន ១,៨%។

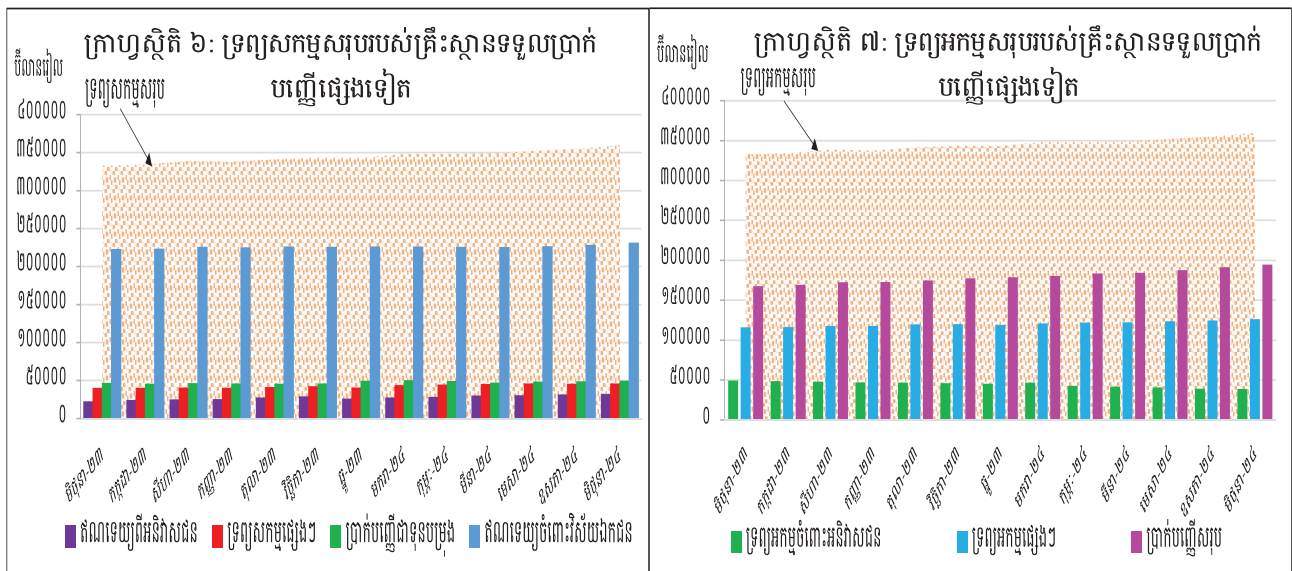
ទ្រព្យសកម្មបរទេសសុទ្ធនៃគ្រឹះស្ថានទទួលប្រាក់បញ្ញើ

ទ្រព្យសកម្មបរទេសសុទ្ធនៃវិស័យធនាគារបានកើនឡើងដល់ចំនួន ៧៤.៥២២,៤ ប៊ីលានរៀល នៅខែមិថុនា ឆ្នាំ២០២៤ (កើន ៥% ធៀបនឹងខែឧសភា)។ ការកើនឡើងនេះ ជាចម្បងបណ្តាលមកពីការកើនឡើងនៃខ្ទង់ទ្រព្យសកម្មបរទេសផ្សេងៗ និងខ្ទង់ទុនបម្រុងអន្តរជាតិសរុបចំនួន ៣% និង ២,៧% រៀងគ្នា ស្របពេលដែលខ្ទង់ទ្រព្យអកម្មបរទេស បានថយចុះចំនួន ១,២%។



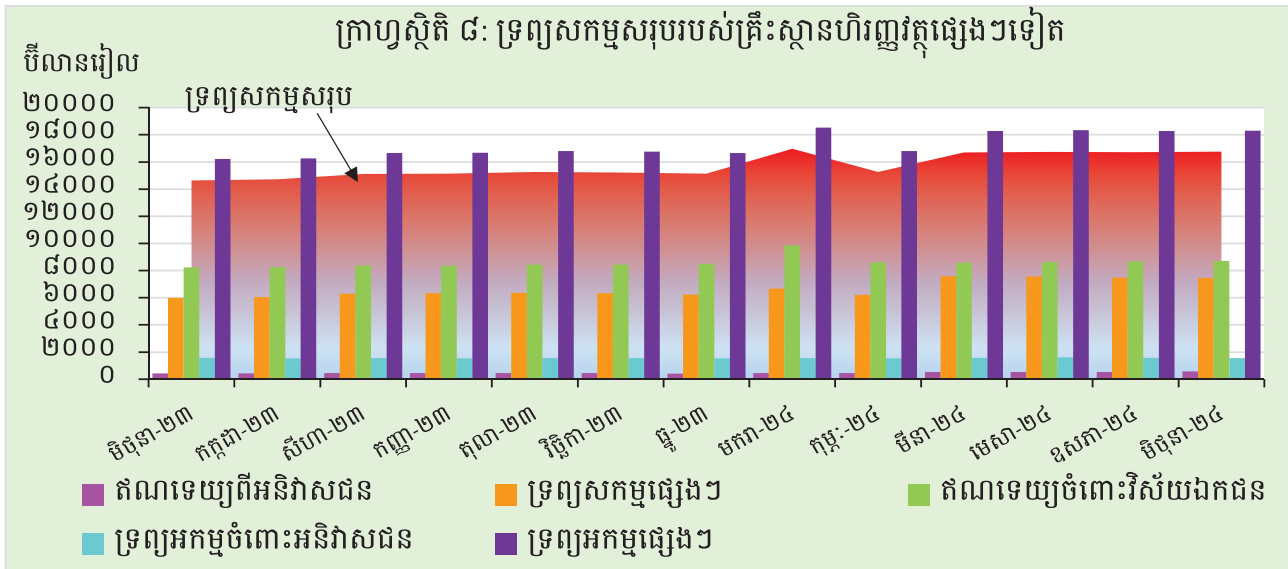
ប្រតិបត្តិការរបស់គ្រឹះស្ថានទទួលប្រាក់បញ្ញើផ្សេងៗទៀត

ទ្រព្យសកម្មសរុបរបស់គ្រឹះស្ថានទទួលប្រាក់បញ្ញើផ្សេងៗទៀត (រាប់បញ្ចូលធនាគារពាណិជ្ជ និងគ្រឹះស្ថានមីក្រូហិរញ្ញវត្ថុទទួលប្រាក់បញ្ញើ) ក្នុងខែមិថុនា ឆ្នាំ២០២៤ នេះ មានចំនួន ៣៥៩.៨២៩,៤ ប៊ីលានរៀល កើនឡើង ១,៣% ធៀបនឹងខែមុន។



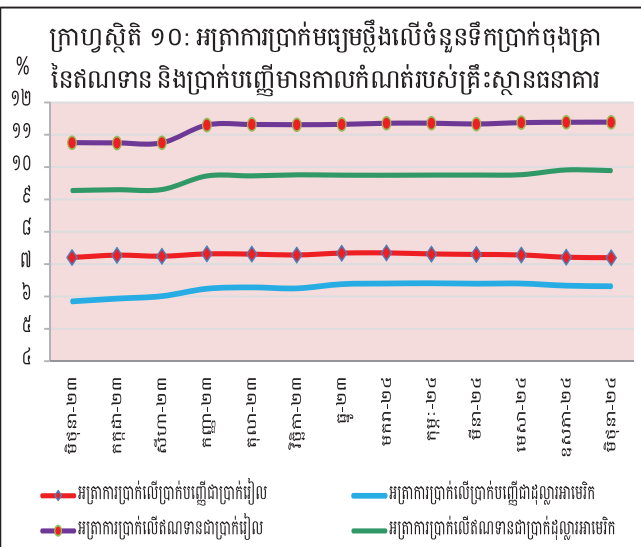
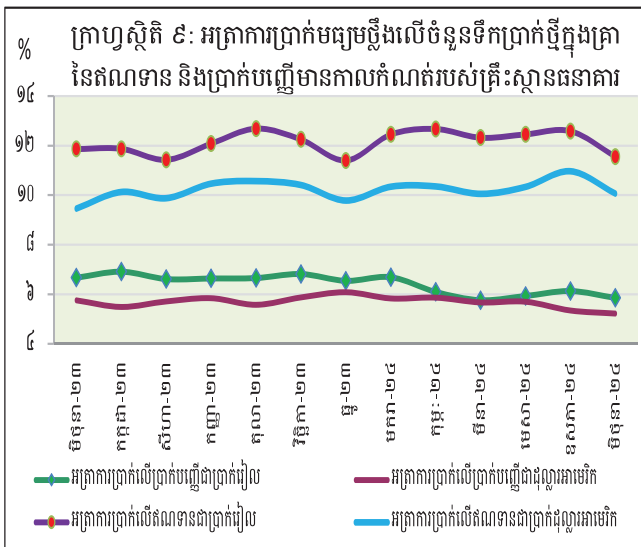
ប្រតិបត្តិការរបស់គ្រឹះស្ថានហិរញ្ញវត្ថុផ្សេងៗទៀត

ទ្រព្យសកម្មសរុបរបស់គ្រឹះស្ថានហិរញ្ញវត្ថុផ្សេងៗទៀតក្នុងខែមិថុនា ឆ្នាំ២០២៤ នេះ បានកើនឡើង ០,២% ធៀបនឹងខែឧសភា ដល់ចំនួន ១៦.៧៥០ ប៊ីលានរៀល។



អត្រាការប្រាក់លើប្រាក់បញ្ញើ និងឥណទានរបស់ធនាគារទទួលប្រាក់បញ្ញើ

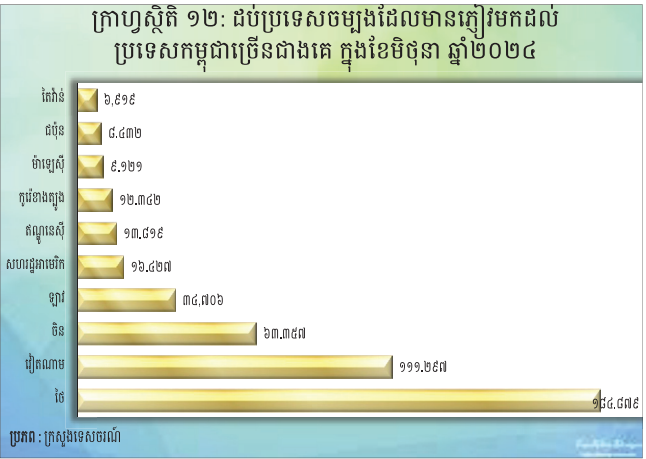
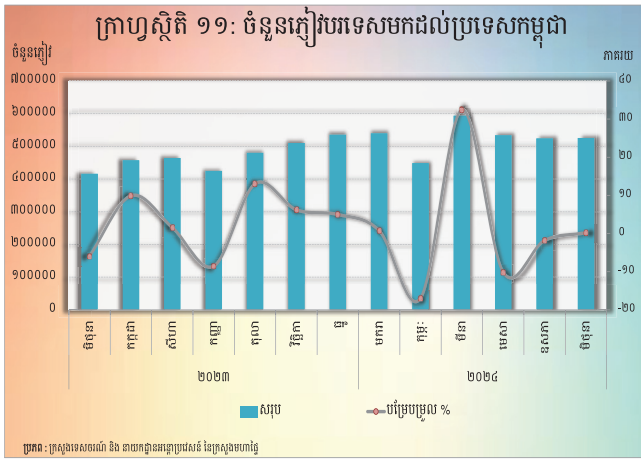
បម្រែបម្រួលអត្រាការប្រាក់លើប្រាក់បញ្ញើ និងប្រាក់កម្ចីនៃវិស័យធនាគារ ក្នុងខែមិថុនា ឆ្នាំ២០២៤ នេះ បង្ហាញថា អត្រាការប្រាក់លើប្រាក់បញ្ញើមានកាលកំណត់ដែលវាស់ដោយកម្រិតមធ្យមមធ្យមមធ្យមតាមទំហំនៃប្រតិបត្តិការធនាគារ (ប្រាក់បញ្ញើក្នុងខែ) ជាប្រាក់រៀលបានថយចុះ ០,២៨% មកអត្រា ៥,៨៥% និងអត្រាការប្រាក់ដូចគ្នាជាដុល្លារអាមេរិកបានថយចុះ ០,១២% មកអត្រា ៥,២២%។ ក្នុងអំឡុងពេលនេះដែរ អត្រាការប្រាក់លើប្រាក់កម្ចីមានកាលកំណត់ដែលវាស់ដោយកម្រិតមធ្យមមធ្យមមធ្យមតាមទំហំប្រតិបត្តិការធនាគារ (ប្រាក់កម្ចីក្នុងខែ) ជាប្រាក់រៀលបានថយចុះ ១,០៣% មកអត្រា ១១,៥៦% និងអត្រាការប្រាក់ដូចគ្នាជាដុល្លារអាមេរិកបានថយចុះ ០,៩% មកអត្រា ១០,០៦%។



ការមកដល់នៃភ្ញៀវបរទេស

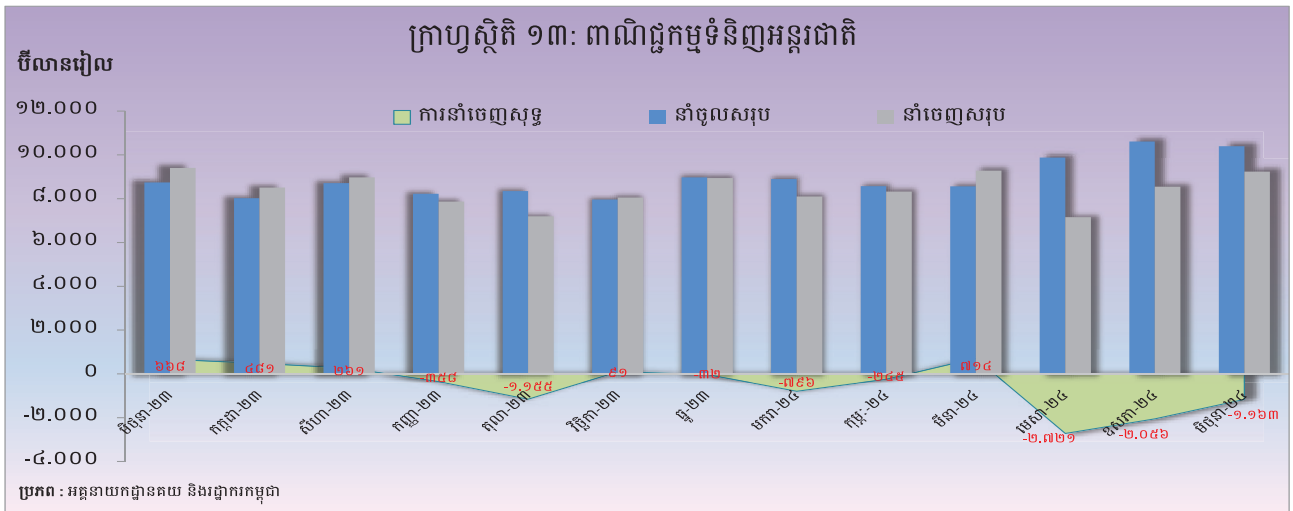
ចំនួនភ្ញៀវបរទេសមកដល់ប្រទេសកម្ពុជាក្នុងខែមិថុនា ឆ្នាំ២០២៤ នេះ មានចំនួន ៥២៥.៤៩៨ នាក់ កើនឡើង ០,២% បន្ទាប់ពីបានថយចុះ ១,៨% កាលពីខែមុន។ គោលបំណងចម្បងនៃភ្ញៀវបរទេសមកដល់ប្រទេសកម្ពុជា គឺការធ្វើវិស្សមកាល និងជំនួញ ដែលមានសមាមាត្រ ៧៦,៩% និង ២០,៨% នៃចំនួនភ្ញៀវសរុប រៀងគ្នា។

សមាមាត្រនៃភ្ញៀវទេសចររបរទេសចូលមកប្រទេសកម្ពុជាច្រើនជាងគេ គឺមកពី ប្រទេស ថៃ រៀតណាម ចិន ឡាវ សហរដ្ឋអាមេរិក ឥណ្ឌូនេស៊ី កូរ៉េខាងត្បូង ម៉ាឡេស៊ី ជប៉ុន និងតៃវ៉ាន់។

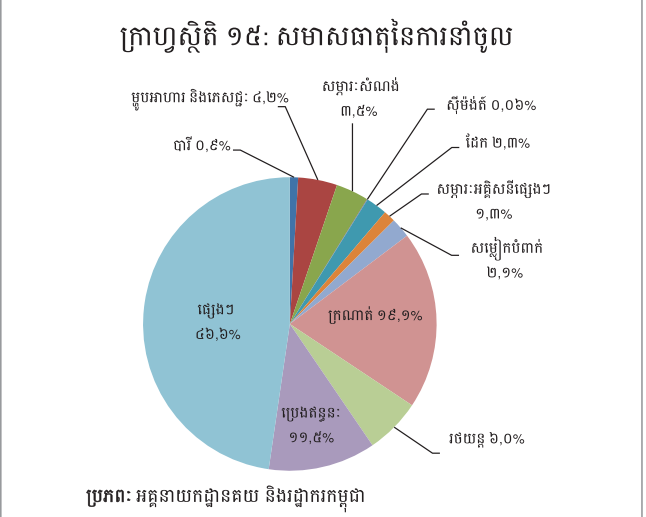
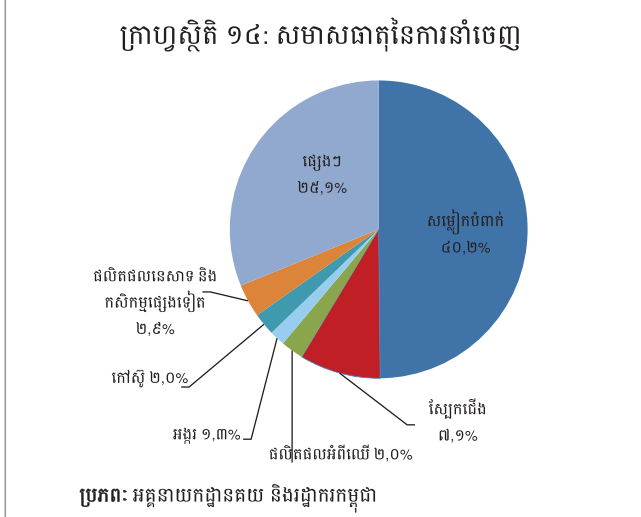


ពាណិជ្ជកម្មទំនិញអន្តរជាតិ

ក្នុងខែមិថុនា ឆ្នាំ២០២៤ ពាណិជ្ជកម្មទំនិញអន្តរជាតិបានបង្ហាញនូវឱនភាព ១.១៦៣,៣ ប៊ីលានរៀល (១១,២%) បន្ទាប់ពីឱនភាព ២.០៥៦,៤ ប៊ីលានរៀល (១៩,៤%) ក្នុងខែឧសភា។



សមាសធាតុចម្បងនៃការនាំចេញសរុបក្នុងខែនេះគឺ សម្លៀកបំពាក់ ផលិតផលកាត់ដេរផ្សេងៗ គ្រឿងបំណែកអេឡិចត្រូនិច ស្បែកជើង ផលិតផលនេសាទនិងកសិកម្មផ្សេងៗ ផលិតផលអំពីឈើ កៅស៊ូ កង់ អង្ករ និងគ្រឿងបន្លាស់រថយន្ត។ រីឯ សមាសធាតុចម្បងនៃការនាំចូលសរុបក្នុងខែនេះគឺ ក្រណាត់ ប្រេងឥន្ធនៈ រថយន្ត ម្ហូបអាហារ និងភេសជ្ជៈ សម្ភារៈសំណង់ ដែក សម្លៀកបំពាក់ សម្ភារៈអគ្គិសនីផ្សេងៗ ដី ថ្នាំពេទ្យ និងបារី។



តារាង ១ : សន្ទស្សន៍តម្លៃទំនិញប្រើប្រាស់ និងអត្រាអតិផរណា

១. សន្ទស្សន៍តម្លៃទំនិញប្រើប្រាស់ (CPI) និងសន្ទស្សន៍តម្លៃទំនិញប្រើប្រាស់ក្រុមមុខទំនិញ

(តុលា-ធ្នូ ២០០៦=១០០)

	កុម្ភៈ-២៤	មីនា-២៤	មេសា-២៤	ឧសភា-២៤	មិថុនា-២៤
មុខទំនិញក្រុមមុខ	១៩៩,១២	២០០,០៣	២០១,៩៣	២០៣,៩៩	២០៣,៩៦
អាហារ និងភេសជ្ជៈ:មិនមែនជាតិស្រវឹង	២៤៦,៨៥	២៤៨,៥៦	២៥១,០៤	២៥៤,៦៥	២៥៣,៨៥
ភេសជ្ជៈមានជាតិស្រវឹង និងថ្នាំជក់	១៨០,២៦	១៨០,៤៨	១៨២,៧៣	១៨២,៩២	១៨៣,៤១
សម្លៀកបំពាក់ និងស្បែកជើង	១៧៨,៤២	១៨០,០៥	១៨១,៧៧	១៨៤,២៣	១៨៥,១៦
ផ្ទះសំបែង ទឹក អគ្គិសនី ឧស្ម័ន និងឥន្ធនៈដទៃទៀត	១៣៩,៣១	១៣៩,៧០	១៤០,៣៥	១៤០,៩៤	១៤១,១៥
គ្រឿងសង្ហារឹម សម្ភារៈប្រើប្រាស់គ្រួសារនិងការថែទាំផ្ទះជាប្រចាំ	១៦២,០៩	១៦២,៥០	១៦៣,១៦	១៦៣,៧១	១៦៣,៨៧
សុខាភិបាល	១៤២,១៧	១៤២,៥៧	១៤៣,៤៧	១៤៣,៩៤	១៤៧,៣២
ការដឹកជញ្ជូន	១២៦,៦១	១២៦,៤២	១២៨,០៣	១២៨,៩៤	១២៩,០១
គមនាគមន៍	៦៦,៤១	៦៦,៤១	៦៦,៤៩	៦៦,៥៣	៦៦,៤៧
ការកម្សាន្ត និងវប្បធម៌	១២៩,៧២	១៣០,៤៧	១៣១,៥៥	១៣២,០៣	១៣២,១២
ការសិក្សា	១៧២,២៩	១៧៣,៦៦	១៧៥,៣២	១៧៥,៩៤	១៧៥,៩៤
ភោជនីយដ្ឋាន	៣២០,៥៨	៣១៩,៩០	៣២៤,៤៤	៣២៦,៤៥	៣២៨,៣៥
ទំនិញ និងសេវាកម្មផ្សេងៗ	១៦៩,២៩	១៦៩,៧៩	១៧០,៥៩	១៧១,១៥	១៧១,៣៩

២. បម្រែបម្រួលជាភាគរយនៃសន្ទស្សន៍តម្លៃទំនិញប្រើប្រាស់ និងទាញយក

២.១ បម្រែបម្រួលជាភាគរយប្រចាំខែ

មុខទំនិញក្រុមមុខ	០,៦៦	០,៤៥	០,៩៥	០,៨០	០,០១
អាហារ និងភេសជ្ជៈ:មិនមែនជាតិស្រវឹង	០,៤៧	០,៦៩	១,០០	១,៤៤	-០,៣១
ភេសជ្ជៈមានជាតិស្រវឹង និងថ្នាំជក់	០,១៩	០,១២	១,២៤	០,១០	០,២៧
សម្លៀកបំពាក់ និងស្បែកជើង	០,៥៥	០,៩២	០,៩៥	១,៣៥	០,៥១
ផ្ទះសំបែង ទឹក អគ្គិសនី ឧស្ម័ន និងឥន្ធនៈដទៃទៀត	០,៤៩	០,២៨	០,៤៧	០,៤២	០,១៥
គ្រឿងសង្ហារឹម សម្ភារៈប្រើប្រាស់គ្រួសារនិងការថែទាំផ្ទះជាប្រចាំ	០,១៥	០,២៥	០,៤១	០,៣៤	០,០៩
សុខាភិបាល	០,២៧	០,២៨	០,៦៣	០,៣៣	២,៣៥
ការដឹកជញ្ជូន	២,៣៩	-០,១៥	១,២៧	-២,៣៨	០,០២
គមនាគមន៍	០,១២	០,០០	០,១២	០,០៦	-០,១០
ការកម្សាន្ត និងវប្បធម៌	០,៦១	០,៥៨	០,៨៣	០,៣៧	០,០៧
ការសិក្សា	០,៣៩	០,៧៩	០,៩៥	០,៣៦	០,០០
ភោជនីយដ្ឋាន	១,០៦	-០,២១	១,៤២	០,៦២	០,៥៨
ទំនិញ និងសេវាកម្មផ្សេងៗ	០,៣៥	០,៣០	០,៤៧	០,៣៣	០,១៤

២.២ បម្រែបម្រួលជាភាគរយធៀបនឹងខែដូចគ្នានៃឆ្នាំមុន

មុខទំនិញក្រុមមុខ	-០,២៩	០,០៣	០,៥០	១,១០	០,៧០
អាហារ និងភេសជ្ជៈ:មិនមែនជាតិស្រវឹង	-០,២៨	០,០១	០,៦៣	១,៦១	០,៨១
ភេសជ្ជៈមានជាតិស្រវឹង និងថ្នាំជក់	-០,១១	-០,១៧	១,០១	០,០១	០,១២
សម្លៀកបំពាក់ និងស្បែកជើង	០,៥១	១,១៦	១,៦៥	២,៥២	២,៥២
ផ្ទះសំបែង ទឹក អគ្គិសនី ឧស្ម័ន និងឥន្ធនៈដទៃទៀត	-០,០៨	០,៣២	០,០៣	០,០៩	០,០០
គ្រឿងសង្ហារឹម សម្ភារៈប្រើប្រាស់គ្រួសារនិងការថែទាំផ្ទះជាប្រចាំ	០,១០	០,២២	០,៤៧	០,៦១	០,៥២
សុខាភិបាល	០,០២	០,២៥	០,៥៩	០,៤៩	២,៥៥
ការដឹកជញ្ជូន	-០,៣៥	០,១៣	០,០៣	០,៤១	-០,៣៤
គមនាគមន៍	-០,០៥	-០,០៥	០,០១	០,០២	-០,១៧
ការកម្សាន្ត និងវប្បធម៌	-០,២៥	-០,០៨	០,៣៩	០,៣៥	-០,០១
ការសិក្សា	១,១១	១,៥៨	២,៥៥	២,៩២	២,៥២
ភោជនីយដ្ឋាន	-១,៣៣	-០,៨២	០,០៨	០,៧៨	០,៧២
ទំនិញ និងសេវាកម្មផ្សេងៗ	០,២៥	០,២៦	០,៥០	០,៥៣	០,៤១

៣. សន្ទស្សន៍តម្លៃទំនិញប្រើប្រាស់គិតជាមធ្យមអំពីខែ

បម្រែបម្រួលជាភាគរយឆ្នាំលើឆ្នាំ (%)	០,៦៤	-០,២៥	០,០៨	០,៥៤	០,៧៧
------------------------------------	------	-------	------	------	------

៤. សន្ទស្សន៍តម្លៃទំនិញប្រើប្រាស់គិតជាមធ្យមអំពីខែដប់ពីរខែ

បម្រែបម្រួលជាភាគរយឆ្នាំលើឆ្នាំ (%)	១,៦៤	១,៥៨	១,៥៣	១,៥៨	១,៦៤
------------------------------------	------	------	------	------	------

ប្រភព : វិទ្យាស្ថានជាតិស្ថិតិ

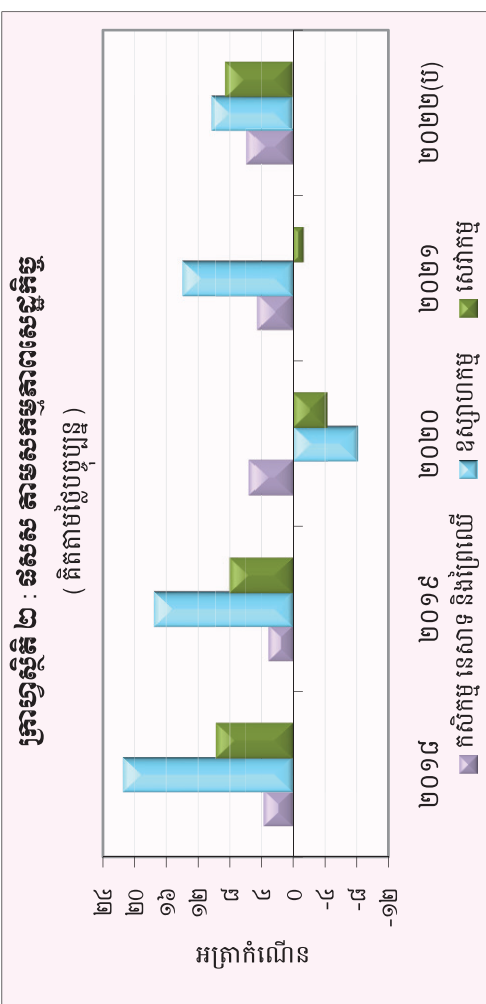
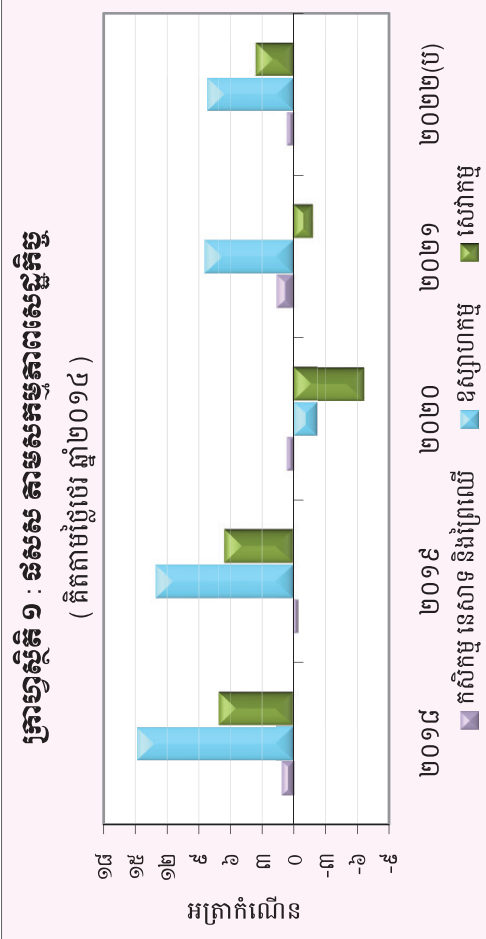
តារាង ២ : មុខទំនិញរដ្ឋឡើងថ្លៃ ក្នុងខែមិថុនា ឆ្នាំ២០២៤

ល.រ	មុខទំនិញគ្រប់មុខ	មេគុណ	សន្តស្សន៍			បម្រែបម្រួលជាភាគរយ	
			មិថុនា-២៣	ឧសភា-២៤	មិថុនា-២៤	ខែលើខែ	ឆ្នាំលើឆ្នាំ
១	ផលិតផលធុរ្យាធិការ និងប្រដាប់ប្រដាប្រើប្រាស់ និងសម្ភារៈ	៣,៥៨៨	១៤៣,២៧	១៤៣,០៩	១៤៧,៩៣	៣,៤	៣,៣
២	ប្រេងម៉ាស៊ូត	០,១៤៤	១២០,៩៩	១២៤,៨៦	១២៦,៦១	១,៤	៤,៦
៣	បន្លែជាផ្លែ	១,១៣៨	៣៧៩,០២	៣៩២,០៩	៣៩៧,២២	១,៣	៤,៨
៤	បន្លែជាមើមជំទៃទៀត	០,៤៥៦	២៩៦,៦៤	៣០៨,៩៥	៣១១,៤៣	០,៨	៥,០
៥	ប្រេងម៉ាស៊ីន	០,០៦២	១៨៩,៥៤	១៨៨,៥៦	១៨៩,៨៦	០,៧	០,២
៦	វត្ថុធាតុដើមសម្លៀកបំពាក់	០,៣៣៤	២០២,៦១	២០៦,៨៦	២០៨,១៧	០,៦	២,៧
៧	ស្បែកជើង	០,៦៤១	១៩៥,២០	២០០,១៣	២០១,៣៧	០,៦	៣,២
៨	ត្រីស្រស់	៧,៤៣៥	២៧៣,៨១	២៧២,៧២	២៧៤,៣៦	០,៦	០,២
៩	ប្រដាប់ប្រើប្រាស់អគ្គិសនី ទំនិញ និងផលិតផលថែទាំផ្ទាល់ខ្លួន	០,៣៩៩	១៧៨,០១	១៧៩,៨០	១៨០,៨៥	០,៦	១,៦
១០	ភោជនីយដ្ឋាន និងសណ្ឋាគារ	៥,៨៦១	៣២៥,៩៩	៣២៦,៤៥	៣២៨,៣៥	០,៦	០,៧
១១	បន្លែស្លឹក និង ដើម ធាង ទង	២,០៣១	២៤៨,៧៣	២៥៥,៤៣	២៥៦,៨៧	០,៦	៣,៣
១២	សម្លៀកបំពាក់បុរស និងកុមារ	០,៦២១	១៧៥,៨៤	១៧៨,៨៥	១៧៩,៨៤	០,៦	២,៣
១៣	វាយនភ័ណ្ឌប្រើក្នុងគ្រួសារ	០,០១៥	២០៥,៤៦	២០៨,៧០	២០៩,៨២	០,៥	២,១
១៤	សម្លៀកបំពាក់ផ្សេងទៀតទាំងពីរភេទ	០,២២២	១៤៩,០៥	១៥៥,៤៩	១៥៦,៣១	០,៥	៤,៩
១៥	សម្ភារៈសម្រាប់ថែរក្សា និងជួសជុលជម្រកស្នាក់នៅ	៣,៦៦៣	១៧០,០៤	១៧០,៧៦	១៧១,៦៤	០,៥	០,៩
១៦	ដំណាំមើម	០,៤៣៩	២៣០,៦៧	២៣៧,៦៨	២៣៨,៨១	០,៥	៣,៥
១៧	ការតុបតែងសក់ និងការសម្អិតសម្អាង	០,០៨១	២០០,៤០	២០៤,៤៣	២០៥,៣៤	០,៤	២,៥
១៨	ត្រីកែច្នៃ	១,៦៤៦	៣០៨,៩៥	៣១០,៤៧	៣១១,៨១	០,៤	០,៩
១៩	ប្រេងឆា និងខ្លាញ់	០,៩២០	២៣៨,៦៤	២៣៨,៥១	២៣៩,៤៩	០,៤	០,៤
២០	ផលិតផលម្ហូបអាហារ	១,៤០៤	២៥៦,៨០	២៥៩,១៨	២៦០,២៥	០,៤	១,៣
២១	សម្លៀកបំពាក់ស្រ្តី និងក្មេងស្រី	១,០៦៥	១៧៨,១៣	១៨០,៥៧	១៨១,៣១	០,៤	១,៨
២២	ផ្ទាំង	០,៨៣១	២០៥,៧៨	២០៦,១០	២០៦,៨៧	០,៤	០,៥
២៣	ត្រីសមុទ្រ (ស្រស់ ឬ ក្លាស)	០,២២៩	២៦៤,៩២	២៦៧,៣៣	២៦៨,២៣	០,៣	១,៣
២៤	នំសរសៃ	១,០០៨	២៤៧,០៨	២៤៨,០៣	២៤៨,៧៦	០,៣	០,៧
២៥	ឥន្ធនៈរឹង	១,៤៧៥	២៦២,៣៥	២៥៦,៩៥	២៥៧,៦៤	០,៣	-១,៨
២៦	សាច់ជ្រូក	៥,៦១៨	២៥៤,៤២	២៥៣,៥២	២៥៤,២០	០,៣	-០,១
២៧	គ្រឿងបន្លាស់និងសម្ភារៈបន្ទាប់បន្សំ	០,០៨៤	៣០៥,៧១	៣០៧,៧៣	៣០៨,៥៣	០,៣	០,៩
២៨	សាច់ទាស្រស់	០,៣១៩	២២៨,៨៩	២២៨,៨៩	២២៩,៤៤	០,២	០,២
២៩	អង្ករលេខ១ គ្នាខ្ចីគុណភាពល្អ បាត់ដំបង	៣,០៥២	២៤៩,៩៨	២៥២,៣៧	២៥២,៨៧	០,២	១,២
៣០	ស្រា	០,២៤៨	២០៩,៤៩	២០៨,៦៧	២០៩,០៣	០,២	-០,២
៣១	សម្ភារៈប្រើប្រាស់ក្នុងផ្ទះ	០,៣៩៧	១២៦,៨២	១២៦,៩១	១២៧,០៨	០,១	០,២
៣២	សម្ភារៈ និងបរិក្ខារសម្រាប់លំនៅដ្ឋាន និងសួនច្បារ	០,០១៧	២៣៥,៤០	២៣៩,០០	២៣៩,៣១	០,១	១,៧
៣៣	សម្ភារៈប្រើប្រាស់ផ្ទាល់ខ្លួន	០,៨៧៦	២១៨,៦៥	២១៩,០៣	២១៩,២៥	០,១	០,៣
៣៤	ទំនិញ និងសេវាសម្រាប់ការថែរក្សាបស់គ្រួសារជាប្រចាំ	១,៦១០	១៤០,៧៨	១៤១,៧៣	១៤១,៨៦	០,១	០,៨
៣៥	គ្រឿងសង្ហារឹម និងកម្រាល	០,៦២៦	២៤១,១២	២៤១,៤៥	២៤១,៦៥	០,១	០,២
៣៦	ស្រាបៀរ	០,៥៣២	១៣៥,៨៨	១៣៤,៩៦	១៣៥,០៦	០,១	-០,៦
៣៧	ការកម្សាន្ត និងវប្បធម៌	២,៩១២	១៣២,១៤	១៣២,០៣	១៣២,១២	០,១	០,០
៣៨	កង់	០,១០៣	១៤៩,៤១	១៤៩,៦៩	១៤៩,៧៩	០,១	០,៣
៣៩	ការហ្វេ កាកាវ និងតែ	០,៧៥៥	១៤៨,៥៦	១៤៨,២៣	១៤៨,៣៣	០,១	-០,២
៤០	ខោអាវកូនក្មេងអាយុក្រោម១ឆ្នាំ	០,០៥៤	១៤៥,១៣	១៤៥,៩៥	១៤៦,០៣	០,១	០,៦

ប្រភព : វិទ្យាស្ថានជាតិស្ថិតិ

តារាង ៣ : ផលិតផលក្នុងស្រុកសរុប (ធិសេស)

	ឆ្នាំ២០១៤			ឆ្នាំ២០១៥			ឆ្នាំ២០១៦			ឆ្នាំ២០១៧			ឆ្នាំ២០១៨			ឆ្នាំ២០១៩		
	២០១៤	២០១៥	២០១៦	២០១៥	២០១៦	២០១៧	២០១៦	២០១៧	២០១៨	២០១៧	២០១៨	២០១៩	២០១៨	២០១៩	២០២០	២០២១	២០២២	
ធិសេស គិតជាពាន់លានរៀល	១២១,០២៦	១៣០,៦៣២	១២៥,៩៨៧	១២៩,៨៨០	១៣៦,៥០៨	១៣៩,៨៨០	១៤៥,២៨០	១៥០,៥០៣	១៥៦,៥០៣	១៥៦,៥០៣	១៥៦,៥០៣	១៥៦,៥០៣	១៥៦,៥០៣	១៥៦,៥០៣	១៥៦,៥០៣	១៥៦,៥០៣	១៥៦,៥០៣	
ធិសេស គិតជាពាន់ដុល្លារអាមេរិក	២៩,៧៧២	៣២,៣២២	៣១,២៤០	៣១,៩៦៤	៣៣,៤៩៦	៣៣,៤៩៦	៣៣,៤៩៦	៣៣,៤៩៦	៣៣,៤៩៦	៣៣,៤៩៦	៣៣,៤៩៦	៣៣,៤៩៦	៣៣,៤៩៦	៣៣,៤៩៦	៣៣,៤៩៦	៣៣,៤៩៦	៣៣,៤៩៦	
អត្រាកំណើន ធិសេស	៨,៨	៧,៩	-៣,៦	៣,១	៥,១	៥,១	៥,១	៥,១	៥,១	៥,១	៥,១	៥,១	៥,១	៥,១	៥,១	៥,១	៥,១	
អត្រាកំណើន ធិសេស តាមសកម្មភាពសេដ្ឋកិច្ច																		
កសិកម្ម នេសាទ និងព្រៃឈើ	១,១	-០,៤	០,៦	១,៥	០,៦	១,៥	០,៦	១,៥	០,៦	១,៥	០,៦	១,៥	០,៦	១,៥	០,៦	១,៥	០,៦	
ឧស្សាហកម្ម	១៤,៨	១៣,០	-២,២	៤,៤	៤,២	៤,៤	៤,២	៤,២	៤,២	៤,២	៤,២	៤,២	៤,២	៤,២	៤,២	៤,២	៤,២	
សេវាកម្ម	៧,១	៦,៦	-៦,៧	-១,៤	៣,៦	-១,៤	៣,៦	-១,៤	៣,៦	-១,៤	៣,៦	-១,៤	៣,៦	-១,៤	៣,៦	-១,៤	៣,៦	
ធិសេស សម្រាប់សេដ្ឋកិច្ច (គិតជាពាន់រៀល)	៧,៦	៧,១	៧,៧	៧,៤	៧,៤	៧,៤	៧,៤	៧,៤	៧,៤	៧,៤	៧,៤	៧,៤	៧,៤	៧,៤	៧,៤	៧,៤	៧,៤	
ធិសេស សម្រាប់សេដ្ឋកិច្ច (គិតជាដុល្លារអាមេរិក)	១,៨៨២	២,០១០	១,៩១២	១,៩៦៦	១,៩៦៦	១,៩៦៦	១,៩៦៦	១,៩៦៦	១,៩៦៦	១,៩៦៦	១,៩៦៦	១,៩៦៦	១,៩៦៦	១,៩៦៦	១,៩៦៦	១,៩៦៦	១,៩៦៦	



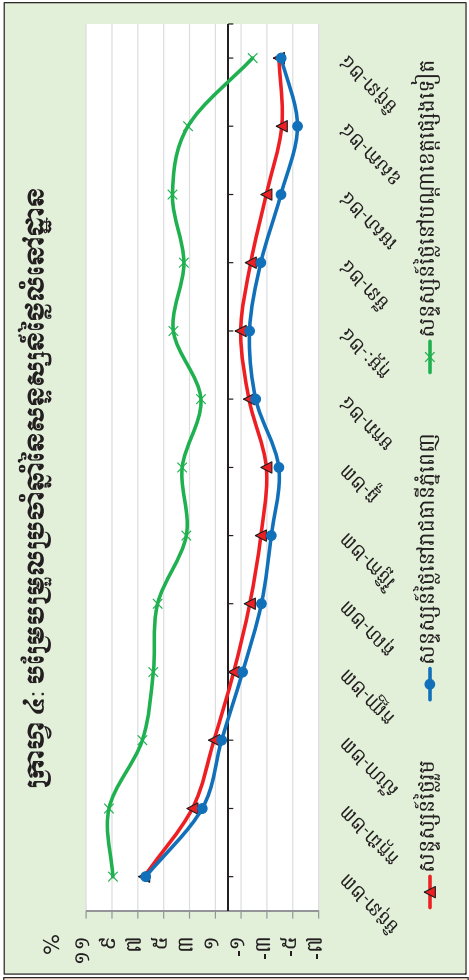
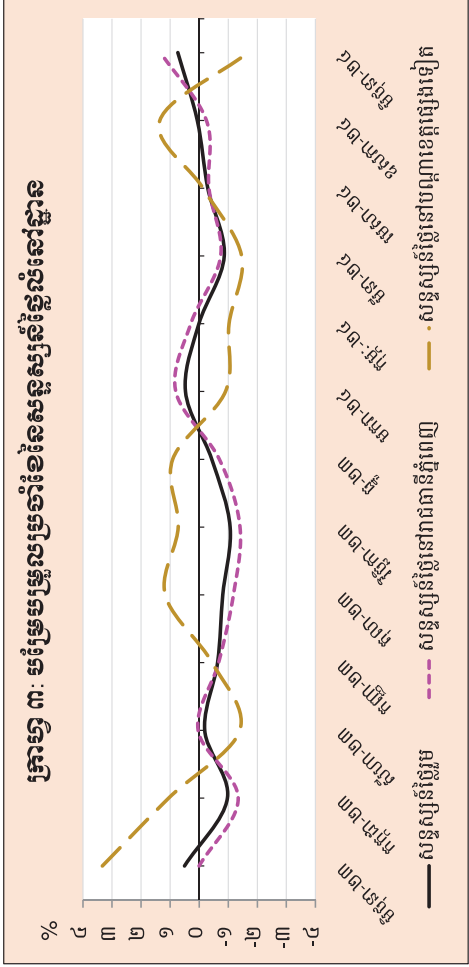
(២) : ការប្រែប្រួលជាបឋម
ប្រភព : វិទ្យាស្ថានជាតិស្តីពី

តារាង ៤: សន្ទស្សន៍ផ្លែឈើសេដ្ឋកិច្ច

	មេសា-២៣	ឧសភា-២៣	មិថុនា-២៣	កក្កដា-២៣	សីហា-២៣	កញ្ញា-២៣	តុលា-២៣	វិច្ឆិកា-២៣	ធ្នូ-២៣	មករា-២៤	កុម្ភៈ-២៤	មីនា-២៤	មេសា-២៤	ឧសភា-២៤	មិថុនា-២៤
សន្ទស្សន៍ផ្លែឈើសេដ្ឋកិច្ច (២០២០ = ១០០)															
សន្ទស្សន៍ផ្លែឈើសេដ្ឋកិច្ច	១១៤,១	១១៥,៦	១១៦,១	១១៥,០	១១៤,៨	១១៤,៨	១១៤,៩	១១៣,១	១១១,៩	១១១,៥	១១២,០	១១១,០	១១០,៧	១១០,៨	១១១,៦
សន្ទស្សន៍ផ្លែឈើសេដ្ឋកិច្ចនៅកំពុងដុះ	១១៦,២	១១៧,៥	១១៧,៥	១១៥,៩	១១៥,៩	១១៥,៩	១១៥,២	១១៣,៨	១១១,៤	១១២,៣	១១២,៧	១១១,៨	១១១,៥	១១១,២	១១២,៧
សន្ទស្សន៍ផ្លែឈើសេដ្ឋកិច្ចនៅកំពុងថយចុះ	១០៣,១	១០៥,៧	១០៥,៣	១១០,៤	១០៥,៩	១០៥,៩	១០៥,៧	១០០,៤	១១១,៥	១១០,៤	១០៥,៣	១០៧,៧	១០៧,៦	១០៥,០	១០៧,២
បរិមាត្រសេដ្ឋកិច្ចសេដ្ឋកិច្ចសេដ្ឋកិច្ច (%)															
សន្ទស្សន៍ផ្លែឈើសេដ្ឋកិច្ច	០,៩	១,៣	០,៥	-១,០	-០,២	-០,២	-០,៦	-០,៨	-១,១	០,៥	០,០	-០,៩	-០,៣	០,១	០,៧
សន្ទស្សន៍ផ្លែឈើសេដ្ឋកិច្ចនៅកំពុងដុះ	១,៣	១,១	០,០	-១,៣	០,០	-០,៧	-១,២	-១,៤	-០,៧	០,៨	០,៣	-០,៧	-០,៣	-០,២	១,៣
សន្ទស្សន៍ផ្លែឈើសេដ្ឋកិច្ចនៅកំពុងថយចុះ	-១,០	២,៥	៣,៣	១,១	-១,៤	-១,៤	១,២	០,៧	០,៥	-០,៩	-១,០	-១,៥	-០,១	១,៤	-១,៧
បរិមាត្រសេដ្ឋកិច្ចសេដ្ឋកិច្ចសេដ្ឋកិច្ច (%)															
សន្ទស្សន៍ផ្លែឈើសេដ្ឋកិច្ច	៤,២	៦,៤	៦,៥	២,៨	១,១	-០,៤	-១,៧	-២,៥	-២,៥	-១,៦	-១,០	-១,៧	-២,៥	-៤,១	-៣,៩
សន្ទស្សន៍ផ្លែឈើសេដ្ឋកិច្ចនៅកំពុងដុះ	៤,៦	៦,៩	៦,៤	២,០	០,៥	-១,១	-២,៦	-៣,៣	-៣,៩	-២,១	-១,៧	-២,៥	-៤,១	-៥,៤	-៤,១
សន្ទស្សន៍ផ្លែឈើសេដ្ឋកិច្ចនៅកំពុងថយចុះ	៤,២	៥,៣	៤,៩	៩,២	៦,៦	៥,៤	៥,៥	៣,២	៣,៦	២,១	៤,២	៣,៤	៤,៣	៣,១	-១,៥

កំណត់សម្គាល់

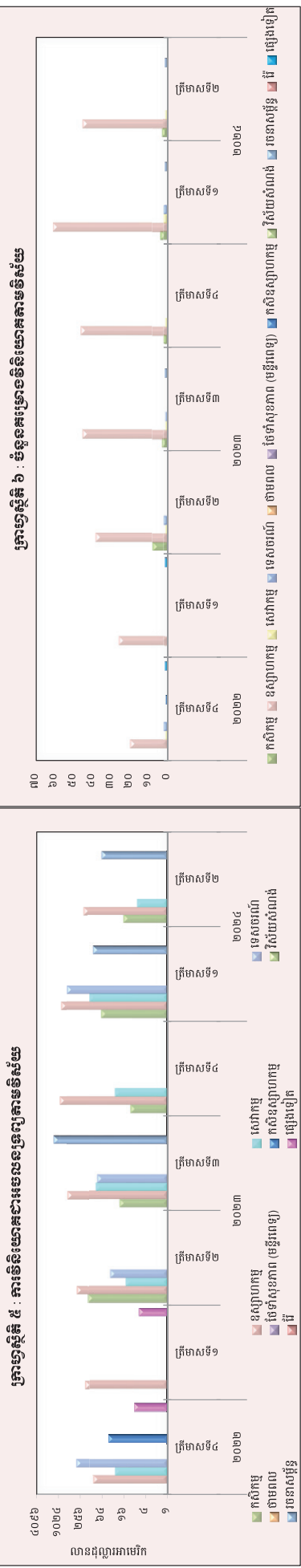
វិធីសាស្ត្រប្រើប្រាស់សម្រាប់សន្ទស្សន៍ផ្លែឈើសេដ្ឋកិច្ច (Residential Property Price Index-RPI) ត្រូវបានយកមកប្រើប្រាស់នៅក្នុងសន្ទស្សន៍ផ្លែឈើសេដ្ឋកិច្ច ការបង្កើតសន្ទស្សន៍ផ្លែឈើសេដ្ឋកិច្ច របស់មូលនិធិប្រឹក្សាសេដ្ឋកិច្ចជាតិ (IMF) ចេញផ្សាយឆ្នាំ២០២០ (<https://www.imf.org/en/Data/Statistics/RPI-guide>) ដើម្បីប្រើប្រាស់វិធីសាស្ត្រ time-dummy hedonic with 18-month rolling windows ។



តារាង ៥: ការប្រែប្រួលនៃវិសោធនកម្មសេវាសាធារណៈសំខាន់ៗ

(ឯកតា : លានដុល្លារអាមេរិក)

វិស័យ	សេវាសាធារណៈសំខាន់ៗ		សេវាសាធារណៈសំខាន់ៗ		សេវាសាធារណៈសំខាន់ៗ		សេវាសាធារណៈសំខាន់ៗ		សេវាសាធារណៈសំខាន់ៗ		សេវាសាធារណៈសំខាន់ៗ		សេវាសាធារណៈសំខាន់ៗ		សេវាសាធារណៈសំខាន់ៗ			
	កម្រិត	អត្រា	កម្រិត	អត្រា	កម្រិត	អត្រា	កម្រិត	អត្រា	កម្រិត	អត្រា	កម្រិត	អត្រា	កម្រិត	អត្រា	កម្រិត	អត្រា		
២០១៤	១៣	៤៤៤,២	១១៥	៤៤៤,០	១០	២៤៦,៦	១២	១៥៧,៧	-	-	-	-	-	-	-	-	១៥០	៥៤៧,៥
២០១៥	៥	៦៤,៧	១៦៤	៤៥៥,៤	១០	១០២៤,៣	១៧	៦០៥,១	៣	១៥៥,៦	-	-	-	-	-	-	១៥៥	៤១៦,៦
២០១៦	៧	១០៥,៦	១៣០	១០៣០,៥	៥	៧៥៥,៥	៦	៣៤៥,៥	៦	៦៧៥,៧	-	-	-	-	-	-	១៥៤	៦៤៦,៥
២០១៧	៥	៦០,៣	៤៥	៥៤០,៦	២	១២៧,៥	៥	៥០៥,៧	៥	៥០៥,៧	៥	៥០៥,៧	៥	៥០៥,៧	៥	៥០៥,៧	១០៧	១០៧,៥
២០២២	-	-	២៤	១២២,៤	-	២	៣៤,៣	-	៣	៦៤,០	-	-	-	-	-	-	១១៤	១៥៦,៥
ក្រុមហ៊ុន	-	-	២០	១១០,៤	១	២៣,៤	២	៣៣,៤	-	-	១	៧,២	-	-	១	១៣,០	១	២៦,៥
ក្រុមហ៊ុន	-	-	២០	១១០,៤	១	២៣,៤	២	៣៣,៤	-	-	១	៧,២	-	-	១	១៣,០	១	២៦,៥
សរុប	៤	៧៥,៥	៥៥	៥៤០,៥	៣	៥០២,៥	៥	៥០៥,៧	៥	៥០៥,៧	៥	៥០៥,៧	៥	៥០៥,៧	៥	៥០៥,៧	១១៤	១៥៦,៥
២០២៣	-	-	២៦	១៤៦,៤	-	-	-	-	-	-	-	-	-	-	-	-	១១៤	១៥៦,៥
ក្រុមហ៊ុន	៤	១៤១,៤	៣៤	១៤១,១	១	១៤,០	២	៣៣,៤	-	-	-	-	-	-	-	-	១១៤	១៥៦,៥
ក្រុមហ៊ុន	៣	២០,៤	៤៥	៥០,១	១	៤១,២	១	៤៤,៥	-	-	-	-	-	-	-	-	១១៤	១៥៦,៥
ក្រុមហ៊ុន	២	១០,៥	៤៦	៥០,១	១	៤១,២	១	៤៤,៥	-	-	-	-	-	-	-	-	១១៤	១៥៦,៥
សរុប	១៣	១៤៣,០	១៥៥	១៤៦,១	៣	១២៦,៥	៣	១២៦,៥	-	-	-	-	-	-	-	-	១១៤	១៥៦,៥
២០២៤	៤	៦៦,៦	៦១	៤៤៤,១	២	១៣៣,២	២	៤៤៤,៤	-	-	-	-	-	-	-	-	១១៤	១៥៦,៥
ក្រុមហ៊ុន	៣	៦៦,៦	៤៤	៤៤៤,១	១	៦៦,៦	១	៤៤៤,៤	-	-	-	-	-	-	-	-	១១៤	១៥៦,៥
សរុប	៧	៤៦៦,៥	១០៦	១០៦៥,១	៣	៤៤៤,៤	២	៤៤៤,៤	-	-	-	-	-	-	-	-	១១៤	១៥៦,៥



ប្រភព : ក្រុមហ៊ុនស្តីពីសេដ្ឋកិច្ចនិងរូបិយវត្ថុ (គណៈកម្មការវិនិយោគសេដ្ឋកិច្ច)
 * ទិន្នន័យប្រែប្រួល

តារាង ៦: គម្រោងវិនិយោគដែលបានអនុម័តដោយក្រុមប្រឹក្សាអភិវឌ្ឍន៍កម្ពុជាតាមបណ្តាប្រទេសចម្បងៗ*

(ឯកតា : លានដុល្លារអាមេរិក)

ប្រទេស	២០២២		២០២៣				២០២៤	
	ត្រីមាសទី៣	ត្រីមាសទី៤	ត្រីមាសទី១	ត្រីមាសទី២	ត្រីមាសទី៣	ត្រីមាសទី៤	ត្រីមាសទី១	ត្រីមាសទី២
កម្ពុជា	១២០,៨	៣៧៦,០	១០,៤	១៥៤,៤	២២៦,៧	៧០៤,៦	១.២៧៨,៤	៧៦,២
ចិន	៩៥,១	១២៥,៤	១០១,២	២៣៣,៧	១.៧២២,៦	២២០,៤	៣៣៦,៤	២៥២,២
កូរ៉េ	៦,៨	-	៥,៦	១១,៦	៤,៣	-	១០,៨	៥,០
សហរដ្ឋអាមេរិក	-	-	-	៥,៤	-	-	-	១,៥
ថៃ	-	-	-	១០,៤	-	-	-	-
វៀតណាម	-	-	-	៧៣,៤	-	-	៤៩,០	១១,២
ម៉ាឡេស៊ី	-	-	-	-	៩១,២	-	៦,១	-
សិង្ហបុរី	-	-	-	-	៥,៨	៥,២	៣៦,៩	-
តៃវ៉ាន់	១៧,១	៥,១	៦៦,៦	-	៤៦,២	១៦,៧	១៤,៣	៥,១
អូស្ត្រាលី	-	-	-	-	-	-	-	៥,៧
អង់គ្លេស	-	-	-	-	-	-	-	-
ជប៉ុន	២៦,០	-	-	-	-	-	-	-
ហុងកុង	-	១៦,៦	៨,៨	២៧,៤	៣៥,៨	២៣,៧	២៨,៧	២៤,១
ផ្សេងៗ	-	-	-	-	-	-	-	-
សរុប	២២៥,៨	៥២៣,០	១៩២,៦	៥១៦,៣	២.១៣២,៧	៩៧០,៦	១.៧៦០,៦	៣៨១,២

(សមាមាត្រនៃគម្រោងវិនិយោគដែលបានអនុម័ត)

កម្ពុជា	៤៥,៥	៧១,៩	៥,៤	២៩,៩	១០,៦	៧២,៦	៧២,៦	២០,០
ចិន	៣៥,៨	២៤,០	៥២,៥	៤៥,៣	៨០,៨	២២,៧	១៩,១	៦៦,២
កូរ៉េ	២,៥	-	២,៩	២,២	០,២	-	០,៦	១,៣
សហរដ្ឋអាមេរិក	-	-	-	១,០	-	-	-	០,៤
ថៃ	-	-	-	២,០	-	-	-	-
វៀតណាម	-	-	-	១៤,២	-	-	២,៨	២,៩
ម៉ាឡេស៊ី	-	-	-	-	៤,៣	-	០,៣	-
សិង្ហបុរី	-	-	-	-	០,៣	០,៥	២,១	-
តៃវ៉ាន់	៦,៤	១,០	៣៤,៦	-	២,២	១,៧	០,៨	១,៣
អូស្ត្រាលី	-	-	-	-	-	-	-	១,៥
អង់គ្លេស	-	-	-	-	-	-	-	-
ជប៉ុន	៩,៨	-	-	-	-	-	-	-
ហុងកុង	-	៣,២	៤,៦	៥,៣	១,៧	២,៤	១,៦	៦,៣
ផ្សេងៗ	-	-	-	-	-	-	-	-
សរុប	១០០,០	១០០,០	១០០,០	១០០,០	១០០,០	១០០,០	១០០,០	១០០,០

* អចលនទ្រព្យ

ប្រភព : ក្រុមប្រឹក្សាអភិវឌ្ឍន៍កម្ពុជា (គណៈកម្មការវិនិយោគកម្ពុជា)

តារាង ៧: អត្រាប្តូរប្រាក់ប្រចាំថ្ងៃ ក្នុងខែមិថុនា ឆ្នាំ២០២៤

(រៀល/១ដុល្លារអាមេរិក)

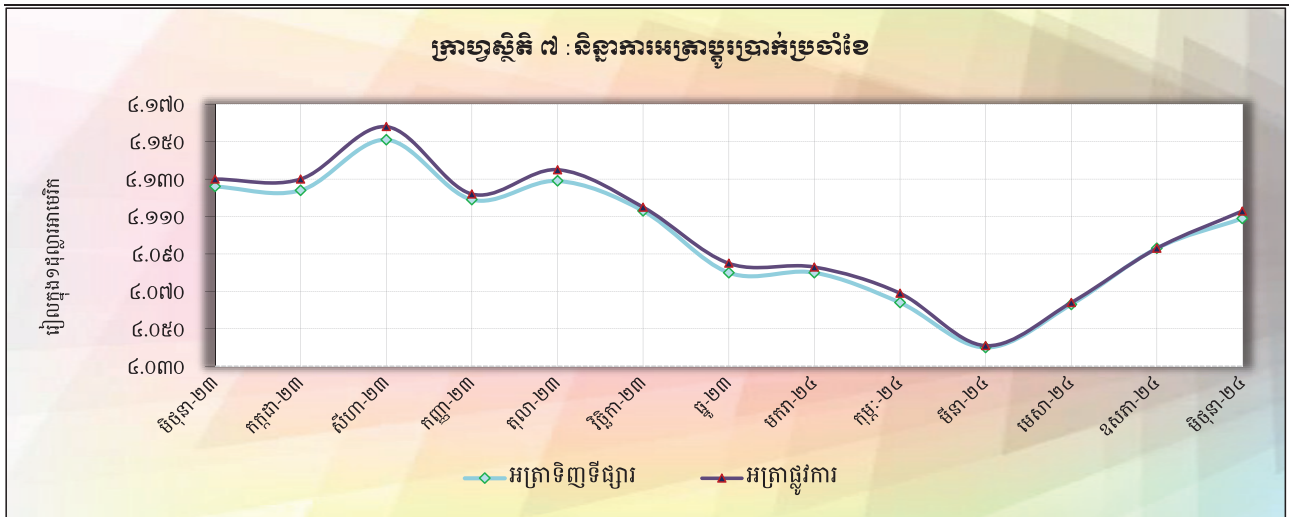
ថ្ងៃ	អត្រាប្តូរប្រាក់ទីផ្សារ			អត្រាប្តូរប្រាក់	បម្រែបម្រួលប្រចាំថ្ងៃ*	
	ទិញ	លក់	មធ្យម	ផ្លូវការ	គម្លាត	ភាគរយ
១	៤.០៩៣	៤.១០៧	៤.១០០	៤.០៩៣	០,០	០,០
២	៤.០៩៣	៤.១០៧	៤.១០០	៤.០៩៣	០,០	០,០
៣	៤.១០០	៤.១១២	៤.១០៦	៤.០៩៩	៧,០	០,២
៤	៤.១០១	៤.១១៣	៤.១០៧	៤.១០៤	១,០	០,០
៥	៤.១០២	៤.១១៤	៤.១០៨	៤.១០៥	១,០	០,០
៦	៤.១០៣	៤.១១៥	៤.១០៩	៤.១០៧	១,០	០,០
៧	៤.១០៥	៤.១១៦	៤.១១១	៤.១១១	២,០	០,០
៨	៤.១០៥	៤.១១៦	៤.១១១	៤.១១១	០,០	០,០
៩	៤.១០៥	៤.១១៦	៤.១១១	៤.១១១	០,០	០,០
១០	៤.១០៦	៤.១១៦	៤.១១១	៤.១១៤	១,០	០,០
១១	៤.១០៦	៤.១១៦	៤.១១១	៤.១១៦	០,០	០,០
១២	៤.១០៨	៤.១១៩	៤.១១៤	៤.១១៧	២,០	០,០
១៣	៤.១១២	៤.១២៣	៤.១១៨	៤.១១៧	៤,០	០,១
១៤	៤.១១៣	៤.១២៣	៤.១១៨	៤.១១៩	១,០	០,០
១៥	៤.១១៣	៤.១២៣	៤.១១៨	៤.១១៩	០,០	០,០
១៦	៤.១១៣	៤.១២៣	៤.១១៨	៤.១១៩	០,០	០,០
១៧	៤.១១៦	៤.១២៧	៤.១២២	៤.១២១	៣,០	០,១
១៨	៤.១១៦	៤.១២៧	៤.១២២	៤.១២១	០,០	០,០
១៩	៤.១២០	៤.១៣០	៤.១២៥	៤.១២០	៤,០	០,១
២០	៤.១២០	៤.១៣០	៤.១២៥	៤.១២៣	០,០	០,០
២១	៤.១២០	៤.១៣០	៤.១២៥	៤.១២២	០,០	០,០
២២	៤.១២០	៤.១៣០	៤.១២៥	៤.១២១	០,០	០,០
២៣	៤.១២០	៤.១៣០	៤.១២៥	៤.១២១	០,០	០,០
២៤	៤.១១៣	៤.១២២	៤.១១៨	៤.១២១	-៧,០	-០,២
២៥	៤.១០៧	៤.១១៧	៤.១១២	៤.១១៥	-៦,០	-០,១
២៦	៤.១០៧	៤.១១៧	៤.១១២	៤.១១០	០,០	០,០
២៧	៤.១០៨	៤.១១៨	៤.១១៣	៤.១០៨	១,០	០,០
២៨	៤.១០៩	៤.១១៩	៤.១១៤	៤.១១០	១,០	០,០
២៩	៤.១០៩	៤.១១៩	៤.១១៤	៤.១១០	០,០	០,០
៣០	៤.១០៩	៤.១១៩	៤.១១៤	៤.១១០	០,០	០,០
មធ្យម	៤.១០៩	៤.១២០	៤.១១៤	៤.១១៣	០,៥	០,០

* គម្លាតអត្រាទិញទីផ្សារប្រចាំថ្ងៃ

តារាង ៨: អត្រាប្តូររូបិយប័ណ្ណប្រចាំខែ

(អត្រាចុងគ្រា រៀល/១ដុល្លារអាមេរិក)

	អត្រាប្តូររូបិយប័ណ្ណ				អត្រាប្តូររូបិយប័ណ្ណ
	ទិញ	ប្រែប្រួល % ប្រចាំខែ	លក់	មធ្យម	
ធ្នូ-១៥	៤.០៤៨	០,១០	៤.០៥៥	៤.០៥២	៤.០៥០
ធ្នូ-១៦	៤.០៣៩	០,១៧	៤.០៥០	៤.០៤៥	៤.០៣៧
ធ្នូ-១៧	៤.០៣៧	០,០៧	៤.០៤៦	៤.០៤២	៤.០៣៧
ធ្នូ-១៨	៤.០២៧	-០,២៧	៤.០៣៩	៤.០៣៣	៤.០១៨
ធ្នូ-១៩	៤.០៧៩	០,១២	៤.០៨៩	៤.០៨៤	៤.០៧៥
ធ្នូ-២០	៤.០៦៩	០,០០	៤.០៨៤	៤.០៧៧	៤.០៤៥
ធ្នូ-២១	៤.១០៩	០,១៧	៤.១១៨	៤.១១៤	៤.០៧៤
២០២២					
សីហា	៤.១០៤	០,១៧	៤.១១៥	៤.១១០	៤.១០៧
កញ្ញា	៤.១១៧	០,៣២	៤.១២៦	៤.១២២	៤.១១៩
តុលា	៤.១៣៥	០,៤៤	៤.១៤៥	៤.១៤០	៤.១៤១
វិច្ឆិកា	៤.១១០	-០,៦០	៤.១២០	៤.១១៥	៤.១២២
ធ្នូ	៤.១១៣	០,០៧	៤.១២៣	៤.១១៨	៤.១១៧
២០២៣					
មករា	៤.១០២	-០,២៧	៤.១១៣	៤.១០៨	៤.១០៤
កុម្ភៈ	៤.០៥០	-១,២៧	៤.០៦៣	៤.០៥៧	៤.០៤៣
មីនា	៤.០៥១	០,០២	៤.០៦២	៤.០៥៧	៤.០៥៤
មេសា	៤.១១៤	១,៥៦	៤.១២៦	៤.១២០	៤.១១៥
ឧសភា	៤.១១៦	០,០៥	៤.១២៦	៤.១២១	៤.១១៦
មិថុនា	៤.១២៦	០,២៤	៤.១៣៦	៤.១៣១	៤.១៣០
កក្កដា	៤.១២៤	-០,០៥	៤.១៣៤	៤.១២៩	៤.១៣០
សីហា	៤.១៥១	០,៦៥	៤.១៦១	៤.១៥៦	៤.១៥៨
កញ្ញា	៤.១១៩	-០,៧៧	៤.១៣០	៤.១២៥	៤.១២២
តុលា	៤.១២៩	០,២៤	៤.១៣៧	៤.១៣៣	៤.១៣៥
វិច្ឆិកា	៤.១១៣	-០,៣៩	៤.១២៣	៤.១១៨	៤.១១៥
ធ្នូ	៤.០៨០	-០,៨០	៤.០៩០	៤.០៨៥	៤.០៨៥
២០២៤					
មករា	៤.០៨០	០,០០	៤.០៩១	៤.០៨៦	៤.០៨៣
កុម្ភៈ	៤.០៦៤	-០,៣៩	៤.០៧៣	៤.០៦៩	៤.០៦៩
មីនា	៤.០៤០	-០,៥៩	៤.០៤៩	៤.០៤៥	៤.០៤១
មេសា	៤.០៦៣	០,៥៧	៤.០៧៤	៤.០៦៩	៤.០៦៤
ឧសភា	៤.០៩៣	០,៧៤	៤.១០៧	៤.១០០	៤.០៩៣
មិថុនា	៤.១០៩	០,៣៩	៤.១២០	៤.១១៤	៤.១១៣



តារាង ១១: តារាងគណនីវិភាគធនាគារកណ្តាល *

(គិតជាប៊ីលានរៀល)

	កុម្ភៈ-២៤	មីនា-២៤	មេសា-២៤	ឧសភា-២៤	មិថុនា-២៤
ទ្រព្យសកម្មបរទេសសុទ្ធ	៧៧.១១៩,១	៧៧.៩៧៦,៣	៧៩.២៩៣,៣	៧៨.៦៣៥,៦	៨០.៧៧៦,៧
ឥណទេយ្យពីអនិវាសន៍	៧៨.៤៨៩,០	៧៩.៣៣៣,១	៨០.៦៥០,០	៨០.០០៨,៣	៨២.១៤៥,៥
ទ្រព្យអកម្មចំពោះអនិវាសន៍	-១.៣៧០,៩	-១.៣៥៦,៨	-១.៣៥៦,៧	-១.៣៧២,៧	-១.៣៦៨,៨
ឥណទេយ្យចំពោះគ្រឹះស្ថានទទួលប្រាក់បញ្ញើផ្សេងទៀត	១.០៧៦,២	១.១៧៩,៥	១.២៥៤,៨	១.១៧៧,៧	១.០១១,៩
ឥណទេយ្យសុទ្ធចំពោះរដ្ឋាភិបាល	-៩.៩៨៨,២	-១០.៩៩១,២	-១១.០១៥,៦	-១១.១៣០,៩	-១១.២៦៧,៥
ឥណទេយ្យចំពោះរដ្ឋាភិបាល	០,០	០,០	០,០	០,០	០,០
ទ្រព្យអកម្មរដ្ឋាភិបាល	-៩.៩៨៨,២	-១០.៩៩១,២	-១១.០១៥,៦	-១១.១៣០,៩	-១១.២៦៧,៥
ឥណទេយ្យចំពោះវិស័យផ្សេងៗ	៤០,០	៤៧,៥	៤៨,២	៥៤,៥	៥៥,៦
ឥណទេយ្យចំពោះគ្រឹះស្ថានហិរញ្ញវត្ថុផ្សេងទៀត	០,០	០,០	០,០	០,០	០,០
ឥណទេយ្យចំពោះរដ្ឋាភិបាលថ្នាក់ក្រោមជាតិ	០,០	០,០	០,០	០,០	០,០
ឥណទេយ្យចំពោះគ្រឹះស្ថានសាធារណៈមិនមែនហិរញ្ញវត្ថុ	០,០	០,០	០,០	០,០	០,០
ឥណទេយ្យចំពោះវិស័យឯកជន	៤០,០	៤៧,៥	៤៨,២	៥៤,៥	៥៥,៦
រូបិយវត្ថុមូលដ្ឋាន	៥៧.៣៦៦,១	៥៧.៤៨០,៤	៥៧.៧៩៧,៣	៥៦.៣១៩,១	៥៦.៩៨៨,៦
រូបិយវត្ថុក្នុងចរាចរណ៍	១៧.៨២០,៦	១៨.៥១៦,០	១៨.៥៦៧,៩	១៧.៤៣៦,៩	១៧.២០៥,១
ទ្រព្យអកម្មចំពោះគ្រឹះស្ថានទទួលប្រាក់បញ្ញើផ្សេងទៀត	៣៩.៥១៩,៨	៣៨.៩១១,៦	៣៩.១៧៤,០	៣៨.៨៨៤,១	៣៩.៧៨៣,២
ទ្រព្យអកម្មចំពោះវិស័យផ្សេងទៀត	២៥,៧	៥២,៨	៥៥,៤	៣៨,១	៤០,៤
ទ្រព្យអកម្មផ្សេងៗចំពោះគ្រឹះស្ថានទទួលប្រាក់បញ្ញើផ្សេងទៀត	១០.៥៧២,៣	៩.៥៥៧,៣	១០.២៦៧,៣	១០.៨១៦,៩	១០.៧២៣,៧
ប្រាក់បញ្ញើ និងមូលបត្រមិនមែនភាគហ៊ុន មិនរាប់បញ្ចូលក្នុង					
 រូបិយវត្ថុមូលដ្ឋាន	៤៩,៣	៤៩,១	៤៩,២	៤៩,៤	៥២,៦
ប្រាក់បញ្ញើ រាប់បញ្ចូលក្នុងរូបិយវត្ថុទូទៅ	០,០	០,០	០,០	០,០	០,០
មូលបត្រមិនមែនភាគហ៊ុនរាប់បញ្ចូលក្នុងរូបិយវត្ថុទូទៅ	០,០	០,០	០,០	០,០	០,០
ប្រាក់បញ្ញើ មិនរាប់បញ្ចូលក្នុងរូបិយវត្ថុទូទៅ	៤៩,៣	៤៩,១	៤៩,២	៤៩,៤	៥២,៦
មូលបត្រមិនមែនភាគហ៊ុន មិនរាប់បញ្ចូលក្នុងរូបិយវត្ថុទូទៅ	០,០	០,០	០,០	០,០	០,០
ប្រាក់កម្ចី	០,០	០,០	០,០	០,០	០,០
ឧបករណ៍ហិរញ្ញវត្ថុសម្រេច	០,០	០,០	០,០	០,០	០,០
ភាគហ៊ុន និង មូលធនផ្សេងទៀត	៣.៦៩៨,១	៤.៥៤៧,៨	៤.៨៨៩,៤	៤.៩៣៨,៩	៥.៩៥៥,១
ខ្ទង់ផ្សេងៗ (សុទ្ធ)	-៣.៤៣៨,៦	-៣.៤២២,៥	-៣.៤១៨,៥	-៣.៣៨៧,៤	-៣.១៤៣,៣
ភ្នំខ្នាត់តាម IFS	០,០	០,០	០,០	០,០	០,០

* រាប់បញ្ចូលតែទិន្នន័យធនាគារកណ្តាល

** ទិន្នន័យកែសម្រួល

តារាង ១២: តារាងគណនីវិភាគគ្រឹះស្ថានទទួលប្រាក់បញ្ញើផ្សេងៗទៀត*

(គិតជាប៊ីលានរៀល)

	កុម្មុៈ-២៤	មីនា-២៤	មេសា-២៤	ឧសភា-២៤	មិថុនា-២៤
ទ្រព្យសកម្មបរទេសសុទ្ធ	-១៤.៥៧៨,១	-១១.៤២៦,៣	-១០.៤៥៨,៨	-៧.៦៩៥,០	-៦.២៥៤,៣
ឥណទេយ្យពីអនិវាសន៍	២៨.៣៦៦,០	៣០.៣២១,៩	៣០.៤៦០,៦	៣១.៥៤១,៧	៣២.៤៨៨,៦
ទ្រព្យសកម្មចំពោះអនិវាសន៍	-៤២.៩៤៤,១	-៤១.៧៤៨,២	-៤០.៩១៩,៤	-៣៩.២៣៦,៦	-៣៨.៧៤៣,០
ឥណទេយ្យចំពោះធនាគារកណ្តាល	៥១.៧៥៦,៥	៤៩.៨៣១,៣	៥១.២៦២,៧	៥១.៦៤៩,៤	៥២.២៨៤,៥
រូបិយវត្ថុ	២.៣៨៦,១	២.៤៨៤,៧	២.៦៩៥,១	២.៤១៨,៧	២.៣៩៣,៤
ប្រាក់បញ្ញើជាទុនបម្រុង និងមូលបត្រមិនមែនភាគហ៊ុន	៤៩.៣៧០,៤	៤៧.៣៤៩,៥	៤៨.៥៦៧,៦	៤៩.២៣១,០	៤៩.៨៩១,១
ឥណទេយ្យផ្សេងៗចំពោះធនាគារកណ្តាល	៥២,០	៤៩,១	៤៥,៨	៤២,១	៣៧,៩
ឥណទេយ្យសុទ្ធចំពោះរដ្ឋាភិបាល	-១០.១៦០,០	-១០.១៤៤,៦	-៩.៩១៥,៥	-១០.៥៥៦,៤	-១០.៧២៩,៣
ឥណទេយ្យចំពោះរដ្ឋាភិបាល	៣៦០,៦	៤៣៦,១	៤៥៥,៦	៤៩១,៧	៥៣០,៥
ទ្រព្យសកម្មរដ្ឋាភិបាល	-១០.៥២០,៦	-១០.៥៨០,៧	-១០.៣៧១,១	-១១.០៤៨,១	-១១.២៥៩,៨
ឥណទេយ្យចំពោះវិស័យផ្សេងៗ	២៣០.០៩៤,៦	២២៩.៥៥៩,៥	២៣០.៨០២,៣	២៣២.៥៦៥,៧	២៣៥.២១៨,៨
ឥណទេយ្យចំពោះគ្រឹះស្ថានហិរញ្ញវត្ថុផ្សេងៗទៀត	៤.០៥៤,៣	៣.៩៥០,២	៣.៩៤០,៩	៣.៨៨២,៧	៣.៨៥៣,២
ឥណទេយ្យចំពោះរដ្ឋាភិបាលថ្នាក់ក្រោមជាតិ	០,០	០,០	០,០	០,០	០,០
ឥណទេយ្យចំពោះគ្រឹះស្ថានសាធារណៈមិនមែនហិរញ្ញវត្ថុ	៦,៥	២៧,៤	២០,៦	១៣,៥	១,៨
ឥណទេយ្យចំពោះវិស័យឯកជន	២២៦.០៣៣,៨	២២៥.៦១១,៩	២២៦.៨៤០,៨	២២៨.៦៦៩,៥	២៣១.៣៦៣,៨
ទ្រព្យអកម្មធនាគារកណ្តាល	៣.៧០៤,៨	៣.៦៦៥,១	៣.៧៣៦,៦	៣.៨៩៥,០	៣.៨៩៦,៩
ប្រាក់បញ្ញើបន្ត រាប់បញ្ចូលក្នុងរូបិយវត្ថុទូទៅ	២៩.១៧២,៨	២៨.៥៥៥,២	២៨.៣៤១,៤	២៨.៧៩៧,០	២៩.៨៤០,០
ប្រាក់បញ្ញើផ្សេងៗ រាប់បញ្ចូលក្នុងរូបិយវត្ថុទូទៅ	១៥៤.១២៧,២	១៥៥.៧៦៨,៦	១៥៩.០០០,២	១៦២.៣៣៥,១	១៦៤.៨០១,៦
មូលបត្រមិនមែនភាគហ៊ុន រាប់បញ្ចូលក្នុងរូបិយវត្ថុទូទៅ	០,០	០,០	០,០	០,០	០,០
ប្រាក់បញ្ញើមិនរាប់បញ្ចូលក្នុងរូបិយវត្ថុទូទៅ	១៥៧,៧	១៩៦,៣	២៧៩,៩	១៨៩,៧	១៦៦,៤
មូលបត្រមិនមែនភាគហ៊ុន មិនរាប់បញ្ចូលក្នុងរូបិយវត្ថុទូទៅ	០,០	០,០	០,០	០,០	០,០
ប្រាក់កម្ចី	២.៣១០,៧	២.១០០,៧	២.២៣៨,៤	២.២២៧,៥	២.២៣៦,១
ឧបករណ៍ហិរញ្ញវត្ថុនិស្សន្ទ	០,០	០,០	០,០	០,០	០,០
ភាគហ៊ុន និង មូលធនផ្សេងៗទៀត	៦១.៣១៣,៦	៦១.០៥៩,៨	៦១.៣២៦,៨	៦១.៧៨៤,៥	៦១.៩៩៥,៩
ខ្ទង់ផ្សេងៗ (សុទ្ធ)	៦.៣២៦,២	៦.៤៧៤,២	៦.៧៦៧,៤	៦.៧៣៥,០	៧.៥៨២,៨
ផ្ទៀងផ្ទាត់តាម IFS	០,០	០,០	០,០	០,០	០,០

* រាប់បញ្ចូលទិន្នន័យរបស់គ្រឹះស្ថានធនាគារពាណិជ្ជ និងគ្រឹះស្ថានមីក្រូហិរញ្ញវត្ថុទទួលប្រាក់បញ្ញើ

** ទិន្នន័យកែសម្រួល

តារាង ១៣: តារាងគណនីវិភាគគ្រឹះស្ថានទទួលប្រាក់បញ្ញើ*

(គិតជាប៊ីលានរៀល)

	កុម្មុៈ-២៤	មីនា-២៤	មេសា-២៤	ឧសភា-២៤	មិថុនា-២៤
ទ្រព្យសកម្មបណ្តោះអាសន្ន	៦២.៥៤១,១	៦៦.៥៥០,១	៦៤.៨៣៤,៥	៧០.៩៤០,៧	៧៤.៥២២,៤
ឥណទេយ្យពីអនិវាសន៍	១០៦.៨៥៥,០	១០៩.៦៥៥,១	១១១.១១០,៧	១១១.៥៥០,០	១១៤.៦៣៤,២
ទ្រព្យអកម្មចំពោះអនិវាសន៍	-៤៤.៣១៤,០	-៤៣.១០៥,០	-៤២.២៧៦,២	-៤០.៦០៩,៣	-៤០.១១១,៨
កំណត់ទុនប្រកួតប្រជែង	២០៩.៩៩៦,៤	២០៨.៥០១,២	២០៩.៩១៩,៤	២១០.៩៣២,៩	២១៣.២៧៧,៦
ឥណទេយ្យសុទ្ធចំពោះរដ្ឋាភិបាល	-២០.១៤៨,២	-២១.១៣៥,៨	-២០.៩៣១,១	-២១.៦៨៧,៣	-២១.៩៩៦,៧
ឥណទេយ្យចំពោះរដ្ឋាភិបាល	៣៦០,៦	៤៣៦,១	៤៥៥,៦	៤៩១,៧	៥៣០,៥
ទ្រព្យអកម្មរដ្ឋាភិបាល	-២០.៥០៨,៨	-២១.៥៧១,៩	-២១.៣៧៦,៧	-២២.១៧៩,១	-២២.៥២៧,២
ឥណទេយ្យចំពោះវិស័យផ្សេងៗ	២៣០.១៣៤,៦	២២៩.៦៣៧,០	២៣០.៨៥០,៦	២៣២.៦២០,២	២៣៥.២៧៤,៣
ឥណទេយ្យចំពោះគ្រឹះស្ថានហិរញ្ញវត្ថុផ្សេងទៀត	៤.០៥៤,៣	៣.៩៥០,២	៣.៩៤០,៩	៣.៨៨២,៧	៣.៨៥៣,២
ឥណទេយ្យចំពោះរដ្ឋាភិបាលថ្នាក់ក្រោមជាតិ	០,០	០,០	០,០	០,០	០,០
ឥណទេយ្យចំពោះគ្រឹះស្ថានសាធារណៈមិនមែនហិរញ្ញវត្ថុ	៦,៥	២៧,៤	២០,៦	១៣,៥	១,៨
ឥណទេយ្យចំពោះវិស័យឯកជន	២២៦.០៧៣,៨	២២៥.៦៥៩,៤	២២៦.៨៨៩,១	២២៨.៧២៤,០	២៣១.៤១៩,៤
ទ្រព្យអកម្មជ្រុំមិយត្តុទូទៅ (M2)	១៩៨.៧៦០,២	២០០.៤៣៧,៩	២០៣.២៦៩,៧	២០៦.១៨៨,៤	២០៩.៤៩៣,៧
រូបិយវត្ថុគ្រឹះស្ថានទទួលប្រាក់បញ្ញើ	១៥.៤៣៨,៥	១៦.០៣១,៣	១៥.៨៧២,៨	១៥.០១៨,២	១៥.៨១១,៧
ប្រាក់បញ្ញើចរន្ត	២៩.១៨០,៦	២៨.៦២០,០	២៨.៣៧៨,៨	២៨.៨១៧,០	២៩.៨៦២,៣
ប្រាក់បញ្ញើផ្សេងទៀត	១៥៤.១៤១,១	១៥៥.៧៨៦,៦	១៥៩.០១៨,១	១៦២.៣៥៣,១	១៦៤.៨១៩,៦
មូលបត្រមិនមែនភាគហ៊ុន	០,០	០,០	០,០	០,០	០,០
<i>ក្នុងនោះជារូបិយប័ណ្ណបរទេស (នៃM2)</i>	<i>១៦៥.៨៤៥,២</i>	<i>១៦៧.៦៥៦,៦</i>	<i>១៧០.២៨២,៩</i>	<i>១៧៣.៥៩០,០</i>	<i>១៧៦.៣៦៨,២</i>
ប្រាក់បញ្ញើមិនរាប់បញ្ចូលក្នុងមិយត្តុទូទៅ	២០៧,១	២៤៥,៣	៣២៩,២	២៣៩,១	២១៩,០
មូលបត្រមិនមែនភាគហ៊ុន មិនរាប់បញ្ចូលក្នុងមិយត្តុទូទៅ	០,០	០,០	០,០	០,០	០,០
ប្រាក់កម្ចី	២.៣១០,៧	២.១០០,៧	២.២៣៨,៤	២.២២៧,៥	២.២៣៦,១
ឧបករណ៍ហិរញ្ញវត្ថុនិស្សន្ទ	០,០	០,០	០,០	០,០	០,០
ភាគហ៊ុន និង មូលធនផ្សេងទៀត	៦៥.០១១,៧	៦៥.៦០៧,៦	៦៦.២១៦,២	៦៦.៧២៣,៤	៦៧.៩៥០,៩
ខ្ទង់ផ្សេងៗ (សុទ្ធ)	៦.២៣៧,៩	៦.៦៥៩,៨	៦.៧០០,៥	៦.៤៩៥,២	៧.៩០០,៣
ផ្ទៀងផ្ទាត់តាម IFS	០,០	០,០	០,០	០,០	០,០

* រាប់បញ្ចូលទិន្នន័យរបស់ធនាគារកណ្តាល និងគ្រឹះស្ថានទទួលប្រាក់បញ្ញើផ្សេងទៀត (ODCs)

** ទិន្នន័យកែសម្រួល

តារាង ១៤: តារាងគណនីវិភាគគ្រឹះស្ថានហិរញ្ញវត្ថុផ្សេងទៀត*

(គិតជាប៊ីលានរៀល)

	កុម្ភៈ-២៤	មីនា-២៤	មេសា-២៤	ឧសភា-២៤	មិថុនា-២៤
ទ្រព្យសកម្មបរទេសសុទ្ធ	-១.០៩១,៣	-១.០៤៤,១	-១.០៧៥,៨	-១.០២៩,៩	-៩៨០,៥
ឥណទេយ្យពីអនិវាសន៍	៤៤៤,០	៥៣៣,៨	៥៣៤,២	៥៤១,០	៥៦៩,១
ទ្រព្យអកម្មចំពោះអនិវាសន៍	-១.៥៣៥,៣	-១.៥៧៧,៩	-១.៦១០,០	-១.៥៧០,៩	-១.៥៤៩,៥
ឥណទេយ្យចំពោះគ្រឹះស្ថានទទួលប្រាក់បញ្ញើផ្សេងទៀត	៤.៨១៧,៨	៦.១៤៥,៥	៦.១១៧,៣	៦.០៤៤,៣	៥.៩៨០,៤
ឥណទេយ្យសុទ្ធចំពោះរដ្ឋាភិបាល	-១៤,១	-១១,២	-១១,៤	-១១,៥	-១១,២
ឥណទេយ្យចំពោះរដ្ឋាភិបាល	៥,៧	៤,៤	៤,៦	៤,៧	៤,៩
ទ្រព្យអកម្មរដ្ឋាភិបាល	-១៩,៨	-១៥,៦	-១៥,៩	-១៦,២	-១៦,១
ឥណទេយ្យចំពោះវិស័យផ្សេងៗ	៨.៦០៥,១	៨.៥៨៤,១	៨.៦២៩,៤	៨.៦៩១,៥	៨.៧១៧,៧
ឥណទេយ្យចំពោះរដ្ឋាភិបាលថ្នាក់ក្រោមជាតិ	០,០	០,០	០,០	០,០	០,០
ឥណទេយ្យចំពោះគ្រឹះស្ថានសាធារណៈមិនមែនហិរញ្ញវត្ថុ	២,៧	២,៦	២,៦	២,៦	២,៦
ឥណទេយ្យចំពោះវិស័យឯកជន	៨.៦០២,៥	៨.៥៨១,៥	៨.៦២៦,៩	៨.៦៨៩,០	៨.៧១៥,១
ប្រាក់បញ្ញើ	១,៦	១,៧	១,៥	១,៦	១,៧
មូលបត្រមិនមែនភាគហ៊ុន	០,០	០,៨	០,៨	០,៨	០,០
ប្រាក់កម្ចី	៤.៩៧០,៩	៤.៩៦៤,៨	៤.៩៥០,៦	៤.៩២៨,៦	៤.៩០៦,៥
ឧបករណ៍ហិរញ្ញវត្ថុនិស្សន្ទ	០,០	០,០	០,០	០,០	០,០
ភាគហ៊ុន និង មូលធនផ្សេងទៀត	៥.៤១៦,៣	៦.៥៥៩,០	៦.៦០៤,០	៦.៦១៨,៣	៦.៥០០,៨
ខ្ទង់ផ្សេងៗ (សុទ្ធ)	-១៣៦,៩	-១៤៧,០	-១៩២,៤	-១៤៩,៩	-១១៨,០
ផ្ទៀងផ្ទាត់តាម IFS	០,០	០,០	០,០	០,០	០,០

* របបបញ្ចូលវត្ថុទិន្នន័យរបស់គ្រឹះស្ថានធនាគារឯកទេសចាប់ពីថ្ងៃ-២០១៣ ដល់ថ្ងៃ-២០២០។ ចាប់ពីមករា-២០២១ ដល់បច្ចុប្បន្ន គឺរបបបញ្ចូលទិន្នន័យ របស់គ្រឹះស្ថានធនាគារឯកទេស គ្រឹះស្ថានមីក្រូហិរញ្ញវត្ថុ និងក្រុមហ៊ុនធានារ៉ាប់រង។

** ទិន្នន័យកែសម្រួល

តារាង ១៥: តារាងគណនីវិភាគគ្រឹះស្ថានហិរញ្ញវត្ថុ*

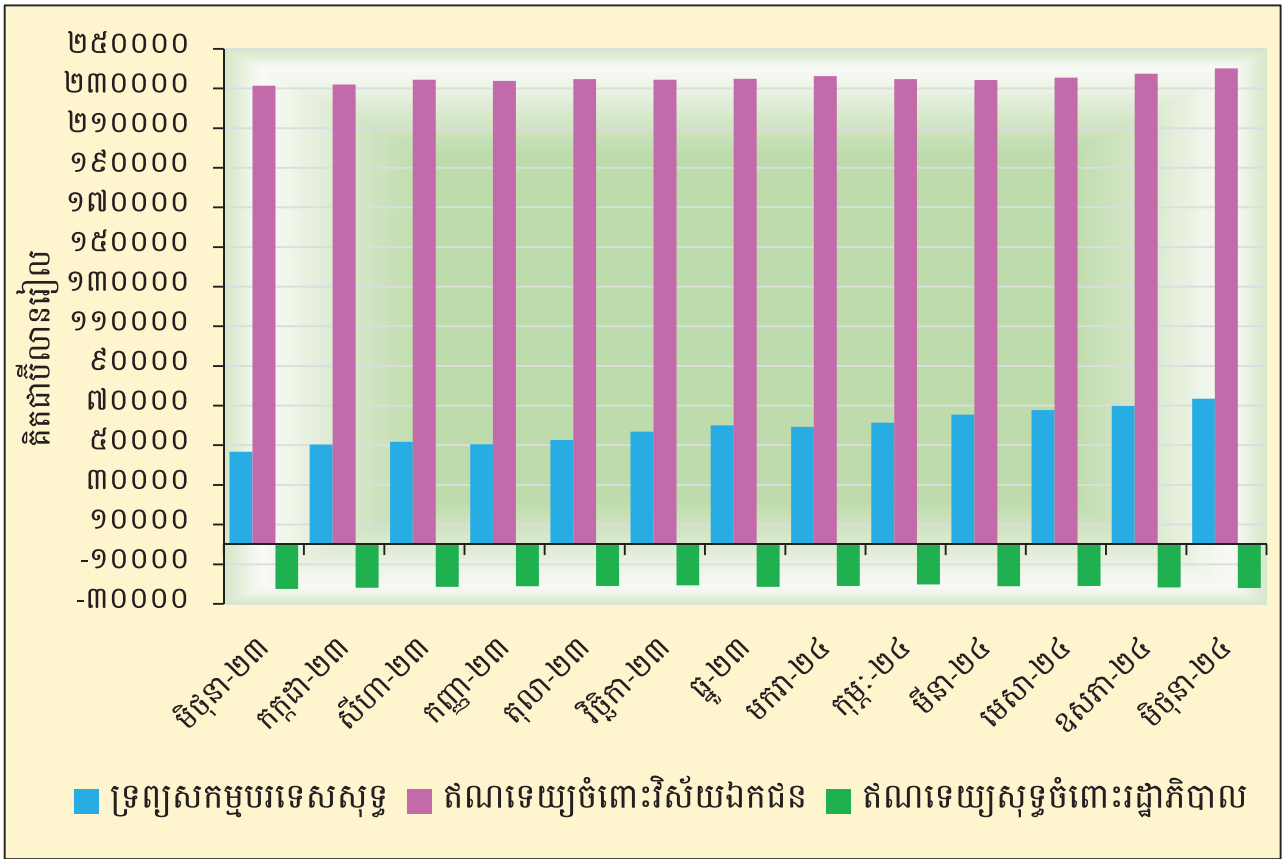
(គិតជាប៊ីលានរៀល)

	កុម្ភៈ-២៤	មីនា-២៤	មេសា-២៤	ឧសភា-២៤	មិថុនា-២៤
ទ្រព្យសកម្មមូលធនសុទ្ធ	៦១.៤៤៩,៨	៦៥.៥០៦,០	៦៧.៧៥៨,៧	៦៩.៩១០,៨	៧៣.៥៤១,៩
ឥណទេយ្យពីអនិវាសជន	១០៧.២៩៩,១	១១០.១៨៨,៩	១១១.៦៤៤,៩	១១២.០៩១,០	១១៥.២០៣,៣
ទ្រព្យអកម្មចំពោះអនិវាសជន	-៤៥.៨៤៩,៣	-៤៤.៦៨២,៩	-៤៣.៨៨៦,២	-៤២.១៨០,២	-៤១.៦៦១,៤
ឥណទេយ្យក្នុងស្រុក	២១៤.៥២៣,២	២១៣.១២៣,៩	២១៤.៥៩៦,៦	២១៥.៧៣០,២	២១៨.១៣១,០
ឥណទេយ្យសុទ្ធចំពោះរដ្ឋាភិបាល	-២០.១៦២,៣	-២១.១៤៧,០	-២០.៩៤២,៥	-២១.៦៩៨,៨	-២២.០០៧,៩
ឥណទេយ្យចំពោះរដ្ឋាភិបាល	៣៦៦,៣	៤៤០,៥	៤៦០,២	៤៩៦,៥	៥៣៥,៤
ទ្រព្យអកម្មចំពោះរដ្ឋាភិបាល	-២០.៥២៨,៦	-២១.៥៨៧,៥	-២១.៤០២,៧	-២២.១៩៥,២	-២២.៤៤៣,៣
ឥណទេយ្យចំពោះវិស័យផ្សេងៗ	២៣៤.៦៨៥,៤	២៣៤.២៧០,៩	២៣៥.៥៣៩,១	២៣៧.៤២៩,០	២៤០.១៣៨,៩
ឥណទេយ្យចំពោះរដ្ឋាភិបាលថ្នាក់ក្រោមជាតិ	០,០	០,០	០,០	០,០	០,០
ឥណទេយ្យចំពោះគ្រឹះស្ថានសាធារណៈមិនមែនហិរញ្ញវត្ថុ	៩,១	៣០,០	២៣,២	១៦,១	៤,៤
ឥណទេយ្យចំពោះវិស័យឯកជន	២៣៤.៦៧៦,៣	២៣៤.២៤០,៩	២៣៥.៥១៥,៩	២៣៧.៤១២,៩	២៤០.១៣៤,៥
រូបិយវត្ថុក្រៅគ្រឹះស្ថានហិរញ្ញវត្ថុ	១៥.៤២៤,៨	១៥.៩៩១,០	១៥.៨៣១,៣	១៤.៩៧៣,៦	១៤.៧៩៨,០
ប្រាក់បញ្ញើ	១៨០.៤១៤,៦	១៨១.៥៩១,៣	១៨៤.៥៩២,៣	១៨៨.៣០៥,៥	១៩១.៦៩៧,៤
មូលបត្រមិនមែនឥណទេយ្យ	០,០	០,០	០,០	០,០	០,០
ប្រាក់កម្ចី	៦.៩៣៤,៨	៦.៧៣៩,៦	៦.៨៦៩,៤	៦.៨៥៨,៩	៦.៨៤៤,៤
ឧបករណ៍ហិរញ្ញវត្ថុនិស្សន្ទ	០,០	០,០	០,០	០,០	០,០
ភាគហ៊ុន និង មូលធនផ្សេងៗ	៧០.៤២៨,០	៧២.១៦៦,៧	៧២.៧២០,២	៧៣.៣៩១,៦	៧៤.៤៥១,៨
ខ្ទង់ផ្សេងៗ (សុទ្ធ)	៧០៥,២	-១៥៣,៦	-៥២,៩	-១៣៣,៦	១.៤៦១,៧
ភ្ញៀវផ្គត់ផ្គង់ IFS	០,០	០,០	០,០	០,០	០,០

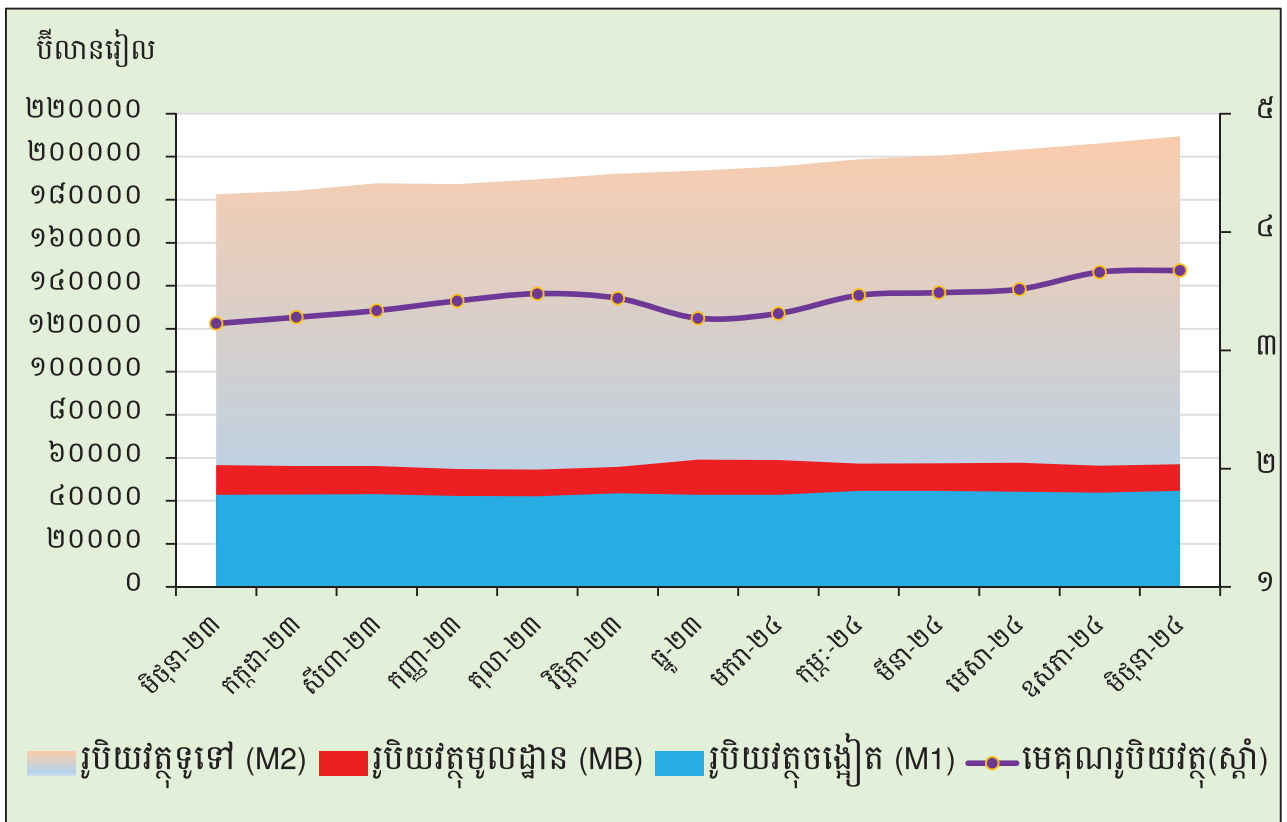
* រាប់បញ្ចូលទិន្នន័យរបស់គ្រឹះស្ថានទទួលប្រាក់បញ្ញើ និងគ្រឹះស្ថានហិរញ្ញវត្ថុផ្សេងទៀត

** ទិន្នន័យកែសម្រួល

ក្រាហ្វស្តីតិ ៨: ស្ថានភាពគ្រឹះស្ថានហិរញ្ញវត្ថុ



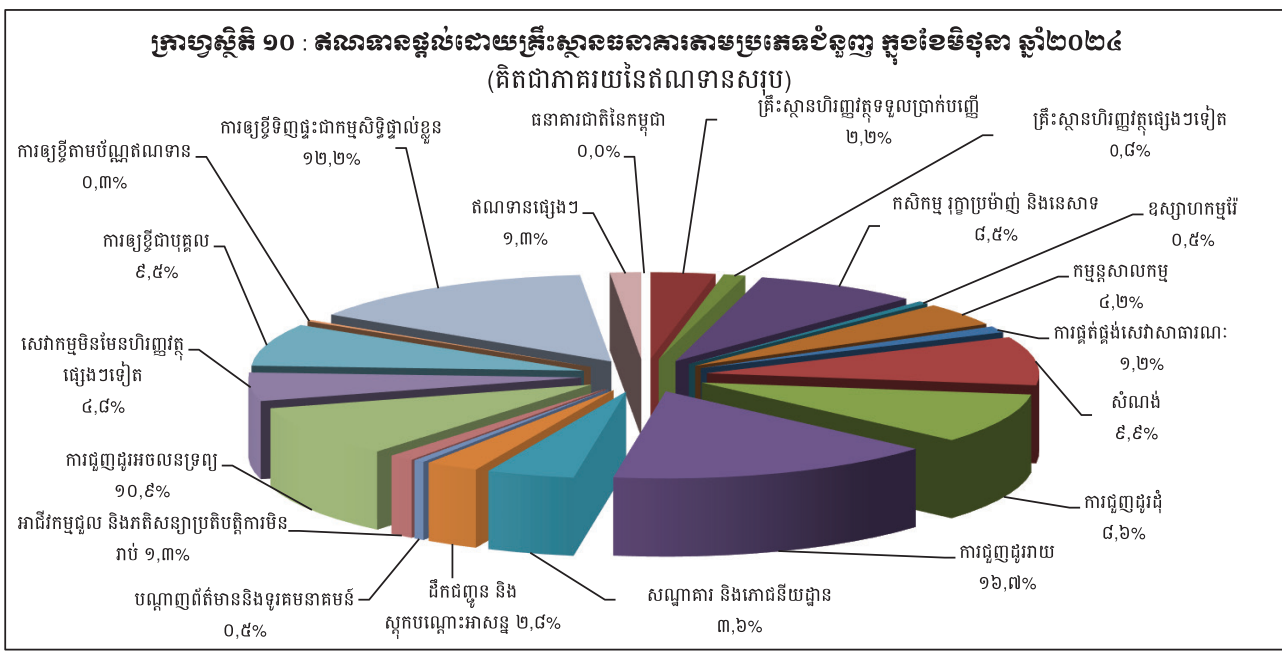
ក្រាហ្វស្តីតិ ៩: ធាតុផ្សេងៗនៃរូបិយវត្ថុសរុប



តារាង ១៦: ឥណទានផ្តល់ដោយគ្រឹះស្ថានធនាគារតាមប្រភេទជំនួញ

(ឯកតា : ប៊ីលានរៀល)

	កុម្មុៈ-២៤	មីនា-២៤	មេសា-២៤	ឧសភា-២៤	មិថុនា-២៤
១. គ្រឹះស្ថានហិរញ្ញវត្ថុ	៧.៣៦៩,០	៧.០២១,៩	៦.៩៨១,៧	៦.៨៩៧,២	៦.៧៣៦,៤
១.១ ធនាគារជាតិនៃកម្ពុជា	០,០	០,០	០,០	០,០	០,០
១.២ គ្រឹះស្ថានហិរញ្ញវត្ថុទទួលប្រាក់បញ្ញើ	៥.៥៩៤,២	៥.២៥៥,៤	៥.២២៤,៤	៥.១៣០,៣	៤.៩៣៩,៤
១.៣ គ្រឹះស្ថានហិរញ្ញវត្ថុផ្សេងៗទៀត	១.៧៧៤,៧	១.៧៦៦,៦	១.៧៥៧,៣	១.៧៦៦,៩	១.៧៩៦,៩
២. គ្រឹះស្ថានមិនមែនសេវាហិរញ្ញវត្ថុ	១៦១.៤២៦,២	១៦០.៨៩៣,៩	១៦១.៨៨៩,០	១៦៣.៨៩៦,០	១៦៥.៦៦៥,៦
២.១ កសិកម្ម រុក្ខាប្រមាញ់ និងនេសាទ	១៩.២៥០,៧	១៩.០៩៥,៨	១៩.១៣៣,២	១៩.១៩១,១	១៩.១៧៨,២
២.២ ឧស្សាហកម្មរ៉ែ	១.១៣៥,៣	១.១៥៣,៩	១.១៦៧,០	១.១៩៥,១	១.១៦៩,០
២.៣ កម្មន្តសាលកម្ម	៩.៤៤៧,៧	៩.៣៨០,៥	៩.២៧៤,៤	៩.៤៣២,០	៩.៥០៣,៧
២.៤ ការផ្គត់ផ្គង់សេវាសាធារណៈ	២.៤៨៩,៣	២.៥០៣,៧	២.៥២៧,៣	២.៥៥១,៤	២.៦២៤,២
២.៥ សំណង់	២០.៤៣៦,៦	២០.៦០០,១	២០.៨០៥,៩	២០.៨៨៦,៥	២២.២២៤,១
២.៦ ការជួញដូរដុំ	១៨.៩៥១,៩	១៨.៦២៩,១	១៨.៨៦៨,៦	១៨.៩៨០,៩	១៩.៣២៦,០
២.៧ ការជួញដូររាយ	៣៧.៣៣៦,៨	៣៧.០៤៩,៤	៣៧.១៨៥,៩	៣៧.៥០១,០	៣៧.៦០១,៣
២.៨ សណ្ឋាគារ និងភោជនីយដ្ឋាន	៨.១៣៦,៧	៨.១២០,៨	៨.១៣៦,៦	៨.១៩៣,២	៨.២០៦,៩
២.៩ ដឹកជញ្ជូន និងស្តុកបណ្តោះអាសន្ន	៦.៣៥៥,៣	៦.៣១០,៨	៦.៣៨៥,១	៦.៤២១,៦	៦.៣៩០,៥
២.១០ បណ្តាញព័ត៌មាននិងទូរគមនាគមន៍	១.០២៩,៥	១.០៥៩,៣	១.០៦១,០	១.០៥២,១	១.០៣៥,៧
២.១១ អាជីវកម្មជួល និងភតិសន្យាប្រតិបត្តិការមិនរាប់ បញ្ចូលភតិសន្យា និងការជួលអចលនទ្រព្យ	២.៩២០,១	២.៨៦២,៣	២.៨៤២,៣	៣.០០២,០	២.៨៩៤,២
២.១២ ការជួញដូរអចលនទ្រព្យ	២២.៨២១,៩	២៣.៣៤០,៣	២៣.៦៧២,៥	២៤.៤៨៩,១	២៤.៦៦៣,៣
២.១៣ សេវាកម្មមិនមែនហិរញ្ញវត្ថុផ្សេងៗទៀត	១១.១១៤,៣	១០.៧៨៨,០	១០.៨២៩,១	១១.០០០,០	១០.៨៤៨,៥
៣. កម្មវត្ថុផ្ទាល់ខ្លួន	៤៩.៦៦៦,០	៤៩.៩៨១,៤	៤៩.២៦២,៤	៤៩.០០២,៧	៤៩.៩៤២,៣
៣.១ ការឱ្យខ្ចីជាបុគ្គល	២០.៣៣៩,៩	២០.៨៤៥,៨	២១.០៣១,១	២១.០២២,៥	២១.៤៨៩,១
៣.២ ការឱ្យខ្ចីតាមប័ណ្ណឥណទាន	៧២០,៧	៧៣៣,៦	៧៤០,៨	៧៤៩,០	៧៨២,១
៣.៣ ការឱ្យខ្ចីទិញផ្ទះជាកម្មសិទ្ធិផ្ទាល់ខ្លួន	២៧.៦០៥,៤	២៧.៤០២,០	២៧.៤៩០,៥	២៧.២៣១,២	២៧.៥៧១,១
៤. ឥណទានផ្សេងៗ	២.៩៦២,២	២.៩៣០,៥	២.៨៩៧,៦	២.៩៤១,១	៣.០២៧,៩
សរុបឥណទានទុល	២២០.៤២៣,៣	២១៩.៩២៧,៧	២២១.០៣០,៧	២២២.៧៣៧,០	២២៥.២៧២,១



តារាង ១៧: បម្រែបម្រួលប្រចាំខែនៃឥណទានផ្តល់ដោយគ្រឹះស្ថានហិរញ្ញវត្ថុសម្រាប់ប្រទេសជុំវិញ

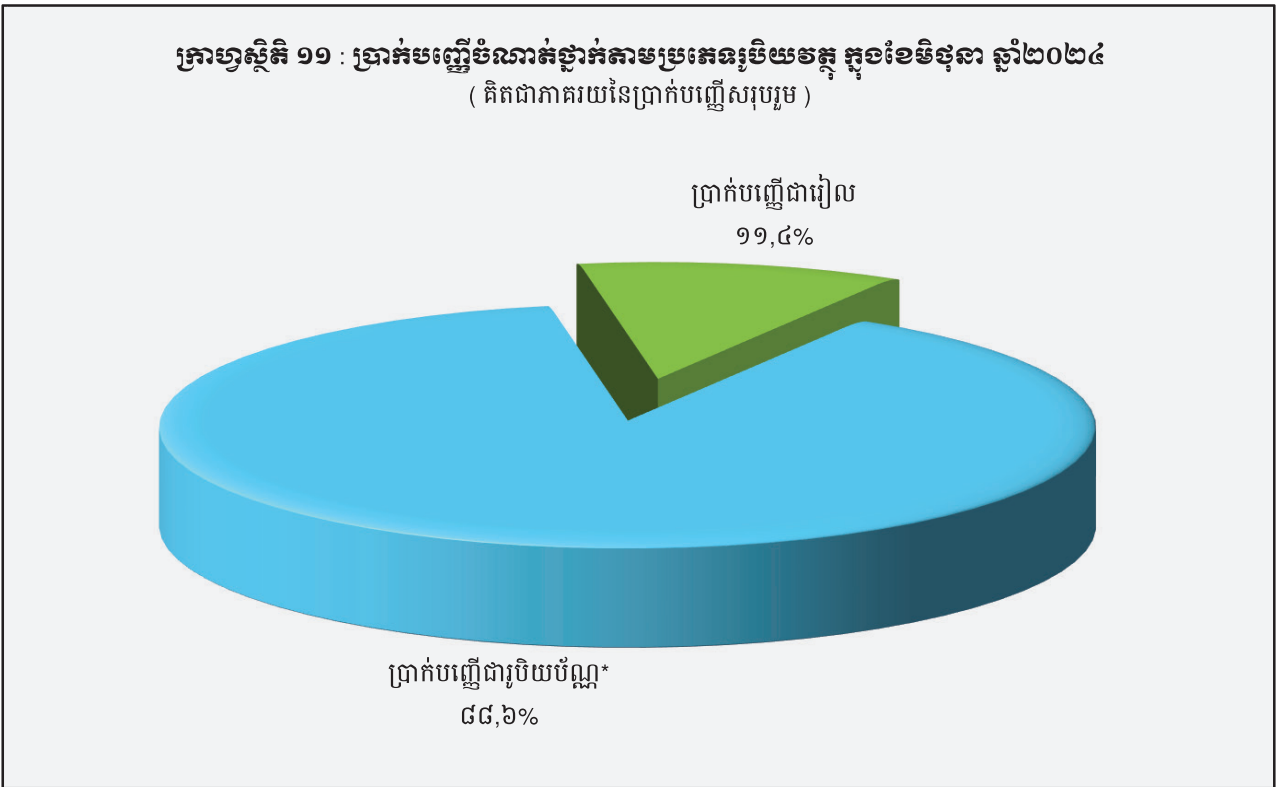
	កម្ពុជា-២៤	មីនា-២៤	មេសា-២៤	ឧសភា-២៤	មិថុនា-២៤
	(បម្រែបម្រួលប្រចាំខែជាមីនាមធ្យម)				
១. គ្រឹះស្ថានហិរញ្ញវត្ថុ	-១៥៦,៦	-៣៤៧,០	-៤០,២	-៤៤,៥	-១៦០,៨
១.១ ធនាគារជាតិនៃកម្ពុជា	០,០	០,០	០,០	០,០	០,០
១.២ គ្រឹះស្ថានហិរញ្ញវត្ថុទទួលប្រាក់បញ្ញើ	-១៣៣,៧	-៣៣៨,៥	-៣១,០	-៤៤,១	-១៤០,៥
១.៣ គ្រឹះស្ថានហិរញ្ញវត្ថុផ្សេងៗទៀត	-២២,៩	-៨,៥	-៩,២	៥,៦	៣០,០
២. គ្រឹះស្ថានមិនមែនសហគ្រាសហិរញ្ញវត្ថុ	-៤៥០,៤	-៥៣២,៣	៩៩៥,១	២.០០៧,០	១.៧៦៩,៦
២.១ កសិកម្ម រុក្ខាប្រមាញ់ និងនេសាទ	-៨៨,៧	-១៥៤,៥	៣៧,៤	៥៧,៥	-១២,៥
២.២ ឧស្សាហកម្មរ៉ែ	២៩,៤	១៨,៦	១៣,១	២៨,១	-២៦,១
២.៣ កម្មវិធីសាលកម្ម	-៤៦,៨	-៦៧,២	-១០៦,១	១៥៧,៦	៧១,៧
២.៤ ការផ្គត់ផ្គង់សេវាសាធារណៈ	៨៤,១	១៤,៣	២៣,៧	២៤,១	៧២,៨
២.៥ សំណង់	៤,៥	១៦៣,៤	២០៥,៨	៨០,៦	១.៣៣៧,៦
២.៦ ការផ្តល់ជូន	-៩,២	-៣២២,៨	២៣៩,៥	១១២,៣	៣៤៥,១
២.៧ ការផ្តល់ជូនរាយ	-១៥,៦	-២៨៧,៥	១៣៦,៦	៣១៥,១	១០០,២
២.៨ សណ្ឋាគារ និងភោជនីយដ្ឋាន	-៣១៨,១	-១៥,៥	១៥,៨	៥៦,៦	១៣,៨
២.៩ ដឹកជញ្ជូន និងស្តុកបណ្តោះអាសន្ន	-៧៨,៤	-៤៤,៥	៧៤,៣	៣៦,៥	-៣១,១
២.១០ បណ្តាញព័ត៌មាននិងទូរគមនាគមន៍	-៦៣,៣	២៩,៥	១,៧	-៨,៥	-១៦,៤
២.១១ អាជីវកម្មផ្តល់ និងភតិសន្យាប្រតិបត្តិការ មិនរាប់បញ្ចូលភតិសន្យា និងការផ្តល់អចលនទ្រព្យ	៧៣,៧	-៥៧,៨	-២០,០	១៥៩,៧	-១០៧,៨
២.១២ ការផ្តល់ជូនអចលនទ្រព្យ	-៤៥,៨	៥១៨,៤	៣៣២,២	៨១៦,៦	១៧៤,២
២.១៣ សេវាកម្មមិនមែនហិរញ្ញវត្ថុផ្សេងៗទៀត	១៩,៤	-៣២៦,៣	៤១,១	១៧០,៥	-១៥១,៥
៣. កម្មវិធីសហគ្រាស	១៤៤,៧	៣១៥,៤	២៨០,៩	-២៥៩,៧	៨៣៩,៦
៣.១ ការឱ្យខ្ចីប្រាក់បញ្ញើ	៣១៦,២	៥០៥,៥	១៨៥,៣	-៨,៦	៤៦៦,៦
៣.២ ការឱ្យខ្ចីតាមប័ណ្ណឥណទាន	-៩,០	១២,៥	៧,១	៨,២	៣៣,១
៣.៣ ការឱ្យខ្ចីទិញធុនៈជាកម្មសិទ្ធិផ្ទាល់ខ្លួន	-១៦២,៦	-២០៣,៤	៨៨,៥	-២៥៥,៣	៣៣៩,៥
៤. ឥណទានផ្សេងៗ	៣៥,៥	-៣១,៧	-៣២,៥	៤៣,៥	៨៦,៨
សរុបឥណទានផ្តល់	-៤២៦,៨	-៥៩៥,៦	១.២០៣,០	១.៧០៦,២	២.៥៣៥,១
	(បម្រែបម្រួលប្រចាំខែជាតារាង)				
១. គ្រឹះស្ថានហិរញ្ញវត្ថុ	-២,១	-៤,៧	-០,៦	-១,២	-២,៣
១.១ ធនាគារជាតិនៃកម្ពុជា	០,០	០,០	០,០	០,០	០,០
១.២ គ្រឹះស្ថានហិរញ្ញវត្ថុទទួលប្រាក់បញ្ញើ	-២,៣	-៦,១	-០,៦	-១,៨	-៣,៧
១.៣ គ្រឹះស្ថានហិរញ្ញវត្ថុផ្សេងៗទៀត	-១,៣	-០,៥	-០,៥	០,៥	១,៧
២. គ្រឹះស្ថានមិនមែនសហគ្រាសហិរញ្ញវត្ថុ	-០,៣	-០,៣	០,៦	១,២	១,១
២.១ កសិកម្ម រុក្ខាប្រមាញ់ និងនេសាទ	-០,៥	-០,៨	០,២	០,៣	-០,១
២.២ ឧស្សាហកម្មរ៉ែ	២,៧	១,៦	១,១	២,៤	-២,២
២.៣ កម្មវិធីសាលកម្ម	-០,៥	-០,៧	-១,១	១,៧	០,៨
២.៤ ការផ្គត់ផ្គង់សេវាសាធារណៈ	៣,៥	០,៦	០,៥	១,០	២,៥
២.៥ សំណង់	០,០	០,៨	១,០	០,៤	៦,៤
២.៦ ការផ្តល់ជូន	០,០	-១,៧	១,៣	០,៦	១,៨
២.៧ ការផ្តល់ជូនរាយ	០,០	-០,៨	០,៤	០,៨	០,៣
២.៨ សណ្ឋាគារ និងភោជនីយដ្ឋាន	-៣,៧	-០,២	០,២	០,៧	០,២
២.៩ ដឹកជញ្ជូន និងស្តុកបណ្តោះអាសន្ន	-១,២	-០,៧	១,២	០,៦	-០,៥
២.១០ បណ្តាញព័ត៌មាននិងទូរគមនាគមន៍	-៥,៨	២,៥	០,២	-០,៨	-១,៦
២.១១ អាជីវកម្មផ្តល់ និងភតិសន្យាប្រតិបត្តិការ មិនរាប់បញ្ចូលភតិសន្យា និងការផ្តល់អចលនទ្រព្យ	២,៦	-២,០	-០,៧	៥,៦	-៣,៦
២.១២ ការផ្តល់ជូនអចលនទ្រព្យ	-០,២	២,៣	១,៤	៣,៤	០,៧
២.១៣ សេវាកម្មមិនមែនហិរញ្ញវត្ថុផ្សេងៗទៀត	០,២	-២,៥	០,៤	១,៦	-១,៤
៣. កម្មវិធីសហគ្រាស	០,៣	០,៦	០,៦	-០,៥	១,៧
៣.១ ការឱ្យខ្ចីប្រាក់បញ្ញើ	១,៦	២,៥	០,៥	០,០	២,២
៣.២ ការឱ្យខ្ចីតាមប័ណ្ណឥណទាន	-១,២	១,៨	១,០	១,១	៤,៤
៣.៣ ការឱ្យខ្ចីទិញធុនៈជាកម្មសិទ្ធិផ្ទាល់ខ្លួន	-០,៦	-០,៧	០,៣	-០,៥	១,២
៤. ឥណទានផ្សេងៗ	១,២	-១,១	-១,១	១,៥	២,៩
សរុបឥណទានផ្តល់	-០,២	-០,៣	០,៥	០,៨	១,១

តារាង ១៨: ប្រាក់បញ្ញើនៅគ្រឹះស្ថានធនាគារ

(ឯកតា : ប៊ីលានរៀល)

	កុម្ភៈ-២៤	មីនា-២៤	មេសា-២៤	ឧសភា-២៤	មិថុនា-២៤
ប្រាក់បញ្ញើជាទៀល					
ប្រាក់បញ្ញើចរន្ត	៤.៥៣១,១	៤.៦៩១,៩	៤.៦២០,៧	៤.៥៥១,៧	៥.១១១,៩
ប្រាក់បញ្ញើសន្សំ	៤.២៨៤,៨	៤.២៤២,៨	៤.២៥៣,៦	៤.៤៣៤,៦	៤.៨២៩,០
ប្រាក់បញ្ញើមានកាលកំណត់	១២.៦៣០,១	១២.២៩១,៨	១២.៥៤៦,៥	១២.៩៤៤,២	១៣.១៤៣,៩
ប្រាក់បញ្ញើផ្សេងៗ	៤២៥,៧	៤១៦,៧	៤៣៨,៥	៤៤៨,៥	៤៥៥,៧
សរុប	២១.៨៧១,៦	២១.៦៤៣,២	២១.៨៥៩,៤	២២.៣៧៩,០	២៣.៥៤០,៥
ប្រាក់បញ្ញើជាប្រយោជន៍*					
ប្រាក់បញ្ញើចរន្ត	២៨.៧០៨,៧	២៨.៧៦២,៣	២៧.៩៨១,៨	២៨.៩៣១,២	២៩.៥៧៦,៥
ប្រាក់បញ្ញើសន្សំ	៤២.២៣៣,៣	៤៣.៣៨២,៨	៤៤.២៧០,៥	៤៥.០៦៨,២	៤៥.៨៦៤,១
ប្រាក់បញ្ញើមានកាលកំណត់	៩៧.៧២៥,៣	៩៨.៨០២,១	១០០.៩៦៩,០	១០៣.១៥២,២	១០៤.១២៨,៤
ប្រាក់បញ្ញើផ្សេងៗ	២.៨៦០,៩	២.៩០៥,២	៣.០៩០,៤	៣.០៦៣,៤	៣.១៤៦,៥
សរុប	១៧១.៥២៨,២	១៧៣.៨៥២,៤	១៧៦.៣១១,៧	១៨០.២១៤,៩	១៨២.៧១៥,៥
សរុបរួម	១៩៣.៣៩៩,៨	១៩៥.៤៩៥,៦	១៩៨.១៧១,០	២០២.៥៩៣,៩	២០៦.២៥៦,០

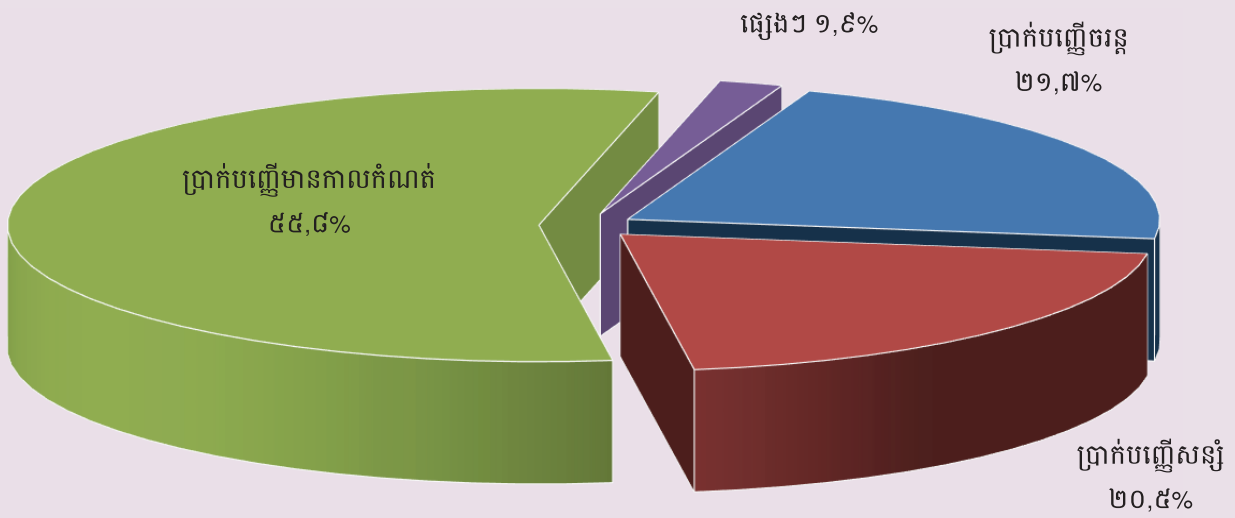
* ប្រាក់បញ្ញើជាប្រយោជន៍របស់និវាសន និងអនិវាសនកម្ពុជា



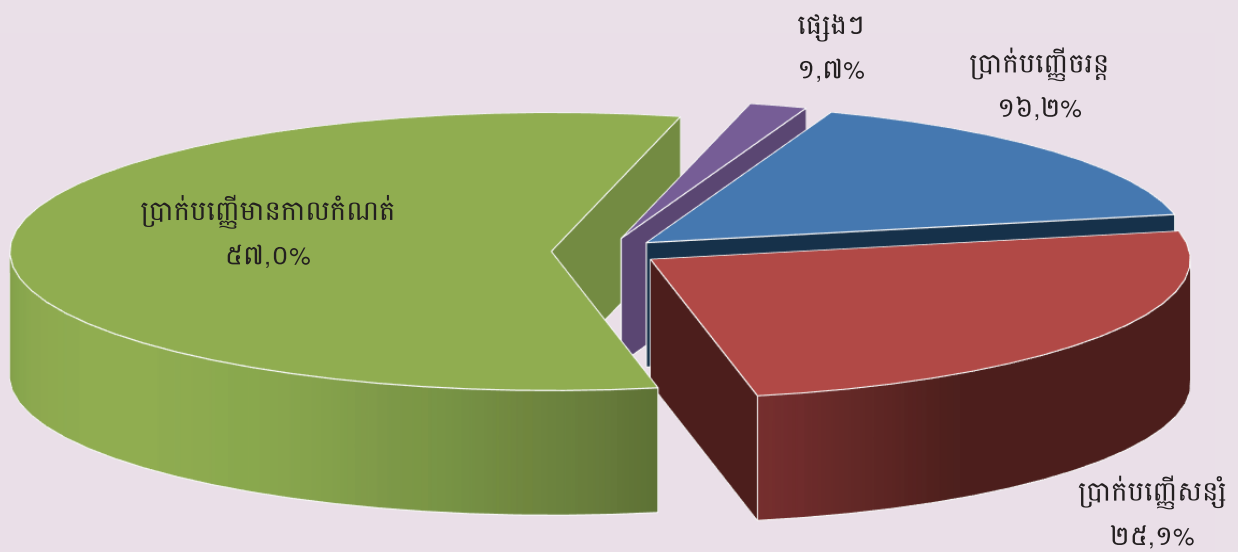
តារាង ១៩: បម្រែបម្រួលប្រចាំខែនៃប្រតិបត្តិការប្រាក់បញ្ញើរបស់គ្រឹះស្ថានធនាគារ

	កុម្ភៈ-២៤	មីនា-២៤	មេសា-២៤	ឧសភា-២៤	មិថុនា-២៤
	(បម្រែបម្រួលប្រចាំខែជាមីលានរៀល)				
ប្រាក់បញ្ញើជាទៀង					
ប្រាក់បញ្ញើចរន្ត	៨០,៦	១៦០,៨	-៧១,១	-៦៩,០	៥៦០,២
ប្រាក់បញ្ញើសន្សំ	១០៥,២	-៤២,០	១០,៨	១៨១,១	៣៩៤,៤
ប្រាក់បញ្ញើមានកាលកំណត់	២០,៦	-៣៣៨,២	២៥៤,៧	៣៩៧,៧	១៩៩,៧
ប្រាក់បញ្ញើផ្សេងៗ	១៥,៦	-៩,០	២១,៨	៩,៩	៧,៣
សរុប	២២២,០	-២២៨,៤	២១៦,២	៥១៩,៧	១.១៦១,៥
ប្រាក់បញ្ញើជារួមមួយប័ណ្ណ					
ប្រាក់បញ្ញើចរន្ត	១.២៧៥,៣	៥៣,៥	-៧៨០,៤	៩៤៩,៤	៦៤៥,៣
ប្រាក់បញ្ញើសន្សំ	១៨០,៤	១.១៤៩,៥	៨៨៧,៧	៧៩៧,៧	៧៩៥,៩
ប្រាក់បញ្ញើមានកាលកំណត់	១.២៧៨,៥	១.០៧៦,៨	២.១៦៦,៨	២.១៨៣,២	៩៧៦,២
ប្រាក់បញ្ញើផ្សេងៗ	១៤,៧	៤៤,៣	១៨៥,២	-២៧,០	៨៣,១
សរុប	២.៧៤៩,០	២.៣៦៤,២	២.៤៥៩,៣	៣.៩០៣,៣	២.៥០០,៦
សរុបរួម	២.៩៧១,០	២.០៩៤,៨	២.៦៧៥,៥	៤.៤២២,៩	៣.៦៦២,១
	(បម្រែបម្រួលប្រចាំខែជាភាគរយ)				
ប្រាក់បញ្ញើជាទៀង					
ប្រាក់បញ្ញើចរន្ត	១,៨	៣,៥	-១,៥	-១,៥	១២,៣
ប្រាក់បញ្ញើសន្សំ	២,៥	-១,០	០,៣	៤,៣	៨,៩
ប្រាក់បញ្ញើមានកាលកំណត់	០,២	-២,៧	២,១	៣,២	១,៥
ប្រាក់បញ្ញើផ្សេងៗ	៣,៨	-២,១	៥,២	២,៣	១,៦
សរុប	១,០	-១,០	១,០	២,៤	៥,២
ប្រាក់បញ្ញើជារួមមួយប័ណ្ណ					
ប្រាក់បញ្ញើចរន្ត	៤,៦	០,២	-២,៧	៣,៤	២,២
ប្រាក់បញ្ញើសន្សំ	០,៤	២,៧	២,០	១,៨	១,៨
ប្រាក់បញ្ញើមានកាលកំណត់	១,៣	១,១	២,២	២,២	០,៩
ប្រាក់បញ្ញើផ្សេងៗ	០,៥	១,៥	៦,៤	-០,៩	២,៧
សរុប	១,៦	១,៤	១,៤	២,២	១,៤
សរុបរួម	១,៦	១,១	១,៤	២,២	១,៨

ក្រាហ្វស្តីតិ ១២ : ប្រាក់បញ្ញើជារៀងរាល់ចំណាត់ថ្នាក់តាមប្រភេទ ក្នុងខែមិថុនា ឆ្នាំ២០២៤
 (គិតជាភាគរយនៃប្រាក់បញ្ញើជារៀងរាល់សរុប)



ក្រាហ្វស្តីតិ ១៣ : ប្រាក់បញ្ញើជារូបិយប័ណ្ណចំណាត់ថ្នាក់តាមប្រភេទ ក្នុងខែមិថុនា ឆ្នាំ២០២៤
 (គិតជាភាគរយនៃប្រាក់បញ្ញើជារូបិយប័ណ្ណសរុប)



តារាង ២០: សកម្មភាពផ្តល់ឥណទានរបស់គ្រឹះស្ថានមីក្រូហិរញ្ញវត្ថុ*

ឆ្នាំ	ចំនួន				ចំនួនប្រាក់កម្ចី (ប៊ីលានរៀល)	អត្រាការប្រាក់	
	ស្រុក	ឃុំ	ភូមិ	គ្រួសារ		ខែ	ឆ្នាំ
ឆ្នាំ២០១៤	២.៧៥៤	១៨.២៥៤	១០៧.៩៦៤	១.៨៤៤.៨៩៣	៨.៣៤០	២%-៣%	២៧%-៣៩%
ឆ្នាំ២០១៥	៤.៥៧៦	២៧.៥១០	១៤១.៥១៤	២.១៤៩.១៨០	១២.៣៦៥	២%-៤%	២៥%-៤១%
ឆ្នាំ២០១៦	៥.៩៧១	៣២.៥៩៩	១៥៥.៤៩៩	២.១២៩.៩០៧	១២.៩៥៤	២%-៤%	២៥%-៤១%
២០១៧*							
	ចំនួនសាខា				ចំនួនប្រាក់កម្ចី (ប៊ីលានរៀល)	អត្រាការប្រាក់	
ការិយាល័យ កណ្តាល	ខេត្ត/ក្រុង	ស្រុក/ខ័ណ្ឌ	ចំនួនអ្នកកម្ចី**	ខែ		ឆ្នាំ	
ឆ្នាំ២០១៧	៧៦	៣៦៦	៩៧៥	១.៧៧៦.៤៦៧	១៧.២៣៦	១,៤%-២,៥%	១៦,៩%-២៨,៨%
ឆ្នាំ២០១៨	៨០	៣៩៩	៩៤៤	១.៨៧២.៩១៦	២១.៨១៣	១,២%-២,០%	១៥,១%-២៤,០%
ឆ្នាំ២០១៩	៨២	៤០៦	៩៦៥	២.១០៩.១៧០	២៩.៣៥៧	១,១%-១,៦%	១៣,៤%-១៨,៧%
ឆ្នាំ២០២០	៧៩	៣៤៣	៧៤៩	១.៩១៩.៩២៦	២៧.៥២៧	១,១%-១,៦%	១៣,៤%-១៨,៣%
ឆ្នាំ២០២១	៧៧	៣២៥	៦៦៤	១.៨៩៧.៨៧៨	៣១.៧២៣	១,១%-១,៥%	១៣,៣%-១៧,៦%
២០២២							
កក្កដា	៨៥	៣៣៧	៦៧២	២.០៤៦.៥០៩	៣៦.៤៧៧	១,១%-១,៤%	១៣,១%-១៧,៣%
សីហា	៨៥	៣៣៩	៦៧៨	២.០៧០.១៦៣	៣៧.១៨៩	១,១%-១,៤%	១៣,២%-១៧,៣%
កញ្ញា	៨៥	៣៤០	៦៧៨	២.០៩៣.០០២	៣៧.៧២៥	១,១%-១,៤%	១៣,០%-១៧,៣%
តុលា	៨៦	៣៤០	៦៧៨	២.១១១.៥៥២	៣៨.៣៧៤	១,១%-១,៥%	១៣,១%-១៧,៤%
វិច្ឆិកា	៨៦	៣៤០	៦៧៨	២.១២១.៣១២	៣៨.៧៦១	១,១%-១,៤%	១៣,០%-១៧,៣%
ធ្នូ	៨៦	៣៤៣	៦៧៩	២.១២៩.១៥០	៣៨.៩៣២	១,១%-១,៤%	១៣,០%-១៧,៣%
២០២៣							
មករា	៨៧	៣៤២	៦៧៦	២.១៣៨.៤៣២	៣៩.៣៣៥	១,១%-១,៥%	១៣,១%-១៧,៩%
កុម្ភៈ	៨៧	៣៤២	៦៧៦	២.១៤៩.៤៣៧	៣៩.២៥៥	១,០%-១,៥%	១២,១%-១៧,៩%
មីនា	៨៧	៣៤៦	៦៧៨	២.១៦៤.៧០៧	៣៩.៦៨៤	១,០%-១,៥%	១២,១%-១៧,៩%
មេសា	៨៧	៣៤៦	៦៧៧	២.១៦៩.០០៨	៤០.០៦៨	១,០%-១,៥%	១២,១%-១៧,៩%
ឧសភា	៨៧	៣៥៨	៦៧៤	២.១៧៩.៩៦២	៤០.០២២	១,០%-១,៥%	១១,៦%-១៧,៩%
មិថុនា	៨៧	៣៦២	៦៧២	២.១៨៥.៦៩៣	៤០.១៩៨	១,០%-១,៥%	១១,៥%-១៧,៩%
កក្កដា	៨៧	៣៦២	៦៧១	២.១៨៨.១៤២	៤០.២៦៩	០,៩%-១,៥%	១០,២%-១៨,១%
សីហា	៨៧	៣៥៩	៦៥២	២.១៦៣.៧៣៨	៤០.៧១០	០,៨%-១,៥%	១០,២%-១៨,៣%
កញ្ញា	៨៦	៣១០	៥១៧	១.៦២៥.៥០៦	២១.២៤០	១,០%-១,៥%	១២,២%-១៨,១%
តុលា	៨៧	៣០៩	៥១៨	១.៦២៧.៧៧៥	២១.២៩៩	១,០%-១,៥%	១២,១%-១៨,១%
វិច្ឆិកា	៨៧	៣០៨	៥១៧	១.៦២៦.៩១៤	២១.១៨២	១,០%-១,៥%	១២,១%-១៨,១%
ធ្នូ	៨៧	៣១០	៥១៥	១.៦២០.៨១៨	២១.០៣៦	១,០%-១,៥%	១២,១%-១៨,១%
២០២៤							
មករា	៨៧	៣១១	៥១៦	១.៦១៩.០២២	២១.០៨៦	១,០%-១,៥%	១២,១%-១៨,១%
កុម្ភៈ	៨៧	៣១០	៥១៤	១.៦១៧.៤៦៦	២១.០៦៥	១,០%-១,៥%	១២,១%-១៨,១%
មីនា	៨៧	៣០៨	៥១៣	១.៦១៤.៥៨៨	២០.៩៧៣	១,០%-១,៥%	១១,៩%-១៨,១%
មេសា	៨៧	៣១០	៥១៦	១.៦០៦.០៤៥	២០.៩៧៥	១,០%-១,៥%	១២,១%-១៨,១%
ឧសភា	៨៧	៣០៩	៥១៥	១.៦០៦.៧៧៦	២១.០៧៦	១,០%-១,៥%	១២,១%-១៨,១%
មិថុនា	៨៨	៣០៩	៥១៥	១.៦០១.៩០៧	២១.២៥៦	១,០%-១,៥%	១២,០%-១៨,២%

* រាប់បញ្ចូលមីក្រូហិរញ្ញវត្ថុ និងមីក្រូហិរញ្ញវត្ថុទទួលបានប្រាក់បញ្ញើ

** រួមបញ្ចូលបុគ្គលនិងក្រុមហ៊ុន

*** ទិន្នន័យកែសម្រួល

តារាង ២១: ការវិនិយោគមូលប្បទានប្រតិបត្តិការសាមយៈសកាវិនិយោគ

កាលបរិច្ឆេទ	ចំនួន	ចំនួនថ្ងៃ	ចំនួន	ចំនួនទឹកប្រាក់	ចំនួនទឹកប្រាក់	មូលប្បទានប័ក្របញ្ជូនប្រឡប់	
	មូលប្បទានប័ក្រ	តាក់ទាក់	មូលប្បទានប័ក្រ	សរុប	មធ្យមប្រចាំថ្ងៃ	ចំនួន	ទឹកប្រាក់
	បានទូទាត់		តាក់ទាក់ក្នុងថ្ងៃ	(ប៊ីលានរៀល)	(ប៊ីលានរៀល)	មូលប្បទានប័ក្រ	(ប៊ីលានរៀល)
	១	២	៣=១/២	៤	៥=៤/២	៦	៧
ឆ្នាំ ២០១៦	៣.៩៣៨	២២	១៧៩	៤៩០,០	២២,៣	១៣	៣,១៥
សរុប	៨២.២៩១	២៤២	៣៤០	៥.៤២១,៤	២២,៤	១៨៦	១១៧,៥០
ឆ្នាំ ២០១៧	៣.០៧៤	២០	១៥៤	៥៩៩,០	៣០,០	២២	១២,៤៨
សរុប	៣៧.៤៨៥	២៣៩	១៥៤	៦.៦០៧,៤	៣៣,១	១៣៤	២៤,៥១
ឆ្នាំ ២០១៨	២.៩៩៤	១៩	១៥៤	៩៣៥,១	៤៩,២	១៦	៦,៥៨
សរុប	៣៨.២៤៩	២៣២	១៦៥	៩.៤៤៤,១	៤០,៦	១៩៧	១៥២,៩០
ឆ្នាំ ២០១៩	៣.៧៣៤	២១	១៧៨	១.៥៨៤,១	៧៥,៤	១៨	១១,៣៣
សរុប	៤១.៦៩៦	២៣៦	១៧៧	១៣.៦០២,៧	៥៧,៦	២០៦	៦៣០,៤៤
ឆ្នាំ ២០២០	៣.២៦៤	២៣	១៤២	១.៨៣៩,៦	៨០,០	៥	០,៥៧
សរុប	៣៥.៥៧០	២៤០	១៤៤	២២.៩៥៥,៣	៩៥,៦	១០១	៥.០៧៤,៩២
ឆ្នាំ ២០២១	៣.០២៨	២៣	១៣២	១.៧៦៣,០	៧៦,៧	១៤	២៦,៨៦
សរុប	៣១.៧៤៩	២៤២	១៣១	១៩.០៨៩,៤	៧៩,៩	៩៩	៤៦៦,៤៣
២០២២							
សីហា	២.៩៩៦	២៣	១៣០	១.៧៥៨,៥	៧៦,៥	៣	០,១៣
កញ្ញា	២.៦៥៤	២១	១២៦	១.៤២១,៧	៦៧,៧	៦	១២,០៣
តុលា	២.៧៧១	២១	១៣២	១.៧៧៦,៩	៨៤,៦	៧	១,៤៨
វិច្ឆិកា	២.៧២១	១៩	១៤៣	១.៧៩១,៤	៩៤,៣	២	០,០៣
ធ្នូ	៣.១០៦	២២	១៤១	១.៨៩៨,០	៨៦,៣	៨	១,៧៩
សរុប	៣០.៦០៨	២៥១	១៣៤	១៩.៨៣១,៣	៧៩,០	៦៥	៤៤,៩១
២០២៣							
មករា	២.៦៨៣	២២	១២២	១.៦៩៣,០	៧៧,០	៦	២២,៧០
កុម្ភៈ	២.៧៧៥	២០	១៣៩	១.៧៨០,៥	៨៩,០	៥	០,៥០
មីនា	៣.១៤១	២២	១៤៣	២.៥៨៨,០	១១៧,៦	២០	១៦,៤០
មេសា	២.៦៨០	១៩	១៤១	១.៧៤៥,៥	៩៤,០	៧	០,៤០
ឧសភា	២.៨៣២	២០	១៤២	១.៧៤៩,៩	៨៧,៥	១៦	១១,៨០
មិថុនា	២.៩៩១	២២	១៣៦	១.៨៤០,៩	៨៥,៥	៦	០,១០
កក្កដា	២.៥៧៨	២០	១២៩	១.៤២១,៨	៧១,១	៩	១០,៣៦
សីហា	៣.១១២	២៣	១៣៥	១.៧៩១,១	៧៧,៩	១៤	១,៩០
កញ្ញា	២.៧៩៣	២១	១៣៣	១.៧៣០,៦	៨២,៤	៩	១,៥៥
តុលា	២.៧៩២	២១	១៣៣	១.៦៨២,៦	៨០,១	២២	៩,៨៣
វិច្ឆិកា	២.៥៥៣	១៩	១៣៤	១.៦៦៥,៦	៨៧,៧	២៦	១,៨០
ធ្នូ	៣.១៧៩	២១	១៥១	២.២៣៣,៣	១០៦,៣	១៤	៥៦,៨២
សរុប	៣៤.១០៩	២៥០	១៣៦	២២.០០២,៤	៨៤,០	១៥៤	១៣៤,១៦
២០២៤							
មករា	២.៧០៦	២២	១២៣	១.៨៦៧,៤	៨៤,៩	៦	៥,៨៣
កុម្ភៈ	២.៨៥៩	២១	១៣៦	១.៤១០,៩	៦៧,២	៨	៣,៥១
មីនា	២.៨៤២	២០	១៤៤	២០១៩,៤	១០១,០	៨	១,៦០
មេសា	២.៧១៤	២០	១៣៦	១.៧៩០,៦	៨៧,៥	១៤	៩,២៥
ឧសភា	២.៧៧៣	២០	១៣៩	១.៧៤៥,៩	៨៧,៣	១១	៣,២៧
មិថុនា	២.៦៣៩	១៩	១៣៥	១.៨៧៦,០	៧៧,៧	៦	១,៧៣
សរុប	១៦.៥១៧	១២២	១៣៥	១០.២៧០,២	៨៤,២	៥៣	១០៩,១៩

តារាង ២៣ : ចំនួនភ្ញៀវបរទេសមកដល់ប្រទេសកម្ពុជា

	២០២៤			% នៃចំនួនសរុប		បម្រែបម្រួល %	
	មេសា	ឧសភា	មិថុនា	ឧសភា	មិថុនា	ឧសភា/មេសា	មិថុនា/ឧសភា
(ភ្ញៀវមកដល់ប្រទេសកម្ពុជាដោយប្រយោជន៍ប្រកាស)							
ព្រលានយន្តហោះអន្តរជាតិភ្នំពេញ	១៣៨.៣៧៦	១២៩.៣៦៧	១៣២.៥២៤	២៤,៧	២៥,២	-៦,៥	២,៤
ព្រលានយន្តហោះអន្តរជាតិកងកេង	១.២៧៤	១.១២៣	១.១៥៦	០,២	០,២	-១១,៩	២,៩
ព្រលានយន្តហោះអន្តរជាតិសៀមរាប	៤៣.៥៩៤	៣០.៩៨៨	៣១.៧៧៥	៥,៩	៦,០	-២៨,៩	២,៥
ផ្លូវគោក	៣៤៤.៤០៤	៣៥៩.៩៩១	៣៥៧.៣៣៩	៦៨,៦	៦៨,០	៤,៥	-០,៧
ផ្លូវទឹក	៦.២៨៤	២.៩២១	២.៧០៤	០,៦	០,៥	-៥៣,៥	-៧,៤
ព្រះវិហារ	០	០	០	០,០	០,០	០,០	០,០
សរុប	៥៣៣.៩៧២	៥២៤.៧៩០	៥២៥.៤៩៨	១០០,០	១០០,០	-១,៨	០,២
(ភ្ញៀវមកដល់ប្រទេសកម្ពុជាដោយប្រយោជន៍ប្រកាសប្រភេទ)							
អ្នកទេសចរ	៤០២.៨៨៤	៤០៣.៨៩២	៤០៤.២២៣	៧៧,០	៧៦,៩	០,៣	០,១
អ្នកជំនួញ	១១៨.៤៥២	១១១.១៥៥	១០៩.០៦៤	២១,២	២០,៨	-៦,២	-១,៩
ផ្សេងៗ	១២.៥៩៦	៩.៧៤៣	១២.២១១	១,៨	២,៣	-២៥,៨	៣០,៧
សរុប	៥៣៣.៩៧២	៥២៤.៧៩០	៥២៥.៤៩៨	១០០,០	១០០,០	-១,៨	០,២
(ដំបូងប្រទេសបង្កបង្កើនលទ្ធផលនៃភ្ញៀវមកដល់ប្រទេសកម្ពុជាស្រើនជាង)							
ថៃ	១៦៨.៥៣១	១៨២.០៥៩	១៨៤.៨៧៩	៣៤,៧	៣៥,២	៨,០	១,៥
វៀតណាម	១១៤.៩៧៥	១១៣.៨៨៦	១១១.២៩៧	២១,៧	២១,២	-០,៩	-២,៣
ចិន	៧០.៤៩៤	៦៥.៥៤៨	៦៣.៣៥៧	១២,៥	១២,១	-៧,០	-៣,៣
ឡាវ	២៧.៥៥៤	៣៦.២៩៥	៣៤.៧០៦	៦,៩	៦,៦	៣១,៧	-៤,៤
សហរដ្ឋអាមេរិក	១៦.១១០	១២.៧៥៤	១៦.៤២៧	២,៤	៣,១	-២០,៨	២៨,៨
ឥណ្ឌូនេស៊ី	១៤.៧២៥	១៥.០៣២	១៣.៨១៩	២,៩	២,៦	២,១	-៨,១
កូរ៉េខាងត្បូង	១១.៩៦៣	១០.៦៣២	១២.៣៤២	២,០	២,៣	-១១,១	១៦,១
ម៉ាឡេស៊ី	៧.៦៩៨	៧.៨២៣	៩.១២១	១,៥	១,៧	១,៦	១៦,៦
ជប៉ុន	៧.២១៩	៧.០៥០	៨.៤៣២	១,៣	១,៦	-២,៣	១៩,៦
តៃវ៉ាន់	៧.០៨២	៦.១៥៣	៦.៩១៩	១,២	១,៣	-១៣,១	១២,៤
ផ្សេងៗ	៨៧.៥៨១	៦៧.១៥៨	៦៤.១៩៩	១២,៨	១២,២	-២៣,៣	-៤,៤
សរុប	៥៣៣.៩៧២	៥២៤.៧៩០	៥២៥.៤៩៨	១០០,០	១០០,០	-១,៨	០,២

ប្រភព : ក្រសួងទេសចរណ៍

* ការកើនឡើងគិតជាចំនួនដង មិនមែនគិតជាភាគរយ (%)

តារាង ២៤: ស្ថិតិសំបូល និងសំបេញទំនិញរបស់ប្រទេសកម្ពុជា

(ឯកតា : ប៊ីលានរៀល)

	២០២៤			បម្រែបម្រួលជាប៊ីលានរៀល		បម្រែបម្រួល %	
	មេសា	ឧសភា	មិថុនា	ឧសភា/មេសា	មិថុនា/ឧសភា	ឧសភា/មេសា	មិថុនា/ឧសភា
(សំបូលតាមប្រភេទទំនិញ)							
ថ្នាំពេទ្យ	១០៤,៣	៨៦,១	៩៦,៣	-១៨,៣	១០,២	-១៧,៥	១១,៩
បារី	៤៤,២	៨៥,៤	៩២,០	៤១,២	៦,៦	៩៣,១	៧,៧
ម្ហូបអាហារ និង ភេសជ្ជៈ	៤៣០,១	៤២១,៣	៤៣៦,៦	-៨,៨	១៥,៣	-២,០	៣,៦
សម្ភារៈសំណង់	៣៥៧,៨	៣៨៥,០	៣៦៧,៣	២៧,១	-១៧,៧	៧,៦	-៤,៦
ស៊ីម៉ង់ត៍	៤,៨	៥,៦	៦,០	០,៧	០,៤	១៥,០	៨,៤
ដែក	១៧៨,៦	២៨៦,០	២៣៧,៩	១៥៨,៣	-៤៨,១	៦០,២	-១៦,៨
ទូរស័ព្ទ	៩,៥	៤,៥	៤,១	-៥,០	-០,៤	-៥២,៩	-៨,៨
ទូរទស្សន៍	២,៦	១,៧	២,១	-០,៩	០,៣	-៣៥,០	២០,៣
ឧបករណ៍អេឡិចត្រូនិចផ្សេងទៀត	១០៥,៨	១១២,២	១៣២,៦	៦,៤	២០,៤	៦,០	១៨,២
សម្លៀកបំពាក់	២៥៤,៣	២៤២,៥	២២២,៦	-១១,៨	-១៩,៩	-៤,៧	-៨,២
ក្រណាត់	២.០២៧,១	២.៤៣៥,៣	១.៩៩១,០	៤០៨,២	-៤៤៤,៣	២០,១	-១៨,២
រថយន្ត	៤៤៤,៦	៥០៧,២	៦២២,៩	៦២,៦	១១៥,៧	១៤,១	២២,៨
ម៉ាស៊ីនត្រជាក់ ទូទឹកកក ទូរស្សី	២៥,៧	៣៤,៥	៤៤,៤	៨,៩	៩,៩	៣៤,៦	២៨,៦
មាស	៣៣,៩	០,០	០,០	-៣៣,៩	០,០	-១០០,០	-១០០,០
ប្រេងឥន្ធនៈ:							
ឆី	៨០,៥	៩៣,៥	១០១,៧	១៣,០	៨,២	១៦,១	៨,៨
ផ្សេងៗ	៤.២០៩,៨	៤.៥២២,៣	៤.៨៤១,៥	៣១២,៥	៣១៩,២	៧,៤	៧,១
សំបូលសរុប	៩.៨៨០,៩	១០.៦០៨,៧	១០.៣៩៩,៣	៧២៧,៤	-២០៩,៥	៧,៤	-២,០
(សំបេញតាមប្រភេទទំនិញ)							
សម្លៀកបំពាក់	២.២១១,៥	៣.៣៩០,៨	៣.៧១០,៧	១.១៧៩,២	៣១៩,៩	៥៣,៣	៩,៤
ស្បែកជើង	៤៣៤,៧	៦៥៨,៦	៦៥៤,៦	២២៣,៩	-៣,៩	៥១,៥	-០,៦
ផលិតផលវាយនភណ្ឌផ្សេងទៀត	៦៨១,០	៨៦៦,៩	៨៨៥,៧	១៨៥,៩	១៨,៨	២៧,៣	២,២
គ្រឿងបំណែកអេឡិចត្រូនិច	៤៩២,៨	៥៣២,៣	៦៧៣,៦	៣៩៥,៥	១៤១,៣	៨,០	២០,៥
គ្រឿងបន្លាស់រថយន្ត និងកង់	៧៨,៩	៩១,០	៨៥,៣	១២,០	-៥,៧	១៥,៣	-៦,២
កង់	១៤១,០	១៥៣,៤	១៤៦,៧	១២,៤	-៦,៧	៨,៨	-៤,៤
ផលិតផលអំពីឈើ	១៥៨,២	១៧៨,៥	១៨៤,៧	២០,៤	៦,១	១២,៩	៣,៤
អង្ករ	២១៧,៨	១៤១,៧	១២៤,៣	-៧៦,១	-១៧,៤	-៣៤,៩	-១២,៣
កៅស៊ូ	៩៨,០	១៣៦,៣	១៨០,៨	៣៨,៣	៤៤,៥	៣៩,១	៣២,៦
ផលិតផលនេសាទនិងកសិកម្មផ្សេងទៀត	១.២០២,៣	៤៨៦,១	២៧០,១	-៧១៦,២	-២១៦,១	-៥៩,៦	-៤៤,៤
ផ្សេងៗ	១.៤៤៣,៥	១.៩១៦,៧	២.៣១៩,៥	៤៧៣,៣	៤០២,៧	៣២,៨	២១,០
សំបេញសរុប	៧.១៥៩,៨	៨.៥៥២,៤	៩.២៣៦,០	១.៣៧៦,២	៦៨៣,៦	១៩,៥	៨,០

ប្រភព : អគ្គនាយកដ្ឋានគយ និងរដ្ឋាករកម្ពុជា

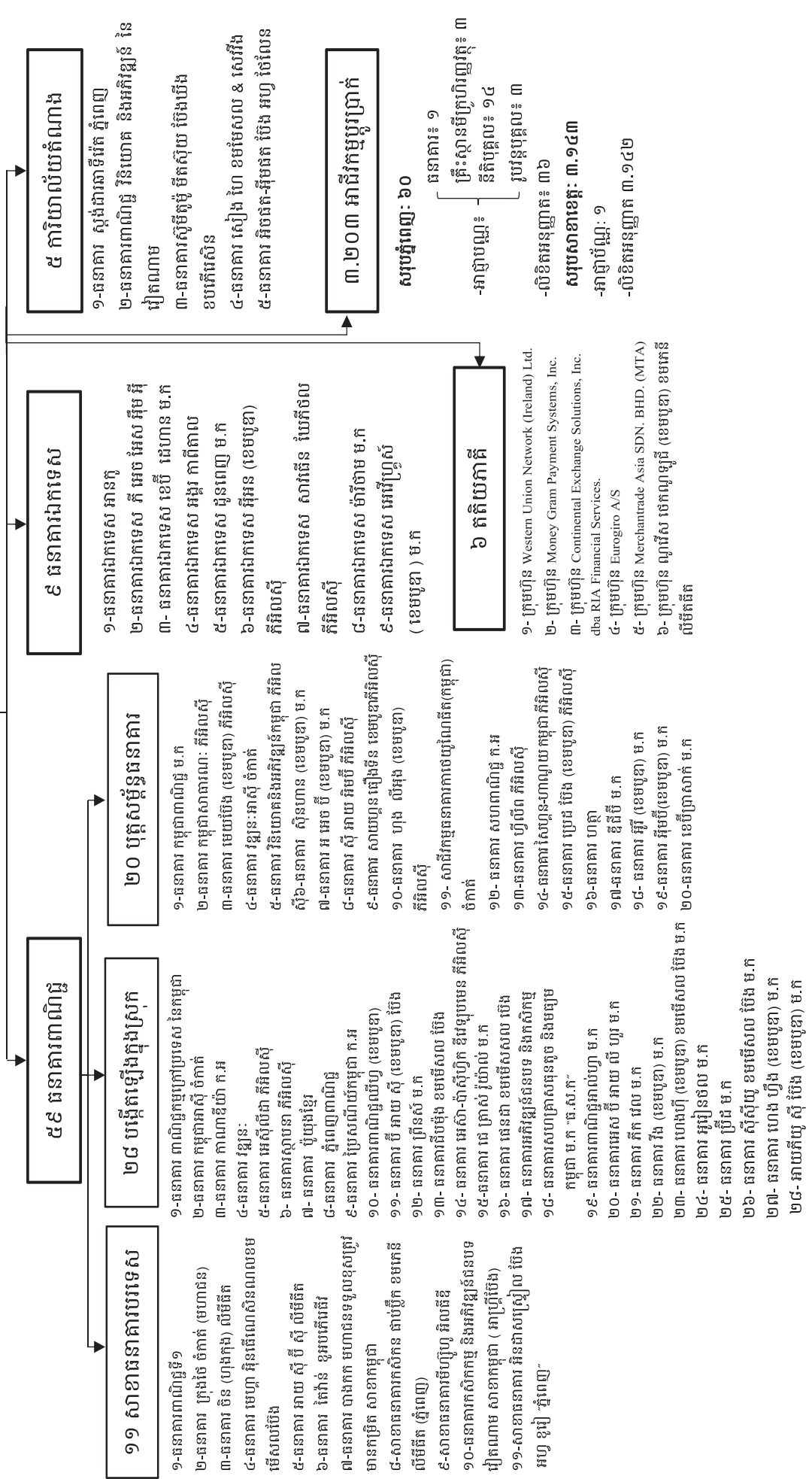
* ការកើនឡើងគិតជាចំនួនដង មិនមែនគិតជាភាគរយ (%)

** ទិន្នន័យកែសម្រួល

តារាង ២៥: ប្រព័ន្ធផសតាមកម្ពុជា

ថ្ងៃទី៣០ ខែមិថុនា ឆ្នាំ២០២៤

ផសតាមសេវាស៊ីនេកម្ពុជា



៤៨ គ្រឹះស្ថានមីក្រូហិរញ្ញវត្ថុ

៤៨ គ្រឹះស្ថានមីក្រូហិរញ្ញវត្ថុ

- ១- លីហ្វានី លីមីតធីត (ខេមបូឌា) ម.ក
- ២- អ៊ែលខេប ហ្វាយនេន (ខេមបូឌា) ម.ក
- ៣- ម៉ាកស៊ី ម៉ាកស៊ី ភីអិលស៊ី
- ៤- ភីណាម៉ាណា ម៉ាកស៊ី ភីអិលស៊ី
- ៥- ណាម៉ាណា ម៉ាកស៊ី ភីអិលស៊ី
- ៦- ហ្វាមី ហ្វាយនេន ភីអិលស៊ី (អេហ្វ.អេហ្វ)
- ៧- ហ្វាមី ហ្វាយនេន ភីអិលស៊ី
- ៨- ហ្វាមី ហ្វាយនេន ភីអិលស៊ី
- ៩- លីមីតធីត មីក្រូហិរញ្ញវត្ថុ លីមីតធីត
- ១០- ឧបាមី មីក្រូហិរញ្ញវត្ថុ លីមីតធីត
- ១១- ឧបាមី លីមីតធីត

៤ គ្រឹះស្ថានមីក្រូហិរញ្ញវត្ថុទទួលប្រាក់បញ្ញើ

- ១- អូប៊ីក ម.ក
- ២- អេ អិ ម ខេ ភីអិលស៊ី
- ៣- អិល អូ អិល ស៊ី (ខេមបូឌា) ភីអិលស៊ី
- ៤- មហានគរ ម.ក

១២ ក្រុមហ៊ុនសវនកម្ម

- ១- ក្រុមហ៊ុន ខេភីអិលស៊ី ខេមបូឌា ចំកាក់ (ខេភីអិលស៊ី)
- ២- ក្រុមហ៊ុន មីស៊ីស ភីអិលស៊ី អេស៊ី-អិលស៊ី (ខេមបូឌា)
- ៣- ក្រុមហ៊ុន ប្រាយវ៉ាតធីត ហ្វាមីលី (ខេមបូឌា)
- ៤- ក្រុមហ៊ុន អ៊ីនស៊ី អ៊ីន ហ្វាមី (ខេមបូឌា)
- ៥- ក្រុមហ៊ុន ប៊ី ឌី អូ (ខេមបូឌា) លីមីតធីត
- ៦- ក្រុមហ៊ុន ប្រូស ឧបទ្វីប (ខេមបូឌា) លីមីតធីត
- ៧- ក្រុមហ៊ុន ឌី ឌី ឃី ឃី (ខេមបូឌា) មីអិលស៊ី
- ៨- ក្រុមហ៊ុន អេហ្វ អាយ អាយ & អិស៊ី អេស អេស
- ៩- ក្រុមហ៊ុន ក្រូ (ខេមបូឌា) ភីអិលស៊ី
- ១០- ក្រុមហ៊ុន យេក ធីល ធីល (ខេមបូឌា) ឯ.ក
- ១១- ក្រុមហ៊ុន ខេម អិលស៊ី ខេម អិលស៊ី & ថាក លីវីស ឯ.ក
- ១២- ក្រុមហ៊ុន រីចង់ & ម៉ាកនី

១ ក្រុមហ៊ុនប្រឌីតប្រ៊ូ (ខេមបូឌា) មីអិលស៊ី

១១៥ គ្រឹះស្ថានតំណទាន ជនបទ

២១ សាខាធនាគារជាតិកាមខេត្ត

- ១- ក្រុង ភ្នំពេញ
- ២- កំពង់ចាម
- ៣- ប្រាសាច
- ៤- កែប
- ៥- កំពង់ឆ្នាំង
- ៦- កំពង់ចាម
- ៧- កំពង់ឆ្នាំង
- ៨- កំពង់ចាម
- ៩- កំពង់ចាម
- ១០- កំពង់ចាម
- ១១- កំពង់ចាម

១៤ ក្រុមហ៊ុនភតិសន្យាហិរញ្ញវត្ថុ

- ១- ធីតិល ម៉ាយ ហ្វាយនេន ភីអិលស៊ី
- ២- ប៊ីអេសភី ហ្វាយនេន (ខេមបូឌា) ម.ក
- ៣- មេហ្វា លីស៊ី ភីអិលស៊ី
- ៤- ស៊ី ហ្វាយនេន ភីអិលស៊ី
- ៥- ខេមបូឌា លីស៊ី ភីអិលស៊ី
- ៦- ធីតិល ម៉ាយ ហ្វាយនេន ភីអិលស៊ី
- ៧- ម៉ាយ លីស៊ី ហ្វាយនេន (ខេមបូឌា) ម.ក
- ៨- ម៉ាយ លីស៊ី ហ្វាយនេន លីស៊ី ម.ក
- ៩- ម៉ាយ លីស៊ី ហ្វាយនេន លីស៊ី ម.ក
- ១០- ម៉ាយ លីស៊ី ហ្វាយនេន លីស៊ី ម.ក
- ១១- ម៉ាយ លីស៊ី ហ្វាយនេន លីស៊ី ម.ក
- ១២- ម៉ាយ លីស៊ី ហ្វាយនេន លីស៊ី ម.ក
- ១៣- ម៉ាយ លីស៊ី ហ្វាយនេន លីស៊ី ម.ក
- ១៤- ម៉ាយ លីស៊ី ហ្វាយនេន លីស៊ី ម.ក

៣៣ គ្រឹះស្ថានផ្តល់សេវាទូទាត់

- ១- គ្រឹះស្ថាន មីក្រូហិរញ្ញវត្ថុ (ខេមបូឌា) មីអិលស៊ី
- ២- គ្រឹះស្ថាន លីស៊ី លីស៊ី លីស៊ី
- ៣- គ្រឹះស្ថាន ម៉ាយ ម៉ាយ មីអិលស៊ី
- ៤- គ្រឹះស្ថាន អេស អេស អិលស៊ី មីអិលស៊ី
- ៥- គ្រឹះស្ថាន លីស៊ី លីស៊ី លីស៊ី
- ៦- គ្រឹះស្ថាន លីស៊ី លីស៊ី លីស៊ី
- ៧- គ្រឹះស្ថាន ម៉ាយ ម៉ាយ មីអិលស៊ី
- ៨- គ្រឹះស្ថាន ម៉ាយ ម៉ាយ មីអិលស៊ី
- ៩- គ្រឹះស្ថាន ម៉ាយ ម៉ាយ មីអិលស៊ី
- ១០- គ្រឹះស្ថាន ម៉ាយ ម៉ាយ មីអិលស៊ី
- ១១- គ្រឹះស្ថាន ម៉ាយ ម៉ាយ មីអិលស៊ី
- ១២- គ្រឹះស្ថាន ម៉ាយ ម៉ាយ មីអិលស៊ី
- ១៣- គ្រឹះស្ថាន ម៉ាយ ម៉ាយ មីអិលស៊ី
- ១៤- គ្រឹះស្ថាន ម៉ាយ ម៉ាយ មីអិលស៊ី
- ១៥- គ្រឹះស្ថាន ម៉ាយ ម៉ាយ មីអិលស៊ី
- ១៦- គ្រឹះស្ថាន ម៉ាយ ម៉ាយ មីអិលស៊ី
- ១៧- គ្រឹះស្ថាន ម៉ាយ ម៉ាយ មីអិលស៊ី
- ១៨- គ្រឹះស្ថាន ម៉ាយ ម៉ាយ មីអិលស៊ី
- ១៩- គ្រឹះស្ថាន ម៉ាយ ម៉ាយ មីអិលស៊ី
- ២០- គ្រឹះស្ថាន ម៉ាយ ម៉ាយ មីអិលស៊ី
- ២១- គ្រឹះស្ថាន ម៉ាយ ម៉ាយ មីអិលស៊ី
- ២២- គ្រឹះស្ថាន ម៉ាយ ម៉ាយ មីអិលស៊ី
- ២៣- គ្រឹះស្ថាន ម៉ាយ ម៉ាយ មីអិលស៊ី
- ២៤- គ្រឹះស្ថាន ម៉ាយ ម៉ាយ មីអិលស៊ី
- ២៥- គ្រឹះស្ថាន ម៉ាយ ម៉ាយ មីអិលស៊ី
- ២៦- គ្រឹះស្ថាន ម៉ាយ ម៉ាយ មីអិលស៊ី
- ២៧- គ្រឹះស្ថាន ម៉ាយ ម៉ាយ មីអិលស៊ី
- ២៨- គ្រឹះស្ថាន ម៉ាយ ម៉ាយ មីអិលស៊ី
- ២៩- គ្រឹះស្ថាន ម៉ាយ ម៉ាយ មីអិលស៊ី
- ៣០- គ្រឹះស្ថាន ម៉ាយ ម៉ាយ មីអិលស៊ី
- ៣១- គ្រឹះស្ថាន ម៉ាយ ម៉ាយ មីអិលស៊ី
- ៣២- គ្រឹះស្ថាន ម៉ាយ ម៉ាយ មីអិលស៊ី
- ៣៣- គ្រឹះស្ថាន ម៉ាយ ម៉ាយ មីអិលស៊ី

អ៊ីនធឺណែត

INTERNET

: www.nbc.gov.kh គឺជាគេហទំព័ររបស់ធនាគារជាតិនៃកម្ពុជា។ ទិន្នន័យថ្មីៗក្នុងគេហទំព័រ និង ទិន្នន័យបន្តបន្ទាប់ទៀត ត្រូវបាននិងកំពុងដាក់បញ្ចូលទៅក្នុងប្រព័ន្ធទិន្នន័យ តាមធនធានដែលមាន។ លើសពីនេះទៀត គេហទំព័រនេះ គឺជាទីតាំងដ៏ល្អបំផុតដើម្បីទទួលបានទិន្នន័យសង្ខេបនៃការចេញផ្សាយចុងក្រោយបង្អស់។

www.nbc.gov.kh is the National Bank of Cambodia website. The website new data and metadata are progressively being added to the database, as resources permit. This website is the best place to start for access to summary data from the latest publications.

សេវាព័ត៌មាន

INFORMATION SERVICE

: បុគ្គលិករបស់នាយកដ្ឋានស្ថិតិ នៃធនាគារជាតិនៃកម្ពុជា អាចជួយចង្អុលបង្ហាញ ឬណែនាំអ្នកប្រើប្រាស់ក្នុងការស្វែងរកទិន្នន័យតាមតម្រូវការ។ ការបោះពុម្ពផ្សាយរបស់ធនាគារជាតិនៃកម្ពុជា អាចរកជាវបាន ហើយសេវាលើការជាវជាប្រចាំក៏អាចរៀបចំបានដែរ។ ចំពោះសេវាលើទិន្នន័យពិសេសផ្សេងទៀតក៏អាចរកបានផងដែរ តាមរយៈការមកជាវព្រឹត្តិបត្រដោយផ្ទាល់។

The Statistics Department staff of the National Bank of Cambodia can assist users in addressing their data requirements. The National Bank of Cambodia publications are available for sale and subscription services can be arranged. Other special data services are also available, on a user pays basis.

អាសយដ្ឋានទំនាក់ទំនង

CONTACT DETAILS

ធនាគារជាតិនៃកម្ពុជា

NATIONAL BANK OF CAMBODIA

នាយកដ្ឋានស្ថិតិ

Statistics Department

អគារលេខ ៦៩-៧០ មហាវិថីហាណូយ (លេខ១០១៩) ភូមិបាយ៉ាប សង្កាត់ភ្នំពេញថ្មី

ខណ្ឌសែនសុខ រាជធានីភ្នំពេញ

#69-70, Hanoi Blvd. (1019), Phum Bayab, Sangkat Phnom Penh Thmei,

Khan Sen Sok, Phnom Penh

អ៊ីម៉ែល : statistics@nbc.gov.kh

E-mail : statistics@nbc.gov.kh

ទូរស័ព្ទ : (៨៥៥) ២៣ ៧២២ ៥៦៣ – ១១១៥

Telephone : (855) 23 722 563 – 1115

ទូរសារ : (៨៥៥) ២៣ ៤២៦ ១១៧

Facsimile : (855) 23 426 117



ISSN 2074-5680

ផលិតដោយ ធនាគារជាតិនៃកម្ពុជា

Produced by the National Bank of Cambodia