



**ធនាគារជាតិ នៃ កម្ពុជា**  
NATIONAL BANK OF CAMBODIA

# **ព្រឹត្តិបត្រស្ថិតិសេដ្ឋកិច្ច និងរូបិយវត្ថុ** **Economic and Monetary Statistics Bulletin**

**ខែមេសា ឆ្នាំ២០២៤**  
**APRIL 2024**



**លេខ៣៦៦ – ឆ្នាំទី៣២**

**SERIES NO. 366- 32<sup>ND</sup> YEAR**

# មាតិកា

ទំព័រ

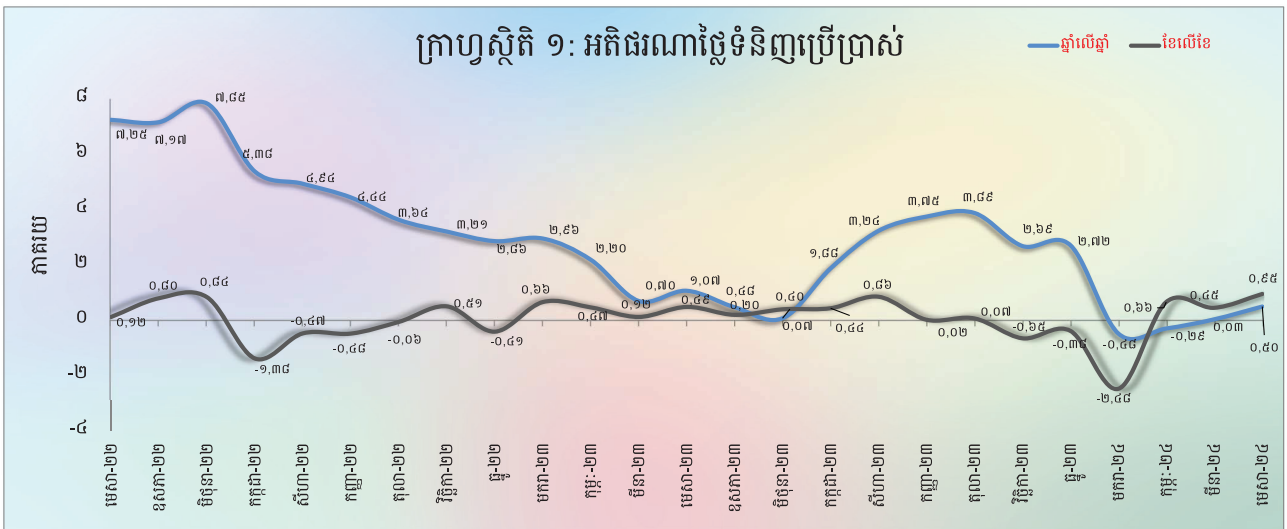
- សេចក្តីផ្តើម..... ១
- អត្រាប្តូរប្រាក់..... ១
- ការផ្គត់ផ្គង់រូបិយវត្ថុ..... ១
- ទ្រព្យសកម្មក្នុងស្រុកសុទ្ធនៃគ្រឹះស្ថានទទួលប្រាក់បញ្ញើ..... ២
- ទ្រព្យសកម្មបរទេសសុទ្ធនៃគ្រឹះស្ថានទទួលប្រាក់បញ្ញើ..... ២
- ប្រតិបត្តិការរបស់គ្រឹះស្ថានទទួលប្រាក់បញ្ញើផ្សេងទៀត..... ៣
- ប្រតិបត្តិការរបស់គ្រឹះស្ថានហិរញ្ញវត្ថុផ្សេងទៀត..... ៣
- អត្រាការប្រាក់លើប្រាក់កម្ចី និងប្រាក់បញ្ញើរបស់ធនាគារទទួលប្រាក់បញ្ញើ..... ៣
- ការមកដល់នៃភ្ញៀវបរទេស..... ៤
- ពាណិជ្ជកម្មទំនិញអន្តរជាតិ..... ៤
- តារាង ១ : សន្ទស្សន៍ថ្លៃទំនិញប្រើប្រាស់ និងអត្រាអតិផរណា..... ៦
- តារាង ២ : មុខទំនិញឡើងថ្លៃក្នុងខែមេសា ឆ្នាំ២០២៤..... ៧
- តារាង ៣ : ផលិតផលក្នុងស្រុកសរុប ( ផសស)..... ៨
- ក្រាហ្វស្តីតិ ១ : ផលិតផលក្នុងស្រុកសរុបតាមសកម្មភាពសេដ្ឋកិច្ច ( គិតតាមថ្លៃថេរ ឆ្នាំ២០១៤ )..... ៨
- ក្រាហ្វស្តីតិ ២ : ផលិតផលក្នុងស្រុកសរុបតាមសកម្មភាពសេដ្ឋកិច្ច ( គិតតាមថ្លៃបច្ចុប្បន្ន )..... ៨
- តារាង ៤ : សន្ទស្សន៍ថ្លៃលំនៅដ្ឋាន..... ៩
- ក្រាហ្វស្តីតិ ៣ : បម្រែបម្រួលប្រចាំខែនៃសន្ទស្សន៍ថ្លៃលំនៅដ្ឋាន..... ៩
- ក្រាហ្វស្តីតិ ៤ : បម្រែបម្រួលប្រចាំឆ្នាំនៃសន្ទស្សន៍ថ្លៃលំនៅដ្ឋាន..... ៩
- តារាង ៥ : គម្រោងវិនិយោគដែលបានអនុម័តតាមវិស័យ..... ១០
- ក្រាហ្វស្តីតិ ៥ : ការវិនិយោគជាអចលនទ្រព្យតាមវិស័យ..... ១០
- ក្រាហ្វស្តីតិ ៦ : ចំនួនគម្រោងវិនិយោគតាមវិស័យ..... ១០
- តារាង ៦ : គម្រោងវិនិយោគដែលបានអនុម័តតាមបណ្តាប្រទេសចម្បងៗ..... ១១
- តារាង ៧ : អត្រាប្តូរប្រាក់ប្រចាំថ្ងៃ ក្នុងខែមេសា ឆ្នាំ២០២៤..... ១២
- តារាង ៨ : អត្រាប្តូរប្រាក់ប្រចាំខែ (អត្រាចុងគ្រា រៀល/១ដុល្លារអាមេរិក )..... ១៣
- ក្រាហ្វស្តីតិ ៧ : និន្នាការអត្រាប្តូរប្រាក់ប្រចាំខែ..... ១៣
- តារាង ៩ : តម្លៃប្រាក់រៀលធៀបជាមួយនឹងរូបិយប័ណ្ណផ្សេងៗ ( អត្រាទិញផ្លូវការចុងខែ )..... ១៤
- តារាង ១០ : អត្រាការប្រាក់លើប្រាក់បញ្ញើនិងប្រាក់កម្ចីរបស់ធនាគាររៀល..... ១៥
- តារាង ១១ : ស្ថានភាពធនាគារកណ្តាល..... ១៦
- តារាង ១២ : ស្ថានភាពគ្រឹះស្ថានទទួលប្រាក់បញ្ញើផ្សេងទៀត..... ១៧
- តារាង ១៣ : ស្ថានភាពគ្រឹះស្ថានទទួលប្រាក់បញ្ញើ..... ១៨
- តារាង ១៤ : ស្ថានភាពគ្រឹះស្ថានហិរញ្ញវត្ថុផ្សេងទៀត..... ១៩
- តារាង ១៥ : ស្ថានភាពគ្រឹះស្ថានហិរញ្ញវត្ថុ..... ២០
- ក្រាហ្វស្តីតិ ៨ : ស្ថានភាពគ្រឹះស្ថានហិរញ្ញវត្ថុ..... ២១
- ក្រាហ្វស្តីតិ ៩ : ធាតុនៃរូបិយវត្ថុសរុប..... ២១
- តារាង ១៦ : ឥណទានផ្តល់ដោយធនាគារទទួលប្រាក់បញ្ញើតាមប្រភេទជំនួញ..... ២២
- ក្រាហ្វស្តីតិ ១០ : ឥណទានផ្តល់ដោយធនាគារទទួលប្រាក់បញ្ញើតាមប្រភេទជំនួញ ក្នុងខែមេសា ឆ្នាំ២០២៤ (%នៃឥណទានសរុប)..... ២២
- តារាង ១៧ : បម្រែបម្រួលប្រចាំខែនៃឥណទានផ្តល់ដោយធនាគារទទួលប្រាក់បញ្ញើតាមប្រភេទជំនួញ..... ២៣
- តារាង ១៨ : ប្រាក់បញ្ញើនៅធនាគារទទួលប្រាក់បញ្ញើ..... ២៤
- ក្រាហ្វស្តីតិ ១១ : ប្រាក់បញ្ញើចំណាត់ថ្នាក់តាមប្រភេទរូបិយវត្ថុ ក្នុងខែមេសា ឆ្នាំ២០២៤ (%នៃប្រាក់បញ្ញើសរុប)..... ២៤
- តារាង ១៩ : បម្រែបម្រួលប្រចាំខែនៃប្រតិបត្តិការទទួលប្រាក់បញ្ញើរបស់ធនាគារទទួលប្រាក់បញ្ញើ..... ២៥
- ក្រាហ្វស្តីតិ ១២ : ប្រាក់បញ្ញើជារៀលចំណាត់ថ្នាក់តាមប្រភេទ ក្នុងខែមេសា ឆ្នាំ២០២៤ (%នៃប្រាក់បញ្ញើសរុប)..... ២៦
- ក្រាហ្វស្តីតិ ១៣ : ប្រាក់បញ្ញើជារូបិយប័ណ្ណចំណាត់ថ្នាក់តាមប្រភេទ ក្នុងខែមេសា ឆ្នាំ២០២៤ (%នៃប្រាក់បញ្ញើជារូបិយប័ណ្ណសរុប)..... ២៦
- តារាង ២០ : សកម្មភាពផ្តល់ឥណទានរបស់គ្រឹះស្ថានមីក្រូហិរញ្ញវត្ថុ និងអង្គការមិនមែនរដ្ឋាភិបាល..... ២៧
- តារាង ២១ : ការដាត់ទាត់មូលប្បទានបត្រជាប្រាក់រៀលតាមរយៈសភាដាត់ទាត់..... ២៨
- តារាង ២២ : ការដាត់ទាត់មូលប្បទានបត្រជាប្រាក់ដុល្លារតាមរយៈសភាដាត់ទាត់..... ២៩
- តារាង ២៣ : ចំនួនភ្ញៀវបរទេសមកដល់ប្រទេសកម្ពុជា..... ៣០
- តារាង ២៤ : ស្ថិតិនាំចូល និងនាំចេញទំនិញរបស់ប្រទេសកម្ពុជា..... ៣១
- តារាង ២៥ : ប្រព័ន្ធធនាគារនៅប្រទេសកម្ពុជា..... ៣២-៣៣

**សេចក្តីផ្តើម**

អតិផរណាថ្លៃទំនិញប្រើប្រាស់រួមក្នុងខែមេសា ឆ្នាំ២០២៤ នេះ បានកើនឡើងធៀបនឹងខែមីនា និងអត្រាប្តូរប្រាក់រៀលបានធ្លាក់ថ្លៃធៀបនឹងប្រាក់ដុល្លារអាមេរិក។ ក្នុងអំឡុងពេលនេះដែរ ប្រាក់បញ្ញើរបស់និវាសនក្នុងវិស័យធនាគារបានបន្តកើនឡើង ស្របពេលដែលឥណទានចំពោះវិស័យឯកជនក៏បានកើនឡើងវិញបន្តិចបន្តួច។ ទន្ទឹមនេះ ជញ្ជីងពាណិជ្ជកម្មទំនិញអន្តរជាតិបានបង្ហាញនូវឱនភាព។

**សន្ទស្សន៍ថ្លៃទំនិញប្រើប្រាស់**

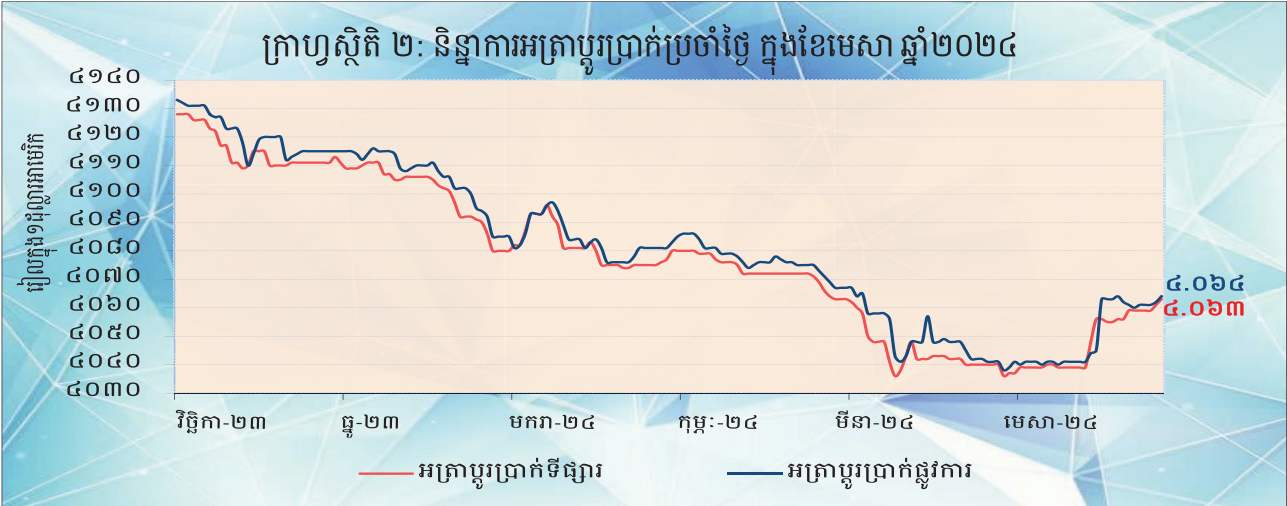
អតិផរណាថ្លៃទំនិញប្រើប្រាស់ (ខែលើខែ) នៅភ្នំពេញបានកើនដល់ ០,៩៥% ក្នុងខែមេសា ឆ្នាំ២០២៤ ពីអត្រា ០,៤៥% ក្នុងខែមីនា ក្នុងនោះសន្ទស្សន៍ថ្លៃទំនិញទាំងដប់ពីរក្រុមបានកើនឡើង។



ផ្អែកលើបម្រែបម្រួលឆ្នាំលើឆ្នាំនៃសន្ទស្សន៍ថ្លៃទំនិញប្រើប្រាស់រួមបានកើនឡើងបន្តិចដល់ ០,៥% ក្នុងខែមេសា ឆ្នាំ២០២៤ ពីអត្រា ០,០៣% ក្នុងខែមីនា ដែលឆ្លុះបញ្ចាំងជាចម្បងពីការកើនឡើងនៃថ្លៃទំនិញ ប្រេងឥន្ធនៈ និងក្រុមម្ហូបអាហារ។

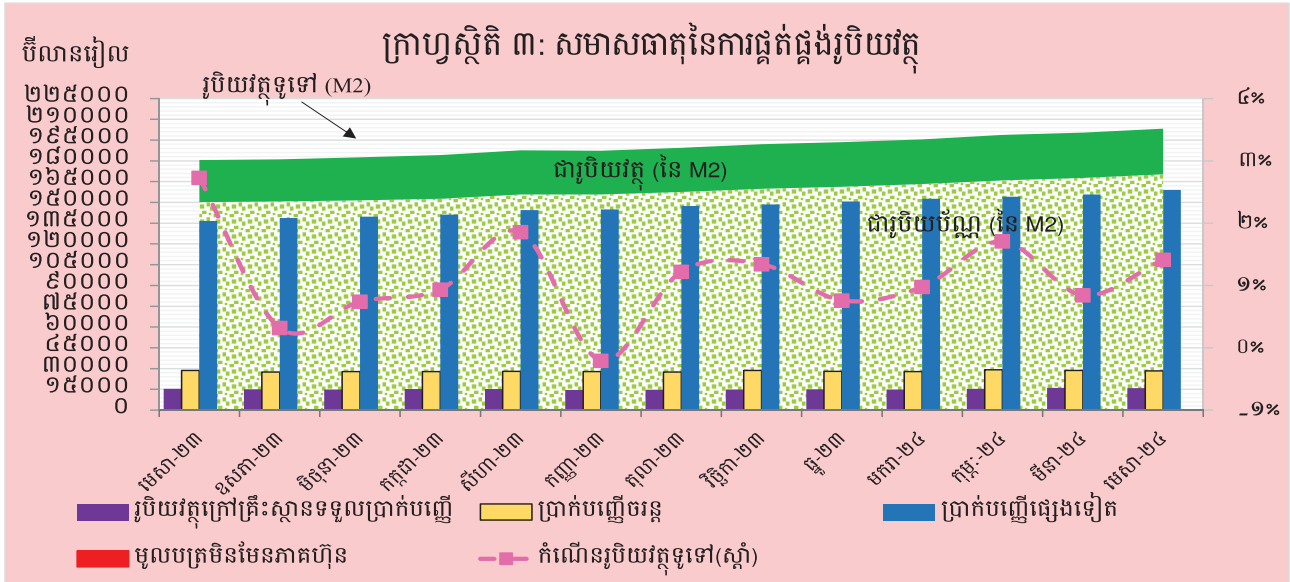
**អត្រាប្តូរប្រាក់**

ក្នុងខែមេសា ឆ្នាំ២០២៤ នេះ អត្រាទិញទីផ្សារចុងគ្រាប្រាក់រៀលធៀបនឹងប្រាក់ដុល្លារអាមេរិកមានអត្រា ៤.០៦៣ រៀលក្នុងមួយដុល្លារអាមេរិក ដោយបានធ្លាក់ថ្លៃ ០,៥៧% ធៀបនឹងខែមីនា។



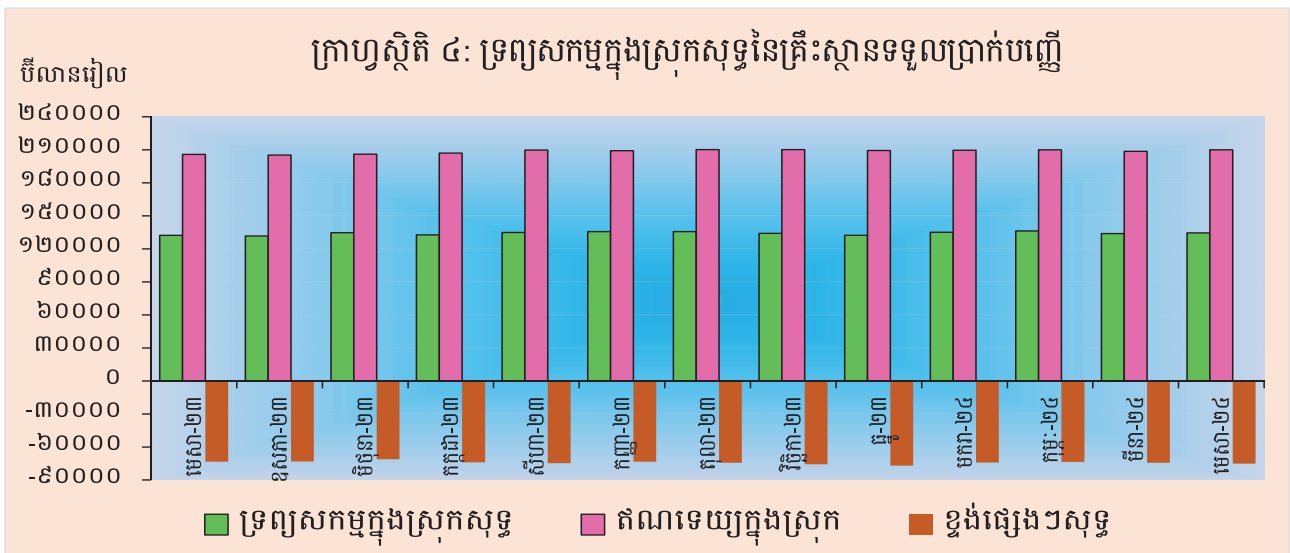
### ការផ្គត់ផ្គង់រូបិយវត្ថុ

រូបិយវត្ថុទូទៅ (M2) បានកើនឡើងដល់ចំនួន ២០៣.២៦៩,៧ ប៊ីលានរៀល ក្នុងខែមេសា ឆ្នាំ២០២៤ ពេល គឺកើន ១,៤% ធៀបនឹងខែមីនា ឆ្នាំ២០២៤។ សមាសធាតុចម្បងរបស់ M2 បានបង្ហាញថា ប្រាក់បញ្ញើផ្សេងៗបានកើន ឡើងចំនួន ២,១% ខណៈដែលរូបិយវត្ថុក្រៅគ្រឹះស្ថានទទួលប្រាក់បញ្ញើ និង ប្រាក់បញ្ញើចរន្តបានថយចុះចំនួន ១% និង ០,៨% រៀងគ្នា។



### ទ្រព្យសកម្មក្នុងស្រុកសុទ្ធនៃគ្រឹះស្ថានទទួលប្រាក់បញ្ញើ

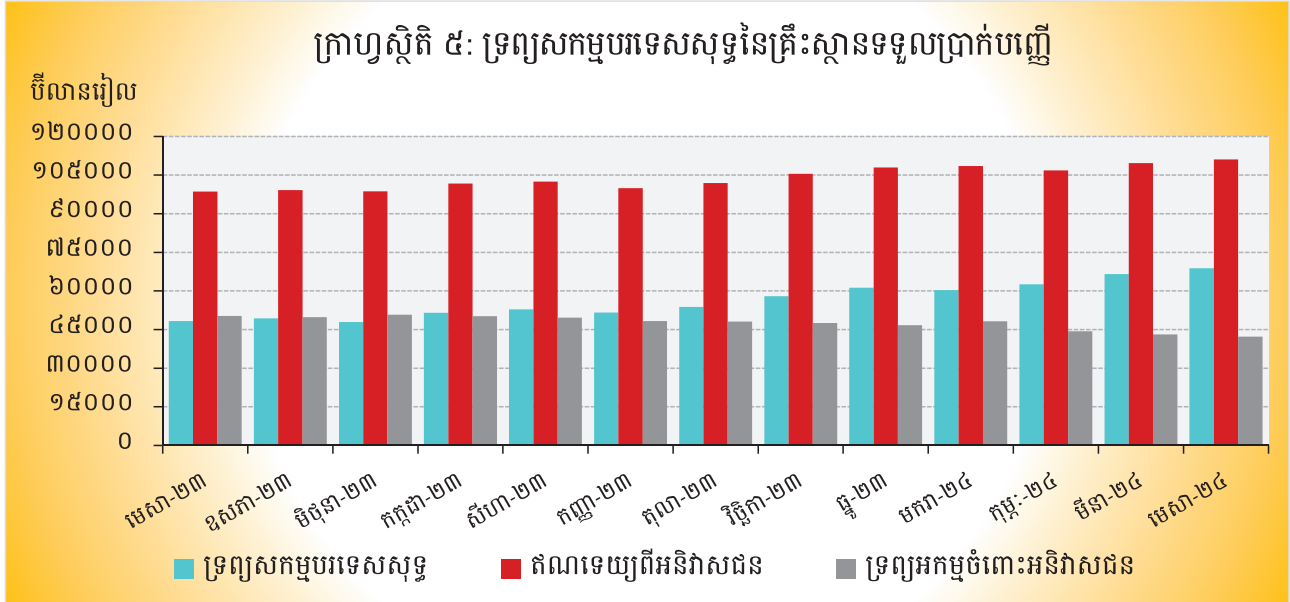
ទ្រព្យសកម្មក្នុងស្រុកសុទ្ធនៃគ្រឹះស្ថានទទួលប្រាក់បញ្ញើបានកើនឡើង ០,៤% ដល់ ១៣៤.៤៣៥,២ ប៊ីលានរៀល ក្នុងខែមេសា ឆ្នាំ២០២៤ ធៀបនឹងខែមីនា។ ការកើនឡើងនេះបណ្តាលមកពីការកើនឡើងនៃខ្ទង់ឥណទានក្នុងស្រុក សុទ្ធចំនួន ០,៧% ខណៈដែលខ្ទង់ផ្សេងៗសុទ្ធត្រូវបានថយចុះចំនួន ១,២%។



ការកើនឡើងនៃខ្ទង់ឥណទានក្នុងស្រុកសុទ្ធ បណ្តាលមកពីការកើនឡើងនៃខ្ទង់ឥណទានសុទ្ធចំពោះគ្រឹះស្ថាន សាធារណៈមិនមែនហិរញ្ញវត្ថុចំនួន ០,៩% និងខ្ទង់ឥណទានចំពោះវិស័យឯកជនចំនួន ០,៥% ស្របពេលដែលខ្ទង់ ឥណទានសុទ្ធចំពោះគ្រឹះស្ថានហិរញ្ញវត្ថុផ្សេងៗថយចុះចំនួន ០,១%។ ការថយចុះនៃខ្ទង់ផ្សេងៗសុទ្ធ បណ្តាលមកពី ការថយចុះនៃខ្ទង់ផ្សេងៗចំនួន ៣% ស្របពេលដែលខ្ទង់ដើមទុនបានកើនឡើងចំនួន ០,៩%។

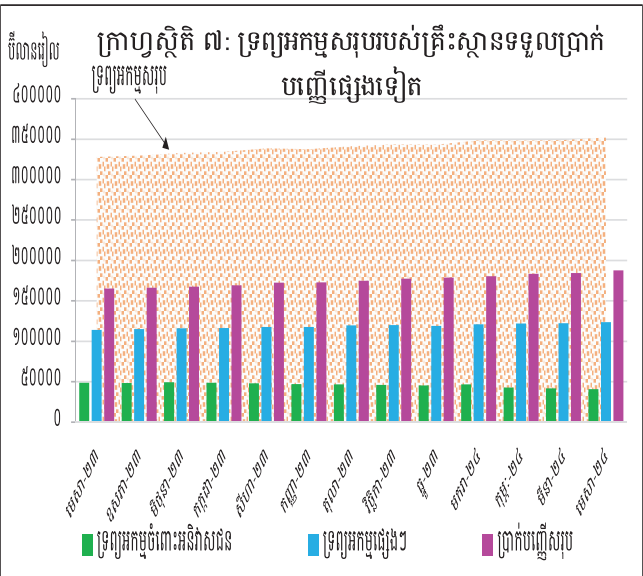
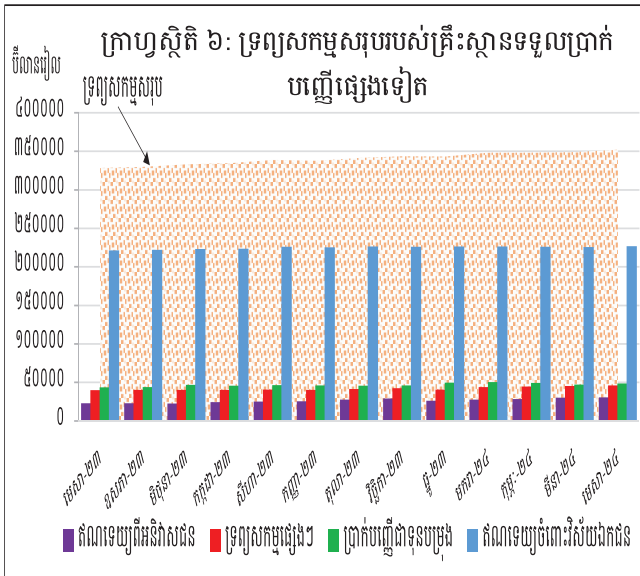
**ទ្រព្យសកម្មបរទេសសុទ្ធនៃគ្រឹះស្ថានទទួលប្រាក់បញ្ញើ**

ទ្រព្យសកម្មបរទេសសុទ្ធនៃវិស័យធនាគារបានកើនឡើងដល់ចំនួន ៦៨.៨៣៤,៥ ប៊ីលានរៀល នៅខែមេសា ឆ្នាំ២០២៤ (កើន ៣,៤% ធៀបនឹងខែមីនា)។ ការកើនឡើងនេះ ជាចម្បងបណ្តាលមកពីការកើនឡើងនៃខ្ទង់ទុន បម្រុងអន្តរជាតិសរុបចំនួន ១,៧% និងខ្ទង់ទ្រព្យសកម្មបរទេសផ្សេងៗចំនួន ០,៥% ស្របពេលដែលខ្ទង់ទ្រព្យសកម្ម បរទេសបានថយចុះចំនួន ១,៩%។



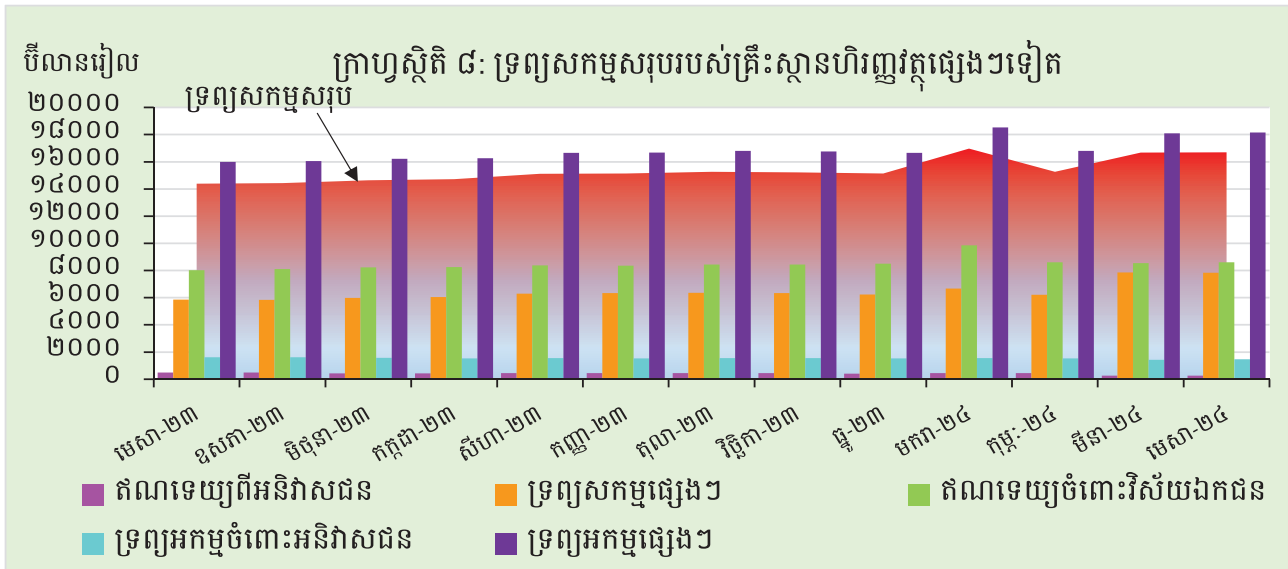
**ប្រតិបត្តិការរបស់គ្រឹះស្ថានទទួលប្រាក់បញ្ញើផ្សេងៗទៀត**

ទ្រព្យសកម្មសរុបរបស់គ្រឹះស្ថានទទួលប្រាក់បញ្ញើផ្សេងៗទៀត (រាប់បញ្ចូលធនាគារពាណិជ្ជ និងគ្រឹះស្ថានមីក្រូ-ហិរញ្ញវត្ថុទទួលប្រាក់បញ្ញើ) ក្នុងខែមេសា ឆ្នាំ២០២៤ នេះ មានចំនួន ៣៥២.១០៤,១ ប៊ីលានរៀល កើនឡើង ០,៩% ធៀបនឹងខែមុន។



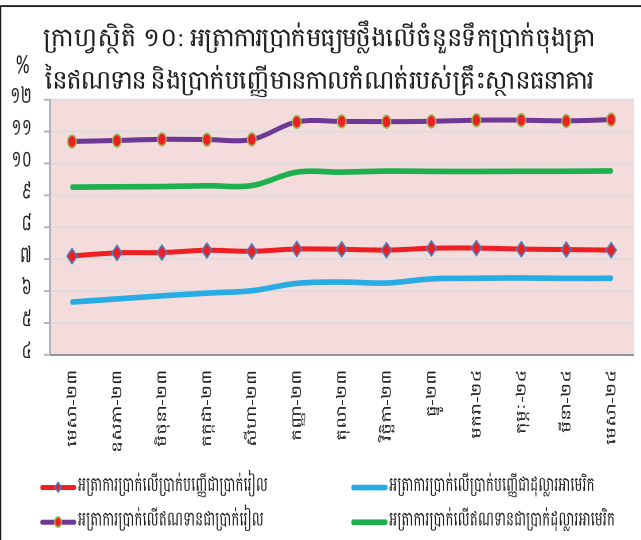
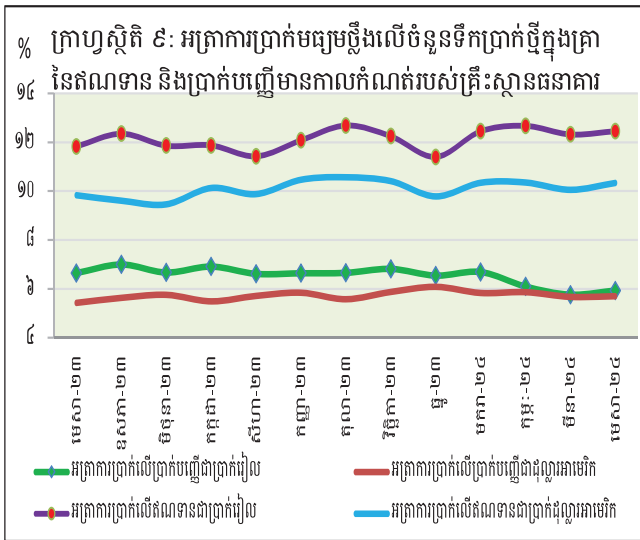
**ប្រតិបត្តិការរបស់គ្រឹះស្ថានហិរញ្ញវត្ថុផ្សេងៗទៀត**

ទ្រព្យសកម្មសរុបរបស់គ្រឹះស្ថានហិរញ្ញវត្ថុផ្សេងៗទៀតក្នុងខែមេសា ឆ្នាំ២០២៤ នេះ បានកើនឡើង ០,២% ធៀបនឹងខែមីនា ដល់ចំនួន ១៦.៦៩៧,៨ ប៊ីលានរៀល។



**អត្រាការប្រាក់លើប្រាក់បញ្ញើ និងឥណទានរបស់ធនាគារទទួលប្រាក់បញ្ញើ**

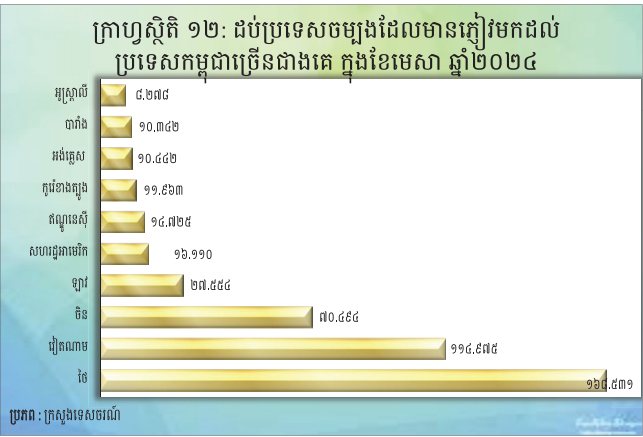
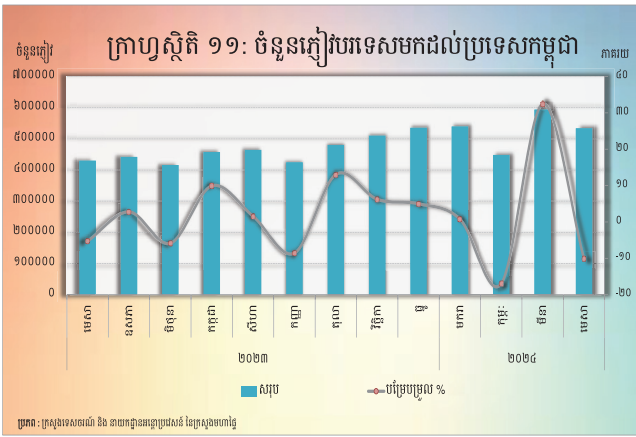
បម្រែបម្រួលអត្រាការប្រាក់លើប្រាក់បញ្ញើ និងប្រាក់កម្ចីនៃវិស័យធនាគារ ក្នុងខែមេសា ឆ្នាំ២០២៤ នេះ បង្ហាញថា អត្រាការប្រាក់លើប្រាក់បញ្ញើមានកាលកំណត់ដែលវាស់ដោយកម្រិតមធ្យមថ្លឹងតាមទំហំនៃប្រតិបត្តិការធនាគារ (ប្រាក់បញ្ញើថ្មីក្នុងខែ) ជាប្រាក់រៀលបានកើនឡើង ០,១៧% ដល់អត្រា ៥,៩៣% និងអត្រាការប្រាក់ដូចគ្នាជាដុល្លារអាមេរិកបានថយចុះ ០,០៣% មកអត្រា ៥,៧%។ ក្នុងអំឡុងពេលនេះដែរ អត្រាការប្រាក់លើប្រាក់កម្ចីមានកាលកំណត់ដែលវាស់ដោយកម្រិតមធ្យមថ្លឹងតាមទំហំប្រតិបត្តិការធនាគារ (ប្រាក់កម្ចីថ្មីក្នុងខែ) ជាប្រាក់រៀលបានកើនឡើង ០,១៣% ដល់អត្រា ១២,៤៥% និងអត្រាការប្រាក់ដូចគ្នាជាដុល្លារអាមេរិកបានកើនឡើង ០,២៨% ដល់អត្រា ១០,៣៣%។



**ការមកដល់នៃភ្ញៀវបរទេស**

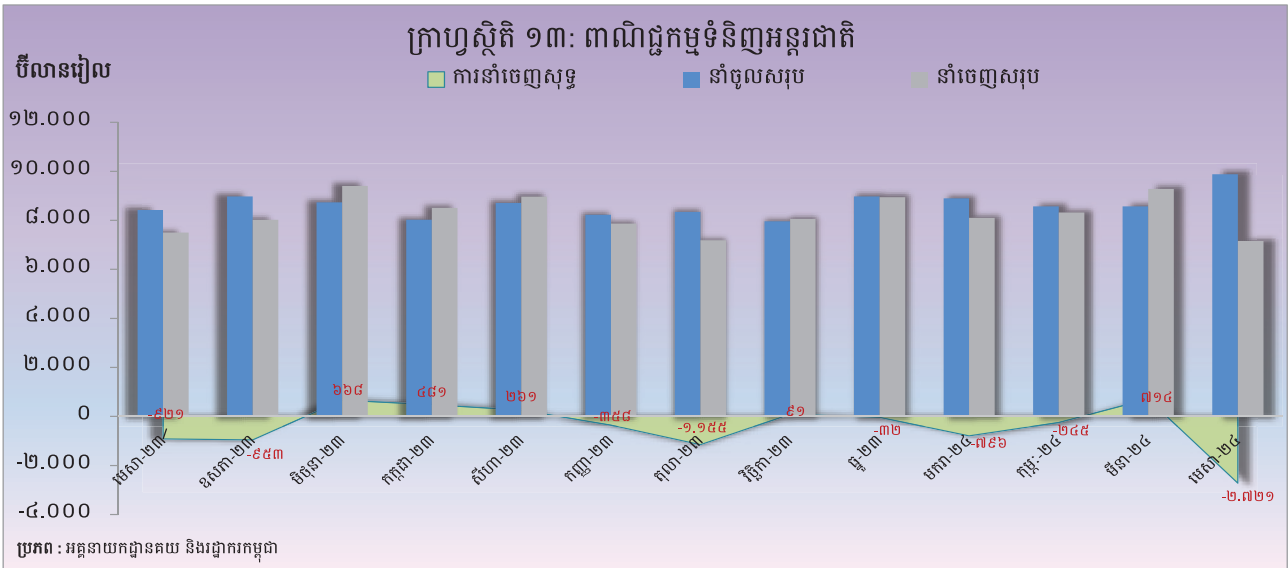
ចំនួនភ្ញៀវបរទេសមកដល់ប្រទេសកម្ពុជាក្នុងខែមេសា ឆ្នាំ២០២៤ នេះ មានចំនួន ៥៣៣.៩៣២ នាក់ ថយចុះ ១០,១% បន្ទាប់ពីបានកើនឡើង ៣២,៤% កាលពីខែមុន។ គោលបំណងចម្បងនៃភ្ញៀវបរទេសមកដល់ប្រទេសកម្ពុជា គឺការធ្វើវិស្សមកាល និងជំនួញ ដែលមានសមាមាត្រ ៧៥,៥% និង ២២,២% នៃចំនួនភ្ញៀវសរុប រៀងគ្នា។

សមាមាត្រនៃភ្ញៀវទេសចររបរទេសចូលមកប្រទេសកម្ពុជាច្រើនជាងគេ គឺមកពី ប្រទេស ថៃ វៀតណាម ចិន ឡាវ សហរដ្ឋអាមេរិក ឥណ្ឌូនេស៊ី កូរ៉េខាងត្បូង អង់គ្លេស បារាំង និងអូស្ត្រាលី។

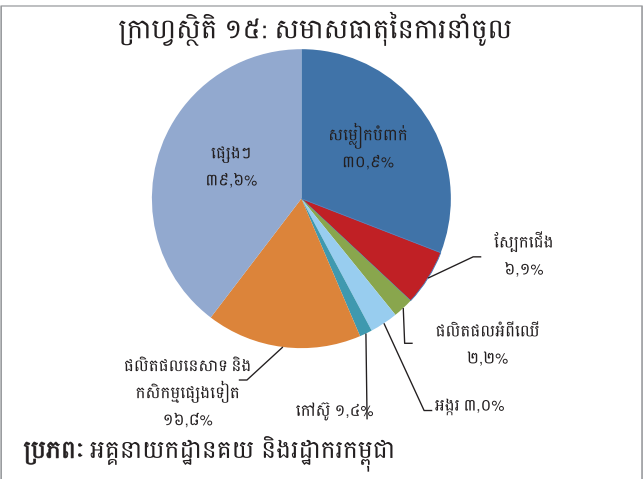
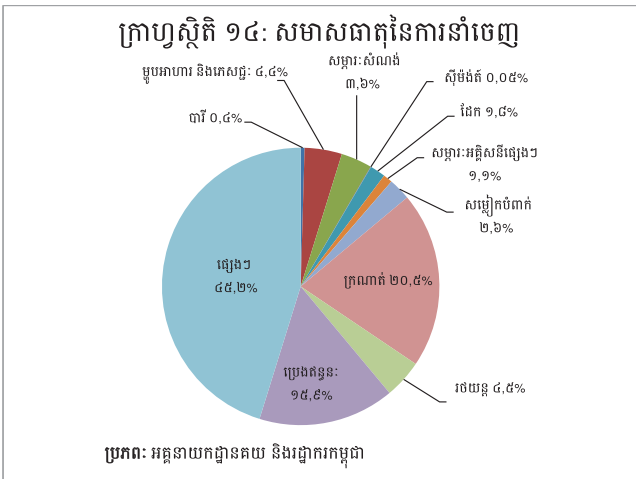


**ពាណិជ្ជកម្មទំនិញអន្តរជាតិ**

ក្នុងខែមេសា ឆ្នាំ២០២៤ ពាណិជ្ជកម្មទំនិញអន្តរជាតិបានបង្ហាញនូវឱនភាព ២.៧២១,១ ប៊ីលានរៀល (២៧,៥%) បន្ទាប់ពីអតិរេក ៧១៤,២ ប៊ីលានរៀល (៨,៣%) ក្នុងខែមីនា។



សមាសធាតុចម្បងនៃការនាំចេញសរុបក្នុងខែនេះគឺ សម្លៀកបំពាក់ ផលិតផលនេសាទនិងកសិកម្មផ្សេងៗ ផលិតផលកាត់ដេរផ្សេងៗ គ្រឿងបំណែកអេឡិចត្រូនិច ស្បែកជើង អង្ករ ផលិតផលអំពីឈើ កង់ កៅស៊ូ និងគ្រឿងបន្លាស់រថយន្ត និងកង់។ រីឯ សមាសធាតុចម្បងនៃការនាំចូលសរុបក្នុងខែនេះគឺ ក្រណាត់ ប្រេងឥន្ធនៈ រថយន្ត ម្ហូបអាហារនិងភេសជ្ជៈ សម្ភារៈសំណង់ សម្លៀកបំពាក់ ដែក សម្ភារៈអគ្គិសនីផ្សេងៗ ថ្នាំពេទ្យ ដី បារី និងមាស។



**តារាង ១ : សន្ទស្សន៍តម្លៃទំនិញប្រើប្រាស់ និងអត្រាអភិវឌ្ឍន៍**

**១. សន្ទស្សន៍តម្លៃទំនិញប្រើប្រាស់ (CPI) និងសន្ទស្សន៍តម្លៃទំនិញប្រើប្រាស់ក្រុមមុខទំនិញ**

( គុណ-ឆ្នាំ ២០០៦=១០០ )

|   | ឆ្នាំ-២០១៣    | មករា-២០១៤     | កុម្ភៈ-២០១៤   | មីនា-២០១៤     | មេសា-២០១៤     |
|---|---------------|---------------|---------------|---------------|---------------|
| <b>មុខទំនិញក្រុមមុខ</b>                                       | <b>២០២,៤៤</b> | <b>១៩៧,៤២</b> | <b>១៩៩,១២</b> | <b>២០០,០៣</b> | <b>២០១,៩៣</b> |
| អាហារ និងភេសជ្ជៈ:មិនមែនជាតិស្រវឹង                             | ២៥៣,០៩        | ២៤៥,៦៩        | ២៤៦,៨៥        | ២៤៨,៥៦        | ២៥១,០៤        |
| ភេសជ្ជៈមានជាតិស្រវឹង និងថ្នាំជក់                              | ១៨៦,៥៣        | ១៧៩,៩១        | ១៨០,២៦        | ១៨០,៤៨        | ១៨២,៧៣        |
| សម្លៀកបំពាក់ និងស្បែកជើង                                      | ១៨៣,០៥        | ១៧៧,៤៤        | ១៧៨,៤២        | ១៨០,០៥        | ១៨១,៧៧        |
| ផ្ទះសំបែង ទឹក អគ្គិសនី ឧស្ម័ន និងឥន្ធនៈដទៃទៀត                 | ១៤១,៦០        | ១៣៨,៦៣        | ១៣៩,៣១        | ១៣៩,៧០        | ១៤០,៣៥        |
| គ្រឿងសង្ហារឹម សម្ភារៈប្រើប្រាស់គ្រួសារនិងការថែទាំផ្ទះជាប្រចាំ | ១៦៣,៦៧        | ១៦១,៨៥        | ១៦២,០៩        | ១៦២,៥០        | ១៦៣,១៦        |
| សុខាភិបាល   | ១៤២,៣៨        | ១៤១,៧៩        | ១៤២,១៧        | ១៤២,៥៧        | ១៤៣,៤៧        |
| ការដឹកជញ្ជូន  | ១២៥,៦៤        | ១២៣,៦៦        | ១២៦,៦១        | ១២៦,៤២        | ១២៨,០៣        |
| គមនាគមន៍  | ៦៦,៥៨         | ៦៦,៣៤         | ៦៦,៤១         | ៦៦,៤១         | ៦៦,៤៩         |
| ការកម្សាន្ត និងវប្បធម៌  | ១៣២,៩០        | ១២៨,៩៣        | ១២៩,៧២        | ១៣០,៤៧        | ១៣១,៥៥        |
| ការសិក្សា   | ១៧៣,៥២        | ១៧១,៦២        | ១៧២,២៩        | ១៧៣,៦៦        | ១៧៥,៣២        |
| ភោជនីយដ្ឋាន   | ៣២៣,៨៨        | ៣១៧,២២        | ៣២០,៥៨        | ៣១៩,៩០        | ៣២៤,៤៤        |
| ទំនិញ និងសេវាកម្មផ្សេងៗ                                       | ១៧១,៨៩        | ១៦៨,៦៩        | ១៦៩,២៩        | ១៦៩,៧៩        | ១៧០,៥៩        |

**២. បម្រែបម្រួលជាភាគរយនៃសន្ទស្សន៍តម្លៃទំនិញប្រើប្រាស់ និងទាញយក**

**២.១ បម្រែបម្រួលជាភាគរយប្រចាំខែ**

|   |              |              |             |             |             |
|---|--------------|--------------|-------------|-------------|-------------|
| <b>មុខទំនិញក្រុមមុខ</b>                                       | <b>-០,៣៨</b> | <b>-២,៤៤</b> | <b>០,៦៦</b> | <b>០,៤៥</b> | <b>០,៩៥</b> |
| អាហារ និងភេសជ្ជៈ:មិនមែនជាតិស្រវឹង                             | -០,៦២        | -២,៩២        | ០,៤៧        | ០,៦៩        | ១,០០        |
| ភេសជ្ជៈមានជាតិស្រវឹង និងថ្នាំជក់                              | ០,១៨         | -៣,៥៥        | ០,១៩        | ០,១២        | ១,២៤        |
| សម្លៀកបំពាក់ និងស្បែកជើង                                      | -០,០៦        | -៣,០៧        | ០,៥៥        | ០,៩២        | ០,៩៥        |
| ផ្ទះសំបែង ទឹក អគ្គិសនី ឧស្ម័ន និងឥន្ធនៈដទៃទៀត                 | -០,១៧        | -២,១០        | ០,៤៩        | ០,២៨        | ០,៤៧        |
| គ្រឿងសង្ហារឹម សម្ភារៈប្រើប្រាស់គ្រួសារនិងការថែទាំផ្ទះជាប្រចាំ | ០,០១         | -១,១១        | ០,១៥        | ០,២៥        | ០,៤១        |
| សុខាភិបាល   | -០,៣៨        | -០,៤១        | ០,២៧        | ០,២៨        | ០,៦៣        |
| ការដឹកជញ្ជូន  | ០,៦៨         | -១,៥៨        | ២,៣៩        | -០,១៥       | ១,២៧        |
| គមនាគមន៍  | -០,០៧        | -០,៣៧        | ០,១២        | ០,០០        | ០,១២        |
| ការកម្សាន្ត និងវប្បធម៌  | -០,១៤        | -២,៩៩        | ០,៦១        | ០,៥៨        | ០,៨៣        |
| ការសិក្សា   | ០,៧១         | -១,១០        | ០,៣៩        | ០,៧៩        | ០,៩៥        |
| ភោជនីយដ្ឋាន   | -០,៥៨        | -២,០៦        | ១,០៦        | -០,២១       | ១,៤២        |
| ទំនិញ និងសេវាកម្មផ្សេងៗ                                       | ០,០៩         | -១,៨៦        | ០,៣៥        | ០,៣០        | ០,៤៧        |

**២.២ បម្រែបម្រួលជាភាគរយធៀបដល់ខែដូចគ្នានៃឆ្នាំមុន**

|   |             |              |              |             |             |
|---|-------------|--------------|--------------|-------------|-------------|
| <b>មុខទំនិញក្រុមមុខ</b>                                       | <b>២,៧២</b> | <b>-០,៤៤</b> | <b>-០,២៩</b> | <b>០,០៣</b> | <b>០,៩០</b> |
| អាហារ និងភេសជ្ជៈ:មិនមែនជាតិស្រវឹង                             | ៣,០៨        | -០,៣៧        | -០,២៨        | ០,០១        | ០,៦៣        |
| ភេសជ្ជៈមានជាតិស្រវឹង និងថ្នាំជក់                              | ៣,៦៩        | -០,១៧        | -០,១១        | -០,១៧       | ១,០១        |
| សម្លៀកបំពាក់ និងស្បែកជើង                                      | ៣,៥៩        | ០,២៣         | ០,៥១         | ១,១៦        | ១,៦៥        |
| ផ្ទះសំបែង ទឹក អគ្គិសនី ឧស្ម័ន និងឥន្ធនៈដទៃទៀត                 | ២,២៤        | -០,២១        | -០,០៨        | ០,៣២        | ០,០៣        |
| គ្រឿងសង្ហារឹម សម្ភារៈប្រើប្រាស់គ្រួសារនិងការថែទាំផ្ទះជាប្រចាំ | ១,៣៩        | ០,០៦         | ០,១០         | ០,២២        | ០,៤៧        |
| សុខាភិបាល   | ០,៤៣        | -០,១១        | ០,០២         | ០,២៥        | ០,៥៩        |
| ការដឹកជញ្ជូន  | ១,៩៧        | -១,៧៩        | -០,៣៥        | ០,១៣        | ០,០៣        |
| គមនាគមន៍  | ០,៣៧        | -០,១០        | -០,០៥        | -០,០៥       | ០,០១        |
| ការកម្សាន្ត និងវប្បធម៌  | ៣,៣៩        | -០,២១        | -០,២៥        | -០,០៨       | ០,៣៩        |
| ការសិក្សា   | ២,០៤        | ០,៧២         | ១,១១         | ១,៥៨        | ២,៥៥        |
| ភោជនីយដ្ឋាន   | ២,៧៣        | -១,២៦        | -១,៣៣        | -០,៨២       | ០,០៨        |
| ទំនិញ និងសេវាកម្មផ្សេងៗ                                       | ២,៤២        | ០,១១         | ០,២៥         | ០,២៦        | ០,៥០        |

**៣. សន្ទស្សន៍តម្លៃទំនិញប្រើប្រាស់គិតជាមធ្យមអំពីខែ**

|                                      |      |      |      |       |      |
|--------------------------------------|------|------|------|-------|------|
| បម្រែបម្រួលជាភាគរយឆ្នាំលើឆ្នាំ ( % ) | ៣,១០ | ១,៦៤ | ០,៦៤ | -០,២៥ | ០,០៨ |
|--------------------------------------|------|------|------|-------|------|

**៤. សន្ទស្សន៍តម្លៃទំនិញប្រើប្រាស់គិតជាមធ្យមអំពីខែដប់ពីរខែ**

|                                      |      |      |      |      |      |
|--------------------------------------|------|------|------|------|------|
| បម្រែបម្រួលជាភាគរយឆ្នាំលើឆ្នាំ ( % ) | ២,១៣ | ១,៨៤ | ១,៦៤ | ១,៥៨ | ១,៥៣ |
|--------------------------------------|------|------|------|------|------|

ប្រភព : វិទ្យាស្ថានជាតិស៊ីអិ



**តារាង ២ : មុខទំនិញឆ្នើមថ្លៃ ក្នុងខែមេសា ឆ្នាំ២០២៤**

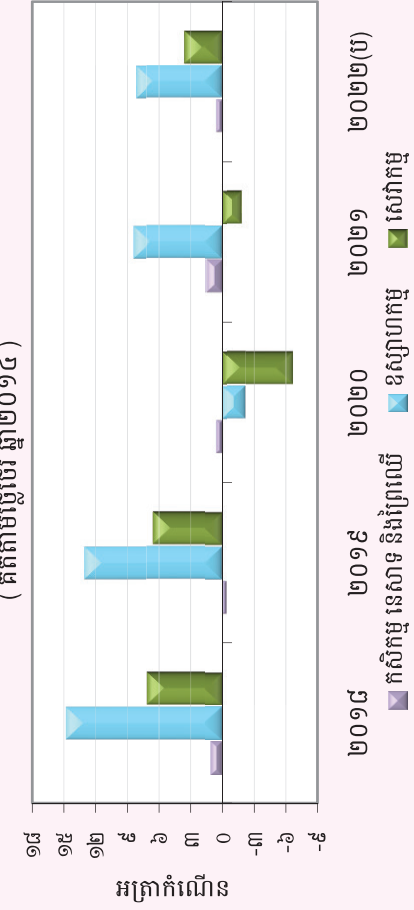
| ល.រ | មុខទំនិញគ្រប់មុខ  | មេគុណ | សន្តស្សន៍ |         |         | បម្រែបម្រួលជាភាគរយ |              |
|-----|---|-------|-----------|---------|---------|--------------------|--------------|
|     |   |       | មេសា-២៣   | មីនា-២៤ | មេសា-២៤ | ខែលើខែ             | ឆ្នាំលើឆ្នាំ |
| ១   | ស្ករ ដំណាប់ ទឹកឃ្មុំ ស្ករក្រូច                            | ១,៤៨៩ | ១៦៧,៨៦    | ១៦៨,២១  | ១៧៣,៨៦  | ៣,៤                | ៣,៦          |
| ២   | ប្រេងសាំងធម្មតា   | ៤,៩៦៩ | ១១៣,៣១    | ១០៧,១៩  | ១១០,៦២  | ៣,២                | -២,៤         |
| ៣   | ទឹកស្អុយ ទឹកក្រូច និងទឹកផ្លែឈើ និងបន្លែ                   | ០,៧៤៨ | ១៤៨,៥៨    | ១៤៧,៥៨  | ១៥១,៩១  | ២,៩                | ២,២          |
| ៤   | សេវាកម្មមន្ទីរពេទ្យ                                       | ០,៤១២ | ១៩២,៧០    | ១៩៤,៧៥  | ១៩៩,៦៧  | ២,៥                | ៣,៦          |
| ៥   | បន្លែផ្លែឆ្នុំ  | ១,១៣៨ | ៣៧១,៦៨    | ៣៧២,៨៨  | ៣៨២,៨១  | ២,៥                | ២,៨          |
| ៦   | ដំណាំមើម  | ០,៤៣៩ | ២២៧,៦៦    | ២២៨,៥៩  | ២៣៣,៩០  | ២,៣                | ២,៧          |
| ៧   | ប្រេងម៉ាស៊ូត  | ០,១៤៤ | ១២៧,១២    | ១២៨,០០  | ១៣០,៨២  | ២,២                | ២,៩          |
| ៨   | សម្លៀកបំពាក់ និងសម្ភារៈដទៃទៀត                             | ០,០៥៩ | ១៥៨,២៤    | ១៥៩,១៦  | ១៦២,៥៦  | ២,១                | ២,៧          |
| ៩   | បន្លែស្លឹក និង ដើម ធាង ទង                                 | ២,០៣១ | ២៤៥,០៩    | ២៤៤,៥៦  | ២៤៩,៧២  | ២,១                | ១,៩          |
| ១០  | នំសរសៃ  | ១,០០៨ | ២៤៣,៩៨    | ២៤៣,៥៧  | ២៤៨,៦៨  | ២,១                | ១,៩          |
| ១១  | គ្រាប់រុក្ខជាតិស្លូតដែលបរិភោគបាន                          | ០,៥៥៦ | ២៥១,៩៦    | ២៥៣,២២  | ២៥៨,៥២  | ២,១                | ២,៦          |
| ១២  | ថ្នាំជក់  | ០,៨៣១ | ២០១,៩៤    | ២០១,៩៣  | ២០៦,០៨  | ២,១                | ២,១          |
| ១៣  | បន្លែផ្លែឆ្នុំដទៃទៀត                                      | ០,៤៥៦ | ២៩១,៩៥    | ២៩៤,៩៩  | ៣០០,៣៩  | ១,៨                | ២,៩          |
| ១៤  | ផ្លែឈើស្រស់   | ៤,០៩៤ | ២៦៤,៨១    | ២៦៤,២៦  | ២៦៩,០៧  | ១,៨                | ១,៦          |
| ១៥  | ឥន្ធនៈរាវ   | ០,០៩៩ | ១៦៥,៧២    | ១៦៤,០២  | ១៦៦,៨៤  | ១,៧                | ០,៧          |
| ១៦  | នំប៉័ង  | ០,១៧៣ | ២៥៧,៨៤    | ២៥១,៣៩  | ២៥៥,៥៦  | ១,៧                | -០,៩         |
| ១៧  | បន្លែកែច្នៃ និងរក្សាទុកបានយូរ                             | ០,៣៣៧ | ១៨៩,៩០    | ១៨៨,៨៣  | ១៩១,៩២  | ១,៦                | ១,១          |
| ១៨  | ការថែរក្សា និងការជួសជុល                                   | ០,២៦៥ | ៣០៩,៣៩    | ៣០៩,៣៩  | ៣១៤,២០  | ១,៦                | ១,៦          |
| ១៩  | ការសម្អាត ការជួសជុល និងការជួសជុលសម្លៀកបំពាក់              | ០,០៤០ | ១៥៦,៣៦    | ១៥៧,៤៦  | ១៥៩,៨៨  | ១,៥                | ២,២          |
| ២០  | ដំណាំសណ្តែកសម្រាប់យកគ្រាប់                                | ០,៤១៣ | ២៦២,០៩    | ២៦៥,៩៧  | ២៧០,០០  | ១,៥                | ៣,០          |
| ២១  | ផ្លែឈើស្លូតនិងទុកបានយូរ                                   | ០,០៨៦ | ១៩៧,៦៤    | ១៩៦,៨៥  | ១៩៩,៧៨  | ១,៥                | ១,១          |
| ២២  | សេវាកម្មថែរក្សា និងជួសជុលលំនៅដ្ឋាន                        | ០,៤៣៥ | ២១៩,១៣    | ២២២,៨៣  | ២២៦,១១  | ១,៥                | ៣,២          |
| ២៣  | សម្ភារៈ និងបរិក្ខារសម្រាប់លំនៅដ្ឋាន និងសួនច្បារ           | ០,០១៧ | ២៣២,០៩    | ២៣១,០១  | ២៣៤,៣៤  | ១,៤                | ១,០          |
| ២៤  | វត្ថុធាតុដើមសម្លៀកបំពាក់                                  | ០,៣៣៤ | ១៩៩,៧៣    | ២០១,០០  | ២០៣,៨៨  | ១,៤                | ២,១          |
| ២៥  | ភោជនីយដ្ឋាន និងសណ្ឋាគារ                                   | ៥,៨៦១ | ៣២៤,១៨    | ៣១៩,៩០  | ៣២៤,៤៤  | ១,៤                | ០,១          |
| ២៦  | សម្លៀកបំពាក់ផ្សេងទៀតទាំងពីរភេទ                            | ០,២២២ | ១៤៧,៤៧    | ១៥១,១៤  | ១៥៣,០៩  | ១,៣                | ៣,៨          |
| ២៧  | វាយនភ័ណ្ឌប្រើក្នុងគ្រួសារ                                 | ០,០១៥ | ២០២,៩៦    | ២០២,៧៣  | ២០៥,១២  | ១,២                | ១,១          |
| ២៨  | ប្រដាប់ប្រើប្រាស់អគ្គិសនី ទំនិញ និងផលិតផលថែទាំផ្ទាល់ខ្លួន | ០,៣៩៩ | ១៧៦,១៩    | ១៧៦,០៨  | ១៧៨,១៥  | ១,២                | ១,១          |
| ២៩  | ផលិតផលម្ហូបអាហារ  | ១,៤០៤ | ២៥៤,២៦    | ២៥៣,១៣  | ២៥៥,៩៤  | ១,១                | ០,៧          |
| ៣០  | ស្បែកជើង  | ០,៦៤១ | ១៩២,៧៣    | ១៩៥,២៩  | ១៩៧,៣៥  | ១,១                | ២,៤          |
| ៣១  | ការតុបតែងសក់ និងការសម្អាតសម្លាង                           | ០,០៨១ | ១៩៧,៥៧    | ២០១,៣៤  | ២០៣,៣៩  | ១,០                | ២,៩          |
| ៣២  | សាច់ទាស្រស់   | ០,៣១៩ | ២២៦,៣៧    | ២២៥,៣៩  | ២២៧,៦៧  | ១,០                | ០,៦          |
| ៣៣  | ការសិក្សា   | ១,១៧៤ | ១៧០,៩៥    | ១៧៣,៦៦  | ១៧៥,៣២  | ១,០                | ២,៦          |
| ៣៤  | ត្រីកែច្នៃ  | ១,៦៤៦ | ៣០៦,១៣    | ៣០៤,៨៣  | ៣០៧,៥៨  | ០,៩                | ០,៥          |
| ៣៥  | ឥន្ធនៈរឹង   | ១,៤៧៥ | ២៥៨,៣២    | ២៥២,៩២  | ២៥៥,១៩  | ០,៩                | -១,២         |
| ៣៦  | សម្ភារៈសម្រាប់ថែរក្សា និងជួសជុលផ្នែកស្នាក់នៅ              | ៣,៦៦៣ | ១៦៧,៧៤    | ១៦៧,០៦  | ១៦៨,៥៣  | ០,៩                | ០,៥          |
| ៣៧  | ស៊ុតស្រស់   | ១,០១៣ | ១៦៦,៣៦    | ១៦៥,៦៥  | ១៦៧,០៤  | ០,៨                | ០,៤          |
| ៣៨  | ធាតុគីមីដទៃទៀត  | ០,០៩០ | ៣៦៤,៨១    | ៣៦១,០២  | ៣៦៤,០៣  | ០,៨                | -០,២         |
| ៣៩  | ការកម្សាន្ត និងវប្បធម៌                                    | ២,៩១២ | ១៣១,០៤    | ១៣០,៤៧  | ១៣១,៥៥  | ០,៨                | ០,៤          |
| ៤០  | សម្លៀកបំពាក់ស្ត្រី និងក្មេងស្រី                           | ១,០៦៥ | ១៧៦,៤៣    | ១៧៦,៩៣  | ១៧៨,២៨  | ០,៨                | ០,១          |

ប្រភព : វិទ្យាស្ថានជាតិស្ថិតិ

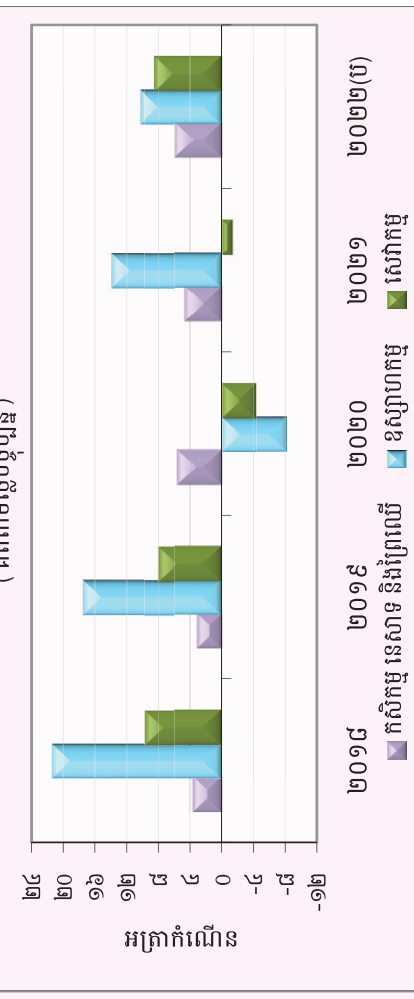
**តារាង ៣ : ផលិតផលក្នុងស្រុកសរុប ( ផលិត )**

|  | គិតតាមត្រីមាស |         |         |         |         | គិតតាមឆ្នាំ |         |         |         |         |
|--|---------------|---------|---------|---------|---------|-------------|---------|---------|---------|---------|
|  | ២០១៤          | ២០១៥    | ២០១៦    | ២០១៧    | ២០១៨    | ២០១៤        | ២០១៥    | ២០១៦    | ២០១៧    | ២០១៨    |
| ផលិត គិតជាពាន់លានរៀល                                 | ១២១,០២៦       | ១៣០,៦៣២ | ១២៥,៤៤០ | ១៣៦,៥០៥ | ១៣៤,២៤០ | ១៤៥,៤៤៥     | ១៥០,៥០៣ | ១៥០,៧៤៣ | ១៥០,០៤៤ | ១៥០,០៤៤ |
| ផលិត គិតជាលានដុល្លារអាមេរិក                          | ២៤,៧៧២        | ២៦,៧២២  | ២៥,៤៤០  | ២៧,៤៤០  | ២៧,៤៤០  | ២៩,៤៤៥      | ៣០,៥០៣  | ៣០,៧៤៣  | ៣០,៤៤៤  | ៣០,៤៤៤  |
| អត្រាកំណើននៃ ផលិត                                    | ៤,៤           | ៧,៤     | -៣,៦    | ៥,១     | ៥,១     | ១១,០        | -៤,៤    | ៥,៤     | ៥,៤     | ៥,៤     |
| អត្រាកំណើន ផលិត តាមសកម្មភាពសេដ្ឋកិច្ច                |               |         |         |         |         |             |         |         |         |         |
| កសិកម្ម នេសាទ និងរុក្ខាប្រមូល                        | ១,១           | -០,៤    | ០,៦     | ១,៥     | ០,៦     | ៣,២         | ៥,៥     | ៤,៦     | ៥,៥     | ៥,៥     |
| ឧស្សាហកម្ម   | ១៤,៤          | ១៣,០    | -២,២    | ៤,៤     | ៤,២     | ២១,៤        | ១៧,៥    | ១៣,៤    | ១៣,៤    | ១០,៣    |
| សេវាកម្ម   | ៧,១           | ៦,៦     | -៦,៧    | -១,៤    | ៣,៦     | ៤,៧         | ៤,០     | -១,៤    | -១,៤    | ៤,៥     |
| ផលិត សម្រាប់ទីផ្សារក្នុងស្រុក ( គិតជាលានរៀល )        | ៧,៦           | ៤,១     | ៧,៧     | ៧,៧     | ៤,១     | ៤,៣         | ៤,៧     | ៤,១     | ៤,១     | ៤,៧     |
| ផលិត សម្រាប់ទីផ្សារក្រៅស្រុក ( គិតជាដុល្លារអាមេរិក ) | ១,៤៤២         | ២,០១០   | ១,៤៦៦   | ១,៤៦៦   | ១,៤៦៦   | ២,២៦០       | ២,១៣២   | ២,២១៣   | ២,២១៣   | ២,២៤៥   |

**តារាង ១ : ផលិត តាមសកម្មភាពសេដ្ឋកិច្ច**  
( គិតជាប្រាក់រៀល ឆ្នាំ២០១៤ )



**តារាង ២ : ផលិត តាមសកម្មភាពសេដ្ឋកិច្ច**  
( គិតជាប្រាក់រៀល ឆ្នាំ២០១៤ )



(ឃ) : ការប្រែប្រួលជាបឋម  
ប្រភព : វិទ្យាស្ថានជាតិស្តីពី

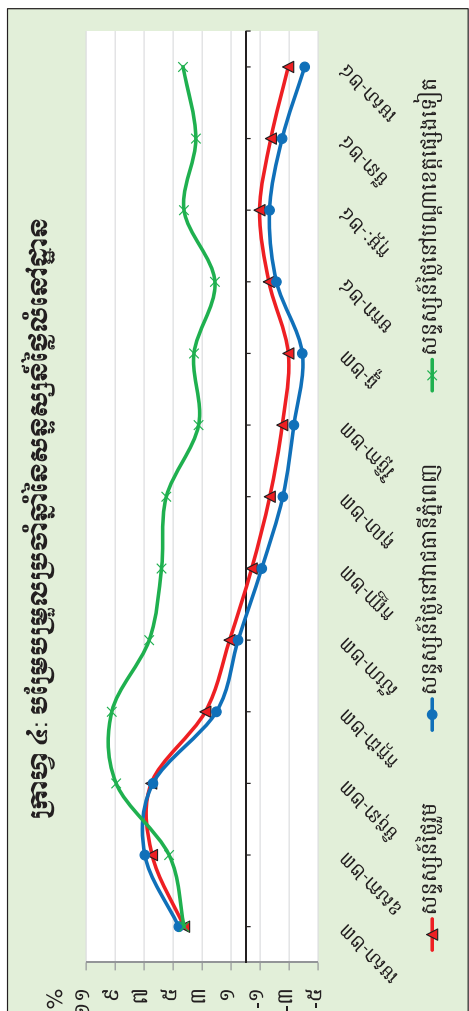
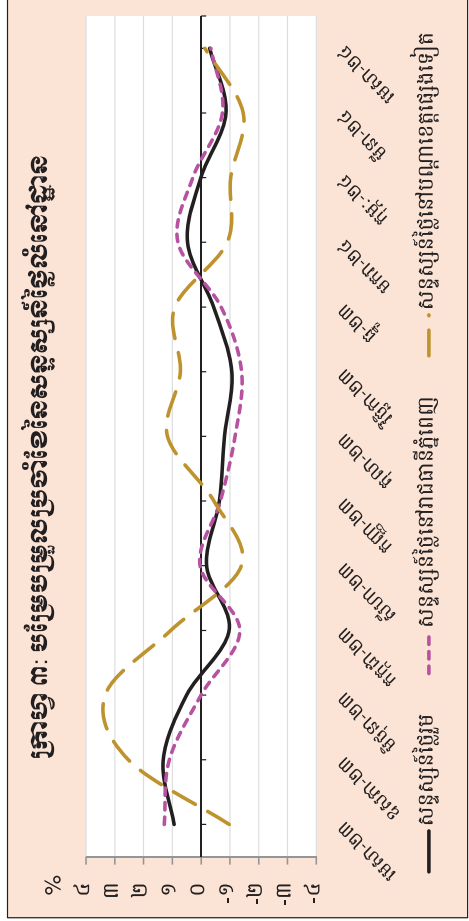
### តារាង ៤: សន្ទស្សន៍តម្លៃសំនេរផ្ទះ

|   | កុម្ភៈ-២៣ | មីនា-២៣ | មេសា-២៣ | ឧសភា-២៣ | មិថុនា-២៣ | កក្កដា-២៣ | សីហា-២៣ | កញ្ញា-២៣ | តុលា-២៣ | វិច្ឆិកា-២៣ | ធ្នូ-២៣ | មករា-២៤ | កុម្ភៈ-២៤ | មីនា-២៤ | មេសា-២៤ |
|---|-----------|---------|---------|---------|-----------|-----------|---------|----------|---------|-------------|---------|---------|-----------|---------|---------|
| <b>សន្ទស្សន៍តម្លៃសំនេរផ្ទះ (២០២០ = ១០០)</b>   |           |         |         |         |           |           |         |          |         |             |         |         |           |         |         |
| សន្ទស្សន៍តម្លៃ                                | ១១៣,១     | ១១៣,០   | ១១៤,១   | ១១៥,៦   | ១១៦,១     | ១១៥,០     | ១១៤,៨   | ១១៤,៩    | ១១៤,៩   | ១១៣,១       | ១១១,៩   | ១១២,០   | ១១២,០     | ១១១,០   | ១១០,៧   |
| សន្ទស្សន៍តម្លៃនៅកំពុងកើនឡើង                   | ១១៤,៦     | ១១៤,៧   | ១១៦,២   | ១១៧,៥   | ១១៧,៥     | ១១៥,៩     | ១១៥,៩   | ១១៥,២    | ១១៣,៨   | ១១២,២       | ១១១,៤   | ១១២,៣   | ១១២,៧     | ១១១,៤   | ១១១,៥   |
| សន្ទស្សន៍តម្លៃនៅកំពុងថយចុះ                    | ១០៤,៩     | ១០៤,១   | ១០៣,១   | ១០៥,៧   | ១០៥,៣     | ១១០,៤     | ១០៨,៩   | ១០៨,៤    | ១០៥,៧   | ១១០,៤       | ១១១,៥   | ១១០,៤   | ១០៩,៣     | ១០៧,៧   | ១០៧,៦   |
| <b>បម្រែបម្រួលសន្ទស្សន៍តម្លៃសំនេរផ្ទះ (%)</b> |           |         |         |         |           |           |         |          |         |             |         |         |           |         |         |
| សន្ទស្សន៍តម្លៃ                                | -០,៦      | -០,១    | ០,៩     | ១,៣     | ០,៥       | -១,០      | -០,២    | -០,៦     | -០,៨    | -១,១        | -០,៤    | ០,៥     | ០,០       | -០,៩    | -០,៣    |
| សន្ទស្សន៍តម្លៃនៅកំពុងកើនឡើង                   | -០,២      | ០,១     | ១,៣     | ១,១     | ០,០       | -១,៣      | ០,០     | -១,២     | -១,២    | -១,៤        | -០,៧    | ០,៨     | ០,៣       | -០,៧    | -០,៣    |
| សន្ទស្សន៍តម្លៃនៅកំពុងថយចុះ                    | -៣,១      | -០,៧    | -១,០    | ២,៥     | ៣,៣       | ១,១       | -១,៤    | -០,២     | ១,២     | ០,៧         | ០,៩     | -០,៩    | -១,០      | -១,៥    | -០,១    |
| <b>បម្រែបម្រួលសន្ទស្សន៍តម្លៃសំនេរផ្ទះ (%)</b> |           |         |         |         |           |           |         |          |         |             |         |         |           |         |         |
| សន្ទស្សន៍តម្លៃ                                | ១,១       | ១,៦     | ៤,២     | ៦,៤     | ៦,៥       | ២,៥       | ១,១     | -០,៤     | -១,៧    | -២,៥        | -២,៥    | ២,១     | -១,០      | -១,៧    | -២,៩    |
| សន្ទស្សន៍តម្លៃនៅកំពុងកើនឡើង                   | ០,៦       | ១,២     | ៤,៦     | ៦,៩     | ៦,៤       | ២,០       | ០,៥     | -១,១     | -២,៦    | -៣,៣        | -៣,៩    | -២,១    | -១,៧      | -២,៥    | -៤,១    |
| សន្ទស្សន៍តម្លៃនៅកំពុងថយចុះ                    | ៤,៤       | ៦,៣     | ៤,២     | ៤,៣     | ៤,៥       | ៩,២       | ៦,៦     | ៥,៨      | ៤,៥     | ៣,២         | ៣,៦     | ២,១     | ៤,២       | ៣,៤     | ៤,៣     |

ឯកតា: ភាគរយ

វិធីសាស្ត្រប្រើប្រាស់សម្រាប់សន្ទស្សន៍តម្លៃសំនេរផ្ទះ (Residential Property Price Index-RPPI) ត្រូវបានយកមកប្រើប្រាស់ដើម្បីវាយតម្លៃការប្រែប្រួលតម្លៃសំនេរផ្ទះ កាត់បន្ថយឥទ្ធិពលនៃការប្រែប្រួលតម្លៃសំនេរផ្ទះដោយប្រើប្រាស់វិធីសាស្ត្រ (IMF) ចេញផ្សាយឆ្នាំ២០២០ (<https://www.imf.org/en/Data/Statistics/RPPI-guide>) ដើម្បីប្រើប្រាស់វិធីសាស្ត្រ (time-dummy hedonic with 18-month rolling windows) ។

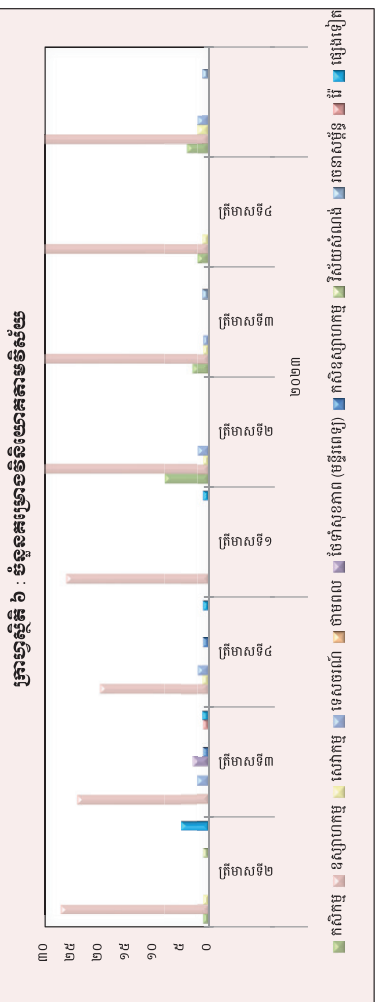
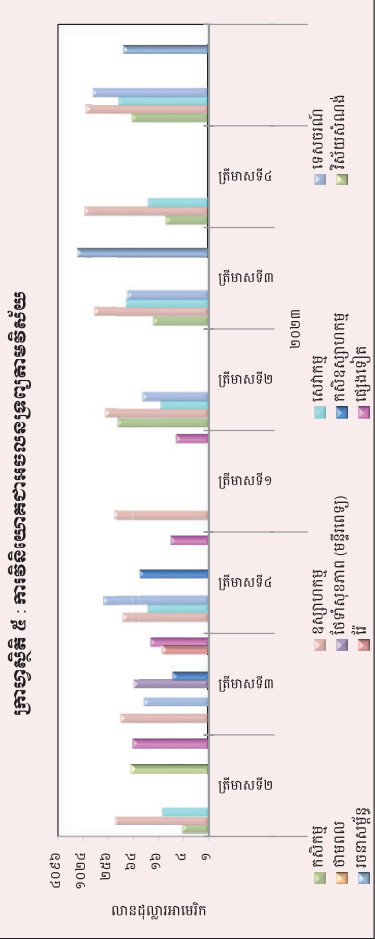
\*ទិន្នន័យកំណើន



តារាង ៥: ការប្រតិបត្តិការស្រាវជ្រាវវិទ្យាសាស្ត្រ

(ឯកតា : លានដុល្លារអាមេរិក )

| វិស័យ                           | សរុប   |            | សេវាសាងសង់ |            | សេវាបណ្តុះបណ្តាល |            | សេវាបណ្តុះបណ្តាល (បណ្តុះបណ្តាល) |            | សេវាបណ្តុះបណ្តាល (បណ្តុះបណ្តាល) |            | សេវាបណ្តុះបណ្តាល (បណ្តុះបណ្តាល) |            | សេវាបណ្តុះបណ្តាល (បណ្តុះបណ្តាល) |            | សេវាបណ្តុះបណ្តាល (បណ្តុះបណ្តាល) |            | សេវាបណ្តុះបណ្តាល (បណ្តុះបណ្តាល) |            |
|---------------------------------|--------|------------|------------|------------|------------------|------------|---------------------------------|------------|---------------------------------|------------|---------------------------------|------------|---------------------------------|------------|---------------------------------|------------|---------------------------------|------------|
|                                 | កម្រិត | លានដុល្លារ | កម្រិត     | លានដុល្លារ | កម្រិត           | លានដុល្លារ | កម្រិត                          | លានដុល្លារ | កម្រិត                          | លានដុល្លារ | កម្រិត                          | លានដុល្លារ | កម្រិត                          | លានដុល្លារ | កម្រិត                          | លានដុល្លារ | កម្រិត                          | លានដុល្លារ |
| សរុប                            | ១៣     | ៤៤៤,៦      | ១១         | ៣៤៤,០      | ១០               | ៣៤៤,០      | ១០                              | ៣៤៤,០      | ១០                              | ៣៤៤,០      | ១០                              | ៣៤៤,០      | ១០                              | ៣៤៤,០      | ១០                              | ៣៤៤,០      | ១០                              | ៣៤៤,០      |
| កម្រិត                          | ១១     | ៣៤៤,០      | ១០         | ៣៤៤,០      | ១០               | ៣៤៤,០      | ១០                              | ៣៤៤,០      | ១០                              | ៣៤៤,០      | ១០                              | ៣៤៤,០      | ១០                              | ៣៤៤,០      | ១០                              | ៣៤៤,០      | ១០                              | ៣៤៤,០      |
| សេវាសាងសង់                      | ៥      | ១៤៤,០      | ៥          | ១៤៤,០      | ៥                | ១៤៤,០      | ៥                               | ១៤៤,០      | ៥                               | ១៤៤,០      | ៥                               | ១៤៤,០      | ៥                               | ១៤៤,០      | ៥                               | ១៤៤,០      | ៥                               | ១៤៤,០      |
| សេវាបណ្តុះបណ្តាល                | ៨      | ៣០០,៦      | ៥          | ២០០,០      | ៥                | ២០០,០      | ៥                               | ២០០,០      | ៥                               | ២០០,០      | ៥                               | ២០០,០      | ៥                               | ២០០,០      | ៥                               | ២០០,០      | ៥                               | ២០០,០      |
| សេវាបណ្តុះបណ្តាល (បណ្តុះបណ្តាល) | ៥      | ១៤៤,០      | ៥          | ១៤៤,០      | ៥                | ១៤៤,០      | ៥                               | ១៤៤,០      | ៥                               | ១៤៤,០      | ៥                               | ១៤៤,០      | ៥                               | ១៤៤,០      | ៥                               | ១៤៤,០      | ៥                               | ១៤៤,០      |
| សេវាបណ្តុះបណ្តាល (បណ្តុះបណ្តាល) | ៥      | ១៤៤,០      | ៥          | ១៤៤,០      | ៥                | ១៤៤,០      | ៥                               | ១៤៤,០      | ៥                               | ១៤៤,០      | ៥                               | ១៤៤,០      | ៥                               | ១៤៤,០      | ៥                               | ១៤៤,០      | ៥                               | ១៤៤,០      |



ប្រភព : ក្រុមហ៊ុនស្រាវជ្រាវវិទ្យាសាស្ត្រ ( គណនេយ្យវិទ្យាសាស្ត្រ )  
 \*ទិន្នន័យប្រតិបត្តិការ

**តារាង ៦: គម្រោងវិនិយោគដែលបានអនុម័តដោយក្រុមប្រឹក្សាអភិវឌ្ឍន៍កម្ពុជាតាមបណ្តាប្រទេសចម្បងៗ\***

(ឯកតា : លានដុល្លារអាមេរិក)

| ប្រទេស        | ២០២២         |              |              | ២០២៣         |              |                | ២០២៤         |                |
|---------------|--------------|--------------|--------------|--------------|--------------|----------------|--------------|----------------|
|               | ត្រីមាសទី២   | ត្រីមាសទី៣   | ត្រីមាសទី៤   | ត្រីមាសទី១   | ត្រីមាសទី២   | ត្រីមាសទី៣     | ត្រីមាសទី៤   | ត្រីមាសទី១     |
| កម្ពុជា       | ២៧,៦         | ១២០,៨        | ៣៧៦,០        | ១០,៤         | ១៥៤,៥        | ២២៦,៧          | ៧០៤,៦        | ១.២៧៨,៤        |
| ចិន           | ២១៤,៧        | ៩៥,១         | ១២៥,៤        | ១០១,២        | ២៣៣,៧        | ១.៧២២,៦        | ២២០,៤        | ៣៣៦,៤          |
| កូរ៉េ         | ៨,២          | ៦,៨          | -            | ៥,៦          | ១១,៦         | ៤,៣            | -            | ១០,៨           |
| សហរដ្ឋអាមេរិក | -            | -            | -            | -            | ៥,៤          | -              | -            | -              |
| ថៃ            | ៨,៩          | -            | -            | -            | ១០,៤         | -              | -            | -              |
| វៀតណាម        | -            | -            | -            | -            | ៧៣,៤         | -              | -            | ៤៩,០           |
| ម៉ាឡេស៊ី      | -            | -            | -            | -            | -            | ៩១,២           | -            | ៦,១            |
| សាំងហ្គាពួរ   | -            | -            | -            | -            | -            | ៥,៨            | ៥,២          | ៣៦,៩           |
| តៃវ៉ាន់       | ១៨,០         | ១៧,១         | ៥,១          | ៦៦,៦         | -            | ៤៦,២           | ១៦,៧         | ១៤,៣           |
| អូស្ត្រាលី    | -            | -            | -            | -            | -            | -              | -            | -              |
| អង់គ្លេស      | -            | -            | -            | -            | -            | -              | -            | -              |
| ជប៉ុន         | -            | ២៦,០         | -            | -            | -            | -              | -            | -              |
| ហុងកុង        | ៥៦,៧         | -            | ១៦,៦         | ៨,៨          | ២៧,៤         | ៣៥,៨           | ២៣,៧         | ២៨,៧           |
| ផ្សេងៗ        | -            | -            | -            | -            | -            | -              | -            | -              |
| <b>សរុប</b>   | <b>៣៣៤,២</b> | <b>២៦៥,៨</b> | <b>៥២៣,០</b> | <b>១៩២,៦</b> | <b>៥១៦,៣</b> | <b>២.១៣២,៧</b> | <b>៩៧០,៦</b> | <b>១.៧៦០,៦</b> |

(សមាមាត្រនៃគម្រោងវិនិយោគដែលបានអនុម័ត)

|               |              |              |              |              |              |              |              |              |
|---------------|--------------|--------------|--------------|--------------|--------------|--------------|--------------|--------------|
| កម្ពុជា       | ៨,៣          | ៤៥,៥         | ៧១,៩         | ៥,៤          | ២៩,៩         | ១០,៦         | ៧២,៦         | ៧២,៦         |
| ចិន           | ៦៤,៣         | ៣៥,៨         | ២៤,០         | ៥២,៥         | ៤៥,៣         | ៨០,៨         | ២២,៧         | ១៩,១         |
| កូរ៉េ         | ២,៥          | ២,៥          | -            | ២,៩          | ២,២          | ០,២          | -            | ០,៦          |
| សហរដ្ឋអាមេរិក | -            | -            | -            | -            | ១,០          | -            | -            | -            |
| ថៃ            | ២,៧          | -            | -            | -            | ២,០          | -            | -            | -            |
| វៀតណាម        | -            | -            | -            | -            | ១៤,២         | -            | -            | ២,៨          |
| ម៉ាឡេស៊ី      | -            | -            | -            | -            | -            | ៤,៣          | -            | ០,៣          |
| សាំងហ្គាពួរ   | -            | -            | -            | -            | -            | ០,៣          | ០,៥          | ២,១          |
| តៃវ៉ាន់       | ៥,៤          | ៦,៤          | ១,០          | ៣៤,៦         | -            | ២,២          | ១,៧          | ០,៨          |
| អូស្ត្រាលី    | -            | -            | -            | -            | -            | -            | -            | -            |
| អង់គ្លេស      | -            | -            | -            | -            | -            | -            | -            | -            |
| ជប៉ុន         | -            | ៩,៨          | -            | -            | -            | -            | -            | -            |
| ហុងកុង        | ១៧,០         | -            | ៣,២          | ៤,៦          | ៥,៣          | ១,៧          | ២,៤          | ១,៦          |
| ផ្សេងៗ        | -            | -            | -            | -            | -            | -            | -            | -            |
| <b>សរុប</b>   | <b>១០០,០</b> | <b>១០០,០</b> | <b>១០០,០</b> | <b>១០០,០</b> | <b>១០០,០</b> | <b>១០០,០</b> | <b>១០០,០</b> | <b>១០០,០</b> |

\* អចលនទ្រព្យ

ប្រភព : ក្រុមប្រឹក្សាអភិវឌ្ឍន៍កម្ពុជា (គណៈកម្មការវិនិយោគកម្ពុជា)

## តារាង ៧: អត្រាប្តូរប្រាក់ប្រចាំថ្ងៃ ក្នុងខែមេសា ឆ្នាំ២០២៤

( រៀល/១ដុល្លារអាមេរិក )

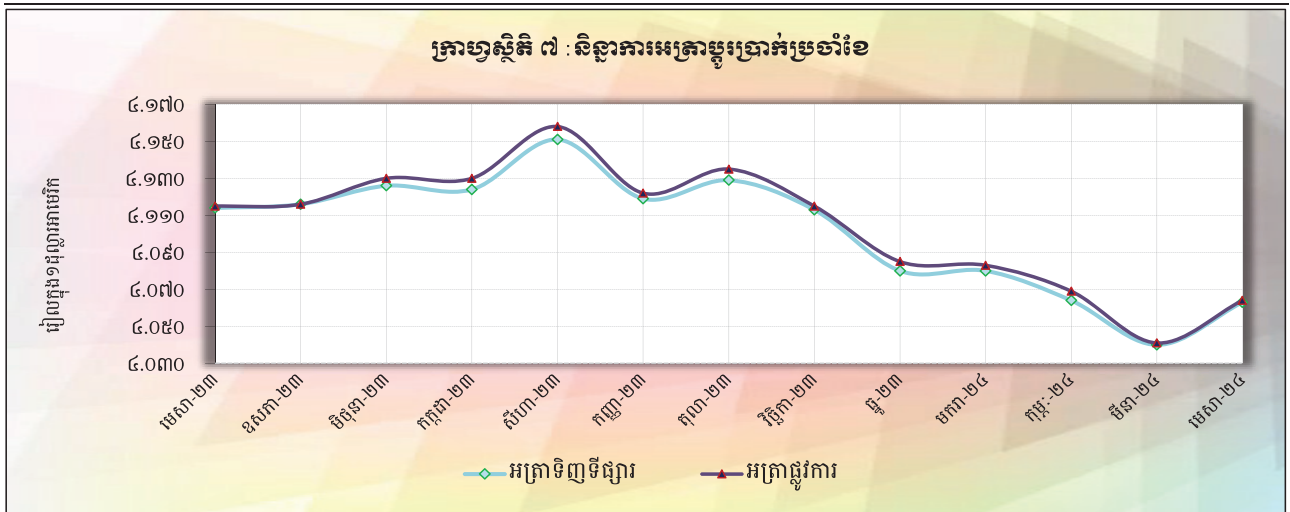
| ថ្ងៃ         | អត្រាប្តូរប្រាក់ទីផ្សារ |              |              | អត្រាប្តូរប្រាក់<br>ផ្លូវការ | បម្រែបម្រួលប្រចាំថ្ងៃ* |            |
|--------------|-------------------------|--------------|--------------|------------------------------|------------------------|------------|
|              | ទិញ                     | លក់          | មធ្យម        |                              | គម្លាត                 | ភាគរយ      |
| ១            | ៤.០៣៦                   | ៤.០៤៨        | ៤.០៤២        | ៤.០៣៨                        | -៤,០                   | -០,១       |
| ២            | ៤.០៣៧                   | ៤.០៤៨        | ៤.០៤៣        | ៤.០៣៩                        | ១,០                    | ០,០        |
| ៣            | ៤.០៣៧                   | ៤.០៤៨        | ៤.០៤៣        | ៤.០៤១                        | ០,០                    | ០,០        |
| ៤            | ៤.០៣៩                   | ៤.០៤៩        | ៤.០៤៤        | ៤.០៤០                        | ២,០                    | ០,០        |
| ៥            | ៤.០៣៩                   | ៤.០៥០        | ៤.០៤៥        | ៤.០៤១                        | ០,០                    | ០,០        |
| ៦            | ៤.០៣៩                   | ៤.០៥០        | ៤.០៤៥        | ៤.០៤១                        | ០,០                    | ០,០        |
| ៧            | ៤.០៣៩                   | ៤.០៥០        | ៤.០៤៥        | ៤.០៤១                        | ០,០                    | ០,០        |
| ៨            | ៤.០៣៩                   | ៤.០៥០        | ៤.០៤៥        | ៤.០៤០                        | ០,០                    | ០,០        |
| ៩            | ៤.០៤០                   | ៤.០៥១        | ៤.០៤៦        | ៤.០៤១                        | ១,០                    | ០,០        |
| ១០           | ៤.០៤០                   | ៤.០៥១        | ៤.០៤៦        | ៤.០៤១                        | ០,០                    | ០,០        |
| ១១           | ៤.០៣៩                   | ៤.០៥០        | ៤.០៤៥        | ៤.០៤០                        | -១,០                   | ០,០        |
| ១២           | ៤.០៣៩                   | ៤.០៥០        | ៤.០៤៥        | ៤.០៤១                        | ០,០                    | ០,០        |
| ១៣           | ៤.០៣៩                   | ៤.០៥០        | ៤.០៤៥        | ៤.០៤១                        | ០,០                    | ០,០        |
| ១៤           | ៤.០៣៩                   | ៤.០៥០        | ៤.០៤៥        | ៤.០៤១                        | ០,០                    | ០,០        |
| ១៥           | ៤.០៣៩                   | ៤.០៥០        | ៤.០៤៥        | ៤.០៤១                        | ០,០                    | ០,០        |
| ១៦           | ៤.០៣៩                   | ៤.០៥០        | ៤.០៤៥        | ៤.០៤១                        | ០,០                    | ០,០        |
| ១៧           | ៤.០៤៨                   | ៤.០៦៧        | ៤.០៥៨        | ៤.០៤៤                        | ៩,០                    | ០,២        |
| ១៨           | ៤.០៥៦                   | ៤.០៧៨        | ៤.០៦៧        | ៤.០៤៥                        | ៨,០                    | ០,២        |
| ១៩           | ៤.០៥៦                   | ៤.០៧៨        | ៤.០៦៧        | ៤.០៦៣                        | ០,០                    | ០,០        |
| ២០           | ៤.០៥៥                   | ៤.០៧៣        | ៤.០៦៤        | ៤.០៦៣                        | -១,០                   | ០,០        |
| ២១           | ៤.០៥៥                   | ៤.០៧៣        | ៤.០៦៤        | ៤.០៦៣                        | ០,០                    | ០,០        |
| ២២           | ៤.០៥៦                   | ៤.០៧៤        | ៤.០៦៥        | ៤.០៦៤                        | ១,០                    | ០,០        |
| ២៣           | ៤.០៥៦                   | ៤.០៧២        | ៤.០៦៤        | ៤.០៦២                        | ០,០                    | ០,០        |
| ២៤           | ៤.០៥៩                   | ៤.០៧១        | ៤.០៦៥        | ៤.០៦១                        | ៣,០                    | ០,១        |
| ២៥           | ៤.០៥៩                   | ៤.០៧១        | ៤.០៦៥        | ៤.០៦០                        | ០,០                    | ០,០        |
| ២៦           | ៤.០៥៩                   | ៤.០៧១        | ៤.០៦៥        | ៤.០៦១                        | ០,០                    | ០,០        |
| ២៧           | ៤.០៥៩                   | ៤.០៧១        | ៤.០៦៥        | ៤.០៦១                        | ០,០                    | ០,០        |
| ២៨           | ៤.០៥៩                   | ៤.០៧១        | ៤.០៦៥        | ៤.០៦១                        | ០,០                    | ០,០        |
| ២៩           | ៤.០៦១                   | ៤.០៧៤        | ៤.០៦៨        | ៤.០៦២                        | ២,០                    | ០,០        |
| ៣០           | ៤.០៦៣                   | ៤.០៧៤        | ៤.០៦៩        | ៤.០៦៤                        | ២,០                    | ០,០        |
| <b>មធ្យម</b> | <b>៤.០៤៧</b>            | <b>៤.០៦០</b> | <b>៤.០៥៤</b> | <b>៤.០៤៩</b>                 | <b>០,៨</b>             | <b>០,០</b> |

\* គម្លាតអត្រាទិញទីផ្សារប្រចាំថ្ងៃ

### តារាង ៨: អត្រាប្តូររូបិយប័ណ្ណប្រចាំខែ

(អត្រាចុងគ្រា រៀល/១ដុល្លារអាមេរិក)

|             | អត្រាប្តូររូបិយប័ណ្ណ |                         |       |       | អត្រាប្តូររូបិយប័ណ្ណស្តុក |
|-------------|----------------------|-------------------------|-------|-------|---------------------------|
|             | ទិញ                  | ប្រែប្រួល<br>% ប្រចាំខែ | លក់   | មធ្យម |                           |
| ធ្នូ-១៥     | ៤.០៤៨                | ០,១០                    | ៤.០៥៥ | ៤.០៥២ | ៤.០៥០                     |
| ធ្នូ-១៦     | ៤.០៣៩                | ០,១៧                    | ៤.០៥០ | ៤.០៤៥ | ៤.០៣៧                     |
| ធ្នូ-១៧     | ៤.០៣៧                | ០,០៧                    | ៤.០៤៦ | ៤.០៤២ | ៤.០៣៧                     |
| ធ្នូ-១៨     | ៤.០២៧                | -០,២៧                   | ៤.០៣៩ | ៤.០៣៣ | ៤.០១៨                     |
| ធ្នូ-១៩     | ៤.០៧៩                | ០,១២                    | ៤.០៨៩ | ៤.០៨៤ | ៤.០៧៥                     |
| ធ្នូ-២០     | ៤.០៦៩                | ០,០០                    | ៤.០៨៤ | ៤.០៧៧ | ៤.០៤៥                     |
| ធ្នូ-២១     | ៤.១០៩                | ០,១៧                    | ៤.១១៨ | ៤.១១៤ | ៤.០៧៤                     |
| <b>២០២២</b> |                      |                         |       |       |                           |
| មិថុនា      | ៤.០៩១                | ០,០៧                    | ៤.១០០ | ៤.០៩៦ | ៤.០៧០                     |
| កក្កដា      | ៤.០៩៧                | ០,១៥                    | ៤.១០៤ | ៤.១០១ | ៤.០៩៩                     |
| សីហា        | ៤.១០៤                | ០,១៧                    | ៤.១១៥ | ៤.១១០ | ៤.១០៧                     |
| កញ្ញា       | ៤.១១៧                | ០,៣២                    | ៤.១២៦ | ៤.១២២ | ៤.១១៩                     |
| តុលា        | ៤.១៣៥                | ០,៤៤                    | ៤.១៤៥ | ៤.១៤០ | ៤.១៤១                     |
| វិច្ឆិកា    | ៤.១១០                | -០,៦០                   | ៤.១២០ | ៤.១១៥ | ៤.១២២                     |
| ធ្នូ        | ៤.១១៣                | ០,០៧                    | ៤.១២៣ | ៤.១១៨ | ៤.១១៧                     |
| <b>២០២៣</b> |                      |                         |       |       |                           |
| មករា        | ៤.១០២                | -០,២៧                   | ៤.១១៣ | ៤.១០៨ | ៤.១០៤                     |
| កុម្ភៈ      | ៤.០៥០                | -១,២៧                   | ៤.០៦៣ | ៤.០៥៧ | ៤.០៤៣                     |
| មីនា        | ៤.០៥១                | ០,០២                    | ៤.០៦២ | ៤.០៥៧ | ៤.០៥៤                     |
| មេសា        | ៤.១១៤                | ១,៥៦                    | ៤.១២៦ | ៤.១២០ | ៤.១១៥                     |
| ឧសភា        | ៤.១១៦                | ០,០៥                    | ៤.១២៦ | ៤.១២១ | ៤.១១៦                     |
| មិថុនា      | ៤.១២៦                | ០,២៤                    | ៤.១៣៦ | ៤.១៣១ | ៤.១៣០                     |
| កក្កដា      | ៤.១២៤                | -០,០៥                   | ៤.១៣៤ | ៤.១២៩ | ៤.១៣០                     |
| សីហា        | ៤.១៥១                | ០,៦៥                    | ៤.១៦១ | ៤.១៥៦ | ៤.១៥៨                     |
| កញ្ញា       | ៤.១១៩                | -០,៧៧                   | ៤.១៣០ | ៤.១២៥ | ៤.១២២                     |
| តុលា        | ៤.១២៩                | ០,២៤                    | ៤.១៣៧ | ៤.១៣៣ | ៤.១៣៥                     |
| វិច្ឆិកា    | ៤.១១៣                | -០,៣៩                   | ៤.១២៣ | ៤.១១៨ | ៤.១១៥                     |
| ធ្នូ        | ៤.០៨០                | -០,៨០                   | ៤.០៩០ | ៤.០៨៥ | ៤.០៨៥                     |
| <b>២០២៤</b> |                      |                         |       |       |                           |
| មករា        | ៤.០៨០                | ០,០០                    | ៤.០៩១ | ៤.០៨៦ | ៤.០៨៣                     |
| កុម្ភៈ      | ៤.០៦៤                | -០,៣៩                   | ៤.០៧៣ | ៤.០៦៩ | ៤.០៦៩                     |
| មីនា        | ៤.០៨០                | -០,៥៩                   | ៤.០៨៩ | ៤.០៨៥ | ៤.០៨១                     |
| មេសា        | ៤.០៦៣                | ០,៥៧                    | ៤.០៧៤ | ៤.០៦៩ | ៤.០៦៤                     |









**តារាង ១១: តារាងគណនីវិភាគបណ្ណាល្នក** \*

(គិតជាប៊ីលានរៀល)

|  | ឆ្នាំ-២៣  | មករា-២៤   | កុម្ភៈ-២៤ | មីនា-២៤   | មេសា-២៤   |
|--|-----------|-----------|-----------|-----------|-----------|
| <b>ទ្រព្យសកម្មអនេសសុទ្ធ</b>                                    | ៨០.៣០៤,៦  | ៧៩.៣៧៥,៤  | ៧៧.១១៩,១  | ៧៧.៩៧៦,៣  | ៧៩.២៩៣,៣  |
| ឥណទេយ្យពីអនិវាសជន  | ៨១.៦៩៣,៤  | ៨០.៧៥០,៦  | ៧៨.៤៨៨,០  | ៧៩.៣៣៣,១  | ៨០.៦៥០,០  |
| ទ្រព្យអកម្មចំពោះអនិវាសជន                                       | -១.៣៨៨,៨  | -១.៣៧៥,២  | -១.៣៦៩,៩  | -១.៣៥៦,៨  | -១.៣៥៦,៨  |
| <b>គណនេយ្យចំពោះគ្រឹះស្ថានទទួលប្រាក់បញ្ញើផ្សេងទៀត</b>           | ១.១៦១,៩   | ១.០២០,៩   | ១.០៧៦,២   | ១.១៧៩,៥   | ១.២៥៤,៨   |
| <b>គណនេយ្យសុទ្ធចំពោះរដ្ឋាភិបាល</b>                             | -១១.៩៥៦,១ | -១០.៨៩៥,៥ | -៩.៩៨៨,២  | -១០.៩៩១,២ | -១១.០១៥,៦ |
| ឥណទេយ្យចំពោះរដ្ឋាភិបាល   | ០,០       | ០,០       | ០,០       | ០,០       | ០,០       |
| ទ្រព្យអកម្មរដ្ឋាភិបាល  | -១១.៩៥៦,១ | -១០.៨៩៥,៥ | -៩.៩៨៨,២  | -១០.៩៩១,២ | -១១.០១៥,៦ |
| <b>គណនេយ្យចំពោះវិស័យផ្សេងៗ</b>                                 | ៣១,៣      | ៣៥,៦      | ៤០,០      | ៤៧,៥      | ៤៨,២      |
| ឥណទេយ្យចំពោះគ្រឹះស្ថានហិរញ្ញវត្ថុផ្សេងទៀត                      | ០,០       | ០,០       | ០,០       | ០,០       | ០,០       |
| ឥណទេយ្យចំពោះរដ្ឋាភិបាលថ្នាក់ក្រោមជាតិ                          | ០,០       | ០,០       | ០,០       | ០,០       | ០,០       |
| ឥណទេយ្យចំពោះគ្រឹះស្ថានសាធារណៈមិនមែនហិរញ្ញវត្ថុ                 | ០,០       | ០,០       | ០,០       | ០,០       | ០,០       |
| ឥណទេយ្យចំពោះវិស័យឯកជន  | ៣១,៣      | ៣៥,៦      | ៤០,០      | ៤៧,៥      | ៤៨,២      |
| <b>រូបិយវត្ថុមូលដ្ឋាន</b>                                      | ៥៩.១៦៦,០  | ៥៩.០១២,៥  | ៥៧.៣៦៦,១  | ៥៧.៤៨០,៤  | ៥៧.៧៩៧,៣  |
| រូបិយវត្ថុក្នុងចរាចរណ៍   | ១៧.៣៤៥,៩  | ១៧.២៩៨,៣  | ១៧.៨២០,៦  | ១៨.៥១៦,០  | ១៨.៥៦៧,៩  |
| ទ្រព្យអកម្មចំពោះគ្រឹះស្ថានទទួលប្រាក់បញ្ញើផ្សេងទៀត              | ៤១.៧៩៥,១  | ៤១.៦៩០,០  | ៣៩.៥៤៥,៥  | ៣៨.៩៦៤,៤  | ៣៩.១៧៤,០  |
| ទ្រព្យអកម្មចំពោះវិស័យផ្សេងទៀត                                  | ២៥,១      | ២៤,២      | ២៥,៧      | ៥២,៨      | ៥៥,៤      |
| <b>ទ្រព្យអកម្មផ្សេងៗចំពោះគ្រឹះស្ថានទទួលប្រាក់បញ្ញើផ្សេងទៀត</b> | ៨.៥៤១,០   | ៩.៥៥០,៥   | ១០.៥៧២,៣  | ៩.៥៥៧,៣   | ១០.២៦៧,៣  |
| <b>ប្រាក់បញ្ញើ និងមូលបត្រមិនមែនភាគហ៊ុន មិនរាប់បញ្ចូលក្នុង</b>  |           |           |           |           |           |
| <b>  រូបិយវត្ថុមូលដ្ឋាន</b>                                    | ៤៩,៤      | ៤៩,៣      | ៤៩,៣      | ៤៩,១      | ៤៩,២      |
| ប្រាក់បញ្ញើ រាប់បញ្ចូលក្នុងរូបិយវត្ថុទូទៅ                      | ០,០       | ០,០       | ០,០       | ០,០       | ០,០       |
| មូលបត្រមិនមែនភាគហ៊ុនរាប់បញ្ចូលក្នុងរូបិយវត្ថុទូទៅ              | ០,០       | ០,០       | ០,០       | ០,០       | ០,០       |
| ប្រាក់បញ្ញើ មិនរាប់បញ្ចូលក្នុងរូបិយវត្ថុទូទៅ                   | ៤៩,៤      | ៤៩,៣      | ៤៩,៣      | ៤៩,១      | ៤៩,២      |
| មូលបត្រមិនមែនភាគហ៊ុន មិនរាប់បញ្ចូលក្នុងរូបិយវត្ថុទូទៅ          | ០,០       | ០,០       | ០,០       | ០,០       | ០,០       |
| <b>ប្រាក់កម្ចី</b>   | ០,០       | ០,០       | ០,០       | ០,០       | ០,០       |
| <b>ឧបករណ៍ហិរញ្ញវត្ថុសម្រេច</b>                                 | ០,០       | ០,០       | ០,០       | ០,០       | ០,០       |
| <b>ភាគហ៊ុន និង មូលធនផ្សេងទៀត</b>                               | ៤.៩៧៣,៩   | ៤.៤៥៣,៨   | ៣.៦៩៨,១   | ៤.៥៤៧,៨   | ៤.៨៨៩,៤   |
| <b>ខ្ទង់ផ្សេងៗ (សុទ្ធ)</b>                                     | -៣.១៨៨,៥  | -៣.៥២៩,៧  | -៣.៤៣៨,៦  | -៣.៤២២,៥  | -៣.៤១៨,៥  |
| <b>ផ្ទៀងផ្ទាត់តាម IFS</b>                                      | ០,០       | ០,០       | ០,០       | ០,០       | ០,០       |

\* រាប់បញ្ចូលតែទិន្នន័យធានាកណ្តាល

\*\* ទិន្នន័យកែសម្រួល

**តារាង ១២: តារាងគណនីវិភាគគ្រឹះស្ថានទទួលប្រាក់បញ្ញើផ្សេងទៀត\***

(គិតជាប៊ីលានរៀល)

|   | ឆ្នាំ-២០២៣ | មករា-២៤   | កុម្ភៈ-២៤ | មីនា-២៤   | មេសា-២៤   |
|---|------------|-----------|-----------|-----------|-----------|
| <b>ទ្រព្យសកម្មបណ្តោះអាសន្ន</b>                                | -១៩.០៦៩,៤  | -១៩.០៣១,៩ | -១៤.៥៧៨,១ | -១១.៤២៦,៣ | -១០.៤៥៥,៤ |
| ឥណទេយ្យពីអនិវាសន៍   | ២៦.២៦៤,០   | ២៧.៧៨១,៦  | ២៨.៣៦៦,០  | ៣០.៣២១,៩  | ៣០.៤៦០,៦  |
| ទ្រព្យសកម្មចំពោះអនិវាសន៍                                      | -៤៥.៣៣៣,៤  | -៤៦.៨១៣,៥ | -៤២.៩៤៤,១ | -៤១.៧៤៤,២ | -៤០.៩១៩,៤ |
| <b>ឥណទេយ្យចំពោះធនាគារកណ្តាល</b>                               | ៥២.១០៩,៣   | ៥២.៤១៧,៤  | ៥១.៧៥៦,៥  | ៤៩.៤៣១,៣  | ៥១.២៦២,៧  |
| រូបិយវត្ថុ  | ២.៣៧០,៩    | ២.៣៦៥,៣   | ២.៣៨៦,១   | ២.៤៨៤,៧   | ២.៦៩៥,១   |
| ប្រាក់បញ្ញើជាទុនបម្រុង និងមូលបត្រមិនមែនភាគហ៊ុន                | ៤៩.៧២៩,៥   | ៥០.០៥៤,៧  | ៤៩.៣៧០,៧  | ៤៧.៩៤៧,៥  | ៤៨.៥៧១,៨  |
| ឥណទេយ្យផ្សេងទៀតចំពោះធនាគារកណ្តាល                              | ៨,៩        | ៥៧,៥      | ៥២,៦      | ៤៩,១      | ៤៥,៨      |
| <b>ឥណទេយ្យសុទ្ធចំពោះរដ្ឋាភិបាល</b>                            | -៩.៤៤៥,៣   | -៩.៩៨៩,២  | -១០.១៦០,០ | -១០.១៤៤,៦ | -៩.៩១៥,៥  |
| ឥណទេយ្យចំពោះរដ្ឋាភិបាល  | ៣២៩,៦      | ៣២០,៨     | ៣៦០,៦     | ៤៣៦,១     | ៤៥៥,៦     |
| ទ្រព្យសកម្មរដ្ឋាភិបាល   | ៩.៧៧៤,៩    | -១០.៣០៩,៩ | -១០.៥២០,៧ | -១០.៥៨០,៧ | -១០.៣៧១,១ |
| <b>ឥណទេយ្យចំពោះវិស័យផ្សេងៗ</b>                                | ២៣០.៨២៦,១  | ២៣០.៤៣០,៣ | ២៣០.០៩៤,៦ | ២២៩.៥៥៩,៥ | ២៣០.៨០២,៣ |
| ឥណទេយ្យចំពោះគ្រឹះស្ថានហិរញ្ញវត្ថុផ្សេងទៀត                     | ៤.៣៦៤,៣    | ៤.០៤៤,០   | ៤.០៥៤,៣   | ៣.៩៥០,២   | ៣.៩៤០,៩   |
| ឥណទេយ្យចំពោះរដ្ឋាភិបាលថ្នាក់ក្រោមជាតិ                         | ០,០        | ០,០       | ០,០       | ០,០       | ០,០       |
| ឥណទេយ្យចំពោះគ្រឹះស្ថានសាធារណៈមិនមែនហិរញ្ញវត្ថុ                | ៣១,០       | ១៤,៧      | ៦,៥       | ២៧,៤      | ២០,៦      |
| ឥណទេយ្យចំពោះវិស័យឯកជន   | ២២៦.៤២៩,៧  | ២២៦.៣៧១,៥ | ២២៦.០៣៣,៨ | ២២៥.៦១១,៩ | ២២៦.៨៤០,៨ |
| <b>ទ្រព្យសកម្មធនាគារកណ្តាល</b>                                | ៣.៧២៥,០    | ៣.៧២៥,៧   | ៣.៧០៤,៨   | ៣.៦៦៥,១   | ៣.៧៣៦,៦   |
| <b>ប្រាក់បញ្ញើទុន របស់បញ្ចូលក្នុងមិយវត្ថុទូទៅ</b>             | ២៧.៩០៨,៩   | ២៧.៨៥១,០  | ២៩.១៧២,៨  | ២៨.៥៥៥,២  | ២៨.៣៤១,៤  |
| <b>ប្រាក់បញ្ញើផ្សេងទៀត របស់បញ្ចូលក្នុងមិយវត្ថុទូទៅ</b>        | ១៥០.៦២១,៥  | ១៥២.៦១២,២ | ១៥៤.១៧៧,២ | ១៥៥.៧៦៨,៦ | ១៥៩.០០០,២ |
| <b>មូលបត្រមិនមែនភាគហ៊ុន របស់បញ្ចូលក្នុងមិយវត្ថុទូទៅ</b>       | ០,០        | ០,០       | ០,០       | ០,០       | ០,០       |
| <b>ប្រាក់បញ្ញើមិនមែនរបស់បញ្ចូលក្នុងមិយវត្ថុទូទៅ</b>           | ២៥៥,៨      | ១៧១,៩     | ១៥៧,៧     | ១៩៦,៣     | ២៧៩,៩     |
| <b>មូលបត្រមិនមែនភាគហ៊ុន មិនមែនរបស់បញ្ចូលក្នុងមិយវត្ថុទូទៅ</b> | ០,០        | ០,០       | ០,០       | ០,០       | ០,០       |
| <b>ប្រាក់កម្ចី</b>  | ២.២៦១,៩    | ២.២៦២,៩   | ២.៣១០,៧   | ២.១០០,៧   | ២.២៣៨,៤   |
| <b>ឧបករណ៍ហិរញ្ញវត្ថុសរុប</b>                                  | ០,០        | ០,០       | ០,០       | ០,០       | ០,០       |
| <b>ភាគហ៊ុន និង មូលធនផ្សេងទៀត</b>                              | ៦១.៦៣៥,៧   | ៦១.៤១៤,០  | ៦១.៣១៣,៦  | ៦១.០៥៩,៨  | ៦១.៣២៦,៨  |
| <b>ខ្ទង់ផ្សេងៗ (សុទ្ធ)</b>                                    | ៨.០១០,៩    | ៦.១៨៨,៩   | ៦.៣២៦,២   | ៦.៤៧៤,២   | ៦.៧៦៧,៤   |
| <b>ផ្ទៀងផ្ទាត់តាម IFS</b>                                     | ០,០        | ០,០       | ០,០       | ០,០       | ០,០       |

\* របស់បញ្ចូលទិន្នន័យរបស់គ្រឹះស្ថានធនាគារពាណិជ្ជ និងគ្រឹះស្ថានមីក្រូហិរញ្ញវត្ថុទទួលប្រាក់បញ្ញើ

\*\* ទិន្នន័យកែសម្រួល

**តារាង ១៣: តារាងគណនីវិភាគគ្រឹះស្ថានទទួលប្រាក់បញ្ញើ\***

(គិតជាប៊ីលានរៀល)

|   | ឆ្នាំ-២០២៣       | មករា-២០២៤        | កុម្ភៈ-២០២៤      | មីនា-២០២៤        | មេសា-២០២៤        |
|---|------------------|------------------|------------------|------------------|------------------|
| <b>ទ្រព្យសកម្មបរទេសសុទ្ធ</b>  | <b>៦១.២៣៥,២</b>  | <b>៦០.៣៤៣,៥</b>  | <b>៦២.៥៤១,១</b>  | <b>៦៦.៥៥០,១</b>  | <b>៦៨.៨៣៤,៥</b>  |
| ឥណទេយ្យពីអនិវាសន៍   | ១០៧.៩៥៧,៤        | ១០៨.៥៣២,២        | ១០៦.៨៥៥,០        | ១០៩.៦៥៥,១        | ១១១.១១០,៧        |
| ទ្រព្យអកម្មចំពោះអនិវាសន៍  | -៤៦.៧២២,២        | -៤៨.១៨៨,៦        | -៤៤.៣១៤,០        | -៤៣.១០៥,០        | -៤២.២៧៦,២        |
| <b>ឥណទេយ្យក្នុងស្រុក</b>  | <b>២០៩.៤៥៥,០</b> | <b>២០៩.៥៥១,២</b> | <b>២០៩.៩៨៦,៤</b> | <b>២០៨.៥០១,២</b> | <b>២០៩.៩១៩,៤</b> |
| ឥណទេយ្យសុទ្ធចំពោះរដ្ឋាភិបាល   | -២១.៤០១,៤        | -២០.៨៨៤,៦        | -២០.១៤៨,២        | -២១.១៣៥,៨        | -២០.៩៣១,១        |
| ឥណទេយ្យចំពោះរដ្ឋាភិបាល  | ៣២៩,៦            | ៣២០,៨            | ៣៦០,៦            | ៤៣៦,១            | ៤៥៥,៦            |
| ទ្រព្យអកម្មរដ្ឋាភិបាល   | -២១.៧៣១,០        | -២១.២០៥,៤        | -២០.៥០៨,៨        | -២១.៥៧១,៩        | -២១.៣៨៦,៧        |
| ឥណទេយ្យចំពោះវិស័យផ្សេងៗ   | <b>២៣០.៨៥៦,៤</b> | <b>២៣០.៤៦៥,៨</b> | <b>២៣០.១៣៤,៦</b> | <b>២២៩.៦៣៧,០</b> | <b>២៣០.៨៥០,៦</b> |
| ឥណទេយ្យចំពោះគ្រឹះស្ថានហិរញ្ញវត្ថុផ្សេងទៀត                           | ៤.៣៦៤,៣          | ៤.០៤៤,០          | ៤.០៥៤,៣          | ៣.៩៥០,២          | ៣.៩៤០,៩          |
| ឥណទេយ្យចំពោះរដ្ឋាភិបាលថ្នាក់ក្រោមជាតិ                               | ០,០              | ០,០              | ០,០              | ០,០              | ០,០              |
| ឥណទេយ្យចំពោះគ្រឹះស្ថានសាធារណៈមិនមែនហិរញ្ញវត្ថុ                      | ៣១,០             | ១៤,៧             | ៦,៥              | ២៧,៤             | ២០,៦             |
| ឥណទេយ្យចំពោះវិស័យឯកជន   | ២២៦.៤៦១,០        | ២២៦.៤០៧,១        | ២២៦.០៧៣,៨        | ២២៥.៦៥៩,៤        | ២២៦.៨៨៩,១        |
| <b>ទ្រព្យអកម្មជ្រុងមុខក្នុងស្រុក (M2)</b>                           | <b>១៩៣.៥៣០,៥</b> | <b>១៩៥.៤២០,៥</b> | <b>១៩៨.៧៦០,២</b> | <b>២០០.៤៣៧,៩</b> | <b>២០៣.២៦៩,៧</b> |
| រូបិយវត្ថុគ្រឹះស្ថានទទួលប្រាក់បញ្ញើ                                 | ១៤.៩៧៥,០         | ១៤.៩៣៣,០         | ១៥.៤៣៤,៥         | ១៦.០៣១,៣         | ១៥.៨៧២,៨         |
| ប្រាក់បញ្ញើចរន្ត  | ២៧.៩១៦,០         | ២៧.៨៥៧,២         | ២៩.១៨០,៦         | ២៨.៦២០,០         | ២៨.៣៧៨,៨         |
| ប្រាក់បញ្ញើផ្សេងទៀត   | ១៥០.៦៣៩,៥        | ១៥២.៦៣០,២        | ១៥៤.១៤៥,១        | ១៥៥.៧៨៦,៦        | ១៥៩.០១៨,១        |
| មូលបត្រមិនមែនភាគហ៊ុន  | ០,០              | ០,០              | ០,០              | ០,០              | ០,០              |
| <i>ក្នុងនោះជាប្រភេទប្រាក់បញ្ញើ (នៃ M2)</i>                          | <i>១៦១.៣០៨,១</i> | <i>១៦៣.២៨៣,១</i> | <i>១៦៥.៨៤៥,២</i> | <i>១៦៧.៦៥៦,៦</i> | <i>១៧០.២៨២,៩</i> |
| <b>ប្រាក់បញ្ញើមិនរាប់បញ្ចូលក្នុងទ្រព្យសកម្មបរទេសសុទ្ធ</b>           | <b>៣០៥,១</b>     | <b>២២១,២</b>     | <b>២០៧,១</b>     | <b>២៤៥,៣</b>     | <b>៣២៩,២</b>     |
| <b>មូលបត្រមិនមែនភាគហ៊ុន មិនរាប់បញ្ចូលក្នុងទ្រព្យសកម្មបរទេសសុទ្ធ</b> | <b>០,០</b>       | <b>០,០</b>       | <b>០,០</b>       | <b>០,០</b>       | <b>០,០</b>       |
| <b>ប្រាក់កម្ចី</b>  | <b>២.២៦១,៩</b>   | <b>២.២៦២,៩</b>   | <b>២.៣១០,៧</b>   | <b>២.១០០,៧</b>   | <b>២.២៣៨,៤</b>   |
| <b>ឧបករណ៍ហិរញ្ញវត្ថុនិស្សន្ទ</b>                                    | <b>០,០</b>       | <b>០,០</b>       | <b>០,០</b>       | <b>០,០</b>       | <b>០,០</b>       |
| <b>ភាគហ៊ុន និង មូលធនផ្សេងទៀត</b>                                    | <b>៦៦.៦០៩,៦</b>  | <b>៦៥.៨៦៧,៨</b>  | <b>៦៥.០១១,៧</b>  | <b>៦៥.៦០៧,៦</b>  | <b>៦៦.២១៦,២</b>  |
| <b>ខ្ទង់ផ្សេងៗ (សុទ្ធ)</b>  | <b>៧.៩៨៣,១</b>   | <b>៦.១៥២,៤</b>   | <b>៦.២៣៧,៩</b>   | <b>៦.៦៥៩,៨</b>   | <b>៦.៧០០,៥</b>   |
| <b>ផ្ទៀងផ្ទាត់តាម IFS</b>   | <b>០,០</b>       | <b>០,០</b>       | <b>០,០</b>       | <b>០,០</b>       | <b>០,០</b>       |

\* រាប់បញ្ចូលទិន្នន័យរបស់ធនាគារកណ្តាល និងគ្រឹះស្ថានទទួលប្រាក់បញ្ញើផ្សេងទៀត (ODCs)

\*\* ទិន្នន័យកែសម្រួល

**តារាង ១៤: តារាងគណនីវិភាគគ្រឹះស្ថានហិរញ្ញវត្ថុផ្សេងទៀត\***

(គិតជាប៊ីលានរៀល)

|  | ឆ្នាំ-២៣ | មករា-២៤  | កុម្ភៈ-២៤ | មីនា-២៤  | មេសា-២៤  |
|--|----------|----------|-----------|----------|----------|
| <b>ទ្រព្យសកម្មបរទេសសុទ្ធ</b>                         | -១.១២៦,៧ | -១.១១០,៧ | -១.០៩១,៣  | -១.១៧០,២ | -១.២០១,៨ |
| ឥណទេយ្យពីអនិវាសន៍                                    | ៣៩៩,២    | ៤៤១,៧    | ៤៤៤,០     | ២៦០,៩    | ២៦១,៣    |
| ទ្រព្យអកម្មចំពោះអនិវាសន៍                             | -១.៥២៦,០ | -១.៥៥២,៤ | -១.៥៣៥,៣  | -១.៤៣១,១ | -១.៤៦៣,២ |
| <b>ឥណទេយ្យចំពោះគ្រឹះស្ថានទទួលប្រាក់បញ្ញើផ្សេងទៀត</b> | ៤.៧៩០,៩  | ៥.២៥៦,៩  | ៤.៨១៧,៨   | ៦.៥៤២,៣  | ៦.៥១៤,២  |
| <b>ឥណទេយ្យសុទ្ធចំពោះរដ្ឋាភិបាល</b>                   | -១៣,៨    | -១៤,៣    | -១៤,១     | -១១,២    | -១១,៤    |
| ឥណទេយ្យចំពោះរដ្ឋាភិបាល                               | ៥,៤      | ៥,៦      | ៥,៧       | ៤,៤      | ៤,៦      |
| ទ្រព្យអកម្មរដ្ឋាភិបាល                                | -១៩,២    | -១៩,៩    | -១៩,៨     | -១៥,៦    | -១៥,៩    |
| <b>ឥណទេយ្យចំពោះវិស័យផ្សេងៗ</b>                       | ៨.៥០២,៧  | ៩.៨៥៥,៤  | ៨.៦០៥,១   | ៨.៥៥១,៥  | ៨.៥៩៦,៨  |
| ឥណទេយ្យចំពោះរដ្ឋាភិបាលថ្នាក់ក្រោមជាតិ                | ០,០      | ០,០      | ០,០       | ០,០      | ០,០      |
| ឥណទេយ្យចំពោះគ្រឹះស្ថានសាធារណៈមិនមែនហិរញ្ញវត្ថុ       | ២,៧      | ២,៧      | ២,៧       | ១,៥      | ១,៥      |
| ឥណទេយ្យចំពោះវិស័យឯកជន                                | ៨.៥០០,១  | ៩.៨៥២,៨  | ៨.៦០២,៤   | ៨.៥៥០,០  | ៨.៥៩៤,៤  |
| <b>ប្រាក់បញ្ញើ</b>                                   | ១,៧      | ១,៥      | ១,៦       | ១,៧      | ១,៥      |
| <b>មូលបត្រមិនមែនភាគហ៊ុន</b>                          | ០,០      | ០,០      | ០,០       | ០,៨      | ០,៨      |
| <b>ប្រាក់កម្ចី</b>                                   | ៤.៩៦៨,៥  | ៦.២៥២,៥  | ៤.៩៧០,៩   | ៤.៩៦៧,៨  | ៤.៩៥៣,៦  |
| <b>ឧបករណ៍ហិរញ្ញវត្ថុនិស្សន្ទ</b>                     | ០,០      | ០,០      | ០,០       | ០,០      | ០,០      |
| <b>ភាគហ៊ុន និង មូលបត្រផ្សេងទៀត</b>                   | ៥.៣៩៧,២  | ៥.៨៦០,០  | ៥.៤១៦,៣   | ៧.០២៤,៣  | ៧.០៦៩,៣  |
| <b>ខ្ទង់ផ្សេងៗ (សុទ្ធ)</b>                           | -២៧៩,៩   | -១៩២,៣   | -១៣៦,៩    | -១០៤,៦   | -១៥០,០   |
| <b>ផ្ទៀងផ្ទាត់តាម IFS</b>                            | ០,០      | ០,០      | ០,០       | ០,០      | ០,០      |

\* រាប់បញ្ចូលតែទិន្នន័យរបស់គ្រឹះស្ថានធនាគារឯកទេសចាប់ពីឆ្នាំ-២០១៣ ដល់ ឆ្នាំ-២០២០។ ចាប់ពីមករា-២០២១ ដល់បច្ចុប្បន្ន គឺរាប់បញ្ចូលទិន្នន័យរបស់ គ្រឹះស្ថានធនាគារឯកទេស គ្រឹះស្ថានមីក្រូហិរញ្ញវត្ថុ និងក្រុមហ៊ុនធានារ៉ាប់រង។

\*\* ទិន្នន័យកែសម្រួល

## តារាង ១៥: តារាងគណនីវិភាគគ្រឹះស្ថានហិរញ្ញវត្ថុ\*

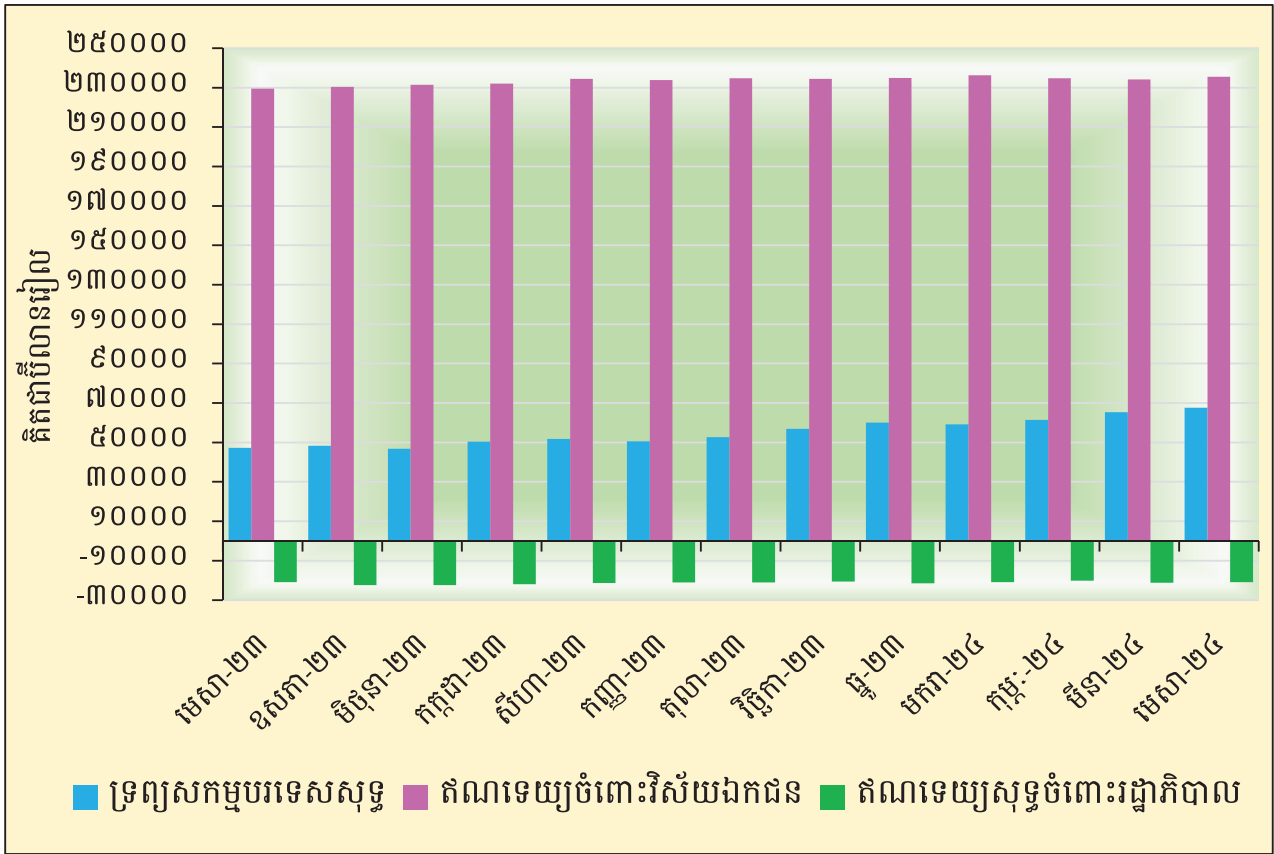
(គិតជាប៊ីលានរៀល)

|  | ឆ្នាំ-២០២៣ | មករា-២០២៣ | កុម្ភៈ-២០២៤ | មីនា-២០២៤ | មេសា-២០២៤ |
|--|------------|-----------|-------------|-----------|-----------|
| <b>ទ្រព្យសកម្មមេនុយស៊ុន</b>                    | ៦០.១០៨,៥   | ៥៩.២៣២,៨  | ៦១.៤៤៩,៨    | ៦៥.៣៧៩,៩  | ៦៧.៦៣២,៦  |
| ឥណទេយ្យពីអនិវាសន៍                              | ១០៨.៣៥៦,៦  | ១០៨.៩៧៣,៩ | ១០៧.២៩៩,១   | ១០៩.៩១៥,៩ | ១១១.៣៧២,០ |
| ទ្រព្យអកម្មចំពោះអនិវាសន៍                       | -៤៨.២៤៨,១  | -៤៩.៧៤១,០ | -៤៥.៨៤៩,៣   | -៤៤.៥៣៦,០ | -៤៣.៧៣៩,៣ |
| <b>ឥណទេយ្យក្នុងស្រុក</b>                       | ២១៣.៥៧៩,៦  | ២១៥.៣៧៨,៣ | ២១៤.៥២៣,២   | ២១៣.០៩១,៣ | ២១៤.៥៦៤,០ |
| ឥណទេយ្យទូចំពោះរដ្ឋាភិបាល                       | -២១.៤១៥,២  | -២០.៨៩៨,៩ | -២០.១៦២,៣   | -២១.១៤៧,០ | -២០.៩៤២,៥ |
| ឥណទេយ្យចំពោះរដ្ឋាភិបាល                         | ៣៣៥,១      | ៣២៦,៣     | ៣២៦,៣       | ៤៤០,៥     | ៤៦០,២     |
| ទ្រព្យអកម្មចំពោះរដ្ឋាភិបាល                     | -២១.៧៥០,២  | -២១.២២៥,២ | -២០.៥៣៦,៦   | -២១.៥៨៧,៥ | -២១.៤០២,៧ |
| ឥណទេយ្យចំពោះវិស័យផ្សេងៗ                        | ២៣៤.៩៩៤,៨  | ២៣៦.២៧៧,២ | ២៣៤.៦៨៥,៤   | ២៣៤.២៣៨,៣ | ២៣៥.៥០៦,៥ |
| ឥណទេយ្យចំពោះរដ្ឋាភិបាលថ្នាក់ក្រោមជាតិ          | ០,០        | ០,០       | ០,០         | ០,០       | ០,០       |
| ឥណទេយ្យចំពោះគ្រឹះស្ថានសាធារណៈមិនមែនហិរញ្ញវត្ថុ | ៣៣,៧       | ១៧,៤      | ៩,១         | ២៨,៩      | ២២,១      |
| ឥណទេយ្យចំពោះវិស័យឯកជន                          | ២៣៤.៩៦១,១  | ២៣៦.២៥៩,៨ | ២៣៤.៦៧៦,៣   | ២៣៤.២០៩,៤ | ២៣៥.៤៨៤,៤ |
| <b>ម៉ែឃាតក្នុងគ្រឹះស្ថានហិរញ្ញវត្ថុ</b>        | ១៤.៩៦៣,៩   | ១៤.៩២១,៩  | ១៥.៤២៤,៨    | ១៥.៩៥៩,៦  | ១៥.៧៩៩,៩  |
| <b>ប្រាក់បញ្ញើ</b>                             | ១៧៥.៨៦០,១  | ១៧៧.៦៣៧,៣ | ១៨០.៤១៤,៦   | ១៨១.៥៩១,៣ | ១៨៤.៥៩២,៣ |
| <b>មូលបត្រមិនមែនឥណទេយ្យ</b>                    | ០,០        | ០,០       | ០,០         | ០,០       | ០,០       |
| <b>ប្រាក់កម្ចី</b>                             | ៦.៩០០,២    | ៨.១៤៦,២   | ៦.៩៣៤,៨     | ៦.៧៤២,៦   | ៦.៨៧២,៤   |
| <b>ឧបករណ៍ហិរញ្ញវត្ថុនិស្សន្ទ</b>               | ០,០        | ០,០       | ០,០         | ០,០       | ០,០       |
| <b>ភាគហ៊ុន និង មូលធនផ្សេងទៀត</b>               | ៧២.០០៦,៩   | ៧១.៧២៧,៧  | ៧០.៤២៨,០    | ៧២.៦៣២,០  | ៧៣.២៨៥,៥  |
| <b>ខ្ទង់ផ្សេងៗ (សុទ្ធ)</b>                     | ១.៨៩១,៤    | ១១២,៣     | ៧០៥,២       | -៤៧៦,៧    | -៣៧៥,៩    |
| <b>ផ្ទៀងផ្ទាត់តាម IFS</b>                      | ០,០        | ០,០       | ០,០         | ០,០       | ០,០       |

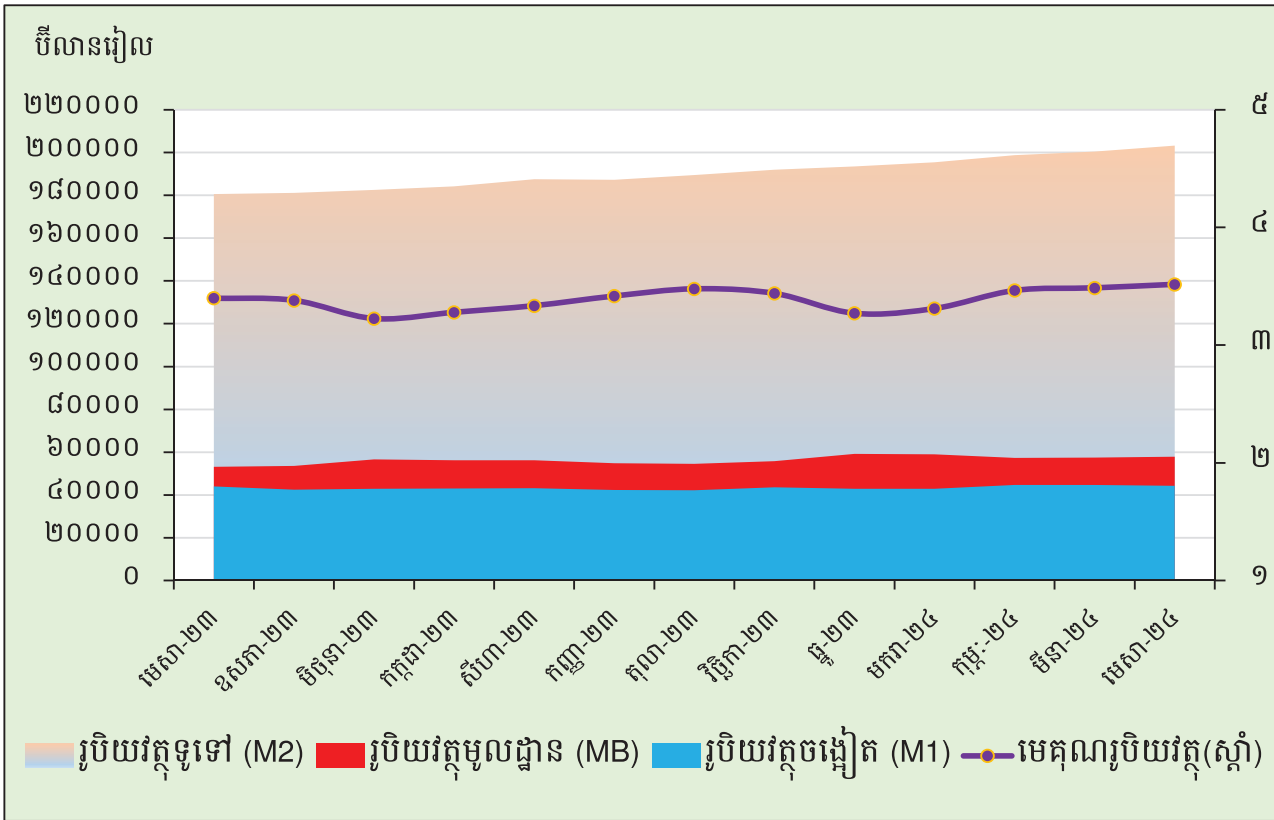
\* រាប់បញ្ចូលទិន្នន័យរបស់គ្រឹះស្ថានទទួលប្រាក់បញ្ញើ និងគ្រឹះស្ថានហិរញ្ញវត្ថុផ្សេងទៀត

\*\* ទិន្នន័យកែសម្រួល

### ក្រាហ្វូស្តិក ៨: ស្ថានភាពគ្រឹះស្ថានហិរញ្ញវត្ថុ



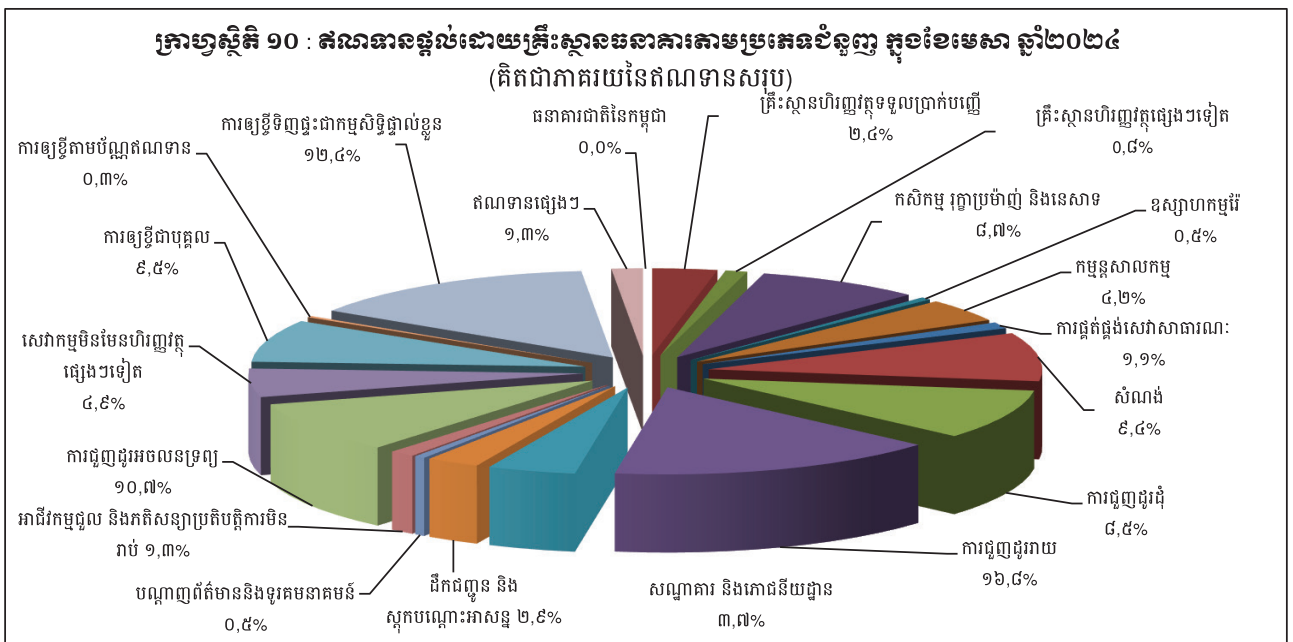
### ក្រាហ្វូស្តិក ៩: ធាតុផ្សេងៗនៃរូបិយវត្ថុសរុប



**តារាង ១៦: ឥណទានផ្តល់ដោយគ្រឹះស្ថានធនាគារតាមប្រភេទជំនួញ**

(ឯកតា : ប៊ីលានរៀល)

|   | ឆ្នុ-២៣          | មករា-២៤          | កុម្ភៈ-២៤        | មីនា-២៤          | មេសា-២៤          |
|---|------------------|------------------|------------------|------------------|------------------|
| <b>១. គ្រឹះស្ថានហិរញ្ញវត្ថុ</b>   | <b>៧.៨៣៤,៤</b>   | <b>៧.៥២៥,៥</b>   | <b>៧.៣៦៩,០</b>   | <b>៧.០២១,៩</b>   | <b>៦.៩៨១,៧</b>   |
| ១.១ ធនាគារជាតិនៃកម្ពុជា   | ០,០              | ០,០              | ០,០              | ០,០              | ០,០              |
| ១.២ គ្រឹះស្ថានហិរញ្ញវត្ថុទទួលប្រាក់បញ្ញើ  | ៥.៩៧៩,៧          | ៥.៧២៧,៩          | ៥.៥៩៤,២          | ៥.២៥៥,៤          | ៥.២២៤,៤          |
| ១.៣ គ្រឹះស្ថានហិរញ្ញវត្ថុផ្សេងៗទៀត  | ១.៨៥៥,១          | ១.៧៩៧,៦          | ១.៧៧៤,៧          | ១.៧៦៦,៦          | ១.៧៥៧,៣          |
| <b>២. គ្រឹះស្ថានមិនមែនសេវាហិរញ្ញវត្ថុ</b>   | <b>១៦០.៩១៥,០</b> | <b>១៦១.៨៧៦,៥</b> | <b>១៦១.៤២៦,២</b> | <b>១៦០.៨៩៣,៩</b> | <b>១៦១.៨៨៩,០</b> |
| ២.១ កសិកម្ម រុក្ខាប្រមាញ់ និងនេសាទ  | ១៩.២៤៨,២         | ១៩.៣៣៩,៣         | ១៩.២៥០,៧         | ១៩.០៩៥,៨         | ១៩.១៣៣,២         |
| ២.២ ឧស្សាហកម្មរ៉ែ   | ១.០៨៩,១          | ១.១០៦,០          | ១.១៣៥,៣          | ១.១៥៣,៩          | ១.១៦៧,០          |
| ២.៣ កម្មន្តសាលកម្ម  | ៩.៣៣៣,១          | ៩.៤៩៤,៥          | ៩.៤៤៧,៧          | ៩.៣៨០,៥          | ៩.២៧៤,៤          |
| ២.៤ ការផ្គត់ផ្គង់សេវាសាធារណៈ  | ២.៤១៥,៤          | ២.៤០៥,៣          | ២.៤៨៩,៣          | ២.៥០៣,៧          | ២.៥២៧,៣          |
| ២.៥ សំណង់   | ២០.៨២៩,២         | ២០.៤៣១,៧         | ២០.៤៣៦,៦         | ២០.៦០០,១         | ២០.៨០៥,៩         |
| ២.៦ ការជួញដូរដុំ  | ១៩.២៧៨,៣         | ១៨.៩៦១,១         | ១៨.៩៥១,៩         | ១៨.៦២៩,១         | ១៨.៨៦៨,៦         |
| ២.៧ ការជួញដូររាយ  | ៣៧.១៧០,៦         | ៣៧.៣៥២,៤         | ៣៧.៣៣៦,៨         | ៣៧.០៤៩,៤         | ៣៧.១៥៥,៩         |
| ២.៨ សណ្ឋាគារ និងភោជនីយដ្ឋាន   | ៨.៤០៦,៤          | ៨.៤៥០,៨          | ៨.១៣៦,៧          | ៨.១២០,៨          | ៨.១៣៦,៦          |
| ២.៩ ដឹកជញ្ជូន និងស្តុកបណ្តោះអាសន្ន  | ៦.០៦០,៤          | ៦.៤៣៣,៧          | ៦.៣៥៥,៣          | ៦.៣១០,៨          | ៦.៣៨៥,១          |
| ២.១០ បណ្តាញព័ត៌មាននិងទូរគមនាគមន៍  | ១.០៧៣,០          | ១.០៩២,៧          | ១.០២៩,៥          | ១.០៥៩,៣          | ១.០៦១,០          |
| ២.១១ អាជីវកម្មជួល និងភតិសន្យាប្រតិបត្តិការមិនរាប់បញ្ចូលភតិសន្យា និងការជួលអចលនទ្រព្យ | ២.៨៥៤,៥          | ២.៨៤៦,៤          | ២.៩២០,១          | ២.៨៦២,៣          | ២.៨៤២,៣          |
| ២.១២ ការជួញដូរអចលនទ្រព្យ  | ២២.១៧៧,៥         | ២២.៨៦៧,៧         | ២២.៨២១,៩         | ២៣.៣៤០,៣         | ២៣.៦៧២,៥         |
| ២.១៣ សេវាកម្មមិនមែនហិរញ្ញវត្ថុផ្សេងៗទៀត   | ១០.៩៧៩,០         | ១១.០៩៤,៨         | ១១.១១៤,៣         | ១០.៧៨៨,០         | ១០.៨២៩,១         |
| <b>៣. កម្រិតការផ្តល់ខ្លួន</b>   | <b>៤៩.៧១២,៣</b>  | <b>៤៩.៥២១,៣</b>  | <b>៤៩.៦៦៦,០</b>  | <b>៤៩.៩៩១,៤</b>  | <b>៤៩.២៦២,៤</b>  |
| ៣.១ ការឱ្យខ្ចីជាបុគ្គល  | ២០.៥៤៤,៦         | ២០.០២៣,៧         | ២០.៣៣៩,៩         | ២០.៨៤៥,៨         | ២១.០៣១,១         |
| ៣.២ ការឱ្យខ្ចីតាមប័ណ្ណឥណទាន   | ៧០៩,២            | ៧២៩,៧            | ៧២០,៧            | ៧៣៣,៦            | ៧៤០,៨            |
| ៣.៣ ការឱ្យខ្ចីទិញផ្ទះជាកម្មសិទ្ធិផ្ទាល់ខ្លួន  | ២៨.៤៥៨,៥         | ២៨.៧៦៨,០         | ២៨.៦០៥,៤         | ២៨.៤០២,០         | ២៨.៤៩០,៥         |
| <b>៤. ឥណទានផ្សេងៗ</b>   | <b>២.៧៥៣,៣</b>   | <b>២.៩២៦,៧</b>   | <b>២.៩៦២,២</b>   | <b>២.៩៣០,៥</b>   | <b>២.៨៩៧,៦</b>   |
| <b>សរុបឥណទានផ្តល់</b>   | <b>២២១.២១៥,៤</b> | <b>២២០.៩៥០,១</b> | <b>២២០.៤២៣,៣</b> | <b>២១៩.៩២៧,៧</b> | <b>២២១.០៣០,៧</b> |





**តារាង ១៧: បម្រែបម្រួលប្រចាំខែនៃឥណទានផ្តល់ដោយគ្រឹះស្ថានហិរញ្ញវត្ថុសម្រាប់ប្រទេសជុំវិញ**

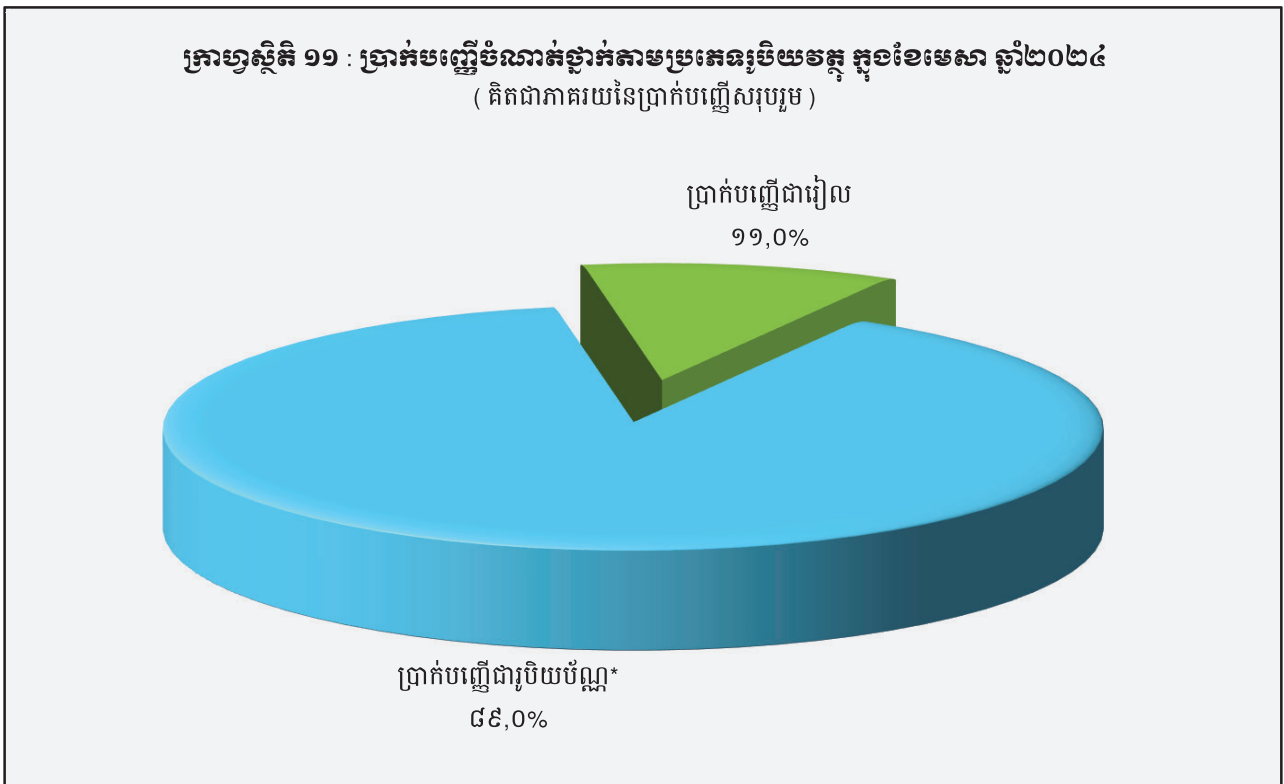
|   | ឆ្នាំ-២០២៣      | មករា-២០២៤       | កុម្ភៈ-២០២៤   | មីនា-២០២៤     | មេសា-២០២៤      |
|---|-----------------|-----------------|---------------|---------------|----------------|
| <b>( បម្រែបម្រួលប្រចាំខែជាមីលានដុល្លារ )</b>  |                 |                 |               |               |                |
| <b>១. គ្រឹះស្ថានហិរញ្ញវត្ថុ</b>   | <b>៥,៦</b>      | <b>-៣០៩,២</b>   | <b>-១៥៦,៦</b> | <b>-៣៤៧,០</b> | <b>-៤០,២</b>   |
| ១.១ ធនាគារជាតិនៃកម្ពុជា   | ០,០             | ០,០             | ០,០           | ០,០           | ០,០            |
| ១.២ គ្រឹះស្ថានហិរញ្ញវត្ថុទទួលប្រាក់បញ្ញើ  | -៥,២            | -២៥១,៧          | -១៣៣,៧        | -៣៣៨,៩        | -៣១,០          |
| ១.៣ គ្រឹះស្ថានហិរញ្ញវត្ថុផ្សេងៗទៀត  | ១០,៩            | -៥៧,៥           | -២២,៩         | -៨,២          | -៩,២           |
| <b>២. គ្រឹះស្ថានមិនមែនហិរញ្ញវត្ថុ</b>   | <b>១.៥៣១,៤</b>  | <b>៩៦១,៥</b>    | <b>-៤៥០,៤</b> | <b>-៥៣២,៣</b> | <b>៩៩៥,១</b>   |
| ២.១ កសិកម្ម រុក្ខាប្រមាញ់ និងនេសាទ  | -៨,១            | ៩១,១            | -៨៨,៧         | -១៥៤,៩        | ៣៧,៤           |
| ២.២ ឧស្សាហកម្មរ៉ែ   | ៣៤,៩            | ១៦,៩            | ២៩,៤          | ១៨,៦          | ១៣,១           |
| ២.៣ កម្មន្តសាលកម្ម  | ១៦,៥            | ១៦១,១           | -៤៦,៨         | -៦៧,២         | -១០៦,១         |
| ២.៤ ការផ្គត់ផ្គង់សេវាសាធារណៈ  | -៧៦,៥           | -១០,១           | ៨៤,១          | ១៤,៣          | ២៣,៧           |
| ២.៥ សំណង់   | ៦២៨,៣           | -៣៩៧,៤          | ៤,៩           | ១៦៣,៤         | ២០៥,៨          |
| ២.៦ ការជួញដូររ៉ែ  | ៨៦,៤            | -៣១៧,២          | -៩,២          | -៣២២,៨        | ២៣៩,៥          |
| ២.៧ ការជួញដូររាយ  | -១៧៦,៥          | ១៨១,៨           | -១៥,៦         | -២៨៧,៥        | ១៣៦,៦          |
| ២.៨ សណ្ឋាគារ និងភោជនីយដ្ឋាន   | -៤៩,៥           | ៤៤,៤            | -៣១៤,១        | -១៥,៩         | ១៥,៨           |
| ២.៩ ដឹកជញ្ជូន និងស្តុកបណ្តោះអាសន្ន  | ១,៩             | ៣៧៣,៣           | -៧៨,៤         | -៤៤,៥         | ៧៤,៣           |
| ២.១០ បណ្តាញព័ត៌មាននិងទូរគមនាគមន៍  | -១២,៤           | ១៩,៧            | -៦៣,៣         | -២៩,៩         | ១,៧            |
| ២.១១ អាជីវកម្មជួល និងកតិសន្យាប្រតិបត្តិការ<br>មិនរាប់បញ្ចូលកតិសន្យា និងការជួលអចលនទ្រព្យ | -៩,៦            | -៨,១            | ៧៣,៧          | -៥៧,៨         | -២០,០          |
| ២.១២ ការជួញដូរអចលនទ្រព្យ  | ១.២៦៨,២         | ៦៩០,២           | -៤៥,៨         | ៥១៨,៤         | ៣៣២,២          |
| ២.១៣ សេវាកម្មមិនមែនហិរញ្ញវត្ថុផ្សេងៗទៀត   | -១៧២,៣          | ១១៥,៨           | ១៩,៤          | -៣២៦,៣        | ៤១,១           |
| <b>៣. កម្រិតការផ្លាស់ប្តូរ</b>  | <b>២៩៥,២</b>    | <b>-១.១៩១,០</b> | <b>១៤៤,៧</b>  | <b>៣១៥,៤</b>  | <b>២៨០,៩</b>   |
| ៣.១ ការឱ្យខ្ចីជាបុគ្គល  | ៤៦៥,៣           | -៥២០,៩          | ៣១៦,២         | ៥០៥,៩         | ១៨៥,៣          |
| ៣.២ ការឱ្យខ្ចីតាមប័ណ្ណឥណទាន   | ១៨,៧            | ២០,៥            | -៩,០          | ១២,៩          | ៧,១            |
| ៣.៣ ការឱ្យខ្ចីទិញផ្ទះជាកម្មសិទ្ធិផ្ទាល់ខ្លួន  | -១៨៨,៨          | -៦៩០,៥          | -១៦២,៦        | -២០៣,៤        | ៨៨,៥           |
| <b>៤. ឥណទានផ្សេងៗ</b>   | <b>-១.១៨៣,៨</b> | <b>១៧៣,៤</b>    | <b>៣៥,៥</b>   | <b>-៣១,៧</b>  | <b>-៣២,៩</b>   |
| <b>សរុបឥណទានផ្តល់</b>   | <b>៦៤៨,៤</b>    | <b>-៣៦៥,៣</b>   | <b>-៤២៦,៨</b> | <b>-៥៩៥,៦</b> | <b>១.២០៣,០</b> |
| <b>( បម្រែបម្រួលប្រចាំខែជាគិតសែ )</b>   |                 |                 |               |               |                |
| <b>១. គ្រឹះស្ថានហិរញ្ញវត្ថុ</b>   | <b>០,១</b>      | <b>-៣,៩</b>     | <b>-២,១</b>   | <b>-៤,៧</b>   | <b>-០,៦</b>    |
| ១.១ ធនាគារជាតិនៃកម្ពុជា   | ០,០             | ០,០             | ០,០           | ០,០           | ០,០            |
| ១.២ គ្រឹះស្ថានហិរញ្ញវត្ថុទទួលប្រាក់បញ្ញើ  | -០,១            | -៤,២            | -២,៣          | -៦,១          | -០,៦           |
| ១.៣ គ្រឹះស្ថានហិរញ្ញវត្ថុផ្សេងៗទៀត  | ០,៦             | -៣,១            | -១,៣          | -០,៥          | -០,៥           |
| <b>២. គ្រឹះស្ថានមិនមែនហិរញ្ញវត្ថុ</b>   | <b>១,០</b>      | <b>០,៦</b>      | <b>-០,៣</b>   | <b>-០,៣</b>   | <b>០,៦</b>     |
| ២.១ កសិកម្ម រុក្ខាប្រមាញ់ និងនេសាទ  | ០,០             | ០,៥             | -០,៥          | -០,៨          | ០,២            |
| ២.២ ឧស្សាហកម្មរ៉ែ   | ៣,៣             | ១,៦             | ២,៧           | ១,៦           | ១,១            |
| ២.៣ កម្មន្តសាលកម្ម  | ០,២             | ១,៧             | -០,៥          | -០,៧          | -១,១           |
| ២.៤ ការផ្គត់ផ្គង់សេវាសាធារណៈ  | -៣,១            | -០,៤            | ៣,៥           | ០,៦           | ០,៩            |
| ២.៥ សំណង់   | ៣,១             | -១,៩            | ០,០           | ០,៨           | ១,០            |
| ២.៦ ការជួញដូររ៉ែ  | ០,៥             | -១,៦            | ០,០           | -១,៧          | ១,៣            |
| ២.៧ ការជួញដូររាយ  | -០,៥            | ០,៥             | ០,០           | -០,៨          | ០,៤            |
| ២.៨ សណ្ឋាគារ និងភោជនីយដ្ឋាន   | -០,៦            | ០,៥             | -៣,៧          | -០,២          | ០,២            |
| ២.៩ ដឹកជញ្ជូន និងស្តុកបណ្តោះអាសន្ន  | ០,០             | ៦,២             | -១,២          | -០,៧          | ១,២            |
| ២.១០ បណ្តាញព័ត៌មាននិងទូរគមនាគមន៍  | -១,១            | ១,៨             | -៥,៨          | ២,៩           | ០,២            |
| ២.១១ អាជីវកម្មជួល និងកតិសន្យាប្រតិបត្តិការ<br>មិនរាប់បញ្ចូលកតិសន្យា និងការជួលអចលនទ្រព្យ | -០,៣            | -០,៣            | ២,៦           | -២,០          | -០,៧           |
| ២.១២ ការជួញដូរអចលនទ្រព្យ  | ៦,១             | ៣,១             | -០,២          | ២,៣           | ១,៤            |
| ២.១៣ សេវាកម្មមិនមែនហិរញ្ញវត្ថុផ្សេងៗទៀត   | -១,៥            | ១,១             | ០,២           | -២,៩          | ០,៤            |
| <b>៣. កម្រិតការផ្លាស់ប្តូរ</b>  | <b>០,៦</b>      | <b>-២,៤</b>     | <b>០,៣</b>    | <b>០,៦</b>    | <b>០,៦</b>     |
| ៣.១ ការឱ្យខ្ចីជាបុគ្គល  | ២,៣             | -២,៥            | ១,៦           | ២,៥           | ០,៩            |
| ៣.២ ការឱ្យខ្ចីតាមប័ណ្ណឥណទាន   | ២,៧             | ២,៩             | -១,២          | ១,៨           | ១,០            |
| ៣.៣ ការឱ្យខ្ចីទិញផ្ទះជាកម្មសិទ្ធិផ្ទាល់ខ្លួន  | -០,៧            | -២,៤            | -០,៦          | -០,៧          | ០,៣            |
| <b>៤. ឥណទានផ្សេងៗ</b>   | <b>-៣០,១</b>    | <b>៦,៣</b>      | <b>១,២</b>    | <b>-១,១</b>   | <b>-១,១</b>    |
| <b>សរុបឥណទានផ្តល់</b>   | <b>០,៣</b>      | <b>-០,២</b>     | <b>-០,២</b>   | <b>-០,៣</b>   | <b>០,៥</b>     |

## តារាង ១៨: ប្រាក់បញ្ញើនៅគ្រឹះស្ថានធនាគារ

( ឯកតា : ប៊ីលានរៀល )

|                                       | ឆ្នុ-២៣          | មករា-២៤          | កុម្ភៈ-២៤        | មីនា-២៤          | មេសា-២៤          |
|---------------------------------------|------------------|------------------|------------------|------------------|------------------|
| <b>ប្រាក់បញ្ញើជាទៀង</b>               |                  |                  |                  |                  |                  |
| ប្រាក់បញ្ញើចរន្ត                      | ៤.៣៨២,៤          | ៤.៤៥០,៥          | ៤.៥៣១,១          | ៤.៦៩១,៩          | ៤.៦២០,៧          |
| ប្រាក់បញ្ញើសន្សំ                      | ៤.២៦២,១          | ៤.១៧៩,៦          | ៤.២៨៤,៨          | ៤.២៤២,៨          | ៤.២៥៣,៦          |
| ប្រាក់បញ្ញើមានកាលកំណត់                | ១២.៣៧២,១         | ១២.៦០៩,៥         | ១២.៦៣០,១         | ១២.២៩១,៨         | ១២.៥៤៦,៥         |
| ប្រាក់បញ្ញើផ្សេងៗ                     | ៤១១,៦            | ៤១០,១            | ៤២៥,៧            | ៤១៦,៧            | ៤៣៨,៥            |
| <b>សរុប</b>                           | <b>២១.៤៦៨,៣</b>  | <b>២១.៦៤៩,៧</b>  | <b>២១.៨៧១,៦</b>  | <b>២១.៦៤៣,២</b>  | <b>២១.៨៥៩,៤</b>  |
| <b>ប្រាក់បញ្ញើជាប្រូម៉ិយ៉ង់ប័ណ្ណ*</b> |                  |                  |                  |                  |                  |
| ប្រាក់បញ្ញើចរន្ត                      | ២៧.៤៦០,៧         | ២៧.៤៣៣,៤         | ២៨.៧០៨,៧         | ២៨.៧៦២,៣         | ២៧.៩៨១,៨         |
| ប្រាក់បញ្ញើសន្សំ                      | ៤១.៨០០,០         | ៤២.០៥២,៩         | ៤២.២៣៣,៣         | ៤៣.៣៨២,៨         | ៤៤.២៧០,៥         |
| ប្រាក់បញ្ញើមានកាលកំណត់                | ៩៤.៥៣០,៩         | ៩៦.៤៤៦,៨         | ៩៧.៧២៥,៣         | ៩៨.៨០២,១         | ១០០.៩៦៩,០        |
| ប្រាក់បញ្ញើផ្សេងៗ                     | ២.៨៥០,៩          | ២.៨៤៦,១          | ២.៨៦០,៩          | ២.៩០៥,២          | ៣.០៩០,៤          |
| <b>សរុប</b>                           | <b>១៦៦.៦៤២,៥</b> | <b>១៦៨.៧៧៩,២</b> | <b>១៧១.៥២៨,២</b> | <b>១៧៣.៨៥២,៤</b> | <b>១៧៦.៣១១,៧</b> |
| <b>សរុបរួម</b>                        | <b>១៨៨.០៧០,៧</b> | <b>១៩០.៤២៨,៩</b> | <b>១៩៣.៣៩៩,៨</b> | <b>១៩៥.៤៩៥,៦</b> | <b>១៩៨.១៧១,១</b> |

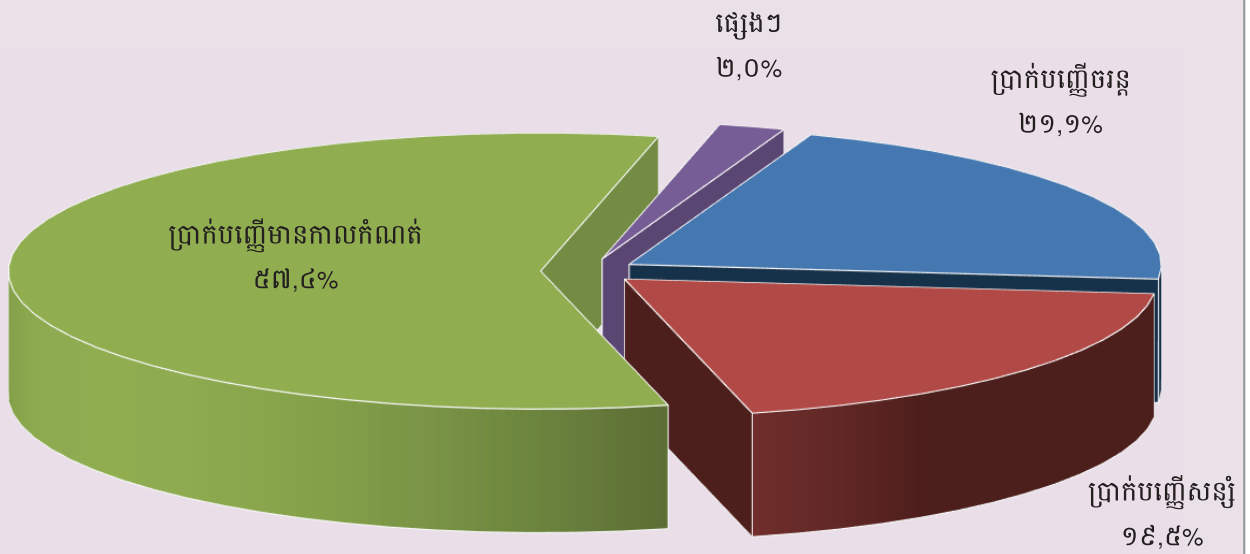
\* ប្រាក់បញ្ញើជាប្រូម៉ិយ៉ង់ប័ណ្ណរបស់និវាសន និងអនិវាសនកម្ពុជា



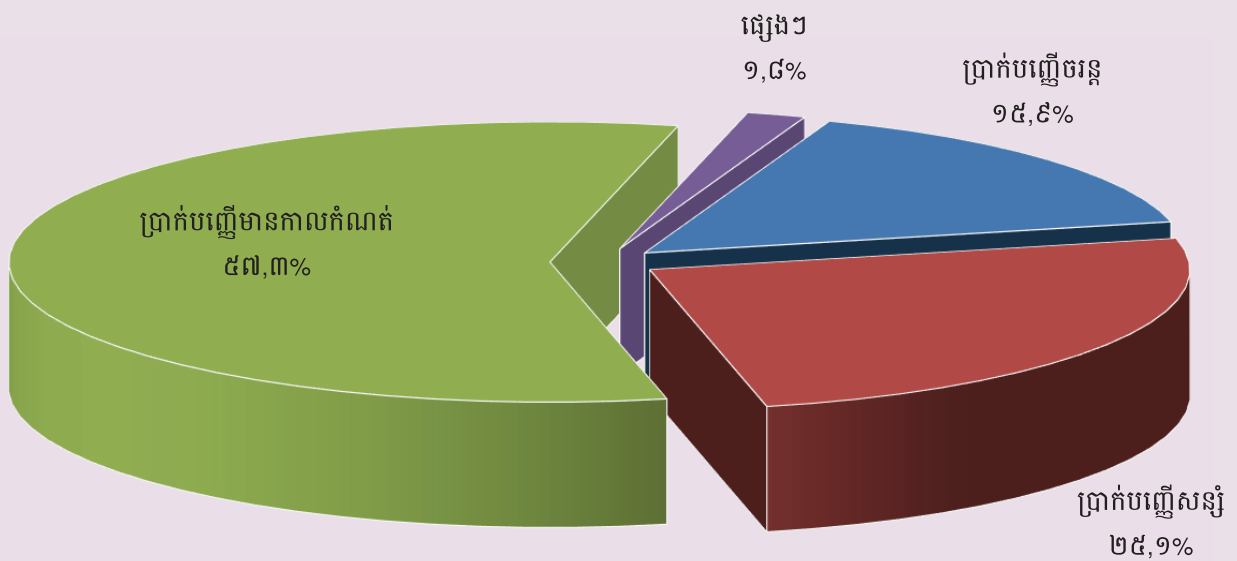
**តារាង ១៩: បម្រែបម្រួលប្រចាំខែនៃប្រតិបត្តិការប្រាក់បញ្ញើរបស់គ្រឹះស្ថានហិរញ្ញវត្ថុ**

|                                 | ធ្នូ-២៣        | មករា-២៤        | កុម្ភៈ-២៤      | មីនា-២៤        | មេសា-២៤        |
|---------------------------------|----------------|----------------|----------------|----------------|----------------|
| ( បម្រែបម្រួលប្រចាំខែជាប្រភេទ ) |                |                |                |                |                |
| <b>ប្រាក់បញ្ញើជាទៀង</b>         |                |                |                |                |                |
| ប្រាក់បញ្ញើចរន្ត                | ៩៤,៥           | ៦៨,០           | ៨០,៦           | ១៦០,៨          | -៧១,១          |
| ប្រាក់បញ្ញើសន្សំ                | ៩៣,៧           | -៨២,៥          | ១០៥,២          | -៤២,០          | ១០,៨           |
| ប្រាក់បញ្ញើមានកាលកំណត់          | ៧៣,៨           | ២៣៧,៣          | ២០,៦           | -៣៣៨,២         | ២៥៤,៧          |
| ប្រាក់បញ្ញើផ្សេងៗ               | -៨,៧           | -១,៥           | ១៥,៦           | -៩,០           | ២១,៨           |
| <b>សរុប</b>                     | <b>២៥៣,២</b>   | <b>២២១,៤</b>   | <b>២២២,០</b>   | <b>-២២៨,៤</b>  | <b>២១៦,២</b>   |
| <b>ប្រាក់បញ្ញើជារូបិយប័ណ្ណ</b>  |                |                |                |                |                |
| ប្រាក់បញ្ញើចរន្ត                | -៨៨៣,៥         | -២៧,៣          | ១.២៧៥,៣        | ៥៣,៥           | -៧៨០,៤         |
| ប្រាក់បញ្ញើសន្សំ                | ១.៧៥២,៣        | ២៥២,៩          | ១៨០,៤          | ១.១៤៩,៥        | ៨៨៧,៧          |
| ប្រាក់បញ្ញើមានកាលកំណត់          | ៨៤៩,៣          | ១.៩១៥,៩        | ១.២៧៨,៥        | ១.០៧៦,៨        | ២.១៦៦,៨        |
| ប្រាក់បញ្ញើផ្សេងៗ               | ៤,១            | -៤,៨           | ១៤,៧           | ៤៤,៣           | ១៨៥,២          |
| <b>សរុប</b>                     | <b>១.៧២២,២</b> | <b>២.១៣៦,៨</b> | <b>២.៧៤៩,០</b> | <b>២.៣២៤,២</b> | <b>២.៤៥៩,៣</b> |
| <b>សរុបរួម</b>                  | <b>១.៩៧៥,៤</b> | <b>២.៣៥៨,២</b> | <b>២.៩៧០,៩</b> | <b>២.០៩៥,៨</b> | <b>២.៦៧៥,៤</b> |
| ( បម្រែបម្រួលប្រចាំខែជាភាគរយ )  |                |                |                |                |                |
| <b>ប្រាក់បញ្ញើជាទៀង</b>         |                |                |                |                |                |
| ប្រាក់បញ្ញើចរន្ត                | ២,២            | ១,៦            | ១,៨            | ៣,៥            | -១,៥           |
| ប្រាក់បញ្ញើសន្សំ                | ២,២            | -១,៩           | ២,៥            | -១,០           | ០,៣            |
| ប្រាក់បញ្ញើមានកាលកំណត់          | ០,៦            | ១,៩            | ០,២            | -២,៧           | ២,១            |
| ប្រាក់បញ្ញើផ្សេងៗ               | -២,១           | -០,៤           | ៣,៨            | -២,១           | ៥,២            |
| <b>សរុប</b>                     | <b>១,២</b>     | <b>១,០</b>     | <b>១,០</b>     | <b>-១,០</b>    | <b>១,០</b>     |
| <b>ប្រាក់បញ្ញើជារូបិយប័ណ្ណ</b>  |                |                |                |                |                |
| ប្រាក់បញ្ញើចរន្ត                | -៣,១           | -០,១           | ៤,៦            | ០,២            | -២,៧           |
| ប្រាក់បញ្ញើសន្សំ                | ៤,៤            | ០,៦            | ០,៤            | ២,៧            | ២,០            |
| ប្រាក់បញ្ញើមានកាលកំណត់          | ០,៩            | ២,០            | ១,៣            | ១,១            | ២,២            |
| ប្រាក់បញ្ញើផ្សេងៗ               | ០,១            | -០,២           | ០,៥            | ១,៥            | ៦,៤            |
| <b>សរុប</b>                     | <b>១,០</b>     | <b>១,៣</b>     | <b>១,៦</b>     | <b>១,៤</b>     | <b>១,៤</b>     |
| <b>សរុបរួម</b>                  | <b>១,១</b>     | <b>១,៣</b>     | <b>១,៦</b>     | <b>១,១</b>     | <b>១,៤</b>     |

**ក្រាហ្វិក ១២ : ប្រាក់បញ្ញើជាទៀលចំណាត់ថ្នាក់តាមប្រភេទ ក្នុងខែមេសា ឆ្នាំ២០២៤**  
 ( គិតជាភាគរយនៃប្រាក់បញ្ញើជាទៀលសរុប )



**ក្រាហ្វិក ១៣ : ប្រាក់បញ្ញើជារូបិយប័ណ្ណចំណាត់ថ្នាក់តាមប្រភេទ ក្នុងខែមេសា ឆ្នាំ២០២៤**  
 ( គិតជាភាគរយនៃប្រាក់បញ្ញើជារូបិយប័ណ្ណសរុប )



**តារាង ២០: សកម្មភាពផ្តល់ឥណទានរបស់គ្រឹះស្ថានមីក្រូហិរញ្ញវត្ថុ\***

| ឆ្នាំ        | ចំនួន               |             |             |                  | ចំនួនប្រាក់កម្ចី<br>(ប៊ីលានរៀល) | អត្រាការប្រាក់ |             |
|--------------|---------------------|-------------|-------------|------------------|---------------------------------|----------------|-------------|
|              | ស្រុក               | ឃុំ         | ភូមិ        | គ្រួសារ          |                                 | ខែ             | ឆ្នាំ       |
| ២០១៤         | ២.៧៥៤               | ១៨.២៥៤      | ១០៧.៩៦៤     | ១.៨៤៤.៨៩៣        | ៨.៣៤០                           | ២%-៣%          | ២៧%-៣៩%     |
| ២០១៥         | ៤.៥៧៦               | ២៧.៥១០      | ១៤១.៥១៤     | ២.១៤៩.១៨០        | ១២.៣៦៥                          | ២%-៤%          | ២៥%-៤១%     |
| ២០១៦         | ៥.៩៧១               | ៣២.៥៩៩      | ១៥៥.៤៩៩     | ២.១២៩.៩០៧        | ១២.៩៥៤                          | ២%-៤%          | ២៥%-៤១%     |
| <b>២០១៧*</b> |                     |             |             |                  |                                 |                |             |
|              | ចំនួនសាខា           |             |             | ចំនួនអ្នកកម្ចី** | ចំនួនប្រាក់កម្ចី<br>(ប៊ីលានរៀល) | អត្រាការប្រាក់ |             |
|              | ការិយាល័យ<br>កណ្តាល | ខេត្ត/ក្រុង | ស្រុក/ខ័ណ្ឌ |                  |                                 | ខែ             | ឆ្នាំ       |
| ២០១៧         | ៧៦                  | ៣៦៦         | ៩៧៥         | ១.៧៧៦.៤៦៧        | ១៧.២៣៦                          | ១,៤%-២,៥%      | ១៦,៩%-២៨,៨% |
| ២០១៨         | ៨០                  | ៣៩៩         | ៩៤៤         | ១.៨៧២.៩១៦        | ២១.៨១៣                          | ១,២%-២,០%      | ១៥,១%-២៤,០% |
| ២០១៩         | ៨២                  | ៤០៦         | ៩៦៥         | ២.១០៩.១៧០        | ២៩.៣៥៧                          | ១,១%-១,៦%      | ១៣,៤%-១៨,៧% |
| ២០២០         | ៧៩                  | ៣៤៣         | ៧៤៩         | ១.៩១៩.៩២៦        | ២៧.៥២៧                          | ១,១%-១,៦%      | ១៣,៤%-១៨,៣% |
| ២០២១         | ៧៧                  | ៣២៥         | ៦៦៤         | ១.៨៩៧.៨៧៨        | ៣១.៧២៣                          | ១,១%-១,៥%      | ១៣,៣%-១៧,៦% |
| <b>២០២២</b>  |                     |             |             |                  |                                 |                |             |
| មីតុនា       | ៨៥                  | ៣៣៦         | ៦៧១         | ២.០២៧.០៦៩        | ៣៥.៧៣០                          | ១,១%-១,៤%      | ១២,៩%-១៧,៣% |
| កក្កដា       | ៨៥                  | ៣៣៧         | ៦៧២         | ២.០៤៦.៥០៩        | ៣៦.៤៧៧                          | ១,១%-១,៤%      | ១៣,១%-១៧,៣% |
| សីហា         | ៨៥                  | ៣៣៩         | ៦៧៨         | ២.០៧០.១៦៣        | ៣៧.១៨៩                          | ១,១%-១,៤%      | ១៣,២%-១៧,៣% |
| កញ្ញា        | ៨៥                  | ៣៤០         | ៦៧៨         | ២.០៩៣.០០២        | ៣៧.៧២៥                          | ១,១%-១,៤%      | ១៣,០%-១៧,៣% |
| តុលា         | ៨៦                  | ៣៤០         | ៦៧៨         | ២.១១១.៥៥២        | ៣៨.៣៧៤                          | ១,១%-១,៥%      | ១៣,១%-១៧,៤% |
| វិច្ឆិកា     | ៨៦                  | ៣៤០         | ៦៧៨         | ២.១២១.៣១២        | ៣៨.៧៦១                          | ១,១%-១,៤%      | ១៣,០%-១៧,៣% |
| ធ្នូ         | ៨៦                  | ៣៤៣         | ៦៧៩         | ២.១២៩.១៥០        | ៣៨.៩៣២                          | ១,១%-១,៤%      | ១៣,០%-១៧,៣% |
| <b>២០២៣</b>  |                     |             |             |                  |                                 |                |             |
| មករា         | ៨៧                  | ៣៤២         | ៦៧៦         | ២.១៣៨.៤៣២        | ៣៩.៣៣៥                          | ១,១%-១,៥%      | ១៣,១%-១៧,៩% |
| កុម្ភៈ       | ៨៧                  | ៣៤២         | ៦៧៦         | ២.១៤៩.៤៣៧        | ៣៩.២៥៥                          | ១,០%-១,៥%      | ១២,១%-១៧,៩% |
| មីនា         | ៨៧                  | ៣៤៦         | ៦៧៨         | ២.១៦៤.៧០៧        | ៣៩.៦៨៤                          | ១,០%-១,៥%      | ១២,១%-១៧,៩% |
| មេសា         | ៨៧                  | ៣៤៦         | ៦៨៣         | ២.១៦៩.០០៨        | ៤០.០៦៨                          | ១,០%-១,៥%      | ១២,១%-១៧,៩% |
| ឧសភា         | ៨៧                  | ៣៥៤         | ៦៧៤         | ២.១៧៩.៩៦២        | ៤០.០២២                          | ១,០%-១,៥%      | ១១,៦%-១៧,៩% |
| មិថុនា       | ៨៧                  | ៣៦២         | ៦៧២         | ២.១៨៥.៦៩៣        | ៤០.១៩៨                          | ១,០%-១,៥%      | ១១,៥%-១៧,៩% |
| កក្កដា       | ៨៧                  | ៣៦២         | ៦៧១         | ២.១៨៨.១៤២        | ៤០.២៦៩                          | ០,៩%-១,៥%      | ១០,២%-១៨,១% |
| សីហា         | ៨៧                  | ៣៥៩         | ៦៥២         | ២.១៦៣.៧៣៨        | ៤០.៧១០                          | ០,៨%-១,៥%      | ១០,២%-១៨,៣% |
| កញ្ញា        | ៨៦                  | ៣១០         | ៥១៧         | ១.៦២៥.៥០៦        | ២១.២៤០                          | ១,០%-១,៥%      | ១២,២%-១៨,១% |
| តុលា         | ៨៧                  | ៣០៩         | ៥១៨         | ១.៦២៧.៧៧៥        | ២១.២៩៩                          | ១,០%-១,៥%      | ១២,១%-១៨,១% |
| វិច្ឆិកា     | ៨៧                  | ៣០៨         | ៥១៧         | ១.៦២៦.៩១៤        | ២១.១៨២                          | ១,០%-១,៥%      | ១២,១%-១៨,១% |
| ធ្នូ         | ៨៧                  | ៣១០         | ៥១៥         | ១.៦២០.៨១៨        | ២១.០៣៦                          | ១,០%-១,៥%      | ១២,១%-១៨,១% |
| <b>២០២៤</b>  |                     |             |             |                  |                                 |                |             |
| មករា         | ៨៧                  | ៣១១         | ៥១៦         | ១.៦១៩.០២២        | ២១.០៨៦                          | ១,០%-១,៥%      | ១២,១%-១៨,១% |
| កុម្ភៈ       | ៨៧                  | ៣១០         | ៥១៤         | ១.៦១៧.៤៦៦        | ២១.០៦៥                          | ១,០%-១,៥%      | ១២,១%-១៨,១% |
| មីនា         | ៨៧                  | ៣០៨         | ៥១៣         | ១.៦១៤.៥៨៨        | ២០.៩៧៣                          | ១,០%-១,៥%      | ១១,៩%-១៨,១% |
| មេសា         | ៨៧                  | ៣១០         | ៥១៦         | ១.៦០៦.០៤៥        | ២០.៩៧៥                          | ១,០%-១,៥%      | ១២,១%-១៨,១% |

\* រាប់បញ្ចូលមីក្រូហិរញ្ញវត្ថុ និងមីក្រូហិរញ្ញវត្ថុទទួលប្រាក់បញ្ញើ

\*\* រួមបញ្ចូលបុគ្គលនិងក្រុមហ៊ុន

\*\*\* ទិន្នន័យតែសម្រួល

**តារាង ២១: ការវិនិយោគមូលបត្រជាប្រចាំឆ្នាំរបស់សភាវិនិយោគ**

| កាលបរិច្ឆេទ | ចំនួន          | ចំនួនថ្លៃ  | ចំនួន             | ចំនួនទឹកប្រាក់  | ចំនួនទឹកប្រាក់ | មូលប្បទានប័ក្របញ្ជូនប្រឡប់ |                 |
|-------------|----------------|------------|-------------------|-----------------|----------------|----------------------------|-----------------|
|             | មូលប្បទានប័ក្រ | ឆាត់ទាត់   | មូលប្បទានប័ក្រ    | សរុប            | មធ្យមប្រតិថ្ងៃ | ចំនួន                      | ទឹកប្រាក់       |
|             | បានទូទាត់      |            | ឆាត់ទាត់ក្នុងថ្ងៃ | ( ប៊ីលានរៀល )   | ( ប៊ីលានរៀល )  | មូលប្បទានប័ក្រ             | ( ប៊ីលានរៀល )   |
|             | ១              | ២          | ៣=១/២             | ៤               | ៥=៤/២          | ៦                          | ៧               |
| ឆ្នាំ ២០១៦  | ៣.៩៣៨          | ២២         | ១៧៩               | ៤៩០,០           | ២២,៣           | ១៣                         | ៣,១៥            |
| <b>សរុប</b> | <b>៤២.២៩១</b>  | <b>២៤២</b> | <b>៣៤០</b>        | <b>៥.៤២១,៤</b>  | <b>២២,៤</b>    | <b>១៤៦</b>                 | <b>១១៧,៥០</b>   |
| ឆ្នាំ ២០១៧  | ៣.០៧៤          | ២០         | ១៥៤               | ៥៩៩,០           | ៣០,០           | ២២                         | ១២,៤៨           |
| <b>សរុប</b> | <b>៣៧.៤៨៥</b>  | <b>២៣៩</b> | <b>១៥៤</b>        | <b>៦.៦០៧,៤</b>  | <b>៣៣,១</b>    | <b>១៣៤</b>                 | <b>២៤,៥១</b>    |
| ឆ្នាំ ២០១៨  | ២.៩៩៤          | ១៩         | ១៥៤               | ៩៣៥,១           | ៤៩,២           | ១៦                         | ៦,៥៨            |
| <b>សរុប</b> | <b>៣៤.២៤៩</b>  | <b>២៣២</b> | <b>១៦៥</b>        | <b>៩.៤២៤,១</b>  | <b>៤០,៦</b>    | <b>១៩៧</b>                 | <b>១៥២,៩០</b>   |
| ឆ្នាំ ២០១៩  | ៣.៧៣៤          | ២១         | ១៧៤               | ១.៥៨៤,១         | ៧៥,៤           | ១៨                         | ១១,៣៣           |
| <b>សរុប</b> | <b>៤១.៦៩៦</b>  | <b>២៣៦</b> | <b>១៧៧</b>        | <b>១៣.៦០៧,៧</b> | <b>៥៧,៦</b>    | <b>២០៦</b>                 | <b>៦៣០,៤៤</b>   |
| ឆ្នាំ ២០២០  | ៣.២៦៤          | ២៣         | ១៤២               | ១.៨៣៩,៦         | ៨០,០           | ៥                          | ០,៥៧            |
| <b>សរុប</b> | <b>៣៥.៥៧០</b>  | <b>២៤០</b> | <b>១៤៤</b>        | <b>២២.៩៥៥,៣</b> | <b>៥៥,៦</b>    | <b>១០១</b>                 | <b>៥.០៧៤,៩២</b> |
| ឆ្នាំ ២០២១  | ៣.០២៨          | ២៣         | ១៣២               | ១.៧៦៣,០         | ៧៦,៧           | ១៤                         | ២៦,៨៦           |
| <b>សរុប</b> | <b>៣១.៧៤៩</b>  | <b>២៤២</b> | <b>១៣១</b>        | <b>១៩.០៨៩,៤</b> | <b>៧៤,៩</b>    | <b>៩៩</b>                  | <b>៤៦៦,៤៣</b>   |
| <b>២០២២</b> |                |            |                   |                 |                |                            |                 |
| មិថុនា      | ២.៨១៣          | ២២         | ១២៤               | ១.៧៧០,១         | ៨០,៥           | ៦                          | ០,៣៩            |
| កក្កដា      | ២.៧២៦          | ២១         | ១៣០               | ១.៤៨៤,២         | ៦៩,០           | ៥                          | ០,៣០            |
| សីហា        | ២.៩៩៦          | ២៣         | ១៣០               | ១.៧៥៨,៥         | ៧៦,៥           | ៣                          | ០,១៣            |
| កញ្ញា       | ២.៦៥៤          | ២១         | ១២៦               | ១.៤២១,៧         | ៦៧,៧           | ៦                          | ១២,០៣           |
| តុលា        | ២.៧៧១          | ២១         | ១៣២               | ១.៧៧៦,៩         | ៨៤,៦           | ៧                          | ១,៤៨            |
| វិច្ឆិកា    | ២.៧២១          | ១៩         | ១៤៣               | ១.៧៩១,៤         | ៩៤,៣           | ២                          | ០,០៣            |
| ធ្នូ        | ៣.១០៦          | ២២         | ១៤១               | ១.៨៩៨,០         | ៨៦,៣           | ៨                          | ១,៧៩            |
| <b>សរុប</b> | <b>៣០.៦០៥</b>  | <b>២៥១</b> | <b>១៣៤</b>        | <b>១៩.៨៣១,៣</b> | <b>៧៩,០</b>    | <b>៦៥</b>                  | <b>៤៥,៩១</b>    |
| <b>២០២៣</b> |                |            |                   |                 |                |                            |                 |
| មករា        | ២.៦៨៣          | ២២         | ១២២               | ១.៦៩៣,០         | ៧៧,០           | ៦                          | ២២,៧០           |
| កុម្ភៈ      | ២.៧៧៥          | ២០         | ១៣៩               | ១.៧៨០,៥         | ៨៩,០           | ៥                          | ០,៥០            |
| មីនា        | ៣.១៤១          | ២២         | ១៤៣               | ២.៥៨៨,០         | ១១៧,៦          | ២០                         | ១៦,៤០           |
| មេសា        | ២.៦៨០          | ១៩         | ១៤១               | ១.៧៨៥,៥         | ៩៤,០           | ៧                          | ០,៤០            |
| ឧសភា        | ២.៨៣២          | ២០         | ១៤២               | ១.៧៤៩,៩         | ៨៧,៥           | ១៦                         | ១១,៨០           |
| មិថុនា      | ២.៩៩១          | ២២         | ១៣៦               | ១.៨៨០,៩         | ៨៥,៥           | ៦                          | ០,១០            |
| កក្កដា      | ២.៥៧៨          | ២០         | ១២៩               | ១.៤២១,៨         | ៧១,១           | ៩                          | ១០,៣៦           |
| សីហា        | ៣.១១២          | ២៣         | ១៣៥               | ១.៧៩១,១         | ៧៧,៩           | ១៤                         | ១,៩០            |
| កញ្ញា       | ២.៧៩៣          | ២១         | ១៣៣               | ១.៧៣០,៦         | ៨២,៤           | ៩                          | ១,៥៥            |
| តុលា        | ២.៧៩២          | ២១         | ១៣៣               | ១.៦៨២,៦         | ៨០,១           | ២២                         | ៩,៨៣            |
| វិច្ឆិកា    | ២.៥៥៣          | ១៩         | ១៣៤               | ១.៦៦៥,៦         | ៨៧,៧           | ២៦                         | ១,៨០            |
| ធ្នូ        | ៣.១៧៩          | ២១         | ១៥១               | ២.២៣៣,៣         | ១០៦,៣          | ១៤                         | ៥៦,៨២           |
| <b>សរុប</b> | <b>៣៤.១០៩</b>  | <b>២៥០</b> | <b>១៣៦</b>        | <b>២២.០០២,៤</b> | <b>៨៥,០</b>    | <b>១៥៤</b>                 | <b>១៣៤,១៦</b>   |
| <b>២០២៤</b> |                |            |                   |                 |                |                            |                 |
| មករា        | ២.៧០៦          | ២២         | ១២៣               | ១.៨៦៧,៤         | ៨៤,៩           | ៦                          | ៥,៨៣            |
| កុម្ភៈ      | ២.៨៥៩          | ២១         | ១៣៦               | ១.៤១០,៩         | ៦៧,២           | ៨                          | ៣,៥១            |
| មីនា        | ២.៨៨២          | ២០         | ១៤១               | ២០១៩,៤          | ១០១,០          | ៨                          | ១,៦០            |
| មេសា        | ២.៧១៨          | ២០         | ១៣៦               | ១.៧៩០,៦         | ៨៧,៥           | ១៤                         | ៩,២៥            |
| <b>សរុប</b> | <b>១១.១០៥</b>  | <b>៨៣</b>  | <b>១៣៦</b>        | <b>៧.០៨៨,៣</b>  | <b>៤៤,៩</b>    | <b>៣៦</b>                  | <b>១០៤,១៩</b>   |



**តារាង ២៣ : ចំនួនភ្ញៀវបរទេសមកដល់ប្រទេសកម្ពុជា**

|  | ២០២៤           |                |                | % នៃចំនួនសរុប |              | បម្រែបម្រួល % |              |
|--|----------------|----------------|----------------|---------------|--------------|---------------|--------------|
|  | កុម្មុៈ        | មីនា           | មេសា           | មីនា          | មេសា         | មីនា/កុម្មុៈ  | មេសា/មីនា    |
| <b>( ភ្ញៀវមកដល់ប្រទេសកម្ពុជាបែងចែកតាមប្រភេទ )</b>                      |                |                |                |               |              |               |              |
| ព្រលានយន្តហោះអន្តរជាតិភ្នំពេញ  | ១៤២.២៦៧        | ១៥៦.១០៥        | ១៣៨.៣៧៦        | ២៦,៣          | ២៥,៩         | ៩,៧           | -១១,៣        |
| ព្រលានយន្តហោះអន្តរជាតិកងកេង  | ១.៤៨០          | ១.០១១          | ១.២៧៤          | ០,២           | ០,២          | -៣១,៧         | ២៦,០         |
| ព្រលានយន្តហោះអន្តរជាតិសៀមរាប   | ៦៩.៥៨៩         | ៦៤.៨៤៥         | ៤៣.៥៩៤         | ១០,៩          | ៨,២          | -៦,៨          | -៣២,៨        |
| ផ្លូវគោក   | ២២២.០៦៨        | ៣៦២.៤៨៨        | ៣៤៤.៤០៤        | ៦១,០          | ៦៤,៥         | ៦៣,២          | -៥,០         |
| ផ្លូវទឹក   | ១៣.១៤៧         | ៩.៧៤៤          | ៦.២៨៤          | ១,៦           | ១,២          | -២៥,៩         | -៣៥,៥        |
| ព្រះវិហារ  | ០,០            | ០,០            | ០,០            | ០,០           | ០,០          | ០,០           | ០,០          |
| <b>សរុប</b>  | <b>៤៤៨.៥៥១</b> | <b>៥៩៩.១០៣</b> | <b>៥៣៣.៩៣២</b> | <b>១០០,០</b>  | <b>១០០,០</b> | <b>៣២,៤</b>   | <b>-១០,១</b> |
| <b>( ភ្ញៀវមកដល់ប្រទេសកម្ពុជាបែងចែកតាមប្រភេទ )</b>                      |                |                |                |               |              |               |              |
| អ្នកទេសចរ  | ៣៣៧.៤៧៨        | ៤៥៣.៦៥៦        | ៤០២.៨៨៤        | ៧៦,៤          | ៧៥,៥         | ៣៤,៤          | -១១,២        |
| អ្នកជំនួញ  | ១០១.២៧៦        | ១២៩.៥៣៨        | ១១៨.៤៥២        | ២១,៨          | ២២,២         | ២៧,៩          | -៨,៦         |
| ផ្សេងៗ   | ៩.៧៩៧          | ១០.៩០៩         | ១២.៥៩៦         | ១,៨           | ២,៤          | ១១,៤          | ១៥,៥         |
| <b>សរុប</b>  | <b>៤៤៨.៥៥១</b> | <b>៥៩៩.១០៣</b> | <b>៥៣៣.៩៣២</b> | <b>១០០,០</b>  | <b>១០០,០</b> | <b>៣២,៤</b>   | <b>-១០,១</b> |
| <b>( ដំបូងប្រទេសបង្កបង្កើនចំនួនភ្ញៀវមកដល់ប្រទេសកម្ពុជាច្រើនជាងគេ )</b> |                |                |                |               |              |               |              |
| ថៃ   | ៨៣.៨៦៩         | ១៧២.២៥១        | ១៦៨.៥៣១        | ២៩,០          | ៣១,៦         | ១០៥,៤         | -២,២         |
| វៀតណាម   | ៩៩.៦៨៥         | ១១៤.០០៦        | ១១៤.៩៧៥        | ១៩,២          | ២១,៥         | ១៤,៤          | ០,៨          |
| ចិន  | ៦៣.២០៩         | ៧៩.៩៧១         | ៧០.៤៩៤         | ១៣,៥          | ១៣,២         | ២៦,៥          | -១១,៩        |
| ឡាវ  | ១៨.៣៩៣         | ៣៥.៦២៥         | ២៧.៥៥៤         | ៦,០           | ៥,២          | ៩៣,៧          | -២២,៧        |
| សហរដ្ឋអាមេរិក  | ២១.០០២         | ២១.៣៧៦         | ១៦.១១០         | ៣,៦           | ៣,០          | ១,៨           | -២៤,៦        |
| ឥណ្ឌូនេស៊ី   | ១០.០៣៦         | ១៤.៦០៥         | ១៤.៧២៥         | ២,៥           | ២,៨          | ៤៥,៥          | ០,៨          |
| កូរ៉េខាងត្បូង  | ២៣.០៤៧         | ១៤.០២២         | ១១.៩៦៣         | ៥,១           | ២,២          | -៣៩,២         | -១៤,៧        |
| អង់គ្លេស   | ១១.៩១៤         | ១៤.៣៦៣         | ១០.៤៤២         | ២,៦           | ២,០          | ២០,៦          | -២៧,៣        |
| បារាំង   | ១៤.៩១១         | ១៣.៨៤៣         | ១០.៣៤២         | ៣,៣           | ១,៩          | -៧,២          | -២៥,៣        |
| អូស្ត្រាលី   | ៦.២៦៦          | ៩.២៧៩          | ៨.២៧៨          | ១,៤           | ១,៦          | ៤៨,១          | -១០,៨        |
| ផ្សេងៗ   | ៩៦.២១៩         | ១០៤.៧៦០        | ៨០.៥១៨         | ២១,៦          | ១៥,១         | ៨,៩           | -២៣,១        |
| <b>សរុប</b>  | <b>៤៤៨.៥៥១</b> | <b>៥៩៩.១០៣</b> | <b>៥៣៣.៩៣២</b> | <b>១០០,០</b>  | <b>១០០,០</b> | <b>៣២,៤</b>   | <b>-១០,១</b> |

ប្រភព : ក្រសួងទេសចរណ៍

\* ការកើនឡើងគិតជាចំនួនដង មិនមែនគិតជាភាគរយ (%)



**តារាង ២៤: ស្ថិតិសំបូល និងសំបេញទំនិញរបស់ប្រទេសកម្ពុជា**

(ឯកតា : ប៊ីលានរៀល)

|                                 | ២០២៤           |                |                | បម្រែបម្រួលជាប៊ីលានរៀល |                 | បម្រែបម្រួល % |              |
|---------------------------------|----------------|----------------|----------------|------------------------|-----------------|---------------|--------------|
|                                 | កុម្មៈ         | មីនា           | មេសា           | មីនា/កុម្មៈ            | មេសា/មីនា       | មីនា/កុម្មៈ   | មេសា/មីនា    |
| <b>( សំបូលតាមប្រភេទទំនិញ )</b>  |                |                |                |                        |                 |               |              |
| ថ្នាំពេទ្យ                      | ៧៥,៧           | ៨៥,៩           | ១០៤,៣          | ១០,២                   | ១៨,៤            | ១៣,៤          | ២១,៤         |
| បារី                            | ៦១,៨           | ៧២,០           | ៤៤,២           | ១០,១                   | -២៧,៧           | ១៦,៤          | -៣៨,៥        |
| ម្ហូបអាហារ និង ភេសជ្ជៈ          | ៣៩៧,៧          | ៤៣៨,៥          | ៤៣០,១          | ៤០,៧                   | -៨,៤            | ១០,២          | -១,៩         |
| សម្ភារៈសំណង់                    | ៣២២,៦          | ៣០៧,៩          | ៣៥៧,៨          | -១៤,៨                  | ៥០,០            | -៤,៦          | ១៦,២         |
| ស៊ីម៉ង់ត៍                       | ៧,២            | ៦,៧            | ៤,៨            | -០,៥                   | -១,៨            | -៧,៤          | -២៧,៥        |
| ដែក                             | ១៦៧,៧          | ១៥៣,៤          | ១៧៨,៦          | -១៤,២                  | ២៥,១            | -៨,៥          | ១៦,៤         |
| ទូរស័ព្ទ                        | ១២,០           | ១២,០           | ៩,៥            | ០,០                    | -២,៤            | -០,៣          | -២០,៣        |
| ទូរទស្សន៍                       | ១,៨            | ៤,០            | ២,៦            | ២,១                    | -១,៤            | ១១៦,១         | -៣៤,១        |
| ឧបករណ៍អេឡិចត្រូនិចផ្សេងទៀត      | ៧៧,៤           | ១០៩,៨          | ១០៥,៨          | ៣២,៤                   | -៤,០            | ៤១,៩          | -៣,៦         |
| សម្លៀកបំពាក់                    | ១៦៥,៣          | ១៩៨,៧          | ២៥៤,៣          | ៣៣,៤                   | ៥៥,៦            | ២០,២          | ២៨,០         |
| ក្រណាត់                         | ១.៥០៤,២        | ១.៤៦២,៦        | ២.០២៧,១        | -៤១,៦                  | ៥៦៤,៦           | -២,៨          | ៣៨,៦         |
| រថយន្ត                          | ៥៣១,៥          | ៥០៧,៥          | ៤៤៤,៦          | -២៤,០                  | -៦២,៩           | -៤,៥          | -១២,៤        |
| ម៉ាស៊ីនត្រជាក់ ទូទឹកកក ទូរស្រឡា | ១៨,៤           | ២៣,០           | ២៥,៧           | ៤,៦                    | ២,៧             | ២៤,៩          | ១១,៨         |
| មាស                             | ២២២,៩          | ៥៣,៧           | ៣៣,៩           | -១៦៩,៦                 | -១៩,៧           | -៧៥,៩         | -៣៦,៨        |
| ប្រេងឥន្ធនៈ                     | ១.៣៣០,១        | ១.១៦៥,៥        | ១.៥៦៧,២        | -១៦៤,៦                 | ៤០១,៧           | -១២,៤         | -៣៤,៥        |
| ដី                              | ៥៧,២           | ៥៧,៥           | ៨០,៥           | ០,៣                    | ២៣,០            | ០,៥           | ៣៩,៩         |
| ផ្សេងៗ                          | ៣.៦១៦,៥        | ៣.៩០៩,១        | ៤.២០៩,៨        | ២៩២,៦                  | ៣០០,៧           | ៨,១           | ៧,៧          |
| <b>សំបូលសរុប</b>                | <b>៨.៥៧០,១</b> | <b>៨.៥៦៧,៥</b> | <b>៩.៨៨០,៩</b> | <b>-២,៧</b>            | <b>១.៣១៣,៤</b>  | <b>០,០</b>    | <b>១៥,៣</b>  |
| <b>( សំបេញតាមប្រភេទទំនិញ )</b>  |                |                |                |                        |                 |               |              |
| សម្លៀកបំពាក់                    | ២.៧១២,៩        | ២.៧៥៧,២        | ២.២១១,៥        | ៤៤,២                   | -៥៤៥,៦          | ១,៦           | -១៩,៨        |
| ស្បែកជើង                        | ៤១៩,២          | ៤៩១,២          | ៤៣៤,៧          | ៧២,០                   | -៥៦,៥           | ១៧,២          | -១១,៥        |
| ផលិតផលវាយនភណ្ឌផ្សេងទៀត          | ៧១០,៧          | ៨៦៨,៣          | ៦៨១,០          | ១៥៧,៦                  | -១៨៧,៣          | ២២,២          | -២១,៦        |
| គ្រឿងបំណែកអេឡិចត្រូនិច          | ៦៩៤,៣          | ៤៣៩,៣          | ៤៩២,៨          | -២៥៥,០                 | ៥៣,៥            | -៣៦,៧         | ១២,២         |
| គ្រឿងបន្លាស់រថយន្ត និងកង់       | ៨៩,៤           | ៩១,៨           | ៧៨,៩           | ២,៤                    | -១២,៩           | ២,៧           | -១៤,១        |
| កង់                             | ១២៤,៨          | ១៥១,៥          | ១៤១,០          | ២៦,៧                   | -១០,៥           | ២១,៤          | -៦,៩         |
| ផលិតផលអំពីឈើ                    | ១៤៣,៦          | ១៧៨,៨          | ១៥៨,២          | ៣១,២                   | -១៦,៦           | ២១,៧          | -៩,៥         |
| អង្ករ                           | ១៣៤,០          | ២៧៨,១          | ២១៧,៨          | ១៤៤,០                  | -៦០,៣           | ១០៧,៥         | -២១,៧        |
| កៅស៊ូ                           | ១៤៩,៣          | ១០៥,៨          | ៩៨,០           | -៤៣,៤                  | -៧,៨            | -២៩,១         | -៧,៤         |
| ផលិតផលនេសាទនិងកសិកម្មផ្សេងទៀត   | ១.៨៧២,៥        | ២.៤១២,៧        | ១.២០២,៣        | ៥៤០,២                  | -១.២១០,៤        | ២៨,៨          | -៥០,២        |
| ផ្សេងៗ                          | ១.២៧៤,២        | ១.៥១១,១        | ១.៤៤៣,៥        | ២៣៦,៨                  | -៦៧,៦           | ១៨,៦          | -៤,៥         |
| <b>សំបេញសរុប</b>                | <b>៨.៣២៤,៩</b> | <b>៩.២៨១,៧</b> | <b>៧.១៥៩,៨</b> | <b>៩៥៦,៨</b>           | <b>-២.១២១,៩</b> | <b>១១,៥</b>   | <b>-២២,៩</b> |

ប្រភព : អគ្គនាយកដ្ឋានគយ និងរដ្ឋាករកម្ពុជា

\* ការកើនឡើងគិតជាចំនួនដង មិនមែនគិតជាភាគរយ (%)

\*\* ទិន្នន័យកែសម្រួល





**អ៊ីនធឺណែត**

**INTERNET**

: [www.nbc.gov.kh](http://www.nbc.gov.kh) គឺជាគេហទំព័ររបស់ធនាគារជាតិនៃកម្ពុជា។ ទិន្នន័យថ្មីៗក្នុងគេហទំព័រ និង ទិន្នន័យបន្តបន្ទាប់ទៀត ត្រូវបាននិងកំពុងដាក់បញ្ចូលទៅក្នុងប្រព័ន្ធទិន្នន័យ តាមធនធានដែលមាន។ លើសពីនេះទៀត គេហទំព័រនេះ គឺជាទីតាំងដ៏ល្អបំផុតដើម្បីទទួលបានទិន្នន័យសង្ខេបនៃការចេញផ្សាយចុងក្រោយបង្អស់។

[www.nbc.gov.kh](http://www.nbc.gov.kh) is the National Bank of Cambodia website. The website new data and metadata are progressively being added to the database, as resources permit. This website is the best place to start for access to summary data from the latest publications.

**សេវាព័ត៌មាន**

**INFORMATION SERVICE**

: បុគ្គលិករបស់នាយកដ្ឋានស្ថិតិ នៃធនាគារជាតិនៃកម្ពុជា អាចជួយចង្អុលបង្ហាញ ឬណែនាំអ្នកប្រើប្រាស់ក្នុងការស្វែងរកទិន្នន័យតាមតម្រូវការ។ ការបោះពុម្ពផ្សាយរបស់ធនាគារជាតិនៃកម្ពុជា អាចរកជាវបាន ហើយសេវាលើការជាវជាប្រចាំក៏អាចរៀបចំបានដែរ។ ចំពោះសេវាលើទិន្នន័យពិសេសផ្សេងទៀតក៏អាចរកបានផងដែរ តាមរយៈការមកជាវព្រឹត្តិបត្រដោយផ្ទាល់។

The Statistics Department staff of the National Bank of Cambodia can assist users in addressing their data requirements. The National Bank of Cambodia publications are available for sale and subscription services can be arranged. Other special data services are also available, on a user pays basis.

**អាសយដ្ឋានទំនាក់ទំនង**

**CONTACT DETAILS**

**ធនាគារជាតិនៃកម្ពុជា**

NATIONAL BANK OF CAMBODIA

នាយកដ្ឋានស្ថិតិ

Statistics Department

អគារលេខ ៦៩-៧០ មហាវិថីហាណូយ (លេខ១០១៩) ភូមិបាយាប សង្កាត់ភ្នំពេញថ្មី

ខណ្ឌសែនសុខ រាជធានីភ្នំពេញ

#69-70, Hanoi Blvd. (1019), Phum Bayab, Sangkat Phnom Penh Thmei,

Khan Sen Sok, Phnom Penh

អ៊ីម៉ែល : [statistics@nbc.gov.kh](mailto:statistics@nbc.gov.kh)

E-mail : [statistics@nbc.gov.kh](mailto:statistics@nbc.gov.kh)

ទូរស័ព្ទ : (៨៥៥) ២៣ ៧២២ ៥៦៣ – ១១១៥

Telephone : (855) 23 722 563 – 1115

ទូរសារ : (៨៥៥) ២៣ ៤២៦ ១១៧

Facsimile : (855) 23 426 117



ISSN 2074-5680

**ផលិតដោយ ធនាគារជាតិនៃកម្ពុជា**

Produced by the National Bank of Cambodia