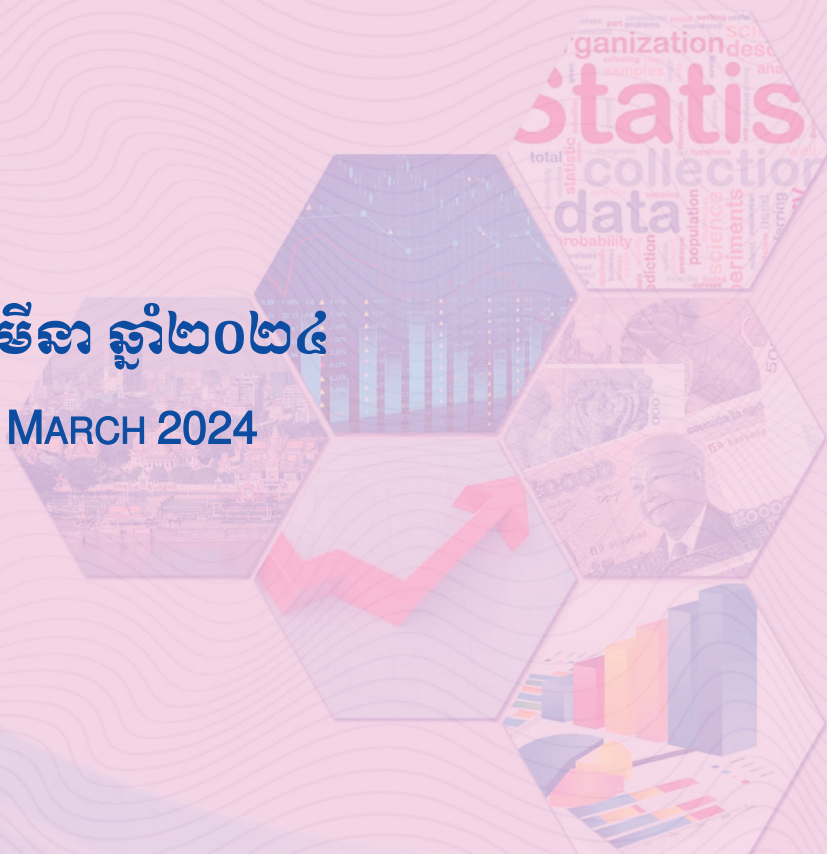




ធនាគារជាតិ នៃ កម្ពុជា
NATIONAL BANK OF CAMBODIA

ព្រឹត្តិបត្រស្ថិតិសេដ្ឋកិច្ច និងរូបិយវត្ថុ Economic and Monetary Statistics Bulletin

ខែមីនា ឆ្នាំ២០២៤
MARCH 2024



លេខ៣៦៥- ឆ្នាំទី៣២

SERIES No. 365- 32ND YEAR

មាតិកា

ទំព័រ

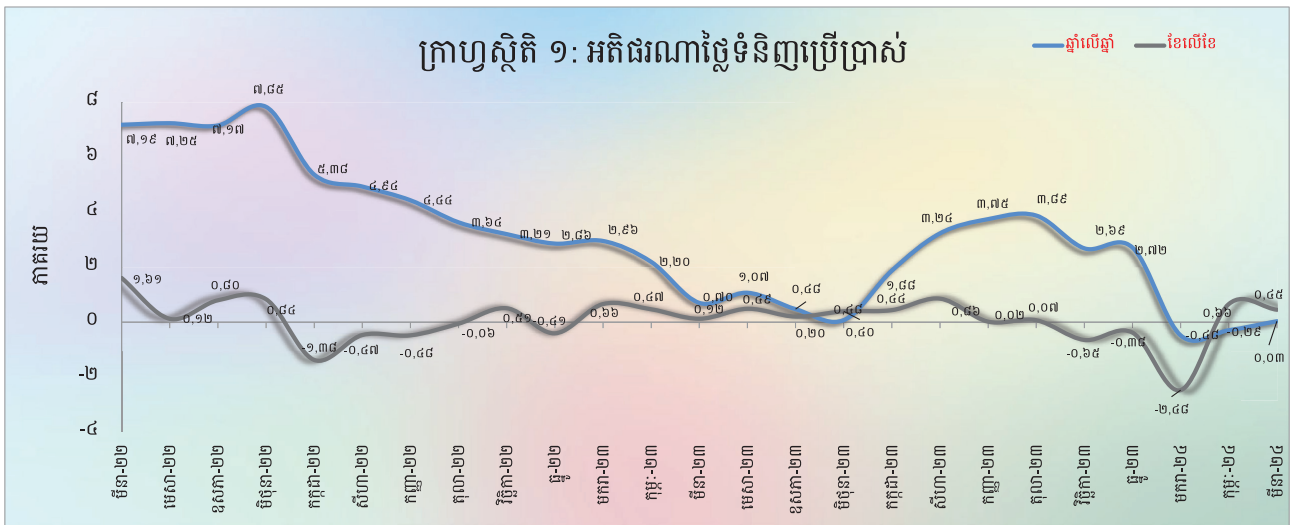
- សេចក្តីផ្តើម..... ១
- អត្រាប្តូរប្រាក់..... ១
- ការផ្គត់ផ្គង់រូបិយវត្ថុ..... ១
- ទ្រព្យសកម្មក្នុងស្រុកសុទ្ធនៃគ្រឹះស្ថានទទួលប្រាក់បញ្ញើ..... ២
- ទ្រព្យសកម្មបរទេសសុទ្ធនៃគ្រឹះស្ថានទទួលប្រាក់បញ្ញើ..... ២
- ប្រតិបត្តិការរបស់គ្រឹះស្ថានទទួលប្រាក់បញ្ញើផ្សេងទៀត..... ៣
- ប្រតិបត្តិការរបស់គ្រឹះស្ថានហិរញ្ញវត្ថុផ្សេងទៀត..... ៣
- អត្រាការប្រាក់លើប្រាក់កម្ចី និងប្រាក់បញ្ញើរបស់ធនាគារទទួលប្រាក់បញ្ញើ..... ៣
- ការមកដល់នៃភ្ញៀវបរទេស..... ៤
- ពាណិជ្ជកម្មទំនិញអន្តរជាតិ..... ៤
- តារាង ១ : សន្ទស្សន៍ថ្លៃទំនិញប្រើប្រាស់ និងអត្រាអតិផរណា..... ៦
- តារាង ២ : មុខទំនិញឡើងថ្លៃក្នុងខែមីនា ឆ្នាំ២០២៤..... ៧
- តារាង ៣ : ផលិតផលក្នុងស្រុកសរុប (ផសស)..... ៨
- ក្រាហ្វស្តិត ១ : ផលិតផលក្នុងស្រុកសរុបតាមសកម្មភាពសេដ្ឋកិច្ច (គិតតាមថ្លៃថេរ ឆ្នាំ២០០០)..... ៨
- ក្រាហ្វស្តិត ២ : ផលិតផលក្នុងស្រុកសរុបតាមសកម្មភាពសេដ្ឋកិច្ច (គិតតាមថ្លៃបច្ចុប្បន្ន)..... ៨
- តារាង ៤ : សន្ទស្សន៍ថ្លៃលំនៅដ្ឋាន..... ៩
- ក្រាហ្វស្តិត ៣ : បម្រែបម្រួលប្រចាំខែនៃសន្ទស្សន៍ថ្លៃលំនៅដ្ឋាន..... ៩
- ក្រាហ្វស្តិត ៤ : បម្រែបម្រួលប្រចាំឆ្នាំនៃសន្ទស្សន៍ថ្លៃលំនៅដ្ឋាន..... ៩
- តារាង ៥ : គម្រោងវិនិយោគដែលបានអនុម័តតាមវិស័យ..... ១០
- ក្រាហ្វស្តិត ៥ : ការវិនិយោគជាអចលនទ្រព្យតាមវិស័យ..... ១០
- ក្រាហ្វស្តិត ៦ : ចំនួនគម្រោងវិនិយោគតាមវិស័យ..... ១០
- តារាង ៦ : គម្រោងវិនិយោគដែលបានអនុម័តតាមបណ្តាប្រទេសចម្បងៗ..... ១១
- តារាង ៧ : អត្រាប្តូរប្រាក់ប្រចាំថ្ងៃ ក្នុងខែមីនា ឆ្នាំ២០២៤..... ១២
- តារាង ៨ : អត្រាប្តូរប្រាក់ប្រចាំខែ (អត្រាចុងគ្រា រៀល/១ដុល្លារអាមេរិក)..... ១៣
- ក្រាហ្វស្តិត ៧ : និន្នាការអត្រាប្តូរប្រាក់ប្រចាំខែ..... ១៣
- តារាង ៩ : តម្លៃប្រាក់រៀលធៀបជាមួយនឹងរូបិយប័ណ្ណផ្សេងៗ (អត្រាទិញផ្លូវការចុងខែ)..... ១៤
- តារាង ១០ : អត្រាការប្រាក់លើប្រាក់បញ្ញើនិងប្រាក់កម្ចីរបស់ធនាគាររៀល..... ១៥
- តារាង ១១ : ស្ថានភាពធនាគារកណ្តាល..... ១៦
- តារាង ១២ : ស្ថានភាពគ្រឹះស្ថានទទួលប្រាក់បញ្ញើផ្សេងទៀត..... ១៧
- តារាង ១៣ : ស្ថានភាពគ្រឹះស្ថានទទួលប្រាក់បញ្ញើ..... ១៨
- តារាង ១៤ : ស្ថានភាពគ្រឹះស្ថានហិរញ្ញវត្ថុផ្សេងទៀត..... ១៩
- តារាង ១៥ : ស្ថានភាពគ្រឹះស្ថានហិរញ្ញវត្ថុ..... ២០
- ក្រាហ្វស្តិត ៨ : ស្ថានភាពគ្រឹះស្ថានហិរញ្ញវត្ថុ..... ២១
- ក្រាហ្វស្តិត ៩ : ធាតុនៃរូបិយវត្ថុសរុប..... ២១
- តារាង ១៦ : ឥណទានផ្តល់ដោយធនាគារទទួលប្រាក់បញ្ញើតាមប្រភេទជំនួញ..... ២២
- ក្រាហ្វស្តិត ១០ : ឥណទានផ្តល់ដោយធនាគារទទួលប្រាក់បញ្ញើតាមប្រភេទជំនួញ ក្នុងខែមីនា ឆ្នាំ២០២៤ (%នៃឥណទានសរុប)... ២២
- តារាង ១៧ : បម្រែបម្រួលប្រចាំខែនៃឥណទានផ្តល់ដោយធនាគារទទួលប្រាក់បញ្ញើតាមប្រភេទជំនួញ..... ២៣
- តារាង ១៨ : ប្រាក់បញ្ញើនៅធនាគារទទួលប្រាក់បញ្ញើ..... ២៤
- ក្រាហ្វស្តិត ១១ : ប្រាក់បញ្ញើចំណាត់ថ្នាក់តាមប្រភេទរូបិយវត្ថុ ក្នុងខែមីនា ឆ្នាំ២០២៤ (%នៃប្រាក់បញ្ញើសរុប)..... ២៤
- តារាង ១៩ : បម្រែបម្រួលប្រចាំខែនៃប្រតិបត្តិការទទួលប្រាក់បញ្ញើរបស់ធនាគារទទួលប្រាក់បញ្ញើ..... ២៥
- ក្រាហ្វស្តិត ១២ : ប្រាក់បញ្ញើជារៀលចំណាត់ថ្នាក់តាមប្រភេទ ក្នុងខែមីនា ឆ្នាំ២០២៤ (%នៃប្រាក់បញ្ញើសរុប)..... ២៦
- ក្រាហ្វស្តិត ១៣ : ប្រាក់បញ្ញើជារូបិយប័ណ្ណចំណាត់ថ្នាក់តាមប្រភេទ ក្នុងខែមីនា ឆ្នាំ២០២៤ (%នៃប្រាក់បញ្ញើជារូបិយប័ណ្ណសរុប)..... ២៦
- តារាង ២០ : សកម្មភាពផ្តល់ឥណទានរបស់គ្រឹះស្ថានមីក្រូហិរញ្ញវត្ថុ និងអង្គការមិនមែនរដ្ឋាភិបាល..... ២៧
- តារាង ២១ : ការដាត់ទាត់មូលប្បទានបត្រជាប្រាក់រៀលតាមរយៈសភាដាត់ទាត់..... ២៨
- តារាង ២២ : ការដាត់ទាត់មូលប្បទានបត្រជាប្រាក់ដុល្លារតាមរយៈសភាដាត់ទាត់..... ២៩
- តារាង ២៣ : ចំនួនភ្ញៀវបរទេសមកដល់ប្រទេសកម្ពុជា..... ៣០
- តារាង ២៤ : ស្ថិតិនាំចូល និងនាំចេញទំនិញរបស់ប្រទេសកម្ពុជា..... ៣១
- តារាង ២៥ : ប្រព័ន្ធធនាគារនៅប្រទេសកម្ពុជា..... ៣២-៣៣

សេចក្តីផ្តើម

អតិផរណាថ្លៃទំនិញប្រើប្រាស់រួមក្នុងខែមីនា ឆ្នាំ២០២៤ នេះ បានថយចុះធៀបនឹងខែកុម្ភៈ និងអត្រាប្តូរប្រាក់ រៀលបានឡើងថ្លៃធៀបនឹងប្រាក់ដុល្លារអាមេរិក។ ក្នុងអំឡុងពេលនេះដែរ ប្រាក់បញ្ញើរបស់និវាសនក្នុងវិស័យធនាគារ បានបន្តកើនឡើង ខណៈដែលឥណទានចំពោះវិស័យឯកជនក៏បានបន្តថយចុះបន្តិចបន្តួច។ ទន្ទឹមនេះ ជញ្ជីងពាណិជ្ជកម្ម ទំនិញអន្តរជាតិបានបង្ហាញនូវការកើនឡើងនៃឱនភាព។

សន្ទស្សន៍ថ្លៃទំនិញប្រើប្រាស់

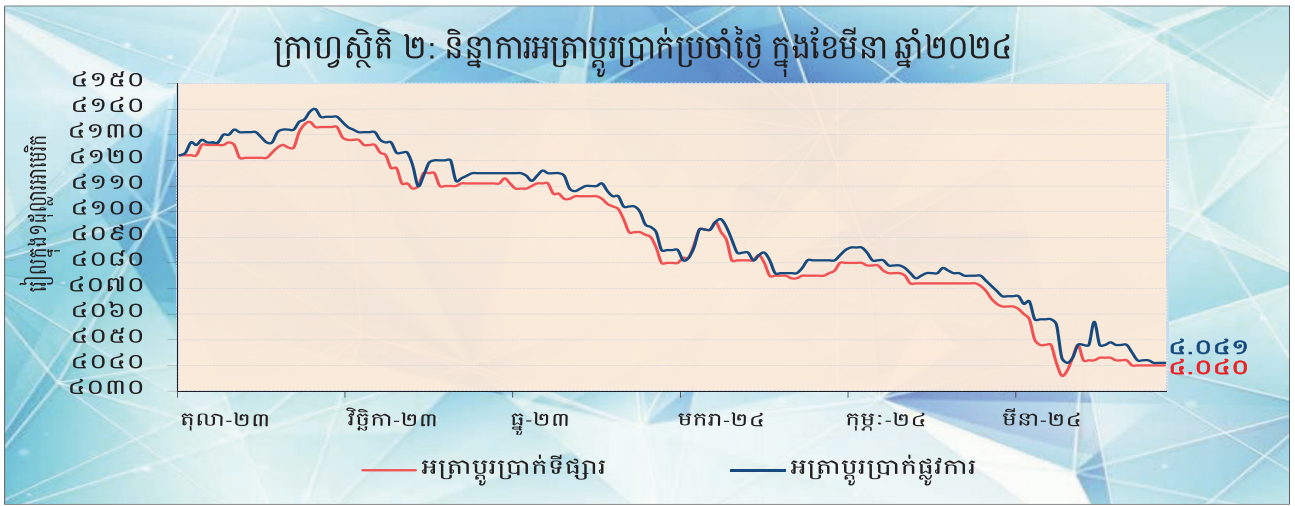
អតិផរណាថ្លៃទំនិញប្រើប្រាស់ (ខែលើខែ) នៅភ្នំពេញបានថយចុះមកត្រឹម ០,៤៥% ក្នុងខែមីនា ឆ្នាំ២០២៤ ពីអត្រា ០,៦៦% ក្នុងខែកុម្ភៈ ក្នុងនោះសន្ទស្សន៍ថ្លៃទំនិញពីក្រុមក្នុងចំណោមទាំងដប់ពីរក្រុមបានថយចុះ និងដប់ ក្រុមផ្សេងទៀតបានកើនឡើង។



ផ្អែកលើបម្រែបម្រួលឆ្នាំលើឆ្នាំនៃសន្ទស្សន៍ថ្លៃទំនិញប្រើប្រាស់រួមបានកើនឡើងបន្តិចដល់ ០,០៣% ក្នុងខែមីនា ឆ្នាំ២០២៤ ពីកម្រិតអវិជ្ជមាន -០,៣% ក្នុងខែកុម្ភៈ ដែលឆ្លុះបញ្ចាំងជាចម្បងពីការកើនឡើងនៃថ្លៃទំនិញ ប្រេងឥន្ធនៈ និងក្រុមម្ហូបអាហារ។

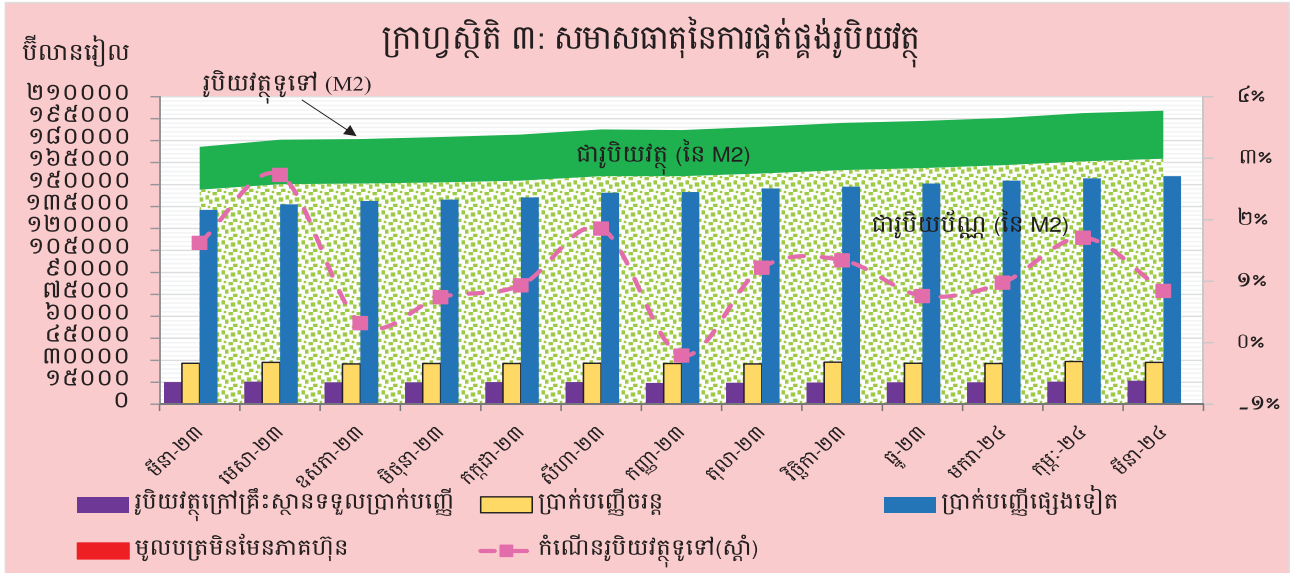
អត្រាប្តូរប្រាក់

ក្នុងខែមីនា ឆ្នាំ២០២៤ នេះ អត្រាទិញទីផ្សារចុងគ្រាប្រាក់រៀលធៀបនឹងប្រាក់ដុល្លារអាមេរិកមានអត្រា ៤.០៤០ រៀលក្នុងមួយដុល្លារអាមេរិក ដោយបានឡើងថ្លៃ ០,៥៩% ធៀបនឹងខែកុម្ភៈ។



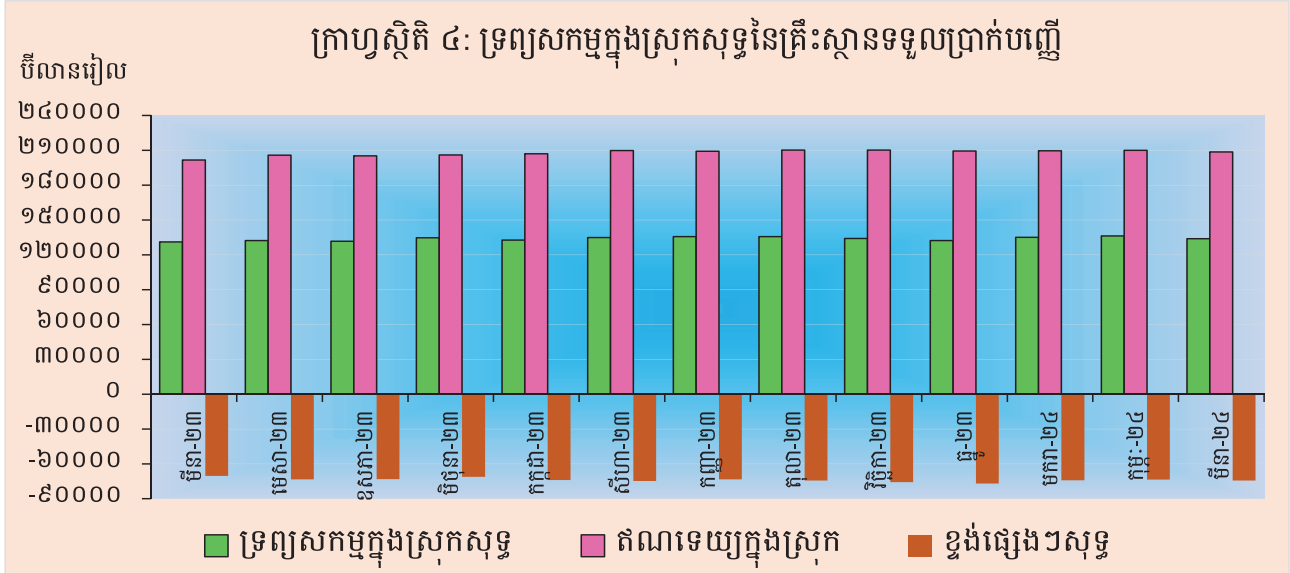
ការផ្គត់ផ្គង់រូបិយវត្ថុ

រូបិយវត្ថុទូទៅ (M2) បានកើនឡើងដល់ចំនួន ២០០.៤៣៧,៩ ប៊ីលានរៀល ក្នុងខែមីនា ឆ្នាំ២០២៤ ពេល គឺកើន ០,៨% ធៀបនឹងខែកុម្ភៈ ឆ្នាំ២០២៤។ សមាសធាតុចម្បងរបស់ M2 បានបង្ហាញថា រូបិយវត្ថុក្រៅគ្រឹះស្ថាន ទទួលប្រាក់បញ្ញើ និងប្រាក់បញ្ញើផ្សេងៗបានកើនឡើងចំនួន ៣,៩% និង ១,១% រៀងគ្នា ខណៈដែលប្រាក់បញ្ញើចរន្ត បានថយចុះចំនួន ១,៩%។



ទ្រព្យសកម្មក្នុងស្រុកសុទ្ធនៃគ្រឹះស្ថានទទួលប្រាក់បញ្ញើ

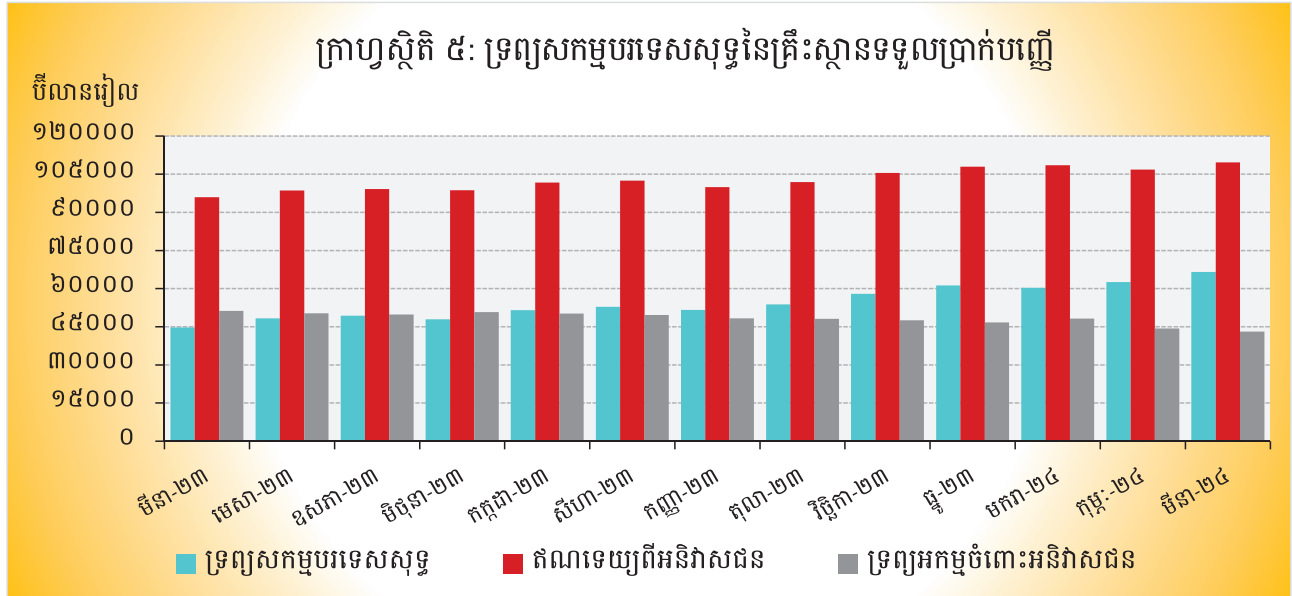
ទ្រព្យសកម្មក្នុងស្រុកសុទ្ធនៃគ្រឹះស្ថានទទួលប្រាក់បញ្ញើបានថយចុះ ១,៧% មក ១៣៣.៨៨៧,៨ ប៊ីលានរៀល ក្នុងខែមីនា ឆ្នាំ២០២៤ ធៀបនឹងខែកុម្ភៈ។ ការថយចុះនេះបណ្តាលមកពីការថយចុះនៃខ្ទង់ផ្សេងៗសុទ្ធចំនួន ១,២% និង ខ្ទង់ឥណទេយក្នុងស្រុកសុទ្ធចំនួន ០,៧%។



ការថយចុះនៃខ្ទង់ផ្សេងៗសុទ្ធ បណ្តាលមកពីការថយចុះនៃខ្ទង់ផ្សេងៗចំនួន ៣,១% ស្របពេលដែលខ្ទង់ដើម ទុនបានកើនឡើងចំនួន ០,៩%។ ការថយចុះនៃខ្ទង់ឥណទេយក្នុងស្រុកសុទ្ធ បណ្តាលមកពីការថយចុះនៃ ខ្ទង់ឥណទាន សុទ្ធចំពោះគ្រឹះស្ថានសាធារណៈមិនមែនហិរញ្ញវត្ថុចំនួន ៤,៨% ខ្ទង់ឥណទានសុទ្ធចំពោះគ្រឹះស្ថានហិរញ្ញវត្ថុផ្សេងៗ ចំនួន ២,៣% និងខ្ទង់ឥណទានចំពោះវិស័យឯកជនចំនួន ០,២%។

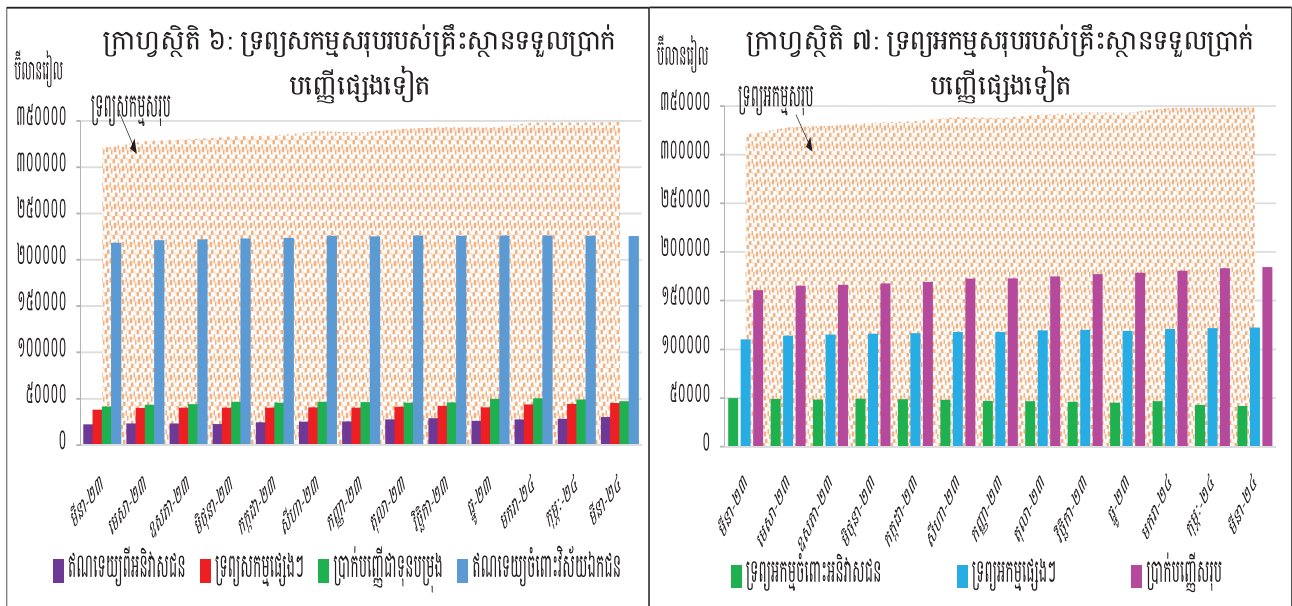
ទ្រព្យសកម្មបរទេសសុទ្ធនៃគ្រឹះស្ថានទទួលប្រាក់បញ្ញើ

ទ្រព្យសកម្មបរទេសសុទ្ធនៃវិស័យធនាគារបានកើនឡើងដល់ចំនួន ៦៦.៥៥០,១ ប៊ីលានរៀល នៅខែមីនា ឆ្នាំ២០២៤ គឺកើន ៦,៤% ធៀបនឹងខែកុម្ភៈ។ ការកើនឡើងនេះ ជាចម្បងបណ្តាលមកពីការកើនឡើងនៃខ្ទង់ទ្រព្យសកម្មបរទេសផ្សេងៗចំនួន ៦,៩% និងខ្ទង់ទុនបម្រុងអន្តរជាតិសរុបចំនួន ១,១% ស្របពេលដែលខ្ទង់ទ្រព្យអកម្មបរទេសបានថយចុះចំនួន ២,៧%។



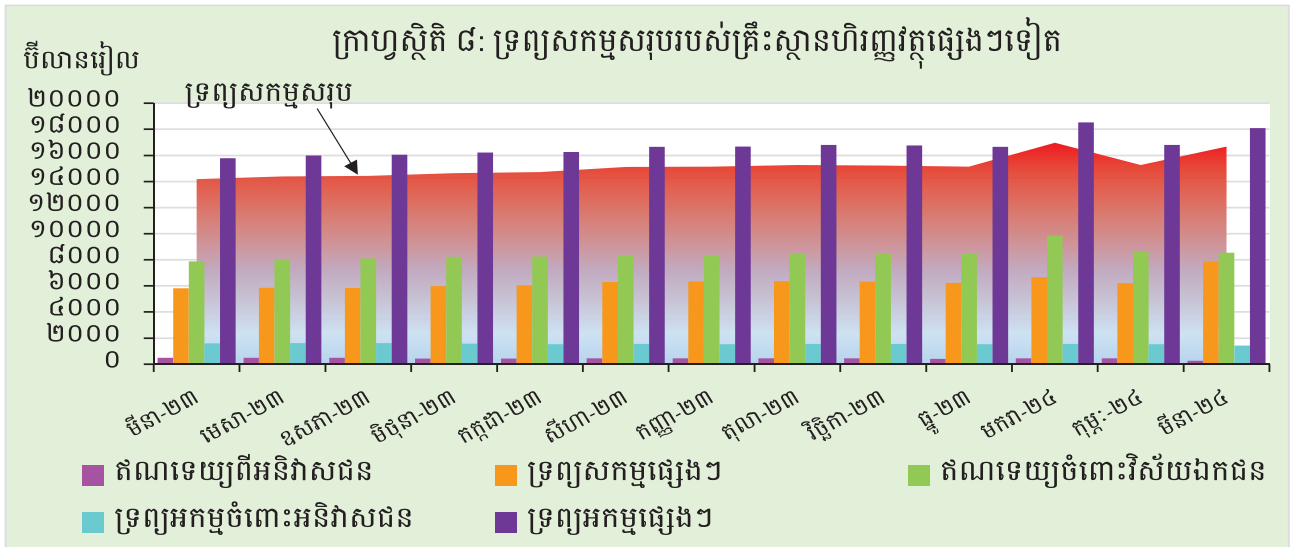
ប្រតិបត្តិការរបស់គ្រឹះស្ថានទទួលប្រាក់បញ្ញើផ្សេងៗទៀត

ទ្រព្យសកម្មសរុបរបស់គ្រឹះស្ថានទទួលប្រាក់បញ្ញើផ្សេងៗទៀត (រាប់បញ្ចូលធនាគារពាណិជ្ជ និងគ្រឹះស្ថានមីក្រូហិរញ្ញវត្ថុទទួលប្រាក់បញ្ញើ) ក្នុងខែមីនា ឆ្នាំ២០២៤ នេះ មានចំនួន ៣៤៨.៨១៣,១ ប៊ីលានរៀល កើនឡើង ០,១% ធៀបនឹងខែមុន។



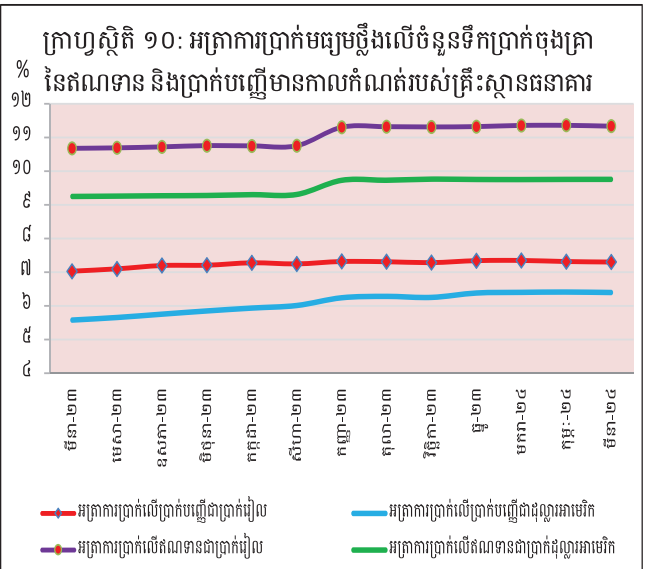
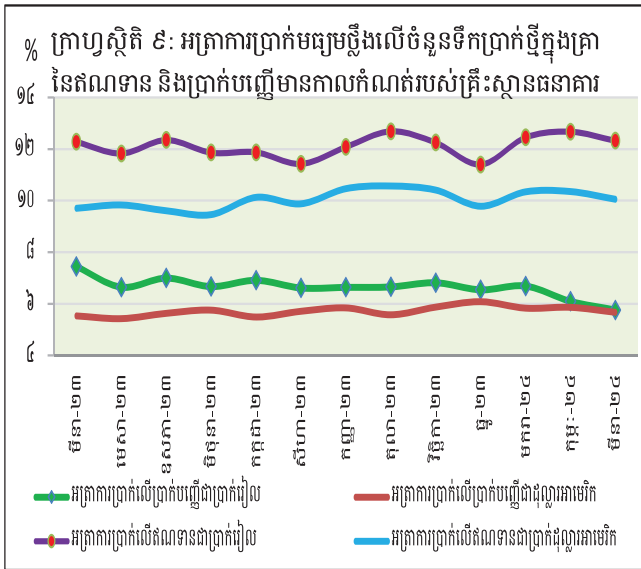
ប្រតិបត្តិការរបស់គ្រឹះស្ថានហិរញ្ញវត្ថុផ្សេងៗទៀត

ទ្រព្យសកម្មសរុបរបស់គ្រឹះស្ថានហិរញ្ញវត្ថុផ្សេងៗទៀតក្នុងខែមីនា ឆ្នាំ២០២៤ នេះ បានកើនឡើង ៩,២% ធៀបនឹងខែកុម្ភៈ ដល់ចំនួន ១៦.៦៧០,៤ ប៊ីលានរៀល។



អត្រាការប្រាក់លើប្រាក់បញ្ញើ និងឥណទានរបស់ធនាគារទទួលប្រាក់បញ្ញើ

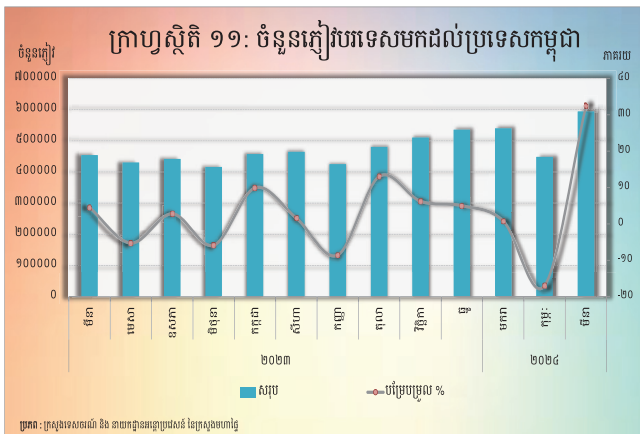
បម្រែបម្រួលអត្រាការប្រាក់លើប្រាក់បញ្ញើ និងប្រាក់កម្ចីនៃវិស័យធនាគារ ក្នុងខែមីនា ឆ្នាំ២០២៤ នេះ បង្ហាញថា អត្រាការប្រាក់លើប្រាក់បញ្ញើមានកាលកំណត់ដែលវាស់ដោយកម្រិតមធ្យមថ្លឹងតាមទំហំនៃប្រតិបត្តិការធនាគារ (ប្រាក់បញ្ញើថ្មីក្នុងខែ) ជាប្រាក់រៀលបានថយចុះ ០,៣៣% មកអត្រា ៥,៧៦% និងអត្រាការប្រាក់ដូចគ្នាជាដុល្លារអាមេរិកបានថយចុះ ០,១៩% មកអត្រា ៥,៦៧%។ ក្នុងអំឡុងពេលនេះដែរ អត្រាការប្រាក់លើប្រាក់កម្ចីមានកាលកំណត់ដែលវាស់ដោយកម្រិតមធ្យមថ្លឹងតាមទំហំប្រតិបត្តិការធនាគារ (ប្រាក់កម្ចីថ្មីក្នុងខែ) ជាប្រាក់រៀលបានថយចុះ ០,៣៥% មកអត្រា ១២,៣២% និងអត្រាការប្រាក់ដូចគ្នាជាដុល្លារអាមេរិកបានថយចុះ ០,៣% មកអត្រា ១០,០៥%។



ការមកដល់នៃភ្ញៀវបរទេស

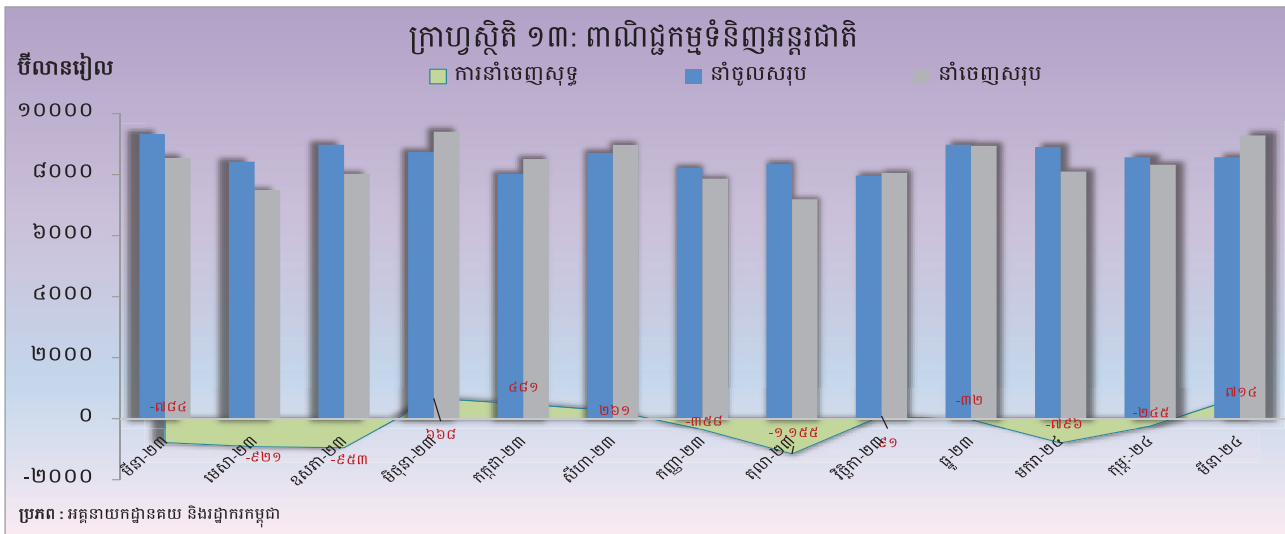
ចំនួនភ្ញៀវបរទេសមកដល់ប្រទេសកម្ពុជាក្នុងខែមីនា ឆ្នាំ២០២៤ នេះ មានចំនួន ៥៩៤.១០៣ នាក់ កើនឡើង ៣២,៤% បន្ទាប់ពីបានថយចុះ ១៦,៩% កាលពីខែមុន។ គោលបំណងចម្បងនៃភ្ញៀវបរទេសមកដល់ប្រទេសកម្ពុជា គឺការធ្វើវិស្សមកាល និងជំនួញ ដែលមានសមាមាត្រ ៧៦,៤% និង ២១,៨% នៃចំនួនភ្ញៀវសរុប រៀងគ្នា។

សមាមាត្រនៃភ្ញៀវទេសចររបរទេសចូលមកប្រទេសកម្ពុជាច្រើនជាងគេ គឺមកពី ប្រទេស ថៃ វៀតណាម ចិន ឡាវ សហរដ្ឋអាមេរិក ឥណ្ឌូនេស៊ី អង់គ្លេស កូរ៉េខាងត្បូង បារាំង និងជប៉ុន។

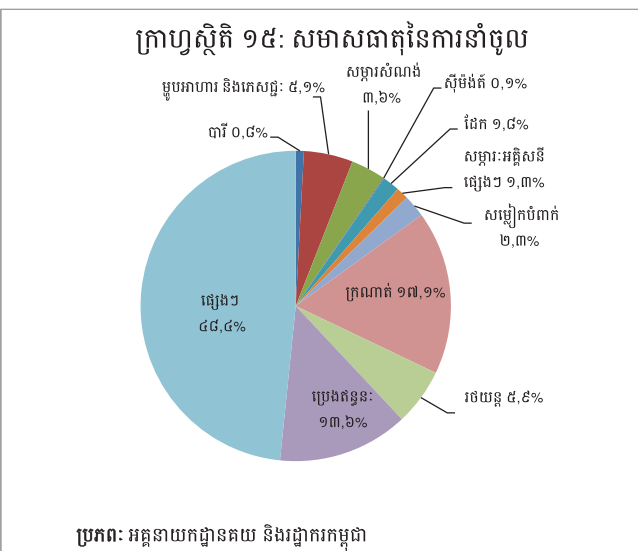
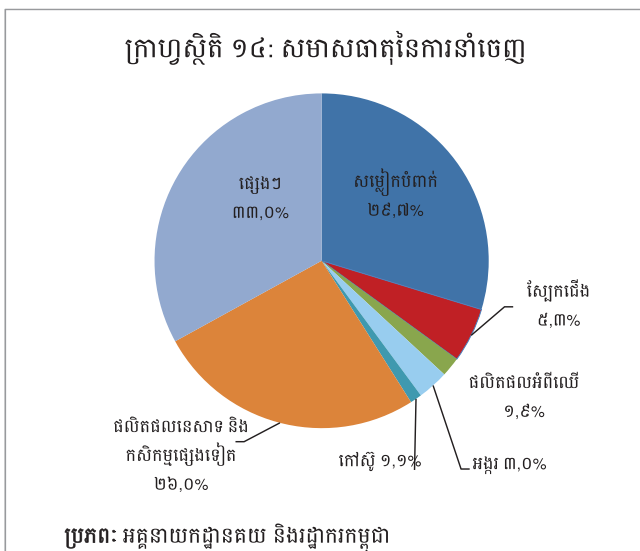


ពាណិជ្ជកម្មទំនិញអន្តរជាតិ

ក្នុងខែមីនា ឆ្នាំ២០២៤ ពាណិជ្ជកម្មទំនិញអន្តរជាតិបានបង្ហាញនូវឱនភាព ៧១៤,២ ប៊ីលានរៀល (៨,៣%) បន្តពីឱនភាព ២៤៥,៣ ប៊ីលានរៀល (២,៩%) ក្នុងខែកុម្ភៈ។



សមាសធាតុចម្បងនៃការនាំចេញសរុបក្នុងខែនេះគឺ សម្លៀកបំពាក់ ត្រីនិងផលិតផលកសិកម្មផ្សេងៗ ផលិតផលកាត់ដេរផ្សេងៗ ស្បែកជើង គ្រឿងបំណែកអេឡិចត្រូនិច អង្ករ ផលិតផលអំពីឈើ កង់ កៅស៊ូ និងគ្រឿងបន្លាស់រថយន្តនិងកង់។ រីឯ សមាសធាតុចម្បងនៃការនាំចូលសរុបក្នុងខែនេះគឺ ក្រណាត់ ប្រេងឥន្ធនៈ រថយន្ត ម្ហូបអាហារនិងភេសជ្ជៈ សម្ភារៈសំណង់ សម្លៀកបំពាក់ ដែក សម្ភារៈអគ្គីសនីផ្សេងៗ ថ្នាំពេទ្យ បារី ជី និងមាស។



តារាង ១ : សន្ទស្សន៍ថ្លៃទំនិញប្រើប្រាស់ និងអត្រាអភិវឌ្ឍន៍

១. សន្ទស្សន៍ថ្លៃទំនិញប្រើប្រាស់ (CPI) និងសន្ទស្សន៍ថ្លៃតាមក្រុមមុខទំនិញ

(គុណ-ឆ្នាំ ២០០៦=១០០)

	វិច្ឆិកា-២០៣	ធ្នូ-២០៣	មករា-២០៤	កុម្ភៈ-២០៤	មីនា-២០៤
មុខទំនិញរួមមុខ	២០៣,៦២	២០២,៨៤	១៩៧,៨២	១៩៩,១២	២០០,០៣
អាហារ និងភេសជ្ជៈ:មិនមែនជាតិស្រវឹង	២៥៤,៦៧	២៥៣,០៩	២៤៥,៦៩	២៤៦,៨៥	២៤៨,៥៦
ភេសជ្ជៈ:មានជាតិស្រវឹង និងថ្នាំជក់	១៨៦,២០	១៨៦,៥៣	១៧៩,៩១	១៨០,២៦	១៨០,៤៨
សម្លៀកបំពាក់ និងស្បែកជើង	១៨៣,១៧	១៨៣,០៥	១៧៧,៤៤	១៧៨,៤២	១៨០,០៥
ផ្ទះសំបែង ទឹក អគ្គិសនី ឧស្ម័ន និងឥន្ធនៈដទៃទៀត	១៤១,៨៥	១៤១,៦០	១៣៨,៦៣	១៣៩,៣១	១៣៩,៧០
គ្រឿងសង្ហារឹម សម្ភារៈប្រើប្រាស់គ្រួសារនិងការថែទាំផ្ទះជាប្រចាំ	១៦៣,៦៥	១៦៣,៦៧	១៦១,៨៥	១៦២,០៩	១៦២,៥០
សុខាភិបាល	១៤២,៩២	១៤២,៣៨	១៤១,៧៩	១៤២,១៧	១៤២,៥៧
ការដឹកជញ្ជូន	១២៤,៨០	១២៥,៦៤	១២៣,៦៦	១២៦,៦១	១២៦,៤២
គមនាគមន៍	៦៦,៦៣	៦៦,៥៨	៦៦,៣៤	៦៦,៤១	៦៦,៤១
ការកម្សាន្ត និងវប្បធម៌	១៣៣,០៩	១៣២,៩០	១២៨,៩៣	១២៩,៧២	១៣០,៤៧
ការសិក្សា	១៧២,២៩	១៧៣,៥២	១៧១,៦២	១៧២,២៩	១៧៣,៦៦
ភោជនីយដ្ឋាន	៣២៥,៧៧	៣២៣,៨៨	៣១៧,២២	៣២០,៥៨	៣១៩,៩០
ទំនិញ និងសេវាកម្មផ្សេងៗ	១៧១,៧៣	១៧១,៨៩	១៦៨,៦៩	១៦៩,២៩	១៦៩,៧៩

២. បម្រែបម្រួលជាភាគរយនៃសន្ទស្សន៍ថ្លៃទំនិញប្រើប្រាស់ និងទាញយក

២.១ បម្រែបម្រួលជាភាគរយប្រចាំខែ

មុខទំនិញរួមមុខ	-០,៦៥	-០,៣៨	-២,៤៨	០,៦៦	០,៤៥
អាហារ និងភេសជ្ជៈ:មិនមែនជាតិស្រវឹង	-០,៦០	-០,៦២	-២,៩២	០,៤៧	០,៦៩
ភេសជ្ជៈ:មានជាតិស្រវឹង និងថ្នាំជក់	០,០២	០,១៨	-៣,៥៥	០,១៩	០,១២
សម្លៀកបំពាក់ និងស្បែកជើង	-០,៣៤	-០,០៦	-៣,០៧	០,៥៥	០,៩២
ផ្ទះសំបែង ទឹក អគ្គិសនី ឧស្ម័ន និងឥន្ធនៈដទៃទៀត	-០,៣៧	-០,១៧	-២,១០	០,៤៩	០,២៨
គ្រឿងសង្ហារឹម សម្ភារៈប្រើប្រាស់គ្រួសារនិងការថែទាំផ្ទះជាប្រចាំ	-០,១០	០,០១	-១,១១	០,១៥	០,២៥
សុខាភិបាល	-០,៤៩	-០,៣៨	-០,៤១	០,២៧	០,២៨
ការដឹកជញ្ជូន	-១,៧៩	០,៦៨	-១,៥៨	២,៣៩	-០,១៥
គមនាគមន៍	-០,០៨	-០,០៧	-០,៣៧	០,១២	០,០០
ការកម្សាន្ត និងវប្បធម៌	-០,៣០	-០,១៤	-២,៩៩	០,៦១	០,៥៨
ការសិក្សា	០,០០	០,៧១	-១,១០	០,៣៩	០,៧៩
ភោជនីយដ្ឋាន	-១,០៦	-០,៥៨	-២,០៦	១,០៦	-០,២១
ទំនិញ និងសេវាកម្មផ្សេងៗ	-០,០៣	០,០៩	-១,៨៦	០,៣៥	០,៣០

២.២ បម្រែបម្រួលជាភាគរយធៀបនឹងខែដូចគ្នានៃឆ្នាំមុន

មុខទំនិញរួមមុខ	២,៦៩	២,៧២	-០,៤៨	-០,២៩	០,០៣
អាហារ និងភេសជ្ជៈ:មិនមែនជាតិស្រវឹង	៣,៥៥	៣,០៨	-០,៣៧	-០,២៨	០,០១
ភេសជ្ជៈ:មានជាតិស្រវឹង និងថ្នាំជក់	៣,៧៤	៣,៦៩	-០,១៧	-០,១១	-០,១៧
សម្លៀកបំពាក់ និងស្បែកជើង	៣,១១	៣,៥៩	០,២៣	០,៥១	១,១៦
ផ្ទះសំបែង ទឹក អគ្គិសនី ឧស្ម័ន និងឥន្ធនៈដទៃទៀត	២,២១	២,២៤	-០,២១	-០,០៨	០,៣២
គ្រឿងសង្ហារឹម សម្ភារៈប្រើប្រាស់គ្រួសារនិងការថែទាំផ្ទះជាប្រចាំ	១,៤២	១,៣៩	០,០៦	០,១០	០,២២
សុខាភិបាល	-០,៥២	០,៤៣	-០,១១	០,០២	០,២៥
ការដឹកជញ្ជូន	-០,៩២	១,៩៧	-១,៧៩	-០,៣៥	០,១៣
គមនាគមន៍	០,៣៧	០,៣៧	-០,១០	-០,០៥	-០,០៥
ការកម្សាន្ត និងវប្បធម៌	៣,៧០	៣,៣៩	-០,២១	-០,២៥	-០,០៨
ការសិក្សា	១,៦៥	២,០៤	០,៧២	១,១១	១,៥៨
ភោជនីយដ្ឋាន	២,៤៦	២,៧៣	-១,២៦	-១,៣៣	-០,៨២
ទំនិញ និងសេវាកម្មផ្សេងៗ	២,៩០	២,៤២	០,១១	០,២៥	០,២៦

៣. សន្ទស្សន៍ថ្លៃទំនិញប្រើប្រាស់គិតជាមធ្យមអំពីខែ

បម្រែបម្រួលជាភាគរយឆ្នាំលើឆ្នាំ (%)	៣,៤៤	៣,១០	១,៦៤	០,៦៤	-០,២៥
------------------------------------	------	------	------	------	-------

៤. សន្ទស្សន៍ថ្លៃទំនិញប្រើប្រាស់គិតជាមធ្យមអំពីខែដប់ពីរខែ

បម្រែបម្រួលជាភាគរយឆ្នាំលើឆ្នាំ (%)	២,១៤	២,១៣	១,៨៤	១,៦៤	១,៥៨
------------------------------------	------	------	------	------	------

ប្រភព : វិទ្យាស្ថានជាតិស៊ីអិ

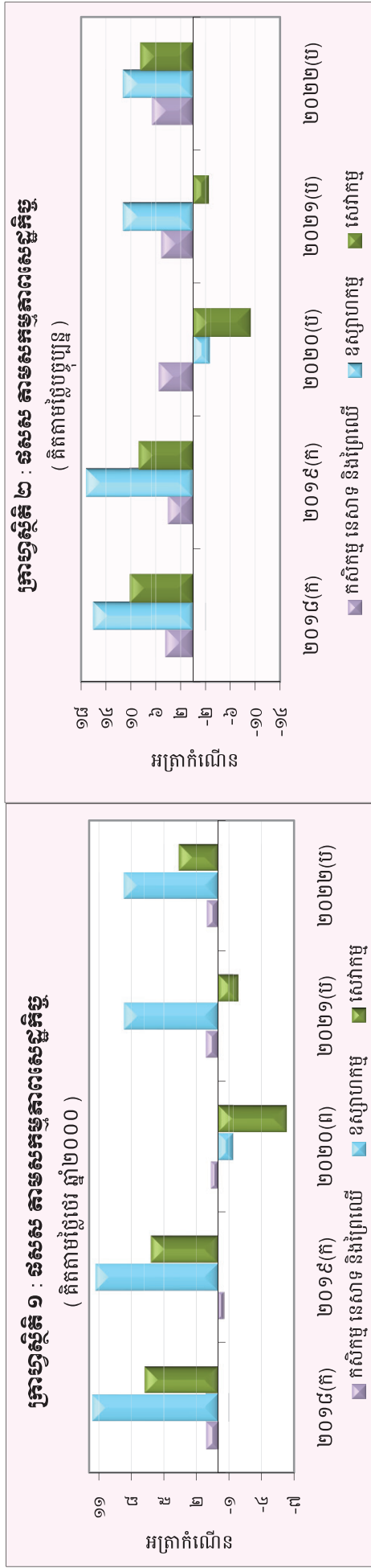
តារាង ២ : មុខទំនិញឡើងថ្លៃ ក្នុងខែមីនា ឆ្នាំ២០២៤

ល.រ	មុខទំនិញគ្រប់មុខ	មេគុណ	សន្តស្សន៍			បម្រែបម្រួលជាភាគរយ	
			មីនា-២៣	កុម្ភៈ-២៤	មីនា-២៤	ខែលើខែ	ឆ្នាំលើឆ្នាំ
១	សម្លៀកបំពាក់ផ្សេងទៀតទាំងពីរភេទ	០,២២២	១៤៦,៨១	១៤៧,១១	១៥១,១៤	២,៧	២,៩
២	បន្លែជាផ្លែ	១,១៣៨	៣៦៧,៩៦	៣៦៣,៣៤	៣៧២,៨៨	២,៦	១,៣
៣	សេវាកម្មថែរក្សា និងជួសជុលលំនៅដ្ឋាន	០,៤៣៥	២១៨,៣៧	២១៧,៩១	២២២,៨៣	២,៣	២,០
៤	ដំណាំសណ្តែកសម្រាប់យកគ្រាប់	០,៤១៣	២៦០,៧៩	២៦០,៩៨	២៦៥,៩៧	១,៩	២,០
៥	បន្លែជាមើមដទៃទៀត	០,៤៥៦	២៩០,៧៩	២៨៩,៨៥	២៩៤,៩៩	១,៨	១,៤
៦	សម្ភារៈ និងបរិក្ខារសម្រាប់លំនៅដ្ឋាន និងសួនច្បារ	០,០១៧	២៣០,៥៧	២២៧,៨៤	២៣១,០១	១,៤	០,២
៧	បន្លែស្លឹក និង ដើម ជាង ១៥	២,០៣១	២៤៣,៩៨	២៤១,៣៧	២៤៤,៥៦	១,៣	០,២
៨	ដំណាំមើម	០,៤៣៩	២២៦,៣៦	២៥៥,៦៣	២២៨,៥៩	១,៣	១,០
៩	នំសរវែស	១,០០៨	២៤២,៧៤	២៤០,៧៨	២៤៣,៥៧	១,២	០,៣
១០	ថ្លៃឈើស្រស់	៤,០៩៤	២៦៣,៣១	២៦១,៣០	២៦៤,២៦	១,១	០,៤
១១	វត្ថុធាតុដើមសម្លៀកបំពាក់	០,៣៣៤	១៩៨,៦៥	១៩៨,៧៨	២០១,០០	១,១	១,២
១២	ការតុបតែងសក់ និងការសម្អិតសម្អាង	០,០៨១	១៩៧,០៤	១៩៩,១៦	២០១,៣៤	១,១	២,២
១៣	សេវាកម្មមន្ទីរពេទ្យ	០,៤១២	១៩២,៧០	១៩២,៧០	១៩៤,៧៥	១,១	១,១
១៤	គ្រាប់រុក្ខជាតិស្លូតដែលបរិភោគបាន	០,៥៥៦	២៥០,៦២	២៥០,៦១	២៥៣,២២	១,០	១,០
១៥	ស្បែកជើង	០,៦៤១	១៩១,៨៦	១៩៣,៣៧	១៩៥,២៩	១,០	១,៨
១៦	សម្លៀកបំពាក់ និងសម្ភារៈដទៃទៀត	០,០៥៩	១៥៧,៦០	១៥៧,៧១	១៥៩,១៦	០,៩	១,០
១៧	ផលិតផលធ្វើពីទឹកដោះគោ	១,៥៥២	១៧៨,៧៧	១៧៧,៩១	១៧៩,៣៥	០,៨	០,៣
១៨	ការសិក្សា	១,១៧៤	១៧០,៩៥	១៧២,២៩	១៧៣,៦៦	០,៨	១,៦
១៩	ផលិតផលម្ហូបអាហារ	១,៤០៤	២៥៣,១៩	២៥១,២០	២៥៣,១៣	០,៨	០,០
២០	សម្លៀកបំពាក់បុរស និងកុមារ	០,៦២១	១៧៤,២៥	១៧៣,៩៣	១៧៥,២៣	០,៧	០,៦
២១	ឥន្ធនៈរ៉ែង	១,៤៧៥	២៥១,៣៧	២៥១,០៦	២៥២,៩២	០,៧	០,៦
២២	វាយនភ័ណ្ឌប្រើក្នុងគ្រួសារ	០,០១៥	២០១,៩៥	២០១,២៩	២០២,៧៣	០,៧	០,៤
២៣	សាច់ទាស្រស់	០,៣១៩	២២៤,៦៤	២២៣,៨៣	២២៥,៣៩	០,៧	០,៣
២៤	ត្រីស្រស់	៧,៤៣៥	២៧០,៧៥	២៦៧,៨៣	២៦៩,៦៩	០,៧	-០,៤
២៥	ប្រេងឆា និងខ្លាញ់	០,៩២០	២៣៤,៧៩	២៣៣,៣៩	២៣៤,៨៩	០,៦	០,០
២៦	សម្លៀកបំពាក់ស្ត្រី និងក្មេងស្រី	១,០៦៥	១៧៥,៥០	១៧៥,៨៤	១៧៦,៩៣	០,៦	០,៨
២៧	ត្រីកែច្នៃ	១,៦៤៦	៣០៥,០៤	៣០២,៩៨	៣០៤,៨៣	០,៦	-០,១
២៨	ប្រដាប់ប្រើប្រាស់អគ្គិសនី ទំនិញ និងផលិតផលថែទាំផ្ទាល់ខ្លួន	០,៣៩៩	១៧៥,១៦	១៧៥,០៦	១៧៦,០៨	០,៦	០,៥
២៩	ការកម្សាន្ត និងវប្បធម៌	២,៩១២	១៣០,៥៨	១២៩,៧២	១៣០,៤៧	០,៦	-០,១
៣០	អង្ករលេខ១ ផ្កាខ្ចីគុណភាពល្អ បាត់ដំបង	៣,០៥២	២៤៨,៨៨	២៤៩,២៦	២៥០,៦៩	០,៦	០,៧
៣១	គ្រឿងប្រើប្រាស់ធ្វើពីកែវ ប្រើលើតុ និងផ្ទះបាយ	០,០៧៨	១៥៣,៨២	១៥២,៩៨	១៥៣,៨០	០,៥	០,០
៣២	ធុញជាតិដទៃទៀត	០,០៩០	៣៦៣,១៣	៣៥៩,០៩	៣៦១,០២	០,៥	-០,៦
៣៣	ស៊ុតកែច្នៃ	០,០៧៩	១៧៦,៣៨	១៧៣,៨៥	១៧៤,៧៣	០,៥	-០,៩
៣៤	ខោអាវកូនក្មេងអាយុក្រោម១ឆ្នាំ	០,០៥៤	១៤៤,៤៧	១៤៤,៤៨	១៤៥,២០	០,៥	០,៥
៣៥	សម្ភារៈសម្រាប់ថែរក្សា និងជួសជុលជម្រកស្នាក់នៅ	៣,៦៦៣	១៦៦,៩១	១៦៦,២៧	១៦៧,០៦	០,៥	០,១
៣៦	សម្ភារៈប្រើប្រាស់ក្នុងផ្ទះ	០,៣៩៧	១២៥,៨០	១២៥,៥៤	១២៦,១២	០,៥	០,៣
៣៧	គ្រឿងបន្លាស់និងសម្ភារៈបន្ទាប់បន្សំ	០,០៨៤	៣០២,៥៨	៣០២,៥០	៣០៣,៧១	០,៤	០,៤
៣៨	ស៊ុតស្រស់	១,០១៣	១៦៥,៨០	១៦៥,០៥	១៦៥,៦៥	០,៤	-០,១
៣៩	ថ្លៃឈើស្លូតនិងទុកបានយូរ	០,០៨៦	១៩៧,៣៨	១៩៦,១៧	១៩៦,៨៥	០,៣	-០,៣
៤០	ស្ករ ដំណាប់ ទឹកឃ្មុំ ស្លកូឡា	១,៤៨៩	១៦៦,៦៥	១៦៧,៦៦	១៦៨,២១	០,៣	០,៩

ប្រភព : វិទ្យាស្ថានជាតិស្ថិតិ

តារាង ៣ : វិនិយោគប្រាក់ចំណូល (ធិសេស)

	វិនិយោគប្រាក់ចំណូល (ធិសេស)			
	ឆ្នាំ២០១៨(ក)	ឆ្នាំ២០១៩(ក)	ឆ្នាំ២០២០(ក)	ឆ្នាំ២០២១(ក)
ធិសេស គិតជាពាន់លានរៀល	៥២.៤៥០	៥៦.៥៧៤	៥៦.៤៨៦	៥៦.៥០៣
ធិសេស គិតជាពាន់ដុល្លារអាមេរិក	១៣.០០១	១៣.៩០១	១៣.៤៤៤	១៤.៥៥២
អត្រាកំណើននៃ ធិសេស	៧,៥	៧,១	៣,០	៥,៣
អត្រាកំណើន ធិសេស តាមសេដ្ឋកិច្ច				
កសិកម្ម នេសាទ និងព្រៃឈើ	១,១	-០,៥	១,១	១,០
ឧស្សាហកម្ម	១១,៦	១១,៣	៤,៧	៤,៧
សេវាកម្ម	៦,៤	៦,២	-១,៩	៣,៦
ធិសេស សម្រាប់មនុស្សឆ្នាំ (គិតជាពាន់រៀល)	៣,៤	៣,៥	៣,៤	៣,៥
ធិសេស សម្រាប់មនុស្សឆ្នាំ (គិតជាដុល្លារអាមេរិក)	៤២៦	៤៧១	៤៤៤	៤៦៤



(២) : ការបញ្ជាក់យោបល់
 (៣) : ការបញ្ជាក់យោបល់
 (៤) : ទិន្នន័យពីការប្រែប្រួល
 ប្រភព : វិទ្យាស្ថានព្រឹត្តិបត្រ

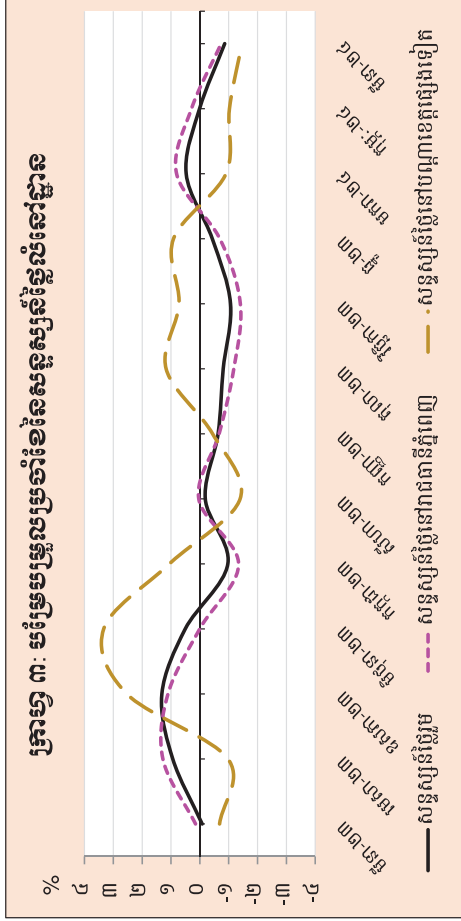
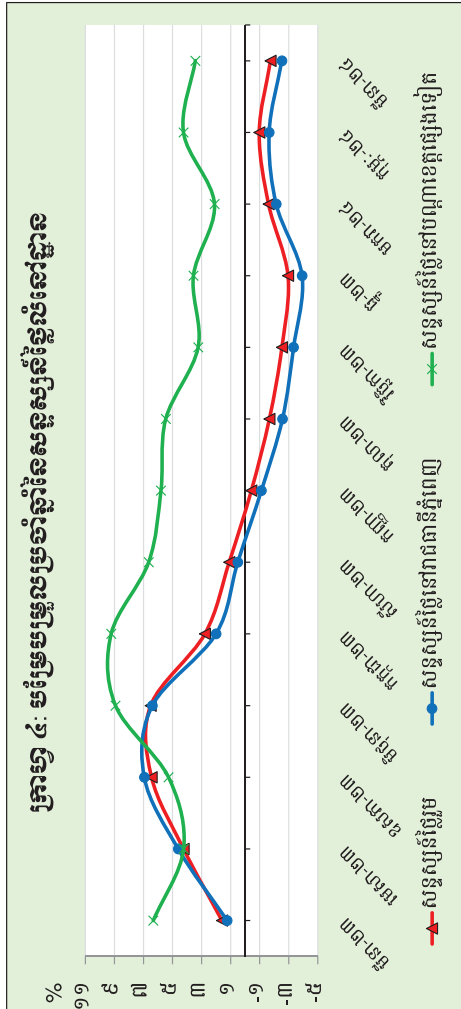
តារាង ៤: សន្ទស្សន៍ផ្លែឈើសេវា

	មករា-២៣	កុម្ភៈ-២៣	មីនា-២៣	មេសា-២៣	ឧសភា-២៣	មិថុនា-២៣	កក្កដា-២៣	សីហា-២៣	កញ្ញា-២៣	តុលា-២៣	វិច្ឆិកា-២៣	ធ្នូ-២៣	មករា-២៤	កុម្ភៈ-២៤	មីនា-២៤	
សន្ទស្សន៍ផ្លែឈើសេវា (២០២០ = ១០០)																
សន្ទស្សន៍ផ្លែឈើសេវា	១១៣,៨	១១៣,១	១១៣,០	១១៤,១	១១៥,៦	១១៦,១	១១៦,១	១១៥,០	១១៤,៨	១១៤,១	១១៣,១	១១១,៩	១១២,០	១១២,០	១១១,០	១១១,០
សន្ទស្សន៍ផ្លែឈើសេវា	១១៤,៨	១១៤,៦	១១៤,៧	១១៦,២	១១៧,៥	១១៧,៥	១១៥,៥	១១៥,៥	១១៥,៥	១១៥,២	១១៣,៤	១១១,៤	១១២,៣	១១២,៣	១១១,៧	១១១,៨
សន្ទស្សន៍ផ្លែឈើសេវា	១០៨,២	១០៨,៩	១០៨,៩	១០៨,១	១០៨,៧	១០៨,៧	១០៨,៣	១០៨,៤	១០៨,៤	១០៨,៤	១០៨,៧	១១១,៤	១១០,៤	១១០,៤	១០៨,៣	១០៧,៧
ប្រមូលផ្តុំសេវាសេវាសេវា (%)																
សន្ទស្សន៍ផ្លែឈើសេវា	-០,៩	-០,៦	-០,១	០,៩	១,៣	១,៣	០,៥	-១,០	-០,២	-០,៦	-០,៨	-០,១	០,៥	០,០	-០,៤	-០,៤
សន្ទស្សន៍ផ្លែឈើសេវា	-១,០	-០,២	០,១	១,៣	១,១	១,១	០,០	-១,៣	០,០	-០,៧	-១,២	-០,៤	០,៨	០,៣	-០,៧	-០,៧
សន្ទស្សន៍ផ្លែឈើសេវា	០,៥	-៣,១	-០,៧	-១,០	២,៥	៣,៣	១,១	-១,៤	-១,៤	១,២	១,២	០,៧	-០,៥	-០,៥	-១,០	-១,៤
ប្រមូលផ្តុំសេវាសេវាសេវា (%)																
សន្ទស្សន៍ផ្លែឈើសេវា	២,៨	១,១	១,៦	៤,២	៦,៤	៦,៤	៦,៤	២,៨	១,១	-០,៤	-១,៧	-២,៥	-១,៦	-១,៦	-១,៧	-១,៧
សន្ទស្សន៍ផ្លែឈើសេវា	២,៣	០,៦	១,២	៤,៦	៦,៩	៦,៩	៦,៩	២,០	០,៥	-១,១	-២,៦	-៣,១	-២,១	-១,៧	-២,៥	-២,៥
សន្ទស្សន៍ផ្លែឈើសេវា	៧,៥	៥,៤	៦,៣	៤,២	៤,៣	៤,៥	៤,៥	៤,២	៦,៦	៤,៨	៥,៥	៣,២	២,១	២,១	៤,២	៣,៤

កំណត់សម្គាល់៖

វិធីសាស្ត្រប្រើប្រាស់ក្នុងការគណនាសន្ទស្សន៍ផ្លែឈើសេវា (Residential Property Price Index- RPPi) ត្រូវបានយកមកប្រើប្រាស់ក្នុងការគណនាសន្ទស្សន៍ផ្លែឈើសេវា ការបែងចែកសន្ទស្សន៍ផ្លែឈើសេវា របស់សហរដ្ឋអាមេរិក (IMF) មេត្តាមើលទៅទីតាំង (https://www.imf.org/en/Data/Statistics/RPPi-guide) ដើម្បីប្រើប្រាស់វិធីសាស្ត្រ time-dummy hedonic with 18-month rolling windows ។

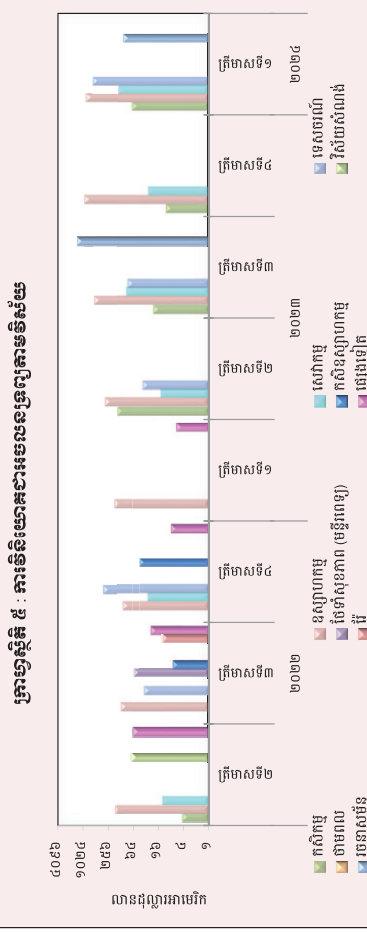
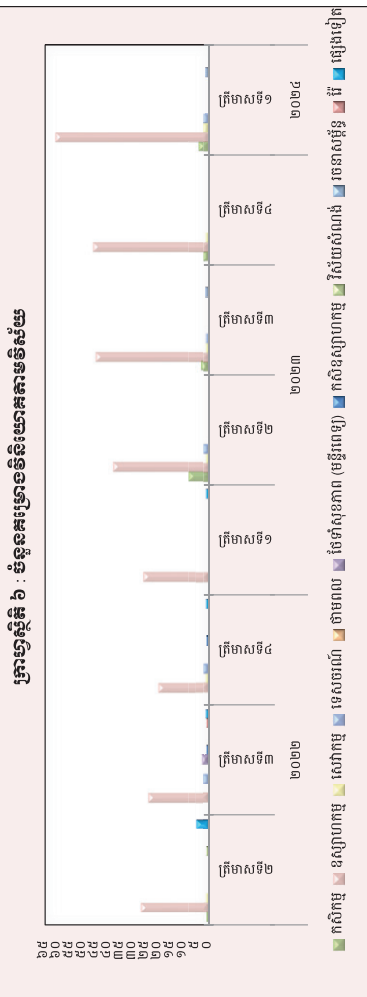
*ទិន្នន័យកែសម្រួល



តារាង ៥: ការប្រែប្រួលនៃចំណាយសេវាសាធារណៈស្របតាមវិស័យ

(ឯកតា : ពាន់ដុល្លារអាមេរិក)

វិស័យ	សរុប		សេវាសាធារណៈ		សេវាសាធារណៈ		សេវាសាធារណៈ		សេវាសាធារណៈ		សេវាសាធារណៈ		សេវាសាធារណៈ		សេវាសាធារណៈ		សេវាសាធារណៈ		សេវាសាធារណៈ		
	កម្រិត	អត្រា	កម្រិត	អត្រា	កម្រិត	អត្រា	កម្រិត	អត្រា	កម្រិត	អត្រា	កម្រិត	អត្រា	កម្រិត	អត្រា	កម្រិត	អត្រា	កម្រិត	អត្រា	កម្រិត	អត្រា	
២០១៨																					
សរុប	១៣	៤៤៤,២	១១៥	៩៨៤,០	១០	២៤៦,៦	១២	១៥៧,៧	១២	១៥៧,៧	១២	១៥៧,៧	១២	១៥៧,៧	១២	១៥៧,៧	១២	១៥៧,៧	១២	១៥៧,៧	១២
២០១៩																					
សរុប	៥	៦៨,៧	១៦៤	៤៩៩,៥	១០	១០២,៤	១៧	១០២,៤	១៧	១០២,៤	១៧	១០២,៤	១៧	១០២,៤	១៧	១០២,៤	១៧	១០២,៤	១៧	១០២,៤	១៧
២០២០																					
សរុប	៧	១០៥,៦	១៣០	១.០៣០,៩	៥	៧៩,៦	៦	៧៩,៦	៦	៧៩,៦	៦	៧៩,៦	៦	៧៩,៦	៦	៧៩,៦	៦	៧៩,៦	៦	៧៩,៦	៦
២០២១																					
សរុប	៥	៦០,៣	៤៥	៩៤០,៦	២	៥៩,៦	២	៥៩,៦	២	៥៩,៦	២	៥៩,៦	២	៥៩,៦	២	៥៩,៦	២	៥៩,៦	២	៥៩,៦	២
២០២២																					
ក្រុមហ៊ុន	១	៤,៣	២៧	១៨១,២	១	១២,៧	-	-	-	-	-	-	-	-	-	-	-	-	-	-	-
ក្រុមហ៊ុន	-	-	២៤	១២២,៥	-	-	២	៣៤,៣	-	-	៣	៦៤,០	-	-	-	-	-	-	-	-	-
ក្រុមហ៊ុន	-	-	២០	១១០,៨	១	២៧,៤	២	៣៣,២	-	-	១	៤៤,៣	-	-	-	-	-	-	-	-	-
សរុប	៤	៧៩,៦	៩៩	៩៤០,៦	៣	៩៤,០	២	៩៤,០	២	៩៤,០	២	៩៤,០	២	៩៤,០	២	៩៤,០	២	៩៤,០	២	៩៤,០	២
២០២៣																					
ក្រុមហ៊ុន	-	-	២៦	១៨៦,៥	-	-	-	-	-	-	-	-	-	-	-	-	-	-	-	-	-
ក្រុមហ៊ុន	៤	១៥១,៨	៣៨	១.១៣១,១	១	១៤,០	២	៣៧,៥	-	-	-	-	-	-	-	-	-	-	-	-	-
ក្រុមហ៊ុន	៣	២០,៨	៤៥	៥៦០,១	១	៤១,២	១	៤៤,៥	-	-	-	-	-	-	-	-	-	-	-	-	-
ក្រុមហ៊ុន	២	១០,៥	៤៦	៥៣២,៤	១	២៧,៧	-	-	-	-	-	-	-	-	-	-	-	-	-	-	-
សរុប	១៣	១៨៧,៦	១៥៥	១.៩៩៦,១	៣	១៣៦,៩	៣	១៣៦,៩	៣	១៣៦,៩	៣	១៣៦,៩	៣	១៣៦,៩	៣	១៣៦,៩	៣	១៣៦,៩	៣	១៣៦,៩	៣
២០២៤																					
ក្រុមហ៊ុន	៤	៦៦,៦	៦១	៤៥៤,១	២	១៣៧,២	២	៤៤៤,៥	-	-	-	-	-	-	-	-	-	-	-	-	-
សរុប	៤	៦៦,៦	៦១	៤៥៤,១	២	១៣៧,២	២	៤៤៤,៥	-	-	-	-	-	-	-	-	-	-	-	-	-



ប្រភព : ក្រុមហ៊ុនស្តីពីសេដ្ឋកិច្ចនិងហិរញ្ញវត្ថុ (គណនេយ្យសេវាសាធារណៈ)
 * ចំនួនប្រែប្រួល

តារាង ៦: គម្រោងវិនិយោគដែលបានអនុម័តដោយក្រុមប្រឹក្សាអភិវឌ្ឍន៍កម្ពុជាតាមបណ្តាប្រទេសបង្ក្រាប*

(ឯកតា : លានដុល្លារអាមេរិក)

ប្រទេស	២០២២				២០២៣			២០២៤
	ត្រីមាសទី២	ត្រីមាសទី៣	ត្រីមាសទី៤	ត្រីមាសទី១	ត្រីមាសទី២	ត្រីមាសទី៣	ត្រីមាសទី៤	ត្រីមាសទី១
កម្ពុជា	២៧,៦	១២០,៨	៣៧៦,០	១០,៤	១៥៤,៤	២២៦,៧	៧០៤,៦	១.២៧៨,៤
ចិន	២១៤,៧	៩៥,១	១២៥,៤	១០១,២	២៣៣,៧	១.៧២២,៦	២២០,៤	៣៣៦,៤
កូរ៉េ	៨,២	៦,៨	-	៥,៦	១១,៦	៤,៣	-	១០,៨
សហរដ្ឋអាមេរិក	-	-	-	-	៥,៤	-	-	-
ថៃ	៨,៩	-	-	-	១០,៤	-	-	-
វៀតណាម	-	-	-	-	៧៣,៤	-	-	៤៩,០
ម៉ាឡេស៊ី	-	-	-	-	-	៩១,២	-	៦,១
សិង្ហបុរី	-	-	-	-	-	៥,៨	៥,២	៣៦,៩
តៃវ៉ាន់	១៨,០	១៧,១	៥,១	៦៦,៦	-	៤៦,២	១៦,៧	១៤,៣
អូស្ត្រាលី	-	-	-	-	-	-	-	-
អង់គ្លេស	-	-	-	-	-	-	-	-
ជប៉ុន	-	២៦,០	-	-	-	-	-	-
ហុងកុង	៥៦,៧	-	១៦,៦	៨,៨	២៧,៤	៣៥,៨	២៣,៧	២៨,៧
ផ្សេងៗ	-	-	-	-	-	-	-	-
សរុប	៣៣៤,២	២៦៥,៨	៥២៣,០	១៩២,៦	៥១៦,៣	២.១៣២,៧	៩៧០,៦	១.៧៦០,៦

(សមាមាត្រនៃគម្រោងវិនិយោគដែលបានអនុម័ត)

កម្ពុជា	៨,៣	៤៥,៥	៧១,៩	៥,៤	២៩,៩	១០,៦	៧២,៦	៧២,៦
ចិន	៦៤,៣	៣៥,៨	២៤,០	៥២,៥	៤៥,៣	៨០,៨	២២,៧	១៩,១
កូរ៉េ	២,៥	២,៥	-	២,៩	២,២	០,២	-	០,៦
សហរដ្ឋអាមេរិក	-	-	-	-	១,០	-	-	-
ថៃ	២,៧	-	-	-	២,០	-	-	-
វៀតណាម	-	-	-	-	១៤,២	-	-	២,៨
ម៉ាឡេស៊ី	-	-	-	-	-	៤,៣	-	០,៣
សិង្ហបុរី	-	-	-	-	-	០,៣	០,៥	២,១
តៃវ៉ាន់	៥,៤	៦,៤	១,០	៣៤,៦	-	២,២	១,៧	០,៨
អូស្ត្រាលី	-	-	-	-	-	-	-	-
អង់គ្លេស	-	-	-	-	-	-	-	-
ជប៉ុន	-	៩,៨	-	-	-	-	-	-
ហុងកុង	១៧,០	-	៣,២	៤,៦	៥,៣	១,៧	២,៤	១,៦
ផ្សេងៗ	-	-	-	-	-	-	-	-
សរុប	១០០,០	១០០,០	១០០,០	១០០,០	១០០,០	១០០,០	១០០,០	១០០,០

* អចលនទ្រព្យ

ប្រភព : ក្រុមប្រឹក្សាអភិវឌ្ឍន៍កម្ពុជា (គណៈកម្មការវិនិយោគកម្ពុជា)

តារាង ៧: អត្រាប្តូរទ្រព្យប្រចាំថ្ងៃ ក្នុងខែមីនា ឆ្នាំ២០២៤

(រៀល/១ដុល្លារអាមេរិក)

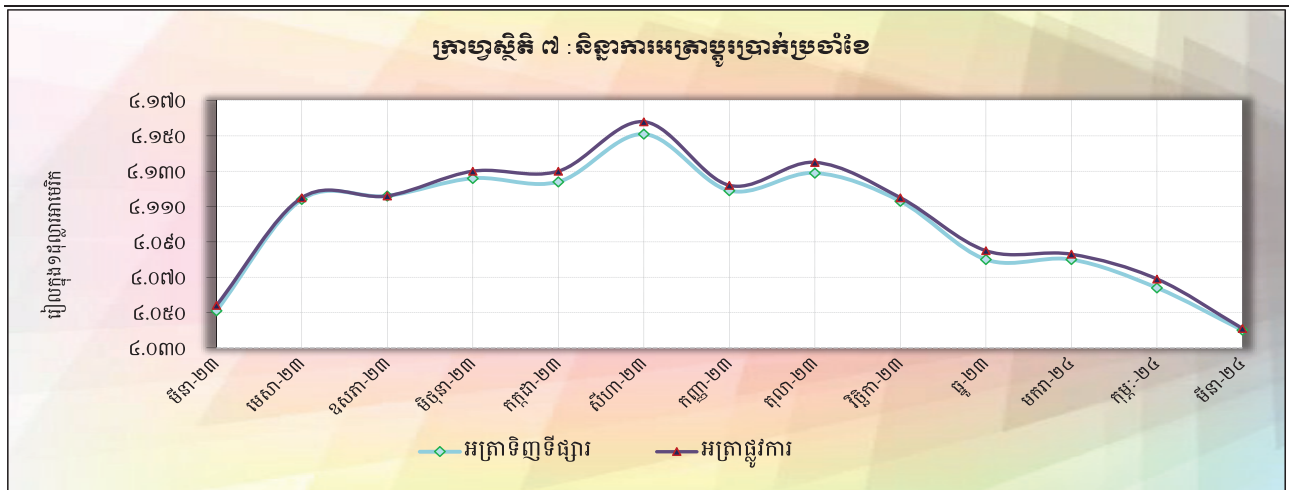
ថ្ងៃ	អត្រាប្តូរទ្រព្យប្រចាំថ្ងៃ			អត្រាប្តូរទ្រព្យ	បម្រែបម្រួលប្រចាំថ្ងៃ*	
	ទិញ	លក់	មធ្យម		គម្លាត	ភាគរយ
១	៤.០៦៣	៤.០៧២	៤.០៦៨	៤.០៦៧	-១,០	០,០
២	៤.០៦៣	៤.០៧២	៤.០៦៨	៤.០៦៧	០,០	០,០
៣	៤.០៦៣	៤.០៧២	៤.០៦៨	៤.០៦៧	០,០	០,០
៤	៤.០៦២	៤.០៧១	៤.០៦៧	៤.០៦៧	-១,០	០,០
៥	៤.០៦០	៤.០៦៩	៤.០៦៥	៤.០៦៤	-២,០	០,០
៦	៤.០៥៨	៤.០៦៧	៤.០៦៣	៤.០៦៥	-២,០	០,០
៧	៤.០៥០	៤.០៥៩	៤.០៥៥	៤.០៥៨	-៨,០	-០,២
៨	៤.០៤៨	៤.០៥៧	៤.០៥៣	៤.០៥៨	-២,០	០,០
៩	៤.០៤៨	៤.០៥៧	៤.០៥៣	៤.០៥៨	០,០	០,០
១០	៤.០៤៨	៤.០៥៧	៤.០៥៣	៤.០៥៨	០,០	០,០
១១	៤.០៤១	៤.០៥១	៤.០៤៦	៤.០៥៦	-៧,០	-០,២
១២	៤.០៣៦	៤.០៤៥	៤.០៤១	៤.០៤៣	-៥,០	-០,១
១៣	៤.០៣៨	៤.០៤៨	៤.០៤៣	៤.០៤១	២,០	០,០
១៤	៤.០៤៣	៤.០៥៥	៤.០៤៩	៤.០៤៣	៥,០	០,១
១៥	៤.០៤៨	៤.០៦៥	៤.០៥៧	៤.០៤៨	៥,០	០,១
១៦	៤.០៤២	៤.០៥៤	៤.០៤៨	៤.០៤៨	-៦,០	-០,១
១៧	៤.០៤២	៤.០៥៤	៤.០៤៨	៤.០៤៨	០,០	០,០
១៨	៤.០៤២	៤.០៥៤	៤.០៤៨	៤.០៥៧	០,០	០,០
១៩	៤.០៤៣	៤.០៥៤	៤.០៤៩	៤.០៤៨	១,០	០,០
២០	៤.០៤៣	៤.០៥៤	៤.០៤៩	៤.០៤៨	០,០	០,០
២១	៤.០៤៣	៤.០៥៤	៤.០៤៩	៤.០៤៩	០,០	០,០
២២	៤.០៤២	៤.០៥៤	៤.០៤៨	៤.០៤៨	-១,០	០,០
២៣	៤.០៤២	៤.០៥៤	៤.០៤៨	៤.០៤៨	០,០	០,០
២៤	៤.០៤២	៤.០៥៤	៤.០៤៨	៤.០៤៨	០,០	០,០
២៥	៤.០៤០	៤.០៥០	៤.០៤៥	៤.០៤៥	-២,០	០,០
២៦	៤.០៤០	៤.០៤៩	៤.០៤៥	៤.០៤២	០,០	០,០
២៧	៤.០៤០	៤.០៤៩	៤.០៤៥	៤.០៤២	០,០	០,០
២៨	៤.០៤០	៤.០៤៩	៤.០៤៥	៤.០៤២	០,០	០,០
២៩	៤.០៤០	៤.០៤៩	៤.០៤៥	៤.០៤១	០,០	០,០
៣០	៤.០៤០	៤.០៤៩	៤.០៤៥	៤.០៤១	០,០	០,០
៣១	៤.០៤០	៤.០៤៩	៤.០៤៥	៤.០៤១	០,០	០,០
មធ្យម	៤.០៤៦	៤.០៥៦	៤.០៥១	៤.០៥១	-០,៨	០,០

* គម្លាតអត្រាទិញទិញប្រចាំថ្ងៃ

តារាង ៨: អត្រាប្តូរទ្រាក់ទ្រង់ទ្រាយ

(អត្រាចុងគ្រា រៀល/១ដុល្លារអាមេរិក)

	អត្រាប្តូរទ្រាក់ទ្រង់ទ្រាយ				អត្រាប្តូរទ្រាក់ទ្រង់ទ្រាយ
	ទិញ	ប្រែប្រួល % ប្រចាំខែ	លក់	មធ្យម	
ឆ្នាំ-១៥	៤.០៤៨	០,១០	៤.០៥៥	៤.០៥២	៤.០៥០
ឆ្នាំ-១៦	៤.០៣៩	០,១៧	៤.០៥០	៤.០៤៥	៤.០៣៧
ឆ្នាំ-១៧	៤.០៣៧	០,០៧	៤.០៤៦	៤.០៤២	៤.០៣៧
ឆ្នាំ-១៨	៤.០២៧	-០,២៧	៤.០៣៩	៤.០៣៣	៤.០១៨
ឆ្នាំ-១៩	៤.០៧៩	០,១២	៤.០៨៩	៤.០៨៤	៤.០៧៥
ឆ្នាំ-២០	៤.០៦៩	០,០០	៤.០៨៤	៤.០៧៧	៤.០៤៥
ឆ្នាំ-២១	៤.១០៩	០,១៧	៤.១១៨	៤.១១៤	៤.០៧៤
២០២២					
កុម្មុៈ	៤.០៨៦	-០,០៥	៤.០៩៥	៤.០៩១	៤.០៦៦
មីនា	៤.០៦៨	-០,៤៤	៤.០៧៨	៤.០៧៣	៤.០៥០
មេសា	៤.០៦៨	០,០០	៤.០៨០	៤.០៧៤	៤.០៤៦
ឧសភា	៤.០៨៨	០,៤៩	៤.០៩៧	៤.០៩៣	៤.០៦២
មិថុនា	៤.០៩១	០,០៧	៤.១០០	៤.០៩៦	៤.០៧០
កក្កដា	៤.០៩៧	០,១៥	៤.១០៤	៤.១០១	៤.០៩៩
សីហា	៤.១០៤	០,១៧	៤.១១៥	៤.១១០	៤.១០៧
កញ្ញា	៤.១១៧	០,៣២	៤.១២៦	៤.១២២	៤.១១៩
តុលា	៤.១៣៥	០,៤៤	៤.១៤៥	៤.១៤០	៤.១៤១
វិច្ឆិកា	៤.១១០	-០,៦០	៤.១២០	៤.១១៥	៤.១២២
ធ្នូ	៤.១១៣	០,០៧	៤.១២៣	៤.១១៨	៤.១១៧
២០២៣					
មករា	៤.១០២	-០,២៧	៤.១១៣	៤.១០៨	៤.១០៤
កុម្មុៈ	៤.០៥០	-១,២៧	៤.០៦៣	៤.០៥៧	៤.០៤៣
មីនា	៤.០៥១	០,០២	៤.០៦២	៤.០៥៧	៤.០៥៤
មេសា	៤.១១៤	១,៥៦	៤.១២៦	៤.១២០	៤.១១៥
ឧសភា	៤.១១៦	០,០៥	៤.១២៦	៤.១២១	៤.១១៦
មិថុនា	៤.១២៦	០,២៤	៤.១៣៦	៤.១៣១	៤.១៣០
កក្កដា	៤.១២៤	-០,០៥	៤.១៣៤	៤.១២៩	៤.១៣០
សីហា	៤.១៥១	០,៦៥	៤.១៦១	៤.១៥៦	៤.១៥៨
កញ្ញា	៤.១១៩	-០,៧៧	៤.១៣០	៤.១២៥	៤.១២២
តុលា	៤.១២៩	០,២៤	៤.១៣៧	៤.១៣៣	៤.១៣៥
វិច្ឆិកា	៤.១១៣	-០,៣៩	៤.១២៣	៤.១១៨	៤.១១៥
ធ្នូ	៤.០៨០	-០,៨០	៤.០៩០	៤.០៨៥	៤.០៨៥
២០២៤					
មករា	៤.០៨០	០,០០	៤.០៩១	៤.០៨៦	៤.០៨៣
កុម្មុៈ	៤.០៦៤	-០,៣៩	៤.០៧៣	៤.០៦៩	៤.០៦៩
មីនា	៤.០៤០	-០,៥៩	៤.០៤៩	៤.០៤៥	៤.០៤១



តារាង ១០. អត្រាការប្រាក់ស៊ីប្រាក់បញ្ញើ និងសវនកម្មសម្រាប់សកុលសាស្ត្រនៃស្ថាប័នហិរញ្ញវត្ថុ និងសម្រាប់សកុលសាស្ត្រនៃស្ថាប័នហិរញ្ញវត្ថុ

Table with 10 columns: កម្រិត (Rate), ថ្ងៃ (Days), ប្រាក់បញ្ញើ (Deposit), ប្រាក់បញ្ញើ (Deposit), ប្រាក់បញ្ញើ (Deposit), ប្រាក់បញ្ញើ (Deposit), ប្រាក់បញ្ញើ (Deposit), ប្រាក់បញ្ញើ (Deposit), ប្រាក់បញ្ញើ (Deposit), ប្រាក់បញ្ញើ (Deposit)

អត្រាការប្រាក់ស៊ីប្រាក់បញ្ញើ និងសវនកម្មសម្រាប់សកុលសាស្ត្រនៃស្ថាប័នហិរញ្ញវត្ថុ

Table with 10 columns: ប្រាក់បញ្ញើ (Deposit), ប្រាក់បញ្ញើសន្សំ (Savings Deposit), ប្រាក់បញ្ញើគ្រួសារ (Family Deposit), ប្រាក់បញ្ញើផ្សេងៗ (Others), តម្លៃ (Value), តម្លៃ (Value), តម្លៃ (Value), តម្លៃ (Value), តម្លៃ (Value), តម្លៃ (Value)

អត្រាការប្រាក់ស៊ីប្រាក់បញ្ញើ និងសវនកម្មសម្រាប់សកុលសាស្ត្រនៃស្ថាប័នហិរញ្ញវត្ថុ

Table with 10 columns: ប្រាក់បញ្ញើ (Deposit), ប្រាក់បញ្ញើសន្សំ (Savings Deposit), ប្រាក់បញ្ញើគ្រួសារ (Family Deposit), ប្រាក់បញ្ញើផ្សេងៗ (Others), តម្លៃ (Value), តម្លៃ (Value), តម្លៃ (Value), តម្លៃ (Value), តម្លៃ (Value), តម្លៃ (Value)

អត្រាការប្រាក់ស៊ីប្រាក់បញ្ញើ និងសវនកម្មសម្រាប់សកុលសាស្ត្រនៃស្ថាប័នហិរញ្ញវត្ថុ

Table with 10 columns: ប្រាក់បញ្ញើ (Deposit), ប្រាក់បញ្ញើសន្សំ (Savings Deposit), ប្រាក់បញ្ញើគ្រួសារ (Family Deposit), ប្រាក់បញ្ញើផ្សេងៗ (Others), តម្លៃ (Value), តម្លៃ (Value), តម្លៃ (Value), តម្លៃ (Value), តម្លៃ (Value), តម្លៃ (Value)

អត្រាការប្រាក់ស៊ីប្រាក់បញ្ញើ និងសវនកម្មសម្រាប់សកុលសាស្ត្រនៃស្ថាប័នហិរញ្ញវត្ថុ

Table with 10 columns: ប្រាក់បញ្ញើ (Deposit), ប្រាក់បញ្ញើសន្សំ (Savings Deposit), ប្រាក់បញ្ញើគ្រួសារ (Family Deposit), ប្រាក់បញ្ញើផ្សេងៗ (Others), តម្លៃ (Value), តម្លៃ (Value), តម្លៃ (Value), តម្លៃ (Value), តម្លៃ (Value), តម្លៃ (Value)

អង្គការសហប្រជាជាតិសម្រាប់សិប្បកម្ម និងសេដ្ឋកិច្ច - ឧបទ្វីបអាស៊ីអាគ្នេយ៍

តារាង ១១: តារាងគណនីវិភាគធនាគារកណ្តាល *

(គិតជាប៊ីលានរៀល)

	វិទ្ធិការ-២៣	ឆ្នុ-២៣	មករា-២៤	កុម្ភៈ-២៤	មីនា-២៤
ទ្រព្យសកម្មបរទេសសុទ្ធ	៧៤.៩៩៦,៧	៨០.៣០៤,៦	៧៩.៣៧៥,៤	៧៧.១១៩,១	៧៧.៩៧៦,៣
ឥណទេយ្យពីអនិវាសជន	៧៦.៣៨៧,០	៨១.៦៩៣,៤	៨០.៧៥០,៦	៧៨.៤៨៩,០	៧៩.៣៣៣,១
ទ្រព្យអកម្មចំពោះអនិវាសជន	-១.៣៩០,៣	-១.៣៨៨,៨	-១.៣៧៥,២	-១.៣៦៩,៩	-១.៣៥៦,៨
ឥណទេយ្យចំពោះគ្រឹះស្ថានទទួលប្រាក់បញ្ញើផ្សេងទៀត	១.០៥១,១	១.១៦១,៩	១.០២០,៩	១.០៧៦,២	១.១៧៩,៥
ឥណទេយ្យសុទ្ធចំពោះរដ្ឋាភិបាល	-១១.៧៣៩,៥	-១១.៩៥៦,១	-១០.៨៩៥,៥	-៩.៩៨៨,២	-១០.៩៩១,២
ឥណទេយ្យចំពោះរដ្ឋាភិបាល	០,០	០,០	០,០	០,០	០,០
ទ្រព្យអកម្មរដ្ឋាភិបាល	-១១.៧៣៩,៥	-១១.៩៥៦,១	-១០.៨៩៥,៥	-៩.៩៨៨,២	-១០.៩៩១,២
ឥណទេយ្យចំពោះវិស័យផ្សេងៗ	៤៥,៦	៣១,៣	៣៥,៦	៤០,០	៤៧,៥
ឥណទេយ្យចំពោះគ្រឹះស្ថានហិរញ្ញវត្ថុផ្សេងទៀត	០,០	០,០	០,០	០,០	០,០
ឥណទេយ្យចំពោះរដ្ឋាភិបាលថ្នាក់ក្រោមជាតិ	០,០	០,០	០,០	០,០	០,០
ឥណទេយ្យចំពោះគ្រឹះស្ថានសាធារណៈមិនមែនហិរញ្ញវត្ថុ	០,០	០,០	០,០	០,០	០,០
ឥណទេយ្យចំពោះវិស័យឯកជន	៤៥,៦	៣១,៣	៣៥,៦	៤០,០	៤៧,៥
រូបិយវត្ថុមូលដ្ឋាន	៥៥.៨២៩,៥	៥៩.១៦៦,០	៥៩.០១២,៥	៥៧.៣៦៦,១	៥៧.៤៨០,៤
រូបិយវត្ថុក្នុងចរាចរណ៍	១៧.៥៥២,១	១៧.៣៤៥,៩	១៧.២៩៨,៣	១៧.៨២០,៦	១៨.៥១៦,០
ទ្រព្យអកម្មចំពោះគ្រឹះស្ថានទទួលប្រាក់បញ្ញើផ្សេងទៀត	៣៨.២៥១,៩	៤១.៧៩៥,១	៤១.៦៩០,០	៣៩.៥៤៥,៨	៣៨.៩១១,៦
ទ្រព្យអកម្មចំពោះវិស័យផ្សេងទៀត	២៥,៥	២៥,១	២៤,២	២៤,៧	៥២,៨
ទ្រព្យអកម្មផ្សេងៗចំពោះគ្រឹះស្ថានទទួលប្រាក់បញ្ញើផ្សេងទៀត	៨.៧៧៦,៧	៨.៥៤១,០	៩.៥៥០,៥	១០.៥៧២,៣	៩.៥៥៧,៣
ប្រាក់បញ្ញើ និងមូលបត្រមិនមែនភាគហ៊ុន មិនរាប់បញ្ចូលក្នុង					
 រូបិយវត្ថុមូលដ្ឋាន	៤៩,៦	៤៩,៤	៤៩,៣	៤៩,៣	៤៩,១
ប្រាក់បញ្ញើ រាប់បញ្ចូលក្នុងរូបិយវត្ថុទូទៅ	០,០	០,០	០,០	០,០	០,០
មូលបត្រមិនមែនភាគហ៊ុនរាប់បញ្ចូលក្នុងរូបិយវត្ថុទូទៅ	០,០	០,០	០,០	០,០	០,០
ប្រាក់បញ្ញើ មិនរាប់បញ្ចូលក្នុងរូបិយវត្ថុទូទៅ	៤៩,៦	៤៩,៤	៤៩,៣	៤៩,៣	៤៩,១
មូលបត្រមិនមែនភាគហ៊ុន មិនរាប់បញ្ចូលក្នុងរូបិយវត្ថុទូទៅ	០,០	០,០	០,០	០,០	០,០
ប្រាក់កម្ចី	០,០	០,០	០,០	០,០	០,០
ឧបករណ៍ហិរញ្ញវត្ថុសម្រួល	០,០	០,០	០,០	០,០	០,០
ភាគហ៊ុន និង មូលធនផ្សេងទៀត	២.៩០៣,០	៤.៩៧៣,៩	៤.៤៥៣,៨	៣.៦៩៩,១	៤.៥៥៧,៨
ខ្ទង់ផ្សេងៗ (សុទ្ធ)	-៣.២០៤,៩	-៣.១៩៩,៥	-៣.៥២៩,៧	-៣.៤៣៨,៦	-៣.៤២២,៥
ផ្ទៀងផ្ទាត់តាម IFS	០,០	០,០	០,០	០,០	០,០

* រាប់បញ្ចូលតែទិន្នន័យធនាគារកណ្តាល

** ទិន្នន័យកែសម្រួល

តារាង ១២: តារាងគណនីវិភាគគ្រឹះស្ថានទទួលប្រាក់បញ្ញើផ្សេងទៀត*

(គិតជាប៊ីលានរៀល)

	វិទ្ធិកា-២៣	ឆ្នុ-២៣	មករា-២៤	កុម្ភៈ-២៤	មីនា-២៤
ទ្រព្យសកម្មបណ្តោះអាសន្ន	-១៧.០៥០,៤	-១៩.០៦៩,៤	-១៩.០៣១,៩	-១៤.៥៧៤,១	-១១.៤២៦,៣
ឥណទេយ្យពីអនិវាសន៍	២៩.១២៦,៤	២៦.២៦៤,០	២៧.៧៨១,៦	២៨.៣៦៦,០	៣០.៣២១,៩
ទ្រព្យសកម្មចំពោះអនិវាសន៍	-៤៦.១៧៦,៨	-៤៥.៣៣៣,៤	-៤៦.៨១៣,៥	-៤២.៩៤៤,១	-៤១.៧៨៨,២
ឥណទេយ្យចំពោះបណ្តោះអាសន្ន	៤៤.៨៤២,៦	៥២.១០៩,៣	៥២.៧៤៧,៤	៥១.៧៩៦,៥	៤៩.៨៩៥,៣
រូបិយវត្ថុ	២.៦៦៨,៦	២.៣៧០,៩	២.៣៦៥,៣	២.៣៨៦,១	២.៤៨៤,៧
ប្រាក់បញ្ញើជាទុនបម្រុង និងមូលបត្រមិនមែនភាគហ៊ុន	៤៦.១៧៣,៦	៤៩.៧៣៩,៤	៥០.៣៨២,១	៤៩.៤១០,៤	៤៧.៤១០,៥
ឥណទេយ្យផ្សេងទៀតចំពោះធនាគារកណ្តាល	១០,៣	៨,៩	៥៧,៥	៥២,៦	៤៩,១
ឥណទេយ្យសុទ្ធចំពោះរដ្ឋាភិបាល	-៤.៨៤៤,១	-៩.៤៤៥,៣	-៩.៩៤៩,២	-១០.១៦០,០	-១០.១៤៤,៦
ឥណទេយ្យចំពោះរដ្ឋាភិបាល	៣៦៣,៧	៣២៩,៦	៣២០,៨	៣៦០,៦	៤៣៦,១
ទ្រព្យសកម្មរដ្ឋាភិបាល	-៩.២០៧,៩	-៩.៧៧៤,៩	-១០.២៦៩,៩	-១០.៥២០,៦	-១០.៥៨០,៧
ឥណទេយ្យចំពោះវិស័យផ្សេងៗ	២៣០.៦៧៤,២	២៣០.៨២៥,១	២៣០.៤៣០,៣	២៣០.០៩៤,៦	២២៩.៥៨៩,៥
ឥណទេយ្យចំពោះគ្រឹះស្ថានហិរញ្ញវត្ថុផ្សេងទៀត	៤.៦៣៩,១	៤.៣៦៤,៣	៤.០៤៤,០	៤.០៥៤,៣	៣.៩៥០,២
ឥណទេយ្យចំពោះរដ្ឋាភិបាលថ្នាក់ក្រោមជាតិ	០,០	០,០	០,០	០,០	០,០
ឥណទេយ្យចំពោះគ្រឹះស្ថានសាធារណៈមិនមែនហិរញ្ញវត្ថុ	០,៨	៣១,០	១៤,៧	៦,៥	២៧,៤
ឥណទេយ្យចំពោះវិស័យឯកជន	២២៦.០៣៤,៣	២២៦.៤២៩,៧	២២៦.៣៧១,៥	២២៦.០៣៣,៨	២២៥.៦១១,៩
ទ្រព្យសកម្មបណ្តោះអាសន្ន	៣.៦៨៧,៥	៣.៧២៥,០	៣.៧២៥,៧	៣.៧០៤,៨	៣.៦៦៥,១
ប្រាក់បញ្ញើបណ្តោះអាសន្ន រាប់បញ្ចូលក្នុងមិយវត្ថុទុន	២៨.៦៣១,៥	២៧.៩០៨,៩	២៧.៨៥១,០	២៩.១៧២,៨	២៨.៥៨៥,២
ប្រាក់បញ្ញើផ្សេងទៀត រាប់បញ្ចូលក្នុងមិយវត្ថុទុន	១៤៤.៥២៨,២	១៥០.៦២១,៥	១៥២.៦១២,២	១៥៤.១៧៧,២	១៥៥.៧៦៨,៦
មូលបត្រមិនមែនភាគហ៊ុន រាប់បញ្ចូលក្នុងមិយវត្ថុទុន	០,០	០,០	០,០	០,០	០,០
ប្រាក់បញ្ញើមិនរាប់បញ្ចូលក្នុងមិយវត្ថុទុន	២៣១,២	២៥៥,៨	១៧១,៩	១៥៧,៧	១៩៦,៣
មូលបត្រមិនមែនភាគហ៊ុន មិនរាប់បញ្ចូលក្នុងមិយវត្ថុទុន	០,០	០,០	០,០	០,០	០,០
ប្រាក់កម្ចី	២.៣៣១,៨	២.២៦១,៩	២.២៦២,៩	២.៣១០,៧	២.១០០,៧
ឧបករណ៍ហិរញ្ញវត្ថុសម្រេច	០,០	០,០	០,០	០,០	០,០
ភាគហ៊ុន និង មូលធនផ្សេងទៀត	៦១.៦៧០,១	៦១.៦៣៥,៧	៦១.៤១៤,០	៦១.៣១៣,៦	៦១.០៥៩,៨
ខ្លះផ្សេងៗ (សុទ្ធ)	៨.៥០៦,០	៨.០១០,៩	៦.១៨៨,៩	៦.៣២៦,២	៦.៤៧៤,២
ផ្ទៀងផ្ទាត់តាម IFS	០,០	០,០	០,០	០,០	០,០

* រាប់បញ្ចូលទិន្នន័យរបស់គ្រឹះស្ថានធនាគារពាណិជ្ជ និងគ្រឹះស្ថានមីក្រូហិរញ្ញវត្ថុទទួលប្រាក់បញ្ញើ
 ** ទិន្នន័យកែសម្រួល

តារាង ១៣: តារាងគណនីវិភាគគ្រឹះស្ថានទទួលប្រាក់បញ្ញើ*

(គិតជាប៊ីលានរៀល)

	វិទ្ធិការ-២៣	ឆ្នុ-២៣	មករា-២៤	កុម្ភៈ-២៤	មីនា-២៤
ទ្រព្យសកម្មបរទេសសុទ្ធ	៥៧.៩៤៦,៣	៦១.២៣៥,២	៦០.៣៤៣,៥	៦២.៥៤១,១	៦៦.៥៥០,១
ឥណទេយ្យពីអនិវាសន៍	១០៥.៥១៣,៤	១០៧.៩៥៧,៤	១០៨.៥៣២,២	១០៦.៨៥៥,០	១០៩.៦៥៥,១
ទ្រព្យអកម្មចំពោះអនិវាសន៍	-៤៧.៥៦៧,២	-៤៦.៧២២,២	-៤៨.១៨៨,៦	-៤៤.៣១៤,០	-៤៣.១០៥,០
គណនេយ្យក្នុងស្រុក	២១០.១០០,២	២០៩.៤៥៥,០	២០៩.៥៤១,២	២០៩.៩៨៦,៤	២០៨.៥០១,២
ឥណទេយ្យសុទ្ធចំពោះរដ្ឋាភិបាល	-២០.៦២៣,៦	-២១.៤០១,៤	-២០.៨៤៤,៦	-២០.១៤៨,២	-២១.១៣៥,៨
ឥណទេយ្យចំពោះរដ្ឋាភិបាល	៣៦៣,៧	៣២៩,៦	៣២០,៨	៣៦០,៦	៤៣៦,១
ទ្រព្យអកម្មរដ្ឋាភិបាល	-២០.៩៨៧,៤	-២១.៧៣១,០	-២១.២០៥,៤	-២០.៥០៨,៨	-២១.៥៧១,៩
ឥណទេយ្យចំពោះវិស័យផ្សេងៗ	២៣០.៧២៣,៨	២៣០.៨៥៦,៤	២៣០.៤៦៥,៨	២៣០.១៣៤,៦	២២៩.៦៣៧,០
ឥណទេយ្យចំពោះគ្រឹះស្ថានហិរញ្ញវត្ថុផ្សេងទៀត	៤.៦៣៩,១	៤.៣៦៤,៣	៤.០៤៤,០	៤.០៥៤,៣	៣.៩៥០,២
ឥណទេយ្យចំពោះរដ្ឋាភិបាលថ្នាក់ក្រោមជាតិ	០,០	០,០	០,០	០,០	០,០
ឥណទេយ្យចំពោះគ្រឹះស្ថានសាធារណៈមិនមែនហិរញ្ញវត្ថុ	០,៨	៣១,០	១៤,៧	៦,៥	២៧,៤
ឥណទេយ្យចំពោះវិស័យឯកជន	២២៦.០៨៣,៩	២២៦.៤៦១,០	២២៦.៤០៧,១	២២៦.០៧៣,៨	២២៥.៦៥៩,៤
ទ្រព្យអកម្មជារួមមិនមែនកុដុនេវ (M2)	១៩២.០៦៩,៦	១៩៣.៥៣០,៥	១៩៥.៤២០,៥	១៩៨.៧៦០,២	២០០.៤៣៧,៩
រូបិយវត្ថុគ្រឹះស្ថានទទួលប្រាក់បញ្ញើ	១៤.៨៨៣,៥	១៤.៩៧៥,០	១៤.៩៣៣,០	១៥.៤៣៤,៥	១៦.០៣១,៣
ប្រាក់បញ្ញើចរន្ត	២៨.៦៣៨,៩	២៧.៩១៦,០	២៧.៨៥៧,២	២៩.១៨០,៦	២៨.៦២០,០
ប្រាក់បញ្ញើផ្សេងទៀត	១៤៨.៥៤៦,៣	១៥០.៦៣៩,៥	១៥២.៦៣០,២	១៥៤.១៤៥,១	១៥៥.៧៨៦,៦
មូលបត្រមិនមែនភាគហ៊ុន	០,០	០,០	០,០	០,០	០,០
<i>ក្នុងនោះ វារូបិយប័ណ្ណបរទេស (នៃ M2)</i>	<i>១៥៩.៩០៣,២</i>	<i>១៦១.៣០៨,១</i>	<i>១៦៣.២៨៣,១</i>	<i>១៦៥.៨៤៤,២</i>	<i>១៦៧.៦៥៦,៦</i>
ប្រាក់បញ្ញើមិនរាប់បញ្ចូលកុដុនេវមិនមែនកុដុនេវ	២៨០,៧	៣០៥,១	២២១,២	២០៧,១	២៤៥,៣
មូលបត្រមិនមែនភាគហ៊ុន មិនរាប់បញ្ចូលកុដុនេវមិនមែនកុដុនេវ	០,០	០,០	០,០	០,០	០,០
ប្រាក់កម្ចី	២.៣៣១,៨	២.២៦១,៩	២.២៦២,៩	២.៣១០,៧	២.១០០,៧
ឧបករណ៍ហិរញ្ញវត្ថុសុទ្ធ	០,០	០,០	០,០	០,០	០,០
ភាគហ៊ុន និង មូលធនផ្សេងទៀត	៦៤.៥៧៣,០	៦៦.៦០៩,៦	៦៥.៨៦៧,៨	៦៥.០១១,៧	៦៥.៦០៧,៦
ខ្ទង់ផ្សេងៗ (សុទ្ធ)	៨.៧៩២,២	៧.៩៨៣,១	៦.១៥២,៤	៦.២៣៧,៩	៦.៦៥៩,៨
ផ្ទៀងផ្ទាត់តាម IFS	០,០	០,០	០,០	០,០	០,០

* រាប់បញ្ចូលទិន្នន័យរបស់ធនាគារកណ្តាល និងគ្រឹះស្ថានទទួលប្រាក់បញ្ញើផ្សេងទៀត (ODCs)

** ទិន្នន័យកែសម្រួល

តារាង ១៤: តារាងគណនីវិភាគគ្រឹះស្ថានហិរញ្ញវត្ថុផ្សេងទៀត *

(គិតជាប៊ីលានរៀល)

	វិច្ឆិកា-២៣	ធ្នូ-២៣	មករា-២៤	កុម្ភៈ-២៤	មីនា-២៤
ទ្រព្យសកម្មបរទេសសុទ្ធ	-១.០៨៣,៦	-១.១២៦,៧	-១.១១០,៧	-១.០៩១,៣	-១.១៧០,២
ឥណទេយ្យពីអនិវាសន៍	៤៥៩,២	៣៩៩,២	៤៤១,៧	៤៤៤,០	២៦០,៩
ទ្រព្យអកម្មចំពោះអនិវាសន៍	-១.៥៤២,៩	-១.៥២៦,០	-១.៥៥២,៤	-១.៥៣៥,៣	-១.៤៣១,១
ឥណទេយ្យចំពោះគ្រឹះស្ថានទទួលប្រាក់បញ្ញើផ្សេងទៀត	៤.៩៨៤,៤	៤.៧៩០,៩	៥.២៥៦,៩	៤.៨១៧,៨	៦.៥៤២,៣
ឥណទេយ្យសុទ្ធចំពោះរដ្ឋាភិបាល	-១៣,៣	-១៣,៨	-១៤,៣	-១៤,១	-១១,២
ឥណទេយ្យចំពោះរដ្ឋាភិបាល	៥,៤	៥,៤	៥,៦	៥,៧	៤,៤
ទ្រព្យអកម្មរដ្ឋាភិបាល	-១៨,៧	-១៩,២	-១៩,៩	-១៩,៨	-១៥,៦
ឥណទេយ្យចំពោះវិស័យផ្សេងៗ	៨.៤៣៦,០	៨.៥០២,៧	៩.៨៥៥,៤	៨.៦០៥,១	៨.៥៥១,៥
ឥណទេយ្យចំពោះរដ្ឋាភិបាលក្រោមជាតិ	០,០	០,០	០,០	០,០	០,០
ឥណទេយ្យចំពោះគ្រឹះស្ថានសាធារណៈមិនមែនហិរញ្ញវត្ថុ	៤,០	២,៧	២,៧	២,៧	១,៥
ឥណទេយ្យចំពោះវិស័យឯកជន	៨.៤៣២,១	៨.៥០០,១	៩.៨៥២,៨	៨.៦០២,៤	៨.៥៥០,០
ប្រាក់បញ្ញើ	១,៦	១,៧	១,៥	១,៦	១,៧
មូលបត្រមិនមែនភាគហ៊ុន	០,០	០,០	០,០	០,០	០,៨
ប្រាក់កម្ចី	៥.០៤៦,៤	៤.៩៦៨,៥	៦.២៥២,៥	៤.៩៧០,៩	៤.៩៦៧,៨
ឧបករណ៍ហិរញ្ញវត្ថុនិស្សន្ទ	០,០	០,០	០,០	០,០	០,០
ភាគហ៊ុន និង មូលបត្រផ្សេងទៀត	៥.៤៤៦,២	៥.៣៩៧,២	៥.៨៦០,០	៥.៤១៦,៣	៧.០២៤,៣
ខ្ទង់ផ្សេងៗ (សុទ្ធ)	-២០៧,៣	-២៧៩,៩	-១៩២,៣	-១៣៦,៩	-១០៤,៦
ផ្ទៀងផ្ទាត់តាម IFS	០,០	០,០	០,០	០,០	០,០

* រាប់បញ្ចូលតែទិន្នន័យរបស់គ្រឹះស្ថានធនាគារឯកទេសចាប់ពីឆ្នាំ២០១៣ ដល់ ឆ្នាំ២០២០។ ចាប់ពីមករា-២០២១ ដល់បច្ចុប្បន្ន គឺរាប់បញ្ចូលទិន្នន័យរបស់ គ្រឹះស្ថានធនាគារឯកទេស គ្រឹះស្ថានមីក្រូហិរញ្ញវត្ថុ និងក្រុមហ៊ុនធានារ៉ាប់រង។

** ទិន្នន័យកែសម្រួល

តារាង ១៥: តារាងគណនីវិភាគគ្រឹះស្ថានហិរញ្ញវត្ថុ*

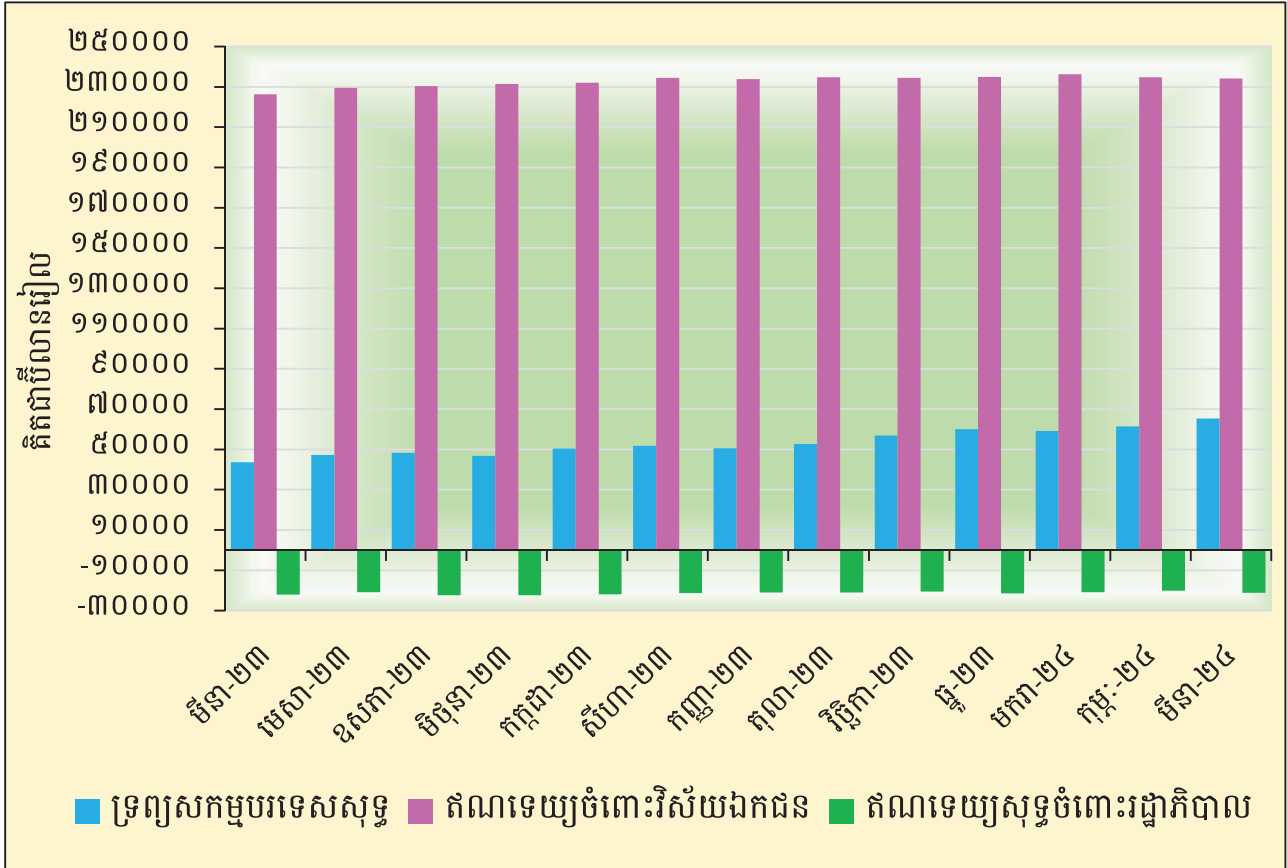
(គិតជាប៊ីលានរៀល)

	វិទ្ធិការ-២៣	ឆ្នាំ-២៣	មករា-២៣	កុម្ភៈ-២៤	មីនា-២៤
ទ្រព្យសកម្មមូលធនសុទ្ធ	៥៦.៨៦២,៦	៦០.១០៨,៥	៥៩.២៣២,៨	៦១.៤៤៩,៨	៦៥.៣៧៩,៩
ឥណទេយ្យពីអនិវាសជន	១០៥.៩៧២,៧	១០៨.៣៥៦,៦	១០៨.៩៧៣,៩	១០៧.២៩៩,១	១០៩.៩១៥,៩
ទ្រព្យអកម្មចំពោះអនិវាសជន	-៤៩.១១០,០	-៤៨.២៤៨,១	-៤៩.៧៤១,០	-៤៥.៨៤៩,៣	-៤៤.៥៣៦,០
ឥណទេយ្យក្នុងស្រុក	២១៣.៨៨៣,៨	២១៣.៥៧៩,៦	២១៥.៣៧៨,៣	២១៤.៥២៣,២	២១៣.០៩១,៣
ឥណទេយ្យសុទ្ធចំពោះរដ្ឋាភិបាល	-២០.៦៣៧,០	-២១.៤១៥,២	-២០.៨៩៨,៩	-២០.១៦២,៣	-២១.១៤៧,០
ឥណទេយ្យចំពោះរដ្ឋាភិបាល	៣៦៩,១	៣៣៥,១	៣២៦,៣	៣៦៦,៣	៤៤០,៥
ទ្រព្យអកម្មចំពោះរដ្ឋាភិបាល	-២១.០០៦,១	-២១.៧៥០,២	-២១.២២៥,២	-២០.៥២៨,៦	-២១.៥៨៧,៥
ឥណទេយ្យចំពោះវិស័យផ្សេងៗ	២៣៤.៥២០,៨	២៣៤.៩៩៤,៨	២៣៦.២៧៧,២	២៣៤.៦៨៥,៤	២៣៤.២៣៨,៣
ឥណទេយ្យចំពោះរដ្ឋាភិបាលថ្នាក់ក្រោមជាតិ	០,០	០,០	០,០	០,០	០,០
ឥណទេយ្យចំពោះគ្រឹះស្ថានសាធារណៈមិនមែនហិរញ្ញវត្ថុ	៤,៨	៣៣,៧	១៧,៤	៩,១	២៨,៩
ឥណទេយ្យចំពោះវិស័យឯកជន	២៣៤.៥១៦,០	២៣៤.៩៦១,១	២៣៦.២៥៩,៨	២៣៤.៦៧៦,៣	២៣៤.២០៩,៥
រូបិយវត្ថុគ្រឹះស្ថានហិរញ្ញវត្ថុ	១៤.៨៧២,១	១៤.៩៦៣,៩	១៤.៩២១,៩	១៥.៤២៤,៨	១៥.៩៥៩,៦
ប្រាក់បញ្ញើ	១៧៤.៤៤២,០	១៧៥.៨៦០,១	១៧៧.៦៣៧,៣	១៨០.៤១៤,៦	១៨១.៥៩១,៣
មូលបត្រមិនមែនឥណទេយ្យ	០,០	០,០	០,០	០,០	០,០
ប្រាក់កម្ចី	៧០០៨,៨	៦.៩០០,២	៨.១៤៦,២	៦.៩៣៤,៨	៦.៧៤២,៦
ឧបករណ៍ហិរញ្ញវត្ថុនិស្សន្ទ	០,០	០,០	០,០	០,០	០,០
ភាគហ៊ុន និង មូលធនផ្សេងៗ	៧០.០១៩,៣	៧២.០០៦,៩	៧១.៧២៧,៧	៧០.៤២៨,០	៧២.៦៣២,០
ខ្ទង់ផ្សេងៗ (សុទ្ធ)	២.៣៦៧,៧	១.៨៥៣,៨	១១២,៣	៧០៥,២	-៤៧៦,៧
ភ្ញៀវផ្គត់ផ្គង់ IFS	០,០	០,០	០,០	០,០	០,០

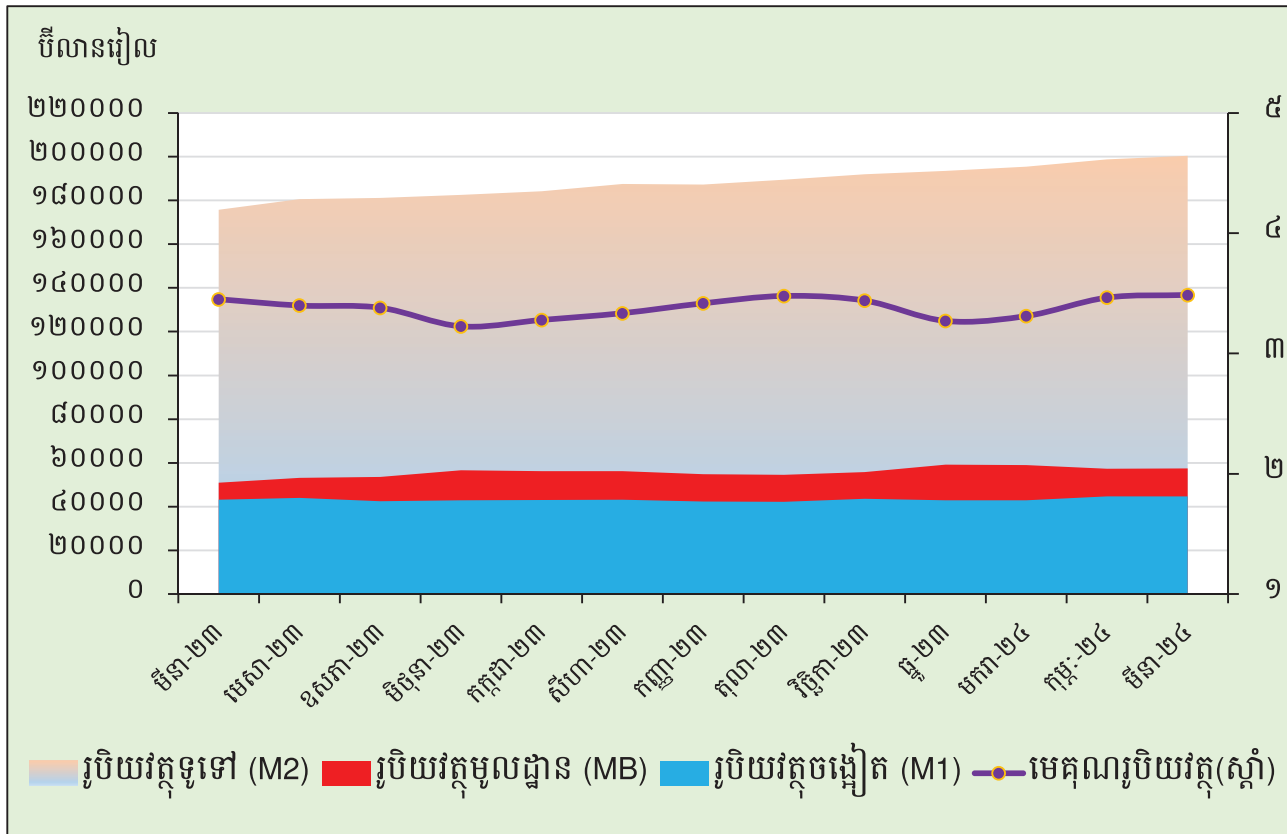
* រាប់បញ្ចូលទិន្នន័យរបស់គ្រឹះស្ថានទទួលប្រាក់បញ្ញើ និងគ្រឹះស្ថានហិរញ្ញវត្ថុផ្សេងទៀត

** ទិន្នន័យកែសម្រួល

ក្រាហ្វូស្តិក ៨: ស្ថានភាពគ្រឹះស្ថានហិរញ្ញវត្ថុ



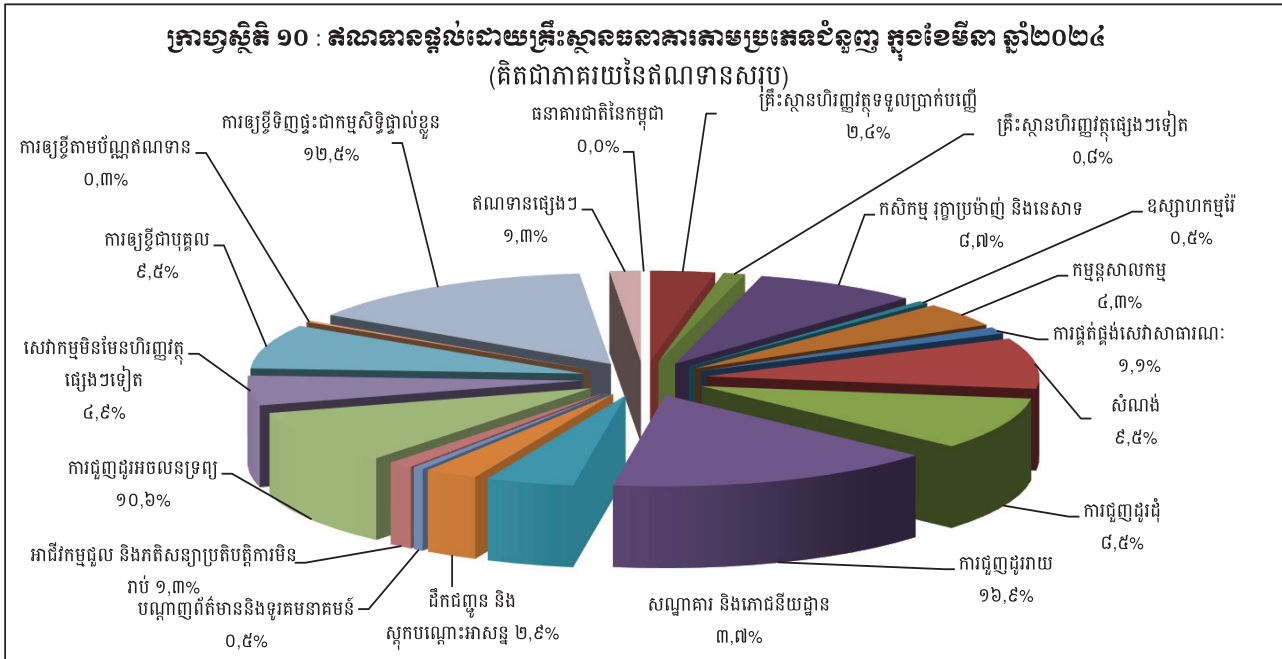
ក្រាហ្វូស្តិក ៩: ធាតុផ្សេងៗនៃរូបិយវត្ថុសរុប



តារាង ១៦: ឥណទានផ្តល់ដោយគ្រឹះស្ថានធនាគារតាមប្រភេទជំនួញ

(ឯកតា : ប៊ីលានរៀល)

	វិទ្យុសា-២៣	ឆ្នុ-២៣	មករា-២៤	កម្ពុ-២៤	មីនា-២៤
១. គ្រឹះស្ថានហិរញ្ញវត្ថុ	៧.៨២៩,២	៧.៨៣៤,៨	៧.៥២៥,៥	៧.៣៦៩,០	៧.០២១,៩
១.១ ធនាគារជាតិនៃកម្ពុជា	០,០	០,០	០,០	០,០	០,០
១.២ គ្រឹះស្ថានហិរញ្ញវត្ថុទទួលប្រាក់បញ្ញើ	៥.៩៨៤,៩	៥.៩៧៩,៧	៥.៧២៧,៩	៥.៥៩៤,២	៥.២៥៥,៤
១.៣ គ្រឹះស្ថានហិរញ្ញវត្ថុផ្សេងៗទៀត	១.៨៤៤,៣	១.៨៥៥,១	១.៨០៧,៦	១.៧៧៤,៧	១.៧៦៦,៦
២. គ្រឹះស្ថានមិនមែនសហគ្រាសហិរញ្ញវត្ថុ	១៥៩.៣៨៣,៦	១៦០.៩១៥,០	១៦១.៨៧៦,៥	១៦១.៤២៦,២	១៦០.៨៩៣,៩
២.១ កសិកម្ម រុក្ខាប្រមាញ់ និងនេសាទ	១៩.២៥៦,២	១៩.២៤៨,២	១៩.៣៣៩,៣	១៩.២៥០,៧	១៩.០៩៥,៨
២.២ ឧស្សាហកម្មរ៉ែ	១.០៥៤,១	១.០៨៩,១	១.១០៦,០	១.១៣៥,៣	១.១៥៣,៩
២.៣ កម្មន្តសាលកម្ម	៩.៣១៦,៩	៩.៣៣៣,១	៩.៤៩៤,៥	៩.៤៤៧,៧	៩.៣៨០,៥
២.៤ ការផ្គត់ផ្គង់សេវាសាធារណៈ	២.៤៩១,៨	២.៤១៥,៤	២.៤០៥,៣	២.៤៨៩,៣	២.៥០៣,៧
២.៥ សំណង់	២០.២០០,៩	២០.៨២៩,២	២០.៤៣១,៧	២០.៤៣៦,៦	២០.៦០០,១
២.៦ ការជួញដូរដុំ	១៩.១៩១,៩	១៩.២៧៨,៣	១៩.៩៦១,១	១៩.៩៥១,៩	១៩.៦២៩,១
២.៧ ការជួញដូររាយ	៣៧.៣៤៧,១	៣៧.១៧០,៦	៣៧.៣៥២,៤	៣៧.៣៣៦,៨	៣៧.០៤៩,៤
២.៨ សណ្ឋាគារ និងភោជនីយដ្ឋាន	៨.៤៥៥,៩	៨.៤០៦,៤	៨.៤៥០,៨	៨.១៣៦,៧	៨.១២០,៨
២.៩ ដឹកជញ្ជូន និងស្តុកបណ្តោះអាសន្ន	៦.០៥៨,៥	៦.០៦០,៤	៦.៤៣៣,៧	៦.៣៥៥,៣	៦.៣១០,៨
២.១០ បណ្តាញព័ត៌មាននិងទូរគមនាគមន៍	១.០៨៥,៤	១.០៧៣,០	១.០៩២,៧	១.០២៩,៥	១.០៥៩,៣
២.១១ អាជីវកម្មជួល និងភតិសន្យាប្រតិបត្តិការមិនរាប់បញ្ចូលភតិសន្យា និងការជួលអចលនទ្រព្យ	២.៨៥៤,១	២.៨៥៤,៥	២.៨៤៦,៤	២.៩២០,១	២.៨៦២,៣
២.១២ ការជួញដូរអចលនទ្រព្យ	២០.៩០៤,៤	២២.១៧៧,៥	២២.៨៦៧,៧	២២.៨២១,៩	២៣.៣៤០,៣
២.១៣ សេវាកម្មមិនមែនហិរញ្ញវត្ថុផ្សេងៗទៀត	១១.១៥១,៣	១០.៩៧៩,០	១១.០៩៤,៨	១១.១១៤,៣	១០.៧៨៨,០
៣. កម្រិតការផ្តល់ខ្លួន	៤៩.៤១៧,១	៤៩.៧១២,៣	៤៩.៥២១,៣	៤៩.៦៦៦,០	៤៩.៩៩១,៤
៣.១ ការឱ្យខ្ចីជាបុគ្គល	២០.០៧៩,៣	២០.៥៤៤,៦	២០.០២៣,៧	២០.៣៣៩,៩	២០.៨៤៥,៨
៣.២ ការឱ្យខ្ចីតាមប័ណ្ណឥណទាន	៦៩០,៥	៧០៩,២	៧២៩,៧	៧២០,៧	៧៣៣,៦
៣.៣ ការឱ្យខ្ចីទិញផ្ទះជាកម្មសិទ្ធិផ្ទាល់ខ្លួន	២៨.៦៤៧,៣	២៨.៤៥៨,៥	២៧.៧៦៨,០	២៧.៦០៨,៤	២៧.៤០២,០
៤. ឥណទានផ្សេងៗ	៣.៩៣៧,១	២.៧៥៣,៣	២.៩២៦,៧	២.៩៦២,២	២.៩៣០,៥
សរុបឥណទានសរុប	២២០.៥៦៧,០	២២១.២១៥,៤	២២០.៨៥០,១	២២០.៤២៣,៣	២១៩.៨៦៧,៧



តារាង ១៧: បម្រែបម្រួលប្រចាំខែនៃឥណទានផ្តល់ដោយគ្រឹះស្ថានហិរញ្ញវត្ថុកម្ពុជា

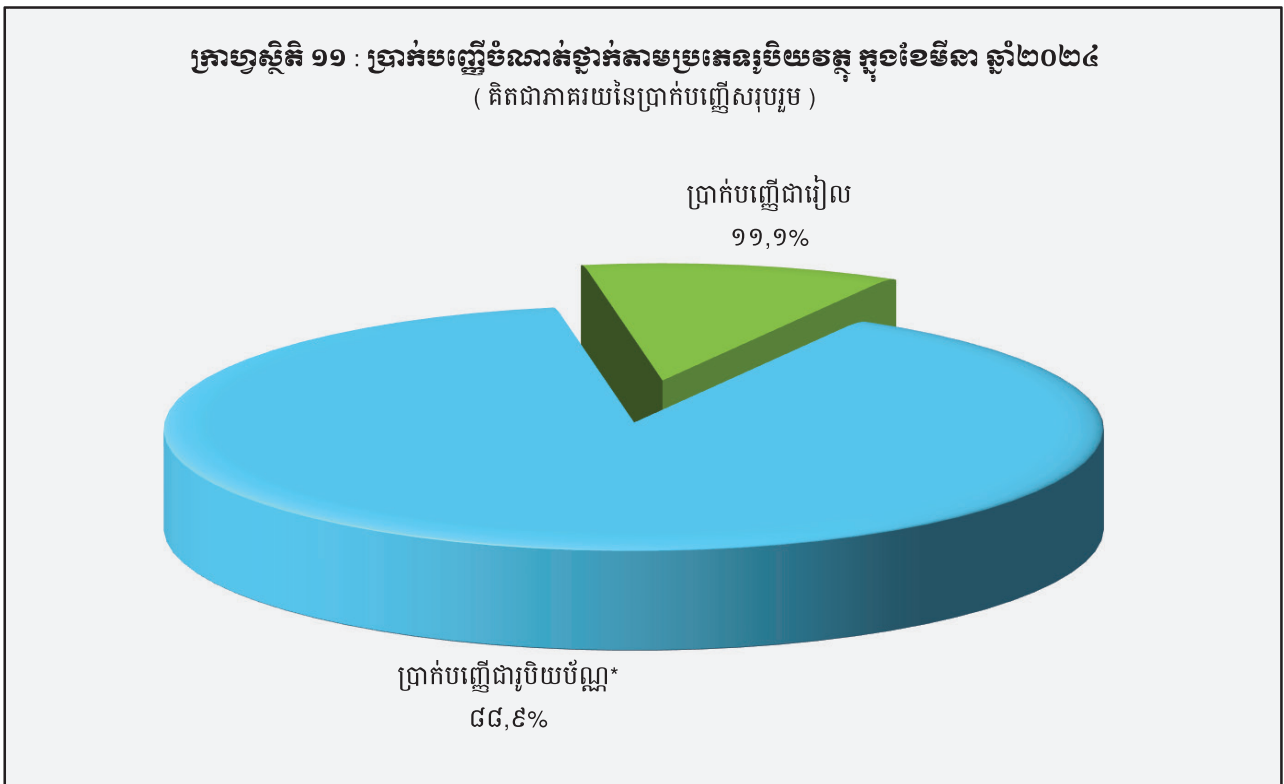
	មិច្ឆិកា-២៣	ធ្នូ-២៣	មករា-២៤	កុម្ភៈ-២៤	មីនា-២៤
(បម្រែបម្រួលប្រចាំខែជាមីនានរៀង)					
១. គ្រឹះស្ថានហិរញ្ញវត្ថុ	-២៣៣,១	៥,៦	-៣០៩,២	-១៥៦,៦	-៣៤៧,០
១.១ ធនាគារជាតិនៃកម្ពុជា	០,០	០,០	០,០	០,០	០,០
១.២ គ្រឹះស្ថានហិរញ្ញវត្ថុទទួលប្រាក់បញ្ញើ	-២០០,៥	-៥,២	-២៥១,៧	-១៣៣,៧	-៣៣៨,៩
១.៣ គ្រឹះស្ថានហិរញ្ញវត្ថុផ្សេងៗទៀត	-៣២,៦	១០,៩	-៥៧,៥	-២២,៩	-៨,២
២. គ្រឹះស្ថានមិនមែនហិរញ្ញវត្ថុ	២៩៨,៣	១.៥៣១,៤	៩៦១,៥	-៤៩០,៤	-៥៣២,៣
២.១ កសិកម្ម រុក្ខាប្រមាញ់ និងនេសាទ	-៧,៩	-៨,១	៩១,១	-៨៨,៧	-១៥៤,៩
២.២ ឧស្សាហកម្មរ៉ែ	១១,៤	៣៤,៩	១៦,៩	២៩,៤	១៨,៦
២.៣ កម្មន្តសាលកម្ម	៤៩,១	១៦,៥	១៦១,១	-៤៦,៨	-៦៧,២
២.៤ ការផ្គត់ផ្គង់សេវាសាធារណៈ	១៨,៦	-៧៦,៥	-១០,១	៨៤,១	១៤,៣
២.៥ សំណង់	-២០១,៣	៦២៨,៣	-៣៩៧,៤	៤,៩	១៦៣,៤
២.៦ ការជួញដូរដុំ	-១១២,៨	៨៦,៤	-៣១៧,២	-៩,២	-៣២២,៨
២.៧ ការជួញដូររាយ	៥៧,១	-១៧៦,៥	១៨១,៨	-១៥,៦	-២៨៧,៥
២.៨ សណ្ឋាគារ និងគោដីនីយដ្ឋាន	៤៧,២	-៤៩,៥	៤៤,៤	-៣១៨,១	-១៥,៩
២.៩ ដឹកជញ្ជូន និងស្តុកបណ្តោះអាសន្ន	-៨,៥	១,៩	៣៧៣,៣	-៧៨,៤	-៤៤,៥
២.១០ បណ្តាញព័ត៌មាននិងទូរគមនាគមន៍	២១,៣	-១២,៤	១៩,៧	-៦៣,៣	-២៩,៩
២.១១ អាជីវកម្មជួល និងកតិសន្យាប្រតិបត្តិការ	៣២,២	-៩,៦	-៨,១	៧៣,៧	-៥៧,៨
មិនរាប់បញ្ចូលកតិសន្យា និងការជួលអចលនទ្រព្យ					
២.១២ ការជួញដូរអចលនទ្រព្យ	-២០៤,៣	១.២៦៨,២	៦៩០,២	-៤៥,៨	៥១៨,៤
២.១៣ សេវាកម្មមិនមែនហិរញ្ញវត្ថុផ្សេងៗទៀត	៥៩៦,២	-១៧២,៣	១១៥,៨	១៩,៤	-៣២៦,៣
៣. កម្រៃបញ្ចូល	-៤០៨,៥	២៩៥,២	-១១៩១,០	១៤៤,៧	៣១៥,៤
៣.១ ការឱ្យខ្ចីជាបុគ្គល	-២៦០,០	៤៦៥,៣	-៥២០,៩	៣១៦,២	៥០៥,៩
៣.២ ការឱ្យខ្ចីតាមប័ណ្ណឥណទាន	១៨,៧	១៨,៧	២០,៥	-៩,០	១២,៩
៣.៣ ការឱ្យខ្ចីទិញផ្ទះជាកម្មសិទ្ធិផ្ទាល់ខ្លួន	-១៦៧,៣	-១៨៨,៨	-៦៩០,៥	-១៦២,៦	-២០៣,៤
៤. ឥណទានផ្សេងៗ	-៣៧,៥	-១.១៨៣,៨	១៧៣,៤	៣៥,៥	-៣១,៧
សរុបឥណទានផ្តល់	-៣៨០,៨	៦៤៨,៤	-៣៦៥,៣	-៤២៦,៨	-៥៩៥,៦
(បម្រែបម្រួលប្រចាំខែជាតារាង)					
១. គ្រឹះស្ថានហិរញ្ញវត្ថុ	-២,៩	០,១	-៣,៩	-២,១	-៤,៧
១.១ ធនាគារជាតិនៃកម្ពុជា	០,០	០,០	០,០	០,០	០,០
១.២ គ្រឹះស្ថានហិរញ្ញវត្ថុទទួលប្រាក់បញ្ញើ	-៣,២	-០,១	-៤,២	-២,៣	-៦,១
១.៣ គ្រឹះស្ថានហិរញ្ញវត្ថុផ្សេងៗទៀត	-១,៧	០,៦	-៣,១	-១,៣	-០,៥
២. គ្រឹះស្ថានមិនមែនហិរញ្ញវត្ថុ	០,២	១,០	០,៦	-០,៣	-០,៣
២.១ កសិកម្ម រុក្ខាប្រមាញ់ និងនេសាទ	០,០	០,០	០,៥	-០,៥	-០,៨
២.២ ឧស្សាហកម្មរ៉ែ	១,១	៣,៣	១,៦	២,៧	១,៦
២.៣ កម្មន្តសាលកម្ម	០,៥	០,២	១,៧	-០,៥	-០,៧
២.៤ ការផ្គត់ផ្គង់សេវាសាធារណៈ	០,៨	-៣,១	-០,៤	៣,៥	០,៦
២.៥ សំណង់	-១,០	៣,១	-១,៩	០,០	០,៨
២.៦ ការជួញដូរដុំ	-០,៦	០,៥	-១,៦	០,០	-១,៧
២.៧ ការជួញដូររាយ	០,២	-០,៥	០,៥	០,០	-០,៨
២.៨ សណ្ឋាគារ និងគោដីនីយដ្ឋាន	០,៦	-០,៦	០,៥	-៣,៧	-០,២
២.៩ ដឹកជញ្ជូន និងស្តុកបណ្តោះអាសន្ន	-០,១	០,០	៦,២	-១,២	-០,៧
២.១០ បណ្តាញព័ត៌មាននិងទូរគមនាគមន៍	២,០	-១,១	១,៨	-៥,៨	២,៩
២.១១ អាជីវកម្មជួល និងកតិសន្យាប្រតិបត្តិការ	១,១	-០,៣	-០,៣	២,៦	-២,០
មិនរាប់បញ្ចូលកតិសន្យា និងការជួលអចលនទ្រព្យ					
២.១២ ការជួញដូរអចលនទ្រព្យ	-១,០	៦,១	៣,១	-០,២	២,៣
២.១៣ សេវាកម្មមិនមែនហិរញ្ញវត្ថុផ្សេងៗទៀត	៥,៦	-១,៥	១,១	០,២	-២,៩
៣. កម្រៃបញ្ចូល	-០,៨	០,៦	-២,៤	០,៣	០,៦
៣.១ ការឱ្យខ្ចីជាបុគ្គល	-១,៣	២,៣	-២,៥	១,៦	២,៥
៣.២ ការឱ្យខ្ចីតាមប័ណ្ណឥណទាន	២,៨	២,៧	២,៩	-១,២	១,៨
៣.៣ ការឱ្យខ្ចីទិញផ្ទះជាកម្មសិទ្ធិផ្ទាល់ខ្លួន	-០,៦	-០,៧	-២,៤	-០,៦	-០,៧
៤. ឥណទានផ្សេងៗ	-០,៩	-៣០,១	៦,៣	១,២	-១,១
សរុបឥណទានផ្តល់	-០,២	០,៣	-០,២	-០,២	-០,៣

តារាង ១៨: ប្រាក់បញ្ញើនៅគ្រឹះស្ថានធនាគារ

(ឯកតា : ប៊ីលានរៀល)

	វិទ្ធិកា-២៣	ឆ្នុ-២៣	មករា-២៤	កុម្ភៈ-២៤	មីនា-២៤
ប្រាក់បញ្ញើជាទៀង					
ប្រាក់បញ្ញើចរន្ត	៤.២៨៨,០	៤.៣៨២,៤	៤.៤៥០,៥	៤.៥៣១,១	៤.៦៩១,៩
ប្រាក់បញ្ញើសន្សំ	៤.១៦៨,៤	៤.២៦២,១	៤.១៧៩,៦	៤.២៨៤,៨	៤.២៤២,៨
ប្រាក់បញ្ញើមានកាលកំណត់	១២.២៩៨,៣	១២.៣៧២,១	១២.៦០៩,៥	១២.៦៣០,១	១២.២៩១,៨
ប្រាក់បញ្ញើផ្សេងៗ	៤២០,៣	៤១១,៦	៤១០,១	៤២៥,៧	៤១៦,៧
សរុប	២១.១៧៥,០	២១.៤២៨,៣	២១.៦៤៩,៧	២១.៨៧១,៦	២១.៦៤៣,២
ប្រាក់បញ្ញើជាប្រតិបត្តិ *					
ប្រាក់បញ្ញើចរន្ត	២៨.៣៤៤,២	២៧.៤៦០,៧	២៧.៤៣៣,៤	២៨.៧០៨,៧	២៨.៧៦២,៣
ប្រាក់បញ្ញើសន្សំ	៤០.០៤៧,៧	៤១.៨០០,០	៤២.០៥២,៩	៤២.២៣៣,៣	៤៣.៣៨២,៨
ប្រាក់បញ្ញើមានកាលកំណត់	៩៣.៦៨១,៦	៩៤.៥៣០,៩	៩៦.៤៤៦,៨	៩៧.៧២៥,៣	៩៨.៨០២,១
ប្រាក់បញ្ញើផ្សេងៗ	២.៨៤៦,៨	២.៨៥០,៩	២.៨៤៦,១	២.៨៦០,៩	២.៩០៥,២
សរុប	១៦៤.៩២០,៣	១៦៦.៦៤២,៤	១៦៨.៧៧៩,២	១៧១.៥២៨,២	១៧៣.៨៥២,៤
សរុបរួម	១៨៦.០៩៥,៣	១៨៨.០៧០,៧	១៩០.៤២៨,៩	១៩៣.៣៩៩,៨	១៩៥.៤៩៥,៦

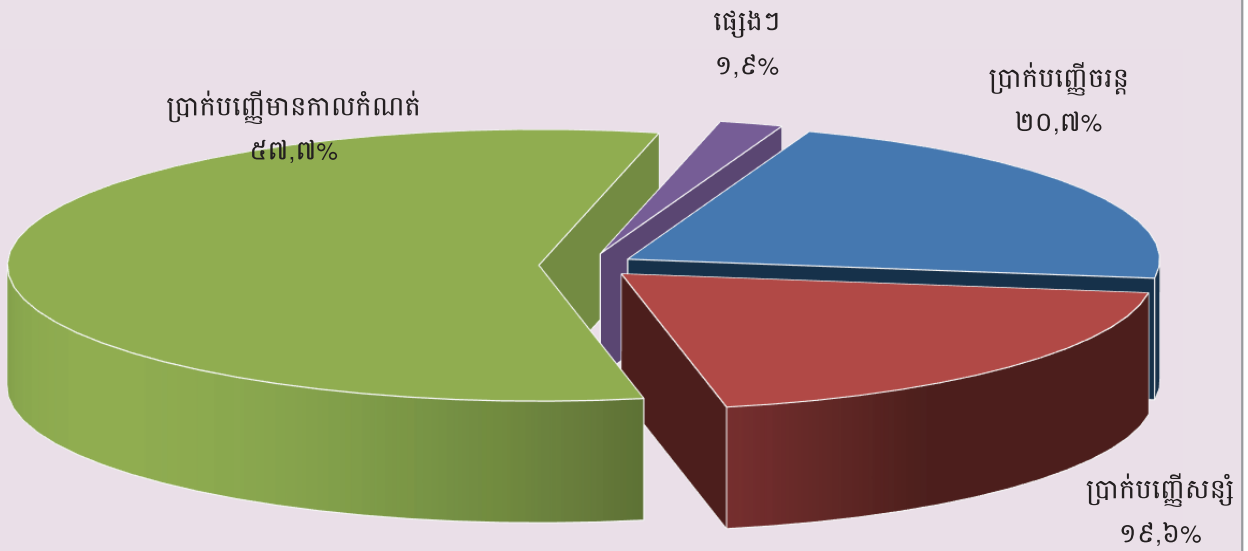
* ប្រាក់បញ្ញើជាប្រតិបត្តិរបស់វិទ្ធិកា និងអនិវាសន៍កម្ពុជា



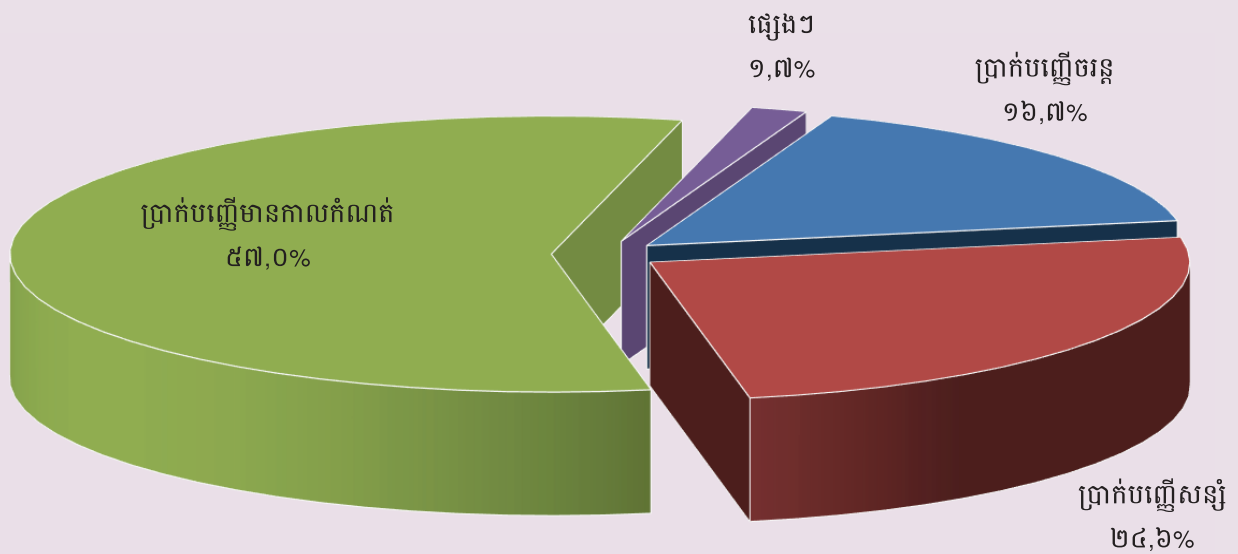
តារាង ១៩: បម្រែបម្រួលប្រចាំខែនៃប្រតិបត្តិការប្រាក់បញ្ញើរបស់គ្រឹះស្ថានធនាគារ

	វិទ្ធិកា-២៣	ឆ្នុ-២៣	មករា-២៤	កុម្ភៈ-២៤	មីនា-២៤
(បម្រែបម្រួលប្រចាំខែជាបីណាម៉ែត)					
ប្រាក់បញ្ញើជាទៀង					
ប្រាក់បញ្ញើចរន្ត	-១១៧,៧	៩៤,៥	៦៨,០	៨០,៦	១៦០,៨
ប្រាក់បញ្ញើសន្សំ	-១៧៧,៧	៩៣,៧	-៨២,៥	១០៥,២	-៤២,០
ប្រាក់បញ្ញើមានកាលកំណត់	៣០៥,៧	៧៣,៨	២៣៧,៣	២០,៦	-៣៣៨,២
ប្រាក់បញ្ញើផ្សេងៗ	២២,១	-៨,៧	-១,៥	១៥,៦	-៩,០
សរុប	៣២៥,៥	២៥២,២	២២១,៤	២២២,០	-២២៨,៤
ប្រាក់បញ្ញើជារូបិយប័ណ្ណ					
ប្រាក់បញ្ញើចរន្ត	១.០២៧,៤	-៨៨៣,៥	-២៧,៣	១.២៧៥,៣	៥៣,៥
ប្រាក់បញ្ញើសន្សំ	៦១៩,២	១.៧៥២,៣	២៥២,៩	១៨០,៤	១.១៤៩,៥
ប្រាក់បញ្ញើមានកាលកំណត់	២៥០,៥	៨៤៩,៣	១.៩១៥,៩	១.២៧៨,៥	១.០៧៦,៨
ប្រាក់បញ្ញើផ្សេងៗ	២២,៤	៤,១	-៤,៨	១៤,៧	៤៤,៣
សរុប	១.៩១៩,៥	១.៧២២,២	២.១៣៦,៨	២.៧៤៩,០	២.៣២៤,២
សរុបរួម	១.៩៥១,៩	១.៩៧៤,៤	២.៣៥៨,២	២.៩៧១,០	២.០៩៥,៨
(បម្រែបម្រួលប្រចាំខែជាភាគរយ)					
ប្រាក់បញ្ញើជាទៀង					
ប្រាក់បញ្ញើចរន្ត	-២,៧	២,២	១,៦	១,៨	៣,៥
ប្រាក់បញ្ញើសន្សំ	-៤,១	២,២	-១,៩	២,៥	-១,០
ប្រាក់បញ្ញើមានកាលកំណត់	២,៥	០,៦	១,៩	០,២	-២,៧
ប្រាក់បញ្ញើផ្សេងៗ	៥,៦	-២,១	-០,៤	៣,៨	-២,១
សរុប	០,២	១,២	១,០	១,០	-១,០
ប្រាក់បញ្ញើជារូបិយប័ណ្ណ					
ប្រាក់បញ្ញើចរន្ត	៣,៨	-៣,១	-០,១	៤,៦	០,២
ប្រាក់បញ្ញើសន្សំ	១,៦	៤,៤	០,៦	០,៤	២,៧
ប្រាក់បញ្ញើមានកាលកំណត់	០,៣	០,៩	២,០	១,៣	១,១
ប្រាក់បញ្ញើផ្សេងៗ	០,៨	០,១	-០,២	០,៥	១,៥
សរុប	១,២	១,០	១,៣	១,៦	១,៥
សរុបរួម	១,១	១,១	១,៣	១,៦	១,១

ក្រាហ្វិក ១២ : ប្រាក់បញ្ញើជារៀងរាល់ចំណាត់ថ្នាក់តាមប្រភេទ ក្នុងខែមីនា ឆ្នាំ២០២៤
 (គិតជាភាគរយនៃប្រាក់បញ្ញើជាទៀងសរុប)



ក្រាហ្វិក ១៣ : ប្រាក់បញ្ញើជារូបិយប័ណ្ណចំណាត់ថ្នាក់តាមប្រភេទ ក្នុងខែមីនា ឆ្នាំ២០២៤
 (គិតជាភាគរយនៃប្រាក់បញ្ញើជារូបិយប័ណ្ណសរុប)



តារាង ២០: សកម្មភាពផ្តល់ឥណទានរបស់គ្រឹះស្ថានមីក្រូហិរញ្ញវត្ថុ*

គ្រា	ចំនួន				ចំនួនប្រាក់កម្ចី (ប៊ីលានរៀល)	អត្រាការប្រាក់	
	ស្រុក	ឃុំ	ភូមិ	គ្រួសារ		ខែ	ឆ្នាំ
ឆ្នាំ២០១៤	២.៧៥៤	១៨.២៥៤	១០៧.៩៦៤	១.៨៤៤.៨៩៣	៨.៣៤០	២%-៣%	២៧%-៣៩%
ឆ្នាំ២០១៥	៤.៥៧៦	២៧.៥១០	១៤១.៥១៤	២.១៤៩.១៨០	១២.៣៦៥	២%-៤%	២៥%-៤១%
ឆ្នាំ២០១៦	៥.៩៧១	៣២.៥៩៩	១៥៥.៤៩៩	២.១២៩.៩០៧	១២.៩៥៤	២%-៤%	២៥%-៤១%
២០១៧*							
	ចំនួនសាខា				ចំនួនប្រាក់កម្ចី (ប៊ីលានរៀល)	អត្រាការប្រាក់	
	ការិយាល័យ កណ្តាល	ខេត្ត/ក្រុង	ស្រុក/ខ័ណ្ឌ	ចំនួនអ្នកកម្ចី**		ខែ	ឆ្នាំ
ឆ្នាំ២០១៧	៧៦	៣៦៦	៩៧៥	១.៧៧៦.៤៦៧	១៧.២៣៦	១,៤%-២,៥%	១៦,៩%-២៨,៨%
ឆ្នាំ២០១៨	៨០	៣៩៩	៩៤៤	១.៨៧២.៩១៦	២១.៨១៣	១,២%-២,០%	១៥,១%-២៤,០%
ឆ្នាំ២០១៩	៨២	៤០៦	៩៦៥	២.១០៩.១៧០	២៩.៣៥៧	១,១%-១,៦%	១៣,៤%-១៨,៧%
ឆ្នាំ២០២០	៧៩	៣៤៣	៧៤៩	១.៩១៩.៩២៦	២៧.៥២៧	១,១%-១,៦%	១៣,៤%-១៨,៣%
ឆ្នាំ២០២១	៧៧	៣២៥	៦៦៤	១.៨៩៧.៨៧៨	៣១.៧២៣	១,១%-១,៥%	១៣,៣%-១៧,៦%
២០២២							
ឧសភា	៨៤	៣៣៤	៦៧១	១.៩៨៣.១៨១	៣៤.៩៧៦	១,១%-១,៤%	១៣,០%-១៧,៣%
មិថុនា	៨៥	៣៣៦	៦៧១	២.០២៧.០៦៩	៣៥.៧៣០	១,១%-១,៤%	១២,៩%-១៧,៣%
កក្កដា	៨៥	៣៣៧	៦៧២	២.០៤៦.៥០៩	៣៦.៤៧៧	១,១%-១,៤%	១៣,១%-១៧,៣%
សីហា	៨៥	៣៣៩	៦៧៤	២.០៧០.១៦៣	៣៧.១៨៩	១,១%-១,៤%	១៣,២%-១៧,៣%
កញ្ញា	៨៥	៣៤០	៦៧៤	២.០៩៣.០០២	៣៧.៧២៥	១,១%-១,៤%	១៣,០%-១៧,៣%
តុលា	៨៦	៣៤០	៦៧៤	២.១១១.៥៥២	៣៨.៣៧៤	១,១%-១,៥%	១៣,១%-១៧,៤%
វិច្ឆិកា	៨៦	៣៤០	៦៧៤	២.១២១.៣១២	៣៨.៧៦១	១,១%-១,៤%	១៣,០%-១៧,៣%
ធ្នូ	៨៦	៣៤៣	៦៧៥	២.១២៩.១៥០	៣៨.៩៣២	១,១%-១,៤%	១៣,០%-១៧,៣%
២០២៣							
មករា	៨៧	៣៤២	៦៧៦	២.១៣៨.៤៣២	៣៩.៣៣៥	១,១%-១,៥%	១៣,១%-១៧,៩%
កុម្ភៈ	៨៧	៣៤២	៦៧៦	២.១៤៩.៤៣៧	៣៩.២៥៥	១,០%-១,៥%	១២,១%-១៧,៩%
មីនា	៨៧	៣៤៦	៦៧៨	២.១៦៤.៧០៧	៣៩.៦៨៤	១,០%-១,៥%	១២,១%-១៧,៩%
មេសា	៨៧	៣៤៦	៦៧៨	២.១៦៩.០០៨	៤០.០៦៨	១,០%-១,៥%	១២,១%-១៧,៩%
ឧសភា	៨៧	៣៤៨	៦៧៨	២.១៧៩.៩៦២	៤០.០២២	១,០%-១,៥%	១១,៦%-១៧,៩%
មិថុនា	៨៧	៣៦២	៦៧២	២.១៨៥.៦៩៣	៤០.១៩៨	១,០%-១,៥%	១១,៥%-១៧,៩%
កក្កដា	៨៧	៣៦២	៦៧១	២.១៨៨.១៤២	៤០.២៦៩	០,៩%-១,៥%	១០,២%-១៨,១%
សីហា	៨៧	៣៥៩	៦៥២	២.១៦៣.៧៣៨	៤០.៧១០	០,៨%-១,៥%	១០,២%-១៨,៣%
កញ្ញា	៨៦	៣១០	៥១៧	១.៦២៥.៥០៦	២១.២៤០	១,០%-១,៥%	១២,២%-១៨,១%
តុលា	៨៧	៣០៩	៥១៨	១.៦២៧.៧៧៥	២១.២៩៩	១,០%-១,៥%	១២,១%-១៨,១%
វិច្ឆិកា	៨៧	៣០៨	៥១៧	១.៦២៦.៩១៤	២១.១៨២	១,០%-១,៥%	១២,១%-១៨,១%
ធ្នូ	៨៧	៣១០	៥១៥	១.៦២០.៨១៨	២១.០៣៦	១,០%-១,៥%	១២,១%-១៨,១%
២០២៤							
មករា	៨៧	៣១១	៥១៦	១.៦១៩.០២២	២១.០៨៦	១,០%-១,៥%	១២,១%-១៨,១%
កុម្ភៈ	៨៧	៣១០	៥១៤	១.៦១៧.៤៦៦	២១.០៦៥	១,០%-១,៥%	១២,១%-១៨,១%
មីនា	៨៧	៣០៨	៥១៣	១.៦១៤.៥៤៨	២០.៩៧៣	១,០%-១,៥%	១១,៩%-១៨,១%

* រាប់បញ្ចូលមីក្រូហិរញ្ញវត្ថុ និងមីក្រូហិរញ្ញវត្ថុទទួលប្រាក់បញ្ញើ

** រួមបញ្ចូលបុគ្គលនិងក្រុមហ៊ុន

*** ទិន្នន័យតែសម្រួល

តារាង ២១: ការវិនិយោគមូលប្បទានប្រតិបត្តិការសាមគ្គីភាពសកម្មភាព

កាលបរិច្ឆេទ	ចំនួន	ចំនួនថ្ងៃ	ចំនួន	ចំនួនទឹកប្រាក់	ចំនួនទឹកប្រាក់	មូលប្បទានប័ក្របញ្ជូនប្រឡប់	
	មូលប្បទានប័ក្រ	តាក់ទាត់	មូលប្បទានប័ក្រ	សរុប	មធ្យមប្រចាំថ្ងៃ	ចំនួន	ទឹកប្រាក់
	បានទូទាត់		តាក់ទាត់ក្នុងថ្ងៃ	(ប៊ីលានរៀល)	(ប៊ីលានរៀល)	មូលប្បទានប័ក្រ	(ប៊ីលានរៀល)
	១	២	៣=១/២	៤	៥=៤/២	៦	៧
ឆ្នាំ ២០១៦	៣.៩៣៨	២២	១៧៩	៤៩០,០	២២,៣	១៣	៣,១៥
សរុប	៨២.២៩១	២៤២	៣៤០	៥.៤២១,៤	២២,៤	១៨៦	១១៧,៥០
ឆ្នាំ ២០១៧	៣.០៧៤	២០	១៥៤	៥៩៩,០	៣០,០	២២	១២,៤៨
សរុប	៣៧.៤៨៥	២៣៩	១៥៤	៦.៦០៧,៤	៣៣,១	១៣៤	២៤៥,៥១
ឆ្នាំ ២០១៨	២.៩៩៤	១៩	១៤៨	៩៣៥,១	៤៩,២	១៦	៦,៥៨
សរុប	៣៨.២៤៩	២៣៦	១៤៨	៩.៤២៤,១	៤០,៦	១៩៧	១៥២,៩០
ឆ្នាំ ២០១៩	៣.៧៣៤	២១	១៧៨	១.៥៨៤,១	៧៥,៤	១៨	១១,៣៣
សរុប	៤១.៦៩៦	២៣៦	១៧៨	១៣.៦០២,៧	៥៧,៦	២០៦	៦៣០,៤៤
ឆ្នាំ ២០២០	៣.២៦៤	២៣	១៤២	១.៨៣៩,៦	៨០,០	៥	០,៥៧
សរុប	៣៥.៥៧០	២៤០	១៤២	២២.៩៥៥,៣	៩៥,៦	១០១	៥.០៧៤,៩២
ឆ្នាំ ២០២១	៣.០២៨	២៣	១៣២	១.៧៦៣,០	៧៦,៧	១៤	២៦,៨៦
សរុប	៣១.៧៤៩	២៤២	១៣២	១៩.០៨៩,៤	៧៩,៩	៩៩	៤៦៦,៤៣
សរុបសរុប							
ឧសភា	២.៩០៨	២១	១៣៨	១.៦០៥,០	៧៦,៤	៥	៥៩,៨៣
មិថុនា	២.៨១៣	២២	១២៨	១.៧៧០,១	៨០,៥	៦	០,៣៩
កក្កដា	២.៧២៦	២១	១៣០	១.៤៨៤,២	៦៩,០	៥	០,៣០
សីហា	២.៩៩៦	២៣	១៣០	១.៧៥៨,៥	៧៦,៥	៣	០,១៣
កញ្ញា	២.៦៥៤	២១	១២៦	១.៤២១,៧	៦៧,៧	៦	១២,០៣
តុលា	២.៧៧១	២១	១៣២	១.៧៧៦,៩	៨៤,៦	៧	១,៤៨
វិច្ឆិកា	២.៧២១	១៩	១៤៣	១.៧៩១,៤	៩៤,៣	២	០,០៣
ធ្នូ	៣.១០៦	២២	១៤១	១.៨៥៨,០	៨៦,៣	៨	១,៧៩
សរុប	៣០.៦០៨	២៥១	១៣៤	១៩.៨៣១,៣	៧៩,០	៦៩	៨៨,៩១
សរុបសរុប							
មករា	២.៦៨៣	២២	១២២	១.៦៩៣,០	៧៧,០	៦	២២,៧០
កុម្ភៈ	២.៧៧៥	២០	១៣៩	១.៧៨០,៥	៨៩,០	៥	០,៥០
មីនា	៣.១៤១	២២	១៤៣	២.៥៨៨,០	១១៧,៦	២០	១៦,៤០
មេសា	២.៦៨០	១៩	១៤១	១.៧៨៥,៥	៩៤,០	៧	០,៤០
ឧសភា	២.៨៣២	២០	១៤២	១.៧៤៩,៩	៨៧,៥	១៦	១១,៨០
មិថុនា	២.៩៩១	២២	១៣៦	១.៨៨០,៩	៨៥,៥	៦	០,១០
កក្កដា	២.៥៧៨	២០	១២៩	១.៤២១,៨	៧១,១	៩	១០,៣៦
សីហា	៣.១១២	២៣	១៣៥	១.៧៩១,១	៧៧,៩	១៤	១,៩០
កញ្ញា	២.៧៩៣	២១	១៣៣	១.៧៣០,៦	៨២,៤	៩	១,៥៥
តុលា	២.៧៩២	២១	១៣៣	១.៦៨២,៦	៨០,១	២២	៩,៨៣
វិច្ឆិកា	២.៥៥៣	១៩	១៣៤	១.៦៦៥,៦	៨៧,៧	២៦	១,៨០
ធ្នូ	៣.១៧៩	២១	១៥១	២.២៣៣,៣	១០៦,៣	១៤	៥៦,៨២
សរុប	៣៤.១០៩	២៥០	១៣៦	២២.០០២,៤	៨៩,០	១៥៤	១៣៤,១៦
សរុបសរុប							
មករា	២.៧០៦	២២	១២៣	១.៨៦៧,៤	៨៤,៩	៦	៥,៨៣
កុម្ភៈ	២.៨៥៩	២១	១៣៦	១.៤១០,៩	៦៧,២	៨	៣,៥១
មីនា	២.៨៨២	២០	១៤៤	២០១៩,៤	១០១,០	៨	១,៦០
សរុប	៨.៤៤៧	៦៣	១៣៤	៥.០៩៧,៧	២៥១,១	២២	១០,៩៤

តារាង ២៣ : ចំនួនភ្ញៀវបរទេសមកដល់ប្រទេសកម្ពុជា

	២០២៤		% នៃចំនួនសរុប		បម្រែបម្រួល %		
	មករា	កុម្ភៈ	មីនា	កុម្ភៈ	មីនា	កុម្ភៈ/មករា	មីនា/កុម្ភៈ
(ភ្ញៀវមកដល់ប្រទេសកម្ពុជាបែបបែកតាមប្រភេទ)							
ព្រលានយន្តហោះអន្តរជាតិភ្នំពេញ	១៣២.៩៨២	១៤២.២៦៧	១៥៦.១០៥	៣១,៧	២៦,៣	៧,០	៩,៧
ព្រលានយន្តហោះអន្តរជាតិកងកេង	១.១៧០	១.៤៨០	១.០១១	០,៣	០,២	២៦,៥	-៣១,៧
ព្រលានយន្តហោះអន្តរជាតិសៀមរាប	៧២.៣៥៤	៦៩.៥៨៩	៦៤.៨៤៥	១៥,៥	១០,៩	-៣,៨	-៦,៨
ផ្លូវគោក	៣២៣.៥៩៦	២២២.០៦៨	៣៦២.៤៨៨	៤៩,៥	៦១,០	-៣១,៤	៦៣,២
ផ្លូវទឹក	៩.៩២១	១៣.១៤៧	៩.៧៤៤	២,៩	១,៦	៣២,៥	-២៥,៩
ព្រះវិហារ	០,០	០,០	០,០	០,០	០,០	០,០	០,០
សរុប	៥៤០.០២៣	៤៤៨.៥៥១	៥៩៤.១០៣	១០០,០	១០០,០	-១៦,៩	៣២,៤
(ភ្ញៀវមកដល់ប្រទេសកម្ពុជាបែបបែកតាមប្រភេទ)							
អ្នកទេសចរ	៤៤១.៧២១	៣៣៧.៤៧៨	៤៥៣.៦៥៦	៧៥,២	៧៦,៤	-២៣,៦	៣៤,៤
អ្នកជំនួញ	៨៣.៨០៩	១០១.២៧៦	១២៩.៥៣៨	២២,៦	២១,៨	២០,៨	២៧,៩
ផ្សេងៗ	១៤.៤៩៣	៩.៧៩៧	១០.៩០៩	២,២	១,៨	-៣២,៤	១១,៤
សរុប	៥៤០.០២៣	៤៤៨.៥៥១	៥៩៤.១០៣	១០០,០	១០០,០	-១៦,៩	៣២,៤
(ដំបូងប្រទេសបង្អួចដែលមានភ្ញៀវមកដល់ប្រទេសកម្ពុជាប្រើប្រាស់)							
ថៃ	១៦៣.៦៦១	៨៣.៨៦៩	១៧២.២៥១	១៨,៧	២៩,០	-៤៨,៨	១០៥,៤
វៀតណាម	៨៥.៧០០	៩៩.៦៨៥	១១៤.០០៦	២២,២	១៩,២	១៦,៣	១៤,៤
ចិន	៤៦.៧៨១	៦៣.២០៩	៧៩.៩៧១	១៤,១	១៣,៥	៣៥,១	២៦,៥
ឡាវ	៣៦.១៥៣	១៨.៣៩៣	៣៥.៦២៥	៤,១	៦,០	-៤៩,១	៩៣,៧
សហរដ្ឋអាមេរិក	២៤.៣៧២	២១.០០២	២១.៣៧៦	៤,៧	៣,៦	-១៣,៨	១,៨
ឥណ្ឌូនេស៊ី	១៣.២៧៣	១០.០៣៦	១៤.៦០៥	២,២	២,៥	២៤,៤	៤៥,៥
អង់គ្លេស	១២.២៨១	១១.៩១៤	១៤.៣៦៣	២,៧	២,៤	-៣,០	២០,៦
កូរ៉េខាងត្បូង	២៩.៤២៩	២៣.០៤៧	១៤.០២២	៥,១	២,៤	-២១,៧	-៣៩,២
បារាំង	១៤.៩០៧	១៤.៩១១	១៣.៨៤៣	៣,៣	២,៣	០,០	-៧,២
ជប៉ុន	៩.៥៨៩	១០.២៧៩	១២.២៨០	២,៣	២,១	៧,២	១៩,៥
ផ្សេងៗ	១០៣.៨៧៧	៩២.២០៦	១០១.៧៥៩	២០,៦	១៧,១	-១១,២	១០,៤
សរុប	៥៤០.០២៣	៤៤៨.៥៥១	៥៩៤.១០៣	១០០,០	១០០,០	-១៦,៩	៣២,៤

ប្រភព : ក្រសួងទេសចរណ៍

* ការកើនឡើងគិតជាចំនួនដង មិនមែនគិតជាភាគរយ (%)

តារាង ២៤: ស្ថិតិសាំបូល និងនាំចេញទំនិញរបស់ប្រទេសកម្ពុជា

(ឯកតា : ប៊ីលានរៀល)

	២០២៤			បម្រែបម្រួលជាប៊ីលានរៀល		បម្រែបម្រួល %	
	មករា	កុម្ភៈ	មីនា	កុម្ភៈ/មករា	មីនា/កុម្ភៈ	កុម្ភៈ/មករា	មីនា/កុម្ភៈ
(នាំចូលតាមប្រភេទទំនិញ)							
ថ្នាំពេទ្យ	៨៨,០	៧៥,៧	៨៥,៩	-១២,២	១០,២	-១៣,៩	១៣,៤
បារី	៥៩,៥	៦១,៨	៧២,០	២,៣	១០,១	៣,៨	១៦,៤
ម្ហូបអាហារ និង ភេសជ្ជៈ	៣៨៤,៣	៣៩៧,៧	៤៣៨,៥	១៣,៤	៤០,៧	៣,៥	១០,២
សម្ភារៈសំណង់	៣៥២,៨	៣២២,៦	៣០៧,៩	-៣០,១	-១៤,៨	-៨,៥	-៤,៦
ស៊ីម៉ង់ត៍	៧,៨	៧,២	៦,៧	-០,៦	-០,៥	-៧,៤	-៧,៤
ដែក	១៨៥,៩	១៦៧,៧	១៥៣,៤	-១៨,២	-១៤,២	-៩,៨	-៨,៥
ទូរស័ព្ទ	១៥,៩	១២,០	១២,០	-៣,៩	០,០	-២៤,៦	-០,៣
ទូរទស្សន៍	២,៣	១,៨	៤,០	-០,៤	២,១	-១៨,៥	១១៦,១
ឧបករណ៍អេឡិចត្រូនិចផ្សេងទៀត	៨៦,១	៧៧,៤	១០៩,៨	-៨,៧	៣២,៤	-១០,២	៤១,៩
សម្លៀកបំពាក់	២២៥,៤	១៦៥,៣	១៩៨,៧	-៦០,១	៣៣,៤	-២៦,៧	២០,២
ក្រណាត់	១.៦២៨,៦	១.៥០៤,២	១.៤៦២,៦	-១២៤,៥	-៤១,៦	-៧,៦	-២,៨
រថយន្ត	២៨៧,២	៥៣១,៥	៥០៧,៥	-២៤៤,៣	-២៤,០	៨៥,១	-៤,៥
ម៉ាស៊ីនត្រជាក់ ទូទឹកកក ទូរស្ស	៤៤,១	១៨,៤	២៣,០	-២៥,៧	៤,៦	-៥៨,៣	២៤,៩
មាស	៣៥៣,៨	២២២,៩	៥៣,៧	-១៣០,៨	-១៦៩,៦	-៣៧,០	-៧៥,៩
ប្រេងឥន្ធនៈ	១.១៩៤,៧	១.៣៣០,១	១.១៦៥,៥	១៣៥,៤	-១៦៤,៦	១១,៣	-១២,៤
ដី	១០២,៥	៥៧,២	៥៧,៥	-៤៥,៣	០,៣	-៤៤,២	០,៥
ផ្សេងៗ	៣.៨៧៩,៩	៣.៦១៦,៥	៣.៩០៩,១	-២៦៣,៤	២៩២,៦	-៦,៨	៨,១
នាំចូលសរុប	៨.៨៩៨,៨	៨.៥៧០,១	៨.៥៦៧,៥	-៣២៨,៦	-២,៧	-៣,៧	០,០
(នាំចេញតាមប្រភេទទំនិញ)							
សម្លៀកបំពាក់	២.៨៧៦,៧	២.៧១២,៩	២.៧៥៧,២	-១៦៣,៨	៤៤,២	-៥,៧	១,៦
ស្បែកជើង	៤៩៩,៤	៤១៩,២	៤៩១,២	-៨០,២	៧២,០	-១៦,១	១៧,២
ផលិតផលវាយនភណ្ឌផ្សេងទៀត	៦២៧,១	៧១០,៧	៨៦៨,៣	៨៣,៦	១៥៧,៦	១៣,៣	២២,២
គ្រឿងបំណែកអេឡិចត្រូនិច	៣៩៩,៩	៦៩៤,៣	៤៣៩,៣	២៩៤,៤	-២៥៥,០	៧៣,៦	-៣៦,៧
គ្រឿងបន្លាស់រថយន្ត និងកង់	៩០,៧	៨៩,៤	៩១,៨	-១,៣	២,៤	-១,៥	២,៧
កង់	១១៨,០	១២៤,៨	១៥១,៥	៦,៩	២៦,៧	៥,៨	២១,៤
ផលិតផលអំពីឈើ	១៦៨,៥	១៤៣,៦	១៧៤,៨	-២៤,៩	៣១,២	-១៤,៨	២១,៧
អង្ករ	១៣៣,២	១៣៤,០	២៧៨,១	០,៨	១៤៤,០	០,៦	១០៧,៥
កៅស៊ូ	២៦៥,២	១៤៩,៣	១០៥,៨	-១១៥,៩	-៤៣,៤	-៤៣,៧	-២៩,១
ផលិតផលនេសាទនិងកសិកម្មផ្សេងទៀត	១.៤៨៩,៥	១.៨៧២,៥	២.៤១២,៧	៣៨៣,០	៥៤០,២	២៥,៧	២៨,៨
ផ្សេងៗ	១.៤៣៤,៧	១.២៧៤,២	១.៥១១,១	-១៦០,៥	២៣៦,៨	-១១,២	១៨,៦
នាំចេញសរុប	៨.១០២,៨	៨.៣២៤,៩	៩.២៨១,៧	២២២,១	៩៥៦,៨	២,៧	១១,៥

ប្រភព : អគ្គនាយកដ្ឋានគយ និងរដ្ឋាករកម្ពុជា

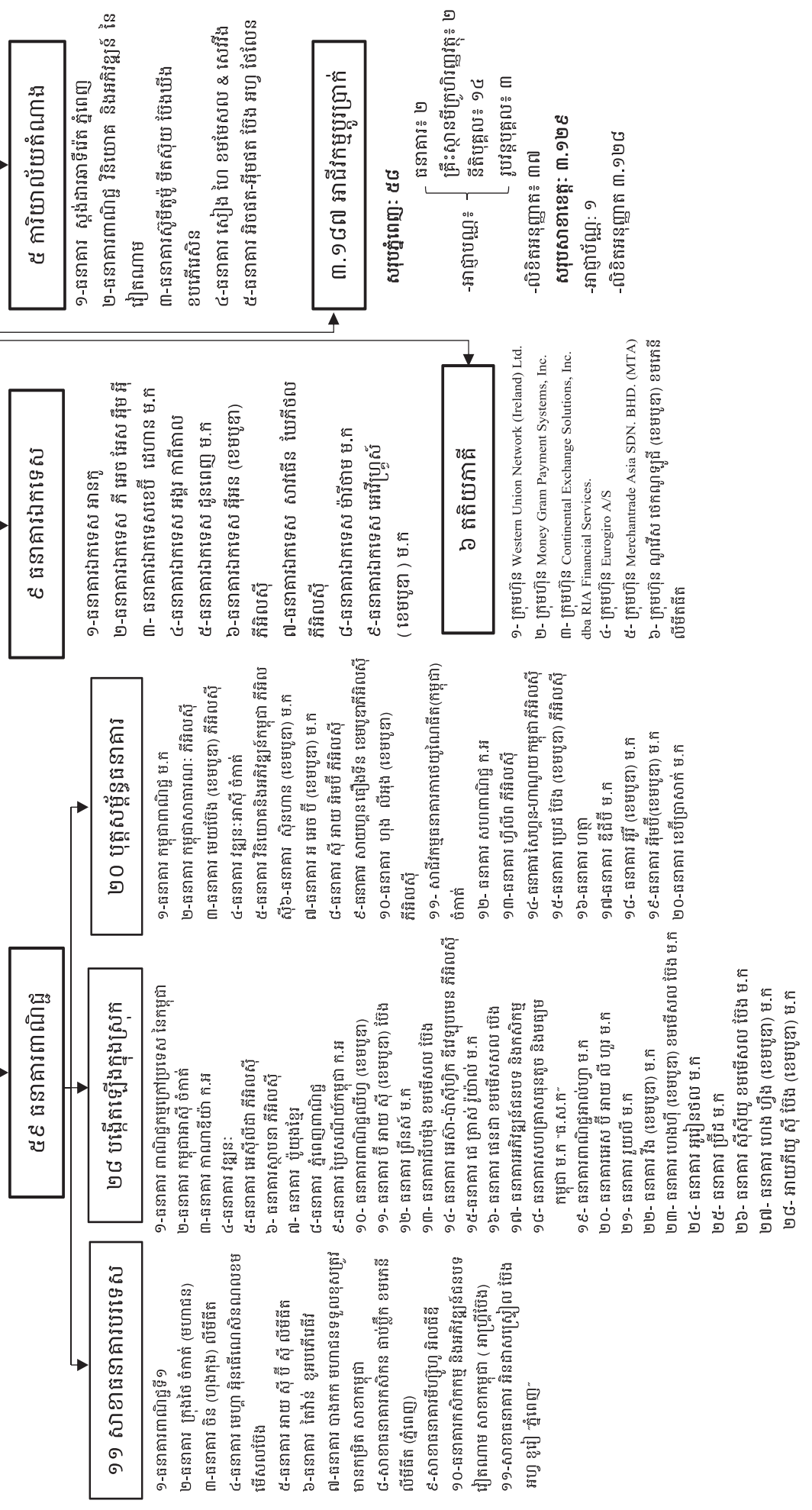
* ការកើនឡើងគិតជាចំនួនដង មិនមែនគិតជាភាគរយ (%)

**ទិន្នន័យកែសម្រួល

តារាង ២៥: ប្រព័ន្ធអនាគារកម្ពុជា

ថ្ងៃទី៣១ ខែមីនា ឆ្នាំ២០២៤

អនាគារសេរីនៃកម្ពុជា



៥ ការិយាល័យតំណាង

- ១-ធនាគារ ស្តង់ដារធានាជីវិត ភ្នំពេញ
- ២-ធនាគារពាណិជ្ជ វិនិយោគ និងអភិវឌ្ឍន៍ នៃ វៀតណាម
- ៣-ធនាគារស៊ីមីតូម៉ូ មីតស៊ីយ ប៊ែងយ៉ែង ខេបកើសិន
- ៤-ធនាគារ សៀង ហៃ ខមប៉ែសល & សេរីង
- ៥-ធនាគារ អិចធីត-អ៊ីមធីត ប៊ែង អហូ ចៃលែន

៣.១៨៧ អាជីវកម្មប្តូរប្រាក់

សរុបផ្ទៃពេញ: ៥៨

- អាជ្ញាបណ្ណ: ៥៨
 - ធនាគារ: ២
 - គ្រឹះស្ថានមីក្រូហិរញ្ញវត្ថុ: ២
 - នីតិបុគ្គល: ១៤
 - រូបវន្តបុគ្គល: ៣
- លិខិតអនុញ្ញាត: ៣៧

សរុបសហខាត: ៣.១២៩

- អាជ្ញាប័ណ្ណ: ១
- លិខិតអនុញ្ញាត ៣.១២៨

៩ ធនាគារឯកទេស

- ១-ធនាគារឯកទេស អានកូ
- ២-ធនាគារឯកទេស ភី អេច អែស អ៊ីម អ៊ី
- ៣- ធនាគារឯកទេស ខេប ដេហាន ម.ក
- ៤-ធនាគារឯកទេស អង្គរ កាតាលី
- ៥-ធនាគារឯកទេស ជូនពេញ ម.ក
- ៦-ធនាគារឯកទេស អ៊ីអេស (ខេមបូឌា) ភីអិលស៊ី
- ៧-ធនាគារឯកទេស សាវ៉េន ឃែកឌីល
- ៨-ធនាគារឯកទេស ម៉ារីថាម ម.ក
- ៩-ធនាគារឯកទេស អេស៊ីហ្គ្រូស្ត (ខេមបូឌា) ម.ក

៦ ភតិយភាគី

- ១- ក្រុមហ៊ុន Western Union Network (Ireland) Ltd.
- ២- ក្រុមហ៊ុន Money Gram Payment Systems, Inc.
- ៣- ក្រុមហ៊ុន Continental Exchange Solutions, Inc. dba RIA Financial Services.
- ៤- ក្រុមហ៊ុន Eurogiro A/S
- ៥- ក្រុមហ៊ុន Merchante Asia SDN. BHD. (MITA)
- ៦- ក្រុមហ៊ុន ណូរីស ថេកណូឡូជី (ខេមបូឌា) ខមភេនី លីមីតធីត

២០ បុគ្គលម្ចាស់ធនាគារ

- ១-ធនាគារ កម្ពុជាពាណិជ្ជ ម.ក
- ២-ធនាគារ កម្ពុជាសាធារណៈ ភីអិលស៊ី
- ៣-ធនាគារ មេឃប៊ែង (ខេមបូឌា) ភីអិលស៊ី
- ៤-ធនាគារ វឌ្ឍនៈ អាស៊ី ចំកាត់
- ៥-ធនាគារ វិនិយោគនិងអភិវឌ្ឍន៍កម្ពុជា ភីអិលស៊ី
- ៦-ធនាគារ ស៊ិនហាន (ខេមបូឌា) ម.ក
- ៧-ធនាគារ អេច ប៊ី (ខេមបូឌា) ម.ក
- ៨-ធនាគារ ស៊ី អាយ អិម ប៊ី ភីអិលស៊ី
- ៩-ធនាគារ សាយពួន ឡឺធីនីន ខេមបូឌាភីអិលស៊ី
- ១០-ធនាគារ ហុង លីអុង (ខេមបូឌា) ភីអិលស៊ី
- ១១- សាវ៉េកម្មធនាគារកាចៀណធីត(កម្ពុជា) ចំកាត់
- ១២- ធនាគារ សហពាណិជ្ជ ក.អ
- ១៣-ធនាគារ ហ្វីលីពី ភីអិលស៊ី
- ១៤-ធនាគារ សែហ្គន-ហាណូយ កម្ពុជា ភីអិលស៊ី
- ១៥-ធនាគារ ប្រូដ ប៊ែង (ខេមបូឌា) ភីអិលស៊ី
- ១៦-ធនាគារ ហាណូ
- ១៧-ធនាគារ ឌីជីប៊ី ម.ក
- ១៨- ធនាគារ អ៊ីវី (ខេមបូឌា) ម.ក
- ១៩-ធនាគារ អ៊ីម ប៊ី (ខេមបូឌា) ម.ក
- ២០-ធនាគារ ខេប៊ីប្រាសាក់ ម.ក

៥៩ ធនាគារពាណិជ្ជ

២៨ បង្កើតឡើងក្នុងស្រុក

- ១-ធនាគារ ពាណិជ្ជកម្មកម្ពុជាប្រទេស នៃកម្ពុជា
- ២-ធនាគារ កម្ពុជាអាស៊ី ចំកាត់
- ៣-ធនាគារ កាណាឌីយ៉ា ក.អ
- ៤-ធនាគារ វឌ្ឍនៈ អាស៊ី ចំកាត់
- ៥-ធនាគារ អេស៊ីលីយ៉ា ភីអិលស៊ី
- ៦- ធនាគារស្ថាបនា ភីអិលស៊ី
- ៧-ធនាគារ ប៊ូយ៉ុងខ្មែរ
- ៨-ធនាគារ ភ្នំពេញពាណិជ្ជ
- ៩-ធនាគារ ប្រៃសណីយ៍កម្ពុជា ក.អ
- ១០- ធនាគារពាណិជ្ជឈ័យៗ (ខេមបូឌា)
- ១១- ធនាគារ ប៊ី អាយ ស៊ី (ខេមបូឌា) ប៊ែង
- ១២- ធនាគារ ព្រីនស៍ ម.ក
- ១៣- ធនាគារ លីប៊ែង ខមប៉ែសល ប៊ែង
- ១៤- ធនាគារ អេស៊ី-ប៉ាស៊ីហ្វិក ឌីអិលស៊ី
- ១៥-ធនាគារ ផេ ត្រាស់ រ៉ូប៉ាល់ ម.ក
- ១៦- ធនាគារ ផេនដា ខមប៉ែសល ប៊ែង
- ១៧- ធនាគារអភិវឌ្ឍន៍ជនបទ និងកសិកម្ម
- ១៨- ធនាគារសហគ្រាសជនបទ និងជនបទ កម្ពុជា ម.ក "ធន.ស.ក"
- ១៩- ធនាគារពាណិជ្ជអាស៊ីហ្គា ម.ក
- ២០- ធនាគារអេស ប៊ី អាយ លី ហ្គា ម.ក
- ២១- ធនាគារ រ៉ូយលី ម.ក
- ២២- ធនាគារ រីង (ខេមបូឌា) ម.ក
- ២៣- ធនាគារ ហេងហ៊ី (ខេមបូឌា) ខមប៉ែសល ប៊ែង ម.ក
- ២៤- ធនាគារ អូរ៉ូឡិន ចល ម.ក
- ២៥- ធនាគារ ប្រីដ ម.ក
- ២៦- ធនាគារ ស៊ីស៊ីយូ ខមប៉ែសល ប៊ែង ម.ក
- ២៧- ធនាគារ ហេង ហ្វ្រីង (ខេមបូឌា) ម.ក
- ២៨- អាយភីយូ ស៊ី ប៊ែង (ខេមបូឌា) ម.ក

១១ សុខាភិបាលបរទេស

- ១-ធនាគារពាណិជ្ជទី១
- ២-ធនាគារ ត្រង់ថៃ ចំកាត់ (មហាជន)
- ៣-ធនាគារ ចិន (ហុងកុង) លីមីតធីត
- ៤-ធនាគារ មេហ្គា អ៊ិនធើណេស៊ីនណលខមប៉ែសល ប៊ែង
- ៥-ធនាគារ អាយ ស៊ី ប៊ី ស៊ី លីមីតធីត
- ៦-ធនាគារ តៃវ៉ាន់ ខុអបកើដេដ
- ៧-ធនាគារ ប៉ាងកក មហាជនទទួលខុសត្រូវ ទានកម្រិត សាខាកម្ពុជា
- ៨-សុខាភិបាលកសិករ តាប៊ីក ខមភេនី លីមីតធីត (ភ្នំពេញ)
- ៩-សុខាភិបាលមីហ្ស៊ីហ្គ អិលធីឌី
- ១០-ធនាគារកសិកម្ម និងអភិវឌ្ឍន៍ជនបទ វៀតណាម សុខាភិបាល (អាហ្វ្រីប៊ែង)
- ១១-សុខាភិបាល អិនដូស៊ីយ៉ា ប៊ែង អហូ ខ្យៀ ភ្នំពេញ

អ៊ីនធឺណែត

INTERNET

: www.nbc.gov.kh គឺជាគេហទំព័ររបស់ធនាគារជាតិនៃកម្ពុជា។ ទិន្នន័យថ្មីៗក្នុងគេហទំព័រ និង ទិន្នន័យបន្តបន្ទាប់ទៀត ត្រូវបាននិងកំពុងដាក់បញ្ចូលទៅក្នុងប្រព័ន្ធទិន្នន័យ តាមធនធានដែលមាន។ លើសពីនេះទៀត គេហទំព័រនេះ គឺជាទីតាំងដ៏ល្អបំផុតដើម្បីទទួលបានទិន្នន័យសង្ខេបនៃការចេញផ្សាយចុងក្រោយបង្អស់។

www.nbc.gov.kh is the National Bank of Cambodia website. The website new data and metadata are progressively being added to the database, as resources permit. This website is the best place to start for access to summary data from the latest publications.

សេវាព័ត៌មាន

INFORMATION SERVICE

: បុគ្គលិករបស់នាយកដ្ឋានស្ថិតិ នៃធនាគារជាតិនៃកម្ពុជា អាចជួយចង្អុលបង្ហាញ ឬណែនាំអ្នកប្រើប្រាស់ក្នុងការស្វែងរកទិន្នន័យតាមតម្រូវការ។ ការបោះពុម្ពផ្សាយរបស់ធនាគារជាតិនៃកម្ពុជា អាចរកជាវបាន ហើយសេវាលើការជាវជាប្រចាំក៏អាចរៀបចំបានដែរ។ ចំពោះសេវាលើទិន្នន័យពិសេសផ្សេងទៀតក៏អាចរកបានផងដែរ តាមរយៈការមកជាវព្រឹត្តិបត្រដោយផ្ទាល់។

The Statistics Department staff of the National Bank of Cambodia can assist users in addressing their data requirements. The National Bank of Cambodia publications are available for sale and subscription services can be arranged. Other special data services are also available, on a user pays basis.

អាសយដ្ឋានទំនាក់ទំនង

CONTACT DETAILS

ធនាគារជាតិនៃកម្ពុជា

NATIONAL BANK OF CAMBODIA

នាយកដ្ឋានស្ថិតិ

Statistics Department

អគារលេខ ៦៩-៧០ មហាវិថីហាណូយ (លេខ១០១៩) ភូមិបាយ៉ាប សង្កាត់ភ្នំពេញថ្មី

ខណ្ឌសែនសុខ រាជធានីភ្នំពេញ

#69-70, Hanoi Blvd. (1019), Phum Bayab, Sangkat Phnom Penh Thmei,

Khan Sen Sok, Phnom Penh

អ៊ីម៉ែល : statistics@nbc.gov.kh

E-mail : statistics@nbc.gov.kh

ទូរស័ព្ទ : (៨៥៥) ២៣ ៧២២ ៥៦៣ – ១១១៥

Telephone : (855) 23 722 563 – 1115

ទូរសារ : (៨៥៥) ២៣ ៤២៦ ១១៧

Facsimile : (855) 23 426 117



ISSN 2074-5680

ផលិតដោយ ធនាគារជាតិនៃកម្ពុជា

Produced by the National Bank of Cambodia