



ធនាគារជាតិ នៃ កម្ពុជា
NATIONAL BANK OF CAMBODIA

ព្រឹត្តិបត្រស្ថិតិសេដ្ឋកិច្ច និងរូបិយវត្ថុ Economic and Monetary Statistics Bulletin

ខែមករា ឆ្នាំ២០២៤
JANUARY 2024



លេខ៣៦៣ - ឆ្នាំទី៣២

SERIES NO. 363- 32ND YEAR

មាតិកា

ទំព័រ

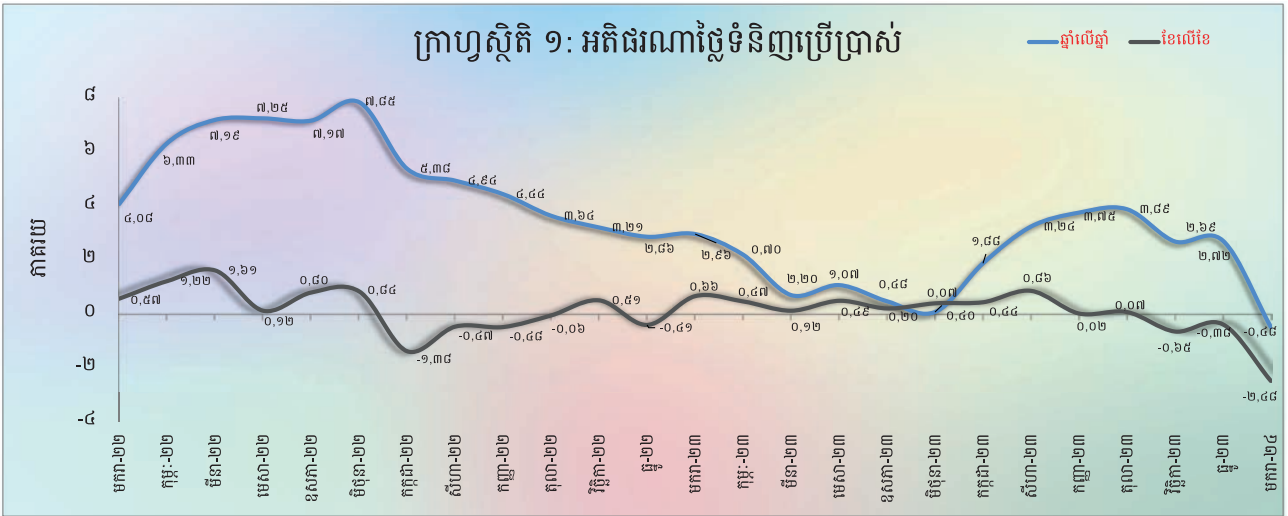
- សេចក្តីផ្តើម..... ១
- អត្រាប្តូរប្រាក់..... ១
- ការផ្គត់ផ្គង់រូបិយវត្ថុ..... ១
- ទ្រព្យសកម្មក្នុងស្រុកសុទ្ធនៃគ្រឹះស្ថានទទួលប្រាក់បញ្ញើ..... ២
- ទ្រព្យសកម្មបរទេសសុទ្ធនៃគ្រឹះស្ថានទទួលប្រាក់បញ្ញើ..... ២
- ប្រតិបត្តិការរបស់គ្រឹះស្ថានទទួលប្រាក់បញ្ញើផ្សេងទៀត..... ៣
- ប្រតិបត្តិការរបស់គ្រឹះស្ថានហិរញ្ញវត្ថុផ្សេងទៀត..... ៣
- អត្រាការប្រាក់លើប្រាក់កម្ចី និងប្រាក់បញ្ញើរបស់ធនាគារទទួលប្រាក់បញ្ញើ..... ៣
- ការមកដល់នៃភ្ញៀវបរទេស..... ៤
- ពាណិជ្ជកម្មទំនិញអន្តរជាតិ..... ៤
- តារាង ១ : សន្ទស្សន៍ថ្លៃទំនិញប្រើប្រាស់ និងអត្រាអតិផរណា..... ៦
- តារាង ២ : មុខទំនិញចុះថ្លៃក្នុងខែមករា ឆ្នាំ២០២៤..... ៧
- តារាង ៣ : ផលិតផលក្នុងស្រុកសរុប (ផសស)..... ៨
- ក្រាហ្វស្ថិតិ ១ : ផលិតផលក្នុងស្រុកសរុបតាមសកម្មភាពសេដ្ឋកិច្ច (គិតតាមថ្លៃថេរ ឆ្នាំ២០០០)..... ៨
- ក្រាហ្វស្ថិតិ ២ : ផលិតផលក្នុងស្រុកសរុបតាមសកម្មភាពសេដ្ឋកិច្ច (គិតតាមថ្លៃបច្ចុប្បន្ន)..... ៨
- តារាង ៤ : សន្ទស្សន៍ថ្លៃលំនៅដ្ឋាន..... ៩
- ក្រាហ្វស្ថិតិ ៣ : បម្រែបម្រួលប្រចាំខែនៃសន្ទស្សន៍ថ្លៃលំនៅដ្ឋាន..... ៩
- ក្រាហ្វស្ថិតិ ៤ : បម្រែបម្រួលប្រចាំឆ្នាំនៃសន្ទស្សន៍ថ្លៃលំនៅដ្ឋាន..... ៩
- តារាង ៥ : គម្រោងវិនិយោគដែលបានអនុម័តតាមវិស័យ..... ១០
- ក្រាហ្វស្ថិតិ ៥ : ការវិនិយោគជាអចលនទ្រព្យតាមវិស័យ..... ១០
- ក្រាហ្វស្ថិតិ ៦ : ចំនួនគម្រោងវិនិយោគតាមវិស័យ..... ១០
- តារាង ៦ : គម្រោងវិនិយោគដែលបានអនុម័តតាមបណ្តាប្រទេសចម្បងៗ..... ១១
- តារាង ៧ : អត្រាប្តូរប្រាក់ប្រចាំថ្ងៃ ក្នុងខែមករា ឆ្នាំ២០២៤..... ១២
- តារាង ៨ : អត្រាប្តូរប្រាក់ប្រចាំខែ (អត្រាចុងគ្រា រៀល/១ដុល្លារអាមេរិក)..... ១៣
- ក្រាហ្វស្ថិតិ ៧ : និន្នាការអត្រាប្តូរប្រាក់ប្រចាំខែ..... ១៣
- តារាង ៩ : តម្លៃប្រាក់រៀលធៀបជាមួយនឹងរូបិយប័ណ្ណផ្សេងៗ (អត្រាទិញផ្លូវការចុងខែ)..... ១៤
- តារាង ១០ : អត្រាការប្រាក់លើប្រាក់បញ្ញើនិងប្រាក់កម្ចីរបស់ធនាគាររៀល..... ១៥
- តារាង ១១ : ស្ថានភាពធនាគារកណ្តាល..... ១៦
- តារាង ១២ : ស្ថានភាពគ្រឹះស្ថានទទួលប្រាក់បញ្ញើផ្សេងទៀត..... ១៧
- តារាង ១៣ : ស្ថានភាពគ្រឹះស្ថានទទួលប្រាក់បញ្ញើ..... ១៨
- តារាង ១៤ : ស្ថានភាពគ្រឹះស្ថានហិរញ្ញវត្ថុផ្សេងទៀត..... ១៩
- តារាង ១៥ : ស្ថានភាពគ្រឹះស្ថានហិរញ្ញវត្ថុ..... ២០
- ក្រាហ្វស្ថិតិ ៨ : ស្ថានភាពគ្រឹះស្ថានហិរញ្ញវត្ថុ..... ២១
- ក្រាហ្វស្ថិតិ ៩ : ធាតុនៃរូបិយវត្ថុសរុប..... ២១
- តារាង ១៦ : ឥណទានផ្តល់ដោយធនាគារទទួលប្រាក់បញ្ញើតាមប្រភេទជំនួញ..... ២២
- ក្រាហ្វស្ថិតិ ១០ : ឥណទានផ្តល់ដោយធនាគារទទួលប្រាក់បញ្ញើតាមប្រភេទជំនួញ ក្នុងខែមករា ឆ្នាំ២០២៤ (%នៃឥណទានសរុប).. ២២
- តារាង ១៧ : បម្រែបម្រួលប្រចាំខែនៃឥណទានផ្តល់ដោយធនាគារទទួលប្រាក់បញ្ញើតាមប្រភេទជំនួញ..... ២៣
- តារាង ១៨ : ប្រាក់បញ្ញើនៅធនាគារទទួលប្រាក់បញ្ញើ..... ២៤
- ក្រាហ្វស្ថិតិ ១១ : ប្រាក់បញ្ញើចំណាត់ថ្នាក់តាមប្រភេទរូបិយវត្ថុ ក្នុងខែមករា ឆ្នាំ២០២៤ (%នៃប្រាក់បញ្ញើសរុប)..... ២៤
- តារាង ១៩ : បម្រែបម្រួលប្រចាំខែនៃប្រតិបត្តិការទទួលប្រាក់បញ្ញើរបស់ធនាគារទទួលប្រាក់បញ្ញើ..... ២៥
- ក្រាហ្វស្ថិតិ ១២ : ប្រាក់បញ្ញើជារៀលចំណាត់ថ្នាក់តាមប្រភេទ ក្នុងខែមករា ឆ្នាំ២០២៤ (%នៃប្រាក់បញ្ញើសរុប)..... ២៦
- ក្រាហ្វស្ថិតិ ១៣ : ប្រាក់បញ្ញើជារូបិយប័ណ្ណចំណាត់ថ្នាក់តាមប្រភេទ ក្នុងខែមករា ឆ្នាំ២០២៤ (%នៃប្រាក់បញ្ញើជារូបិយប័ណ្ណសរុប) .. ២៦
- តារាង ២០ : សកម្មភាពផ្តល់ឥណទានរបស់គ្រឹះស្ថានមីក្រូហិរញ្ញវត្ថុ និងអង្គការមិនមែនរដ្ឋាភិបាល..... ២៧
- តារាង ២១ : ការដាត់ទាត់មូលប្បទានបត្រជាប្រាក់រៀលតាមរយៈសភាដាត់ទាត់..... ២៨
- តារាង ២២ : ការដាត់ទាត់មូលប្បទានបត្រជាប្រាក់ដុល្លារតាមរយៈសភាដាត់ទាត់..... ២៩
- តារាង ២៣ : ចំនួនភ្ញៀវបរទេសមកដល់ប្រទេសកម្ពុជា..... ៣០
- តារាង ២៤ : ស្ថិតិនាំចូល និងនាំចេញទំនិញរបស់ប្រទេសកម្ពុជា..... ៣១
- តារាង ២៥ : ប្រព័ន្ធធនាគារនៅប្រទេសកម្ពុជា..... ៣២-៣៣

សេចក្តីផ្តើម

អតិផរណាថ្លៃទំនិញប្រើប្រាស់រួមក្នុងខែមករា ឆ្នាំ២០២៤ នេះ បានបន្តថយចុះក្នុងកម្រិតអវិជ្ជមានធៀបនឹងខែមុន ស្របពេលដែលអត្រាប្តូរប្រាក់រៀលបានរក្សាស្ថេរភាពថ្លៃធៀបនឹងប្រាក់ដុល្លារអាមេរិក។ ក្នុងអំឡុងពេលនេះដែរ ប្រាក់បញ្ញើរបស់និវាសនក្នុងវិស័យធនាគារបានបន្តកើនឡើង ខណៈដែលឥណទានចំពោះវិស័យឯកជនមានការថយចុះបន្តិចបន្តួច។ ទន្ទឹមនេះ ជញ្ជីងពាណិជ្ជកម្មទំនិញអន្តរជាតិបានបង្ហាញនូវការកើនឡើងនៃឱនភាព។

សន្ទស្សន៍ថ្លៃទំនិញប្រើប្រាស់

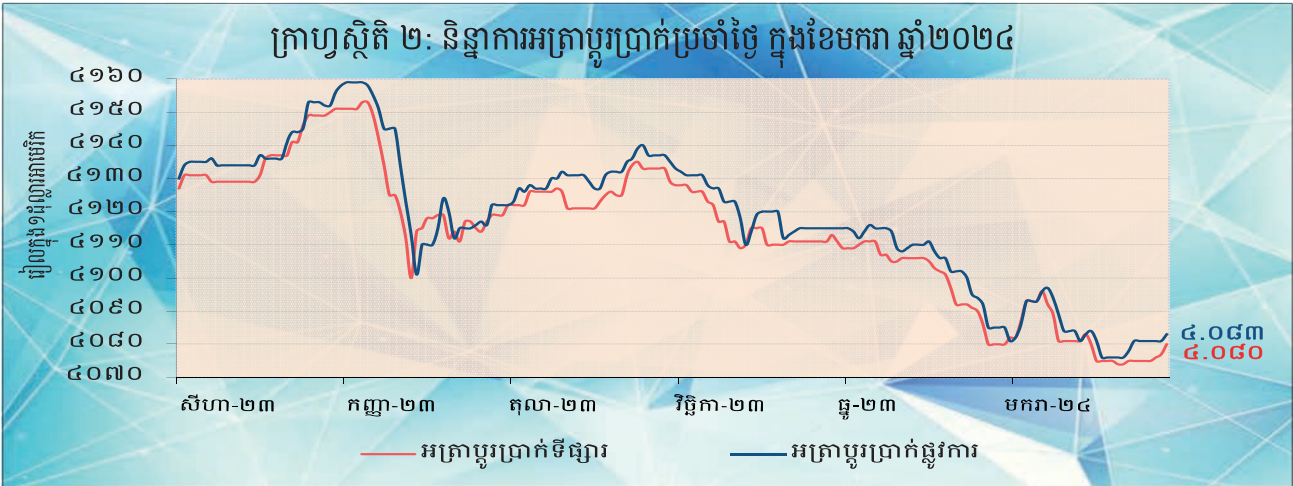
អតិផរណាថ្លៃទំនិញប្រើប្រាស់ (ខែលើខែ) នៅភ្នំពេញបានបន្តថយចុះគួរឱ្យកត់សម្គាល់ក្នុងកម្រិតអវិជ្ជមាន -២,៤៨% ក្នុងខែមករា ឆ្នាំ២០២៤ ពីអត្រា -០,៣៨% ក្នុងខែធ្នូ ឆ្នាំ២០២៣ ក្នុងនោះសន្ទស្សន៍ថ្លៃទំនិញគ្រប់ក្រុមទាំងអស់បានថយចុះ។



ផ្នែកលើបម្រែបម្រួលឆ្នាំលើឆ្នាំនៃសន្ទស្សន៍ថ្លៃទំនិញប្រើប្រាស់រួមបានថយចុះមកកម្រិតអវិជ្ជមាន -០,៥% ក្នុងខែមករា ឆ្នាំ២០២៤ ពីអត្រា ២,៧% ក្នុងខែធ្នូ ឆ្នាំ២០២៣ ដែលឆ្លុះបញ្ចាំងជាចម្បងពីការថយចុះនៃថ្លៃទំនិញ ក្រុមម្ហូបអាហារ និងប្រេងឥន្ធនៈ។

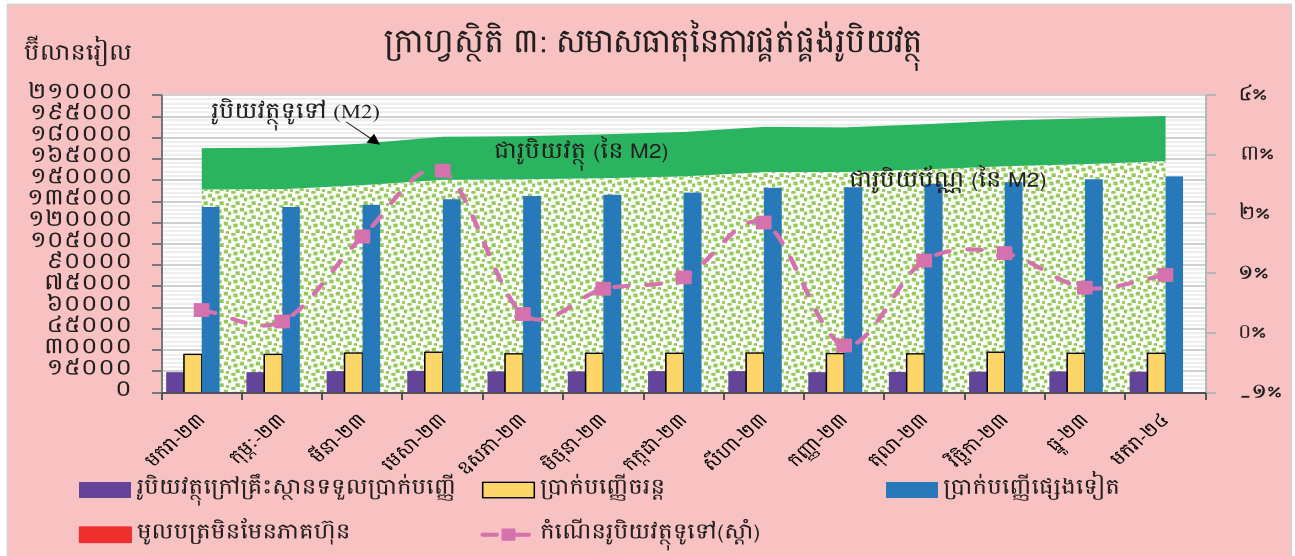
អត្រាប្តូរប្រាក់

ក្នុងខែមករា ឆ្នាំ២០២៤ នេះ អត្រាទិញទីផ្សារចុងត្រាប្រាក់រៀលធៀបនឹងប្រាក់ដុល្លារអាមេរិកមានអត្រា ៤.០៨០ រៀលក្នុងមួយដុល្លារអាមេរិក ដូចខែធ្នូ ឆ្នាំ២០២៣។



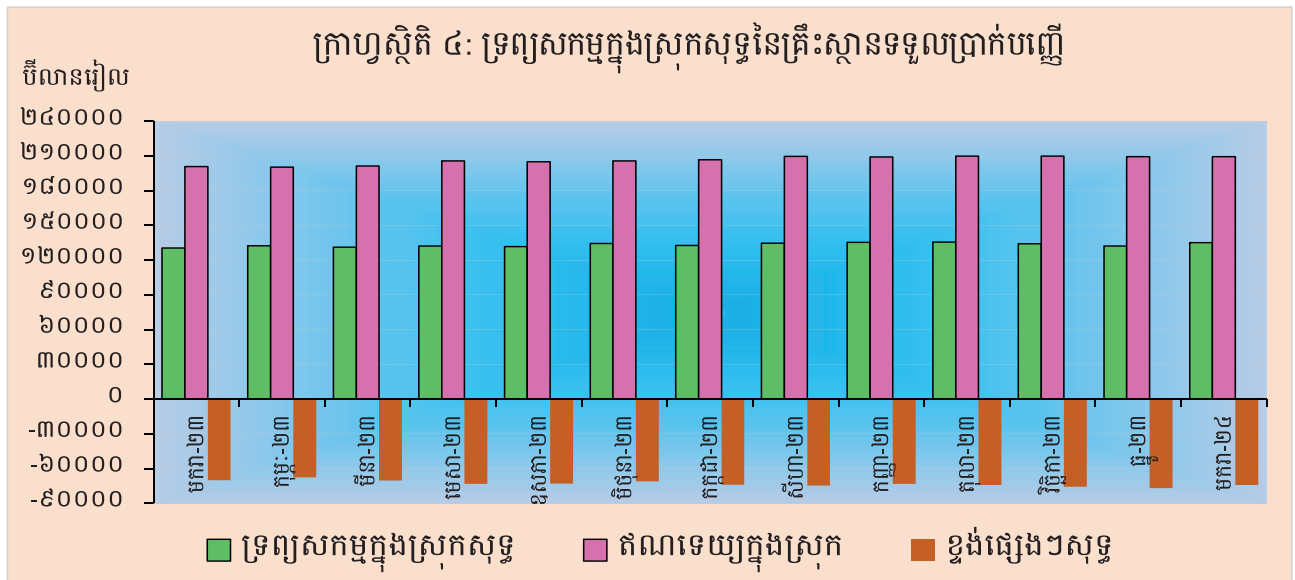
ការផ្គត់ផ្គង់រូបិយវត្ថុ

រូបិយវត្ថុទូទៅ (M2) បានកើនឡើងដល់ចំនួន ១៩៥.៤២០,៥ ប៊ីលានរៀល ក្នុងខែមករា ឆ្នាំ២០២៤ ពេល គឺកើន ១% ធៀបនឹងខែធ្នូ ឆ្នាំ២០២៣។ សមាសធាតុចម្បងរបស់ M2 បានបង្ហាញថា ប្រាក់បញ្ញើផ្សេងៗបានកើនឡើង ចំនួន ១,៣% ខណៈដែលរូបិយវត្ថុក្រៅគ្រឹះស្ថានទទួលប្រាក់បញ្ញើ និងប្រាក់បញ្ញើចរន្តបានថយចុះចំនួន ០,៣% និង ០,២% រៀងគ្នា។



ទ្រព្យសកម្មក្នុងស្រុកសុទ្ធនៃគ្រឹះស្ថានទទួលប្រាក់បញ្ញើ

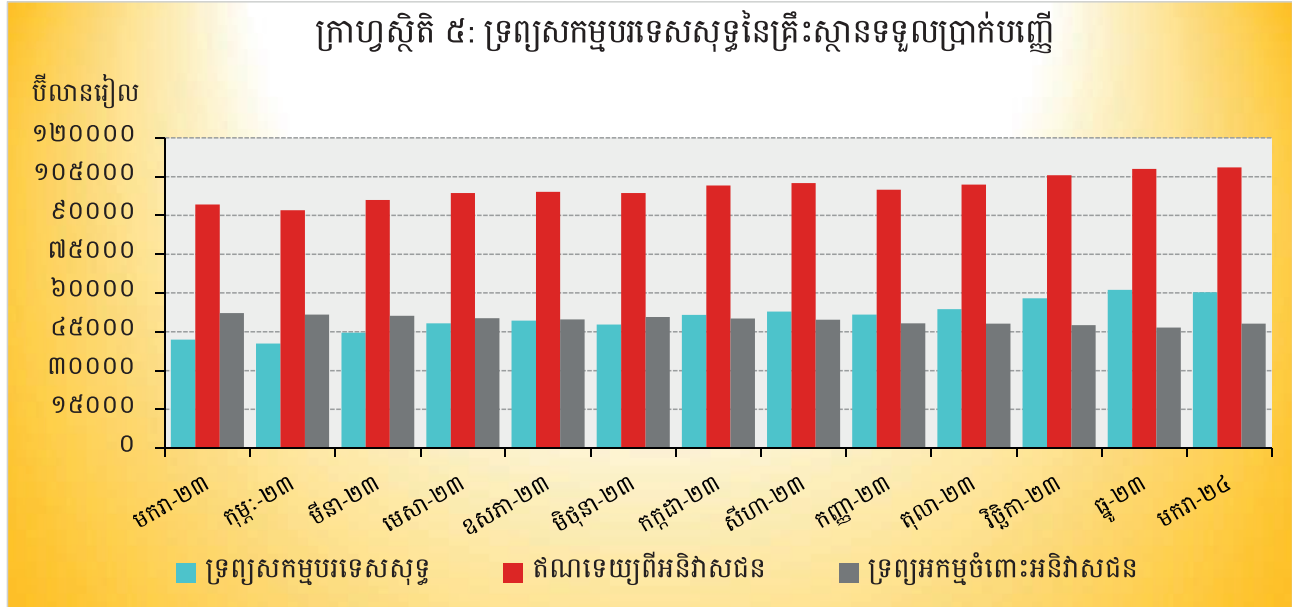
ទ្រព្យសកម្មក្នុងស្រុកសុទ្ធនៃគ្រឹះស្ថានទទួលប្រាក់បញ្ញើបានកើនឡើង ២,១% ដល់ ១៣៥.០៧៦,៩ ប៊ីលានរៀល ក្នុងខែមករា ឆ្នាំ២០២៤ ធៀបនឹងខែធ្នូ ឆ្នាំ២០២៣។ ការកើនឡើងនេះបណ្តាលមកពីការកើនឡើងនៃខ្ទង់ផ្សេងៗសុទ្ធ ចំនួន ៣,៥% និងខ្ទង់ឥណទេយក្នុងស្រុកសុទ្ធចំនួន ០,០៤%។



ការកើនឡើងនៃខ្ទង់ផ្សេងៗសុទ្ធ បណ្តាលមកពីការកើនឡើងខ្ទង់ផ្សេងៗចំនួន ១៨,៩% ស្របពេលដែលខ្ទង់ ដើមទុនបានថយចុះចំនួន ១,១%។ ការកើនឡើងនៃខ្ទង់ឥណទេយក្នុងស្រុកសុទ្ធ បណ្តាលមកពីការកើនឡើងនៃខ្ទង់ ឥណទានសុទ្ធចំពោះគ្រឹះស្ថានសាធារណៈមិនមែនហិរញ្ញវត្ថុ ចំនួន ២,៣% ខណៈដែលខ្ទង់ឥណទានសុទ្ធចំពោះ គ្រឹះស្ថានហិរញ្ញវត្ថុផ្សេងៗ និងខ្ទង់ឥណទានចំពោះវិស័យឯកជនបានថយចុះចំនួន ៨,៧% និង ០,០២% រៀងគ្នា។

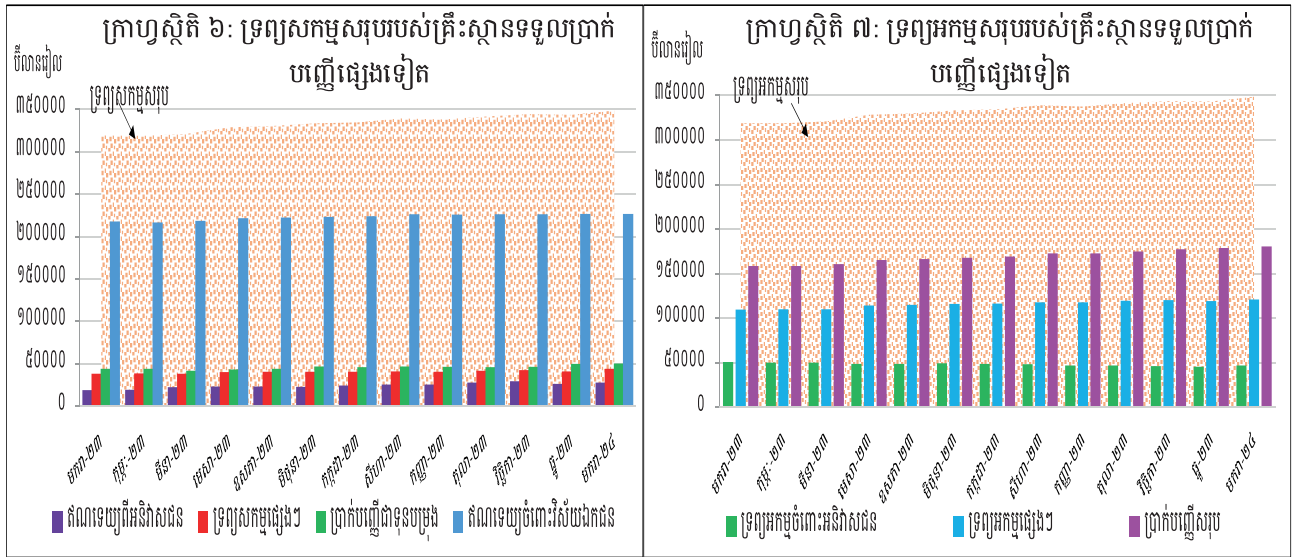
ទ្រព្យសកម្មបរទេសសុទ្ធនៃគ្រឹះស្ថានទទួលប្រាក់បញ្ញើ

ទ្រព្យសកម្មបរទេសសុទ្ធនៃវិស័យធនាគារបានថយចុះមកចំនួន ៦០.៣៤៣,៥ ប៊ីលានរៀល នៅខែមករា ឆ្នាំ ២០២៤ គឺថយ ១,៥% ធៀបនឹងខែធ្នូ ឆ្នាំ២០២៣។ ការថយចុះនេះ ជាចម្បងបណ្តាលមកពីការថយចុះនៃខ្ទង់ទុនបម្រុងអន្តរជាតិសរុបចំនួន ១,២% ស្របពេលដែលខ្ទង់ទ្រព្យសកម្មបរទេសបានកើនឡើងចំនួន ៣,១% ខណៈដែលខ្ទង់ទ្រព្យសកម្មបរទេសផ្សេងៗបានកើនឡើងចំនួន ៥,៨%។



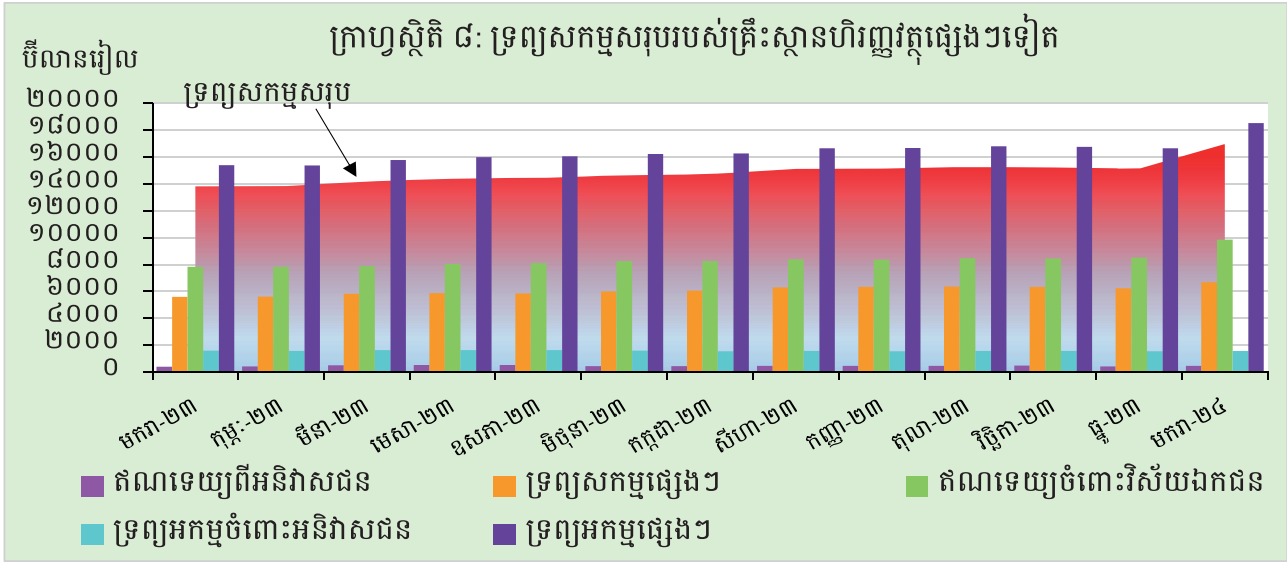
ប្រតិបត្តិការរបស់គ្រឹះស្ថានទទួលប្រាក់បញ្ញើផ្សេងៗទៀត

ទ្រព្យសកម្មសរុបរបស់គ្រឹះស្ថានទទួលប្រាក់បញ្ញើផ្សេងៗទៀត (រាប់បញ្ចូលធនាគារពាណិជ្ជ និងគ្រឹះស្ថានមីក្រូហិរញ្ញវត្ថុទទួលប្រាក់បញ្ញើ) ក្នុងខែមករា ឆ្នាំ២០២៤ នេះ មានចំនួន ៣៤៨.៤២០,៣ ប៊ីលានរៀល កើនឡើង ១,៥% ធៀបនឹងខែមុន។



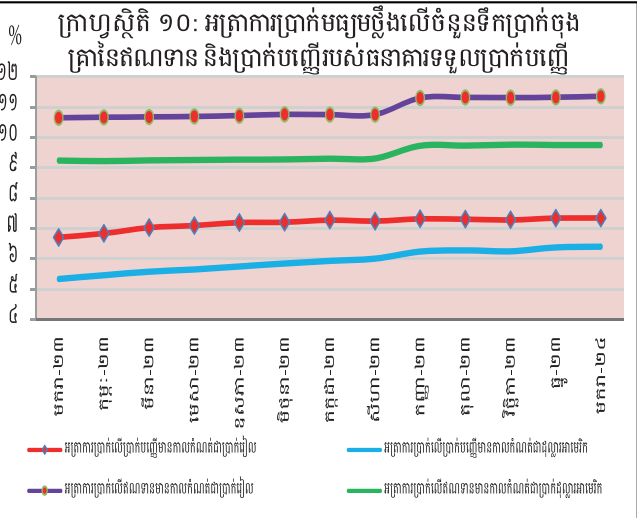
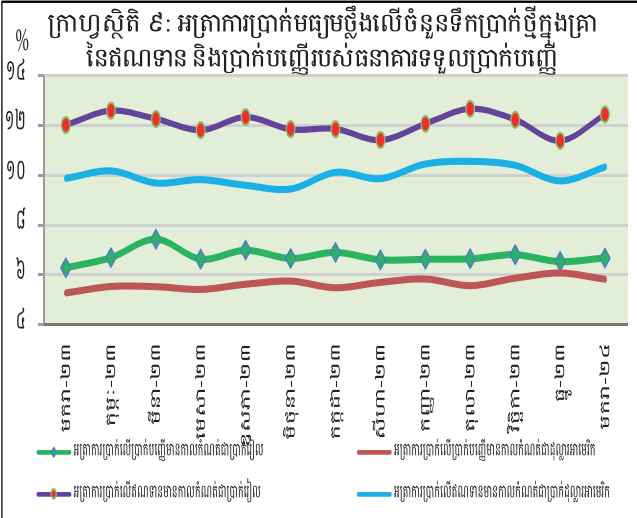
ប្រតិបត្តិការរបស់គ្រឹះស្ថានហិរញ្ញវត្ថុផ្សេងៗទៀត

ទ្រព្យសកម្មសរុបរបស់គ្រឹះស្ថានហិរញ្ញវត្ថុផ្សេងៗទៀតក្នុងខែមករា ឆ្នាំ២០២៤ នេះ បានកើនឡើង ១២,១% ធៀបនឹងខែធ្នូ ឆ្នាំ២០២៣ ដល់ចំនួន ១៦.៩៦៩,៦ ប៊ីលានរៀល។



អត្រាការប្រាក់លើប្រាក់បញ្ញើ និងឥណទានរបស់ធនាគារទទួលប្រាក់បញ្ញើ

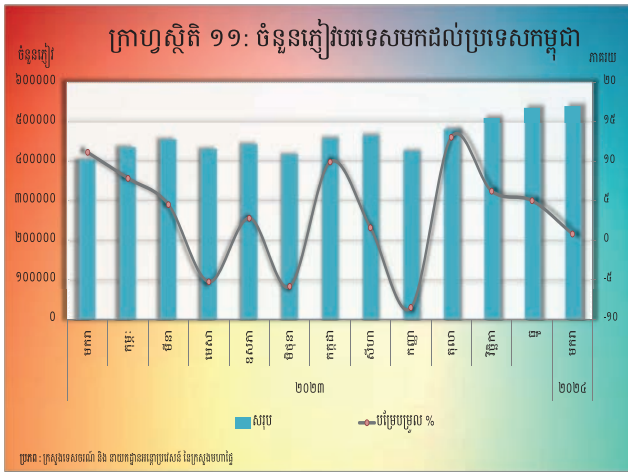
បម្រែបម្រួលអត្រាការប្រាក់លើប្រាក់បញ្ញើ និងប្រាក់កម្ចីនៃវិស័យធនាគារ ក្នុងខែមករា ឆ្នាំ២០២៤ នេះ បង្ហាញថា អត្រាការប្រាក់លើប្រាក់បញ្ញើមានកាលកំណត់ដែលវាស់ដោយកម្រិតមធ្យមថ្លឹងតាមទំហំនៃប្រតិបត្តិការធនាគារ (ប្រាក់បញ្ញើថ្មីក្នុងខែ) ជាប្រាក់រៀលបានកើនឡើង ០,១៥% ដល់អត្រា ៦,៦៩% ខណៈដែលអត្រាការប្រាក់ដូចគ្នាជាដុល្លារអាមេរិកបានថយចុះ ០,២៥% មកអត្រា ៥,៨៣%។ ក្នុងអំឡុងពេលនេះដែរ អត្រាការប្រាក់លើប្រាក់កម្ចីមានកាលកំណត់ដែលវាស់ដោយកម្រិតមធ្យមថ្លឹងតាមទំហំប្រតិបត្តិការធនាគារ (ប្រាក់កម្ចីថ្មីក្នុងខែ) ជាប្រាក់រៀលបានកើនឡើង ១,០៥% ដល់អត្រា ១២,៤៥% និងអត្រាការប្រាក់ដូចគ្នាជាដុល្លារអាមេរិកបានកើនឡើង ០,៥៦% ដល់អត្រា ១០,៣៤%។



ការមកដល់នៃភ្ញៀវបរទេស

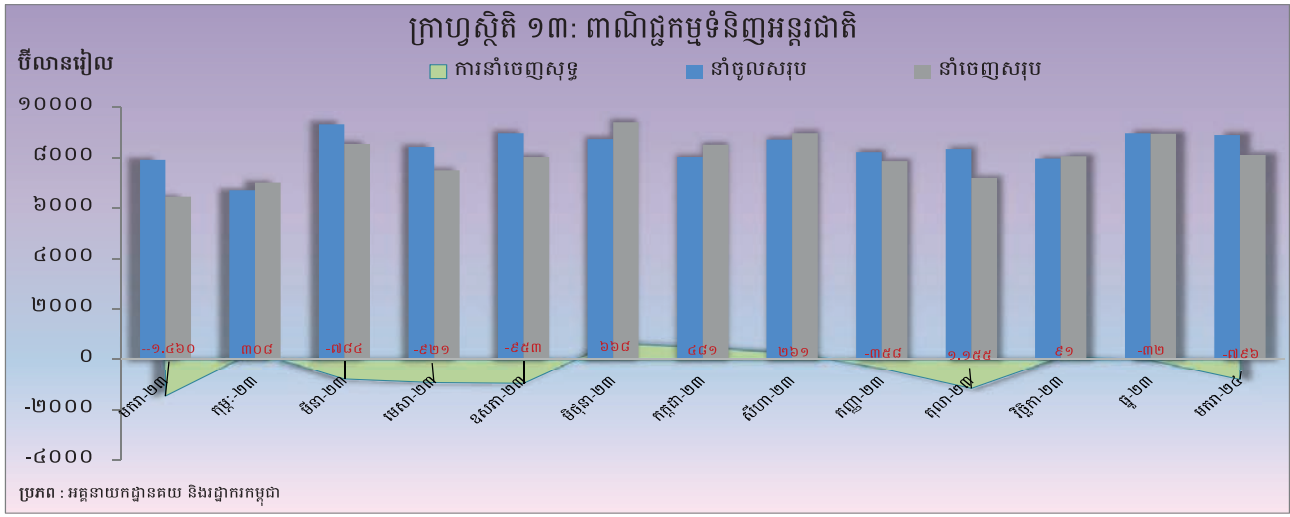
ចំនួនភ្ញៀវបរទេសមកដល់ប្រទេសកម្ពុជាក្នុងខែមករា ឆ្នាំ២០២៤ នេះ មានចំនួន ៥៤០.០២៣ នាក់ កើនឡើង ០,៨% បន្តពីកំណើន ៥% កាលពីខែមុន។ គោលបំណងចម្បងនៃភ្ញៀវបរទេសមកដល់ប្រទេសកម្ពុជា គឺការធ្វើវិស្សមកាល និងជំនួញ ដែលមានសមាមាត្រ ៨១,៨% និង ១៥,៥% នៃចំនួនភ្ញៀវសរុប រៀងគ្នា។

សមាមាត្រនៃភ្ញៀវទេសចរវេជ្ជបរទេសចូលមកប្រទេសកម្ពុជាច្រើនជាងគេ គឺមកពី ប្រទេស ថៃ វៀតណាម ចិន ឡាវ កូរ៉េខាងត្បូង សហរដ្ឋអាមេរិក បារាំង ឥណ្ឌូនេស៊ី អង់គ្លេស និងអូស្ត្រាលី។

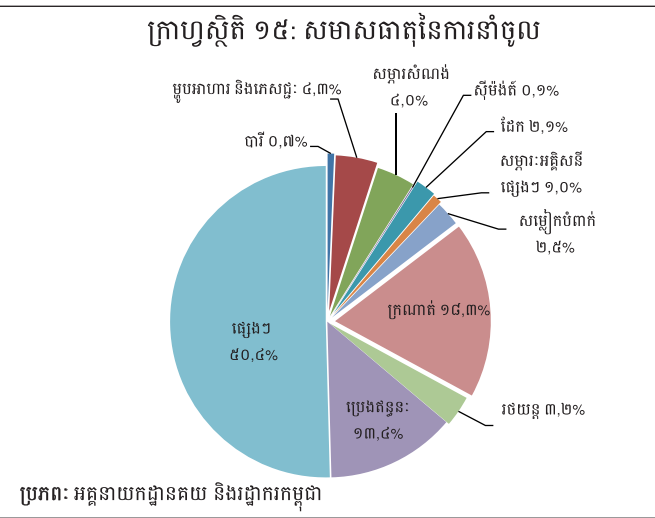
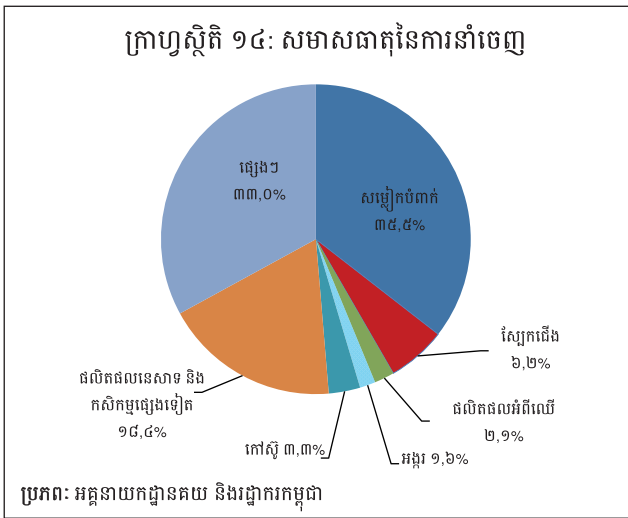


ពាណិជ្ជកម្មទំនិញអន្តរជាតិ

ក្នុងខែមករា ឆ្នាំ២០២៤ ពាណិជ្ជកម្មទំនិញអន្តរជាតិបានបង្ហាញនូវឱនភាព ៧៩៦ ប៊ីលានរៀល (៨,៩%) បន្តពីឱនភាព ៣២,២ ប៊ីលានរៀល (០,៤%) ក្នុងខែធ្នូ ឆ្នាំ២០២៣។



សមាសធាតុចម្បងនៃការនាំចេញសរុបក្នុងខែនេះគឺ សម្លៀកបំពាក់ ត្រីនិងផលិតផលកសិកម្មផ្សេងៗ ផលិតផលកាត់ដេរផ្សេងៗ ស្បែកជើង គ្រឿងបំណែកអេឡិចត្រូនិច កៅស៊ូ ផលិតផលអំពីឈើ អង្ករ គ្រឿងបន្លាស់រថយន្តនិងកង់ និងកង់។ រីឯ សមាសធាតុចម្បងនៃការនាំចូលសរុបក្នុងខែនេះគឺ ក្រណាត់ ប្រេងឥន្ធនៈ ម្ហូបអាហារនិងភេសជ្ជៈ មាស សម្ភារៈសំណង់ រថយន្ត សម្លៀកបំពាក់ ដែក ដី ថ្នាំពេទ្យ និងសម្ភារៈអគ្គីសនីផ្សេងៗ។



តារាង ១ : សន្ទស្សន៍ថ្លៃទំនិញប្រើប្រាស់ និងអត្រាអតិផរណា

១. សន្ទស្សន៍ថ្លៃទំនិញប្រើប្រាស់ (CPI) និងសន្ទស្សន៍ថ្លៃតាមក្រុមមុខទំនិញ

(តុលា-ធ្នូ ២០០៦=១០០)

	កញ្ញា-២៣	តុលា-២៣	វិច្ឆិកា-២៣	ធ្នូ-២៣	មករា-២៤
មុខទំនិញគ្រប់មុខ	២០៤,៨០	២០៤,៩៥	២០៣,៦២	២០២,៤៨	១៩៧,៨២
អាហារ និងភេសជ្ជៈ:មិនមែនជាតិស្រវឹង	២៥៥,១២	២៥៦,២១	២៥៤,៦៧	២៥៣,០៩	២៤៥,៦៩
ភេសជ្ជៈ:មានជាតិស្រវឹង និងថ្នាំជក់	១៨៦,០៥	១៨៦,១៦	១៨៦,២០	១៨៦,៥៣	១៧៩,៩១
សម្លៀកបំពាក់ និងស្បែកជើង	១៨៣,២២	១៨៣,៧៩	១៨៣,១៧	១៨៣,០៥	១៧៧,៤៤
ផ្ទះសំបែង ទឹក អគ្គិសនី ឧស្ម័ន និងឥន្ធនៈដទៃទៀត	១៤២,២១	១៤២,៣៧	១៤១,៨៥	១៤១,៦០	១៣៨,៦៣
គ្រឿងសង្ហារឹម សម្ភារៈប្រើប្រាស់គ្រួសារនិងការថែទាំផ្ទះជាប្រចាំ	១៦៣,៦៦	១៦៣,៨២	១៦៣,៦៥	១៦៣,៦៧	១៦១,៨៥
សុខាភិបាល	១៤៣,៧៤	១៤៣,៦២	១៤២,៩២	១៤២,៣៨	១៤១,៧៩
ការដឹកជញ្ជូន	១២៩,៣០	១២៧,០៧	១២៤,៨០	១២៥,៦៤	១២៣,៦៦
ធម្មនាគមន៍	៦៦,៧០	៦៦,៦៨	៦៦,៦៣	៦៦,៥៨	៦៦,៣៤
ការកម្សាន្ត និងវប្បធម៌	១៣៣,១១	១៣៣,៤៨	១៣៣,០៩	១៣២,៩០	១២៨,៩៣
ការសិក្សា	១៧២,២៩	១៧២,២៩	១៧២,២៩	១៧៣,៥២	១៧១,៦២
ភោជនីយដ្ឋាន	៣៣១,៥៣	៣២៩,២៥	៣២៥,៧៧	៣២៣,៨៨	៣១៧,២២
ទំនិញ និងសេវាកម្មផ្សេងៗ	១៧១,៣៩	១៧១,៧៨	១៧១,៧៣	១៧១,៨៩	១៦៨,៦៩

២. បម្រែបម្រួលជាភាគរយនៃសន្ទស្សន៍ថ្លៃទំនិញប្រើប្រាស់ និងធាតុផ្សំ

២.១ បម្រែបម្រួលជាភាគរយប្រចាំខែ

មុខទំនិញគ្រប់មុខ	០,០២	០,០៧	-០,៦៥	-០,៣៨	-២,៤៨
អាហារ និងភេសជ្ជៈ:មិនមែនជាតិស្រវឹង	០,២០	០,៤៣	-០,៦០	-០,៦២	-២,៩២
ភេសជ្ជៈ:មានជាតិស្រវឹង និងថ្នាំជក់	០,៦៩	០,០៦	០,០២	០,១៨	-៣,៥៥
សម្លៀកបំពាក់ និងស្បែកជើង	០,១២	០,៣១	-០,៣៤	-០,០៦	-៣,០៧
ផ្ទះសំបែង ទឹក អគ្គិសនី ឧស្ម័ន និងឥន្ធនៈដទៃទៀត	-០,០៤	០,១១	-០,៣៧	-០,១៧	-២,១០
គ្រឿងសង្ហារឹម សម្ភារៈប្រើប្រាស់គ្រួសារនិងការថែទាំផ្ទះជាប្រចាំ	០,០០	០,០៩	-០,១០	០,០១	-១,១១
សុខាភិបាល	-០,៣៤	-០,០៨	-០,៤៩	-០,៣៨	-០,៤១
ការដឹកជញ្ជូន	-០,៤០	-១,៧២	-១,៧៩	០,៦៨	-១,៥៨
ធម្មនាគមន៍	-០,០៨	-០,០២	-០,០៨	-០,០៧	-០,៣៧
ការកម្សាន្ត និងវប្បធម៌	-០,៤៦	០,២៨	-០,៣០	-០,១៤	-២,៩៩
ការសិក្សា	០,០០	០,០០	០,០០	០,៧១	-១,១០
ភោជនីយដ្ឋាន	-០,៤៧	-០,៦៩	-១,០៦	-០,៥៨	-២,០៦
ទំនិញ និងសេវាកម្មផ្សេងៗ	-០,១៧	០,២៣	-០,០៣	០,០៩	-១,៨៦

២.២ បម្រែបម្រួលជាភាគរយរៀបរយនៃខែដូចគ្នានៃឆ្នាំមុន

មុខទំនិញគ្រប់មុខ	៣,៧៥	៣,៨៩	២,៦៩	២,៧២	-០,៤៨
អាហារ និងភេសជ្ជៈ:មិនមែនជាតិស្រវឹង	៤,៣២	៤,៥១	៣,៥៥	៣,០៨	-០,៣៧
ភេសជ្ជៈ:មានជាតិស្រវឹង និងថ្នាំជក់	៣,៩៨	៣,៩២	៣,៧៤	៣,៦៩	-០,១៧
សម្លៀកបំពាក់ និងស្បែកជើង	៣,៨៣	៣,៨១	៣,១១	៣,៥៩	០,២៣
ផ្ទះសំបែង ទឹក អគ្គិសនី ឧស្ម័ន និងឥន្ធនៈដទៃទៀត	២,៣៩	២,៩៦	២,២១	២,២៤	-០,២១
គ្រឿងសង្ហារឹម សម្ភារៈប្រើប្រាស់គ្រួសារនិងការថែទាំផ្ទះជាប្រចាំ	១,៧១	១,៦៨	១,៤២	១,៣៩	០,០៦
សុខាភិបាល	១,៥៥	០,២០	-០,៥២	០,៤៣	-០,១១
ការដឹកជញ្ជូន	២,៦៩	២,២៩	-០,៩២	១,៩៧	-១,៧៩
ធម្មនាគមន៍	០,៤៤	០,៥០	០,៣៧	០,៣៧	-០,១០
ការកម្សាន្ត និងវប្បធម៌	៣,៩៣	៤,៤៨	៣,៧០	៣,៣៩	-០,២១
ការសិក្សា	១,៩៧	១,៩៧	១,៦៥	២,០៤	០,៧២
ភោជនីយដ្ឋាន	៤,៧៦	៥,០០	២,៤៦	២,៧៣	-១,២៦
ទំនិញ និងសេវាកម្មផ្សេងៗ	៣,២៦	៣,៥៩	២,៩០	២,៤២	០,១១

៣. សន្ទស្សន៍ថ្លៃទំនិញប្រើប្រាស់គិតជាមធ្យមអិលមីខែ

បម្រែបម្រួលជាភាគរយឆ្នាំលើឆ្នាំ (%)	២,៩៥	៣,៦២	៣,៤៤	៣,១០	១,៦៤
------------------------------------	------	------	------	------	------

៤. សន្ទស្សន៍ថ្លៃទំនិញប្រើប្រាស់គិតជាមធ្យមអិលដប់ពីរខែ

បម្រែបម្រួលជាភាគរយឆ្នាំលើឆ្នាំ (%)	២,១៥	២,១៨	២,១៤	២,១៣	១,៨៤
------------------------------------	------	------	------	------	------

ប្រភព : វិទ្យាស្ថានជាតិស្ថិតិ

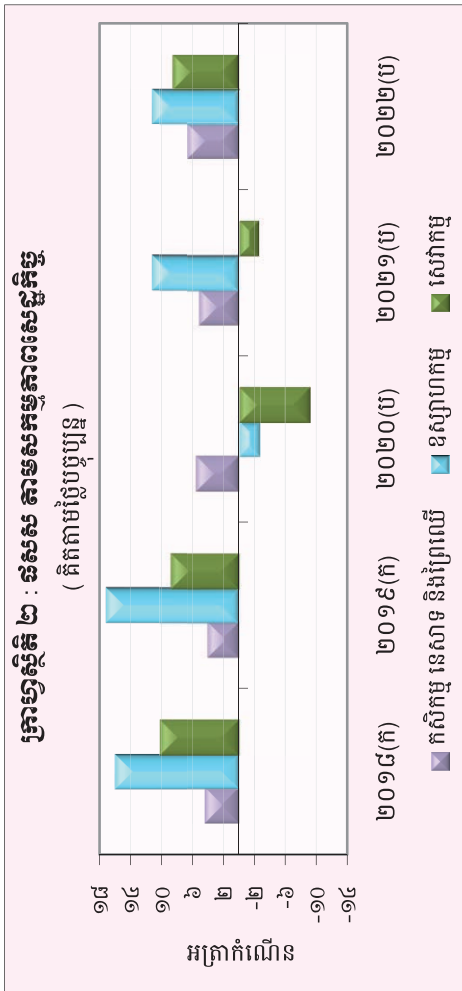
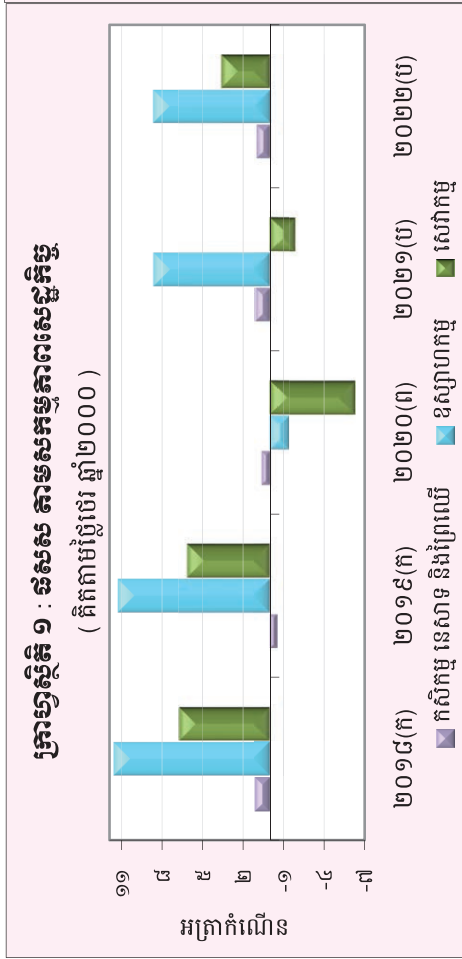
តារាង ២ : មុខទំនិញចុះថ្លៃ ក្នុងខែមករា ឆ្នាំ២០២៤

ល.រ	មុខទំនិញគ្រប់មុខ	មេគុណ	សន្តស្សន៍			បម្រែបម្រួលជាភាគរយ	
			មករា-២៣	ធ្នូ-២៣	មករា-២៤	ខែនេះខែ	ឆ្នាំនេះឆ្នាំ
១	នំប្រពៃណី	០,៥៦១	២២៧,៩៤	២៤២,៦៤	២២៣,៥៧	-៧,៩	-១,៩
២	បន្លែជាផ្លែ	១,១៣៨	៣៦១,៦៩	៣៨៤,២៤	៣៥៨,៨៧	-៦,៦	-០,៨
៣	ប្រេងម៉ាស៊ីន	០,០៦២	១៨៣,៨៩	១៩៦,៨៨	១៨៤,៤៣	-៦,៣	០,៣
៤	បន្លែជាមើមដទៃទៀត	០,៤៥៦	២៨៦,៤៧	៣០៥,១១	២៨៧,៣៩	-៥,៨	០,៣
៥	ឥន្ធនៈរឹង	១,៤៧៥	២៥១,២១	២៦១,៣៦	២៤៨,២៣	-៥,០	-១,២
៦	បន្លែស្លឹក និង ដើម ធាង ទង	២,០៣១	២៤១,១៦	២៥២,១២	២៣៩,៦៩	-៤,៩	-០,៦
៧	សម្ភារៈ និងបរិក្ខារសម្រាប់លំនៅដ្ឋាន និងសួនច្បារ	០,០១៧	២២៨,០៦	២៣៧,៩៦	២២៦,៣០	-៤,៩	-០,៨
៨	វត្ថុធាតុដើមសម្លៀកបំពាក់	០,៣៣៤	១៩៦,៩៤	២០៧,២៦	១៩៧,២០	-៤,៩	០,១
៩	ការថែរក្សា និងការជួសជុល	០,២៦៥	៣០៦,៥៩	៣២៤,០៤	៣០៩,៣៩	-៤,៥	០,៩
១០	ត្រីស្រស់	៧,៤៣៥	២៦៨,៣២	២៧៨,៩៤	២៦៦,៦៨	-៤,៤	-០,៦
១១	ការតុបតែងសក់ និងការសម្អិតសម្អាង	០,០៨១	១៩៥,៩៤	២០៦,០១	១៩៧,១៣	-៤,៣	០,៦
១២	ថ្នាំជក់	០,៨៣១	២០១,៩១	២១០,២៩	២០១,៩០	-៤,០	០,០
១៣	ស្បែកជើង	០,៦៤១	១៩១,០៦	១៩៩,៧១	១៩១,៧៦	-៤,០	០,៤
១៤	វាយនភ័ណ្ឌប្រើក្នុងគ្រួសារ	០,០១៥	២០០,៣០	២០៨,៣៩	២០០,១២	-៤,០	-០,១
១៥	ផ្លែឈើស្រស់	៤,០៩៤	២៥៩,៧៦	២៦៩,១០	២៥៨,៦៥	-៣,៩	-០,៤
១៦	ប្រដាប់ប្រើប្រាស់អគ្គិសនី ទំនិញ និងផលិតផលថែទាំផ្ទាល់ខ្លួន	០,៣៩៩	១៧៣,៩៣	១៨០,៣១	១៧៣,៤៥	-៣,៨	-០,៣
១៧	ផលិតផលធ្វើពីទឹកដោះគោ	១,៥៥២	១៧៧,២៩	១៨៣,៥៤	១៧៦,៧៨	-៣,៧	-០,៣
១៨	សម្ភារៈសម្រាប់ថែរក្សា និងជួសជុលជម្រកស្នាក់នៅ	៣,៦៦៣	១៦៥,៥២	១៧១,៦៧	១៦៥,៣៦	-៣,៧	-០,១
១៩	ឥន្ធនៈរាវ	០,០៩៩	១៦៤,៣៣	១៦៩,១៥	១៦៣,៣៤	-៣,៤	-០,៦
២០	ម៉ូតូ វេស្ប៉ា	២,៧៣៦	១៣៨,៣៧	១៤៣,៣៣	១៣៨,៦៨	-៣,២	០,២
២១	នំសរសៃ	១,០០៨	២៤០,៣៩	២៤៦,៩៨	២៣៩,២៣	-៣,១	-០,៥
២២	ស្ករ ដំណាប់ ទឹកឃ្មុំ ស្ករខ្ពុរ	១,៤៨៩	១៦៥,៨៥	១៧១,៥២	១៦៦,១៤	-៣,១	០,២
២៣	ដំណាំសណ្តែកសម្រាប់យកគ្រាប់	០,៤១៣	២៥៩,៥០	២៦៦,២៤	២៥៨,០១	-៣,១	-០,៦
២៤	ស្រា	០,២៤៨	២០៥,៦៩	២១២,៤៨	២០៥,៩៧	-៣,១	០,១
២៥	នំប៉័ង	០,១៧៣	២៥២,២០	២៥៩,៤១	២៥១,៤៩	-៣,១	-០,៣
២៦	ធុញជាតិដទៃទៀត	០,០៩០	២៣៥,៩៥	៣៦៩,២៩	៣៥៨,០៥	-៣,០	-០,៤
២៧	សម្លៀកបំពាក់ និងសម្ភារៈដទៃទៀត	០,០៥៩	១៥៦,១០	១៦០,៨៧	១៥៥,៩៨	-៣,០	-០,១
២៨	ការកម្សាន្ត និងវប្បធម៌	២,៩១២	១២៩,២១	១៣២,៩០	១២៨,៩៣	-៣,០	-០,២
២៩	ស្រាបៀរ	០,៥៣២	១៣៤,៧១	១៣៧,៦៥	១៣៣,៦៣	-២,៩	-០,៨
៣០	សម្លៀកបំពាក់ស្រ្តី និងក្មេងស្រី	១,០៦៥	១៧៤,៤៧	១៨០,៣២	១៧៥,០៩	-២,៩	០,៤
៣១	ត្រីកែច្នៃ	១,៦៤៦	៣០២,៥៣	៣១០,៣៨	៣០១,៤០	-២,៩	-០,៤
៣២	សាច់ទាស្រស់	០,៣១៩	២២១,៨៧	២២៨,០៧	២២១,៤៩	-២,៩	-០,២
៣៣	ប្រេងឆា និងខ្លាញ់	០,៩២០	២៣៣,៤៩	២៣៩,៥៤	២៣២,៨១	-២,៨	-០,៣
៣៤	គ្រឿងប្រើប្រាស់ធ្វើពីកែវ ប្រើលើតុ និងផ្ទះបាយ	០,០៧៨	១៥២,៩៥	១៥៦,៧៩	១៥២,៤៤	-២,៨	-០,៣
៣៥	សេវាកម្មថែរក្សា និងជួសជុលលំនៅដ្ឋាន	០,៤៣៥	២១៧,៣៣	២២៤,១១	២១៧,៩១	-២,៨	០,៣
៣៦	សម្លៀកបំពាក់ផ្សេងទៀតទាំងពីរភេទ	០,២២២	១៤៥,៨៤	១៥០,០១	១៤៦,២២	-២,៥	០,៣
៣៧	សាច់ជ្រូក	៥,៦១៨	២៥០,៥២	២៥៦,៣៨	២៤៩,៩៨	-២,៥	-០,២
៣៨	ដំណាំមើម	០,៤៣៩	២២៣,៤៦	២២៩,៤៣	២២៣,៩៤	-២,៤	០,២
៣៩	ផលិតផលម្ហូបអាហារ	១,៤០៤	២៥០,៩១	២៥៥,៧៩	២៤៩,៨១	-២,៣	-០,៤
៤០	ភោជនីយដ្ឋាន និងសណ្ឋាគារ	៥,៨៦១	៣២១,២៧	៣២៣,៨៨	៣១៧,២២	-២,១	-១,៣

ប្រភព : វិទ្យាស្ថានជាតិស្ថិតិ

តារាង ៣ : ផលិតផលក្នុងស្រុកសរុប (ផលិត)

	គិតតាមតម្លៃបញ្ចេញ			គិតតាមតម្លៃបញ្ចូល		
	២០១៨(ក)	២០១៩(ក)	២០២០(ក)	២០១៨(ក)	២០១៩(ក)	២០២០(ក)
ផលិត គិតជាពាន់លានរៀល	៥២.៤៥០	៥៦.៥៧៨	៥៤.៥២៦	៥៤.៥០៣	៥៤.៥៤៤	៥៤.៥៤៤
ផលិត គិតជាលានដុល្លារអាមេរិក	១៣.០០១	១៣.៩០១	១៣.៤៤៤	១៤.៥៥២	១៤.៤៤៤	១៤.៤៤៤
អត្រាកំណើន ផលិត	៧,៥	៧,១	-៣,១	៥,៣	១០,៥	១,៤
អត្រាកំណើន ផលិត តាមសេដ្ឋកិច្ច						
កសិកម្ម នេសាទ និងព្រៃឈើ	១,១	-០,៥	០,៦	១,១	៤,៤	៥,១
ឧស្សាហកម្ម	១១,៦	១១,៣	-១,៤	៤,៧	១៧,១	-២,៨
សេវាកម្ម	៦,៤	៦,២	-៦,៣	៣,៦	៤,៧	-៩,៣
ផលិត សម្រាប់អនុស្សនាគ (គិតជាលានរៀល)	៣,៤	៣,៥	៣,៤	៣,៥	៦,៥	៦,៧
ផលិត សម្រាប់អនុស្សនាគ (គិតជាដុល្លារអាមេរិក)	៨២៦	៨៧១	៨៣១	៨៦៨	១.៦៩៥	១.៦០៦



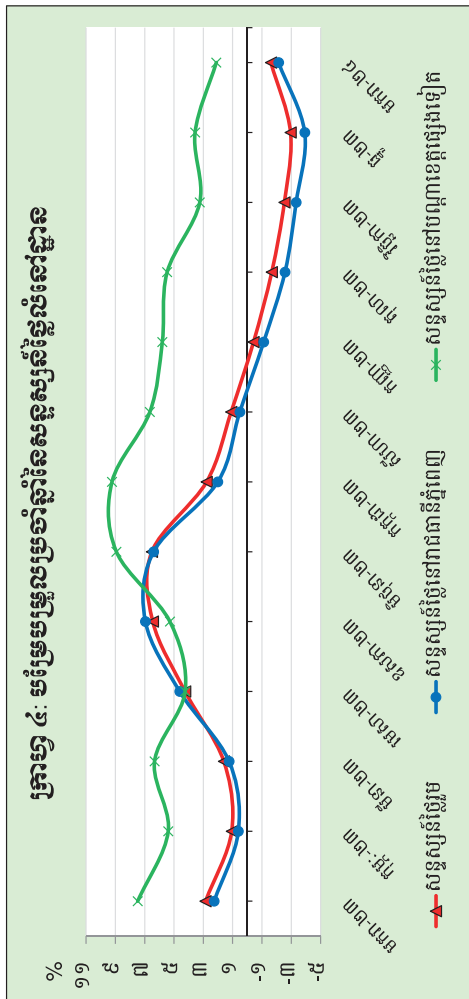
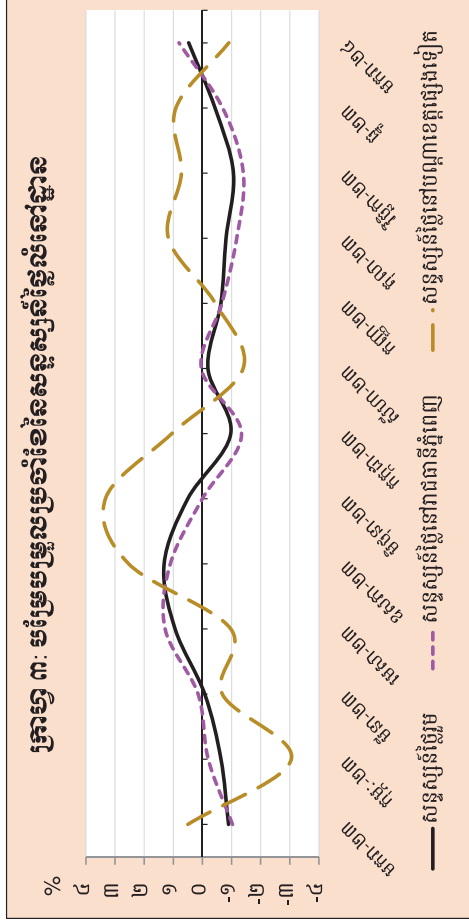
(ក) : ការបញ្ជាក់លំដាប់ថ្មី
 (ខ) : ការបញ្ជាក់លំដាប់ថ្មី
 (គ) : ទិន្នន័យកែតម្រូវ
 ប្រភព : វិទ្យាស្ថានជាតិស្ថិតិ

តារាង ៤: សន្ទស្សន៍តម្លៃលំនៅដ្ឋាន

	វិញ្ញា-២២	ឆ្នុ-២២	មករា-២៣	កុម្ភៈ-២៣	មីនា-២៣	មេសា-២៣	ឧសភា-២៣	មិថុនា-២៣	កក្កដា-២៣	សីហា-២៣	កញ្ញា-២៣	តុលា-២៣	វិញ្ញា-២៣	ឆ្នុ-២៣	មករា-២៤
សន្ទស្សន៍តម្លៃលំនៅដ្ឋាន (២០២០ = ១០០)															
សន្ទស្សន៍តម្លៃរួម	១១៤,៨	១១៤,៨	១១៣,១	១១៣,១	១១៣,០	១១៤,១	១១៥,៦	១១៦,១	១១៥,០	១១៥,០	១១៤,៨	១១៣,១	១១១,៩	១១១,៥	១១២,០
សន្ទស្សន៍តម្លៃនៅកំពុងកំណើត	១១៦,១	១១៦,០	១១៤,៨	១១៤,៨	១១៦,៧	១១៦,២	១១៧,៥	១១៧,៥	១១៥,៩	១១៥,៩	១១៥,៩	១១៣,៨	១១២,២	១១១,៤	១១២,៣
សន្ទស្សន៍តម្លៃនៅបណ្តាខេត្តផ្សេងទៀត	១០៧,០	១០៧,៦	១០៨,២	១០៨,២	១០៤,៩	១០៤,១	១០៥,៧	១០៥,៣	១០៤,៤	១០៤,៤	១០៤,៩	១០៥,៧	១១០,៤	១១១,៥	១១០,៤
បំរែបំរួលសន្ទស្សន៍តម្លៃលំនៅដ្ឋាន (%)															
សន្ទស្សន៍តម្លៃរួម	-០,២	០,០	-០,៩	-០,៦	-០,១	០,៩	១,៣	០,៥	-១,០	-០,២	-០,២	-០,៤	-១,១	-០,៤	០,៥
សន្ទស្សន៍តម្លៃនៅកំពុងកំណើត	-០,៦	-០,១	-១,០	-០,២	០,១	១,១	១,១	០,០	-១,៣	០,០	-០,៧	-១,២	-១,៤	-០,៧	០,៨
សន្ទស្សន៍តម្លៃនៅបណ្តាខេត្តផ្សេងទៀត	២,៩	០,៦	០,៥	-៣,១	-០,៧	-១,០	២,៥	៣,៣	១,១	-១,៤	-០,៤	១,២	០,៧	០,៩	-០,៩
បំរែបំរួលសន្ទស្សន៍តម្លៃលំនៅដ្ឋាន (%)															
សន្ទស្សន៍តម្លៃរួម	៤,២	៣,៥	២,៨	១,១	១,៦	៤,២	៦,៤	៦,៥	២,៨	១,១	-០,៤	-១,៧	-២,៥	-១,៦	
សន្ទស្សន៍តម្លៃនៅកំពុងកំណើត	៤,០	៣,៣	២,៣	០,៦	១,២	៤,៦	៦,៩	៦,៤	២,០	០,៥	-១,១	-២,៦	-៣,៣	-៣,៩	
សន្ទស្សន៍តម្លៃនៅបណ្តាខេត្តផ្សេងទៀត	៧,០	៦,០	៧,៥	៤,៤	៦,៣	៤,២	៤,៣	៤,៩	៩,២	៦,៦	៤,៨	៤,៥	៣,២	៣,៦	

សំណង់ផ្សេងៗ

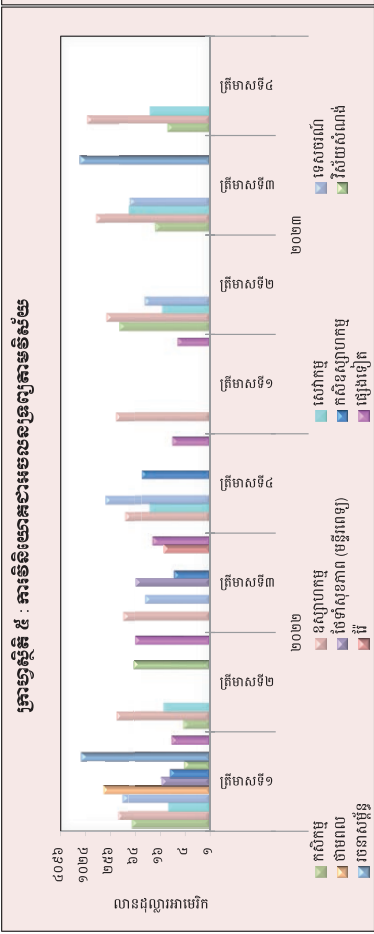
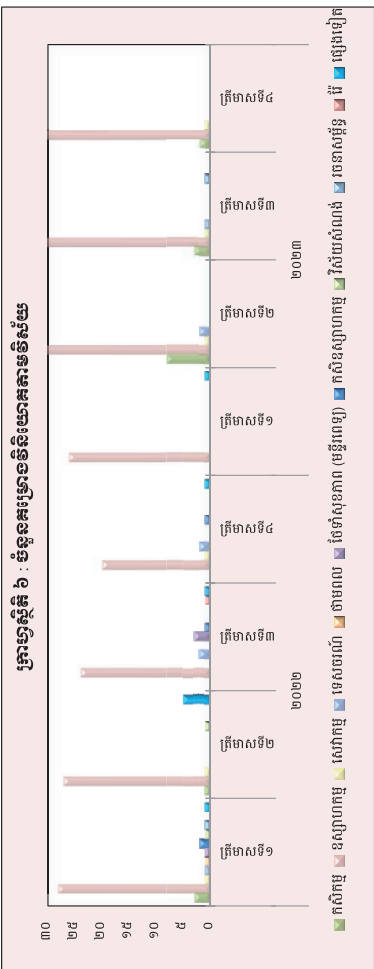
វិធីសាស្ត្រប្រើប្រាស់សម្រាប់បង្កើតសន្ទស្សន៍តម្លៃលំនៅដ្ឋាន (Residential Property Price Index-RPPI) ត្រូវបានយកមកប្រើប្រាស់នៅកម្ពុជា ការប្រកួតប្រជែងសន្ទស្សន៍តម្លៃលំនៅដ្ឋាន របស់មូលនិធិប្រចាំឆ្នាំកម្ពុជា (IMF) ចេញផ្សាយឆ្នាំ២០២០ (<https://www.imf.org/en/Data/Statistics/RPPI-Guide>) ដោយប្រើប្រាស់វិធីសាស្ត្រ time-dummy, hedonic with 18-month rolling windows ។



តារាង ៥: ការប្រតិបត្តិវិធានការសម្រេចបាននូវគោលដៅសំយ

(ឯកតា : ពាន់ដុល្លារអាមេរិក)

វិស័យ	ការវិនិយោគ		ការបញ្ចេញថវិកា		ការបញ្ចេញថវិកា		ការបញ្ចេញថវិកា		ការបញ្ចេញថវិកា		ការបញ្ចេញថវិកា		ការបញ្ចេញថវិកា		ការបញ្ចេញថវិកា		ការបញ្ចេញថវិកា		ការបញ្ចេញថវិកា		
	កម្រិត	អត្រា	កម្រិត	អត្រា	កម្រិត	អត្រា	កម្រិត	អត្រា	កម្រិត	អត្រា	កម្រិត	អត្រា	កម្រិត	អត្រា	កម្រិត	អត្រា	កម្រិត	អត្រា	កម្រិត	អត្រា	
សរុប	១៣ ៤៤៤.៦	១១៥	៩៥៤.០	១០	៦៤៦.៦	១៦	១៥៦.៤	១៦	១៥៦.៤	១៦	១៥៦.៤	១៦	១៥៦.៤	១៦	១៥៦.៤	១៦	១៥៦.៤	១៦	១៥៦.៤	១៦	១៥៦.៤
សេវា	៥ ៦៤៤.៦	១១៥	៤៥៤.៥	១០	៣៤៦.៦	១៦	១៥៦.៤	១៦	១៥៦.៤	១៦	១៥៦.៤	១៦	១៥៦.៤	១៦	១៥៦.៤	១៦	១៥៦.៤	១៦	១៥៦.៤	១៦	១៥៦.៤
សេដ្ឋកិច្ច	៥ ៦៤៤.៦	១១៥	៤៥៤.៥	១០	៣៤៦.៦	១៦	១៥៦.៤	១៦	១៥៦.៤	១៦	១៥៦.៤	១៦	១៥៦.៤	១៦	១៥៦.៤	១៦	១៥៦.៤	១៦	១៥៦.៤	១៦	១៥៦.៤
សេដ្ឋកិច្ច	៥ ៦៤៤.៦	១១៥	៤៥៤.៥	១០	៣៤៦.៦	១៦	១៥៦.៤	១៦	១៥៦.៤	១៦	១៥៦.៤	១៦	១៥៦.៤	១៦	១៥៦.៤	១៦	១៥៦.៤	១៦	១៥៦.៤	១៦	១៥៦.៤
សេដ្ឋកិច្ច	៥ ៦៤៤.៦	១១៥	៤៥៤.៥	១០	៣៤៦.៦	១៦	១៥៦.៤	១៦	១៥៦.៤	១៦	១៥៦.៤	១៦	១៥៦.៤	១៦	១៥៦.៤	១៦	១៥៦.៤	១៦	១៥៦.៤	១៦	១៥៦.៤



ប្រភព : ក្រុមប្រឹក្សាវិនិយោគិនកម្ពុជា (គណៈកម្មការវិនិយោគកម្ពុជា) - ទិន្នន័យប្រតិបត្តិការ

តារាង ៦: គម្រោងវិនិយោគដែលបានអនុម័តដោយក្រុមប្រឹក្សាអភិវឌ្ឍន៍កម្ពុជាតាមបណ្តាប្រទេសបង្កប់ៗ*

(ឯកតា : លានដុល្លារអាមេរិក)

ប្រទេស	២០២២				២០២៣			
	ត្រីមាសទី១	ត្រីមាសទី២	ត្រីមាសទី៣	ត្រីមាសទី៤	ត្រីមាសទី១	ត្រីមាសទី២	ត្រីមាសទី៣	ត្រីមាសទី៤
កម្ពុជា	១.៥៥៤,៦	២៧,៦	១២០,៨	៣៧៦,០	១០,៤	១៥៤,៤	២២៦,៧	៧០៤,៦
ចិន	៤៧៨,០	២១៤,៧	៩៥,១	១២៥,៤	១០១,២	២៣៣,៧	១.៧២២,៦	២២០,៤
កូរ៉េ	៣,០	៨,២	៦,៨	-	៥,៦	១១,៦	៤,៣	-
សហរដ្ឋអាមេរិក	-	-	-	-	-	៥,៤	-	-
ថៃ	-	៨,៩	-	-	-	១០,៤	-	-
វៀតណាម	-	-	-	-	-	៧៣,៤	-	-
ម៉ាឡេស៊ី	៥,៧	-	-	-	-	-	៩១,២	-
សាំងហ្គាពួរ	-	-	-	-	-	-	៥,៨	៥,២
តៃវ៉ាន់	១៧,២	១៨,០	១៧,១	៥,១	៦៦,៦	-	៤៦,២	១៦,៧
អូស្ត្រាលី	-	-	-	-	-	-	-	-
អង់គ្លេស	៦,៨	-	-	-	-	-	-	-
ជប៉ុន	៣,៣	-	២៦,០	-	-	-	-	-
ហុងកុង	៣៨,១	៥៦,៧	-	១៦,៦	៨,៨	២៧,៤	៣៥,៨	២៣,៧
ផ្សេងៗ	-	-	-	-	-	-	-	-
សរុប	២.១០៦,៥	៣៣៤,២	២៦៥,៨	៥២៣,០	១៩២,៦	៥១៦,៣	២.១៣២,៧	៩៧០,៦

(សមាមាត្រនៃគម្រោងវិនិយោគដែលបានអនុម័ត)

កម្ពុជា	៧៣,៨	៨,៣	៤៥,៥	៧១,៩	៥,៤	២៩,៩	១០,៦	៧២,៦
ចិន	២២,៧	៦៤,៣	៣៥,៨	២៤,០	៥២,៥	៤៥,៣	៨០,៨	២២,៧
កូរ៉េ	០,១	២,៥	២,៥	-	២,៩	២,២	០,២	-
សហរដ្ឋអាមេរិក	-	-	-	-	-	១,០	-	-
ថៃ	-	២,៧	-	-	-	២,០	-	-
វៀតណាម	-	-	-	-	-	១៤,២	-	-
ម៉ាឡេស៊ី	០,៣	-	-	-	-	-	៤,៣	-
សាំងហ្គាពួរ	០,៨	-	-	-	-	-	០,៣	០,៥
តៃវ៉ាន់	-	៥,៤	៦,៤	១,០	៣៤,៦	-	២,២	១,៧
អូស្ត្រាលី	-	-	-	-	-	-	-	-
អង់គ្លេស	០,៣	-	-	-	-	-	-	-
ជប៉ុន	០,២	-	៩,៨	-	-	-	-	-
ហុងកុង	១,៨	១៧,០	-	៣,២	៤,៦	៥,៣	១,៧	២,៤
ផ្សេងៗ	-	-	-	-	-	-	-	-
សរុប	១០០,០	១០០,០	១០០,០	១០០,០	១០០,០	១០០,០	១០០,០	១០០,០

* អចលនទ្រព្យ

ប្រភព : ក្រុមប្រឹក្សាអភិវឌ្ឍន៍កម្ពុជា (គណៈកម្មការវិនិយោគកម្ពុជា)

តារាង ៧: អត្រាប្តូរប្រាក់ប្រចាំថ្ងៃ ក្នុងខែមករា ឆ្នាំ២០២៤

(រៀល/១ដុល្លារអាមេរិក)

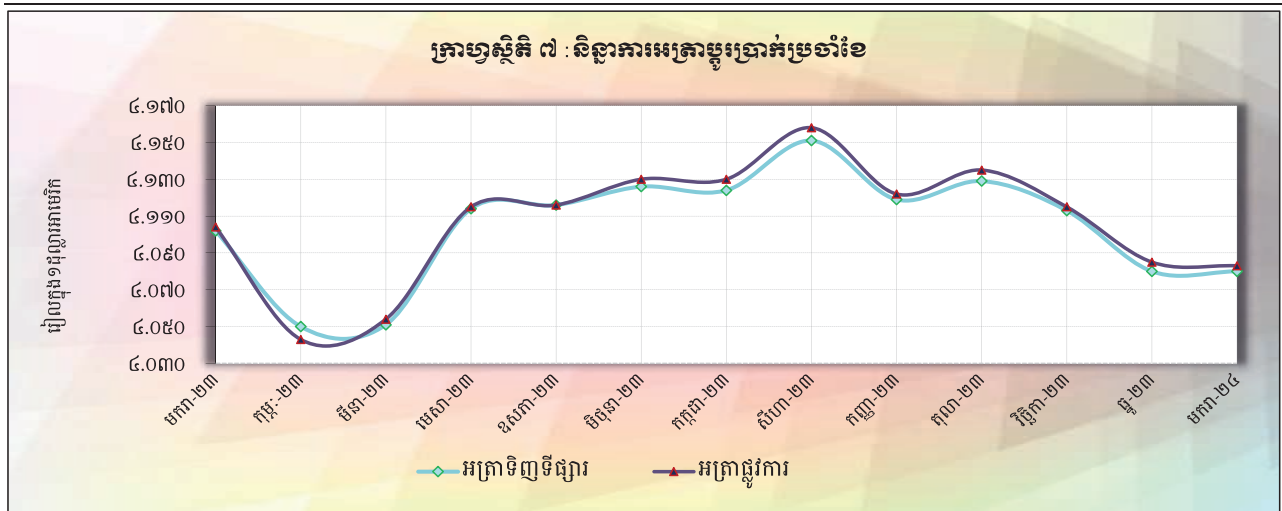
ថ្ងៃ	អត្រាប្តូរប្រាក់ទីផ្សារ			អត្រាប្តូរប្រាក់ ផ្លូវការ	បម្រែបម្រួលប្រចាំថ្ងៃ*	
	ទិញ	លក់	មធ្យម		គម្លាត	ភាគរយ
១	៤.០៨០	៤.០៩០	៤.០៨៥	៤.០៨៥	០,០	០,០
២	៤.០៨២	៤.០៩៤	៤.០៨៨	៤.០៨១	២,០	០,០
៣	៤.០៨២	៤.០៩៣	៤.០៨៨	៤.០៨២	០,០	០,០
៤	៤.០៨៧	៤.០៩៨	៤.០៩៣	៤.០៨៦	៥,០	០,១
៥	៤.០៩៣	៤.១០២	៤.០៩៨	៤.០៩៣	៦,០	០,១
៦	៤.០៩៣	៤.១០២	៤.០៩៨	៤.០៩៣	០,០	០,០
៧	៤.០៩៣	៤.១០២	៤.០៩៨	៤.០៩៣	០,០	០,០
៨	៤.០៩៦	៤.១០៥	៤.១០១	៤.០៩៦	៣,០	០,១
៩	៤.០៩២	៤.១០១	៤.០៩៧	៤.០៩៧	-៤,០	-០,១
១០	៤.០៨៩	៤.០៩៧	៤.០៩៣	៤.០៩៤	-៣,០	-០,១
១១	៤.០៨១	៤.០៩១	៤.០៨៦	៤.០៨៩	-៨,០	-០,២
១២	៤.០៨១	៤.០៩១	៤.០៨៦	៤.០៨៤	០,០	០,០
១៣	៤.០៨១	៤.០៩១	៤.០៨៦	៤.០៨៤	០,០	០,០
១៤	៤.០៨១	៤.០៩១	៤.០៨៦	៤.០៨៤	០,០	០,០
១៥	៤.០៨១	៤.០៩១	៤.០៨៦	៤.០៨១	០,០	០,០
១៦	៤.០៨៣	៤.០៩២	៤.០៨៨	៤.០៨៣	២,០	០,០
១៧	៤.០៨០	៤.០៨៩	៤.០៨៥	៤.០៨៤	-៣,០	-០,១
១៨	៤.០៧៥	៤.០៨៤	៤.០៨០	៤.០៨១	-៥,០	-០,១
១៩	៤.០៧៥	៤.០៨៤	៤.០៨០	៤.០៧៦	០,០	០,០
២០	៤.០៧៥	៤.០៨៤	៤.០៨០	៤.០៧៦	០,០	០,០
២១	៤.០៧៥	៤.០៨៤	៤.០៨០	៤.០៧៦	០,០	០,០
២២	៤.០៧៤	៤.០៨៣	៤.០៧៩	៤.០៧៦	-១,០	០,០
២៣	៤.០៧៤	៤.០៨៣	៤.០៧៩	៤.០៧៦	០,០	០,០
២៤	៤.០៧៥	៤.០៨៤	៤.០៨០	៤.០៧៨	១,០	០,០
២៥	៤.០៧៥	៤.០៨៤	៤.០៨០	៤.០៨១	០,០	០,០
២៦	៤.០៧៥	៤.០៨៤	៤.០៨០	៤.០៨១	០,០	០,០
២៧	៤.០៧៥	៤.០៨៤	៤.០៨០	៤.០៨១	០,០	០,០
២៨	៤.០៧៥	៤.០៨៤	៤.០៨០	៤.០៨១	០,០	០,០
២៩	៤.០៧៦	៤.០៨៦	៤.០៨១	៤.០៨១	១,០	០,០
៣០	៤.០៧៧	៤.០៨៧	៤.០៨២	៤.០៨១	១,០	០,០
៣១	៤.០៨០	៤.០៩១	៤.០៨៦	៤.០៨៣	៣,០	០,១
មធ្យម	៤.០៨១	៤.០៩១	៤.០៨៦	៤.០៨៤	០,០	០,០

* គម្លាតអត្រាទិញទីផ្សារប្រចាំថ្ងៃ

តារាង ៨: អត្រាប្តូរប្រាក់ប្រចាំខែ

(អត្រាចុងគ្រា រៀល/១ដុល្លារអាមេរិក)

	អត្រាប្តូរប្រាក់ទីផ្សារ				អត្រាប្តូរប្រាក់ផ្លូវការ
	ទិញ	ប្រែប្រួល % ប្រចាំខែ	លក់	មធ្យម	
ឆ្នុ-១៥	៤.០៤៨	០,១០	៤.០៥៥	៤.០៥២	៤.០៥០
ឆ្នុ-១៦	៤.០៣៩	០,១៧	៤.០៥០	៤.០៤៥	៤.០៣៧
ឆ្នុ-១៧	៤.០៣៧	០,០៧	៤.០៤៦	៤.០៤២	៤.០៣៧
ឆ្នុ-១៨	៤.០២៧	-០,២៧	៤.០៣៩	៤.០៣៣	៤.០១៨
ឆ្នុ-១៩	៤.០៧៩	០,១២	៤.០៨៩	៤.០៨៤	៤.០៧៥
ឆ្នុ-២០	៤.០៦៩	០,០០	៤.០៨៤	៤.០៧៧	៤.០៤៥
ឆ្នុ-២១	៤.១០៩	០,១៧	៤.១១៨	៤.១១៤	៤.០៧៤
២០២២					
កុម្មុ៖	៤.០៨៦	-០,០៥	៤.០៩៥	៤.០៩១	៤.០៦៦
មីនា	៤.០៦៨	-០,៤៤	៤.០៧៨	៤.០៧៣	៤.០៥០
មេសា	៤.០៦៨	០,០០	៤.០៨០	៤.០៧៤	៤.០៤៦
ឧសភា	៤.០៨៨	០,៤៩	៤.០៩៧	៤.០៩៣	៤.០៦២
មិថុនា	៤.០៩១	០,០៧	៤.១០០	៤.០៩៦	៤.០៧០
កក្កដា	៤.០៩៧	០,១៥	៤.១០៤	៤.១០១	៤.០៩៩
សីហា	៤.១០៤	០,១៧	៤.១១៥	៤.១១០	៤.១០៧
កញ្ញា	៤.១១៧	០,៣២	៤.១២៦	៤.១២២	៤.១១៩
តុលា	៤.១៣៥	០,៤៤	៤.១៤៥	៤.១៤០	៤.១៤១
វិច្ឆិកា	៤.១១០	-០,៦០	៤.១២០	៤.១១៥	៤.១២២
ធ្នូ	៤.១១៣	០,០៧	៤.១២៣	៤.១១៨	៤.១១៧
២០២៣					
មករា	៤.១០២	-០,២៧	៤.១១៣	៤.១០៨	៤.១០៤
កុម្មុ៖	៤.០៥០	-១,២៧	៤.០៦៣	៤.០៥៧	៤.០៤៣
មីនា	៤.០៥១	០,០២	៤.០៦២	៤.០៥៧	៤.០៥៤
មេសា	៤.១១៤	១,៥៦	៤.១២៦	៤.១២០	៤.១១៥
ឧសភា	៤.១១៦	០,០៥	៤.១២៦	៤.១២១	៤.១១៦
មិថុនា	៤.១២៦	០,២៤	៤.១៣៦	៤.១៣១	៤.១៣០
កក្កដា	៤.១២៤	-០,០៥	៤.១៣៤	៤.១២៩	៤.១៣០
សីហា	៤.១៥១	០,៦៥	៤.១៦១	៤.១៥៦	៤.១៥៨
កញ្ញា	៤.១១៩	-០,៧៧	៤.១៣០	៤.១២៥	៤.១២២
តុលា	៤.១២៩	០,២៤	៤.១៣៧	៤.១៣៣	៤.១៣៥
វិច្ឆិកា	៤.១១៣	-០,៣៩	៤.១២៣	៤.១១៨	៤.១១៥
ធ្នូ	៤.០៨០	-០,៨០	៤.០៩០	៤.០៨៥	៤.០៨៥
២០២៤					
មករា	៤.០៨០	០.០០	៤.០៩១	៤.០៨៦	៤.០៨៣



តារាង ៩: តម្លៃប្រាក់ច្រើនភ្លៀងជាមួយនឹងចំណុះផ្សេងៗ

(អត្រាទិញប្តូរកម្ពុជាដុល្លារ)

ឈ្មោះប្រាក់	កូដប្រាក់	កាលបរិច្ឆេទ	តម្លៃប្រាក់		តម្លៃប្រាក់	កាលបរិច្ឆេទ	តម្លៃប្រាក់		តម្លៃប្រាក់	កាលបរិច្ឆេទ	តម្លៃប្រាក់	កាលបរិច្ឆេទ
			មុន	បន្ទាប់			មុន	បន្ទាប់				
ឯកតា			១	១	១០០០	១	១	១០០០	១	១	១០០០	១
ឆ្នាំ១៩	៤.៤៤៤	៤.០១៥	៤.៤៤៧	៤.០១៥	២៧៧	៤៦៩	៤៦៩	២៧៧	៤៦៩	៤៦៩	២៧៧	៤៤៤
ឆ្នាំ១៩	៤.៦៣៥	៤.០៧៥	៤.៦៦៥	៤.០៧៥	២៩៣	៤៩៤	៤៩៤	២៩៣	៤៩៤	៤៩៤	២៩៣	៤៤៣
ឆ្នាំ២០	៤.៨២៦	៤.០៤៥	៤.៨៦៦	៤.០៤៥	២៨៧	៤៩៤	៤៩៤	២៨៦	៤៩៤	៤៩៤	២៨៦	៤៤៤
ឆ្នាំ២១	៤.៧០៦	៤.០៧៥	៤.៧៤៦	៤.០៧៥	២៨៦	៤៩៤	៤៩៤	២៨៦	៤៩៤	៤៩៤	២៨៦	៤៤៤
២០២២												
មេសា	៤.៤២១	៤.០៤៦	៤.៤៤៤	៤.០៤៦	២៧៩	៤៦៩	៤៦៩	២៧៩	៤៦៩	៤៦៩	២៧៩	៤៤៤
ឧសភា	៤.៤៤០	៤.០៦៦	៤.៤៤០	៤.០៦៦	២៧៩	៤៦៩	៤៦៩	២៧៩	៤៦៩	៤៦៩	២៧៩	៤៤៤
មិថុនា	៤.៤២៥	៤.០៧០	៤.៤២៥	៤.០៧០	២៧៩	៤៦៩	៤៦៩	២៧៩	៤៦៩	៤៦៩	២៧៩	៤៤៤
កក្កដា	៤.៣៤៥	៤.០៤៥	៤.៣៤៥	៤.០៤៥	២៧៩	៤៦៩	៤៦៩	២៧៩	៤៦៩	៤៦៩	២៧៩	៤៤៤
សីហា	៤.៣៤៦	៤.០៧០	៤.៣៤៦	៤.០៧០	២៧៩	៤៦៩	៤៦៩	២៧៩	៤៦៩	៤៦៩	២៧៩	៤៤៤
កញ្ញា	៤.២៤៥	៤.០៤៥	៤.២៤៥	៤.០៤៥	២៧៩	៤៦៩	៤៦៩	២៧៩	៤៦៩	៤៦៩	២៧៩	៤៤៤
តុលា	៤.៣២៣	៤.០៤៥	៤.៣២៣	៤.០៤៥	២៧៩	៤៦៩	៤៦៩	២៧៩	៤៦៩	៤៦៩	២៧៩	៤៤៤
វិច្ឆិកា	៤.៤១៧	៤.០៧០	៤.៤១៧	៤.០៧០	២៧៩	៤៦៩	៤៦៩	២៧៩	៤៦៩	៤៦៩	២៧៩	៤៤៤
ធ្នូ	៤.៤៧៥	៤.០៧៥	៤.៤៧៥	៤.០៧៥	២៧៩	៤៦៩	៤៦៩	២៧៩	៤៦៩	៤៦៩	២៧៩	៤៤៤
២០២៣												
មករា	៤.៤៤៥	៤.០៤៥	៤.៤៤៥	៤.០៤៥	២៧៩	៤៦៩	៤៦៩	២៧៩	៤៦៩	៤៦៩	២៧៩	៤៤៤
កុម្ភៈ	៤.៣៦៥	៤.០៤៥	៤.៣៦៥	៤.០៤៥	២៧៩	៤៦៩	៤៦៩	២៧៩	៤៦៩	៤៦៩	២៧៩	៤៤៤
មីនា	៤.៤៤៤	៤.០៤៥	៤.៤៤៤	៤.០៤៥	២៧៩	៤៦៩	៤៦៩	២៧៩	៤៦៩	៤៦៩	២៧៩	៤៤៤
មេសា	៤.៤៦១	៤.០៧៥	៤.៤៦១	៤.០៧៥	២៧៩	៤៦៩	៤៦៩	២៧៩	៤៦៩	៤៦៩	២៧៩	៤៤៤
ឧសភា	៤.៤៤១	៤.០៧៥	៤.៤៤១	៤.០៧៥	២៧៩	៤៦៩	៤៦៩	២៧៩	៤៦៩	៤៦៩	២៧៩	៤៤៤
មិថុនា	៤.៤១៤	៤.០៧៥	៤.៤១៤	៤.០៧៥	២៧៩	៤៦៩	៤៦៩	២៧៩	៤៦៩	៤៦៩	២៧៩	៤៤៤
កក្កដា	៤.៤៧១	៤.០៧៥	៤.៤៧១	៤.០៧៥	២៧៩	៤៦៩	៤៦៩	២៧៩	៤៦៩	៤៦៩	២៧៩	៤៤៤
សីហា	៤.៤១៣	៤.០៧៥	៤.៤១៣	៤.០៧៥	២៧៩	៤៦៩	៤៦៩	២៧៩	៤៦៩	៤៦៩	២៧៩	៤៤៤
កញ្ញា	៤.៤០៥	៤.០៧៥	៤.៤០៥	៤.០៧៥	២៧៩	៤៦៩	៤៦៩	២៧៩	៤៦៩	៤៦៩	២៧៩	៤៤៤
តុលា	៤.៤១៤	៤.០៧៥	៤.៤១៤	៤.០៧៥	២៧៩	៤៦៩	៤៦៩	២៧៩	៤៦៩	៤៦៩	២៧៩	៤៤៤
វិច្ឆិកា	៤.៤៤៧	៤.០៧៥	៤.៤៤៧	៤.០៧៥	២៧៩	៤៦៩	៤៦៩	២៧៩	៤៦៩	៤៦៩	២៧៩	៤៤៤
ធ្នូ	៤.៤៤១	៤.០៧៥	៤.៤៤១	៤.០៧៥	២៧៩	៤៦៩	៤៦៩	២៧៩	៤៦៩	៤៦៩	២៧៩	៤៤៤
២០២៤												
មករា	៤.៤២៧	៤.០៤៥	៤.៤២៧	៤.០៤៥	២៧៩	៤៦៩	៤៦៩	២៧៩	៤៦៩	៤៦៩	២៧៩	៤៤៤
បរិច្ឆេទប្រាក់ប្តូរជាតិកម្ពុជា	-០,៩៩	-០,០៥	-០,៦៩	-៤,៤៤	-០,៩៦	-០,៤៤	-០,៤៤	-០,៦០	-០,៧៤	-០,៦០	-០,៦០	-០,០៤

តារាង ១១: តារាងគណនីវិភាគធនាគារកណ្តាល *

(គិតជាប៊ីលានរៀល)

	កញ្ញា-២៣	តុលា-២៣	វិច្ឆិកា-២៣	ធ្នូ-២៣	មករា-២៤
ទ្រព្យសកម្មបរទេសសុទ្ធ	៧៣.១១៧,៥	៧២.៧៦៣,២	៧៤.៩៩៦,៧	៨០.៣០៤,៦	៧៩.៣៧៥,៤
ឥណទេយ្យពីអនិវាសន៍	៧៤.៤៨៧,១	៧៤.១៣៦,១	៧៦.៣៨៧,០	៨១.៦៩៣,៤	៨០.៧៥០,៦
ទ្រព្យអកម្មចំពោះអនិវាសន៍	-១.៣៦៩,៦	-១.៣៧២,៩	-១.៣៩០,៣	-១.៣៨៨,៨	-១.៣៧៥,២
ឥណទេយ្យចំពោះគ្រឹះស្ថានទទួលប្រាក់បញ្ញើផ្សេងទៀត	១.៣០៩,៥	១.១៤៩,៤	១.០៥១,១	១.១៦១,៩	១.០២០,៩
ឥណទេយ្យសុទ្ធចំពោះរដ្ឋាភិបាល	-១១.៩០៧,៥	-១១.៨៤៥,៤	-១១.៧៣៩,៥	-១១.៩៥៦,១	-១០.៨៩៥,៥
ឥណទេយ្យចំពោះរដ្ឋាភិបាល	០,០	០,០	០,០	០,០	០,០
ទ្រព្យអកម្មរដ្ឋាភិបាល	-១១.៩០៧,៥	-១១.៨៤៥,៤	-១១.៧៣៩,៥	-១១.៩៥៦,១	-១០.៨៩៥,៥
ឥណទេយ្យចំពោះមិនមែនរដ្ឋាភិបាល	៨៩,៨	៤៩,៣	៤៥,៦	៣១,៣	៣៥,៦
ឥណទេយ្យចំពោះគ្រឹះស្ថានហិរញ្ញវត្ថុផ្សេងទៀត	០០	០,០	០,០	០,០	០,០
ឥណទេយ្យចំពោះរដ្ឋាភិបាលផ្ទៃក្រៅ	០,០	០,០	០,០	០,០	០,០
ឥណទេយ្យចំពោះគ្រឹះស្ថានសាធារណៈមិនមែនហិរញ្ញវត្ថុ	០,០	០,០	០,០	០,០	០,០
ឥណទេយ្យចំពោះវិស័យឯកជន	៨៩,៨	៤៩,៣	៤៥,៦	៣១,៣	៣៥,៦
រូបិយប័ណ្ណក្នុងប្រទេស	៥៤.៧៨៩,២	៥៤.៤៧៩,៦	៥៥.៨២៩,៥	៥៩.១៦៦,០	៥៩.០១២,៥
រូបិយប័ណ្ណក្នុងចរាចរណ៍	១៧.១៦២,៣	១៧.១១១,៨	១៧.៥៥២,១	១៧.៣៤៥,៩	១៧.២៩៨,៣
ទ្រព្យអកម្មចំពោះគ្រឹះស្ថានទទួលប្រាក់បញ្ញើផ្សេងទៀត	៣៧.៥៨៣,៥	៣៧.២៩៤,៣	៣៨.២៧៧,៤	៤១.៧៩៥,១	៤១.៧១៤,០
ទ្រព្យអកម្មចំពោះវិស័យផ្សេងទៀត	៤៣,៥	៧៣,៦	៦០,០	៦០,០	៦០,២
ទ្រព្យអកម្មផ្សេងៗចំពោះគ្រឹះស្ថានទទួលប្រាក់បញ្ញើផ្សេងទៀត	៩.៤២៥,៥	៩.១៨១,៦	៨.៧៧៦,៧	៨.៥៤១,០	៩.៥៥០,៥
ប្រាក់បញ្ញើ និងមូលបត្រមិនមែនភាគហ៊ុន មិនរាប់បញ្ចូលក្នុង					
 រូបិយប័ណ្ណក្នុងប្រទេស	៤៩,៩	៤៩,៧	៤៩,៦	៤៩,៤	៤៩,៣
ប្រាក់បញ្ញើ រាប់បញ្ចូលក្នុងរូបិយប័ណ្ណ	០,០	០,០	០,០	០,០	០,០
មូលបត្រមិនមែនភាគហ៊ុនរាប់បញ្ចូលក្នុងរូបិយប័ណ្ណ	០,០	០,០	០,០	០,០	០,០
ប្រាក់បញ្ញើ មិនរាប់បញ្ចូលក្នុងរូបិយប័ណ្ណ	៤៩,៩	៤៩,៧	៤៩,៦	៤៩,៤	៤៩,៣
មូលបត្រមិនមែនភាគហ៊ុន មិនរាប់បញ្ចូលក្នុងរូបិយប័ណ្ណ	០,០	០,០	០,០	០,០	០,០
ប្រាក់កម្ចី	០,០	០,០	០,០	០,០	០,០
ឧបករណ៍ហិរញ្ញវត្ថុសុទ្ធ	០,០	០,០	០,០	០,០	០,០
ភាគហ៊ុន និង មូលធនផ្សេងទៀត	១.៤៩៤,៩	១.៦២៤,៥	២.៩០៣,០	៤.៩៧៣,៩	៤.៤៥៣,៨
ខ្ទង់ផ្សេងៗ (សុទ្ធ)	-៣.១៥៤,២	-៣.២១៨,៨	-៣.២០៤,៩	-៣.១៩៩,៥	-៣.៥២៩,៧
ផ្ទៀងផ្ទាត់តាម IFS	០,០	០,០	០,០	០,០	០,០

* រាប់បញ្ចូលតែទិន្នន័យធនាគារកណ្តាល

** ទិន្នន័យកែសម្រួល

តារាង ១២: តារាងគណនីវិភាគគ្រឹះស្ថានទទួលប្រាក់បញ្ញើផ្សេងៗ *

(គិតជាប៊ីលានរៀល)

	កញ្ញា-២៣	តុលា-២៣	វិច្ឆិកា-២៣	ធ្នូ-២៣	មករា-២៤
ទ្រព្យសកម្មបរទេសសុទ្ធ	-២១.៤៩១,៨	-១៨.៩៦៦,៩	-១៧.០៥០,៤	-១៩.០៦៩,៤	-១៩.០៣១,៩
ឥណទេយ្យពីអនិវាសន៍	២៥.៤៧៣,៣	២៧.៧៩៧,៧	២៩.១២៦,៤	២៦.២៦៤,០	២៧.៧៨១,៦
ទ្រព្យអកម្មចំពោះអនិវាសន៍	-៤៦.៩៦៥,១	-៤៦.៧៦៤,៦	-៤៦.១៧៦,៨	-៤៥.៣៣៣,៤	-៤៦.៨១៣,៥
ឥណទេយ្យចំពោះធនាគារកណ្តាល	៤៨.៩៦០,៩	៤៨.២៩៦,៨	៤៨.៨៤២,៦	៥២.១០៩,៣	៥២.៨១៧,៤
រូបិយវត្ថុ	២.៦៤៥,៥	២.៤៤៥,៨	២.៦៦៨,៦	២.៣៧០,៩	២.៣៦៥,៣
ប្រាក់បញ្ញើជាទុនបម្រុង និងមូលបត្រមិនមែនភាគហ៊ុន	៤៦.២៩៥,៩	៤៥.៨៥១,០	៤៦.១៧៤,០	៤៩.៧៣៩,៤	៥០.៤៥១,៧
ឥណទេយ្យផ្សេងទៀតចំពោះធនាគារកណ្តាល	១៩,៥	១៥,០	១០,៦	៨,០	៥,៤
ឥណទេយ្យសុទ្ធចំពោះរដ្ឋាភិបាល	-៩.១១៣,៥	-៩.១២៩,៩	-៨.៨៨៤,១	-៩.៤៤៥,៣	-៩.៩៨៩,២
ឥណទេយ្យចំពោះរដ្ឋាភិបាល	៣១៤,១	៣៤៦,០	៣៦៣,៧	៣២៩,៦	៣២០,៨
ទ្រព្យអកម្មរដ្ឋាភិបាល	-៩.៤២៧,៦	-៩.៤៧៥,៩	-៩.២៤៧,៨	-៩.៧៧៤,៩	-១០.៣៦៨,០
ឥណទេយ្យចំពោះវិស័យផ្សេងៗ	២៣០.១៩៤,៤	២៣១.១០៧,១	២៣០.៦៧៨,២	២៣០.៨២៥,១	២៣០.៤៣០,៣
ឥណទេយ្យចំពោះគ្រឹះស្ថានហិរញ្ញវត្ថុផ្សេងទៀត	៤.៧៨៦,១	៤.៧៩១,២	៤.៦៣៩,១	៤.៣៦៤,៣	៤.០៤៤,០
ឥណទេយ្យចំពោះរដ្ឋាភិបាលថ្នាក់ក្រោមជាតិ	០,០	០,០	០,០	០,០	០,០
ឥណទេយ្យចំពោះគ្រឹះស្ថានសាធារណៈមិនមែនហិរញ្ញវត្ថុ	០,៨	០,៨	០,៨	៣១,០	១៤,៧
ឥណទេយ្យចំពោះវិស័យឯកជន	២២៥.៤០៧,៥	២២៦.៣១៥,០	២២៦.០៣៨,៣	២២៦.៤២៩,៧	២២៦.៣៧១,៥
ទ្រព្យអកម្មធនាគារកណ្តាល	៣.៧៩២,១	៣.៦៩៣,៧	៣.៦៨៧,៥	៣.៧២៥,០	៣.៧២៥,៧
ប្រាក់បញ្ញើបន្ត រាប់បញ្ចូលក្នុងមិយវត្ថុទុន	២៧.៧៣៩,៩	២៧.៤១០,៤	២៨.៦៣១,៥	២៧.៩០៨,៩	២៧.៨៥១,០
ប្រាក់បញ្ញើផ្សេងៗ រាប់បញ្ចូលក្នុងមិយវត្ថុទុន	១៤៤.៩៣៧,៤	១៤៧.៣៧៤,២	១៤៨.៥២៨,២	១៥០.៦២១,៥	១៥២.៦១២,២
មូលបត្រមិនមែនភាគហ៊ុន រាប់បញ្ចូលក្នុងមិយវត្ថុទុន	០,០	០,០	០,០	០,០	០,០
ប្រាក់បញ្ញើមិនរាប់បញ្ចូលក្នុងមិយវត្ថុទុន	២១៧,៤	២០៨,៥	២៣១,២	២៥៥,៨	១៧១,៩
មូលបត្រមិនមែនភាគហ៊ុន មិនរាប់បញ្ចូលក្នុងមិយវត្ថុទុន	០,០	០,០	០,០	០,០	០,០
ប្រាក់កម្ចី	២.១៥៧,៦	២.១៥៥,៨	២.៣៣១,៨	២.២៦១,៩	២.២៦២,៩
ឧបករណ៍ហិរញ្ញវត្ថុស្បុកស្បែក	០,០	០,០	០,០	០,០	០,០
ភាគហ៊ុន និង មូលធនផ្សេងៗ	៦១.៨៣២,០	៦២.០០៤,៣	៦១.៦៧០,១	៦១.៦៣៥,៧	៦១.៤១៤,០
ខ្ទង់ផ្សេងៗ (សុទ្ធ)	៧.៩១៣,៥	៨.៥០០,០	៨.៥០៦,០	៨.០១០,៩	៦.១៨៤,៩
ផ្ទៀងផ្ទាត់តាម IFS	០,០	០,០	០,០	០,០	០,០

* រាប់បញ្ចូលទិន្នន័យរបស់គ្រឹះស្ថានធនាគារពាណិជ្ជ និងគ្រឹះស្ថានមីក្រូហិរញ្ញវត្ថុទទួលប្រាក់បញ្ញើ

** ទិន្នន័យកែសម្រួល

តារាង ១៣: តារាងគណនីវិភាគគ្រឹះស្ថានទទួលប្រាក់បញ្ញើ*

(គិតជាប៊ីលានរៀល)

	កញ្ញា-២៣	តុលា-២៣	វិច្ឆិកា-២៣	ធ្នូ-២៣	មករា-២៤
ទ្រព្យសកម្មបរទេសសុទ្ធ	៥១.៦២៥,៧	៥៣.៧៩៦,៣	៥៧.៩៤៦,៣	៦១.២៣៥,២	៦០.៣៤៣,៥
ឥណទេយ្យពីអនិវាសន៍	៩៩.៩៦០,៤	១០១.៩៣៣,៨	១០៥.៥១៣,៤	១០៧.៩៥៧,៤	១០៨.៥៣២,២
ទ្រព្យអកម្មចំពោះអនិវាសន៍	-៤៨.៣៣៤,៧	-៤៨.១៣៧,៥	-៤៧.៥៦៧,២	-៤៦.៧២២,២	-៤៨.១៨៨,៦
ឥណទេយ្យក្នុងស្រុក	២០៩.២៦៣,២	២១០.១៨១,០	២១០.១០០,២	២០៩.៤៥៥,០	២០៩.៥៤១,២
ឥណទេយ្យសុទ្ធចំពោះរដ្ឋាភិបាល	-២១.០២១,០	-២០.៩៧៥,៣	-២០.៦២៣,៦	-២១.៤០១,៤	-២០.៨៨៤,៦
ឥណទេយ្យចំពោះរដ្ឋាភិបាល	៣១៤,១	៣៤៦,០	៣៦៣,៧	៣២៩,៦	៣២០,៨
ទ្រព្យអកម្មរដ្ឋាភិបាល	-២១.៣៣៥,១	-២១.៣២១,៣	-២០.៩៨៧,៤	-២១.៧៣១,០	-២១.២០៥,៤
ឥណទេយ្យចំពោះវិស័យផ្សេងៗ	២៣០.២៨៤,២	២៣១.១៥៦,៣	២៣០.៧២៣,៨	២៣០.៨៥៦,៤	២៣០.៤៦៥,៨
ឥណទេយ្យចំពោះគ្រឹះស្ថានហិរញ្ញវត្ថុផ្សេងទៀត	៤.៧៨៦,១	៤.៧៩១,២	៤.៦៣៩,១	៤.៣៦៤,៣	៤.០៤៤,០
ឥណទេយ្យចំពោះរដ្ឋាភិបាលថ្នាក់ក្រោមជាតិ	០,០	០,០	០,០	០,០	០,០
ឥណទេយ្យចំពោះគ្រឹះស្ថានសាធារណៈមិនមែនហិរញ្ញវត្ថុ	០,៨	០,៨	០,៨	៣១,០	១៤,៧
ឥណទេយ្យចំពោះវិស័យឯកជន	២២៥.៤៩៧,៣	២២៦.៣៦៤,៣	២២៦.០៨៣,៩	២២៦.៤៦១,០	២២៦.៤០៧,១
ទ្រព្យអកម្មស្របច្បាប់មិនមែនក្នុងស្រុក (M2)	១៨៧.២៣៧,៥	១៨៩.៥២៤,១	១៩២.០៦៦,៦	១៩៣.៥៣០,៥	១៩៥.៤២០,៥
រូបិយវត្ថុក្រៅគ្រឹះស្ថានទទួលប្រាក់បញ្ញើ	១៤.៥១៦,៨	១៤.៦៦៥,៩	១៤.៨៨៣,៥	១៤.៩៧៤,០	១៤.៩៣៣,០
ប្រាក់បញ្ញើចរន្ត	២៧.៧៦៥,០	២៧.៤៦៥,៨	២៨.៦៣៨,៩	២៧.៩១៦,០	២៧.៨៥៧,២
ប្រាក់បញ្ញើផ្សេងទៀត	១៤៤.៩៥៥,៨	១៤៧.៣៩២,៤	១៤៨.៥៤៦,៣	១៥០.៦៣៩,៥	១៥២.៦៣០,២
មូលបត្រមិនមែនភាគហ៊ុន	០,០	០,០	០,០	០,០	០,០
<i>ក្នុងនោះជាមូលបត្របរទេស (នៃ M2)</i>	<i>១៤៥.៧៤៨,៨</i>	<i>១៤៧.៥៦៩,២</i>	<i>១៤៩.៩០៣,២</i>	<i>១៥១.៣០៨,១</i>	<i>១៥៣.២៨៣,១</i>
ប្រាក់បញ្ញើមិនរាប់បញ្ចូលក្នុងមិនមែនក្នុងស្រុក	២៦៧,៣	២៥៨,២	២៨០,៧	៣០៥,១	២២១,២
មូលបត្រមិនមែនភាគហ៊ុន មិនរាប់បញ្ចូលក្នុងមិនមែនក្នុងស្រុក	០,០	០,០	០,០	០,០	០,០
ប្រាក់កម្ចី	២.១៥៧,៦	២.១៥៥,៨	២.៣៣១,៨	២.២៦១,៩	២.២៦២,៩
ឧបករណ៍ហិរញ្ញវត្ថុនិស្សន្ទ	០,០	០,០	០,០	០,០	០,០
ភាគហ៊ុន និង មូលធនផ្សេងទៀត	៦៣.៣៣០,៩	៦៣.៦២៨,៨	៦៤.៥៧៣,០	៦៦.៦០៩,៦	៦៥.៨៦៧,៨
ខ្ទង់ផ្សេងៗ (សុទ្ធ)	៧.៤៩៥,៥	៨.៤១០,៥	៨.៧៩២,២	៧.៩៨៣,១	៦.១៥២,៤
ផ្ទៀងផ្ទាត់តាម IFS	០,០	០,០	០,០	០,០	០,០

* រាប់បញ្ចូលទិន្នន័យរបស់ធនាគារកណ្តាល និងគ្រឹះស្ថានទទួលប្រាក់បញ្ញើផ្សេងទៀត (ODCs)

** ទិន្នន័យកែសម្រួល

តារាង ១៤: តារាងគណនីវិភាគគ្រឹះស្ថានហិរញ្ញវត្ថុផ្សេងៗទៀត*

(គិតជាប៊ីលានរៀល)

	កញ្ញា-២៣	តុលា-២៣	វិច្ឆិកា-២៣	ធ្នូ-២៣	មករា-២៣
ទ្រព្យសកម្មមេរោងសុទ្ធ	-១.០៧៧,៣	-១.១០០,៦	-១.០៨៣,៦	-១.១២៦,៧	-១.១១០,៧
ឥណទេយ្យពីអនិវាសជន	៤៥៤,០	៤៥៤,១	៤៥៥,២	៣៩៩,២	៤៤១,៧
ទ្រព្យអកម្មចំពោះអនិវាសជន	-១.៥៣១,៣	-១.៥៥៤,៧	-១.៥៤២,៤	-១.៥២៦,០	-១.៥៥២,៤
ឥណទេយ្យចំពោះគ្រឹះស្ថានទទួលប្រាក់បញ្ញើផ្សេងៗ	៤.៩៨៧,៥	៥.០១២,៤	៤.៩៨៤,៤	៤.៧៩០,៩	៥.២៥៦,៩
ឥណទេយ្យសុទ្ធចំពោះរដ្ឋាភិបាល	-១៣,៣	-១៣,៧	-១៣,៣	-១៣,៨	-១៤,៣
ឥណទេយ្យចំពោះរដ្ឋាភិបាល	៥,១	៥,២	៥,៤	៥,៤	៥,៦
ទ្រព្យអកម្មរដ្ឋាភិបាល	-១៨,៤	-១៨,៩	-១៨,៧	-១៩,២	-១៩,៩
ឥណទេយ្យចំពោះវិស័យផ្សេងៗ	៨.៣៦៤,៤	៨.៤៥១,៧	៨.៤៣៦,០	៨.៥០២,៧	៩.៨៥៥,៤
ឥណទេយ្យចំពោះរដ្ឋាភិបាលថ្នាក់ក្រោមជាតិ	០,០	០,០	០,០	០,០	០,០
ឥណទេយ្យចំពោះគ្រឹះស្ថានសាធារណៈមិនមែនហិរញ្ញវត្ថុ	៤,០	៤,០	៤,០	២,៧	២,៧
ឥណទេយ្យចំពោះវិស័យឯកជន	៨.៣៦០,៤	៨.៤៤៧,៧	៨.៤៣២,១	៨.៥០០,១	៩.៨៥២,៨
ប្រាក់បញ្ញើ	១,៦	១,៦	១,៦	១,៧	១,៥
មូលបត្រមិនមែនភាគហ៊ុន	០,០	០,០	០,០	០,០	០,០
ប្រាក់កម្ចី	៥.០១៤,១	៥.០៥៩,៦	៥.០៤៦,៤	៤.៩៦៨,៥	៦.២៥២,៥
ឧបករណ៍ហិរញ្ញវត្ថុនិស្សន្ទ	០,០	០,០	០,០	០,០	០,០
ភាគហ៊ុន និង មូលធនផ្សេងៗ	៥.៣៩៨,០	៥.៤៦០,៣	៥.៤៤៦,២	៥.៣៩៧,២	៥.៨៦០,០
ខ្ទង់ផ្សេងៗ (សុទ្ធ)	-១៨៨,៩	-២០៨,៣	-២០៧,៣	-២៧៩,៩	-១៩២,៣
ផ្ទៀងផ្ទាត់តាម IFS	០,០	០,០	០,០	០,០	០,០

* រាប់បញ្ចូលតែទិន្នន័យរបស់គ្រឹះស្ថានធនាគារឯកទេសចាប់ពីថ្ងៃ-២០១៣ ដល់ ថ្ងៃ-២០២០។ ចាប់ពីមករា-២០២១ ដល់បច្ចុប្បន្ន គឺរាប់បញ្ចូលទិន្នន័យរបស់ គ្រឹះស្ថានធនាគារឯកទេស គ្រឹះស្ថានមីក្រូហិរញ្ញវត្ថុ និងក្រុមហ៊ុនធានារ៉ាប់រង។

** ទិន្នន័យកែសម្រួល

តារាង ១៥: តារាងគណនីវិភាគគ្រឹះស្ថានហិរញ្ញវត្ថុ*

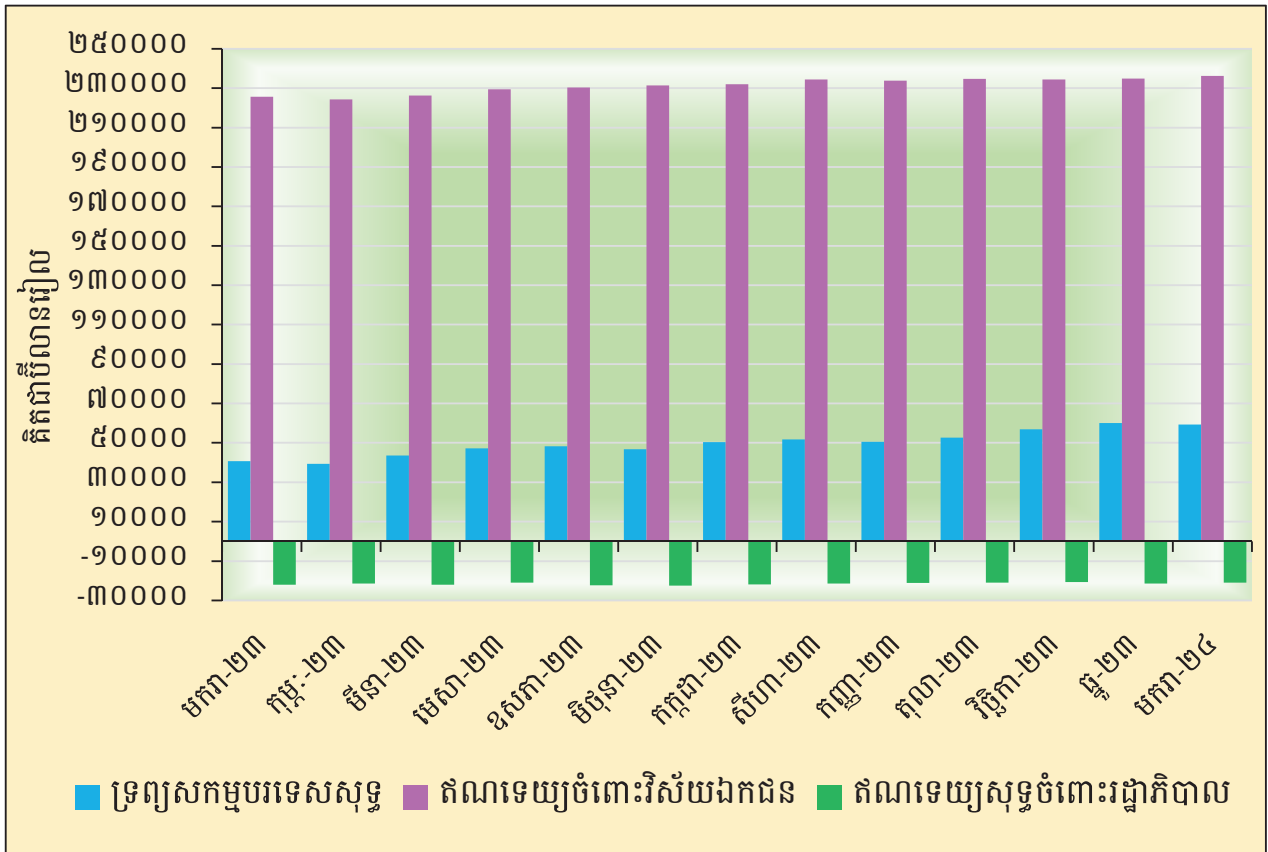
(គិតជាប៊ីលានរៀល)

	កញ្ញា-២៣	តុលា-២៣	វិច្ឆិកា-២៣	ធ្នូ-២៣	មករា-២៤
ទ្រព្យសកម្មបរទេសសុទ្ធ	៥០.៥៤៨,៤	៥២.៦៩៥,៧	៥៦.៨៦២,៦	៦០.១០៨,៥	៥៩.២៣២,៨
ឥណទេយ្យពីអនិវាសន៍	១០០.៤១៤,៤	១០២.៣៨៨,០	១០៥.៩៧២,៧	១០៨.៣៥៦,៦	១០៨.៩៧៣,៩
ទ្រព្យអកម្មចំពោះអនិវាសន៍	-៤៩.៨៦៦,០	-៤៩.៦៩២,២	-៤៩.១១០,០	-៤៨.២៤៨,១	-៤៩.៧៤១,០
គណនេយ្យក្នុងស្រុក	២១២.៨២៨,២	២១៣.៨២៧,៧	២១៣.៨៤៣,៨	២១៣.៥៧៩,៦	២១៥.៣៧៨,៣
ឥណទេយ្យសុទ្ធចំពោះរដ្ឋាភិបាល	-២១.០៣៤,៣	-២០.៩៨៩,០	-២០.៦៣៧,០	-២១.៤១៥,២	-២០.៨៩៨,៩
ឥណទេយ្យចំពោះរដ្ឋាភិបាល	៣១៩,២	៣៥១,២	៣៦៩,១	៣៣៥,១	៣២៦,៣
ទ្រព្យអកម្មចំពោះរដ្ឋាភិបាល	-២១.៣៥៣,៥	-២១.៣៤០,២	-២១.០០៦,១	-២១.៧៥០,២	-២១.២២៥,២
ឥណទេយ្យចំពោះវិស័យផ្សេងៗ	២៣៣.៨៦២,៥	២៣៤.៨១៦,៨	២៣៤.៤៨០,៨	២៣៤.៩៩៤,៨	២៣៦.២៧៧,២
ឥណទេយ្យចំពោះរដ្ឋាភិបាលថ្នាក់ក្រោមជាតិ	០,០	០,០	០,០	០,០	០,០
ឥណទេយ្យចំពោះគ្រឹះស្ថានសាធារណៈមិនមែនហិរញ្ញវត្ថុ	៤,៨	៤,៨	៤,៨	៣៣,៧	១៧,៤
ឥណទេយ្យចំពោះវិស័យឯកជន	២៣៣.៨៥៧,៧	២៣៤.៨១២,០	២៣៤.៤៧៦,០	២៣៤.៩៦១,១	២៣៦.២៥៩,៨
រូបិយវត្ថុគ្រឹះស្ថានហិរញ្ញវត្ថុ	១៤.៥០៤,៣	១៤.៦៥២,៥	១៤.៨៧២,១	១៤.៩៦៣,៩	១៤.៩២១,៩
ប្រាក់បញ្ញើ	១៦៩.៩៧៥,៩	១៧២.០១៨,៩	១៧៤.៤៤២,០	១៧៥.៨៦០,១	១៧៧.៦៣៧,៣
មូលបត្រមិនមែនវិភាគហ៊ុន	០,០	០,០	០,០	០,០	០,០
ប្រាក់កម្ចី	៦.៩០៤,០	៦.៩៥៨,១	៧០០៨,៨	៦.៩០០,២	៨.១៤៦,២
ឧបករណ៍ហិរញ្ញវត្ថុនិស្សន្ទ	០,០	០,០	០,០	០,០	០,០
ភាគហ៊ុន និង មូលធនផ្សេងៗ	៦៨.៧២៨,៩	៦៩.០៨៩,១	៧០.០១៩,៣	៧២.០០៦,៩	៧១.៧២៧,៧
ខ្ទង់ផ្សេងៗ (សុទ្ធ)	១.២២៦,៩	១.៧៦៨,៣	២.៣៦៧,៧	១.៨៩១,៤	១១២,៣
ផ្ទៀងផ្ទាត់តាម IFS	០,០	០,០	០,០	០,០	០,០

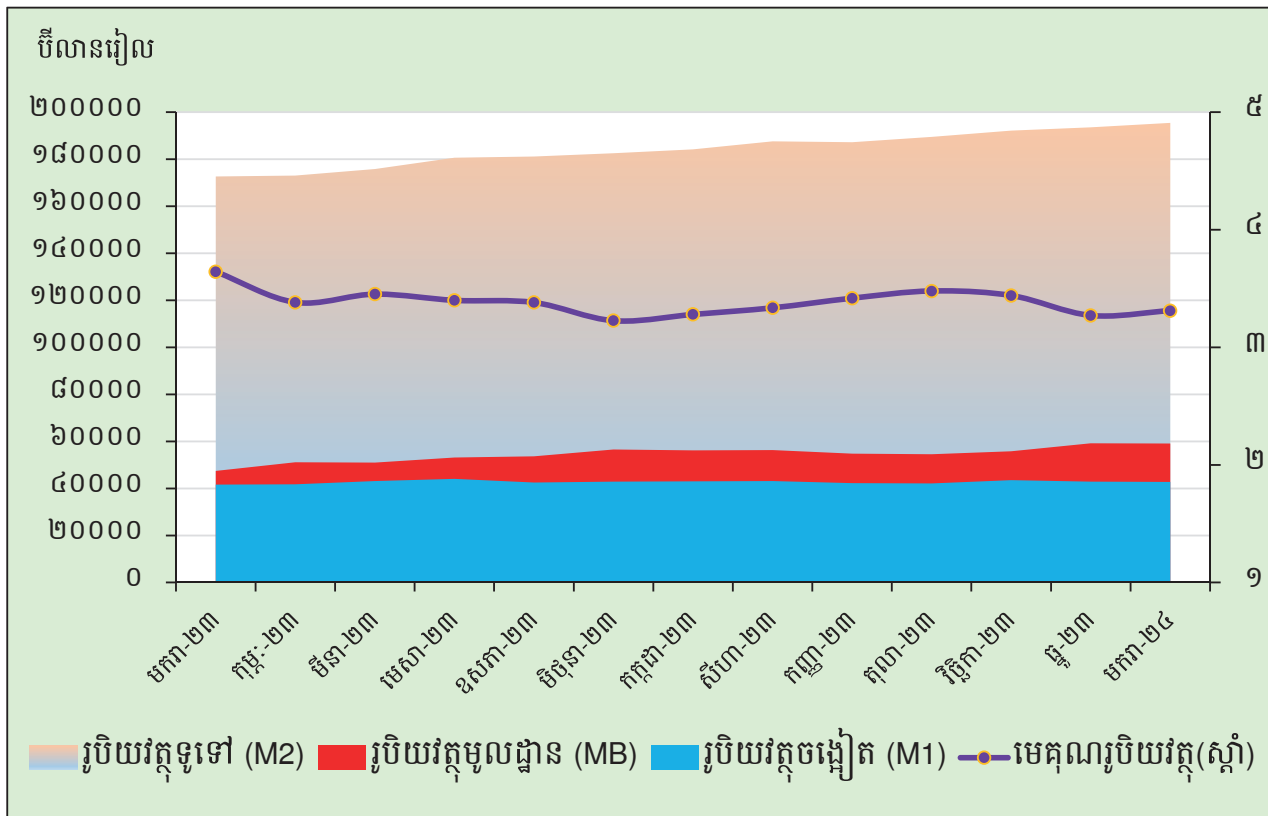
* រាប់បញ្ចូលទិន្នន័យរបស់គ្រឹះស្ថានទទួលប្រាក់បញ្ញើ និងគ្រឹះស្ថានហិរញ្ញវត្ថុផ្សេងទៀត

** ទិន្នន័យកែសម្រួល

ក្រាហ្វូស្តិក ៨: ស្ថានភាពគ្រឹះស្ថានហិរញ្ញវត្ថុ



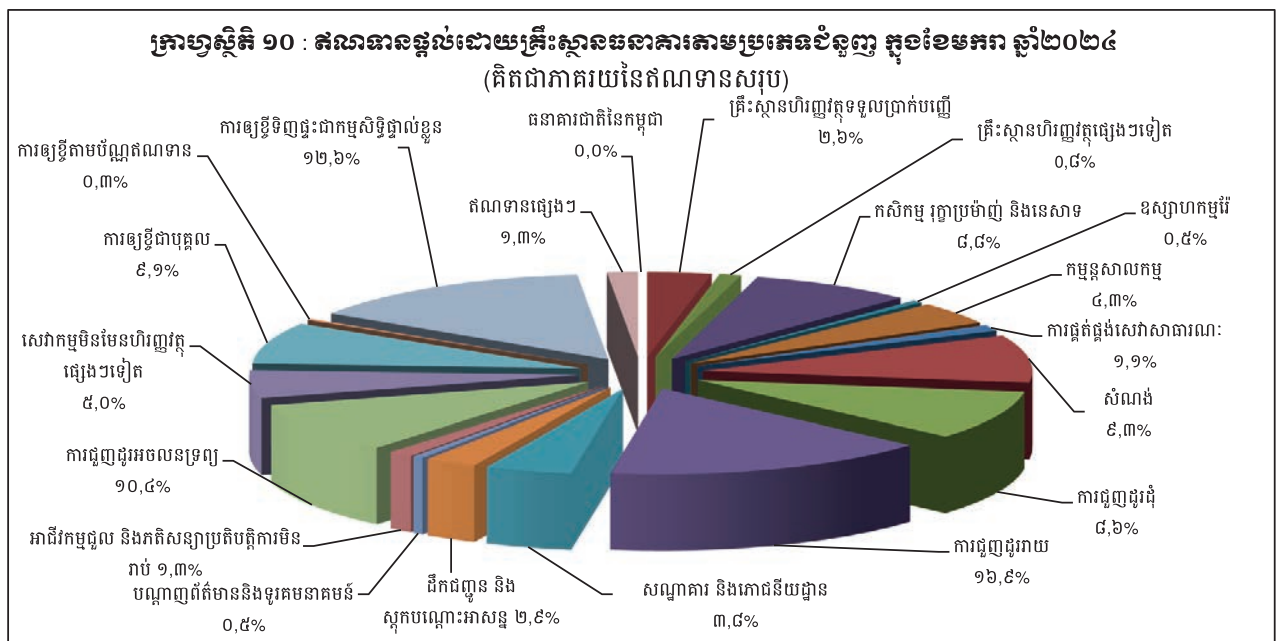
ក្រាហ្វូស្តិក ៩: ធាតុផ្សេងៗនៃរូបិយវត្ថុសរុប



តារាង ១៦: ឥណទានផ្តល់ដោយគ្រឹះស្ថានធនាគារតាមប្រភេទជំនួញ

(ឯកតា : ប៊ីលានរៀល)

	កញ្ញា-២៣	តុលា-២៣	វិច្ឆិកា-២៣	ធ្នូ-២៣	មករា-២៤
១. គ្រឹះស្ថានហិរញ្ញវត្ថុ	៤.០៥០,៧	៤.០៦២,៣	៧.៨២៩,២	៧.៨៣៤,៨	៧.៥២៥,៥
១.១ ធនាគារជាតិនៃកម្ពុជា	០,០	០,០	០,០	០,០	០,០
១.២ គ្រឹះស្ថានហិរញ្ញវត្ថុទទួលប្រាក់បញ្ញើ	៦.១៧១,១	៦.១៥៥,៤	៥.៩៨៤,៩	៥.៩៧៩,៧	៥.៧២៧,៩
១.៣ គ្រឹះស្ថានហិរញ្ញវត្ថុផ្សេងៗទៀត	១.៨៧៩,៦	១.៨៧៦,៩	១.៨៤៤,៣	១.៨៥៥,១	១.៧៩៧,៦
២. គ្រឹះស្ថានមិនមែនហិរញ្ញវត្ថុ	១៥៤.៣៤៤,៦	១៥៩.០៨៥,៤	១៥៩.៣៨៣,៦	១៦០.៩១៥,០	១៦១.៨៧៦,៥
២.១ កសិកម្ម រុក្ខាប្រមាញ់ និងនេសាទ	១៩.១៦៦,០	១៩.២៦៤,២	១៩.២៥៦,២	១៩.២៤៨,២	១៩.៣៣៩,៣
២.២ ឧស្សាហកម្មរ៉ែ	១.០៥៥,០	១.០៤២,៨	១.០៥៤,១	១.០៨៩,១	១.១០៦,០
២.៣ កម្មន្តសាលកម្ម	៩.១៥៦,១	៩.២៦៧,៨	៩.៣១៦,៩	៩.៣៣៣,១	៩.៤៩៤,៥
២.៤ ការផ្គត់ផ្គង់សេវាសាធារណៈ	២.៤៥៤,៨	២.៤៧៣,២	២.៤៩១,៨	២.៤១៥,៤	២.៤០៥,៣
២.៥ សំណង់	២០.៣៦៦,៧	២០.៤០២,២	២០.២០០,៩	២០.៨២៩,២	២០.៤៣១,៧
២.៦ ការជួញដូរដុំ	១៨.៦៨០,១	១៩.៣០៤,៧	១៩.១៩១,៩	១៩.២៧៨,៣	១៨.៩៦១,១
២.៧ ការជួញដូររាយ	៣៧.១០៣,២	៣៧.២៩០,០	៣៧.៣៤៧,១	៣៧.១៧០,៦	៣៧.៣៥២,៤
២.៨ សណ្ឋាគារ និងភោជនីយដ្ឋាន	៨.៤៨១,៦	៨.៤០៨,៨	៨.៤៥៥,៩	៨.៤០៦,៤	៨.៤៥០,៨
២.៩ ដឹកជញ្ជូន និងស្តុកបណ្តោះអាសន្ន	៦.០៨៤,១	៦.០៦៧,០	៦.០៥៨,៥	៦.០៦០,៤	៦.៤៣៣,៧
២.១០ បណ្តាញព័ត៌មាននិងទូរគមនាគមន៍	១.១២២,០	១.០៦៤,១	១.០៨៥,៤	១.០៧៣,០	១.០៩២,៧
២.១១ អាជីវកម្មជួល និងភតិសន្យាប្រតិបត្តិការមិនរាប់បញ្ចូលភតិសន្យា និងការជួលអចលនទ្រព្យ	២.៧៦៤,៣	២.៨៣១,៩	២.៨៥៤,១	២.៨៥៤,៥	២.៨៤៦,៤
២.១២ ការជួញដូរអចលនទ្រព្យ	២១.២៤៨,៤	២១.១១៣,៧	២០.៩០៩,៤	២២.១៧៧,៥	២២.៨៦៧,៧
២.១៣ សេវាកម្មមិនមែនហិរញ្ញវត្ថុផ្សេងៗទៀត	១០.៧០២,៣	១០.៥៥៥,១	១១.១៥១,៣	១០.៩៧៩,០	១១.០៩៤,៨
៣. កម្រិតការផ្តល់ខ្លួន	៤៩៩.៦៤១,៣	៤៩៩.៨២៥,៦	៤៩៩.៤១៧,១	៤៩៩.៧១២,៣	៤៩៩.៥២១,៣
៣.១ ការឱ្យខ្លីជាបុគ្គល	២០.១៩២,៩	២០.៣៣៩,៣	២០.០៧៩,៣	២០.៥៤៤,៦	២០.០២៣,៧
៣.២ ការឱ្យខ្លីតាមប័ណ្ណឥណទាន	៦៤០,៥	៦៧១,៨	៦៩០,៥	៧០៩,២	៧២៩,៧
៣.៣ ការឱ្យខ្លីទិញផ្ទះជាកម្មសិទ្ធិផ្ទាល់ខ្លួន	២៨.៨០៧,៨	២៨.៨១៤,៦	២៨.៦៤៧,៣	២៨.៤៥៨,៥	២៧.៧៦៨,០
៤. ឥណទានផ្សេងៗ	៣.៩៦១,៤	៣.៩៧៤,៦	៣.៩៣៧,១	២.៧៥៣,៣	២.៩២៦,៧
សរុបឥណទានសរុប	២២០.០៣៧,៩	២២០.៩៨៧,៨	២២០.៥៦៧,០	២២១.២១៥,៤	២២០.៨៥០,១



តារាង ១៧: បរិមាណប្រចាំខែនៃឥណទានផ្តល់ដោយគ្រឹះស្ថានហិរញ្ញវត្ថុសម្រាប់ប្រជាជន

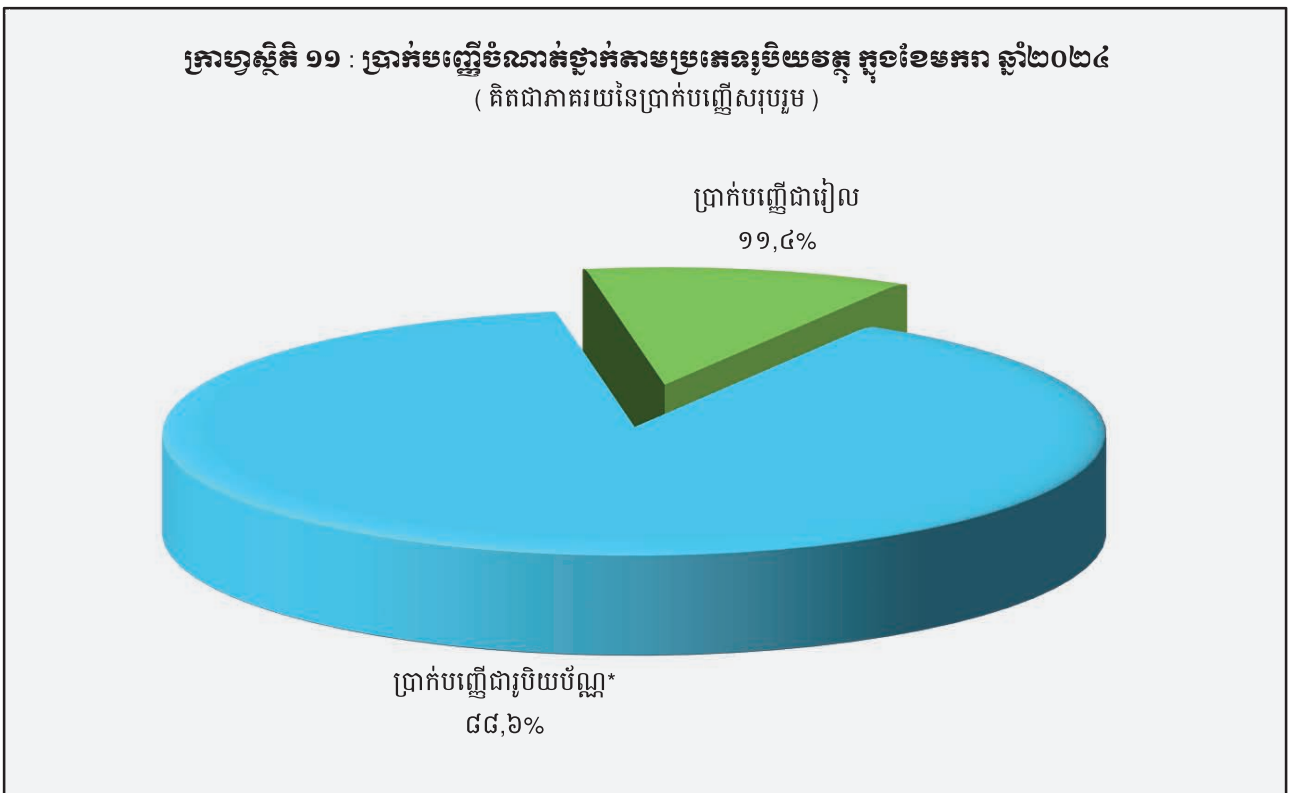
	កញ្ញា-២០២៣	តុលា-២០២៣	វិច្ឆិកា-២០២៣	ធ្នូ-២០២៣	មករា-២០២៤
(បរិមាណប្រចាំខែនៃឥណទានផ្តល់)					
១. គ្រឹះស្ថានហិរញ្ញវត្ថុ	-២២៥,៩	១១,៦	-២៣៣,១	៥,៦	-៣០៩,២
១.១ ធនាគារជាតិនៃកម្ពុជា	០,០	០,០	០,០	០,០	០,០
១.២ គ្រឹះស្ថានហិរញ្ញវត្ថុទទួលប្រាក់បញ្ញើ	៤៩,៥	១៤,៣	-២០០,៥	-៥,២	-២៥១,៧
១.៣ គ្រឹះស្ថានហិរញ្ញវត្ថុផ្សេងៗទៀត	-២៧៥,៤	-២,៧	-៣២,៦	១០,៩	-៥៧,៥
២. គ្រឹះស្ថានមិនមែនសហគ្រាសហិរញ្ញវត្ថុ	១៣.៦៥៥,១	៧០០,៨	២៩៨,៣	១.៥៣១,៤	៩៦១,៥
២.១ កសិកម្ម រុក្ខាប្រមាញ់ និងនេសាទ	៣.៣៥៣,១	៩៨,២	-៧,៩	-៨,១	៩១,១
២.២ ឧស្សាហកម្មរ៉ែ	-២៨,៧	-១២,២	១១,៤	៣៤,៩	១៦,៩
២.៣ កម្មវិស័យសាធារណៈ	២២៥,២	១១១,៧	៤៩,១	១៦,៥	១៦១,១
២.៤ ការផ្គត់ផ្គង់សេវាសាធារណៈ	១១៩,៤	១៨,៤	១៨,៦	-៧៦,៥	-១០,១
២.៥ សំណង់	១.៩០៤,៩	៣៥,៥	-២០១,៣	៦២៨,៣	-៣៩៧,៤
២.៦ ការផ្តល់ជូនដំបូង	៣៨៧,៩	៦២៤,៦	-១១២,៨	៨៦,៤	-៣១៧,២
២.៧ ការផ្តល់ជូនរាយ	៤.៩០០,៩	១៨៦,៧	៥៧,១	-១៧៦,៥	១៨១,៨
២.៨ សណ្ឋាគារ និងភោជនីយដ្ឋាន	២៦៥,៣	-៧២,៩	៤៧,២	-៤៩,៥	៤៤,៤
២.៩ ដឹកជញ្ជូន និងស្តុកបណ្តោះអាសន្ន	៩៨៦,០	-១៧,០	-៨,៥	១,៩	៣៧៣,៣
២.១០ បណ្តាញព័ត៌មាននិងទូរគមនាគមន៍	-៥៧,៧	-៥៧,៩	២១,៣	-១២,៤	១៩,៧
២.១១ អាជីវកម្មជួល និងភតិសន្យាប្រតិបត្តិការ មិនរាប់បញ្ចូលភតិសន្យា និងការជួលអចលនទ្រព្យ	២៩៦,៨	៦៧,៥	៣២,២	-៩,៦	-៨,១
២.១២ ការផ្តល់ជូនអចលនទ្រព្យ	១.៣០៧,៨	-១៣៤,៧	-២០៤,៣	១.២៦៨,២	៦៩០,២
២.១៣ សេវាកម្មមិនមែនហិរញ្ញវត្ថុផ្សេងៗទៀត	-៥,៩	-១៤៧,២	៥៩៦,២	-១៧២,៣	១១៥,៨
៣. កម្មវិស័យផ្សេងៗ	៤.២៥៥,៨	១៨៤,៤	-៤០៨,៥	២៩៥,២	-១១៩១,០
៣.១ ការឱ្យខ្ចីបុគ្គល	៤.៩៧២,២	១៨៦,៤	-២៦០,០	៤៦៥,៣	-៥២០,៩
៣.២ ការឱ្យខ្ចីតាមប័ណ្ណឥណទាន	-៣,៩	៣១,២	១៨,៧	១៨,៧	២០,៥
៣.៣ ការឱ្យខ្ចីទិញផ្ទះជាកម្មសិទ្ធិផ្ទាល់ខ្លួន	-៧២២,៥	៦,៧	-១៦៧,៣	-១៨៨,៨	-៦៩០,៥
៤. ឥណទានផ្សេងៗ	១.១៥៧,៥	១៣,២	-៣៧,៥	-១.១៨៣,៨	១៧៣,៤
សរុបឥណទានផ្តល់	១៨.៤៣២,៥	៩០៩,៩	-៣៨០,៨	៦៤៨,៤	-៣៦៥,៣
(បរិមាណប្រចាំខែនៃឥណទាន)					
១. គ្រឹះស្ថានហិរញ្ញវត្ថុ	-២,៧	០,១	-២,៩	០,១	-៣,៩
១.១ ធនាគារជាតិនៃកម្ពុជា	០,០	០,០	០,០	០,០	០,០
១.២ គ្រឹះស្ថានហិរញ្ញវត្ថុទទួលប្រាក់បញ្ញើ	០,៨	០,២	-៣,២	-០,១	-៤,២
១.៣ គ្រឹះស្ថានហិរញ្ញវត្ថុផ្សេងៗទៀត	-១២,៨	-០,១	-១,៧	០,៦	-៣,១
២. គ្រឹះស្ថានមិនមែនសហគ្រាសហិរញ្ញវត្ថុ	៩,៤	០,៤	០,២	១,០	០,៦
២.១ កសិកម្ម រុក្ខាប្រមាញ់ និងនេសាទ	២១,២	០,៥	០,០	០,០	០,៥
២.២ ឧស្សាហកម្មរ៉ែ	-១,៦	-១,២	១,១	៣,៣	១,៦
២.៣ កម្មវិស័យសាធារណៈ	២,៥	១,២	០,៥	០,២	១,៧
២.៤ ការផ្គត់ផ្គង់សេវាសាធារណៈ	៥,១	០,៨	០,៨	-៣,១	-០,៤
២.៥ សំណង់	១០,៣	០,២	-១,០	៣,១	-១,៩
២.៦ ការផ្តល់ជូនដំបូង	២,១	៣,៣	-០,៦	០,៥	-១,៦
២.៧ ការផ្តល់ជូនរាយ	១៥,២	០,៥	០,២	-០,៥	០,៥
២.៨ សណ្ឋាគារ និងភោជនីយដ្ឋាន	៣,២	-០,៩	០,៦	-០,៦	០,៥
២.៩ ដឹកជញ្ជូន និងស្តុកបណ្តោះអាសន្ន	១៩,៣	-០,៣	-០,១	០,០	៦,២
២.១០ បណ្តាញព័ត៌មាននិងទូរគមនាគមន៍	-៤,៩	-៥,២	២,០	-១,១	១,៨
២.១១ អាជីវកម្មជួល និងភតិសន្យាប្រតិបត្តិការ មិនរាប់បញ្ចូលភតិសន្យា និងការជួលអចលនទ្រព្យ	១២,០	២,៤	១,១	-០,៣	-០,៣
២.១២ ការផ្តល់ជូនអចលនទ្រព្យ	៦,៦	-០,៦	-១,០	៦,១	៣,១
២.១៣ សេវាកម្មមិនមែនហិរញ្ញវត្ថុផ្សេងៗទៀត	-០,១	-១,៤	៥,៦	-១,៥	១,១
៣. កម្មវិស័យផ្សេងៗ	៩,៤	០,៤	-០,៨	០,៦	-២,៤
៣.១ ការឱ្យខ្ចីបុគ្គល	៣២,៧	០,៧	-១,៣	២,៣	-២,៥
៣.២ ការឱ្យខ្ចីតាមប័ណ្ណឥណទាន	-០,៦	៤,៩	២,៨	២,៧	២,៩
៣.៣ ការឱ្យខ្ចីទិញផ្ទះជាកម្មសិទ្ធិផ្ទាល់ខ្លួន	-២,៤	០,០	-០,៦	-០,៧	-២,៤
៤. ឥណទានផ្សេងៗ	៤១,៣	០,៣	-០,៩	-៣០,១	៦,៣
សរុបឥណទានផ្តល់	៩,៧	០,៤	-០,៦	០,៧	-០,៦

តារាង ១៨: ប្រាក់បញ្ញើសេវាសាធារណៈប្រាក់បញ្ញើ

(ឯកតា : ប៊ីលានរៀល)

	កញ្ញា-២៣	តុលា-២៣	វិច្ឆិកា-២៣	ធ្នូ-២៣	មករា-២៤
ប្រាក់បញ្ញើជារៀង					
ប្រាក់បញ្ញើចរន្ត	៤.៧២៩,០	៤.៤០៥,៦	៤.២៨៨,០	៤.៣៨២,៤	៤.៤៥០,៥
ប្រាក់បញ្ញើសន្សំ	៤.១៩៣,៥	៤.៣៤៦,១	៤.១៦៨,៤	៤.២៦២,១	៤.១៧៩,៦
ប្រាក់បញ្ញើមានកាលកំណត់	១១.៦១៨,៤	១១.៩៩២,៦	១២.២៩៨,៣	១២.៣៧២,១	១២.៦០៩,៥
ប្រាក់បញ្ញើផ្សេងៗ	៣៨០,០	៣៩៨,២	៤២០,៣	៤១១,៦	៤១០,១
សរុប	២០.៩២០,៩	២១.១៤២,៥	២១.១៧៥,០	២១.៤២៨,៣	២១.៦៤៩,៧
ប្រាក់បញ្ញើជារួមប្រាក់បញ្ញើ					
ប្រាក់បញ្ញើចរន្ត	២៧.៦០១,៣	២៧.៣១៦,៨	២៨.៣៤៤,២	២៧.៤៦០,៧	២៧.៤៣៣,៤
ប្រាក់បញ្ញើសន្សំ	៣៩.០៩១,៦	៣៩.៤២៨,៥	៤០.០៤៧,៧	៤១.៨០០,០	៤២.០៥២,៩
ប្រាក់បញ្ញើមានកាលកំណត់	៩១.៨៧៣,៨	៩៣.៤៣១,១	៩៣.៦៨១,៦	៩៤.៥៣០,៩	៩៦.៤៤៦,៨
ប្រាក់បញ្ញើផ្សេងៗ	២.៧៣៩,៤	២.៨២៤,៥	២.៨៤៦,៨	២.៨៥០,៩	២.៨៤៦,១
សរុប	១៦៣.៣០៦,១	១៦៣.០០០,៩	១៦៤.៩២០,៣	១៦៦.៦៤២,៥	១៦៨.៧៧៩,២
សរុបរួម	១៨៤.២២៦,៩	១៨៤.១៤៣,៤	១៨៦.០៩៥,៣	១៨៨.០៧០,៨	១៩០.៤២៨,៩

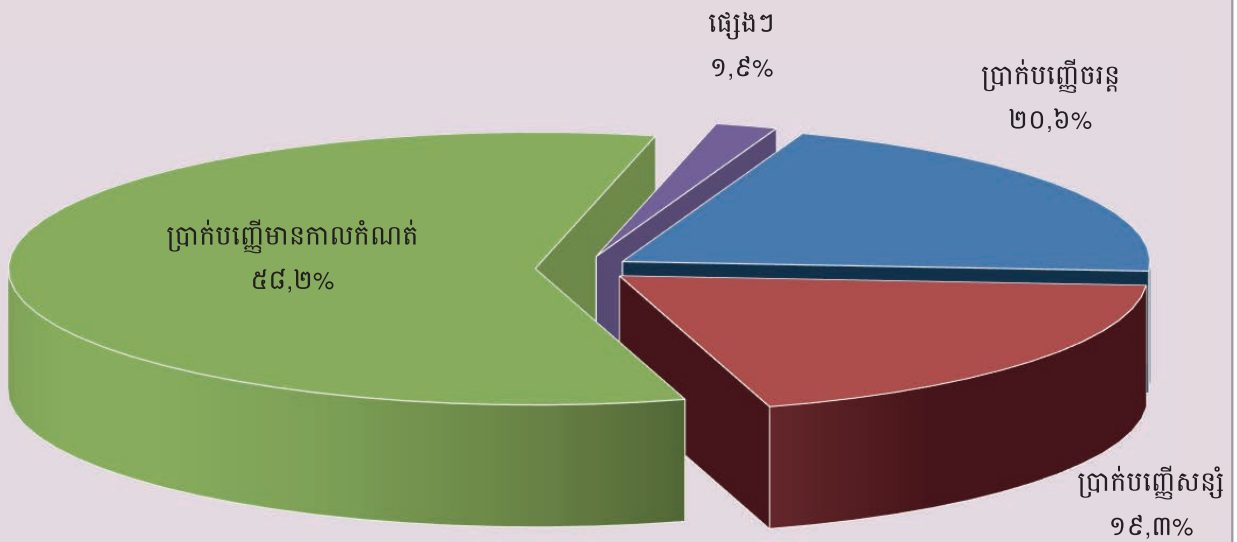
* ប្រាក់បញ្ញើជារួមប្រាក់បញ្ញើរបស់និវាសន និងអនិវាសនកម្ពុជា



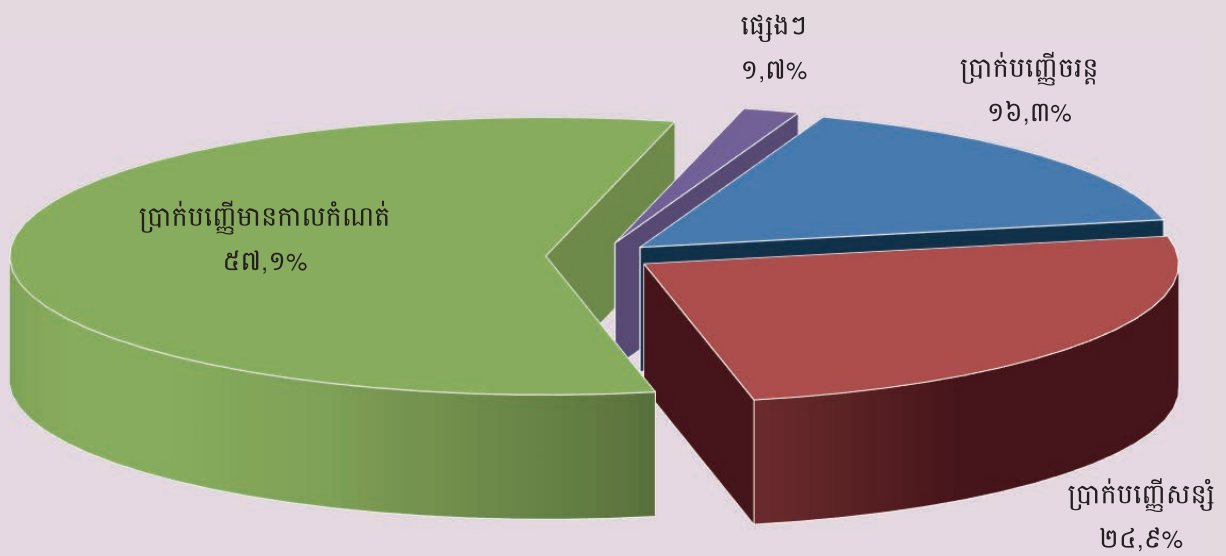
តារាង ១៩. បម្រែបម្រួលប្រចាំខែនៃប្រតិបត្តិការប្រាក់បញ្ញើរបស់ធនាគារទទួលប្រាក់បញ្ញើ

	កញ្ញា-២៣	តុលា-២៣	វិច្ឆិកា-២៣	ធ្នូ-២៣	មករា-២៤
(បម្រែបម្រួលប្រចាំខែជាដើមនៃរៀល)					
ប្រាក់បញ្ញើជារៀងរាល់					
ប្រាក់បញ្ញើចរន្ត	១៨៥,៤	-៣២៣,៣	-១១៧,៧	៩៤,៥	៦៨,០
ប្រាក់បញ្ញើសន្សំ	-៥៦,១	១៥២,៦	-១៧៧,៧	៩៣,៧	-៨២,៥
ប្រាក់បញ្ញើមានកាលកំណត់	៨៨៧,៧	៣៧៤,៣	៣០៥,៧	៧៣,៨	២៣៧,៣
ប្រាក់បញ្ញើផ្សេងៗ	៣៥,៤	១៨,២	២២,១	-៨,៧	-១,៥
សរុប	១.០៥២,៥	២២១,៧	៣២៥,៥	២៥៣,២	២២១,៤
ប្រាក់បញ្ញើជារួមមិនបំណុល					
ប្រាក់បញ្ញើចរន្ត	-២៣១,៨	-២៨៤,៥	១.០២៧,៤	-៨៨៣,៥	-២៧,៣
ប្រាក់បញ្ញើសន្សំ	៣៣៦,៨	៣៣៧,០	៦១៩,២	១.៧៥២,៣	២៥២,៩
ប្រាក់បញ្ញើមានកាលកំណត់	១០.៦៣៩,០	១.៥៥៧,៣	២៥០,៥	៨៤៩,៣	១.៩១៥,៩
ប្រាក់បញ្ញើផ្សេងៗ	៣៣៧,០	៨៥,០	២២,៤	៤,១	-៤,៨
សរុប	១១.០៨១,០	១.៦៩៤,៨	១.៩១៩,៦	១.៧២៥,២	២.១៣៦,៨
សរុបរួម	១២.១៣៣,៥	១.៤១៦,៩	១.៩៥៥,១	១.៩៧៨,៤	២.៣៥៨,២
(បម្រែបម្រួលប្រចាំខែជាភាគរយ)					
ប្រាក់បញ្ញើជារៀងរាល់					
ប្រាក់បញ្ញើចរន្ត	៤,១	-៦,៨	-២,៧	២,២	១,៦
ប្រាក់បញ្ញើសន្សំ	-១,៣	៣,៦	-៤,១	២,២	-១,៩
ប្រាក់បញ្ញើមានកាលកំណត់	៨,៣	៣,២	២,៥	០,៦	១,៩
ប្រាក់បញ្ញើផ្សេងៗ	១០,៣	៤,៨	៥,៦	-២,១	-០,៤
សរុប	៥,៣	១,១	០,២	១,២	១,០
ប្រាក់បញ្ញើជារួមមិនបំណុល					
ប្រាក់បញ្ញើចរន្ត	-០,៨	-១,០	៣,៨	-៣,១	-០,១
ប្រាក់បញ្ញើសន្សំ	០,៩	០,៩	១,៦	៤,៤	០,៦
ប្រាក់បញ្ញើមានកាលកំណត់	១៣,១	១,៧	០,៣	០,៩	២,០
ប្រាក់បញ្ញើផ្សេងៗ	១៤,០	៣,១	០,៨	០,១	-០,២
សរុប	៧,៤	១,១	១,២	១,០	១,៣
សរុបរួម	៧,១	១,១	១,១	១,១	១,៣

ក្រាហ្វិក ១២ : ប្រាក់បញ្ញើជារៀងរាល់ឆ្នាំចំណាត់ថ្នាក់តាមប្រភេទ ក្នុងខែមករា ឆ្នាំ២០២៤
 (គិតជាភាគរយនៃប្រាក់បញ្ញើជារៀងរាល់ឆ្នាំ)



ក្រាហ្វិក ១៣ : ប្រាក់បញ្ញើជារូបិយប័ណ្ណចំណាត់ថ្នាក់តាមប្រភេទ ក្នុងខែមករា ឆ្នាំ២០២៤
 (គិតជាភាគរយនៃប្រាក់បញ្ញើជារូបិយប័ណ្ណសរុប)



តារាង ២០: សកម្មភាពផ្តល់ឥណទានរបស់គ្រឹះស្ថានមីក្រូហិរញ្ញវត្ថុ*

គ្រា	ចំនួន			ចំនួនប្រាក់កម្ចី (ប៊ីលានរៀល)	អត្រាការប្រាក់		
	ស្រុក	ឃុំ	ភូមិ		ខែ	ឆ្នាំ	
ឆ្នាំ២០១៤	២.៧៥៤	១៨.២៥៤	១០៧.៩៦៤	១.៨៤៤.៨៩៣	៨.៣៤០	២%-៣%	២៧%-៣៩%
ឆ្នាំ២០១៥	៤.៥៧៦	២៧.៥១០	១៤១.៥១៤	២.១៤៩.១៨០	១២.៣៦៥	២%-៤%	២៥%-៤១%
ឆ្នាំ២០១៦	៥.៩៧១	៣២.៥៩៩	១៥៥.៤៩៩	២.១២៩.៩០៧	១២.៩៥៤	២%-៤%	២៥%-៤១%
២០១៧*							
	ចំនួនសាខា			ចំនួនប្រាក់កម្ចី (ប៊ីលានរៀល)	អត្រាការប្រាក់		
	ការិយាល័យ កណ្តាល	ខេត្ត/ក្រុង	ស្រុក/ខ័ណ្ឌ		ចំនួនអ្នកខ្ចី**	ខែ	ឆ្នាំ
ឆ្នាំ២០១៧	៧៦	៣៦៦	៩៧៥	១.៧៧៦.៤៦៧	១៧.២៣៦	១,៤%-២,៥%	១៦,៩%-២៨,៨%
ឆ្នាំ២០១៨	៨០	៣៩៩	៩៤៤	១.៨៧២.៩១៦	២១.៨១៣	១,២%-២,០%	១៥,១%-២៤,០%
ឆ្នាំ២០១៩	៨២	៤០៦	៩៦៥	២.១០៩.១៧០	២៩.៣៥៧	១,១%-១,៦%	១៣,៤%-១៨,៧%
ឆ្នាំ២០២០	៧៩	៣៤៣	៧៤៩	១.៩១៩.៩២៦	២៧.៥២៧	១,១%-១,៦%	១៣,៤%-១៨,៣%
ឆ្នាំ២០២១	៧៧	៣២៥	៦៦៤	១.៨៩៧.៨៧៨	៣១.៧២៣	១,១%-១,៥%	១៣,៣%-១៧,៦%
២០២២							
មេសា	៨១	៣២៦	៦៦៨	១.៩៦០.១៩៦	៣៤.៣៣៣	១,១%-១,៤%	១២,៩%-១៧,២%
ឧសភា	៨៤	៣៣៤	៦៧១	១.៩៨៣.១៨១	៣៤.៩៧៦	១,១%-១,៤%	១៣,០%-១៧,៣%
មិថុនា	៨៥	៣៣៦	៦៧១	២.០២៧.០៦៩	៣៥.៧៣០	១,១%-១,៤%	១២,៩%-១៧,៣%
កក្កដា	៨៥	៣៣៧	៦៧២	២.០៤៦.៥០៩	៣៦.៤៧៧	១,១%-១,៤%	១៣,១%-១៧,៣%
សីហា	៨៥	៣៣៩	៦៧៤	២.០៧០.១៦៣	៣៧.១៨៩	១,១%-១,៤%	១៣,២%-១៧,៣%
កញ្ញា	៨៥	៣៤០	៦៧៤	២.០៩៣.០០២	៣៧.៧២៥	១,១%-១,៤%	១៣,០%-១៧,៣%
តុលា	៨៦	៣៤០	៦៧៤	២.១១១.៥៥២	៣៨.៣៧៤	១,១%-១,៥%	១៣,១%-១៧,៤%
វិច្ឆិកា	៨៦	៣៤០	៦៧៤	២.១២១.៣១២	៣៨.៧៦១	១,១%-១,៤%	១៣,០%-១៧,៣%
ធ្នូ	៨៦	៣៤៣	៦៧៩	២.១២៩.១៥០	៣៨.៩៣២	១,១%-១,៤%	១៣,០%-១៧,៣%
២០២៣							
មករា	៨៧	៣៤២	៦៧៦	២.១៣៨.៤៣២	៣៩.៣៣៥	១,១%-១,៥%	១៣,១%-១៧,៩%
កុម្ភៈ	៨៧	៣៤២	៦៧៦	២.១៤៩.៤៣៧	៣៩.២៥៥	១,០%-១,៥%	១២,១%-១៧,៩%
មីនា	៨៧	៣៤៦	៦៧៨	២.១៦៤.៧០៧	៣៩.៦៨៤	១,០%-១,៥%	១២,១%-១៧,៩%
មេសា	៨៧	៣៤៦	៦៨៣	២.១៦៩.០០៨	៤០.០៦៨	១,០%-១,៥%	១២,១%-១៧,៩%
ឧសភា	៨៧	៣៤៨	៦៧៤	២.១៧៩.៩៦២	៤០.០២២	១,០%-១,៥%	១១,៦%-១៧,៩%
មិថុនា	៨៧	៣៦២	៦៧២	២.១៨៥.៦៩៣	៤០.១៩៨	១,០%-១,៥%	១១,៥%-១៧,៩%
កក្កដា	៨៧	៣៦២	៦៧១	២.១៨៨.១៤២	៤០.២៦៩	០,៩%-១,៥%	១០,២%-១៨,១%
សីហា	៨៧	៣៥៩	៦៥២	២.១៦៣.៧៣៨	៤០.៧១០	០,៨%-១,៥%	១០,២%-១៨,៣%
កញ្ញា	៨៦	៣១០	៥១៧	១.៦២៥.៥០៦	២១.២៤០	១,០%-១,៥%	១២,២%-១៨,១%
តុលា	៨៧	៣០៩	៥១៨	១.៦២៧.៧៧៥	២១.២៩៩	១,០%-១,៥%	១២,១%-១៨,១%
វិច្ឆិកា	៨៧	៣០៨	៥១៧	១.៦២៦.៩១៤	២១.១៨២	១,០%-១,៥%	១២,១%-១៨,១%
ធ្នូ	៨៧	៣១០	៥១៥	១.៦២០.៨១៨	២១.០៣៦	១,០%-១,៥%	១២,១%-១៨,១%
២០២៤							
មករា	៨៧	៣១១	៥១៦	១.៦១៩.០២២	២១.០៨៦	១,០%-១,៥%	១២,១%-១៨,១%

* រាប់បញ្ចូលមីក្រូហិរញ្ញវត្ថុ និងមីក្រូហិរញ្ញវត្ថុទទួលប្រាក់បញ្ញើ

** រួមបញ្ចូលបុគ្គលនិងក្រុមហ៊ុន

*** ទិន្នន័យកែសម្រួល

តារាង ២១: ការវាស់វែងមូលបត្រជាប្រាក់រៀលតាមរយៈសភាវាវាវាវាវា

កាលបរិច្ឆេទ	ចំនួនមូលបត្របានទូទាត់	ចំនួនថ្លៃផាត់ទាត់	ចំនួនមូលបត្រផាត់ទាត់ក្នុងថ្ងៃ	ចំនួនទឹកប្រាក់សរុប (ប៊ីលានរៀល)	ចំនួនទឹកប្រាក់មធ្យមប្រចាំថ្ងៃ (ប៊ីលានរៀល)	មូលបត្របានប្រើប្រាស់ក្នុងថ្ងៃ	
						ចំនួនមូលបត្របានប្រើប្រាស់	ទឹកប្រាក់ (ប៊ីលានរៀល)
						១	២
ថ្ងៃ ២០១៦	៣.៩៣៨	២២	១៧៩	៤៩០,០	២២,៣	១៣	៣,១៥
សរុប	៨២.២៩១	២៤២	៣៤០	៥.៤២១,៤	២២,៤	១៨៦	១១៧,៩០
ថ្ងៃ ២០១៧	៣.០៧៤	២០	១៥៤	៥៩៩,០	៣០,០	២២	១២,៤៨
សរុប	៣៧.៤៤៥	២៣៩	១.៤៨៥	៦.៦០៧,៤	៣៣៣,១	១៣៤	២៤៩,៩១
ថ្ងៃ ២០១៨	២.៩៩៤	១៩	១៥៨	៩៣៥,១	៤៩,២	១៦	៦,៥៨
សរុប	៣៨.២៤៩	២៣២	១៦៥	៩.៤២៤,១	៤០,៦	១៩៧	១៥២,៩០
ថ្ងៃ ២០១៩	៣.៧៣៤	២១	១៧៨	១.៥៨៤,១	៧៥,៤	១៨	១១,៣៣
សរុប	៤១.៦៩៦	២៣៦	១៧៧	១៣.៦០២,៧	៥៧,៦	២០៦	៦៣០,៤៤
ថ្ងៃ ២០២០	៣.២៦៤	២៣	១៤២	១.៨៣៩,៦	៨០,០	៥	០,៥៧
សរុប	៣៥.៥៧០	២៤០	១៤៤	២២.៩៥៥,៣	៩៥,៦	១០១	៥.០៧៤,៩២
ថ្ងៃ ២០២១	៣.០២៨	២៣	១៣២	១.៧៦៣,០	៧៦,៧	១៤	២៦,៨៦
សរុប	៣១.៧៤៩	២៤២	១៣១	១៩.០៨៩,៤	៧៤,៩	៩៩	៤៦៦,៤៣
២០២២							
មីនា	២.៩៧០	២២	១៣៥	១.៧៦០,៩	៨០,០	៧	៤,០៨
មេសា	២.៦៣៧	១៩	១៣៩	១.៥៦៧,៧	៨២,៥	៤	០,៧៣
ឧសភា	២.៩០៨	២១	១៣៨	១.៦០៥,០	៧៦,៤	៥	៥៩,៨៣
មិថុនា	២.៨១៣	២២	១២៨	១.៧៧០,១	៨០,៥	៦	០,៣៩
កក្កដា	២.៧២៦	២១	១៣០	១.៤៨៤,២	៦៩,០	៥	០,៣០
សីហា	២.៩៩៦	២៣	១៣០	១.៧៥៨,៥	៧៦,៥	៣	០,១៣
កញ្ញា	២.៦៥៤	២១	១២៦	១.៤២១,៧	៦៧,៧	៦	១២,០៣
តុលា	២.៧៧១	២១	១៣២	១.៧៧៦,៩	៨៤,៦	៧	១,៤៨
វិច្ឆិកា	២.៧២១	១៩	១៤៣	១.៧៩១,៤	៩៤,៣	២	០,០៣
ធ្នូ	៣.១០៦	២២	១៤១	១.៨៩៨,០	៨៦,៣	៨	១,៧៩
សរុប	៣០.៦០៨	២៥១	១៣៤	១៩.៨៣១,៣	៧៩,០	៦៨	៨៨,៩១
២០២៣							
មករា	២.៦៨៣	២២	១២២	១.៦៩៣,០	៧៧,០	៦	២២,៧០
កុម្ភៈ	២.៧៧៥	២០	១៣៩	១.៧៨០,៥	៨៩,០	៥	០,៥០
មីនា	៣.១៤១	២២	១៤៣	២.៥៨៨,០	១១៧,៦	២០	១៦,៤០
មេសា	២.៦៨០	១៩	១៤១	១.៧៨៥,៥	៩៤,០	៧	០,៤០
ឧសភា	២.៨៣២	២០	១៤២	១.៧៤៩,៩	៨៧,៥	១៦	១១,៨០
មិថុនា	២.៩៩១	២២	១៣៦	១.៨៨០,៩	៨៥,៥	៦	០,១០
កក្កដា	២.៥៧៨	២០	១២៩	១.៤២១,៨	៧១,១	៩	១០,៣៦
សីហា	៣.១១២	២៣	១៣៥	១.៧៩១,១	៧៧,៩	១៤	១,៩០
កញ្ញា	២.៧៩៣	២១	១៣៣	១.៧៣០,៦	៨២,៤	៩	១,៥៥
តុលា	២.៧៩២	២១	១៣៣	១.៦៨២,៦	៨០,១	២២	៩,៨៣
វិច្ឆិកា	២.៥៥៣	១៩	១៣៤	១.៦៦៥,៦	៨៧,៧	២៦	១,៨០
ធ្នូ	៣.១៧៩	២១	១៥១	២.២៣៣,៣	១០៦,៣	១៤	៥៦,៨២
សរុប	៣៤.១០៩	២៥០	១៣៦	២២.០០២,៤	៨៨,០	១៥៤	១៣៤,១៦
២០២៤							
មករា	២.៧០៦	២២	១២៣	១.៨៦៧,៤	៨៤,៩	៦	៥,៨៣
សរុប	២.៧០៦	២២	១២៣	១.៨៦៧,៤	៨៤,៩	៦	៥,៨៣

តារាង ២២: ការវិនិយោគមូលប្បទានប្រកបដោយសុវត្ថិភាពសម្រាប់សេវាសាងសង់

កាលបរិច្ឆេទ	ចំនួន	ចំនួនថ្ងៃ	ចំនួន	ចំនួនទឹកប្រាក់	ចំនួនទឹកប្រាក់	មូលប្បទានប្រកបដោយសុវត្ថិភាព	
	មូលប្បទានប្រកបដោយសុវត្ថិភាព	ពាក់ព័ន្ធ	មូលប្បទានប្រកបដោយសុវត្ថិភាព	សរុប	មធ្យមប្រចាំថ្ងៃ	ចំនួន	ទឹកប្រាក់
	បានទូទាត់		ពាក់ព័ន្ធក្នុងថ្ងៃ	(លានដុល្លារអាមេរិក)	(លានដុល្លារអាមេរិក)	មូលប្បទានប្រកបដោយសុវត្ថិភាព	(លានដុល្លារអាមេរិក)
	១	២	៣=១/២	៤	៥=៤/២	៦	៧
កញ្ញា-២០១៦	៩២.៨២០	២២	៤.២១៩	២.២២០,៤	១០០,៩	៧៧៨	៤៤,៨
សរុប	១.០២៩.២០៩	២៤២	៤.២៣៦	២១.៧៩០,៤	៩០,០	៨.៧៣៨	៤៣៩,៦
កញ្ញា-២០១៧	១០១.០៩៣	២០	៥.០៥៥	២.៨២៤,៦	១៤១,២	៧៨៩	៣៧,៦
សរុប	១.១០៧.៧៥២	២៣៩	៤.៦៣៥	២៦.៨១២,៧	១១២,២	៨.៨៦៣	៤៤០,៤
កញ្ញា-២០១៨	១១១.៩៧៨	១៩	៥.៨៩៤	៣.៩១៧,១	២០៦,២	៩០៤	៦៣,៦
សរុប	១.២៣៨.២៣២	២៣៦	៥.៣៣៧	៤១.៤៦២,៧	១៧៤,៧	១០.៤៧៤	៦៦៦,៦
កញ្ញា-២០១៩	១២១.៣៥៣	២១	៥.៧៧៩	៤.៤៤៨,៥	២១១,៨	៩៦៤	៨៧,១
សរុប	១.៣៣៧.៨០០	២៣៦	៥.៦៦៩	៤៦.៦៦៩,១	២១៨,៧	១១.៦៥៤	៧៥៤,៩
កញ្ញា-២០២០	១១១.៧៤៩	២៣	៤.៨៥៩	៤.៣៦៩,៧	១៩០,០	៧១៤	៤៥,០
សរុប	១.២០០.១១០	២៤០	៥.០០០	៥០.២២០,០	២០៩,៧	៨.៦២០	៤៣៧,៤
កញ្ញា-២០២១	១០៤.៦៦៦	២៣	៤.៥៥១	៥.០០២,១	២១៧,៥	៦៧២	៦៥,៥
សរុប	១.០៧៧.១០៤	២៤២	៤.៤៥១	៤៦.៣៨០,៦	១៩១,៧	៨.៤២៣	៥១៧,៩
២០២២							
មីនា	១០៣.៥០៤	២២	៤.៧០៥	៥.០៣៦,៦	២២៨,៩	៨០៣	៦៤,១
មេសា	៨៤.៤៩៦	១៩	៤.៤៤៧	៤.៣០៩,២	២២៦,៨	៦០៥	៣២,៣
ឧសភា	៩៧.៩៩០	២១	៤.៦៦៦	៤.៨០៥,០	២២៨,៨	៦៩០	៥៦,៤
មិថុនា	៩៥.២៥០	២២	៤.៣៣០	៤.៧៦៣,២	២១៦,៥	៦៧៨	៥២,០
កក្កដា	៩២.៣២៣	២១	៤.៣៩៦	៤.៨៧៤,០	២៣២,១	៦៤៣	៤៧,៦
សីហា	១០០.៤៨២	២៣	៤.៣៦៩	៤.៥០៧,៦	១៩៦,០	៧៧១	៦៤,៥
កញ្ញា	៨៧.៣៣១	២១	៤.១៥៩	៤.៣០១,១	២០៤,៨	៧០៥	៧៣,៣
តុលា	៨៩.៧៨១	២១	៤.២៧៥	៥.០៥៤,៤	២៤០,៧	៧៧៩	១០៧៦,៣
វិច្ឆិកា	៨៦.៤៤១	១៩	៤.៥៥០	៣.៧៧១,៧	១៩៨,៥	៨៦៤	៧១,៥
ធ្នូ	៩៧.៥៦១	២២	៤.៤៣៥	៤.១៥២,៩	១៨៨,៨	៩៤៨	៧៨,៧
សរុប	១.១០៥.៧១២	២៥១	៤.៤០៥	៥៣.៨៥៣,៩	២១៤,៦	៨.៧៣៩	១.៧៦៤,០
២០២៣							
មករា	៨៥.២៩២	២២	៣.៨៧៧	៣.៧៤៩,៧	១៧០,៤	៨៨៦	១០៣,៨
កុម្ភៈ	៨១.៦២៣	២០	៤.០៨១	៣.៦៤៤,១	១៨២,២	៩៤១	៨៣,៩
មីនា	៩៧.១០១	២២	៤.៤១៤	៤.២០៧,១	១៩១,២	១.០៤៥	៧៩,៣
មេសា	៧៨.១៦៤	១៩	៤.១១៤	៣.៨៧១,០	១៨២,៧	៨៦១	៦៦,២
ឧសភា	៩៤.៥០១	២០	៤.៧២៥	៣.៨៣៦,៨	១៩១,៨	១.០៥៤	៨៦,៩
មិថុនា	៨៩.៦២៧	២២	៤.០៧៤	៣.៩១១,៥	១៧៧,៨	៩៥៨	៧៨,២
កក្កដា	៨៤.៣០៧	២០	៤.២១៥	៣.៦០០,៨	១៨០,០	១.០១៨	៦២,៨
សីហា	៩១.៩០៩	២៣	៣.៩៩៦	៣.៧៥៥,៦	១៦៣,៣	១.០៥៩	៧៤,០
កញ្ញា	៨៣.៧៣៣	២១	៣.៩៨៧	៣.៣៩៩,១	១៦១,៩	៩៦៣	៥២,៦
តុលា	៨៤.១៣៥	២១	៤.០០៦	៣.៣២៧,៦	១៥៨,៥	៩២០	៥៥,៩
វិច្ឆិកា	៨០.២៧៨	១៩	៤.២២៥	៣.២៥៥,៣	១៧០,៨	៩៣៥	៧៨,៦
ធ្នូ	៩១.០៤០	២១	៤.៣៣៥	៤.២៤៨,៥	២០៤,០	៩៥៧	៥៨,៥
សរុប	១.០៤១.៧១០	២៥០	៤.១៦៧	៤៤.៤៣៣,១	១៧៧,៧	១១.៥៩៧	៨៤០,៦
២០២៤							
មករា	៨៩.៨៤៥	២២	៤.០៨៤	៣.៩២៩,៣	១៧៨,៦	៩០៧	២០៥,៦
សរុប	៨៩.៨៤៥	២២	៤.០៨៤	៣.៩២៩,៣	១៧៨,៦	៩០៧	២០៥,៦

តារាង ២៣ : ចំនួនភ្ញៀវបរទេសមកដល់ប្រទេសកម្ពុជា

	២០២៣		២០២៤		% នៃចំនួនសរុប		បម្រែបម្រួល %	
	វិទ្ច្រឹកា	ផ្លូវ	មករា	ផ្លូវ	មករា	ផ្លូវ/វិទ្ច្រឹកា	មករា/ផ្លូវ	
(ភ្ញៀវមកដល់ប្រទេសកម្ពុជាដោយប្រយោជន៍)								
ប្រធានយន្តហោះអន្តរជាតិភ្នំពេញ	១២០.៣២៧	១៣១.៩៨៥	១៣២.៩៨២	២៤,៦	២៤,៦	៩,៧	០,៨	
ប្រធានយន្តហោះអន្តរជាតិកងកេង	១.៤៩៩	១.៣៤៤	១.១៧០	០,៣	០,២	-១០,៣	-១២,៩	
ប្រធានយន្តហោះអន្តរជាតិសៀមរាប	៥៥.៧៥៧	៥៥.៧៧៩	៧២.៣៥៤	១១,២	១៣,៤	៧,២	២១,០	
ផ្លូវគោក	៣២០.២៣៧	៣៣៤.២៦២	៣២៣.៥៩៦	៦២,៤	៥៩,៩	៤,៤	-៣,២	
ផ្លូវទឹក	១២.៤១១	៨.៤១៨	៩.៩២១	១,៦	១,៨	-៣២,២	១៧,៩	
ព្រះវិហារ	០	០,០	០,០	០,០	០,០	០,០	១,០	
សរុប	៥១០.២៣១	៥៣៥.៧៨៨	៥៤០.០២៣	១០០,០	១០០,០	៥,០	០,៨	
(ភ្ញៀវមកដល់ប្រទេសកម្ពុជាដោយប្រយោជន៍ប្រភេទ)								
អ្នកទេសចរ	៤១៣.៨៧២	៤៣៦.៦៣៦	៤៤១.៧២១	៨១,៥	៨១,៨	៥,៥	១,២	
អ្នកជំនួញ	៨៤.១៣៥	៨៣.១៤៥	៨៣.៨០៩	១៦,៥	១៥,៥	-១,២	០,៨	
ផ្សេងៗ	១២.២២៤	១៦.០០៧	១៤.៤៩៣	២,៤	២,៧	៣០,៩	-៩,៥	
សរុប	៥១០.២៣១	៥៣៥.៧៨៨	៥៤០.០២៣	១០០,០	១០០,០	៥,០	០,៨	
(ជម្រកប្រទេសប្រចាំថ្ងៃនៃភ្ញៀវមកដល់ប្រទេសកម្ពុជាច្រើនជាង១)								
ថែ	១៥៤.៩៥០	១៦២.៤០១	១៦៣.៦៦១	៣០,៣	៣០,៣	៤,៨	០,៨	
វៀតណាម	៩៤.១២៣	៩៩.៧១៩	៨៥.៧០០	១៨,៦	១៥,៩	៥,៩	-១៤,១	
ចិន	៤៤.៦៨៨	៤៩.៥៤៨	៤៦.៧៨១	៩,២	៨,៧	១០,៩	-៥,៦	
ឡាវ	៣៧.១៧៩	៤១.៥៦១	៣៦.១៥៣	៧,៤	៦,៧	១១,៨	-១៣,០	
កូរ៉េខាងត្បូង	១៣.៦៥៥	១៧.៨៦២	២៩.៤២៩	៣,៣	៥,៤	៣០,៨	៦៤,៨	
សហរដ្ឋអាមេរិក	២១.៣៩៦	២១.០២០	២៤.៣៧២	៣,៩	៤,៥	-១,៨	១៥,៩	
បារាំង	១៣.១៨៥	១២.១៤៧	១៤.៩០៧	២,៦	២,៨	-៧,៩	២២,៧	
ឥណ្ឌូនេស៊ី	១១.៨០៥	១១.១៤៩	១៣.២៧៣	២,៣	២,៥	-៥,៦	១៩,១	
អង់គ្លេស	១១.៧៣៨	៩.៦១៨	១២.២៨១	២,៣	២,៣	-១៨,១	២៧,៧	
អូស្ត្រាលី	៩.០២៣	១១.៦៣៩	១០.៧០៧	១,៧	២,០	២៨,៩	-៨,០	
ផ្សេងៗ	៩៨.៤៨៤	៩៩.១២៤	១០២.៧៥៩	១៨,៥	១៩,០	០,៦	៣,៧	
សរុប	៥១០.២៣១	៥៣៥.៧៨៨	៥៤០.០២៣	១០០,០	១០០,០	៥,០	០,៨	

ប្រភព : ក្រសួងទេសចរណ៍

* ការកើនឡើងគិតជាចំនួនដង មិនមែនគិតជាភាគរយ (%)

តារាង ២៤: ស្ថិតិសំបូល និងសំបេញទំនិញរបស់ប្រទេសកម្ពុជា

(ឯកតា : ប៊ីលានរៀល)

	២០២៣		២០២៤		បម្រែបម្រួលជាប៊ីលានរៀល		បម្រែបម្រួល %	
	ទិន្នន័យ	ប្តូរ	ប្រកាស	ផ្លូវវិជ្ជាការ	ប្រកាស/ផ្លូវ	ផ្លូវវិជ្ជាការ	ប្រកាស/ផ្លូវ	
(សំបូលតាមប្រភេទទំនិញ)								
ថ្នាំពេទ្យ	៩២,១	១៣៧,៩	៨៨,០	៤៥,៨	៥០,០	៤៩,៨	-៣៦,២	
បារី	១២១,៤	១០៨,៩	៥៩,៥	-១២,៥	-៤៩,៤	-១០,៣	-៤៥,៣	
ម្ហូបអាហារ និង ភេសជ្ជៈ	៣៩៧,១	៤៣៣,០	៣៨៤,៣	៣៥,៨	-៤៨,៦	៩,០	-១១,២	
សម្ភារៈសំណង់	៣៤៨,៦	៣២៧,២	៣៥២,៨	-២១,៤	-២៥,៦	-៦,១	៧,៨	
ស៊ីម៉ង់ត៍	៥,៨	៥,៨	៧,៨	០,០	២,០	០,៦	៣៣,៧	
ដែក	១១២,៣	១៦១,២	១៨៥,៩	៤៨,៩	២៤,៧	៤៣,៥	១៥,៣	
ទូរស័ព្ទ	៣,៤	៨,៩	១៥,៩	៥,៥	៧,០	១៦១,៦	៧៨,៤	
ទូរទស្សន៍	០,៩	២,១	២,៣	១,២	០,២	១៣៦,៣	៧,៦	
ឧបករណ៍អេឡិចត្រូនិចផ្សេងទៀត	១០៣,០	១៤០,០	៨៦,១	៣៦,៩	-៥៣,៨	៣៥,៩	-៣៨,៥	
សម្លៀកបំពាក់	១៨២,៦	១៩៥,៥	២២៥,៤	១២,៩	២៩,៨	៧,១	១៥,៣	
ក្រណាត់	១.៥៤៧,២	១.៦១៥,៨	១.៦២៨,៦	៦៨,៦	១២,៨	៤,៤	០,៨	
រថយន្ត	៣៤០,៥	២៨៨,៦	២៨៧,២	-៥២,០	-១,៤	-១៥,៣	-០,៥	
ម៉ាស៊ីនក្រដាត់ ទូទឹកកក ទូក្លាស្ស៊ី	១៥,៥	២៧,១	៤៤,១	១១,៦	១៧,០	៧៥,១	៦២,៨	
មាស	០,០	២៧,៨	៣៥៣,៨	២៧,៨	៣២៦,០	៥,០	៦,០	
ប្រេងឥន្ធនៈ	១.១០១,៣	១.២៦៩,៩	១.១៩៤,៧	១៦៨,៥	-៧៥,២	១៥,៣	-៥,៩	
ដី	៩៦,៦	១៣៩,១	១០២,៥	៤២,៤	-៣៦,៦	៤៣,៩	-២៦,៣	
ផ្សេងៗ	៣.៤៩៤,៥	៤.០៨៦,៥	៣.៨៧៩,៩	៥៩២,០	-២០៦,៦	១៦,៩	-៥,១	
សំបូលសរុប	៧.៩៦៣,០	៨.៩៧៥,២	៨.៨៩៨,៨	១.០១២,២	៧៦,៥	១២,៧	-០,៩	
(សំបេញតាមប្រភេទទំនិញ)								
សម្លៀកបំពាក់	២.៦២៣,១	៣.១៣១,៨	២.៨៧៦,៧	៥០៨,៨	-២៥៥,១	១៩,៤	-៨,១	
ស្បែកជើង	៥១៣,៥	៦២២,៨	៤៩៩,៤	១០៩,៣	-១២៣,៤	២១,៣	-១៩,៨	
ផលិតផលវាយនភណ្ឌផ្សេងទៀត	៦៦៤,៣	៨២៥,៥	៦២៧,១	១៦១,២	-១៩៨,៥	២៤,៣	-២៤,០	
គ្រឿងបំណែកអេឡិចត្រូនិច	៨០៤,៤	៦០៧,២	៣៩៩,៩	-១៩៧,២	-២០៧,៤	-២៤,៥	-៣៤,១	
គ្រឿងបន្លាស់រថយន្ត និងកង់	៩៤,៩	៩៣,២	៩០,៧	-១,៧	-២,៥	-១,៨	-២,៦	
កង់	៧៨,៦	៨៨,៣	១១៨,០	៩,៦	២៩,៧	១២,៣	៣៣,៧	
ផលិតផលអំពីឈើ	១៥៧,២	១៨២,១	១៦៨,៥	២៤,៩	-១៣,៦	១៥,៨	-៧,៥	
អង្ករ	១៧៨,៥	១៨៨,៦	១៣៣,២	១០,១	-៥៥,៤	៥,៧	-២៩,៤	
កៅស៊ូ	២៦៣,៤	៣១២,០	២៦៥,២	៤៨,៦	-៤៦,៨	១៨,៥	-១៥,០	
ផលិតផលនេសាទនិងកសិកម្មផ្សេងទៀត	១.១៨៨,៨	១.២១២,៣	១.៤៨៩,៥	២៣,៥	២៧៧,២	២,០	២២,៩	
ផ្សេងៗ	១.៤៨៧,១	១.៦៧៩,៤	១.៤៣៤,៧	១៩២,៣	-២៤៤,៦	១២,៩	-១៤,៦	
សំបេញសរុប	៨.០៥៣,៧	៨.៩៤៣,១	៨.១០២,៨	៨៨៩,៤	-៨៤០,៣	១១,០	-៩,៤	

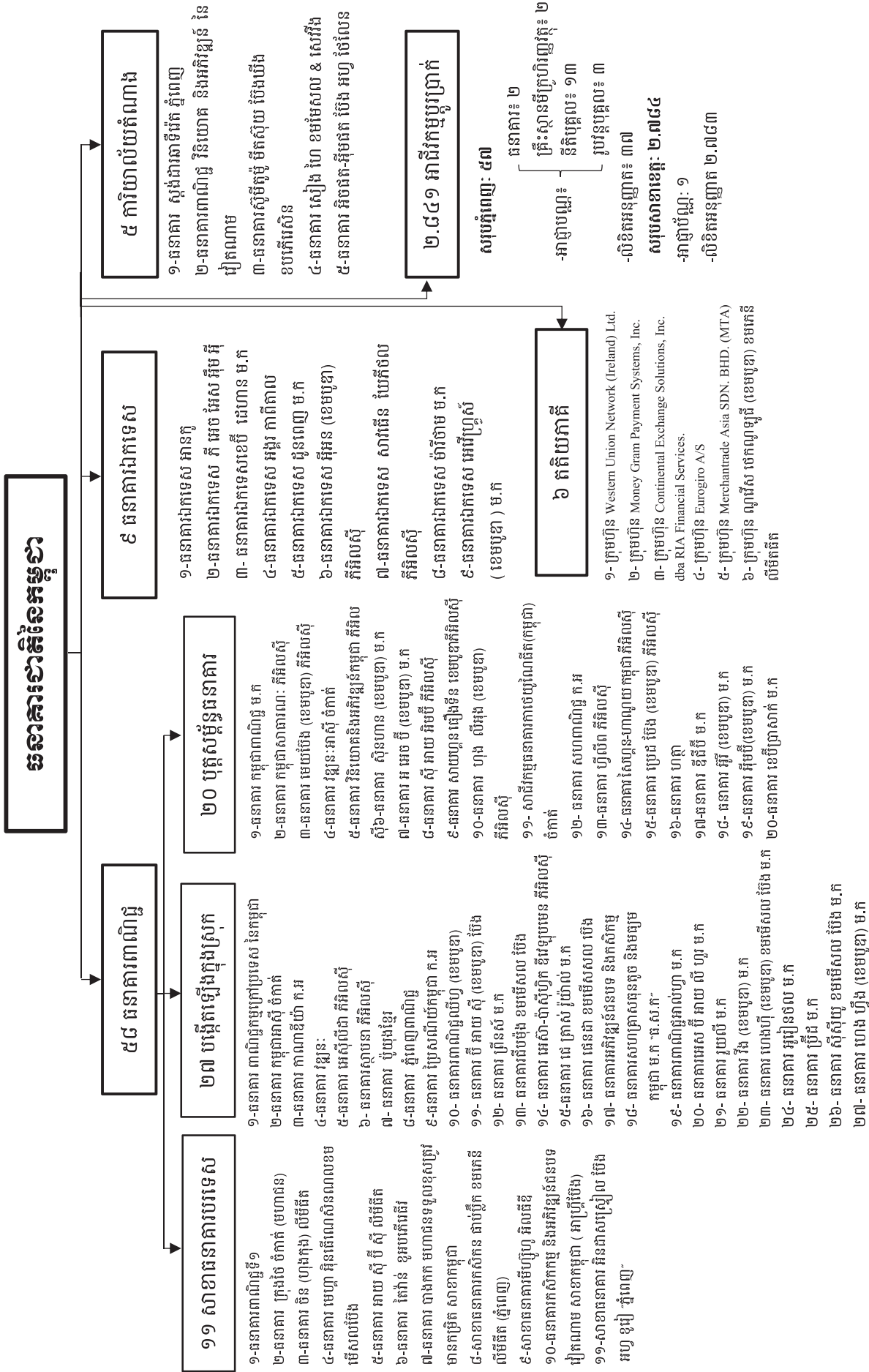
ប្រភព : អគ្គនាយកដ្ឋានគយ និងរដ្ឋាករកម្ពុជា

* ការកើនឡើងគិតជាចំនួនដង មិនមែនគិតជាភាគរយ (%)

** ទិន្នន័យកែសម្រួល

តារាង ២៥: ប្រព័ន្ធធនាគារកម្ពុជា

ថ្ងៃទី៣១ ខែមករា ឆ្នាំ២០២៤



អ៊ីនធឺណែត
INTERNET

: www.nbc.gov.kh គឺជាគេហទំព័ររបស់ធនាគារជាតិនៃកម្ពុជា។ ទិន្នន័យថ្មីៗក្នុងគេហទំព័រ និង ទិន្នន័យបន្តបន្ទាប់ទៀត ត្រូវបាននិងកំពុងដាក់បញ្ចូលទៅក្នុងប្រព័ន្ធទិន្នន័យ តាមធនធានដែលមាន។ លើសពីនេះទៀត គេហទំព័រនេះ គឺជាទីតាំងដ៏ល្អបំផុតដើម្បីទទួលបានទិន្នន័យសង្ខេបនៃការចេញផ្សាយចុងក្រោយបង្អស់។

www.nbc.gov.kh is the National Bank of Cambodia website. The website new data and metadata are progressively being added to the database, as resources permit. This website is the best place to start for access to summary data from the latest publications.

សេវាព័ត៌មាន
INFORMATION SERVICE

: បុគ្គលិករបស់នាយកដ្ឋានស្ថិតិ នៃធនាគារជាតិនៃកម្ពុជា អាចជួយចង្អុលបង្ហាញ ឬណែនាំអ្នកប្រើប្រាស់ក្នុងការស្វែងរកទិន្នន័យតាមតម្រូវការ។ ការបោះពុម្ពផ្សាយរបស់ធនាគារជាតិនៃកម្ពុជា អាចរកជាប់បាន ហើយសេវាលើការជាប់ប្រចាំអាចរៀបចំបានដែរ។ ចំពោះសេវាលើទិន្នន័យពិសេសផ្សេងទៀតក៏អាចរកបានផងដែរ តាមរយៈការមកជាប់ព្រឹត្តិបត្រដោយផ្ទាល់។

The Statistics Department staff of the National Bank of Cambodia can assist users in addressing their data requirements. The National Bank of Cambodia publications are available for sale and subscription services can be arranged. Other special data services are also available, on a user pays basis.

អាសយដ្ឋានទំនាក់ទំនង
CONTACT DETAILS

ធនាគារជាតិនៃកម្ពុជា

NATIONAL BANK OF CAMBODIA

នាយកដ្ឋានស្ថិតិ

Statistics Department

អគារលេខ ៦៩-៧០ មហាវិថីហាណូយ (លេខ១០១៩) ភូមិបាយាប សង្កាត់ភ្នំពេញថ្មី

ខណ្ឌសែនសុខ រាជធានីភ្នំពេញ

#69-70, Hanoi Blvd. (1019), Phum Bayab, Sangkat Phnom Penh Thmei,

Khan Sen Sok, Phnom Penh

អ៊ីម៉ែល : statistics@nbc.gov.kh

E-mail : statistics@nbc.gov.kh

ទូរស័ព្ទ : (៨៥៥) ២៣ ៧២២ ៥៦៣ – ១១១៥

Telephone : (855) 23 722 563 – 1115

ទូរសារ : (៨៥៥) ២៣ ៤២៦ ១១៧

Facsimile : (855) 23 426 117



ISSN 2074-5680

ផលិតដោយ ធនាគារជាតិនៃកម្ពុជា

Produced by the National Bank of Cambodia