



ធនាគារជាតិ នៃ កម្ពុជា
NATIONAL BANK OF CAMBODIA

ព្រឹត្តិបត្រស្ថិតិសេដ្ឋកិច្ច និងរូបិយវត្ថុ Economic and Monetary Statistics Bulletin

ខែកុម្ភៈ ឆ្នាំ២០២៤
FEBRUARY 2024



លេខ៣៦៤ - ឆ្នាំទី៣២

SERIES NO. 364- 32ND YEAR

មាតិកា

ទំព័រ

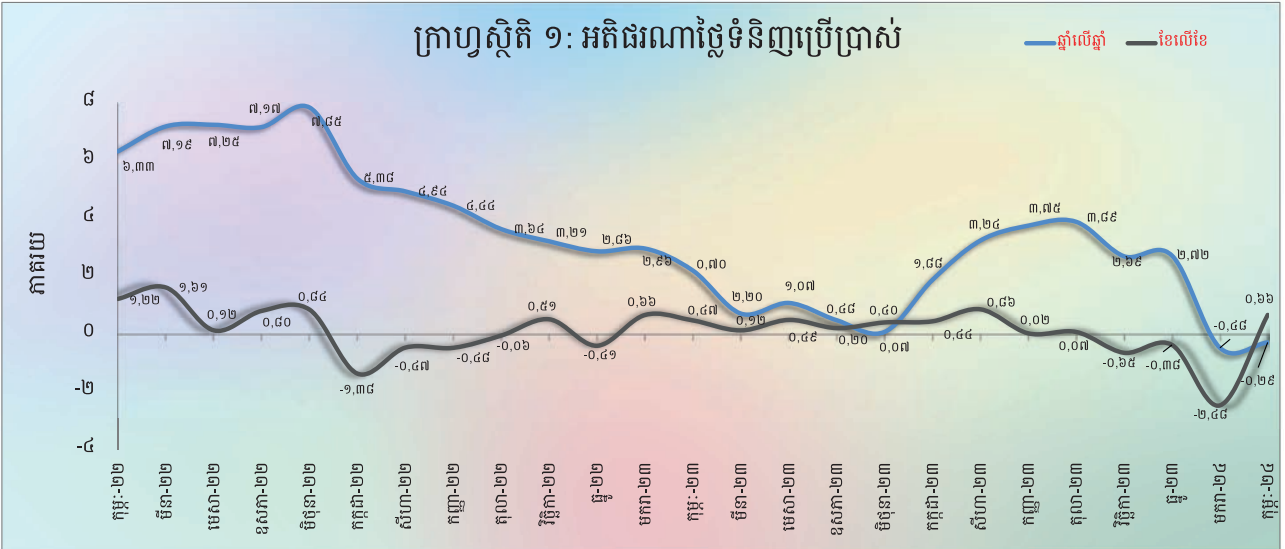
- សេចក្តីផ្តើម..... ១
- អត្រាប្តូរប្រាក់..... ១
- ការផ្គត់ផ្គង់រូបិយវត្ថុ..... ១
- ទ្រព្យសកម្មក្នុងស្រុកសុទ្ធនៃគ្រឹះស្ថានទទួលប្រាក់បញ្ញើ..... ២
- ទ្រព្យសកម្មបរទេសសុទ្ធនៃគ្រឹះស្ថានទទួលប្រាក់បញ្ញើ..... ២
- ប្រតិបត្តិការរបស់គ្រឹះស្ថានទទួលប្រាក់បញ្ញើផ្សេងទៀត..... ៣
- ប្រតិបត្តិការរបស់គ្រឹះស្ថានហិរញ្ញវត្ថុផ្សេងទៀត..... ៣
- អត្រាការប្រាក់លើប្រាក់កម្ចី និងប្រាក់បញ្ញើរបស់ធនាគារទទួលប្រាក់បញ្ញើ..... ៣
- ការមកដល់នៃភ្ញៀវបរទេស..... ៤
- ពាណិជ្ជកម្មទំនិញអន្តរជាតិ..... ៤
- តារាង ១ : សន្ទស្សន៍ថ្លៃទំនិញប្រើប្រាស់ និងអត្រាអតិផរណា..... ៦
- តារាង ២ : មុខទំនិញឡើងថ្លៃក្នុងខែកុម្ភៈ ឆ្នាំ២០២៤..... ៧
- តារាង ៣ : ផលិតផលក្នុងស្រុកសរុប (ផសស)..... ៨
- ក្រាហ្វស្ថិតិ ១ : ផលិតផលក្នុងស្រុកសរុបតាមសកម្មភាពសេដ្ឋកិច្ច (គិតតាមថ្លៃថេរ ឆ្នាំ២០០០)..... ៨
- ក្រាហ្វស្ថិតិ ២ : ផលិតផលក្នុងស្រុកសរុបតាមសកម្មភាពសេដ្ឋកិច្ច (គិតតាមថ្លៃបច្ចុប្បន្ន)..... ៨
- តារាង ៤ : សន្ទស្សន៍ថ្លៃលំនៅដ្ឋាន..... ៩
- ក្រាហ្វស្ថិតិ ៣ : បម្រែបម្រួលប្រចាំខែនៃសន្ទស្សន៍ថ្លៃលំនៅដ្ឋាន..... ៩
- ក្រាហ្វស្ថិតិ ៤ : បម្រែបម្រួលប្រចាំឆ្នាំនៃសន្ទស្សន៍ថ្លៃលំនៅដ្ឋាន..... ៩
- តារាង ៥ : គម្រោងវិនិយោគដែលបានអនុម័តតាមវិស័យ..... ១០
- ក្រាហ្វស្ថិតិ ៥ : ការវិនិយោគជាអចលនទ្រព្យតាមវិស័យ..... ១០
- ក្រាហ្វស្ថិតិ ៦ : ចំនួនគម្រោងវិនិយោគតាមវិស័យ..... ១០
- តារាង ៦ : គម្រោងវិនិយោគដែលបានអនុម័តតាមបណ្តាប្រទេសចម្បងៗ..... ១១
- តារាង ៧ : អត្រាប្តូរប្រាក់ប្រចាំថ្ងៃ ក្នុងខែកុម្ភៈ ឆ្នាំ២០២៤..... ១២
- តារាង ៨ : អត្រាប្តូរប្រាក់ប្រចាំខែ (អត្រាចុងគ្រា រៀល/១ដុល្លារអាមេរិក)..... ១៣
- ក្រាហ្វស្ថិតិ ៧ : និន្នាការអត្រាប្តូរប្រាក់ប្រចាំខែ..... ១៣
- តារាង ៩ : តម្លៃប្រាក់រៀលធៀបជាមួយនឹងរូបិយប័ណ្ណផ្សេងៗ (អត្រាទិញផ្លូវការចុងខែ)..... ១៤
- តារាង ១០ : អត្រាការប្រាក់លើប្រាក់បញ្ញើនិងប្រាក់កម្ចីរបស់ធនាគាររៀល..... ១៥
- តារាង ១១ : ស្ថានភាពធនាគារកណ្តាល..... ១៦
- តារាង ១២ : ស្ថានភាពគ្រឹះស្ថានទទួលប្រាក់បញ្ញើផ្សេងទៀត..... ១៧
- តារាង ១៣ : ស្ថានភាពគ្រឹះស្ថានទទួលប្រាក់បញ្ញើ..... ១៨
- តារាង ១៤ : ស្ថានភាពគ្រឹះស្ថានហិរញ្ញវត្ថុផ្សេងទៀត..... ១៩
- តារាង ១៥ : ស្ថានភាពគ្រឹះស្ថានហិរញ្ញវត្ថុ..... ២០
- ក្រាហ្វស្ថិតិ ៨ : ស្ថានភាពគ្រឹះស្ថានហិរញ្ញវត្ថុ..... ២១
- ក្រាហ្វស្ថិតិ ៩ : ធាតុនៃរូបិយវត្ថុសរុប..... ២១
- តារាង ១៦ : ឥណទានផ្តល់ដោយធនាគារទទួលប្រាក់បញ្ញើតាមប្រភេទជំនួញ..... ២២
- ក្រាហ្វស្ថិតិ ១០ : ឥណទានផ្តល់ដោយធនាគារទទួលប្រាក់បញ្ញើតាមប្រភេទជំនួញ ក្នុងខែកុម្ភៈ ឆ្នាំ២០២៤ (%នៃឥណទានសរុប)..... ២២
- តារាង ១៧ : បម្រែបម្រួលប្រចាំខែនៃឥណទានផ្តល់ដោយធនាគារទទួលប្រាក់បញ្ញើតាមប្រភេទជំនួញ..... ២៣
- តារាង ១៨ : ប្រាក់បញ្ញើនៅធនាគារទទួលប្រាក់បញ្ញើ..... ២៤
- ក្រាហ្វស្ថិតិ ១១ : ប្រាក់បញ្ញើចំណាត់ថ្នាក់តាមប្រភេទរូបិយវត្ថុ ក្នុងខែកុម្ភៈ ឆ្នាំ២០២៤ (%នៃប្រាក់បញ្ញើសរុប)..... ២៤
- តារាង ១៩ : បម្រែបម្រួលប្រចាំខែនៃប្រតិបត្តិការទទួលប្រាក់បញ្ញើរបស់ធនាគារទទួលប្រាក់បញ្ញើ..... ២៥
- ក្រាហ្វស្ថិតិ ១២ : ប្រាក់បញ្ញើជារៀលចំណាត់ថ្នាក់តាមប្រភេទ ក្នុងខែកុម្ភៈ ឆ្នាំ២០២៤ (%នៃប្រាក់បញ្ញើសរុប)..... ២៦
- ក្រាហ្វស្ថិតិ ១៣ : ប្រាក់បញ្ញើជារូបិយប័ណ្ណចំណាត់ថ្នាក់តាមប្រភេទ ក្នុងខែកុម្ភៈ ឆ្នាំ២០២៤ (%នៃប្រាក់បញ្ញើជារូបិយប័ណ្ណសរុប)..... ២៦
- តារាង ២០ : សកម្មភាពផ្តល់ឥណទានរបស់គ្រឹះស្ថានមីក្រូហិរញ្ញវត្ថុ និងអង្គការមិនមែនរដ្ឋាភិបាល..... ២៧
- តារាង ២១ : ការដាត់ទាត់មូលប្បទានបត្រជាប្រាក់រៀលតាមរយៈសភាដាត់ទាត់..... ២៨
- តារាង ២២ : ការដាត់ទាត់មូលប្បទានបត្រជាប្រាក់ដុល្លារតាមរយៈសភាដាត់ទាត់..... ២៩
- តារាង ២៣ : ចំនួនភ្ញៀវបរទេសមកដល់ប្រទេសកម្ពុជា..... ៣០
- តារាង ២៤ : ស្ថិតិនាំចូល និងនាំចេញទំនិញរបស់ប្រទេសកម្ពុជា..... ៣១
- តារាង ២៥ : ប្រព័ន្ធធនាគារនៅប្រទេសកម្ពុជា..... ៣២-៣៣

សេចក្តីផ្តើម

អតិផរណាថ្លៃទំនិញប្រើប្រាស់រួមក្នុងខែកុម្ភៈ ឆ្នាំ២០២៤ នេះ មានការកើនឡើងធៀបនឹងខែមករា ចំណែកឯអត្រាប្តូរប្រាក់រៀលបានឡើងថ្លៃធៀបនឹងប្រាក់ដុល្លារអាមេរិក។ ក្នុងអំឡុងពេលនេះដែរ ប្រាក់បញ្ញើរបស់និវាសជនក្នុងវិស័យធនាគារបានបន្តកើនឡើង ខណៈដែលឥណទានចំពោះវិស័យឯកជនក៏បានបន្តថយចុះបន្តិចបន្តួច។ ទន្ទឹមនេះ ជញ្ជីងពាណិជ្ជកម្មទំនិញអន្តរជាតិបានបង្ហាញនូវការថយចុះនៃឱនភាព។

សន្ទស្សន៍ថ្លៃទំនិញប្រើប្រាស់

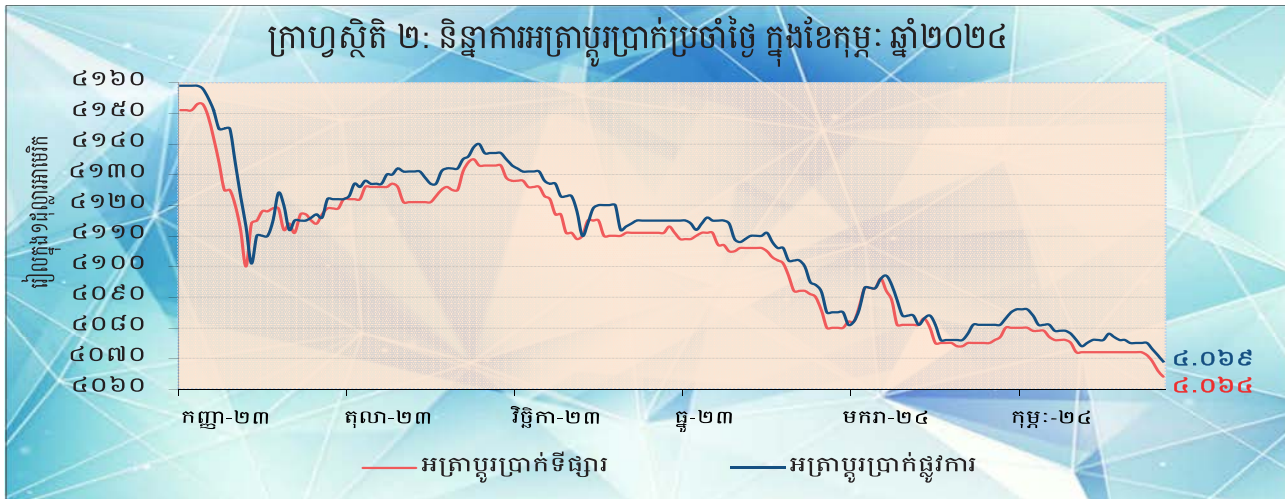
អតិផរណាថ្លៃទំនិញប្រើប្រាស់ (ខែលើខែ) នៅភ្នំពេញបានកើនឡើងដល់ ០,៦៦% ក្នុងខែកុម្ភៈ ឆ្នាំ២០២៤ ពីកម្រិតអវិជ្ជមាន -២,៤៨% ក្នុងខែមករា ក្នុងនោះសន្ទស្សន៍ថ្លៃទំនិញគ្រប់ក្រុមទាំងអស់បានកើនឡើង។



ផ្អែកលើបម្រែបម្រួលឆ្នាំលើឆ្នាំនៃសន្ទស្សន៍ថ្លៃទំនិញប្រើប្រាស់រួមបានបន្តថយចុះក្នុងកម្រិតអវិជ្ជមាន -០,៣% ក្នុងខែកុម្ភៈ ឆ្នាំ២០២៤ ពីកម្រិតអវិជ្ជមាន -០,៥% ក្នុងខែមករា ដែលឆ្លុះបញ្ចាំងជាចម្បងពីការថយចុះនៃថ្លៃទំនិញក្រុមម្ហូបអាហារ និងប្រេងឥន្ធនៈ។

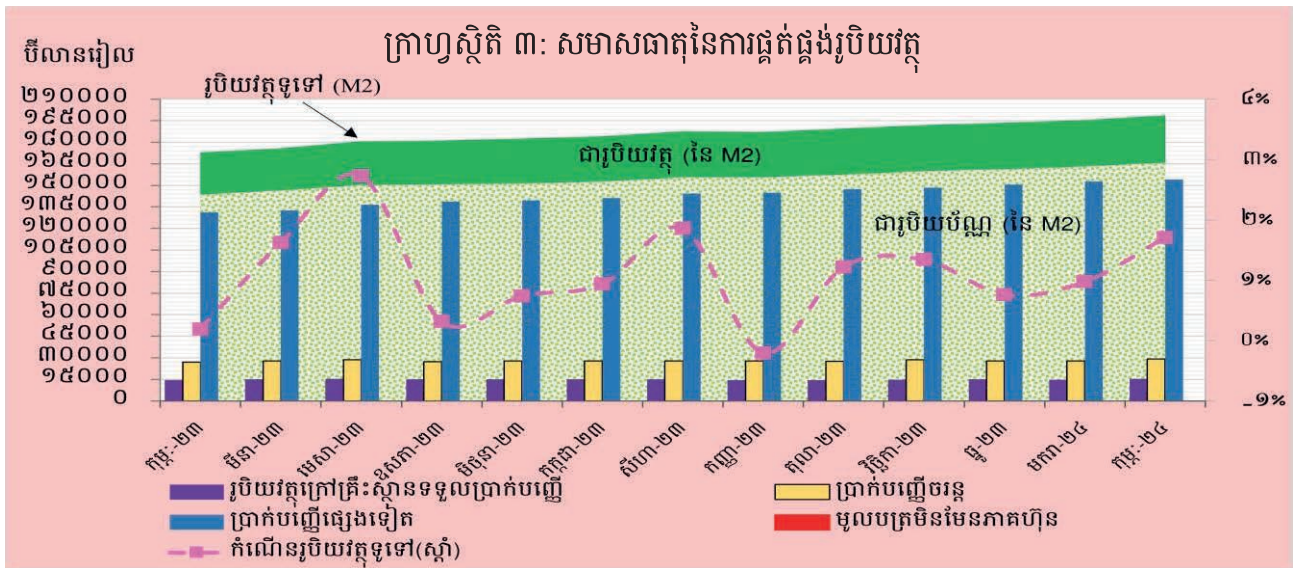
អត្រាប្តូរប្រាក់

ក្នុងខែកុម្ភៈ ឆ្នាំ២០២៤ នេះ អត្រាទិញទីផ្សារចុងគ្រាប្រាក់រៀលធៀបនឹងប្រាក់ដុល្លារអាមេរិកមានអត្រា ៤.០៦៤ រៀលក្នុងមួយដុល្លារអាមេរិក ដោយបានឡើងថ្លៃ ០,៣៩% ធៀបនឹងខែមករា។



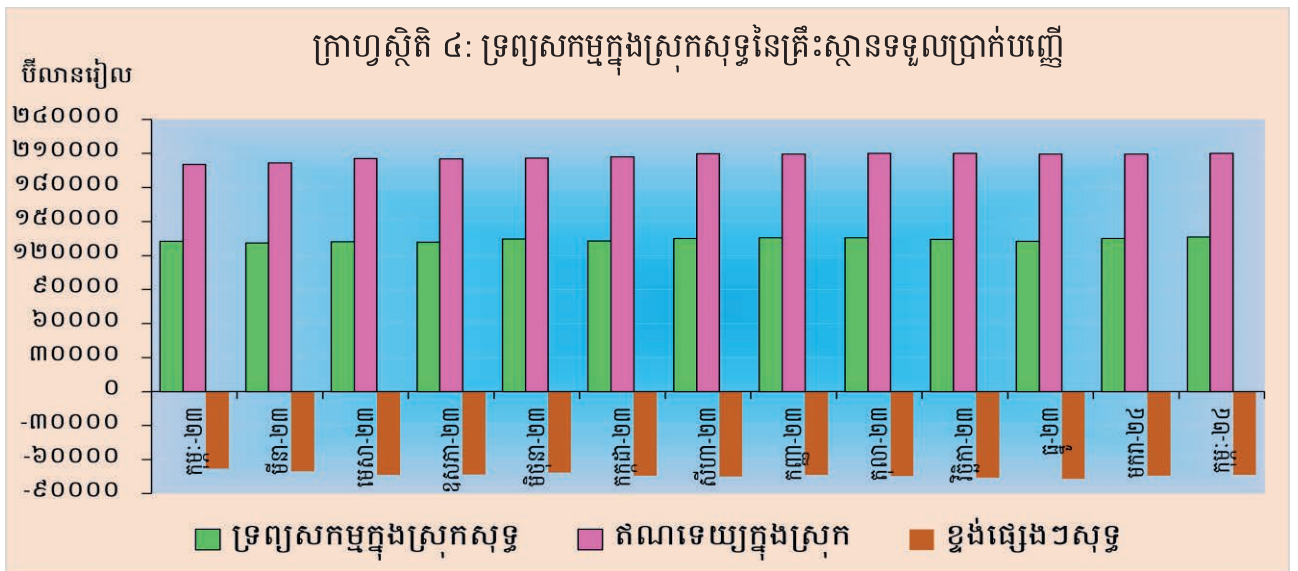
ការផ្គត់ផ្គង់រូបិយវត្ថុ

រូបិយវត្ថុទូទៅ (M2) បានកើនឡើងដល់ចំនួន ១៩៨.៧៦០,២ ប៊ីលានរៀល ក្នុងខែកុម្ភៈ ឆ្នាំ២០២៤ ពេលគឺ កើន ១,៧% ធៀបនឹងខែមករា ឆ្នាំ២០២៣។ សមាសធាតុចម្បងរបស់ M2 បានបង្ហាញថា ប្រាក់បញ្ញើចរន្ត រូបិយវត្ថុក្រៅ គ្រឹះស្ថានទទួលប្រាក់បញ្ញើ និងប្រាក់បញ្ញើផ្សេងៗបានកើនឡើងចំនួន ៤,៨% ៣,៤% និង ១% រៀងគ្នា។



ទ្រព្យសកម្មក្នុងស្រុកសុទ្ធនៃគ្រឹះស្ថានទទួលប្រាក់បញ្ញើ

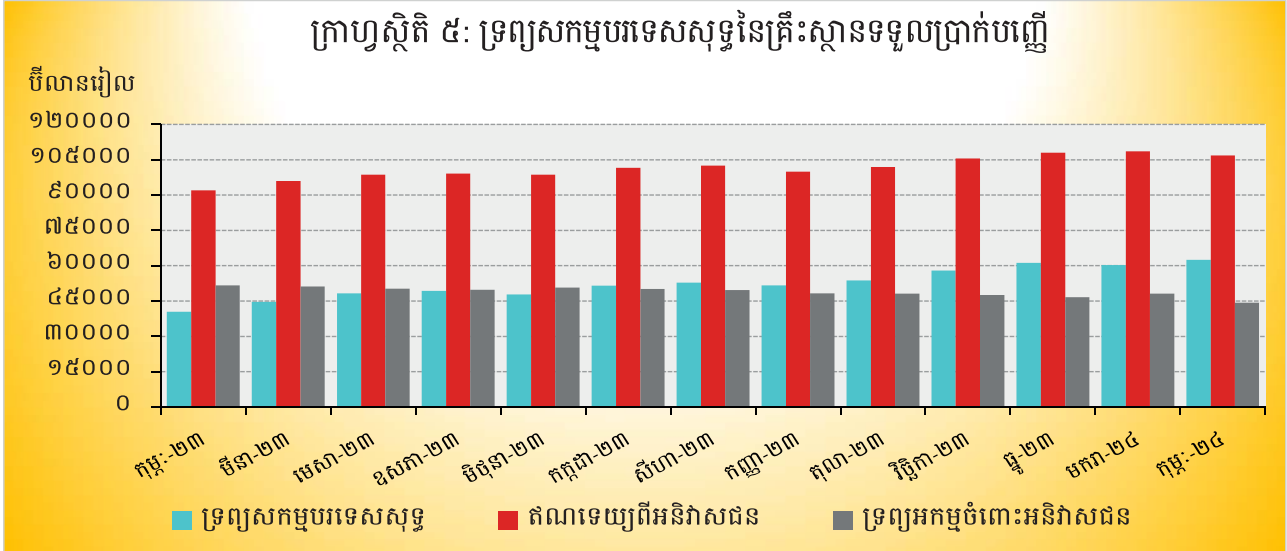
ទ្រព្យសកម្មក្នុងស្រុកសុទ្ធនៃគ្រឹះស្ថានទទួលប្រាក់បញ្ញើបានកើនឡើង ០,៨% ដល់ ១៣៦.២១៩,១ ប៊ីលានរៀល ក្នុងខែកុម្ភៈ ឆ្នាំ២០២៤ ធៀបនឹងខែមករា។ ការកើនឡើងនេះបណ្តាលមកពីការកើនឡើងនៃខ្ទង់ផ្សេងៗសុទ្ធចំនួន ១% និងខ្ទង់ឥណទេយ្យក្នុងស្រុកសុទ្ធចំនួន ០,២%។



ការកើនឡើងនៃខ្ទង់ផ្សេងៗសុទ្ធ បណ្តាលមកពីការថយចុះនៃខ្ទង់ដើមទុនចំនួន ១,៣% ខណៈដែលខ្ទង់ផ្សេងៗ ថយចុះចំនួន ១,៨%។ ការកើនឡើងនៃខ្ទង់ឥណទេយ្យក្នុងស្រុកសុទ្ធ បណ្តាលមកពីការកើនឡើងនៃខ្ទង់ឥណទាន សុទ្ធចំពោះគ្រឹះស្ថានសាធារណៈមិនមែនហិរញ្ញវត្ថុ និងខ្ទង់ឥណទានសុទ្ធចំពោះគ្រឹះស្ថានហិរញ្ញវត្ថុផ្សេងៗចំនួន ៣,៥% និង ១% រៀងគ្នា ខណៈដែលខ្ទង់ឥណទានចំពោះវិស័យឯកជនបានថយចុះចំនួន ០,១%។

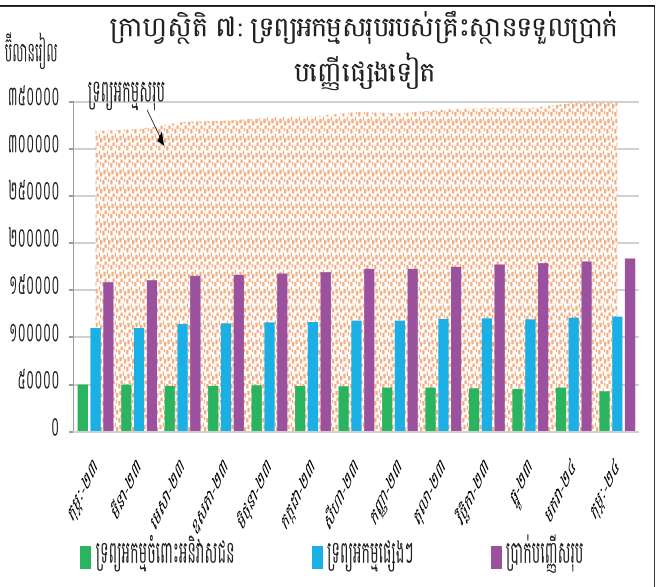
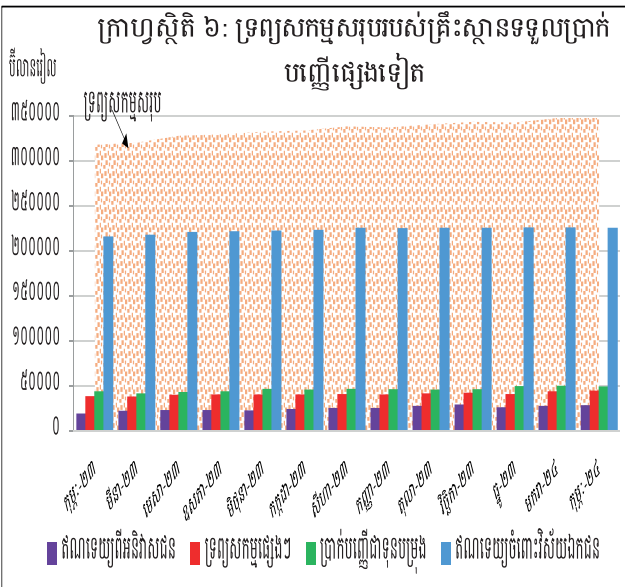
ទ្រព្យសកម្មបរទេសសុទ្ធនៃគ្រឹះស្ថានទទួលប្រាក់បញ្ញើ

ទ្រព្យសកម្មបរទេសសុទ្ធនៃវិស័យធនាគារបានកើនឡើងដល់ចំនួន ៦២.៥៤១,១ ប៊ីលានរៀល នៅខែកុម្ភៈ ឆ្នាំ២០២៤ គឺកើន ៣,៦% ធៀបនឹងខែមករា។ ការកើនឡើងនេះ ជាចម្បងបណ្តាលមកពីការកើនឡើងនៃខ្ទង់ទ្រព្យសកម្មបរទេសផ្សេងៗចំនួន ២,១% ស្របពេលដែលខ្ទង់ទ្រព្យអកម្មបរទេសបានថយចុះចំនួន ៨% ខណៈដែលខ្ទង់ទុនបម្រុងអន្តរជាតិសរុបបានថយចុះចំនួន ២,៨%។



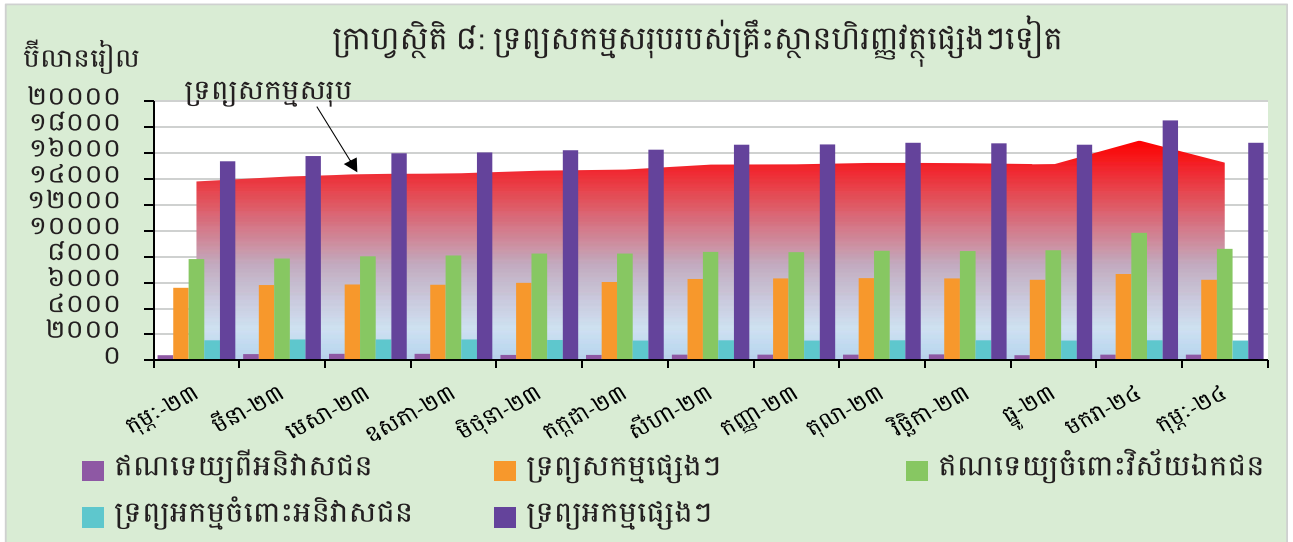
ប្រតិបត្តិការរបស់គ្រឹះស្ថានទទួលប្រាក់បញ្ញើផ្សេងៗទៀត

ទ្រព្យសកម្មសរុបរបស់គ្រឹះស្ថានទទួលប្រាក់បញ្ញើផ្សេងៗទៀត (រាប់បញ្ចូលធនាគារពាណិជ្ជ និងគ្រឹះស្ថានមីក្រូហិរញ្ញវត្ថុទទួលប្រាក់បញ្ញើ) ក្នុងខែកុម្ភៈ ឆ្នាំ២០២៤ នេះ មានចំនួន ៣៤៨.២៩០,៩ ប៊ីលានរៀល ថយចុះ ០,០៤% ធៀបនឹងខែមុន។



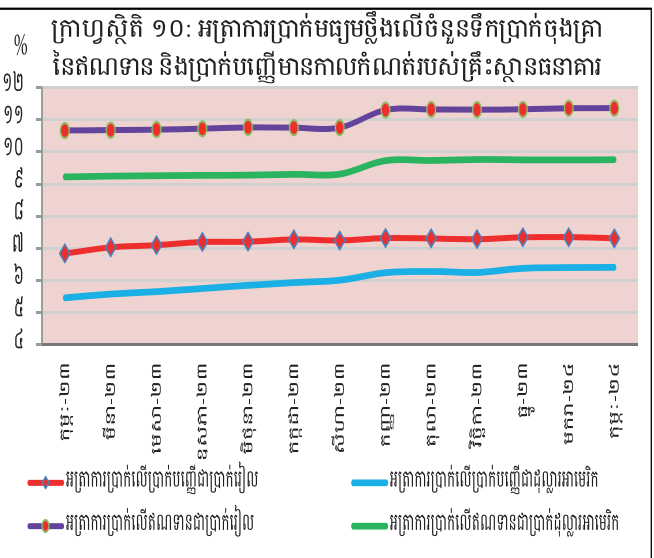
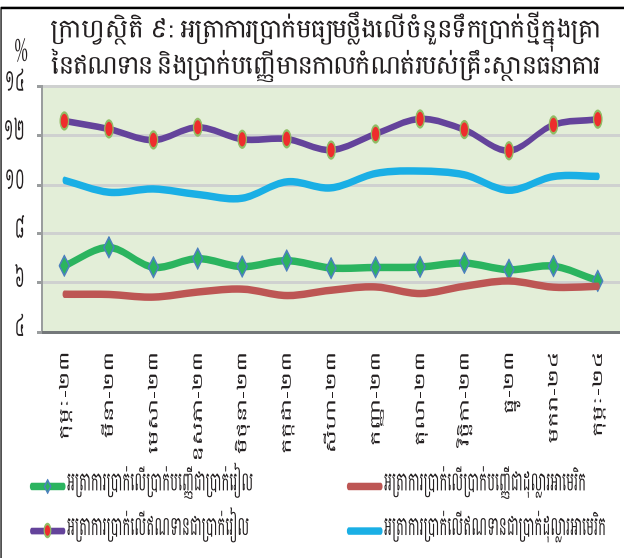
ប្រតិបត្តិការរបស់គ្រឹះស្ថានហិរញ្ញវត្ថុផ្សេងៗទៀត

ទ្រព្យសកម្មសរុបរបស់គ្រឹះស្ថានហិរញ្ញវត្ថុផ្សេងៗទៀតក្នុងខែកុម្ភៈ ឆ្នាំ២០២៤ នេះ បានថយចុះ ១០% ធៀបនឹងខែមករា មកចំនួន ១៥.២៦៩,៧ ប៊ីលានរៀល។



អត្រាការប្រាក់លើប្រាក់បញ្ញើ និងឥណទានរបស់ធនាគារទទួលប្រាក់បញ្ញើ

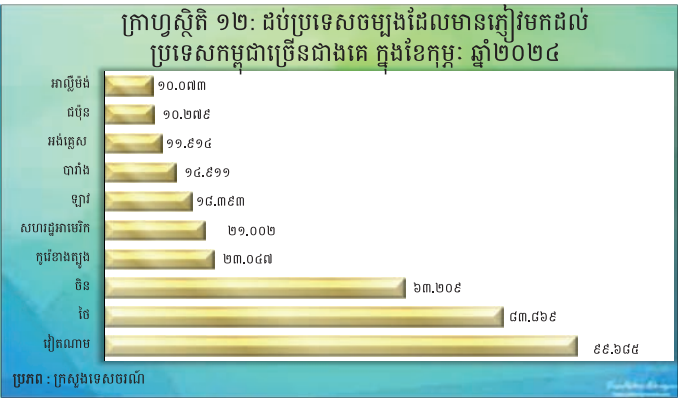
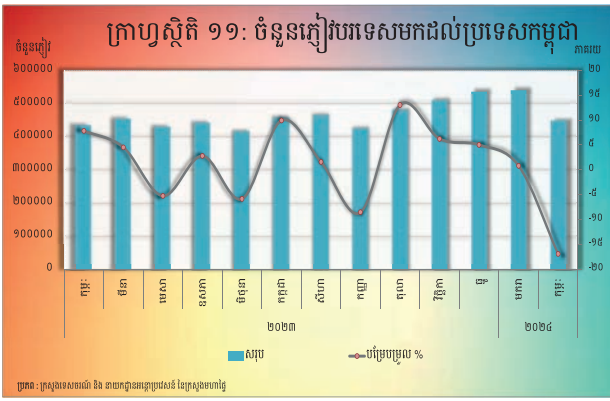
បម្រែបម្រួលអត្រាការប្រាក់លើប្រាក់បញ្ញើ និងប្រាក់កម្ចីនៃវិស័យធនាគារ ក្នុងខែកុម្ភៈ ឆ្នាំ២០២៤ នេះ បង្ហាញថា អត្រាការប្រាក់លើប្រាក់បញ្ញើមានកាលកំណត់ដែលវាស់ដោយកម្រិតមធ្យមថ្លឹងតាមទំហំនៃប្រតិបត្តិការធនាគារ (ប្រាក់បញ្ញើក្នុងខែ) ជាប្រាក់រៀលបានថយចុះ ០,៦% មកអត្រា ៦,០៩% ខណៈដែលអត្រាការប្រាក់ដូចគ្នាជាដុល្លារអាមេរិកបានកើនឡើង ០,០៣% ដល់អត្រា ៥,៨៦%។ ក្នុងអំឡុងពេលនេះដែរ អត្រាការប្រាក់លើប្រាក់កម្ចីមានកាលកំណត់ដែលវាស់ដោយកម្រិតមធ្យមថ្លឹងតាមទំហំប្រតិបត្តិការធនាគារ (ប្រាក់កម្ចីក្នុងខែ) ជាប្រាក់រៀលបានកើនឡើង ០,២២% ដល់អត្រា ១២,៦៧% និងអត្រាការប្រាក់ដូចគ្នាជាដុល្លារអាមេរិកបានកើនឡើង ០,០១% ដល់អត្រា ១០,៣៥%។



ការមកដល់នៃភ្ញៀវបរទេស

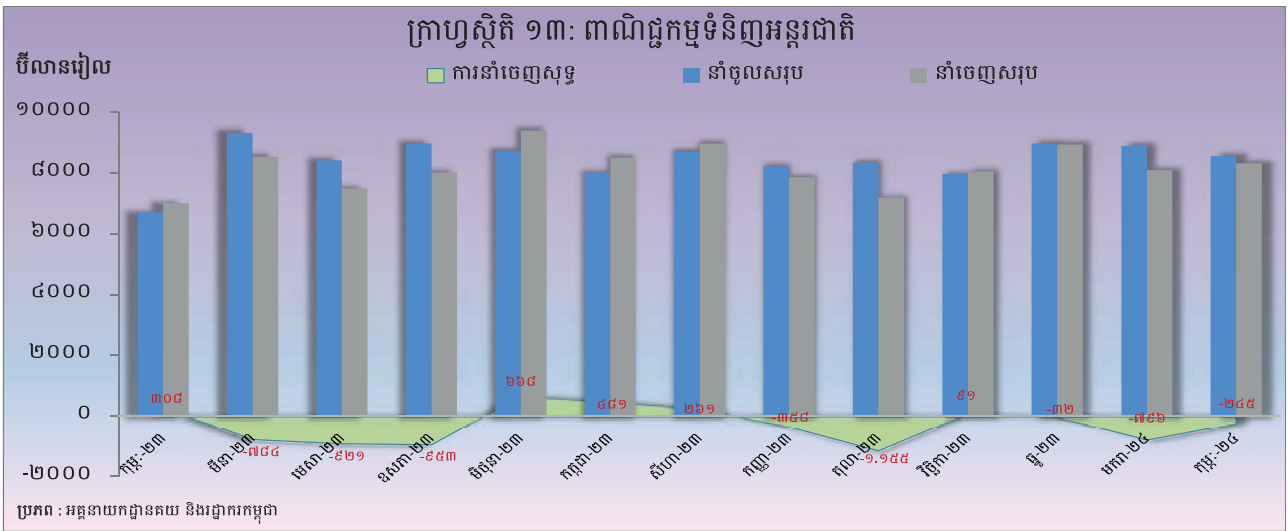
ចំនួនភ្ញៀវបរទេសមកដល់ប្រទេសកម្ពុជាក្នុងខែកុម្ភៈ ឆ្នាំ២០២៤ នេះ មានចំនួន ៤៤៨.៥៥១ នាក់ ថយចុះ ១៦,៩% បន្ទាប់ពីបានកើនឡើង ០,៨% កាលពីខែមុន។ គោលបំណងចម្បងនៃភ្ញៀវបរទេសមកដល់ប្រទេសកម្ពុជា គឺការធ្វើវិស្សមកាល និងជំនួញ ដែលមានសមាមាត្រ ៧៥,២% និង ២២,៦% នៃចំនួនភ្ញៀវសរុប រៀងគ្នា។

សមាមាត្រនៃភ្ញៀវទេសចររបរទេសចូលមកប្រទេសកម្ពុជាច្រើនជាងគេ គឺមកពី ប្រទេស វៀតណាម ថៃ ចិន កូរ៉េខាងត្បូង សហរដ្ឋអាមេរិក ឡាវ បារាំង អង់គ្លេស ជប៉ុន និងអាឡឺម៉ង់។

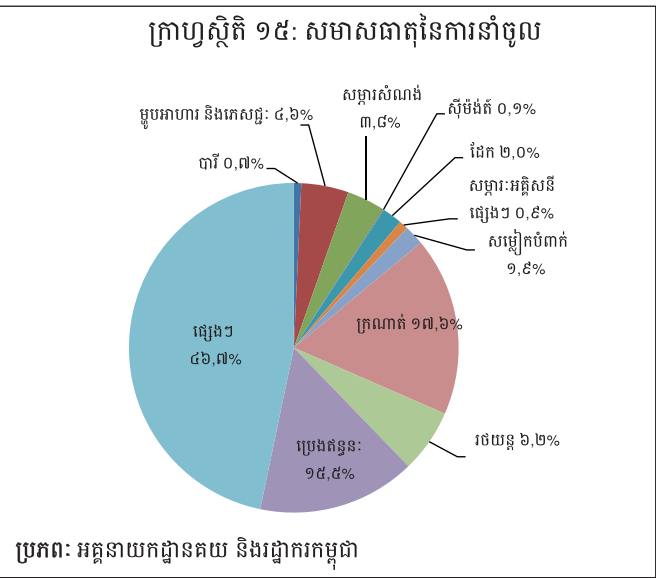
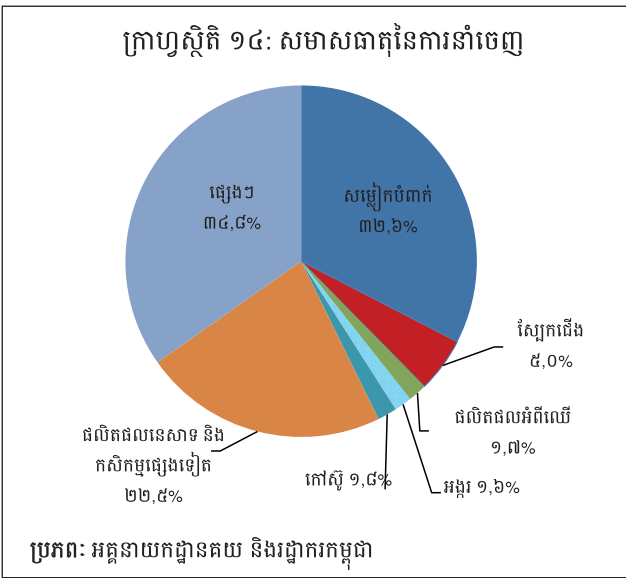


ពាណិជ្ជកម្មទំនិញអន្តរជាតិ

នៅក្នុងខែកុម្ភៈ ឆ្នាំ២០២៤ ពាណិជ្ជកម្មទំនិញអន្តរជាតិបានបង្ហាញនូវឱនភាព ២៤៥,២ ប៊ីលានរៀល (២,៩%) បន្តពីឱនភាព ៧៩៦ ប៊ីលានរៀល (៨,៩%) ក្នុងខែមករា។



សមាសធាតុចម្បងនៃការនាំចេញសរុបក្នុងខែនេះគឺ សម្លៀកបំពាក់ ត្រីនិងផលិតផលកសិកម្មផ្សេងៗ ផលិតផលកាត់ដេរផ្សេងៗ គ្រឿងបំណែកអេឡិចត្រូនិច ស្បែកជើង កៅស៊ូ ផលិតផលអំពីឈើ អង្ករ កង់ និងគ្រឿងបន្លាស់រថយន្តនិងកង់។ រីឯ សមាសធាតុចម្បងនៃការនាំចូលសរុបក្នុងខែនេះគឺ ក្រណាត់ ប្រេងឥន្ធនៈ រថយន្ត ម្ហូបអាហារនិងភេសជ្ជៈ សម្ភារៈសំណង់ មាស ដែក សម្លៀកបំពាក់ សម្ភារៈអគ្គីសនីផ្សេងៗ ថ្នាំពេទ្យ និងដី។



តារាង ១ : សន្ទស្សន៍ថ្លៃទំនិញប្រើប្រាស់ និងអត្រាអភិវឌ្ឍន៍

១. សន្ទស្សន៍ថ្លៃទំនិញប្រើប្រាស់ (CPI) និងសន្ទស្សន៍ថ្លៃតាមក្រុមមុខទំនិញ

(តុលា-ធ្នូ ២០០៦=១០០)	តុលា-២៣	វិច្ឆិកា-២៣	ធ្នូ-២៣	មករា-២៤	កុម្ភៈ-២៤
មុខទំនិញគ្រប់មុខ	២០៤,៩៥	២០៣,៦២	២០២,៨៤	១៩៧,៨២	១៩៩,១២
អាហារ និងភេសជ្ជៈ:មិនមែនជាតិស្រវឹង	២៥៦,២១	២៥៤,៦៧	២៥៣,០៩	២៤៥,៦៩	២៤៦,៨៥
ភេសជ្ជៈ:មានជាតិស្រវឹង និងថ្នាំជក់	១៨៦,១៦	១៨៦,២០	១៨៦,៥៣	១៧៩,៩១	១៨០,២៦
សម្លៀកបំពាក់ និងស្បែកជើង	១៨៣,៧៩	១៨៣,១៧	១៨៣,០៥	១៧៧,៤៤	១៧៨,៤២
ផ្ទះសំបែង ទឹក អគ្គិសនី ឧស្ម័ន និងឥន្ធនៈ:ដទៃទៀត	១៤២,៣៧	១៤១,៨៥	១៤១,៦០	១៣៨,៦៣	១៣៩,៣១
គ្រឿងសង្ហារឹម សម្ភារៈប្រើប្រាស់គ្រួសារនិងការថែទាំផ្ទះជាប្រចាំ	១៦៣,៨២	១៦៣,៦៥	១៦៣,៦៧	១៦១,៨៥	១៦២,០៩
សុខាភិបាល	១៤៣,៦២	១៤២,៩២	១៤២,៣៨	១៤១,៧៩	១៤២,១៧
ការដឹកជញ្ជូន	១២៧,០៧	១២៤,៨០	១២៥,៦៤	១២៣,៦៦	១២៦,៦១
ធម្មនាគមន៍	៦៦,៦៨	៦៦,៦៣	៦៦,៥៨	៦៦,៣៤	៦៦,៤១
ការកម្សាន្ត និងវប្បធម៌	១៣៣,៤៨	១៣៣,០៩	១៣២,៩០	១២៨,៩៣	១២៩,៧២
ការសិក្សា	១៧២,២៩	១៧២,២៩	១៧៣,៥២	១៧១,៦២	១៧២,២៩
ភោជនីយដ្ឋាន	៣២៩,២៥	៣២៥,៧៧	៣២៣,៨៨	៣១៧,២២	៣២០,៥៨
ទំនិញ និងសេវាកម្មផ្សេងៗ	១៧១,៧៨	១៧១,៧៣	១៧១,៨៩	១៦៨,៦៩	១៦៩,២៩

២. បម្រែបម្រួលជាភាគរយនៃសន្ទស្សន៍ថ្លៃទំនិញប្រើប្រាស់ និងទាតុផ្សំ

២.១ បម្រែបម្រួលជាភាគរយប្រចាំខែ

មុខទំនិញគ្រប់មុខ	០,០៧	-០,៦៥	-០,៣៨	-២,៤៨	០,៦៦
អាហារ និងភេសជ្ជៈ:មិនមែនជាតិស្រវឹង	០,៤៣	-០,៦០	-០,៦២	-២,៩២	០,៤៧
ភេសជ្ជៈ:មានជាតិស្រវឹង និងថ្នាំជក់	០,០៦	០,០២	០,១៨	-៣,៥៥	០,១៩
សម្លៀកបំពាក់ និងស្បែកជើង	០,៣១	-០,៣៤	-០,០៦	-៣,០៧	០,៥៥
ផ្ទះសំបែង ទឹក អគ្គិសនី ឧស្ម័ន និងឥន្ធនៈ:ដទៃទៀត	០,១១	-០,៣៧	-០,១៧	-២,១០	០,៤៩
គ្រឿងសង្ហារឹម សម្ភារៈប្រើប្រាស់គ្រួសារនិងការថែទាំផ្ទះជាប្រចាំ	០,០៩	-០,១០	០,០១	-១,១១	០,១៥
សុខាភិបាល	-០,០៨	-០,៤៩	-០,៣៨	-០,៤១	០,២៧
ការដឹកជញ្ជូន	-១,៧២	-១,៧៩	០,៦៨	-១,៥៨	២,៣៩
ធម្មនាគមន៍	-០,០២	-០,០៨	-០,០៧	-០,៣៧	០,១២
ការកម្សាន្ត និងវប្បធម៌	០,២៨	-០,៣០	-០,១៤	-២,៩៩	០,៦១
ការសិក្សា	០,០០	០,០០	០,៧១	-១,១០	០,៣៩
ភោជនីយដ្ឋាន	-០,៦៩	-១,០៦	-០,៥៨	-២,០៦	១,០៦
ទំនិញ និងសេវាកម្មផ្សេងៗ	០,២៣	-០,០៣	០,០៩	-១,៨៦	០,៣៥

២.២ បម្រែបម្រួលជាភាគរយធៀបនឹងខែដូចគ្នានៃឆ្នាំមុន

មុខទំនិញគ្រប់មុខ	៣,៨៩	២,៦៩	២,៧២	-០,៤៨	-០,២៩
អាហារ និងភេសជ្ជៈ:មិនមែនជាតិស្រវឹង	៤,៥១	៣,៥៥	៣,០៨	-០,៣៧	-០,២៨
ភេសជ្ជៈ:មានជាតិស្រវឹង និងថ្នាំជក់	៣,៩២	៣,៧៤	៣,៦៩	-០,១៧	-០,១១
សម្លៀកបំពាក់ និងស្បែកជើង	៣,៨១	៣,១១	៣,៥៩	០,២៣	០,៥១
ផ្ទះសំបែង ទឹក អគ្គិសនី ឧស្ម័ន និងឥន្ធនៈ:ដទៃទៀត	២,៩៦	២,២១	២,២៤	-០,២១	-០,០៨
គ្រឿងសង្ហារឹម សម្ភារៈប្រើប្រាស់គ្រួសារនិងការថែទាំផ្ទះជាប្រចាំ	១,៦៨	១,៤២	១,៣៩	០,០៦	០,១០
សុខាភិបាល	០,២០	-០,៥២	០,៤៣	-០,១១	០,០២
ការដឹកជញ្ជូន	២,២៩	-០,៩២	១,៩៧	-១,៧៩	-០,៣៥
ធម្មនាគមន៍	០,៥០	០,៣៧	០,៣៧	-០,១០	-០,០៥
ការកម្សាន្ត និងវប្បធម៌	៤,៤៨	៣,៧០	៣,៣៩	-០,២១	-០,២៥
ការសិក្សា	១,៩៧	១,៦៥	២,០៤	០,៧២	១,១១
ភោជនីយដ្ឋាន	៥,០០	២,៤៦	២,៧៣	-១,២៦	-១,៣៣
ទំនិញ និងសេវាកម្មផ្សេងៗ	៣,៥៩	២,៩០	២,៤២	០,១១	០,២៥

៣. សន្ទស្សន៍ថ្លៃទំនិញប្រើប្រាស់គិតជាមធ្យមអិលធីខែ

បម្រែបម្រួលជាភាគរយឆ្នាំលើឆ្នាំ (%)	៣,៦២	៣,៤៤	៣,១០	១,៦៤	០,៦៤
------------------------------------	------	------	------	------	------

៤. សន្ទស្សន៍ថ្លៃទំនិញប្រើប្រាស់គិតជាមធ្យមអិលធីខែ

បម្រែបម្រួលជាភាគរយឆ្នាំលើឆ្នាំ (%)	២,១៨	២,១៤	២,១៣	១,៨៤	១,៦៤
------------------------------------	------	------	------	------	------

ប្រភព : វិទ្យាស្ថានជាតិស្ថិតិ

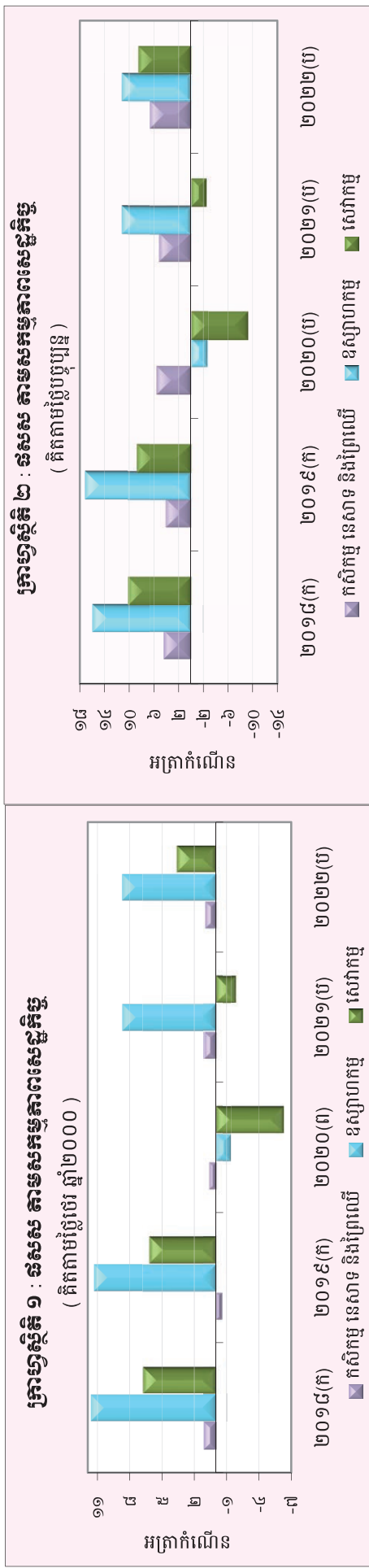
តារាង ២ : មុខទំនិញឡើងថ្លៃ ក្នុងខែកុម្ភៈ ឆ្នាំ២០២៤

ល.រ	មុខទំនិញគ្រប់មុខ	មេគុណ	សន្តស្ស័ន៍			បម្រែបម្រួលជាភាគរយ	
			កុម្ភៈ-២៣	មករា-២៤	កុម្ភៈ-២៤	ខែលើខែ	ឆ្នាំលើឆ្នាំ
១	ប្រេងសាំងធម្មតា	៤,៩៦៩	១១០,៦២	១០២,៧៩	១០៧,៥១	៤,៦	-២,៨
២	ប្រេងម៉ាស៊ូត	០,១៤៤	១៤២,៤៣	១២៧,១២	១៣០,៩០	៣,០	-៤,១
៣	ម៉ូតូ វ៉េស្យា	២,៧៣៦	១៣៨,៤០	១៣៨,៦៨	១៤២,៦៩	២,៩	៣,១
៤	ប្រេងម៉ាស៊ីន	០,០៦២	១៨៤,៩៥	១៨៤,៤៣	១៨៦,៧៦	១,៣	១,០
៥	បន្លែជាផ្លែ	១,១៣៨	៣៦៤,៦៣	៣៥៨,៨៧	៣៦៣,៣៤	១,២	-០,៤
៦	ដំណាំសណ្តែកសម្រាប់យកគ្រាប់	០,៤១៣	២៥៨,៩៨	២៥៨,០១	២៦០,៩៨	១,២	០,៨
៧	ឥន្ធនៈរឹង	១,៤៧៥	២៥២,៥៨	២៤៨,២៣	២៥១,០៦	១,១	-០,៦
៨	សម្លៀកបំពាក់ និងសម្ភារៈដទៃទៀត	០,០៥៩	១៥៦,៤៥	១៥៥,៩៨	១៥៧,៧១	១,១	០,៨
៩	ភោជនីយដ្ឋាន និងសណ្ឋាគារ	៥,៨៦១	៣២៤,៩០	៣១៧,២២	៣២០,៥៨	១,១	-១,៣
១០	សាច់ទាស្រស់	០,៣១៩	២២២,៨២	២២១,៤៥	២២៣,៨៣	១,១	០,៥
១១	ការតុបតែងសក់ និងការសម្អិតសម្អាង	០,០៨១	១៩៦,០៨	១៩៧,១៣	១៩៩,១៦	១,០	១,៦
១២	ផ្លែឈើស្រស់	៤,០៩៤	២៦១,០៦	២៥៨,៦៥	២៦១,៣០	១,០	០,១
១៣	ឧស្ម័ន	២,៦៩៩	១៥០,៨១	១៤៩,២០	១៥០,៦៥	១,០	-០,១
១៤	ប្រដាប់ប្រើប្រាស់អគ្គិសនី ទំនិញ និងផលិតផលថែទាំផ្ទាល់ខ្លួន	០,៣៩៩	១៧៤,៥០	១៧៣,៤៥	១៧៥,០៦	០,៩	០,៣
១៥	ស្ករ ដំណាប់ ទឹកឃ្មុំ ស្ករក្រូច	១,៤៨៩	១៦៥,៦៨	១៦៦,១៤	១៦៧,៦៦	០,៩	១,២
១៦	ឥន្ធនៈរាវ	០,០៩៩	១៦៥,៥៧	១៦៣,៣៤	១៦៤,៧៥	០,៩	-០,៥
១៧	បន្លែជាមើមដទៃទៀត	០,៤៥៦	២៨៨,៦៨	២៨៧,៣៩	២៨៩,៨៥	០,៩	០,៤
១៨	ស្បែកជើង	០,៦៤១	១៩១,៧៣	១៩១,៧៦	១៩៣,៣៧	០,៨	០,៩
១៩	វត្ថុធាតុដើមសម្លៀកបំពាក់	០,៣៣៤	១៩៧,៥១	១៩៧,២០	១៩៨,៧៨	០,៨	០,៦
២០	ដំណាំមើម	០,៤៣៩	២២៤,៩២	២២៣,៩៤	២២៥,៦៣	០,៨	០,៣
២១	បន្លែកែច្នៃ និងរក្សាទុកបានយូរ	០,៣៣៧	១៨៩,២៦	១៨៧,៥០	១៨៨,៨៣	០,៧	-០,២
២២	បន្លែស្លឹក និង ដើម ជាង ១៦	២,០៣១	២៤២,២៩	២៣៩,៦៩	២៤១,៣៧	០,៧	-០,៤
២៣	សម្ភារៈ និងបរិក្ខារសម្រាប់លំនៅដ្ឋាន និងសួនច្បារ	០,០១៧	២២៨,៩៥	២២៦,៣០	២២៧,៨៤	០,៧	-០,៥
២៤	សេវាកម្មដឹកជញ្ជូន	០,៨១២	១៧១,២២	១៦៩,៨០	១៧០,៩៣	០,៧	-០,២
២៥	និសរសៃ	១,០០៨	២៤១,១៤	២៣៩,២៣	២៤០,៧៨	០,៦	-០,២
២៦	ផលិតផលធ្វើពីទឹកដោះគោ	១,៥៥២	១៧៧,៨១	១៧៦,៧៨	១៧៧,៩១	០,៦	០,១
២៧	ការកម្សាន្ត និងវប្បធម៌	២,៩១២	១៣០,០៤	១២៨,៩៣	១២៩,៧២	០,៦	-០,២
២៨	សម្លៀកបំពាក់ផ្សេងទៀតទាំងពីរភេទ	០,២២២	១៤៦,២១	១៤៦,២២	១៤៧,១១	០,៦	០,៦
២៩	វាយនភ័ណ្ឌប្រើក្នុងគ្រួសារ	០,០១៥	២០១,០៥	២០០,១២	២០១,២៩	០,៦	០,១
៣០	ផលិតផលម្ហូបអាហារ	១,៤០៤	២៥១,៩២	២៤៩,៨១	២៥១,២០	០,៦	-០,៣
៣១	សម្ភារៈសម្រាប់ថែរក្សា និងជួសជុលជម្រកស្នាក់នៅ	៣,៥៥៣	១៦៦,១១	១៦៥,៣៦	១៦៦,២៧	០,៥	០,១
៣២	ត្រីកែច្នៃ	១,៦៤៦	៣០៣,៧៧	៣០១,៤០	៣០២,៩៨	០,៥	-០,៣
៣៣	ស្រាបៀរ	០,៥៣២	១៣៥,០២	១៣៣,៦៣	១៣៤,៣៣	០,៥	-០,៥
៣៤	ស៊ុតស្រស់	១,០១៣	១៦៤,៨០	១៦៤,២០	១៦៥,០៥	០,៥	០,២
៣៥	ខោអាវកូនក្មេងអាយុក្រោម១ឆ្នាំ	០,០៥៤	១៤៤,២៧	១៤៣,៨២	១៤៤,៤៨	០,៥	០,១
៣៦	ត្រីស្រស់	៧,៤៣៥	២៦៩,៩៩	២៦៦,៦៨	២៦៧,៨៣	០,៤	-០,៨
៣៧	សម្លៀកបំពាក់ស្ត្រី និងក្មេងស្រី	១,០៦៥	១៧៤,៩៤	១៧៥,០៩	១៧៥,៨៤	០,៤	០,៥
៣៨	ស៊ុតកែច្នៃ	០,០៧៩	១៧៥,៦២	១៧៣,១១	១៧៣,៨៥	០,៤	-១,០
៣៩	ការសិក្សា	១,១៧៤	១៧០,៤០	១៧១,៦២	១៧២,២៩	០,៤	១,១
៤០	ផលិតផលផ្ទាំងពេជ្រ និងប្រដាប់ប្រើប្រាស់ និងសម្ភារៈ	៣,៥៨៨	១៤១,៣២	១៤០,៨១	១៤១,៣៦	០,៤	០,០

ប្រភព : វិទ្យាស្ថានជាតិស្ថិតិ

តារាង ៣ : វិនិយោគប្រាក់ប្រចាំថ្ងៃ (ម៉ឺនដុល្លារ)

	វិនិយោគប្រាក់ប្រចាំថ្ងៃ (ម៉ឺនដុល្លារ)				វិនិយោគប្រាក់ប្រចាំថ្ងៃ (ម៉ឺនដុល្លារ)			
	២០១៨(ក)	២០១៨(ខ)	២០២០(ក)	២០២០(ខ)	២០១៨(ក)	២០១៨(ខ)	២០២០(ក)	២០២០(ខ)
វិនិយោគ គិតជាពាន់លានរៀល	៥២.៨៥០	៥៦.៥៧៨	៥៤.៨២៦	៥៦.៤៨៦	៥៦.៥០៣	៥៦.៥០៣	៥៦.៥០៣	៥៦.៥០៣
វិនិយោគ គិតជាពាន់រៀល	១៣.០០១	១៣.៩០១	១៣.៤៤៤	១៣.៤៤៤	១៤.៥៥២	១៤.៥៥២	១៤.៥៥២	១៤.៥៥២
វិនិយោគ គិតជាពាន់ដុល្លារ	៧,៥	៧,១	-៣,១	៣,០	៥,៣	៥,៣	៥,៣	៥,៣
វិនិយោគ គិតជាពាន់ដុល្លារ (គិតជាពាន់រៀល)	១,១	-០,៥	០,៦	១,១	១,០	១,០	១,០	១,០
វិនិយោគ គិតជាពាន់ដុល្លារ (គិតជាពាន់រៀល)	១១,៦	១១,៣	-១,៤	៤,៧	១៧,១	១៧,១	១៧,១	១៧,១
វិនិយោគ គិតជាពាន់ដុល្លារ (គិតជាពាន់រៀល)	៦,៤	៦,២	-៦,៣	៣,៦	៣,៦	៣,៦	៣,៦	៣,៦
វិនិយោគ គិតជាពាន់ដុល្លារ (គិតជាពាន់រៀល)	៣,៤	៣,៥	៣,៤	៣,៤	៣,៥	៣,៥	៣,៥	៣,៥
វិនិយោគ គិតជាពាន់ដុល្លារ (គិតជាពាន់រៀល)	៤២៦	៤៧១	៤៣១	៤៤៤	៤៤៤	៤៤៤	៤៤៤	៤៤៤



(២) : ការប្រកាសជាប្រចាំ
 (៣) : ការប្រកាសជាប្រចាំ
 (៤) : ទិន្នន័យប្រចាំថ្ងៃ
 ប្រភេទ : វិនិយោគប្រាក់ប្រចាំថ្ងៃ

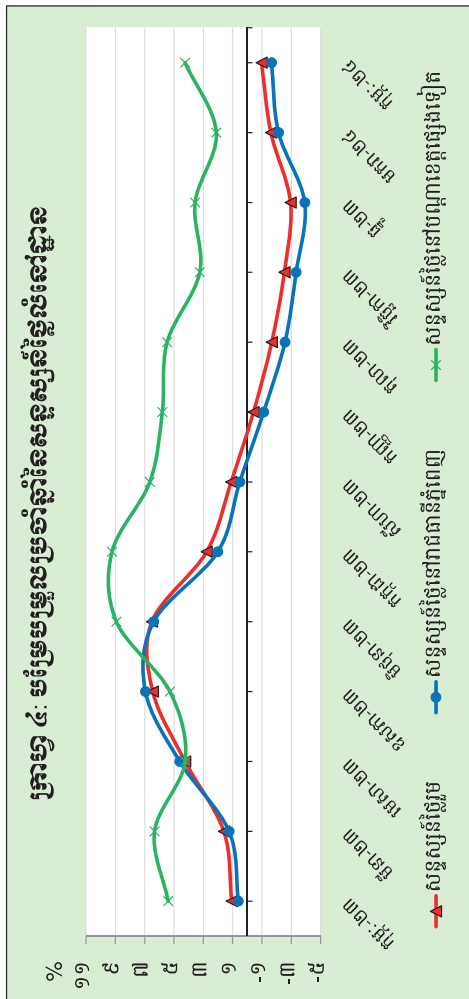
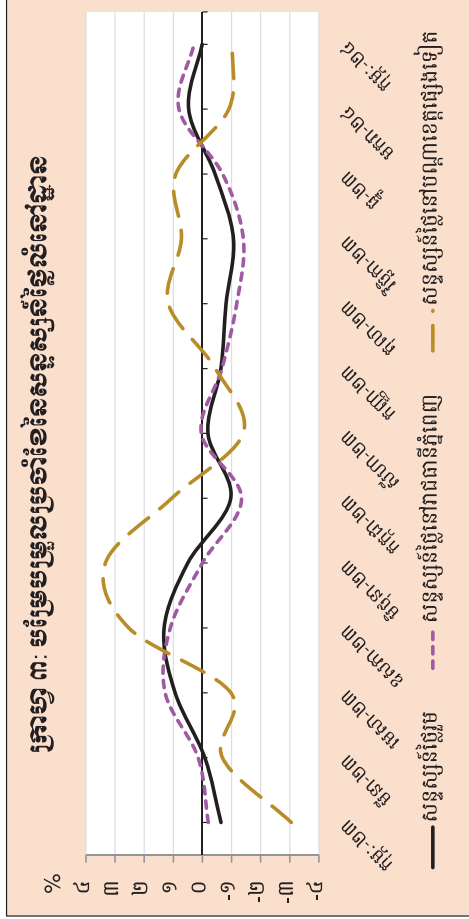
តារាង ៤: សន្ទស្សន៍ត្លែងសំនេរដ្ឋាន

	ធ្នូ-២០២២	មករា-២០២២	កុម្ភៈ-២០២២	មីនា-២០២២	ឧសភា-២០២២	មិថុនា-២០២២	កក្កដា-២០២២	សីហា-២០២២	កញ្ញា-២០២២	តុលា-២០២២	វិច្ឆិកា-២០២២	ធ្នូ-២០២២	មករា-២០២៤	កុម្ភៈ-២០២៤
សន្ទស្សន៍ត្លែងសំនេរដ្ឋាន (២០២០ = ១០០)														
សន្ទស្សន៍ត្រូវរួម	១១៤,៨	១១៣,៨	១១៣,១	១១៣,០	១១៤,១	១១៥,៦	១១៦,១	១១៥,០	១១៤,៨	១១៤,១	១១១,៩	១១១,៥	១១២,០	១១២,០
សន្ទស្សន៍ត្រូវនៅកាត់បន្ថយ	១១៦,០	១១៤,៨	១១៤,៦	១១៤,៧	១១៦,២	១១៧,៥	១១៧,៥	១១៥,៥	១១៥,៥	១១៥,២	១១២,២	១១១,៤	១១២,៣	១១២,៧
សន្ទស្សន៍ត្រូវនៅបណ្តាខេត្តផ្សេងទៀត	១០៧,៦	១០៨,២	១០៤,៥	១០៤,១	១០៣,១	១០៥,៧	១០៥,៣	១០០,៤	១០៨,៥	១០៨,៤	១០០,៤	១១១,៥	១១០,៤	១០៥,៣
បម្រែបម្រួលជាភាគរយប្រចាំខែ (%)														
សន្ទស្សន៍ត្រូវរួម	០,០	-០,៩	-០,៦	-០,១	០,៩	១,៣	០,៥	-១,០	-០,២	-០,៦	-១,១	-០,៤	០,៥	០,០
សន្ទស្សន៍ត្រូវនៅកាត់បន្ថយ	-០,១	-១,០	-០,២	០,១	១,៣	១,១	០,០	-១,៣	០,០	-១,២	-១,៤	-០,៧	០,៤	០,៣
សន្ទស្សន៍ត្រូវនៅបណ្តាខេត្តផ្សេងទៀត	០,៦	០,៥	-៣,១	-០,៧	-១,០	២,៥	៣,៣	១,១	-១,៤	១,២	០,៧	០,៩	-០,៩	-១,០
បម្រែបម្រួលជាភាគរយប្រចាំឆ្នាំ (%)														
សន្ទស្សន៍ត្រូវរួម	៣,៥	២,៨	១,១	១,៦	៤,២	៦,៤	៦,៥	២,៨	១,១	-០,៤	-២,៥	-២,៩	-១,៦	-១,០
សន្ទស្សន៍ត្រូវនៅកាត់បន្ថយ	៣,៣	២,៣	០,៦	១,២	៤,៦	៦,៩	៦,៤	២,០	០,៥	-១,១	-៣,៣	-៣,៩	-២,១	-១,៧
សន្ទស្សន៍ត្រូវនៅបណ្តាខេត្តផ្សេងទៀត	៦,០	៧,៥	៤,៤	៦,៣	៤,២	៥,៣	៨,៩	៩,២	៦,៦	៥,៥	៣,២	៣,៦	២,១	៤,២

កំណត់សម្គាល់:

វិធីសាស្ត្រប្រើប្រាស់សម្រាប់បង្កើតសន្ទស្សន៍ត្រូវរួមនៅក្នុង (Residential Property Price Index-RPPI) ត្រូវបានយកមកប្រើប្រាស់នៅក្នុងការវិនិច្ឆ័យនៃតម្លៃសំនេរដ្ឋាន ការបង្កើតសន្ទស្សន៍ត្រូវរួមនៅក្នុង របស់សម្រាប់សិទ្ធិបំណុលកម្ពុជា (IMF) ចេញផ្សាយឆ្នាំ២០២០ (<https://www.imf.org/en/Data/Statistics/RPPI-guide>) ដោយប្រើប្រាស់វិធីសាស្ត្រ line-dummy hedonic with 18-month rolling windows ។

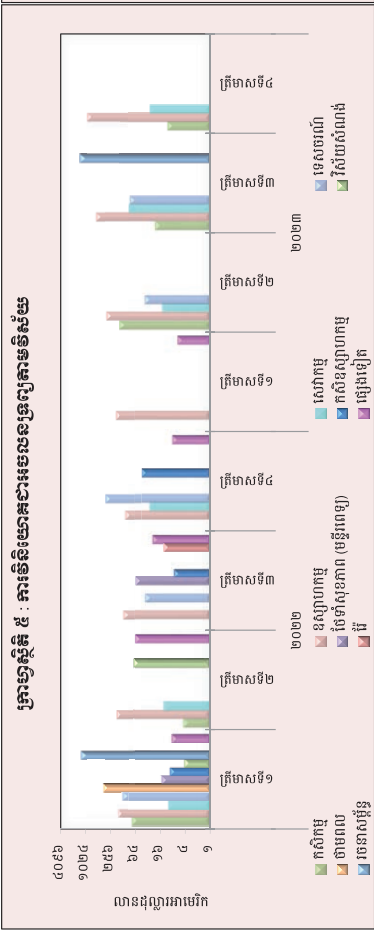
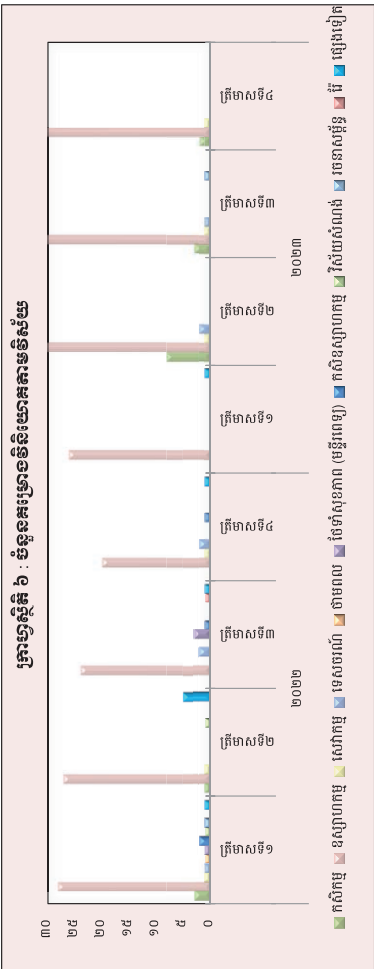
*ទិន្នន័យកំណត់សម្គាល់



តារាង ៥: ការប្រែប្រួលចំណូលសេវាសាងសង់សំណង់សំណង់សំណង់សំណង់

(ឯកតា : ពាន់ដុល្លារអាមេរិក)

វិស័យ	ការវិនិយោគ		ការវិនិយោគសាងសង់		ការវិនិយោគសំណង់		ការវិនិយោគសំណង់		ការវិនិយោគសំណង់		ការវិនិយោគសំណង់		ការវិនិយោគសំណង់		ការវិនិយោគសំណង់		ការវិនិយោគសំណង់			
	កម្រិត	អត្រា	កម្រិត	អត្រា	កម្រិត	អត្រា	កម្រិត	អត្រា	កម្រិត	អត្រា	កម្រិត	អត្រា	កម្រិត	អត្រា	កម្រិត	អត្រា	កម្រិត	អត្រា		
សរុប	១៣ ៤៤៤,៦	១១៥	៤៤៤,០	១០	៦៤,៦៧៩	១៦	១,៥៧៧,៤	១៦	១,៥៧៧,៤	១៦	១,៥៧៧,៤	១៦	១,៥៧៧,៤	១៦	១,៥៧៧,៤	១៦	១,៥៧៧,៤	១៦	១,៥៧៧,៤	
កសិកម្ម	២	០,០២	២	០,០២	២	០,០២	២	០,០២	២	០,០២	២	០,០២	២	០,០២	២	០,០២	២	០,០២	២	០,០២
ឧស្សាហកម្ម	១	០,០១	១	០,០១	១	០,០១	១	០,០១	១	០,០១	១	០,០១	១	០,០១	១	០,០១	១	០,០១	១	០,០១
សេវាកម្ម	១០	៧៥,៧៧	១១១	១០០,៩៧	១១១	១០០,៩៧	១១១	១០០,៩៧	១១១	១០០,៩៧	១១១	១០០,៩៧	១១១	១០០,៩៧	១១១	១០០,៩៧	១១១	១០០,៩៧	១១១	១០០,៩៧



ប្រភេទ : ក្រុមប្រឹក្សាសេដ្ឋកិច្ចជាតិ (គណៈកម្មាធិការសិប្បកម្ម)
- ទិន្នន័យប្រែប្រួល

តារាង ៦: គម្រោងវិនិយោគដែលបានអនុម័តដោយក្រុមប្រឹក្សាអភិវឌ្ឍន៍កម្ពុជាតាមបណ្តាប្រទេសប្សេងៗ*

(ឯកតា : លានដុល្លារអាមេរិក)

ប្រទេស	២០២២				២០២៣			
	ត្រីមាសទី១	ត្រីមាសទី២	ត្រីមាសទី៣	ត្រីមាសទី៤	ត្រីមាសទី១	ត្រីមាសទី២	ត្រីមាសទី៣	ត្រីមាសទី៤
កម្ពុជា	១.៥៥៤,៦	២៧,៦	១២០,៨	៣៧៦,០	១០,៤	១៥៤,៤	២២៦,៧	៧០៤,៦
ចិន	៤៧៨,០	២១៤,៧	៩៥,១	១២៥,៤	១០១,២	២៣៣,៧	១.៧២២,៦	២២០,៤
កូរ៉េ	៣,០	៨,២	៦,៨	-	៥,៦	១១,៦	៤,៣	-
សហរដ្ឋអាមេរិក	-	-	-	-	-	៥,៤	-	-
ថៃ	-	៨,៩	-	-	-	១០,៤	-	-
វៀតណាម	-	-	-	-	-	៧៣,៤	-	-
ម៉ាឡេស៊ី	៥,៧	-	-	-	-	-	៩១,២	-
សាំងហ្គាពួរ	-	-	-	-	-	-	៥,៨	៥,២
តៃវ៉ាន់	១៧,២	១៨,០	១៧,១	៥,១	៦៦,៦	-	៤៦,២	១៦,៧
អូស្ត្រាលី	-	-	-	-	-	-	-	-
អង់គ្លេស	៦,៨	-	-	-	-	-	-	-
ជប៉ុន	៣,៣	-	២៦,០	-	-	-	-	-
ហុងកុង	៣៨,១	៥៦,៧	-	១៦,៦	៨,៨	២៧,៤	៣៥,៨	២៣,៧
ផ្សេងៗ	-	-	-	-	-	-	-	-
សរុប	២.១០៦,៥	៣៣៤,២	២៦៥,៨	៥២៣,០	១៩២,៦	៥១៦,៣	២.១៣២,៧	៩៧០,៦

(សមាហរៈគ្រនៃគម្រោងវិនិយោគដែលបានអនុម័ត)

កម្ពុជា	៧៣,៨	៨,៣	៤៥,៥	៧១,៩	៥,៤	២៩,៩	១០,៦	៧២,៦
ចិន	២២,៧	៦៤,៣	៣៥,៨	២៤,០	៥២,៥	៤៥,៣	៨០,៨	២២,៧
កូរ៉េ	០,១	២,៥	២,៥	-	២,៩	២,២	០,២	-
សហរដ្ឋអាមេរិក	-	-	-	-	-	១,០	-	-
ថៃ	-	២,៧	-	-	-	២,០	-	-
វៀតណាម	-	-	-	-	-	១៤,២	-	-
ម៉ាឡេស៊ី	០,៣	-	-	-	-	-	៤,៣	-
សាំងហ្គាពួរ	០,៨	-	-	-	-	-	០,៣	០,៥
តៃវ៉ាន់	-	៥,៤	៦,៤	១,០	៣៤,៦	-	២,២	១,៧
អូស្ត្រាលី	-	-	-	-	-	-	-	-
អង់គ្លេស	០,៣	-	-	-	-	-	-	-
ជប៉ុន	០,២	-	៩,៨	-	-	-	-	-
ហុងកុង	១,៨	១៧,០	-	៣,២	៤,៦	៥,៣	១,៧	២,៤
ផ្សេងៗ	-	-	-	-	-	-	-	-
សរុប	១០០,០	១០០,០	១០០,០	១០០,០	១០០,០	១០០,០	១០០,០	១០០,០

* អចលនទ្រព្យ

ប្រភព : ក្រុមប្រឹក្សាអភិវឌ្ឍន៍កម្ពុជា (គណៈកម្មការវិនិយោគកម្ពុជា)

តារាង ៧: អត្រាប្តូររូបិយប័ណ្ណប្រចាំថ្ងៃ ក្នុងខែកុម្ភៈ ឆ្នាំ២០២៤

(រៀល/១ដុល្លារអាមេរិក)

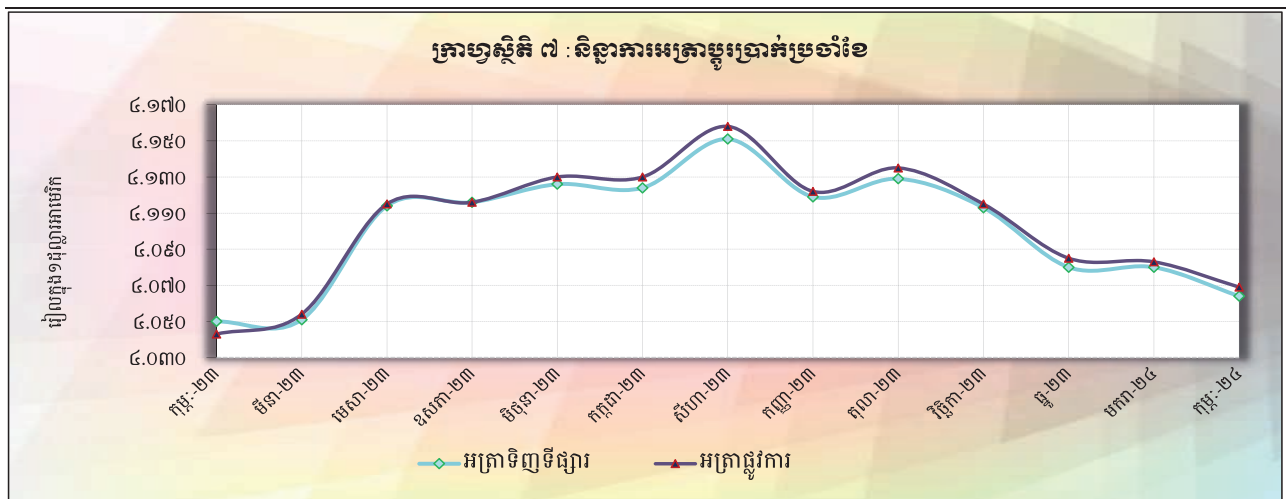
ថ្ងៃ	អត្រាប្តូររូបិយប័ណ្ណ			អត្រាប្តូររូបិយប័ណ្ណ ផ្លូវការ	បម្រែបម្រួលប្រចាំថ្ងៃ*	
	ទិញ	លក់	មធ្យម		គម្លាត	ភាគរយ
១	៤.០៨០	៤.០៩១	៤.០៨៦	៤.០៨៥	០,០	០,០
២	៤.០៨០	៤.០៩០	៤.០៨៥	៤.០៨៦	០,០	០,០
៣	៤.០៨០	៤.០៨៩	៤.០៨៥	៤.០៨៦	០,០	០,០
៤	៤.០៨០	៤.០៨៩	៤.០៨៥	៤.០៨៦	០,០	០,០
៥	៤.០៧៩	៤.០៨៩	៤.០៨៤	៤.០៨៤	-១,០	០,០
៦	៤.០៧៩	៤.០៨៨	៤.០៨៤	៤.០៨១	០,០	០,០
៧	៤.០៧៩	៤.០៨៨	៤.០៨៤	៤.០៨១	០,០	០,០
៨	៤.០៧៧	៤.០៨៧	៤.០៨២	៤.០៨១	-២,០	០,០
៩	៤.០៧៦	៤.០៨៧	៤.០៨២	៤.០៧៩	-១,០	០,០
១០	៤.០៧៦	៤.០៨៧	៤.០៨២	៤.០៧៩	០,០	០,០
១១	៤.០៧៦	៤.០៨៧	៤.០៨២	៤.០៧៩	០,០	០,០
១២	៤.០៧៥	៤.០៨៧	៤.០៨១	៤.០៧៨	-១,០	០,០
១៣	៤.០៧២	៤.០៨៣	៤.០៧៨	៤.០៧៦	-៣,០	-០,១
១៤	៤.០៧២	៤.០៨៣	៤.០៧៨	៤.០៧៤	០,០	០,០
១៥	៤.០៧២	៤.០៨៣	៤.០៧៨	៤.០៧៥	០,០	០,០
១៦	៤.០៧២	៤.០៨៣	៤.០៧៨	៤.០៧៦	០,០	០,០
១៧	៤.០៧២	៤.០៨៣	៤.០៧៨	៤.០៧៦	០,០	០,០
១៨	៤.០៧២	៤.០៨៣	៤.០៧៨	៤.០៧៦	០,០	០,០
១៩	៤.០៧២	៤.០៨១	៤.០៧៧	៤.០៧៨	០,០	០,០
២០	៤.០៧២	៤.០៨១	៤.០៧៧	៤.០៧៧	០,០	០,០
២១	៤.០៧២	៤.០៨១	៤.០៧៧	៤.០៧៦	០,០	០,០
២២	៤.០៧២	៤.០៨១	៤.០៧៧	៤.០៧៦	០,០	០,០
២៣	៤.០៧២	៤.០៨១	៤.០៧៧	៤.០៧៥	០,០	០,០
២៤	៤.០៧២	៤.០៨១	៤.០៧៧	៤.០៧៥	០,០	០,០
២៥	៤.០៧២	៤.០៨១	៤.០៧៧	៤.០៧៥	០,០	០,០
២៦	៤.០៧១	៤.០៨០	៤.០៧៦	៤.០៧៥	-១,០	០,០
២៧	៤.០៦៩	៤.០៧៨	៤.០៧៤	៤.០៧៣	-២,០	០,០
២៨	៤.០៦៦	៤.០៧៥	៤.០៧១	៤.០៧១	-៣,០	-០,១
២៩	៤.០៦៤	៤.០៧៣	៤.០៦៩	៤.០៦៩	-២,០	០,០
មធ្យម	៤.០៧៤	៤.០៨៤	៤.០៧៩	៤.០៧៨	-០,៦	០,០

* គម្លាតអត្រាទិញទិញប្រចាំថ្ងៃ

តារាង ៨: អត្រាប្តូររូបិយប័ណ្ណប្រចាំខែ

(អត្រាចុងគ្រា រៀល/១ដុល្លារអាមេរិក)

	អត្រាប្តូររូបិយប័ណ្ណ				អត្រាប្តូររូបិយប័ណ្ណ
	ទិញ	បរិច្ចាគ % ប្រចាំខែ	លក់	មធ្យម	
ធ្នូ-១៥	៤.០៤៨	០,១០	៤.០៥៥	៤.០៥២	៤.០៥០
ធ្នូ-១៦	៤.០៣៩	០,១៧	៤.០៥០	៤.០៤៥	៤.០៣៧
ធ្នូ-១៧	៤.០៣៧	០,០៧	៤.០៤៦	៤.០៤២	៤.០៣៧
ធ្នូ-១៨	៤.០២៧	-០,២៧	៤.០៣៩	៤.០៣៣	៤.០១៨
ធ្នូ-១៩	៤.០៧៩	០,១២	៤.០៨៩	៤.០៨៤	៤.០៧៥
ធ្នូ-២០	៤.០៦៩	០,០០	៤.០៨៤	៤.០៧៧	៤.០៤៥
ធ្នូ-២១	៤.១០៩	០,១៧	៤.១១៤	៤.១១៤	៤.០៧៤
២០២២					
កុម្ភៈ	៤.០៨៦	-០,០៥	៤.០៩៥	៤.០៩១	៤.០៦៦
មីនា	៤.០៦៨	-០,៤៤	៤.០៧៨	៤.០៧៣	៤.០៥០
មេសា	៤.០៦៨	០,០០	៤.០៨០	៤.០៧៤	៤.០៤៦
ឧសភា	៤.០៨៨	០,៤៩	៤.០៩៧	៤.០៩៣	៤.០៦២
មិថុនា	៤.០៩១	០,០៧	៤.១០០	៤.០៩៦	៤.០៧០
កក្កដា	៤.០៩៧	០,១៥	៤.១០៤	៤.១០១	៤.០៩៩
សីហា	៤.១០៤	០,១៧	៤.១១៥	៤.១១០	៤.១០៧
កញ្ញា	៤.១១៧	០,៣២	៤.១២៦	៤.១២២	៤.១១៩
តុលា	៤.១៣៥	០,៤៤	៤.១៤៥	៤.១៤០	៤.១៤១
វិច្ឆិកា	៤.១១០	-០,៦០	៤.១២០	៤.១១៥	៤.១២២
ធ្នូ	៤.១១៣	០,០៧	៤.១២៣	៤.១១៨	៤.១១៧
២០២៣					
មករា	៤.១០២	-០,២៧	៤.១១៣	៤.១០៨	៤.១០៤
កុម្ភៈ	៤.០៥០	-០,២៧	៤.០៦៣	៤.០៥៧	៤.០៤៣
មីនា	៤.០៥១	០,០២	៤.០៦២	៤.០៥៧	៤.០៥៤
មេសា	៤.១១៤	១,៥៦	៤.១២៦	៤.១២០	៤.១១៥
ឧសភា	៤.១១៦	០,០៥	៤.១២៦	៤.១២១	៤.១១៦
មិថុនា	៤.១២៦	០,២៤	៤.១៣៦	៤.១៣១	៤.១៣០
កក្កដា	៤.១២៤	-០,០៥	៤.១៣៤	៤.១២៩	៤.១៣០
សីហា	៤.១៥១	០,៦៥	៤.១៦១	៤.១៥៦	៤.១៥៨
កញ្ញា	៤.១១៩	-០,៧៧	៤.១៣០	៤.១២៥	៤.១២២
តុលា	៤.១២៩	០,២៤	៤.១៣៧	៤.១៣៣	៤.១៣៥
វិច្ឆិកា	៤.១១៣	-០,៣៩	៤.១២៣	៤.១១៨	៤.១១៥
ធ្នូ	៤.០៨០	-០,៨០	៤.០៩០	៤.០៨៥	៤.០៨៥
២០២៤					
មករា	៤.០៨០	០,០០	៤.០៩១	៤.០៨៦	៤.០៨៣
កុម្ភៈ	៤.០៦៤	-០,៣៩	៤.០៧៣	៤.០៦៩	៤.០៦៩



តារាង ១១: តារាងគណនីវិភាគធនាគារកណ្តាល *

(គិតជាប៊ីលានរៀល)

	តុលា-២៣	វិច្ឆិកា-២៣	ធ្នូ-២៣	មករា-២៤	កុម្ភៈ-២៤
ទ្រព្យសកម្មបរទេសសុទ្ធ	៧២.៧៦៣,២	៧៤.៩៩៦,៧	៨០.៣០៤,៦	៧៩.៣៧៥,៤	៧៧.១១៩,១
ឥណទេយ្យពីអនិវាសន៍	៧៤.១៣៦,១	៧៦.៣៨៧,០	៨១.៦៩៣,៤	៨០.៧៥០,៦	៧៨.៤៨៩,០
ទ្រព្យអកម្មចំពោះអនិវាសន៍	-១.៣៧២,៩	-១.៣៩០,៣	-១.៣៨៨,៨	-១.៣៧៥,២	-១.៣៦៩,៩
ឥណទេយ្យចំពោះគ្រឹះស្ថានទទួលប្រាក់បញ្ញើផ្សេងទៀត	១.១៤៩,៤	១.០៥១,១	១.១៦១,៩	១.០២០,៩	១.០៧៦,២
ឥណទេយ្យសុទ្ធចំពោះរដ្ឋាភិបាល	-១១.៤៤៥,៤	-១១.៧៣៩,៥	-១១.៩៥៦,១	-១០.៤៩៥,៥	-៩.៩៨៤,២
ឥណទេយ្យចំពោះរដ្ឋាភិបាល	០,០	០,០	០,០	០,០	០,០
ទ្រព្យអកម្មរដ្ឋាភិបាល	-១១.៤៤៥,៤	-១១.៧៣៩,៥	-១១.៩៥៦,១	-១០.៤៩៥,៥	-៩.៩៨៤,២
ឥណទេយ្យចំពោះវិស័យផ្សេងៗ	៤៩,៣	៤៥,៦	៣១,៣	៣៥,៦	៤០,០
ឥណទេយ្យចំពោះគ្រឹះស្ថានហិរញ្ញវត្ថុផ្សេងទៀត	០,០	០,០	០,០	០,០	០,០
ឥណទេយ្យចំពោះរដ្ឋាភិបាលថ្នាក់ក្រោមជាតិ	០,០	០,០	០,០	០,០	០,០
ឥណទេយ្យចំពោះគ្រឹះស្ថានសាធារណៈមិនមែនហិរញ្ញវត្ថុ	០,០	០,០	០,០	០,០	០,០
ឥណទេយ្យចំពោះវិស័យឯកជន	៤៩,៣	៤៥,៦	៣១,៣	៣៥,៦	៤០,០
រូបិយប័ណ្ណកម្ពុជា	៥៤.៤៧៩,៦	៥៥.៨២៩,៥	៥៩.១៦៦,០	៥៩.០១២,៥	៥៧.៣៦៦,១
រូបិយប័ណ្ណចរាចរណ៍	១៧.១១១,៨	១៧.៥៥២,១	១៧.៣៤៥,៩	១៧.២៥៨,៣	១៧.៨២០,៦
ទ្រព្យអកម្មចំពោះគ្រឹះស្ថានទទួលប្រាក់បញ្ញើផ្សេងទៀត	៣៧.២៥៤,៣	៣៨.២៥១,៩	៤១.៧៩៥,១	៤១.៦៩០,០	៣៩.៥៤៩,៨
ទ្រព្យអកម្មចំពោះវិស័យផ្សេងទៀត	៧៣,៦	២៥,៥	២៥,១	២៤,២	២៨,៧
ទ្រព្យអកម្មផ្សេងៗចំពោះគ្រឹះស្ថានទទួលប្រាក់បញ្ញើផ្សេងទៀត	៩.១៨១,៦	៨.៧៧៦,៧	៨.៥៤១,០	៩.៥៥០,៥	១០.៥៧២,៣
ប្រាក់បញ្ញើ និងមូលបត្រមិនមែនភាគហ៊ុន មិនរាប់បញ្ចូលក្នុង					
 រូបិយប័ណ្ណកម្ពុជា	៤៩,៧	៤៩,៦	៤៩,៤	៤៩,៣	៤៩,៣
ប្រាក់បញ្ញើ រាប់បញ្ចូលក្នុងរូបិយប័ណ្ណកម្ពុជា	០,០	០,០	០,០	០,០	០,០
មូលបត្រមិនមែនភាគហ៊ុនរាប់បញ្ចូលក្នុងរូបិយប័ណ្ណកម្ពុជា	០,០	០,០	០,០	០,០	០,០
ប្រាក់បញ្ញើ មិនរាប់បញ្ចូលក្នុងរូបិយប័ណ្ណកម្ពុជា	៤៩,៧	៤៩,៦	៤៩,៤	៤៩,៣	៤៩,៣
មូលបត្រមិនមែនភាគហ៊ុន មិនរាប់បញ្ចូលក្នុងរូបិយប័ណ្ណកម្ពុជា	០,០	០,០	០,០	០,០	០,០
ប្រាក់កម្ចី	០,០	០,០	០,០	០,០	០,០
ឧបករណ៍ហិរញ្ញវត្ថុសុទ្ធ	០,០	០,០	០,០	០,០	០,០
ភាគហ៊ុន និង មូលធនផ្សេងទៀត	១.៦២៤,៥	២.៩០៣,០	៤.៩៧៣,៩	៤.៤៥៣,៨	៣.៦៩៨,១
ខ្ទង់ផ្សេងៗ (សុទ្ធ)	-៣.២១៨,៨	-៣.២០៤,៩	-៣.១៩៩,៥	-៣.៥២៩,៧	-៣.៤៣៨,៦
ផ្ទៀងផ្ទាត់តាម IFS	០,០	០,០	០,០	០,០	០,០

* រាប់បញ្ចូលតែទិន្នន័យធនាគារកណ្តាល

** ទិន្នន័យកែសម្រួល

តារាង ១២: តារាងគណនីវិភាគគ្រឹះស្ថានទទួលបានប្រាក់បញ្ញើផ្សេងៗ

(គិតជាប៊ីលានរៀល)

	តុលា-២៣	វិច្ឆិកា-២៣	ធ្នូ-២៣	មករា-២៤	កុម្ភៈ-២៤
ទ្រព្យសកម្មមេនេសសុទ្ធ	-១៤.៩៦៦,៩	-១៧.០៥០,៤	-១៩.០៦៩,៤	-១៩.០៣១,៩	-១៤.៥៧៤,១
ឥណទេយ្យពីអនិវាសន៍	២៧.៧៩៧,៧	២៩.១២៦,៤	២៦.២៦៤,០	២៧.៧៨១,៦	២៨.៣៦៦,០
ទ្រព្យសកម្មចំពោះអនិវាសន៍	-៤៦.៧៦៤,៦	-៤៦.១៧៦,៤	-៤៥.៣៣៣,៤	-៤៦.៨១៣,៥	-៤២.៩៤៤,១
គណនេយ្យចំពោះធនាគារកណ្តាល	៤៤.២៩៦,៤	៤៤.៤៤២,៦	៥២.១០៩,៣	៥២.៤១៧,៤	៥១.៧៥៦,៥
រូបិយវត្ថុ	២.៤៤៥,៤	២.៦៦៨,៦	២.៣៧០,៩	២.៣៦៥,៣	២.៣៤៦,១
ប្រាក់បញ្ញើជាទុនបម្រុង និងមូលបត្រមិនមែនភាគហ៊ុន	៤៤.៨៥១,០	៤១.៧៧៤,០	៤៩.៧៣៩,៤	៥០.០៥០,១	៤៩.៤១០,៤
ឥណទេយ្យផ្សេងៗចំពោះធនាគារកណ្តាល	១០,០	១០,០	០,០	០,០	០,០
គណនេយ្យសុទ្ធចំពោះរដ្ឋាភិបាល	-៩.១២៩,៩	-៨.៤៤៤,១	-៩.៤៤៥,៣	-៩.៩៤៩,២	-១០.១៦០,០
ឥណទេយ្យចំពោះរដ្ឋាភិបាល	៣៤៦,០	៣៦៣,៧	៣២៩,៦	៣២០,៤	៣៦០,៦
ទ្រព្យសកម្មរដ្ឋាភិបាល	-៩.៤៧៥,៩	-៨.៨០៧,៨	-៩.៧៧៤,៩	-១០.២៦៩,៦	-១០.៥២០,៦
គណនេយ្យចំពោះវិស័យឯកជន	២៣១.១០៧,១	២៣០.៦៧៤,២	២៣០.៨២៥,១	២៣០.៤៣០,៣	២៣០.០៩៤,៦
ឥណទេយ្យចំពោះគ្រឹះស្ថានហិរញ្ញវត្ថុផ្សេងៗ	៤.៧៩១,២	៤.៦៣៩,១	៤.៣៦៤,៣	៤.០៤៤,០	៤.០៥៤,៣
ឥណទេយ្យចំពោះរដ្ឋាភិបាលថ្នាក់ក្រោមជាតិ	០,០	០,០	០,០	០,០	០,០
ឥណទេយ្យចំពោះគ្រឹះស្ថានសាធារណៈមិនមែនហិរញ្ញវត្ថុ	០,៨	០,៨	៣១,០	១៤,៧	៦,៥
ឥណទេយ្យចំពោះវិស័យឯកជន	២២៦.៣១៥,០	២២៦.០៣៤,៣	២២៦.៤២៩,៧	២២៦.៣៧១,៥	២២៦.០៣៣,៨
ទ្រព្យសកម្មធនាគារកណ្តាល	៣.៦៥៣,៧	៣.៦៤៧,៥	៣.៧២៥,០	៣.៧២៥,៧	៣.៧០៤,៤
ប្រាក់បញ្ញើមធ្យម រាប់បញ្ចូលក្នុងមធ្យមស្ថានភាព	២៧.៤១០,៤	២៧.៦៣១,៥	២៧.៩០៤,៩	២៧.៨៥១,០	២៧.១៧២,៤
ប្រាក់បញ្ញើផ្សេងៗ រាប់បញ្ចូលក្នុងមធ្យមស្ថានភាព	១៤៧.៣៧៤,២	១៤៤.៥៤៤,២	១៥០.៦២១,៥	១៥២.៦១២,២	១៥៤.១៧៧,២
មូលបត្រមិនមែនភាគហ៊ុន រាប់បញ្ចូលក្នុងមធ្យមស្ថានភាព	០,០	០,០	០,០	០,០	០,០
ប្រាក់បញ្ញើមិនមែនមូលបត្រមធ្យមស្ថានភាព	២០៤,៥	២៣១,២	២៥៥,៤	១៧១,៩	១៥៧,៧
មូលបត្រមិនមែនភាគហ៊ុន មិនរាប់បញ្ចូលក្នុងមធ្យមស្ថានភាព	០,០	០,០	០,០	០,០	០,០
ប្រាក់កម្ចី	២.១៥៥,៤	២.៣៣១,៤	២.២៦១,៩	២.២៦២,៩	២.៣១០,៧
ឧបករណ៍ហិរញ្ញវត្ថុនិស្សន្ទ	០,០	០,០	០,០	០,០	០,០
ភាគហ៊ុន និង មូលធនផ្សេងៗ	៦២.០០៤,៣	៦១.៦៧០,១	៦១.៦៣៥,៧	៦១.៤១៤,០	៦១.៣១៣,៦
ខ្ទង់ផ្សេងៗ (សុទ្ធ)	៤.៥០០,០	៤.៥០៦,០	៤.០១០,៩	៦.១៤៤,៩	៦.៣២៦,២
ផ្ទៃដីស្រែកសាម IFS	០,០	០,០	០,០	០,០	០,០

* រាប់បញ្ចូលទិន្នន័យរបស់គ្រឹះស្ថានធនាគារពាណិជ្ជ និងគ្រឹះស្ថានមីក្រូហិរញ្ញវត្ថុទទួលបានប្រាក់បញ្ញើ

** ទិន្នន័យកែសម្រួល

តារាង ១៣: តារាងគណនីវិភាគគ្រឹះស្ថានទទួលប្រាក់បញ្ញើ*

(គិតជាប៊ីលានរៀល)

	តុលា-២៣	វិច្ឆិកា-២៣	ធ្នូ-២៣	មករា-២៤	កុម្ភៈ-២៤
ទ្រព្យសកម្មបរិយាយសរុប	៥៣.៧៩៦,៣	៥៧.៩៤៦,៣	៦១.២៣៥,២	៦០.៣៤៣,៥	៦២.៥៤១,១
ឥណទេយ្យពីអនិវាសន៍	១០១.៩៣៣,៨	១០៥.៥១៣,៤	១០៧.៩៥៧,៤	១០៨.៥៣២,២	១០៦.៨៥៥,០
ទ្រព្យអកម្មចំពោះអនិវាសន៍	-៤៨.១៣៧,៥	-៤៧.៥៦៧,២	-៤៦.៧២២,២	-៤៨.១៨៨,៦	-៤៤.៣១៤,០
គណនេយ្យត្រូវទាញ	២១០.១៨១,០	២១០.១០០,២	២០៩.៤៥៥,០	២០៩.៥៨១,២	២០៩.៩៨៦,៤
ឥណទេយ្យសុទ្ធចំពោះរដ្ឋាភិបាល	-២០.៩៧៥,៣	-២០.៦២៣,៦	-២១.៤០១,៤	-២០.៨៨៤,៦	-២០.១៤៨,២
ឥណទេយ្យចំពោះរដ្ឋាភិបាល	៣៤៦,០	៣៦៣,៧	៣២៩,៦	៣២០,៨	៣៦០,៦
ទ្រព្យអកម្មរដ្ឋាភិបាល	-២១.៣២១,៣	-២០.៩៨៧,៤	-២១.៧៣១,០	-២១.២០៥,៤	-២០.៥០៨,៨
ឥណទេយ្យចំពោះវិស័យផ្សេងៗ	២៣១.១៥៦,៣	២៣០.៧២៣,៨	២៣០.៨៥៦,៤	២៣០.៤៦៥,៨	២៣០.១៣៤,៦
ឥណទេយ្យចំពោះគ្រឹះស្ថានហិរញ្ញវត្ថុផ្សេងទៀត	៤.៧៩១,២	៤.៦៣៩,១	៤.៣៦៤,៣	៤.០៤៤,០	៤.០៥៤,៣
ឥណទេយ្យចំពោះរដ្ឋាភិបាលថ្នាក់ក្រោមជាតិ	០,០	០,០	០,០	០,០	០,០
ឥណទេយ្យចំពោះគ្រឹះស្ថានសាធារណៈមិនមែនហិរញ្ញវត្ថុ	០,៨	០,៨	៣១,០	១៤,៧	៦,៥
ឥណទេយ្យចំពោះវិស័យឯកជន	២២៦.៣៦៥,៣	២២៦.០៨៣,៩	២២៦.៤៦១,០	២២៦.៤០៧,១	២២៦.០៧៣,៨
ទ្រព្យអកម្មសរុបមិនមែនក្នុងទ្រព្យ (M2)	១៨៩.៥២៤,១	១៩២.០៦៨,៦	១៩៣.៥៣០,៥	១៩៥.៤២០,៥	១៩៨.៧៦០,២
រូបិយវត្ថុក្រៅគ្រឹះស្ថានទទួលប្រាក់បញ្ញើ	១៤.៦៦៥,៩	១៤.៨៨៣,៥	១៤.៩៧៥,០	១៤.៩៣៣,០	១៥.៤៣៤,៥
ប្រាក់បញ្ញើចរន្ត	២៧.៤៦៥,៨	២៨.៦៣៨,៩	២៧.៩១៦,០	២៧.៨៥៧,២	២៩.១៨០,៦
ប្រាក់បញ្ញើផ្សេងទៀត	១៤៧.៣៩២,៤	១៤៨.៥៤៦,៣	១៥០.៦៣៩,៥	១៥២.៦៣០,២	១៥៤.១៤៥,១
មូលបត្រមិនមែនភាគហ៊ុន	០,០	០,០	០,០	០,០	០,០
<i>ក្នុងនោះជាប្រភេទប្រាក់បញ្ញើ (រ៉ែន M2)</i>	<i>១៤៧.៥៦៩,២</i>	<i>១៤៩.៩០៣,២</i>	<i>១៥១.៣០៨,១</i>	<i>១៥៣.២៨៣,១</i>	<i>១៥៥.៨៤៥,២</i>
ប្រាក់បញ្ញើមិនរាប់បញ្ចូលក្នុងទ្រព្យមិនមែនក្នុងទ្រព្យ	២៥៨,២	២៨០,៧	៣០៥,១	២២១,២	២០៧,១
មូលបត្រមិនមែនភាគហ៊ុន មិនរាប់បញ្ចូលក្នុងទ្រព្យមិនមែនក្នុងទ្រព្យ	០,០	០,០	០,០	០,០	០,០
ប្រាក់កម្ចី	២.១៥៥,៨	២.៣៣១,៨	២.២៦១,៩	២.២៦២,៩	២.៣១០,៧
ឧបករណ៍ហិរញ្ញវត្ថុនិស្សន្ទ	០,០	០,០	០,០	០,០	០,០
ភាគហ៊ុន និង មូលធនផ្សេងទៀត	៦៣.៦២៨,៨	៦៤.៥៧៣,០	៦៦.៦០៩,៦	៦៥.៨៦៧,៨	៦៥.០១១,៧
ខ្ទង់ផ្សេងៗ (សុទ្ធ)	៨.៤១០,៥	៨.៧៩២,២	៧.៩៨៣,១	៦.១៥២,៤	៦.២៣៧,៩
ផ្ទៀងផ្ទាត់តាម IFS	០,០	០,០	០,០	០,០	០,០

* រាប់បញ្ចូលទិន្នន័យរបស់ធនាគារកណ្តាល និងគ្រឹះស្ថានទទួលប្រាក់បញ្ញើផ្សេងទៀត (ODCs)

** ទិន្នន័យកែសម្រួល

តារាង ១៤: តារាងគណនីវិភាគគ្រឹះស្ថានហិរញ្ញវត្ថុផ្សេងៗ *

(គិតជាប៊ីលានរៀល)

	តុលា-២៣	វិច្ឆិកា-២៣	ធ្នូ-២៣	មករា-២៤	កុម្ភៈ-២៤
ទ្រព្យសកម្មបរទេសសុទ្ធ	-១.១០០,៦	-១.០៨៣,៦	-១.១២៦,៧	-១.១១០,៧	-១.០៩១,៣
ឥណទេយ្យពីអនិវាសន	៤៥៤,១	៤៥៩,២	៣៩៩,២	៤៤១,៧	៤៤៤,០
ទ្រព្យសកម្មចំពោះអនិវាសន	-១.៥៥៤,៧	-១.៥៤២,៩	-១.៥២៦,០	-១.៥៥២,៤	-១.៥៣៥,៣
គណនេយ្យចំពោះគ្រឹះស្ថានទទួលប្រាក់បញ្ញើផ្សេងៗ	៥.០១២,៤	៤.៩៨៤,៤	៤.៧៩០,៩	៥.២៥៦,៩	៤.៨១៧,៨
គណនេយ្យសុទ្ធចំពោះរដ្ឋាភិបាល	-១៣,៧	-១៣,៣	-១៣,៨	-១៤,៣	-១៤,១
ឥណទេយ្យចំពោះរដ្ឋាភិបាល	៥,២	៥,៤	៥,៤	៥,៦	៥,៧
ទ្រព្យសកម្មរដ្ឋាភិបាល	-១៨,៩	-១៨,៧	-១៩,២	-១៩,៩	-១៩,៨
គណនេយ្យចំពោះវិស័យផ្សេងៗ	៨.៤៥១,៧	៨.៤៣៦,០	៨.៥០២,៧	៩.៨៥៥,៤	៨.៦០៥,១
ឥណទេយ្យចំពោះរដ្ឋាភិបាលថ្នាក់ក្រោមជាតិ	០,០	០,០	០,០	០,០	០,០
ឥណទេយ្យចំពោះគ្រឹះស្ថានសាធារណៈមិនមែនហិរញ្ញវត្ថុ	៤,០	៤,០	២,៧	២,៧	២,៧
ឥណទេយ្យចំពោះវិស័យឯកជន	៨.៤៤៧,៧	៨.៤៣២,១	៨.៥០០,១	៩.៨៥២,៨	៨.៦០២,៥
ប្រាក់បញ្ញើ	១,៦	១,៦	១,៧	១,៥	១,៦
មូលបត្រមិនមែនភាគហ៊ុន	០,០	០,០	០,០	០,០	០,០
ប្រាក់កម្ចី	៥.០៥៩,៦	៥.០៤៦,៤	៤.៩៦៨,៥	៦.២៥២,៥	៤.៩៧០,៩
ឧបករណ៍ហិរញ្ញវត្ថុសុទ្ធ	០,០	០,០	០,០	០,០	០,០
ភាគហ៊ុន និង មូលធនផ្សេងៗ	៥.៤៦០,៣	៥.៤៤៦,២	៥.៣៩៧,២	៥.៨៦០,០	៥.៤១៦,៣
ខ្ទង់ផ្សេងៗ (សុទ្ធ)	-២០៨,៣	-២០៧,៣	-២៧៩,៩	-១៩២,៣	-១៣៦,៩
ផ្ទៀងផ្ទាត់តាម IFS	០,០	០,០	០,០	០,០	០,០

* របាយការណ៍តម្លៃទិន្នន័យរបស់គ្រឹះស្ថានធនាគារឯកទេសចាប់ពីថ្ងៃ-២០១៣ ដល់ ថ្ងៃ-២០២០។ ចាប់ពីមករា-២០២១ ដល់បច្ចុប្បន្ន គឺរបាយការណ៍ទិន្នន័យរបស់ គ្រឹះស្ថានធនាគារឯកទេស គ្រឹះស្ថានមីក្រូហិរញ្ញវត្ថុ និងក្រុមហ៊ុនធានារ៉ាប់រង។

** ទិន្នន័យកែសម្រួល

តារាង ១៥: តារាងគណនីវិភាគគ្រឹះស្ថានហិរញ្ញវត្ថុ*

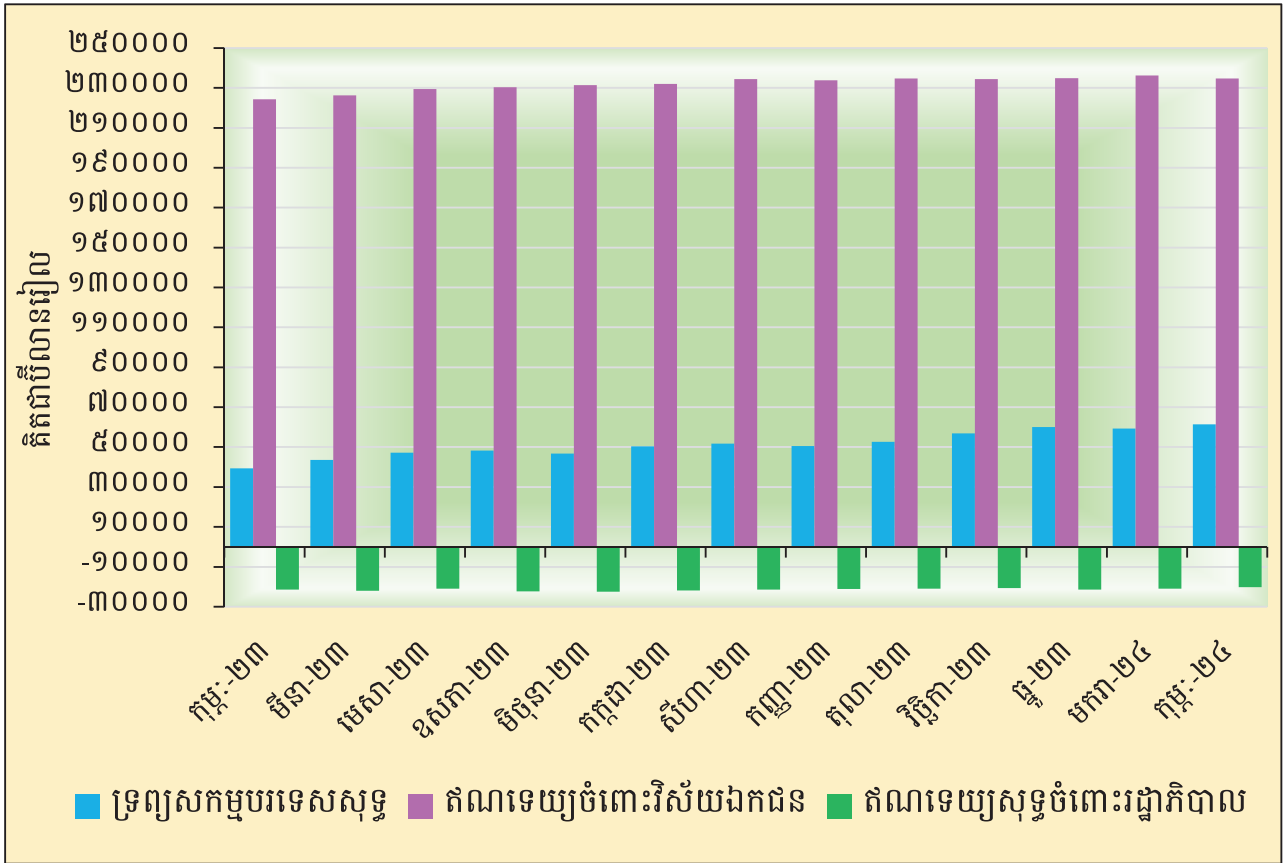
(គិតជាប៊ីលានរៀល)

	តុលា-២៣	វិច្ឆិកា-២៣	ធ្នូ-២៣	មករា-២៣	កុម្ភៈ-២៤
ទ្រព្យសកម្មបរទេសសុទ្ធ	៥២.៦៩៥,៧	៥៦.៨៦២,៦	៦០.១០៨,៥	៥៩.២៣២,៨	៦១.៤៤៩,៨
ឥណទេយ្យពីអនិវាសន៍	១០២.៣៨៨,០	១០៥.៩៧២,៧	១០៨.៣៥៦,៦	១០៨.៩៧៣,៩	១០៧.២៩៩,១
ទ្រព្យសកម្មចំពោះអនិវាសន៍	-៤៩.៦៩២,២	-៤៩.១១០,០	-៤៨.២៤៨,១	-៤៩.៧៤១,០	-៤៥.៨៤៩,៣
ឥណទេយ្យក្នុងស្រុក	២១៣.៨២៧,៧	២១៣.៨៨៣,៨	២១៣.៥៧៩,៦	២១៥.៣៧៨,៣	២១៤.៥២៣,២
ឥណទេយ្យសុទ្ធចំពោះរដ្ឋាភិបាល	-២០.៩៨៩,០	-២០.៦៣៧,០	-២១.៤១៥,២	-២០.៨៩៨,៩	-២០.១៦២,៣
ឥណទេយ្យចំពោះរដ្ឋាភិបាល	៣៥១,២	៣៦៩,១	៣៣៥,១	៣២៦,៣	៣៦៦,៣
ទ្រព្យសកម្មចំពោះរដ្ឋាភិបាល	-២១.៣៤០,២	-២១.០០៦,១	-២១.៧៥០,២	-២១.២២៥,២	-២០.៥២៨,៦
ឥណទេយ្យចំពោះវិស័យផ្សេងៗ	២៣៤.៨១៦,៨	២៣៤.៥២០,៨	២៣៤.៩៩៤,៨	២៣៦.២៧៧,២	២៣៤.៦៨៥,៤
ឥណទេយ្យចំពោះរដ្ឋាភិបាលថ្នាក់ក្រោមជាតិ	០,០	០,០	០,០	០,០	០,០
ឥណទេយ្យចំពោះគ្រឹះស្ថានសាធារណៈមិនមែនហិរញ្ញវត្ថុ	៤,៨	៤,៨	៣៣,៧	១៧,៤	៩,១
ឥណទេយ្យចំពោះវិស័យឯកជន	២៣៤.៨១២,០	២៣៤.៥១៦,០	២៣៤.៩៦១,១	២៣៦.២៥៩,៨	២៣៤.៦៧៦,៣
រូបិយវត្ថុគ្រៅគ្រឹះស្ថានហិរញ្ញវត្ថុ	១៤.៦៥២,៥	១៤.៨៧២,១	១៤.៩៦៣,៩	១៤.៩២១,៩	១៥.៤២៤,៨
ប្រាក់បញ្ញើ	១៧២.០១៨,៩	១៧៤.៤៤២,០	១៧៥.៨៦០,១	១៧៧.៦៣៧,៣	១៨០.៤១៤,៦
មូលបត្រមិនមែនឥណទេយ្យ	០,០	០,០	០,០	០,០	០,០
ប្រាក់កម្ចី	៦.៩៥៨,១	៧០០៨,៨	៦.៩០០,២	៨.១៤៦,២	៦.៩៣៤,៨
ឧបករណ៍ហិរញ្ញវត្ថុនិស្សន្ទ	០,០	០,០	០,០	០,០	០,០
ភាគហ៊ុន និង មូលធនផ្សេងៗ	៦៩.០៨៩,១	៧០.០១៩,៣	៧២.០០៦,៩	៧១.៧២៧,៧	៧០.៤២៨,០
ខ្ទង់ផ្សេងៗ (សុទ្ធ)	១.៧៦៨,៣	២.៣៦៧,៧	១.៨៩១,៤	១១២,៣	៧០៥,២
ផ្ទៀងផ្ទាត់តាម IFS	០,០	០,០	០,០	០,០	០,០

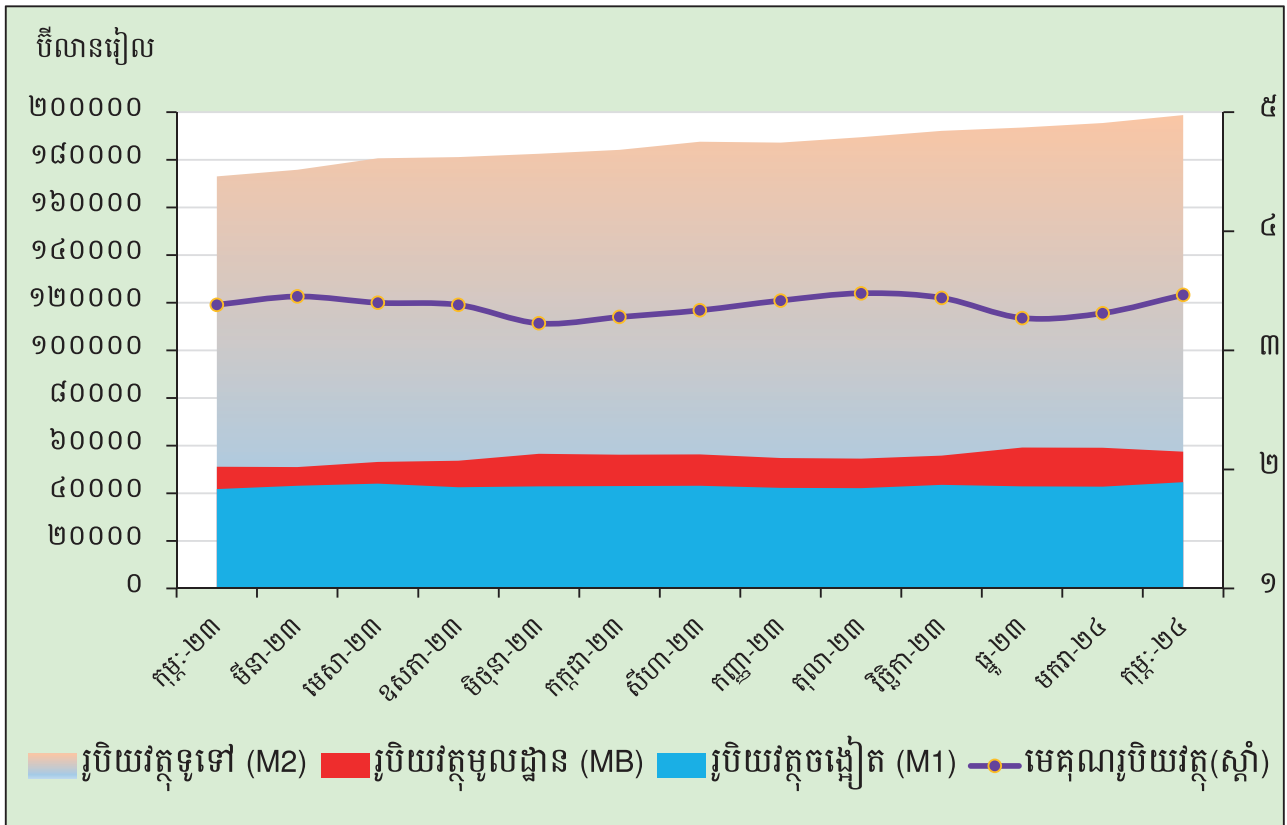
* រាប់បញ្ចូលទិន្នន័យរបស់គ្រឹះស្ថានទទួលប្រាក់បញ្ញើ និងគ្រឹះស្ថានហិរញ្ញវត្ថុផ្សេងទៀត

** ទិន្នន័យកែសម្រួល

ក្រាហ្វស្តីតិ ៨: ស្ថានភាពគ្រឹះស្ថានហិរញ្ញវត្ថុ



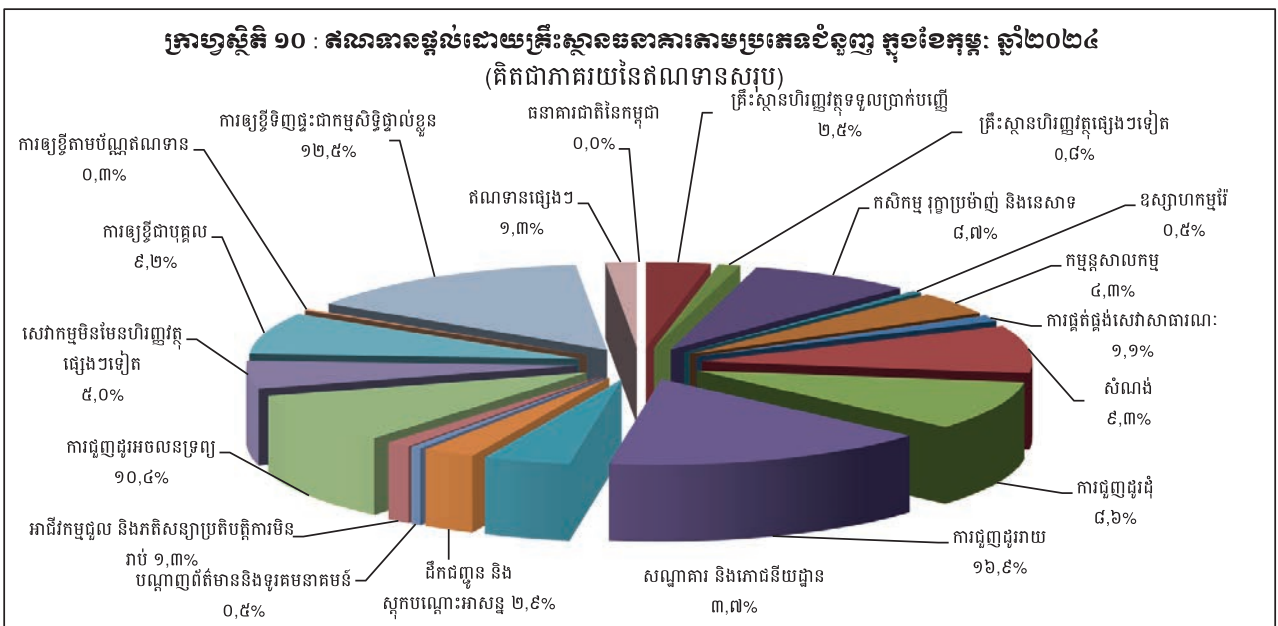
ក្រាហ្វស្តីតិ ៩: ធាតុផ្សេងៗនៃរូបិយវត្ថុសរុប



តារាង ១៦: ឥណទានផ្តល់ដោយគ្រឹះស្ថានធនាគារតាមប្រភេទជំនួញ

(ឯកតា : ប៊ីលានរៀល)

	តុលា-២៣	វិច្ឆិកា-២៣	ធ្នូ-២៣	មករា-២៤	កុម្ភៈ-២៤
១. គ្រឹះស្ថានហិរញ្ញវត្ថុ	៨.០៦២,៣	៧.៨២៩,២	៧.៨៣៤,៨	៧.៥២៥,៥	៧.៣៦៩,០
១.១ ធនាគារជាតិនៃកម្ពុជា	០,០	០,០	០,០	០,០	០,០
១.២ គ្រឹះស្ថានហិរញ្ញវត្ថុទទួលប្រាក់បញ្ញើ	៦.១៨៥,៤	៥.៩៨៤,៩	៥.៩៧៩,៧	៥.៧២៧,៩	៥.៥៩៤,២
១.៣ គ្រឹះស្ថានហិរញ្ញវត្ថុផ្សេងៗទៀត	១.៨៧៦,៩	១.៨៤៤,៣	១.៨៥៥,១	១.៧៩៧,៦	១.៧៧៤,៧
២. គ្រឹះស្ថានមិនមែនសហគ្រាសហិរញ្ញវត្ថុ	១៥៩.០៨៥,៤	១៥៩.៣៨៣,៦	១៦០.៩១៥,០	១៦១.៨៧៦,៥	១៦១.៤២៦,២
២.១ កសិកម្ម រុក្ខាប្រមាញ់ និងនេសាទ	១៩.២៦៤,២	១៩.២៥៦,២	១៩.២៤៨,២	១៩.៣៣៩,៣	១៩.២៥០,៧
២.២ ឧស្សាហកម្មរ៉ែ	១.០៤២,៨	១.០៥៤,១	១.០៨៩,១	១.១០៦,០	១.១៣៥,៣
២.៣ កម្មន្តសាលកម្ម	៩.២៦៧,៨	៩.៣១៦,៩	៩.៣៣៣,១	៩.៤៩៤,៥	៩.៤៤៧,៧
២.៤ ការផ្គត់ផ្គង់សេវាសាធារណៈ	២.៤៧៣,២	២.៤៩១,៨	២.៤១៥,៤	២.៤០៥,៣	២.៤៨៩,៣
២.៥ សំណង់	២០.៤០២,២	២០.២០០,៩	២០.៨២៩,២	២០.៤៣១,៧	២០.៤៣៦,៦
២.៦ ការជួញដូរដុំ	១៩.៣០៤,៧	១៩.១៩១,៩	១៩.២៧៨,៣	១៨.៩៦១,១	១៨.៩៥១,៩
២.៧ ការជួញដូររាយ	៣៧.២៩០,០	៣៧.៣៤៧,១	៣៧.១៧០,៦	៣៧.៣៥២,៤	៣៧.៣៣៦,៨
២.៨ សណ្ឋាគារ និងភោជនីយដ្ឋាន	៨.៤០៨,៨	៨.៤៥៥,៩	៨.៤០៦,៤	៨.៤៥០,៨	៨.១៣៦,៧
២.៩ ដឹកជញ្ជូន និងស្តុកបណ្តោះអាសន្ន	៦.០៦៧,០	៦.០៥៤,៥	៦.០៦០,៤	៦.៤៣៣,៧	៦.៣៥៥,៣
២.១០ បណ្តាញព័ត៌មាននិងទូរគមនាគមន៍	១.០៦៤,១	១.០៨៥,៤	១.០៧៣,០	១.០៩២,៧	១.០២៩,៥
២.១១ អាជីវកម្មជួល និងកតិសន្យាប្រតិបត្តិការមិនរាប់បញ្ចូលកតិសន្យា និងការជួលអចលនទ្រព្យ	២.៨៣១,៩	២.៨៥៤,១	២.៨៥៤,៥	២.៨៤៦,៤	២.៩២០,១
២.១២ ការជួញដូរអចលនទ្រព្យ	២១.១១៣,៧	២០.៩០៩,៤	២២.១៧៧,៥	២២.៨៦៧,៧	២២.៤២១,៩
២.១៣ សេវាកម្មមិនមែនហិរញ្ញវត្ថុផ្សេងៗទៀត	១០.៥៥៥,១	១១.១៥១,៣	១០.៩៧៩,០	១១.០៩៤,៨	១១.១១៤,៣
៣. កម្មវត្ថុការងាររដ្ឋបាល	៤៩.៨២៥,៦	៤៩.៤១៧,១	៤៩.៧១២,៣	៤៩.៥២១,៣	៤៩.៦៦៦,០
៣.១ ការឱ្យខ្ចីជាបុគ្គល	២០.៣៣៩,៣	២០.០៧៩,៣	២០.៥៤៤,៦	២០.០២៣,៧	២០.៣៣៩,៩
៣.២ ការឱ្យខ្ចីតាមប័ណ្ណឥណទាន	៦៧១,៨	៦៩០,៥	៧០៩,២	៧២៩,៧	៧២០,៧
៣.៣ ការឱ្យខ្ចីទិញផ្ទះជាកម្មសិទ្ធិផ្ទាល់ខ្លួន	២៨.៨១៤,៦	២៨.៦៤៧,៣	២៨.៥៥៨,៥	២៧.៧៦៨,០	២៧.៦០៥,៤
៤. ឥណទានផ្សេងៗ	៣.៩៧៤,៦	៣.៩៣៧,១	២.៧៥៣,៣	២.៩២៦,៧	២.៩៦២,២
សរុបឥណទានផ្តល់	២២០.៩៤៧,៨	២២០.៥៦៧,០	២២១.២១៥,៤	២២០.៨៥០,១	២២០.៤២៣,៣



តារាង ១៧: បម្រែបម្រួលប្រចាំខែនៃឥណទានផ្តល់ដោយគ្រឹះស្ថានធនាគារតាមប្រភេទជំនួញ

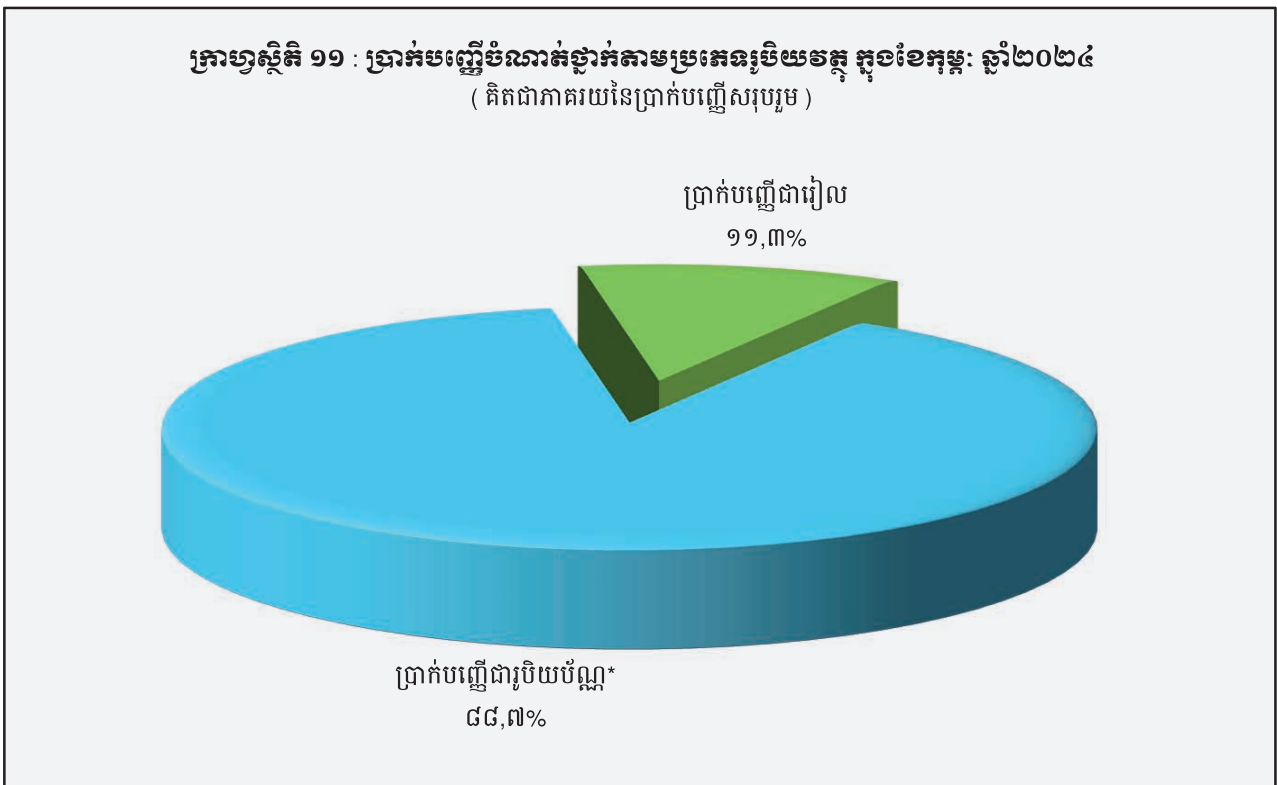
	តុលា-២៣	វិច្ឆិកា-២៣	ធ្នូ-២៣	មករា-២៤	កុម្ភៈ-២៤
(បម្រែបម្រួលប្រចាំខែជាបីខែចុង)					
១. គ្រឹះស្ថានហិរញ្ញវត្ថុ	១១,៦	-២៣៣,១	៥,៦	-៣០៩,២	-១៥៦,៦
១.១ ធនាគារជាតិនៃកម្ពុជា	០,០	០,០	០,០	០,០	០,០
១.២ គ្រឹះស្ថានហិរញ្ញវត្ថុទទួលប្រាក់បញ្ញើ	១៤,៣	-២០០,៥	-៥,២	-២៥១,៧	-១៣៣,៧
១.៣ គ្រឹះស្ថានហិរញ្ញវត្ថុផ្សេងៗទៀត	-២,៧	-៣២,៦	១០,៩	-៥៧,៥	-២២,៩
២. គ្រឹះស្ថានមិនមែនសេវាហិរញ្ញវត្ថុ	៧០០,៨	២៩៨,៣	១.៥៣១,៤	៩៦១,៥	-៤៥០,៤
២.១ កសិកម្ម រុក្ខាប្រមាញ់ និងនេសាទ	៩៨,២	-៧,៩	-៨,១	៩១,១	-៨៨,៧
២.២ ឧស្សាហកម្មរ៉ែ	-១២,២	១១,៤	៣៤,៩	១៦,៩	២៩,៤
២.៣ កម្មន្តសាលកម្ម	១១១,៧	៤៩,១	១៦,៥	១៦១,១	-៤៦,៨
២.៤ ការផ្គត់ផ្គង់សេវាសាធារណៈ	១៨,៤	១៨,៦	-៧៦,៥	-១០,១	៨៤,១
២.៥ សំណង់	៣៥,៥	-២០១,៣	៦២៨,៣	-៣៩៧,៤	៤,៩
២.៦ ការជួញដូរដុំ	៦២៤,៦	-១១២,៨	៨៦,៤	-៣១៧,២	-៩,២
២.៧ ការជួញដូររាយ	១៨៦,៧	៥៧,១	-១៧៦,៥	១៨១,៨	-១៥,៦
២.៨ សណ្ឋាគារ និងភោជនីយដ្ឋាន	-៧២,៩	៤៧,២	-៤៩,៥	៤៤,៤	-៣១៤,១
២.៩ ដឹកជញ្ជូន និងស្តុកបណ្តោះអាសន្ន	-១៧,០	-៨,៥	១,៩	៣៧៣,៣	-៧៨,៤
២.១០ បណ្តាញព័ត៌មាននិងទូរគមនាគមន៍	-៥៧,៩	២១,៣	-១២,៤	១៩,៧	-៦៣,៣
២.១១ អាជីវកម្មជួល និងភតិសន្យាប្រតិបត្តិការ មិនរាប់បញ្ចូលភតិសន្យា និងការជួលអចលនទ្រព្យ	៦៧,៥	៣២,២	-៩,៦	-៨,១	៧៣,៧
២.១២ ការជួញដូរអចលនទ្រព្យ	-១៣៤,៧	-២០៤,៣	១.២៦៨,២	៦៩០,២	-៤៥,៨
២.១៣ សេវាកម្មមិនមែនហិរញ្ញវត្ថុផ្សេងៗទៀត	-១៤៧,២	៥៩៦,២	-១៧២,៣	១១៥,៨	១៩,៤
៣. កម្រៃធនាគារផ្ទាល់ខ្លួន	១៨៤,៤	-៤០៨,៥	២៩៥,២	-១១៩១,០	១៤៤,៧
៣.១ ការឱ្យខ្ចីជាបុគ្គល	១៤៦,៤	-២៦០,០	៤៦៥,៣	-៥២០,៩	៣១៦,២
៣.២ ការឱ្យខ្ចីតាមប័ណ្ណឥណទាន	៣១,២	១៨,៧	១៨,៧	២០,៥	-៩,០
៣.៣ ការឱ្យខ្ចីទិញធុនៈជាកម្មសិទ្ធិផ្ទាល់ខ្លួន	៦,៧	-១៦៧,៣	-១៨៨,៨	-៦៩០,៥	-១៦២,៦
៤. ឥណទានផ្សេងៗ	១៣,២	-៣៧,៥	-១.១៨៣,៨	១៧៣,៤	៣៥,៥
សរុបឥណទានសរុប	៩០៩,៩	-៣៨០,៨	៦៤៤,៤	-៣៦៥,៣	-៤២៦,៨
(បម្រែបម្រួលប្រចាំខែជាតារាង)					
១. គ្រឹះស្ថានហិរញ្ញវត្ថុ	០,១	-២,៩	០,១	-៣,៩	-២,១
១.១ ធនាគារជាតិនៃកម្ពុជា	០,០	០,០	០,០	០,០	០,០
១.២ គ្រឹះស្ថានហិរញ្ញវត្ថុទទួលប្រាក់បញ្ញើ	០,២	-៣,២	-០,១	-៤,២	-២,៣
១.៣ គ្រឹះស្ថានហិរញ្ញវត្ថុផ្សេងៗទៀត	-០,១	-១,៧	០,៦	-៣,១	-១,៣
២. គ្រឹះស្ថានមិនមែនសេវាហិរញ្ញវត្ថុ	០,៤	០,២	១,០	០,៦	-០,៣
២.១ កសិកម្ម រុក្ខាប្រមាញ់ និងនេសាទ	០,៥	០,០	០,០	០,៥	-០,៥
២.២ ឧស្សាហកម្មរ៉ែ	-១,២	១,១	៣,៣	១,៦	២,៧
២.៣ កម្មន្តសាលកម្ម	១,២	០,៥	០,២	១,៧	-០,៥
២.៤ ការផ្គត់ផ្គង់សេវាសាធារណៈ	០,៨	០,៨	-៣,១	-០,៤	៣,៥
២.៥ សំណង់	០,២	-១,០	៣,១	-១,៩	០,០
២.៦ ការជួញដូរដុំ	៣,៣	-០,៦	០,៥	-១,៦	០,០
២.៧ ការជួញដូររាយ	០,៥	០,២	-០,៥	០,៥	០,០
២.៨ សណ្ឋាគារ និងភោជនីយដ្ឋាន	-០,៩	០,៦	-០,៦	០,៥	-៣,៧
២.៩ ដឹកជញ្ជូន និងស្តុកបណ្តោះអាសន្ន	-០,៣	-០,១	០,០	៦,២	-១,២
២.១០ បណ្តាញព័ត៌មាននិងទូរគមនាគមន៍	-៥,២	២,០	-១,១	១,៨	-៥,៨
២.១១ អាជីវកម្មជួល និងភតិសន្យាប្រតិបត្តិការ មិនរាប់បញ្ចូលភតិសន្យា និងការជួលអចលនទ្រព្យ	២,៤	១,១	-០,៣	-០,៣	២,៦
២.១២ ការជួញដូរអចលនទ្រព្យ	-០,៦	-១,០	៦,១	៣,១	-០,២
២.១៣ សេវាកម្មមិនមែនហិរញ្ញវត្ថុផ្សេងៗទៀត	-១,៤	៥,៦	-១,៥	១,១	០,២
៣. កម្រៃធនាគារផ្ទាល់ខ្លួន	០,៤	-០,៨	០,៦	-២,៤	០,៣
៣.១ ការឱ្យខ្ចីជាបុគ្គល	០,៧	-១,៣	២,៣	-២,៥	១,៦
៣.២ ការឱ្យខ្ចីតាមប័ណ្ណឥណទាន	៤,៩	២,៨	២,៧	២,៩	-១,២
៣.៣ ការឱ្យខ្ចីទិញធុនៈជាកម្មសិទ្ធិផ្ទាល់ខ្លួន	០,០	-០,៦	-០,៧	-២,៤	-០,៦
៤. ឥណទានផ្សេងៗ	០,៣	-០,៩	-៣០,១	៦,៣	១,២
សរុបឥណទានសរុប	០,៤	-០,២	០,៣	-០,២	-០,២

តារាង ១៨: ប្រាក់បញ្ញើនៅគ្រឹះស្ថានធនាគារ

(ឯកតា : ប៊ីលានរៀល)

	តុលា-២៣	វិច្ឆិកា-២៣	ធ្នូ-២៣	មករា-២៤	កុម្ភៈ-២៤
ប្រាក់បញ្ញើជាទៀង					
ប្រាក់បញ្ញើចរន្ត	៤.៤០៥,៦	៤.២៨៨,០	៤.៣៨២,៤	៤.៤៥០,៥	៤.៥៣១,១
ប្រាក់បញ្ញើសន្សំ	៤.៣៤៦,១	៤.១៦៨,៤	៤.២៦២,១	៤.១៧៩,៦	៤.២៨៤,៨
ប្រាក់បញ្ញើមានកាលកំណត់	១១.៩៩២,៦	១២.២៩៨,៣	១២.៣៧២,១	១២.៦០៩,៥	១២.៦៣០,១
ប្រាក់បញ្ញើផ្សេងៗ	៣៩៨,២	៤២០,៣	៤១១,៦	៤១០,១	៤២៥,៧
សរុប	២១.១៤២,៥	២១.១៧៥,០	២១.៤៦៨,២	២១.៦៤៩,៧	២១.៨៧១,៦
ប្រាក់បញ្ញើជាវិយប័ណ្ណ*					
ប្រាក់បញ្ញើចរន្ត	២៧.៣១៦,៨	២៨.៣៤៤,២	២៧.៤៦០,៧	២៧.៤៣៣,៤	២៨.៧០៨,៧
ប្រាក់បញ្ញើសន្សំ	៣៩.៤២៨,៥	៤០.០៤៧,៧	៤១.៨០០,០	៤២.០៥២,៩	៤២.២៣៣,៣
ប្រាក់បញ្ញើមានកាលកំណត់	៩៣.៤៣១,១	៩៣.៦៨១,៦	៩៤.៥៣០,៩	៩៦.៤៤៦,៨	៩៧.៧២៥,៣
ប្រាក់បញ្ញើផ្សេងៗ	២.៨២៤,៥	២.៨៤៦,៨	២.៨៥០,៩	២.៨៤៦,១	២.៨៦០,៩
សរុប	១៦៣.០០០,៩	១៦៤.៩២០,៣	១៦៦.៦៤២,៥	១៦៨.៧៧៩,២	១៧១.៥២៨,២
សរុបរួម	១៨៤.១៤៣,៤	១៨៦.០៩៥,៣	១៨៨.១១០,៧	១៩០.៤២៨,៩	១៩៣.៣៩៩,៨

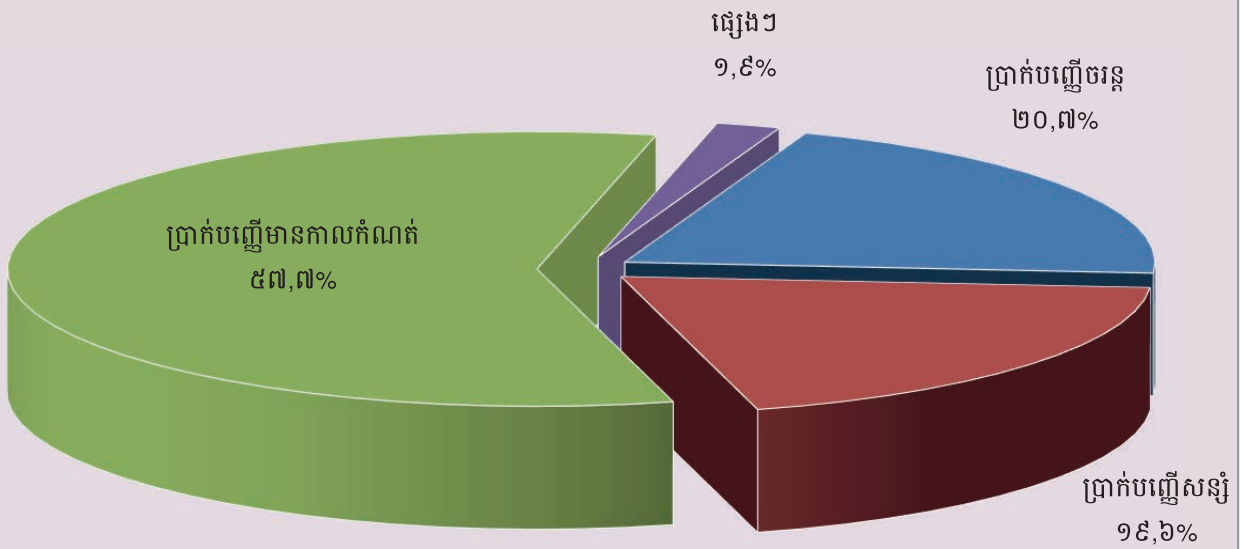
* ប្រាក់បញ្ញើជាវិយប័ណ្ណរបស់និវាសន និងអនិវាសនកម្ពុជា



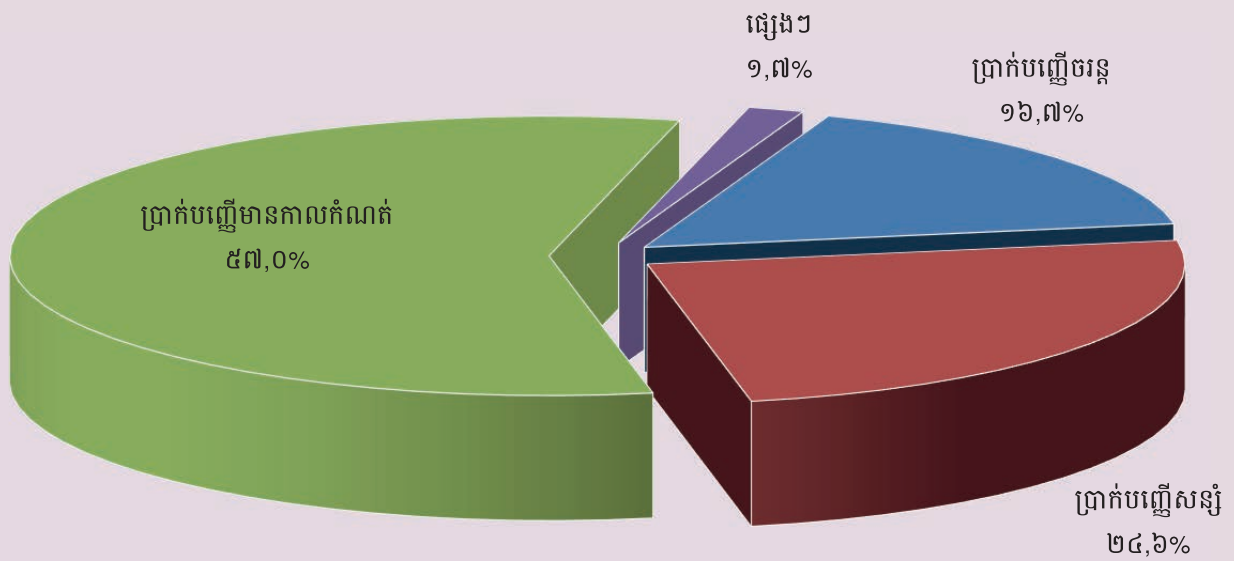
តារាង ១៩: បម្រែបម្រួលប្រចាំខែនៃប្រតិបត្តិការប្រាក់បញ្ញើរបស់គ្រឹះស្ថានធនាគារ

	តុលា-២៣	វិច្ឆិកា-២៣	ធ្នូ-២៣	មករា-២៤	កុម្ភៈ-២៤
(បម្រែបម្រួលប្រចាំខែជាដើមនៃរៀល)					
ប្រាក់បញ្ញើជាទៀង					
ប្រាក់បញ្ញើចរន្ត	-៣២៣,៣	-១១៧,៧	៩៤,៥	៦៨,០	៨០,៦
ប្រាក់បញ្ញើសន្សំ	១៥២,៦	-១៧៧,៧	៩៣,៧	-៨២,៥	១០៥,២
ប្រាក់បញ្ញើមានកាលកំណត់	៣៧៤,៣	៣០៥,៧	៧៣,៨	២៣៧,៣	២០,៦
ប្រាក់បញ្ញើផ្សេងៗ	១៨,២	២២,១	-៨,៧	-១,៥	១៥,៦
សរុប	២២១,៧	៣២៥	២៥៣,២	២២១,៤	២២២,០
ប្រាក់បញ្ញើជារួមរយៈពេល					
ប្រាក់បញ្ញើចរន្ត	-២៨៤,៥	១.០២៧,៤	-៨៨៣,៥	-២៧,៣	១.២៧៥,៣
ប្រាក់បញ្ញើសន្សំ	៣៣៧,០	៦១៩,២	១.៧៥២,៣	២៥២,៩	១៨០,៤
ប្រាក់បញ្ញើមានកាលកំណត់	១.៥៥៧,៣	២៥០,៥	៨៤៩,៣	១.៩១៥,៩	១.២៧៨,៥
ប្រាក់បញ្ញើផ្សេងៗ	៨៥,០	២២,៤	៤,១	-៤,៨	១៤,៧
សរុប	១.៦៩៤,៨	១.៩១៩,៤	១.៧៧២,២	២.១៣៦,៨	២.៧៤៩,០
សរុបរួម	១.៩១៦,៥	១.៩៤១,៩	១.៩៧៥,៤	២.៣៥៨,២	២.៩៧១,៩
(បម្រែបម្រួលប្រចាំខែជាភាគរយ)					
ប្រាក់បញ្ញើជាទៀង					
ប្រាក់បញ្ញើចរន្ត	-៦,៨	-២,៧	២,២	១,៦	១,៨
ប្រាក់បញ្ញើសន្សំ	៣,៦	-៤,១	២,២	-១,៩	២,៥
ប្រាក់បញ្ញើមានកាលកំណត់	៣,២	២,៥	០,៦	១,៩	០,២
ប្រាក់បញ្ញើផ្សេងៗ	៤,៨	៥,៦	-២,១	-០,៤	៣,៨
សរុប	១,១	០,២	១,២	១,០	១,០
ប្រាក់បញ្ញើជារួមរយៈពេល					
ប្រាក់បញ្ញើចរន្ត	-១,០	៣,៨	-៣,១	-០,១	៤,៦
ប្រាក់បញ្ញើសន្សំ	០,៩	១,៦	៤,៤	០,៦	០,៤
ប្រាក់បញ្ញើមានកាលកំណត់	១,៧	០,៣	០,៩	២,០	១,៣
ប្រាក់បញ្ញើផ្សេងៗ	៣,១	០,៨	០,១	-០,២	០,៥
សរុប	១,១	១,២	១,០	១,៣	១,៦
សរុបរួម	១,១	១,១	១,១	១,៣	១,៦

ក្រាហ្វស្តីតិ ១២ : ប្រាក់បញ្ញើជារៀងរាល់ចំណាត់ថ្នាក់តាមប្រភេទ ក្នុងខែកុម្ភៈ ឆ្នាំ២០២៤
 (គិតជាភាគរយនៃប្រាក់បញ្ញើជារៀងរាល់សរុប)



ក្រាហ្វស្តីតិ ១៣ : ប្រាក់បញ្ញើជារូបិយប័ណ្ណចំណាត់ថ្នាក់តាមប្រភេទ ក្នុងខែកុម្ភៈ ឆ្នាំ២០២៤
 (គិតជាភាគរយនៃប្រាក់បញ្ញើជារូបិយប័ណ្ណសរុប)



តារាង ២០: សកម្មភាពផ្តល់ឥណទានរបស់គ្រឹះស្ថានមីក្រូហិរញ្ញវត្ថុ*

គ្រា	ចំនួន				ចំនួនប្រាក់កម្ចី (ប៊ីលានរៀល)	អត្រាការប្រាក់	
	ស្រុក	ឃុំ	ភូមិ	គ្រួសារ		ខែ	ឆ្នាំ
ឆ្នាំ២០១៤	២.៧៥៤	១៨.២៥៤	១០៧.៩៦៤	១.៨៤៤.៨៩៣	៨.៣៤០	២%-៣%	២៧%-៣៩%
ឆ្នាំ២០១៥	៤.៥៧៦	២៧.៥១០	១៤១.៥១៤	២.១៤៩.១៨០	១២.៣៦៥	២%-៤%	២៥%-៤១%
ឆ្នាំ២០១៦	៥.៩៧១	៣២.៥៩៩	១៥៥.៤៩៩	២.១២៩.៩០៧	១២.៩៥៤	២%-៤%	២៥%-៤១%
២០១៧*							
	ចំនួនសខា				ចំនួនប្រាក់កម្ចី (ប៊ីលានរៀល)	អត្រាការប្រាក់	
	ការិយាល័យ កណ្តាល	ខេត្ត/ក្រុង	ស្រុក/ខ័ណ្ឌ	ចំនួនអ្នកខ្ចី**		ខែ	ឆ្នាំ
ឆ្នាំ២០១៧	៧៦	៣៦៦	៩៧៥	១.៧៧៦.៤៦៧	១៧.២៣៦	១,៤%-២,៥%	១៦,៩%-២៨,៨%
ឆ្នាំ២០១៨	៨០	៣៩៩	៩៤៤	១.៨៧២.៩១៦	២១.៨១៣	១,២%-២,០%	១៥,១%-២៤,០%
ឆ្នាំ២០១៩	៨២	៤០៦	៩៦៥	២.១០៩.១៧០	២៩.៣៥៧	១,១%-១,៦%	១៣,៤%-១៨,៧%
ឆ្នាំ២០២០	៧៩	៣៤៣	៧៤៩	១.៩១៩.៩២៦	២៧.៥២៧	១,១%-១,៦%	១៣,៤%-១៨,៣%
ឆ្នាំ២០២១	៧៧	៣២៥	៦៦៤	១.៨៩៧.៨៧៨	៣១.៧២៣	១,១%-១,៥%	១៣,៣%-១៧,៦%
២០២២							
មេសា	៨១	៣២៦	៦៦៨	១.៩៦០.១៩៦	៣៤.៣៣៣	១,១%-១,៤%	១២,៩%-១៧,២%
ឧសភា	៨៤	៣៣៤	៦៧១	១.៩៨៣.១៨១	៣៤.៩៧៦	១,១%-១,៤%	១៣,០%-១៧,៣%
មិថុនា	៨៥	៣៣៦	៦៧១	២.០២៧.០៦៩	៣៥.៧៣០	១,១%-១,៤%	១២,៩%-១៧,៣%
កក្កដា	៨៥	៣៣៧	៦៧២	២.០៤៦.៥០៩	៣៦.៤៧៧	១,១%-១,៤%	១៣,១%-១៧,៣%
សីហា	៨៥	៣៣៩	៦៧៨	២.០៧០.១៦៣	៣៧.១៨៩	១,១%-១,៤%	១៣,២%-១៧,៣%
កញ្ញា	៨៥	៣៤០	៦៧៨	២.០៩៣.០០២	៣៧.៧២៥	១,១%-១,៤%	១៣,០%-១៧,៣%
តុលា	៨៦	៣៤០	៦៧៨	២.១១១.៥៥២	៣៨.៣៧៤	១,១%-១,៥%	១៣,១%-១៧,៤%
វិច្ឆិកា	៨៦	៣៤០	៦៧៨	២.១២១.៣១២	៣៨.៧៦១	១,១%-១,៤%	១៣,០%-១៧,៣%
ធ្នូ	៨៦	៣៤៣	៦៧៩	២.១២៩.១៥០	៣៨.៩៣២	១,១%-១,៤%	១៣,០%-១៧,៣%
២០២៣							
មករា	៨៧	៣៤២	៦៧៦	២.១៣៨.៤៣២	៣៩.៣៣៥	១,១%-១,៥%	១៣,១%-១៧,៩%
កុម្ភៈ	៨៧	៣៤២	៦៧៦	២.១៤៩.៤៣៧	៣៩.២៥៥	១,០%-១,៥%	១២,១%-១៧,៩%
មីនា	៨៧	៣៤៦	៦៧៨	២.១៦៤.៧០៧	៣៩.៦៨៤	១,០%-១,៥%	១២,១%-១៧,៩%
មេសា	៨៧	៣៤៦	៦៨៣	២.១៦៩.០០៨	៤០.០៦៨	១,០%-១,៥%	១២,១%-១៧,៩%
ឧសភា	៨៧	៣៥៨	៦៧៤	២.១៧៩.៩៦២	៤០.០២២	១,០%-១,៥%	១១,៦%-១៧,៩%
មិថុនា	៨៧	៣៦២	៦៧២	២.១៨៥.៦៩៣	៤០.១៩៨	១,០%-១,៥%	១១,៥%-១៧,៩%
កក្កដា	៨៧	៣៦២	៦៧១	២.១៨៨.១៤២	៤០.២៦៩	០,៩%-១,៥%	១០,២%-១៨,១%
សីហា	៨៧	៣៥៩	៦៥២	២.១៦៣.៧៣៨	៤០.៧១០	០,៨%-១,៥%	១០,២%-១៨,៣%
កញ្ញា	៨៦	៣១០	៥១៧	១.៦២៥.៥០៦	២១.២៤០	១,០%-១,៥%	១២,២%-១៨,១%
តុលា	៨៧	៣០៩	៥១៨	១.៦២៧.៧៧៥	២១.២៩៩	១,០%-១,៥%	១២,១%-១៨,១%
វិច្ឆិកា	៨៧	៣០៨	៥១៧	១.៦២៦.៩១៤	២១.១៨២	១,០%-១,៥%	១២,១%-១៨,១%
ធ្នូ	៨៧	៣១០	៥១៥	១.៦២០.៨១៨	២១.០៣៦	១,០%-១,៥%	១២,១%-១៨,១%
២០២៤							
មករា	៨៧	៣១១	៥១៦	១.៦១៩.០២២	២១.០៨៦	១,០%-១,៥%	១២,១%-១៨,១%
កុម្ភៈ	៨៧	៣១០	៥១៤	១.៦១៧.៤៦៦	២១.០៦៥	១,០%-១,៥%	១២,១%-១៨,១%

* រាប់បញ្ចូលមីក្រូហិរញ្ញវត្ថុ និងមីក្រូហិរញ្ញវត្ថុទទួលប្រាក់បញ្ញើ

** រួមបញ្ចូលបុគ្គលនិងក្រុមហ៊ុន

*** ទិន្នន័យកែសម្រួល

តារាង ២១: ការវិនិយោគផ្តល់ប្រយោជន៍ប្រក្រតីជូនដំណើរការសាមយៈសកម្មភាព

កាលបរិច្ឆេទ	ចំនួន	ចំនួនថ្ងៃ	ចំនួន	ចំនួនទឹកប្រាក់	ចំនួនទឹកប្រាក់	មូលប្បទានប្រក្រតីបញ្ជូនប្រឡប់	
	មូលប្បទានប្រក្រតី	ពាក់ទាក់	មូលប្បទានប្រក្រតី	សរុប	មធ្យមប្រចាំថ្ងៃ	ចំនួន	ទឹកប្រាក់
	បានទូទាត់		ពាក់ទាក់ក្នុងថ្ងៃ	(ប៊ីលានរៀល)	(ប៊ីលានរៀល)	មូលប្បទានប្រក្រតី	(ប៊ីលានរៀល)
	១	២	៣=១/២	៤	៥=៤/២	៦	៧
ឆ្នាំ ២០១៦	៣.៩៣៤	២២	១៧៩	៤៩០,០	២២,៣	១៣	៣,១៥
សរុប	៤២.២៩១	២៤២	៣៤០	៥.៤២១,៤	២២,៤	១៤៦	១១៧,៥០
ឆ្នាំ ២០១៧	៣.០៧៤	២០	១៥៤	៥៩៩,០	៣០,០	២២	១២,៤៤
សរុប	៣៧.៤៤៥	២៣៩	១៤៤	៦.៦០៧,៤	៣៣,១	១៣៤	២៤,៥១
ឆ្នាំ ២០១៨	២.៩៩៤	១៩	១៥៤	៩៣៤,១	៤៩,២	១៦	៦,៥៤
សរុប	៣៤.២៤៩	២៣២	១៦៥	៩.៤២៤,១	៤០,៦	១៥៧	១៥២,៩០
ឆ្នាំ ២០១៩	៣.៧៣៤	២១	១៧៤	១.៥៤៤,១	៧៤,៤	១៤	១១,៣៣
សរុប	៤១.៦៩៦	២៣៦	១៧៧	១៣.៦០២,៧	៥៧,៦	២០៦	៦៣០,៤៤
ឆ្នាំ ២០២០	៣.២៦៤	២៣	១៤២	១.៤៣៩,៦	៤០,០	៥	០,៥៧
សរុប	៣៥.៥៧០	២៤០	១៤៤	២២.៩៥៥,៣	៥៥,៦	១០១	៥.០៧៤,៩២
ឆ្នាំ ២០២១	៣.០២៤	២៣	១៣២	១.៧៦៣,០	៧៦,៧	១៤	២៦,៤៦
សរុប	៣១.៧៤៩	២៤២	១៣១	១៩.០៤៩,៤	៧៤,៥	៥៥	៤៦៦,៤៣
សរុបសរុប							
មេសា	២.៦៣៧	១៩	១៣៩	១.៥៦៧,៧	៨២,៥	៤	០,៧៣
ឧសភា	២.៩០៤	២១	១៣៤	១.៦០៥,០	៧៦,៤	៥	៥៩,៤៣
មិថុនា	២.៨១៣	២២	១២៨	១.៧៧០,១	៨០,៥	៦	០,៣៩
កក្កដា	២.៧២៦	២១	១៣០	១.៤៤៤,២	៦៩,០	៥	០,៣០
សីហា	២.៩៩៦	២៣	១៣០	១.៧៥៤,៥	៧៦,៥	៣	០,១៣
កញ្ញា	២.៦៥៤	២១	១២៦	១.៤២១,៧	៦៧,៧	៦	១២,០៣
តុលា	២.៧៧១	២១	១៣២	១.៧៧៦,៩	៨៤,៦	៧	១,៤៤
វិច្ឆិកា	២.៧២១	១៩	១៤៣	១.៧៩១,៤	៩៤,៣	២	០,០៣
ធ្នូ	៣.១០៦	២២	១៤១	១.៨៤៤,០	៨៦,៣	៨	១,៧៩
សរុប	៣០.៦០៤	២៥១	១៣៤	១៩.៨៣១,៣	៧៥,០	៦៥	៤៤,៩១
សរុបសរុប							
មករា	២.៦៤៣	២២	១២២	១.៦៩៣,០	៧៧,០	៦	២២,៧០
កុម្ភៈ	២.៧៧៥	២០	១៣៩	១.៧៤០,៥	៨៩,០	៥	០,៥០
មីនា	៣.១៤១	២២	១៤៣	២.៥៤៤,០	១១៧,៦	២០	១៦,៤០
មេសា	២.៦៤០	១៩	១៤១	១.៧៤៥,៥	៩៤,០	៧	០,៤០
ឧសភា	២.៨៣២	២០	១៤២	១.៧៤៩,៩	៨៧,៥	១៦	១១,៤០
មិថុនា	២.៩៩១	២២	១៣៦	១.៨៤០,៩	៨៥,៥	៦	០,១០
កក្កដា	២.៥៧៤	២០	១២៩	១.៤២១,៤	៧១,១	៩	១០,៣៦
សីហា	៣.១១២	២៣	១៣៥	១.៧៩១,១	៧៧,៩	១៤	១,៩០
កញ្ញា	២.៧៩៣	២១	១៣៣	១.៧៣០,៦	៨២,៤	៩	១,៥៥
តុលា	២.៧៩២	២១	១៣៣	១.៦៤២,៦	៨០,១	២២	៩,៤៣
វិច្ឆិកា	២.៥៥៣	១៩	១៣៤	១.៦៦៥,៦	៨៧,៧	២៦	១,៤០
ធ្នូ	៣.១៧៩	២១	១៥១	២.២៣៣,៣	១០៦,៣	១៤	៥៦,៤២
សរុប	៣៤.១០៩	២៥០	១៣៦	២២.០០២,៤	៨៥,០	១៥៤	១៣៤,១៦
សរុបសរុប							
មករា	២.៧០៦	២២	១២៣	១.៨៦៧,៤	៨៤,៩	៦	៥,៤៣
កុម្ភៈ	២.៨៥៩	២១	១៣៦	១.៤១០,៩	៦៧,២	៨	៣,៥១
សរុប	៥.៥៦៥	៤៣	១២៩	៣.២៧៨,៣	១៥២,២	១៤	៩,៩៤

តារាង ២២: ការវិនិយោគមូលប្បទានប្រក្រតីប្រាក់ដុល្លារតាមរយៈសភាវិនិយោគ

កាលបរិច្ឆេទ	ចំនួនមូលប្បទានប័ក្របានទូទាត់	ចំនួនថ្ងៃពាក់ទាត់	ចំនួនមូលប្បទានប័ក្រពាក់ទាត់ក្នុងថ្ងៃ	ចំនួនទឹកប្រាក់សរុប (លានដុល្លារអាមេរិក)	ចំនួនទឹកប្រាក់មធ្យមប្រចាំថ្ងៃ (លានដុល្លារអាមេរិក)	មូលប្បទានប័ក្របញ្ជូនត្រឡប់	
						ចំនួនមូលប្បទានប័ក្រ	ទឹកប្រាក់
						១	២
ធ្នូ-២០១៦	៩២.៨២០	២២	៤.២១៩	២.២២០,៤	១០០,៩	៧៧៨	៤៤,៨
សរុប	១.០២៩.២០៩	២៤២	៤.២៣៦	២១.៧៩០,៤	៩០,០	៤.៧៣៨	៤៣៩,៦
ធ្នូ-២០១៧	១០១.០៩៣	២០	៥.០៥៥	២.៨២៤,៦	១៤១,២	៧៨៩	៣៧,៦
សរុប	១.១០៧.៧៩២	២៣៩	៤.៦៣៩	២៦.៦១៥,៧	១១២,២	៤.៨៦៧	៤៤០,៤
ធ្នូ-២០១៨	១១១.៩៧៨	១៩	៥.៨៩៤	៣.៩១៧,១	២០៦,២	៩០៤	៦៣,៦
សរុប	១.២៣៨.២៣២	២៣៦	៥.៣៣៧	៤១.៥៦២,៧	១៧៤,៧	១០.៤៧៤	២.៦៦៦,១
ធ្នូ-២០១៩	១២១.៣៥៣	២១	៥.៧៧៩	៤.៤៤៨,៥	២១១,៨	៩៦៤	៨៧,១
សរុប	១.៣៣៧.៨០០	២៣៦	៥.៦៦៩	៥១.០១១,១	២១៤,៧	១០.៦៩៤	៣.៧៧៩,៩
ធ្នូ-២០២០	១១១.៧៤៩	២៣	៤.៨៥៩	៤.៣៦៩,៧	១៩០,០	៧១៤	៤៥,០
សរុប	១.២០០.១១០	២៤០	៥.០០០	៥០.៦៤០,០	២០៩,៣	៤.៦២០	៤.៧៧៧,៨
ធ្នូ-២០២១	១០៤.៦៦៦	២៣	៤.៥៥១	៥.០០២,១	២១៧,៥	៦៧២	៦៥,៥
សរុប	១.០៧៧.១០៤	២៤២	៤.៤៥១	៤៦.៣៤០,៦	១៩១,៧	៤.៤២៣	៥១៧,៩
២០២២							
មេសា	៨៤.៤៩៦	១៩	៤.៤៤៧	៤.៣០៩,២	២២៦,៨	៦០៥	៣២,៣
ឧសភា	៩៧.៩៩០	២១	៤.៦៦៦	៤.៨០៥,០	២២៨,៨	៦៩០	៥៦,៤
មិថុនា	៩៥.២៥០	២២	៤.៣៣០	៤.៧៦៣,២	២១៦,៥	៦៧៨	៩២,០
កក្កដា	៩២.៣២៣	២១	៤.៣៩៦	៤.៨៧៤,០	២៣២,១	៦៤៣	៤៧,៦
សីហា	១០០.៤៨២	២៣	៤.៣៩៩	៤.៥០៧,៦	១៩៦,០	៧៧១	៦៤,៥
កញ្ញា	៨៧.៣៣១	២១	៤.១៥៩	៤.៣០១,១	២០៤,៨	៧០៥	៧៣,៣
តុលា	៨៩.៧៨១	២១	៤.២៧៥	៥.០៥៤,៤	២៤០,៧	៧៧៩	១.០៧៦,៣
វិច្ឆិកា	៨៦.៤៤១	១៩	៤.៥៥០	៣.៧៧១,៧	១៩៨,៥	៨៦៤	៧១,៥
ធ្នូ	៩៧.៥៦១	២២	៤.៤៣៥	៤.១៥២,៩	១៨៨,៨	៩៤៨	៧៨,៧
សរុប	១.១០៥.៧១២	២៥១	៤.៤០៥	៥៣.៥៩៣,៩	២១៤,៦	៤.៧៣៩	១.៧៦៤,០
២០២៣							
មករា	៨៥.២៩២	២២	៣.៨៧៧	៣.៧៤៩,៧	១៧០,៤	៨៨៦	១០៣,៨
កុម្ភៈ	៨១.៦២៣	២០	៤.០៨១	៣.៦៤៤,១	១៨២,២	៩៤១	៨៣,៩
មីនា	៩៧.១០១	២២	៤.៤១៤	៤.២០៧,១	១៩១,២	១.០៤៥	៧៩,៣
មេសា	៧៨.១៦៤	១៩	៤.១១៤	៣.៨៧១,០	១៨២,៧	៨៦១	៦៦,២
ឧសភា	៩៤.៥០១	២០	៤.៧២៥	៣.៨៣៦,៨	១៩១,៨	១.០៥៤	៨៦,៩
មិថុនា	៨៩.៦២៧	២២	៤.០៧៤	៣.៩១១,៥	១៧៧,៨	៩៥៨	៧៨,២
កក្កដា	៨៤.៣០៧	២០	៤.២១៥	៣.៦០០,៨	១៨០,០	១.០១៨	៦២,៨
សីហា	៩១.៩០៩	២៣	៣.៩៩៦	៣.៧៥៥,៦	១៦៣,៣	១.០៥៩	៧៤,០
កញ្ញា	៨៣.៧៣៣	២១	៣.៩៨៧	៣.៣៩៩,១	១៦១,៩	៩៦៣	៥២,៦
តុលា	៨៤.១៣៥	២១	៤.០០៦	៣.៣២៧,៦	១៥៨,៥	៩២០	៥៥,៩
វិច្ឆិកា	៨០.២៧៨	១៩	៤.២២៥	៣.២៤៥,៣	១៧០,៨	៩៣៥	៧៨,៦
ធ្នូ	៩១.០៤០	២១	៤.៣៣៥	៤.២៤៤,៥	២០៤,០	៩៥៧	៥៨,៥
សរុប	១.០៤១.៧១០	២៥០	៤.១៦៧	៤៤.៤៣៣,១	១៧៧,៧	១១.៥៩៧	៨៨០,៦
២០២៤							
មករា	៨៩.៨៤៥	២២	៤.០៨៤	៣.៩២៩,៣	១៧៨,៦	៩០៧	២០៥,៦
កុម្ភៈ	៧៩.១៦១	២១	៣.៧៧០	៣.៥០៤,៧	១៦៦,៩	៨៦៥	៤៩,៧
សរុប	១៦៩.០០៦	៤៣	៣.៩៣០	៧.៤៣៤,០	១៧២,៩	១.៧៧២	២៥៥,៣

តារាង ២៣ : ចំនួនភ្ញៀវបរទេសមកជល់ប្រទេសកម្ពុជា

	២០២៣	២០២៤		% នៃចំនួនសរុប		បម្រែបម្រួល %	
	ចំនួន	មករា	កុម្ភៈ	មករា	កុម្ភៈ	មករា/ចំនួន	កុម្ភៈ/មករា
(ភ្ញៀវមកជល់ប្រទេសកម្ពុជាដោយប្រើប្រាស់ប្រាក់)							
ប្រលានយន្តហោះអន្តរជាតិភ្នំពេញ	១៣១.៩៨៥	១៣២.៩៨២	១៤២.២៦៧	២៤,៦	៣១,៧	០,៨	៧,០
ប្រលានយន្តហោះអន្តរជាតិកងកេង	១.៣៤៤	១.១៧០	១.៤៨០	០,២	០,៣	-១២,៩	២៦,៥
ប្រលានយន្តហោះអន្តរជាតិសៀមរាប	៥៩.៧៧៩	៧២.៣៥៤	៦៩.៥៨៩	១៣,៤	១៥,៥	២១,០	-៣,៨
ផ្លូវគោក	៣៣៤.២៦២	៣២៣.៥៩៦	២២២.០៦៨	៥៩,៩	៤៩,៥	-៣,២	-៣១,៤
ផ្លូវទឹក	៨.៤១៨	៩.៩២១	១៣.១៤៧	១,៨	២,៩	១៧,៩	៣២,៥
ព្រះវិហារ	០,០	០,០	០,០	០,០	០,០	០,០	០,០
សរុប	៥៣៥.៧៨៨	៥៤០.០២៣	៤៤៨.៥៥១	១០០,០	១០០,០	០,៨	-១៦,៩
(ភ្ញៀវមកជល់ប្រទេសកម្ពុជាដោយប្រើប្រាស់ប្រាក់)							
អ្នកទេសចរ	៤៣៦.៦៣៦	៤៤១.៧២១	៣៣៧.៤៧៨	៨១,៨	៧៥,២	១,២	-២៣,៦
អ្នកជំនួញ	៨៣.១៤៥	៨៣.៨០៩	១០១.២៧៦	១៥,៥	២២,៦	០,៨	២០,៨
ផ្សេងៗ	១៦.០០៧	១៤.៤៩៣	៩.៧៩៧	២,៧	២,២	-៩,៥	-៣២,៤
សរុប	៥៣៥.៧៨៨	៥៤០.០២៣	៤៤៨.៥៥១	១០០,០	១០០,០	០,៨	-១៦,៩
(ជល់ប្រទេសប្រើប្រាស់លិខិតអនុញ្ញាតមកជល់ប្រទេសកម្ពុជាច្រើនជាង)							
វៀតណាម	៩៩.៧១៩	៨៥.៧០០	៩៩.៦៨៥	១៥,៩	២២,២	-១៤,១	១៦,៣
ថៃ	១៦២.៤០១	១៦៣.៦៦១	៨៣.៨៦៩	៣០,៣	១៨,៧	០,៨	-៤៨,៨
ចិន	៤៩.៥៤៨	៤៦.៧៨១	៦៣.២០៩	៨,៧	១៤,១	-៥,៦	៣៥,១
កូរ៉េខាងត្បូង	១៧.៨៦២	២៩.៤២៩	២៣.០៤៧	៥,៤	៥,១	៦៤,៨	-២១,៧
សហរដ្ឋអាមេរិក	២១.០២០	២៤.៣៧២	២១.០០២	៤,៥	៤,៧	១៥,៩	-១៣,៨
ឡាវ	៤១.៥៦១	៣៦.១៥៣	១៨.៣៩៣	៦,៧	៤,១	-១៣,០	-៤៩,១
បារាំង	១២.១៤៧	១៤.៩០៧	១៤.៩១១	២,៨	៣,៣	២២,៧	០,០
អង់គ្លេស	៩.៦១៨	១២.២៨១	១១.៩១៤	២,៣	២,៧	២៧,៧	-៣,០
ជប៉ុន	១០.៧២៦	៩.៥៨៩	១០.២៧៩	១,៨	២,៣	-១០,៦	៧,២
អាស្ត្រាលី	៨.០៨៦	៨.៧៧១	១០.០៧៣	១,៦	២,២	៨,៥	១៤,៨
ផ្សេងៗ	១០៣.១០០	១០៨.៣៧៩	៩២.១៦៩	២០,១	២០,៥	៥,១	-១៥,០
សរុប	៥៣៥.៧៨៨	៥៤០.០២៣	៤៤៨.៥៥១	១០០,០	១០០,០	០,៨	-១៦,៩

ប្រភព : ក្រសួងទេសចរណ៍

* ការកើនឡើងគិតជាចំនួនដង មិនមែនគិតជាភាគរយ (%)

តារាង ២៤: ស្ថិតិសាំបូល និងសំបេញទំនិញរបស់ប្រទេសកម្ពុជា

(ឯកតា : ប៊ីលានរៀល)

	២០២៣	២០២៤		បម្រែបម្រួលជាប៊ីលានរៀល		បម្រែបម្រួល %		
	ផ្ទុ	មករា	កុម្ភៈ	មករា/ផ្ទុ	កុម្ភៈ/មករា	មករា/ផ្ទុ	កុម្ភៈ/មករា	
(សាំបូលតាមប្រភេទទំនិញ)								
ថ្នាំពេទ្យ	១៣៧,៩	៨៨,០	៧៥,៧	៥០,០	-១២,២	-៣៦,២	-១៣,៩	
បារី	១០៨,៩	៥៩,៥	៦១,៨	-៤៩,៤	២,៣	-៤៥,៣	៣,៨	
ម្ហូបអាហារ និង ភេសជ្ជៈ	៤៣៣,០	៣៨៤,៣	៣៩៧,៧	-៤៨,៦	១៣,៤	-១១,២	៣,៥	
សម្ភារៈសំណង់	៣២៧,២	៣៥២,៨	៣២២,៦	-២៥,៦	-៣០,១	៧,៨	-៨,៥	
ស៊ីម៉ង់ត៍	៥,៨	៧,៨	៧,២	២,០	-០,៦	៣៣,៧	-៧,៤	
ដែក	១៦១,២	១៨៥,៩	១៦៧,៧	២៤,៧	-១៨,២	១៥,៣	-៩,៨	
ទូរស័ព្ទ	៨,៩	១៥,៩	១២,០	៧,០	-៣,៩	៧៨,៤	-២៤,៦	
ទូរទស្សន៍	២,១	២,៣	១,៨	០,២	-០,៤	៧,៦	-១៨,៥	
ឧបករណ៍អេឡិចត្រូនិចផ្សេងទៀត	១៤០,០	៨៦,១	៧៧,៤	-៥៣,៨	-៨,៧	-៣៨,៥	-១០,២	
សម្លៀកបំពាក់	១៩៥,៥	២២៥,៤	១៦៥,៣	២៩,៨	-៦០,១	១៥,៣	-២៦,៧	
ក្រណាត់	១.៦១៥,៨	១.៦២៨,៦	១.៥០៤,២	១២,៨	-១២៤,៥	០,៨	-៧,៦	
រថយន្ត	២៨៨,៦	២៨៧,២	៥៣១,៥	-១,៤	-២៤៤,៣	-០,៥	៨៥,១	
ម៉ាស៊ីនក្រដាត់ ទូទឹកកក ទូក្លាស្ស៊ី	២៧,១	៤៤,១	១៨,៤	១៧,០	-២៥,៧	៦២,៨	-៥៨,៣	
មាស	២៧,៨	៣៥៣,៨	២២២,៩	៣២៦,០	-១៣០,៨	៦,០	-៣៧,០	
ប្រេងឥន្ធនៈ	១.២៦៩,៩	១.១៩៤,៧	១.៣៣០,១	-៧៥,២	១៣៥,៤	-៥,៩	១១,៣	
ដី	១៣៩,១	១០២,៥	៥៧,២	-៣៦,៦	-៤៥,៣	-២៦,៣	-៤៤,២	
ផ្សេងៗ	៤.០៨៦,៥	៣.៨៧៩,៩	៣.៦១៦,៥	-២០៦,៦	-២៦៣,៤	-៥,១	-៦,៨	
សាំបូលសរុប	៨.៩៧៥,២	៨.៨៩៨,៨	៨.៥៧០,១	៧៦,៥	-៣២៨,៦	-០,៩	-៣,៧	
(សំបេញតាមប្រភេទទំនិញ)								
សម្លៀកបំពាក់	៣.១៣១,៨	២.៨៧៦,៧	២.៧១២,៩	-២៥៥,១	-១៦៣,៨	-៨,១	-៥,៧	
ស្បែកជើង	៦២២,៨	៤៩៩,៤	៤១៩,២	-១២៣,៤	-៨០,២	-១៩,៨	-១៦,១	
ផលិតផលវាយនភណ្ឌផ្សេងទៀត	៨២៥,៥	៦២៧,១	៧១០,៧	-១៩៨,៥	៨៣,៦	-២៤,០	១៣,៣	
គ្រឿងបំពែកអេឡិចត្រូនិច	៦០៧,២	៣៩៩,៩	៦៩៤,៣	-២០៧,៤	២៩៤,៤	-៣៤,១	៧៣,៦	
គ្រឿងបន្លាស់រថយន្ត និងកង់	៩៣,២	៩០,៧	៨៩,៤	-២,៥	-១,៣	-២,៦	-១,៥	
កង់	៨៨,៣	១១៨,០	១២៤,៨	២៩,៧	៦,៩	៣៣,៧	៥,៨	
ផលិតផលអំពីឈើ	១៨២,១	១៦៨,៥	១៤៣,៦	-១៣,៦	-២៤,៩	-៧,៥	-១៤,៨	
អង្ករ	១៨៨,៦	១៣៣,២	១៣៤,០	-៥៥,៤	០,៨	-២៩,៤	០,៦	
កៅស៊ូ	៣១២,០	២៦៥,២	១៤៩,៣	-៤៦,៨	-១១៥,៩	-១៥,០	-៤៣,៧	
ផលិតផលនេសាទនិងសិកម្មផ្សេងទៀត	១.២១២,៣	១.៤៨៩,៥	១.៨៧២,៥	២៧៧,២	៣៨៣,០	២២,៩	២៥,៧	
ផ្សេងៗ	១.៦៧៩,៤	១.៤៣៤,៧	១.២៧៤,២	-២៤៤,៦	-១៦០,៥	-១៤,៦	-១១,២	
សំបេញសរុប	៨.៩៤៣,១	៨.១០២,៨	៨.៣២៤,៩	-៨៤០,៣	២២២,១	-៩,៤	២,៧	

ប្រភព : អគ្គនាយកដ្ឋានគយ និងរដ្ឋាករកម្ពុជា

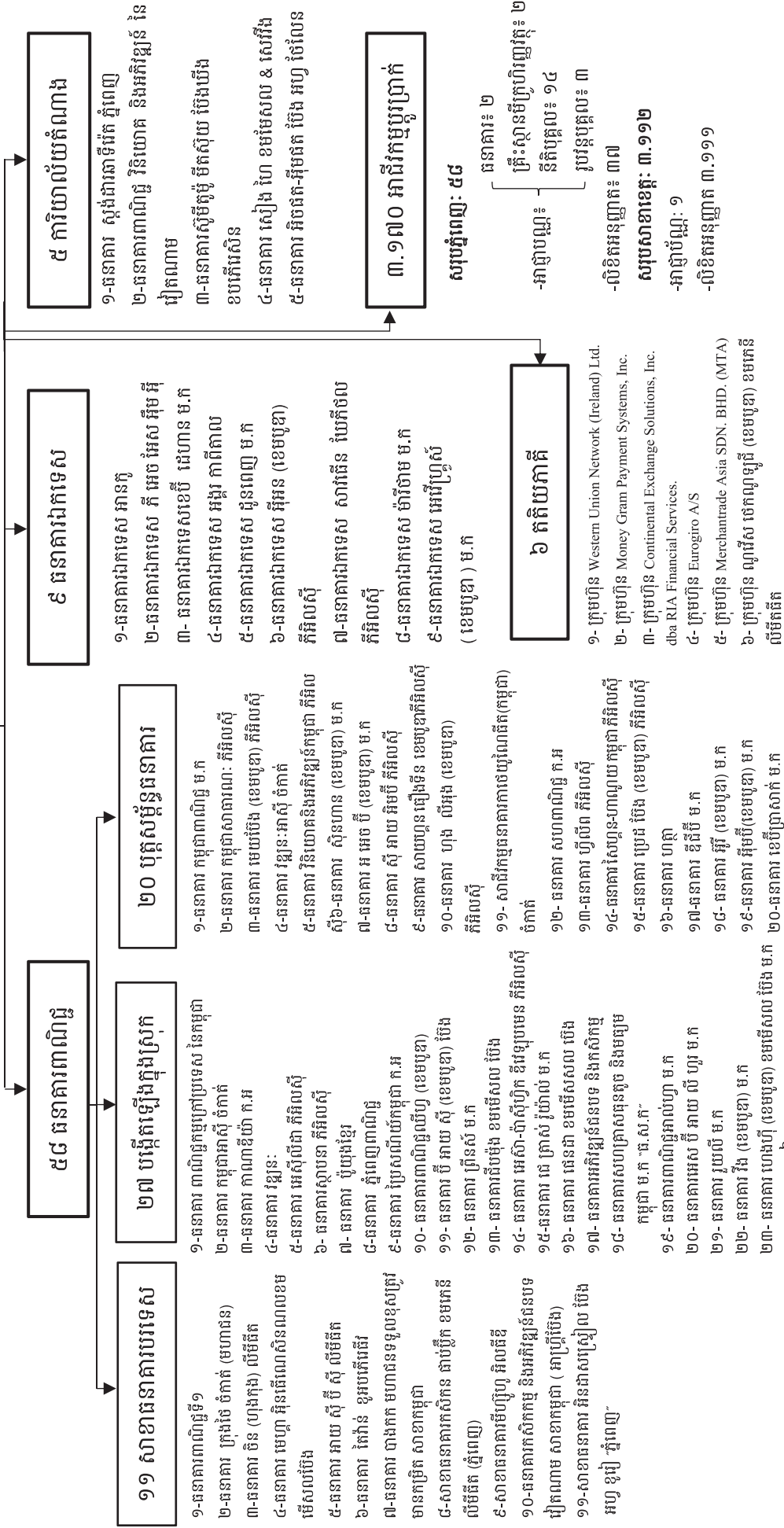
* ការកើនឡើងគិតជាចំនួនដង មិនមែនគិតជាភាគរយ (%)

** ទិន្នន័យកែសម្រួល

តារាង ២៥: ប្រព័ន្ធផសយការកម្ពុជា

ថ្ងៃទី២៩ ខែកុម្ភៈ ឆ្នាំ២០២៤

ផសយការជាតិកម្ពុជា



៥ ការិយាល័យតំណាង

- ១-ធនាគារ ស្តង់ដារជាតិ ភ្នំពេញ
- ២-ធនាគារពាណិជ្ជ វិនិយោគ និងអភិវឌ្ឍន៍ នៃ វៀតណាម
- ៣-ធនាគារស៊ីមីតូ មីតស៊ីយ រ៉ែម៉ងយ៉ែង ខេមប៉ែសិន
- ៤-ធនាគារ សៀង ហៃ ខេមប៉ែសល & សេរីវីង
- ៥-ធនាគារ អិចធីត-អ៊ីមធីត រ៉ែម៉ង អប្ស ចៃលែន

៣.១៧០ អាជីវកម្មប្រាក់

សរុបភ្នំពេញ: ៥៨

- ធនាគារ: ២
- អាជ្ញាប័ណ្ណ:
 - គ្រឹះស្ថានមីក្រូហិរញ្ញវត្ថុ: ២
 - នីតិបុគ្គល: ១៤
- លិខិតអនុញ្ញាត: ៣៧
- សរុបសាខាខេត្ត: ៣.១១២**
- អាជ្ញាប័ណ្ណ: ១
- លិខិតអនុញ្ញាត ៣.១១១

៩ ធនាគារឯកទេស

- ១-ធនាគារឯកទេស អានកូ
- ២-ធនាគារឯកទេស ភី អេច អែស ឌី មីម អ៊ី
- ៣- ធនាគារឯកទេសខេប៊ី ដេហាន ម.ក
- ៤-ធនាគារឯកទេស អង្គរ កាណិតាល
- ៥-ធនាគារឯកទេស ជួនពេញ ម.ក
- ៦-ធនាគារឯកទេស អ៊ីអេស (ខេមបូឌា) ភីអិលស៊ី
- ៧-ធនាគារឯកទេស សារធើន រ៉ែម៉ង ភីអិលស៊ី
- ៨-ធនាគារឯកទេស ម៉ាប៉ាម ម.ក
- ៩-ធនាគារឯកទេស អេប៊ីប្រូស៍ (ខេមបូឌា) ម.ក

៦ តតិយភាគី

- ១- ក្រុមហ៊ុន Western Union Network (Ireland) Ltd.
- ២- ក្រុមហ៊ុន Money Gram Payment Systems, Inc.
- ៣- ក្រុមហ៊ុន Continental Exchange Solutions, Inc. dba RIA Financial Services.
- ៤- ក្រុមហ៊ុន Eurogiro A/S
- ៥- ក្រុមហ៊ុន Merchante Asia SDN. BHD. (MTA)
- ៦- ក្រុមហ៊ុន ណូរីស ថែកណូឡូស៊ី (ខេមបូឌា) ខេមភេនី លីមីតធីត

៥៨ ធនាគារពាណិជ្ជ

២០ បុគ្គលបង្កើតធនាគារ

- ១-ធនាគារ កម្ពុជាពាណិជ្ជ ម.ក
- ២-ធនាគារ កម្ពុជាសាធារណៈ ភីអិលស៊ី
- ៣-ធនាគារ មេឃរ៉ែម៉ង (ខេមបូឌា) ភីអិលស៊ី
- ៤-ធនាគារ វឌ្ឍនៈ អាស៊ី ចំកាត់
- ៥-ធនាគារ វិនិយោគនិងអភិវឌ្ឍន៍កម្ពុជា ភីអិលស៊ី
- ៦-ធនាគារ ហ៊ុនហាន ភីអិលស៊ី
- ៧-ធនាគារ អេម ប៊ី (ខេមបូឌា) ម.ក
- ៨-ធនាគារ ស៊ី អាយ អិម ប៊ី ភីអិលស៊ី
- ៩-ធនាគារ សាយព្រួន ឆ្មើងទ័ន ខេមបូឌាភីអិលស៊ី
- ១០-ធនាគារ ហង់ លីអង់ (ខេមបូឌា) ភីអិលស៊ី
- ១១- សាធារណៈកម្ពុជាការចេញលេខ (កម្ពុជា) ចំកាត់
- ១២- ធនាគារ សហពាណិជ្ជ ក.អ
- ១៣-ធនាគារ ហ្វីលីប ភីអិលស៊ី
- ១៤-ធនាគារ ស្តេហ្គុន-ហាណូយ កម្ពុជា ភីអិលស៊ី
- ១៥-ធនាគារ រ៉ែម៉ង រ៉ែម៉ង (ខេមបូឌា) ភីអិលស៊ី
- ១៦-ធនាគារ ហត្ថា
- ១៧-ធនាគារ ឌីជីប៊ី ម.ក
- ១៨- ធនាគារ អ៊ីរី (ខេមបូឌា) ម.ក
- ១៩-ធនាគារ អ៊ីមប៊ី (ខេមបូឌា) ម.ក
- ២០-ធនាគារ ខេមប៊ីប្រាសាត ម.ក

១១ សាខាធនាគារបរទេស

- ១-ធនាគារពាណិជ្ជ ១១
- ២-ធនាគារ ក្រុងថែ ចំកាត់ (មហានគរ)
- ៣-ធនាគារ ចិន (ប្រុងកុង) លីមីតធីត
- ៤-ធនាគារ មេហ្គា គីនធើរណៈសិនណាលឺម មេសលរ៉ែម៉ង
- ៥-ធនាគារ អាយ ស៊ី ប៊ី ស៊ី លីមីតធីត
- ៦-ធនាគារ តែក្លីន ខុមប៉ែតវីធីត
- ៧-ធនាគារ បាងកក មហានគរ ខុលឌុលត្រូវ មានកម្រិត សាខាកម្ពុជា
- ៨-សាខាធនាគារកសិករ ដាប៊ីឡីក ខេមភេនី លីមីតធីត (ភ្នំពេញ)
- ៩-សាខាធនាគារមីហ្សូ អិលធីឌី
- ១០-ធនាគារកសិកកម្ម និងអភិវឌ្ឍន៍ជនបទ វៀតណាម សាខាកម្ពុជា (អាប្រូរ៉ែម៉ង)
- ១១-សាខាធនាគារ អិនដាសរៀល រ៉ែម៉ង អប្ស ខុវ៉ា ភ្នំពេញ"

៨៧ គ្រឹះស្ថានមីក្រូហិរញ្ញវត្ថុ

៨៣ គ្រឹះស្ថានមីក្រូហិរញ្ញវត្ថុ

- ១-ស៊ីលាវិនី លីមីតធីត
- ២-អ៊ែលម ហ្វាយនេន (ខេមបូឌា) ម.ក
- ៣-ថាវ៉ាតា ថា ភីអិលស៊ី
- ៤-ស៊ីណាម៉ា ភីអិលស៊ី
- ៥-ស៊ីណាម៉ា ភីអិលស៊ី
- ៦-ហ្វាមី ហ្វាយនេន អិលធីឌី (អេហ្វ.អេហ្វ)
- ៧-ហ្វីស ហ្វាយនេន ភីអិលស៊ី
- ៨-វ៉ាយ ស៊ី ថា ហ្វាយហ្វាយនេន ម.ក
- ៩-ស៊ីវិស៊ីស មីក្រូហិរញ្ញវត្ថុ លីមីតធីត
- ១០-ខេត មីក្រូហិរញ្ញវត្ថុ លីមីតធីត
- ១១-ខេមរៈ លីមីតធីត
- ១២-ប្រាយមី ភីអិលស៊ី អិលធីឌី (ប្រាយមីអេហ្វ)
- ១៣-ស្ថាប័ន ភីអិលស៊ី
- ១៤-ឡឺម ម.ក
- ១៥-អាភីម ភីអិលស៊ី
- ១៦-ធាយ៉ែន ភ្នំ ម.ក
- ១៧-ហ៊ីប្រាណ ភីអិលស៊ី
- ១៨-អ៊ីន ហ្វាយនេន ម.ក
- ១៩-ស៊ី ភីអិលស៊ី
- ២០-អេតៈ ខាប៊ីស៊ី ភីអិលស៊ី
- ២១-ស្ទ័រ ថា ហ្វាយហ្វាយនេន ភីអិលស៊ី
- ២២-អ៊ី ហ្វាយនេន ម.ក
- ២៣-និរ្ទ័រ ភីអិលស៊ី
- ២៤-វិប្រាណ ថា ហ្វាយហ្វាយនេន ភីអិលស៊ី
- ២៥-សេនឡូ ខេមបូឌី ម.ក
- ២៦-ប៊ីអេសស៊ី ហ្វាយនេន ម.ក
- ២៧-លីមីត មីក្រូហ្វាយនេន ភីអិលស៊ី
- ២៨-ស៊ីឌី មីក្រូហ្វាយនេន ភីអិលស៊ី
- ២៩-ស៊ីឌី មីក្រូហ្វាយនេន ភីអិលស៊ី
- ៣០-ប៊ីអេសស៊ី ហ្វាយនេន ភីអិលស៊ី
- ៣១-ប៊ីអេសស៊ី ហ្វាយនេន ភីអិលស៊ី
- ៣២-ស្ថាប័ន មីក្រូហ្វាយនេន ភីអិលស៊ី
- ៣៣-ធាយ៉ែន វីប្រាណ ហ្វាយនេន ម.ក
- ៣៤-ធី ប៊ី (ខេមបូឌា) ភីអិលស៊ី
- ៣៥-វីប្រាណ ថា ហ្វាយហ្វាយនេន ភីអិលស៊ី
- ៣៦-សាន់ ថា ហ្វាយហ្វាយនេន ម.ក
- ៣៧-ហ្វាយនេន មីក្រូហិរញ្ញវត្ថុ ភីអិលស៊ី
- ៣៨-អ៊ីនធាម មីក្រូហិរញ្ញវត្ថុ ភីអិលស៊ី
- ៣៩-ស្ថាប័ន វីប្រាណ ម.ក
- ៤០-ស្ថាប័ន វីប្រាណ ម.ក

៨៤ គ្រឹះស្ថានមីក្រូហិរញ្ញវត្ថុទទួលប្រាក់បញ្ញើ

- ១-អ៊ីមីត ម.ក
- ២- អេ អិម ខេ ភីអិលស៊ី
- ៣-អិល អ៊ី អិល ស៊ី (ខេមបូឌា) ភីអិលស៊ី
- ៤- មហានគរ ម.ក

១២ ក្រុមហ៊ុនសរុប

- ១- ក្រុមហ៊ុន ខេភីអិមធី ខេមបូឌា ចំរាប់ (ខេភីអិមធី)
- ២- ក្រុមហ៊ុន មីស្ថានភាគ ភីអិមខេអេ អឌីត-អិលធីន ឯ.ក
- ៣- ក្រុមហ៊ុន ប្រាយវត្ត មីក្រូហិរញ្ញវត្ថុ ភីអិលស៊ី
- ៤- ក្រុមហ៊ុន ភីអិលស៊ី អិលធីន ម.ក
- ៥- ក្រុមហ៊ុន ប៊ី ឌី អ៊ូ (ខេមបូឌា) លីមីតធីត
- ៦- ក្រុមហ៊ុន ប្រូស សនធីន (ខេមបូឌា) លីមីតធីត
- ៧- ក្រុមហ៊ុន ខ៊ីឡូយ៉ាត (ខេមបូឌា) ម.ក
- ៨- ក្រុមហ៊ុន អេហ្វ អាយ អាយ & អិលស៊ីអេត
- ៩- ក្រុមហ៊ុន ត្រូវ (ខេអេស) អិលធីឌី
- ១០- ក្រុមហ៊ុន យេកាយ៉ែ ធីសឺលី (ខេមបូឌា) ឯ.ក
- ១១- ក្រុមហ៊ុន ខេម អិលធីន & ថា លីស ឯ.ក
- ១២- ក្រុមហ៊ុន វិចន & ថា លីស ឯ.ក

១ ក្រុមហ៊ុនក្រុមហ៊ុន (ខេមបូឌា) ខ្នាតធំ

១១៤ គ្រឹះស្ថានកំណត់ ជនបទ

២១ សាខាធនាគារជាតិកម្ពុជា

- ១-ក្រុងភ្នំពេញ
- ២-កំពង់ចាម
- ៣-ព្រះសីហនុ
- ៤-សៀមរាប
- ៥-បាត់ដំបង
- ៦-បន្ទាយមានជ័យ
- ៧-ស្វាយរៀង
- ៨-កណ្តាល
- ៩-កំពត
- ១០-កំពង់ធំ
- ១១-ពោធិ៍សាត់

១៦ ក្រុមហ៊ុនភីអិលស៊ី

- ១- ធីអិល ថា ហ្វាយហ្វាយនេន ភីអិលស៊ី
- ២- ប៊ីអេសស៊ី ហ្វាយនេន (ខេមបូឌា) ម.ក
- ៣- មហា លីស៊ី ភីអិលស៊ី
- ៤- ស៊ី ហ្វាយនេន ភីអិលស៊ី
- ៥- ខេមបូឌា លីស៊ី ភីអិលស៊ី
- ៦- តូយ៉ា លីស៊ី ហ្វាយនេន (ខេមបូឌា) ម.ក
- ៧- មីលីតេ ហ្វាយនេន ភីអិលស៊ី
- ៨- អាយ ហ្វាយនេន ភីអិលស៊ី
- ៩- លី ហ្វាយនេន ភីអិលស៊ី
- ១០- ធាយ៉ែន វីប្រាណ លីស៊ី ម.ក
- ១១- ខ្ពង់ លីស៊ី (ខេមបូឌា) ម.ក
- ១២- តូយ៉ា លីស៊ី (ខេមបូឌា) ម.ក
- ១៣- អិល អ៊ី លីស៊ី ម.ក
- ១៤- អាយ វីប្រាណ លីស៊ី ម.ក
- ១៥- ហ្វាយនេន លីស៊ី ម.ក
- ១៦- វី លីស៊ី លីស៊ី ម.ក

៣៣ គ្រឹះស្ថានផ្តល់សេវាទូទាត់

- ១- គ្រឹះស្ថាន ប្រូធានី (ខេមបូឌា) ខ្នាតធំ
- ២- គ្រឹះស្ថាន លីមីត លីមីត ភីអិលស៊ី
- ៣- គ្រឹះស្ថាន ថា យេន ខ្នាតធំ
- ៤- គ្រឹះស្ថាន អេស វិប្រាណ ខ្នាតធំ
- ៥- គ្រឹះស្ថាន ភីអិលស៊ី វិប្រាណ
- ៦- គ្រឹះស្ថាន ភីអិលស៊ី ថា យេន
- ៧- គ្រឹះស្ថាន ភីអិលស៊ី ថា យេន
- ៨- គ្រឹះស្ថាន ភីអិលស៊ី ថា យេន
- ៩- គ្រឹះស្ថាន អាយ ថា យេន ៨៨ (ខេមបូឌា) ម.ក
- ១០- គ្រឹះស្ថាន ថា យេន ថា យេន ម.ក
- ១១- គ្រឹះស្ថាន ថា យេន ថា យេន ម.ក
- ១២- គ្រឹះស្ថាន ថា យេន ថា យេន ម.ក
- ១៣- គ្រឹះស្ថាន ថា យេន ថា យេន ម.ក
- ១៤- គ្រឹះស្ថាន ថា យេន ថា យេន ម.ក
- ១៥- គ្រឹះស្ថាន ថា យេន ថា យេន ម.ក
- ១៦- គ្រឹះស្ថាន ថា យេន ថា យេន ម.ក
- ១៧- គ្រឹះស្ថាន ថា យេន ថា យេន ម.ក
- ១៨- គ្រឹះស្ថាន ថា យេន ថា យេន ម.ក
- ១៩- គ្រឹះស្ថាន ថា យេន ថា យេន ម.ក
- ២០- គ្រឹះស្ថាន ថា យេន ថា យេន ម.ក
- ២១- គ្រឹះស្ថាន ថា យេន ថា យេន ម.ក
- ២២- គ្រឹះស្ថាន ថា យេន ថា យេន ម.ក
- ២៣- គ្រឹះស្ថាន ថា យេន ថា យេន ម.ក
- ២៤- គ្រឹះស្ថាន ថា យេន ថា យេន ម.ក
- ២៥- គ្រឹះស្ថាន ថា យេន ថា យេន ម.ក
- ២៦- គ្រឹះស្ថាន ថា យេន ថា យេន ម.ក
- ២៧- គ្រឹះស្ថាន ថា យេន ថា យេន ម.ក
- ២៨- គ្រឹះស្ថាន ថា យេន ថា យេន ម.ក
- ២៩- គ្រឹះស្ថាន ថា យេន ថា យេន ម.ក
- ៣០- គ្រឹះស្ថាន ថា យេន ថា យេន ម.ក
- ៣១- គ្រឹះស្ថាន ថា យេន ថា យេន ម.ក
- ៣២- គ្រឹះស្ថាន ថា យេន ថា យេន ម.ក
- ៣៣- គ្រឹះស្ថាន ថា យេន ថា យេន ម.ក

អ៊ីនធឺណែត
INTERNET

: www.nbc.gov.kh គឺជាគេហទំព័ររបស់ធនាគារជាតិនៃកម្ពុជា។ ទិន្នន័យថ្មីៗក្នុងគេហទំព័រ និង ទិន្នន័យបន្តបន្ទាប់ទៀត ត្រូវបាននិងកំពុងដាក់បញ្ចូលទៅក្នុងប្រព័ន្ធទិន្នន័យ តាមធនធានដែលមាន។ លើសពីនេះទៀត គេហទំព័រនេះ គឺជាទីតាំងដ៏ល្អបំផុតដើម្បីទទួលបានទិន្នន័យសង្ខេបនៃការចេញផ្សាយចុងក្រោយបង្អស់។

www.nbc.gov.kh is the National Bank of Cambodia website. The website new data and metadata are progressively being added to the database, as resources permit. This website is the best place to start for access to summary data from the latest publications.

សេវាព័ត៌មាន
INFORMATION SERVICE

: បុគ្គលិករបស់នាយកដ្ឋានស្ថិតិ នៃធនាគារជាតិនៃកម្ពុជា អាចជួយចង្អុលបង្ហាញ ឬណែនាំអ្នកប្រើប្រាស់ក្នុងការស្វែងរកទិន្នន័យតាមតម្រូវការ។ ការបោះពុម្ពផ្សាយរបស់ធនាគារជាតិនៃកម្ពុជា អាចរកជាប់បាន ហើយសេវាលើការជាប់ប្រចាំអាចរៀបចំបានដែរ។ ចំពោះសេវាលើទិន្នន័យពិសេសផ្សេងទៀតក៏អាចរកបានផងដែរ តាមរយៈការមកជាប់ព្រឹត្តិបត្រដោយផ្ទាល់។

The Statistics Department staff of the National Bank of Cambodia can assist users in addressing their data requirements. The National Bank of Cambodia publications are available for sale and subscription services can be arranged. Other special data services are also available, on a user pays basis.

អាសយដ្ឋានទំនាក់ទំនង
CONTACT DETAILS

ធនាគារជាតិនៃកម្ពុជា

NATIONAL BANK OF CAMBODIA

នាយកដ្ឋានស្ថិតិ

Statistics Department

អគារលេខ ៦៩-៧០ មហាវិថីហាណូយ (លេខ១០១៩) ភូមិបាយាប សង្កាត់ភ្នំពេញថ្មី

ខណ្ឌសែនសុខ រាជធានីភ្នំពេញ

#69-70, Hanoi Blvd. (1019), Phum Bayab, Sangkat Phnom Penh Thmei,

Khan Sen Sok, Phnom Penh

អ៊ីម៉ែល : statistics@nbc.gov.kh

E-mail : statistics@nbc.gov.kh

ទូរស័ព្ទ : (៨៥៥) ២៣ ៧២២ ៥៦៣ – ១១១៥

Telephone : (855) 23 722 563 – 1115

ទូរសារ : (៨៥៥) ២៣ ៤២៦ ១១៧

Facsimile : (855) 23 426 117



ISSN 2074-5680

ផលិតដោយ ធនាគារជាតិនៃកម្ពុជា

Produced by the National Bank of Cambodia