



ធនាគារជាតិ នៃ កម្ពុជា
NATIONAL BANK OF CAMBODIA

ព្រឹត្តិបត្រស្ថិតិសេដ្ឋកិច្ច និងរូបិយវត្ថុ **Economic and Monetary Statistics Bulletin**

ខែធ្នូ ឆ្នាំ២០២៣
DECEMBER 2023



លេខ៣៦២ – ឆ្នាំទី៣១

SERIES No. 362- 31TH YEAR

មាតិកា

ទំព័រ

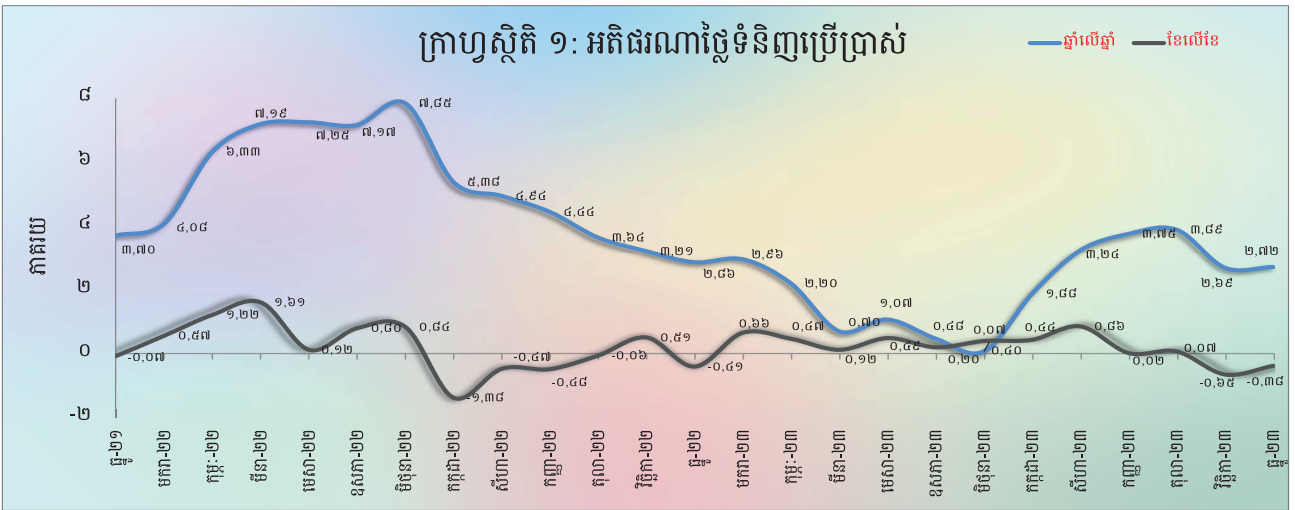
- សេចក្តីផ្តើម..... ១
- អត្រាប្តូរប្រាក់..... ១
- ការផ្គត់ផ្គង់រូបិយវត្ថុ..... ១
- ទ្រព្យសកម្មក្នុងស្រុកសុទ្ធនៃគ្រឹះស្ថានទទួលប្រាក់បញ្ញើ..... ២
- ទ្រព្យសកម្មបរទេសសុទ្ធនៃគ្រឹះស្ថានទទួលប្រាក់បញ្ញើ..... ២
- ប្រតិបត្តិការរបស់គ្រឹះស្ថានទទួលប្រាក់បញ្ញើផ្សេងទៀត..... ៣
- ប្រតិបត្តិការរបស់គ្រឹះស្ថានហិរញ្ញវត្ថុផ្សេងទៀត..... ៣
- អត្រាការប្រាក់លើប្រាក់កម្ចី និងប្រាក់បញ្ញើរបស់ធនាគារទទួលប្រាក់បញ្ញើ..... ៣
- ការមកដល់នៃភ្ញៀវបរទេស..... ៤
- ពាណិជ្ជកម្មទំនិញអន្តរជាតិ..... ៤
- តារាង ១ : សន្ទស្សន៍ថ្លៃទំនិញប្រើប្រាស់ និងអត្រាអតិផរណា ៦
- តារាង ២ : មុខទំនិញចុះថ្លៃក្នុងខែធ្នូ ឆ្នាំ២០២៣..... ៧
- តារាង ៣ : ផលិតផលក្នុងស្រុកសរុប (ផសស)..... ៨
- ក្រាហ្វស្តីតិ ១ : ផលិតផលក្នុងស្រុកសរុបតាមសកម្មភាពសេដ្ឋកិច្ច (គិតតាមថ្លៃថេរ ឆ្នាំ២០០០)..... ៨
- ក្រាហ្វស្តីតិ ២ : ផលិតផលក្នុងស្រុកសរុបតាមសកម្មភាពសេដ្ឋកិច្ច (គិតតាមថ្លៃបច្ចុប្បន្ន) ៨
- តារាង ៤ : សន្ទស្សន៍ថ្លៃលំនៅដ្ឋាន ៩
- ក្រាហ្វស្តីតិ ៣ : បម្រែបម្រួលប្រចាំខែនៃសន្ទស្សន៍ថ្លៃលំនៅដ្ឋាន ៩
- ក្រាហ្វស្តីតិ ៤ : បម្រែបម្រួលប្រចាំឆ្នាំនៃសន្ទស្សន៍ថ្លៃលំនៅដ្ឋាន ៩
- តារាង ៥ : គម្រោងវិនិយោគដែលបានអនុម័តតាមវិស័យ..... ១០
- ក្រាហ្វស្តីតិ ៥ : ការវិនិយោគជាអចលនទ្រព្យតាមវិស័យ..... ១០
- ក្រាហ្វស្តីតិ ៦ : ចំនួនគម្រោងវិនិយោគតាមវិស័យ ១០
- តារាង ៦ : គម្រោងវិនិយោគដែលបានអនុម័តតាមបណ្តាប្រទេសចម្បងៗ ១១
- តារាង ៧ : អត្រាប្តូរប្រាក់ប្រចាំថ្ងៃ ក្នុងខែធ្នូ ឆ្នាំ២០២៣ ១២
- តារាង ៨ : អត្រាប្តូរប្រាក់ប្រចាំខែ (អត្រាចុងគ្រា រៀល/១ដុល្លារអាមេរិក)..... ១៣
- ក្រាហ្វស្តីតិ ៧ : និន្នាការអត្រាប្តូរប្រាក់ប្រចាំខែ..... ១៣
- តារាង ៩ : តម្លៃប្រាក់រៀលធៀបជាមួយនឹងរូបិយប័ណ្ណផ្សេងៗ (អត្រាទិញផ្លូវការចុងខែ)..... ១៤
- តារាង ១០ : អត្រាការប្រាក់លើប្រាក់បញ្ញើនិងប្រាក់កម្ចីរបស់ធនាគាររៀល..... ១៥
- តារាង ១១ : ស្ថានភាពធនាគារកណ្តាល..... ១៦
- តារាង ១២ : ស្ថានភាពគ្រឹះស្ថានទទួលប្រាក់បញ្ញើផ្សេងទៀត..... ១៧
- តារាង ១៣ : ស្ថានភាពគ្រឹះស្ថានទទួលប្រាក់បញ្ញើ..... ១៨
- តារាង ១៤ : ស្ថានភាពគ្រឹះស្ថានហិរញ្ញវត្ថុផ្សេងទៀត..... ១៩
- តារាង ១៥ : ស្ថានភាពគ្រឹះស្ថានហិរញ្ញវត្ថុ..... ២០
- ក្រាហ្វស្តីតិ ៨ : ស្ថានភាពគ្រឹះស្ថានហិរញ្ញវត្ថុ..... ២១
- ក្រាហ្វស្តីតិ ៩ : ធាតុនៃរូបិយវត្ថុសរុប ២១
- តារាង ១៦ : ឥណទានផ្តល់ដោយធនាគារទទួលប្រាក់បញ្ញើតាមប្រភេទជំនួញ ២២
- ក្រាហ្វស្តីតិ ១០ : ឥណទានផ្តល់ដោយធនាគារទទួលប្រាក់បញ្ញើតាមប្រភេទជំនួញ ក្នុងខែធ្នូ ឆ្នាំ២០២៣ (%នៃឥណទានសរុប) ២២
- តារាង ១៧ : បម្រែបម្រួលប្រចាំខែនៃឥណទានផ្តល់ដោយធនាគារទទួលប្រាក់បញ្ញើតាមប្រភេទជំនួញ ២៣
- តារាង ១៨ : ប្រាក់បញ្ញើនៅធនាគារទទួលប្រាក់បញ្ញើ..... ២៤
- ក្រាហ្វស្តីតិ ១១ : ប្រាក់បញ្ញើចំណាត់ថ្នាក់តាមប្រភេទរូបិយវត្ថុ ក្នុងខែធ្នូ ឆ្នាំ២០២៣ (%នៃប្រាក់បញ្ញើសរុប) ២៤
- តារាង ១៩ : បម្រែបម្រួលប្រចាំខែនៃប្រតិបត្តិការទទួលប្រាក់បញ្ញើរបស់ធនាគារទទួលប្រាក់បញ្ញើ..... ២៥
- ក្រាហ្វស្តីតិ ១២ : ប្រាក់បញ្ញើរៀលចំណាត់ថ្នាក់តាមប្រភេទ ក្នុងខែធ្នូ ឆ្នាំ២០២៣ (%នៃប្រាក់បញ្ញើសរុប) ២៦
- ក្រាហ្វស្តីតិ ១៣ : ប្រាក់បញ្ញើរូបិយប័ណ្ណចំណាត់ថ្នាក់តាមប្រភេទ ក្នុងខែធ្នូ ឆ្នាំ២០២៣ (%នៃប្រាក់បញ្ញើរូបិយប័ណ្ណសរុប) ២៦
- តារាង ២០ : សកម្មភាពផ្តល់ឥណទានរបស់គ្រឹះស្ថានមីក្រូហិរញ្ញវត្ថុ និងអង្គការមិនមែនរដ្ឋាភិបាល ២៧
- តារាង ២១ : ការដាត់ទាត់មូលប្បទានបត្រជាប្រាក់រៀលតាមរយៈសភាដាត់ទាត់..... ២៨
- តារាង ២២ : ការដាត់ទាត់មូលប្បទានបត្រជាប្រាក់ដុល្លារតាមរយៈសភាដាត់ទាត់ ២៩
- តារាង ២៣ : ចំនួនភ្ញៀវបរទេសមកដល់ប្រទេសកម្ពុជា..... ៣០
- តារាង ២៤ : ស្ថិតិនាំចូល និងនាំចេញទំនិញរបស់ប្រទេសកម្ពុជា..... ៣១
- តារាង ២៥ : ប្រព័ន្ធធនាគារនៅប្រទេសកម្ពុជា..... ៣២-៣៣

សេចក្តីផ្តើម

អតិផរណាថ្លៃទំនិញប្រើប្រាស់រួមក្នុងខែធ្នូ ឆ្នាំ២០២៣ នេះ បានបន្តថយចុះមកកម្រិតអវិជ្ជមានធៀបនឹងខែមុន ស្របពេលដែលអត្រាប្តូរប្រាក់រៀលបានឡើងថ្លៃធៀបនឹងប្រាក់ដុល្លារអាមេរិក។ ក្នុងអំឡុងពេលនេះដែរ អន្តរការីយកម្មហិរញ្ញវត្ថុវិស័យធនាគារ ឆ្លុះបញ្ចាំងតាមរយៈប្រាក់បញ្ញើរបស់និវាសន និងឥណទានចំពោះវិស័យឯកជនបានបន្តកើនឡើង។ ទន្ទឹមនេះ ជញ្ជីងពាណិជ្ជកម្មទំនិញអន្តរជាតិបានបង្ហាញនូវឱនភាព។

សន្ទស្សន៍ថ្លៃទំនិញប្រើប្រាស់

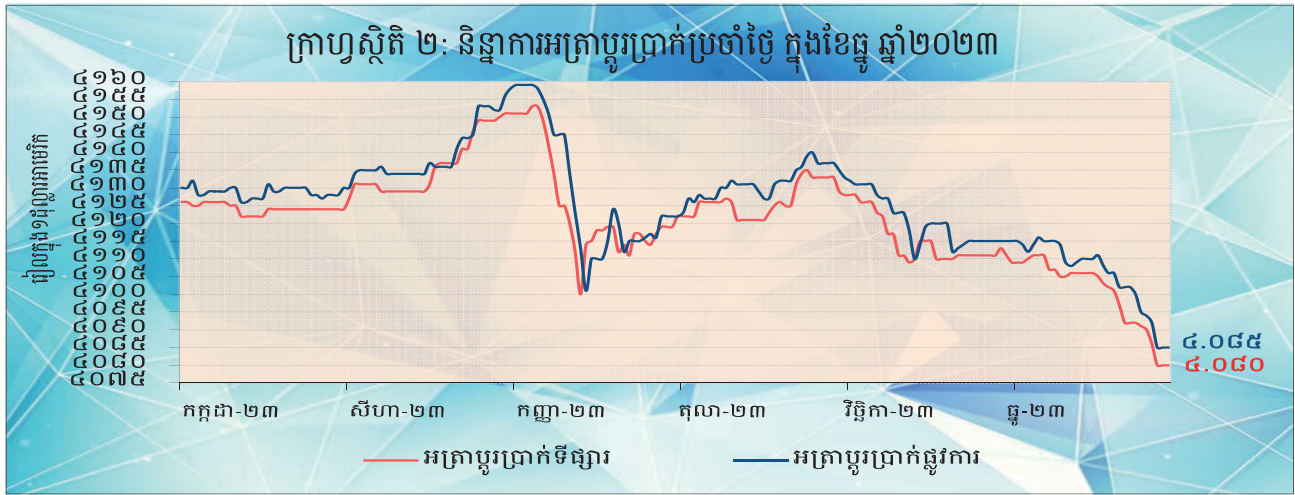
អតិផរណាថ្លៃទំនិញប្រើប្រាស់ (ខែលើខែ) នៅភ្នំពេញបានបន្តថយចុះមកកម្រិតអវិជ្ជមាន -០,៣៨% ក្នុងខែធ្នូ ឆ្នាំ២០២៣ ពីអត្រា -០,៦៥% ក្នុងខែវិច្ឆិកា ក្នុងនោះសន្ទស្សន៍ថ្លៃទំនិញប្រាំពីរក្រុមក្នុងចំណោមទាំងដប់ពីរក្រុមបានថយចុះ បួនក្រុមបានកើនឡើង និងមួយក្រុមមិនមានការប្រែប្រួល។



ផ្អែកលើបម្រែបម្រួលឆ្នាំលើឆ្នាំនៃសន្ទស្សន៍ថ្លៃទំនិញប្រើប្រាស់រួមបានរក្សាត្រឹម ២,៧% ក្នុងខែធ្នូ ឆ្នាំ២០២៣ ដូចក្នុងខែវិច្ឆិកាដែរ ដែលឆ្លុះបញ្ចាំងជាចម្បងពី កំណើនទាបជាងគ្រាមុននៃថ្លៃក្រុមម្ហូបអាហារ ខណៈដែលថ្លៃប្រេងឥន្ធនៈបានកើនឡើង។

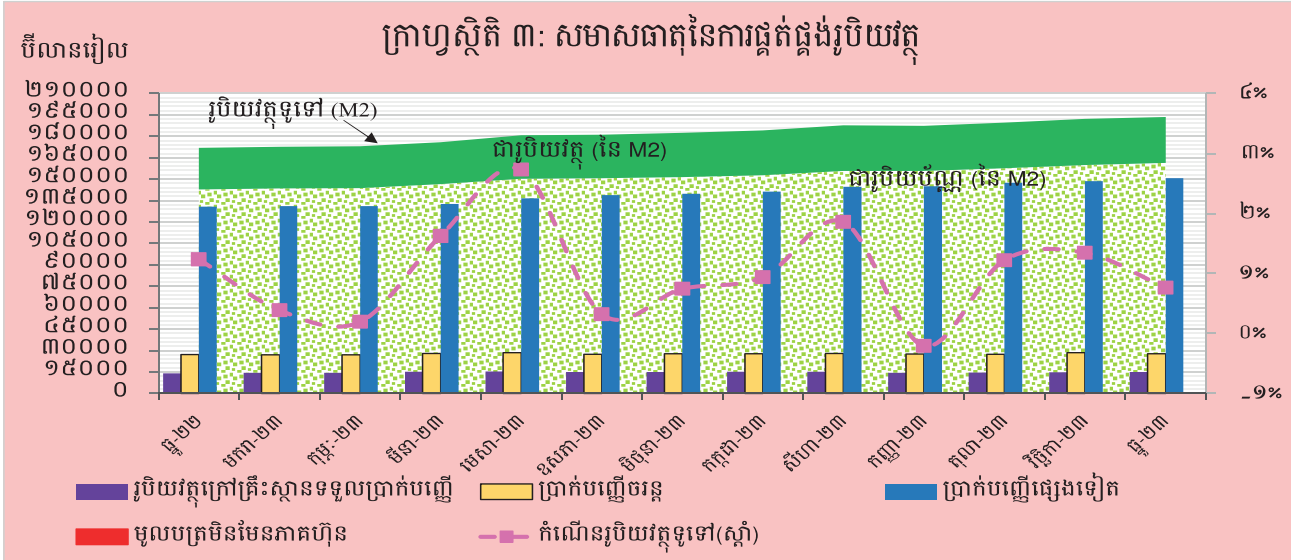
អត្រាប្តូរប្រាក់

ក្នុងខែធ្នូ ឆ្នាំ២០២៣ នេះ អត្រាទិញទីផ្សារចុងគ្រាប្រាក់រៀលធៀបនឹងប្រាក់ដុល្លារអាមេរិកមានអត្រា ៤.០៨០ រៀល ក្នុងមួយដុល្លារអាមេរិក ដោយបានឡើងថ្លៃ ០,៨០% ធៀបនឹងខែវិច្ឆិកា។



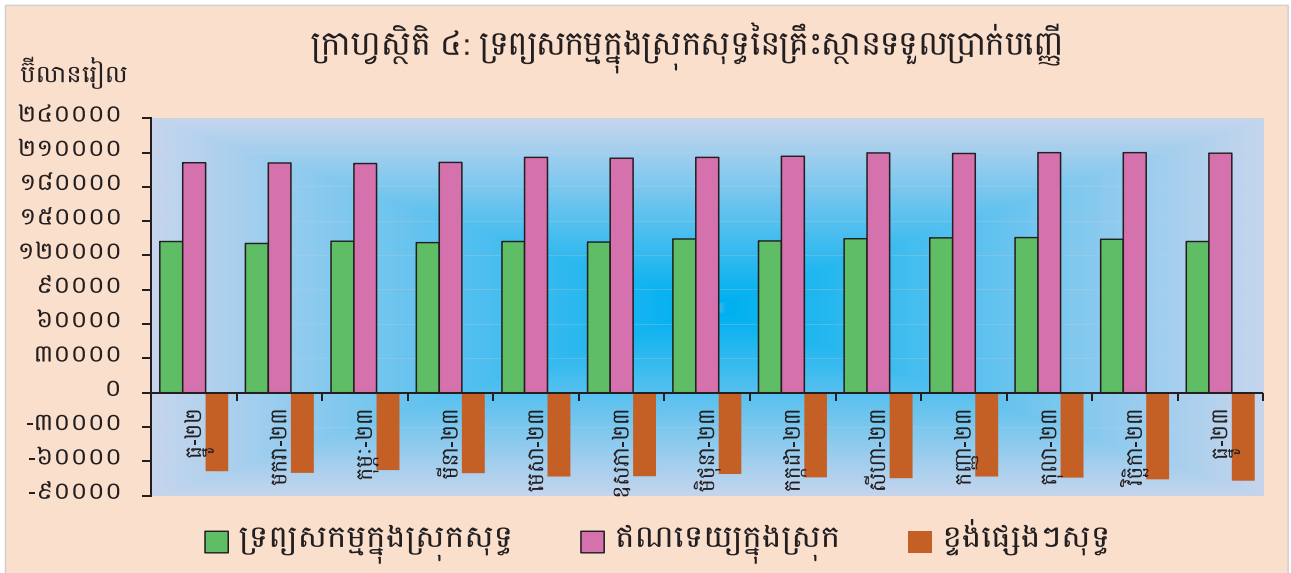
ការផ្គត់ផ្គង់រូបិយវត្ថុ

រូបិយវត្ថុទូទៅ (M2) បានកើនឡើងដល់ចំនួន ១៩៣.៥៣០,៥ ប៊ីលានរៀល ក្នុងខែធ្នូ ឆ្នាំ២០២៣ ពោលគឺ កើន ០,៨% ធៀបនឹងខែវិច្ឆិកា។ សមាសធាតុចម្បងរបស់ M2 បានបង្ហាញថា ប្រាក់បញ្ញើផ្សេងៗ និងរូបិយវត្ថុក្រៅ គ្រឹះស្ថានទទួលប្រាក់បញ្ញើបានកើនឡើងចំនួន ១,៤% និង ០,៦% រៀងគ្នា ខណៈដែលប្រាក់បញ្ញើចរន្តបានថយចុះ ចំនួន ២,៥%។



ទ្រព្យសកម្មក្នុងស្រុកសុទ្ធនៃគ្រឹះស្ថានទទួលប្រាក់បញ្ញើ

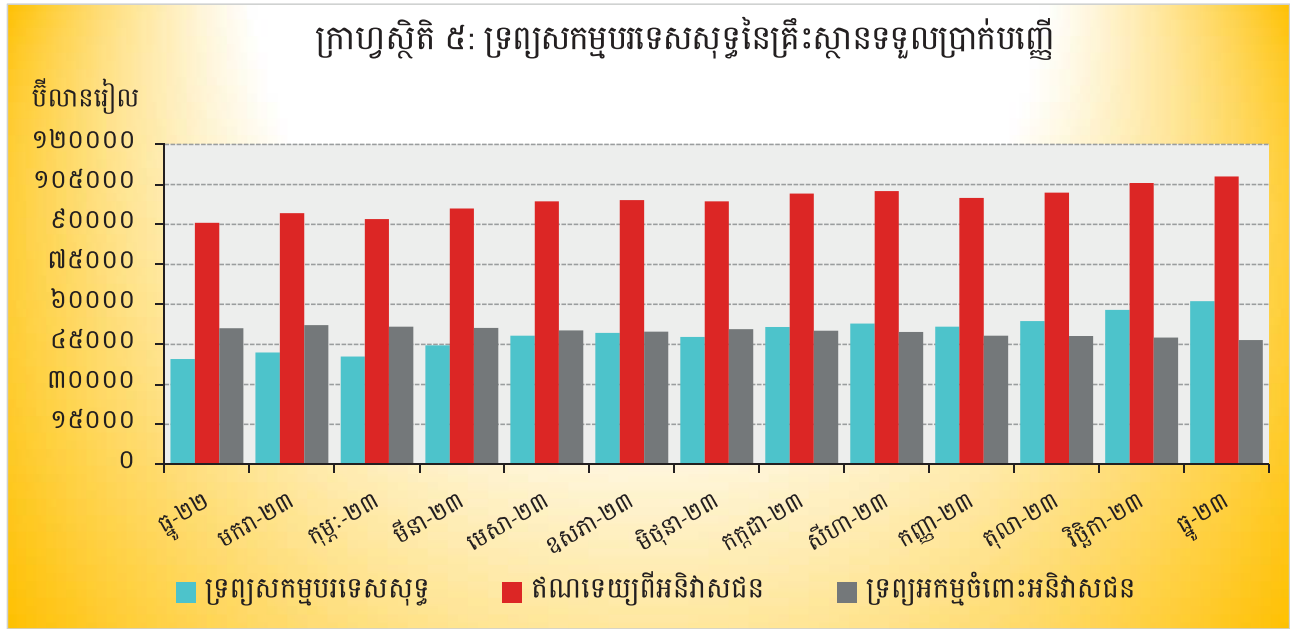
ទ្រព្យសកម្មក្នុងស្រុកសុទ្ធនៃគ្រឹះស្ថានទទួលប្រាក់បញ្ញើបានបន្តថយចុះ ១,៤% មក ១៣២.២៩៥,៣ ប៊ីលានរៀល ក្នុងខែធ្នូ ឆ្នាំ២០២៣ ធៀបនឹងខែវិច្ឆិកា។ ការថយចុះនេះបណ្តាលមកពីការថយចុះនៃខ្ទង់ផ្សេងៗសុទ្ធចំនួន ១,៦% និងខ្ទង់ឥណទេយ្យក្នុងស្រុកសុទ្ធចំនួន ០,៣%។



ការថយចុះនៃខ្ទង់ផ្សេងៗសុទ្ធ បណ្តាលមកពីការកើនឡើងនៃខ្ទង់ដើមទុនចំនួន ៣,២% ខណៈដែលខ្ទង់ផ្សេងៗ កើនឡើងចំនួន ៧,២%។ ការថយចុះនៃខ្ទង់ឥណទេយ្យក្នុងស្រុកសុទ្ធ បណ្តាលមកពីការថយចុះនៃខ្ទង់ឥណទានសុទ្ធ ចំពោះគ្រឹះស្ថានហិរញ្ញវត្ថុផ្សេងៗ ៥,១% និងខ្ទង់ឥណទានសុទ្ធចំពោះគ្រឹះស្ថានសាធារណៈមិនមែនហិរញ្ញវត្ថុ ចំនួន ៣,៦% ខណៈដែលខ្ទង់ឥណទានចំពោះវិស័យឯកជនកើនឡើងចំនួន ០,២% ។

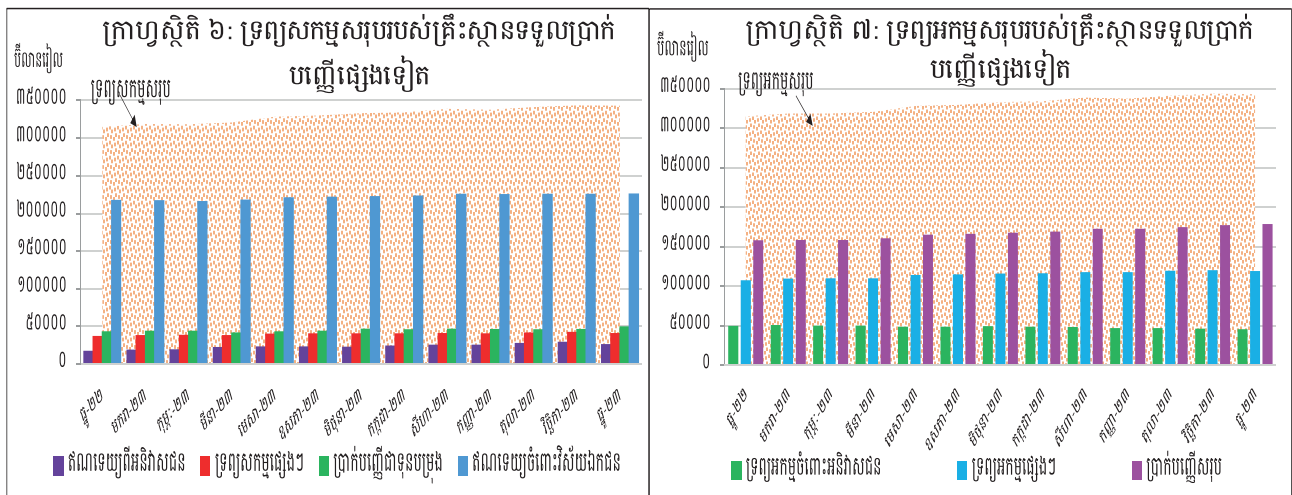
ទ្រព្យសកម្មបរទេសសុទ្ធនៃគ្រឹះស្ថានទទួលប្រាក់បញ្ញើ

ទ្រព្យសកម្មបរទេសសុទ្ធនៃវិស័យធនាគារបានកើនឡើងដល់ចំនួន ៦១.២៣៥,២ ប៊ីលានរៀល នៅខែធ្នូ ឆ្នាំ ២០២៣ គឺកើន ៥,៧% ធៀបនឹងខែវិច្ឆិកា។ ការកើនឡើងនេះ ជាចម្បងបណ្តាលមកពីការកើនឡើងនៃខ្ទង់ទុនបម្រុង អន្តរជាតិសរុបចំនួន ៦,៩% ស្របពេលដែលខ្ទង់ទ្រព្យសកម្មបរទេសថយចុះចំនួន ១,៨% ខណៈដែលខ្ទង់ទ្រព្យសកម្ម បរទេសផ្សេងៗបានថយចុះចំនួន ៩,៨%។



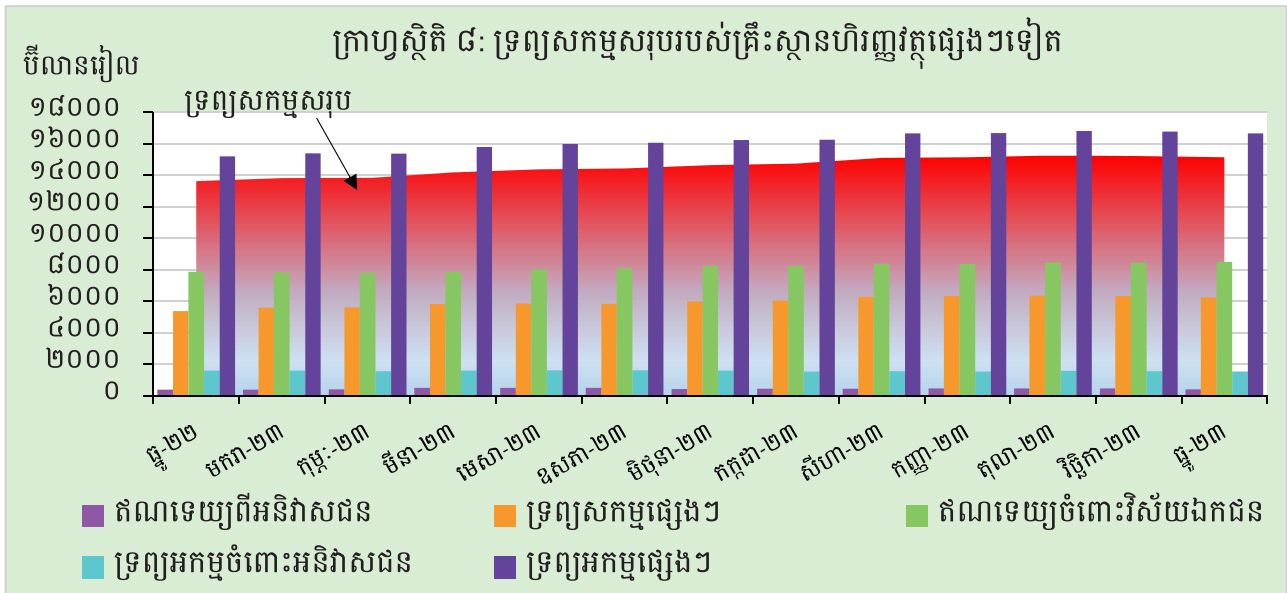
ប្រតិបត្តិការរបស់គ្រឹះស្ថានទទួលប្រាក់បញ្ញើផ្សេងៗទៀត

ទ្រព្យសកម្មសរុបរបស់គ្រឹះស្ថានទទួលប្រាក់បញ្ញើផ្សេងៗទៀត (រាប់បញ្ចូលធនាគារពាណិជ្ជ និងគ្រឹះស្ថានមីក្រូ-ហិរញ្ញវត្ថុទទួលប្រាក់បញ្ញើ) ក្នុងខែធ្នូ ឆ្នាំ២០២៣ នេះ មានចំនួន ៣៤៣.១០៨,៣ ប៊ីលានរៀល ថយចុះ ០,២% ធៀបនឹងខែមុន។



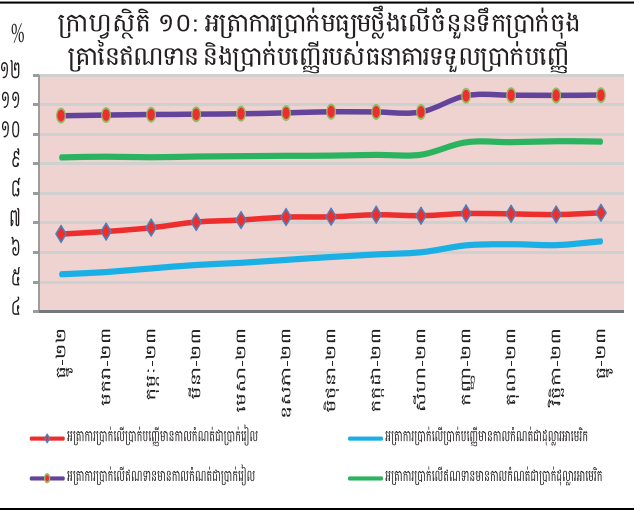
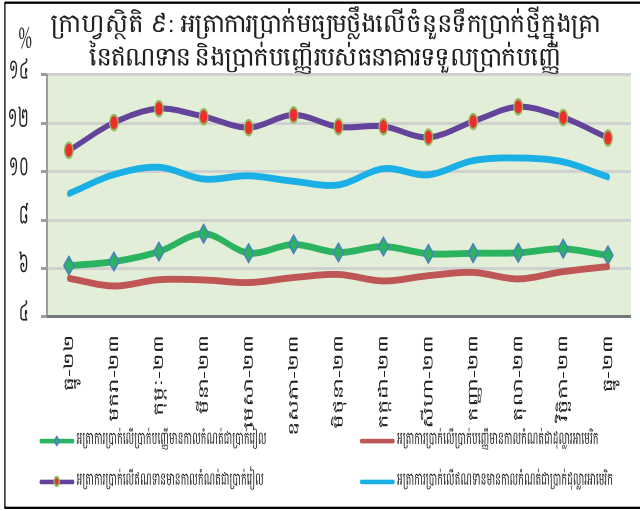
ប្រតិបត្តិការរបស់គ្រឹះស្ថានហិរញ្ញវត្ថុផ្សេងៗទៀត

ទ្រព្យសកម្មសរុបរបស់គ្រឹះស្ថានហិរញ្ញវត្ថុផ្សេងៗទៀតក្នុងខែធ្នូ ឆ្នាំ២០២៣ នេះ បានថយចុះ ០,៦% ធៀបនឹងខែវិច្ឆិកា មកចំនួន ១៥.១៣២,៨ ប៊ីលានរៀល។



អត្រាការប្រាក់លើប្រាក់បញ្ញើ និងឥណទានរបស់ធនាគារទទួលប្រាក់បញ្ញើ

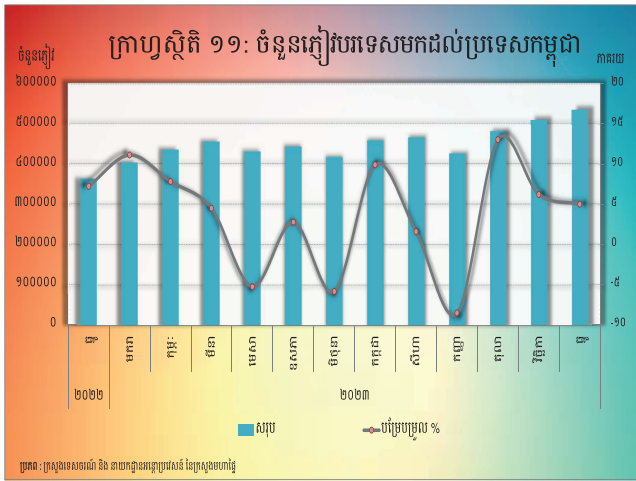
បម្រែបម្រួលអត្រាការប្រាក់លើប្រាក់បញ្ញើ និងប្រាក់កម្ចីនៃវិស័យធនាគារ ក្នុងខែធ្នូ ឆ្នាំ២០២៣ នេះ បង្ហាញថា អត្រាការប្រាក់លើប្រាក់បញ្ញើមានកាលកំណត់ដែលវាស់ដោយកម្រិតមធ្យមថ្លឹងតាមទំហំនៃប្រតិបត្តិការធនាគារ (ប្រាក់បញ្ញើក្នុងខែ) ជាប្រាក់រៀលបានថយចុះ ០,២៨% មកអត្រា ៦,៥៤% ខណៈដែលអត្រាការប្រាក់ដូចគ្នាជាដុល្លារអាមេរិកបានកើនឡើង ០,២១% ដល់អត្រា ៦,០៨%។ ក្នុងអំឡុងពេលនេះដែរ អត្រាការប្រាក់លើប្រាក់កម្ចីមានកាលកំណត់ដែលវាស់ដោយកម្រិតមធ្យមថ្លឹងតាមទំហំប្រតិបត្តិការធនាគារ (ប្រាក់កម្ចីក្នុងខែ) ជាប្រាក់រៀលបានថយចុះ ០,៨៥% មកអត្រា ១១,៤០% និងអត្រាការប្រាក់ដូចគ្នាជាដុល្លារអាមេរិកបានថយចុះ ០,៦៣% មកអត្រា ៩,៧៨%។



ការមកដល់នៃភ្ញៀវបរទេស

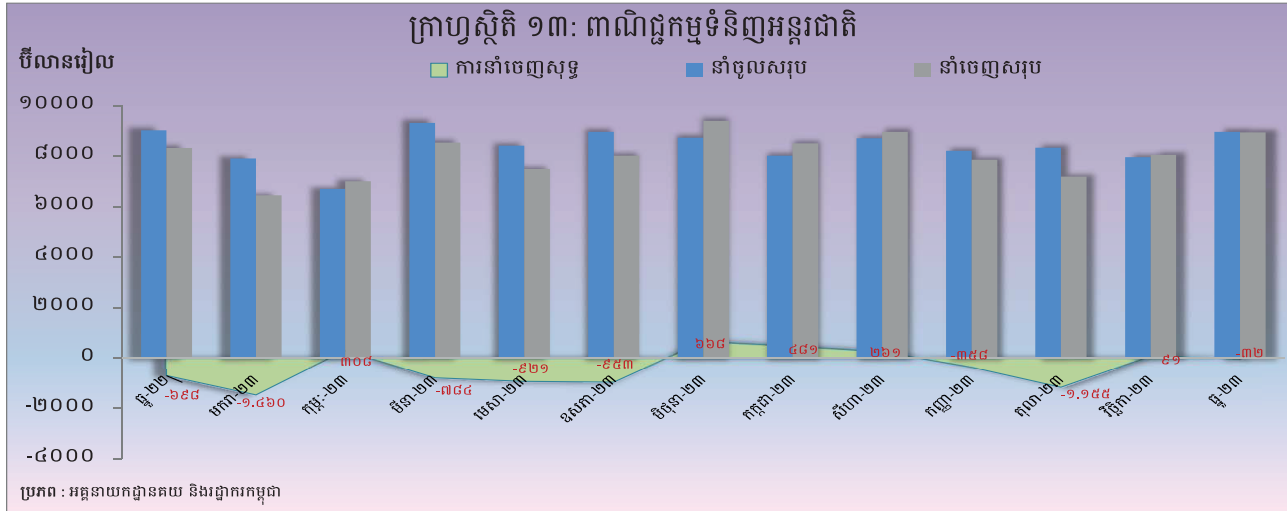
ចំនួនភ្ញៀវបរទេសមកដល់ប្រទេសកម្ពុជាក្នុងខែធ្នូ ឆ្នាំ២០២៣ នេះ មានចំនួន ៥៣៥.៧៨៨ នាក់ កើនឡើង ៥% បន្តពីកំណើន ៦,២% កាលពីខែមុន។ គោលបំណងចម្បងនៃភ្ញៀវបរទេសមកដល់ប្រទេសកម្ពុជា គឺការធ្វើវិស្សមកាល និងជំនួញ ដែលមានសមាមាត្រ ៨១,៥% និង ១៥,៥% នៃចំនួនភ្ញៀវសរុប រៀងគ្នា។

សមាមាត្រនៃភ្ញៀវទេសចររបរទេសចូលមកប្រទេសកម្ពុជាច្រើនជាងគេ គឺមកពី ប្រទេស ថៃ វៀតណាម ចិន ឡាវ សហរដ្ឋអាមេរិក កូរ៉េខាងត្បូង បារាំង អូស្ត្រាលី ឥណ្ឌូនេស៊ី និងជប៉ុន។

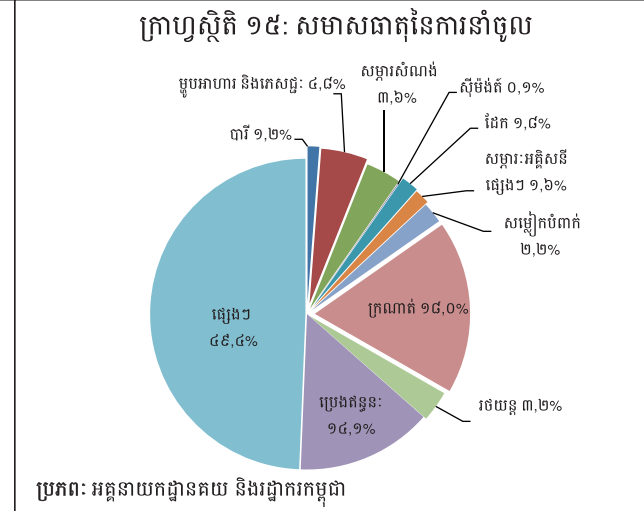
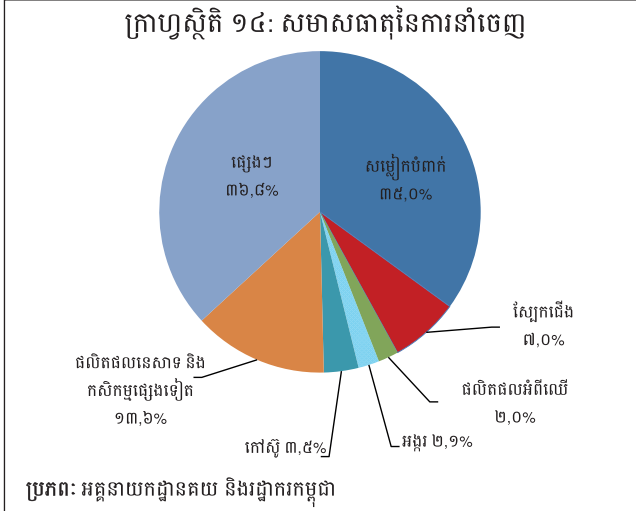


ពាណិជ្ជកម្មទំនិញអន្តរជាតិ

ក្នុងខែធ្នូ ឆ្នាំ២០២៣ ពាណិជ្ជកម្មទំនិញអន្តរជាតិបានបង្ហាញនូវឱនភាព ៣២,២ ប៊ីលានរៀល (០,៤%) បន្ទាប់ពីមានអតិរេក ៩០,៧ ប៊ីលានរៀល (១,១%) ក្នុងខែវិច្ឆិកា។



សមាសធាតុចម្បងនៃការនាំចេញសរុបក្នុងខែនេះគឺ សម្លៀកបំពាក់ ត្រីនិងផលិតផលកសិកម្មផ្សេងៗ ផលិតផលកាត់ដេរផ្សេងៗ ស្បែកជើង គ្រឿងបំណែកអេឡិចត្រូនិច កៅស៊ូ អង្ករ ផលិតផលអំពីឈើ គ្រឿងបន្លាស់រថយន្តនិងកង់ និងកង់។ រីឯ សមាសធាតុចម្បងនៃការនាំចូលសរុបក្នុងខែនេះគឺ ក្រណាត់ ប្រេងឥន្ធនៈ ម្ហូបអាហារនិងភេសជ្ជៈ សម្ភារៈសំណង់ រថយន្ត ដែក សម្លៀកបំពាក់ សម្ភារៈអគ្គិសនីផ្សេងៗ ជី ថ្នាំពេទ្យ និងបារី។



តារាង ១ : សន្ទស្សន៍ថ្លៃទំនិញប្រើប្រាស់ និងអត្រាអភិវឌ្ឍន៍

១. សន្ទស្សន៍ថ្លៃទំនិញប្រើប្រាស់ (CPI) និងសន្ទស្សន៍ថ្លៃតាមក្រុមមុខទំនិញ

(តុលា-ធ្នូ ២០០៦=១០០)	សីហា-២៣	កញ្ញា-២៣	តុលា-២៣	វិច្ឆិកា-២៣	ធ្នូ-២៣
មុខទំនិញគ្រប់មុខ	២០៤,៧៦	២០៤,៨០	២០៤,៩៩	២០៣,៦២	២០២,៨៤
អាហារ និងភេសជ្ជៈ:មិនមែនជាតិស្រវឹង	២៥៤,៦១	២៥៥,១២	២៥៦,២១	២៥៤,៦៧	២៥៣,០៩
ភេសជ្ជៈ:មានជាតិស្រវឹង និងថ្នាំជក់	១៨៤,៧៧	១៨៦,០៥	១៨៦,១៦	១៨៦,២០	១៨៦,៥៣
សម្លៀកបំពាក់ និងស្បែកជើង	១៨៣,០០	១៨៣,២២	១៨៣,៧៩	១៨៣,១៧	១៨៣,០៥
ផ្ទះសំបែង ទឹក អគ្គិសនី ឧស្ម័ន និងឥន្ធនៈដទៃទៀត	១៤២,២៦	១៤២,២១	១៤២,៣៧	១៤១,៨៥	១៤១,៦០
គ្រឿងសង្ហារឹម សម្ភារៈប្រើប្រាស់គ្រួសារនិងការថែទាំផ្ទះជាប្រចាំ	១៦៣,៦៦	១៦៣,៦៦	១៦៣,៨២	១៦៣,៦៥	១៦៣,៦៧
សុខាភិបាល	១៤៤,២៣	១៤៣,៧៤	១៤៣,៦២	១៤២,៩២	១៤២,៣៨
ការដឹកជញ្ជូន	១២៩,៨២	១២៩,៣០	១២៧,០៧	១២៤,៨០	១២៥,៦៤
គមនាគមន៍	៦៦,៧៥	៦៦,៧០	៦៦,៦៨	៦៦,៦៣	៦៦,៥៨
ការកម្សាន្ត និងវប្បធម៌	១៣៣,៧២	១៣៣,១១	១៣៣,៤៨	១៣៣,០៩	១៣២,៩០
ការសិក្សា	១៧២,២៩	១៧២,២៩	១៧២,២៩	១៧២,២៩	១៧៣,៥២
ភោជនីយដ្ឋាន	៣៣៣,១១	៣៣១,៥៣	៣២៩,២៥	៣២៥,៧៧	៣២៣,៨៨
ទំនិញ និងសេវាកម្មផ្សេងៗ	១៧១,៦៨	១៧១,៣៩	១៧១,៧៨	១៧១,៧៣	១៧១,៨៩

២. បម្រែបម្រួលជាភាគរយនៃសន្ទស្សន៍ថ្លៃទំនិញប្រើប្រាស់ និងទាតុផ្សំ

២.១ បម្រែបម្រួលជាភាគរយប្រចាំខែ

មុខទំនិញគ្រប់មុខ	០,៨៦	០,០២	០,០៧	-០,៦៥	-០,៣៨
អាហារ និងភេសជ្ជៈ:មិនមែនជាតិស្រវឹង	០,៦៤	០,២០	០,៤៣	-០,៦០	-០,៦២
ភេសជ្ជៈ:មានជាតិស្រវឹង និងថ្នាំជក់	០,៦៨	០,៦៩	០,០៦	០,០២	០,១៨
សម្លៀកបំពាក់ និងស្បែកជើង	០,៧០	០,១២	០,៣១	-០,៣៤	-០,០៦
ផ្ទះសំបែង ទឹក អគ្គិសនី ឧស្ម័ន និងឥន្ធនៈដទៃទៀត	០,៥០	-០,០៤	០,១១	-០,៣៧	-០,១៧
គ្រឿងសង្ហារឹម សម្ភារៈប្រើប្រាស់គ្រួសារនិងការថែទាំផ្ទះជាប្រចាំ	០,២០	០,០០	០,០៩	-០,១០	០,០១
សុខាភិបាល	០,១៩	-០,៣៤	-០,០៨	-០,៤៩	-០,៣៨
ការដឹកជញ្ជូន	៣,៣៦	-០,៤០	-១,៧២	-១,៧៩	០,៦៨
គមនាគមន៍	០,១៣	-០,០៨	-០,០២	-០,០៨	-០,០៧
ការកម្សាន្ត និងវប្បធម៌	០,៦២	-០,៤៦	០,២៨	-០,៣០	-០,១៤
ការសិក្សា	០,០០	០,០០	០,០០	០,០០	០,៧១
ភោជនីយដ្ឋាន	១,៣៦	-០,៤៧	-០,៦៩	-១,០៦	-០,៥៨
ទំនិញ និងសេវាកម្មផ្សេងៗ	០,៣២	-០,១៧	០,២៣	-០,០៣	០,០៩

២.២ បម្រែបម្រួលជាភាគរយធៀបនឹងខែដូចគ្នានៃឆ្នាំមុន

មុខទំនិញគ្រប់មុខ	៣,២៤	៣,៧៥	៣,៨៩	២,៦៩	២,៧២
អាហារ និងភេសជ្ជៈ:មិនមែនជាតិស្រវឹង	៤,២០	៤,៣២	៤,៥១	៣,៥៥	៣,០៨
ភេសជ្ជៈ:មានជាតិស្រវឹង និងថ្នាំជក់	៣,២៧	៣,៩៨	៣,៩២	៣,៧៤	៣,៦៩
សម្លៀកបំពាក់ និងស្បែកជើង	៤,២០	៣,៨៣	៣,៨១	៣,១១	៣,៥៩
ផ្ទះសំបែង ទឹក អគ្គិសនី ឧស្ម័ន និងឥន្ធនៈដទៃទៀត	១,៨៥	២,៣៩	២,៩៦	២,២១	២,២៤
គ្រឿងសង្ហារឹម សម្ភារៈប្រើប្រាស់គ្រួសារនិងការថែទាំផ្ទះជាប្រចាំ	១,៧០	១,៧១	១,៦៨	១,៤២	១,៣៩
សុខាភិបាល	១,៦១	១,៥៥	០,២០	-០,៥២	០,៤៣
ការដឹកជញ្ជូន	០,១៦	២,៦៩	២,២៩	-០,៩២	១,៩៧
គមនាគមន៍	០,៤១	០,៤៤	០,៥០	០,៣៧	០,៣៧
ការកម្សាន្ត និងវប្បធម៌	៣,៨៦	៣,៩៣	៤,៤៨	៣,៧០	៣,៣៩
ការសិក្សា	១,៩៧	១,៩៧	១,៩៧	១,៦៥	២,០៤
ភោជនីយដ្ឋាន	២,៨៧	៤,៧៦	៥,០០	២,៤៦	២,៧៣
ទំនិញ និងសេវាកម្មផ្សេងៗ	៣,០២	៣,២៦	៣,៥៩	២,៩០	២,៤២

៣. សន្ទស្សន៍ថ្លៃទំនិញប្រើប្រាស់គិតជាមធ្យមអិលធីខែ

បម្រែបម្រួលជាភាគរយឆ្នាំលើឆ្នាំ (%)	១,៧២	២,៩៥	៣,៦២	៣,៤៤	៣,១០
------------------------------------	------	------	------	------	------

៤. សន្ទស្សន៍ថ្លៃទំនិញប្រើប្រាស់គិតជាមធ្យមអិលធីខែ

បម្រែបម្រួលជាភាគរយឆ្នាំលើឆ្នាំ (%)	២,២០	២,១៥	២,១៨	២,១៤	២,១៣
------------------------------------	------	------	------	------	------

ប្រភព : វិទ្យាស្ថានជាតិស្ថិតិ

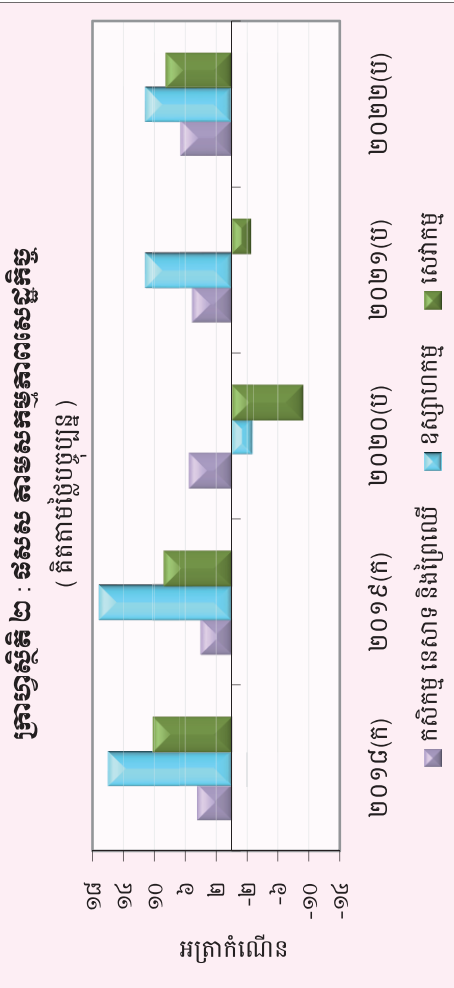
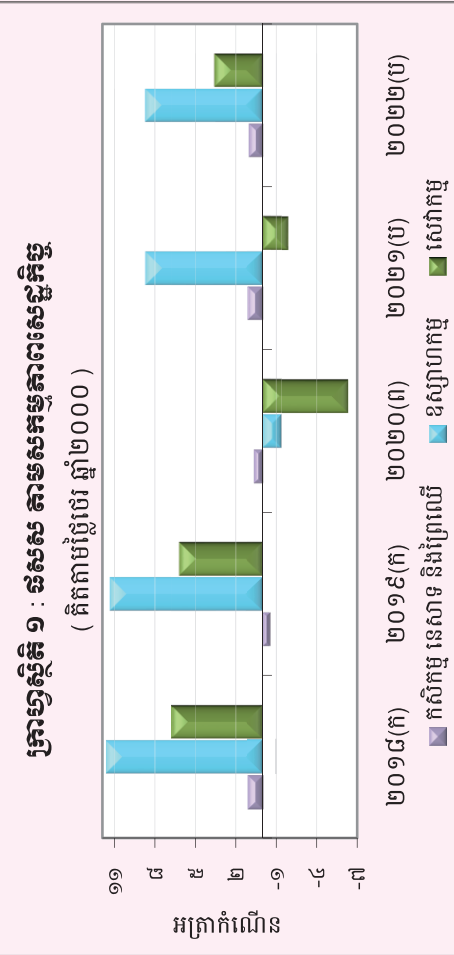
តារាង ២ : មុខទំនិញមុខដៃ ក្នុងខែឆ្នាំ ២០២៣

ល.រ	មុខទំនិញគ្រប់មុខ	មេគុណ	សន្តស្សន៍			បម្រែបម្រួលជាភាគរយ	
			ឆ្នាំ-២២	វិទ្យុកា-២៣	ឆ្នាំ-២៣	ខែលើខែ	ឆ្នាំលើឆ្នាំ
១	ប្រេងម៉ាស៊ូត	០,១៤៤	១៣៦,៣១	១៣៩,៦៩	១២៩,៧៦	-៧,១	-៤,៨
២	ខោអាវកូនក្មេងអាយុក្រោម១ឆ្នាំ	០,០៥៤	១៤៣,៦០	១៤៥,៧៨	១៤០,៦៧	-៣,៥	-២,០
៣	ប្រេងសាំងធម្មតា	៤,៩៦៩	១០២,០២	១០៧,៩០	១០៤,១៣	-៣,៥	២,១
៤	បន្លែជាផ្លែ	១,១៣៨	៣៥៩,១០	៣៩០,៣១	៣៨៤,២៤	-១,៦	៧,០
៥	ដំណាំមើម	០,៤៣៩	២២២,១៥	២៣២,៨៩	២២៩,៤៣	-១,៥	៣,៣
៦	ដំណាំសណ្តែកសម្រាប់យកគ្រាប់	០,៤១៣	២៥៨,៤៩	២៧០,២០	២៦៦,២៤	-១,៥	៣,០
៧	ស្ករ ដំណាំ ទឹកឃ្មុំ ស្ករឡា	១,៤៨៩	១៦៥,០២	១៧៣,៨៩	១៧១,៥២	-១,៤	៣,៩
៨	បន្លែជាមើមដទៃទៀត	០,៤៥៦	២៨៤,០១	៣០៨,៦៦	៣០៥,១១	-១,១	៧,៤
៩	ស៊ុតកែច្នៃ	០,០៧៩	១៧៤,៣០	១៧៨,៧៦	១៧៦,៧៣	-១,១	១,៤
១០	បន្លែស្លឹក និង ដើម ធាង ទង	២,០៣១	២៤០,២២	២៥៤,៩៦	២៥២,១២	-១,១	៥,០
១១	ផលិតផលម្ហូបអាហារ	១,៤០៤	២៥០,០៦	២៥៨,២៩	២៥៥,៧៩	-១,០	២,៣
១២	ផ្លែឈើស្រស់	៤,០៩៤	២៥៨,០១	២៧១,៧២	២៦៩,១០	-១,០	៤,៣
១៣	បន្លែកែច្នៃ និងរក្សាទុកបានយូរ	០,៣៣៧	១៨៨,៧៨	១៨៩,០៣	១៨៧,២៣	-១,០	-០,៨
១៤	ឥន្ធនៈរាវ	០,០៩៩	១៦២,៩២	១៧០,៧៦	១៦៩,១៥	-០,៩	៣,៨
១៥	ផ្លែឈើស្លឹកនិងទុកបានយូរ	០,០៨៦	១៩៦,៤៨	១៩៤,៩៣	១៩៣,១៩	-០,៩	-១,៧
១៦	ស៊ុតស្រស់	១,០១៣	១៦៣,៣៩	១៦៨,១៨	១៦៦,៦៨	-០,៩	២,០
១៧	ធុញជាតិដទៃទៀត	០,០៩០	៣៥៨,៣២	៣៧២,៣៦	៣៦៩,២៩	-០,៨	៣,១
១៨	ត្រីកែច្នៃ	១,៦៤៦	៣០១,៥៣	៣១២,៨៩	៣១០,៣៨	-០,៨	២,៩
១៩	នំសរសៃ	១,០០៨	២៣៩,០៤	២៤៨,៨៤	២៤៦,៩៨	-០,៧	៣,៣
២០	សេវាកម្មដឹកជញ្ជូន	០,៨១២	១៦៩,៧៦	១៦៩,៧៤	១៦៩,៥១	-០,៧	-០,៧
២១	ប្រេងម៉ាស៊ីន	០,០៦២	១៨២,១៧	១៩៨,២៤	១៩៦,៨៨	-០,៧	៨,១
២២	ត្រីស្រស់	៧,៤៣៥	២៦៦,៧២	២៨០,៧៥	២៧៨,៩៤	-០,៦	៤,៦
២៣	គ្រាប់រុក្ខជាតិស្លឹកដែលបរិភោគបាន	០,៥៥៦	២៤៩,៤៣	២៥២,១២	២៥០,៦១	-០,៦	០,៥
២៤	នំប៉័ង	០,១៧៣	២៥០,៤៣	២៦០,៩៣	២៥៩,៤១	-០,៦	៣,៦
២៥	ភោជនីយដ្ឋាន និងសណ្ឋាគារ	៥,៨៦១	៣១៥,២៨	៣២៥,៧៧	៣២៣,៨៨	-០,៦	២,៧
២៦	ឥន្ធនៈរឹង	១,៤៧៥	២៤៨,៦៨	២៦២,៨៥	២៦១,៣៦	-០,៦	៥,១
២៧	ផលិតផលផ្លាស្ទិក និងប្រដាប់ប្រដាប់ប្រើប្រាស់ និងសម្ភារៈ	៣,៥៨៨	១៤០,៨២	១៤២,២១	១៤១,៤៤	-០,៥	០,៤
២៨	សម្លៀកបំពាក់ និងសម្ភារៈដទៃទៀត	០,០៥៩	១៥៤,៩១	១៦១,៦៥	១៦០,៨៧	-០,៥	៣,៨
២៩	សាច់ទាស្រស់	០,៣១៩	២១៩,៨២	២២៩,១៥	២២៨,០៧	-០,៥	៣,៨
៣០	អង្ករដំណើប គុណភាពល្អ ខ្មែរ	០,៤២៩	១៥១,១១	១៥៣,២៦	១៥២,៥៨	-០,៤	១,០
៣១	ឧស្ម័ន	២,៦៩៩	១៤៨,៨៨	១៥១,៦៣	១៥១,០៤	-០,៤	១,៥
៣២	សាច់កែច្នៃក្នុងស្រុក	០,២៧៦	២៧៤,២៦	២៧៨,៣៧	២៧៧,៤១	-០,៣	១,១
៣៣	នំប្រពៃណី	០,៥៦១	២២៧,៤០	២៤៣,៤៨	២៤២,៦៤	-០,៣	៦,៧
៣៤	កាហ្វេ កាកាវ និងតែ	០,៧៥៥	១៤៦,៣១	១៤៨,៩៧	១៤៨,៤៦	-០,៣	១,៥
៣៥	សាច់មាន់ស្រស់	១,៣០៣	២៣៧,១៦	២៤០,៥៤	២៣៩,៧៩	-០,៣	១,១
៣៦	ត្រីសមុទ្រ (ស្រស់ ឬ ក្លាសេ)	០,២២៩	២៦២,៣០	២៦៧,០៤	២៦៦,២២	-០,៣	១,៥
៣៧	ប្រេងឆា និងខ្លាញ់	០,៩២០	២៣២,៩៩	២៤០,២៥	២៣៩,៥៤	-០,៣	២,៨
៣៨	ផលិតផលធ្វើពីទឹកដោះគោ	១,៥៥២	១៧៦,៧៣	១៨៤,០៧	១៨៣,៥៤	-០,៣	៣,៩
៣៩	សាច់ជ្រូក	៥,៦១៨	២៤៩,៧១	២៥៧,០៥	២៥៦,៣៨	-០,៣	២,៧
៤០	អង្ករលេខ២ នាងមិញគុណភាពលេខ២	២,៦៨១	២៥១,៦១	២៥៥,២២	២៥៤,៥៦	-០,៣	១,២

ប្រភព : វិទ្យាស្ថានជាតិស្ថិតិ

තෘතීය : සේවකයන්ගේ සේවය (සේවක)

	සේවකයන්ගේ සේවයේ වැය				සේවකයන්ගේ සේවයේ ආදායම			
	2023 (අ)	2023 (ආ)	2023 (ඇ)	2023 (ඈ)	2023 (අ)	2023 (ආ)	2023 (ඇ)	2023 (ඈ)
සේවකයන්ගේ සේවයේ වැය	1,234,567	1,234,567	1,234,567	1,234,567	1,234,567	1,234,567	1,234,567	1,234,567
සේවකයන්ගේ සේවයේ ආදායම	1,234,567	1,234,567	1,234,567	1,234,567	1,234,567	1,234,567	1,234,567	1,234,567
සේවකයන්ගේ සේවයේ සමස්ත	2,469,134	2,469,134	2,469,134	2,469,134	2,469,134	2,469,134	2,469,134	2,469,134



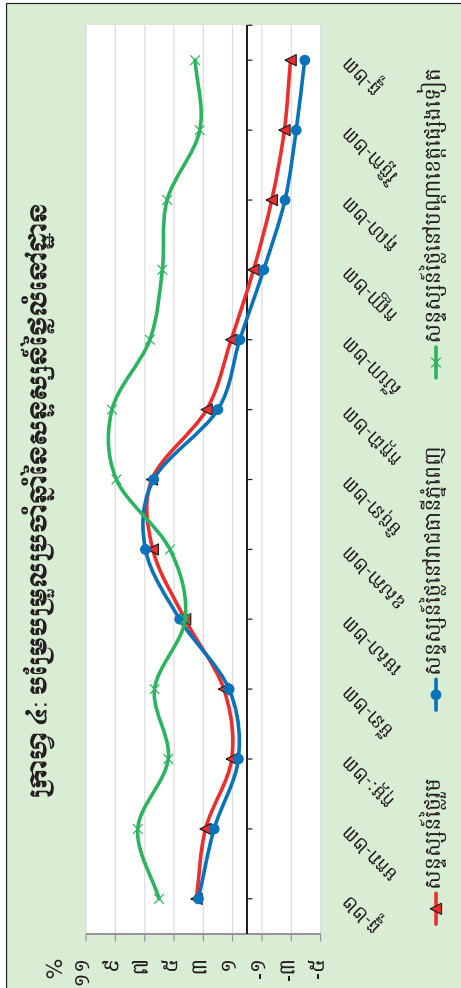
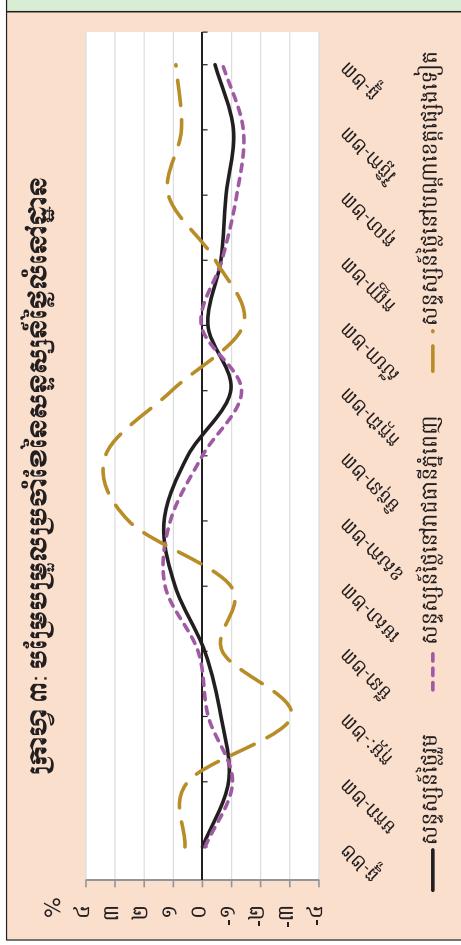
(අ) : සේවකයන්ගේ සේවයේ වැය
(ආ) : සේවකයන්ගේ සේවයේ ආදායම
(ඇ) : සේවකයන්ගේ සේවයේ සමස්ත
ප්‍රකාශන : විද්‍යාඥයන්ගේ සේවය

តារាង ៤: សន្ទស្សន៍ត្រូវលំនៅឆ្នាំ

	តុលា-២២	វិច្ឆិកា-២២	ធ្នូ-២២	មករា-២៣	កុម្ភៈ-២៣	មីនា-២៣	ឧសភា-២៣	មេសា-២៣	ឧសភា-២៣	មិថុនា-២៣	កក្កដា-២៣	សីហា-២៣	កញ្ញា-២៣	តុលា-២៣	វិច្ឆិកា-២៣	ធ្នូ-២៣
សន្ទស្សន៍ត្រូវលំនៅឆ្នាំ (២០២០ = ១០០)																
សន្ទស្សន៍ត្រូវរួម	១១៥,១	១១៤,៨	១១៤,៨	១១៣,០	១១៣,១	១១៣,៦	១១៤,១	១១៥,៦	១១៦,១	១១៦,១	១១៥,០	១១៤,៨	១១៤,១	១១៣,១	១១១,៩	១១១,៥
សន្ទស្សន៍ត្រូវនៅរាជធានីភ្នំពេញ	១១៦,៨	១១៦,១	១១៦,០	១១៥,៧	១១៥,៦	១១៧,៥	១១៦,២	១១៧,៥	១១៧,៥	១១៧,៥	១១៥,៥	១១៥,៤	១១៥,២	១១៣,៨	១១២,២	១១១,៤
សន្ទស្សន៍ត្រូវនៅបណ្តាខេត្តផ្សេងទៀត	១០៤,០	១០៧,០	១០៧,៦	១០៥,២	១០៤,៩	១០៤,១	១០៣,១	១០៥,៧	១០៥,៣	១០៥,៣	១១០,៤	១០៤,៩	១០៤,៨	១០៥,៧	១១០,៤	១១១,៥
បន្តិកប្រសិទ្ធភាពការងារប្រចាំខែ (%)																
សន្ទស្សន៍ត្រូវរួម	០,៤	-០,២	០,០	-០,៩	-០,៦	០,៩	០,៩	១,៣	០,៥	០,៥	-០,០	-០,២	-០,៦	-០,៨	-១,១	-០,៤
សន្ទស្សន៍ត្រូវនៅរាជធានីភ្នំពេញ	០,៣	-០,៦	-០,១	-១,០	-០,២	០,១	០,១	១,១	០,០	០,០	-០,៣	០,០	-០,៧	-០,២	-១,៤	-០,៧
សន្ទស្សន៍ត្រូវនៅបណ្តាខេត្តផ្សេងទៀត	១,៥	២,៥	២,៥	០,៥	-៣,១	-១,០	២,៥	២,៥	៣,៣	៣,១	១,១	-១,៤	-០,៤	១,២	០,៧	០,៩
បន្តិកប្រសិទ្ធភាពការងារប្រចាំឆ្នាំ (%)																
សន្ទស្សន៍ត្រូវរួម	៣,៦	៤,២	៣,៥	២,៨	១,១	១,៦	៤,២	៦,៤	៦,៥	៦,៤	២,៨	១,១	-០,៤	-១,៧	-២,៥	-២,៩
សន្ទស្សន៍ត្រូវនៅរាជធានីភ្នំពេញ	៣,៩	៤,០	៣,៣	២,៣	០,៦	១,២	៤,៦	៦,៩	៦,៤	៦,៥	២,០	០,៥	-១,១	-២,៦	-៣,៣	-៣,៩
សន្ទស្សន៍ត្រូវនៅបណ្តាខេត្តផ្សេងទៀត	៣,៣	៧,០	៦,០	៧,៥	៤,៤	៦,៣	៤,២	៤,៣	៤,៩	៤,៨	៤,២	៦,៦	៤,៨	៥,៥	៣,២	៣,៦

កំណត់សម្គាល់:

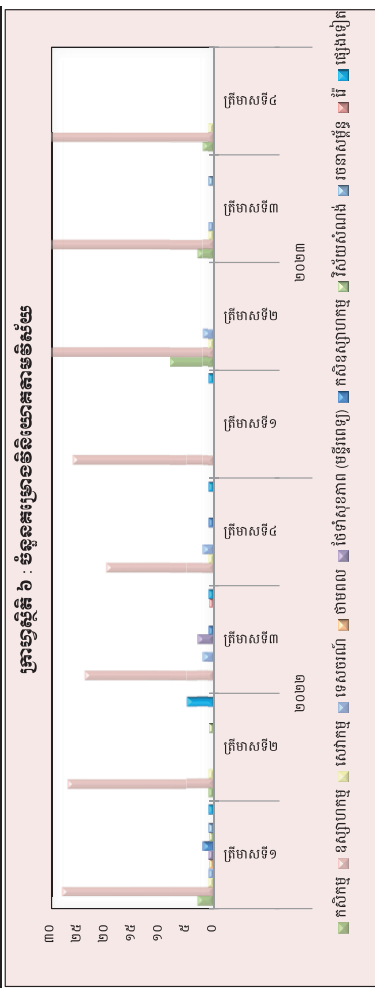
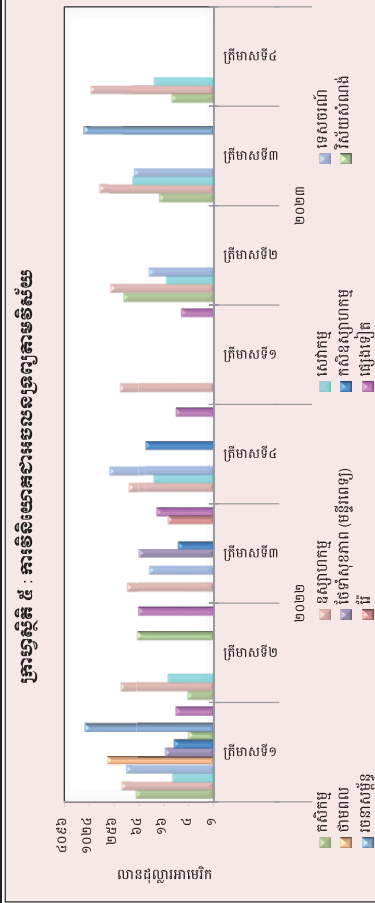
វិធីសាស្ត្រគ្រប់គ្រងសម្រាប់បង្កើតសន្ទស្សន៍ត្រូវលំនៅឆ្នាំ (Residential Property Price Index-RPPI) ត្រូវបានយកមកសម្រាប់ការវិនិច្ឆ័យលំនៅឆ្នាំ ការបង្កើតសន្ទស្សន៍ត្រូវលំនៅឆ្នាំ ត្រូវបានធ្វើជាបន្តបន្ទាប់ តាមរយៈប្រើប្រាស់រូបភាពដោយប្រើប្រាស់វិធីសាស្ត្រ line-dummy hedonic with 18-month rolling windows ។
 របស់មូលនិធិបំណុលរដ្ឋបាល (IMF) ប្រើប្រាស់ឆ្នាំ ២០២០ (<https://www.imf.org/en/Data/Statistics/RPPI-guide>) ដើម្បីប្រៀបធៀបសន្ទស្សន៍ត្រូវលំនៅឆ្នាំនេះ។
 *ទិន្នន័យកំណត់សម្គាល់



តារាង ៥: កម្រៃចរនិយ័តនៃសេវាសេដ្ឋកិច្ចសរុប

(ឯកតា : លានដុល្លារអាមេរិក)

វិស័យ	កម្រៃចរនិយ័ត		សេវាសេដ្ឋកិច្ច		សេវាសេដ្ឋកិច្ច		សេវាសេដ្ឋកិច្ច		សេវាសេដ្ឋកិច្ច		សេវាសេដ្ឋកិច្ច		សេវាសេដ្ឋកិច្ច		សេវាសេដ្ឋកិច្ច		សេវាសេដ្ឋកិច្ច		សេវាសេដ្ឋកិច្ច			
	កម្រៃចរនិយ័ត	អនុលោម	កម្រៃចរនិយ័ត	អនុលោម	កម្រៃចរនិយ័ត	អនុលោម	កម្រៃចរនិយ័ត	អនុលោម	កម្រៃចរនិយ័ត	អនុលោម	កម្រៃចរនិយ័ត	អនុលោម	កម្រៃចរនិយ័ត	អនុលោម	កម្រៃចរនិយ័ត	អនុលោម	កម្រៃចរនិយ័ត	អនុលោម	កម្រៃចរនិយ័ត	អនុលោម		
២០១៨	១៣	៤៤៤,២	១១៥	៩៨៤,០	១០	២៤,៦៦៩,៩	១២	១៤,៦៦៩,៩	១២	១៤,៦៦៩,៩	១២	១៤,៦៦៩,៩	១២	១៤,៦៦៩,៩	១២	១៤,៦៦៩,៩	១២	១៤,៦៦៩,៩	១២	១៤,៦៦៩,៩	១២	១៤,៦៦៩,៩
២០១៩	៥	៦៨,៧	១៦៤	៤៥៩,៥	១០	១០,២៤៣	១៧	៦,០៥១,៦	៣	១៥៤,៦	១៥	១០,២៤៣	១៧	៦,០៥១,៦	៣	១៥៤,៦	១៥	១០,២៤៣	១៧	៦,០៥១,៦	៣	១៥៤,៦
២០២០	៧	១០៥,៦	១៣០	១,០៣០,៩	៥	៧,៦៦៩,៩	៦	៧,៦៦៩,៩	៦	៧,៦៦៩,៩	៦	៧,៦៦៩,៩	៦	៧,៦៦៩,៩	៦	៧,៦៦៩,៩	៦	៧,៦៦៩,៩	៦	៧,៦៦៩,៩	៦	៧,៦៦៩,៩
២០២១	២	១៤,០	២៦	១៦៦,៦	-	-	២	១៣,៣	-	-	២	១៣,៣	-	-	២	១៣,៣	-	-	២	១៣,៣	-	-
ក្រិចសម័យ	១	១៣,២	១៩	១១៣,១	-	-	១	៤៤១,៤	-	-	១	៤៤១,៤	-	-	១	៤៤១,៤	-	-	១	៤៤១,៤	-	-
សរុប	៥	៦០,៣	៤៩០,៦	២,៤៤០,៦	៥	៤០៩,៧	៦	៤០៩,៧	៦	៤០៩,៧	៦	៤០៩,៧	៦	៤០៩,៧	៦	៤០៩,៧	៦	៤០៩,៧	៦	៤០៩,៧	៦	៤០៩,៧
២០២២	៣	៧៤,៦	២៨	១៦៦,០	១	១០,០	១	១៦៤,០	១	១៤,០	២	៤,១	១	១៤,០	១	១៤,០	១	១៤,០	១	១៤,០	១	១៤,០
ក្រិចសម័យ	១	៤,៣	២៧	១៤១,២	១	១២,៧	-	-	-	-	១	៧,១	-	-	-	-	-	-	-	-	-	-
ក្រិចសម័យ	-	-	២៤	១២២,៥	-	-	២	៣៤,៣	-	-	១	៧,២	-	-	១	៣០,០	-	-	១	៣០,០	-	-
ក្រិចសម័យ	-	-	២០	១១០,៤	១	២៧,៥	២	៣៣,៤	-	-	១	៤៤,៣	-	-	១	៤៤,៣	-	-	១	៤៤,៣	-	-
សរុប	៤	៧៤,៩	៤៩៤,៥	៣,៤៤០,៥	៣	៥០,២	៥	៤៤០,៥	១	៤០,៥	៤	៦០,៥	២	៤០,៥	១	៤០,៥	១	៤០,៥	១	៤០,៥	១	៤០,៥
២០២៣	-	-	២៦	១៤៦,៥	-	-	-	-	-	-	-	-	-	-	-	-	-	-	-	-	-	-
ក្រិចសម័យ	៨	១៤១,៤	៣៨	៣១៣,១	១	១៤,០	២	៣៧,៥	-	-	-	-	-	-	-	-	-	-	-	-	-	-
ក្រិចសម័យ	៣	២០,៤	៤៥	៤៦០,១	១	៤១,២	១	៤៤,៥	-	-	-	-	-	-	-	-	-	-	-	-	-	-
ក្រិចសម័យ	២	១០,៥	៤៦	៤៣២,៤	១	២៧,៧	-	-	-	-	-	-	-	-	-	-	-	-	-	-	-	-
សរុប	១៣	១៤៣,០	១៥៥	១,៥៤៦,១	៣	១៣៦,៩	៣	១៤៦,០	-	-	-	-	-	-	-	-	-	-	-	-	-	-



ប្រភព : ក្រុមហ៊ុនស្តីពីសេដ្ឋកិច្ច (ក្រុមហ៊ុនស្តីពីសេដ្ឋកិច្ច) (តារាងសេវាសេដ្ឋកិច្ចសរុប)
*ទិន្នន័យប្រែប្រួល

តារាង ៦: គម្រោងវិនិយោគដែលបានអនុម័តដោយក្រុមប្រឹក្សាអភិវឌ្ឍន៍កម្ពុជាតាមបណ្តាប្រទេសបង្កបង្កើន*

(ឯកតា : លានដុល្លារអាមេរិក)

ប្រទេស	២០២២				២០២៣			
	ត្រីមាសទី១	ត្រីមាសទី២	ត្រីមាសទី៣	ត្រីមាសទី៤	ត្រីមាសទី១	ត្រីមាសទី២	ត្រីមាសទី៣	ត្រីមាសទី៤
កម្ពុជា	១.៥៥៤,៦	២៧,៦	១២០,៨	៣៧៦,០	១០,៤	១៥៤,៤	២២៦,៧	៧០៤,៦
ចិន	៤៧៨,០	២១៤,៧	៩៥,១	១២៥,៤	១០១,២	២៣៣,៧	១.៧២២,៦	២២០,៤
កូរ៉េ	៣,០	៨,២	៦,៨	-	៥,៦	១១,៦	៤,៣	-
សហរដ្ឋអាមេរិក	-	-	-	-	-	៥,៤	-	-
ថៃ	-	៨,៩	-	-	-	១០,៤	-	-
វៀតណាម	-	-	-	-	-	៧៣,៤	-	-
ម៉ាឡេស៊ី	៥,៧	-	-	-	-	-	៩១,២	-
សាំងហ្គាពួរ	-	-	-	-	-	-	៥,៨	៥,២
តៃវ៉ាន់	១៧,២	១៨,០	១៧,១	៥,១	៦៦,៦	-	៤៦,២	១៦,៧
អូស្ត្រាលី	-	-	-	-	-	-	-	-
អង់គ្លេស	៦,៨	-	-	-	-	-	-	-
ជប៉ុន	៣,៣	-	២៦,០	-	-	-	-	-
ហុងកុង	៣៨,១	៥៦,៧	-	១៦,៦	៨,៨	២៧,៤	៣៥,៨	២៣,៧
ផ្សេងៗ	-	-	-	-	-	-	-	-
សរុប	២.១០៦,៥	៣៣៤,២	២៦៥,៨	៥២៣,០	១៩២,៦	៥១៦,៣	២.១៣២,៧	៩៧០,៦

(សមាមាត្រនៃគម្រោងវិនិយោគដែលបានអនុម័ត)

កម្ពុជា	៧៣,៨	៨,៣	៤៥,៥	៧១,៩	៥,៤	២៩,៩	១០,៦	៧២,៦
ចិន	២២,៧	៦៤,៣	៣៥,៨	២៤,០	៥២,៥	៤៥,៣	៨០,៨	២២,៧
កូរ៉េ	០,១	២,៥	២,៥	-	២,៩	២,២	០,២	-
សហរដ្ឋអាមេរិក	-	-	-	-	-	១,០	-	-
ថៃ	-	២,៧	-	-	-	២,០	-	-
វៀតណាម	-	-	-	-	-	១៤,២	-	-
ម៉ាឡេស៊ី	០,៣	-	-	-	-	-	៤,៣	-
សាំងហ្គាពួរ	០,៨	-	-	-	-	-	០,៣	០,៥
តៃវ៉ាន់	-	៥,៤	៦,៤	១,០	៣៤,៦	-	២,២	១,៧
អូស្ត្រាលី	-	-	-	-	-	-	-	-
អង់គ្លេស	០,៣	-	-	-	-	-	-	-
ជប៉ុន	០,២	-	៩,៨	-	-	-	-	-
ហុងកុង	១,៨	១៧,០	-	៣,២	៤,៦	៥,៣	១,៧	២,៤
ផ្សេងៗ	-	-	-	-	-	-	-	-
សរុប	១០០,០	១០០,០	១០០,០	១០០,០	១០០,០	១០០,០	១០០,០	១០០,០

* អចលនទ្រព្យ

ប្រភព : ក្រុមប្រឹក្សាអភិវឌ្ឍន៍កម្ពុជា (គណៈកម្មការវិនិយោគកម្ពុជា)

តារាង ៧: អត្រាប្តូររូបិយប័ណ្ណប្រចាំថ្ងៃ ក្នុងខែធ្នូ ឆ្នាំ២០២៣

(រៀល/១ដុល្លារអាមេរិក)

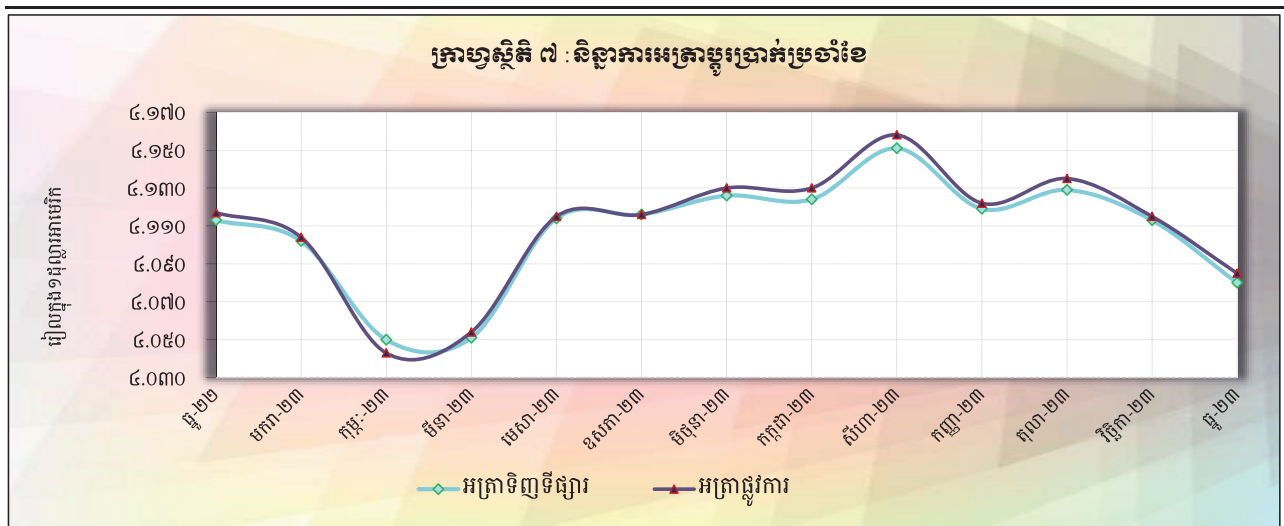
ថ្ងៃ	អត្រាប្តូររូបិយប័ណ្ណ			អត្រាប្តូររូបិយប័ណ្ណ ផ្លូវការ	បម្រែបម្រួលប្រចាំថ្ងៃ*	
	ទិញ	លក់	មធ្យម		គម្លាត	ភាគរយ
១	៤.១១១	៤.១២០	៤.១១៦	៤.១១៥	-២,០	០,០
២	៤.១០៩	៤.១១៩	៤.១១៤	៤.១១៥	-២,០	០,០
៣	៤.១០៩	៤.១១៩	៤.១១៤	៤.១១៥	០,០	០,០
៤	៤.១០៩	៤.១១៩	៤.១១៤	៤.១១៤	០,០	០,០
៥	៤.១១០	៤.១២០	៤.១១៥	៤.១១២	១,០	០,០
៦	៤.១១១	៤.១២១	៤.១១៦	៤.១១៤	១,០	០,០
៧	៤.១១១	៤.១២១	៤.១១៦	៤.១១៦	០,០	០,០
៨	៤.១១១	៤.១២១	៤.១១៦	៤.១១៥	០,០	០,០
៩	៤.១០៧	៤.១១៧	៤.១១២	៤.១១៥	-៤,០	-០,១
១០	៤.១០៧	៤.១១៧	៤.១១២	៤.១១៥	០,០	០,០
១១	៤.១០៥	៤.១១៥	៤.១១០	៤.១១៤	-២,០	០,០
១២	៤.១០៥	៤.១១៥	៤.១១០	៤.១០៩	០,០	០,០
១៣	៤.១០៦	៤.១១៥	៤.១១១	៤.១០៨	១,០	០,០
១៤	៤.១០៦	៤.១១៦	៤.១១១	៤.១០៩	០,០	០,០
១៥	៤.១០៦	៤.១១៦	៤.១១១	៤.១១០	០,០	០,០
១៦	៤.១០៦	៤.១១៦	៤.១១១	៤.១១០	០,០	០,០
១៧	៤.១០៦	៤.១១៦	៤.១១១	៤.១១០	០,០	០,០
១៨	៤.១០៥	៤.១១៥	៤.១១០	៤.១១១	-១,០	០,០
១៩	៤.១០៣	៤.១១២	៤.១០៨	៤.១០៨	-២,០	០,០
២០	៤.១០២	៤.១១១	៤.១០៧	៤.១០៦	-១,០	០,០
២១	៤.១០១	៤.១០៩	៤.១០៥	៤.១០៦	-១,០	០,០
២២	៤.០៩៧	៤.១០៦	៤.១០២	៤.១០២	-៤,០	-០,១
២៣	៤.០៩២	៤.១០៤	៤.០៩៨	៤.១០២	-៥,០	-០,១
២៤	៤.០៩២	៤.១០៤	៤.០៩៨	៤.១០២	០,០	០,០
២៥	៤.០៩២	៤.១០៣	៤.០៩៨	៤.១០០	០,០	០,០
២៦	៤.០៩១	៤.១០១	៤.០៩៦	៤.០៩៥	-១,០	០,០
២៧	៤.០៩០	៤.០៩៩	៤.០៩៥	៤.០៩៤	-១,០	០,០
២៨	៤.០៨៦	៤.០៩៦	៤.០៩១	៤.០៩២	-៤,០	-០,១
២៩	៤.០៨០	៤.០៩០	៤.០៨៥	៤.០៨៥	-៦,០	-០,១
៣០	៤.០៨០	៤.០៩០	៤.០៨៥	៤.០៨៥	០,០	០,០
៣១	៤.០៨០	៤.០៩០	៤.០៨៥	៤.០៨៥	០,០	០,០
មធ្យម	៤.១០១	៤.១១១	៤.១០៦	៤.១០៦	-១,១	០,០

* គម្លាតអត្រាទិញទីផ្សារប្រចាំថ្ងៃ

តារាង ៨: អត្រាប្តូររូបិយប័ណ្ណប្រចាំខែ

(អត្រាចុងគ្រា រៀល/១ដុល្លារអាមេរិក)

	អត្រាប្តូររូបិយប័ណ្ណ				អត្រាប្តូររូបិយប័ណ្ណ
	ទិញ	បម្រែបម្រួល % ប្រចាំខែ	លក់	មធ្យម	
ឆ្នាំ-១៥	៤.០៤៨	០,១០	៤.០៥៥	៤.០៥២	៤.០៥០
ឆ្នាំ-១៦	៤.០៣៩	០,១៧	៤.០៥០	៤.០៤៥	៤.០៣៧
ឆ្នាំ-១៧	៤.០៣៧	០,០៧	៤.០៤៦	៤.០៤២	៤.០៣៧
ឆ្នាំ-១៨	៤.០២៧	-០,២៧	៤.០៣៩	៤.០៣៣	៤.០១៨
ឆ្នាំ-១៩	៤.០៧៩	០,១២	៤.០៨៩	៤.០៨៤	៤.០៧៥
ឆ្នាំ-២០	៤.០៦៩	០,០០	៤.០៨៤	៤.០៧៧	៤.០៤៥
ឆ្នាំ-២១	៤.១០៩	០,១៧	៤.១១៨	៤.១១៤	៤.០៧៤
២០២២					
កុម្មុៈ	៤.០៨៦	-០,០៥	៤.០៩៥	៤.០៩១	៤.០៦៦
មីនា	៤.០៦៨	-០,៤៤	៤.០៧៨	៤.០៧៣	៤.០៥០
មេសា	៤.០៦៨	០,០០	៤.០៨០	៤.០៧៤	៤.០៤៦
ឧសភា	៤.០៨៨	០,៤៩	៤.០៩៧	៤.០៩៣	៤.០៦២
មិថុនា	៤.០៩១	០,០៧	៤.១០០	៤.០៩៦	៤.០៧០
កក្កដា	៤.០៩៧	០,១៥	៤.១០៤	៤.១០១	៤.០៩៩
សីហា	៤.១០៤	០,១៧	៤.១១៥	៤.១១០	៤.១០៧
កញ្ញា	៤.១១៧	០,៣២	៤.១២៦	៤.១២២	៤.១១៩
តុលា	៤.១៣៥	០,៤៤	៤.១៤៥	៤.១៤០	៤.១៤១
វិច្ឆិកា	៤.១១០	-០,៦០	៤.១២០	៤.១១៥	៤.១២២
ធ្នូ	៤.១១៣	០,០៧	៤.១២៣	៤.១១៨	៤.១១៧
២០២៣					
មករា	៤.១០២	-០,២៧	៤.១១៣	៤.១០៨	៤.១០៤
កុម្មុៈ	៤.០៥០	-១,២៧	៤.០៦៣	៤.០៥៧	៤.០៤៣
មីនា	៤.០៥១	០,០២	៤.០៦២	៤.០៥៧	៤.០៥៤
មេសា	៤.១១៤	១,៥៦	៤.១២៦	៤.១២០	៤.១១៥
ឧសភា	៤.១១៦	០,០៥	៤.១២៦	៤.១២១	៤.១១៦
មិថុនា	៤.១២៦	០,២៤	៤.១៣៦	៤.១៣១	៤.១៣០
កក្កដា	៤.១២៤	-០,០៥	៤.១៣៤	៤.១២៩	៤.១៣០
សីហា	៤.១៥១	០,៦៥	៤.១៦១	៤.១៥៦	៤.១៥៨
កញ្ញា	៤.១១៩	-០,៧៧	៤.១៣០	៤.១២៥	៤.១២២
តុលា	៤.១២៩	០,២៤	៤.១៣៧	៤.១៣៣	៤.១៣៥
វិច្ឆិកា	៤.១១៣	-០,៣៩	៤.១២៣	៤.១១៨	៤.១១៥
ធ្នូ	៤.០៨០	-០,៨០	៤.០៩០	៤.០៨៥	៤.០៨៥



តារាង ១១: តារាងគណនីវិភាគធនាគារកណ្តាល *

(គិតជាប៊ីលានរៀល)

	សីហា-២៣	កញ្ញា-២៣	តុលា-២៣	វិច្ឆិកា-២៣	ធ្នូ-២៣
ទ្រព្យសកម្មបរទេសសុទ្ធ	៧៥.៧៦៤,២	៧៣.១១៧,៥	៧២.៧៦៣,២	៧៤.៩៩៦,៧	៨០.៣០៤,៦
ឥណទេយ្យពីអនិវាសន៍	៧៧.១៦១,២	៧៤.៤៨៧,១	៧២.១៣៦,១	៧៦.៣៨៧,០	៨១.៦៩៣,៤
ទ្រព្យសកម្មចំពោះអនិវាសន៍	-១.៣៩៧,០	-១.៣៦៩,៦	-១.៣៧២,៩	-១.៣៩០,៣	-១.៣៨៨,៨
ឥណទេយ្យចំពោះគ្រឹះស្ថានទទួលប្រាក់បញ្ញើផ្សេងទៀត	១.៤០២,៩	១.៣០៩,៥	១.១៤៩,៤	១.០៥១,១	១.១៦១,៩
ឥណទេយ្យសុទ្ធចំពោះរដ្ឋាភិបាល	-១២.៥២០,៤	-១១.៩០៧,៥	-១១.៨៤៥,៤	-១១.៧៣៩,៥	-១១.៩៥៦,១
ឥណទេយ្យចំពោះរដ្ឋាភិបាល	០,០	០,០	០,០	០,០	០,០
ទ្រព្យសកម្មរដ្ឋាភិបាល	-១២.៥២០,៤	-១១.៩០៧,៥	-១១.៨៤៥,៤	-១១.៧៣៩,៥	-១១.៩៥៦,១
ឥណទេយ្យចំពោះមិនមែនរដ្ឋាភិបាល	៦២,៥	៤៩,៤	៤៩,៣	៤៥,៦	៣១,៣
ឥណទេយ្យចំពោះគ្រឹះស្ថានហិរញ្ញវត្ថុផ្សេងទៀត	៤,២	០,០	០,០	០,០	០,០
ឥណទេយ្យចំពោះរដ្ឋាភិបាលថ្នាក់ក្រោមជាតិ	០,០	០,០	០,០	០,០	០,០
ឥណទេយ្យចំពោះគ្រឹះស្ថានសាធារណៈមិនមែនហិរញ្ញវត្ថុ	០,០	០,០	០,០	០,០	០,០
ឥណទេយ្យចំពោះវិស័យឯកជន	៥៨,៣	៤៩,៤	៤៩,៣	៤៥,៦	៣១,៣
រូបិយប័ណ្ណក្នុងប្រទេស	៥៦.២៥១,០	៥៤.៧៨៩,២	៥៤.៤៧៩,៦	៥៥.៨២៩,៥	៥៩.១៦៦,០
រូបិយប័ណ្ណក្នុងចរាចរណ៍	១៧.៣៩៩,៧	១៧.១៦២,៣	១៧.១១១,៨	១៧.៥៥២,១	១៧.៣៤៥,៩
ទ្រព្យសកម្មចំពោះគ្រឹះស្ថានទទួលប្រាក់បញ្ញើផ្សេងទៀត	៣៨.៨០៥,៥	៣៧.៥៨៣,៥	៣៧.៣៦៧,៨	៣៨.២៧៧,៤	៤១.៧៩៩,១
ទ្រព្យសកម្មចំពោះវិស័យផ្សេងទៀត	៤៥,៨	៤៣,៤	៧០,០	៦០,០	៦១,០
ទ្រព្យសកម្មផ្សេងៗចំពោះគ្រឹះស្ថានទទួលប្រាក់បញ្ញើផ្សេងទៀត	៨.៩៣៧,៥	៩.៤២៩,៥	៩.១៤១,៦	៨.៧៧៦,៧	៨.៥៤១,០
ប្រាក់បញ្ញើ និងមូលបត្រមិនមែនភាគហ៊ុន មិនរាប់បញ្ចូលក្នុង					
 រូបិយប័ណ្ណក្នុងប្រទេស	៥០,១	៤៩,៩	៤៩,៧	៤៩,៦	៤៩,៤
ប្រាក់បញ្ញើ រាប់បញ្ចូលក្នុងរូបិយប័ណ្ណ	០,០	០,០	០,០	០,០	០,០
មូលបត្រមិនមែនភាគហ៊ុនរាប់បញ្ចូលក្នុងរូបិយប័ណ្ណ	០,០	០,០	០,០	០,០	០,០
ប្រាក់បញ្ញើ មិនរាប់បញ្ចូលក្នុងរូបិយប័ណ្ណ	៥០,១	៤៩,៩	៤៩,៧	៤៩,៦	៤៩,៤
មូលបត្រមិនមែនភាគហ៊ុន មិនរាប់បញ្ចូលក្នុងរូបិយប័ណ្ណ	០,០	០,០	០,០	០,០	០,០
ប្រាក់កម្ចី	០,០	០,០	០,០	០,០	០,០
ឧបករណ៍ហិរញ្ញវត្ថុសុទ្ធ	០,០	០,០	០,០	០,០	០,០
ភាគហ៊ុន និង មូលធនផ្សេងទៀត	២.៦២៧,២	១.៤៩៤,៩	១.៦២៤,៥	២.៩០៣,០	៤.៩៧៣,៩
ខ្ទង់ផ្សេងៗ (សុទ្ធ)	-៣.១៥៦,១	-៣.១៥៤,២	-៣.២១៨,៨	-៣.២០៤,៩	-៣.១៩៩,៥
ផ្ទៀងផ្ទាត់តាម IFS	០,០	០,០	០,០	០,០	០,០

* រាប់បញ្ចូលតែទិន្នន័យធនាគារកណ្តាល

** ទិន្នន័យកែសម្រួល

តារាង ១២: តារាងគណនីវិភាគគ្រឹះស្ថានទទួលប្រាក់បញ្ញើផ្សេងៗ *

(គិតជាប៊ីលានរៀល)

	វិហារ-២៣	កញ្ញា-២៣	តុលា-២៣	វិច្ឆិកា-២៣	ធ្នូ-២៣
ទ្រព្យសកម្មបរិក្ខេបសុទ្ធ	-២២.៩៣៤,១	-២១.៤៩១,៨	-១៨.៩៦៦,៩	-១៧.០៥០,៤	-១៩.០៦៩,៤
ឥណទេយ្យពីអនិវាសន៍	២៥.៣០៥,១	២៥.៤៧៣,៣	២៧.៧៩៧,៧	២៩.១២៦,៤	២៦.២៦៤,០
ទ្រព្យអកម្មចំពោះអនិវាសន៍	-៤៨.២៣៨,១	-៤៦.៩៦៥,១	-៤៦.៧៦៦,៦	-៤៦.១៧៦,៤	-៤៥.៣៣៣,៤
គណនេយ្យចំពោះធនាគារកណ្តាល	៤៨.៩២៩,៦	៤៨.៩៦០,៩	៤៨.២៩៦,៨	៤៨.៤៤២,៦	៥២.១០៩,៣
រូបិយវត្ថុ	២.២២៩,២	២.៦៤៥,៥	២.៤៤៥,៤	២.៦៦៨,៦	២.៣៧០,៩
ប្រាក់បញ្ញើជាទុនបម្រុង និងមូលបត្រមិនមែនភាគហ៊ុន	៤៦.៦៧៨,៣	៤៦.៣១៥,៤	៤៥.៨៥១,៤	៤៥.៧៧៤,០	៤៩.៧៣៩,៤
ឥណទេយ្យផ្សេងៗចំពោះធនាគារកណ្តាល	២២,២	១៩,៤	១៥,០	១០,៣	៨,៩
គណនេយ្យសុទ្ធចំពោះរដ្ឋាភិបាល	-៤.៤៤៩,៦	-៩.១១៣,៥	-៩.១២៩,៩	-៨.៤៨៤,១	-៩.៤៤៥,៣
ឥណទេយ្យចំពោះរដ្ឋាភិបាល	៣៤១,៧	៣១៤,១	៣៤៦,០	៣៦៣,៧	៣២៩,៦
ទ្រព្យអកម្មរដ្ឋាភិបាល	-៩.១៩១,៣	-៩.៤២៧,៦	-៩.៤៧៥,៩	-៩.៨៤៧,៨	-៩.៧៧៤,៩
គណនេយ្យចំពោះវិស័យឯកជន	២៣១.១០២,៥	២៣០.១៩៤,៤	២៣១.១០៧,១	២៣០.៦៧៨,២	២៣០.៤២៥,១
ឥណទេយ្យចំពោះគ្រឹះស្ថានហិរញ្ញវត្ថុផ្សេងៗ	៥.០៨៨,៥	៤.៧៨៦,១	៤.៧៩១,២	៤.៦៣៩,១	៤.៣៦៤,៣
ឥណទេយ្យចំពោះរដ្ឋាភិបាលថ្នាក់ក្រោមជាតិ	០,០	០,០	០,០	០,០	០,០
ឥណទេយ្យចំពោះគ្រឹះស្ថានសាធារណៈមិនមែនហិរញ្ញវត្ថុ	១,៤	០,៨	០,៨	០,៨	៣១,០
ឥណទេយ្យចំពោះវិស័យឯកជន	២២៦.០១២,៥	២២៥.៤០៧,៥	២២៦.៣១៥,០	២២៦.០៣៨,៣	២២៦.៤២៩,៧
ទ្រព្យសកម្មធនាគារកណ្តាល	៣.៦៧៦,២	៣.៧៥២,១	៣.៦៥៣,៧	៣.៦៨៧,៥	៣.៧២៥,០
ប្រាក់បញ្ញើបន្ត រាប់បញ្ចូលក្នុងមិយ៉ាងសុទ្ធនៃ	២៧.៩២០,៨	២៧.៧៣៩,៩	២៧.៤១០,៤	២៨.៦៣១,៥	២៧.៩០៨,៩
ប្រាក់បញ្ញើផ្សេងៗ រាប់បញ្ចូលក្នុងមិយ៉ាងសុទ្ធនៃ	១៤៤.៤៨៧,៧	១៤៤.៩៣៧,៤	១៤៧.៣៧៤,២	១៤៤.៥២៨,២	១៥០.៦២១,៥
មូលបត្រមិនមែនភាគហ៊ុន រាប់បញ្ចូលក្នុងមិយ៉ាងសុទ្ធនៃ	០,០	០,០	០,០	០,០	០,០
ប្រាក់បញ្ញើមិនរាប់បញ្ចូលក្នុងមិយ៉ាងសុទ្ធនៃ	២២៤,៤	២១៧,៤	២០៨,៥	២៣១,២	២៥៥,៨
មូលបត្រមិនមែនភាគហ៊ុន មិនរាប់បញ្ចូលក្នុងមិយ៉ាងសុទ្ធនៃ	០,០	០,០	០,០	០,០	០,០
ប្រាក់កម្ចី	២.២៩០,៨	២.១៥៧,៦	២.១៥៥,៨	២.៣៣១,៨	២.២៦១,៩
ឧបករណ៍ហិរញ្ញវត្ថុនិស្សន្ទ	០,០	០,០	០,០	០,០	០,០
ភាគហ៊ុន និង មូលធនផ្សេងៗ	៦២.២២០,៥	៦១.៨៣២,០	៦២.០០៤,៣	៦១.៦៧០,១	៦១.៦៣៥,៧
ខ្ទង់ផ្សេងៗ (សុទ្ធ)	៧.៤២៨,០	៧.៩១៣,៥	៨.៥០០,០	៨.៥០៦,០	៨.០១០,៩
ផ្ទៀងផ្ទាត់តាម IFS	០,០	០,០	០,០	០,០	០,០

* រាប់បញ្ចូលទិន្នន័យរបស់គ្រឹះស្ថានធនាគារពាណិជ្ជ និងគ្រឹះស្ថានមីក្រូហិរញ្ញវត្ថុទទួលប្រាក់បញ្ញើ

** ទិន្នន័យកែសម្រួល

តារាង ១៣: តារាងគណនីវិភាគគ្រឹះស្ថានទទួលប្រាក់បញ្ញើ*

(គិតជាប៊ីលានរៀល)

	សីហា-២៣	កញ្ញា-២៣	តុលា-២៣	វិច្ឆិកា-២៣	ធ្នូ-២៣
ទ្រព្យសកម្មបរទេសសុទ្ធ	៥២.៨៣០,១	៥១.៦២៥,៧	៥៣.៧៩៦,៣	៥៧.៩៤៦,៣	៦១.២៣៥,២
ឥណទេយ្យពីអនិវាសន៍	១០២.៤៦៦,២	៩៩.៩៦០,៤	១០១.៩៣៣,៨	១០៥.៤១៣,៤	១០៧.៩៩៧,៤
ទ្រព្យអកម្មចំពោះអនិវាសន៍	-៤៩.៦៣៦,១	-៤៨.៣៣៤,៧	-៤៨.១៣៧,៥	-៤៧.៤៦៧,២	-៤៦.៧៦២,២
គណនេយ្យក្នុងស្រុក	២០៩.៧៩៥,៤	២០៩.២៦៣,២	២១០.១៨១,០	២១០.១០០,២	២០៩.៤៥៥,០
ឥណទេយ្យកម្មចំពោះរដ្ឋាភិបាល	-២១.៣៧០,០	-២១.០២១,០	-២០.៩៧៥,៣	-២០.៦២៣,៦	-២១.៤០១,៤
ឥណទេយ្យចំពោះរដ្ឋាភិបាល	៣៤១,៧	៣១៤,១	៣៤៦,០	៣៦៣,៧	៣២៩,៦
ទ្រព្យអកម្មរដ្ឋាភិបាល	-២១.៧១១,៦	-២១.៣៣៤,១	-២១.៣២១,៣	-២០.៩៨៧,៤	-២១.៧៣១,០
ឥណទេយ្យចំពោះវិស័យផ្សេងៗ	២៣១.១៦៥,៤	២៣០.២៨៤,២	២៣១.១៥៦,៣	២៣០.៧២៣,៨	២៣០.៨៥៦,៤
ឥណទេយ្យចំពោះគ្រឹះស្ថានហិរញ្ញវត្ថុផ្សេងទៀត	៥.០៩២,៨	៤.៧៨៦,១	៤.៧៩១,២	៤.៦៣៩,១	៤.៣៦៤,៣
ឥណទេយ្យចំពោះរដ្ឋាភិបាលផ្ទាក់ក្រោមជាតិ	០,០	០,០	០,០	០,០	០,០
ឥណទេយ្យចំពោះគ្រឹះស្ថានសាធារណៈមិនមែនហិរញ្ញវត្ថុ	១,៤	០,៨	០,៨	០,៨	៣១,០
ឥណទេយ្យចំពោះវិស័យឯកជន	២២៦.០៧១,២	២២៥.៤៩៧,៣	២២៦.៣៦៤,៣	២២៦.០៨៣,៩	២២៦.៤៦១,០
ទ្រព្យអកម្មជារួមមិនក្នុងខេត្ត (M2)	១៨៧.៦២៤,៨	១៨៧.២៣៧,៥	១៨៩.៥២៤,១	១៩២.០៦៤,៦	១៩៣.៥៣០,៥
រូបិយវត្ថុក្រៅគ្រឹះស្ថានទទួលប្រាក់បញ្ញើ	១៥.១៧០,៥	១៤.៥១៦,៨	១៤.៦៦៥,៩	១៤.៨៨៣,៥	១៤.៩៧៥,០
ប្រាក់បញ្ញើចរន្ត	២៧.៩៤៨,០	២៧.៧៦៥,០	២៧.៤៦៥,៨	២៨.៦៣៨,៩	២៧.៩១៦,០
ប្រាក់បញ្ញើផ្សេងទៀត	១៤៤.៥០៦,២	១៤៤.៩៥៥,៨	១៤៧.៣៩២,៤	១៤៤.៥៤៦,៣	១៥០.៦៣៩,៥
មូលបត្រមិនមែនភាគហ៊ុន	០,០	០,០	០,០	០,០	០,០
<i>ក្នុងនោះជារូបិយប័ណ្ណបរទេស (M2)</i>	<i>១៥៥.៦៩៦,៩</i>	<i>១៥៥.៧៤៨,៨</i>	<i>១៥៧.៥៦៩,២</i>	<i>១៥៩.៩០៣,២</i>	<i>១៦១.៣០៨,១</i>
ប្រាក់បញ្ញើមិនរាប់បញ្ចូលក្នុងមិនក្នុងខេត្ត	២៧៤,៥	២៦៧,៣	២៥៤,២	២៨០,៧	៣០៥,១
មូលបត្រមិនមែនភាគហ៊ុន មិនរាប់បញ្ចូលក្នុងមិនក្នុងខេត្ត	០,០	០,០	០,០	០,០	០,០
ប្រាក់កម្ចី	២.២៩០,៨	២.១៥៧,៦	២.១៥៥,៨	២.៣៣១,៨	២.២៦១,៩
ឧបករណ៍ហិរញ្ញវត្ថុនិស្សន្ទ	០,០	០,០	០,០	០,០	០,០
ភាគហ៊ុន និង មូលធនផ្សេងទៀត	៦៤.៤៤៧,៧	៦៣.៣៣០,៩	៦៣.៦២៤,៨	៦៤.៥៧៣,០	៦៦.៦០៩,៦
ខ្ទង់ផ្សេងៗ (សុទ្ធ)	៧.៥៤៧,៧	៧.៤៩៥,៥	៨.៤១០,៥	៨.៧៩២,២	៧.៩៨៣,១
ផ្ទៀងផ្ទាត់តាម IFS	០,០	០,០	០,០	០,០	០,០

* រាប់បញ្ចូលទិន្នន័យរបស់ធនាគារកណ្តាល និងគ្រឹះស្ថានទទួលប្រាក់បញ្ញើផ្សេងទៀត (ODCs)

** ទិន្នន័យកែសម្រួល

តារាង ១៤: តារាងគណនីវិភាគគ្រឹះស្ថានហិរញ្ញវត្ថុផ្សេងៗទៀត*

(គិតជាប៊ីលានរៀល)

	សីហា-២៣	កញ្ញា-២៣	តុលា-២៣	វិច្ឆិកា-២៣	ធ្នូ-២៣
ទ្រព្យសកម្មអនេសសុទ្ធ	-១.១០៥,៦	-១.០៧៧,៣	-១.១០០,៦	-១.០៨៣,៦	-១.១២៦,៧
ឥណទេយ្យពីអនិវាសជន	៤៤៣,៨	៤៥៤,០	៤៥៤,១	៤៥៩,២	៣៩៩,២
ទ្រព្យអកម្មចំពោះអនិវាសជន	-១.៥៤៩,៤	-១.៥៣១,៣	-១.៥៥៤,៧	-១.៥៤២,៩	-១.៥២៧,០
គណនេយ្យចំពោះគ្រឹះស្ថានទទួលប្រាក់បញ្ញើផ្សេងៗទៀត	៤.៩៥០,០	៤.៩៨៧,៥	៥.០១២,៤	៤.៩៨៤,៤	៤.៧៩០,៩
គណនេយ្យសុទ្ធចំពោះរដ្ឋាភិបាល	-១៧,៨	-១៣,៣	-១៣,៧	-១៣,៣	-១៣,៨
ឥណទេយ្យចំពោះរដ្ឋាភិបាល	១,០	៥,១	៥,២	៥,៤	៥,៤
ទ្រព្យអកម្មរដ្ឋាភិបាល	-១៨,៨	-១៨,៤	-១៨,៩	-១៨,៧	-១៩,២
គណនេយ្យចំពោះវិស័យផ្សេងៗ	៨.៣៧៨,៦	៨.៣៦៤,៤	៨.៤៥១,៧	៨.៤៣៦,០	៨.៥០២,៧
ឥណទេយ្យចំពោះរដ្ឋាភិបាលថ្នាក់ក្រោមជាតិ	០,០	០,០	០,០	០,០	០,០
ឥណទេយ្យចំពោះគ្រឹះស្ថានសាធារណៈមិនមែនហិរញ្ញវត្ថុ	២,៧	៤,០	៤,០	៤,០	២,៧
ឥណទេយ្យចំពោះវិស័យឯកជន	៨.៣៧៥,៩	៨.៣៦០,៤	៨.៤៤៧,៧	៨.៤៣២,១	៨.៥០០,១
ប្រាក់បញ្ញើ	៥,៦	១,៦	១,៦	១,៦	១,៧
មូលបត្រមិនមែនភាគហ៊ុន	០,០	០,០	០,០	០,០	០,០
ប្រាក់កម្ចី	៥.០០៩,៥	៥.០១៤,១	៥.០៥៩,៦	៥.០៤៦,៤	៤.៩៦៨,៥
ឧបករណ៍ហិរញ្ញវត្ថុសុទ្ធ	០,០	០,០	០,០	០,០	០,០
ភាគហ៊ុន និង មូលធនផ្សេងៗទៀត	៥.៤៣៣,៣	៥.៣៩៨,០	៥.៤៦០,៣	៥.៤៤៦,២	៥.៣៩៧,២
ខ្ទង់ផ្សេងៗ (សុទ្ធ)	-១៩៣,៦	-១៨៨,៩	-២០៨,៣	-២០៧,៣	-២៧៩,៩
រង្វៀងរវាងតារាង IFS	០,០	០,០	០,០	០,០	០,០

* រាប់បញ្ចូលតែទិន្នន័យរបស់គ្រឹះស្ថានធនាគារឯកទេសចាប់ពីថ្ងៃ-២០១៣ ដល់ ថ្ងៃ-២០២០។ ចាប់ពីមករា-២០២១ ដល់បច្ចុប្បន្ន គឺរាប់បញ្ចូលទិន្នន័យរបស់ គ្រឹះស្ថានធនាគារឯកទេស គ្រឹះស្ថានមីក្រូហិរញ្ញវត្ថុ និងក្រុមហ៊ុនធានារ៉ាប់រង។

** ទិន្នន័យកែសម្រួល

តារាង ១៥: តារាងគណនីវិភាគគ្រឹះស្ថានហិរញ្ញវត្ថុ*

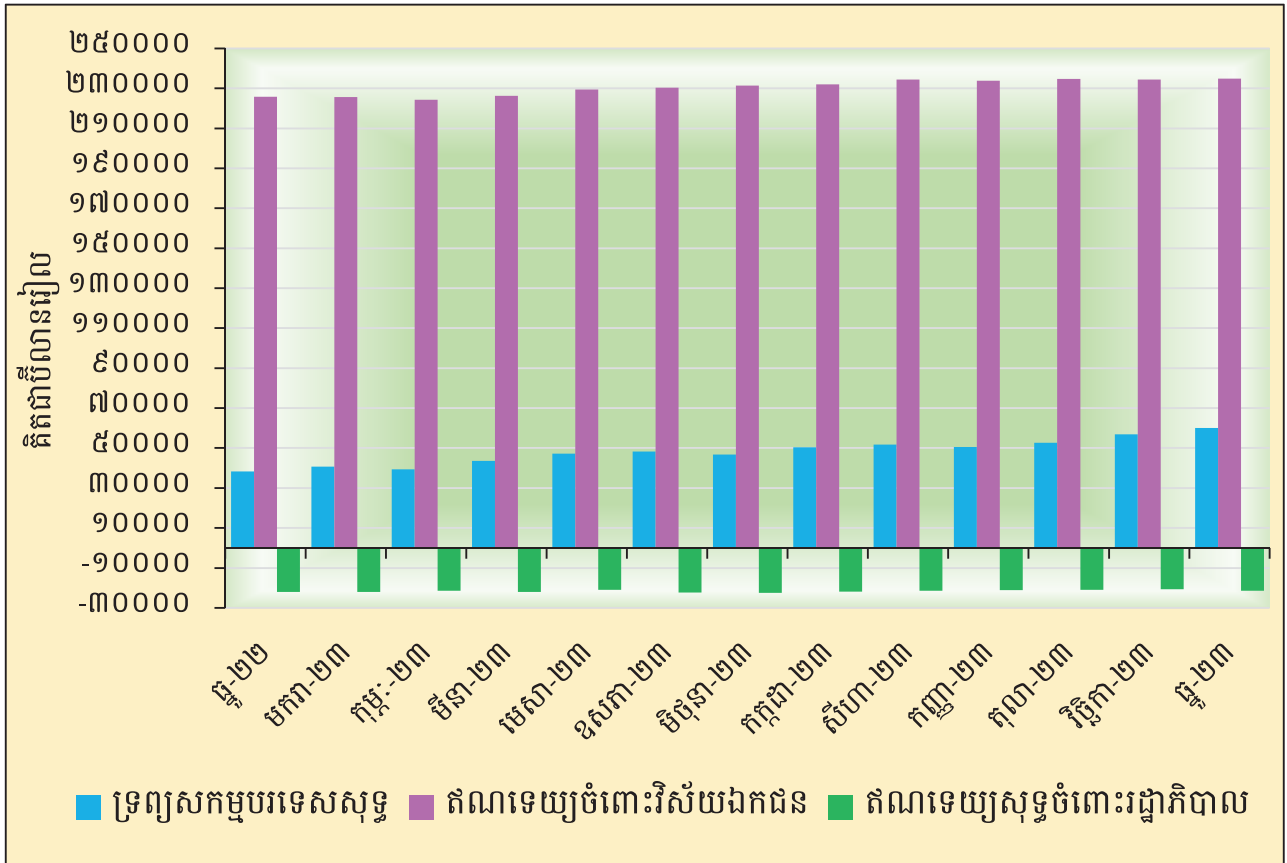
(គិតជាប៊ីលានរៀល)

	សីហា-២៣	កញ្ញា-២៣	តុលា-២៣	វិច្ឆិកា-២៣	ធ្នូ-២៣
ទ្រព្យសកម្មបរទេសសុទ្ធ	៥១.៧២៤,៥	៥០.៥៤៨,៤	៥២.៦៩៥,៧	៥៦.៩៦២,៦	៦០.១០៨,៥
ឥណទេយ្យពីអនិវាសន៍	១០២.៩១០,១	១០០.៤១៤,៤	១០២.៣៨៨,០	១០៥.៩៧២,៧	១០៨.៣៥៦,៦
ទ្រព្យអកម្មចំពោះអនិវាសន៍	-៥១.១៨៥,៥	-៤៩.៨៦៦,០	-៤៩.៦៩២,២	-៤៩.១១០,០	-៤៨.២៤៨,១
ឥណទេយ្យក្រុមហ៊ុន	២១៣.០៦៣,៤	២១២.៨២៨,២	២១៣.៨២៧,៧	២១៣.៤៨៣,៨	២១៣.៥៧៩,៦
ឥណទេយ្យសុទ្ធចំពោះរដ្ឋាភិបាល	-២១.៣៨៧,៨	-២១.០៣៤,៣	-២០.៩៨៩,០	-២០.៦៣៧,០	-២១.៤១៥,២
ឥណទេយ្យចំពោះរដ្ឋាភិបាល	៣៤២,៦	៣១៩,២	៣៥១,២	៣៦៩,១	៣៣៥,១
ទ្រព្យអកម្មចំពោះរដ្ឋាភិបាល	-២១.៧៣០,៤	-២១.៣៥៣,៥	-២១.៣៤០,២	-២១.០០៦,១	-២១.៧៥០,២
ឥណទេយ្យចំពោះវិស័យផ្សេងៗ	២៣៤.៤៥១,២	២៣៣.៨៦២,៥	២៣៤.៨១៦,៨	២៣៤.៥២០,៨	២៣៤.៩៩៤,៨
ឥណទេយ្យចំពោះរដ្ឋាភិបាលថ្នាក់ក្រោមជាតិ	០,០	០,០	០,០	០,០	០,០
ឥណទេយ្យចំពោះគ្រឹះស្ថានសាធារណៈមិនមែនហិរញ្ញវត្ថុ	៤,១	៤,៨	៤,៨	៤,៨	៣៣,៧
ឥណទេយ្យចំពោះវិស័យឯកជន	២៣៤.៤៤៧,១	២៣៣.៨៥៧,៧	២៣៤.៨១២,០	២៣៤.៥១៦,០	២៣៤.៩៦១,១
រូបិយវត្ថុគ្រឹះស្ថានហិរញ្ញវត្ថុ	១៥.១៥៩,១	១៤.៥០៤,៣	១៤.៦៥២,៥	១៤.៨៧២,១	១៤.៩៦៣,៩
ប្រាក់បញ្ញើ	១៦៩.៧៩៦,២	១៦៩.៩៧៥,៩	១៧២.០១៨,៩	១៧៤.៤៤២,០	១៧៥.៩៦០,១
មូលបត្រមិនមែនពិភាក្សាន	០,០	០,០	០,០	០,០	០,០
ប្រាក់កម្ចី	៦.៩២៥,៩	៦.៩០៤,០	៦.៩៥៤,១	៧០០៨,៨	៦.៩០០,២
ឧបករណ៍ហិរញ្ញវត្ថុនិស្សន្ទ	០,០	០,០	០,០	០,០	០,០
ភាគហ៊ុន និង មូលធនផ្សេងៗ	៧០.២៨១,០	៦៨.៧២៨,៩	៦៩.០៨៩,១	៧០.០១៩,៣	៧២.០០៦,៩
ខ្ទង់ផ្សេងៗ (សុទ្ធ)	៦៧៥,៤	១.២២៦,៩	១.៧៦៨,៣	២.៣៦៧,៧	១.៨៩១,៤
ផ្ទៀងផ្ទាត់តាម IFS	០,០	០,០	០,០	០,០	០,០

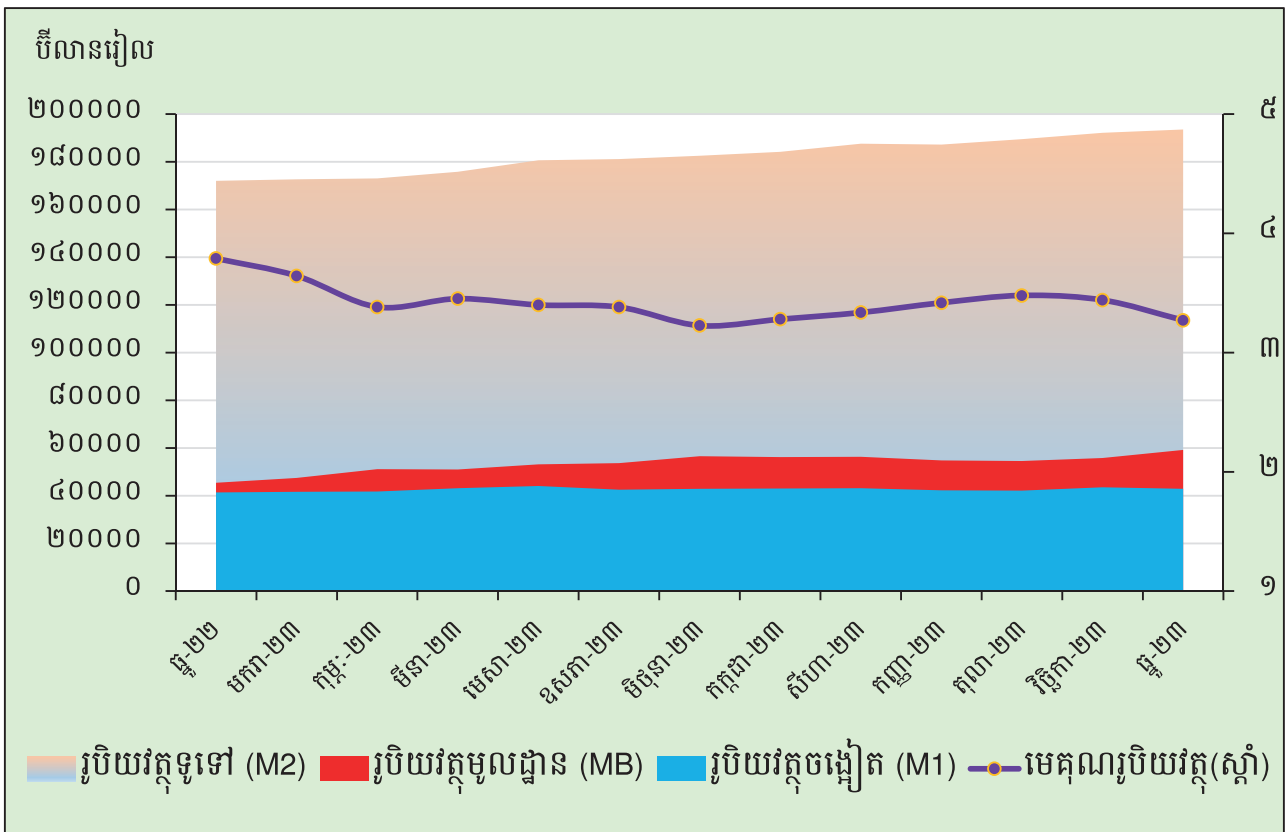
* រាប់បញ្ចូលទិន្នន័យរបស់គ្រឹះស្ថានទទួលប្រាក់បញ្ញើ និងគ្រឹះស្ថានហិរញ្ញវត្ថុផ្សេងទៀត

** ទិន្នន័យកែសម្រួល

ក្រាហ្វស្តីតិ ៨: ស្ថានភាពគ្រឹះស្ថានហិរញ្ញវត្ថុ



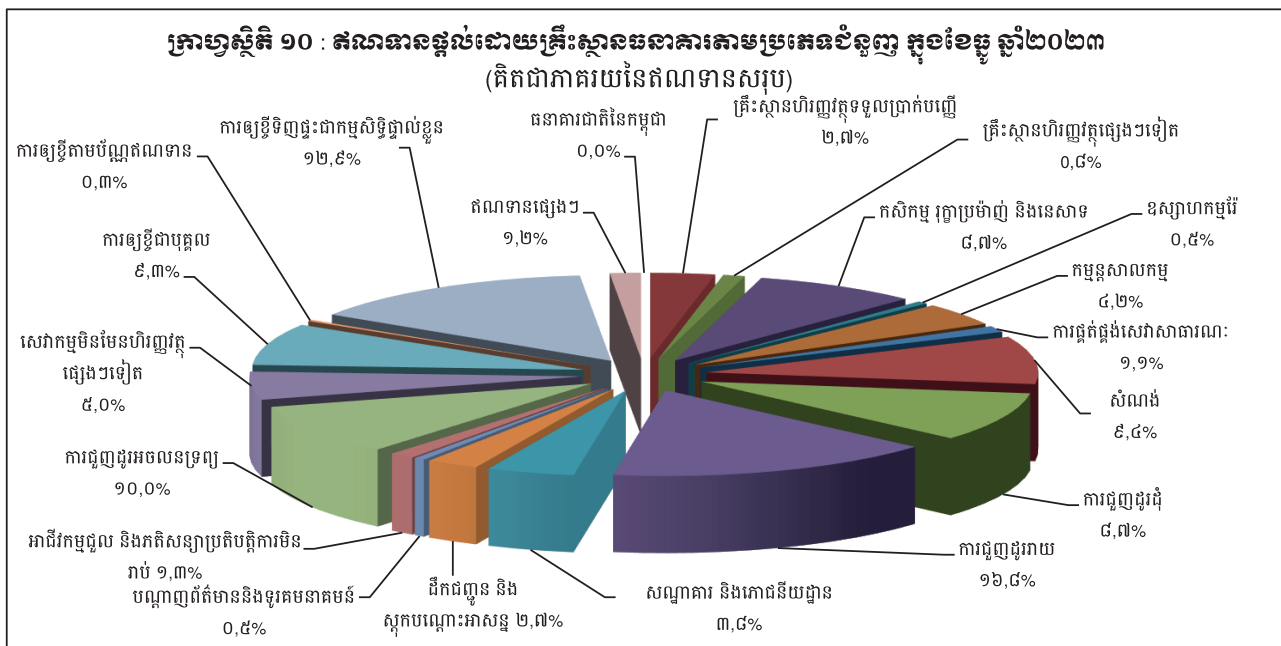
ក្រាហ្វស្តីតិ ៩: ធាតុផ្សេងៗនៃរូបិយវត្ថុសរុប



តារាង ១៦: ឥណទានផ្តល់ដោយគ្រឹះស្ថានធនាគារតាមប្រភេទជំនួញ

(ឯកតា : ប៊ីលានរៀល)

	សីហា-២៣	កញ្ញា-២៣	តុលា-២៣	វិច្ឆិកា-២៣	ធ្នូ-២៣
១. គ្រឹះស្ថានហិរញ្ញវត្ថុ	៤.២៧៦,៦	៤.០៥០,៧	៤.០៦២,៣	៧.៤២៩,២	៧.៤៣៤,៤
១.១ ធនាគារជាតិនៃកម្ពុជា	០,០	០,០	០,០	០,០	០,០
១.២ គ្រឹះស្ថានហិរញ្ញវត្ថុទទួលប្រាក់បញ្ញើ	៦.១២១,៦	៦.១៧១,១	៦.១៨៥,៤	៥.៩៨៤,៩	៥.៩៧៩,៧
១.៣ គ្រឹះស្ថានហិរញ្ញវត្ថុផ្សេងៗទៀត	២.១៥៥,០	១.៨៧៩,៦	១.៨៧៦,៩	១.៤៤៤,៣	១.៤៥៥,១
២. គ្រឹះស្ថានមិនមែនសេវាហិរញ្ញវត្ថុ	១៤៤.៧២៩,៥	១៥៤.៣៨៤,៦	១៥៩.០៨៥,៤	១៥៩.៣៨៣,៦	១៦០.៩១៥,០
២.១ កសិកម្ម រុក្ខាប្រមាញ់ និងនេសាទ	១៥.៨១២,៩	១៥.១៦៦,០	១៥.២៦៤,២	១៥.២៥៦,២	១៥.២៤៨,២
២.២ ឧស្សាហកម្មរ៉ែ	១.០៨៣,៧	១.០៥៥,០	១.០៤២,៨	១.០៥៤,១	១.០៨៩,១
២.៣ កម្មសាលកម្ម	៨.៩៣០,៩	៩.១៥៦,១	៩.២៦៧,៨	៩.៣១៦,៩	៩.៣៣៣,១
២.៤ ការផ្គត់ផ្គង់សេវាសាធារណៈ	២.៣៣៥,៤	២.៤៥៤,៨	២.៤៧៣,២	២.៤៩១,៨	២.៤១៥,៤
២.៥ សំណង់	១៨.៤៦១,៨	២០.៣៦៦,៧	២០.៤០២,២	២០.២០០,៩	២០.៨២៩,២
២.៦ ការជួញដូរដុំ	១៨.២៩២,២	១៨.៦៨០,១	១៩.៣០៤,៧	១៩.១៩១,៩	១៩.២៧៨,៣
២.៧ ការជួញដូររាយ	៣២.២០២,៤	៣៧.១០៣,២	៣៧.២៩០,០	៣៧.៣៤៧,១	៣៧.១៧០,៦
២.៨ សណ្ឋាគារ និងភោជនីយដ្ឋាន	៨.២១៦,៣	៨.៤៨១,៦	៨.៤០៨,៨	៨.៤៥៥,៩	៨.៤០៦,៤
២.៩ ដឹកជញ្ជូន និងស្តុកបណ្តោះអាសន្ន	៥.០៩៨,១	៦.០៨៤,១	៦.០៦៧,០	៦.០៥៤,៥	៦.០៦០,៤
២.១០ បណ្តាញព័ត៌មាននិងទូរគមនាគមន៍	១.១៧៩,៦	១.១២២,០	១.០៦៤,១	១.០៨៥,៤	១.០៧៣,០
២.១១ អាជីវកម្មជួល និងភតិសន្យាប្រតិបត្តិការមិនរាប់បញ្ចូលភតិសន្យា និងការជួលអចលនទ្រព្យ	២.៤៦៧,៦	២.៧៦៤,៣	២.៨៣១,៩	២.៨៥៤,១	២.៨៥៤,៥
២.១២ ការជួញដូរអចលនទ្រព្យ	១៩.៩៤០,៦	២១.២៤៨,៤	២១.១១៣,៧	២០.៩០៩,៤	២២.១៧៧,៥
២.១៣ សេវាកម្មមិនមែនហិរញ្ញវត្ថុផ្សេងៗទៀត	១០.៧០៨,២	១០.៧០២,៣	១០.៥៥៥,១	១១.១៥១,៣	១០.៩៧៩,០
៣. កម្រៃប្រាក់ប្រាក់បញ្ញើ	៤៥.៣៩៩,៥	៤៩.៦៤១,៣	៤៩.៨២៥,៦	៤៩.៤១៧,១	៤៩.៧១២,៣
៣.១ ការឱ្យខ្ចីជាបុគ្គល	១៥.២២០,៧	២០.១៩២,៩	២០.៣៣៩,៣	២០.០៧៩,៣	២០.៥៤៤,៦
៣.២ ការឱ្យខ្ចីតាមប័ណ្ណឥណទាន	៦៤៤,៤	៦៤០,៥	៦៧១,៨	៦៩០,៥	៧០៩,២
៣.៣ ការឱ្យខ្ចីទិញផ្ទះជាកម្មសិទ្ធិផ្ទាល់ខ្លួន	២៩.៥៣០,៥	២៨.៨០៧,៨	២៨.៨១៤,៦	២៨.៦៤៧,៣	២៨.៤៥៨,៥
៤. ឥណទានផ្សេងៗ	២.៨០៣,៩	៣.៩៦១,៤	៣.៩៧៤,៦	៣.៩៣៧,១	២.៧៥៧,៣
សរុបឥណទានដុល	២០១.២០៥,៤	២២០.០៣៧,៩	២២០.៩៤៧,៨	២២០.៥៦៧,០	២២១.២១៥,៤



តារាង ១៧: បម្រែបម្រួលប្រចាំខែនៃឥណទានផ្តល់ដោយគ្រឹះស្ថានធនាគារកម្ពុជា

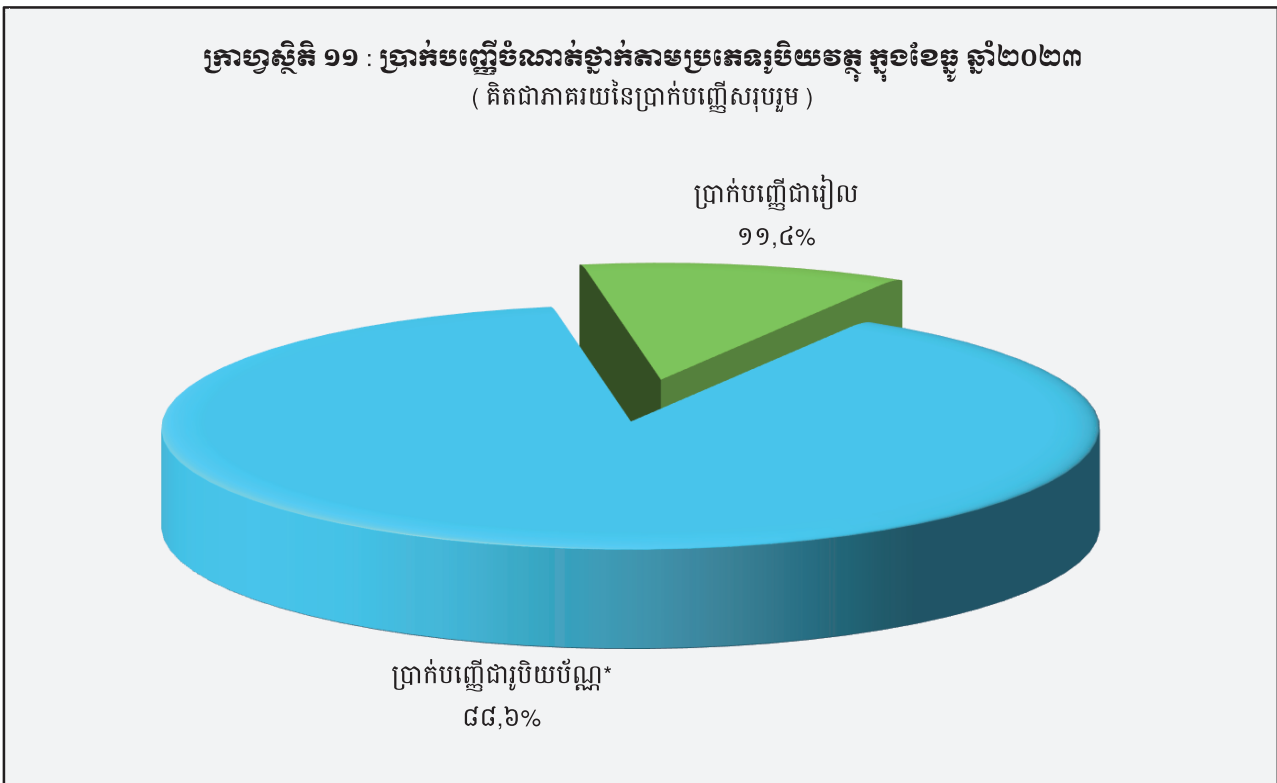
	សីហា-២៣	កញ្ញា-២៣	តុលា-២៣	វិច្ឆិកា-២៣	ធ្នូ-២៣
(បម្រែបម្រួលប្រចាំខែជាប្រភេទ)					
១. គ្រឹះស្ថានហិរញ្ញវត្ថុ	១៨៦,៦	-២២៥,៩	១១,៦	-២៣៣,១	៥,៦
១.១ ធនាគារជាតិនៃកម្ពុជា	០,០	០,០	០,០	០,០	០,០
១.២ គ្រឹះស្ថានហិរញ្ញវត្ថុទទួលបានប្រាក់បញ្ញើ	១៣៨,៨	៤៩,៥	១៤,៣	-២០០,៥	-៥,២
១.៣ គ្រឹះស្ថានហិរញ្ញវត្ថុផ្សេងៗទៀត	៤៧,៨	-២៧៥,៤	-២,៧	-៣២,៦	១០,៩
២. គ្រឹះស្ថានមិនបម្រើសេវាហិរញ្ញវត្ថុ	១.៣៨៦,៥	១៣.៦៥៥,១	៧០០,៨	២៩៨,៣	១.៥៣១,៤
២.១ កសិកម្ម រុក្ខាប្រមាញ់ និងនេសាទ	៩៧,៧	៣.៣៥៣,១	៩៨,២	-៧,៩	-៨,១
២.២ ឧស្សាហកម្មរ៉ែ	១៣,៨	-២៨,៧	-១២,២	១១,៤	៣៤,៩
២.៣ កម្មវិធីសាមគ្គីភាព	២០៣,៤	២២៥,២	១១១,៧	៤៩,១	១៦,៥
២.៤ ការផ្គត់ផ្គង់សេវាសាធារណៈ	៤២,៤	១១៩,៤	១៨,៤	១៨,៦	-៧៦,៥
២.៥ សំណង់	១២២,១	១.៩០៤,៩	៣៥,៥	-២០១,៣	៦២៨,៣
២.៦ ការជួញដូររ៉ែ	២៦,៤	៣៨៧,៩	៦២៤,៦	-១១២,៨	៨៦,៤
២.៧ ការជួញដូររាយ	៣០៦,២	៤.៩០០,៩	១៨៦,៧	៥៧,១	-១៧៦,៥
២.៨ សណ្ឋាគារ និងគោដីនីយដ្ឋាន	៤៤,០	២៦៥,៣	-៧២,៩	៤៧,២	-៤៩,៥
២.៩ ដឹកជញ្ជូន និងស្តុកបណ្តោះអាសន្ន	១៣,៦	៩៨៦,០	-១៧,០	-៨,៥	១,៩
២.១០ បណ្តាញព័ត៌មាននិងទូរគមនាគមន៍	២០៨,៩	-៥៧,៧	-៥៧,៩	២១,៣	-១២,៤
២.១១ អាជីវកម្មជួល និងភតិសន្យាប្រតិបត្តិការ មិនរាប់បញ្ចូលភតិសន្យា និងការជួលអចលនទ្រព្យ	៥៨,៣	២៩៦,៨	៦៧,៥	៣២,២	-៩,៦
២.១២ ការជួញដូរអចលនទ្រព្យ	១៨២,១	១.៣០៧,៨	-១៣៤,៧	-២០៤,៣	១.២៦៨,២
២.១៣ សេវាកម្មមិនមែនហិរញ្ញវត្ថុផ្សេងៗទៀត	២៧,៧	-៥,៩	-១៤៧,២	៥៩៦,២	-១៧២,៣
៣. កម្មវិធីប្រាក់បញ្ញើ	៦១៧,៨	៤.២៤៥,៨	១៤៤,៤	-៤០៨,៥	២៩៥,២
៣.១ ការឱ្យខ្ចីជាបុគ្គល	-១៩២,១	៤.៩៧២,២	១៤៦,៤	-២៦០,០	៤៦៥,៣
៣.២ ការឱ្យខ្ចីតាមប័ណ្ណឥណទាន	៣២,១	-៣,៩	៣១,២	១៨,៧	១៨,៧
៣.៣ ការឱ្យខ្ចីទិញធុះធាកម្មសិទ្ធិផ្ទាល់ខ្លួន	៧៧៧,៨	-៧៧២,៩	៦,៧	-១៦៧,៣	-១៨៨,៨
៤. ឥណទានផ្សេងៗ	-១៨,១	១.១៥៧,៥	១៣,២	-៣៧,៥	-១.១៨៣,៨
សរុបឥណទានផ្តល់	២.១៧២,៨	១៨.៨៣២,៥	៩០៩,៩	-៣៨០,៨	៦៤៨,៤
(បម្រែបម្រួលប្រចាំខែជាភាគរយ)					
១. គ្រឹះស្ថានហិរញ្ញវត្ថុ	២,៣	-២,៧	០,១	-២,៩	០,១
១.១ ធនាគារជាតិនៃកម្ពុជា	០,០	០,០	០,០	០,០	០,០
១.២ គ្រឹះស្ថានហិរញ្ញវត្ថុទទួលបានប្រាក់បញ្ញើ	២,៣	០,៨	០,២	-៣,២	-០,១
១.៣ គ្រឹះស្ថានហិរញ្ញវត្ថុផ្សេងៗទៀត	២,៣	-១២,៨	-០,១	-១,៧	០,៦
២. គ្រឹះស្ថានមិនបម្រើសេវាហិរញ្ញវត្ថុ	១,០	៩,៤	០,៤	០,២	១,០
២.១ កសិកម្ម រុក្ខាប្រមាញ់ និងនេសាទ	០,៦	២១,២	០,៥	០,០	០,០
២.២ ឧស្សាហកម្មរ៉ែ	១,៣	-២,៦	-១,២	១,១	៣,៣
២.៣ កម្មវិធីសាមគ្គីភាព	២,៣	២,៥	១,២	០,៥	០,២
២.៤ ការផ្គត់ផ្គង់សេវាសាធារណៈ	១,៨	៥,១	០,៨	០,៨	-៣,១
២.៥ សំណង់	០,៩	១០,៣	០,២	-១,០	៣,១
២.៦ ការជួញដូររ៉ែ	០,១	២,១	៣,៣	-០,៦	០,៥
២.៧ ការជួញដូររាយ	១,០	១៥,២	០,៥	០,២	-០,៥
២.៨ សណ្ឋាគារ និងគោដីនីយដ្ឋាន	០,៥	៣,២	-០,៩	០,៦	-០,៦
២.៩ ដឹកជញ្ជូន និងស្តុកបណ្តោះអាសន្ន	០,៣	១៩,៣	-០,៣	-០,១	០,០
២.១០ បណ្តាញព័ត៌មាននិងទូរគមនាគមន៍	២១,៥	-៤,៩	-៥,២	២,០	-១,១
២.១១ អាជីវកម្មជួល និងភតិសន្យាប្រតិបត្តិការ មិនរាប់បញ្ចូលភតិសន្យា និងការជួលអចលនទ្រព្យ	២,៤	១២,០	២,៤	១,១	-០,៣
២.១២ ការជួញដូរអចលនទ្រព្យ	០,៩	៦,៦	-០,៦	-១,០	៦,១
២.១៣ សេវាកម្មមិនមែនហិរញ្ញវត្ថុផ្សេងៗទៀត	០,៣	-០,១	-១,៤	៥,៦	-១,៥
៣. កម្មវិធីប្រាក់បញ្ញើ	១,៤	៩,៤	០,៤	-០,៨	០,៦
៣.១ ការឱ្យខ្ចីជាបុគ្គល	-១,២	៣២,៧	០,៧	-១,៣	២,៣
៣.២ ការឱ្យខ្ចីតាមប័ណ្ណឥណទាន	៥,២	-០,៦	៤,៩	២,៨	២,៧
៣.៣ ការឱ្យខ្ចីទិញធុះធាកម្មសិទ្ធិផ្ទាល់ខ្លួន	២,៧	-២,៤	០,០	-០,៦	-០,៧
៤. ឥណទានផ្សេងៗ	-០,៦	៤១,៣	០,៣	-០,៩	-៣០,១
សរុបឥណទានផ្តល់	១,១	៩,៤	០,៤	-០,២	០,៣

តារាង ១៨: ប្រាក់បញ្ញើនៅធនាគារទទួលប្រាក់បញ្ញើ

(ឯកតា : ប៊ីលានរៀល)

	សីហា-២៣	កញ្ញា-២៣	តុលា-២៣	វិច្ឆិកា-២៣	ធ្នូ-២៣
ប្រាក់បញ្ញើជាទៀង					
ប្រាក់បញ្ញើចរន្ត	៤.៥៤៣,៥	៤.៧២៩,០	៤.៤០៥,៦	៤.២៨៨,០	៤.៣៨២,៤
ប្រាក់បញ្ញើសន្សំ	៤.២៤៩,៦	៤.១៩៣,៥	៤.៣៤៦,១	៤.១៦៨,៤	៤.២៦២,១
ប្រាក់បញ្ញើមានកាលកំណត់	១០.៧៣០,៦	១១.៦១៨,៤	១១.៩៩២,៦	១២.២៩៨,៣	១២.៣៧២,១
ប្រាក់បញ្ញើផ្សេងៗ	៣៤៤,៧	៣៨០,០	៣៩៨,២	៤២០,៣	៤១១,៦
សរុប	១៩.៨៦៨,៤	២០.៩២០,៩	២១.១៤២,៥	២១.១៧៥,០	២១.៤២៨,៣
ប្រាក់បញ្ញើជាប្រតិបត្តិការ*					
ប្រាក់បញ្ញើចរន្ត	២៧.៨៣៣,១	២៧.៦០១,៣	២៧.៣១៦,៨	២៨.៣៤៤,២	២៧.៤៦០,៧
ប្រាក់បញ្ញើសន្សំ	៣៨.៧៥៤,៧	៣៩.០៩១,៦	៣៩.៤២៨,៥	៤០.០៤៧,៧	៤១.៨០០,០
ប្រាក់បញ្ញើមានកាលកំណត់	៨១.២៣៤,៨	៩១.៨៧៣,៨	៩៣.៤៣១,១	៩៣.៦៨១,៦	៩៤.៥៣០,៩
ប្រាក់បញ្ញើផ្សេងៗ	២.៤០២,៥	២.៧៣៩,៤	២.៨២៤,៥	២.៨៤៦,៨	២.៨៥០,៩
សរុប	១៥០.២២៥,១	១៦១.៣១៦,១	១៦៣.០០០,៩	១៦៤.៩២០,៣	១៦៦.៦៤២,៤
សរុបរួម	១៧០.០៩៣,៥	១៨២.២២៦,៩	១៨៤.១៤៣,៤	១៨៦.០៩៥,៣	១៨៨.០៧០,៧

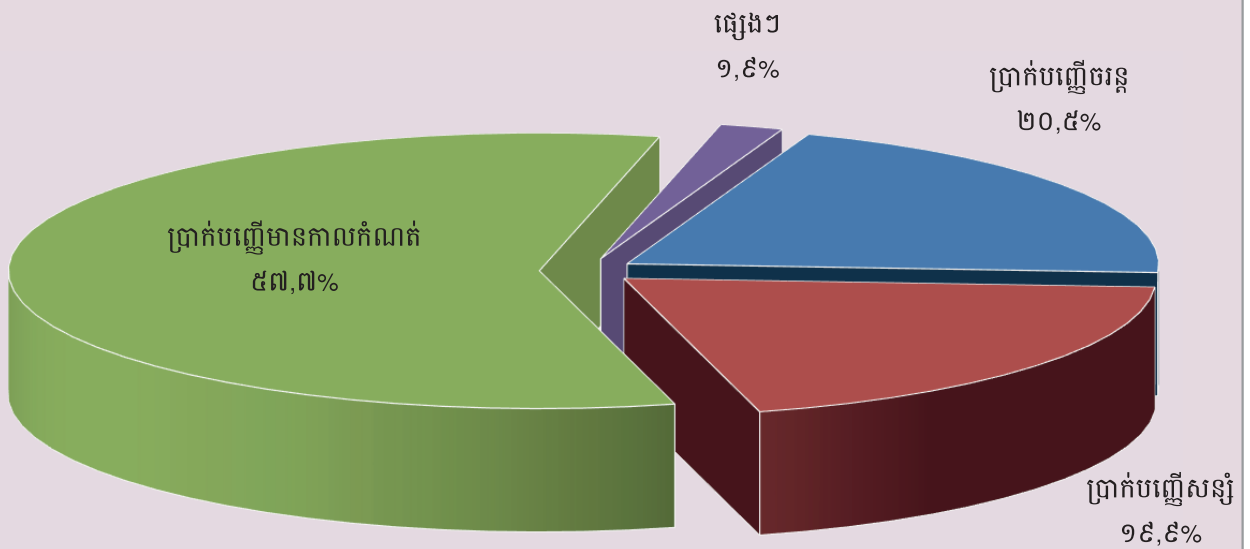
* ប្រាក់បញ្ញើជាប្រតិបត្តិការរបស់និវាសនិក និងអនិវាសនិកកម្ពុជា



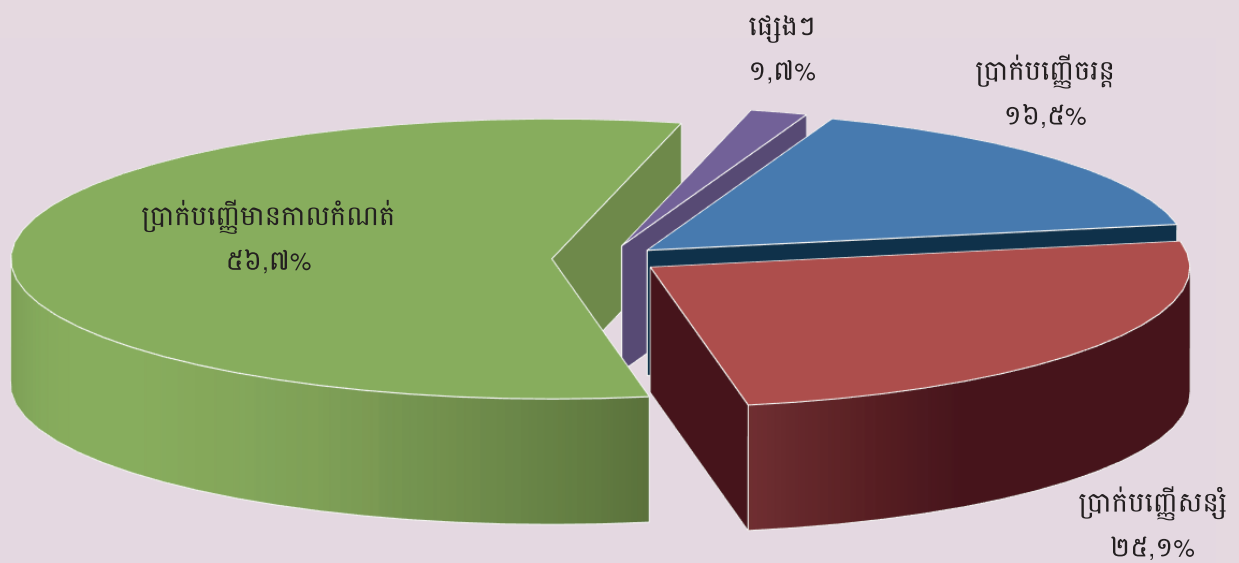
តារាង ១៩: បម្រែបម្រួលប្រចាំខែនៃប្រតិបត្តិការប្រាក់បញ្ញើរបស់ធនាគារកម្ពុជាប្រាក់បញ្ញើ

	សីហា-២៣	កញ្ញា-២៣	តុលា-២៣	វិច្ឆិកា-២៣	ធ្នូ-២៣
(បម្រែបម្រួលប្រចាំខែជាដាច់ខាត)					
ប្រាក់បញ្ញើជាទៀង					
ប្រាក់បញ្ញើចរន្ត	-១៨៩,០	១៨៥,៤	-៣២៣,៣	-១១៧,៧	៩៤,៥
ប្រាក់បញ្ញើសន្សំ	២៣៤,៣	-៥៦,១	១៥២,៦	-១៧៧,៧	៩៣,៧
ប្រាក់បញ្ញើមានកាលកំណត់	៤៤១,០	៨៨៧,៧	៣៧៤,៣	៣០៥,៧	៧៣,៨
ប្រាក់បញ្ញើផ្សេងៗ	១១,៨	៣៥,៤	១៨,២	២២,១	-៨,៧
សរុប	៤៩៨,០	១.០៥២,៥	២២១,៧	៣២៥	២៥៣,២
ប្រាក់បញ្ញើជារូបិយប័ណ្ណ					
ប្រាក់បញ្ញើចរន្ត	១៩៣,០	-២៣១,៨	-២៨៤,៥	១.០២៧,៤	-៨៨៣,៥
ប្រាក់បញ្ញើសន្សំ	៧០៩,២	៣៣៦,៨	៣៣៧,០	៦១៩,២	១.៧៥២,៣
ប្រាក់បញ្ញើមានកាលកំណត់	២.០៩៨,៥	១០.៦៣៩,០	១.៥៥៧,៣	២៥០,៥	៨៤៩,៣
ប្រាក់បញ្ញើផ្សេងៗ	៥៦,៦	៣៣៧,០	៨៥,០	២២,៤	៤,១
សរុប	៣.០៥៧,៤	១១.០៨១,០	១.៦៩៤,៨	១.៩១៩,៤	១.៧២២,២
សរុបរួម	៣.៥៥៥,៤	១២.១៦៣,៥	១.៩១៦,៥	១.៩៥១,៩	១.៩៧៥,៤
(បម្រែបម្រួលប្រចាំខែជាភាគរយ)					
ប្រាក់បញ្ញើជាទៀង					
ប្រាក់បញ្ញើចរន្ត	-៤,០	៤,១	-៦,៨	-២,៧	២,២
ប្រាក់បញ្ញើសន្សំ	៥,៨	-១,៣	៣,៦	-៤,១	២,២
ប្រាក់បញ្ញើមានកាលកំណត់	៤,៣	៨,៣	៣,២	២,៥	០,៦
ប្រាក់បញ្ញើផ្សេងៗ	៣,៦	១០,៣	៤,៨	៥,៦	-២,១
សរុប	២,៦	៥,៣	១,១	០,២	១,២
ប្រាក់បញ្ញើជារូបិយប័ណ្ណ					
ប្រាក់បញ្ញើចរន្ត	០,៧	-០,៨	-១,០	៣,៨	-៣,១
ប្រាក់បញ្ញើសន្សំ	១,៩	០,៩	០,៩	១,៦	៤,៤
ប្រាក់បញ្ញើមានកាលកំណត់	២,៧	១៣,១	១,៧	០,៣	០,៩
ប្រាក់បញ្ញើផ្សេងៗ	២,៤	១៤,០	៣,១	០,៨	០,១
សរុប	២,១	៧,៤	១,១	១,២	១,០
សរុបរួម	២,១	៧,១	១,១	១,១	១,១

ក្រាហ្វស្តីតិ ១២ : ប្រាក់បញ្ញើជារៀលចំណាត់ថ្នាក់តាមប្រភេទ ក្នុងខែធ្នូ ឆ្នាំ២០២៣
 (គិតជាភាគរយនៃប្រាក់បញ្ញើជារៀលសរុប)



ក្រាហ្វស្តីតិ ១៣ : ប្រាក់បញ្ញើជារូបិយប័ណ្ណចំណាត់ថ្នាក់តាមប្រភេទ ក្នុងខែធ្នូ ឆ្នាំ២០២៣
 (គិតជាភាគរយនៃប្រាក់បញ្ញើជារូបិយប័ណ្ណសរុប)



តារាង ២០: សកម្មភាពផ្តល់ឥណទានរបស់គ្រឹះស្ថានមីក្រូហិរញ្ញវត្ថុ*

គ្រា	ចំនួន				ចំនួនប្រាក់កម្ចី (ប៊ីលានរៀល)	អត្រាការប្រាក់	
	ស្រុក	ឃុំ	ភូមិ	គ្រួសារ		ខែ	ឆ្នាំ
ឆ្នុ-២០១៤	២.៧៥៤	១៨.២៥៤	១០៧.៩៦៤	១.៨៤៤.៨៩៣	៨.៣៤០	២%-៣%	២៧%-៣៩%
ឆ្នុ-២០១៥	៤.៥៧៦	២៧.៥១០	១៤១.៥១៤	២.១៤៩.១៨០	១២.៣៦៥	២%-៤%	២៥%-៤១%
ឆ្នុ-២០១៦	៥.៩៧១	៣២.៥៩៩	១៥៥.៤៩៩	២.១២៩.៩០៧	១២.៩៥៤	២%-៤%	២៥%-៤១%
២០១៧*							
	ចំនួនសខា				ចំនួនប្រាក់កម្ចី (ប៊ីលានរៀល)	អត្រាការប្រាក់	
	ការិយាល័យ កណ្តាល	ខេត្ត/ក្រុង	ស្រុក/ខ័ណ្ឌ	ចំនួនអ្នកខ្ចី**		ខែ	ឆ្នាំ
ឆ្នុ-២០១៧	៧៦	៣៦៦	៩៧៥	១.៧៧៦.៤៦៧	១៧.២៣៦	១,៤%-២,៥%	១៦,៩%-២៨,៨%
ឆ្នុ-២០១៨	៨០	៣៩៩	៩៤៤	១.៨៧២.៩១៦	២១.៨១៣	១,២%-២,០%	១៥,១%-២៤,០%
ឆ្នុ-២០១៩	៨២	៤០៦	៩៦៥	២.១០៩.១៧០	២៩.៣៥៧	១,១%-១,៦%	១៣,៤%-១៨,៧%
ឆ្នុ-២០២០	៧៩	៣៤៣	៧៤៩	១.៩១៩.៩២៦	២៧.៥២៧	១,១%-១,៦%	១៣,៤%-១៨,៣%
ឆ្នុ-២០២១	៧៧	៣២៥	៦៦៤	១.៨៩៧.៨៧៨	៣១.៧២៣	១,១%-១,៥%	១៣,៣%-១៧,៦%
២០២២							
កុម្មុ៖	៧៨	៣២៩	៦៦២	១.៩២៣.១០១	៣៣.២១៣	១,១%-១,៤%	១២,៨%-១៧,៤%
មីនា	៧៩	៣២៤	៦៦៥	១.៩៤២.៣២៧	៣៣.៨៥១	១,១%-១,៤%	១២,៩%-១៧,២%
មេសា	៨១	៣២៦	៦៦៨	១.៩៦០.១៩៦	៣៤.៣៣៣	១,១%-១,៤%	១២,៩%-១៧,២%
ឧសភា	៨៤	៣៣៤	៦៧១	១.៩៨៣.១៨១	៣៤.៩៧៦	១,១%-១,៤%	១៣,០%-១៧,៣%
មិថុនា	៨៥	៣៣៦	៦៧១	២.០២៧.០៦៩	៣៥.៧៣០	១,១%-១,៤%	១២,៩%-១៧,៣%
កក្កដា	៨៥	៣៣៧	៦៧២	២.០៤៦.៥០៩	៣៦.៤៧៧	១,១%-១,៤%	១៣,១%-១៧,៣%
សីហា	៨៥	៣៣៩	៦៧៤	២.០៧០.១៦៣	៣៧.១៨៩	១,១%-១,៤%	១៣,២%-១៧,៣%
កញ្ញា	៨៥	៣៤០	៦៧៤	២.០៩៣.០០២	៣៧.៧២៥	១,១%-១,៤%	១៣,០%-១៧,៣%
តុលា	៨៦	៣៤០	៦៧៤	២.១១១.៥៥២	៣៨.៣៧៤	១,១%-១,៥%	១៣,១%-១៧,៤%
វិច្ឆិកា	៨៦	៣៤០	៦៧៤	២.១២១.៣១២	៣៨.៧៦១	១,១%-១,៤%	១៣,០%-១៧,៣%
ធ្នូ	៨៦	៣៤៣	៦៧៩	២.១២៩.១៥០	៣៨.៩៣២	១,១%-១,៤%	១៣,០%-១៧,៣%
២០២៣							
មករា	៨៧	៣៤២	៦៧៦	២.១៣៨.៤៣២	៣៩.៣៣៥	១,១%-១,៥%	១៣,១%-១៧,៩%
កុម្មុ៖	៨៧	៣៤២	៦៧៦	២.១៤៩.៤៣៧	៣៩.២៥៥	១,០%-១,៥%	១២,១%-១៧,៩%
មីនា	៨៧	៣៤៦	៦៧៨	២.១៦៤.៧០៧	៣៩.៦៨៤	១,០%-១,៥%	១២,១%-១៧,៩%
មេសា	៨៧	៣៤៦	៦៨៣	២.១៦៩.០០៨	៤០.០៦៨	១,០%-១,៥%	១២,១%-១៧,៩%
ឧសភា	៨៧	៣៥៨	៦៧៨	២.១៧៩.៩៦២	៤០.០២២	១,០%-១,៥%	១១,៦%-១៧,៩%
មិថុនា	៨៧	៣៦២	៦៧២	២.១៨៥.៦៩៣	៤០.១៩៨	១,០%-១,៥%	១១,៥%-១៧,៩%
កក្កដា	៨៧	៣៦២	៦៧១	២.១៨៨.១៤២	៤០.២៦៩	០,៩%-១,៥%	១០,២%-១៨,១%
សីហា	៨៧	៣៥៩	៦៥២	២.១៦៣.៧៣៨	៤០.៧១០	០,៨%-១,៥%	១០,២%-១៨,៣%
កញ្ញា	៨៦	៣១០	៥១៧	១.៦២៥.៥០៦	២១.២៤០	១,០%-១,៥%	១២,២%-១៨,១%
តុលា	៨៧	៣០៩	៥១៨	១.៦២៧.៧៧៥	២១.២៩៩	១,០%-១,៥%	១២,១%-១៨,១%
វិច្ឆិកា	៨៧	៣០៨	៥១៧	១.៦២៦.៩១៤	២១.១៨២	១,០%-១,៥%	១២,១%-១៨,១%
ធ្នូ	៨៧	៣១០	៥១៥	១.៦២០.៨១៨	២១.០៣៦	១,០%-១,៥%	១២,១%-១៨,១%

* រាប់បញ្ចូលមីក្រូហិរញ្ញវត្ថុ និងមីក្រូហិរញ្ញវត្ថុទទួលប្រាក់បញ្ញើ

** រួមបញ្ចូលបុគ្គលនិងក្រុមហ៊ុន

*** ទិន្នន័យកែសម្រួល

តារាង ២១: ការវិនិយោគមូលប្បទានប្រក្រតីប្រចាំឆ្នាំតាមរយៈសភាវិនិយោគ

កាលបរិច្ឆេទ	ចំនួន	ចំនួនថ្ងៃ	ចំនួន	ចំនួនទឹកប្រាក់	ចំនួនទឹកប្រាក់	មូលប្បទានប្រក្រតីប្រចាំឆ្នាំ	
	មូលប្បទានប្រក្រតី	ពាក់ព័ន្ធ	មូលប្បទានប្រក្រតី	សរុប	មធ្យមប្រចាំថ្ងៃ	ចំនួន	ទឹកប្រាក់
	បានទូទាត់		ពាក់ព័ន្ធក្នុងថ្ងៃ	(ប៊ីលានរៀល)	(ប៊ីលានរៀល)	មូលប្បទានប្រក្រតី	(ប៊ីលានរៀល)
	១	២	៣=១/២	៤	៥=៤/២	៦	៧
ឆ្នាំ ២០១៦	៣.៩៣៨	២២	១៧៩	៤៩០,០	២២,៣	១៣	៣,១៥
សរុប	៨២.២៩១	២៤២	៣៤០	៥.៤២១,៨	២២,៤	១៨៦	១១៧,៥០
ឆ្នាំ ២០១៧	៣.០៧៤	២០	១៥៤	៥៩៩,០	៣០,០	២២	១២,៤៨
សរុប	៣៧.៤៨៥	២៣៩	១៥៥	៦.៦០៧,៨	៣៣,១	១៣៨	២៤,៥១
ឆ្នាំ ២០១៨	២.៩៩៤	១៩	១៥៨	៩៣៥,១	៤៩,២	១៦	៦,៥៨
សរុប	៣៨.២៤៩	២៣២	១៦៥	៩.៤៦៤,១	៤០,៦	១៩៧	១៥២,៩០
ឆ្នាំ ២០១៩	៣.៧៣៤	២១	១៧៨	១.៥៨៤,១	៧៥,៤	១៨	១១,៣៣
សរុប	៤១.៦៩៦	២៣៦	១៧៧	១៣.៦០២,៧	៥៧,៦	២០៦	៦៣០,៨៤
ឆ្នាំ ២០២០	៣.២៦៤	២៣	១៤២	១.៨៣៩,៦	៨០,០	៥	០,៥៧
សរុប	៣៥.៥៧០	២៤០	១៤៨	២២.៩៥៥,៣	៩៥,៦	១០១	៥.០៧៤,៩២
២០២១							
ឆ្នាំ	៣.០២៨	២៣	១៣២	១.៧៦៣,០	៧៦,៧	១៤	២៦,៨៦
សរុប	៣១.៧៤៩	២៤២	១៣១	១៩.០៨៩,៤	៧៨,៩	៩៩	៤៦៦,៤៣
២០២២							
មករា	២.៦១១	២០	១៣១	១.៥៩២,១	៧៩,៦	៨	៤,១៩
កុម្មុះ	២.៦៩៥	២០	១៣៥	១.៤៤១,០	៧២,១	៧	៣,៩៣
មីនា	២.៩៧០	២២	១៣៥	១.៧៦០,៩	៨០,០	៧	៤,០៨
មេសា	២.៦៣៧	១៩	១៣៩	១.៥៦៧,៧	៨២,៥	៤	០,៧៣
ឧសភា	២.៩០៨	២១	១៣៨	១.៦០៥,០	៧៦,៤	៥	៥៩,៨៣
មិថុនា	២.៨១៣	២២	១២៨	១.៧៧០,១	៨០,៥	៦	០,៣៩
កក្កដា	២.៧២៦	២១	១៣០	១.៤៨៤,២	៦៩,០	៥	០,៣០
សីហា	២.៩៩៦	២៣	១៣០	១.៧៥៨,៥	៧៦,៥	៣	០,១៣
កញ្ញា	២.៦៥៤	២១	១២៦	១.៤២១,៧	៦៧,៧	៦	១២,០៣
តុលា	២.៧៧១	២១	១៣២	១.៧៧៦,៩	៨៤,៦	៧	១,៤៨
វិច្ឆិកា	២.៧២១	១៩	១៤៣	១.៧៩១,៤	៩៤,៣	២	០,០៣
ធ្នូ	៣.១០៦	២២	១៤១	១.៨៩៨,០	៨៦,៣	៨	១,៧៩
សរុប	៣០.៦០៨	២៥១	១៣៤	១៩.៨៣១,៣	៧៩,០	៦៨	៨៨,៩១
២០២៣							
មករា	២.៦៨៣	២២	១២២	១.៦៩៣,០	៧៧,០	៦	២២,៧០
កុម្មុះ	២.៧៧៥	២០	១៣៩	១.៧៨០,៥	៨៩,០	៥	០,៥០
មីនា	៣.១៤១	២២	១៤៣	២.៥៨៨,០	១១៧,៦	២០	១៦,៤០
មេសា	២.៦៨០	១៩	១៤១	១.៧៨៥,៥	៩៤,០	៧	០,៤០
ឧសភា	២.៨៣២	២០	១៤២	១.៧៤៩,៩	៨៧,៥	១៦	១១,៨០
មិថុនា	២.៩៩១	២២	១៣៦	១.៨៨០,៩	៨៥,៥	៦	០,១០
កក្កដា	២.៥៧៨	២០	១២៩	១.៤២១,៨	៧១,១	៩	១០,៣៦
សីហា	៣.១១២	២៣	១៣៥	១.៧៩១,១	៧៧,៩	១៤	១,៩០
កញ្ញា	២.៧៩៣	២១	១៣៣	១.៧៣០,៦	៨២,៤	៩	១,៥៥
តុលា	២.៧៩២	២១	១៣៣	១.៦៨២,៦	៨០,១	២២	៩,៨៣
វិច្ឆិកា	២.៥៥៣	១៩	១៣៤	១.៦៦៥,៦	៨៧,៧	២៦	១,៨០
ធ្នូ	៣.១៧៩	២១	១៥១	២.២៣៣,៣	១០៦,៣	១៤	៥៦,៨២
សរុប	៣៤.១០៩	២៥០	១៣៦	២២.០០២,៨	៨៨,០	១៥៤	១៣៤,១៦

តារាង ២២: ការវិនិយោគមូលប្បទានប្រកួតប្រជែងសម្រាប់ឧស្សាហកម្មស្រូវសារពើពន្ធ

កាលបរិច្ឆេទ	ចំនួន	ចំនួនថ្ងៃ	ចំនួន	ចំនួនទឹកប្រាក់	ចំនួនទឹកប្រាក់	មូលប្បទានប្រកួតប្រជែងសម្រាប់ឧស្សាហកម្មស្រូវសារពើពន្ធ	
	មូលប្បទានប្រកួតប្រជែង	ពាក់កណ្តាល	មូលប្បទានប្រកួតប្រជែង	សរុប	មធ្យមប្រចាំថ្ងៃ	ចំនួន	ទឹកប្រាក់
	បានទូទាត់		ពាក់កណ្តាលថ្ងៃ	(លានដុល្លារអាមេរិក)	(លានដុល្លារអាមេរិក)	មូលប្បទានប្រកួតប្រជែង	(លានដុល្លារអាមេរិក)
	១	២	៣=១/២	៤	៥=៤/២	៦	៧
កញ្ញា-២០១៦	៩២.៨២០	២២	៤.២១៩	២.២២០,៤	១០០,៩	៧៧៨	៤៤,៨
សរុប	១.០២៥.២០៩	២៤២	៤.២៣៦	២១.៧៩០,៤	៩០,០	៨.៧៣៩	៤៣៩,៦
កញ្ញា-២០១៧	១០១.០៩៣	២០	៥.០៥៥	២.៨២៤,៦	១៤១,២	៧៨៩	៣៧,៦
សរុប	១.១០៧.៧៥២	២៣៩	៤.៦៣៥	២៦.៨១២,៧	១១២,២	៨.៨៦៧	៤៤០,៤
កញ្ញា-២០១៨	១១១.៩៧៨	១៩	៥.៨៩៤	៣.៩៧៧,១	២០៦,២	៩០៤	៦៣,៦
សរុប	១.២៣៨.២៣២	២៣៦	៥.៣៣៧	៤១.៤៦២,៧	១៧៨,៧	១០.៤៧៤	៥៦៦,៦
កញ្ញា-២០១៩	១២១.៣៥៣	២១	៥.៧៧៩	៤.៤៤៨,៥	២១១,៨	៩៦៤	៨៧,១
សរុប	១.៣៣៧.៨០០	២៣៦	៥.៦៦៩	៥១.៦០៩,១	២១៤,៧	១០.៦៥៨	៦៥៣,៩
កញ្ញា-២០២០	១១១.៧៤៩	២៣	៤.៨៥៩	៤.៣៦៩,៧	១៩០,០	៧១៤	៤៥,០
សរុប	១.២០០.១១០	២៤០	៥.០០០	៥០.២២០,០	២០៩,៣	៨.៦២០	៤៧៧,៨
កញ្ញា-២០២១	១០៤.៦៦៦	២៣	៤.៥៥១	៥.០០២,១	២១៧,៥	៦៧២	៦៥,៥
សរុប	១.០៧៧.១០៤	២៤២	៤.៤៥១	៤៦.៣៨០,៦	១៩១,៧	៨.៤២៣	៥១៧,៩
សរុប							
សរុប							
មករា	៩០.២៤៩	២០	៤.៥១២	៤.៤៦៨,២	២២៣,២	៦២២	៤៧,១
កុម្មុយុនិស្ត	៨០.៣០៤	២០	៤.០១៥	៣.៨១៤,០	១៩០,៧	៦៣១	៦០,១
មីនា	១០៣.៥០៤	២២	៤.៧០៥	៥.០៣៦,៦	២២៨,៩	៨០៣	៦៤,១
មេសា	៨៤.៤៩៦	១៩	៤.៤៤៧	៤.៣០៩,២	២២៦,៨	៦០៥	៣២,៣
ឧសភា	៩៧.៩៩០	២១	៤.៦៦៦	៤.៨០៥,០	២២៨,៨	៦៩០	៥៦,៤
មិថុនា	៩៥.២៥០	២២	៤.៣៣០	៤.៧៦៣,២	២១៦,៥	៦៧៨	៥២,០
កក្កដា	៩២.៣២៣	២១	៤.៣៩៦	៤.៨៧៤,០	២៣២,១	៦៤៣	៤៧,៦
សីហា	១០០.៤៨២	២៣	៤.៣៦៩	៤.៥០៧,៦	១៩៦,០	៧៧១	៦៤,៥
កញ្ញា	៨៧.៣៣១	២១	៤.១៥៩	៤.៣០១,១	២០៤,៨	៧០៥	៧៣,៣
តុលា	៨៩.៧៨១	២១	៤.២៧៥	៥.០៥៤,៤	២៤០,៧	៧៧៩	១.០៧៦,៣
វិច្ឆិកា	៨៦.៤៤១	១៩	៤.៥៥០	៣.៧៧១,៧	១៩៨,៥	៨៦៤	៧១,៥
ធ្នូ	៩៧.៥៦១	២២	៤.៤៣៥	៤.១៥២,៩	១៨៨,៨	៩៤៨	៧៨,៧
សរុប	១.១០៥.៧១២	២៥១	៤.៤០៥	៥៣.៩៥៣,៩	២១៤,៦	៨.៧៣៩	១.០៧៦,០
សរុប							
សរុប							
មករា	៨៥.២៩២	២២	៣.៨៧៧	៣.៧៤៩,៧	១៧០,៤	៨៨៦	១០៣,៨
កុម្មុយុនិស្ត	៨១.៦២៣	២០	៤.០៨១	៣.៦៤៤,១	១៨២,២	៩៤១	៨៣,៩
មីនា	៩៧.១០១	២២	៤.៤១៤	៤.២០៧,១	១៩១,២	១.០៤៥	៧៩,៣
មេសា	៧៨.១៦៤	១៩	៤.១១៤	៣.៨៧១,០	១៨២,៧	៨៦១	៦៦,២
ឧសភា	៩៤.៥០១	២០	៤.៧២៥	៣.៨៣៦,៨	១៩១,៨	១.០៥៤	៨៦,៩
មិថុនា	៨៩.៦២៧	២២	៤.០៧៤	៣.៩១១,៥	១៧៧,៨	៩៥៨	៧៨,២
កក្កដា	៨៤.៣០៧	២០	៤.២១៥	៣.៦០០,៨	១៨០,០	១.០១៨	៦២,៨
សីហា	៩១.៩០៩	២៣	៣.៩៩៦	៣.៧៥៥,៦	១៦៣,៣	១.០៥៩	៧៤,០
កញ្ញា	៨៣.៧៣៣	២១	៣.៩៨៧	៣.៣៩៩,១	១៦១,៩	៩៦៣	៥២,៦
តុលា	៨៤.១៣៥	២១	៤.០០៦	៣.៣២៧,៦	១៥៨,៥	៩២០	៥៥,៩
វិច្ឆិកា	៨០.២៧៨	១៩	៤.២២៥	៣.២៤៥,៣	១៧០,៨	៩៣៥	៧៨,៦
ធ្នូ	៩១.០៤០	២១	៤.៣៣៥	៤.២៤៤,៥	២០៤,០	៩៥៧	៥៨,៥
សរុប	១.០៤១.៧១០	២៥០	៤.១៦៧	៤៤.៤៣៣,១	១៧៧,៧	១១.៥៩៧	៨៨០,៦

តារាង ២៣ : ចំនួនភ្ញៀវបរទេសមកដល់ប្រទេសកម្ពុជា

	២០២៣			% នៃចំនួនសរុប		បម្រែបម្រួល %	
	គុណ	វិជ្ជមាន	អវិជ្ជមាន	វិជ្ជមាន	អវិជ្ជមាន	វិជ្ជមាន/គុណ	អវិជ្ជមាន
(ភ្ញៀវមកដល់ប្រទេសកម្ពុជាដោយប្រកាសប្រកាស)							
ព្រលានយន្តហោះអន្តរជាតិភ្នំពេញ	១១៤.៥៤១	១២០.៣២៧	១៣១.៩៨៥	២៣,៦	២៤,៦	៥,១	៩,៧
ព្រលានយន្តហោះអន្តរជាតិកងកេង	៩០៩	១.៤៩៩	១.៣៤៤	០,៣	០,៣	៦៤,៩	-១០,៣
ព្រលានយន្តហោះអន្តរជាតិសៀមរាប	៣៩.៣៨៨	៥៥.៧៥៧	៥៩.៧៧៩	១០,៩	១១,២	៤១,៦	៧,២
ផ្លូវគោក	៣២១.០៩១	៣២០.២៣៧	៣៣៤.២៦២	៦២,៨	៦២,៤	-០,៣	៤,៤
ផ្លូវទឹក	៤.៤០១	១២.៤១១	៨.៤១៨	២,៤	១,៦	១៨២,០	-៣២,២
ព្រះវិហារ	០	០	០,០	០,០	០,០	០,០	០,០
សរុប	៤៨០.៣៣០	៥១០.២៣១	៥៣៥.៧៨៨	១០០,០	១០០,០	៦,២	៥,០
(ភ្ញៀវមកដល់ប្រទេសកម្ពុជាដោយប្រកាសប្រកាស)							
អ្នកទេសចរ	៣៨១.៥៩៥	៤១៣.៨៧២	៤៣៦.៦៣៦	៨១,១	៨១,៥	៨,៥	៥,៥
អ្នកជំនួញ	៩០.១៦០	៨៤.១៣៥	៨៣.១៤៥	១៦,៥	១៦,៥	-៦,៧	-១,២
ផ្សេងៗ	៨.៥៧៥	១២.២២៤	១៦.០០៧	២,៤	២,៤	៤២,៦	៣០,៩
សរុប	៤៨០.៣៣០	៥១០.២៣១	៥៣៥.៧៨៨	១០០,០	១០០,០	៦,២	៥,០
(ដំបូងប្រទេសបង្ក្រាបដល់មានភ្ញៀវមកដល់ប្រទេសកម្ពុជាច្រើនជាងគេ)							
ថៃ	១៦៣.៥៦៩	១៥៤.៩៥០	១៦២.៤០១	៣០,៤	៣០,៣	-៥,៣	៤,៨
វៀតណាម	៩៥.៨៩៥	៩៤.១២៣	៩៩.៧១៩	១៨,៤	១៨,៦	-១,៨	៥,៩
ចិន	៤៨.០៤៨	៤៤.៦៨៨	៤៩.៥៤៨	៨,៨	៩,២	-៧,០	១០,៩
ឡាវ	៤១.៨៨៧	៣៧.១៧៩	៤១.៥៦១	៨,៧	៧,៨	-១១,២	១១,៨
សហរដ្ឋអាមេរិក	១៣.៣៨៦	២១.៣៩៦	២១.០២០	៤,២	៣,៩	៥៩,៨	-១,៨
កូរ៉េខាងត្បូង	១២.៩២២	១៣.៦៥៥	១៧.៨៦២	២,៧	៣,៣	៥,៧	៣០,៨
បារាំង	៧.៦៦១	១៣.១៨៥	១២.១៤៧	២,៦	២,៣	៧២,១	-៧,៩
អូស្ត្រាលី	៧.១៤៦	៩.០២៨	១១.៦៣៩	១,៤	២,២	២៦,៣	២៨,៩
ឥណ្ឌូនេស៊ី	១១.០៥៨	១១.៨០៥	១១.១៤៩	២,៣	២,១	៦,៨	-៥,៦
ជប៉ុន	៦.៤៥៨	៩.៣៧៧	១០.៧២៦	១,៤	២,០	៤៥,២	១៤,៤
ផ្សេងៗ	៧២.៣០០	១០០.៨៤៥	៩៨.០១៦	១៥,៨	១៨,៣	៣៩,៥	-២,៨
សរុប	៤៨០.៣៣០	៥១០.២៣១	៥៣៥.៧៨៨	១០០,០	១០០,០	៦,២	៥,០

ប្រភព : ក្រសួងទេសចរណ៍

* ការកើនឡើងគិតជាចំនួនដង មិនមែនគិតជាភាគរយ (%)

តារាង ២៤: ស្ថិតិសំបូល និងសំបេញទំនិញរបស់ប្រទេសកម្ពុជា

(ឯកតា : ប៊ីលានរៀល)

	២០២៣			បម្រែបម្រួលជាប៊ីលានរៀល		បម្រែបម្រួល %	
	តុលា	វិច្ឆិកា	ធ្នូ	វិច្ឆិកា/តុលា	ធ្នូ/វិច្ឆិកា	វិច្ឆិកា/តុលា	ធ្នូ/វិច្ឆិកា
(សំបូលតាមប្រភេទទំនិញ)							
ថ្នាំពេទ្យ	៨៦,៩	៩២,១	១៣៧,៩	៥,២	៤៥,៨	៦,០	៤៩,៨
បារី	៧១,៧	១២១,៤	១០៨,៩	៤៩,៨	-១២,៥	៦៩,៥	-១០,៣
ម្ហូបអាហារ និង ភេសជ្ជៈ	៣៦២,៨	៣៩៧,១	៤៣៣,០	៣៤,៤	៣៥,៨	៩,៥	៩,០
សម្ភារៈសំណង់	២៧៨,៨	៣៤៨,៦	៣២៧,២	៦៩,៨	-២១,៤	២៥,០	-៦,១
ស៊ីម៉ង់ត៍	៤,៩	៥,៨	៥,៨	០,៩	០,០	១៨,១	០,៦
ដែក	១០៥,១	១១២,៣	១៦១,២	៧,២	៤៨,៩	៦,៩	៤៣,៥
ទូរស័ព្ទ	៨,៨	៣,៤	៨,៩	-៥,៤	៥,៥	-៦១,១	១៦១,៦
ទូរទស្សន៍	០,៦	០,៩	២,១	០,៣	១,២	៥០,៧	១៣៦,៣
ឧបករណ៍អេឡិចត្រូនិចផ្សេងទៀត	៧៦,៧	១០៣,០	១៤០,០	២៦,៣	៣៦,៩	៣៤,៣	៣៥,៩
សម្លៀកបំពាក់	១៧៣,២	១៨២,៦	១៩៥,៥	៩,៤	១២,៩	៥,៤	៧,១
ក្រណាត់	១.៥០៧,៧	១.៥៤៧,២	១.៦១៥,៨	៣៩,៥	៦៨,៦	២,៦	៤,៤
រថយន្ត	៣១៨,៨	៣៤០,៥	២៨៨,៦	២១,៧	-៥២,០	៦,៨	-១៥,៣
ម៉ាស៊ីនត្រជាក់ ទូទឹកកក ទូរស័ព្ទ	១៥,១	១៥,៥	២៧,១	០,៤	១១,៦	២,៧	៧៥,១
មាស	៦៦៩,៤	០,០	២៧,៨	-៦៦៩,៤	២៧,៨	៤,០	៥,០
ប្រេងឥន្ធនៈ	៩៥២,២	១.១០១,៣	១.២៦៩,៩	១៤៩,១	១៦៨,៥	១៥,៧	១៥,៣
ដី	១១៣,៦	៩៦,៦	១៣៩,១	-១៧,០	៤២,៤	-១៤,៩	៤៣,៩
ផ្សេងៗ	៣.៦០១,០	៣.៤៩៤,៥	៤.០៨៦,៥	-១០៦,៤	៥៩២,០	-៣,០	១៦,៩
សំបូលសរុប	៨.៣៤៧,២	៧.៩៦៣,០	៨.៩៧៥,២	-៣៨៤,២	១.០១២,២	-៤,៦	១២,៧
(សំបេញតាមប្រភេទទំនិញ)							
សម្លៀកបំពាក់	២.២៣០,៩	២.៦២៣,១	៣.១៣១,៨	៣៩២,២	៥០៨,៨	១៧,៦	១៩,៤
ស្បែកជើង	៤០២,៤	៥១៣,៥	៦២២,៨	១១១,១	១០៩,៣	២៧,៦	២១,៣
ផលិតផលវាយនភណ្ឌផ្សេងទៀត	៦០១,៦	៦៦៤,៣	៨២៥,៥	៦២,៨	១៦១,២	១០,៤	២៤,៣
គ្រឿងបំពែងអេឡិចត្រូនិច	៨៧២,៥	៨០៤,៤	៦០៧,២	-៦៨,០	-១៩៧,២	-៧,៨	-២៤,៥
គ្រឿងបន្លាស់រថយន្ត និងកង់	៩០,៨	៩៤,៩	៩៣,២	៤,១	-១,៧	៤,៥	-១,៨
កង់	១០១,៧	៧៨,៦	៨៨,៣	-២៣,១	៩,៦	-២២,៧	១២,៣
ផលិតផលអំពីលើ	១៦៥,៦	១៥៧,២	១៨២,១	-៨,៤	២៤,៩	-៥,១	១៥,៨
អង្ករ	២០៧,៧	១៧៨,៥	១៨៨,៦	-២៩,២	១០,១	-១៤,១	៥,៧
កៅស៊ូ	២២៥,០	២៦៣,៤	៣១២,០	៣៨,៣	៤៨,៦	១៧,០	១៨,៥
ផលិតផលនេសាទនិងកសិកម្មផ្សេងទៀត	៦៤៩,២	១.១៨៨,៨	១.២១២,៣	៥៣៩,៦	២៣,៥	៨៣,១	២,០
ផ្សេងៗ	១.៦៤៥,១	១.៤៨៧,១	១.៦៧៩,៤	-១៥៨,០	១៩២,៣	-៩,៦	១២,៩
សំបេញសរុប	៧.១៩២,៤	៨.០៥៣,៧	៨.៩៤៣,១	៨៦១,៤	៨៨៩,៤	១២,០	១១,០

ប្រភព : អគ្គនាយកដ្ឋានគយ និងរដ្ឋាករកម្ពុជា

* ការកើនឡើងគិតជាចំនួនដង មិនមែនគិតជាភាគរយ (%)

** ទិន្នន័យកែសម្រួល

តារាង ២៥: ប្រព័ន្ធធនាគារកម្ពុជា

ថ្ងៃទី៣១ ខែធ្នូ ឆ្នាំ២០២៣

