



ធនាគារជាតិ នៃ កម្ពុជា  
NATIONAL BANK OF CAMBODIA

# ព្រឹត្តិបត្រស្ថិតិសេដ្ឋកិច្ច និងរូបិយវត្ថុ Economic and Monetary Statistics Bulletin

ខែតុលា ឆ្នាំ២០២៣  
OCTOBER 2023



លេខ៣៦០ – ឆ្នាំទី៣១

SERIES No. 360- 31<sup>TH</sup> YEAR

# មាតិកា

ទំព័រ

- សេចក្តីផ្តើម..... ១
- អត្រាប្តូរប្រាក់..... ១
- ការផ្គត់ផ្គង់រូបិយវត្ថុ..... ១
- ទ្រព្យសកម្មក្នុងស្រុកសុទ្ធនៃគ្រឹះស្ថានទទួលប្រាក់បញ្ញើ..... ២
- ទ្រព្យសកម្មបរទេសសុទ្ធនៃគ្រឹះស្ថានទទួលប្រាក់បញ្ញើ..... ២
- ប្រតិបត្តិការរបស់គ្រឹះស្ថានទទួលប្រាក់បញ្ញើផ្សេងទៀត..... ៣
- ប្រតិបត្តិការរបស់គ្រឹះស្ថានហិរញ្ញវត្ថុផ្សេងទៀត..... ៣
- អត្រាការប្រាក់លើប្រាក់កម្ចី និងប្រាក់បញ្ញើរបស់ធនាគារទទួលប្រាក់បញ្ញើ..... ៣
- ការមកដល់នៃភ្ញៀវបរទេស..... ៤
- ពាណិជ្ជកម្មទំនិញអន្តរជាតិ..... ៤
- តារាង ១ : សន្ទស្សន៍ថ្លៃទំនិញប្រើប្រាស់ និងអត្រាអតិផរណា..... ៦
- តារាង ២ : មុខទំនិញឡើងថ្លៃក្នុងខែតុលា ឆ្នាំ២០២៣..... ៧
- តារាង ៣ : ផលិតផលក្នុងស្រុកសរុប ( ផសស )..... ៨
- ក្រាហ្វស្ថិតិ ១ : ផលិតផលក្នុងស្រុកសរុបតាមសកម្មភាពសេដ្ឋកិច្ច ( គិតតាមថ្លៃថេរ ឆ្នាំ២០០០ )..... ៨
- ក្រាហ្វស្ថិតិ ២ : ផលិតផលក្នុងស្រុកសរុបតាមសកម្មភាពសេដ្ឋកិច្ច ( គិតតាមថ្លៃបច្ចុប្បន្ន )..... ៨
- តារាង ៤ : សន្ទស្សន៍ថ្លៃលំនៅដ្ឋាន..... ៩
- ក្រាហ្វស្ថិតិ ៣ : បម្រែបម្រួលប្រចាំខែនៃសន្ទស្សន៍ថ្លៃលំនៅដ្ឋាន..... ៩
- ក្រាហ្វស្ថិតិ ៤ : បម្រែបម្រួលប្រចាំឆ្នាំនៃសន្ទស្សន៍ថ្លៃលំនៅដ្ឋាន..... ៩
- តារាង ៥ : គម្រោងវិនិយោគដែលបានអនុម័តតាមវិស័យ..... ១០
- ក្រាហ្វស្ថិតិ ៥ : ការវិនិយោគជាអចលនទ្រព្យតាមវិស័យ..... ១០
- ក្រាហ្វស្ថិតិ ៦ : ចំនួនគម្រោងវិនិយោគតាមវិស័យ..... ១០
- តារាង ៦ : គម្រោងវិនិយោគដែលបានអនុម័តតាមបណ្តាប្រទេសចម្បងៗ..... ១១
- តារាង ៧ : អត្រាប្តូរប្រាក់ប្រចាំថ្ងៃ ក្នុងខែតុលា ឆ្នាំ២០២៣..... ១២
- តារាង ៨ : អត្រាប្តូរប្រាក់ប្រចាំខែ (អត្រាចុងគ្រា រៀល/១ដុល្លារអាមេរិក)..... ១៣
- ក្រាហ្វស្ថិតិ ៧ : និន្នាការអត្រាប្តូរប្រាក់ប្រចាំខែ..... ១៣
- តារាង ៩ : តម្លៃប្រាក់រៀលធៀបជាមួយនឹងរូបិយប័ណ្ណផ្សេងៗ ( អត្រាទិញផ្លូវការចុងខែ )..... ១៤
- តារាង ១០ : អត្រាការប្រាក់លើប្រាក់បញ្ញើនិងប្រាក់កម្ចីរបស់ធនាគាររៀល..... ១៥
- តារាង ១១ : ស្ថានភាពធនាគារកណ្តាល..... ១៦
- តារាង ១២ : ស្ថានភាពគ្រឹះស្ថានទទួលប្រាក់បញ្ញើផ្សេងទៀត..... ១៧
- តារាង ១៣ : ស្ថានភាពគ្រឹះស្ថានទទួលប្រាក់បញ្ញើ..... ១៨
- តារាង ១៤ : ស្ថានភាពគ្រឹះស្ថានហិរញ្ញវត្ថុផ្សេងទៀត..... ១៩
- តារាង ១៥ : ស្ថានភាពគ្រឹះស្ថានហិរញ្ញវត្ថុ..... ២០
- ក្រាហ្វស្ថិតិ ៨ : ស្ថានភាពគ្រឹះស្ថានហិរញ្ញវត្ថុ..... ២១
- ក្រាហ្វស្ថិតិ ៩ : ធាតុនៃរូបិយវត្ថុសរុប..... ២១
- តារាង ១៦ : ឥណទានផ្តល់ដោយធនាគារទទួលប្រាក់បញ្ញើតាមប្រភេទជំនួញ..... ២២
- ក្រាហ្វស្ថិតិ ១០ : ឥណទានផ្តល់ដោយធនាគារទទួលប្រាក់បញ្ញើតាមប្រភេទជំនួញ ក្នុងខែតុលា ឆ្នាំ២០២៣ (%នៃឥណទានសរុប)..... ២២
- តារាង ១៧ : បម្រែបម្រួលប្រចាំខែនៃឥណទានផ្តល់ដោយធនាគារទទួលប្រាក់បញ្ញើតាមប្រភេទជំនួញ..... ២៣
- តារាង ១៨ : ប្រាក់បញ្ញើនៅធនាគារទទួលប្រាក់បញ្ញើ..... ២៤
- ក្រាហ្វស្ថិតិ ១១ : ប្រាក់បញ្ញើចំណាត់ថ្នាក់តាមប្រភេទរូបិយវត្ថុ ក្នុងខែតុលា ឆ្នាំ២០២៣ (%នៃប្រាក់បញ្ញើសរុប)..... ២៤
- តារាង ១៩ : បម្រែបម្រួលប្រចាំខែនៃប្រតិបត្តិការទទួលប្រាក់បញ្ញើរបស់ធនាគារទទួលប្រាក់បញ្ញើ..... ២៥
- ក្រាហ្វស្ថិតិ ១២ : ប្រាក់បញ្ញើជារៀលចំណាត់ថ្នាក់តាមប្រភេទ ក្នុងខែតុលា ឆ្នាំ២០២៣ (%នៃប្រាក់បញ្ញើសរុប)..... ២៦
- ក្រាហ្វស្ថិតិ ១៣ : ប្រាក់បញ្ញើជារូបិយប័ណ្ណចំណាត់ថ្នាក់តាមប្រភេទ ក្នុងខែតុលា ឆ្នាំ២០២៣ (%នៃប្រាក់បញ្ញើរូបិយប័ណ្ណសរុប)..... ២៦
- តារាង ២០ : សកម្មភាពផ្តល់ឥណទានរបស់គ្រឹះស្ថានមីក្រូហិរញ្ញវត្ថុ និងអង្គការមិនមែនរដ្ឋាភិបាល..... ២៧
- តារាង ២១ : ការដាត់ទាត់មូលប្បទានបត្រជាប្រាក់រៀលតាមរយៈសភាដាត់ទាត់..... ២៨
- តារាង ២២ : ការដាត់ទាត់មូលប្បទានបត្រជាប្រាក់ដុល្លារតាមរយៈសភាដាត់ទាត់..... ២៩
- តារាង ២៣ : ចំនួនភ្ញៀវបរទេសមកដល់ប្រទេសកម្ពុជា..... ៣០
- តារាង ២៤ : ស្ថិតិនាំចូល និងនាំចេញទំនិញរបស់ប្រទេសកម្ពុជា..... ៣១
- តារាង ២៥ : ប្រព័ន្ធធនាគារនៅប្រទេសកម្ពុជា..... ៣២-៣៣

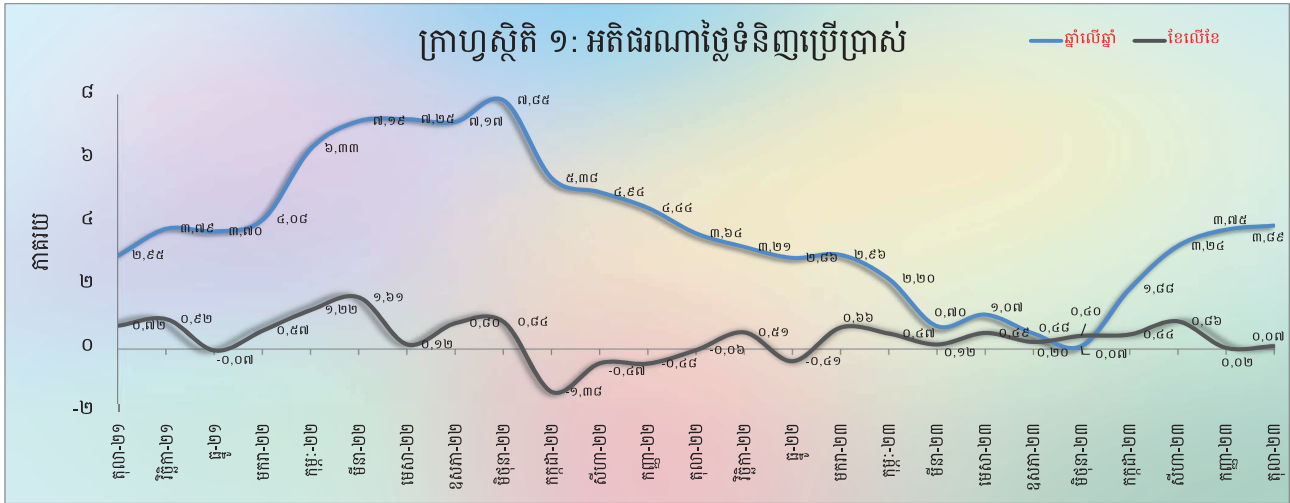


**សេចក្តីផ្តើម**

អតិផរណាថ្លៃទំនិញប្រើប្រាស់រួមក្នុងខែតុលា ឆ្នាំ២០២៣ នេះ បានកើនឡើងធៀបនឹងខែមុន ស្របពេលដែលអត្រាប្តូរប្រាក់រៀលបានថយថ្លៃធៀបនឹងប្រាក់ដុល្លារអាមេរិក។ ក្នុងអំឡុងពេលនេះដែរ ប្រតិបត្តិការធានាគារដែលឆ្លុះបញ្ចាំងតាមរយៈប្រាក់បញ្ញើរបស់និវាសន និងឥណទានចំពោះវិស័យឯកជនបានបន្តប្រសើរឡើង។ ទន្ទឹមនេះ ជញ្ជីងពាណិជ្ជកម្មទំនិញអន្តរជាតិបានបង្ហាញកើនឡើងនូវឱនភាព។

**សន្ទស្សន៍ថ្លៃទំនិញប្រើប្រាស់**

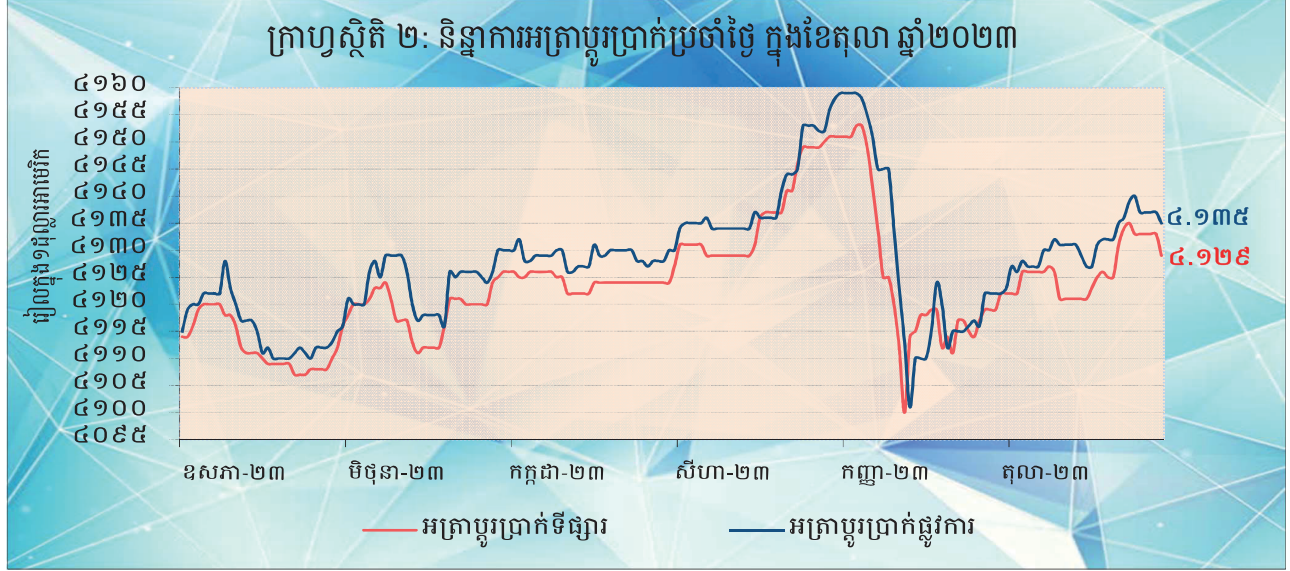
អតិផរណាថ្លៃទំនិញប្រើប្រាស់ (ខែលើខែ) នៅភ្នំពេញបានកើនឡើងដល់អត្រា ០,០៧% ក្នុងខែតុលា ឆ្នាំ២០២៣ ពីអត្រា ០,០២% ក្នុងខែកញ្ញា ក្នុងនោះសន្ទស្សន៍ថ្លៃទំនិញប្រាំពីរក្រុមក្នុងចំណោមទាំងដប់ពីរក្រុមបានកើនឡើង បីក្រុមថយចុះ និងពីរក្រុមមិនមានការប្រែប្រួល។



ផ្អែកលើបម្រែបម្រួលឆ្នាំលើឆ្នាំនៃសន្ទស្សន៍ថ្លៃទំនិញប្រើប្រាស់រួមបានបានកើនឡើងដល់ ៣,៩% ក្នុងខែតុលា ឆ្នាំ២០២៣ ពីអត្រា ៣,៨% ក្នុងខែកញ្ញា ដែលឆ្លុះបញ្ចាំងជាចម្បងពីការកើនឡើងថ្លៃនៃក្រុមម្ហូបអាហារ។

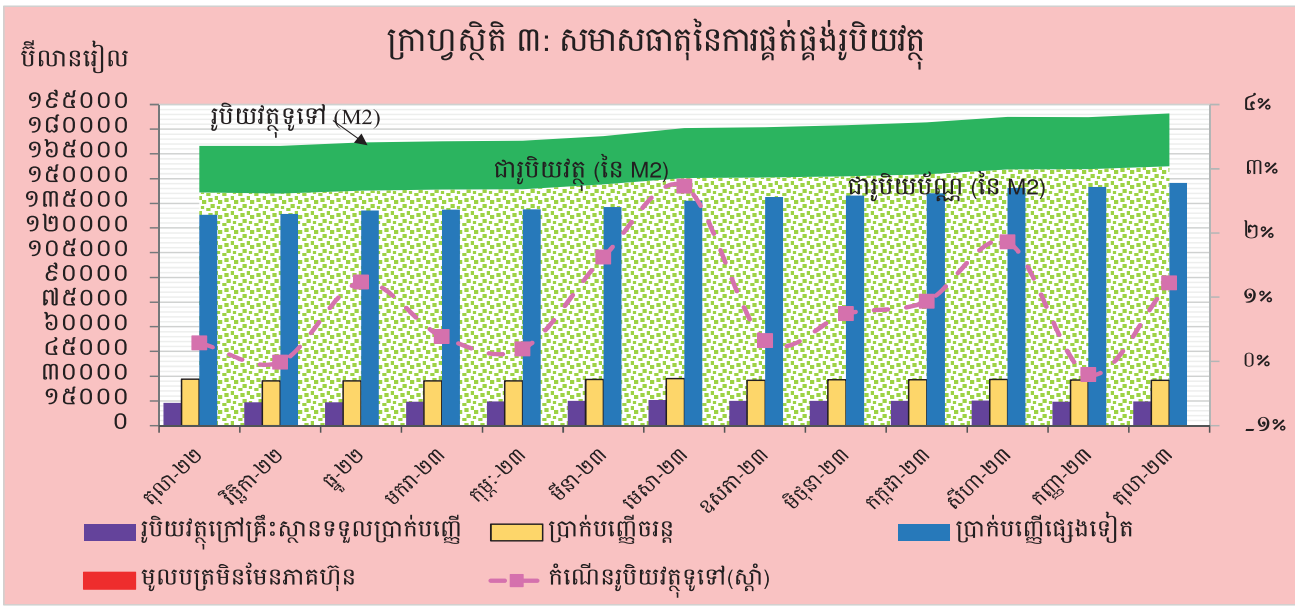
**អត្រាប្តូរប្រាក់**

ក្នុងខែតុលា ឆ្នាំ២០២៣ នេះ អត្រាទិញទីផ្សារចុងគ្រាប្រាក់រៀលធៀបនឹងប្រាក់ដុល្លារអាមេរិកមានអត្រា ៤.១២៩ រៀលក្នុងមួយដុល្លារអាមេរិក ដោយបានថយថ្លៃ ០,២៤% ធៀបនឹងខែកញ្ញា។



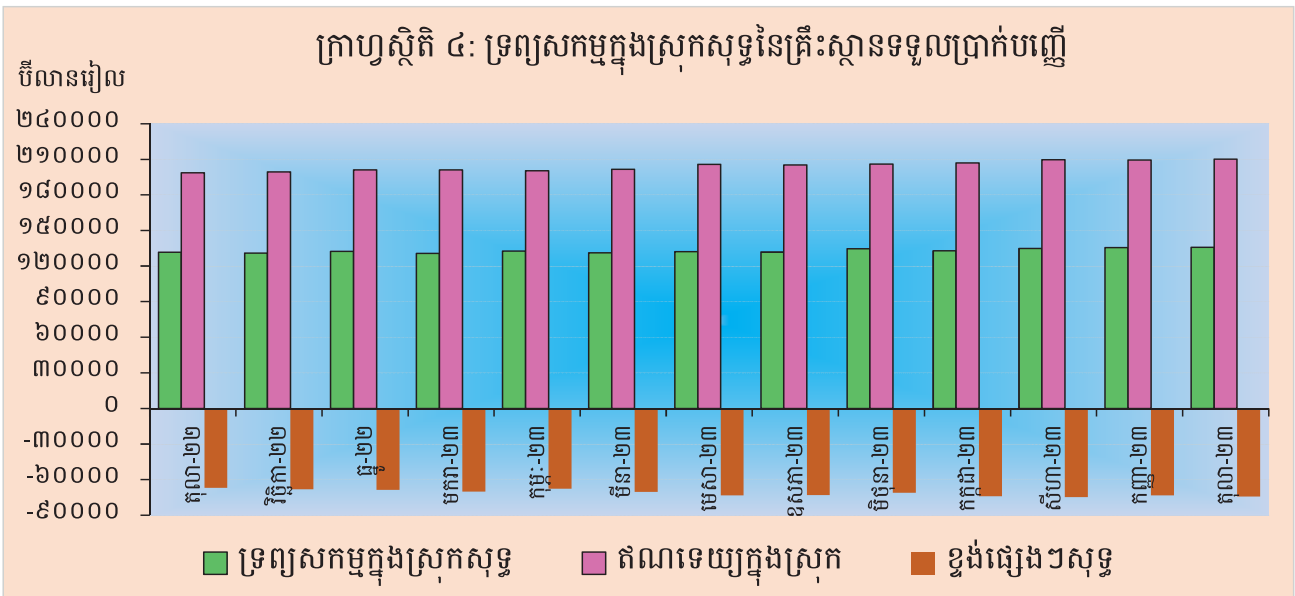
## ការផ្គត់ផ្គង់រូបិយវត្ថុ

រូបិយវត្ថុទូទៅ (M2) បានកើនឡើងដល់ចំនួន ១៨៩.៥២៤,១ ប៊ីលានរៀល ក្នុងខែតុលា ឆ្នាំ២០២៣ ពេលគឺកើន ១,២% ធៀបនឹងខែកញ្ញា។ សមាសធាតុចម្បងរបស់ M2 បានបង្ហាញថា ប្រាក់បញ្ញើផ្សេងៗ និង រូបិយវត្ថុក្រៅគ្រឹះស្ថានទទួលប្រាក់បញ្ញើបានកើនឡើង ១,៧% និង ១% រៀងគ្នា ខណៈដែលប្រាក់បញ្ញើចរន្តបានថយចុះចំនួន ១,១%។



## ទ្រព្យសកម្មក្នុងស្រុកសុទ្ធនៃគ្រឹះស្ថានទទួលប្រាក់បញ្ញើ

ទ្រព្យសកម្មក្នុងស្រុកសុទ្ធនៃគ្រឹះស្ថានទទួលប្រាក់បញ្ញើបានកើនឡើង ០,១% ដល់ ១៣៥.៧២៧,៨ ប៊ីលានរៀល ក្នុងខែតុលា ឆ្នាំ២០២៣ ធៀបនឹងខែកញ្ញា។ ការកើនឡើងនេះបណ្តាលមកពីការកើនឡើងនៃខ្ទង់ឥណទេយក្នុងស្រុកសុទ្ធចំនួន ០,៤% ខណៈដែលខ្ទង់ផ្សេងៗសុទ្ធបានថយចុះចំនួន ១,១%។

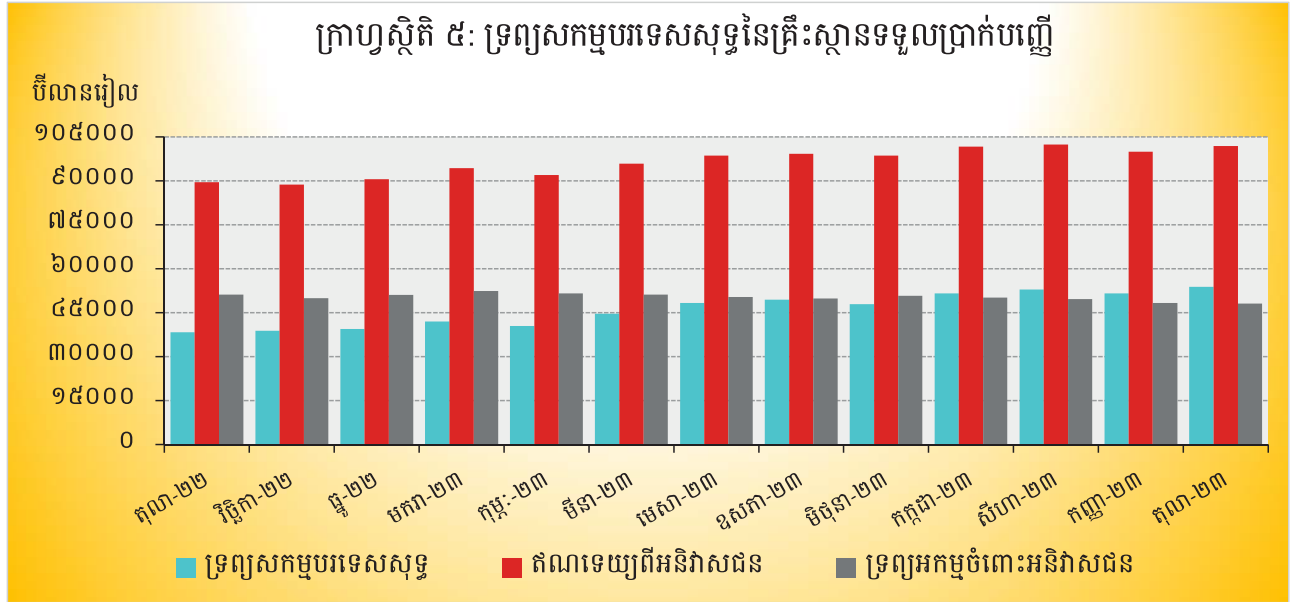


ការកើនឡើងនៃខ្ទង់ឥណទេយក្នុងស្រុកសុទ្ធ បណ្តាលមកពីការកើនឡើងនៃខ្ទង់ឥណទានចំពោះវិស័យឯកជន ចំនួន ០,៤% ខ្ទង់ឥណទានសុទ្ធចំពោះគ្រឹះស្ថានហិរញ្ញវត្ថុផ្សេងៗ ០,២% និងខ្ទង់ឥណទានសុទ្ធចំពោះគ្រឹះស្ថានសាធារណៈមិនមែនហិរញ្ញវត្ថុចំនួន ០,២%។ ការថយចុះនៃខ្ទង់ផ្សេងៗសុទ្ធ បណ្តាលមកពីការថយចុះនៃខ្ទង់ផ្សេងៗ ចំនួន ៥% ស្របពេលដែលខ្ទង់ដើមទុនបានកើនឡើងចំនួន ០,៥%។



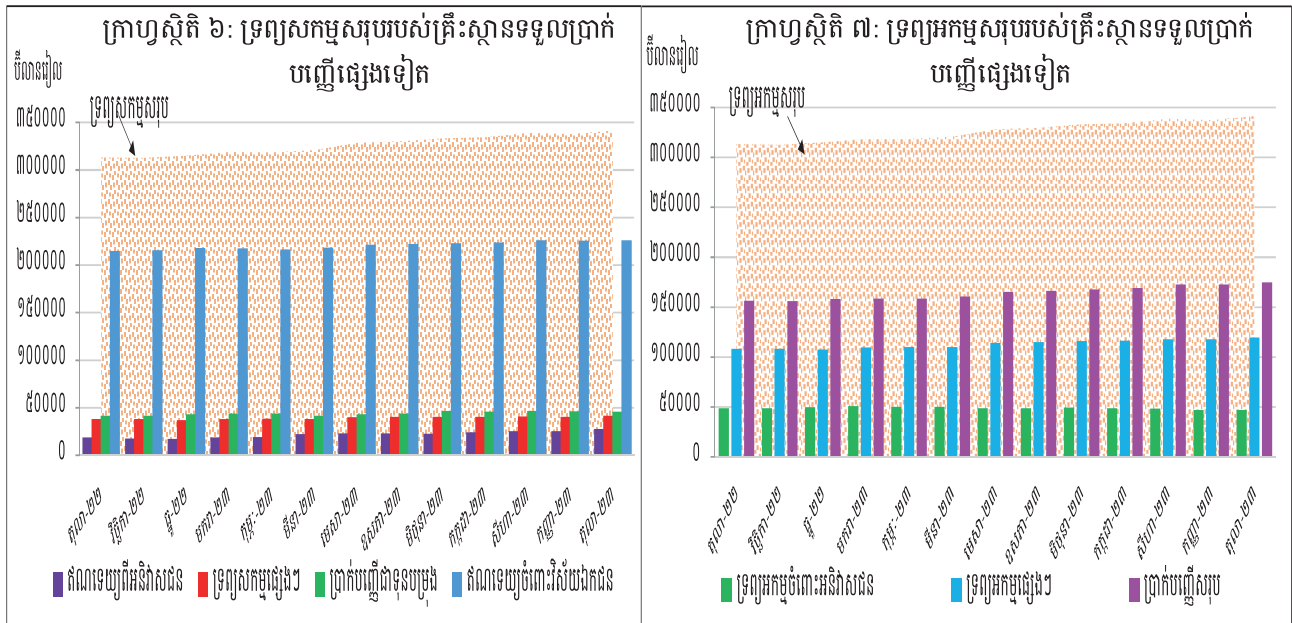
**ទ្រព្យសកម្មបរទេសសុទ្ធនៃគ្រឹះស្ថានទទួលប្រាក់បញ្ញើ**

ទ្រព្យសកម្មបរទេសសុទ្ធនៃវិស័យធនាគារបានកើនឡើងដល់ចំនួន ៥៣.៧៦៩,៣ ប៊ីលានរៀល នៅខែតុលា ឆ្នាំ២០២៣ គឺកើន ៤,២% ធៀបនឹងខែកញ្ញា។ ការកើនឡើងនេះ ជាចម្បងបណ្តាលមកពីការកើនឡើងនៃខ្ទង់ទ្រព្យសកម្មបរទេសផ្សេងៗចំនួន ៩,១% ស្របពេលដែលខ្ទង់ទ្រព្យអកម្មបរទេសថយចុះចំនួន ០,៤% ខណៈដែលខ្ទង់ទុនបម្រុងអន្តរជាតិសរុបបានថយចុះចំនួន ០,៥%។



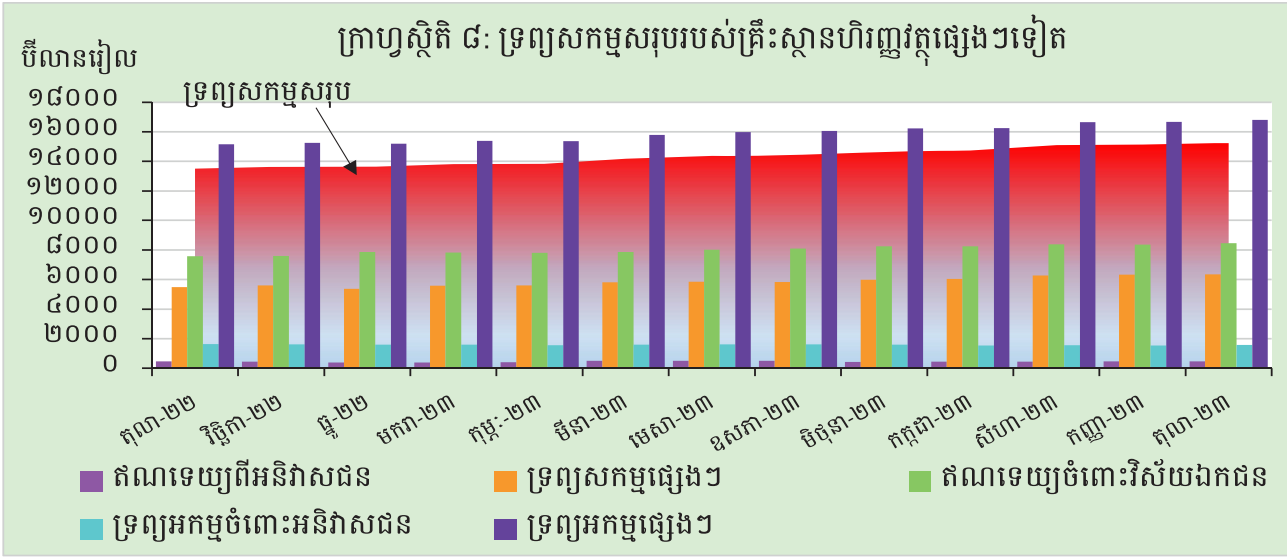
**ប្រតិបត្តិការរបស់គ្រឹះស្ថានទទួលប្រាក់បញ្ញើផ្សេងៗទៀត**

ទ្រព្យសកម្មសរុបរបស់គ្រឹះស្ថានទទួលប្រាក់បញ្ញើផ្សេងៗទៀត (រាប់បញ្ចូលធនាគារពាណិជ្ជ និងគ្រឹះស្ថានមីក្រូហិរញ្ញវត្ថុទទួលប្រាក់បញ្ញើ) ក្នុងខែតុលា នេះ មានចំនួន ៣៤១.៣៦១,៩ ប៊ីលានរៀល កើនឡើង ១,១% ធៀបនឹងខែមុន។



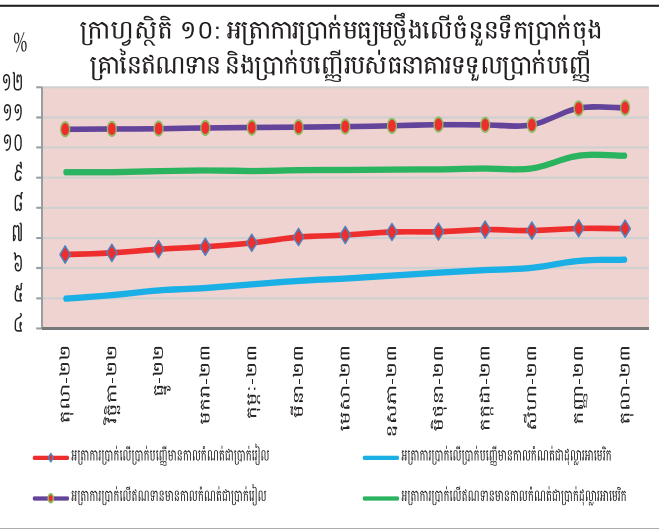
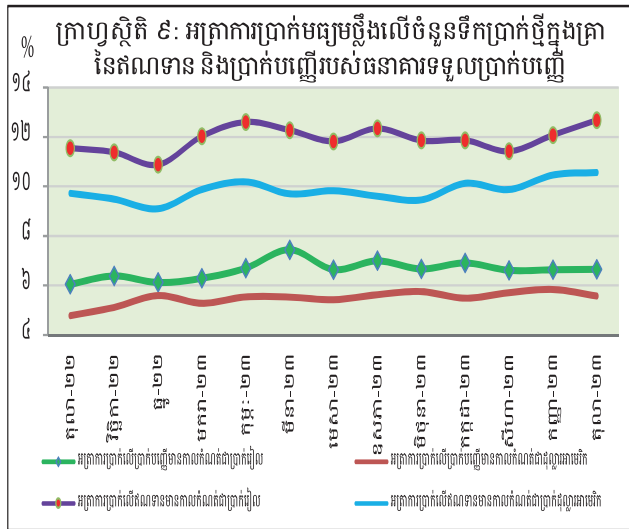
**ប្រតិបត្តិការរបស់គ្រឹះស្ថានហិរញ្ញវត្ថុផ្សេងៗទៀត**

ទ្រព្យសកម្មសរុបរបស់គ្រឹះស្ថានហិរញ្ញវត្ថុផ្សេងៗទៀតក្នុងខែតុលា ឆ្នាំ២០២៣ នេះ បានកើនឡើង ០,៧% ធៀបនឹងខែកញ្ញា ដល់ចំនួន ១៥.២៥៥,៨ ប៊ីលានរៀល។



**អត្រាការប្រាក់លើប្រាក់បញ្ញើ និងឥណទានរបស់ធនាគារទទួលប្រាក់បញ្ញើ**

បម្រែបម្រួលអត្រាការប្រាក់លើប្រាក់បញ្ញើ និងប្រាក់កម្ចីនៃវិស័យធនាគារ ក្នុងខែតុលា ឆ្នាំ២០២៣ នេះ បានបង្ហាញថា អត្រាការប្រាក់លើប្រាក់បញ្ញើមានកាលកំណត់ដែលវាស់ដោយកម្រិតមធ្យមថ្លឹងតាមទំហំនៃប្រតិបត្តិការធនាគារ (ប្រាក់បញ្ញើក្នុងខែ) ជាប្រាក់រៀលបានកើនឡើង ០,០១% ដល់អត្រា ៦,៦៥% ខណៈដែលអត្រាការប្រាក់ដូចគ្នាជាដុល្លារអាមេរិកបានថយចុះ ០,២៧% មកអត្រា ៥,៥៧%។ ក្នុងអំឡុងពេលនេះដែរ អត្រាការប្រាក់លើប្រាក់កម្ចីមានកាលកំណត់ដែលវាស់ដោយកម្រិតមធ្យមថ្លឹងតាមទំហំប្រតិបត្តិការធនាគារ (ប្រាក់កម្ចីក្នុងខែ) ជាប្រាក់រៀលបានកើនឡើង ០,៦១% ដល់អត្រា ១២,៦៩% និងអត្រាការប្រាក់ដូចគ្នាជាដុល្លារអាមេរិកបានកើនឡើង ០,១១% ដល់អត្រា ១០,៥៧%។

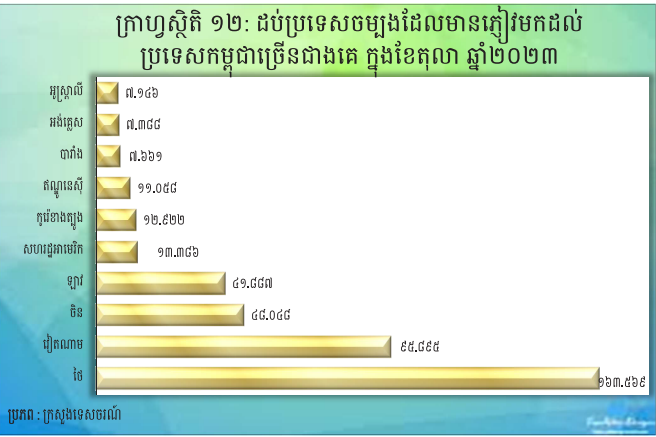
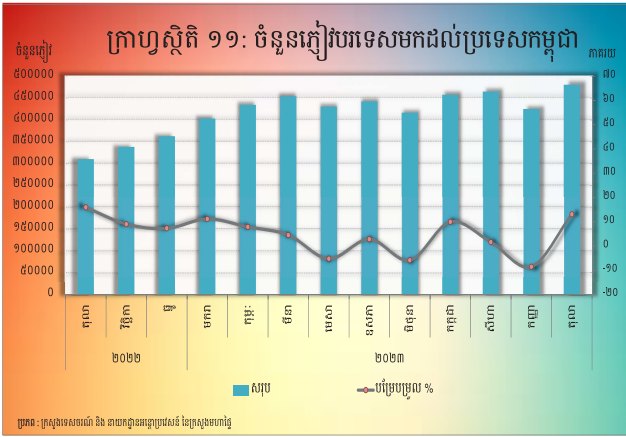


**ការមកដល់នៃភ្ញៀវបរទេស**

ចំនួនភ្ញៀវបរទេសមកដល់ប្រទេសកម្ពុជាក្នុងខែតុលា ឆ្នាំ២០២៣ នេះ មានចំនួន ៤៨០.៣៣០ នាក់ កើនឡើង ១៣% បន្ទាប់ពីបានថយចុះ ៨,៦% កាលពីខែមុន។ គោលបំណងចម្បងនៃភ្ញៀវបរទេសមកដល់ប្រទេសកម្ពុជា គឺការធ្វើវិស្សមកាល និងជំនួញ ដែលមានសមាមាត្រ ៧៩,៤% និង ១៨,៨% នៃចំនួនភ្ញៀវសរុប រៀងគ្នា។

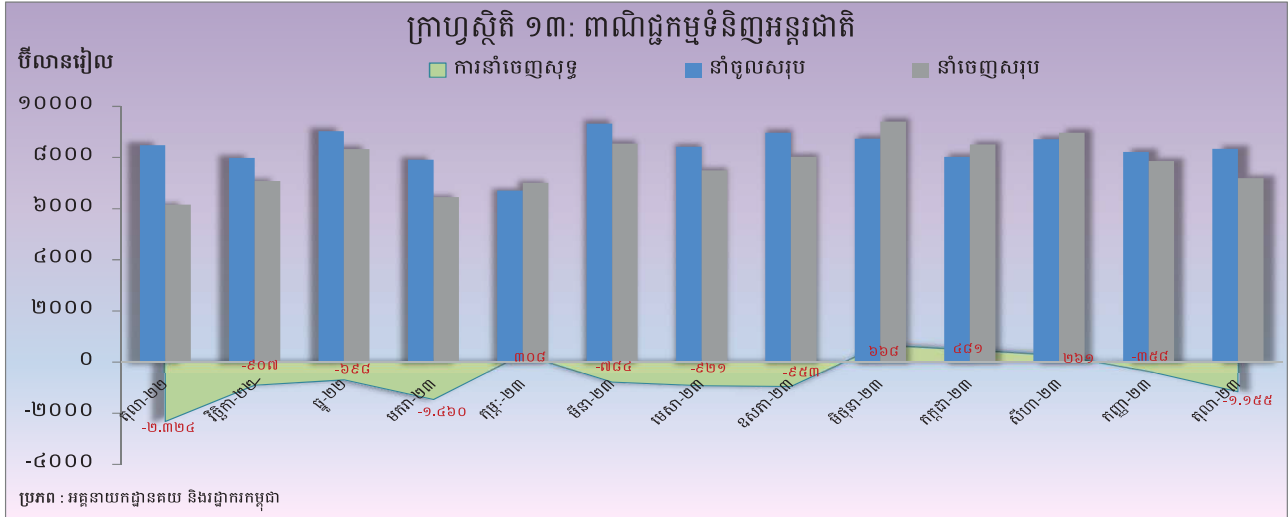
សមាមាត្រនៃភ្ញៀវទេសចរវេជ្ជបរទេសចូលមកប្រទេសកម្ពុជាច្រើនជាងគេ គឺមកពី ប្រទេស ថៃ វៀតណាម ចិន ឡាវ សហរដ្ឋអាមេរិក កូរ៉េខាងត្បូង ឥណ្ឌូនេស៊ី បារាំង អង់គ្លេស និងអូស្ត្រាលី។



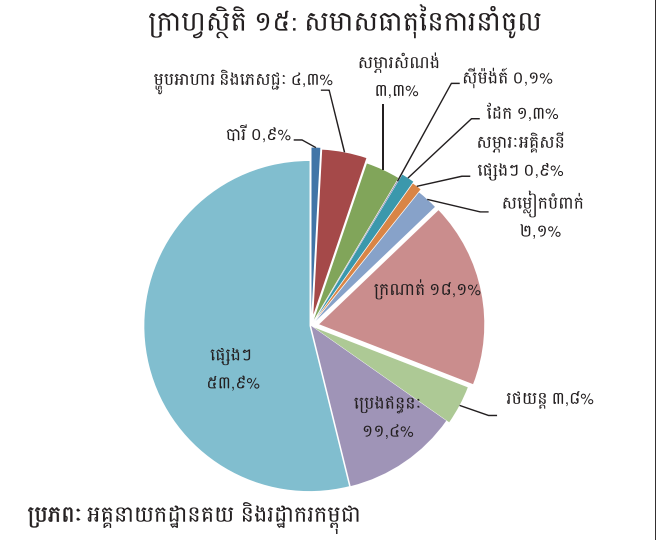
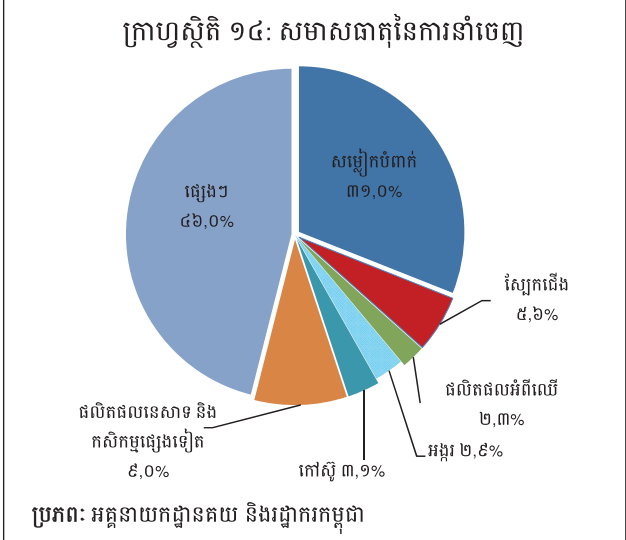


**ពាណិជ្ជកម្មទំនិញអន្តរជាតិ**

ក្នុងខែតុលា ឆ្នាំ២០២៣ ពាណិជ្ជកម្មទំនិញអន្តរជាតិបានបង្ហាញនូវឱនភាព ១.១៥៤,៨ ប៊ីលានរៀល (១៣%) បន្តពីឱនភាព ៣៥៨,៣ ប៊ីលានរៀល (៤%) ក្នុងខែកញ្ញា។



សមាសធាតុចម្បងនៃការនាំចេញសរុបក្នុងខែនេះគឺ សម្លៀកបំពាក់ គ្រឿងបំណែកអេឡិចត្រូនិច ត្រីនិងផលិតផលកសិកម្មផ្សេងៗ ផលិតផលកាត់ដេរផ្សេងៗ ស្បែកជើង កៅស៊ូ អង្ករ ផលិតផលអំពីឈើ កង់ និងគ្រឿងបន្លាស់រថយន្ត និងកង់។ រីឯ សមាសធាតុចម្បងនៃការនាំចូលសរុបក្នុងខែនេះគឺ ក្រណាត់ ប្រេងឥន្ធនៈ មាស ម្ហូបអាហារនិងភេសជ្ជៈ រថយន្ត សម្ភារៈសំណង់ សម្លៀកបំពាក់ ជី ដែក ថ្នាំពេទ្យ និង សម្ភារៈអគ្គិសនីផ្សេងៗ។



## តារាង ១ : សន្ទស្សន៍ថ្លៃទំនិញប្រើប្រាស់ និងអត្រាអភិវឌ្ឍន៍

### ១. សន្ទស្សន៍ថ្លៃទំនិញប្រើប្រាស់ (CPI) និងសន្ទស្សន៍ថ្លៃតាមក្រុមមុខទំនិញ

( តុលា-ធ្នូ ២០០៦=១០០ )	មិថុនា-២៣	កក្កដា-២៣	សីហា-២៣	កញ្ញា-២៣	តុលា-២៣
<b>មុខទំនិញរួម</b>	<b>២០២,១៤</b>	<b>២០៣,០២</b>	<b>២០៤,៧៦</b>	<b>២០៤,៨០</b>	<b>២០៤,៩៩</b>
អាហារ និងភេសជ្ជៈ:មិនមែនជាតិស្រវឹង	២៥១,៨០	២៥៣,០០	២៥៤,៦១	២៥៥,១២	២៥៦,២១
ភេសជ្ជៈ:មានជាតិស្រវឹង និងថ្នាំជក់	១៨៣,១៩	១៨៣,៥២	១៨៤,៧៧	១៨៦,០៥	១៨៦,១៦
សម្លៀកបំពាក់ និងស្បែកជើង	១៨០,៦១	១៨១,៧៤	១៨៣,០០	១៨៣,២២	១៨៣,៧៩
ផ្ទះសំបែង ទឹក អគ្គិសនី ឧស្ម័ន និងឥន្ធនៈដទៃទៀត	១៤១,១៦	១៤១,៥៥	១៤២,២៦	១៤២,២១	១៤២,៣៧
គ្រឿងសង្ហារឹម សម្ភារៈប្រើប្រាស់គ្រួសារនិងការថែទាំផ្ទះជាប្រចាំ	១៦៣,០២	១៦៣,៣៤	១៦៣,៦៦	១៦៣,៦៦	១៦៣,៨២
សុខាភិបាល	១៤៣,៦៥	១៤៣,៩៥	១៤៤,២៣	១៤៣,៧៤	១៤៣,៦២
ការដឹកជញ្ជូន	១២៥,៤៣	១២៥,៦០	១២៥,៨២	១២៥,៣០	១២៥,០៧
ធនាគារ	៦៦,៥៨	៦៦,៦៦	៦៦,៧៥	៦៦,៧០	៦៦,៦៨
ការកម្សាន្ត និងវប្បធម៌	១៣២,១៤	១៣២,៩០	១៣៣,៧២	១៣៣,១១	១៣៣,៤៨
ការសិក្សា	១៧១,៦២	១៧២,២៩	១៧២,២៩	១៧២,២៩	១៧២,២៩
ភោជនីយដ្ឋាន	៣២៥,៩៩	៣២៥,៦៥	៣៣៣,១១	៣៣១,៥៣	៣២៥,២៥
ទំនិញ និងសេវាកម្មផ្សេងៗ	១៧១,៦៩	១៧១,១៣	១៧១,៦៨	១៧១,៣៩	១៧១,៧៨

### ២. បម្រែបម្រួលជាភាគរយនៃសន្ទស្សន៍ថ្លៃទំនិញប្រើប្រាស់ និងទាញយក

#### ២.១ បម្រែបម្រួលជាភាគរយប្រចាំខែ

<b>មុខទំនិញរួម</b>	<b>០,៤០</b>	<b>០,៤៤</b>	<b>០,៨៦</b>	<b>០,០២</b>	<b>០,០៧</b>
អាហារ និងភេសជ្ជៈ:មិនមែនជាតិស្រវឹង	០,៤៧	០,៤៨	០,៦៤	០,២០	០,៤៣
ភេសជ្ជៈ:មានជាតិស្រវឹង និងថ្នាំជក់	០,១៥	០,១៨	០,៦៨	០,៦៩	០,០៦
សម្លៀកបំពាក់ និងស្បែកជើង	០,៥០	០,៦៣	០,៧០	០,១២	០,៣១
ផ្ទះសំបែង ទឹក អគ្គិសនី ឧស្ម័ន និងឥន្ធនៈដទៃទៀត	០,២៥	០,២៨	០,៥០	-០,០៤	០,១១
គ្រឿងសង្ហារឹម សម្ភារៈប្រើប្រាស់គ្រួសារនិងការថែទាំផ្ទះជាប្រចាំ	០,១៨	០,២០	០,២០	០,០០	០,០៩
សុខាភិបាល	០,២៩	០,២១	០,១៩	-០,៣៤	-០,០៨
ការដឹកជញ្ជូន	-០,០៥	០,១៣	៣,៣៦	-០,៤០	-១,៧២
ធនាគារ	០,១០	០,១៣	០,១៣	-០,០៨	-០,០២
ការកម្សាន្ត និងវប្បធម៌	០,៤៣	០,៥៨	០,៦២	-០,៤៦	០,២៨
ការសិក្សា	០,៣៩	០,៣៩	០,០០	០,០០	០,០០
ភោជនីយដ្ឋាន	០,៦៤	០,៨២	១,៣៦	-០,៤៧	-០,៦៩
ទំនិញ និងសេវាកម្មផ្សេងៗ	០,២៦	០,២៦	០,៣២	-០,១៧	០,២៣

#### ២.២ បម្រែបម្រួលជាភាគរយធៀបនឹងខែដូចគ្នានៃឆ្នាំមុន

<b>មុខទំនិញរួម</b>	<b>០,០៧</b>	<b>១,៨៩</b>	<b>៣,២៤</b>	<b>៣,៧៥</b>	<b>៣,៨៩</b>
អាហារ និងភេសជ្ជៈ:មិនមែនជាតិស្រវឹង	២,០០	៣,១០	៤,២០	៤,៣២	៤,៥១
ភេសជ្ជៈ:មានជាតិស្រវឹង និងថ្នាំជក់	១,៩១	២,៣៦	៣,២៧	៣,៩៨	៣,៩២
សម្លៀកបំពាក់ និងស្បែកជើង	២,១៥	៣,៤១	៤,២០	៣,៨៣	៣,៨១
ផ្ទះសំបែង ទឹក អគ្គិសនី ឧស្ម័ន និងឥន្ធនៈដទៃទៀត	-១,២៦	០,៥១	១,៨៥	២,៣៩	២,៩៦
គ្រឿងសង្ហារឹម សម្ភារៈប្រើប្រាស់គ្រួសារនិងការថែទាំផ្ទះជាប្រចាំ	១,០០	១,៤៤	១,៧០	១,៧១	១,៦៨
សុខាភិបាល	០,០៤	០,៨៨	១,៦១	១,៥៥	០,២០
ការដឹកជញ្ជូន	-១០,៩១	-៣,២៣	០,១៦	២,៦៩	២,២៩
ធនាគារ	-០,០៦	០,១៩	០,៤១	០,៤៤	០,៥០
ការកម្សាន្ត និងវប្បធម៌	១,៨៦	៣,១៩	៣,៨៦	៣,៩៣	៤,៤៨
ការសិក្សា	១,៥៨	១,៩៧	១,៩៧	១,៩៧	១,៩៧
ភោជនីយដ្ឋាន	-១,២៩	០,៥២	២,៨៧	៤,៧៦	៥,០០
ទំនិញ និងសេវាកម្មផ្សេងៗ	១,៣៧	២,៣១	៣,០២	៣,២៦	៣,៥៩

### ៣. សន្ទស្សន៍ថ្លៃទំនិញប្រើប្រាស់គិតជាមធ្យមអំពីឆ្នាំ

បម្រែបម្រួលជាភាគរយឆ្នាំលើឆ្នាំ (%)	០,៥៤	០,៨០	១,៧២	២,៩៥	៣,៦២
<b>៤. សន្ទស្សន៍ថ្លៃទំនិញប្រើប្រាស់គិតជាមធ្យមអំពីឆ្នាំដប់ពីរខែ</b>	<b>១៩៩,២៤</b>	<b>១៩៩,៥៥</b>	<b>២០០,០៩</b>	<b>២០០,៧១</b>	<b>២០១,៣៥</b>
បម្រែបម្រួលជាភាគរយឆ្នាំលើឆ្នាំ (%)	២,៦២	២,៣៤	២,២០	២,១៥	២,១៨

ប្រភព : វិទ្យាស្ថានជាតិស្ថិតិ



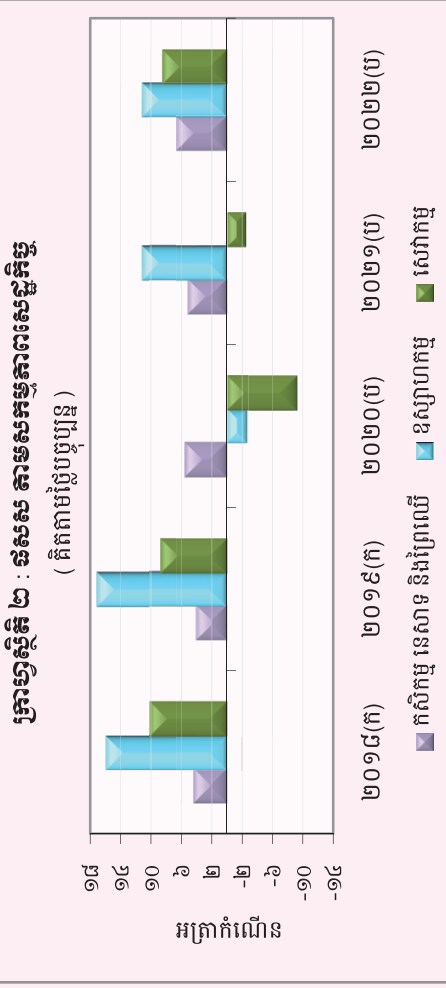
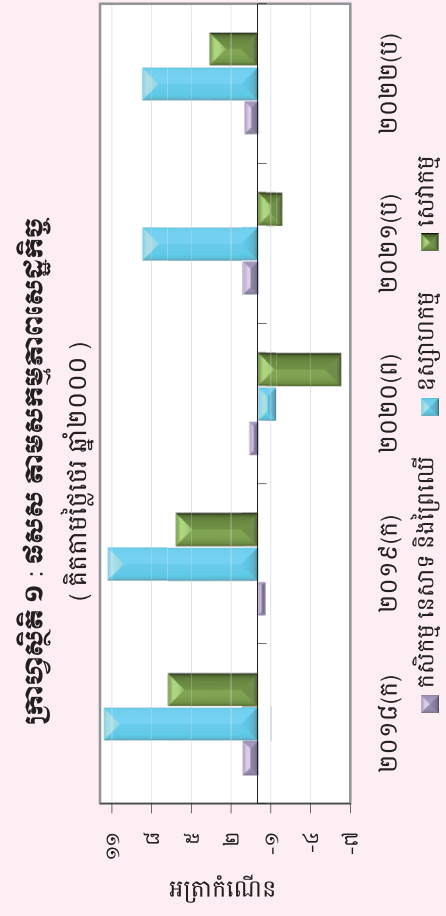
**តារាង ២ : មុខទំនិញឡើងថ្លៃ ក្នុងខែតុលា ឆ្នាំ២០២៣**

ល.រ	មុខទំនិញគ្រប់មុខ	មេគុណ	សន្តស្សី			បម្រែបម្រួលជាភាគរយ	
			តុលា-២២	កញ្ញា-២៣	តុលា-២៣	ខែនេះខែ	ឆ្នាំនេះឆ្នាំ
១	ម៉ូតូ វេស្ប៉ា	២,៧៣៦	១៣៨,២៥	១៣៨,៩៨	១៤១,១២	១,៥	២,១
២	ប្រេងម៉ាស៊ីន	០,០៦២	១៧៩,៧៨	១៩៥,១០	១៩៦,៧៩	០,៩	៩,៥
៣	បន្លែជាផ្លែ	១,១៣៨	៣៥៦,៩៩	៣៩១,៩២	៣៩៥,២៨	០,៩	១០,៧
៤	បន្លែជាមើមដទៃទៀត	០,៤៥៦	២៨១,៧៥	៣០៦,៥២	៣០៩,១៣	០,៩	៩,៧
៥	ដំណាំមើម	០,៤៣៩	២២០,៦៩	២៣៣,៩២	២៣៥,៧៦	០,៨	៦,៨
៦	ត្រីស្រស់	៧,៤៣៥	២៦៦,៦២	២៧៩,៨៣	២៨១,៩៨	០,៨	៥,៨
៧	បន្លែស្លឹក និង ដើម ធាង ទង	២,០៣១	២៤០,១៨	២៥៦,៦៩	២៥៨,៥៩	០,៧	៧,៧
៨	ដំណាំសណែកសម្រាប់យកគ្រាប់	០,៤១៣	២៥៦,៩៧	២៧០,៨០	២៧២,៧៨	០,៧	៦,២
៩	ផលិតផលម្ហូបអាហារ	១,៤០៤	២៤៩,២០	២៥៨,៨៥	២៦០,៦៣	០,៧	៤,៦
១០	ផ្លែឈើស្រស់	៤,០៩៤	២៥៦,២០	២៧២,៩៣	២៧៤,៧៩	០,៧	៦,៩
១១	វត្ថុធាតុដើមសម្លៀកបំពាក់	០,៣៣៤	១៩៤,០៩	២០៦,២៤	២០៧,៦៣	០,៧	៧,០
១២	សម្ភារៈ និងបរិក្ខារសម្រាប់លំនៅដ្ឋាន និងសួនច្បារ	០,០១៧	២២៥,៧៧	២៣៨,៥៨	២៤០,០២	០,៦	៦,៣
១៣	សម្ភារៈសម្រាប់ថែរក្សា និងជួសជុលជម្រកស្តុកកំនៅ	៣,៦៦៣	១៦៣,៨៥	១៧១,៩០	១៧២,៨៦	០,៦	៥,៥
១៤	ស្ករ ដំណាប់ ទឹកឃ្មុំ ស្ករកូឡា	១,៤៨៩	១៦៣,៦០	១៧១,៥២	១៧២,៤៦	០,៥	៥,៤
១៥	ធុញជាតិដទៃទៀត	០,០៩០	៣៥៥,៥៦	៣៧២,៨៤	៣៧៤,៧៩	០,៥	៥,៤
១៦	ត្រីកែវ	១,៦៤៦	៣០០,៩៧	៣១៣,៥៣	៣១៥,១៧	០,៥	៤,៧
១៧	ប្រដាប់ប្រើប្រាស់អគ្គិសនី ទំនិញ និងផលិតផលថែទាំផ្ទាល់ខ្លួន	០,៣៩៩	១៧១,៣៥	១៧៩,១១	១៧៩,៩៦	០,៥	៥,០
១៨	នំប៊ីស្លឹក និងនំម្សៅ	០,២៨០	១៨៥,០៧	១៨៧,២៧	១៨៨,១២	០,៥	១,៦
១៩	បន្លែកែវ និងរក្សាទុកបានយូរ	០,៣៣៧	១៩០,១៣	១៩០,៣២	១៩១,០៩	០,៤	០,៥
២០	សម្លៀកបំពាក់ផ្សេងទៀតទាំងពីរភេទ	០,២២២	១៤៤,៨៦	១៥០,៣១	១៥០,៩១	០,៤	៤,២
២១	នំសរសៃ	១,០០៨	២៣៩,៣៧	២៥០,០០	២៥០,៩៥	០,៤	៤,៨
២២	កាហ្វេ កាកាវ និងតែ	០,៧៥៥	១៤៦,២០	១៤៩,១៦	១៤៩,៦៨	០,៣	២,៤
២៣	ស្រា	០,២៤៨	២០២,៤៣	២១០,៩៣	២១១,៦៦	០,៣	៤,៦
២៤	សម្លៀកបំពាក់ស្ត្រី និងក្មេងស្រី	១,០៦៥	១៧៣,៨៥	១៨០,៨០	១៨១,៤២	០,៣	៤,៤
២៥	វាយនភ័ណ្ឌប្រើក្នុងគ្រួសារ	០,០១៥	១៩៨,៦៨	២០៨,៩៤	២០៩,៦៤	០,៣	៥,៥
២៦	គ្រឿងប្រើប្រាស់ធ្វើពីកែវ ប្រើលើតុ និងឆ្នុះបាយ	០,០៧៨	១៥២,៣៩	១៥៦,៨៤	១៥៧,៣៤	០,៣	៣,២
២៧	ផលិតផលធ្វើពីទឹកដោះគោ	១,៥៥២	១៧៦,៤១	១៨៤,០៧	១៨៤,៦៣	០,៣	៤,៧
២៨	ប្រេងឆា និងខ្លាញ់	០,៩២០	២៣៣,០១	២៤០,៨៧	២៤១,៦១	០,៣	៣,៧
២៩	ការតុបតែងសក់ និងការសម្អាតសម្បែង	០,០៨១	១៨៩,១៧	២០២,៧៨	២០៣,៤០	០,៣	៧,៥
៣០	សម្លៀកបំពាក់ និងសម្ភារៈដទៃទៀត	០,០៥៩	១៥៤,៣១	១៦២,០៣	១៦២,៥២	០,៣	៥,៣
៣១	ការកម្សាន្ត និងវប្បធម៌	២,៩១២	១២៧,៧៧	១៣៣,១១	១៣៣,៤៨	០,៣	៤,៥
៣២	សាច់ជ្រូក	៥,៦១៨	២៤៩,៦៥	២៥៧,៤៥	២៥៨,១៤	០,៣	៣,៤
៣៣	សាច់មាន់ស្រស់	១,៣០៣	២៣៦,៩០	២៤១,៣៣	២៤១,៩៣	០,២	២,១
៣៤	គ្រឿងបន្លាស់និងសម្ភារៈបន្ទាប់បន្សំ	០,០៨៤	២៩៩,៥៣	៣០៦,៩៧	៣០៧,៧០	០,២	២,៧
៣៥	សាច់ទាស្រស់	០,៣១៩	២១៩,២៣	២៣០,១១	២៣០,៦៥	០,២	៥,២
៣៦	ខោអាវកូនក្មេងអាយុក្រោម១ឆ្នាំ	០,០៥៤	១៤៣,៨៤	១៤៥,៩៧	១៤៦,២៨	០,២	១,៧
៣៧	សម្ភារៈប្រើប្រាស់ផ្ទាល់ខ្លួន	០,៨៧៦	២១៦,០៩	២១៩,៦១	២២០,០៧	០,២	១,៨
៣៨	ត្រីសមុទ្រ ( ស្រស់ ឬ ក្លាស់ )	០,២២៩	២៦១,៩២	២៦៧,៥៧	២៦៨,១៣	០,២	២,៤
៣៩	កង់	០,១០៣	១៥០,៦២	១៤៩,៩០	១៥០,២១	០,២	-០,៣
៤០	ស្បែកជើង	០,៦៤១	១៩៥,០៥	១៩៨,៩៣	១៩៩,៣៣	០,២	២,២

ប្រភព : វិទ្យាស្ថានជាតិស្ថិតិ

**តារាង ៣ : ផលិតផលក្នុងស្រុកសរុប ( ធនធាន )**

	គិតតាមតម្លៃថ្លៃប្រើប្រាស់			គិតតាមតម្លៃផលិតផល		
	២០១៨(ក)	២០១៩(ក)	២០២០(ក)	២០១៨(ក)	២០១៩(ក)	២០២០(ក)
ផលិតផល គិតជាពាន់លានរៀល	៥២,៨៥០	៥៦,៥៧៨	៥៤,៨៥៦	៥៤,៥០៣	៥៦,៥០៦	៥៦,០៣០
ផលិតផល គិតជាលានដុល្លារអាមេរិក	១៣,០០១	១៣,៩០១	១៣,៤៤៤	១៤,៥៥២	១៥,៩០៦	១៥,៥៩៩
អត្រាកំណើននៃ ផលិតផល	៧,៥	៧,១	-៣,១	៥,៣	-៣,៧	៥,៥
អត្រាកំណើននៃ ផលិតផល គិតតាមតម្លៃថ្លៃប្រើប្រាស់	១,១	-០,៥	០,៦	១,០	៥,៥	៦,៦
កសិកម្ម នេសាទ និងព្រៃឈើ	១១,៦	១១,៣	-១,៤	៤,៧	១១,១	១១,២
ឧស្សាហកម្ម	៦,៤	៦,២	-៦,៣	៣,៦	-៤,៣	៤,៥
សេវាកម្ម	៣,៤	៣,៥	៣,៤	៣,៥	៦,២	៧,២
ផលិតផល សម្រាប់បញ្ជូនទៅក្រៅស្រុក ( គិតជាលានរៀល )	៤២៦	៤៧១	៤៣១	៤៤៤	៤៦៦	៤៦៤
ផលិតផល សម្រាប់បញ្ជូនទៅក្រៅស្រុក ( គិតជាដុល្លារអាមេរិក )	១០៩	១១៦	១០៩	១០៩	១១៦	១១៦



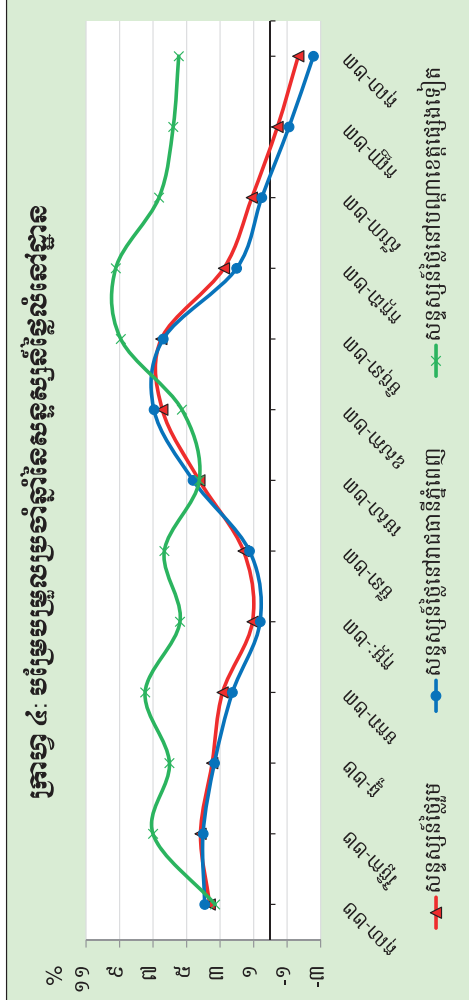
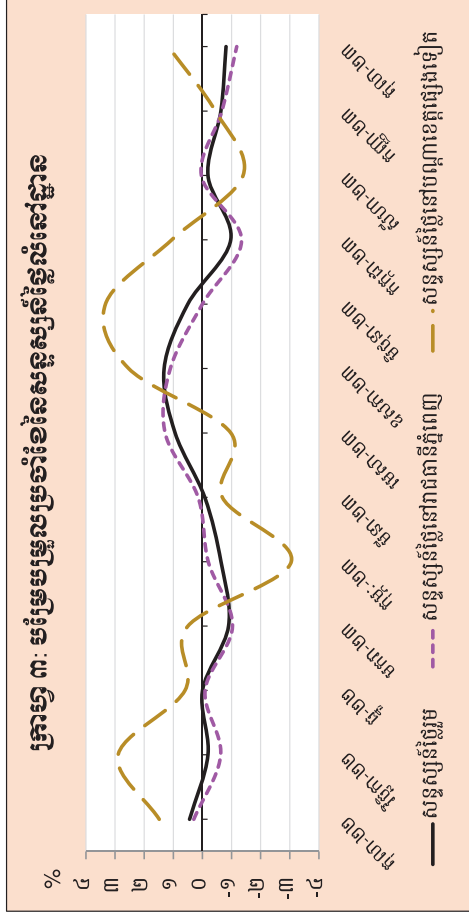
(ក) : ការបញ្ជាក់លើរបាយការណ៍  
(ខ) : ការបញ្ជាក់លើរបាយការណ៍  
(គ) : ទិន្នន័យប្រែប្រួល  
ប្រភព : វិទ្យាស្ថានជាតិស៊ីអិល

### តារាង ៤: សន្ទស្សន៍តម្លៃសំនេរដ្ឋាន

	សីហា-២២	កញ្ញា-២២	តុលា-២២	វិច្ឆិកា-២២	មករា-២២	កុម្ភៈ-២២	មីនា-២២	មេសា-២២	ឧសភា-២២	មិថុនា-២២	កក្កដា-២២	សីហា-២២	កញ្ញា-២២	តុលា-២២
<b>សន្ទស្សន៍តម្លៃសំនេរដ្ឋាន (២០២០ = ១០០)</b>														
សន្ទស្សន៍តម្លៃរួម	១១៣,៥	១១៤,៦	១១៥,១	១១៥,៨	១១៣,៨	១១៣,៨	១១៣,១	១១៣,០	១១៤,១	១១៤,៦	១១៦,១	១១៥,០	១១៤,៨	១១៣,១
សន្ទស្សន៍តម្លៃនៅកំពុងកើនឡើង	១១៥,៤	១១៦,៥	១១៦,៨	១១៦,១	១១៤,៨	១១៤,៨	១១៤,៦	១១៤,៧	១១៦,២	១១៧,៥	១១៧,៥	១១៥,៥	១១៥,២	១១៣,៨
សន្ទស្សន៍តម្លៃនៅបណ្តាខេត្តផ្សេងទៀត	១០២,១	១០២,៤	១០៤,០	១០៧,០	១០៧,២	១០៤,៥	១០៤,៥	១០៤,១	១០៣,១	១០៥,៧	១០៥,៣	១១០,៤	១០៥,៥	១០៥,៧
<b>បំរែបំរួលសំនេរដ្ឋាន (២០២០ = ១០០)</b>														
សន្ទស្សន៍តម្លៃរួម	១,៥	០,៩	០,៤	-០,២	០,០	-០,៩	-០,៦	-០,១	០,៩	១,៣	០,៥	-១,០	-០,២	-០,៨
សន្ទស្សន៍តម្លៃនៅកំពុងកើនឡើង	១,៥	១,០	០,៣	-០,៦	-០,១	-១,០	-០,២	០,១	១,៣	១,១	០,០	-១,៣	-០,៧	-១,២
សន្ទស្សន៍តម្លៃនៅបណ្តាខេត្តផ្សេងទៀត	១,០	០,៤	១,៥	២,៩	០,៦	០,៥	-៣,១	-០,៧	-១,០	២,៥	៣,៣	១,១	-១,៤	១,២
<b>បំរែបំរួលសំនេរដ្ឋានបំរែបំរួល (២០២០ = ១០០)</b>														
សន្ទស្សន៍តម្លៃរួម	១,៣	៣,២	៣,៦	៤,២	៣,៥	២,៨	១,១	១,៦	៤,២	៦,៤	៦,៥	២,៨	១,១	-១,៧
សន្ទស្សន៍តម្លៃនៅកំពុងកើនឡើង	១,៨	៣,៨	៣,៩	៤,០	៣,៣	២,៣	០,៦	១,២	៤,៦	៦,៩	៦,៤	២,០	០,៥	-១,១
សន្ទស្សន៍តម្លៃនៅបណ្តាខេត្តផ្សេងទៀត	-០,៥	០,១	៣,៣	៧,០	៦,០	៧,៥	៥,៤	៦,៣	៤,២	៤,៣	៨,៥	៥,២	៦,៦	៥,៥

#### កំណត់សម្គាល់

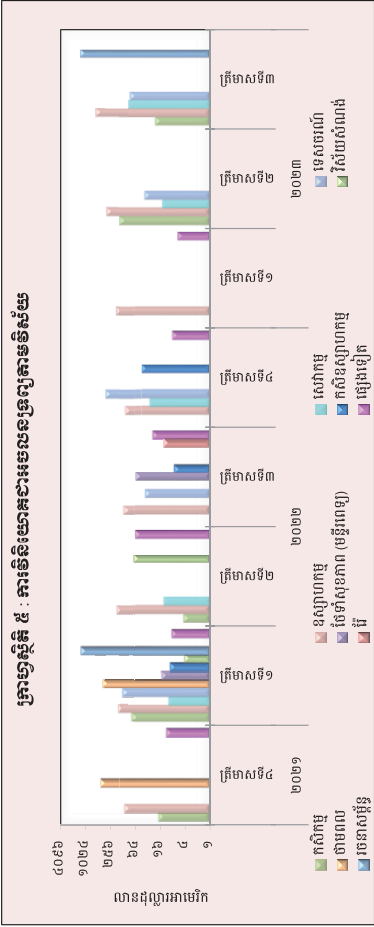
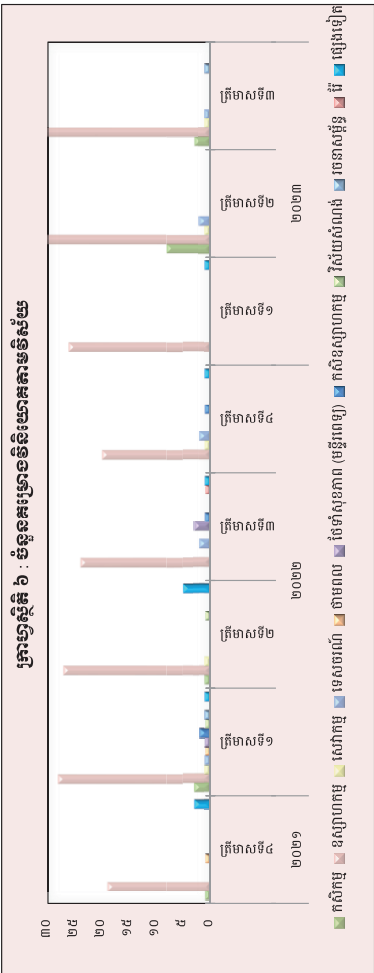
វិធីសាស្ត្រប្រើប្រាស់សម្រាប់គណនាសន្ទស្សន៍តម្លៃសំនេរដ្ឋាន (Residential Property Price Index-RPPI) ត្រូវបានយកមកប្រើប្រាស់ក្នុងការវាយតម្លៃសំនេរដ្ឋាន ក្នុងការវាយតម្លៃសំនេរដ្ឋានបំរែបំរួល (IMF) បញ្ជីប្រើប្រាស់សំនេរដ្ឋាន (https://www.imf.org/en/Data/Statistics/RPPI-guide) ដោយប្រើប្រាស់វិធីសាស្ត្រ time-dummy hedonic with 18-month rolling windows ។



**តារាង ៥. ការប្រែប្រួលចំណូលសេវាសម្រាប់សេវាកម្មកសិកម្ម**

(ឯកតា : ពាន់ដុល្លារអាមេរិក)

ឆ្នាំ	កសិកម្ម		ឧស្សាហកម្ម		សេវាកម្ម		សេវាកម្ម		សេវាកម្ម		សេវាកម្ម		សេវាកម្ម		សេវាកម្ម		សេវាកម្ម		សេវាកម្ម							
	កម្រិត	អន្តរកាល	កម្រិត	អន្តរកាល	កម្រិត	អន្តរកាល	កម្រិត	អន្តរកាល	កម្រិត	អន្តរកាល	កម្រិត	អន្តរកាល	កម្រិត	អន្តរកាល	កម្រិត	អន្តរកាល	កម្រិត	អន្តរកាល	កម្រិត	អន្តរកាល						
២០១៤	១៣	៤៤៤,២	១១៥	៤៤៤,០	១០	២៤៦,៦	១២	១៤៦,៦	១២	១៤៦,៦	១២	១៤៦,៦	១២	១៤៦,៦	១២	១៤៦,៦	១២	១៤៦,៦	១២	១៤៦,៦	១២	១៤៦,៦				
២០១៥	៥	៦៤,៧	១៦៤	៤៥៥,៤	១០	១០២,៣	១៧	៦០,៥	១៧	៦០,៥	១៧	៦០,៥	១៧	៦០,៥	១៧	៦០,៥	១៧	៦០,៥	១៧	៦០,៥	១៧	៦០,៥	១៧	៦០,៥		
២០២០	៧	១០៥,៦	១៣០	១០៣,៥	៥	៧៤,៦	៦	៧៤,៦	៦	៧៤,៦	៦	៧៤,៦	៦	៧៤,៦	៦	៧៤,៦	៦	៧៤,៦	៦	៧៤,៦	៦	៧៤,៦	៦	៧៤,៦		
២០២១	-	-	២២	១២១,៦	-	-	២	១២១,៤	១	១២១,៤	១	១២១,៤	១	១២១,៤	១	១២១,៤	១	១២១,៤	១	១២១,៤	១	១២១,៤	១	១២១,៤		
ក្រីមាសទី២	២	១៤,០	២៦	១២១,៦	-	-	២	១២១,៤	១	១២១,៤	១	១២១,៤	១	១២១,៤	១	១២១,៤	១	១២១,៤	១	១២១,៤	១	១២១,៤	១	១២១,៤		
ក្រីមាសទី៣	១	១៧,២	១០៤	១១៣,១	-	-	១	១១៣,១	-	-	១	១១៣,១	-	-	១	១១៣,១	-	-	១	១១៣,១	-	-	១	១១៣,១		
ក្រីមាសទី៤	៥	៦០,៣	៤៥	៤៤០,៦	២	៤៤០,៦	៥	៤៤០,៦	៥	៤៤០,៦	៥	៤៤០,៦	៥	៤៤០,៦	៥	៤៤០,៦	៥	៤៤០,៦	៥	៤៤០,៦	៥	៤៤០,៦	៥	៤៤០,៦		
២០២២	៣	៧៤,៦	២៤	១២១,៦	១	៧៤,៦	១	៧៤,៦	១	៧៤,៦	១	៧៤,៦	១	៧៤,៦	១	៧៤,៦	១	៧៤,៦	១	៧៤,៦	១	៧៤,៦	១	៧៤,៦		
ក្រីមាសទី១	១	៤,៣	២៧	១៤១,២	១	១២,៧	-	-	-	-	-	-	-	-	-	-	-	-	-	-	-	-	-	-		
ក្រីមាសទី២	-	-	២៤	១២១,៦	-	-	២	១២១,៤	-	-	២	១២១,៤	-	-	២	១២១,៤	-	-	២	១២១,៤	-	-	២	១២១,៤		
ក្រីមាសទី៣	-	-	២០	១១០,៤	១	២៧,៤	២	១១០,៤	១	១១០,៤	១	១១០,៤	១	១១០,៤	១	១១០,៤	១	១១០,៤	១	១១០,៤	១	១១០,៤	១	១១០,៤	១	១១០,៤
ក្រីមាសទី៤	៤	៧៤,៦	៥៥	៤៤០,៦	៣	៤៤០,៦	៥	៤៤០,៦	៥	៤៤០,៦	៥	៤៤០,៦	៥	៤៤០,៦	៥	៤៤០,៦	៥	៤៤០,៦	៥	៤៤០,៦	៥	៤៤០,៦	៥	៤៤០,៦		
២០២៣	-	-	២៦	១២១,៤	-	-	-	-	-	-	-	-	-	-	-	-	-	-	-	-	-	-	-	-		
ក្រីមាសទី១	៤	១៤,១	៣៤	១១៣,១	១	១៤,០	២	១១៣,១	-	-	-	-	-	-	-	-	-	-	-	-	-	-	-	-		
ក្រីមាសទី២	៣	២០,៤	៤៤	៤៦០,១	១	៤១,២	១	៤៤,៤	១	៤៤,៤	១	៤៤,៤	១	៤៤,៤	១	៤៤,៤	១	៤៤,៤	១	៤៤,៤	១	៤៤,៤	១	៤៤,៤		
ក្រីមាសទី៣	១១	១៧២,៥	១០៥	១០៥,៥	២	១០៥,៥	៣	១០៥,៥	៣	១០៥,៥	៣	១០៥,៥	៣	១០៥,៥	៣	១០៥,៥	៣	១០៥,៥	៣	១០៥,៥	៣	១០៥,៥	៣	១០៥,៥		
ក្រីមាសទី៤	-	-	-	-	-	-	-	-	-	-	-	-	-	-	-	-	-	-	-	-	-	-	-	-		



ប្រភព : ព្រឹត្តិបត្រស្តីពីសេដ្ឋកិច្ច និង រូបិយវត្ថុ ( តាមរយៈការវិនិយោគកម្ពុជា )  
 \* ខ្លឹមសារសម្រេច



**តារាង ៦: គម្រោងវិនិយោគដែលបានអនុម័តដោយក្រុមប្រឹក្សាអភិវឌ្ឍន៍កម្ពុជាតាមបណ្តាប្រទេសបង្សា**

(ឯកតា : លានដុល្លារអាមេរិក)

ប្រទេស	២០២១		២០២២			២០២៣		
	ត្រីមាសទី៤	ត្រីមាសទី១	ត្រីមាសទី២	ត្រីមាសទី៣	ត្រីមាសទី៤	ត្រីមាសទី១	ត្រីមាសទី២	ត្រីមាសទី៣
កម្ពុជា	៤៦១,៨	១.៥៥៤,៦	២៧៧,៦	១២០,៨	៣៧៦,០	១០,៤	១៥៤,៤	២២៦,៧
ចិន	៦៦,៥	៤៧៨,០	២១៤,៧	៩៥,១	១២៥,៤	១០១,២	២៣៣,៧	១.៧២២,៦
កូរ៉េ	៤,២	៣,០	៨,២	៦,៨	-	៥,៦	១១,៦	៤,៣
សហរដ្ឋអាមេរិក	២១,០	-	-	-	-	-	៥,៤	-
ថៃ	-	-	៨,៩	-	-	-	១០,៤	-
វៀតណាម	-	-	-	-	-	-	៧៣,៤	-
ម៉ាឡេស៊ី	-	៥,៧	-	-	-	-	-	៩១,២
សិង្ហបុរី	៥,៧	-	-	-	-	-	-	៥,៨
តៃវ៉ាន់	-	១៧,២	១៨,០	១៧,១	៥,១	៦៦,៦	-	៤៦,២
អូស្ត្រាលី	-	-	-	-	-	-	-	-
អង់គ្លេស	-	៦,៨	-	-	-	-	-	-
ជប៉ុន	-	៣,៣	-	២៦,០	-	-	-	-
ហុងកុង	២៤,០	៣៨,១	៥៦,៧	-	១៦,៦	៨,៨	២៧,៤	៣៥,៨
ផ្សេងៗ	-	-	-	-	-	-	-	-
<b>សរុប</b>	<b>៥៨៣,២</b>	<b>២.១០៦,៥</b>	<b>៣៣៤,២</b>	<b>២៦៥,៨</b>	<b>៥២៣,០</b>	<b>១៩២,៦</b>	<b>៥១៦,៣</b>	<b>២.១៣២,៧</b>

(សមាមាត្រនៃគម្រោងវិនិយោគដែលបានអនុម័ត)

កម្ពុជា	៧៩,២	៧៣,៨	៨,៣	៤៥,៥	៧១,៩	៥,៤	២៩,៩	១០,៦
ចិន	១១,៤	២២,៧	៦៤,៣	៣៥,៨	២៤,០	៥២,៥	៤៥,៣	៨០,៨
កូរ៉េ	០,៧	០,១	២,៥	២,៥	-	២,៩	២,២	០,២
សហរដ្ឋអាមេរិក	៣,៦	-	-	-	-	-	១,០	-
ថៃ	-	-	២,៧	-	-	-	២,០	-
វៀតណាម	-	-	-	-	-	-	១៤,២	-
ម៉ាឡេស៊ី	-	០,៣	-	-	-	-	-	៤,៣
សិង្ហបុរី	១,០	០,៨	-	-	-	-	-	០,៣
តៃវ៉ាន់	-	-	៥,៤	៦,៤	១,០	៣៤,៦	-	២,២
អូស្ត្រាលី	-	-	-	-	-	-	-	-
អង់គ្លេស	-	០,៣	-	-	-	-	-	-
ជប៉ុន	-	០,២	-	៩,៨	-	-	-	-
ហុងកុង	៤,១	១,៨	១៧,០	-	៣,២	៤,៦	៥,៣	១,៧
ផ្សេងៗ	-	-	-	-	-	-	-	-
<b>សរុប</b>	<b>១០០,០</b>	<b>១០០,០</b>	<b>១០០,០</b>	<b>១០០,០</b>	<b>១០០,០</b>	<b>១០០,០</b>	<b>១០០,០</b>	<b>១០០,០</b>

\* អចលនទ្រព្យ

ប្រភព : ក្រុមប្រឹក្សាអភិវឌ្ឍន៍កម្ពុជា (គណៈកម្មការវិនិយោគកម្ពុជា)

## តារាង ៧: អត្រាប្តូរប្រាក់ប្រចាំថ្ងៃ ក្នុងខែតុលា ឆ្នាំ២០២៣

( រៀល/១ដុល្លារអាមេរិក )

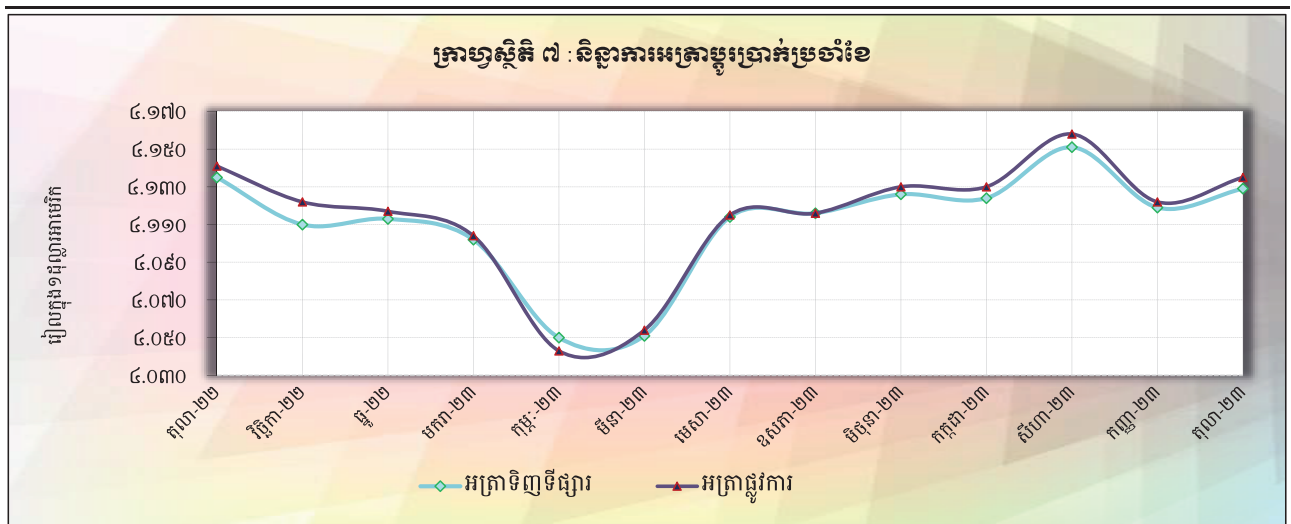
ល្វើ	អត្រាប្តូរប្រាក់ទីផ្សារ			អត្រាប្តូរប្រាក់	បម្រែបម្រួលប្រចាំថ្ងៃ*	
	ទិញ	លក់	មធ្យម	ផ្លូវការ	គម្លាត	ភាគរយ
១	៤.១២២	៤.១៣៣	៤.១២៨	៤.១២២	៣,០	០,១
២	៤.១២២	៤.១៣៣	៤.១២៨	៤.១២៣	០,០	០,០
៣	៤.១២២	៤.១៣៣	៤.១២៨	៤.១២៧	០,០	០,០
៤	៤.១២២	៤.១៣៤	៤.១២៨	៤.១២៦	០,០	០,០
៥	៤.១២៦	៤.១៣៦	៤.១៣១	៤.១២៨	៤,០	០,១
៦	៤.១២៦	៤.១៣៦	៤.១៣១	៤.១២៧	០,០	០,០
៧	៤.១២៦	៤.១៣៦	៤.១៣១	៤.១២៧	០,០	០,០
៨	៤.១២៦	៤.១៣៦	៤.១៣១	៤.១២៧	០,០	០,០
៩	៤.១២៦	៤.១៣៦	៤.១៣១	៤.១៣០	០,០	០,០
១០	៤.១២៧	៤.១៣៧	៤.១៣២	៤.១៣០	១,០	០,០
១១	៤.១២៦	៤.១៣៧	៤.១៣២	៤.១៣២	-១,០	០,០
១២	៤.១២១	៤.១៣១	៤.១២៦	៤.១៣១	-៥,០	-០,១
១៣	៤.១២១	៤.១៣១	៤.១២៦	៤.១៣១	០,០	០,០
១៤	៤.១២១	៤.១៣១	៤.១២៦	៤.១៣១	០,០	០,០
១៥	៤.១២១	៤.១៣១	៤.១២៦	៤.១៣១	០,០	០,០
១៦	៤.១២១	៤.១៣១	៤.១២៦	៤.១២៩	០,០	០,០
១៧	៤.១២១	៤.១៣១	៤.១២៦	៤.១២៧	០,០	០,០
១៨	៤.១២៣	៤.១៣៥	៤.១២៩	៤.១២៧	២,០	០,០
១៩	៤.១២៥	៤.១៣៦	៤.១៣១	៤.១៣១	២,០	០,០
២០	៤.១២៦	៤.១៣៦	៤.១៣១	៤.១៣២	១,០	០,០
២១	៤.១២៥	៤.១៣៦	៤.១៣១	៤.១៣២	-១,០	០,០
២២	៤.១២៥	៤.១៣៦	៤.១៣១	៤.១៣២	០,០	០,០
២៣	៤.១៣១	៤.១៤១	៤.១៣៦	៤.១៣៥	៦,០	០,១
២៤	៤.១៣៤	៤.១៤៤	៤.១៣៩	៤.១៣៦	៣,០	០,១
២៥	៤.១៣៥	៤.១៤៤	៤.១៤០	៤.១៣៩	១,០	០,០
២៦	៤.១៣៣	៤.១៤២	៤.១៣៨	៤.១៤០	-២,០	០,០
២៧	៤.១៣៣	៤.១៤២	៤.១៣៨	៤.១៣៧	០,០	០,០
២៨	៤.១៣៣	៤.១៤១	៤.១៣៧	៤.១៣៧	០,០	០,០
២៩	៤.១៣៣	៤.១៤១	៤.១៣៧	៤.១៣៧	០,០	០,០
៣០	៤.១៣៣	៤.១៤១	៤.១៣៧	៤.១៣៧	០,០	០,០
៣១	៤.១២៩	៤.១៣៧	៤.១៣៣	៤.១៣៥	០,០	០,០
<b>មធ្យម</b>	<b>៤.១២៦</b>	<b>៤.១៣៦</b>	<b>៤.១៣១</b>	<b>៤.១៣១</b>	<b>០,៥</b>	<b>០,០</b>

\* គម្លាតអត្រាទីផ្សារប្រចាំថ្ងៃ

### តារាង ៨: អត្រាប្តូរទ្រព្យប្រចាំខែ

( អត្រាចុងគ្រា រៀល/១ដុល្លារអាមេរិក )

	អត្រាប្តូរទ្រព្យប្រចាំខែ				អត្រាប្តូរទ្រព្យប្តូរការ
	ទិញ	ប្រែប្រួល % ប្រចាំខែ	លក់	មធ្យម	
ធ្នូ-១៥	៤.០៤៨	០,១០	៤.០៥៥	៤.០៥២	៤.០៥០
ធ្នូ-១៦	៤.០៣៩	០,១៧	៤.០៥០	៤.០៤៥	៤.០៣៧
ធ្នូ-១៧	៤.០៣៧	០,០៧	៤.០៤៦	៤.០៤២	៤.០៣៧
ធ្នូ-១៨	៤.០២៧	-០,២៧	៤.០៣៩	៤.០៣៣	៤.០១៨
ធ្នូ-១៩	៤.០៧៩	០,១២	៤.០៨៩	៤.០៨៤	៤.០៧៥
ធ្នូ-២០	៤.០៦៩	០,០០	៤.០៨៤	៤.០៧៧	៤.០៤៥
<b>២០២១</b>					
តុលា	៤.០៩៩	-០,៤៩	៤.១០៩	៤.១០៤	៤.០៦៦
វិច្ឆិកា	៤.១០២	០,០៧	៤.១១៣	៤.១០៨	៤.០៦៩
ធ្នូ	៤.១០៩	០,១៧	៤.១១៨	៤.១១៤	៤.០៧៤
<b>២០២២</b>					
មករា	៤.០៨៨	-០,៥១	៤.០៩៨	៤.០៩៣	៤.០៦៦
កុម្ភៈ	៤.០៨៦	-០,០៥	៤.០៩៥	៤.០៩១	៤.០៦៦
មីនា	៤.០៦៨	-០,៤៤	៤.០៧៨	៤.០៧៣	៤.០៥០
មេសា	៤.០៦៨	០,០០	៤.០៨០	៤.០៧៤	៤.០៤៦
ឧសភា	៤.០៨៨	០,៤៩	៤.០៩៧	៤.០៩៣	៤.០៦២
មិថុនា	៤.០៩១	០,០៧	៤.១០០	៤.០៩៦	៤.០៧០
កក្កដា	៤.០៩៧	០,១៥	៤.១០៤	៤.១០១	៤.០៩៩
សីហា	៤.១០៤	០,១៧	៤.១១៥	៤.១១០	៤.១០៧
កញ្ញា	៤.១១៧	០,៣២	៤.១២៦	៤.១២២	៤.១១៩
តុលា	៤.១៣៥	០,៤៤	៤.១៤៥	៤.១៤០	៤.១៤១
វិច្ឆិកា	៤.១១០	-០,៦០	៤.១២០	៤.១១៥	៤.១២២
ធ្នូ	៤.១១៣	០,០៧	៤.១២៣	៤.១១៨	៤.១១៧
<b>២០២៣</b>					
មករា	៤.១០២	-០,២៧	៤.១១៣	៤.១០៨	៤.១០៤
កុម្ភៈ	៤.០៥០	-១,២៧	៤.០៦៣	៤.០៥៧	៤.០៤៣
មីនា	៤.០៥១	០,០២	៤.០៦២	៤.០៥៧	៤.០៥៤
មេសា	៤.១១៤	១,៥៦	៤.១២៦	៤.១២០	៤.១១៥
ឧសភា	៤.១១៦	០,០៥	៤.១២៦	៤.១២១	៤.១១៦
មិថុនា	៤.១២៦	០,២៤	៤.១៣៦	៤.១៣១	៤.១៣០
កក្កដា	៤.១២៤	-០,០៥	៤.១៣៤	៤.១២៩	៤.១៣០
សីហា	៤.១៥១	០,៦៥	៤.១៦១	៤.១៥៦	៤.១៥៨
កញ្ញា	៤.១១៩	-០,៧៧	៤.១៣០	៤.១២៥	៤.១២២
តុលា	៤.១២៩	០,២៤	៤.១៣៧	៤.១៣៣	៤.១៣៥







**តារាង ១០: អត្រាការប្រាក់ស៊ីប្រាក់បញ្ញើ និងសណ្ឋានរបស់សមាគមជាប្រាក់រៀប និងប្រាក់ដុល្លារអាមេរិក**

ប្រាក់បញ្ញើ	កម្ពុជា		សិង្ហបុរី		ឥណ្ឌូនេស៊ី		ម៉ាឡេស៊ី		ថៃ		ហុងកុង		ឥណ្ឌូនេស៊ី		សិង្ហបុរី		ឥណ្ឌូនេស៊ី		ម៉ាឡេស៊ី		ថៃ		ហុងកុង			
	សម្រាប់	អត្រា	សម្រាប់	អត្រា	សម្រាប់	អត្រា	សម្រាប់	អត្រា	សម្រាប់	អត្រា	សម្រាប់	អត្រា	សម្រាប់	អត្រា	សម្រាប់	អត្រា	សម្រាប់	អត្រា	សម្រាប់	អត្រា	សម្រាប់	អត្រា	សម្រាប់	អត្រា		
អន្តរាគមន៍ប្រាក់បញ្ញើ និងសណ្ឋានជាប្រាក់រៀប	ប្រាក់បញ្ញើ	០.១២	០.១២	០.១២	០.១២	០.១២	០.១២	០.១២	០.១២	០.១២	០.១២	០.១២	០.១២	០.១២	០.១២	០.១២	០.១២	០.១២	០.១២	០.១២	០.១២	០.១២	០.១២	០.១២	០.១២	
	ប្រាក់បញ្ញើបន្ត	០.១២	០.១២	០.១២	០.១២	០.១២	០.១២	០.១២	០.១២	០.១២	០.១២	០.១២	០.១២	០.១២	០.១២	០.១២	០.១២	០.១២	០.១២	០.១២	០.១២	០.១២	០.១២	០.១២	០.១២	០.១២
	ប្រាក់បញ្ញើបន្តបន្ត	០.១២	០.១២	០.១២	០.១២	០.១២	០.១២	០.១២	០.១២	០.១២	០.១២	០.១២	០.១២	០.១២	០.១២	០.១២	០.១២	០.១២	០.១២	០.១២	០.១២	០.១២	០.១២	០.១២	០.១២	០.១២
	ប្រាក់បញ្ញើបន្តបន្តបន្ត	០.១២	០.១២	០.១២	០.១២	០.១២	០.១២	០.១២	០.១២	០.១២	០.១២	០.១២	០.១២	០.១២	០.១២	០.១២	០.១២	០.១២	០.១២	០.១២	០.១២	០.១២	០.១២	០.១២	០.១២	០.១២
អន្តរាគមន៍ប្រាក់បញ្ញើ និងសណ្ឋានជាប្រាក់ដុល្លារអាមេរិក	ប្រាក់បញ្ញើ	០.១២	០.១២	០.១២	០.១២	០.១២	០.១២	០.១២	០.១២	០.១២	០.១២	០.១២	០.១២	០.១២	០.១២	០.១២	០.១២	០.១២	០.១២	០.១២	០.១២	០.១២	០.១២	០.១២	០.១២	០.១២
	ប្រាក់បញ្ញើបន្ត	០.១២	០.១២	០.១២	០.១២	០.១២	០.១២	០.១២	០.១២	០.១២	០.១២	០.១២	០.១២	០.១២	០.១២	០.១២	០.១២	០.១២	០.១២	០.១២	០.១២	០.១២	០.១២	០.១២	០.១២	០.១២
	ប្រាក់បញ្ញើបន្តបន្ត	០.១២	០.១២	០.១២	០.១២	០.១២	០.១២	០.១២	០.១២	០.១២	០.១២	០.១២	០.១២	០.១២	០.១២	០.១២	០.១២	០.១២	០.១២	០.១២	០.១២	០.១២	០.១២	០.១២	០.១២	០.១២
	ប្រាក់បញ្ញើបន្តបន្តបន្ត	០.១២	០.១២	០.១២	០.១២	០.១២	០.១២	០.១២	០.១២	០.១២	០.១២	០.១២	០.១២	០.១២	០.១២	០.១២	០.១២	០.១២	០.១២	០.១២	០.១២	០.១២	០.១២	០.១២	០.១២	០.១២

សម្រាប់ព័ត៌មានបន្ថែម សូមទាក់ទងមកក្រុមហ៊ុនសមាគមជាប្រាក់រៀប និងប្រាក់ដុល្លារអាមេរិក

**តារាង ១១: តារាងគណនីវិភាគធនាគារកណ្តាល \***

(គិតជាប៊ីលានរៀល)

	មិថុនា-២៣	កក្កដា-២៣	សីហា-២៣	កញ្ញា-២៣	តុលា-២៣
<b>ទ្រព្យសកម្មអនេសសុទ្ធ</b>	៧៤.៤៩៥,១	៧៥.៧៩៩,៥	៧៥.៧៦៤,២	៧៣.១១៧,៥	៧២.៧៦៣,២
ឥណទេយ្យពីអនិវាសន៍	៧៥.៤៩២,០	៧៧.២១០,៩	៧៧.១៦១,២	៧៤.៤៨៧,១	៧៤.១៣៦,១
ទ្រព្យអកម្មចំពោះអនិវាសន៍	-១.៣៩៦,៩	-១.៤១១,៤	-១.៣៩៧,០	-១.៣៦៩,៦	-១.៣៧២,៩
<b>ឥណទេយ្យចំពោះគ្រឹះស្ថានទទួលប្រាក់បញ្ញើផ្សេងទៀត</b>	១.៥២៣,៦	១.៤៩៦,១	១.៤០២,៩	១.៣០៩,៥	១.១៤៩,៤
<b>ឥណទេយ្យសុទ្ធចំពោះរដ្ឋាភិបាល</b>	-១៣.៧៨២,២	-១៣.២១៨,៥	-១២.៥២០,៤	-១១.៩០៧,៥	-១១.៨៤៥,៤
ឥណទេយ្យចំពោះរដ្ឋាភិបាល	០,០	០,០	០,០	០,០	០,០
ទ្រព្យអកម្មរដ្ឋាភិបាល	-១៣.៧៨២,២	-១៣.២១៨,៥	-១២.៥២០,៤	-១១.៩០៧,៥	-១១.៨៤៥,៤
<b>ឥណទេយ្យចំពោះវិស័យផ្សេងៗ</b>	៧០,០	៥៨,៥	៦២,៩	៨៩,៨	៤៩,៣
ឥណទេយ្យចំពោះគ្រឹះស្ថានហិរញ្ញវត្ថុផ្សេងទៀត	២៣,២	៤,២	៤,២	០០	០,០
ឥណទេយ្យចំពោះរដ្ឋាភិបាលថ្នាក់ក្រោមជាតិ	០,០	០,០	០,០	០,០	០,០
ឥណទេយ្យចំពោះគ្រឹះស្ថានសាធារណៈមិនមែនហិរញ្ញវត្ថុ	០,០	០,០	០,០	០,០	០,០
ឥណទេយ្យចំពោះវិស័យឯកជន	៤៦,៨	៥៤,២	៥៨,៧	៨៩,៨	៤៩,៣
<b>រូបិយវត្ថុមូលដ្ឋាន</b>	៥៦.៥៦៨,២	៥៦.១៧២,៦	៥៦.២៥១,០	៥៤.៧៨៩,២	៥៤.៤៧៩,៦
រូបិយវត្ថុក្នុងចរាចរណ៍	១៧.១៥៥,៨	១៧.៥៨៣,០	១៧.៣៩៩,៧	១៧.១៦២,៣	១៧.១១១,៨
ទ្រព្យអកម្មចំពោះគ្រឹះស្ថានទទួលប្រាក់បញ្ញើផ្សេងទៀត	៣៩.៣៧៥,៦	៣៨.៥២៣,៤	៣៨.៨៥១,៥	៣៧.៦២៦,៩	៣៧.៣៦៧,៨
ទ្រព្យអកម្មចំពោះវិស័យផ្សេងទៀត	៣៦,៨	៦៦,២	៤៥,៧	៤៣,៥	៧៣,៦
<b>ទ្រព្យអកម្មផ្សេងៗចំពោះគ្រឹះស្ថានទទួលប្រាក់បញ្ញើផ្សេងទៀត</b>	៨.៣៩៧,៥	៨.១២៣,៦	៨.៩៣៧,៥	៩.៤២៥,៥	៩.១៨១,៦
<b>ប្រាក់បញ្ញើ និងមូលបត្រមិនមែនភាគហ៊ុន មិនរាប់បញ្ចូលក្នុង</b>					
<b>  រូបិយវត្ថុមូលដ្ឋាន</b>	៤៧,៣	៤៧,៤	៥០,១	៤៩,៩	៤៩,៧
ប្រាក់បញ្ញើ រាប់បញ្ចូលក្នុងរូបិយវត្ថុទូទៅ	០,០	០,០	០,០	០,០	០,០
មូលបត្រមិនមែនភាគហ៊ុនរាប់បញ្ចូលក្នុងរូបិយវត្ថុទូទៅ	០,០	០,០	០,០	០,០	០,០
ប្រាក់បញ្ញើ មិនរាប់បញ្ចូលក្នុងរូបិយវត្ថុទូទៅ	៤៧,៣	៤៧,៤	៥០,១	៤៩,៩	៤៩,៧
មូលបត្រមិនមែនភាគហ៊ុន មិនរាប់បញ្ចូលក្នុងរូបិយវត្ថុទូទៅ	០,០	០,០	០,០	០,០	០,០
<b>ប្រាក់កម្ចី</b>	០,០	០,០	០,០	០,០	០,០
<b>ឧបករណ៍ហិរញ្ញវត្ថុសម្រេច</b>	០,០	០,០	០,០	០,០	០,០
<b>ភាគហ៊ុន និង មូលធនផ្សេងទៀត</b>	៣៥៥,៧	២.៤៤៤,០	២.៦២៧,២	១.៤៩៤,៩	១.៦២៤,៥
<b>ខ្ទង់ផ្សេងៗ (សុទ្ធ)</b>	-៣.០៦២,៣	-៣.០៥១,៩	-៣.១៥៦,១	-៣.១៥៤,២	-៣.២១៨,៨
<b>ភ្លៀងផ្គត់ផ្គង់ IFS</b>	០,០	០,០	០,០	០,០	០,០

\* រាប់បញ្ចូលតែទិន្នន័យធនាគារកណ្តាល

\*\* ទិន្នន័យកែសម្រួល

**តារាង ១២: តារាងគណនីវិភាគគ្រឹះស្ថានទទួលប្រាក់បញ្ញើផ្សេងៗ**

(គិតជាប៊ីលានរៀល)

	មិថុនា-២៣	កក្កដា-២៣	សីហា-២៣	កញ្ញា-២៣	តុលា-២៣
<b>ទ្រព្យសកម្មមេសសុទ្ធ</b>	-២៦.៦០៦,៦	-២៤.២៤៤,៥	-២២.៩៣៤,១	-២១.៤៩១,៤	-១៨.៩៦៦,៩
ឥណទេយ្យពីអនិវាសន	២២.៧៦៦,២	២៤.៤៧២,០	២៥.៣០៥,១	២៥.៤៧៣,៣	២៧.៧៩៧,៧
ទ្រព្យអកម្មចំពោះអនិវាសន	-៤៩.៣៧២,៧	-៤៨.៧១៦,៥	-៤៨.២៧១,១	-៤៦.៩៦៤,១	-៤៦.៧៦៤,៦
<b>ឥណទេយ្យចំពោះមណ្ឌល</b>	៤៩.០៤៩,១	៤៨.២៩៧,៤	៤៨.៩២៩,៦	៤៨.៩៦០,៩	៤៨.២៩៦,៤
រូបិយវត្ថុ	២.១៨៩,៧	២.៤២៨,៧	២.២២៩,២	២.៦៤៥,៥	២.៤៤៥,៨
ប្រាក់បញ្ញើជាមុនបម្រុង និងមូលបត្រមិនមែនភាគហ៊ុន	៤៦.៨៦៩,០	៤៥.៨៦៩,៧	៤៦.៧០០,៣	៤៦.៣១៥,៤	៤៥.៨៥០,៦
ឥណទេយ្យផ្សេងទៀតចំពោះមណ្ឌល	៣០,៤	២៦,៣	២២,២	១៩,៨	១៥,០
<b>ឥណទេយ្យសុទ្ធចំពោះរដ្ឋាភិបាល</b>	-៨.៦១៣,៣	-៨.៦៧៧,៦	-៨.៨៤៩,៦	-៩.១១៣,៥	-៩.១២៩,៩
ឥណទេយ្យចំពោះរដ្ឋាភិបាល	២៧៤,១	៣០៤,៨	៣៤១,៧	៣១៤,១	៣៤៦,០
ទ្រព្យអកម្មរដ្ឋាភិបាល	-៨.៨៨៧,៤	-៨.៩៨២,៤	-៩.១៩១,៣	-៩.៤២៧,៦	-៩.៤៧៥,៩
<b>ឥណទេយ្យចំពោះវិស័យផ្សេងៗ</b>	២២៨.២៨៦,០	២២៨.៨០៥,៦	២៣១.១០២,៥	២៣០.១៩៤,៤	២៣១.១០៧,១
ឥណទេយ្យចំពោះគ្រឹះស្ថានហិរញ្ញវត្ថុផ្សេងទៀត	៥.១៣៤,៧	៥.០៨២,០	៥.០៨៨,៥	៤.៧៨៦,១	៤.៧៩១,២
ឥណទេយ្យចំពោះរដ្ឋាភិបាលថ្នាក់ក្រោមជាតិ	០,០	០,០	០,០	០,០	០,០
ឥណទេយ្យចំពោះគ្រឹះស្ថានសាធារណៈមិនមែនហិរញ្ញវត្ថុ	០,៨	០,៨	១,៤	០,៨	០,៨
ឥណទេយ្យចំពោះវិស័យឯកជន	២២៣.១៥០,៥	២២៣.៧២២,៨	២២៦.០១២,៥	២២៥.៤០៧,៥	២២៦.៣១៥,០
<b>ទ្រព្យសកម្មមេសសុទ្ធគ្រឹះស្ថាន</b>	៣.៥២៤,៤	៣.៥៥៤,២	៣.៦៧៦,២	៣.៧៥២,១	៣.៦៩៣,៧
<b>ប្រាក់បញ្ញើបន្ត រាប់បញ្ចូលក្នុងមិយវត្ថុទុន</b>	២៧.៨៣៦,៤	២៧.៨១៨,៥	២៧.៩២០,៨	២៧.៧៣៩,៩	២៧.៤១០,៤
<b>ប្រាក់បញ្ញើផ្សេងៗ រាប់បញ្ចូលក្នុងមិយវត្ថុទុន</b>	១៣៩.៦៥៣,៥	១៤១.១៦១,៣	១៤៤.៤៨៧,៧	១៤៤.៩៣៧,៤	១៤៧.៣៧៤,២
<b>មូលបត្រមិនមែនភាគហ៊ុន រាប់បញ្ចូលក្នុងមិយវត្ថុទុន</b>	០,០	០,០	០,០	០,០	០,០
<b>ប្រាក់បញ្ញើមិនរាប់បញ្ចូលក្នុងមិយវត្ថុទុន</b>	១៦៧,១	២២៦,៦	២២៤,៤	២១៧,៤	២០៨,៥
<b>មូលបត្រមិនមែនភាគហ៊ុន មិនរាប់បញ្ចូលក្នុងមិយវត្ថុទុន</b>	០,០	០,០	០,០	០,០	០,០
<b>ប្រាក់កម្ចី</b>	២.០៥៥,១	២.១៩៤,២	២.២៩០,៨	២.១៥៧,៦	២.១៥៥,៨
<b>ឧបករណ៍ហិរញ្ញវត្ថុសុទ្ធសរុទ្ធ</b>	០,០	០,០	០,០	០,០	០,០
<b>ភាគហ៊ុន និង មូលធនផ្សេងៗ</b>	៦១.៦៦៦,៧	៦១.៧៧១,១	៦២.២២០,៥	៦១.៨៣២,០	៦២.០០៤,៣
<b>ខ្ទង់ផ្សេងៗ (សុទ្ធ)</b>	៧.២០៨,១	៧.៤១១,៥	៧.៤២៨,០	៧.៩១៣,៥	៨.៥០០,០
<b>ផ្ទៀងផ្ទាត់តាម IFS</b>	០,០	០,០	០,០	០,០	០,០

\* រាប់បញ្ចូលទិន្នន័យរបស់គ្រឹះស្ថានធនាគារពាណិជ្ជ និងគ្រឹះស្ថានមីក្រូហិរញ្ញវត្ថុទទួលប្រាក់បញ្ញើ

\*\* ទិន្នន័យកែសម្រួល

**តារាង ១៣: តារាងគណនីវិភាគគ្រឹះស្ថានទទួលប្រាក់បញ្ញើ\***

(គិតជាប៊ីលានរៀល)

	មិឡូន-២៣	កក្កដា-២៣	សីហា-២៣	កញ្ញា-២៣	តុលា-២៣
<b>ទ្រព្យសកម្មបរិយាយសុទ្ធ</b>	៤៧.៤៨៨,៥	៥១.៥១៥,០	៥២.៨៣០,១	៥១.៦២៥,៧	៥៣.៧៩៦,៣
ឥណទេយ្យពីអនិវាសន៍	៩៨.៦៤៨,២	១០១.៦៨២,៩	១០២.៤៦៦,២	៩៩.៩៦០,៤	១០១.៩៣៣,៨
ទ្រព្យអកម្មចំពោះអនិវាសន៍	-៥០.៧៦៩,៧	-៥០.១៦៧,៩	-៤៩.៦៣៦,១	-៤៨.៣៣៤,៧	-៤៨.១៣៧,៥
<b>គណនេយ្យក្នុងស្រុក</b>	២០៥.៩៦០,៥	២០៦.៩៦៦,១	២០៩.៧៩៩,៤	២០៩.២៦៣,២	២១០.១៨១,០
ឥណទេយ្យសុទ្ធចំពោះរដ្ឋាភិបាល	-២២.៣៩៥,៥	-២១.៨៩៦,១	-២១.៣៧០,០	-២១.០២១,០	-២០.៩៧៥,៣
ឥណទេយ្យចំពោះរដ្ឋាភិបាល	២៧៤,១	៣០៤,៨	៣៤១,៧	៣១៤,១	៣៤៦,០
ទ្រព្យអកម្មរដ្ឋាភិបាល	-២២.៦៦៩,៦	-២២.២០០,៩	-២១.៧១១,៦	-២១.៣៣៥,១	-២១.៣២១,៣
ឥណទេយ្យចំពោះវិស័យផ្សេងៗ	២២៨.៣៥៦,០	២២៨.៨៦៦,១	២៣១.១៦៥,៤	២៣០.២៨៤,២	២៣១.១៥៦,៣
ឥណទេយ្យចំពោះគ្រឹះស្ថានហិរញ្ញវត្ថុផ្សេងទៀត	៥.១៥៧,៩	៥.០៨៦,៣	៥.០៩២,៨	៤.៧៨៦,១	៤.៧៩១,២
ឥណទេយ្យចំពោះរដ្ឋាភិបាលថ្នាក់ក្រោមជាតិ	០,០	០,០	០,០	០,០	០,០
ឥណទេយ្យចំពោះគ្រឹះស្ថានសាធារណៈមិនមែនហិរញ្ញវត្ថុ	០,៨	០,៨	១,៤	០,៨	០,៨
ឥណទេយ្យចំពោះវិស័យឯកជន	២២៣.១៩៧,៣	២២៣.៧៧៧,០	២២៦.០៧១,២	២២៥.៤៩៧,៣	២២៦.៣៦៤,៣
<b>ទ្រព្យអកម្មនយោបាយសុទ្ធនៃ (M2)</b>	១៨២.៤៩២,៨	១៨៤.២០០,៣	១៨៧.៦២៤,៨	១៨៧.២៣៧,៥	១៨៩.៥២៤,១
រូបិយវត្ថុគ្រឹះស្ថានទទួលប្រាក់បញ្ញើ	១៤.៩៦៦,១	១៥.១៥៤,៣	១៥.១៧០,៥	១៤.៥១៦,៨	១៤.៦៦៥,៩
ប្រាក់បញ្ញើចរន្ត	២៧.៨៥៤,៨	២៧.៨៦៦,២	២៧.៩៤៨,០	២៧.៧៦៥,០	២៧.៤៦៥,៨
ប្រាក់បញ្ញើផ្សេងទៀត	១៣៩.៦៧១,៩	១៤១.១៧៩,៧	១៤៤.៥០៦,២	១៤៤.៩៥៥,៨	១៤៧.៣៩២,៤
មូលបត្រមិនមែនភាគហ៊ុន	០,០	០,០	០,០	០,០	០,០
<i>ក្នុងនោះជាប្រភេទប្រាក់បញ្ញើ (នៃ M2)</i>	<i>១៥១.៤៤៦,៤</i>	<i>១៥២.៧១៣,០</i>	<i>១៥៥.៦៩៦,៩</i>	<i>១៥៥.៧៥៤,៨</i>	<i>១៥៧.៥៦៩,២</i>
<b>ប្រាក់បញ្ញើមិនរាប់បញ្ចូលក្នុងមិធានសុទ្ធនៃ</b>	២១៤,៥	២៧៤,០	២៧៤,៥	២៦៧,៣	២៥៨,២
<b>មូលបត្រមិនមែនភាគហ៊ុន មិនរាប់បញ្ចូលក្នុងមិធានសុទ្ធនៃ</b>	០,០	០,០	០,០	០,០	០,០
<b>ប្រាក់កម្ចី</b>	២.០៥៥,១	២.១៩៤,២	២.២៩០,៨	២.១៥៧,៦	២.១៥៥,៨
<b>ឧបករណ៍ហិរញ្ញវត្ថុនិស្សន្ទ</b>	០,០	០,០	០,០	០,០	០,០
<b>ភាគហ៊ុន និង មូលធនផ្សេងទៀត</b>	៦២.០២២,៤	៦៤.៦១៥,០	៦៤.៤៤៧,៧	៦៣.៣៣០,៩	៦៣.៦២៤,៨
<b>ខ្ទង់ផ្សេងៗ (សុទ្ធ)</b>	៧.០៦៤,២	៧.១៩៩,៦	៧.៥៤៧,៧	៧.៤៩៥,៥	៨.៤១០,៥
<b>ផ្ទៀងផ្ទាត់តាម IFS</b>	០,០	០,០	០,០	០,០	០,០

\* រាប់បញ្ចូលទិន្នន័យរបស់ធនាគារកណ្តាល និងគ្រឹះស្ថានទទួលប្រាក់បញ្ញើផ្សេងទៀត (ODCs)

\*\* ទិន្នន័យកែសម្រួល



**តារាង ១៤: តារាងគណនីវិភាគគ្រឹះស្ថានហិរញ្ញវត្ថុផ្សេងៗ** \*

(គិតជាប៊ីលានរៀល)

	មិថុនា-២៣	កក្កដា-២៣	សីហា-២៣	កញ្ញា-២៣	តុលា-២៣
<b>ទ្រព្យសកម្មបរទេសសុទ្ធ</b>	-១.១៥១,៣	-១.១០០,៦	-១.១០៥,៦	-១.០៧៧,៣	-១.១០០,៦
ឥណទេយ្យពីអនិវាសជន	៤២៤,២	៤៣២,០	៤៤៣,៨	៤៥៤,០	៤៥៤,១
ទ្រព្យអកម្មចំពោះអនិវាសជន	-១.៥៧៥,៥	-១.៥៣២,៧	-១.៥៤៩,៤	-១.៥៣១,៣	-១.៥៥៤,៧
<b>ឥណទេយ្យចំពោះគ្រឹះស្ថានទទួលប្រាក់បញ្ញើផ្សេងៗ</b>	៤.៦៦៤,០	៤.៧១៩,៤	៤.៩៥០,០	៤.៩៨៧,៥	៥.០១២,៤
<b>ឥណទេយ្យសុទ្ធចំពោះរដ្ឋាភិបាល</b>	-១៩,៧	-១៧,៤	-១៧,៨	-១៣,៣	-១៣,៧
ឥណទេយ្យចំពោះរដ្ឋាភិបាល	០,៧	០,៨	១,០	៥,១	៥,២
ទ្រព្យអកម្មរដ្ឋាភិបាល	២០,៤	-១៨,២	-១៨,៨	-១៨,៤	-១៨,៩
<b>ឥណទេយ្យចំពោះវិស័យផ្សេងៗ</b>	៨.២៤២,០	៨.២៥០,០	៨.៣៧៨,៦	៨.៣៦៤,៤	៨.៤៥១,៧
ឥណទេយ្យចំពោះរដ្ឋាភិបាលក្រៅមតិ	០,០	០,០	០,០	០,០	០,០
ឥណទេយ្យចំពោះគ្រឹះស្ថានសាធារណៈមិនមែនហិរញ្ញវត្ថុ	២,៧	២,៧	២,៧	៤,០	៤,០
ឥណទេយ្យចំពោះវិស័យឯកជន	៨.២៣៩,៣	៨.២៤៧,៣	៨.៣៧៥,៩	៨.៣៦០,៤	៨.៤៤៧,៧
<b>ប្រាក់បញ្ញើ</b>	៥,៧	៥,៥	៥,៦	១,៦	១,៦
<b>មូលបត្រមិនមែនភាគហ៊ុន</b>	០,០	០,០	០,០	០,០	០,០
<b>ប្រាក់កម្ចី</b>	៤.៥៦៦,២	៤.៦៧១,៨	៥.០០៩,៥	៥.០១៤,១	៥.០៥៩,៦
<b>ឧបករណ៍ហិរញ្ញវត្ថុនិស្សន្ទ</b>	០,០	០,០	០,០	០,០	០,០
<b>ភាគហ៊ុន និង មូលធនផ្សេងៗ</b>	៥.៣៩៥,២	៥.៣៩២,៣	៥.៤៣៣,៣	៥.៣៩៨,០	៥.៤៦០,៣
<b>ខ្ទង់ផ្សេងៗ (សុទ្ធ)</b>	-១៨២,៤	-១៦៨,៦	-១៩៣,៦	-១៨៨,៩	-២០៨,៣
<b>ផ្ទៀងផ្ទាត់តាម IFS</b>	០,០	០,០	០,០	០,០	០,០

\* រាប់បញ្ចូលតែទិន្នន័យរបស់គ្រឹះស្ថានធនាគារឯកទេសចាប់ពីឆ្នាំ-១៣ ដល់ ឆ្នាំ-២០។ ចាប់ពីឆ្នាំ-២១ ដល់បច្ចុប្បន្ន គឺរាប់បញ្ចូលទិន្នន័យរបស់គ្រឹះស្ថាន ធនាគារឯកទេស គ្រឹះស្ថានមីក្រូហិរញ្ញវត្ថុ និងក្រុមហ៊ុនធានារ៉ាប់រង។

\*\* ទិន្នន័យកែសម្រួល

**តារាង ១៥: តារាងគណនីវិភាគគ្រឹះស្ថានហិរញ្ញវត្ថុ\***

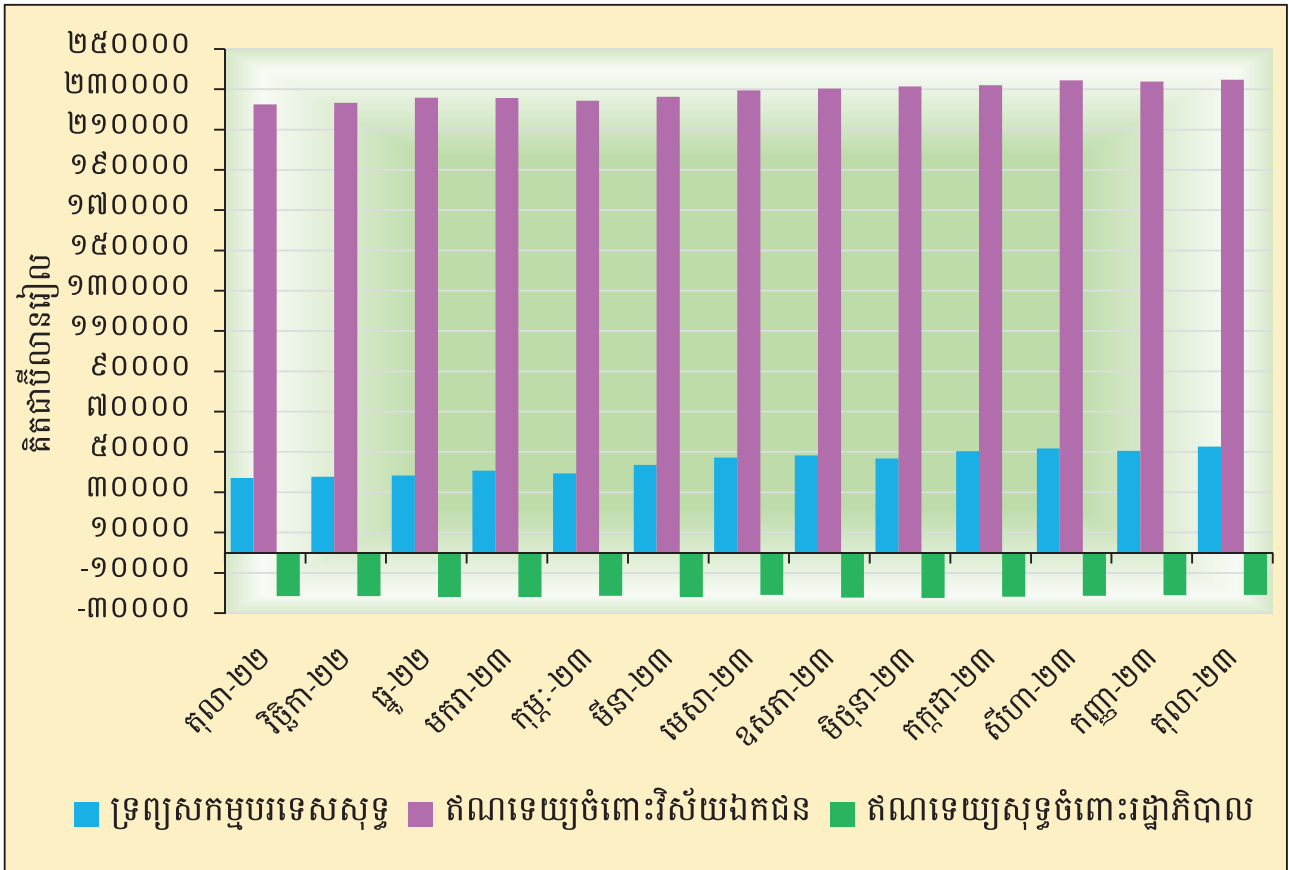
(គិតជាប៊ីលានរៀល)

	មិថុនា-២៣	កក្កដា-២៣	សីហា-២៣	កញ្ញា-២៣	តុលា-២៣
<b>ទ្រព្យសកម្មបរទេសសុទ្ធ</b>	៤៦.៧៣៧,១	៥០.៤១៤,៤	៥១.៧២៤,៥	៥០.៥៤៨,៤	៥២.៦៩៥,៧
ឥណទេយ្យពីអនិវាសន៍	៩៩.០៨២,៣	១០២.១១៥,០	១០២.៩១០,១	១០០.៤១៤,៤	១០២.៣៨៨,០
ទ្រព្យអកម្មចំពោះអនិវាសន៍	-៥២.៣៤៥,២	-៥១.៧០០,៦	-៥១.១៨៥,៥	-៤៩.៨៦៦,០	-៤៩.៦៩២,២
<b>គណនេយ្យក្នុងស្រុក</b>	២០៩.០២៥,០	២១០.១១៤,៤	២១៣.០៦៣,៤	២១២.៨២៨,២	២១៣.៨២៧,៧
ឥណទេយ្យសុទ្ធចំពោះរដ្ឋាភិបាល	-២២.៤១៥,១	-២១.៩១៣,៤	-២១.៣៨៧,៨	-២១.០៣៤,៣	-២០.៩៨៩,០
ឥណទេយ្យចំពោះរដ្ឋាភិបាល	២៧៤,៩	៣០៥,៧	៣៤២,៦	៣១៩,២	៣៥១,២
ទ្រព្យអកម្មចំពោះរដ្ឋាភិបាល	-២២.៦៩០,០	-២២.២១៩,១	-២១.៧៣០,៤	-២១.៣៥៣,៥	-២១.៣៤០,២
ឥណទេយ្យចំពោះវិស័យផ្សេងៗ	២៣១.៤៤០,១	២៣២.០២៧,៩	២៣៤.៤៥១,២	២៣៣.៨៦២,៥	២៣៤.៨១៦,៨
ឥណទេយ្យចំពោះរដ្ឋាភិបាលថ្នាក់ក្រោមជាតិ	០,០	០,០	០,០	០,០	០,០
ឥណទេយ្យចំពោះគ្រឹះស្ថានសាធារណៈមិនមែនហិរញ្ញវត្ថុ	៣,៥	៣,៥	៤,១	៤,៨	៤,៨
ឥណទេយ្យចំពោះវិស័យឯកជន	២៣១.៤៣៦,៦	២៣២.០២៤,៣	២៣៤.៤៤៧,១	២៣៣.៨៥៧,៧	២៣៤.៨១២,០
<b>រូបិយវត្ថុគ្រៅគ្រឹះស្ថានហិរញ្ញវត្ថុ</b>	១៤.៩៥៦,៣	១៥.១៤៤,៧	១៥.១៥៩,១	១៤.៥០៤,៣	១៤.៦៥២,៥
<b>ប្រាក់បញ្ញើ</b>	១៦៤.៧៩១,៩	១៦៦.៣៣៦,៦	១៦៩.៧៩៦,២	១៦៩.៩៧៥,៩	១៧២.០១៤,៩
មូលបត្រមិនមែនពីភាគហ៊ុន	០,០	០,០	០,០	០,០	០,០
ប្រាក់កម្ចី	៦.៣៥១,៣	៦.៥៤៩,៦	៦.៩២៥,៩	៦.៩០៤,០	៦.៩៥៤,១
<b>ឧបករណ៍ហិរញ្ញវត្ថុនិស្សន្ទ</b>	០,០	០,០	០,០	០,០	០,០
<b>ភាគហ៊ុន និង មូលធនផ្សេងៗ</b>	៦៧.៤១៧,៦	៧០.០០៧,៤	៧០.២៤១,០	៦៨.៧២៨,៩	៦៩.០៨៩,១
<b>ខ្ទង់ផ្សេងៗ (សុទ្ធ)</b>	២៩៤,៦	៥៤០,៣	៦៧៥,៤	១.២២៦,៩	១.៧៦៨,៣
<b>ផ្ទៀងផ្ទាត់តាម IFS</b>	០,០	០,០	០,០	០,០	០,០

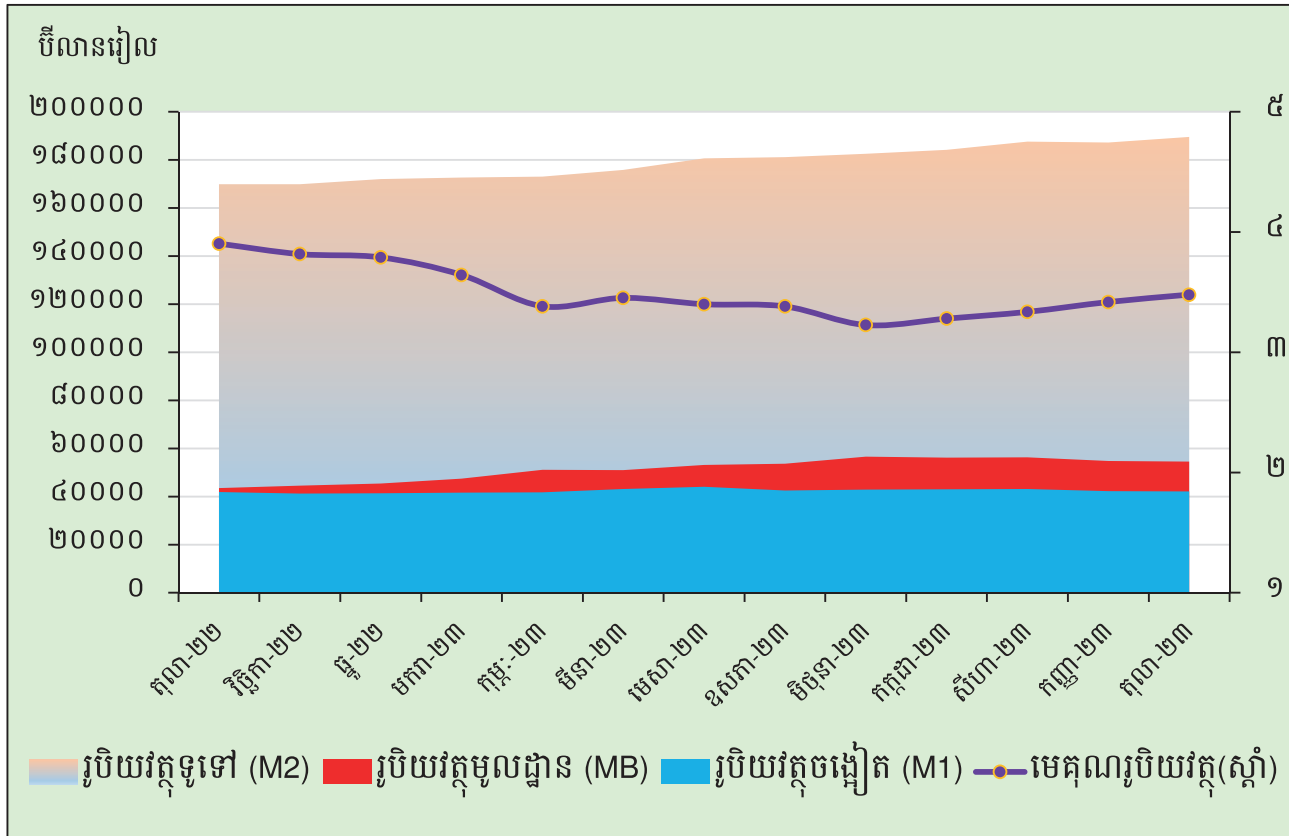
\* រាប់បញ្ចូលទិន្នន័យរបស់គ្រឹះស្ថានទទួលប្រាក់បញ្ញើ និងគ្រឹះស្ថានហិរញ្ញវត្ថុផ្សេងទៀត

\*\* ទិន្នន័យកែសម្រួល

### ក្រាហ្វស្តីតិ ៨: ស្ថានភាពគ្រឹះស្ថានហិរញ្ញវត្ថុ



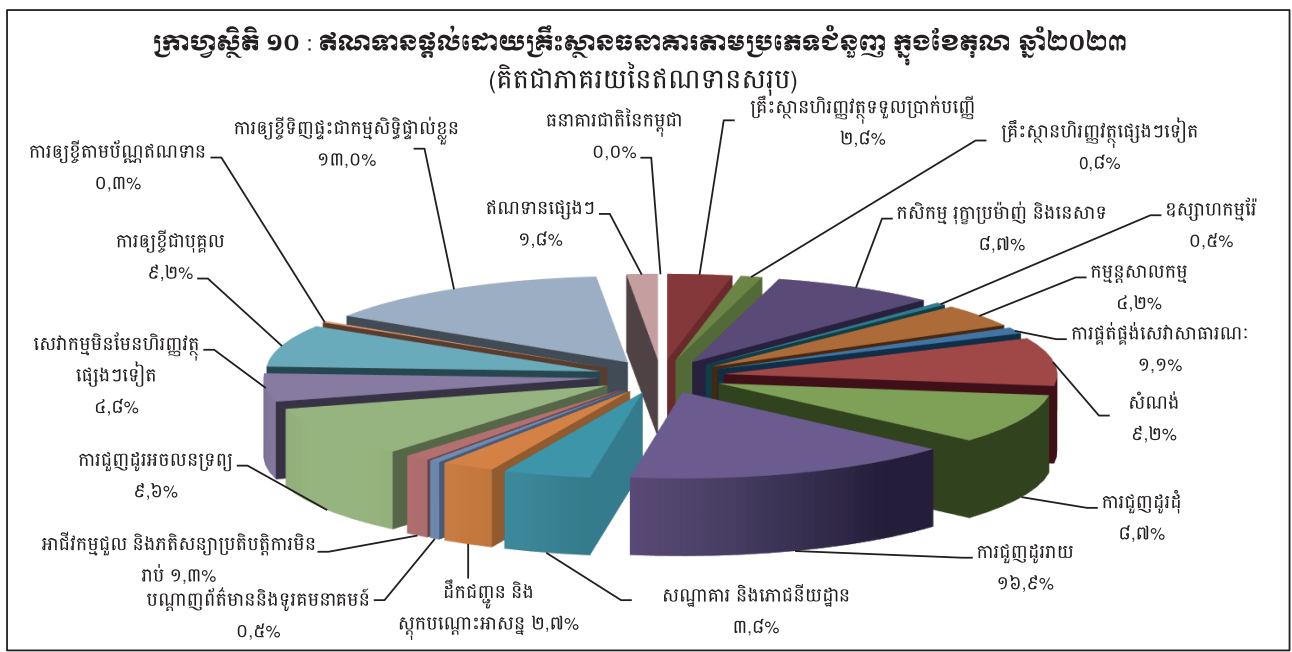
### ក្រាហ្វស្តីតិ ៩: ធាតុផ្សេងៗនៃរូបិយវត្ថុសរុប



## តារាង ១៦: ឥណទានផ្តល់ដោយគ្រឹះស្ថានធនាគារតាមប្រភេទជំនួញ

(ឯកតា : ប៊ីលានរៀល )

	មិថុនា-២៣	កក្កដា-២៣	សីហា-២៣	កញ្ញា-២៣	តុលា-២៣
<b>១. គ្រឹះស្ថានហិរញ្ញវត្ថុ</b>	<b>៤.០៤៤,៣</b>	<b>៤.០៩០,០</b>	<b>៤.២៧៦,៦</b>	<b>៤.០៥០,៧</b>	<b>៤.០៦២,៣</b>
១.១ ធនាគារជាតិនៃកម្ពុជា	០,០	០,០	០,០	០,០	០,០
១.២ គ្រឹះស្ថានហិរញ្ញវត្ថុទទួលប្រាក់បញ្ញើ	៥.៩៣៥,៣	៥.៩៨២,៩	៦.១២១,៦	៦.១៧១,១	៦.១៨៥,៤
១.៣ គ្រឹះស្ថានហិរញ្ញវត្ថុផ្សេងៗទៀត	២.១០៨,៩	២.១០៧,១	២.១៥៥,០	១.៨៧៩,៦	១.៨៧៦,៩
<b>២. គ្រឹះស្ថានមិនមែនហិរញ្ញវត្ថុ</b>	<b>១៤៣.១៧៦,០</b>	<b>១៤៣.៣៤៣,០</b>	<b>១៤៤.៧២៩,៥</b>	<b>១៥៤.៣៤៤,៦</b>	<b>១៥៩.០៨៥,៤</b>
២.១ កសិកម្ម រុក្ខាប្រមាញ់ និងនេសាទ	១៥.៦៧៩,៥	១៥.៧១៥,២	១៥.៨១២,៩	១៥.១៦៦,០	១៥.២៦៤,២
២.២ ឧស្សាហកម្មរ៉ែ	១.០៧៣,៣	១.០៦៩,៩	១.០៨៣,៧	១.០៥៥,០	១.០៤២,៨
២.៣ កម្មន្តសាលកម្ម	៨.៦៨១,០	៨.៧២៧,៥	៨.៩៣០,៩	៩.១៥៦,១	៩.២៦៧,៨
២.៤ ការផ្គត់ផ្គង់សេវាសាធារណៈ	២.២៥៤,៤	២.២៩៣,០	២.៣៣៥,៤	២.៤៥៤,៨	២.៤៧៣,២
២.៥ សំណង់	១៨.៣១៨,០	១៨.២៩៩,៦	១៨.៤៦១,៨	២០.៣៦៦,៧	២០.៤០២,២
២.៦ ការជួញដូរដុំ	១៨.៣៦៤,៧	១៨.២៦៥,៧	១៨.២៩២,២	១៨.៦៨០,១	១៩.៣០៤,៧
២.៧ ការជួញដូររាយ	៣១.៨៧២,៤	៣១.៨៩៦,២	៣២.២០២,៤	៣៧.១០៣,២	៣៧.២៩០,០
២.៨ សណ្ឋាគារ និងភោជនីយដ្ឋាន	៨.១៥១,៤	៨.១៧២,៣	៨.២១៦,៣	៨.៤៨១,៦	៨.៤០៨,៨
២.៩ ដឹកជញ្ជូន និងស្តុកបណ្តោះអាសន្ន	៥.១០៤,១	៥.៩៨៤,៥	៥.០៩៨,១	៦.០៨៤,១	៦.០៦៧,០
២.១០ បណ្តាញព័ត៌មាននិងទូរគមនាគមន៍	១.០៤៩,៧	៩៧០,៧	១.១៧៩,៦	១.១២២,០	១.០៦៤,១
២.១១ អាជីវកម្មជួល និងភតិសន្យាប្រតិបត្តិការមិនរាប់បញ្ចូលភតិសន្យា និងការជួលអចលនទ្រព្យ	២.៣២៦,៨	២.៤០៩,៣	២.៤៦៧,៦	២.៧៦៤,៣	២.៨៣១,៩
២.១២ ការជួញដូរអចលនទ្រព្យ	១៩.៦១៦,៥	១៩.៧៥៨,៥	១៩.៩៤០,៦	២១.២៤៨,៤	២១.១១៣,៧
២.១៣ សេវាកម្មមិនមែនហិរញ្ញវត្ថុផ្សេងៗទៀត	១០.៦៨៤,១	១០.៦៨០,៥	១០.៧០៨,២	១០.៧០២,៣	១០.៥៥៥,១
<b>៣. កម្មវិធីការផ្ទាល់ខ្លួន</b>	<b>៤៤.៤៩០,៤</b>	<b>៤៤.៧៧៧,៧</b>	<b>៤៥.៣៩៥,៥</b>	<b>៤៩.៦៤១,៣</b>	<b>៤៩.៨២៥,៦</b>
៣.១ ការឲ្យខ្ចីជាបុគ្គល	១៥.២៨៧,៦	១៥.៤១២,៨	១៥.២២០,៧	២០.១៩២,៩	២០.៣៣៩,៣
៣.២ ការឲ្យខ្ចីតាមប័ណ្ណឥណទាន	៥៧៨,១	៦១២,៣	៦៤៤,៤	៦៤០,៥	៦៧១,៨
៣.៣ ការឲ្យខ្ចីទិញធុះដាក់កម្មសិទ្ធិផ្ទាល់ខ្លួន	២៨.៦២៤,៧	២៨.៧៥២,៦	២៩.៥៣០,៤	២៨.៨០៧,៨	២៨.៨១៤,៦
<b>៤. ឥណទានផ្សេងៗ</b>	<b>២.៨៣៣,៣</b>	<b>២.៨២២,០</b>	<b>២.៨០៣,៩</b>	<b>៣.៩៦១,៤</b>	<b>៣.៩៧៤,៦</b>
<b>សរុបឥណទានផ្តល់</b>	<b>១៩៨.៥៤៤,០</b>	<b>១៩៩.០៣២,៦</b>	<b>២០១.២០៥,៤</b>	<b>២២០.០៣៧,៩</b>	<b>២២០.៩៤៧,៨</b>





**តារាង ១៧: បម្រែបម្រួលប្រចាំខែនៃឥណទានផ្តល់ដោយគ្រឹះស្ថានធនាគារតាមប្រភេទទំនុក**

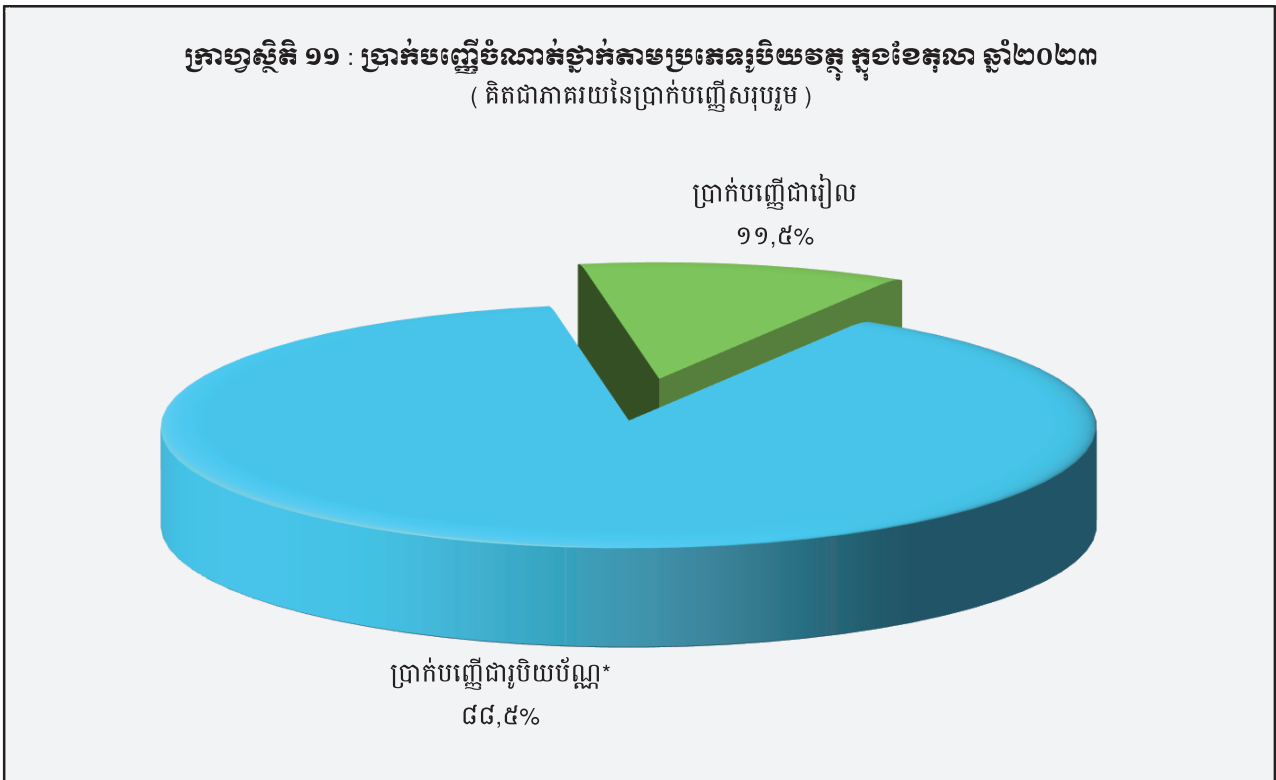
	មិថុណា-២៣	កក្កដា-២៣	សីហា-២៣	កញ្ញា-២៣	តុលា-២៣
<b>( បម្រែបម្រួលប្រចាំខែជាមីលានរៀល )</b>					
<b>១. គ្រឹះស្ថានហិរញ្ញវត្ថុ</b>	<b>-១៧៩,៨</b>	<b>៤៥,៧</b>	<b>១៨៦,៦</b>	<b>-២២៥,៩</b>	<b>១១,៦</b>
១.១ ធនាគារជាតិនៃកម្ពុជា	០,០	០,០	០,០	០,០	០,០
១.២ គ្រឹះស្ថានហិរញ្ញវត្ថុទទួលប្រាក់បញ្ញើ	-១៨២,២	៤៧,៥	១៣៨,៨	-៤៩,៥	១៤,៣
១.៣ គ្រឹះស្ថានហិរញ្ញវត្ថុផ្សេងៗទៀត	២,៤	-១,៨	៤៧,៨	-២៧៥,៤	-២,៧
<b>២. គ្រឹះស្ថានមិនមែនសេវាហិរញ្ញវត្ថុ</b>	<b>៥៦២,០</b>	<b>១៦៦,៩</b>	<b>១.៣៨៦,៥</b>	<b>១៣.៦៥៥,១</b>	<b>៧០០,៨</b>
២.១ កសិកម្ម រុក្ខាប្រមាញ់ និងនេសាទ	៦២,៧	៣៥,៧	៩៧,៧	៣.៣៥៣,១	៩៨,២
២.២ ឧស្សាហកម្មរ៉ែ	១៥,០	-៣,៤	១៣,៨	-២៨,៧	-១២,២
២.៣ កម្មន្តសាលកម្ម	២៥៥,៤	៤៦,៤	២០៣,៤	២២៥,២	១១១,៧
២.៤ ការផ្គត់ផ្គង់សេវាសាធារណៈ	-២២,៤	៣៨,៦	៤២,៤	១១៩,៤	១៨,៤
២.៥ សំណង់	១២៧,០	-១៨,៤	១៦២,១	១.៩០៤,៩	៣៥,៥
២.៦ ការជួញដូរដុំ	-១៣៤,៧	-៩៩,០	២៦,៤	៣៨៧,៩	៦២៤,៦
២.៧ ការជួញដូររាយ	២៣៤,៣	២៣,៨	៣០៦,២	៤.៩០០,៩	១៨៦,៧
២.៨ សណ្ឋាគារ និងកោដិដីយដ្ឋាន	-២៥៣,៦	២០,៩	៤៤,០	២៦៥,៣	-៧២,៩
២.៩ ដឹកជញ្ជូន និងស្តុកបណ្តោះអាសន្ន	១៣,៣	-១៩,៦	១៣,៦	៩៨៦,០	-១៧,០
២.១០ បណ្តាញព័ត៌មាននិងទូរគមនាគមន៍	-៣,៨	-៧៩,០	២០៨,៩	-៥៧,៧	-៥៧,៩
២.១១ អាជីវកម្មជួល និងកតិសន្យាប្រតិបត្តិការ មិនរាប់បញ្ចូលកតិសន្យា និងការជួលអចលនទ្រព្យ	-០,៥	៨២,៥	៥៨,៣	២៩៦,៨	៦៧,៥
២.១២ ការជួញដូរអចលនទ្រព្យ	៤៦,១	១៤២,០	១៨២,១	១.៣០៧,៨	-១៣៤,៧
២.១៣ សេវាកម្មមិនមែនហិរញ្ញវត្ថុផ្សេងៗទៀត	២២៣,៥	-៣,៥	២៧,៧	-៥,៩	-១៤៧,២
<b>៣. កម្រិតការដ្ឋានខ្លួន</b>	<b>១៦៩,៩</b>	<b>២៨៧,៣</b>	<b>៦១៧,៨</b>	<b>៤.២៤៥,៨</b>	<b>១៨៤,៤</b>
៣.១ ការឱ្យខ្ចីជាបុគ្គល	៤៩,៩	១២៥,១	-១៩២,១	៤.៩៧២,២	១៤៦,៤
៣.២ ការឱ្យខ្ចីតាមប័ណ្ណឥណទាន	១៤,៧	៣៤,២	៣២,១	-៣,៩	៣១,២
៣.៣ ការឱ្យខ្ចីទិញផ្ទះជាកម្មសិទ្ធិផ្ទាល់ខ្លួន	១០៥,៣	១២៧,៩	៧៧៧,៨	-៧២២,៩	៦,៧
<b>៤. ឥណទានផ្សេងៗ</b>	<b>២៥,១</b>	<b>-១១,៣</b>	<b>-១៨,១</b>	<b>១.១៥៧,៥</b>	<b>១៣,២</b>
<b>សរុបឥណទានផ្តល់</b>	<b>៥៧៧,១</b>	<b>៤៨៨,៦</b>	<b>២.១៧២,៨</b>	<b>១៨.៨៣២,៥</b>	<b>៩០៩,៩</b>
<b>( បម្រែបម្រួលប្រចាំខែជាគ្រាន់ )</b>					
<b>១. គ្រឹះស្ថានហិរញ្ញវត្ថុ</b>	<b>-២,២</b>	<b>០,៦</b>	<b>២,៣</b>	<b>-២,៧</b>	<b>០,១</b>
១.១ ធនាគារជាតិនៃកម្ពុជា	០,០	០,០	០,០	០,០	០,០
១.២ គ្រឹះស្ថានហិរញ្ញវត្ថុទទួលប្រាក់បញ្ញើ	-៣,០	០,៨	២,៣	០,៨	០,២
១.៣ គ្រឹះស្ថានហិរញ្ញវត្ថុផ្សេងៗទៀត	០,១	-០,១	២,៣	-១២,៨	-០,១
<b>២. គ្រឹះស្ថានមិនមែនសេវាហិរញ្ញវត្ថុ</b>	<b>០,៤</b>	<b>០,១</b>	<b>១,០</b>	<b>៩,៤</b>	<b>០,៤</b>
២.១ កសិកម្ម រុក្ខាប្រមាញ់ និងនេសាទ	០,៤	០,២	០,៦	២១,២	០,៥
២.២ ឧស្សាហកម្មរ៉ែ	១,៤	-០,៣	១,៣	-២,៦	-១,២
២.៣ កម្មន្តសាលកម្ម	៣,០	០,៥	២,៣	២,៥	១,២
២.៤ ការផ្គត់ផ្គង់សេវាសាធារណៈ	-១,០	១,៧	១,៨	៥,១	០,៨
២.៥ សំណង់	០,៧	-០,១	០,៩	១០,៣	០,២
២.៦ ការជួញដូរដុំ	-០,៧	-០,៥	០,១	២,១	៣,៣
២.៧ ការជួញដូររាយ	០,៧	០,១	១,០	១៥,២	០,៥
២.៨ សណ្ឋាគារ និងកោដិដីយដ្ឋាន	-៣,០	០,៣	០,៥	៣,២	-០,៩
២.៩ ដឹកជញ្ជូន និងស្តុកបណ្តោះអាសន្ន	០,៣	-០,៤	០,៣	១៩,៣	-០,៣
២.១០ បណ្តាញព័ត៌មាននិងទូរគមនាគមន៍	-០,៤	-៧,៥	២១,៥	-៤,៩	-៥,២
២.១១ អាជីវកម្មជួល និងកតិសន្យាប្រតិបត្តិការ មិនរាប់បញ្ចូលកតិសន្យា និងការជួលអចលនទ្រព្យ	០,០	៣,៥	២,៤	១២,០	២,៤
២.១២ ការជួញដូរអចលនទ្រព្យ	០,២	០,៧	០,៩	៦,៦	-០,៦
២.១៣ សេវាកម្មមិនមែនហិរញ្ញវត្ថុផ្សេងៗទៀត	២,១	០,០	០,៣	-០,១	-១,៤
<b>៣. កម្រិតការដ្ឋានខ្លួន</b>	<b>០,៤</b>	<b>០,៦</b>	<b>១,៤</b>	<b>៩,៤</b>	<b>០,៤</b>
៣.១ ការឱ្យខ្ចីជាបុគ្គល	០,៣	០,៨	-១,២	៣២,៧	០,៧
៣.២ ការឱ្យខ្ចីតាមប័ណ្ណឥណទាន	២,៦	៥,៩	៥,២	-០,៦	៤,៩
៣.៣ ការឱ្យខ្ចីទិញផ្ទះជាកម្មសិទ្ធិផ្ទាល់ខ្លួន	០,៤	០,៤	២,៧	-២,៤	០,០
<b>៤. ឥណទានផ្សេងៗ</b>	<b>០,៩</b>	<b>-០,៤</b>	<b>-០,៦</b>	<b>៤១,៣</b>	<b>០,៣</b>
<b>សរុបឥណទានផ្តល់</b>	<b>០,៣</b>	<b>០,២</b>	<b>១,១</b>	<b>៩,៤</b>	<b>០,៤</b>

## តារាង ១៨: ប្រាក់បញ្ញើនៅធនាគារទទួលប្រាក់បញ្ញើ

(ឯកតា : ប៊ីលានរៀល )

	មិថុនា-២៣	កក្កដា-២៣	សីហា-២៣	កញ្ញា-២៣	តុលា-២៣
<b>ប្រាក់បញ្ញើជាទៀង</b>					
ប្រាក់បញ្ញើចរន្ត	៤.៧៤៨,៤	៤.៧៣២,៥	៤.៥៤៣,៥	៤.៧២៩,០	៤.៤០៥,៦
ប្រាក់បញ្ញើសន្សំ	៤.០២៧,០	៤.០១៥,៣	៤.២៤៩,៦	៤.១៩៣,៥	៤.៣៤៦,១
ប្រាក់បញ្ញើមានកាលកំណត់	១០.០២១,៥	១០.២៨៩,៧	១០.៧៣០,៦	១១.៦១៨,៤	១១.៩៩២,៦
ប្រាក់បញ្ញើផ្សេងៗ	៣២១,១	៣៣២,៨	៣៤៤,៧	៣៨០,០	៣៩៨,២
<b>សរុប</b>	<b>១៩.១១៧,៩</b>	<b>១៩.៣៧០,៣</b>	<b>១៩.៨៦៨,៤</b>	<b>២០.៩២០,៩</b>	<b>២១.១៤២,៥</b>
<b>ប្រាក់បញ្ញើជារូបិយប័ណ្ណ*</b>					
ប្រាក់បញ្ញើចរន្ត	២៧.៦១១,០	២៧.៦៤០,១	២៧.៨៣៣,១	២៧.៦០១,៣	២៧.៣១៦,៨
ប្រាក់បញ្ញើសន្សំ	៣៨.៦៦៤,៦	៣៨.០៤៥,៥	៣៨.៧៥៤,៧	៣៩.០៩១,៦	៣៩.៤២៨,៥
ប្រាក់បញ្ញើមានកាលកំណត់	៧៧.៣៧១,០	៧៩.១៣៦,២	៨១.២៣៤,៨	៩១.៨៧៣,៨	៩៣.៤៣១,១
ប្រាក់បញ្ញើផ្សេងៗ	២.១៨០,៥	២.៣៤៥,៩	២.៤០២,៥	២.៧៣៩,៤	២.៨២៤,៥
<b>សរុប</b>	<b>១៤៥.៨២៧,២</b>	<b>១៤៧.១៦៧,៧</b>	<b>១៥០.២២៥,១</b>	<b>១៦១.៣១៥,១</b>	<b>១៦៣.០០០,៩</b>
<b>សរុបរួម</b>	<b>១៦៤.៩៤៥,១</b>	<b>១៦៦.៥៣៨,០</b>	<b>១៧០.០៩៣,៥</b>	<b>១៨២.២២៦,៩</b>	<b>១៨៤.១៤៣,៤</b>

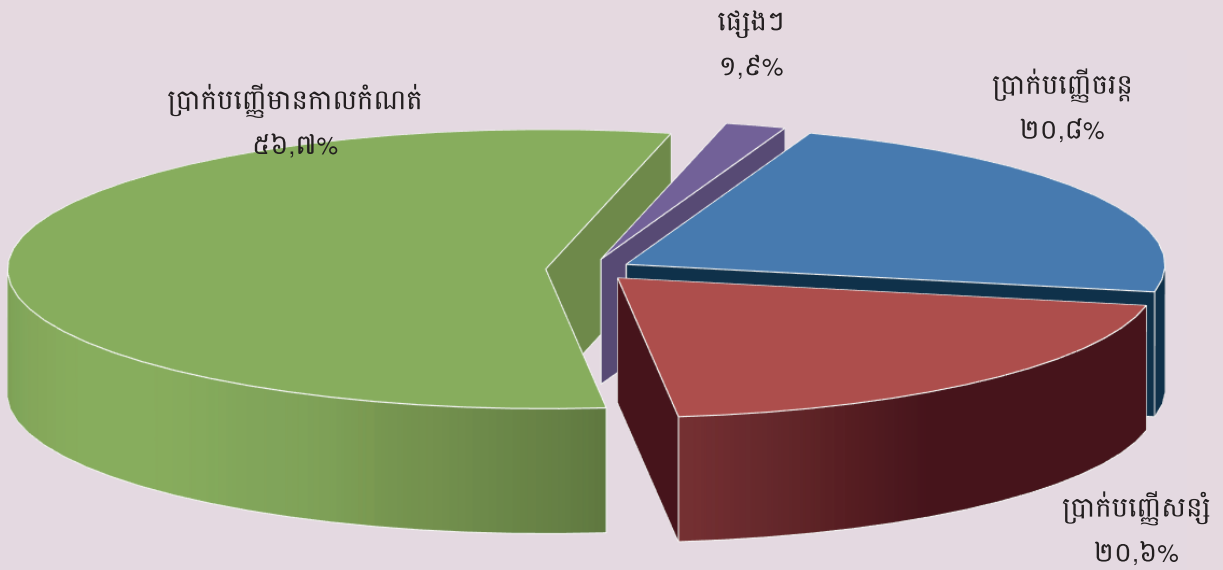
\* ប្រាក់បញ្ញើជារូបិយប័ណ្ណរបស់និវាសន និងអនិវាសនកម្ពុជា



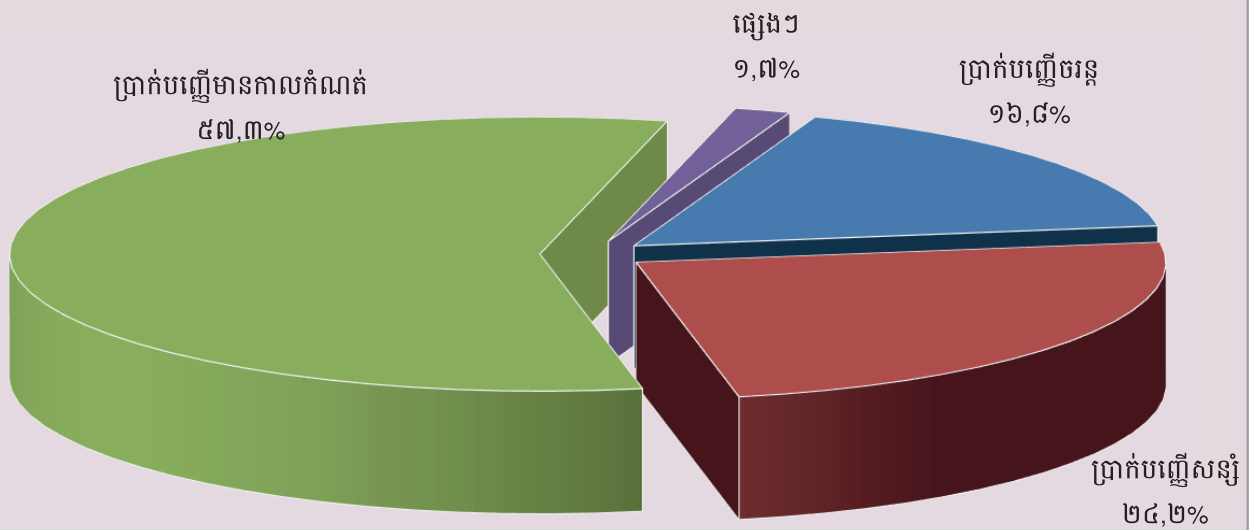
**តារាង ១៩: បម្រែបម្រួលប្រចាំខែនៃប្រតិបត្តិការប្រាក់បញ្ញើរបស់ធនាគារកម្ពុជាប្រាក់បញ្ញើ**

	មិថុនា-២៣	កក្កដា-២៣	សីហា-២៣	កញ្ញា-២៣	តុលា-២៣
<b>( បម្រែបម្រួលប្រចាំខែជាដើមនៃរៀល )</b>					
<b>ប្រាក់បញ្ញើជាទៀង</b>					
ប្រាក់បញ្ញើចរន្ត	-៣៥,១	-១៥,៨	-១៨៩,០	១៨៥,៤	-៣២៣,៣
ប្រាក់បញ្ញើសន្សំ	៣៤៤,០	-១១,៧	២៣៤,៣	-៥៦,១	១៥២,៦
ប្រាក់បញ្ញើមានកាលកំណត់	៣៧៧,៥	២៦៨,២	៤៤១,០	៨៨៧,៧	៣៧៤,៣
ប្រាក់បញ្ញើផ្សេងៗ	-៨,៦	១១,៨	១១,៨	៣៥,៤	១៨,២
<b>សរុប</b>	<b>៦៧៧,៨</b>	<b>២៥២,៤</b>	<b>៤៩៨,០</b>	<b>១.០៥២,៥</b>	<b>២២១,៧</b>
<b>ប្រាក់បញ្ញើជារូបិយប័ណ្ណ</b>					
ប្រាក់បញ្ញើចរន្ត	៣៥៣,៦	២៩,០	១៩៣,០	-២៣១,៨	-២៨៤,៥
ប្រាក់បញ្ញើសន្សំ	-៩៣២,៩	-៦១៩,១	៧០៩,២	៣៣៦,៨	៣៣៧,០
ប្រាក់បញ្ញើមានកាលកំណត់	១.០១៥,៨	១.៧៦៥,២	២.០៩៨,៥	១០.៦៣៩,០	១.៥៥៧,៣
ប្រាក់បញ្ញើផ្សេងៗ	-២៥,៦	១៦៥,៤	៥៦,៦	៣៣៧,០	៨៥,០
<b>សរុប</b>	<b>៤១០,៩</b>	<b>១.៣៤០,៥</b>	<b>៣.០៥៧,៤</b>	<b>១១.០៨១,០</b>	<b>១.៦៩៤,៨</b>
<b>សរុបរួម</b>	<b>១.០៨៨,៧</b>	<b>១.៥៩៣,០</b>	<b>៣.៥៥៥,៤</b>	<b>១២.១៣៣,៥</b>	<b>១.៩១៦,៥</b>
<b>( បម្រែបម្រួលប្រចាំខែជាភាគរយ )</b>					
<b>ប្រាក់បញ្ញើជាទៀង</b>					
ប្រាក់បញ្ញើចរន្ត	-០,៧	-០,៣	-៤,០	៤,១	-៦,៨
ប្រាក់បញ្ញើសន្សំ	៩,៣	-០,៣	៥,៨	-១,៣	៣,៦
ប្រាក់បញ្ញើមានកាលកំណត់	៣,៩	២,៧	៤,៣	៨,៣	៣,២
ប្រាក់បញ្ញើផ្សេងៗ	-២,៦	៣,៧	៣,៦	១០,៣	៤,៨
<b>សរុប</b>	<b>៣,៧</b>	<b>១,៣</b>	<b>២,៦</b>	<b>៥,៣</b>	<b>១,១</b>
<b>ប្រាក់បញ្ញើជារូបិយប័ណ្ណ</b>					
ប្រាក់បញ្ញើចរន្ត	១,៣	០,១	០,៧	-០,៨	-១,០
ប្រាក់បញ្ញើសន្សំ	-២,៤	-១,៦	១,៩	០,៩	០,៩
ប្រាក់បញ្ញើមានកាលកំណត់	១,៣	២,៣	២,៧	១៣,១	១,៧
ប្រាក់បញ្ញើផ្សេងៗ	-១,២	៧,៦	២,៤	១៤,០	៣,១
<b>សរុប</b>	<b>០,៣</b>	<b>០,៩</b>	<b>២,១</b>	<b>៧,៤</b>	<b>១,១</b>
<b>សរុបរួម</b>	<b>០,៧</b>	<b>១,០</b>	<b>២,១</b>	<b>៧,១</b>	<b>១,១</b>

**ក្រាហ្វស្តីតិ ១២ : ប្រាក់បញ្ញើជារៀងរាល់ថ្ងៃលំដាប់តាមប្រភេទ ក្នុងខែតុលា ឆ្នាំ២០២៣**  
 ( គិតជាភាគរយនៃប្រាក់បញ្ញើជារៀងរាល់ថ្ងៃសរុប )



**ក្រាហ្វស្តីតិ ១៣ : ប្រាក់បញ្ញើជារូបិយប័ណ្ណលំដាប់តាមប្រភេទ ក្នុងខែតុលា ឆ្នាំ២០២៣**  
 ( គិតជាភាគរយនៃប្រាក់បញ្ញើជារូបិយប័ណ្ណសរុប )



**តារាង ២០: សកម្មភាពផ្តល់ឥណទានរបស់គ្រឹះស្ថានមីក្រូហិរញ្ញវត្ថុ\***

គ្រា	ចំនួន				ចំនួនប្រាក់កម្ចី ( ប៊ីលានរៀល )	អត្រាការប្រាក់	
	ស្រុក	ឃុំ	ភូមិ	គ្រួសារ		ខែ	ឆ្នាំ
ឆ្នុ-២០១៤	២.៧៥៤	១៨.២៥៤	១០៧.៩៦៤	១.៨៤៤.៨៩៣	៨.៣៤០	២%-៣%	២៧%-៣៩%
ឆ្នុ-២០១៥	៤.៥៧៦	២៧.៥១០	១៤១.៥១៤	២.១៤៩.១៨០	១២.៣៦៥	២%-៤%	២៥%-៤១%
ឆ្នុ-២០១៦	៥.៩៧១	៣២.៥៩៩	១៥៥.៤៩៩	២.១២៩.៩០៧	១២.៩៥៤	២%-៤%	២៥%-៤១%
២០១៧*							
	ចំនួនសខា			ចំនួនអ្នកខ្ចី**	ចំនួនប្រាក់កម្ចី ( ប៊ីលានរៀល )	អត្រាការប្រាក់	
ការិយាល័យ កណ្តាល	ខេត្ត/ក្រុង	ស្រុក/ខ័ណ្ឌ	ខែ			ឆ្នាំ	
ឆ្នុ-២០១៧	៧៦	៣៦៦	៩៧៥	១.៧៧៦.៤៦៧	១៧.២៣៦	១,៤%-២,៥%	១៦,៩%-២៨,៨%
ឆ្នុ-២០១៨	៨០	៣៩៩	៩៤៤	១.៨៧២.៩១៦	២១.៨១៣	១,២%-២,០%	១៥,១%-២៤,០%
ឆ្នុ-២០១៩	៨២	៤០៦	៩៦៥	២.១០៩.១៧០	២៩.៣៥៧	១,១%-១,៦%	១៣,៤%-១៨,៧%
ឆ្នុ-២០២០	៧៩	៣៤៣	៧៤៩	១.៩១៩.៩២៦	២៧.៥២៧	១,១%-១,៦%	១៣,៤%-១៨,៣%
២០២១							
វិថ្លីកា	៧៧	៣២៨	៦៥៨	១.៨៨៣.៩២១	៣១.៣៦៨	១,១%-១,៥%	១៣,៣%-១៧,៧%
ផ្ទះ	៧៧	៣២៥	៦៦៤	១.៨៩៧.៨៧៨	៣១.៧២៣	១,១%-១,៥%	១៣,៣%-១៧,៦%
២០២២							
មករា	៧៧	៣២៥	៦៦៥	១.៩១០.៨៦៥	៣២.៦០៧	១,១%-១,៥%	១២,៩%-១៧,៤%
កុម្មុៈ	៧៨	៣២៩	៦៦២	១.៩២៣.១០១	៣៣.២១៣	១,១%-១,៤%	១២,៨%-១៧,៤%
មីនា	៧៩	៣២៤	៦៦៥	១.៩៤២.៣៧៧	៣៣.៨៥១	១,១%-១,៤%	១២,៩%-១៧,២%
មេសា	៨១	៣២៦	៦៦៨	១.៩៦០.១៩៦	៣៤.៣៣៣	១,១%-១,៤%	១២,៩%-១៧,២%
ឧសភា	៨៤	៣៣៤	៦៧១	១.៩៨៣.១៨១	៣៤.៩៧៦	១,១%-១,៤%	១៣,០%-១៧,៣%
មិថុនា	៨៥	៣៣៦	៦៧១	២.០២៧.០៦៩	៣៥.៧៣០	១,១%-១,៤%	១២,៩%-១៧,៣%
កក្កដា	៨៥	៣៣៧	៦៧២	២.០៤៦.៥០៩	៣៦.៤៧៧	១,១%-១,៤%	១៣,១%-១៧,៣%
សីហា	៨៥	៣៣៩	៦៧៨	២.០៧០.១៦៣	៣៧.១៨៩	១,១%-១,៤%	១៣,២%-១៧,៣%
កញ្ញា	៨៥	៣៤០	៦៧៨	២.០៩៣.០០២	៣៧.៧២៥	១,១%-១,៤%	១៣,០%-១៧,៣%
តុលា	៨៦	៣៤០	៦៧៨	២.១១១.៥៥២	៣៨.៣៧៤	១,១%-១,៥%	១៣,១%-១៧,៤%
វិថ្លីកា	៨៦	៣៤០	៦៧៨	២.១២១.៣១២	៣៨.៧៦១	១,១%-១,៤%	១៣,០%-១៧,៣%
ផ្ទះ	៨៦	៣៤៣	៦៧៩	២.១២៩.១៥០	៣៨.៩៣២	១,១%-១,៤%	១៣,០%-១៧,៣%
២០២៣							
មករា	៨៧	៣៤២	៦៧៦	២.១៣៨.៤៣២	៣៩.៣៣៥	១,១%-១,៥%	១៣,១%-១៧,៩%
កុម្មុៈ	៨៧	៣៤២	៦៧៦	២.១៤៩.៤៣៧	៣៩.២៥៥	១,០%-១,៥%	១២,១%-១៧,៩%
មីនា	៨៧	៣៤៦	៦៧៨	២.១៦៤.៧០៧	៣៩.៦៨៤	១,០%-១,៥%	១២,១%-១៧,៩%
មេសា	៨៧	៣៤៦	៦៨៣	២.១៦៩.០០៨	៤០.០៦៨	១,០%-១,៥%	១២,១%-១៧,៩%
ឧសភា	៨៧	៣៥៤	៦៧៤	២.១៧៩.៩៦២	៤០.០២២	១,០%-១,៥%	១១,៦%-១៧,៩%
មិថុនា	៨៧	៣៦២	៦៧២	២.១៨៥.៦៩៣	៤០.១៩៨	១,០%-១,៥%	១១,៥%-១៧,៩%
កក្កដា	៨៧	៣៦២	៦៧១	២.១៨៨.១៤២	៤០.២៦៩	០,៩%-១,៥%	១០,២%-១៨,១%
សីហា	៨៧	៣៥៩	៦៥២	២.១៦៣.៧៣៨	៤០.៧១០	០,៨%-១,៥%	១០,២%-១៨,៣%
កញ្ញា	៨៦	៣១០	៥១៧	១.៦២៥.៥០៦	២១.២៤០	១,០%-១,៥%	១២,២%-១៨,១%
តុលា	៨៧	៣០៩	៥១៨	១.៦២៧.៧៧៥	២១.២៩៩	១,០%-១,៥%	១២,១%-១៨,១%

\* រាប់បញ្ចូលមីក្រូហិរញ្ញវត្ថុ និងមីក្រូហិរញ្ញវត្ថុទទួលប្រាក់បញ្ញើ

\*\* រួមបញ្ចូលបុគ្គលនិងក្រុមហ៊ុន

\*\*\* ទិន្នន័យកែសម្រួល



**តារាង ២១: ការវាស់វែងផលប្រយោជន៍សង្គមស្របច្បាប់ស្របច្បាប់របស់សភាវិនិយោគ**

កាលបរិច្ឆេទ	ចំនួន	ចំនួនថ្ងៃ	ចំនួន	ចំនួនទឹកប្រាក់	ចំនួនទឹកប្រាក់	មូលប្បទានប្រកបដោយប្រសិទ្ធភាព	
	មូលប្បទានប្រកបដោយប្រសិទ្ធភាព	ពាក់ព័ន្ធ	មូលប្បទានប្រកបដោយប្រសិទ្ធភាព	សរុប	មធ្យមប្រចាំថ្ងៃ	ចំនួន	ទឹកប្រាក់
	១	២	៣=១/២	៤	៥=៤/២	មូលប្បទានប្រកបដោយប្រសិទ្ធភាព	(ប៊ីលានរៀល)
ឆ្នាំ ២០១៦	៣.៩៣៨	២២	១៧៩	៤៩០,០	២២,៣	១៣	៣,១៥
<b>សរុប</b>	<b>៤២.២៩១</b>	<b>២៤២</b>	<b>៣៤០</b>	<b>៥.៤២១,៤</b>	<b>២២,៤</b>	<b>១៩៦</b>	<b>១១៧,៥០</b>
ឆ្នាំ ២០១៧	៣.០៧៤	២០	១៥៤	៥៩៩,០	៣០,០	២២	១២,៤៨
<b>សរុប</b>	<b>៣៧.៤៨៥</b>	<b>២៣៩</b>	<b>១៨៨</b>	<b>៦.៦០៧,៤</b>	<b>៣៣,១</b>	<b>១៣៨</b>	<b>២៤,៥១</b>
ឆ្នាំ ២០១៨	២.៩៩៤	១៩	១៥៤	៩៣៥,១	៤៩,២	១៦	៦,៥៨
<b>សរុប</b>	<b>៣៨.២៤៩</b>	<b>២៣២</b>	<b>១៦៥</b>	<b>៩.៤២៤,១</b>	<b>៤០,៦</b>	<b>១៩៧</b>	<b>១៥២,៩០</b>
ឆ្នាំ ២០១៩	៣.៧៣៤	២១	១៧៨	១.៥៨៤,១	៧៥,៤	១៨	១១,៣៣
<b>សរុប</b>	<b>៤១.៦៩៦</b>	<b>២៣៦</b>	<b>១៧៧</b>	<b>១៣.៦០២,៧</b>	<b>៥៧,៦</b>	<b>២០៦</b>	<b>៦៣០,៨៤</b>
ឆ្នាំ ២០២០	៣.២៦៤	២៣	១៤២	១.៨៣៩,៦	៨០,០	៥	០,៥៧
<b>សរុប</b>	<b>៣៥.៥៧០</b>	<b>២៤០</b>	<b>១៤៨</b>	<b>២២.៩៥៥,៣</b>	<b>៩៥,៦</b>	<b>១០១</b>	<b>៥.០៧៤,៩២</b>
<b>២០២១</b>							
គុណ	២.៤២១	១៦	១៥១	១.៤៣៣,៥	៨៩,៦	៧	១,២៣
វិទ្យុ	២.៧៧៣	១៩	១៤៦	១.៦៣៣,៤	៨៦,០	១៦	១,០៧
ផ្លូវ	៣.០២៨	២៣	១៣២	១.៧៦៣,០	៧៦,៧	១៤	២៦,៨៦
<b>សរុប</b>	<b>៣១.៧៤៩</b>	<b>២៤២</b>	<b>១៣១</b>	<b>១៩.០៨៩,៤</b>	<b>៧៨,៩</b>	<b>៩៩</b>	<b>៤៦៦,៤៣</b>
<b>២០២២</b>							
មករា	២.៦១១	២០	១៣១	១.៥៩២,១	៧៩,៦	៨	៤,១៩
កុម្មុយ័ន	២.៦៩៥	២០	១៣៥	១.៤៨១,០	៧២,១	៧	៣,៩៣
មីនា	២.៩៧០	២២	១៣៥	១.៧៦០,៩	៨០,០	៧	៤,០៨
មេសា	២.៦៣៧	១៩	១៣៩	១.៥៦៧,៧	៨២,៥	៤	០,៧៣
ឧសភា	២.៩០៨	២១	១៣៨	១.៦០៥,០	៧៦,៤	៥	៥៩,៨៣
មិថុនា	២.៨១៣	២២	១២៨	១.៧៧០,១	៨០,៥	៦	០,៣៩
កក្កដា	២.៧២៦	២១	១៣០	១.៤៨៤,២	៦៩,០	៥	០,៣០
សីហា	២.៩៩៦	២៣	១៣០	១.៧៥៤,៥	៧៦,៥	៣	០,១៣
កញ្ញា	២.៦៥៤	២១	១២៦	១.៤២១,៧	៦៧,៧	៦	១២,០៣
តុលា	២.៧៧១	២១	១៣២	១.៧៧៦,៩	៨៤,៦	៧	១,៤៨
វិច្ឆិកា	២.៧២១	១៩	១៤៣	១.៧៩១,៤	៩៤,៣	២	០,០៣
ធ្នូ	៣.១០៦	២២	១៤១	១.៨៩៨,០	៨៦,៣	៨	១,៧៩
<b>សរុប</b>	<b>៣០.៦០៨</b>	<b>២៥១</b>	<b>១៣៤</b>	<b>១៩.៨៣១,៣</b>	<b>៧៩,០</b>	<b>៦៨</b>	<b>៤៨,៩១</b>
<b>២០២៣</b>							
មករា	២.៦៨៣	២២	១២២	១.៦៩៣,០	៧៧,០	៦	២២,៧០
កុម្មុយ័ន	២.៧៧៥	២០	១៣៩	១.៧៨០,៥	៨៩,០	៥	០,៥០
មីនា	៣.១៤១	២២	១៤៣	២.៥៨៨,០	១១៧,៦	២០	១៦,៤០
មេសា	២.៦៨០	១៩	១៤១	១.៧៨៥,៥	៩៤,០	៧	០,៤០
ឧសភា	២.៨៣២	២០	១៤២	១.៧៤៩,៩	៨៧,៥	១៦	១១,៨០
មិថុនា	២.៩៩១	២២	១៣៦	១.៨៨០,៩	៨៥,៥	៦	០,១០
កក្កដា	២.៥៧៨	២០	១២៩	១.៤២១,៨	៧១,១	៩	១០,៣៦
សីហា	៣.១១២	២៣	១៣៥	១.៧៩១,១	៧៧,៩	១៤	១,៩០
កញ្ញា	២.៧៩៣	២១	១៣៣	១.៧៣០,៦	៨២,៤	៩	១,៥៥
តុលា	២.៧៩២	២១	១៣៣	១.៦៨២,៦	៨០,១	២២	៩,៨៣
<b>សរុប</b>	<b>២៨.៣៧៧</b>	<b>២១០</b>	<b>១៣៥</b>	<b>១៩.១០៣,៩</b>	<b>៨៦,២</b>	<b>១១៤</b>	<b>៧៥,៥៤</b>

**តារាង ២២: ការវិនិយោគមូលប្បទានប្រក្រតីជាប្រាក់ដុល្លារតាមរយៈសភាវិនិយោគ**

កាលបរិច្ឆេទ	ចំនួនមូលប្បទានប្រក្រតីបានទូទាត់	ចំនួនថ្ងៃពាក់ព័ន្ធ	ចំនួនមូលប្បទានប្រក្រតីពាក់ព័ន្ធក្នុងថ្ងៃ	ចំនួនទឹកប្រាក់សរុប (លានដុល្លារអាមេរិក)	ចំនួនទឹកប្រាក់មធ្យមប្រចាំថ្ងៃ (លានដុល្លារអាមេរិក)	មូលប្បទានប្រក្រតីបញ្ជូនត្រូវបាន	
						ចំនួនមូលប្បទានប្រក្រតី	ទឹកប្រាក់
						១	២
ឆ្នាំ-២០១៦	៩២.៨២០	២២	៤.២១៩	២.២២០,៤	១០០,៩	៧៧៨	៤៤,៨
<b>សរុប</b>	<b>១.០២៥.២០៩</b>	<b>២៤២</b>	<b>៤.២៣៦</b>	<b>២១.៧៩០,៤</b>	<b>៩០,០</b>	<b>៨.៧៣៨</b>	<b>៤៣៩,៦</b>
ឆ្នាំ-២០១៧	១០១.០៩៣	២០	៥.០៥៥	២.៨២៤,៦	១៤១,២	៧៨៩	៣៧,៦
<b>សរុប</b>	<b>១.១០៧.៧៥២</b>	<b>២៣៩</b>	<b>៤.៦៣៥</b>	<b>២៦.៦១៥,៧</b>	<b>១១២,២</b>	<b>៨.៥៦៧</b>	<b>៤៤០,៤</b>
ឆ្នាំ-២០១៨	១១១.៩៧៨	១៩	៥.៨៩៤	៣.៩១៧,១	២០៦,២	៩០៤	៦៣,៦
<b>សរុប</b>	<b>១.២៣៨.២៣២</b>	<b>២៣៦</b>	<b>៥.៣៣៧</b>	<b>៤១.៤៦២,៧</b>	<b>១៧៩,៧</b>	<b>១០.៤៧៤</b>	<b>៥៦៦,៦</b>
ឆ្នាំ-២០១៩	១២១.៣៥៣	២១	៥.៧៧៩	៤.៤៤៨,៥	២១១,៨	៩៦៤	៨៧,១
<b>សរុប</b>	<b>១.៣៣៧.៨០០</b>	<b>២៣៦</b>	<b>៥.៦៦៩</b>	<b>៥១.៦០៩,១</b>	<b>២១៨,៧</b>	<b>១០.៦៥៤</b>	<b>៦៥៣,៩</b>
ឆ្នាំ-២០២០	១១១.៧៤៩	២៣	៤.៨៥៩	៤.៣៦៩,៧	១៩០,០	៧១៤	៤៥,០
<b>សរុប</b>	<b>១.២០០.១១០</b>	<b>២៤០</b>	<b>៥.០០០</b>	<b>៥០.២២០,០</b>	<b>២០៩,៣</b>	<b>៨.៦២០</b>	<b>៤.៧៣៧,៨</b>
<b>២០២១</b>							
កុលា	៧៨.៦៣៩	១៦	៤.៩១៥	៣.៥៧៥,០	២២៣,៤	៥៩២	៣០,២
វិទ្យុកា	៩៥.៧៧៧	១៩	៥.០៤១	៤.០៩១,៧	២១៥,៤	១.៣៥០	៥៩,២
ផ្ទះ	១០៤.៦៦៦	២៣	៤.៥៥១	៥.០០២,១	២១៧,៥	៦៧២	៦៥,៥
<b>សរុប</b>	<b>១.០៧៧.១០៤</b>	<b>២៤២</b>	<b>៤.៥៥១</b>	<b>៤៦.៦៦៨,៦</b>	<b>១៩៦,៧</b>	<b>៨.៤២៤</b>	<b>៥១៧,៩</b>
<b>២០២២</b>							
មករា	៩០.២៤៩	២០	៤.៥១២	៤.៤៦៤,២	២២៣,២	៦២២	៤៧,១
កុម្មុះ	៨០.៣០៤	២០	៤.០១៥	៣.៨១៤,០	១៩០,៧	៦៣១	៦០,១
មីនា	១០៣.៥០៤	២២	៤.៧០៥	៥.០៣៦,៦	២២៨,៩	៨០៣	៦៤,១
មេសា	៨៤.៤៩៦	១៩	៤.៤៤៧	៤.៣០៩,២	២២៦,៨	៦០៥	៣២,៣
ឧសភា	៩៧.៩៩០	២១	៤.៦៦៦	៤.៨០៥,០	២២៨,៨	៦៩០	៥៦,៤
មិថុនា	៩៥.២៥០	២២	៤.៣៣០	៤.៧៦៣,២	២១៦,៥	៦៧៨	៥២,០
កក្កដា	៩២.៣២៣	២១	៤.៣៩៦	៤.៨៧៤,០	២៣២,១	៦៤៣	៤៧,៦
សីហា	១០០.៤៨២	២៣	៤.៣៦៩	៤.៥០៧,៦	១៩៦,០	៧៧១	៦៤,៥
កញ្ញា	៨៧.៣៣១	២១	៤.១៥៩	៤.៣០១,១	២០៤,៨	៧០៥	៧៣,៣
តុលា	៨៩.៧៨១	២១	៤.២៧៥	៤.០៥៤,៤	២៤០,៧	៧៧៩	១.០៧៦,៣
វិច្ឆិកា	៨៦.៤៤១	១៩	៤.៥៥០	៣.៧៧១,៧	១៩៨,៥	៨៦៤	៧១,៥
ធ្នូ	៩៧.៥៦១	២២	៤.៤៣៥	៤.១៥២,៩	១៨៨,៨	៩៤៨	៧៨,៧
<b>សរុប</b>	<b>១.១០៥.៧១២</b>	<b>២៥១</b>	<b>៤.៤០៥</b>	<b>៥៣.៨៥៣,៩</b>	<b>២១៤,៦</b>	<b>៨.៧៣៩</b>	<b>១.៧៦៤,០</b>
<b>២០២៣</b>							
មករា	៨៥.២៩២	២២	៣.៨៧៧	៣.៧៤៩,៧	១៧០,៤	៨៨៦	១០៣,៨
កុម្មុះ	៨១.៦២៣	២០	៤.០៨១	៣.៦៤៤,១	១៨២,២	៩៤១	៨៣,៩
មីនា	៩៧.១០១	២២	៤.៤១៤	៤.២០៧,១	១៩១,២	១.០៤៥	៧៩,៣
មេសា	៧៨.១៦៤	១៩	៤.១១៤	៣.៤៧១,០	១៨២,៧	៨៦១	៦៦,២
ឧសភា	៩៤.៥០១	២០	៤.៧២៥	៣.៨៣៦,៨	១៩១,៨	១.០៥៤	៨៦,៩
មិថុនា	៨៩.៦២៧	២២	៤.០៧៤	៣.៩១១,៥	១៧៧,៨	៩៥៨	៧៨,២
កក្កដា	៨៤.៣០៧	២០	៤.២១៥	៣.៦០០,៨	១៨០,០	១.០១៨	៦២,៨
សីហា	៩១.៩០៩	២៣	៣.៩៩៦	៣.៧៥៥,៦	១៦៣,៣	១.០៥៩	៧៤,០
កញ្ញា	៨៣.៧៣៣	២១	៣.៩៨៧	៣.៣៩៩,១	១៦១,៩	៩៦៣	៥២,៦
តុលា	៨៤.១៣៥	២១	៤.០០៦	៣.៣៧៧,៦	១៥៨,៥	៩២០	៥៥,៩
<b>សរុប</b>	<b>៨.៧០.៣៩២</b>	<b>២១០</b>	<b>៤.១៤៥</b>	<b>៣៦.៩០៣,៣</b>	<b>១៧៥,៧</b>	<b>៩.៧០៥</b>	<b>៧៤៣,៥</b>

**តារាង ២៣ : ចំនួនភ្ញៀវបរទេសមកដល់ប្រទេសកម្ពុជា**

	២០២៣			% នៃចំនួនសរុប		បម្រែបម្រួល %	
	សីហា	កញ្ញា	តុលា	កញ្ញា	តុលា	កញ្ញា/សីហា	តុលា/កញ្ញា
<b>( ភ្ញៀវមកដល់ប្រទេសកម្ពុជាបែងចែកតាមប្រភេទ )</b>							
ប្រទេសយន្តហោះអន្តរជាតិភ្នំពេញ	១០៨.៩៥២	៩៨.២៤៥	១១៤.៥៤១	២៣,១	២៣,៨	-៩,៨	១៦,៦
ប្រទេសយន្តហោះអន្តរជាតិកងកេង	១.២៥៦	១.២១៦	៩០៩	០,៣	០,២	-៣,២	-២៥,២
ប្រទេសយន្តហោះអន្តរជាតិសៀមរាប	៣៨.៣២៩	២៧.៤៧១	៣៩.៣៨៨	៦,៥	៨,២	-២៨,៣	៤៣,៤
ផ្លូវគោក	៣១២.៣៩០	២៩៤.៨៩៩	៣២១.០៩១	៦៩,៤	៦៦,៨	-៥,៦	៨,៩
ផ្លូវទឹក	៣.៧១០	៣.០៧០	៤.៤០១	០,៧	០,៩	-១៧,៣	៤៣,៤
ព្រះវិហារ	០	០	០	០,០	០,០	០,០	០,០
<b>សរុប</b>	<b>៤៦៤.៦៣៧</b>	<b>៤២៤.៩០១</b>	<b>៤៨០.៣៣០</b>	<b>១០០,០</b>	<b>១០០,០</b>	<b>-៨,៦</b>	<b>១៣,០</b>
<b>( ភ្ញៀវមកដល់ប្រទេសកម្ពុជាបែងចែកតាមប្រភេទ )</b>							
អ្នកទេសចរ	៣៧៣.០២៨	៣៤០.១៦១	៣៨១.៥៩៥	៨០,១	៧៩,៤	-៨,៨	១២,២
អ្នកជំនួញ	៨៣.១៨២	៧៨.០៥៥	៩០.១៦០	១៨,៤	១៨,៨	-៦,២	១៥,៥
ផ្សេងៗ	៨៨.៤២៧	៦៦.៦៨៥	៨៨.៥៧៥	១,៦	១,៨	-២០,៧	២៨,៣
<b>សរុប</b>	<b>៤៦៤.៦៣៧</b>	<b>៤២៤.៩០១</b>	<b>៤៨០.៣៣០</b>	<b>១០០,០</b>	<b>១០០,០</b>	<b>-៨,៦</b>	<b>១៣,០</b>
<b>( ដំបូងប្រទេសបង្អួចដែលមានភ្ញៀវមកដល់ប្រទេសកម្ពុជាច្រើនជាងគេ )</b>							
ថៃ	១៥៨.៩៧៩	១៥២.៥៤១	១៦៣.៥៦៩	៣៤,៩	៣៤,១	-៤,០	៧,២
វៀតណាម	៩០.៦០២	៨៨.៣១៧	៩៥.៨៩៥	២០,៨	២០,០	-២,៥	៨,៦
ចិន	៤៦.៣៤៦	៤០.៦៧០	៤៨.០៤៨	៩,៦	១០,០	-១២,២	១៨,១
ឡាវ	៣៩.០៩៨	៣៨.៦៧៤	៤១.៨៨៧	៩,១	៨,៧	-១,១	៨,៣
សហរដ្ឋអាមេរិក	៨.៩៥៨	៩.៤១៣	១៣.៣៨៦	២,២	២,៨	៥,១	៤២,២
កូរ៉េខាងត្បូង	១៣.៦៧១	១០.៣៣៣	១២.៩២២	២,៩	២,៧	-២៤,៤	២៥,១
ឥណ្ឌូនេស៊ី	៩.៣២២	១០.៩៤០	១១.០៥៨	២,០	២,៣	១៧,៤	១,១
បារាំង	៨.២២៣	៤.០៦៥	៧.៦៦១	១,០	១,៦	-៥០,៦	៨៨,៥
អង់គ្លេស	៥.០២៨	៤.៣៧២	៧.៣៨៨	១,០	១,៥	-១៣,០	៦៩,០
អូស្ត្រាលី	៥.៧៦៨	៦.៨០៩	៧.១៤៦	១,២	១,៥	១៨,០	៤,៩
ផ្សេងៗ	៧៨.៦៤២	៥៨.៧៦៧	៧១.៣៧០	១៣,៨	១៤,៩	-២៥,៣	២១,៤
<b>សរុប</b>	<b>៤៦៤.៦៣៧</b>	<b>៤២៤.៩០១</b>	<b>៤៨០.៣៣០</b>	<b>១០០,០</b>	<b>១០០,០</b>	<b>-៨,៦</b>	<b>១៣,០</b>

ប្រភព : ក្រសួងទេសចរណ៍

\* ការកើនឡើងគិតជាចំនួនដង មិនមែនគិតជាភាគរយ (%)

**តារាង ២៤: ស្ថិតិសំបូល និងសំបេញទំនិញរបស់ប្រទេសកម្ពុជា**

(ឯកតា : ប៊ីលានរៀល)

	២០២៣			បម្រែបម្រួលជាប៊ីលានរៀល		បម្រែបម្រួល %	
	សីហា	កញ្ញា	តុលា	កញ្ញា/សីហា	តុលា/កញ្ញា	កញ្ញា/សីហា	តុលា/កញ្ញា
	( នាំចូលតាមប្រភេទទំនិញ )						
ថ្នាំពេទ្យ	១១៦,២	៧៤,០	៨៦,៩	-៤២,២	១២,៩	-៣៦,៣	១៧,៤
បារី	១០៧,៧	៧៣,៩	៧១,៧	-៣៣,៨	-២,២	-៣១,៤	-៣,០
ម្ហូបអាហារ និង ភេសជ្ជៈ	៣៦៣,៥	៣៥៨,៤	៣៦២,៨	-៥,១	៤,៤	-១,៤	១,២
សម្ភារៈសំណង់	៣០៦,៥	៣៨៧,១	២៧៨,៨	៨០,៦	-១០៨,៤	២៦,៣	-២៨,០
ស៊ីម៉ង់ត៍	៩,២	៦,១	៤,៩	-៣,១	-១,២	-៣៣,៥	-១៩,៦
ដែក	១៥៩,០	១០៧,៩	១០៥,១	-៥១,១	-២,៨	-៣២,១	-២,៦
ទូរស័ព្ទ	១៣,៣	១៦,៧	៨,៨	៣,៤	-៧,៩	២៥,៤	-៤៧,៥
ទូរទស្សន៍	១,៦	១,៨	០,៦	០,២	-១,២	១២,៨	-៦៧,៣
ឧបករណ៍អេឡិចត្រូនិចផ្សេងទៀត	៨០,១	៩៤,៩	៧៦,៧	១៤,៨	-១៨,១	១៨,៥	-១៩,១
សម្លៀកបំពាក់	២១១,៣	១៩៣,១	១៧៣,២	-១៨,១	-១៩,៩	-៨,៦	-១០,៣
ក្រណាត់	១.៥៨៩,០	១.៦៨៩,៦	១.៥០៧,៧	១០០,៧	-១៨១,៩	៦,៣	-១០,៨
រថយន្ត	៣៦១,៩	៣៥៩,៦	៣១៨,៨	-២,៣	-៤០,៨	-០,៦	-១១,៣
ម៉ាស៊ីនត្រជាក់ ទូរទឹកកក ទូរស្រព	១៧,៦	១៥,៧	១៥,១	-១,៩	-០,៧	-១០,៨	-៤,៣
មាស	៥០,៧	១៥០,៩	៦៦៩,៤	១០០,២	៥១៨,៤	២,០	៣,០
ប្រេងឥន្ធនៈ	១.០០៤,៤	១.០១៥,៧	៩៥២,២	១១,៣	-៦៣,៤	១,១	-៦,២
ដី	១១៩,៣	១៣០,៣	១១៣,៦	១១,០	-១៦,៧	៩,២	-១២,៨
ផ្សេងៗ	៤.១៩៩,៦	៣.៥៤៧,៨	៣.៦០១,០	-៦៥១,៨	៥៣,២	-១៥,៥	១,៥
<b>នាំចូលសរុប</b>	<b>៨.៧១០,៩</b>	<b>៨.២២៣,៦</b>	<b>៨.៣៤៧,២</b>	<b>-៤៨៧,៣</b>	<b>១២៣,៦</b>	<b>-៥,៦</b>	<b>១,៥</b>
	( នាំចេញតាមប្រភេទទំនិញ )						
សម្លៀកបំពាក់	៣.១៩១,២	២.៨៤៧,៦	២.២៣០,៩	-៣៤៣,៦	-៦១៦,៨	-១០,៨	-២១,៧
ស្បែកជើង	៣៤០,០	៤១៧,៧	៤០២,៤	៧៧,៧	-១៥,៣	២២,៨	-៣,៧
ផលិតផលវាយនភណ្ឌផ្សេងទៀត	៦៩១,៩	៧៣០,០	៦០១,៦	៣៨,១	-១២៨,៤	៥,៥	-១៧,៦
គ្រឿងបំពែកអេឡិចត្រូនិច	១.០៨៨,៩	១.១១៨,៤	៨៧២,៥	២៩,៦	-២៤៦,០	២,៧	-២២,០
គ្រឿងបន្លាស់រថយន្ត និងកង់	៩១,៣	៩២,៨	៩០,៨	១,៥	-២,០	១,៦	-២,២
កង់	១៥៧,៥	១០១,៩	១០១,៧	-៥៥,៦	-០,២	-៣៥,៣	-០,២
ផលិតផលអំពីឈើ	១៩២,៦	១៨០,០	១៦៥,៦	-១២,៦	-១៤,៥	-៦,៥	-៨,០
អង្ករ	១០២,៨	២០៤,៤	២០៧,៧	១០១,៦	៣,៣	៩៨,៨	១,៦
កៅស៊ូ	២១៣,៣	២២៥,១	២២៥,០	១១,៨	-០,១	៥,៥	០,០
ផលិតផលនេសាទនិងកសិកម្មផ្សេងទៀត	៩០៩,៩	៥១៤,០	៦៤៩,២	-៣៥៥,៩	១៣៤,២	-៤៣,៥	២៦,៣
ផ្សេងៗ	១.៩៩២,២	១.៤៣៣,៣	១.៦៤៥,១	-៥៥៨,៩	២១១,៨	-២៨,១	១៤,៨
<b>នាំចេញសរុប</b>	<b>៨.៩៧១,៦</b>	<b>៧.៨៦៥,៣</b>	<b>៧.១៩២,៤</b>	<b>-១.១០៦,៣</b>	<b>-៦៧៣,០</b>	<b>-១២,៣</b>	<b>-៨,៦</b>

ប្រភព : អគ្គនាយកដ្ឋានគយ និងរដ្ឋាករកម្ពុជា

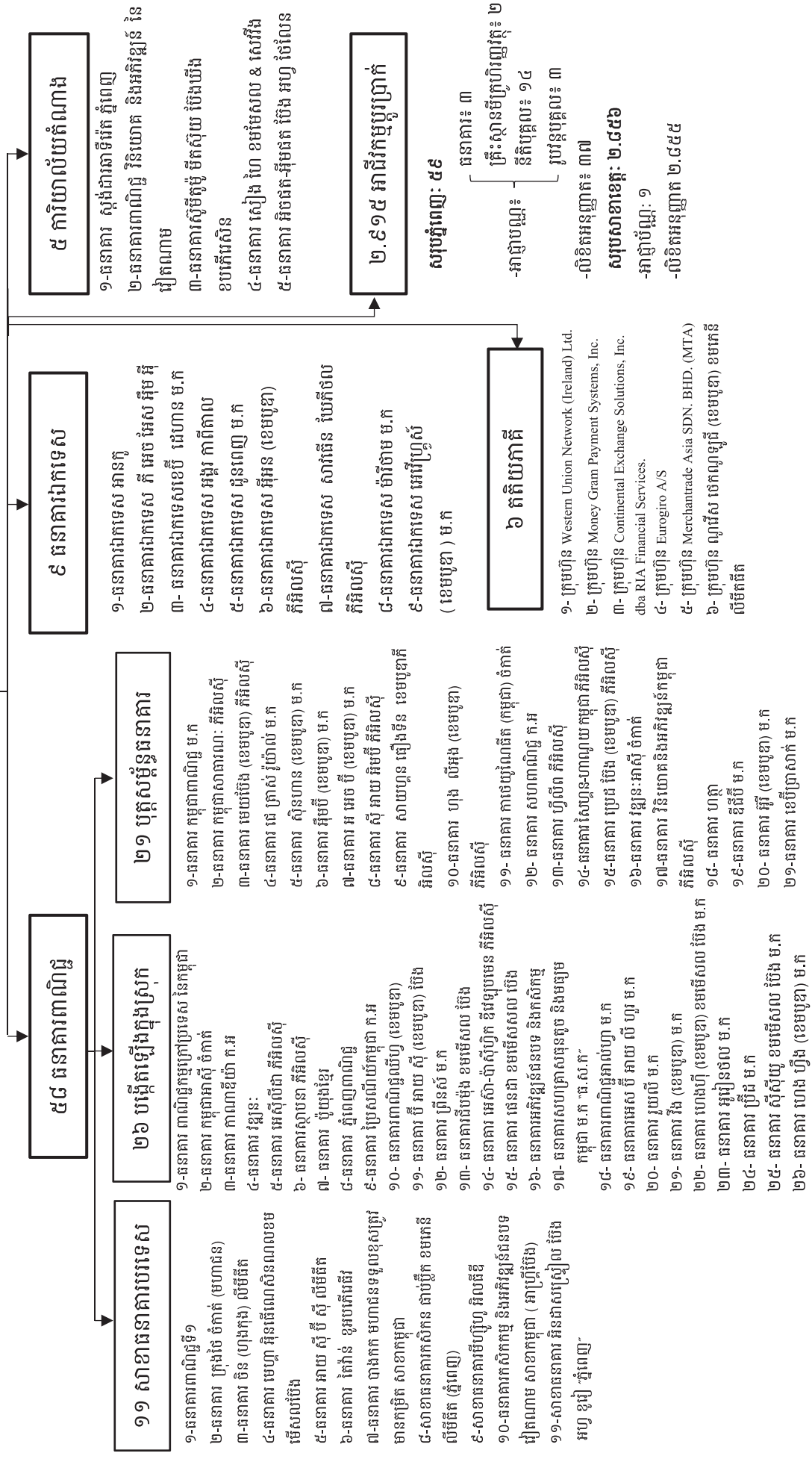
\* ការកើនឡើងគិតជាចំនួនដង មិនមែនគិតជាភាគរយ (%)

\*\* ទិន្នន័យកែសម្រួល

# តារាង ២៥: ប្រព័ន្ធផសសានកម្ពុជា

ថ្ងៃទី៣១ ខែតុលា ឆ្នាំ២០២៣

## ផសសានសេវាសេវាកម្ពុជា



**៥ ការិយាល័យតំណាង**  
 ១-ធនាគារ ស្តង់ដារនាទីអ៊ីត ភ្នំពេញ  
 ២-ធនាគារពាណិជ្ជ នៃយោគ និងអភិវឌ្ឍន៍ នៃ វៀតណាម  
 ៣-ធនាគារស៊ីប៊ីស៊ី មីតល្វីយ ប៊ែងយ៉ង ខេបកើអសិន  
 ៤-ធនាគារ សៀង ហៃ ខេបប៊ែសល & សេវីង  
 ៥-ធនាគារ អិចធីត-អ៊ីមធីត ប៊ែង អេហ្វ ថៃលែន

**២.៩១៥ អាជីវកម្មប្រាក់**  
**សរុបភ្នំពេញ: ៥៩**  
 ធនាគារ: ៣  
 គ្រឹះស្ថានមីក្រូហិរញ្ញវត្ថុ: ២  
 នីតិបុគ្គល: ១៤  
 រូបវន្តបុគ្គល: ៣

**៦ ភតិយភាគី**  
 ១- ក្រុមហ៊ុន Western Union Network (Ireland) Ltd.  
 ២- ក្រុមហ៊ុន Money Gram Payment Systems, Inc.  
 ៣- ក្រុមហ៊ុន Continental Exchange Solutions, Inc. dba RIA Financial Services.  
 ៤- ក្រុមហ៊ុន Eurogiro A/S  
 ៥- ក្រុមហ៊ុន Merchante Asia SDN. BHD. (MTA)  
 ៦- ក្រុមហ៊ុន ណូរីស ថេកណូឡូជី (ខេមបូឌា) ខេមភីន លីមីតធីត

**៩ ធនាគារឯកទេស**  
 ១-ធនាគារឯកទេស អានកូ  
 ២-ធនាគារឯកទេស ភី អេច អែស អ៊ីម អ៊ី  
 ៣- ធនាគារឯកទេសខេប៊ី ដេហាន ម.ក  
 ៤-ធនាគារឯកទេស អង្គរ ភាពិគាល  
 ៥-ធនាគារឯកទេស ជូនពេញ ម.ក  
 ៦-ធនាគារឯកទេស អ៊ីអេស (ខេមបូឌា) ភីអិលស៊ី  
 ៧-ធនាគារឯកទេស សារ៉ាជិន យេភីចល ភីអិលស៊ី  
 ៨-ធនាគារឯកទេស ម៉ារីថាម ម.ក  
 ៩-ធនាគារឯកទេស អេអ៊ីហ្គ្រូស្ល (ខេមបូឌា) ម.ក

**២១ បុគ្គលផ្តន្ទធនាគារ**  
 ១-ធនាគារ កម្ពុជាពាណិជ្ជ ម.ក  
 ២-ធនាគារ កម្ពុជាសាធារណៈ ភីអិលស៊ី  
 ៣-ធនាគារ មេឃប៊ែង (ខេមបូឌា) ភីអិលស៊ី  
 ៤-ធនាគារ ផង ត្រាស់ រ៉ូយ៉ា ម.ក  
 ៥-ធនាគារ ស៊ិនហាន (ខេមបូឌា) ម.ក  
 ៦-ធនាគារ អ៊ីមប៊ី (ខេមបូឌា) ម.ក  
 ៧-ធនាគារ អេ អេច ប៊ី (ខេមបូឌា) ម.ក  
 ៨-ធនាគារ ស៊ី អាយ អិមប៊ី ភីអិលស៊ី  
 ៩-ធនាគារ សាយហួន ធឿងទិន ខេមបូឌា ភីអិលស៊ី  
 ១០-ធនាគារ ហុង លីអុង (ខេមបូឌា) ភីអិលស៊ី  
 ១១- ធនាគារ ការងារណែនិត (កម្ពុជា) ចំកាត់  
 ១២- ធនាគារ សហពាណិជ្ជ ក.អ  
 ១៣-ធនាគារ ហ្វីលីប ភីអិលស៊ី  
 ១៤-ធនាគារ ហ្វីលីប ភីអិលស៊ី  
 ១៥-ធនាគារ ហ្វីលីប ភីអិលស៊ី  
 ១៦-ធនាគារ វឌ្ឍនៈ អាស៊ី ចំកាត់  
 ១៧-ធនាគារ វិនិយោគនិងអភិវឌ្ឍន៍កម្ពុជា ភីអិលស៊ី  
 ១៨- ធនាគារ ហត្ថា  
 ១៩-ធនាគារ ឌីជីថល ម.ក  
 ២០- ធនាគារ អ៊ីរី (ខេមបូឌា) ម.ក  
 ២១-ធនាគារ ខេប៊ីប្រាសាក់ ម.ក

**១៥ ធនាគារពាណិជ្ជ**  
 ១-ធនាគារ ពាណិជ្ជកម្មកម្ពុជាប្រទេស នៃកម្ពុជា  
 ២-ធនាគារ កម្ពុជាភាសាស៊ី ចំកាត់  
 ៣-ធនាគារ ភាណាខ៊ីយ៉ា ក.អ  
 ៤-ធនាគារ វឌ្ឍនៈ  
 ៥-ធនាគារ អេស៊ីលីដា ភីអិលស៊ី  
 ៦- ធនាគារ ល្អបនា ភីអិលស៊ី  
 ៧- ធនាគារ ប៊ូយ៉ងខ្មែរ  
 ៨-ធនាគារ ភ្នំពេញពាណិជ្ជ  
 ៩-ធនាគារ ប្រៃសណីយ៍កម្ពុជា ក.អ  
 ១០- ធនាគារពាណិជ្ជលីយ្យ (ខេមបូឌា)  
 ១១- ធនាគារ ប៊ី អាយ ស៊ី (ខេមបូឌា) ប៊ែង  
 ១២- ធនាគារ ហ្វីលីប ម.ក  
 ១៣- ធនាគារ មេឃប៊ែង ខេមប៊ែសល ប៊ែង  
 ១៤- ធនាគារ អេស៊ី-ប៉ាស៊ីហ្វិក ឌីអិលស៊ី  
 ១៥- ធនាគារ ផេនដា ខេមប៊ែសល ប៊ែង  
 ១៦- ធនាគារអភិវឌ្ឍន៍ធនបទ និងកសិកម្ម  
 ១៧- ធនាគារសហគ្រាសធនបទ និងមធ្យម កម្ពុជា ម.ក "ផ.ស.ក"  
 ១៨- ធនាគារពាណិជ្ជអាស៊ីហ្គា ម.ក  
 ១៩- ធនាគារអេស ប៊ី អាយ លី ហ្សូ ម.ក  
 ២០- ធនាគារ រ៉ូយលី ម.ក  
 ២១- ធនាគារ វីង (ខេមបូឌា) ម.ក  
 ២២- ធនាគារ ហេងហ៊ី (ខេមបូឌា) ខេមប៊ែសល ប៊ែង ម.ក  
 ២៣- ធនាគារ អ៊ីរី ចល ម.ក  
 ២៤- ធនាគារ ប្រីដ ម.ក  
 ២៥- ធនាគារ ស៊ីលីយូ ខេមប៊ែសល ប៊ែង ម.ក  
 ២៦- ធនាគារ ហេង ហ៊ីង (ខេមបូឌា) ម.ក

**១១ សាខាធនាគារបរទេស**  
 ១-ធនាគារពាណិជ្ជទី១  
 ២-ធនាគារ ក្រុងថៃ ចំកាត់ (មហានគរ)  
 ៣-ធនាគារ ចិន (ហុងកុង) លីមីតធីត  
 ៤-ធនាគារ មេហ្គា អិនធើណេសិនណាលខម ម៉េសលីប៊ែង  
 ៥-ធនាគារ អាយ ស៊ី ប៊ី ស៊ី លីមីតធីត  
 ៦-ធនាគារ តៃវ៉ាន់ ខូអេបកើអធើរ  
 ៧-ធនាគារ បាងកក មហានគរខុសត្រូវ មានកម្រិត សាខាកម្ពុជា  
 ៨-សាខាធនាគារកសិករ ដាប៊ូក ខេមភីន លីមីតធីត (ភ្នំពេញ)  
 ៩-សាខាធនាគារមីហ្សូ អិលធើឌី  
 ១០-ធនាគារកសិកម្ម និងអភិវឌ្ឍន៍ធនបទ វៀតណាម សាខាកម្ពុជា ( អាហ្វ្រីប៊ែង)  
 ១១-សាខាធនាគារ អិនដូស្ត្រីយ៉ា ប៊ែង អេហ្វ ខ្យឿ ភ្នំពេញ



**៨៨ គ្រឹះស្ថានមីក្រូហិរញ្ញវត្ថុ**

**៨៣ គ្រឹះស្ថានមីក្រូហិរញ្ញវត្ថុ**

- ១-ស៊ីវិលធី លីមីតធីត
- ២-អិលខេប ហ្វាយនែន (ខេមបូឌា) ម.ក
- ៣-ម៉ាក់ស៊ីមី កម្ពុជា ម.ក
- ៤-សិរីសោភ័ណភូមិភាគកណ្តាល ម.ក
- ៥-ហ្វាមី ហ្វាយនែន ភីអិលធីឌី (អេស្យូ.អេស្យូ)
- ៦-ហ្វាយនែន ភីអិលធីឌី (អេស្យូ.អេស្យូ)
- ៧-ហ្វាយនែន ភីអិលធីឌី (អេស្យូ.អេស្យូ)
- ៨-ស៊ីវិលធី លីមីតធីត
- ៩-ស៊ីវិលធី លីមីតធីត
- ១០-ខេមបូឌា មីក្រូហិរញ្ញវត្ថុ លីមីតធីត
- ១១-ឧបរា លីមីតធីត
- ១២-ប្រាយមី អិមអេស្យូ អិលធីឌី (ក្រុមហ៊ុនអិមអេស្យូ)
- ១៣-ស៊ីវិលធី លីមីតធីត
- ១៤-ស៊ីវិលធី លីមីតធីត
- ១៥-អាកាស មីក្រូហិរញ្ញវត្ថុ ម.ក
- ១៦-បាយមី ម.ក
- ១៧-ស៊ីវិលធី លីមីតធីត
- ១៨-ស៊ីវិលធី លីមីតធីត
- ១៩-ស៊ីវិលធី លីមីតធីត
- ២០-ស៊ីវិលធី លីមីតធីត
- ២១-ស៊ីវិលធី លីមីតធីត
- ២២-ស៊ីវិលធី លីមីតធីត
- ២៣-ស៊ីវិលធី លីមីតធីត
- ២៤-ស៊ីវិលធី លីមីតធីត
- ២៥-ស៊ីវិលធី លីមីតធីត
- ២៦-ស៊ីវិលធី លីមីតធីត
- ២៧-ស៊ីវិលធី លីមីតធីត
- ២៨-ស៊ីវិលធី លីមីតធីត
- ២៩-ស៊ីវិលធី លីមីតធីត
- ៣០-ស៊ីវិលធី លីមីតធីត
- ៣១-ស៊ីវិលធី លីមីតធីត
- ៣២-ស៊ីវិលធី លីមីតធីត
- ៣៣-ស៊ីវិលធី លីមីតធីត
- ៣៤-ស៊ីវិលធី លីមីតធីត
- ៣៥-ស៊ីវិលធី លីមីតធីត
- ៣៦-ស៊ីវិលធី លីមីតធីត
- ៣៧-ស៊ីវិលធី លីមីតធីត
- ៣៨-ស៊ីវិលធី លីមីតធីត
- ៣៩-ស៊ីវិលធី លីមីតធីត
- ៤០-ស៊ីវិលធី លីមីតធីត

**៨៤ គ្រឹះស្ថានមីក្រូហិរញ្ញវត្ថុទទួលប្រាក់បញ្ញើ**

- ១-អ៊ីមធីត ម.ក
- ២-អ៊ីម អ៊ីម ខេ ភីអិលធីឌី
- ៣-អិល អ៊ី អិល ធី (ខេមបូឌា) ភីអិលធីឌី
- ៤-មហានគរ ម.ក

**១២ ក្រុមហ៊ុនសរសៃកម្ពុជា**

- ១-ក្រុមហ៊ុន ខេភីអិលធីឌី ខេមបូឌា ចំកាត់ (ខេភីអិលធីឌី)
- ២-ក្រុមហ៊ុន ម៉ូស៊ីសកាត់ អិមខេម អឌីត-អិលធីឌី (ខេមបូឌា)
- ៣-ក្រុមហ៊ុន ប្រាយមី កម្ពុជា លីមីតធីត
- ៤-ក្រុមហ៊ុន អ៊ីនធឺណេត កម្ពុជា លីមីតធីត
- ៥-ក្រុមហ៊ុន ប៊ី ឌី អ៊ី ខេមបូឌា លីមីតធីត
- ៦-ក្រុមហ៊ុន ប្រាយមី សានធីន (ខេមបូឌា) លីមីតធីត
- ៧-ក្រុមហ៊ុន ខ្សែរ៉ឺម៉ក ខេមបូឌា ភីអិលធីឌី
- ៨-ក្រុមហ៊ុន អេហ្វាសាយ អាយ & អិស្តឺលីអេត
- ៩-ក្រុមហ៊ុន ត្រូវ (ខេមបូឌា) ភីអិលធីឌី
- ១០-ក្រុមហ៊ុន មេកាធី ធីលធី (ខេមបូឌា) ឯ.ក
- ១១-ក្រុមហ៊ុន ខេម អិលធីឌី & ថាវ ស៊ីវិល ឯ.ក
- ១២-ក្រុមហ៊ុន រ៉ឺម៉ក & ថាវ

**១ ក្រុមហ៊ុនក្រុមហ៊ុន (ខេមបូឌា) ភីអិលធីឌី**

**១១៤ គ្រឹះស្ថានតំណទាន ជំនួស**

**២១ សាខាធនាគារជាតិកម្ពុជា**

- ១-ក្រុងភ្នំពេញ ១២-កំពង់ស្ពឺ
- ២-កំពង់ចាម ១៣-កោះកុង
- ៣-ព្រះសីហនុ ១៤-កោះកុង
- ៤-សៀមរាប ១៥-កំពង់ឆ្នាំង
- ៥-បាត់ដំបង ១៦-កំពង់ធំ
- ៦-បន្ទាយមានជ័យ ១៧-កំពង់ឆ្នាំង
- ៧-ស្វាយរៀង ១៨-ព្រះវិហារ
- ៨-កណ្តាល ១៩-ក្រចេះ
- ៩-កំពត ២០-ស្ទឹងត្រែង
- ១០-កំពង់ធំ ២១-មណ្ឌលគីរី
- ១១-ពោធិ៍សាត់

**១៦ ក្រុមហ៊ុនភីអិលធីឌី**

- ១- ជីអិល ម៉ាយក្រុមហ៊ុនភីអិលធីឌី
- ២- ប៊ីអេសភី ហ្វាយនែន (ខេមបូឌា) ម.ក
- ៣- មេហ្វា លីស្ទីង ភីអិលធីឌី
- ៤- ស្ទីលី ហ្វាយនែន ភីអិលធីឌី
- ៥- ខេមបូឌា លីស្ទីង ភីអិលធីឌី
- ៦- តូយ៉ូតា លីស្ទីង ហ្វាយនែន ភីអិលធីឌី
- ៧- ម៉ូស៊ីស លីស្ទីង ហ្វាយនែន (ខេមបូឌា) ម.ក
- ៨- អាយ ហ្វាយនែន ភីអិលធីឌី
- ៩- លី ហ្វា លីស្ទីង ភីអិលធីឌី
- ១០- តាយលីស រ៉ូយ៉ាល លីស្ទីង ម.ក
- ១១- ខ្មែរ លីស្ទីង (ខេមបូឌា) ម.ក
- ១២- តូយ៉ូតា លីស្ទីង (ខេមបូឌា) ម.ក
- ១៣- អិល អិល ឌី លីស្ទីង ម.ក
- ១៤- អាយ លីស លីស្ទីង ម.ក
- ១៥- ហ្វាយនែន លីស្ទីង ម.ក
- ១៦- រ៉ូ ស៊ីវិល លីស្ទីង ម.ក

**៣៣ គ្រឹះស្ថានផ្តល់សេវាទូទាត់**

- ១- គ្រឹះស្ថាន ប្រូម៉ាស៊ី (ខេមបូឌា) ភីអិលធីឌី
- ២- គ្រឹះស្ថាន លីម៉ូរ ធើ ប្រូ ភីអិលធីឌី
- ៣- គ្រឹះស្ថាន តាយធើ ភីអិលធីឌី
- ៤- គ្រឹះស្ថាន អេស៊ី ឃែស អិម អិលធីឌី
- ៥- គ្រឹះស្ថាន លីម៉ូរ ធើ ប្រូ ភីអិលធីឌី
- ៦- គ្រឹះស្ថាន លីម៉ូរ ធើ ប្រូ ភីអិលធីឌី
- ៧- គ្រឹះស្ថាន យូធើ ម.ក
- ៨- គ្រឹះស្ថាន អិម អិលធីឌី (ខេមបូឌា) ម.ក
- ៩- គ្រឹះស្ថាន អាយធើ ៤៨ (ខេមបូឌា) ម.ក
- ១០- គ្រឹះស្ថាន អាយធើ ៤៨ (ខេមបូឌា) ម.ក
- ១១- គ្រឹះស្ថាន អាយធើ ៤៨ (ខេមបូឌា) ម.ក
- ១២- គ្រឹះស្ថាន អាយធើ ៤៨ (ខេមបូឌា) ម.ក
- ១៣- គ្រឹះស្ថាន អាយធើ ៤៨ (ខេមបូឌា) ម.ក
- ១៤- គ្រឹះស្ថាន អាយធើ ៤៨ (ខេមបូឌា) ម.ក
- ១៥- គ្រឹះស្ថាន អាយធើ ៤៨ (ខេមបូឌា) ម.ក
- ១៦- គ្រឹះស្ថាន អាយធើ ៤៨ (ខេមបូឌា) ម.ក
- ១៧- គ្រឹះស្ថាន អាយធើ ៤៨ (ខេមបូឌា) ម.ក
- ១៨- គ្រឹះស្ថាន អាយធើ ៤៨ (ខេមបូឌា) ម.ក
- ១៩- គ្រឹះស្ថាន អាយធើ ៤៨ (ខេមបូឌា) ម.ក
- ២០- គ្រឹះស្ថាន អាយធើ ៤៨ (ខេមបូឌា) ម.ក
- ២១- គ្រឹះស្ថាន អាយធើ ៤៨ (ខេមបូឌា) ម.ក
- ២២- គ្រឹះស្ថាន អាយធើ ៤៨ (ខេមបូឌា) ម.ក
- ២៣- គ្រឹះស្ថាន អាយធើ ៤៨ (ខេមបូឌា) ម.ក
- ២៤- គ្រឹះស្ថាន អាយធើ ៤៨ (ខេមបូឌា) ម.ក
- ២៥- គ្រឹះស្ថាន អាយធើ ៤៨ (ខេមបូឌា) ម.ក
- ២៦- គ្រឹះស្ថាន អាយធើ ៤៨ (ខេមបូឌា) ម.ក
- ២៧- គ្រឹះស្ថាន អាយធើ ៤៨ (ខេមបូឌា) ម.ក
- ២៨- គ្រឹះស្ថាន អាយធើ ៤៨ (ខេមបូឌា) ម.ក
- ២៩- គ្រឹះស្ថាន អាយធើ ៤៨ (ខេមបូឌា) ម.ក
- ៣០- គ្រឹះស្ថាន អាយធើ ៤៨ (ខេមបូឌា) ម.ក
- ៣១- គ្រឹះស្ថាន អាយធើ ៤៨ (ខេមបូឌា) ម.ក
- ៣២- គ្រឹះស្ថាន អាយធើ ៤៨ (ខេមបូឌា) ម.ក
- ៣៣- គ្រឹះស្ថាន អាយធើ ៤៨ (ខេមបូឌា) ម.ក

**អ៊ីនធឺណែត**  
**INTERNET**

: [www.nbc.gov.kh](http://www.nbc.gov.kh) គឺជាគេហទំព័ររបស់ធនាគារជាតិនៃកម្ពុជា។ ទិន្នន័យថ្មីៗក្នុងគេហទំព័រ និង ទិន្នន័យបន្តបន្ទាប់ទៀត ត្រូវបាននិងកំពុងដាក់បញ្ចូលទៅក្នុងប្រព័ន្ធទិន្នន័យ តាមធនធានដែលមាន។ លើសពីនេះទៀត គេហទំព័រនេះ គឺជាទីតាំងដ៏ល្អបំផុតដើម្បីទទួលបានទិន្នន័យសង្ខេបនៃការចេញផ្សាយចុងក្រោយបង្អស់។

[www.nbc.gov.kh](http://www.nbc.gov.kh) is the National Bank of Cambodia website. The website new data and metadata are progressively being added to the database, as resources permit. This website is the best place to start for access to summary data from the latest publications.

**សេវាព័ត៌មាន**  
**INFORMATION SERVICE**

: បុគ្គលិករបស់នាយកដ្ឋានស្ថិតិ នៃធនាគារជាតិនៃកម្ពុជា អាចជួយចង្អុលបង្ហាញ ឬណែនាំអ្នកប្រើប្រាស់ក្នុងការស្វែងរកទិន្នន័យតាមតម្រូវការ។ ការបោះពុម្ពផ្សាយរបស់ធនាគារជាតិនៃកម្ពុជា អាចរកជាប់បាន ហើយសេវាលើការជាប់ប្រចាំអាចរៀបចំបានដែរ។ ចំពោះសេវាលើទិន្នន័យពិសេសផ្សេងទៀតក៏អាចរកបានផងដែរ តាមរយៈការមកជាប់ព្រឹត្តិបត្រដោយផ្ទាល់។

The Statistics Department staff of the National Bank of Cambodia can assist users in addressing their data requirements. The National Bank of Cambodia publications are available for sale and subscription services can be arranged. Other special data services are also available, on a user pays basis.

**អាសយដ្ឋានទំនាក់ទំនង**  
**CONTACT DETAILS**

**ធនាគារជាតិនៃកម្ពុជា**  
**NATIONAL BANK OF CAMBODIA**  
នាយកដ្ឋានស្ថិតិ  
Statistics Department  
អគារលេខ ៦៩-៧០ មហាវិថីហាណូយ (លេខ១០១៩) ភូមិបាយ៉ាប សង្កាត់ភ្នំពេញថ្មី  
ខណ្ឌសែនសុខ រាជធានីភ្នំពេញ  
#69-70, Hanoi Blvd. (1019), Phum Bayab, Sangkat Phnom Penh Thmei,  
Khan Sen Sok, Phnom Penh  
អ៊ីម៉ែល : [statistics@nbc.gov.kh](mailto:statistics@nbc.gov.kh)  
E-mail : [statistics@nbc.gov.kh](mailto:statistics@nbc.gov.kh)  
ទូរស័ព្ទ : (៨៥៥) ២៣ ៧២២ ៥៦៣ – ១១១៥  
Telephone : (855) 23 722 563 – 1115  
ទូរសារ : (៨៥៥) ២៣ ៤២៦ ១១៧  
Facsimile : (855) 23 426 117



ISSN 2074-5680

**ផលិតដោយ ធនាគារជាតិនៃកម្ពុជា**  
**Produced by the National Bank of Cambodia**