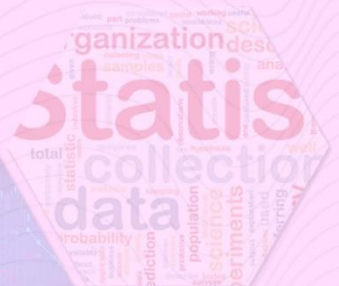




ធនាគារជាតិ នៃ កម្ពុជា  
NATIONAL BANK OF CAMBODIA

# ព្រឹត្តិបត្រស្ថិតិសេដ្ឋកិច្ច និងរូបិយវត្ថុ Economic and Monetary Statistics Bulletin

ខែកញ្ញា ឆ្នាំ២០២៣  
SEPTEMBER 2023



លេខ៣៥៩ - ឆ្នាំទី៣១

SERIES No. 359- 31<sup>TH</sup> YEAR

# មាតិកា

ទំព័រ

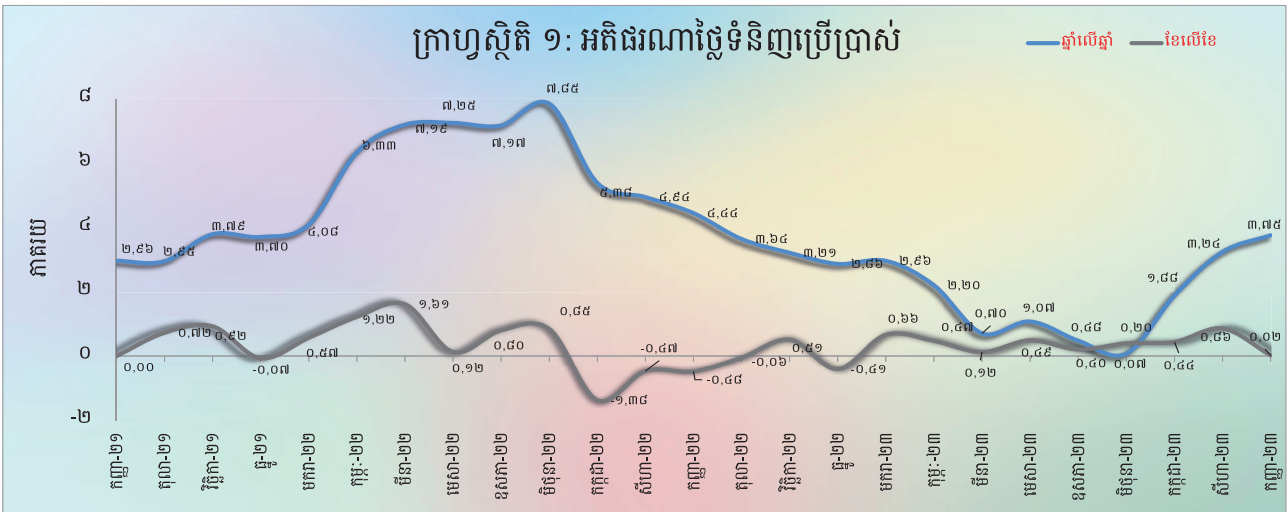
- សេចក្តីផ្តើម..... ១
- អត្រាប្តូរប្រាក់..... ១
- ការផ្គត់ផ្គង់រូបិយវត្ថុ..... ១
- ទ្រព្យសកម្មក្នុងស្រុកសុទ្ធនៃគ្រឹះស្ថានទទួលប្រាក់បញ្ញើ..... ២
- ទ្រព្យសកម្មបរទេសសុទ្ធនៃគ្រឹះស្ថានទទួលប្រាក់បញ្ញើ..... ២
- ប្រតិបត្តិការរបស់គ្រឹះស្ថានទទួលប្រាក់បញ្ញើផ្សេងទៀត..... ៣
- ប្រតិបត្តិការរបស់គ្រឹះស្ថានហិរញ្ញវត្ថុផ្សេងទៀត..... ៣
- អត្រាការប្រាក់លើប្រាក់កម្ចី និងប្រាក់បញ្ញើរបស់ធនាគារទទួលប្រាក់បញ្ញើ..... ៣
- ការមកដល់នៃភ្ញៀវបរទេស..... ៤
- ពាណិជ្ជកម្មទំនិញអន្តរជាតិ..... ៤
- តារាង ១ : សន្ទស្សន៍ថ្លៃទំនិញប្រើប្រាស់ និងអត្រាអតិផរណា..... ៦
- តារាង ២ : មុខទំនិញឡើងថ្លៃក្នុងខែកញ្ញា ឆ្នាំ២០២៣..... ៧
- តារាង ៣ : ផលិតផលក្នុងស្រុកសរុប ( ផសស )..... ៨
- ក្រាហ្វស្ថិតិ ១ : ផលិតផលក្នុងស្រុកសរុបតាមសកម្មភាពសេដ្ឋកិច្ច ( គិតតាមថ្ងៃថេរ ឆ្នាំ២០០០ )..... ៨
- ក្រាហ្វស្ថិតិ ២ : ផលិតផលក្នុងស្រុកសរុបតាមសកម្មភាពសេដ្ឋកិច្ច ( គិតតាមថ្ងៃបច្ចុប្បន្ន )..... ៨
- តារាង ៤ : សន្ទស្សន៍ថ្លៃលំនៅដ្ឋាន..... ៩
- ក្រាហ្វស្ថិតិ ៣ : បម្រែបម្រួលប្រចាំខែនៃសន្ទស្សន៍ថ្លៃលំនៅដ្ឋាន..... ៩
- ក្រាហ្វស្ថិតិ ៤ : បម្រែបម្រួលប្រចាំឆ្នាំនៃសន្ទស្សន៍ថ្លៃលំនៅដ្ឋាន..... ៩
- តារាង ៥ : គម្រោងវិនិយោគដែលបានអនុម័តតាមវិស័យ..... ១០
- ក្រាហ្វស្ថិតិ ៥ : ការវិនិយោគជាអចលនទ្រព្យតាមវិស័យ..... ១០
- ក្រាហ្វស្ថិតិ ៦ : ចំនួនគម្រោងវិនិយោគតាមវិស័យ..... ១០
- តារាង ៦ : គម្រោងវិនិយោគដែលបានអនុម័តតាមបណ្តាប្រទេសចម្បងៗ..... ១១
- តារាង ៧ : អត្រាប្តូរប្រាក់ប្រចាំថ្ងៃ ក្នុងខែកញ្ញា ឆ្នាំ២០២៣..... ១២
- តារាង ៨ : អត្រាប្តូរប្រាក់ប្រចាំខែ (អត្រាចុងគ្រា រៀល/១ដុល្លារអាមេរិក)..... ១៣
- ក្រាហ្វស្ថិតិ ៧ : និន្នាការអត្រាប្តូរប្រាក់ប្រចាំខែ..... ១៣
- តារាង ៩ : តម្លៃប្រាក់រៀលធៀបជាមួយនឹងរូបិយប័ណ្ណផ្សេងៗ ( អត្រាទិញផ្លូវការចុងខែ )..... ១៤
- តារាង ១០ : អត្រាការប្រាក់លើប្រាក់បញ្ញើនិងប្រាក់កម្ចីរបស់ធនាគាររៀល..... ១៥
- តារាង ១១ : ស្ថានភាពធនាគារកណ្តាល..... ១៦
- តារាង ១២ : ស្ថានភាពគ្រឹះស្ថានទទួលប្រាក់បញ្ញើផ្សេងទៀត..... ១៧
- តារាង ១៣ : ស្ថានភាពគ្រឹះស្ថានទទួលប្រាក់បញ្ញើ..... ១៨
- តារាង ១៤ : ស្ថានភាពគ្រឹះស្ថានហិរញ្ញវត្ថុផ្សេងទៀត..... ១៩
- តារាង ១៥ : ស្ថានភាពគ្រឹះស្ថានហិរញ្ញវត្ថុ..... ២០
- ក្រាហ្វស្ថិតិ ៨ : ស្ថានភាពគ្រឹះស្ថានហិរញ្ញវត្ថុ..... ២១
- ក្រាហ្វស្ថិតិ ៩ : ធាតុនៃរូបិយវត្ថុសរុប..... ២១
- តារាង ១៦ : ឥណទានផ្តល់ដោយធនាគារទទួលប្រាក់បញ្ញើតាមប្រភេទជំនួញ..... ២២
- ក្រាហ្វស្ថិតិ ១០ : ឥណទានផ្តល់ដោយធនាគារទទួលប្រាក់បញ្ញើតាមប្រភេទជំនួញ ក្នុងខែកញ្ញា ឆ្នាំ២០២៣ (%នៃឥណទានសរុប)..... ២២
- តារាង ១៧ : បម្រែបម្រួលប្រចាំខែនៃឥណទានផ្តល់ដោយធនាគារទទួលប្រាក់បញ្ញើតាមប្រភេទជំនួញ..... ២៣
- តារាង ១៨ : ប្រាក់បញ្ញើនៅធនាគារទទួលប្រាក់បញ្ញើ..... ២៤
- ក្រាហ្វស្ថិតិ ១១ : ប្រាក់បញ្ញើចំណាត់ថ្នាក់តាមប្រភេទរូបិយវត្ថុ ក្នុងខែកញ្ញា ឆ្នាំ២០២៣ (%នៃប្រាក់បញ្ញើសរុប)..... ២៤
- តារាង ១៩ : បម្រែបម្រួលប្រចាំខែនៃប្រតិបត្តិការទទួលប្រាក់បញ្ញើរបស់ធនាគារទទួលប្រាក់បញ្ញើ..... ២៥
- ក្រាហ្វស្ថិតិ ១២ : ប្រាក់បញ្ញើរៀលចំណាត់ថ្នាក់តាមប្រភេទ ក្នុងខែកញ្ញា ឆ្នាំ២០២៣ (%នៃប្រាក់បញ្ញើសរុប)..... ២៦
- ក្រាហ្វស្ថិតិ ១៣ : ប្រាក់បញ្ញើរៀលចំណាត់ថ្នាក់តាមប្រភេទ ក្នុងខែកញ្ញា ឆ្នាំ២០២៣ (%នៃប្រាក់បញ្ញើរៀលចំណាត់ថ្នាក់សរុប)..... ២៦
- តារាង ២០ : សកម្មភាពផ្តល់ឥណទានរបស់គ្រឹះស្ថានមីក្រូហិរញ្ញវត្ថុ និងអង្គការមិនមែនរដ្ឋាភិបាល..... ២៧
- តារាង ២១ : ការដាត់ទាត់មូលប្បទានបត្រជាប្រាក់រៀលតាមរយៈសភាដាត់ទាត់..... ២៨
- តារាង ២២ : ការដាត់ទាត់មូលប្បទានបត្រជាប្រាក់ដុល្លារតាមរយៈសភាដាត់ទាត់..... ២៩
- តារាង ២៣ : ចំនួនភ្ញៀវបរទេសមកដល់ប្រទេសកម្ពុជា..... ៣០
- តារាង ២៤ : ស្ថិតិនាំចូល និងនាំចេញទំនិញរបស់ប្រទេសកម្ពុជា..... ៣១
- តារាង ២៥ : ប្រព័ន្ធធនាគារនៅប្រទេសកម្ពុជា..... ៣២-៣៣

## សេចក្តីផ្តើម

អតិផរណាថ្លៃទំនិញប្រើប្រាស់រួមក្នុងខែកញ្ញា ឆ្នាំ២០២៣ នេះ បានថយចុះធៀបនឹងខែមុន ស្របពេលដែលអត្រាប្តូរប្រាក់រៀលបានឡើងថ្លៃធៀបនឹងប្រាក់ដុល្លារអាមេរិក។ ក្នុងអំឡុងពេលនេះដែរ ប្រាក់បញ្ញើរបស់និវាសនក្នុងវិស័យធនាគារបានបន្តកើនឡើង ខណៈដែលឥណទានចំពោះវិស័យឯកជនមានការថយចុះបន្តិចបន្តួច។ ទន្ទឹមនេះ ជញ្ជីងពាណិជ្ជកម្មទំនិញអន្តរជាតិបានបង្ហាញនូវឱនភាព។

## សន្ទស្សន៍ថ្លៃទំនិញប្រើប្រាស់

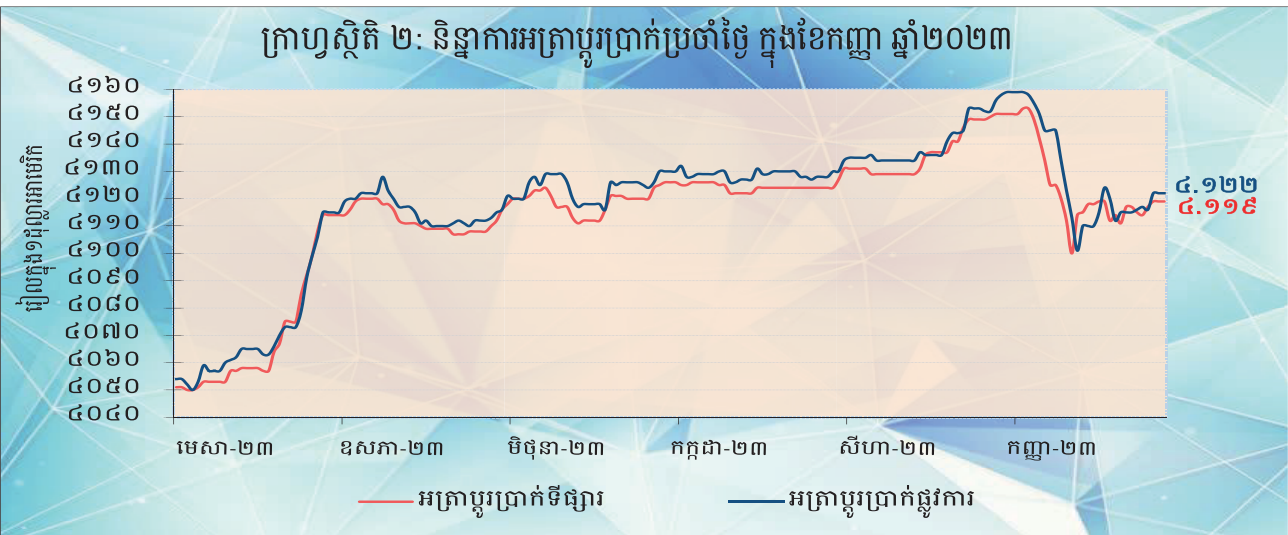
អតិផរណាថ្លៃទំនិញប្រើប្រាស់ (ខែលើខែ) នៅភ្នំពេញបានថយចុះមកអត្រា ០,០២% ក្នុងខែកញ្ញា ឆ្នាំ២០២៣ ពីអត្រា ០,៨៦% ក្នុងខែសីហា ក្នុងនោះសន្ទស្សន៍ថ្លៃទំនិញប្រើប្រាស់មួយក្រុមក្នុងចំណោមទាំងដប់ពីរក្រុមបានថយចុះបីក្រុមកើនឡើង និងបីក្រុមមិនមានការប្រែប្រួល។



ផ្នែកលើបម្រែបម្រួលឆ្នាំលើឆ្នាំនៃសន្ទស្សន៍ថ្លៃទំនិញប្រើប្រាស់រួមបានបានកើនឡើងដល់ ៣,៨% ក្នុងខែកញ្ញា ឆ្នាំ២០២៣ ពីអត្រា ៣,២% ក្នុងខែសីហា ដែលឆ្លុះបញ្ចាំងជាចម្បងពីការឡើងថ្លៃនៃក្រុមម្ហូបអាហារ និងប្រេងឥន្ធនៈ។

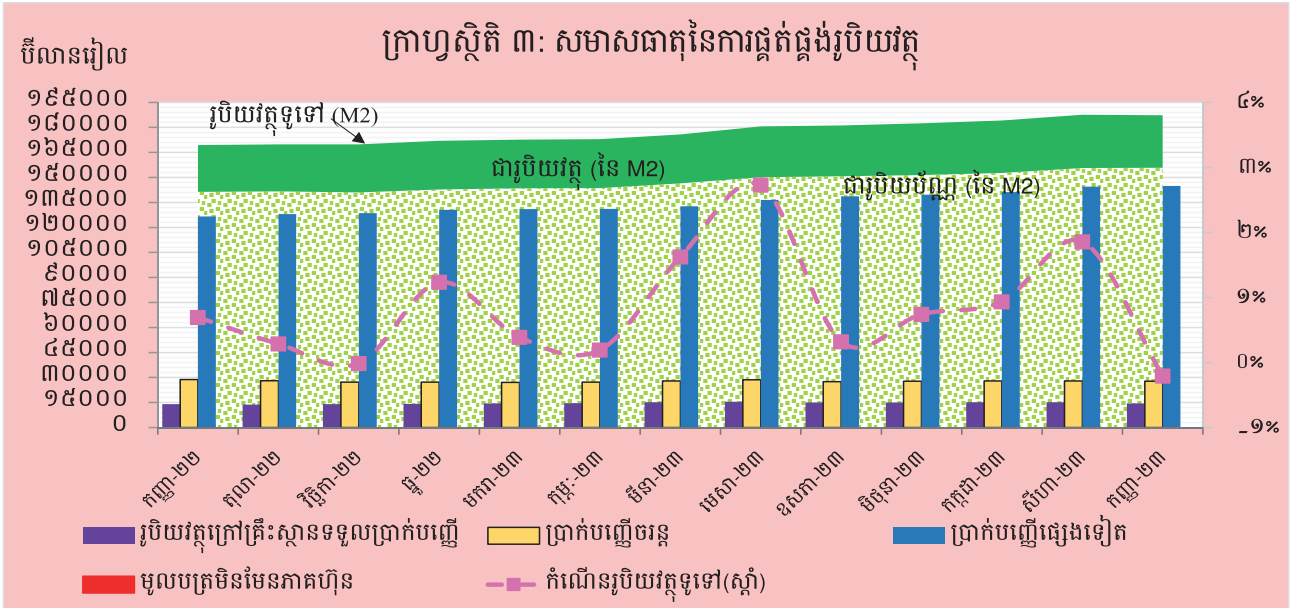
## អត្រាប្តូរប្រាក់

ក្នុងខែកញ្ញា ឆ្នាំ២០២៣ នេះ អត្រាទិញទីផ្សារចុងគ្រាប្រាក់រៀលធៀបនឹងប្រាក់ដុល្លារអាមេរិកមានអត្រា ៤.១១៩ រៀលក្នុងមួយដុល្លារអាមេរិក ដោយបានឡើងថ្លៃ ០,៧៧% ធៀបនឹងខែសីហា។



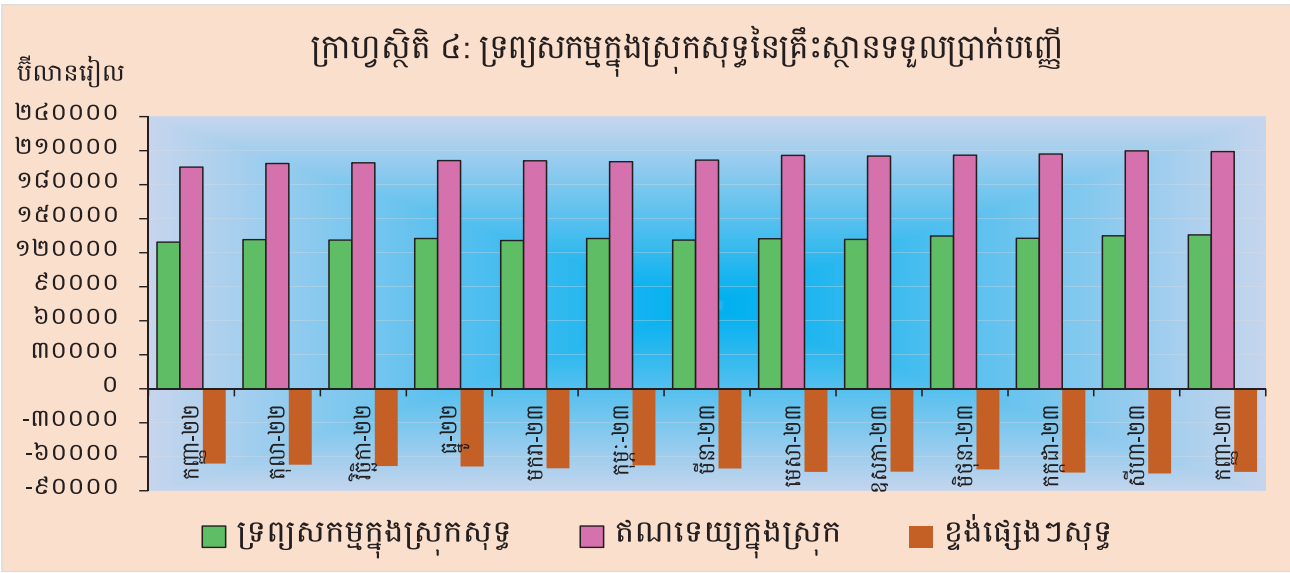
## ការផ្គត់ផ្គង់រូបិយវត្ថុ

រូបិយវត្ថុទូទៅ (M2) បានថយចុះមកចំនួន ១៨៧.២៣៧,៥ ប៊ីលានរៀល ក្នុងខែកញ្ញា ឆ្នាំ២០២៣ ពោលគឺ ថយ ០,២% ធៀបនឹងខែកញ្ញា។ សមាសធាតុចម្បងរបស់ M2 បានបង្ហាញថា រូបិយវត្ថុក្រៅគ្រឹះស្ថានទទួលប្រាក់បញ្ញើ និង ប្រាក់បញ្ញើចរន្តថយចុះចំនួន ៤,៣% និង ០,៧% ខណៈដែលប្រាក់បញ្ញើផ្សេងៗកើន ០,៣%។



## ទ្រព្យសកម្មក្នុងស្រុកសុទ្ធនៃគ្រឹះស្ថានទទួលប្រាក់បញ្ញើ

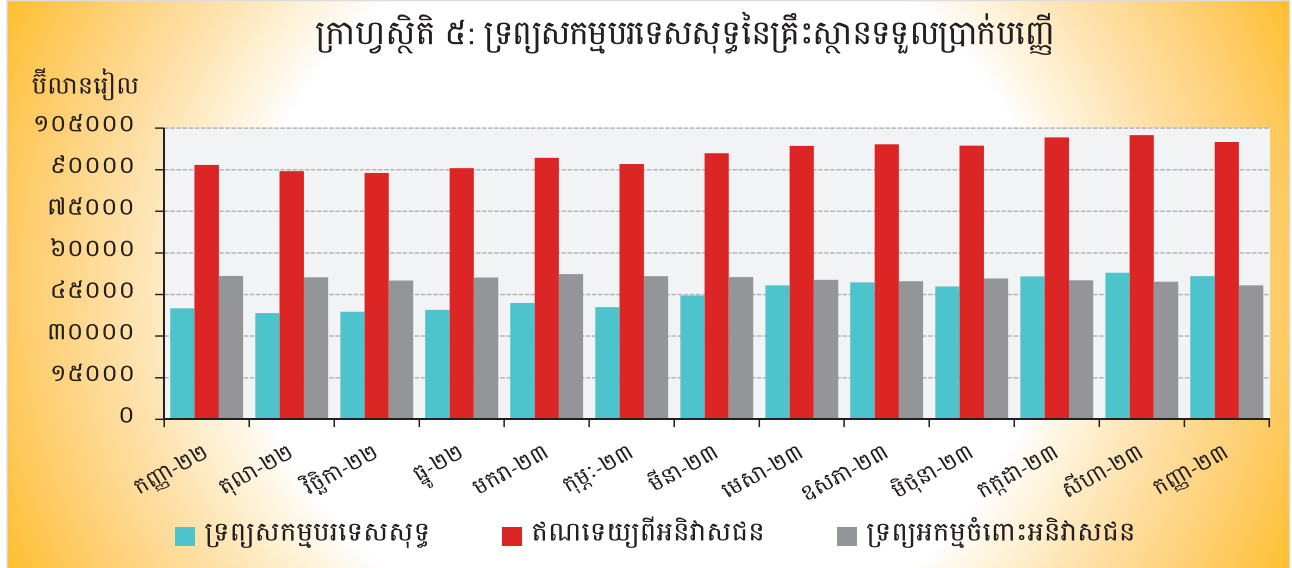
ទ្រព្យសកម្មក្នុងស្រុកសុទ្ធនៃគ្រឹះស្ថានទទួលប្រាក់បញ្ញើបានកើនឡើង ០,៦% ដល់ ១៣៥.៦១១,៨ ប៊ីលានរៀល ក្នុងខែកញ្ញា ឆ្នាំ២០២៣ ធៀបនឹងខែសីហា។ ការកើនឡើងនេះបណ្តាលមកពីការកើនឡើងនៃខ្ទង់ផ្សេងៗសុទ្ធចំនួន ១,៧% ខណៈដែលខ្ទង់ឥណទេយ្យក្នុងស្រុកសុទ្ធបានថយចុះចំនួន ០,២%។



ការកើនឡើងនៃខ្ទង់ផ្សេងៗសុទ្ធ បណ្តាលមកពីការថយចុះនៃខ្ទង់ដើមទុនចំនួន ២,៣% ខណៈដែលខ្ទង់ផ្សេងៗបានថយចុះចំនួន ២,៨%។ ការថយចុះនៃខ្ទង់ឥណទេយ្យក្នុងស្រុកសុទ្ធ បណ្តាលមកពីការថយចុះនៃខ្ទង់ឥណទានសុទ្ធចំពោះគ្រឹះស្ថានហិរញ្ញវត្ថុផ្សេងៗ និងខ្ទង់ឥណទានចំពោះវិស័យឯកជនចំនួន ៤,២% និង ០,៣% រៀងគ្នា ខណៈដែលខ្ទង់ឥណទានសុទ្ធចំពោះគ្រឹះស្ថានសាធារណៈមិនមែនហិរញ្ញវត្ថុបានកើនឡើងចំនួន ១,៦%។

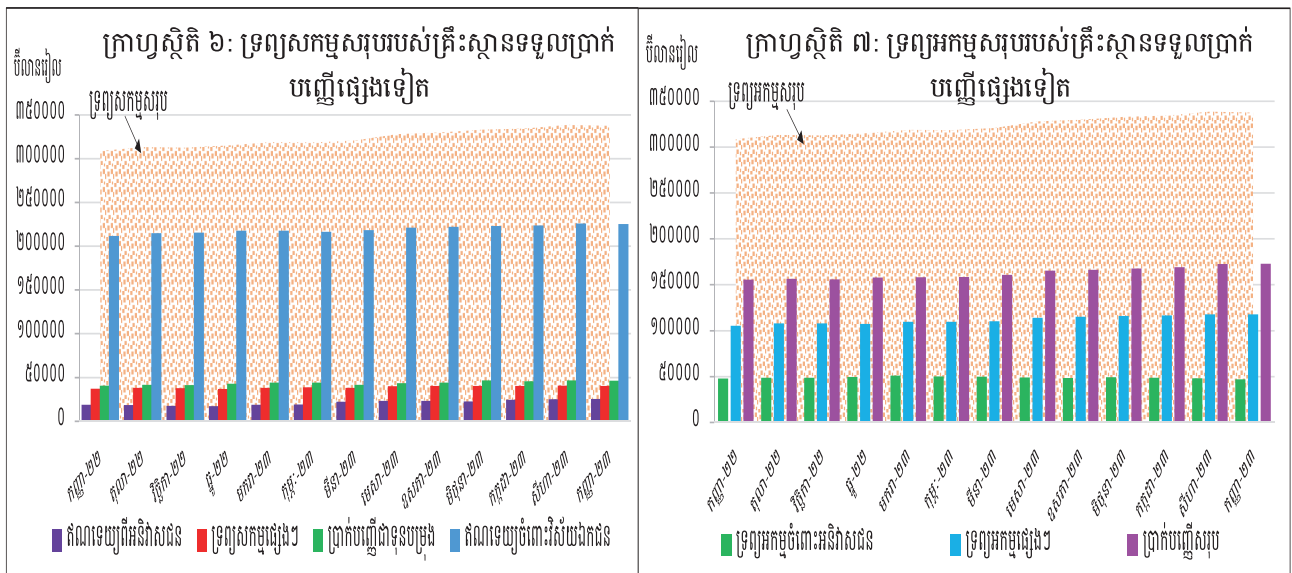
**ទ្រព្យសកម្មបរទេសសុទ្ធនៃគ្រឹះស្ថានទទួលប្រាក់បញ្ញើ**

ទ្រព្យសកម្មបរទេសសុទ្ធនៃវិស័យធនាគារបានថយចុះមកចំនួន ៥១.៦២៥,៧ ប៊ីលានរៀល នៅខែកញ្ញា ឆ្នាំ ២០២៣ គឺថយចុះ ២,៣% ធៀបនឹងខែសីហា។ ការថយចុះនេះ ជាចម្បងបណ្តាលមកពីការថយចុះនៃខ្ទង់ទុនបម្រុងអន្តរជាតិសរុបចំនួន ៣,៥% ខណៈដែលខ្ទង់ទ្រព្យសកម្មបរទេសផ្សេងៗកើនឡើងចំនួន ០,៧% និងខ្ទង់ទ្រព្យអកម្មបរទេសថយចុះចំនួន ២,៦%។



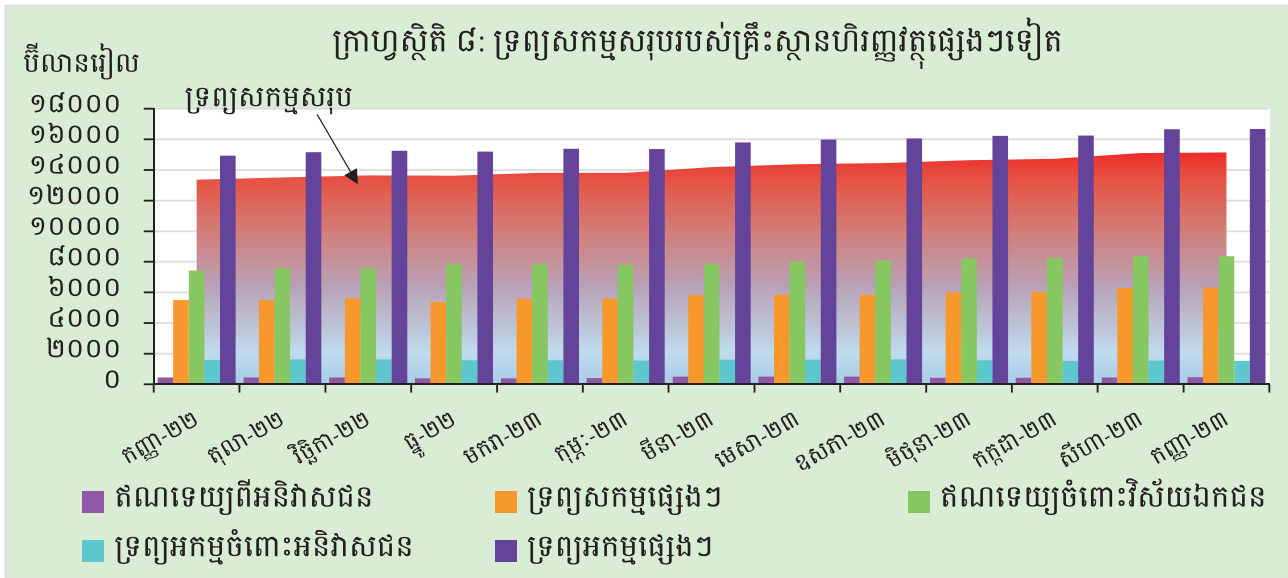
**ប្រតិបត្តិការរបស់គ្រឹះស្ថានទទួលប្រាក់បញ្ញើផ្សេងៗទៀត**

ទ្រព្យសកម្មសរុបរបស់គ្រឹះស្ថានទទួលប្រាក់បញ្ញើផ្សេងៗទៀត (រាប់បញ្ចូលធនាគារពាណិជ្ជ និងគ្រឹះស្ថានមីក្រូហិរញ្ញវត្ថុទទួលប្រាក់បញ្ញើ) ក្នុងខែកញ្ញា នេះ មានចំនួន ៣៣៧.៧០១,១ ប៊ីលានរៀល កើនឡើង ០,៣% ធៀបនឹងខែមុន។



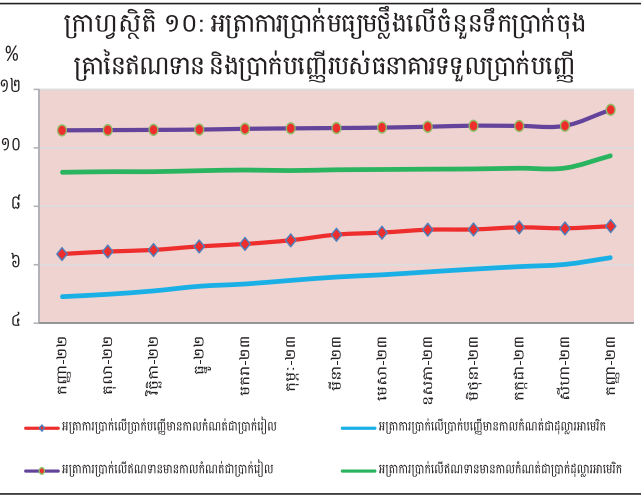
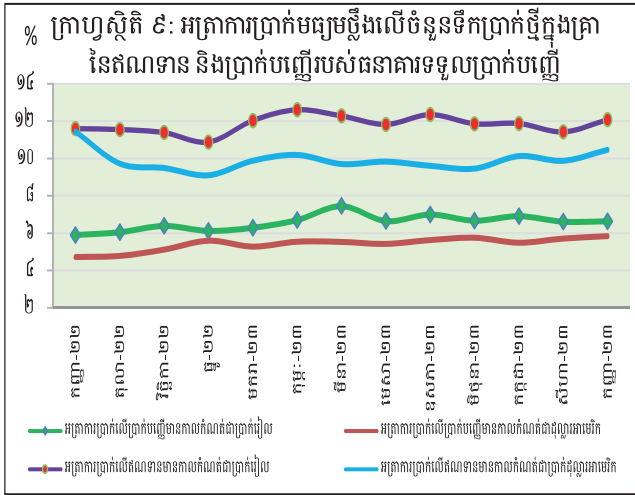
**ប្រតិបត្តិការរបស់គ្រឹះស្ថានហិរញ្ញវត្ថុផ្សេងៗទៀត**

ទ្រព្យសកម្មសរុបរបស់គ្រឹះស្ថានហិរញ្ញវត្ថុផ្សេងៗទៀតក្នុងខែកញ្ញា ឆ្នាំ២០២៣ នេះ បានកើនឡើង ០,២% ធៀបនឹងខែកក្កដា ដល់ចំនួន ១៥.១៤៤,២ ប៊ីលានរៀល។



**អត្រាការប្រាក់លើប្រាក់បញ្ញើ និងឥណទានរបស់ធនាគារទទួលប្រាក់បញ្ញើ**

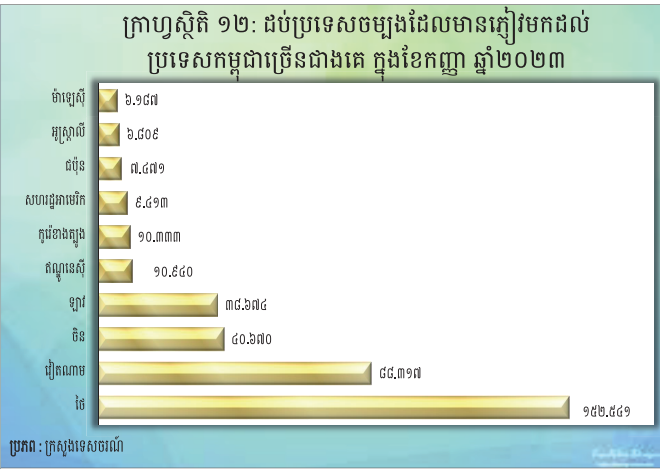
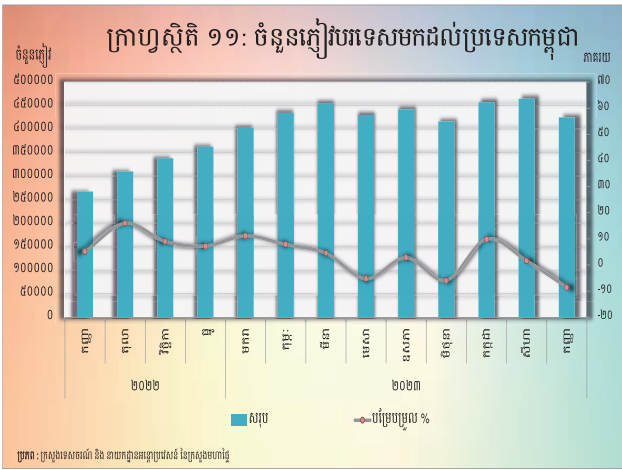
បម្រែបម្រួលអត្រាការប្រាក់លើប្រាក់បញ្ញើ និងប្រាក់កម្ចីនៃវិស័យធនាគារ ក្នុងខែកញ្ញា ឆ្នាំ២០២៣ នេះ បានបង្ហាញថា អត្រាការប្រាក់លើប្រាក់បញ្ញើមានកាលកំណត់ដែលវាស់ដោយកម្រិតមធ្យមថ្លឹងតាមទំហំនៃប្រតិបត្តិការធនាគារ (ប្រាក់បញ្ញើក្នុងខែ) ជាប្រាក់រៀលបានកើនឡើង ០,០៣% ដល់អត្រា ៦,៦៤% និងអត្រាការប្រាក់ដូចគ្នាជាដុល្លារអាមេរិកបានកើនឡើង ០,១៣% ដល់អត្រា ៥,៨៤%។ ក្នុងអំឡុងពេលនេះដែរ អត្រាការប្រាក់លើប្រាក់កម្ចីមានកាលកំណត់ដែលវាស់ដោយកម្រិតមធ្យមថ្លឹងតាមទំហំប្រតិបត្តិការធនាគារ (ប្រាក់កម្ចីក្នុងខែ) ជាប្រាក់រៀលបានកើនឡើង ០,៦៦% ដល់អត្រា ១២,០៨% និងអត្រាការប្រាក់ដូចគ្នាជាដុល្លារអាមេរិកបានកើនឡើង ០,៥៨% ដល់អត្រា ១០,៤៦%។



**ការមកដល់នៃភ្ញៀវបរទេស**

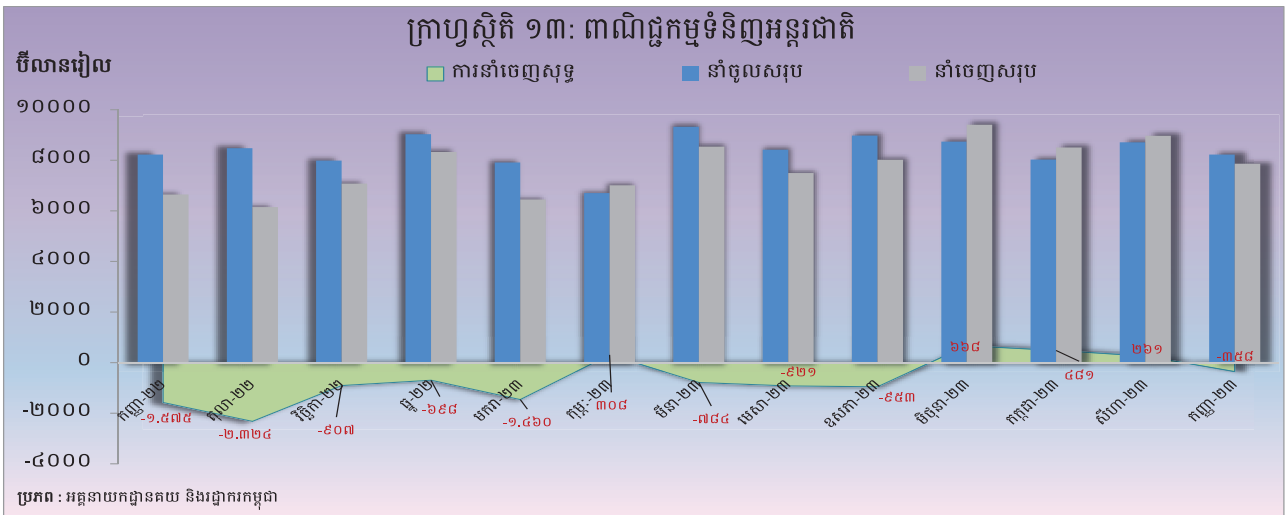
ចំនួនភ្ញៀវបរទេសមកដល់ប្រទេសកម្ពុជាក្នុងខែកញ្ញា ឆ្នាំ២០២៣ នេះ មានចំនួន ៤២៤.៩០១ នាក់ ថយចុះ ៨,៦% បន្ទាប់ពីបានកើនឡើង ១,៦% កាលពីខែមុន។ គោលបំណងចម្បងនៃភ្ញៀវបរទេសមកដល់ប្រទេសកម្ពុជា គឺការធ្វើវិស្សមកាល និងជំនួញ ដែលមានសមាមាត្រ ៨០,១% និង ១៨,៤% នៃចំនួនភ្ញៀវសរុប រៀងគ្នា។

សមាមាត្រនៃភ្ញៀវទេសចរវេលាវេលាមកប្រទេសកម្ពុជាច្រើនជាងគេ គឺមកពី ប្រទេស ថៃ វៀតណាម ចិន ឡាវ ឥណ្ឌូនេស៊ី កូរ៉េខាងត្បូង សហរដ្ឋអាមេរិក ជប៉ុន អូស្ត្រាលី និងម៉ាឡេស៊ី ។

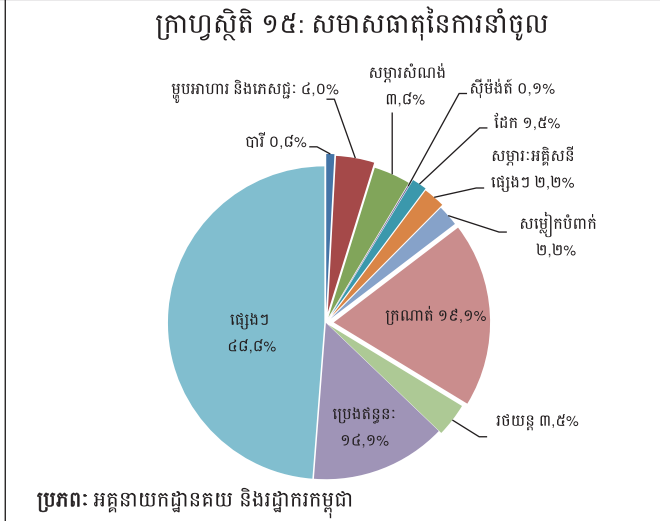
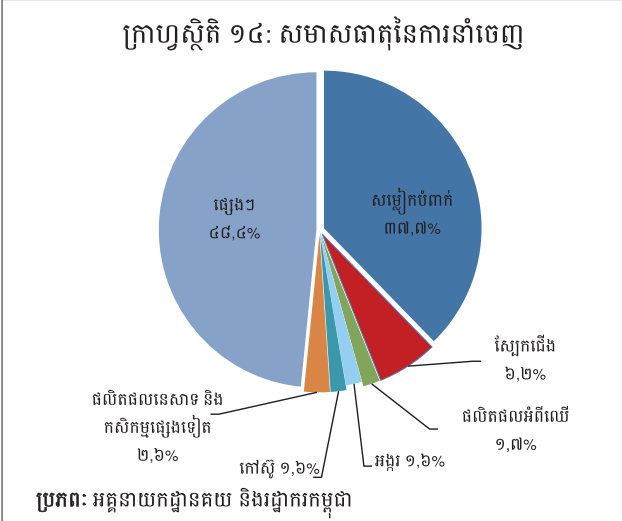


**ពាណិជ្ជកម្មទំនិញអន្តរជាតិ**

ក្នុងខែកញ្ញា ឆ្នាំ២០២៣ ពាណិជ្ជកម្មទំនិញអន្តរជាតិបានបង្ហាញនូវឱនភាព ៣៥៨,៣ ប៊ីលានរៀល (៤%) បន្តពីអតិរេក ២៦០,៧ ប៊ីលានរៀល (២%) ក្នុងខសីហា។



សមាសធាតុចម្បងនៃការនាំចេញសរុបក្នុងខែនេះគឺ សម្លៀកបំពាក់ គ្រឿងបំណែកអេឡិចត្រូនិច ផលិតផលកាត់ដេរ ផ្សេងៗ ត្រីនិងផលិតផលកសិកម្មផ្សេងៗ ស្បែកជើង កៅស៊ូ អង្ករ ផលិតផលអំពីឈើ កង់ និងគ្រឿងបន្លាស់រថយន្ត និងកង់។ រីឯ សមាសធាតុចម្បងនៃការនាំចូលសរុបក្នុងខែនេះគឺ ក្រណាត់ ប្រេងឥន្ធនៈ សម្ភារៈសំណង់ រថយន្ត ម្ហូបអាហារនិងភេសជ្ជៈ សម្លៀកបំពាក់ មាស ជី ដែក សម្ភារៈអគ្គីសនីផ្សេងៗ ថ្នាំពេទ្យ និងបារី។



## តារាង ១ : សន្ទស្សន៍ថ្លៃទំនិញប្រើប្រាស់ និងអត្រាអភិវឌ្ឍន៍

### ១. សន្ទស្សន៍ថ្លៃទំនិញប្រើប្រាស់ (CPI) និងសន្ទស្សន៍ថ្លៃតាមក្រុមមុខទំនិញ

( តុលា-ធ្នូ ២០០៦=១០០ )	ឧសភា-២៣	មិថុនា-២៣	កក្កដា-២៣	សីហា-២៣	កញ្ញា-២៣
<b>មុខទំនិញគ្រប់មុខ</b>	<b>២០១,៣៤</b>	<b>២០២,១៤</b>	<b>២០៣,០២</b>	<b>២០៤,៧៦</b>	<b>២០៤,៨០</b>
អាហារ និងភេសជ្ជៈ:មិនមែនជាតិស្រវឹង	២៥០,៦២	២៥១,៨០	២៥៣,០០	២៥៤,៦១	២៥៥,១២
ភេសជ្ជៈ:មានជាតិស្រវឹង និងថ្នាំជក់	១៨២,៩១	១៨៣,១៩	១៨៣,៥២	១៨៤,៧៧	១៨៦,០៥
សម្លៀកបំពាក់ និងស្បែកជើង	១៧៩,៧១	១៨០,៦១	១៨១,៧៤	១៨៣,០០	១៨៣,២២
ផ្ទះសំបែង ទឹក អគ្គិសនី ឧស្ម័ន និងឥន្ធនៈដទៃទៀត	១៤០,៨១	១៤១,១៦	១៤១,៥៥	១៤២,២៦	១៤២,២១
គ្រឿងសង្ហារឹម សម្ភារៈប្រើប្រាស់គ្រួសារនិងការថែទាំផ្ទះជាប្រចាំ	១៦២,៧៣	១៦៣,០២	១៦៣,៣៤	១៦៣,៦៦	១៦៣,៦៦
សុខាភិបាល	១៤៣,២៤	១៤៣,៦៥	១៤៣,៩៥	១៤៤,២៣	១៤៣,៧៤
ការដឹកជញ្ជូន	១២៥,៤៩	១២៥,៤៣	១២៥,៦០	១២៥,៨២	១២៥,៣០
ធម្មនាគមន៍	៦៦,៥១	៦៦,៥៨	៦៦,៦៦	៦៦,៧៥	៦៦,៧០
ការកម្សាន្ត និងវប្បធម៌	១៣១,៥៧	១៣២,១៤	១៣២,៩០	១៣៣,៧២	១៣៣,១១
ការសិក្សា	១៧០,៩៥	១៧១,៦២	១៧២,២៩	១៧២,២៩	១៧២,២៩
ភោជនីយដ្ឋាន	៣២៣,៩២	៣២៥,៩៩	៣២៨,៦៥	៣៣៣,១១	៣៣១,៥៣
ទំនិញ និងសេវាកម្មផ្សេងៗ	១៧០,២៥	១៧០,៦៩	១៧១,១៣	១៧១,៦៨	១៧១,៣៩

### ២. បម្រែបម្រួលជាភាគរយនៃសន្ទស្សន៍ថ្លៃទំនិញប្រើប្រាស់ និងទាញយក

#### ២.១ បម្រែបម្រួលជាភាគរយប្រចាំខែ

<b>មុខទំនិញគ្រប់មុខ</b>	<b>០,២០</b>	<b>០,៤០</b>	<b>០,៤៤</b>	<b>០,៨៦</b>	<b>០,០២</b>
អាហារ និងភេសជ្ជៈ:មិនមែនជាតិស្រវឹង	០,៤៦	០,៤៧	០,៤៨	០,៦៤	០,២០
ភេសជ្ជៈ:មានជាតិស្រវឹង និងថ្នាំជក់	១,១១	០,១៥	០,១៨	០,៦៨	០,៦៩
សម្លៀកបំពាក់ និងស្បែកជើង	០,៥០	០,៥០	០,៦៣	០,៧០	០,១២
ផ្ទះសំបែង ទឹក អគ្គិសនី ឧស្ម័ន និងឥន្ធនៈដទៃទៀត	០,៣៦	០,២៥	០,២៨	០,៥០	-០,០៤
គ្រឿងសង្ហារឹម សម្ភារៈប្រើប្រាស់គ្រួសារនិងការថែទាំផ្ទះជាប្រចាំ	០,២០	០,១៨	០,២០	០,២០	០,០០
សុខាភិបាល	០,៤៣	០,២៩	០,២១	០,១៩	-០,៣៤
ការដឹកជញ្ជូន	-១,៩៥	-០,០៥	០,១៣	៣,៣៦	-០,៤០
ធម្មនាគមន៍	០,០៥	០,១០	០,១៣	០,១៣	-០,០៨
ការកម្សាន្ត និងវប្បធម៌	០,៤០	០,៤៣	០,៥៨	០,៦២	-០,៤៦
ការសិក្សា	០,០០	០,៣៩	០,៣៩	០,០០	០,០០
ភោជនីយដ្ឋាន	-០,០៨	០,៦៤	០,៨២	១,៣៦	-០,៤៧
ទំនិញ និងសេវាកម្មផ្សេងៗ	០,៣០	០,២៦	០,២៦	០,៣២	-០,១៧

#### ២.២ បម្រែបម្រួលជាភាគរយធៀបនឹងខែដូចគ្នានៃឆ្នាំមុន

<b>មុខទំនិញគ្រប់មុខ</b>	<b>០,៤៨</b>	<b>០,០៧</b>	<b>១,៤៨</b>	<b>៣,២៤</b>	<b>៣,៧៥</b>
អាហារ និងភេសជ្ជៈ:មិនមែនជាតិស្រវឹង	២,២៣	២,០០	៣,១០	៤,២០	៤,៣២
ភេសជ្ជៈ:មានជាតិស្រវឹង និងថ្នាំជក់	១,៩៣	១,៩១	២,៣៦	៣,២៧	៣,៩៨
សម្លៀកបំពាក់ និងស្បែកជើង	២,១៤	២,១៥	៣,៤១	៤,២០	៣,៨៣
ផ្ទះសំបែង ទឹក អគ្គិសនី ឧស្ម័ន និងឥន្ធនៈដទៃទៀត	-១,១៩	-១,២៦	០,៥១	១,៨៥	២,៣៩
គ្រឿងសង្ហារឹម សម្ភារៈប្រើប្រាស់គ្រួសារនិងការថែទាំផ្ទះជាប្រចាំ	០,៩៧	១,០០	១,៤៤	១,៧០	១,៧១
សុខាភិបាល	០,០៥	០,០៤	០,៨៨	១,៦១	១,៥៥
ការដឹកជញ្ជូន	-៨,៦៩	-១០,៩១	-៣,២៣	០,១៦	២,៦៩
ធម្មនាគមន៍	-០,១៤	-០,០៦	០,១៩	០,៤១	០,៤៤
ការកម្សាន្ត និងវប្បធម៌	២,១៤	១,៨៦	៣,១៩	៣,៨៦	៣,៩៣
ការសិក្សា	១,១៨	១,៥៨	១,៩៧	១,៩៧	១,៩៧
ភោជនីយដ្ឋាន	-០,៦១	-១,២៩	០,៥២	២,៨៧	៤,៧៦
ទំនិញ និងសេវាកម្មផ្សេងៗ	១,៣៣	១,៣៧	២,៣១	៣,០២	៣,២៦

### ៣. សន្ទស្សន៍ថ្លៃទំនិញប្រើប្រាស់គិតជាមធ្យមអិលមីខែ

បម្រែបម្រួលជាភាគរយឆ្នាំលើឆ្នាំ ( % )	០,៧៥	០,៥៤	០,៨០	១,៧២	២,៩៥
<b>៤. សន្ទស្សន៍ថ្លៃទំនិញប្រើប្រាស់គិតជាមធ្យមអិលដប់ពីរខែ</b>	<b>១៩៩,២៤</b>	<b>១៩៩,២៤</b>	<b>១៩៩,៥៥</b>	<b>២០០,០៩</b>	<b>២០០,៧១</b>
បម្រែបម្រួលជាភាគរយឆ្នាំលើឆ្នាំ ( % )	៣,២៧	២,៦២	២,៣៤	២,២០	២,១៥

ប្រភព : វិទ្យាស្ថានជាតិស្ថិតិ



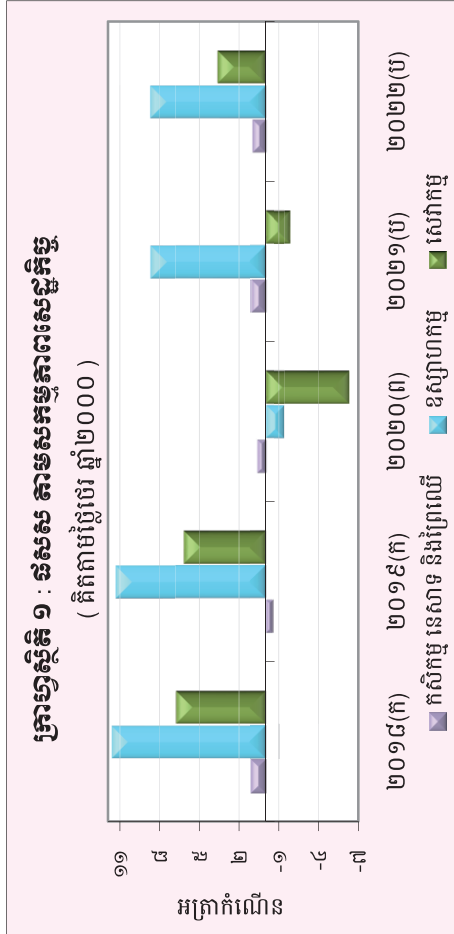
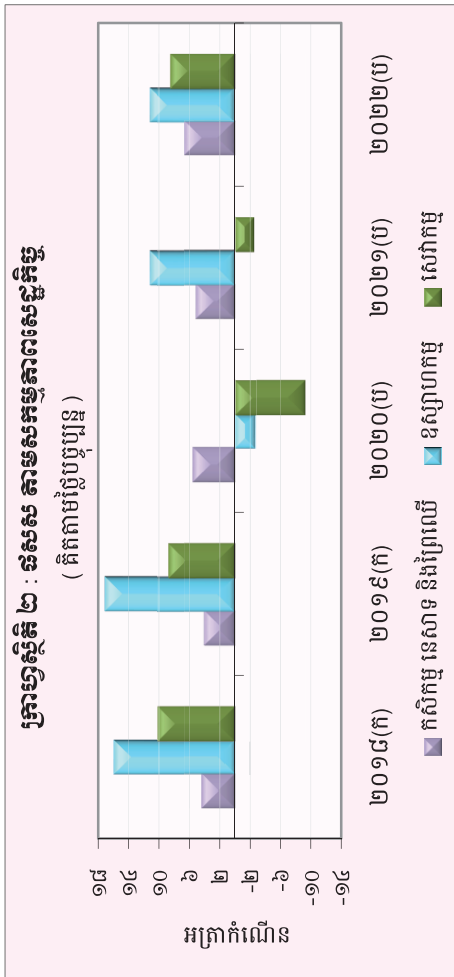
**តារាង ២ : មុខទំនិញឡើងថ្លៃ ក្នុងខែកញ្ញា ឆ្នាំ២០២៣**

ល.រ	មុខទំនិញគ្រប់មុខ	មេគុណ	សន្ទស្សន៍			បម្រែបម្រួលជាភាគរយ	
			កញ្ញា-២២	សីហា-២៣	កញ្ញា-២៣	ខែលើខែ	ឆ្នាំលើឆ្នាំ
១	ប្រេងម៉ាស៊ូត	០,១៤៤	១៤៨,៥៦	១៤៣,៩៦	១៥០,០៩	៤,៣	១,០
២	បន្លែជាផ្លែ	១,១៣៨	៣៥៥,៦៦	៣៨៧,៩១	៣៩១,៩២	១,០	១០,២
៣	ថ្នាំជក់	០,៨៣១	២០១,៨៨	២០៨,១៧	២១០,២៨	១,០	៤,២
៤	ត្រីស្រស់	៧,៤៣៥	២៦៥,៣០	២៧៧,១១	២៧៩,៨៣	១,០	៥,៥
៥	ការថែរក្សា និងការជួសជុល	០,២៦៥	២៩៨,៣២	៣២១,៥៥	៣២៦,០៤	០,៨	៨,៦
៦	បន្លែស្លឹក និង ដើម ធាង ទង	២,០៣១	២៣៩,៦៥	២៥៤,៧៧	២៥៦,៦៩	០,៨	៧,១
៧	ប្រេងម៉ាស៊ីន	០,០៦២	១៨០,១០	១៩៤,០៤	១៩៥,១០	០,៥	៨,៣
៨	ស្ពិតស្រស់	១,០១៣	១៦៥,៨៤	១៦៨,០២	១៦៨,៩០	០,៥	១,៨
៩	ស្បែកជើង	០,៦៤១	១៩៣,៩៤	១៩៧,៩៥	១៩៨,៩៣	០,៥	២,៦
១០	បន្លែជាមើមដទៃទៀត	០,៤៥៦	២៧៩,៨៥	៣០៥,១៤	៣០៦,៥២	០,៥	៩,៥
១១	ស្រាបៀរ	០,៥៣២	១៣២,៤៧	១៣៦,៤៩	១៣៦,៩៣	០,៣	៣,៤
១២	ត្រីកែច្នៃ	១,៦៤៦	២៩៩,៦២	៣១២,៦២	៣១៣,៥៣	០,៣	៤,៦
១៣	ត្រីសមុទ្រ ( ស្រស់ ឬ ក្លាស )	០,២២៩	២៦១,៣៨	២៦៦,៨៥	២៦៧,៥៧	០,៣	២,៤
១៤	អង្ករលេខ២ នាងមីញុគុណភាពលេខ២	២,៦៨១	២៥០,០០	២៥៤,៩៤	២៥៥,៥៩	០,៣	២,២
១៥	ផលិតផលធ្វើពីទឹកដោះគោ	១,៥៥២	១៧៦,៤០	១៨៣,៦៩	១៨៤,០៧	០,២	៤,៣
១៦	សាច់ជ្រូក	៥,៦១៨	២៤៨,៩៦	២៥៦,៩៤	២៥៧,៤៥	០,២	៣,៤
១៧	ស្រា	០,២៤៨	២០២,១៤	២១០,៥៩	២១០,៩៣	០,២	៤,៣
១៨	នំប៉័ង	០,១៧៣	១៥១,៤៩	២៦១,៨៧	២៦២,២៤	០,១	៤,៣
១៩	អង្ករដំណើប គុណភាពល្អ ខ្មែរ	០,៤២៩	១៥០,៣៣	១៥៣,២៥	១៥៣,៤៥	០,១	២,១
២០	ឥន្ធនៈរាវ	០,០៩៩	១៦៤,៥៣	១៧១,៦៩	១៧១,៨៥	០,១	៤,៤
២១	ប្រេងឆា និងខ្នាញ់	០,៩២០	២៣២,៨៨	២៤០,៦៦	២៤០,៨៧	០,១	៣,៤
២២	សម្លៀកបំពាក់ផ្សេងទៀតទាំងពីរភេទ	០,២២២	១៤៤,៤៧	១៥០,១៨	១៥០,៣១	០,១	៤,០
២៣	អង្ករលេខ១ គ្នាខ្ចីគុណភាពល្អ បាត់ដំបង	៣,០៥២	២៤៦,៣៧	២៥០,៤៧	២៥០,៦៨	០,១	១,៨
២៤	សម្លៀកបំពាក់ស្ត្រី និងក្មេងស្រី	១,០៦៥	១៧៣,៣៤	១៨០,៦៥	១៨០,៨០	០,១	៤,៣
២៥	វត្ថុធាតុដើមសម្លៀកបំពាក់	០,៣៣៤	១៩២,៩៥	២០៦,០៩	២០៦,២៤	០,១	៦,៩
២៦	សាច់មាន់ស្រស់	១,៣០៣	២៣៦,៣៦	២៤១,១៦	២៤១,៣៣	០,១	២,១
២៧	វាយនភ័ណ្ឌប្រើក្នុងគ្រួសារ	០,០១៥	១៩៨,៤៤	២០៨,៧៩	២០៨,៩៤	០,១	៥,៣
២៨	សម្ភារៈប្រើប្រាស់ផ្ទាល់ខ្លួន	០,៨៧៦	២១៦,៥១	២១៩,៥០	២១៩,៦១	០,១	១,៤
២៩	ទំនិញ និងសេវាសម្រាប់ការថែរក្សារបស់គ្រួសារជាប្រចាំ	១,៦១០	១៣៩,២៦	១៤១,២២	១៤១,២៦	០,០	១,៤
៣០	ស្ករ ដំណាប់ ទឹកឃ្មុំ សូកូឡា	១,៤៨៩	១៦៣,៣១	១៧១,៤៩	១៧១,៥២	០,០	៥,០
៣១	កង់	០,១០៣	១៥០,៨៧	១៤៩,៨៨	១៤៩,៩០	០,០	-០,៦
៣២	រថយន្ត	៣,០៥៣	១០៨,៥៨	១០៨,៧១	១០៨,៧២	០,០	០,១
៣៣	ម៉ូតូ វេស៊ីក្លា	២,៧៣៦	១៤១,០១	១៣៨,៩៧	១៣៨,៩៨	០,០	-១,៤
៣៤	សាច់កែច្នៃក្នុងស្រុក	០,២៧៦	២៧៣,៨២	២៨០,១១	២៨០,១៣	០,០	២,៣
៣៥	ការសម្អាត ការជួសជុល និងការជួសជុលសម្លៀកបំពាក់	០,០៤០	១៥៦,១២	១៥៧,៧០	១៥៧,៧០	០,០	១,០
៣៦	ផ្ទះសំបែង	១,០៥៤	១០០,០០	១០០,០០	១០០,០០	០,០	០,០
៣៧	សេវាកម្មថែរក្សា និងជួសជុលលំនៅដ្ឋាន	០,៤៣៥	២១៦,០១	២២៤,១១	២២៤,១១	០,០	៣,៨
៣៨	ការផ្គត់ផ្គង់ទឹក និងសេវាផ្សេងៗសម្រាប់លំនៅដ្ឋាន	២,៣០៧	១០០,០០	១០០,០០	១០០,០០	០,០	០,០
៣៩	ថ្លៃអគ្គិសនី	៥,៣៥២	១០២,១៦	១០២,១៦	១០២,១៦	០,០	០,០
៤០	ឧស្ម័ន	២,៦៩៩	១៥១,៦៣	១៥២,៦២	១៥២,៦២	០,០	០,៦

ប្រភព : វិទ្យាស្ថានជាតិស្ថិតិ

**តារាង ៣ : ផលិតផលក្នុងស្រុកសរុប ( ផលិត )**

	តម្លៃបន្ថែមសរុប (លានរៀល)				តម្លៃបន្ថែមសរុប (លានដុល្លារអាមេរិក)			
	២០១៨(ក)	២០១៩(ក)	២០២០(ក)	២០២១(ក)	២០១៨(ក)	២០១៩(ក)	២០២០(ក)	២០២១(ក)
<b>ផលិតផល</b> គិតជាពាន់លានរៀល	៥២.៨៥០	៥៦.៥៧៨	៥៤.៨២៦	៥៦.៤៨៦	៥៦.៥០៣	៥៦.៥០៣	៥៦.៥០៣	៥៦.៥០៣
<b>ផលិតផល</b> គិតជាពាន់ដុល្លារអាមេរិក	១៣.០០១	១៣.៩០១	១៣.៤៤៤	១៣.៤៨៩	១៤.៥៥២	១៤.៥៥២	១៤.៥៥២	១៤.៥៥២
<b>អត្រាកំណើននៃ ផលិតផល</b>	៧,៥	៧,១	-៣,១	៣,០	៥,៣	៥,៣	៥,៣	៥,៣
<b>អត្រាកំណើននៃ ផលិតផល តាមសកម្មភាពសេដ្ឋកិច្ច</b>								
កសិកម្ម នេសាទ និងព្រៃឈើ	១,១	-០,៥	០,៦	១,១	១,០	១,០	១,០	១,០
ឧស្សាហកម្ម	១១,៦	១១,៣	-១,៤	៤,៧	៤,៧	៤,៧	៤,៧	៤,៧
សេវាកម្ម	៦,៨	៦,២	-៦,៣	-១,៩	៣,៦	៣,៦	៣,៦	៣,៦
<b>ផលិតផលសម្រាប់បន្ថែមសរុប</b> ( គិតជាពាន់រៀល )	៣,៤	៣,៥	៣,៤	៣,៤	៣,៥	៣,៥	៣,៥	៣,៥
<b>ផលិតផលសម្រាប់បន្ថែមសរុប</b> ( គិតជាដុល្លារអាមេរិក )	៨២៦	៨៧១	៨៣១	៨៤៨	៨៦៥	៨៦៥	៨៦៥	៨៦៥



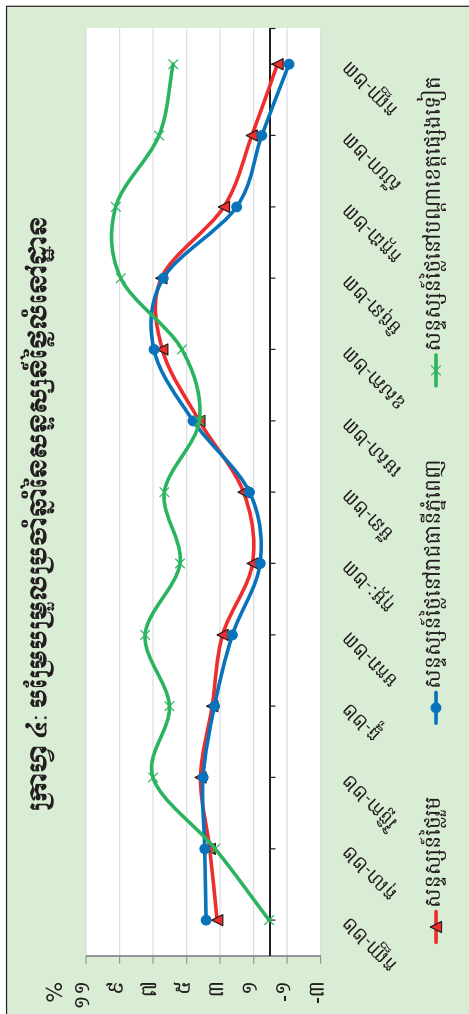
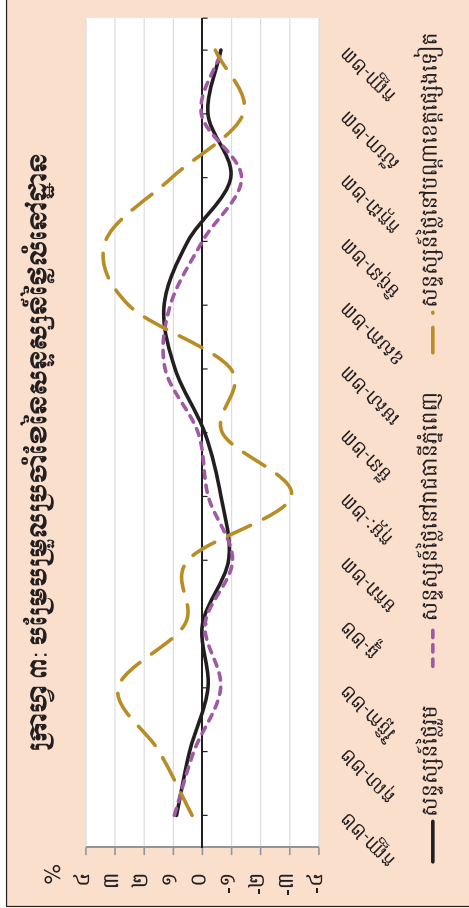
(ក) : ការព្យាករណ៍ជាបឋម  
 (ខ) : ការព្យាករណ៍  
 (គ) : ទិន្នន័យពិតប្រាកដ  
 ប្រភព : វិទ្យាស្ថានជាតិស្ថិតិ

### តារាង ៤: សន្ទស្សន៍តម្លៃដំណើរការ

	កក្កដា-២២	សីហា-២២	កញ្ញា-២២	តុលា-២២	វិច្ឆិកា-២២	ធ្នូ-២២	មករា-២៣	កុម្ភៈ-២៣	មីនា-២៣	មេសា-២៣	ឧសភា-២៣	មិថុនា-២៣	កក្កដា-២៣	សីហា-២៣	កញ្ញា-២៣
<b>សន្ទស្សន៍តម្លៃដំណើរការ (២០២០ = ១០០)</b>															
សន្ទស្សន៍តម្លៃរួម	១១១,៩	១១៣,៥	១១៤,៦	១១៥,១	១១៥,៨	១១៤,៨	១១៣,១	១១៣,៨	១១៣,០	១១៤,១	១១៥,៦	១១៦,១	១១៥,០	១១៤,៨	១១៤,១
សន្ទស្សន៍តម្លៃនៅកំណើតដំណើរការ	១១៣,៦	១១៥,៤	១១៦,៥	១១៦,៨	១១៦,១	១១៦,០	១១៤,៦	១១៤,៨	១១៤,៧	១១៦,២	១១៧,៥	១១៧,៥	១១៥,៩	១១៥,៩	១១៥,២
សន្ទស្សន៍តម្លៃនៅបណ្តាខេត្តផ្សេងទៀត	១០១,១	១០២,១	១០២,៤	១០២,០	១០៧,០	១០៧,៦	១០៤,៥	១០៤,២	១០៤,១	១០៣,១	១០៥,៧	១០៥,៣	១១០,៤	១០៨,៩	១០៨,៤
<b>បម្រែបម្រួលជាភាគរយប្រចាំខែ (%)</b>															
សន្ទស្សន៍តម្លៃរួម	២,៦	១,៥	០,៩	០,៤	-០,២	០,០	-០,៦	-០,១	០,៩	០,៥	១,៣	០,៥	-១,០	-០,២	-០,៦
សន្ទស្សន៍តម្លៃនៅកំណើតដំណើរការ	២,៩	១,៥	១,០	០,៣	-០,៦	-០,១	-០,២	០,១	១,៣	១,១	១,១	០,០	-១,៣	០,០	-០,៧
សន្ទស្សន៍តម្លៃនៅបណ្តាខេត្តផ្សេងទៀត	០,៨	១,០	០,៤	១,៥	២,៩	០,៦	០,៥	-៣,១	-០,៧	-១,០	២,៥	៣,៣	១,១	-១,៤	-០,៤
<b>បម្រែបម្រួលជាភាគរយប្រចាំឆ្នាំ (%)</b>															
សន្ទស្សន៍តម្លៃរួម	-១,០	១,៣	៣,២	៣,៦	៤,២	៣,៥	១,១	១,៦	៤,២	៤,២	៦,៤	៦,៥	២,៤	១,១	-០,៤
សន្ទស្សន៍តម្លៃនៅកំណើតដំណើរការ	-០,៧	១,៤	៣,៨	៣,៩	៤,០	៣,៣	០,៦	១,២	៤,៦	៤,៦	៦,៩	៦,៤	២,០	០,៥	-១,១
សន្ទស្សន៍តម្លៃនៅបណ្តាខេត្តផ្សេងទៀត	-១,៧	-០,៩	០,១	៣,៣	៧,០	៦,០	៤,៤	៦,៣	៤,២	៤,៣	៨,៥	៨,២	៤,២	៦,៦	៤,៨

**កំណត់សម្គាល់:**

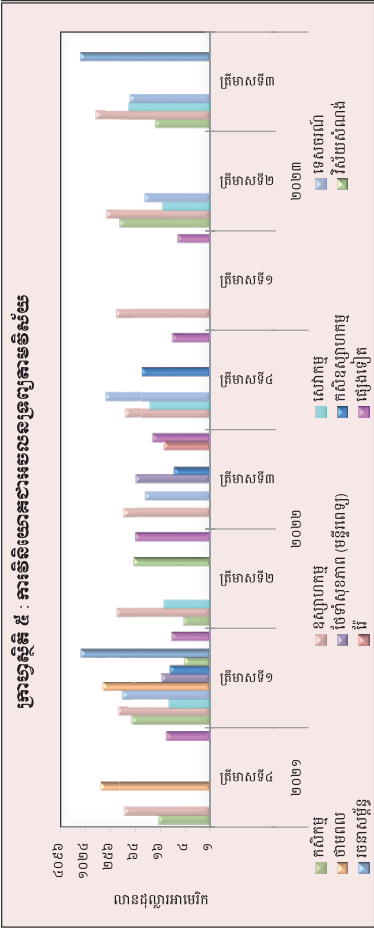
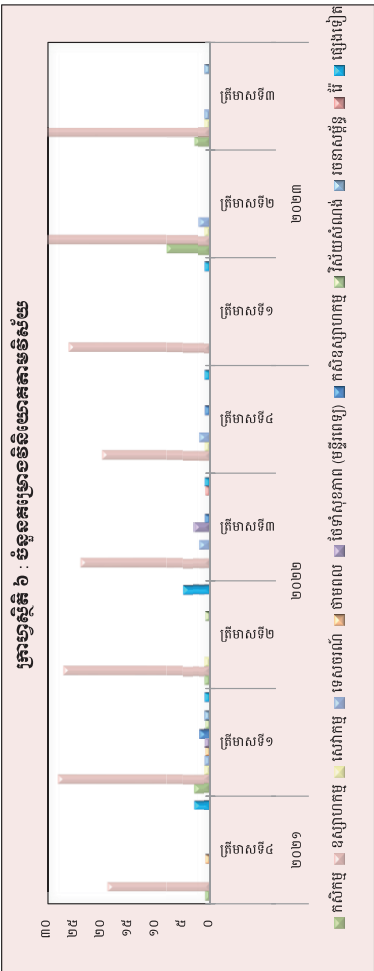
វិធីសាស្ត្រប្រើប្រាស់សម្រាប់បង្កើតសន្ទស្សន៍តម្លៃដំណើរការ (Residential Property Price Index-RPPI) ត្រូវបានយកមកប្រើប្រាស់ដោយអង្គការស្ថិតិជាតិកម្ពុជា ការបង្កើតសន្ទស្សន៍តម្លៃដំណើរការនេះ  
 របស់មូលនិធិហិរញ្ញវត្ថុអន្តរជាតិ (IMF) ចេញផ្សាយឆ្នាំ២០២០ (<https://www.imf.org/en/Data/Statistics/RPPI-guide>) ដើម្បីប្រើប្រាស់វិធីសាស្ត្រ line-dummy hedonic with 18-month rolling windows ។  
 \*ទិន្នន័យកំណត់សម្គាល់



**តារាង ៥: ការប្រទានថវិកាសម្រាប់ការអនុវត្តគម្រោងសំខាន់ៗ**

(ឯកតា : លានដុល្លារអាមេរិក)

វិស័យ	ការវិនិយោគ		ប្រតិបត្តិការ		ប្រតិបត្តិការ		ប្រតិបត្តិការ		ប្រតិបត្តិការ		ប្រតិបត្តិការ		ប្រតិបត្តិការ		ប្រតិបត្តិការ		ប្រតិបត្តិការ					
	កម្រិត	សម្រាប់	កម្រិត	សម្រាប់	កម្រិត	សម្រាប់	កម្រិត	សម្រាប់	កម្រិត	សម្រាប់	កម្រិត	សម្រាប់	កម្រិត	សម្រាប់	កម្រិត	សម្រាប់	កម្រិត	សម្រាប់				
សរុប	១៣	៤៤៤,២	១១៥	៤៤៤,០	១០	២៤៤,០	១០	២៤៤,០	១០	២៤៤,០	១០	២៤៤,០	១០	២៤៤,០	១០	២៤៤,០	១០	២៤៤,០	១០	២៤៤,០		
ប្រតិបត្តិការ	-	-	-	-	-	-	-	-	-	-	-	-	-	-	-	-	-	-	-	-	-	
ប្រតិបត្តិការ	៥	៥០,៣	៥	៥០,៣	៥	៥០,៣	៥	៥០,៣	៥	៥០,៣	៥	៥០,៣	៥	៥០,៣	៥	៥០,៣	៥	៥០,៣	៥	៥០,៣	៥	៥០,៣
ប្រតិបត្តិការ	៨	៣៩៣,៩	១១០	៣៩៣,៧	៥	៣៩៣,៧	៥	៣៩៣,៧	៥	៣៩៣,៧	៥	៣៩៣,៧	៥	៣៩៣,៧	៥	៣៩៣,៧	៥	៣៩៣,៧	៥	៣៩៣,៧	៥	៣៩៣,៧
ប្រតិបត្តិការ	-	-	-	-	-	-	-	-	-	-	-	-	-	-	-	-	-	-	-	-	-	-
ប្រតិបត្តិការ	៣	៧៥,០	៣	៧៥,០	៣	៧៥,០	៣	៧៥,០	៣	៧៥,០	៣	៧៥,០	៣	៧៥,០	៣	៧៥,០	៣	៧៥,០	៣	៧៥,០	៣	៧៥,០
ប្រតិបត្តិការ	៥	៣៦៩,៧	១០៥	៣៦៩,៧	៥	៣៦៩,៧	៥	៣៦៩,៧	៥	៣៦៩,៧	៥	៣៦៩,៧	៥	៣៦៩,៧	៥	៣៦៩,៧	៥	៣៦៩,៧	៥	៣៦៩,៧	៥	៣៦៩,៧



ប្រភព : ក្រុមប្រឹក្សាសេដ្ឋកិច្ច និង រូបិយវត្ថុ (តាមការប៉ាន់ស្មានរបស់ក្រុមប្រឹក្សាសេដ្ឋកិច្ច និង រូបិយវត្ថុ)

**តារាង ៦: គម្រោងវិនិយោគដែលបានអនុម័តដោយក្រុមប្រឹក្សាអភិវឌ្ឍន៍កម្ពុជាតាមបណ្តាប្រទេសបង្កប់ៗ\***

(ឯកតា : លានដុល្លារអាមេរិក)

ប្រទេស	២០២១		២០២២			២០២៣		
	ត្រីមាសទី៤	ត្រីមាសទី១	ត្រីមាសទី២	ត្រីមាសទី៣	ត្រីមាសទី៤	ត្រីមាសទី១	ត្រីមាសទី២	ត្រីមាសទី៣
កម្ពុជា	៤៦១,៨	១.៥៥៤,៦	២៧៦,៦	១២០,៨	៣៧៦,០	១០,៤	១៥៤,៤	២២៦,៧
ចិន	៦៦,៥	៤៧៨,០	២១៤,៧	៩៥,១	១២៥,៤	១០១,២	២៣៣,៧	១.៧២២,៦
កូរ៉េ	៤,២	៣,០	៨,២	៦,៨	-	៥,៦	១១,៦	៤,៣
សហរដ្ឋអាមេរិក	២១,០	-	-	-	-	-	៥,៤	-
ថៃ	-	-	៨,៩	-	-	-	១០,៤	-
វៀតណាម	-	-	-	-	-	-	៧៣,៤	-
ម៉ាឡេស៊ី	-	៥,៧	-	-	-	-	-	៩១,២
សាំងហ្គាពួរ	៥,៧	-	-	-	-	-	-	៥,៨
តៃវ៉ាន់	-	១៧,២	១៨,០	១៧,១	៥,១	៦៦,៦	-	៤៦,២
អូស្ត្រាលី	-	-	-	-	-	-	-	-
អង់គ្លេស	-	៦,៨	-	-	-	-	-	-
ជប៉ុន	-	៣,៣	-	២៦,០	-	-	-	-
ហុងកុង	២៤,០	៣៨,១	៥៦,៧	-	១៦,៦	៨,៨	២៧,៤	៣៥,៨
ផ្សេងៗ	-	-	-	-	-	-	-	-
<b>សរុប</b>	<b>៥៤៣,២</b>	<b>២.១០៦,៥</b>	<b>៣៣៤,២</b>	<b>២៦៥,៨</b>	<b>៥២៣,០</b>	<b>១៩២,៦</b>	<b>៥១៦,៣</b>	<b>២.១៣២,៧</b>

(សមាមាត្រនៃគម្រោងវិនិយោគដែលបានអនុម័ត)

កម្ពុជា	៧៩,២	៧៣,៨	៨,៣	៤៥,៥	៧១,៩	៥,៤	២៩,៩	១០,៦
ចិន	១១,៤	២២,៧	៦៤,៣	៣៥,៨	២៤,០	៥២,៥	៤៥,៣	៨០,៨
កូរ៉េ	០,៧	០,១	២,៥	២,៥	-	២,៩	២,២	០,២
សហរដ្ឋអាមេរិក	៣,៦	-	-	-	-	-	១,០	-
ថៃ	-	-	២,៧	-	-	-	២,០	-
វៀតណាម	-	-	-	-	-	-	១៤,២	-
ម៉ាឡេស៊ី	-	០,៣	-	-	-	-	-	៤,៣
សាំងហ្គាពួរ	១,០	០,៨	-	-	-	-	-	០,៣
តៃវ៉ាន់	-	-	៥,៤	៦,៤	១,០	៣៤,៦	-	២,២
អូស្ត្រាលី	-	-	-	-	-	-	-	-
អង់គ្លេស	-	០,៣	-	-	-	-	-	-
ជប៉ុន	-	០,២	-	៩,៨	-	-	-	-
ហុងកុង	៤,១	១,៨	១៧,០	-	៣,២	៤,៦	៥,៣	១,៧
ផ្សេងៗ	-	-	-	-	-	-	-	-
<b>សរុប</b>	<b>១០០,០</b>	<b>១០០,០</b>	<b>១០០,០</b>	<b>១០០,០</b>	<b>១០០,០</b>	<b>១០០,០</b>	<b>១០០,០</b>	<b>១០០,០</b>

\* អចលនទ្រព្យ

ប្រភព : ក្រុមប្រឹក្សាអភិវឌ្ឍន៍កម្ពុជា (គណៈកម្មការវិនិយោគកម្ពុជា)

## តារាង ៧: អត្រាប្តូរប្រាក់ប្រចាំថ្ងៃ ក្នុងខែកញ្ញា ឆ្នាំ២០២៣

( រៀល/១ដុល្លារអាមេរិក )

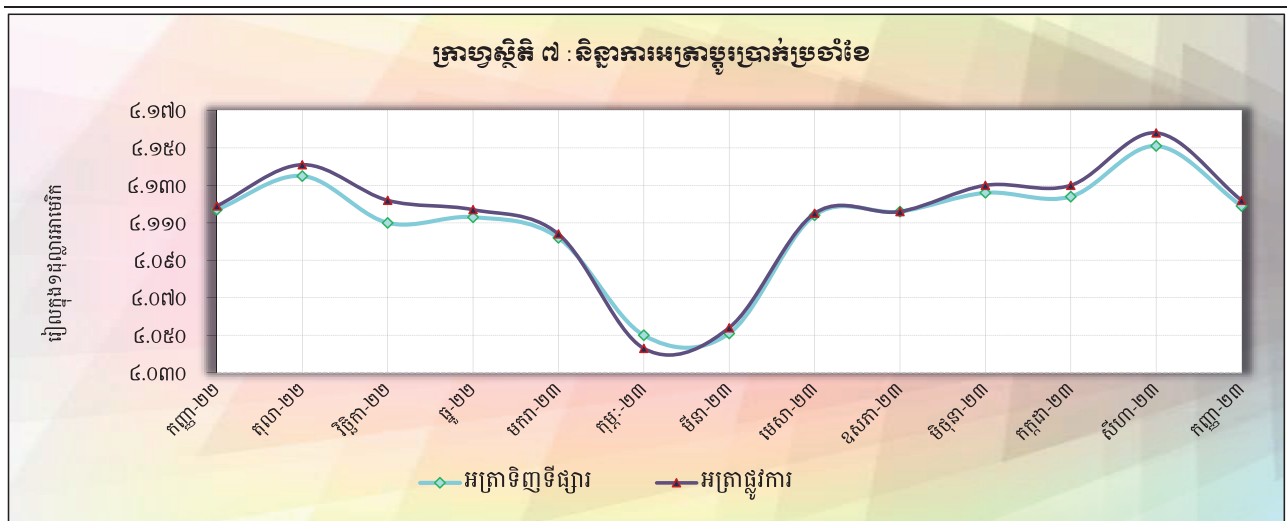
ថ្ងៃ	អត្រាប្តូរប្រាក់ទីផ្សារ			អត្រាប្តូរប្រាក់	បម្រែបម្រួលប្រចាំថ្ងៃ*	
	ទិញ	លក់	មធ្យម	ផ្លូវការ	គម្លាត	ភាគរយ
១	៤.១៥១	៤.១៦១	៤.១៥៦	៤.១៥៩	០,០	០,០
២	៤.១៥១	៤.១៦១	៤.១៥៦	៤.១៥៩	០,០	០,០
៣	៤.១៥១	៤.១៦១	៤.១៥៦	៤.១៥៩	០,០	០,០
៤	៤.១៥៣	៤.១៦៣	៤.១៥៨	៤.១៥៩	២,០	០,០
៥	៤.១៥៣	៤.១៦៣	៤.១៥៨	៤.១៥៨	០,០	០,០
៦	៤.១៤៩	៤.១៥៨	៤.១៥៤	៤.១៥៥	-៤,០	-០,១
៧	៤.១៤២	៤.១៥១	៤.១៤៧	៤.១៥១	-៧,០	-០,២
៨	៤.១៣៤	៤.១៤៣	៤.១៣៩	៤.១៤៥	-៨,០	-០,២
៩	៤.១២៥	៤.១៣៥	៤.១៣០	៤.១៤៥	-៩,០	-០,២
១០	៤.១២៥	៤.១៣៥	៤.១៣០	៤.១៤៥	០,០	០,០
១១	៤.១២០	៤.១៣១	៤.១២៦	៤.១៣៤	-៥,០	-០,១
១២	៤.១១២	៤.១២២	៤.១១៧	៤.១២៣	-៨,០	-០,២
១៣	៤.១០០	៤.១១០	៤.១០៥	៤.១១៣	-១២,០	-០,៣
១៤	៤.១១៤	៤.១២៨	៤.១២១	៤.១០១	១៤,០	០,៣
១៥	៤.១១៥	៤.១២៩	៤.១២២	៤.១១០	១,០	០,០
១៦	៤.១១៨	៤.១៣៣	៤.១២៦	៤.១១០	៣,០	០,១
១៧	៤.១១៨	៤.១៣៣	៤.១២៦	៤.១១០	០,០	០,០
១៨	៤.១១៩	៤.១៣៣	៤.១២៦	៤.១១៥	១,០	០,០
១៩	៤.១១៩	៤.១៣៣	៤.១២៦	៤.១២៤	០,០	០,០
២០	៤.១១២	៤.១២៥	៤.១១៩	៤.១២០	-៧,០	-០,២
២១	៤.១១៤	៤.១២៦	៤.១២០	៤.១១២	២,០	០,០
២២	៤.១១១	៤.១២៤	៤.១១៨	៤.១១៥	-៣,០	-០,១
២៣	៤.១១៧	៤.១២៧	៤.១២២	៤.១១៥	៦,០	០,១
២៤	៤.១១៧	៤.១២៧	៤.១២២	៤.១១៥	០,០	០,០
២៥	៤.១១៥	៤.១២៦	៤.១២១	៤.១១៦	-២,០	០,០
២៦	៤.១១៤	៤.១២៤	៤.១១៩	៤.១១៧	-១,០	០,០
២៧	៤.១១៧	៤.១៣០	៤.១២៤	៤.១១៦	៣,០	០,១
២៨	៤.១១៩	៤.១៣០	៤.១២៥	៤.១២២	២,០	០,០
២៩	៤.១១៩	៤.១៣០	៤.១២៥	៤.១២២	០,០	០,០
៣០	៤.១១៩	៤.១៣០	៤.១២៥	៤.១២២	០,០	០,០
<b>មធ្យម</b>	<b>៤.១២៥</b>	<b>៤.១៣៦</b>	<b>៤.១៣០</b>	<b>៤.១២៩</b>	<b>-១,១</b>	<b>០,០</b>

\* គម្លាតអត្រាទិញទីផ្សារប្រចាំថ្ងៃ

### តារាង ៨: អត្រាប្តូរទ្រព្យប្រចាំខែ

(អត្រាចុងក្រា រៀល/១ដុល្លារអាមេរិក)

	អត្រាប្តូរទ្រព្យប្រចាំខែ				អត្រាប្តូរទ្រព្យប្រចាំឆ្នាំ
	ទិញ	បម្រែបម្រួល % ប្រចាំខែ	លក់	មធ្យម	
ធ្នូ-១៥	៤.០៤៨	០,១០	៤.០៥៥	៤.០៥២	៤.០៥០
ធ្នូ-១៦	៤.០៣៩	០,១៧	៤.០៥០	៤.០៤៥	៤.០៣៧
ធ្នូ-១៧	៤.០៣៧	០,០៧	៤.០៤៦	៤.០៤២	៤.០៣៧
ធ្នូ-១៨	៤.០២៧	-០,២៧	៤.០៣៩	៤.០៣៣	៤.០១៨
ធ្នូ-១៩	៤.០៧៩	០,១២	៤.០៨៩	៤.០៨៤	៤.០៧៥
ធ្នូ-២០	៤.០៦៩	០,០០	៤.០៨៤	៤.០៧៧	៤.០៤៥
<b>២០២១</b>					
កញ្ញា	៤.១១៩	០,០០	៤.១៣០	៤.១២៥	៤.០៧៩
តុលា	៤.០៩៩	-០,៤៩	៤.១០៩	៤.១០៤	៤.០៦៦
វិច្ឆិកា	៤.១០២	០,០៧	៤.១១៣	៤.១០៨	៤.០៦៩
ធ្នូ	៤.១០៩	០,១៧	៤.១១៨	៤.១១៤	៤.០៧៤
<b>២០២២</b>					
មករា	៤.០៨៨	-០,៥១	៤.០៩៨	៤.០៩៣	៤.០៦៦
កុម្ភៈ	៤.០៨៦	-០,០៥	៤.០៩៥	៤.០៩១	៤.០៦៦
មីនា	៤.០៦៨	-០,៤៤	៤.០៧៨	៤.០៧៣	៤.០៥០
មេសា	៤.០៦៨	០,០០	៤.០៨០	៤.០៧៤	៤.០៤៦
ឧសភា	៤.០៨៨	០,៤៩	៤.០៩៧	៤.០៩៣	៤.០៦២
មិថុនា	៤.០៩១	០,០៧	៤.១០០	៤.០៩៦	៤.០៧០
កក្កដា	៤.០៩៧	០,១៥	៤.១០៤	៤.១០១	៤.០៩៩
សីហា	៤.១០៤	០,១៧	៤.១១៥	៤.១១០	៤.១០៧
កញ្ញា	៤.១១៧	០,៣២	៤.១២៦	៤.១២២	៤.១១៩
តុលា	៤.១៣៥	០,៤៤	៤.១៤៥	៤.១៤០	៤.១៤១
វិច្ឆិកា	៤.១១០	-០,៦០	៤.១២០	៤.១១៥	៤.១២២
ធ្នូ	៤.១១៣	០,០៧	៤.១២៣	៤.១១៨	៤.១១៧
<b>២០២៣</b>					
មករា	៤.១០២	-០,២៧	៤.១១៣	៤.១០៨	៤.១០៤
កុម្ភៈ	៤.០៥០	-១,២៧	៤.០៦៣	៤.០៥៧	៤.០៤៣
មីនា	៤.០៥១	០,០២	៤.០៦២	៤.០៥៧	៤.០៥៤
មេសា	៤.១១៤	១,៥៦	៤.១២៦	៤.១២០	៤.១១៥
ឧសភា	៤.១១៦	០,០៥	៤.១២៦	៤.១២១	៤.១១៦
មិថុនា	៤.១២៦	០,២៤	៤.១៣៦	៤.១៣១	៤.១៣០
កក្កដា	៤.១២៤	-០,០៥	៤.១៣៤	៤.១២៩	៤.១៣០
សីហា	៤.១៥១	០,៦៥	៤.១៦១	៤.១៥៦	៤.១៥៨
កញ្ញា	៤.១១៩	-០,៧៧	៤.១៣០	៤.១២៥	៤.១២២









**តារាង ១១: តារាងគណនីវិភាគបណ្តោះអាសន្ន \***

(គិតជាប៊ីលានរៀល)

	ឧសភា-២៣	មិថុនា-២៣	កក្កដា-២៣	សីហា-២៣	កញ្ញា-២៣
<b>ទ្រព្យសកម្មបរទេសសុទ្ធ</b>	៧៤.៥៩៥,៧	៧៤.៤៩៥,១	៧៥.៧៩៩,៥	៧៥.៧៦៤,២	៧៣.១១៧,៥
ឥណទេយ្យពីអនិវាសន៍	៧៥.៩៨៤,៣	៧៥.៨៩២,០	៧៧.២១០,៩	៧៧.១៦១,២	៧៤.៤៨៧,១
ទ្រព្យអកម្មចំពោះអនិវាសន៍	-១.៣៨៨,៦	-១.៣៩៦,៩	-១.៤១១,៤	-១.៣៩៧,០	-១.៣៦៩,៦
<b>គណនេយ្យចំពោះគ្រឹះស្ថានទទួលប្រាក់បញ្ញើផ្សេងទៀត</b>	១.៥១១,៦	១.៥២៣,៦	១.៤៩៦,១	១.៤០២,៩	១.៣០៩,៥
<b>គណនេយ្យសុទ្ធចំពោះរដ្ឋាភិបាល</b>	-១៣.៦៥៤,៨	-១៣.៧៨២,២	-១៣.២១៨,៥	-១២.៥២០,៤	-១១.៩០៧,៥
ឥណទេយ្យចំពោះរដ្ឋាភិបាល	០,០	០,០	០,០	០,០	០,០
ទ្រព្យអកម្មរដ្ឋាភិបាល	-១៣.៦៥៤,៨	-១៣.៧៨២,២	-១៣.២១៨,៥	-១២.៥២០,៤	-១១.៩០៧,៥
<b>គណនេយ្យចំពោះវិស័យផ្សេងៗ</b>	៨២,៣	៧០,០	៥៤,៥	៦២,៩	៨៩,៨
ឥណទេយ្យចំពោះគ្រឹះស្ថានហិរញ្ញវត្ថុផ្សេងទៀត	៣០,៥	២៣,២	៤,២	៤,២	០០
ឥណទេយ្យចំពោះរដ្ឋាភិបាលថ្នាក់ក្រោមជាតិ	០,០	០,០	០,០	០,០	០,០
ឥណទេយ្យចំពោះគ្រឹះស្ថានសាធារណៈមិនមែនហិរញ្ញវត្ថុ	០,០	០,០	០,០	០,០	០,០
ឥណទេយ្យចំពោះវិស័យឯកជន	៥១,៨	៤៦,៨	៥០,២	៥៤,៧	៨៩,៨
<b>រូបិយប័ណ្ណប្រចាំថ្ងៃ</b>	៥៣.៥៧៨,៤	៥៦.៥៦៨,២	៥៦.១៧២,៦	៥៦.២៥១,០	៥៤.៧៨៩,២
រូបិយប័ណ្ណចរាចរណ៍	១៧.៣៥៤,៦	១៧.១៥៥,៨	១៧.៥៨៣,០	១៧.៣៩៩,៧	១៧.១៦២,៣
ទ្រព្យអកម្មចំពោះគ្រឹះស្ថានទទួលប្រាក់បញ្ញើផ្សេងទៀត	៣៦.១៨៧,២	៣៩.៣៧៥,៦	៣៨.៥៨៩,៤	៣៨.៨៥១,៥	៣៧.៥៨៣,៥
ទ្រព្យអកម្មចំពោះវិស័យផ្សេងទៀត	៣៦,៥	៣៦,៨	៦៦,២	៤៥,៧	៤៣,៥
<b>ទ្រព្យអកម្មផ្សេងៗចំពោះគ្រឹះស្ថានទទួលប្រាក់បញ្ញើផ្សេងទៀត</b>	៤.៨៧៨,៨	៤.៣៩៧,៥	៤.១២៣,៦	៤.៩៣៧,៥	៤.៤២៥,៥
<b>ប្រាក់បញ្ញើ និងមូលបត្រមិនមែនភាគហ៊ុន មិនរាប់បញ្ចូលក្នុង</b>					
<b>  រូបិយប័ណ្ណប្រចាំថ្ងៃ</b>	៥១,៥	៤៧,៣	៤៧,៤	៥០,១	៤៩,៩
ប្រាក់បញ្ញើ រាប់បញ្ចូលក្នុងរូបិយប័ណ្ណ	០,០	០,០	០,០	០,០	០,០
មូលបត្រមិនមែនភាគហ៊ុនរាប់បញ្ចូលក្នុងរូបិយប័ណ្ណ	០,០	០,០	០,០	០,០	០,០
ប្រាក់បញ្ញើ មិនរាប់បញ្ចូលក្នុងរូបិយប័ណ្ណ	៤៧,២	៤៧,៣	៤៧,៤	៥០,១	៤៩,៩
មូលបត្រមិនមែនភាគហ៊ុន មិនរាប់បញ្ចូលក្នុងរូបិយប័ណ្ណ	៤,៣	០,០	០,០	០,០	០,០
<b>ប្រាក់កម្ចី</b>	០,០	០,០	០,០	០,០	០,០
<b>ឧបករណ៍ហិរញ្ញវត្ថុស្មុគស្មាញ</b>	០,០	០,០	០,០	០,០	០,០
<b>ភាគហ៊ុន និង មូលធនផ្សេងទៀត</b>	៣.០៨៦,០	៣៥៥,៧	២.៨៤៤,០	២.៦២៧,២	១.៤៩៤,៩
<b>ខ្ទង់ផ្សេងៗ (សុទ្ធ)</b>	-៣.០៦០,០	-៣.០៦២,៣	-៣.០៥១,៩	-៣.១៥៦,១	-៣.១៥៤,២
<b>ផ្ទៀងផ្ទាត់តាម IFS</b>	០,០	០,០	០,០	០,០	០,០

\* រាប់បញ្ចូលតែទិន្នន័យធនាគារកណ្តាល

\*\* ទិន្នន័យកែសម្រួល

**តារាង ១២: តារាងគណនីវិភាគគ្រឹះស្ថានទទួលប្រាក់បញ្ញើផ្សេងៗ**

(គិតជាប៊ីលានរៀល)

	ឧសភា-២៣	មិថុនា-២៣	កក្កដា-២៣	សីហា-២៣	កញ្ញា-២៣
<b>ទ្រព្យសកម្មបរទេសសុទ្ធ</b>	-២៥.២២១,៨	-២៦.៦០៦,៦	-២៤.២៤៤,៥	-២២.៩៣៤,១	-២១.៤៩១,៨
ឥណទេយ្យពីអនិវាសន៍	២៣.១៨៤,៥	២២.៧៦៦,២	២៤.៤៧២,០	២៥.៣០៥,១	២៥.៤៧៣,៣
ទ្រព្យសកម្មចំពោះអនិវាសន៍	-៤៨.៤០៦,២	-៤៩.៣៧២,៧	-៤៨.៧៥៦,៥	-៤៨.២៣៩,១	-៤៦.៩៦៥,១
<b>ឥណទេយ្យចំពោះបណ្តាញ</b>	<b>៤៦.៥០៤,០</b>	<b>៤៩.០៤៩,១</b>	<b>៤៨.២៩៧,៨</b>	<b>៤៨.៩២៩,៦</b>	<b>៤៨.៩៦០,៩</b>
រូបិយវត្ថុ	២.៣៧០,៥	២.១៨៩,៧	២.៤២៨,៧	២.២២៩,២	២.៦៥៥,៥
ប្រាក់បញ្ញើជាទុនបម្រុង និងមូលបត្រមិនមែនភាគហ៊ុន	៤៤.១០០,៨	៤៦.៨៥៩,០	៤៥.៨៦២,៨	៤៦.៦៧៨,៣	៤៦.២៩៩,៩
ឥណទេយ្យផ្សេងទៀតចំពោះធនាគារកណ្តាល	៣២,៨	៣០,៤	២៦,៣	២២,២	១៩,៤
<b>ឥណទេយ្យសុទ្ធចំពោះរដ្ឋាភិបាល</b>	<b>-៨.៦៥២,៨</b>	<b>-៨.៦១៣,៣</b>	<b>-៨.៦៧៧,៦</b>	<b>-៨.៨៤៩,៦</b>	<b>-៩.១១៣,៥</b>
ឥណទេយ្យចំពោះរដ្ឋាភិបាល	២៦៣,៦	២៧៤,១	៣០៤,៨	៣៤១,៧	៣១៤,១
ទ្រព្យសកម្មរដ្ឋាភិបាល	-៨.៩១៦,៤	-៨.៨៨៧,៤	-៨.៩៨២,៤	-៩.១៩១,៣	-៩.៤២៧,៦
<b>ឥណទេយ្យចំពោះវិស័យផ្សេងៗ</b>	<b>២២៧.៣៧៩,២</b>	<b>២២៨.២៨៦,០</b>	<b>២២៨.៤០៥,៦</b>	<b>២៣១.១០២,៥</b>	<b>២៣០.១៩៤,៤</b>
ឥណទេយ្យចំពោះគ្រឹះស្ថានហិរញ្ញវត្ថុផ្សេងទៀត	៥.១៥៣,០	៥.១៣៤,៧	៥.០៨២,០	៥.០៨៨,៥	៤.៧៨៦,១
ឥណទេយ្យចំពោះរដ្ឋាភិបាលថ្នាក់ក្រោមជាតិ	០,០	០,០	០,០	០,០	០,០
ឥណទេយ្យចំពោះគ្រឹះស្ថានសាធារណៈមិនមែនហិរញ្ញវត្ថុ	៣,៧	០,៨	០,៨	១,៤	០,៨
ឥណទេយ្យចំពោះវិស័យឯកជន	២២២.២២២,៥	២២៣.១៥១,៥	២២៣.៣២២,៨	២២៦.០១២,៥	២២៥.៤០៧,៥
<b>ទ្រព្យសកម្មធនាគារកណ្តាល</b>	<b>៣.៥៣២,៩</b>	<b>៣.៥២៨,៤</b>	<b>៣.៥៥៤,២</b>	<b>៣.៦៧៦,២</b>	<b>៣.៧៥២,១</b>
<b>ប្រាក់បញ្ញើបន្ត រាប់បញ្ចូលក្នុងមិយវត្ថុទុន</b>	<b>២៧.៤២១,២</b>	<b>២៧.៨៣៦,៤</b>	<b>២៧.៨១៨,៥</b>	<b>២៧.៩២០,៨</b>	<b>២៧.៧៧៩,៩</b>
<b>ប្រាក់បញ្ញើផ្សេងៗ រាប់បញ្ចូលក្នុងមិយវត្ថុទុន</b>	<b>១៣៨.៧០៦,៤</b>	<b>១៣៩.៦៥៣,៥</b>	<b>១៤១.១៦១,៣</b>	<b>១៤៤.៤៨៧,៧</b>	<b>១៤៤.៩៣៧,៤</b>
<b>មូលបត្រមិនមែនភាគហ៊ុន រាប់បញ្ចូលក្នុងមិយវត្ថុទុន</b>	<b>០,០</b>	<b>០,០</b>	<b>០,០</b>	<b>០,០</b>	<b>០,០</b>
<b>ប្រាក់បញ្ញើមិនរាប់បញ្ចូលក្នុងមិយវត្ថុទុន</b>	<b>២២៥,៥</b>	<b>១៦៧,១</b>	<b>២២៦,៦</b>	<b>២២៤,៤</b>	<b>២១៧,៤</b>
<b>មូលបត្រមិនមែនភាគហ៊ុន មិនរាប់បញ្ចូលក្នុងមិយវត្ថុទុន</b>	<b>០,០</b>	<b>០,០</b>	<b>០,០</b>	<b>០,០</b>	<b>០,០</b>
<b>ប្រាក់កម្ចី</b>	<b>២.២៩៨,៦</b>	<b>២.០៥៥,១</b>	<b>២.១៩៤,២</b>	<b>២.២៩០,៨</b>	<b>២.១៥៧,៦</b>
<b>ឧបករណ៍ហិរញ្ញវត្ថុសុទ្ធ</b>	<b>០,០</b>	<b>០,០</b>	<b>០,០</b>	<b>០,០</b>	<b>០,០</b>
<b>ភាគហ៊ុន និង មូលធនផ្សេងៗ</b>	<b>៦០.៤៨៥,៣</b>	<b>៦១.៦៦៦,៧</b>	<b>៦១.៧៧១,១</b>	<b>៦២.២២០,៥</b>	<b>៦១.៨៣២,០</b>
<b>ខ្ទង់ផ្សេងៗ (សុទ្ធ)</b>	<b>៧.៣០៨,៧</b>	<b>៧.២០៨,១</b>	<b>៧.៤១១,៥</b>	<b>៧.៤២៨,០</b>	<b>៧.៩១៣,៥</b>
<b>ផ្ទៀងផ្ទាត់តាម IFS</b>	<b>០,០</b>	<b>០,០</b>	<b>០,០</b>	<b>០,០</b>	<b>០,០</b>

\* រាប់បញ្ចូលទិន្នន័យរបស់គ្រឹះស្ថានធនាគារពាណិជ្ជ និងគ្រឹះស្ថានមីក្រូហិរញ្ញវត្ថុទទួលប្រាក់បញ្ញើ

\*\* ទិន្នន័យកែសម្រួល

**តារាង ១៣: តារាងគណនីវិភាគគ្រឹះស្ថានទទួលប្រាក់បញ្ញើ\***

(គិតជាប៊ីលានរៀល)

	ឧសភា-២៣	មិថុនា-២៣	កក្កដា-២៣	សីហា-២៣	កញ្ញា-២៣
<b>ទ្រព្យសកម្មបរទេសសុទ្ធ</b>	៤៩.៣៧៣,៩	៤៧.៨៨៨,៥	៥១.៥១៥,០	៥២.៨៣០,១	៥១.៦២៥,៧
ឥណទេយ្យពីអនិវាសន៍	៩៩.១៦៨,៨	៩៨.៦៥៨,២	១០១.៦៨២,៩	១០២.៤៦៦,២	៩៩.៩៦០,៤
ទ្រព្យសកម្មចំពោះអនិវាសន៍	-៤៩.៧៩៤,៩	-៥០.៧៦៩,៧	-៥០.១៦៧,៩	-៤៩.៦៣៦,១	-៤៨.៣៣៤,៧
<b>គណនេយ្យក្នុងស្រុក</b>	២០៥.១២៣,៨	២០៥.៩៦០,៥	២០៦.៩៦៨,១	២០៩.៧៩៥,៤	២០៩.២៦៣,២
ឥណទេយ្យសុទ្ធចំពោះរដ្ឋាភិបាល	-២២.៣៣៧,៦	-២២.៣៩៥,៥	-២១.៨៩៦,១	-២១.៣៧០,០	-២១.០២១,០
ឥណទេយ្យចំពោះរដ្ឋាភិបាល	២៦៣,៦	២៧៤,១	៣០៤,៨	៣៤១,៧	៣១៤,១
ទ្រព្យសកម្មរដ្ឋាភិបាល	-២២.៦០១,៣	-២២.៦៦៩,៦	-២២.៥០១,៩	-២១.៧១១,៦	-២១.៧០៩,១
ឥណទេយ្យចំពោះវិស័យផ្សេងៗ	២២៧.៤៦១,៤	២២៨.៣៥៦,០	២២៨.៨៦៤,១	២៣១.១៦៥,៤	២៣០.២៤៤,២
ឥណទេយ្យចំពោះគ្រឹះស្ថានហិរញ្ញវត្ថុផ្សេងទៀត	៥.១៨៣,៥	៥.១៥៧,៩	៥.០៨៦,៣	៥.០៩២,៨	៤.៧៨៦,១
ឥណទេយ្យចំពោះរដ្ឋាភិបាលថ្នាក់ក្រោមជាតិ	០,០	០,០	០,០	០,០	០,០
ឥណទេយ្យចំពោះគ្រឹះស្ថានសាធារណៈមិនមែនហិរញ្ញវត្ថុ	៣,៧	០,៨	០,៨	១,៤	០,៨
ឥណទេយ្យចំពោះវិស័យឯកជន	២២២.២៧៤,៣	២២៣.១៩៧,៣	២២៣.៧៧៧,០	២២៦.០៧១,២	២២៥.៤៥៧,៣
<b>ទ្រព្យអកម្មជាមួយមិត្តភក្តិ (M2)</b>	១៨១.១៤៨,៣	១៨២.៤៩២,៨	១៨៤.២០០,៣	១៨៧.៦២៤,៨	១៨៧.២៣៧,៥
រូបិយវត្ថុក្រៅគ្រឹះស្ថានទទួលប្រាក់បញ្ញើ	១៤.៩៨៤,១	១៤.៩៦៦,១	១៥.១៥៤,៣	១៥.១៧០,៥	១៤.៥១៦,៨
ប្រាក់បញ្ញើចរន្ត	២៧.៤៣៩,៤	២៧.៨៤៤,៨	២៧.៨៦៦,២	២៧.៩៨៤,០	២៧.៧៦៥,០
ប្រាក់បញ្ញើផ្សេងទៀត	១៣៨.៧២៤,៨	១៣៩.៦៦១,៩	១៤១.១៨១,៧	១៤៤.៤៧០,២	១៤៥.៩៥៥,៨
មូលបត្រមិនមែនភាគហ៊ុន	០,០	០,០	០,០	០,០	០,០
<i>ក្នុងនោះជារូបិយប័ណ្ណបរទេស (រ៉ែនM2)</i>	<i>១៥០.៧៤២,៧</i>	<i>១៥១.៤៤៦,៤</i>	<i>១៥២.៧១៣,០</i>	<i>១៥៥.៦៩៦,៩</i>	<i>១៥៥.៧៥៨,៨</i>
<b>ប្រាក់បញ្ញើមិនរាប់បញ្ចូលក្នុងមិត្តភក្តិ</b>	២៧២,៧	២១៤,៥	២៧៤,០	២៧៤,៥	២៦៧,៣
<b>មូលបត្រមិនមែនភាគហ៊ុន មិនរាប់បញ្ចូលក្នុងមិត្តភក្តិ</b>	៤,៣	០,០	០,០	០,០	០,០
<b>ប្រាក់កម្ចី</b>	២.២៩៨,៦	២.០៥៥,១	២.១៩៤,២	២.២៩០,៨	២.១៥៧,៦
<b>ឧបករណ៍ហិរញ្ញវត្ថុនិស្សន្ទ</b>	០,០	០,០	០,០	០,០	០,០
<b>ភាគហ៊ុន និង មូលធនផ្សេងទៀត</b>	៦៣.៥៧១,៣	៦២.០២២,៤	៦៤.៦១៥,០	៦៤.៨៤៧,៧	៦៣.៣៣០,៩
<b>ខ្ទង់ផ្សេងៗ (សុទ្ធ)</b>	៧.២០២,៥	៧.០៦៤,២	៧.១៩៩,៦	៧.៥៨៧,៧	៧.៨៩៥,៥
<b>ផ្ទៀងផ្ទាត់តាម IFS</b>	០,០	០,០	០,០	០,០	០,០

\* រាប់បញ្ចូលទិន្នន័យរបស់ធនាគារកណ្តាល និងគ្រឹះស្ថានទទួលប្រាក់បញ្ញើផ្សេងទៀត (ODCs)

\*\* ទិន្នន័យកែសម្រួល

**តារាង ១៤: តារាងគណនីវិភាគគ្រឹះស្ថានហិរញ្ញវត្ថុផ្សេងៗ**

(គិតជាប៊ីលានរៀល)

	ឧសភា-២៣	មិថុនា-២៣	កក្កដា-២៣	សីហា-២៣	កញ្ញា-២៣
<b>ទ្រព្យសកម្មបរទេសសុទ្ធ</b>	-១.១១៤,៣	-១.១៥១,៣	-១.១០០,៦	-១.១០៥,៦	-១.០៧៧,៣
ឥណទេយ្យពីអនិវាសជន	៥០០,៥	៤២៤,២	៤៣២,០	៤៤៣,៨	៤៥៤,០
ទ្រព្យអកម្មចំពោះអនិវាសជន	-១.៦១៤,៧	-១.៥៧៥,៥	-១.៥៣២,៧	-១.៥៤៩,៤	-១.៥៣១,៣
<b>ឥណទេយ្យចំពោះគ្រឹះស្ថានទទួលប្រាក់បញ្ញើផ្សេងៗ</b>	៤.៥៤២,៦	៤.៦៦៤,០	៤.៧១៩,៤	៤.៩៥០,០	៤.៩៨៧,៥
<b>ឥណទេយ្យសុទ្ធចំពោះរដ្ឋាភិបាល</b>	-១៩,២	-១៩,៧	-១៧,៤	-១៧,៨	-១៣,៣
ឥណទេយ្យចំពោះរដ្ឋាភិបាល	០,៦	០,៧	០,៨	១,០	៥,១
ទ្រព្យអកម្មរដ្ឋាភិបាល	-១៩,៨	២០,៤	-១៨,២	-១៨,៨	-១៨,៤
<b>ឥណទេយ្យចំពោះវិស័យផ្សេងៗ</b>	៤.១០៧,០	៤.២៤២,០	៤.២៥០,០	៤.៣៧៨,៦	៤.៣៦៤,៤
ឥណទេយ្យចំពោះរដ្ឋាភិបាលថ្នាក់ក្រោមជាតិ	០,០	០,០	០,០	០,០	០,០
ឥណទេយ្យចំពោះគ្រឹះស្ថានសាធារណៈមិនមែនហិរញ្ញវត្ថុ	២,៧	២,៧	២,៧	២,៧	៤,០
ឥណទេយ្យចំពោះវិស័យឯកជន	៨.១០៤,៤	៨.២៣៩,៣	៨.២៤៧,៣	៨.៣៧៥,៩	៨.៣៦០,៤
<b>ប្រាក់បញ្ញើ</b>	១១,៧	៥,៧	៥,៥	៥,៦	១,៦
<b>មូលបត្រមិនមែនភាគហ៊ុន</b>	០,០	០,០	០,០	០,០	០,០
<b>ប្រាក់កម្ចី</b>	៤.៦១២,១	៤.៥៦៦,២	៤.៦៧១,៨	៥.០០៩,៥	៥.០១៤,១
<b>ឧបករណ៍ហិរញ្ញវត្ថុនិស្សន្ទ</b>	០,០	០,០	០,០	០,០	០,០
<b>ភាគហ៊ុន និង មូលធនផ្សេងៗ</b>	៥.១៩៦,១	៥.៣៩៥,២	៥.៣៩២,៣	៥.៤៣៣,៣	៥.៣៩៨,០
<b>ខ្ទង់ផ្សេងៗ (សុទ្ធ)</b>	-១៧៨,៣	-១៨២,៤	-១៦៨,៦	-១៩៣,៦	-១៨៨,៩
<b>ផ្ទៀងផ្ទាត់តាម IFS</b>	០,០	០,០	០,០	០,០	០,០

\* រាប់បញ្ចូលតែទិន្នន័យរបស់គ្រឹះស្ថានធនាគារឯកទេសចាប់ពីឆ្នាំ-១៣ ដល់ ឆ្នាំ-២០។ ចាប់ពីមករា-២១ ដល់បច្ចុប្បន្ន គឺរាប់បញ្ចូលទិន្នន័យរបស់គ្រឹះស្ថានធនាគារឯកទេស គ្រឹះស្ថានប្រឹក្សាហិរញ្ញវត្ថុ និងក្រុមហ៊ុនធានារ៉ាប់រង។

\*\* ទិន្នន័យកែសម្រួល

**តារាង ១៥: តារាងគណនីវិភាគគ្រឹះស្ថានហិរញ្ញវត្ថុ\***

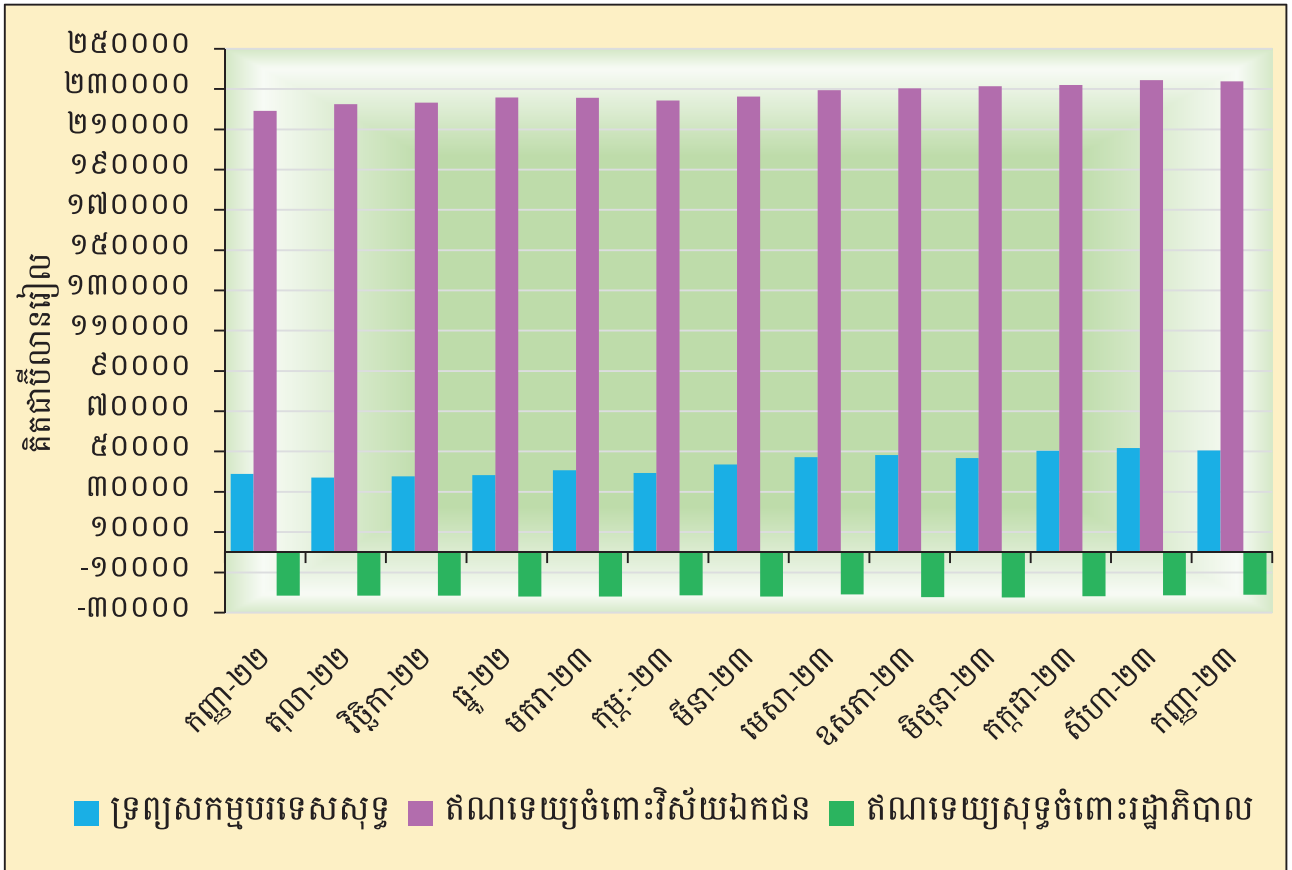
(គិតជាប៊ីលានរៀល)

	ឧសភា-២៣	មិថុនា-២៣	កក្កដា-២៣	សីហា-២៣	កញ្ញា-២៣
<b>ទ្រព្យសកម្មបេសសុទ្ធ</b>	៤៨.២៥៩,៦	៤៦.៧៣៧,១	៥០.៤១៤,៤	៥១.៧២៤,៥	៥០.៥៤៨,៤
ឥណទេយ្យពីអនិវាសន៍	៩៩.៦៦៩,២	៩៩.០៨២,៣	១០២.១១៥,០	១០២.៩១០,១	១០០.៤១៤,៤
ទ្រព្យអកម្មចំពោះអនិវាសន៍	-៥១.៤០៩,៦	-៥២.៣៤៥,២	-៥១.៧០០,៦	-៥១.១៨៥,៥	-៤៩.៨៦៦,០
<b>គណនេយ្យក្នុងស្រុក</b>	២០៨.០២៨,២	២០៩.០២៥,០	២១០.១១៤,៤	២១៣.០៦៣,៤	២១២.៨៦៨,២
ឥណទេយ្យសុទ្ធចំពោះរដ្ឋាភិបាល	-២២.៣៥៦,៨	-២២.៤១៥,១	-២១.៩១៣,៤	-២១.៣៨៧,៨	-២១.០៣៤,៣
ឥណទេយ្យចំពោះរដ្ឋាភិបាល	២៦៤,២	២៧៤,៩	៣០៥,៧	៣៤២,៦	៣១៩,២
ទ្រព្យអកម្មចំពោះរដ្ឋាភិបាល	-២២.៦២១,០	-២២.៦៩០,០	-២២.២១៩,១	-២១.៧៣០,៤	-២១.៣៥៣,៥
ឥណទេយ្យចំពោះវិស័យផ្សេងៗ	២៣០.៣៨៥,០	២៣១.៤៤០,១	២៣២.០២៧,៩	២៣៤.៤៥១,២	២៣៣.៨៦២,៥
ឥណទេយ្យចំពោះរដ្ឋាភិបាលថ្នាក់ក្រោមជាតិ	០,០	០,០	០,០	០,០	០,០
ឥណទេយ្យចំពោះគ្រឹះស្ថានសាធារណៈមិនមែនហិរញ្ញវត្ថុ	៦,៣	៣,៥	៣,៥	៤,១	៤,៨
ឥណទេយ្យចំពោះវិស័យឯកជន	២៣០.៣៧៨,៧	២៣១.៤៣៦,៦	២៣២.០២៤,៣	២៣៤.៤៤៧,១	២៣៣.៨៥៧,៧
<b>រូបិយវត្ថុក្រៅគ្រឹះស្ថានហិរញ្ញវត្ថុ</b>	១៤.៩៧៣,៣	១៤.៩៥៦,៣	១៥.១៤៤,៧	១៥.១៥៩,១	១៤.៥០៤,៣
<b>ប្រាក់បញ្ញើ</b>	១៦៣.៤៧៧,៦	១៦៤.៧៩១,៩	១៦៦.៣៣៦,៦	១៦៩.៧៩៦,២	១៦៩.៩៧៥,៩
<b>មូលបត្រមិនមែនឥណទេយ្យ</b>	០,០	០,០	០,០	០,០	០,០
<b>ប្រាក់កម្ចី</b>	៦.៦៨៣,៧	៦.៣៥១,៣	៦.៥៤៩,៦	៦.៩២៥,៩	៦.៩០៤,០
<b>ឧបករណ៍ហិរញ្ញវត្ថុស្សន្ទ</b>	០,០	០,០	០,០	០,០	០,០
<b>ភាគហ៊ុន និង មូលធនផ្សេងទៀត</b>	៦៨.៧៦៧,៤	៦៧.៤១៧,៦	៧០.០០៧,៤	៧០.២៨១,០	៦៨.៧២៨,៩
<b>ខ្ទង់ផ្សេងៗ (សុទ្ធ)</b>	៥១១,១	២៩៤,៦	៥៤០,៣	៦៧៥,៤	១.២២៦,៩
<b>ផ្ទៀងផ្ទាត់តាម IFS</b>	០,០	០,០	០,០	០,០	០,០

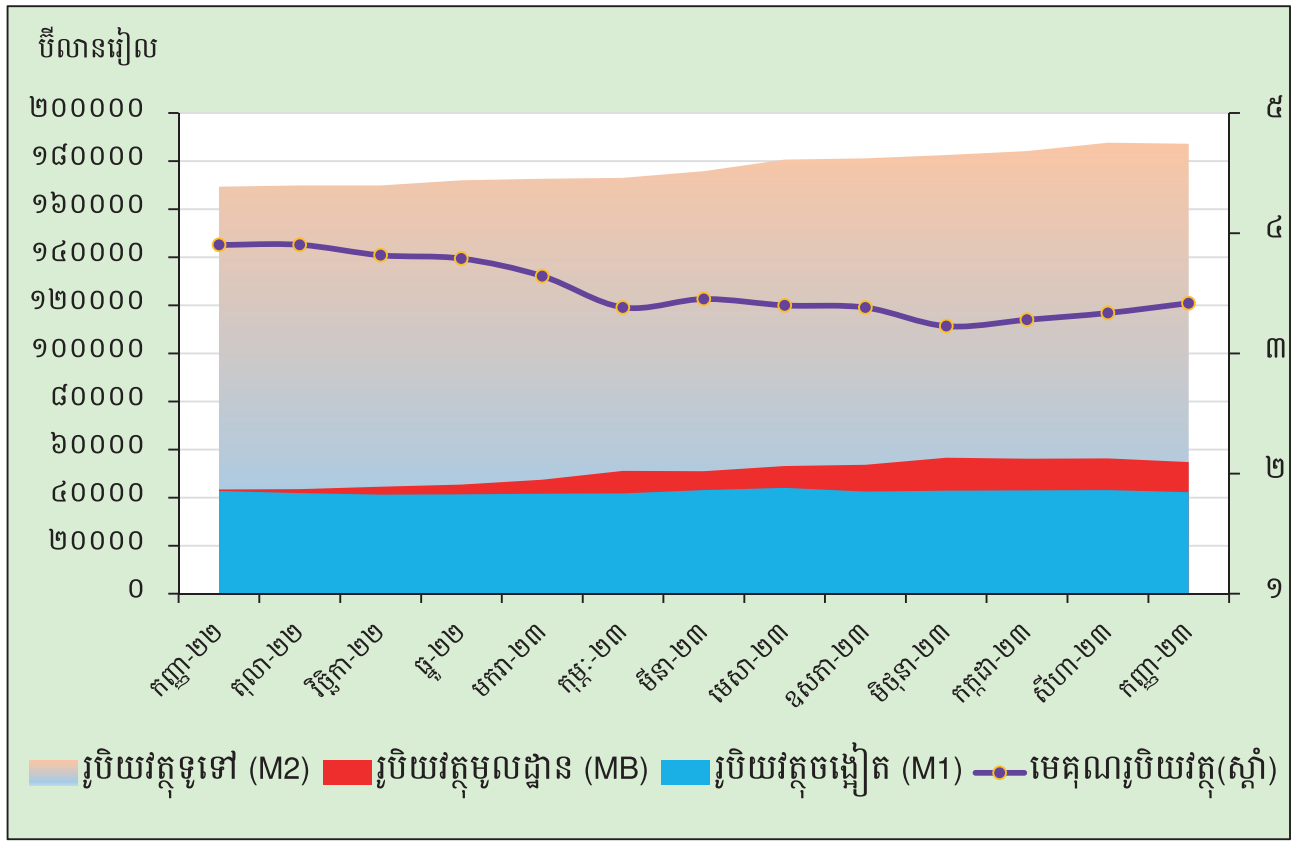
\* រាប់បញ្ចូលទិន្នន័យរបស់គ្រឹះស្ថានទទួលប្រាក់បញ្ញើ និងគ្រឹះស្ថានហិរញ្ញវត្ថុផ្សេងទៀត

\*\* ទិន្នន័យកែសម្រួល

### ក្រាហ្វស្តីតិ ៨: ស្ថានភាពគ្រឹះស្ថានហិរញ្ញវត្ថុ



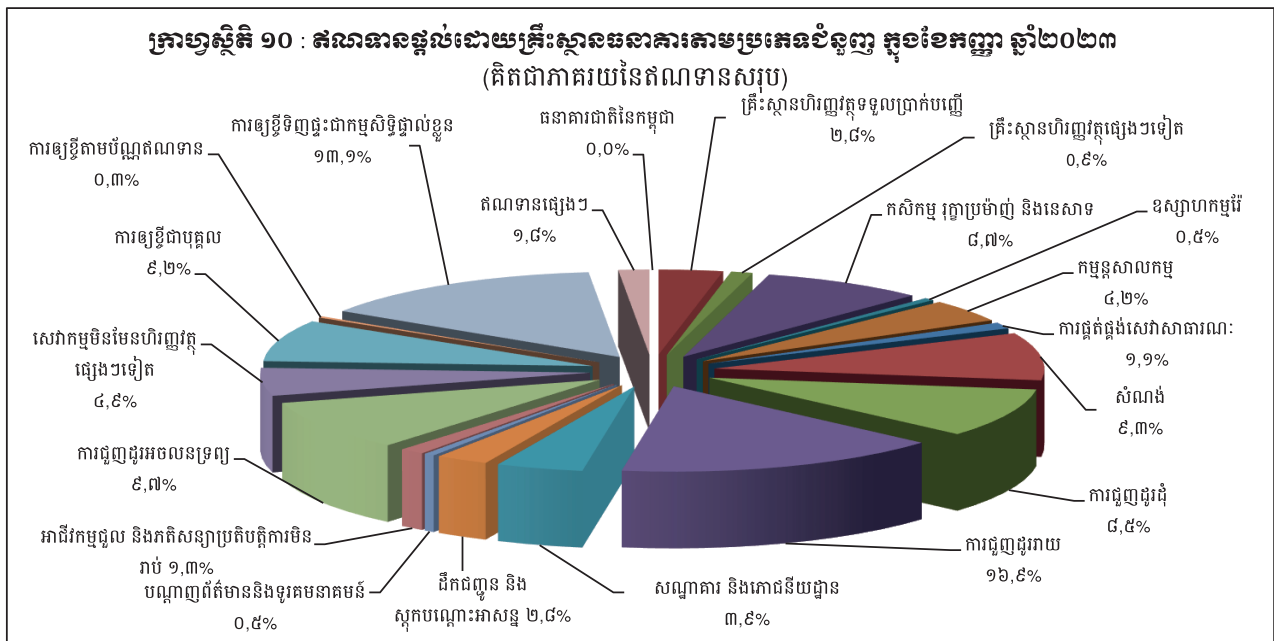
### ក្រាហ្វស្តីតិ ៩: ធាតុផ្សេងៗនៃរូបិយវត្ថុសរុប



**តារាង ១៦: ឥណទានផ្តល់ដោយគ្រឹះស្ថានធនាគារតាមប្រភេទជំនួញ**

(ឯកតា : ប៊ីលានរៀល)

	ឧសភា-២៣	មិថុនា-២៣	កក្កដា-២៣	សីហា-២៣	កញ្ញា-២៣
<b>១. គ្រឹះស្ថានហិរញ្ញវត្ថុ</b>	<b>៤.២២៤,១</b>	<b>៤.០៤៤,៣</b>	<b>៤.០៩០,០</b>	<b>៤.២៧៦,៦</b>	<b>៤.០៩០,៧</b>
១.១ ធនាគារជាតិនៃកម្ពុជា	០,០	០,០	០,០	០,០	០,០
១.២ គ្រឹះស្ថានហិរញ្ញវត្ថុទទួលប្រាក់បញ្ញើ	៦.១១៧,៥	៥.៩៣៥,៣	៥.៩៨២,៩	៦.១២១,៦	៦.១៧១,១
១.៣ គ្រឹះស្ថានហិរញ្ញវត្ថុផ្សេងៗទៀត	២.១០៦,៥	២.១០៨,៩	២.១០៧,១	២.១៥៥,០	១.៨៧៩,៦
<b>២. គ្រឹះស្ថានមិនមែនសេវាហិរញ្ញវត្ថុ</b>	<b>១៤២.៦១៤,០</b>	<b>១៤៣.១៧៦,០</b>	<b>១៤៣.៣៤៣,០</b>	<b>១៤៤.៧២៩,៥</b>	<b>១៤៥.៣៤៤,៦</b>
២.១ កសិកម្ម រុក្ខាប្រមាញ់ និងនេសាទ	១៥.៦១៦,៩	១៥.៦៧៩,៥	១៥.៧១៥,២	១៥.៨១២,៩	១៥.១៦៦,០
២.២ ឧស្សាហកម្មរ៉ែ	១.០៥៨,៣	១.០៧៣,៣	១.០៦៩,៩	១.០៨៣,៧	១.០៥៥,០
២.៣ កម្មន្តសាលកម្ម	៨.៤២៥,៦	៨.៦៨១,០	៨.៧២៧,៥	៨.៩៣០,៩	៩.១៥៦,១
២.៤ ការផ្គត់ផ្គង់សេវាសាធារណៈ	២.២៧៦,៨	២.២៥៤,៤	២.២៩៣,០	២.៣៣៥,៤	២.៤៥៤,៨
២.៥ សំណង់	១៨.១៩១,០	១៨.៣១៨,០	១៨.២៩៩,៦	១៨.៤៦១,៨	២០.៣៦៦,៧
២.៦ ការជួញដូរដុំ	១៨.៤៩៩,៥	១៨.៣៦៤,៧	១៨.២៦៥,៧	១៨.២៩២,២	១៨.៦៨០,១
២.៧ ការជួញដូររាយ	៣១.៦៣៨,១	៣១.៨៧២,៤	៣១.៨៩៦,២	៣២.២០២,៤	៣៧.១០៣,២
២.៨ សណ្ឋាគារ និងភោជនីយដ្ឋាន	៨.៤០៥,០	៨.១៥១,៤	៨.១៧២,៣	៨.២១៦,៣	៨.៤៨១,៦
២.៩ ដឹកជញ្ជូន និងស្តុកបណ្តោះអាសន្ន	៥.០៩០,៨	៥.១០៤,១	៥.៩៨៤,៥	៥.០៩៨,១	៦.០៨៤,១
២.១០ បណ្តាញព័ត៌មាននិងទូរគមនាគមន៍	១.០៥៣,៦	១.០៤៩,៧	៩៧០,៧	១.១៧៩,៦	១.១២២,០
២.១១ អាជីវកម្មជួល និងភតិសន្យាប្រតិបត្តិការមិនរាប់បញ្ចូលភតិសន្យា និងការជួលអចលនទ្រព្យ	២.៣២៧,៣	២.៣២៦,៨	២.៤០៩,៣	២.៤៦៧,៦	២.៧៦៤,៣
២.១២ ការជួញដូរអចលនទ្រព្យ	១៩.៥៧០,៤	១៩.៦១៦,៥	១៩.៧៥៨,៥	១៩.៩៤០,៦	២១.២៤៨,៤
២.១៣ សេវាកម្មមិនមែនហិរញ្ញវត្ថុផ្សេងៗទៀត	១០.៤៦០,៦	១០.៦៨៤,១	១០.៦៨០,៥	១០.៧០៨,២	១០.៧០២,៣
<b>៣. កម្មវិធីផ្តល់ខ្លួន</b>	<b>៤៤.៣២០,៥</b>	<b>៤៤.៤៩០,៤</b>	<b>៤៤.៧៧៧,៧</b>	<b>៤៥.៣៩៥,៥</b>	<b>៤៩.៦៤១,៣</b>
៣.១ ការឱ្យខ្ចីជាបុគ្គល	១៥.២៣៧,៧	១៥.២៨៧,៦	១៥.៤១២,៨	១៥.២២០,៧	២០.១៩២,៩
៣.២ ការឱ្យខ្ចីតាមប័ណ្ណឥណទាន	៥៦៣,៤	៥៧៨,១	៦១២,៣	៦៤៤,៤	៦៤០,៥
៣.៣ ការឱ្យខ្ចីទិញផ្ទះជាកម្មសិទ្ធិផ្ទាល់ខ្លួន	២៨.៥១៩,៥	២៨.៦២៤,៧	២៨.៧៥២,៦	២៩.៥៣០,៥	២៨.៨០៧,៨
<b>៤. ឥណទានផ្សេងៗ</b>	<b>២.៨០៨,២</b>	<b>២.៨៣៣,៣</b>	<b>២.៨២២,០</b>	<b>២.៨០៣,៩</b>	<b>៣.៩៦១,៤</b>
<b>សរុបឥណទានដុល</b>	<b>១៩៧.៩៦៦,៩</b>	<b>១៩៨.៥៤៤,០</b>	<b>១៩៩.០៣២,៦</b>	<b>២០១.២០៥,៤</b>	<b>២២០.០៣៧,៩</b>





**តារាង ១៧: បម្រែបម្រួលប្រចាំខែនៃឥណទានផ្តល់ដោយគ្រឹះស្ថានធនាគារកម្ពុជា**

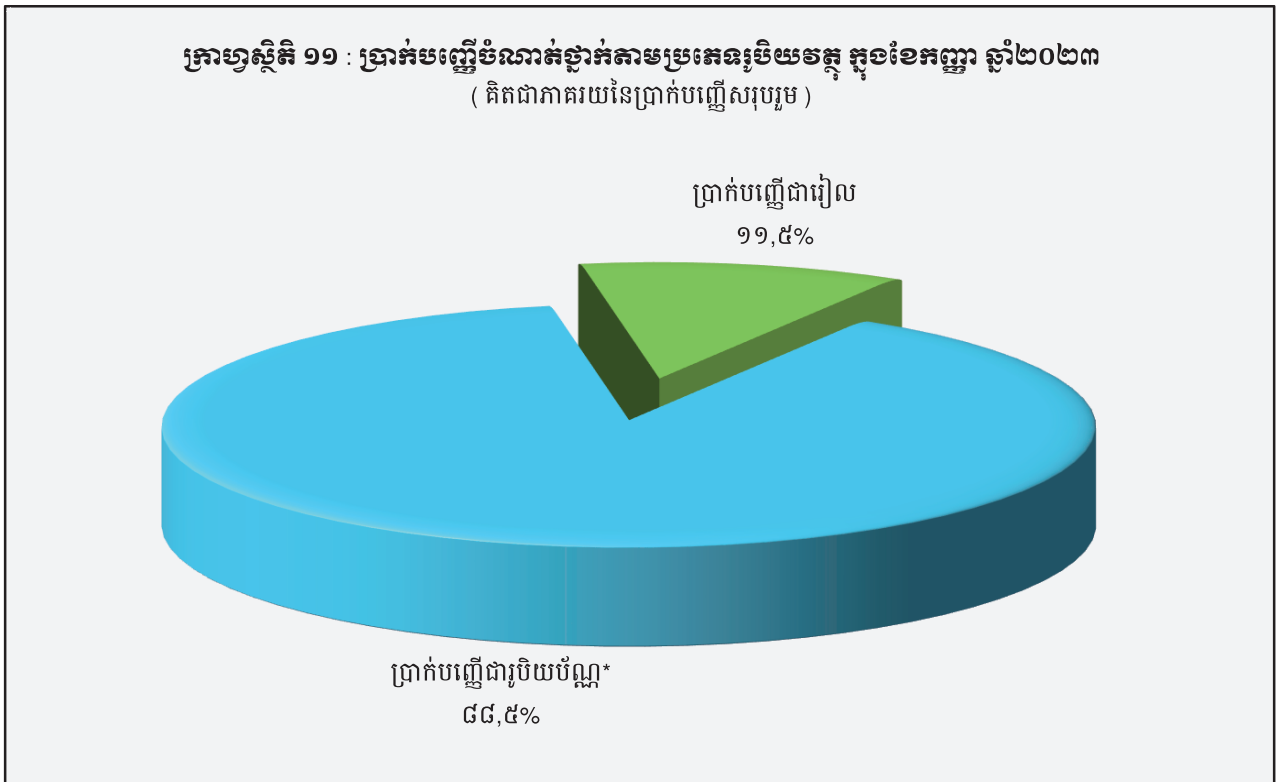
	ឧសភា-២៣	មិថុនា-២៣	កក្កដា-២៣	សីហា-២៣	កញ្ញា-២៣
( បម្រែបម្រួលប្រចាំខែជាដើមនៃឥណទាន )					
<b>១. គ្រឹះស្ថានហិរញ្ញវត្ថុ</b>	<b>-១១,៦</b>	<b>-១៧៩,៨</b>	<b>៤៩,៧</b>	<b>១៨៦,៦</b>	<b>-២២៩,៩</b>
១.១ ធនាគារជាតិនៃកម្ពុជា	០,០	០,០	០,០	០,០	០,០
១.២ គ្រឹះស្ថានហិរញ្ញវត្ថុទទួលប្រាក់បញ្ញើ	-៦៦,៥	-១៨២,២	៤៧,៥	១៣៨,៨	៤៩,៥
១.៣ គ្រឹះស្ថានហិរញ្ញវត្ថុផ្សេងៗទៀត	៥៤,៩	២,៤	-១,៨	៤៧,៨	-២៧៥,៤
<b>២. គ្រឹះស្ថានមិនមែនសេវាហិរញ្ញវត្ថុ</b>	<b>១.៥១០,២</b>	<b>៩៦២,០</b>	<b>១៦៦,៩</b>	<b>១.៣៨៦,៥</b>	<b>១៣.៦៩៩,១</b>
២.១ កសិកម្ម រុក្ខាប្រមាញ់ និងនេសាទ	-១៣១,៨	៦២,៧	៣៥,៧	៩៧,៧	៣.៣៥៣,១
២.២ ឧស្សាហកម្មរ៉ែ	៣៦,៤	១៥,០	-៣,៤	១៣,៨	-២៨,៧
២.៣ កម្មវិធីសាលកម្ម	២៦,៩	២៥៥,៤	៤៦,៤	២០៣,៤	២២៥,២
២.៤ ការផ្គត់ផ្គង់សេវាសាធារណៈ	-១,៧	-២២,៤	៣៨,៦	៤២,៤	១១៩,៤
២.៥ សំណង់	៣៨០,៨	១២៧,០	-១៨,៤	១៦២,១	១.៩០៤,៩
២.៦ ការជួញដូររ៉ែ	១៨៣,១	-១៣៤,៧	-៩៩,០	២៦,៤	៣៨៧,៩
២.៧ ការជួញដូររាយ	១៥៦,៣	២៣៤,៣	២៣,៨	៣០៦,២	៤.៩០០,៩
២.៨ សណ្ឋាគារ និងគោដីយន្ត	៦០,៤	-២៥៣,៦	២០,៩	៤៤,០	២៦៥,៣
២.៩ ដឹកជញ្ជូន និងស្តុកបណ្តោះអាសន្ន	១៥,៩	១៣,៣	-១៩,៦	១៣,៦	៩៨៦,០
២.១០ បណ្តាញព័ត៌មាននិងទូរគមនាគមន៍	-៣,៧	-៣,៨	-៧៩,០	២០៨,៩	-៥៧,៧
២.១១ អាជីវកម្មរដ្ឋ និងភតិសន្យាប្រតិបត្តិការ មិនរាប់បញ្ចូលភតិសន្យា និងការជួលអចលនទ្រព្យ	-៧,៣	-០,៥	៨២,៥	៥៨,៣	២៩៦,៨
២.១២ ការជួញដូរអចលនទ្រព្យ	៧៦៤,០	៤៦,១	១៤២,០	១៨២,១	១.៣០៧,៨
២.១៣ សេវាកម្មមិនមែនហិរញ្ញវត្ថុផ្សេងៗទៀត	៣០,៩	២២៣,៥	-៣,៥	២៧,៧	-៥,៩
<b>៣. កម្មវិធីការងារផ្តល់ខ្លួន</b>	<b>-៤៣៧,៣</b>	<b>១៦៩,៩</b>	<b>២៨៧,៣</b>	<b>៦១៧,៨</b>	<b>៤.២៤៩,៨</b>
៣.១ ការឱ្យខ្ចីជាបុគ្គល	-៤៨១,៤	៤៩,៩	១២៥,១	-១៩២,១	៤.៩៧២,២
៣.២ ការឱ្យខ្ចីតាមប័ណ្ណឥណទាន	០,៨	១៤,៧	៣៤,២	៣២,១	-៣,៩
៣.៣ ការឱ្យខ្ចីទិញធុរៈជាក់លាក់សិទ្ធិផ្ទាល់ខ្លួន	៤៣,៣	១០៥,៣	១២៧,៩	៧៧៧,៨	-៧២២,៩
<b>៤. ឥណទានផ្សេងៗ</b>	<b>-៦៤,៨</b>	<b>២៥,១</b>	<b>-១១,៣</b>	<b>-១៨,១</b>	<b>១.១៥៧,៥</b>
<b>សរុបឥណទានផ្តល់</b>	<b>៩៩៦,៤</b>	<b>៥៧៧,១</b>	<b>៤៨៤,៦</b>	<b>២.១៧២,៨</b>	<b>១៨.៨៣២,៥</b>
( បម្រែបម្រួលប្រចាំខែជាគណនេយ៍ )					
<b>១. គ្រឹះស្ថានហិរញ្ញវត្ថុ</b>	<b>-០,១</b>	<b>-២,២</b>	<b>០,៦</b>	<b>២,៣</b>	<b>-២,៧</b>
១.១ ធនាគារជាតិនៃកម្ពុជា	០,០	០,០	០,០	០,០	០,០
១.២ គ្រឹះស្ថានហិរញ្ញវត្ថុទទួលប្រាក់បញ្ញើ	-១,១	-៣,០	០,៨	២,៣	០,៨
១.៣ គ្រឹះស្ថានហិរញ្ញវត្ថុផ្សេងៗទៀត	២,៧	០,១	-០,១	២,៣	-១២,៨
<b>២. គ្រឹះស្ថានមិនមែនសេវាហិរញ្ញវត្ថុ</b>	<b>១,១</b>	<b>០,៤</b>	<b>០,១</b>	<b>១,០</b>	<b>៩,៤</b>
២.១ កសិកម្ម រុក្ខាប្រមាញ់ និងនេសាទ	-០,៨	០,៤	០,២	០,៦	២១,២
២.២ ឧស្សាហកម្មរ៉ែ	៣,៦	១,៤	-០,៣	១,៣	-២,៦
២.៣ កម្មវិធីសាលកម្ម	០,៣	៣,០	០,៥	២,៣	២,៥
២.៤ ការផ្គត់ផ្គង់សេវាសាធារណៈ	-០,១	-១,០	១,៧	១,៨	៥,១
២.៥ សំណង់	២,១	០,៧	-០,១	០,៩	១០,៣
២.៦ ការជួញដូររ៉ែ	១,០	-០,៧	-០,៥	០,១	២,១
២.៧ ការជួញដូររាយ	០,៥	០,៧	០,១	១,០	១៥,២
២.៨ សណ្ឋាគារ និងគោដីយន្ត	០,៧	-៣,០	០,៣	០,៥	៣,២
២.៩ ដឹកជញ្ជូន និងស្តុកបណ្តោះអាសន្ន	០,៣	០,៣	-០,៤	០,៣	១៩,៣
២.១០ បណ្តាញព័ត៌មាននិងទូរគមនាគមន៍	-០,៤	-០,៤	-៧,៥	២១,៥	-៤,៩
២.១១ អាជីវកម្មរដ្ឋ និងភតិសន្យាប្រតិបត្តិការ មិនរាប់បញ្ចូលភតិសន្យា និងការជួលអចលនទ្រព្យ	-០,៣	០,០	៣,៥	២,៤	១២,០
២.១២ ការជួញដូរអចលនទ្រព្យ	៤,១	០,២	០,៧	០,៩	៦,៦
២.១៣ សេវាកម្មមិនមែនហិរញ្ញវត្ថុផ្សេងៗទៀត	០,៣	២,១	០,០	០,៣	-០,១
<b>៣. កម្មវិធីការងារផ្តល់ខ្លួន</b>	<b>-១,០</b>	<b>០,៤</b>	<b>០,៦</b>	<b>១,៤</b>	<b>៩,៤</b>
៣.១ ការឱ្យខ្ចីជាបុគ្គល	-៣,១	០,៣	០,៨	-១,២	៣២,៧
៣.២ ការឱ្យខ្ចីតាមប័ណ្ណឥណទាន	០,១	២,៦	៥,៩	៥,២	-០,៦
៣.៣ ការឱ្យខ្ចីទិញធុរៈជាក់លាក់សិទ្ធិផ្ទាល់ខ្លួន	០,២	០,៤	០,៤	២,៧	-២,៤
<b>៤. ឥណទានផ្សេងៗ</b>	<b>-២,៣</b>	<b>០,៩</b>	<b>-០,៤</b>	<b>-០,៦</b>	<b>៤១,៣</b>
<b>សរុបឥណទានផ្តល់</b>	<b>០,៥</b>	<b>០,៣</b>	<b>០,២</b>	<b>១,១</b>	<b>៩,៤</b>

## តារាង ១៨: ប្រាក់បញ្ញើនៅធនាគារទទួលប្រាក់បញ្ញើ

( ឯកតា : ប៊ីលានរៀល )

	ឧសភា-២៣	មិថុនា-២៣	កក្កដា-២៣	សីហា-២៣	កញ្ញា-២៣
<b>ប្រាក់បញ្ញើជាទៀង</b>					
ប្រាក់បញ្ញើចរន្ត	៤.៧៨៣,៤	៤.៧៤៨,៤	៤.៧៣២,៥	៤.៥៤៣,៥	៤.៧២៩,០
ប្រាក់បញ្ញើសន្សំ	៣.៦៨៣,០	៤.០២៧,០	៤.០១៥,៣	៤.២៤៩,៦	៤.១៩៣,៥
ប្រាក់បញ្ញើមានកាលកំណត់	៩.៦៤៤,០	១០.០២១,៥	១០.២៨៩,៧	១០.៧៣០,៦	១១.៦១៨,៤
ប្រាក់បញ្ញើផ្សេងៗ	៣២៩,៧	៣២១,១	៣៣២,៨	៣៤៤,៧	៣៨០,០
<b>សរុប</b>	<b>១៨.៤៤០,១</b>	<b>១៩.១១៧,៩</b>	<b>១៩.៣៧០,៣</b>	<b>១៩.៨៦៨,៤</b>	<b>២០.៩២០,៩</b>
<b>ប្រាក់បញ្ញើជាប្រយោជន៍*</b>					
ប្រាក់បញ្ញើចរន្ត	២៧.២៥៧,៤	២៧.៦១១,០	២៧.៦៤០,១	២៧.៨៣៣,១	២៧.៦០១,៣
ប្រាក់បញ្ញើសន្សំ	៣៩.៥៩៧,៥	៣៨.៦៦៤,៦	៣៨.០៤៥,៥	៣៨.៧៥៤,៧	៣៩.០៩១,៦
ប្រាក់បញ្ញើមានកាលកំណត់	៧៦.៣៥៥,២	៧៧.៣៧១,០	៧៩.១៣៦,២	៨១.២៣៤,៨	៩១.៨៧៣,៨
ប្រាក់បញ្ញើផ្សេងៗ	២.២០៦,១	២.១៨០,៥	២.៣៤៥,៩	២.៤០២,៥	២.៧៣៩,៤
<b>សរុប</b>	<b>១៤៥.៤៩៦,២</b>	<b>១៤៥.៨២៧,២</b>	<b>១៤៧.១៦៨,៧</b>	<b>១៤៩.២២៥,១</b>	<b>១៥១.៣០៦,១</b>
<b>សរុបសរុប</b>	<b>១៦៣.៩៣៦,៣</b>	<b>១៦៤.៩៤៥,១</b>	<b>១៦៦.៥៣៩,០</b>	<b>១៧០.០៩៣,៥</b>	<b>១៧២.២២៦,៩</b>

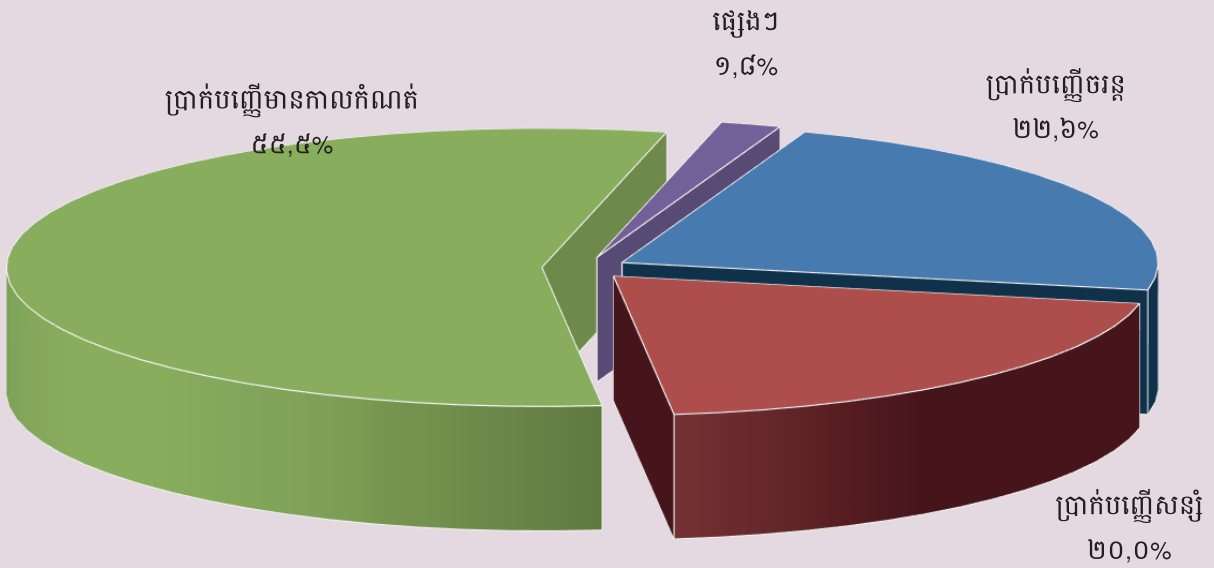
\* ប្រាក់បញ្ញើជាប្រយោជន៍របស់និវាសនិក និងអនិវាសនិកកម្ពុជា



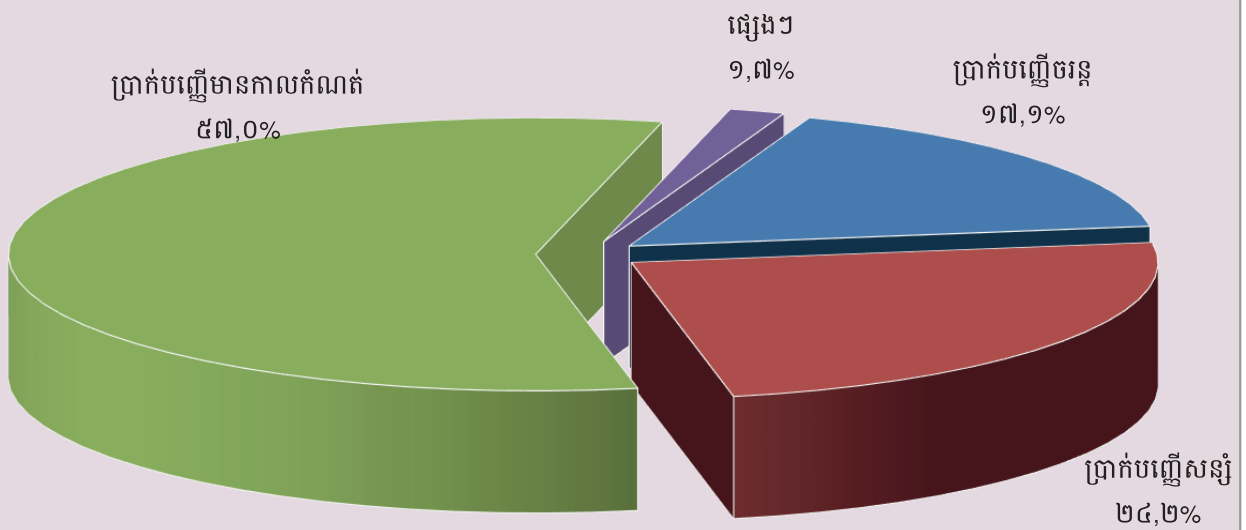
**តារាង ១៩: បម្រែបម្រួលប្រចាំខែនៃប្រតិបត្តិការប្រាក់បញ្ញើរបស់ធនាគារទទួលប្រាក់បញ្ញើ**

	ឧសភា-២៣	មិថុនា-២៣	កក្កដា-២៣	សីហា-២៣	កញ្ញា-២៣
( បម្រែបម្រួលប្រចាំខែជាបីខែ )					
<b>ប្រាក់បញ្ញើជាទៀង</b>					
ប្រាក់បញ្ញើចរន្ត	-១៥១,៧	-៣៥,១	-១៥,៨	-១៨៩,០	១៨៥,៤
ប្រាក់បញ្ញើសន្សំ	៨៣,៤	៣៤៤,០	-១១,៧	២៣៤,៣	-៥៦,១
ប្រាក់បញ្ញើមានកាលកំណត់	៥១១,៥	៣៧៧,៥	២៦៨,២	៤៤១,០	៨៨៧,៧
ប្រាក់បញ្ញើផ្សេងៗ	៤៧,២	-៨,៦	១១,៨	១១,៨	៣៥,៤
<b>សរុប</b>	<b>៤៩០,៣</b>	<b>៦៧៧,៨</b>	<b>២៥២,៤</b>	<b>៤៩៨,០</b>	<b>១.០៥២,៥</b>
<b>ប្រាក់បញ្ញើជារួមមួយប័ណ្ណ</b>					
ប្រាក់បញ្ញើចរន្ត	-៤២៥,០	៣៥៣,៦	២៩,០	១៩៣,០	-២៣១,៨
ប្រាក់បញ្ញើសន្សំ	-៥៣,១	-៩៣២,៩	-៦១៩,១	៧០៩,២	៣៣៦,៨
ប្រាក់បញ្ញើមានកាលកំណត់	១.៥៣២,៣	១.០១៥,៨	១.៧៦៥,២	២.០៩៨,៥	១០.៦៣៩,០
ប្រាក់បញ្ញើផ្សេងៗ	៣៥,៧	-២៥,៦	១៦៥,៤	៥៦,៦	៣៣៧,០
<b>សរុប</b>	<b>១.០៨៩,៩</b>	<b>៤១០,៩</b>	<b>១.៣៤០,៥</b>	<b>៣.០៥៧,៤</b>	<b>១១.០៨១,០</b>
<b>សរុបរួម</b>	<b>១.៥៨០,២</b>	<b>១.០៨៨,៧</b>	<b>១.៥៩៣,០</b>	<b>៣.៥៥៥,៤</b>	<b>១២.១៣៣,៥</b>
( បម្រែបម្រួលប្រចាំខែជាតាមរយៈ )					
<b>ប្រាក់បញ្ញើជាទៀង</b>					
ប្រាក់បញ្ញើចរន្ត	-៣,១	-០,៧	-០,៣	-៤,០	៤,១
ប្រាក់បញ្ញើសន្សំ	២,៣	៩,៣	-០,៣	៥,៨	-១,៣
ប្រាក់បញ្ញើមានកាលកំណត់	៥,៦	៣,៩	២,៧	៤,៣	៨,៣
ប្រាក់បញ្ញើផ្សេងៗ	១៦,៧	-២,៦	៣,៧	៣,៦	១០,៣
<b>សរុប</b>	<b>២,៧</b>	<b>៣,៧</b>	<b>១,៣</b>	<b>២,៦</b>	<b>៥,៣</b>
<b>ប្រាក់បញ្ញើជារួមមួយប័ណ្ណ</b>					
ប្រាក់បញ្ញើចរន្ត	-១,៥	១,៣	០,១	០,៧	-០,៨
ប្រាក់បញ្ញើសន្សំ	-០,១	-២,៤	-១,៦	១,៩	០,៩
ប្រាក់បញ្ញើមានកាលកំណត់	២,០	១,៣	២,៣	២,៧	១៣,១
ប្រាក់បញ្ញើផ្សេងៗ	១,៦	-១,២	៧,៦	២,៤	១៤,០
<b>សរុប</b>	<b>០,៨</b>	<b>០,៣</b>	<b>០,៩</b>	<b>២,១</b>	<b>៧,៤</b>
<b>សរុបរួម</b>	<b>១,០</b>	<b>០,៧</b>	<b>១,០</b>	<b>២,១</b>	<b>៧,១</b>

**ក្រាហ្វូស្តិក ១២ : ប្រាក់បញ្ញើជារៀលចំណាត់ថ្នាក់តាមប្រភេទ ក្នុងខែកញ្ញា ឆ្នាំ២០២៣**  
 ( គិតជាភាគរយនៃប្រាក់បញ្ញើជារៀលសរុប )



**ក្រាហ្វូស្តិក ១៣ : ប្រាក់បញ្ញើជារូបិយប័ណ្ណចំណាត់ថ្នាក់តាមប្រភេទ ក្នុងខែកញ្ញា ឆ្នាំ២០២៣**  
 ( គិតជាភាគរយនៃប្រាក់បញ្ញើជារូបិយប័ណ្ណសរុប )



**តារាង ២០: សកម្មភាពផ្តល់ឥណទានរបស់គ្រឹះស្ថានមីក្រូហិរញ្ញវត្ថុ\***

គ្រួសារ	ចំនួន			ចំនួនប្រាក់កម្ចី (ប៊ីលានរៀល)	អត្រាការប្រាក់	
	ស្រុក	ឃុំ	ភូមិ		ខែ	ឆ្នាំ
ឆ្នុ-២០១៤	២.៧៥៤	១៨.២៥៤	១០៧.៩៦៤	១.៨៤៤.៨៩៣	៨.៣៤០	២%-៣% ២៧%-៣៩%
ឆ្នុ-២០១៥	៤.៥៧៦	២៧.៥១០	១៤១.៥១៤	២.១៤៩.១៨០	១២.៣៦៥	២%-៤% ២៥%-៤១%
ឆ្នុ-២០១៦	៥.៩៧១	៣២.៥៩៩	១៥៥.៤៩៩	២.១២៩.៩០៧	១២.៩៥៤	២%-៤% ២៥%-៤១%
២០១៧*						
	ចំនួនសាខា			ចំនួនប្រាក់កម្ចី (ប៊ីលានរៀល)	អត្រាការប្រាក់	
	ការិយាល័យ កណ្តាល	ខេត្ត/ក្រុង	ស្រុក/ខ័ណ្ឌ		ចំនួនអ្នកខ្ចី**	ខែ
ឆ្នុ-២០១៧	៧៦	៣៦៦	៩៧៥	១.៧៧៦.៤៦៧	១៧.២៣៦	១,៤%-២,៥% ១៦,៩%-២៨,៨%
ឆ្នុ-២០១៨	៨០	៣៩៩	៩៤៤	១.៨៧២.៩១៦	២១.៨១៣	១,២%-២,០% ១៥,១%-២៤,០%
ឆ្នុ-២០១៩	៨២	៤០៦	៩៦៥	២.១០៩.១៧០	២៩.៣៥៧	១,១%-១,៦% ១៣,៤%-១៨,៧%
ឆ្នុ-២០២០	៧៩	៣៤៣	៧៤៩	១.៩១៩.៩២៦	២៧.៥២៧	១,១%-១,៦% ១៣,៤%-១៨,៣%
២០២១						
វិជ្ជាក	៧៧	៣២៨	៦៥៨	១.៨៨៣.៩២១	៣១.៣៦៨	១,១%-១,៥% ១៣,៣%-១៧,៧%
ផ្ទះ	៧៧	៣២៥	៦៦៤	១.៨៩៧.៨៧៨	៣១.៧២៣	១,១%-១,៥% ១៣,៣%-១៧,៦%
២០២២						
មករា	៧៧	៣២៥	៦៦៥	១.៩១០.៨៦៥	៣២.៦០៧	១,១%-១,៥% ១២,៩%-១៧,៤%
កុម្មុ៖	៧៨	៣២៩	៦៦២	១.៩២៣.១០១	៣៣.២១៣	១,១%-១,៤% ១២,៨%-១៧,៤%
មីនា	៧៩	៣២៤	៦៦៥	១.៩៤២.៣២៧	៣៣.៨៥១	១,១%-១,៤% ១២,៩%-១៧,២%
មេសា	៨១	៣២៦	៦៦៨	១.៩៦០.១៩៦	៣៤.៣៣៣	១,១%-១,៤% ១២,៩%-១៧,២%
ឧសភា	៨៤	៣៣៤	៦៧១	១.៩៨៣.១៨១	៣៤.៩៧៦	១,១%-១,៤% ១៣,០%-១៧,៣%
មិថុនា	៨៥	៣៣៦	៦៧១	២.០២៧.០៦៩	៣៥.៧៣០	១,១%-១,៤% ១២,៩%-១៧,៣%
កក្កដា	៨៥	៣៣៧	៦៧២	២.០៤៦.៥០៩	៣៦.៤៧៧	១,១%-១,៤% ១៣,១%-១៧,៣%
សីហា	៨៥	៣៣៩	៦៧៨	២.០៧០.១៦៣	៣៧.១៨៩	១,១%-១,៤% ១៣,២%-១៧,៣%
កញ្ញា	៨៥	៣៤០	៦៧៨	២.០៩៣.០០២	៣៧.៧២៥	១,១%-១,៤% ១៣,០%-១៧,៣%
តុលា	៨៦	៣៤០	៦៧៨	២.១១១.៥៥២	៣៨.៣៧៤	១,១%-១,៥% ១៣,១%-១៧,៤%
វិច្ឆិកា	៨៦	៣៤០	៦៧៨	២.១២១.៣១២	៣៨.៧៦១	១,១%-១,៤% ១៣,០%-១៧,៣%
ធ្នូ	៨៦	៣៤៣	៦៧៩	២.១២៩.១៥០	៣៨.៩៣២	១,១%-១,៤% ១៣,០%-១៧,៣%
២០២៣						
មករា	៨៧	៣៤២	៦៧៦	២.១៣៨.៤៣២	៣៩.៣៣៥	១,១%-១,៥% ១៣,១%-១៧,៩%
កុម្មុ៖	៨៧	៣៤២	៦៧៦	២.១៤៩.៤៣៧	៣៩.២៥៥	១,០%-១,៥% ១២,១%-១៧,៩%
មីនា	៨៧	៣៤៦	៦៧៨	២.១៦៤.៧០៧	៣៩.៦៨៤	១,០%-១,៥% ១២,១%-១៧,៩%
មេសា	៨៧	៣៤៦	៦៨៣	២.១៦៩.០០៨	៤០.០៦៨	១,០%-១,៥% ១២,១%-១៧,៩%
ឧសភា	៨៧	៣៤៨	៦៧៤	២.១៧៩.៩៦២	៤០.០២២	១,០%-១,៥% ១១,៦%-១៧,៩%
មិថុនា	៨៧	៣៦២	៦៧២	២.១៨៥.៦៩៣	៤០.១៩៨	១,០%-១,៥% ១១,៥%-១៧,៩%
កក្កដា	៨៧	៣៦២	៦៧១	២.១៨៨.១៤២	៤០.២៦៩	០,៩%-១,៥% ១០,២%-១៨,១%
សីហា	៨៧	៣៥៩	៦៥២	២.១៦៣.៧៣៨	៤០.៧១០	០,៨%-១,៥% ១០,២%-១៨,៣%
កញ្ញា	៨៦	៣១០	៥១៧	១.៦២៥.៥០៦	២១.២៤០	១,០%-១,៥% ១២,២%-១៨,១%

\* រាប់បញ្ចូលមីក្រូហិរញ្ញវត្ថុ និងមីក្រូហិរញ្ញវត្ថុទទួលប្រាក់បញ្ញើ

\*\* រួមបញ្ចូលបុគ្គលនិងក្រុមហ៊ុន

\*\*\* ទិន្នន័យកែសម្រួល

**តារាង ២១: ការវិនិយោគមូលប្បទានប្រតិបត្តិការរៀនសូត្រយោង: សកម្មភាព**

កាលបរិច្ឆេទ	ចំនួន	ចំនួនថ្ងៃ	ចំនួន	ចំនួនទឹកប្រាក់	ចំនួនទឹកប្រាក់	មូលប្បទានប្រតិបត្តិការរៀនសូត្រ	
	មូលប្បទានប្រតិបត្តិការ	តាមទំហំ	មូលប្បទានប្រតិបត្តិការ	សរុប	មធ្យមប្រចាំថ្ងៃ	ចំនួន	ទឹកប្រាក់
	បានទូទាត់		តាមទំហំក្នុងថ្ងៃ	( ប៊ីលានរៀល )	( ប៊ីលានរៀល )	មូលប្បទានប្រតិបត្តិការ	( ប៊ីលានរៀល )
	១	២	៣=១/២	៤	៥=៤/២	៦	៧
ឆ្នាំ ២០១៦	៣.៩៣៨	២២	១៧៩	៤៩០,០	២២,៣	១៣	៣,១៥
<b>សរុប</b>	<b>៨២.២៩១</b>	<b>២៤២</b>	<b>៣៤០</b>	<b>៥.៤២១,៤</b>	<b>២២,៤</b>	<b>១៨៦</b>	<b>១១៧,៩០</b>
ឆ្នាំ ២០១៧	៣.០៧៤	២០	១៥៤	៥៩៩,០	៣០,០	២២	១២,៤៨
<b>សរុប</b>	<b>៣៧.៤៨៥</b>	<b>២៣៩</b>	<b>១៨៩</b>	<b>៦.៦០៧,៤</b>	<b>៣៣,១</b>	<b>១៣៨</b>	<b>២៤,៥១</b>
ឆ្នាំ ២០១៨	២.៩៩៤	១៩	១៥៤	៩៣៥,១	៤៩,២	១៦	៦,៥៨
<b>សរុប</b>	<b>៣៨.២៤៩</b>	<b>២៣៦</b>	<b>១៦៩</b>	<b>៩.៤២៤,១</b>	<b>៤០,៦</b>	<b>១៩៧</b>	<b>១៥២,៩០</b>
ឆ្នាំ ២០១៩	៣.៧៣៤	២១	១៧៨	១.៥៨៤,១	៧៥,៤	១៨	១១,៣៣
<b>សរុប</b>	<b>៤១.៦៩៦</b>	<b>២៣៦</b>	<b>១៧៧</b>	<b>១៣.៦០២,៧</b>	<b>៥៧,៦</b>	<b>២០៦</b>	<b>៦៣០,៨៤</b>
ឆ្នាំ ២០២០	៣.២៦៤	២៣	១៤២	១.៨៣៩,៦	៨០,០	៥	០,៥៧
<b>សរុប</b>	<b>៣៥.៥៧០</b>	<b>២៤០</b>	<b>១៤៨</b>	<b>២២.៩៥៥,៣</b>	<b>៩៥,៦</b>	<b>១០១</b>	<b>៥.០៧៤,៩២</b>
<b>២០២១</b>							
កញ្ញា	២.៦៣៦	២១	១២៦	១.៤៨៨,៤	៧០,៩	៧	១៨,២៦
តុលា	២.៤២១	១៦	១៥១	១.៤៣៣,៥	៨៩,៦	៧	១,២៣
វិច្ឆិកា	២.៧៧៣	១៩	១៤៦	១.៦៣៣,៤	៨៦,០	១៦	១,០៧
ធ្នូ	៣.០២៨	២៣	១៣២	១.៧៦៣,០	៧៦,៧	១៤	២៦,៨៦
<b>សរុប</b>	<b>៣១.៨៦៤</b>	<b>២៤៦</b>	<b>១៣១</b>	<b>១៩.០៨៥,៤</b>	<b>៧៤,៩</b>	<b>៤៤</b>	<b>៤៦៦,៤៣</b>
<b>២០២២</b>							
មករា	២.៦១១	២០	១៣១	១.៥៩២,១	៧៩,៦	៨	៤,១៩
កុម្ភៈ	២.៦៩៥	២០	១៣៥	១.៤៨១,០	៧២,១	៧	៣,៩៣
មីនា	២.៩៧០	២២	១៣៥	១.៧៦០,៩	៨០,០	៧	៤,០៨
មេសា	២.៦៣៧	១៩	១៣៩	១.៥៦៧,៧	៨២,៥	៤	០,៧៣
ឧសភា	២.៩០៨	២១	១៣៨	១.៦០៥,០	៧៦,៤	៥	៥៩,៨៣
មិថុនា	២.៨១៣	២២	១២៨	១.៧៧០,១	៨០,៥	៦	០,៣៩
កក្កដា	២.៧២៦	២១	១៣០	១.៤៨៨,២	៦៩,០	៥	០,៣០
សីហា	២.៩៩៦	២៣	១៣០	១.៧៥៨,៥	៧៦,៥	៣	០,១៣
កញ្ញា	២.៦៥៤	២១	១២៦	១.៤២១,៧	៦៧,៧	៦	១២,០៣
តុលា	២.៧៧១	២១	១៣២	១.៧៧៦,៩	៨៤,៦	៧	១,៤៨
វិច្ឆិកា	២.៧២១	១៩	១៤៣	១.៧៩១,៤	៩៤,៣	២	០,០៣
ធ្នូ	៣.១០៦	២២	១៤១	១.៨៩៨,០	៨៦,៣	៨	១,៧៩
<b>សរុប</b>	<b>៣០.៦០៨</b>	<b>២៥១</b>	<b>១៣៥</b>	<b>១៩.៨៣១,៣</b>	<b>៧៩,០</b>	<b>៦៨</b>	<b>៨៨,៩១</b>
<b>២០២៣</b>							
មករា	២.៦៨៣	២២	១២២	១.៦៩៣,០	៧៧,០	៦	២២,៧០
កុម្ភៈ	២.៧៧៥	២០	១៣៩	១.៧៨០,៥	៨៩,០	៥	០,៥០
មីនា	៣.១៤១	២២	១៤៣	២.៥៨៨,០	១១៧,៦	២០	១៦,៤០
មេសា	២.៦៨០	១៩	១៤១	១.៧៨៥,៥	៩៤,០	៧	០,៤០
ឧសភា	២.៨៣២	២០	១៤២	១.៧៤៩,៩	៨៧,៥	១៦	១១,៨០
មិថុនា	២.៩៩១	២២	១៣៦	១.៨៨០,៩	៨៥,៥	៦	០,១០
កក្កដា	២.៥៧៨	២០	១២៥	១.៤២១,៨	៧១,១	៩	១០,៣៦
សីហា	៣.១១២	២៣	១៣៥	១.៧៩១,១	៧៧,៩	១៤	១,៩០
កញ្ញា	២.៧៩៣	២១	១៣៣	១.៧៣០,៦	៨២,៤	៩	១,៥៥
<b>សរុប</b>	<b>២៥.៥៨៥</b>	<b>១៨៩</b>	<b>១៣៥</b>	<b>១៦.៤២១,៣</b>	<b>៨៦,៩</b>	<b>៩២</b>	<b>៦៥,៧១</b>

**តារាង ២២: ការវាស់វែងមូលបត្រជាប្រាក់ដុល្លារតាមរយៈសកាណាត់**

កាលបរិច្ឆេទ	ចំនួន	ចំនួនថ្ងៃ	ចំនួន	ចំនួនទឹកប្រាក់	ចំនួនទឹកប្រាក់	មូលបត្របញ្ជូនត្រឡប់	
	មូលបត្រ	ឆ្នាំ	មូលបត្រ	សរុប	មធ្យមប្រចាំថ្ងៃ	ចំនួន	ទឹកប្រាក់
	បានទូទាត់		ឆ្នាំ	(លានដុល្លារអាមេរិក)	(លានដុល្លារអាមេរិក)	មូលបត្រ	(លានដុល្លារអាមេរិក)
	១	២	៣=១/២	៤	៥=៤/២	៦	៧
កញ្ញា-២០១៦	៩២.៨២០	២២	៤.២១៩	២.២២០,៤	១០០,៩	៧៧៨	៤៤,៨
<b>សរុប</b>	<b>១.០២៥.២០៩</b>	<b>២៤២</b>	<b>៤.២៣៦</b>	<b>២១.៧៩០,៤</b>	<b>៩០,០</b>	<b>៨.៧៣៨</b>	<b>៤៣៩,៦</b>
កញ្ញា-២០១៧	១០១.០៩៣	២០	៥.០៥៥	២.៨២៤,៦	១៤១,២	៧៨៩	៣៧,៦
<b>សរុប</b>	<b>១.១០៧.៧៥២</b>	<b>២៣៩</b>	<b>៤.៦៣៥</b>	<b>២៦.៨១២,៧</b>	<b>១១២,២</b>	<b>៨.៨៦៧</b>	<b>៤៤០,៤</b>
កញ្ញា-២០១៨	១១១.៩៧៨	១៩	៥.៨៩៤	៣.៩១៧,១	២០៦,២	៩០៤	៦៣,៦
<b>សរុប</b>	<b>១.២៣៨.២៣២</b>	<b>២៣៦</b>	<b>៥.៣៣៧</b>	<b>៤១.៤៦២,៧</b>	<b>១៧៨,៧</b>	<b>១០.៤៧៤</b>	<b>២៦៨៦,១</b>
កញ្ញា-២០១៩	១២១.៣៥៣	២១	៥.៧៧៩	៤.៤៤៤,៥	២១១,៨	៩៦៤	៨៧,១
<b>សរុប</b>	<b>១.៣៣៧.៨០០</b>	<b>២៣៦</b>	<b>៥.៦៦៩</b>	<b>៥១.៦០៩,១</b>	<b>២១៨,៧</b>	<b>១១.៦៤៤</b>	<b>៣.៧៧៩,៩</b>
កញ្ញា-២០២០	១១១.៧៤៩	២៣	៤.៨៥៩	៤.៣៦៩,៧	១៩០,០	៧១៤	៤៥,០
<b>សរុប</b>	<b>១.២០០.១១០</b>	<b>២៤០</b>	<b>៥.០០០</b>	<b>៥០.២២០,០</b>	<b>២០៩,៧</b>	<b>៨.៦២០</b>	<b>៨.៧៧៧,៨</b>
<b>២០២១</b>							
កញ្ញា	៩២.១៥២	២១	៤.៣៨៨	៤.០៥៧,២	១៩៣,២	៥៤៦	២៥,០
តុលា	៧៨.៦៣៩	១៦	៤.៩១៥	៣.៩៧៥,០	២២៣,៤	៥៩២	៣០,២
វិច្ឆិកា	៩៥.៧៧៧	១៩	៥.០៤១	៤.០៩១,៧	២១៥,៤	១.៣៥០	៥៩,២
ធ្នូ	១០៤.៦៦៦	២៣	៤.៥៥១	៥.០០២,១	២១៧,៥	៦៧២	៦៥,៥
<b>សរុប</b>	<b>១.០៧៧.១០៤</b>	<b>២៤២</b>	<b>៤.៤៩៥</b>	<b>៤៦.០២៦,៦</b>	<b>១៩៧,៧</b>	<b>៨.៥៦០</b>	<b>២១៧,៧</b>
<b>២០២២</b>							
មករា	៩០.២៤៩	២០	៤.៥១២	៤.៤៦៤,២	២២៣,២	៦២២	៤៧,១
កុម្ភៈ	៨០.៣០៤	២០	៤.០១៥	៣.៨១៤,០	១៩០,៧	៦៣១	៦០,១
មីនា	១០៣.៥០៤	២២	៤.៧០៥	៥.០៣៦,៦	២២៨,៩	៨០៣	៦៤,១
មេសា	៨៤.៤៩៦	១៩	៤.៤៤៧	៤.៣០៩,២	២២៦,៨	៦០៥	៣២,៣
ឧសភា	៩៧.៩៩០	២១	៤.៦៦៦	៤.៨០៥,០	២២៨,៨	៦៩០	៥៦,៤
មិថុនា	៩៥.២៥០	២២	៤.៣៣០	៤.៧៦៣,២	២១៦,៥	៦៧៨	៥២,០
កក្កដា	៩២.៣២៣	២១	៤.៣៩៦	៤.៨៧៤,០	២៣២,១	៦៤៣	៤៧,៦
សីហា	១០០.៤៨២	២៣	៤.៣៦៩	៤.៥០៧,៦	១៩៦,០	៧៧១	៦៤,៥
កញ្ញា	៨៧.៣៣១	២១	៤.១៥៩	៤.៣០១,១	២០៤,៨	៧០៥	៧៣,៣
តុលា	៨៩.៧៨១	២១	៤.២៧៥	៥.០៥៤,៤	២៤០,៧	៧៧៩	១.០៧៦,៣
វិច្ឆិកា	៨៦.៤៤១	១៩	៤.៥៥០	៣.៧៧១,៧	១៩៨,៥	៨៦៤	៧១,៥
ធ្នូ	៩៧.៥៦១	២២	៤.៤៣៥	៤.១៥២,៩	១៨៨,៨	៩៤៨	៧៨,៧
<b>សរុប</b>	<b>១.១០៥.៧១២</b>	<b>២៥១</b>	<b>៤.៤០៥</b>	<b>៥៧.៨៥៣,៩</b>	<b>២១៤,៦</b>	<b>៨.៧៣៩</b>	<b>១.៧៦៤,០</b>
<b>២០២៣</b>							
មករា	៨៥.២៩២	២២	៣.៨៧៧	៣.៧៤៩,៧	១៧០,៤	៨៨៦	១០៣,៨
កុម្ភៈ	៨១.៦២៣	២០	៤.០៨១	៣.៦៤៤,១	១៨២,២	៩៤១	៨៣,៩
មីនា	៩៧.១០១	២២	៤.៤១៤	៤.២០៧,១	១៩១,២	១.០៤៥	៧៩,៣
មេសា	៧៨.១៦៤	១៩	៤.១១៤	៣.៨៧១,០	១៨២,៧	៨៦១	៦៦,២
ឧសភា	៩៤.៥០១	២០	៤.៧២៥	៣.៨៣៦,៨	១៩១,៨	១.០៥៤	៨៦,៩
មិថុនា	៨៩.៦២៧	២២	៤.០៧៤	៣.៩១១,៥	១៧៧,៨	៩៥៨	៧៨,២
កក្កដា	៨៤.៣០៧	២០	៤.២១៥	៣.៦០០,៨	១៨០,០	១.០១៨	៦២,៨
សីហា	៩១.៩០៩	២៣	៣.៩៩៦	៣.៧៥៥,៦	១៦៣,៣	១.០៥៩	៧៤,០
កញ្ញា	៨៣.៧៣៣	២១	៣.៩៨៧	៣.៣៩៩,១	១៦១,៩	៩៦៣	៥២,៦
<b>សរុប</b>	<b>៧៨៦.២៥៧</b>	<b>១៨៩</b>	<b>៤.១៦០</b>	<b>៣៣.៥៧៥,៦</b>	<b>១៧៧,៦</b>	<b>៨.៧៥៥</b>	<b>៦៨៧,៦</b>

**តារាង ២៣ : ចំនួនភ្ញៀវបណ្តោះអាសន្នកម្ពុជាប្រទេសកម្ពុជា**

	២០២៣			% នៃចំនួនសរុប		បម្រែបម្រួល %	
	កក្កដា	សីហា	កញ្ញា	សីហា	កញ្ញា	សីហា/កក្កដា	កញ្ញា/សីហា
<b>( ភ្ញៀវបណ្តោះអាសន្នកម្ពុជាប្រទេសកម្ពុជាប្រទេសកម្ពុជា )</b>							
ប្រធានយន្តហោះអន្តរជាតិភ្នំពេញ	១១៦.៥៧១	១០៨.៩៥២	៩៨.២៤៥	២៣,៤	២៣,១	-៦,៥	-៩,៨
ប្រធានយន្តហោះអន្តរជាតិកងកេង	១.៤០២	១.២៥៦	១.២១៦	០,៣	០,៣	-១០,៤	-៣,២
ប្រធានយន្តហោះអន្តរជាតិសៀមរាប	៣៤.៤២៥	៣៨.៣២៩	២៧.៤៧១	៨,២	៦,៥	១១,៣	-២៨,៣
ផ្លូវគោក	៣០២.៣៩៤	៣១២.៣៩០	២៩៤.៨៩៩	៦៧,២	៦៩,៤	៣,៣	-៥,៦
ផ្លូវទឹក	២.៦២០	៣.៧១០	៣.០៧០	០,៨	០,៧	៤១,៦	-១៧,៣
ព្រះវិហារ	០	០	០	០,០	០,០	០,០	០,០
<b>សរុប</b>	<b>៤៥៧.៤១២</b>	<b>៤៦៤.៦៣៧</b>	<b>៤២៤.៩១១</b>	<b>១០០,០</b>	<b>១០០,០</b>	<b>១,៦</b>	<b>-៨,៦</b>
<b>( ភ្ញៀវបណ្តោះអាសន្នកម្ពុជាប្រទេសកម្ពុជាប្រទេសកម្ពុជា )</b>							
អ្នកទេសចរ	៣៥៨.០៤៣	៣៧៣.០២៨	៣៤០.១៦១	៨០,៣	៨០,១	៤,២	-៨,៨
អ្នកជំនួញ	៨៦.៣១១	៨៣.១៨២	៧៨.០៥៥	១៧,៩	១៨,៤	-៣,៦	-៦,២
ផ្សេងៗ	១៣.០៥៨	៨.៤២៧	៦.៦៨៥	១,៨	១,៦	-៣៥,៥	-២០,៧
<b>សរុប</b>	<b>៤៥៧.៤១២</b>	<b>៤៦៤.៦៣៧</b>	<b>៤២៤.៩១១</b>	<b>១០០,០</b>	<b>១០០,០</b>	<b>១,៦</b>	<b>-៨,៦</b>
<b>( ដំបូងប្រទេសបង្កបង្កើននៃចំនួនភ្ញៀវបណ្តោះអាសន្នកម្ពុជាប្រទេសកម្ពុជាប្រទេសកម្ពុជា )</b>							
ថៃ	១៥៧.២៩៥	១៥៨.៩៧៩	១៥២.៥៤១	៣៤,២	៣៥,៩	១,១	-៤,០
វៀតណាម	៨៧.៦៦៩	៩០.៦០២	៨៨.៣១៧	១៩,៥	២០,៨	៣,៣	-២,៥
ចិន	៥០.៣៦៨	៤៦.៣៤៦	៤០.៦៧០	១០,០	៩,៦	-៨,០	-១២,២
ឡាវ	៣៣.៥១៣	៣៩.០៩៨	៣៨.៦៧៤	៧,៤	៩,១	១៦,៧	-១,១
ឥណ្ឌូនេស៊ី	៨.៩៣៤	៩.៣២២	១០.៩៤០	២,០	២,៦	៤,៣	១៧,៤
កូរ៉េខាងត្បូង	១៤.៧៧២	១៣.៦៧១	១០.៣៣៣	២,៩	២,៤	-៧,៥	-២៤,៤
សហរដ្ឋអាមេរិក	១៣.៨៥៥	៨.៩៥៨	៩.៤១៣	១,៩	២,២	-៣៥,៣	៥,១
ជប៉ុន	៦.៤១០	១០.៤០៨	៧.៤៧១	២,២	១,៨	៦២,៤	-២៨,២
អូស្ត្រាលី	៦.៣២៧	៥.៧៦៨	៦.៨០៩	១,២	១,៦	-៨,៨	១៨,០
ម៉ាឡេស៊ី	៧.៣០៩	៧.៥៤៦	៦.១៨៧	១,៦	១,៥	៣,២	-១៨,០
ផ្សេងៗ	៧០.៩៦០	៧៣.៩៣៩	៥៣.៥៤៦	១៥,៩	១២,៦	៤,២	-២៧,៦
<b>សរុប</b>	<b>៤៥៧.៤១២</b>	<b>៤៦៤.៦៣៧</b>	<b>៤២៤.៩១១</b>	<b>១០០,០</b>	<b>១០០,០</b>	<b>១,៦</b>	<b>-៨,៦</b>

ប្រភព : ក្រសួងទេសចរណ៍

\* ការកើនឡើងគិតជាចំនួនដង មិនមែនគិតជាភាគរយ (%)



**តារាង ២៤: ស្ថិតិសំបូល និងសំបេញទំនិញរបស់ប្រទេសកម្ពុជា**

(ឯកតា : ប៊ីលានរៀល)

	២០២៣			បម្រែបម្រួលជាប៊ីលានរៀល		បម្រែបម្រួល %	
	កម្ពុជា	សីហា	កញ្ញា	សីហា/កក្កដា	កញ្ញា/សីហា	សីហា/កក្កដា	កញ្ញា/សីហា
	<b>( សំបូលតាមប្រទេសទំនិញ )</b>						
ថ្នាំពេទ្យ	១២០,៣	១១៦,២	៧៤,០	-៤,០	-៤២,២	-៣,៤	-៣៦,៣
បារី	១០៩,៦	១០៧,៧	៧៣,៩	-១,៩	-៣៣,៨	-១,៧	-៣១,៤
ម្ហូបអាហារ និង ភេសជ្ជៈ	៣៨១,២	៣៦៣,៥	៣៥៨,៤	-១៧,៧	-៥,១	-៤,៦	-១,៤
សម្ភារៈសំណង់	២៩១,២	៣០៦,៥	៣៨៧,១	១៥,៣	៨០,៦	៥,៣	២៦,៣
ស៊ីម៉ង់ត៍	៧,១	៩,២	៦,១	២,០	-៣,១	២៨,៤	-៣៣,៥
ដែក	៩៧,៧	១៥៩,០	១០៧,៩	៦១,៣	-៥១,១	៦២,៧	-៣២,១
ទូរស័ព្ទ	៨,២	១៣,៣	១៦,៧	៥,១	៣,៤	៦២,៧	២៥,៤
ទូរទស្សន៍	២,៤	១,៦	១,៨	-០,៨	០,២	-៣៣,៥	១២,៨
ឧបករណ៍អេឡិចត្រូនិចផ្សេងទៀត	៨៩,០	៨០,១	៩៤,៩	-៩,០	១៤,៨	-១០,១	១៨,៥
សម្លៀកបំពាក់	១៧៨,៩	២១១,៣	១៩៣,១	៣២,៤	-១៨,១	១៨,១	-៨,៦
ក្រណាត់	១.៣៨១,៩	១.៥៨៩,០	១.៦៨៩,៦	២០៧,១	១០០,៧	១៥,០	៦,៣
រថយន្ត	៣៣៩,៦	៣៦១,៩	៣៥៩,៦	២២,៣	-២,៣	៦,៦	-០,៦
ម៉ាស៊ីនត្រជាក់ ទូទឹកកក ទូរស័ព្ទ	១៩,៣	១៧,៦	១៥,៧	-១,៧	-១,៩	-៨,៦	-១០,៨
មាស	២៥,៦	៥០,៧	១៥០,៩	២៥,១	១០០,២	២,០	២,០
ប្រេងឥន្ធនៈ	១.០៦៤,៨	១.០០៤,៤	១.០១៥,៧	-៦០,៤	១១,៣	-៥,៧	១,១
ដី	៩៤,៦	១១៩,៣	១៣០,៣	២៤,៧	១១,០	២៦,១	៩,២
ផ្សេងៗ	៣.៨១៤,៩	៤.១៩៩,៦	៣.៥៤៧,៨	៣៨៤,៧	-៦៥១,៨	១០,១	-១៥,៥
<b>សំបូលសរុប</b>	<b>៨.០២៦,៤</b>	<b>៨.៧១០,៩</b>	<b>៨.២២៣,៦</b>	<b>៦៨៤,៥</b>	<b>-៤៨៧,៣</b>	<b>៨,៥</b>	<b>-៥,៦</b>
	<b>( សំបេញតាមប្រទេសទំនិញ )</b>						
សម្លៀកបំពាក់	៣.៣៦៣,៤	៣.១៩១,២	២.៨៤៧,៦	-១៧២,២	-៣៤៣,៦	-៥,១	-១០,៨
ស្បែកជើង	៤៤៥,៣	៣៤០,០	៤១៧,៧	-១០៥,៣	៧៧,៧	-២៣,៦	២២,៨
ផលិតផលវាយនភណ្ឌផ្សេងទៀត	៨១០,៥	៦៩១,៩	៧៣០,០	-១១៨,៦	៣៨,១	-១៤,៦	៥,៥
គ្រឿងបំពាក់អេឡិចត្រូនិច	៩៨៦,៣	១.០៨៨,៩	១.១១៨,៤	១០២,៦	២៩,៦	១០,៤	២,៧
គ្រឿងបន្លាស់រថយន្ត និងកង់	៧៩,៥	៩១,៣	៩២,៨	១១,៨	១,៥	១៤,៨	១,៦
កង់	១២២,៨	១៥៧,៥	១០១,៩	៣៤,៧	-៥៥,៦	២៨,២	-៣៥,៣
ផលិតផលអំពីឈើ	១៣៨,៩	១៩២,៦	១៨០,០	៥៣,៧	-១២,៦	៣៨,៧	-៦,៥
អង្ករ	១០១,៧	១០២,៨	២០៤,៤	១,២	១០១,៦	១,១	៩៨,៨
កៅស៊ូ	១៤៩,៥	២១៣,៣	២២៥,១	៦៣,៨	១១,៨	៤២,៧	៥,៥
ផលិតផលនេសាទនិងកសិកម្មផ្សេងទៀត	៥៦៥,៥	៩០៩,៩	៥១៤,០	៣៤៤,៤	-៣៩៥,៩	៦០,៩	-៤៣,៥
ផ្សេងៗ	១.៧៤៤,៤	១.៩៩២,២	១.៤៣៣,៣	២៤៧,៨	-៥៥៨,៩	១៤,២	-២៨,១
<b>សំបេញសរុប</b>	<b>៨.៥០៧,៨</b>	<b>៨.៩៧១,៦</b>	<b>៧.៨៦៥,៣</b>	<b>៤៦៣,៧</b>	<b>-១.១០៦,៣</b>	<b>៥,៥</b>	<b>-១២,៣</b>

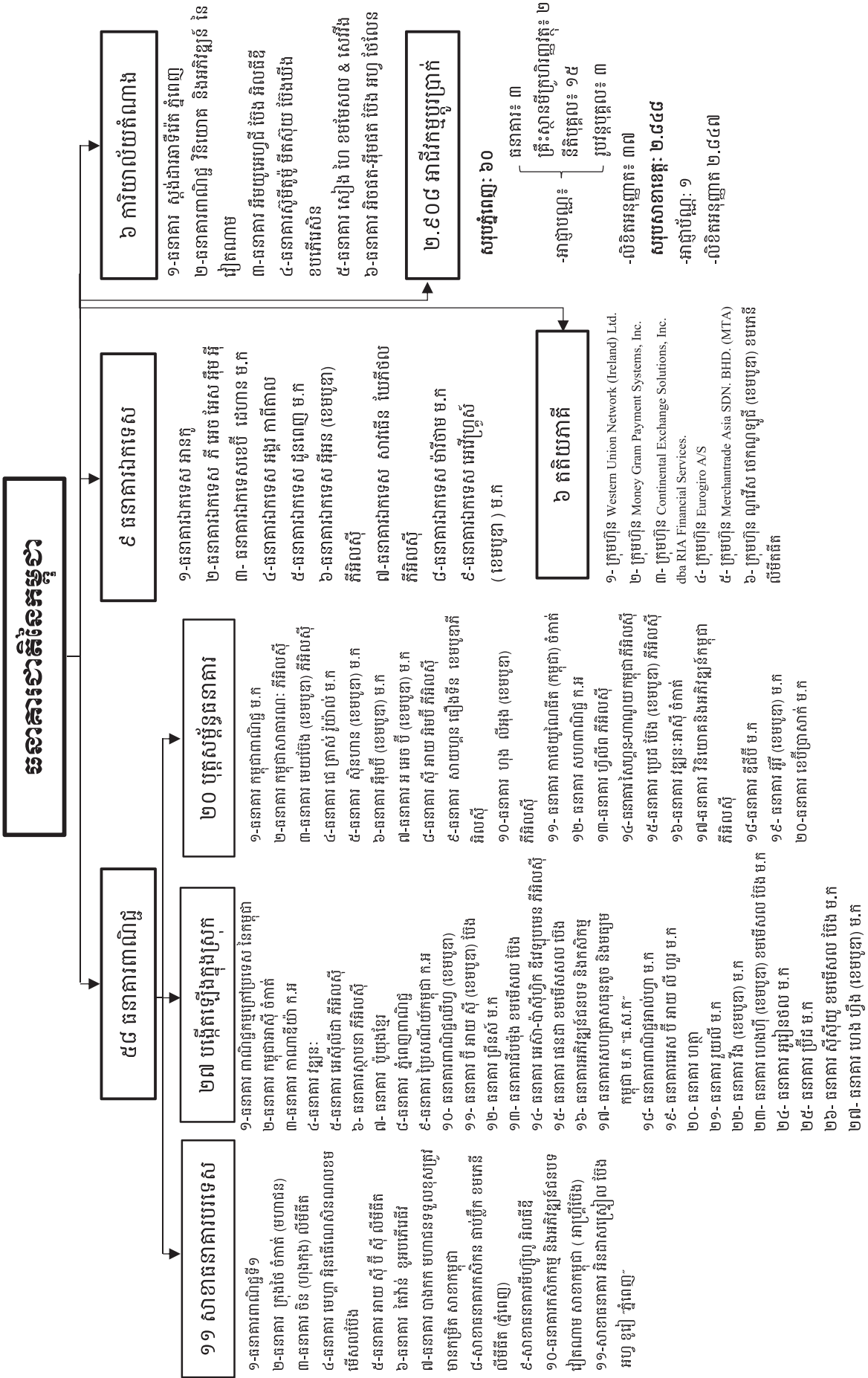
ប្រភព : អគ្គនាយកដ្ឋានគយ និងរដ្ឋាករកម្ពុជា

\* ការកើនឡើងគិតជាចំនួនដង មិនមែនគិតជាភាគរយ (%)

\*\* ទិន្នន័យកែសម្រួល

# តារាង ២៥: ប្រព័ន្ធបណ្តាញអន្តរជាតិ

ថ្ងៃទី៣០ ខែកញ្ញា ឆ្នាំ២០២៣



## អន្តរជាតិ

### ធនាគារជាតិកម្ពុជា

- ១- ធនាគារជាតិកម្ពុជា
- ២- ធនាគារជាតិកម្ពុជា
- ៣- ធនាគារជាតិកម្ពុជា
- ៤- ធនាគារជាតិកម្ពុជា
- ៥- ធនាគារជាតិកម្ពុជា
- ៦- ធនាគារជាតិកម្ពុជា
- ៧- ធនាគារជាតិកម្ពុជា
- ៨- ធនាគារជាតិកម្ពុជា
- ៩- ធនាគារជាតិកម្ពុជា

### ២០ បុគ្គលម្ចាស់ធនាគារ

- ១- ធនាគារ កម្ពុជាប្រៃសណីយ៍ ម.ក
- ២- ធនាគារ កម្ពុជាសាធារណៈ ភីអិលស៊ី
- ៣- ធនាគារ មេឃយ៉ែង (ខេមបូឌា) ភីអិលស៊ី
- ៤- ធនាគារ អេស៊ីយ៉ា ភីអិលស៊ី
- ៥- ធនាគារ ស៊ីនហាន (ខេមបូឌា) ម.ក
- ៦- ធនាគារ អ៊ីប៊ី (ខេមបូឌា) ម.ក
- ៧- ធនាគារ អេស៊ីយ៉ា ភីអិលស៊ី
- ៨- ធនាគារ ស៊ីនហាន (ខេមបូឌា) ម.ក
- ៩- ធនាគារ អេស៊ីយ៉ា ភីអិលស៊ី
- ១០- ធនាគារ ហ្វុយ លីអ៊ុង (ខេមបូឌា)
- ១១- ធនាគារ កាមបូធើរ (កម្ពុជា) ចំកាត់
- ១២- ធនាគារ សហព័ន្ធកម្ពុជា ភីអិលស៊ី
- ១៣- ធនាគារ ហ្វីលីប៊ីន ភីអិលស៊ី
- ១៤- ធនាគារ ស៊ីនហាន (ខេមបូឌា) ម.ក
- ១៥- ធនាគារ អេស៊ីយ៉ា ភីអិលស៊ី
- ១៦- ធនាគារ អេស៊ីយ៉ា ភីអិលស៊ី
- ១៧- ធនាគារ អេស៊ីយ៉ា ភីអិលស៊ី
- ១៨- ធនាគារ អេស៊ីយ៉ា ភីអិលស៊ី
- ១៩- ធនាគារ អេស៊ីយ៉ា ភីអិលស៊ី
- ២០- ធនាគារ អេស៊ីយ៉ា ភីអិលស៊ី

### ៥៨ ធនាគារពាណិជ្ជ

#### ២៧ បង្កើតឡើងក្នុងស្រុក

- ១- ធនាគារ ពាណិជ្ជកម្មកម្ពុជាប្រៃសណីយ៍ ម.ក
- ២- ធនាគារ កម្ពុជាអាស៊ី ចំកាត់
- ៣- ធនាគារ កាណាឌីយ៉ា ក.អ
- ៤- ធនាគារ វឌ្ឍនៈ
- ៥- ធនាគារ អេស៊ីយ៉ា ភីអិលស៊ី
- ៦- ធនាគារ ស៊ីនហាន ភីអិលស៊ី
- ៧- ធនាគារ ហ្វុយ លីអ៊ុង
- ៨- ធនាគារ ភ្នំពេញពាណិជ្ជ
- ៩- ធនាគារ ប្រៃសណីយ៍កម្ពុជា ក.អ
- ១០- ធនាគារ ពាណិជ្ជកម្ម (ខេមបូឌា)
- ១១- ធនាគារ ប៊ី អាយ ស៊ី (ខេមបូឌា) តែឃី
- ១២- ធនាគារ ត្រីស័ ម.ក
- ១៣- ធនាគារ លីប៊ុន ខេមប៊ីសល តែឃី
- ១៤- ធនាគារ អេស៊ីយ៉ា ភីអិលស៊ី
- ១៥- ធនាគារ អេស៊ីយ៉ា ភីអិលស៊ី
- ១៦- ធនាគារ អេស៊ីយ៉ា ភីអិលស៊ី
- ១៧- ធនាគារ អេស៊ីយ៉ា ភីអិលស៊ី
- ១៨- ធនាគារ អេស៊ីយ៉ា ភីអិលស៊ី
- ១៩- ធនាគារ អេស៊ីយ៉ា ភីអិលស៊ី
- ២០- ធនាគារ អេស៊ីយ៉ា ភីអិលស៊ី

#### ១១ ស្ថាប័នហិរញ្ញវត្ថុប្រទេសនៃបរទេស

- ១- ធនាគារពាណិជ្ជកម្មអឺរ៉ុប
- ២- ធនាគារ ហ្វ្រង់ស័ ចំកាត់ (មហាជន)
- ៣- ធនាគារ ចិន (ហុងកុង) លីមីតធីត
- ៤- ធនាគារ មេហ្គា អ៊ិនធើណេសិនណាលខបម មីសលីម៉ែង
- ៥- ធនាគារ អាយ ស៊ី លីមីតធីត
- ៦- ធនាគារ តៃវ៉ាន់ ខូអបលីមីតធីត
- ៧- ធនាគារ បាងកក មហាជន ខេមប៊ីសល តែឃី
- ៨- សហគ្រាសហិរញ្ញវត្ថុ ប្រទេស ម៉ាឡេស៊ី ម.ក
- ៩- សហគ្រាសហិរញ្ញវត្ថុ ប្រទេស ហុងកុង ម.ក
- ១០- ធនាគារកសិកម្ម និងអភិវឌ្ឍន៍ជនបទ វៀតណាម សហគ្រាស ( អាហ្វ្រិក)
- ១១- សហគ្រាសហិរញ្ញវត្ថុ ប្រទេស ហុងកុង ម.ក

### ៦ ការិយាល័យតំណាង

- ១- ធនាគារ ស្តង់ដារធានាជីវិត ភ្នំពេញ
- ២- ធនាគារ ពាណិជ្ជ វិនិយោគ និងអភិវឌ្ឍន៍ នៃ វៀតណាម
- ៣- ធនាគារ អ៊ីប៊ីយ៉ា តែឃី អិលធីឌី
- ៤- ធនាគារ ស៊ីនហាន មីកស៊ីយ៉ា តែឃី
- ៥- ធនាគារ សៀង ហៃ ខេមប៊ីសល & សេរីអិល
- ៦- ធនាគារ អិប៊ីយ៉ា តែឃី អិលធីឌី

### ២.៩០៨ អាជីវកម្មប្រាក់

- សរុបប្រាក់: ៦០
- ធនាគារ: ៣
- គ្រឹះស្ថានប្រាក់បញ្ញើ: ២
- នីតិបុគ្គល: ១៥
- រូបវន្តបុគ្គល: ៣

### ៦ តតិយភាគី

- ១- ក្រុមហ៊ុន Western Union Network (Ireland) Ltd.
- ២- ក្រុមហ៊ុន Money Gram Payment Systems, Inc.
- ៣- ក្រុមហ៊ុន Continental Exchange Solutions, Inc.
- ៤- ក្រុមហ៊ុន Eurogiro A/S
- ៥- ក្រុមហ៊ុន Merchante Asia SDN. BHD. (MTA)
- ៦- ក្រុមហ៊ុន ណូរីស ធានាធានា (ខេមបូឌា) ខេមប៊ីសលីមីតធីត

**៨៨ គ្រឹះស្ថានមីក្រូហិរញ្ញវត្ថុ**

**៨៨ គ្រឹះស្ថានមីក្រូហិរញ្ញវត្ថុ**

- ១-លាតិនឌី លីមីតធីត
- ២-អ៊ិនឌុម ហ្វាយនែន (ខេមបូឌា) ម.ក
- ៣-ថាវ៉ាតឌី ភីអិលធីឌី
- ៤-ស៊ីណាម៉ាណូធីន ភីអិលធីឌី
- ៥-អ៊ិណធីន ហ្វាយនែន (ខេមបូឌា) ម.ក
- ៦-ស៊ីណាម៉ាណូធីន ភីអិលធីឌី
- ៧-ហ្វាមីលី ហ្វាយនែន ភីអិលធីឌី (អេស៊ីអេស)
- ៨-ហ្វីស ហ្វាយនែន ភីអិលធីឌី
- ៩-វ៉ាយ ធី ភី ថាម្បូហ្វាយនែន ម.ក
- ១០-ស៊ីឌីឡិក មីក្រូហិរញ្ញវត្ថុ លីមីតធីត
- ១១-ខេម មីក្រូហិរញ្ញវត្ថុ លីមីតធីត
- ១២-ខេមៈ លីមីតធីត
- ១៣-ប្រាយថ ភីអិមអេប៊ី ភីអិលធីឌី (ប្រាយថភីអិមអេប៊ី)
- ១៤-ស៊ីណាម៉ាណូធីន ភីអិលធីឌី
- ១៥-ធីន ម.ក
- ១៦-ភីអិម ភីអិលធីឌី
- ១៧-ភីអិម ភីអិលធីឌី
- ១៨-ហ្វីឡាឌី ភីអិលធីឌី
- ១៩-ប៊ីធី ភីអិលធីឌី
- ២០-ធី ភីអិលធីឌី
- ២១-អ៊ិណធីន ខាវ៉ាតឌី ភីអិលធីឌី
- ២២-ស្វៈ ថាម្បូហ្វាយនែន ភីអិលធីឌី
- ២៣-អ៊ី ហ្វាយនែន ភីអិលធីឌី
- ២៤-អ៊ិណធីន ភីអិលធីឌី
- ២៥-ឌីណា ថាម្បូហ្វាយនែន ភីអិលធីឌី
- ២៦-សេដ្ឋី ខេមបូ ខីមប៊ុយមេន ភីអិលធីឌី
- ២៧-អ៊ីអ៊ីអិលធីឌី ហ្វាយនែន ម.ក
- ២៨-វីកាធី មីក្រូហ្វាយនែន ភីអិលធីឌី
- ២៩-លីមីតធីត មីក្រូហិរញ្ញវត្ថុ ភីអិលធីឌី
- ៣០-ស្វៈ ហ្វាយនែន ភីអិលធីឌី
- ៣១-អ៊ីអ៊ីអិលធីឌី ខេមបូឌា ភីអិលធីឌី
- ៣២-អ៊ីអ៊ីអិលធីឌី ហ្វាយនែន ម.ក
- ៣៣-ស្វៈ ភីអិលធីឌី ថាម្បូហ្វាយនែន ភីអិលធីឌី
- ៣៤-ថាម្បូហ្វាយនែន ភីអិលធីឌី
- ៣៥-ថាម្បូហ្វាយនែន ភីអិលធីឌី
- ៣៦-ថាម្បូហ្វាយនែន ភីអិលធីឌី
- ៣៧-ថាម្បូហ្វាយនែន ភីអិលធីឌី
- ៣៨-ស្វៈ ភីអិលធីឌី ថាម្បូហ្វាយនែន ភីអិលធីឌី
- ៣៩-ស្វៈ ភីអិលធីឌី ថាម្បូហ្វាយនែន ភីអិលធីឌី
- ៤០-សាមីធី ឈីកើត ម.ក

**៤ គ្រឹះស្ថានមីក្រូហិរញ្ញវត្ថុទទួលប្រាក់បញ្ញើ**

- ១-អ៊ីត ម.ក
- ២- អេ អឹម ខេ ភីអិលធីឌី
- ៣-អិល អូ អិល ធី (ខេមបូឌា) ភីអិលធីឌី
- ៤- មហានុរ ម.ក

**១២ ក្រុមហ៊ុនសរស្រុក**

- ១- ក្រុមហ៊ុន ខេកីអិលធីឌី ខេមបូឌា ធីតា (ខេកីអិលធីឌី)
- ២- ក្រុមហ៊ុន ហ្វីស្កនកាត ភីអិមអេ អុឌីត-អ៊ីខានធីង ឯ.ក
- ៣- ក្រុមហ៊ុន ប្រាយថភីអិមអេ អុឌីត (ខេមបូឌា)
- ៤- ក្រុមហ៊ុន អ៊ីនស៊ី អ៊ីន ហ្វាង (ខេមបូឌា)
- ៥- ក្រុមហ៊ុន ប៊ី ឌី អូ (ខេមបូឌា) លីមីតធីត
- ៦- ក្រុមហ៊ុន ហ្វូន សន ជូន (ខេមបូឌា) លីមីតធីត
- ៧- ក្រុមហ៊ុន ឌីឌីយែត (ខេមបូឌា) ភីអិលធីឌី
- ៨- ក្រុមហ៊ុន អេប៊ុយអាយអាយ & អីស៊ីធីអេត
- ៩- ក្រុមហ៊ុន ប្រុវ (ខេមបូឌា) អិលធីឌី
- ១០- ក្រុមហ៊ុន លេកយើ ធីលធី (ខេមបូឌា) ឯ.ក
- ១១- ក្រុមហ៊ុន ខេម អ៊ីខានធីង & ថាវ ឆីវីស ឯ.ក
- ១២- ក្រុមហ៊ុន វីចន & ថាវ ឆីវីស

**១ ក្រុមហ៊ុនក្រុមហ៊ុន (ខេមបូឌា) ភីអិលធីឌី**

**១១៤ គ្រឹះស្ថានកំណាមន ជិនប៊ុន**

- ១- ក្រុមហ៊ុន ភីអិលធីឌី
- ២- ក្រុមហ៊ុន ភីអិលធីឌី
- ៣- ក្រុមហ៊ុន ភីអិលធីឌី
- ៤- ក្រុមហ៊ុន ភីអិលធីឌី
- ៥- ក្រុមហ៊ុន ភីអិលធីឌី
- ៦- ក្រុមហ៊ុន ភីអិលធីឌី
- ៧- ក្រុមហ៊ុន ភីអិលធីឌី
- ៨- ក្រុមហ៊ុន ភីអិលធីឌី
- ៩- ក្រុមហ៊ុន ភីអិលធីឌី
- ១០- ក្រុមហ៊ុន ភីអិលធីឌី
- ១១- ក្រុមហ៊ុន ភីអិលធីឌី
- ១២- ក្រុមហ៊ុន ភីអិលធីឌី
- ១៣- ក្រុមហ៊ុន ភីអិលធីឌី
- ១៤- ក្រុមហ៊ុន ភីអិលធីឌី
- ១៥- ក្រុមហ៊ុន ភីអិលធីឌី
- ១៦- ក្រុមហ៊ុន ភីអិលធីឌី
- ១៧- ក្រុមហ៊ុន ភីអិលធីឌី
- ១៨- ក្រុមហ៊ុន ភីអិលធីឌី
- ១៩- ក្រុមហ៊ុន ភីអិលធីឌី
- ២០- ក្រុមហ៊ុន ភីអិលធីឌី
- ២១- ក្រុមហ៊ុន ភីអិលធីឌី
- ២២- ក្រុមហ៊ុន ភីអិលធីឌី
- ២៣- ក្រុមហ៊ុន ភីអិលធីឌី
- ២៤- ក្រុមហ៊ុន ភីអិលធីឌី
- ២៥- ក្រុមហ៊ុន ភីអិលធីឌី
- ២៦- ក្រុមហ៊ុន ភីអិលធីឌី
- ២៧- ក្រុមហ៊ុន ភីអិលធីឌី
- ២៨- ក្រុមហ៊ុន ភីអិលធីឌី
- ២៩- ក្រុមហ៊ុន ភីអិលធីឌី
- ៣០- ក្រុមហ៊ុន ភីអិលធីឌី
- ៣១- ក្រុមហ៊ុន ភីអិលធីឌី
- ៣២- ក្រុមហ៊ុន ភីអិលធីឌី
- ៣៣- ក្រុមហ៊ុន ភីអិលធីឌី
- ៣៤- ក្រុមហ៊ុន ភីអិលធីឌី
- ៣៥- ក្រុមហ៊ុន ភីអិលធីឌី
- ៣៦- ក្រុមហ៊ុន ភីអិលធីឌី
- ៣៧- ក្រុមហ៊ុន ភីអិលធីឌី
- ៣៨- ក្រុមហ៊ុន ភីអិលធីឌី
- ៣៩- ក្រុមហ៊ុន ភីអិលធីឌី
- ៤០- ក្រុមហ៊ុន ភីអិលធីឌី

**២១ សាខាធនាគារជាតិកាមខេត្ត**

- ១- ក្រុមហ៊ុន ភីអិលធីឌី
- ២- ក្រុមហ៊ុន ភីអិលធីឌី
- ៣- ក្រុមហ៊ុន ភីអិលធីឌី
- ៤- ក្រុមហ៊ុន ភីអិលធីឌី
- ៥- ក្រុមហ៊ុន ភីអិលធីឌី
- ៦- ក្រុមហ៊ុន ភីអិលធីឌី
- ៧- ក្រុមហ៊ុន ភីអិលធីឌី
- ៨- ក្រុមហ៊ុន ភីអិលធីឌី
- ៩- ក្រុមហ៊ុន ភីអិលធីឌី
- ១០- ក្រុមហ៊ុន ភីអិលធីឌី
- ១១- ក្រុមហ៊ុន ភីអិលធីឌី

**១៦ ក្រុមហ៊ុនភតិសន្យាហិរញ្ញវត្ថុ**

- ១- ភីអិលធីឌី ថាម្បូហ្វាយនែន ភីអិលធីឌី
- ២- ប៊ីអេសភី ហ្វាយនែន (ខេមបូឌា) ម.ក
- ៣- មេហ្វា លីធីឌី ភីអិលធីឌី
- ៤- ស្វៈ ហ្វាយនែន ភីអិលធីឌី
- ៥- ខេមប្រាស លីធីឌី ភីអិលធីឌី
- ៦- ថ្មប៊ុន លីធីឌី ហ្វាយនែន ភីអិលធីឌី
- ៧- ថ្មប៊ុន លីធីឌី ហ្វាយនែន (ខេមបូឌា) ម.ក
- ៨- អាយ ហ្វាយនែន ភីអិលធីឌី
- ៩- លី ហ្វាយ លីធីឌី ភីអិលធីឌី
- ១០- ឆាយ លីស រ៉ូប៊ីន (ខេមបូឌា) ម.ក
- ១១- ខ្ញុំថាតធី លីធីឌី (ខេមបូឌា) ម.ក
- ១២- ភូមិភា លីធីឌី (ខេមបូឌា) ម.ក
- ១៣- អិល អូ ឌី លីធីឌី ម.ក
- ១៤- អាយ លីធីឌី (ខេមបូឌា) ម.ក
- ១៥- ហ្វាយនែន លីធីឌី ម.ក
- ១៦- វី ឆីវីស លីធីឌី ម.ក

**៣៤ គ្រឹះស្ថានផ្តល់សេវាទូទាត់**

- ១- គ្រឹះស្ថាន ប្រឌីន (ខេមបូឌា) ភីអិលធីឌី
- ២- គ្រឹះស្ថាន លីធីឌី ប្រ ភីអិលធីឌី
- ៣- គ្រឹះស្ថាន ថាយធី ភីអិលធីឌី
- ៤- គ្រឹះស្ថាន អេសា ប៊ែរស ភីអិលធីឌី
- ៥- គ្រឹះស្ថាន ស៊ីធីន ហ្វាយនែន សេស ឆីវីស ម.ក
- ៦- គ្រឹះស្ថាន ឆីវីន ធី ម.ក
- ៧- គ្រឹះស្ថាន កាណាឌី ថាម្បូហ្វាយនែន ម.ក
- ៨- គ្រឹះស្ថាន ហ្វីលីប ម.ក
- ៩- គ្រឹះស្ថាន អាយធី ៨៨ (ខេមបូឌា) ម.ក
- ១០- គ្រឹះស្ថាន បង ឡាយ ធីឌី ម.ក
- ១១- គ្រឹះស្ថាន បានស៊ី អ៊ីនធីណេស៊ីន ណាយ ថេកណូឡូជី ម.ក
- ១២- គ្រឹះស្ថាន អ៊ី-ថាន់នី ធីឌី ម.ក
- ១៣- គ្រឹះស្ថាន ហ្វាយនែន ធី ម.ក
- ១៤- គ្រឹះស្ថាន អ៊ី-ថាន់នី ធីឌី ម.ក
- ១៥- គ្រឹះស្ថាន ប្រុវ ហ្វាយនែន ភីអិលធីឌី (ខេមបូឌា) ម.ក
- ១៦- គ្រឹះស្ថាន ថាយនី ធីឌី ម.ក
- ១៧- គ្រឹះស្ថាន ថាយនី ធីឌី ម.ក
- ១៨- គ្រឹះស្ថាន ថាយនី ធីឌី ម.ក
- ១៩- គ្រឹះស្ថាន ថាយនី ធីឌី ម.ក
- ២០- គ្រឹះស្ថាន ថាយនី ធីឌី ម.ក
- ២១- គ្រឹះស្ថាន ថាយនី ធីឌី ម.ក
- ២២- គ្រឹះស្ថាន ថាយនី ធីឌី ម.ក
- ២៣- គ្រឹះស្ថាន ថាយនី ធីឌី ម.ក
- ២៤- គ្រឹះស្ថាន ថាយនី ធីឌី ម.ក
- ២៥- គ្រឹះស្ថាន ថាយនី ធីឌី ម.ក
- ២៦- គ្រឹះស្ថាន ថាយនី ធីឌី ម.ក
- ២៧- គ្រឹះស្ថាន ថាយនី ធីឌី ម.ក
- ២៨- គ្រឹះស្ថាន ថាយនី ធីឌី ម.ក
- ២៩- គ្រឹះស្ថាន ថាយនី ធីឌី ម.ក
- ៣០- គ្រឹះស្ថាន ថាយនី ធីឌី ម.ក
- ៣១- គ្រឹះស្ថាន ថាយនី ធីឌី ម.ក
- ៣២- គ្រឹះស្ថាន ថាយនី ធីឌី ម.ក
- ៣៣- គ្រឹះស្ថាន ថាយនី ធីឌី ម.ក
- ៣៤- គ្រឹះស្ថាន ថាយនី ធីឌី ម.ក

**អ៊ីនធឺណែត**  
**INTERNET**

: [www.nbc.gov.kh](http://www.nbc.gov.kh) គឺជាគេហទំព័ររបស់ធនាគារជាតិនៃកម្ពុជា។ ទិន្នន័យថ្មីៗក្នុងគេហទំព័រ និង ទិន្នន័យបន្តបន្ទាប់ទៀត ត្រូវបាននិងកំពុងដាក់បញ្ចូលទៅក្នុងប្រព័ន្ធទិន្នន័យ តាមធនធានដែលមាន។ លើសពីនេះទៀត គេហទំព័រនេះ គឺជាទីតាំងដ៏ល្អបំផុតដើម្បីទទួលបានទិន្នន័យសង្ខេបនៃការចេញផ្សាយចុងក្រោយបង្អស់។

[www.nbc.gov.kh](http://www.nbc.gov.kh) is the National Bank of Cambodia website. The website new data and metadata are progressively being added to the database, as resources permit. This website is the best place to start for access to summary data from the latest publications.

**សេវាព័ត៌មាន**  
**INFORMATION SERVICE**

: បុគ្គលិករបស់នាយកដ្ឋានស្ថិតិ នៃធនាគារជាតិនៃកម្ពុជា អាចជួយចង្អុលបង្ហាញ ឬណែនាំអ្នកប្រើប្រាស់ក្នុងការស្វែងរកទិន្នន័យតាមតម្រូវការ។ ការបោះពុម្ពផ្សាយរបស់ធនាគារជាតិនៃកម្ពុជា អាចរកជាប់បាន ហើយសេវាលើការជាប់ប្រចាំអាចរៀបចំបានដែរ។ ចំពោះសេវាលើទិន្នន័យពិសេសផ្សេងទៀតក៏អាចរកបានផងដែរ តាមរយៈការមកជាប់ព្រឹត្តិបត្រដោយផ្ទាល់។

The Statistics Department staff of the National Bank of Cambodia can assist users in addressing their data requirements. The National Bank of Cambodia publications are available for sale and subscription services can be arranged. Other special data services are also available, on a user pays basis.

**អាសយដ្ឋានទំនាក់ទំនង**  
**CONTACT DETAILS**

**ធនាគារជាតិនៃកម្ពុជា**

NATIONAL BANK OF CAMBODIA

នាយកដ្ឋានស្ថិតិ

Statistics Department

អគារលេខ ៦៩-៧០ មហាវិថីហាណូយ (លេខ១០១៩) ភូមិបាយ៉ាប សង្កាត់ភ្នំពេញថ្មី

ខណ្ឌសែនសុខ រាជធានីភ្នំពេញ

#69-70, Hanoi Blvd. (1019), Phum Bayab, Sangkat Phnom Penh Thmei,

Khan Sen Sok, Phnom Penh

អ៊ីម៉ែល : [statistics@nbc.gov.kh](mailto:statistics@nbc.gov.kh)

E-mail : [statistics@nbc.gov.kh](mailto:statistics@nbc.gov.kh)

ទូរស័ព្ទ : (៨៥៥) ២៣ ៧២២ ៥៦៣ – ១១១៥

Telephone : (855) 23 722 563 – 1115

ទូរសារ : (៨៥៥) ២៣ ៤២៦ ១១៧

Facsimile : (855) 23 426 117



ISSN 2074-5680

**ផលិតដោយ ធនាគារជាតិនៃកម្ពុជា**

Produced by the National Bank of Cambodia