



ធនាគារជាតិ នៃ កម្ពុជា
 NATIONAL BANK OF CAMBODIA

ព្រឹត្តិបត្រស្ថិតិសេដ្ឋកិច្ច និងរូបិយវត្ថុ
Economic and Monetary Statistics Bulletin

ខែសីហា ឆ្នាំ២០២៣
AUGUST 2023



លេខ៣៥៨ - ឆ្នាំទី៣១

SERIES NO. 358- 31TH YEAR

មាតិកា

ទំព័រ

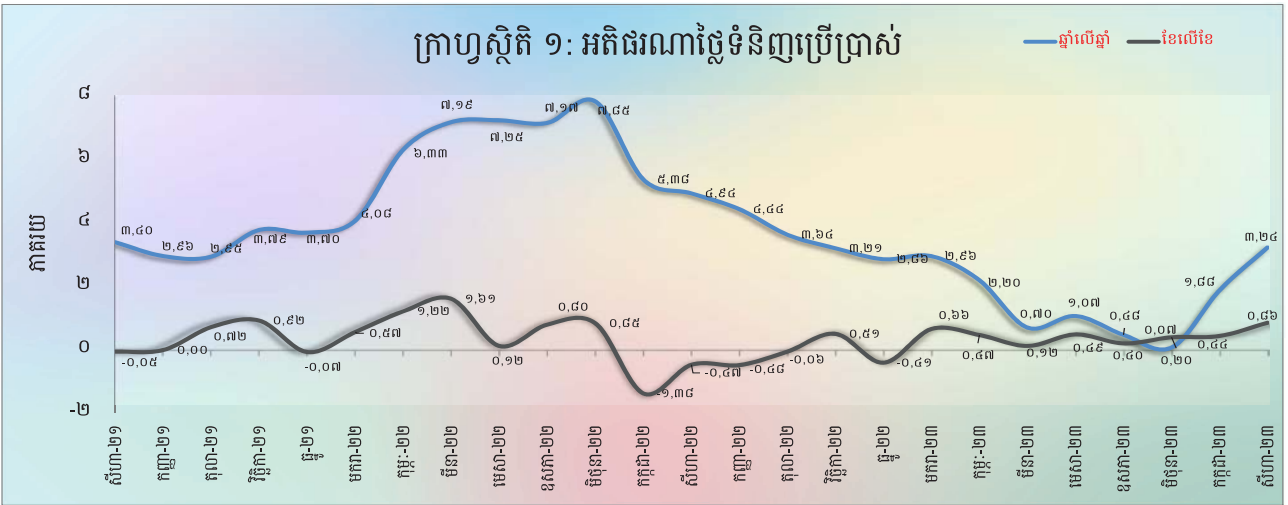
- សេចក្តីផ្តើម.....១
- អត្រាប្តូរប្រាក់.....១
- ការផ្គត់ផ្គង់រូបិយវត្ថុ.....១
- ទ្រព្យសកម្មក្នុងស្រុកសុទ្ធនៃគ្រឹះស្ថានទទួលប្រាក់បញ្ញើ..... ២
- ទ្រព្យសកម្មបរទេសសុទ្ធនៃគ្រឹះស្ថានទទួលប្រាក់បញ្ញើ..... ២
- ប្រតិបត្តិការរបស់គ្រឹះស្ថានទទួលប្រាក់បញ្ញើផ្សេងទៀត..... ៣
- ប្រតិបត្តិការរបស់គ្រឹះស្ថានហិរញ្ញវត្ថុផ្សេងទៀត..... ៣
- អត្រាការប្រាក់លើប្រាក់កម្ចី និងប្រាក់បញ្ញើរបស់ធនាគារទទួលប្រាក់បញ្ញើ..... ៣
- ការមកដល់នៃភ្ញៀវបរទេស.....៤
- ពាណិជ្ជកម្មទំនិញអន្តរជាតិ.....៤
- តារាង ១ : សន្ទស្សន៍ថ្លៃទំនិញប្រើប្រាស់ និងអត្រាអតិផរណា..... ៦
- តារាង ២ : មុខទំនិញឡើងថ្លៃក្នុងខែសីហា ឆ្នាំ២០២៣..... ៧
- តារាង ៣ : ផលិតផលក្នុងស្រុកសរុប (ផសស)..... ៨
- ក្រាហ្វស្តិត ១ : ផលិតផលក្នុងស្រុកសរុបតាមសកម្មភាពសេដ្ឋកិច្ច (គិតតាមថ្ងៃថេរ ឆ្នាំ២០០០)..... ៨
- ក្រាហ្វស្តិត ២ : ផលិតផលក្នុងស្រុកសរុបតាមសកម្មភាពសេដ្ឋកិច្ច (គិតតាមថ្លៃបច្ចុប្បន្ន)..... ៨
- តារាង ៤ : សន្ទស្សន៍ថ្លៃលំនៅដ្ឋាន..... ៩
- ក្រាហ្វស្តិត ៣ : បម្រែបម្រួលប្រចាំខែនៃសន្ទស្សន៍ថ្លៃលំនៅដ្ឋាន..... ៩
- ក្រាហ្វស្តិត ៤ : បម្រែបម្រួលប្រចាំឆ្នាំនៃសន្ទស្សន៍ថ្លៃលំនៅដ្ឋាន..... ៩
- តារាង ៥ : គម្រោងវិនិយោគដែលបានអនុម័តតាមវិស័យ..... ១០
- ក្រាហ្វស្តិត ៥ : ការវិនិយោគជាអចលនទ្រព្យតាមវិស័យ..... ១០
- ក្រាហ្វស្តិត ៦ : ចំនួនគម្រោងវិនិយោគតាមវិស័យ..... ១០
- តារាង ៦ : គម្រោងវិនិយោគដែលបានអនុម័តតាមបណ្តាប្រទេសចម្បងៗ..... ១១
- តារាង ៧ : អត្រាប្តូរប្រាក់ប្រចាំថ្ងៃ ក្នុងខែសីហា ឆ្នាំ២០២៣..... ១២
- តារាង ៨ : អត្រាប្តូរប្រាក់ប្រចាំខែ (អត្រាចុងគ្រា រៀល/១ដុល្លារអាមេរិក)..... ១៣
- ក្រាហ្វស្តិត ៧ : និន្នាការអត្រាប្តូរប្រាក់ប្រចាំខែ..... ១៣
- តារាង ៩ : តម្លៃប្រាក់រៀលធៀបជាមួយនឹងរូបិយប័ណ្ណផ្សេងៗ (អត្រាទិញផ្លូវការចុងខែ)..... ១៤
- តារាង ១០ : អត្រាការប្រាក់លើប្រាក់បញ្ញើនិងប្រាក់កម្ចីរបស់ធនាគាររៀល..... ១៥
- តារាង ១១ : ស្ថានភាពធនាគារកណ្តាល..... ១៦
- តារាង ១២ : ស្ថានភាពគ្រឹះស្ថានទទួលប្រាក់បញ្ញើផ្សេងទៀត..... ១៧
- តារាង ១៣ : ស្ថានភាពគ្រឹះស្ថានទទួលប្រាក់បញ្ញើ..... ១៨
- តារាង ១៤ : ស្ថានភាពគ្រឹះស្ថានហិរញ្ញវត្ថុផ្សេងទៀត..... ១៩
- តារាង ១៥ : ស្ថានភាពគ្រឹះស្ថានហិរញ្ញវត្ថុ..... ២០
- ក្រាហ្វស្តិត ៨ : ស្ថានភាពគ្រឹះស្ថានហិរញ្ញវត្ថុ..... ២១
- ក្រាហ្វស្តិត ៩ : ធាតុនៃរូបិយវត្ថុសរុប..... ២១
- តារាង ១៦ : ឥណទានផ្តល់ដោយធនាគារទទួលប្រាក់បញ្ញើតាមប្រភេទជំនួញ..... ២២
- ក្រាហ្វស្តិត ១០ : ឥណទានផ្តល់ដោយធនាគារទទួលប្រាក់បញ្ញើតាមប្រភេទជំនួញ ក្នុងខែសីហា ឆ្នាំ២០២៣ (%នៃឥណទានសរុប)..... ២២
- តារាង ១៧ : បម្រែបម្រួលប្រចាំខែនៃឥណទានផ្តល់ដោយធនាគារទទួលប្រាក់បញ្ញើតាមប្រភេទជំនួញ..... ២៣
- តារាង ១៨ : ប្រាក់បញ្ញើនៅធនាគារទទួលប្រាក់បញ្ញើ..... ២៤
- ក្រាហ្វស្តិត ១១ : ប្រាក់បញ្ញើចំណាត់ថ្នាក់តាមប្រភេទរូបិយវត្ថុ ក្នុងខែសីហា ឆ្នាំ២០២៣ (%នៃប្រាក់បញ្ញើសរុប)..... ២៤
- តារាង ១៩ : បម្រែបម្រួលប្រចាំខែនៃប្រតិបត្តិការទទួលប្រាក់បញ្ញើរបស់ធនាគារទទួលប្រាក់បញ្ញើ..... ២៥
- ក្រាហ្វស្តិត ១២ : ប្រាក់បញ្ញើជារៀលចំណាត់ថ្នាក់តាមប្រភេទ ក្នុងខែសីហា ឆ្នាំ២០២៣ (%នៃប្រាក់បញ្ញើសរុប)..... ២៦
- ក្រាហ្វស្តិត ១៣ : ប្រាក់បញ្ញើជារូបិយប័ណ្ណចំណាត់ថ្នាក់តាមប្រភេទ ក្នុងខែសីហា ឆ្នាំ២០២៣ (%នៃប្រាក់បញ្ញើជារូបិយប័ណ្ណសរុប)..... ២៦
- តារាង ២០ : សកម្មភាពផ្តល់ឥណទានរបស់គ្រឹះស្ថានមីក្រូហិរញ្ញវត្ថុ និងអង្គការមិនមែនរដ្ឋាភិបាល..... ២៧
- តារាង ២១ : ការដាត់ទាត់មូលប្បទានបត្រជាប្រាក់រៀលតាមរយៈសភាដាត់ទាត់..... ២៨
- តារាង ២២ : ការដាត់ទាត់មូលប្បទានបត្រជាប្រាក់ដុល្លារតាមរយៈសភាដាត់ទាត់..... ២៩
- តារាង ២៣ : ចំនួនភ្ញៀវបរទេសមកដល់ប្រទេសកម្ពុជា..... ៣០
- តារាង ២៤ : ស្ថិតិនាំចូល និងនាំចេញទំនិញរបស់ប្រទេសកម្ពុជា..... ៣១
- តារាង ២៥ : ប្រព័ន្ធធនាគារនៅប្រទេសកម្ពុជា..... ៣២-៣៣

សេចក្តីផ្តើម

អតិផរណាថ្លៃទំនិញប្រើប្រាស់រួមក្នុងខែសីហា ឆ្នាំ២០២៣ នេះ បានកើនឡើងធៀបនឹងខែមុន ខណៈអត្រាប្តូរប្រាក់រៀលបានថយថ្លៃធៀបនឹងប្រាក់ដុល្លារអាមេរិក។ ក្នុងអំឡុងពេលនេះដែរ អន្តរការីយកម្មវិស័យធនាគារ ដែលឆ្លុះបញ្ចាំងតាមរយៈប្រាក់បញ្ញើរបស់និវាសន និងឥណទានចំពោះវិស័យឯកជនបានកើនឡើង។ ទន្ទឹមនេះ ជញ្ជីងពាណិជ្ជកម្មទំនិញអន្តរជាតិបានបង្ហាញនូវការថយចុះនៃអតិរេក។

សន្ទស្សន៍ថ្លៃទំនិញប្រើប្រាស់

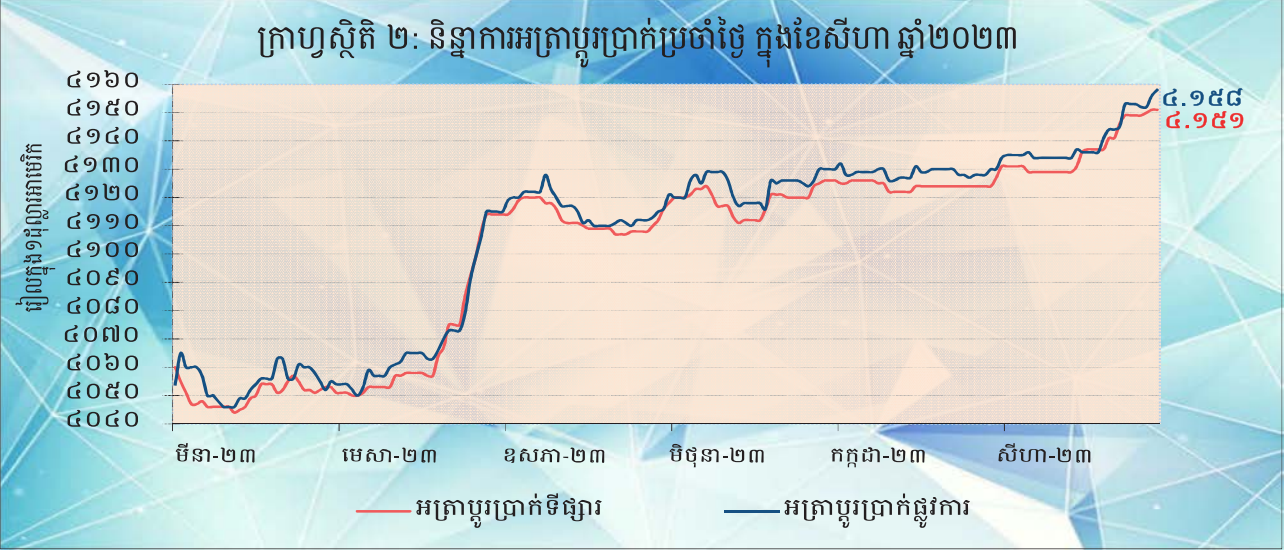
អតិផរណាថ្លៃទំនិញប្រើប្រាស់ (ខែលើខែ) នៅភ្នំពេញបានកើនឡើងដល់អត្រា ០,៨៦% ក្នុងខែសីហា ឆ្នាំ២០២៣ ពីអត្រា ០,៤៤% ក្នុងខែកក្កដា ក្នុងនោះសន្ទស្សន៍ថ្លៃទំនិញដប់មួយក្រុមក្នុងចំណោមទាំងដប់ពីរក្រុមបានកើនឡើង និងមួយក្រុមមិនមានការប្រែប្រួល។



ផ្នែកលើបម្រែបម្រួលឆ្នាំលើឆ្នាំនៃសន្ទស្សន៍ថ្លៃទំនិញប្រើប្រាស់រួមបានបានកើនឡើងដល់ ៣,២% ក្នុងខែសីហា ឆ្នាំ២០២៣ ពីអត្រា ១,៩% ក្នុងខែកក្កដា ដែលឆ្លុះបញ្ចាំងជាចម្បងពីការឡើងថ្លៃនៃក្រុមម្ហូបអាហារ។

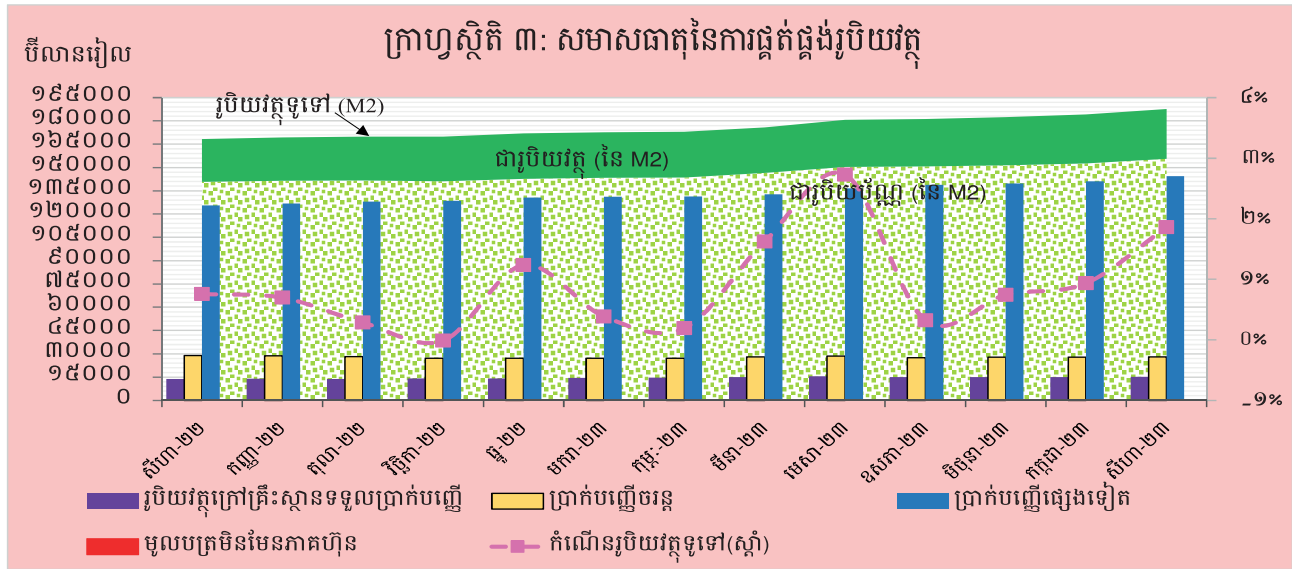
អត្រាប្តូរប្រាក់

ក្នុងខែសីហា ឆ្នាំ២០២៣ នេះ អត្រាទិញទីផ្សារចុងគ្រាប្រាក់រៀលធៀបនឹងប្រាក់ដុល្លារអាមេរិកមានអត្រា ៤.១៥១ រៀលក្នុងមួយដុល្លារអាមេរិក ដោយបានថយថ្លៃ ០,៦៥% ធៀបនឹងខែកក្កដា។



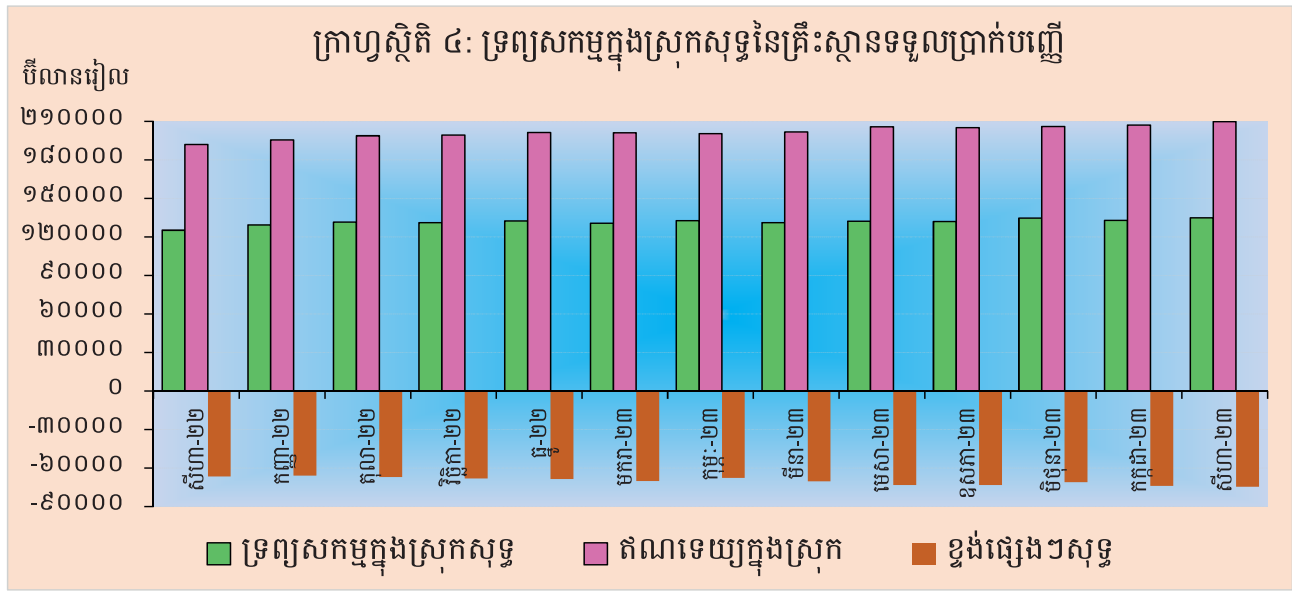
ការផ្គត់ផ្គង់រូបិយវត្ថុ

រូបិយវត្ថុទូទៅ (M2) បានកើនឡើងដល់ចំនួន ១៨៧.៦២៤,៨ ប៊ីលានរៀល ក្នុងខែសីហា ឆ្នាំ២០២៣ ពេល គឺកើនឡើង ១,៩% ធៀបនឹងខែសីហា។ សមាសធាតុចម្បងរបស់ M2 ដែលបានកើនឡើងគឺ ប្រាក់បញ្ញើផ្សេងៗកើន ២,៤% ប្រាក់បញ្ញើចរន្តកើន ០,៣% និងរូបិយវត្ថុក្រៅគ្រឹះស្ថានទទួលប្រាក់បញ្ញើកើន ០,១% ។



ទ្រព្យសកម្មក្នុងស្រុកសុទ្ធនៃគ្រឹះស្ថានទទួលប្រាក់បញ្ញើ

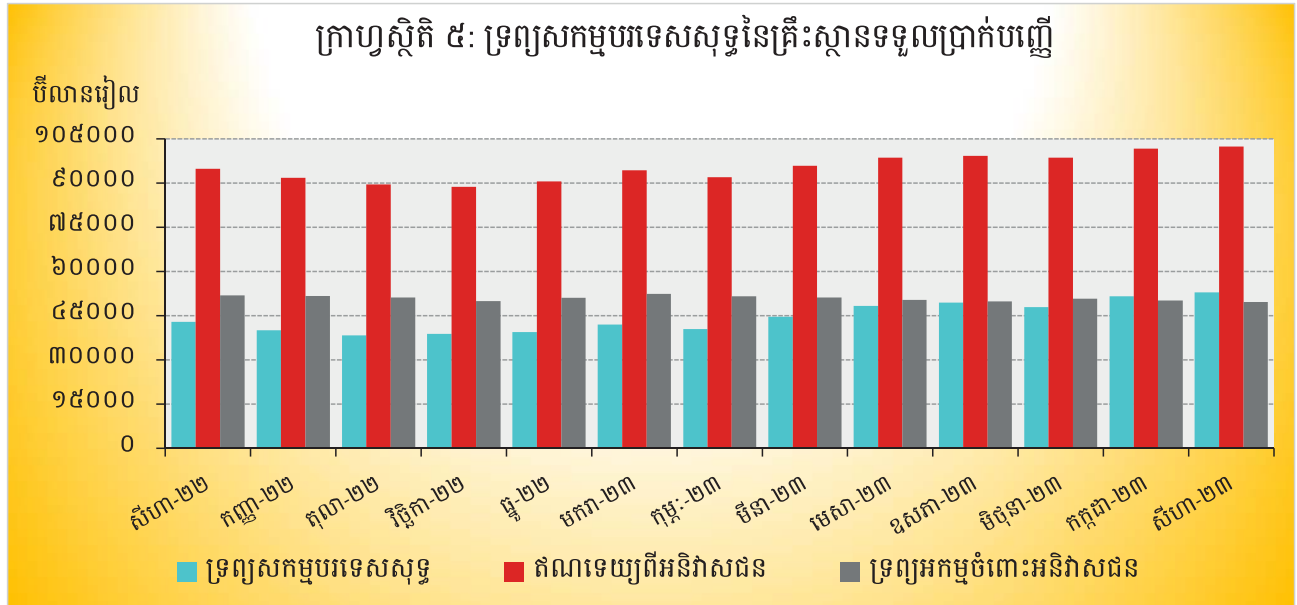
ទ្រព្យសកម្មក្នុងស្រុកសុទ្ធនៃគ្រឹះស្ថានទទួលប្រាក់បញ្ញើបានកើនឡើង ១,៦% ដល់ ១៣៤.៧៩៤,៧ ប៊ីលាន រៀល ក្នុងខែសីហា ឆ្នាំ២០២៣ ធៀបនឹងខែកក្កដា។ ការកើនឡើងនេះបណ្តាលមកពីការកើនឡើងនៃខ្ទង់ឥណទេយ្យ ក្នុងស្រុកសុទ្ធចំនួន ១,៣% ខណៈដែលខ្ទង់ផ្សេងៗសុទ្ធបានកើនឡើងចំនួន ០,៩%។



ការកើនឡើងនៃខ្ទង់ឥណទេយ្យក្នុងស្រុកសុទ្ធ បណ្តាលមកពីការកើនឡើងខ្ទង់ឥណទានសុទ្ធចំពោះគ្រឹះស្ថាន សាធារណៈមិនមែនហិរញ្ញវត្ថុ និងខ្ទង់ឥណទានចំពោះវិស័យឯកជនចំនួន ២,៤% និង ១% រៀងគ្នា ខណៈដែលខ្ទង់ ឥណទានសុទ្ធចំពោះគ្រឹះស្ថានហិរញ្ញវត្ថុផ្សេងៗបានថយចុះចំនួន ០,៧%។ ការថយចុះនៃខ្ទង់ផ្សេងៗសុទ្ធ បណ្តាល មកពីការថយចុះនៃខ្ទង់ផ្សេងៗចំនួន ៤,៧% ស្របពេលដែលខ្ទង់ដើមទុនបានកើនឡើងចំនួន ០,៤%។

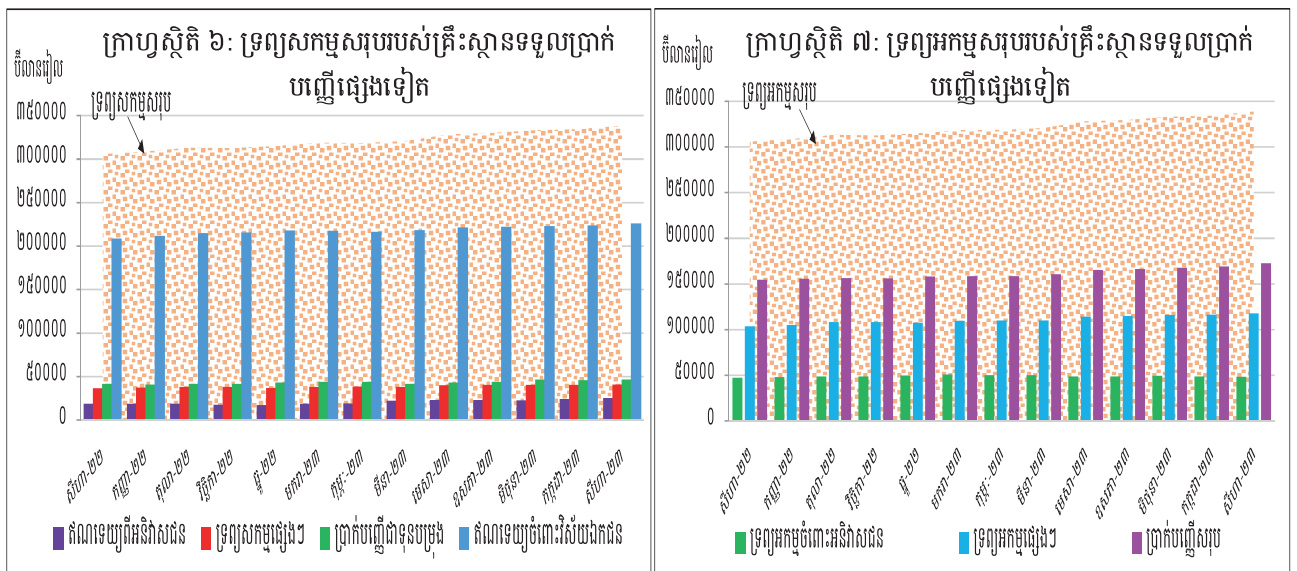
ទ្រព្យសកម្មបរទេសសុទ្ធនៃគ្រឹះស្ថានទទួលប្រាក់បញ្ញើ

ទ្រព្យសកម្មបរទេសសុទ្ធនៃវិស័យធនាគារបានកើនឡើងដល់ ៥២.៨៣០,១ ប៊ីលានរៀល នៅខែសីហា ឆ្នាំ ២០២៣ គឺកើនឡើង ២,៦% ធៀបនឹងខែកក្កដា។ ការកើនឡើងនេះ ជាចម្បងបណ្តាលមកពីការកើនឡើងនៃខ្ទង់ ទ្រព្យសកម្មបរទេសផ្សេងៗចំនួន ៣,៤% ស្របពេលដែលខ្ទង់ទ្រព្យអកម្មបរទេសថយចុះចំនួន ១,១% ខណៈដែល ខ្ទង់ទុនបម្រុងអន្តរជាតិសរុបបានថយចុះចំនួន ០,១%។



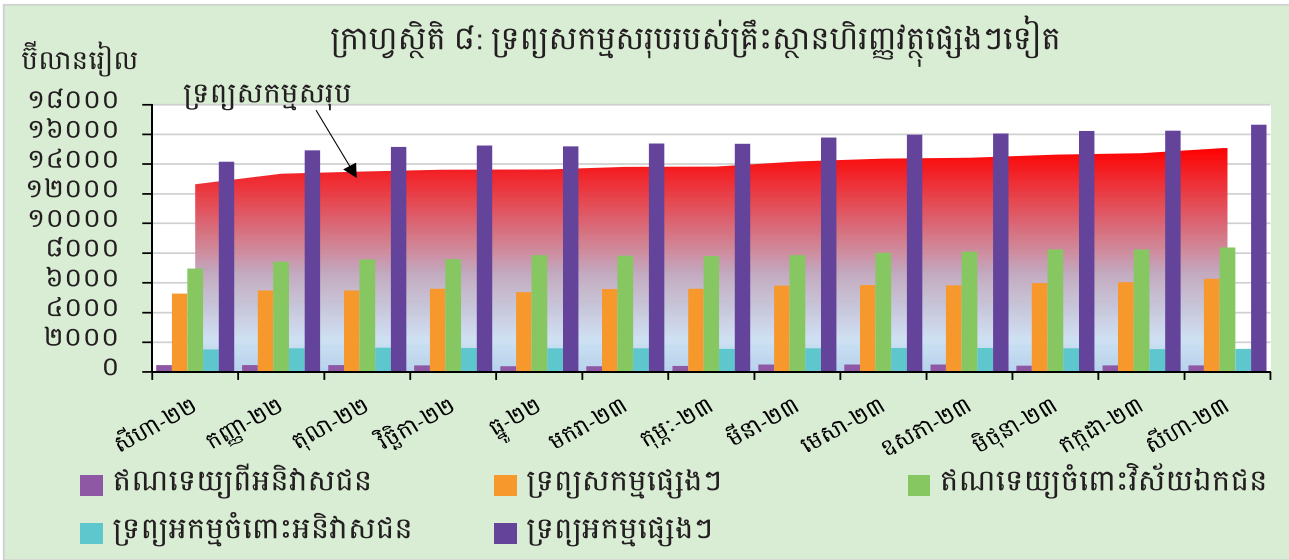
ប្រតិបត្តិការរបស់គ្រឹះស្ថានទទួលប្រាក់បញ្ញើផ្សេងៗទៀត

ទ្រព្យសកម្មសរុបរបស់គ្រឹះស្ថានទទួលប្រាក់បញ្ញើផ្សេងៗទៀត (រាប់បញ្ចូលធនាគារពាណិជ្ជ និងគ្រឹះស្ថានមីក្រូ-ហិរញ្ញវត្ថុទទួលប្រាក់បញ្ញើ) ក្នុងខែសីហា នេះ មានចំនួន ៣៣៨.៧៣៩,២ ប៊ីលានរៀល កើនឡើង ១,៣% ធៀបនឹង ខែមុន។



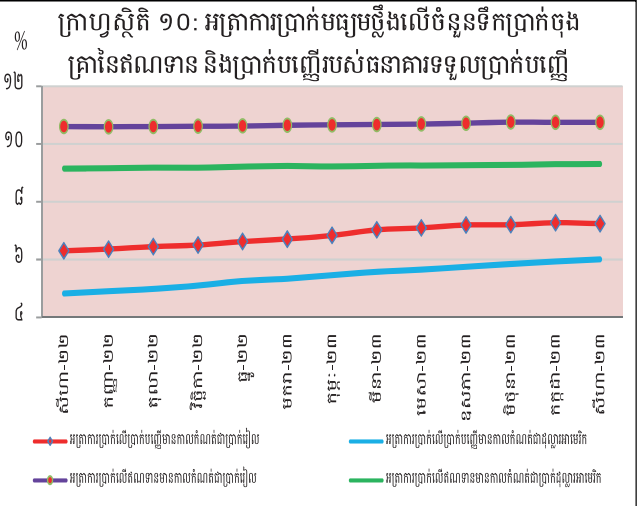
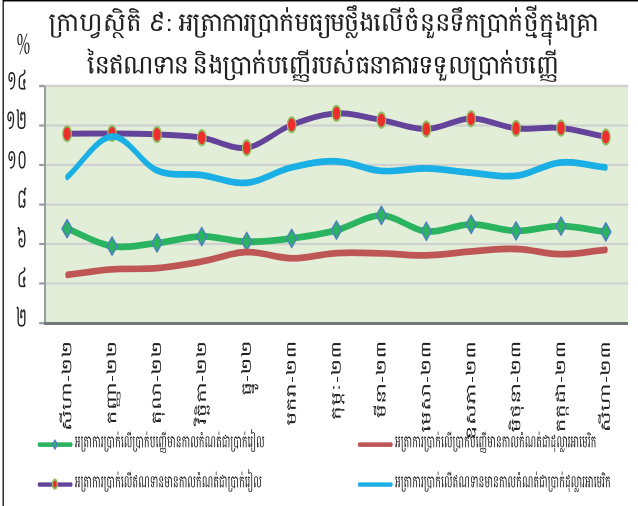
ប្រតិបត្តិការរបស់គ្រឹះស្ថានហិរញ្ញវត្ថុផ្សេងៗទៀត

ទ្រព្យសកម្មសរុបរបស់គ្រឹះស្ថានហិរញ្ញវត្ថុផ្សេងៗទៀតក្នុងខែសីហា ឆ្នាំ២០២៣ នេះ បានកើនឡើង ២,៦% ធៀបនឹងខែកក្កដា ដល់ចំនួន ១៥.១០៩,១ ប៊ីលានរៀល។



អត្រាការប្រាក់លើប្រាក់បញ្ញើ និងឥណទានរបស់ធនាគារទទួលប្រាក់បញ្ញើ

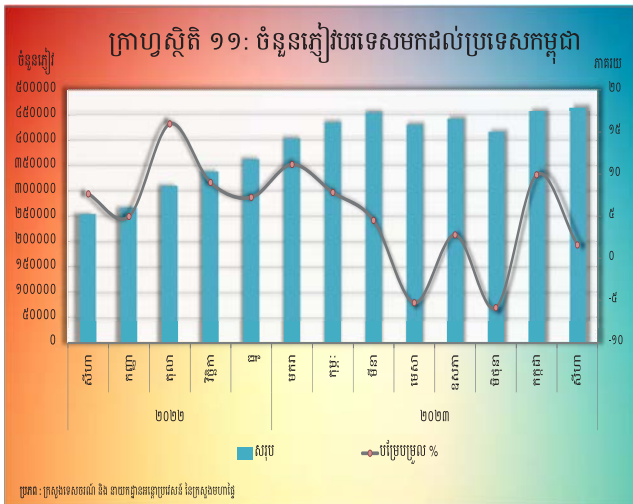
បម្រែបម្រួលអត្រាការប្រាក់លើប្រាក់បញ្ញើ និងប្រាក់កម្ចីនៃវិស័យធនាគារ ក្នុងខែសីហា ឆ្នាំ២០២៣ នេះ បានបង្ហាញថា អត្រាការប្រាក់លើប្រាក់បញ្ញើមានកាលកំណត់ដែលវាស់ដោយកម្រិតមធ្យមថ្លឹងតាមទំហំនៃប្រតិបត្តិការធនាគារ (ប្រាក់បញ្ញើក្នុងខែ) ជាប្រាក់រៀលបានថយចុះ ០,៣% មកអត្រា ៦,៦១% ខណៈដែលអត្រាការប្រាក់ដូចគ្នាជាដុល្លារអាមេរិកបានកើនឡើង ០,២២% ដល់អត្រា ៥,៧១%។ ក្នុងអំឡុងពេលនេះដែរ អត្រាការប្រាក់លើប្រាក់កម្ចីមានកាលកំណត់ដែលវាស់ដោយកម្រិតមធ្យមថ្លឹងតាមទំហំប្រតិបត្តិការធនាគារ (ប្រាក់កម្ចីក្នុងខែ) ជាប្រាក់រៀលបានថយចុះ ០,៤៥% មកអត្រា ១១,៤២% និងអត្រាការប្រាក់ដូចគ្នាជាដុល្លារអាមេរិកបានថយចុះ ០,២៥% មកអត្រា ៩,៨៨%។



ការមកដល់នៃភ្ញៀវមរទេស

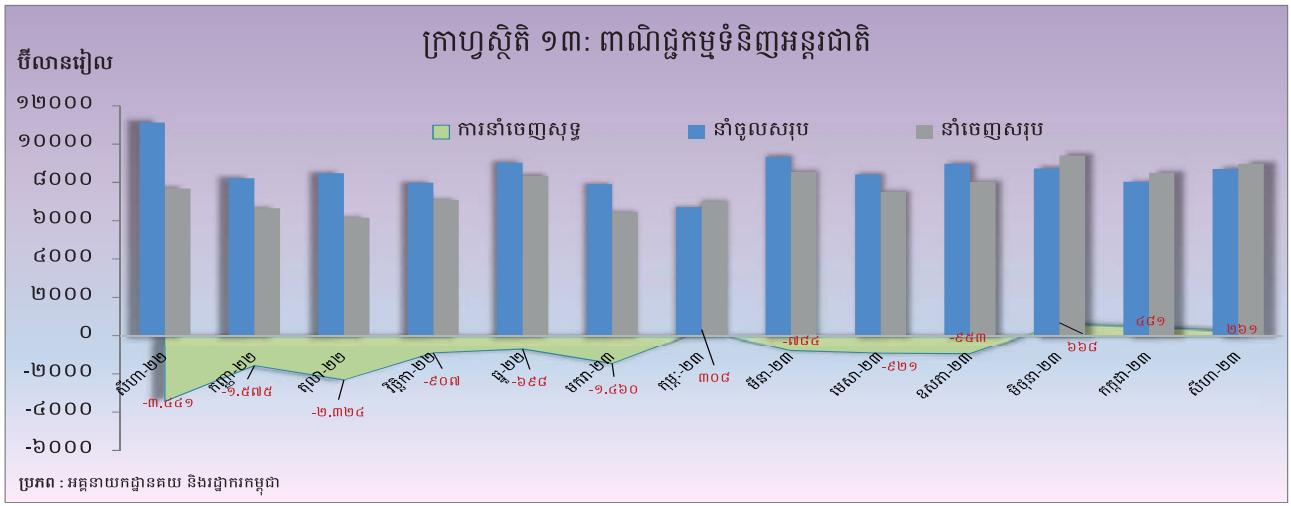
ចំនួនភ្ញៀវមរទេសមកដល់ប្រទេសកម្ពុជាក្នុងខែសីហា ឆ្នាំ២០២៣ នេះ មានចំនួន ៤៦៤.៦៣៧ នាក់ កើនឡើង ១,៦% បន្តពីកំណើន ៩,៩% កាលពីខែមុន។ គោលបំណងចម្បងនៃភ្ញៀវមរទេសមកដល់ប្រទេសកម្ពុជា គឺការធ្វើវិស្សមកាល និងជំនួញ ដែលមានសមាមាត្រ ៨០,៣% និង ១៧,៩% នៃចំនួនភ្ញៀវសរុប រៀងគ្នា។

សមាមាត្រនៃភ្ញៀវទេសចរមរទេសចូលមកប្រទេសកម្ពុជាច្រើនជាងគេ គឺមកពី ប្រទេស ថៃ រៀតណាម ចិន ឡាវ កូរ៉េខាងត្បូង ជប៉ុន ឥណ្ឌូនេស៊ី សហរដ្ឋអាមេរិក បារាំង និងម៉ាឡេស៊ី ។

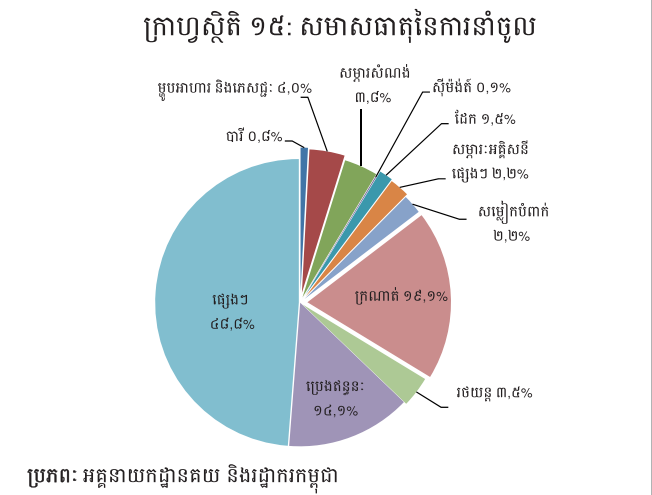
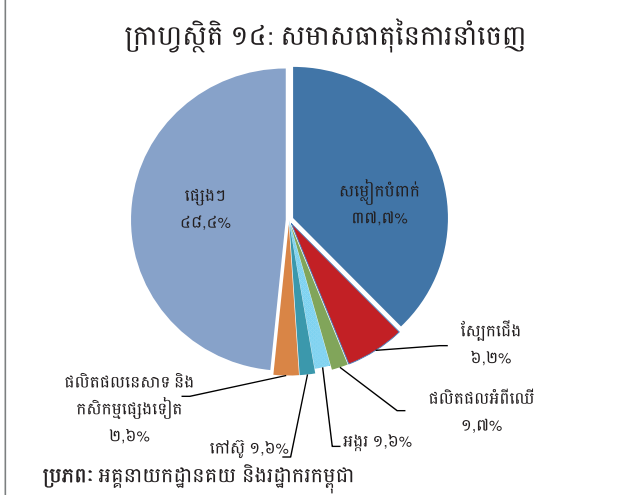


ពាណិជ្ជកម្មទំនិញអន្តរជាតិ

ក្នុងខែសីហា ឆ្នាំ២០២៣ ពាណិជ្ជកម្មទំនិញអន្តរជាតិបានបង្ហាញនូវអតិរេក ២៦០,៧ ប៊ីលានរៀល (២%) បន្តពីអតិរេក ៤៨១,៤ ប៊ីលានរៀល (៦%) ក្នុងខែកក្កដា។



សមាសធាតុចម្បងនៃការនាំចេញសរុបក្នុងខែនេះគឺ សម្លៀកបំពាក់ គ្រឿងបំណែកអេឡិចត្រូនិច ត្រីនិងផលិតផលកសិកម្មផ្សេងៗ ផលិតផលកាត់ដេរផ្សេងៗ ស្បែកជើង កៅស៊ូ ផលិតផលអំពីឈើ កង់ អង្ករ និងគ្រឿងបន្លាស់រថយន្តនិងកង់។ រីឯ សមាសធាតុចម្បងនៃការនាំចូលសរុបក្នុងខែនេះគឺ ក្រណាត់ ប្រេងឥន្ធនៈ ម្ហូបអាហារនិងភេសជ្ជៈ រថយន្តសម្ភារៈសំណង់ សម្លៀកបំពាក់ ដែក ជី ថ្នាំពេទ្យ បារី និងសម្ភារៈអគ្គិសនីផ្សេងៗ។



តារាង ១ : សន្តស្សន៍ថ្លៃទំនិញប្រើប្រាស់ និងសន្តស្សន៍ថ្លៃតាមក្រុមមុខទំនិញ

១. សន្តស្សន៍ថ្លៃទំនិញប្រើប្រាស់ (CPI) និងសន្តស្សន៍ថ្លៃតាមក្រុមមុខទំនិញ

(តុលា-ធ្នូ ២០០៦=១០០)

	មេសា-២៣	ឧសភា-២៣	មិថុនា-២៣	កក្កដា-២៣	សីហា-២៣
មុខទំនិញគ្រប់មុខ	២០០,៩៣	២០១,៣៤	២០២,១៤	២០៣,០២	២០៤,៧៦
អាហារ និងភេសជ្ជៈមិនមែនជាតិស្រវឹង	២៤៩,៤៧	២៥០,៦២	២៥១,៨០	២៥៣,០០	២៥៤,៦១
ភេសជ្ជៈមានជាតិស្រវឹង និងថ្នាំជក់	១៨០,៩០	១៨២,៩១	១៨៣,១៩	១៨៣,៥២	១៨៤,៧៧
សម្លៀកបំពាក់ និងស្បែកជើង	១៧៨,៨២	១៧៩,៧១	១៨០,៦១	១៨១,៧៤	១៨៣,០០
ផ្ទះសំបែង ទឹក អគ្គិសនី ឧស្ម័ន និងឥន្ធនៈដទៃទៀត	១៤០,៣១	១៤០,៨១	១៤១,១៦	១៤១,៥៥	១៤២,២៦
គ្រឿងសង្ហារឹម សម្ភារៈប្រើប្រាស់គ្រួសារនិងការថែទាំផ្ទះជាប្រចាំ	១៦២,៤០	១៦២,៧៣	១៦៣,០២	១៦៣,៣៤	១៦៣,៦៦
សុខាភិបាល	១៤២,៦៣	១៤៣,២៤	១៤៣,៦៥	១៤៣,៩៥	១៤៤,២៣
ការដឹកជញ្ជូន	១២៧,៩៩	១២៥,៤៩	១២៥,៤៣	១២៥,៦០	១២៥,៨២
គមនាគមន៍	៦៦,៤៨	៦៦,៥១	៦៦,៥៨	៦៦,៦៦	៦៦,៧៥
ការកម្សាន្ត និងវប្បធម៌	១៣១,០៤	១៣១,៥៧	១៣២,១៤	១៣២,៩០	១៣៣,៧២
ការសិក្សា	១៧០,៩៥	១៧០,៩៥	១៧១,៦២	១៧២,២៩	១៧២,២៩
ភោជនីយដ្ឋាន	៣២៤,១៨	៣២៣,៩២	៣២៥,៩៩	៣២៨,៦៥	៣៣៣,១១
ទំនិញ និងសេវាកម្មផ្សេងៗ	១៦៩,៧៤	១៧០,២៥	១៧០,៦៩	១៧១,១៣	១៧១,៦៨

២. បម្រែបម្រួលជាភាគរយនៃសន្តស្សន៍ថ្លៃទំនិញប្រើប្រាស់ និងធាតុផ្សំ

២.១ បម្រែបម្រួលជាភាគរយប្រចាំខែ

មុខទំនិញគ្រប់មុខ	០,៤៩	០,២០	០,៤០	០,៤៤	០,៨៦
អាហារ និងភេសជ្ជៈមិនមែនជាតិស្រវឹង	០,៣៧	០,៤៦	០,៤៧	០,៤៨	០,៦៤
ភេសជ្ជៈមានជាតិស្រវឹង និងថ្នាំជក់	០,០៦	១,១១	០,១៥	០,១៨	០,៦៨
សម្លៀកបំពាក់ និងស្បែកជើង	០,៤៧	០,៥០	០,៥០	០,៦៣	០,៧០
ផ្ទះសំបែង ទឹក អគ្គិសនី ឧស្ម័ន និងឥន្ធនៈដទៃទៀត	០,៧៥	០,៣៦	០,២៥	០,២៨	០,៥០
គ្រឿងសង្ហារឹម សម្ភារៈប្រើប្រាស់គ្រួសារនិងការថែទាំផ្ទះជាប្រចាំ	០,១៦	០,២០	០,១៨	០,២០	០,២០
សុខាភិបាល	០,២៩	០,៤៣	០,២៩	០,២១	០,១៩
ការដឹកជញ្ជូន	១,៣៧	-១,៩៥	-០,០៥	០,១៣	៣,៣៦
គមនាគមន៍	០,០៦	០,០៥	០,១០	០,១៣	០,១៣
ការកម្សាន្ត និងវប្បធម៌	០,៣៥	០,៤០	០,៤៣	០,៥៨	០,៦២
ការសិក្សា	០,០០	០,០០	០,៣៩	០,៣៩	០,០០
ភោជនីយដ្ឋាន	០,៥០	-០,០៨	០,៦៤	០,៨២	១,៣៦
ទំនិញ និងសេវាកម្មផ្សេងៗ	០,២៣	០,៣០	០,២៦	០,២៦	០,៣២

២.២ បម្រែបម្រួលជាភាគរយរៀបរយនៃខែដូចគ្នានៃឆ្នាំមុន

មុខទំនិញគ្រប់មុខ	១,០៧	០,៤៤	០,០៧	១,៨៨	៣,២៤
អាហារ និងភេសជ្ជៈមិនមែនជាតិស្រវឹង	២,២៦	២,២៣	២,០០	៣,១០	៤,២០
ភេសជ្ជៈមានជាតិស្រវឹង និងថ្នាំជក់	០,៩៨	១,៩៣	១,៩១	២,៣៦	៣,២៧
សម្លៀកបំពាក់ និងស្បែកជើង	២,០៨	២,១៤	២,១៥	៣,៤១	៤,២០
ផ្ទះសំបែង ទឹក អគ្គិសនី ឧស្ម័ន និងឥន្ធនៈដទៃទៀត	-១,១០	-១,១៩	-១,២៦	០,៥១	១,៨៥
គ្រឿងសង្ហារឹម សម្ភារៈប្រើប្រាស់គ្រួសារនិងការថែទាំផ្ទះជាប្រចាំ	០,៩៩	០,៩៧	១,០០	១,៤៤	១,៧០
សុខាភិបាល	-០,១១	០,០៥	០,០៤	០,៨៨	១,៦១
ការដឹកជញ្ជូន	-៣,៥៨	-៨,៦៩	-១០,៩១	-៣,២៣	០,១៦
គមនាគមន៍	-០,១៧	-០,១៤	-០,០៦	០,១៩	០,៤១
ការកម្សាន្ត និងវប្បធម៌	២,៣៧	២,១៤	១,៨៦	៣,១៩	៣,៨៦
ការសិក្សា	១,១៨	១,១៨	១,៥៨	១,៩៧	១,៩៧
ភោជនីយដ្ឋាន	០,៩២	-០,៦១	-១,២៩	០,៥២	២,៨៧
ទំនិញ និងសេវាកម្មផ្សេងៗ	១,២៧	១,៣៣	១,៣៧	២,៣១	៣,០២

៣. សន្តស្សន៍ថ្លៃទំនិញប្រើប្រាស់គិតជាមធ្យមអំពីលើខែ

បម្រែបម្រួលជាភាគរយឆ្នាំលើឆ្នាំ (%)	១,៣២	០,៧៥	០,៥៤	០,៨០	១,៧២
------------------------------------	------	------	------	------	------

៤. សន្តស្សន៍ថ្លៃទំនិញប្រើប្រាស់គិតជាមធ្យមអំពីលើដប់ពីរខែ

បម្រែបម្រួលជាភាគរយឆ្នាំលើឆ្នាំ (%)	៣,៨៣	៣,២៧	២,៦២	២,៣៤	២,២០
------------------------------------	------	------	------	------	------

ប្រភព : វិទ្យាស្ថានជាតិស្ថិតិ

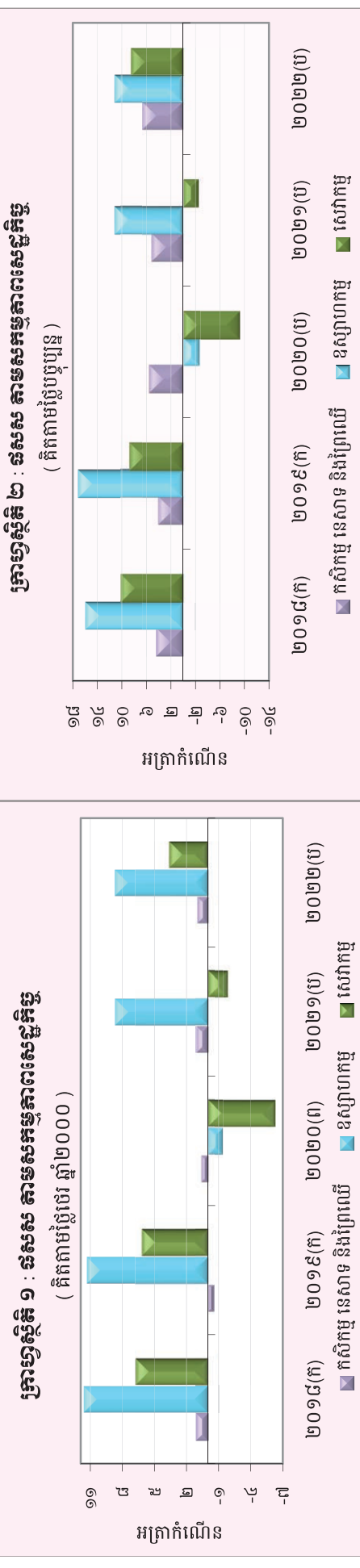
តារាង ២ : មុខទំនិញឡើងថ្លៃ ក្នុងខែសីហា ឆ្នាំ២០២៣

ល.រ	មុខទំនិញគ្រប់មុខ	មេគុណ	សន្តស្សី			បម្រែបម្រួលជាភាគរយ	
			សីហា-២២	កក្កដា-២៣	សីហា-២៣	ខែលើខែ	ឆ្នាំលើឆ្នាំ
១	ប្រេងម៉ាស៊ូត	០,១៤៤	១៥៦,២២	១២២,៥២	១៤៣,៩៦	១៧,៥	-៧,៨
២	ប្រេងសាំងធម្មតា	៤,៩៦៩	១១៥,៥៤	១០៧,១០	១១៦,០៧	៨,៤	០,៥
៣	ការថែរក្សា និងការជួសជុល	០,២៦៥	២៩៨,៣២	៣១៤,២០	៣២១,៥៥	២,៣	៧,៨
៤	បន្លែស្លឹក និង ដើម ធាង ទង	២,០៣១	២៣៩,៣៨	២៥០,០៨	២៥៤,៧៧	១,៩	៦,៤
៥	បន្លែជាមើមដទៃទៀត	០,៤៥៦	២៧៨,៦៣	២៩៩,៨៥	៣០៥,១៤	១,៨	៩,៥
៦	ឥន្ធនៈរាវ	០,០៩៩	១៦៧,២៦	១៦៩,៣៥	១៧១,៦៩	១,៤	២,៧
៧	ភោជនីយដ្ឋាន និងសណ្ឋាគារ	៥,៨៦១	៣២៣,៨២	៣២៨,៦៥	៣៣៣,១១	១,៤	២,៩
៨	ប្រេងម៉ាស៊ីន	០,០៦២	១៨០,៦៨	១៩១,៤៧	១៩៤,០៤	១,៣	៧,៤
៩	បន្លែជាផ្លែ	១,១៣៨	៣៥៥,៧៨	៣៨៣,១៦	៣៨៧,៩១	១,២	៩,០
១០	ឧស្ម័ន	២,៦៩៩	១៥៥,៥៧	១៥០,៨៤	១៥២,៦២	១,២	-១,៩
១១	សេវាកម្មថែរក្សា និងជួសជុលលំនៅដ្ឋាន	០,៤៣៥	២១៦,០១	២២១,៥៨	២២៤,១១	១,១	៣,៨
១២	សម្លៀកបំពាក់ និងសម្ភារៈដទៃទៀត	០,០៥៩	១៥៣,៩៨	១៦០,៩៣	១៦២,៧៦	១,១	៥,៧
១៣	ផ្លែឈើស្រស់	៤,០៩៤	២៥៦,៥៣	២៧១,០៥	២៧៣,៩២	១,១	៦,៨
១៤	ថ្នាំជក់	០,៨៣១	២០១,៨៩	២០៦,០៧	២០៨,១៧	១,០	៣,១
១៥	វាយនភ័ណ្ឌប្រើក្នុងគ្រួសារ	០,០១៥	១៩៧,៨៨	២០៦,៦៩	២០៨,៧៩	១,០	៥,៥
១៦	វត្ថុធាតុដើមសម្លៀកបំពាក់	០,៣៣៤	១៩២,១២	២០៤,០៣	២០៦,០៩	១,០	៧,៣
១៧	សម្ភារៈ និងបរិក្ខារសម្រាប់លំនៅដ្ឋាន និងស្ថានីយ៍	០,០១៧	២២៤,៧៦	២៣៦,៩០	២៣៩,០១	០,៩	៦,៣
១៨	នំសរសៃ	១,០០៨	២៤២,២៦	២៤៨,២៥	២៥០,៣៦	០,៨	៣,៣
១៩	ដំណាំមើម	០,៤៣៩	២១៩,៨៨	២៣២,៧០	២៣៤,៦៥	០,៨	៦,៧
២០	ស្បែកជើង	០,៦៤១	១៩៣,១៨	១៩៦,៤៣	១៩៧,៩៥	០,៨	២,៥
២១	ឥន្ធនៈរឹង	១,៤៧៥	២៥៥,៤១	២៦៣,៣៣	២៦៥,២៩	០,៧	៣,៩
២២	ដំណាំសណ្តែកសម្រាប់យកគ្រាប់	០,៤១៣	២៥៥,៥៨	២៦៩,២២	២៧១,១៩	០,៧	៦,១
២៣	ប្រដាប់ប្រើប្រាស់អគ្គិសនី ទំនិញ និងផលិតផលថែទាំផ្ទាល់ខ្លួន	០,៣៩៩	១៧១,៧៣	១៧៨,៨៣	១៨០,១៤	០,៧	៤,៩
២៤	គ្រាប់រុក្ខជាតិស្លឹកដែលបរិភោគបាន	០,៥៥៦	២៤៩,៨១	២៥៣,៥២	២៥៥,២០	០,៧	២,២
២៥	ត្រីកែច្នៃ	១,៦៤៦	២៩៨,៤៣	៣១០,៦២	៣១២,៦២	០,៦	៤,៨
២៦	ធុញជាតិដទៃទៀត	០,០៩០	៣៥៥,៣៨	៣៧២,០២	៣៧៤,៣៦	០,៦	៥,៣
២៧	សម្លៀកបំពាក់បុរស និងកុមារ	០,៦២១	១៧១,៩៨	១៧៦,៥៨	១៧៧,៦៩	០,៦	៣,៣
២៨	ការកម្សាន្ត និងវប្បធម៌	២,៩១២	១២៨,៧៥	១៣២,៩០	១៣៣,៧២	០,៦	៣,៩
២៩	សម្លៀកបំពាក់ស្ត្រី និងក្មេងស្រី	១,០៦៥	១៧២,១៦	១៧៩,៥៥	១៨០,៦៥	០,៦	៤,៩
៣០	សាច់ជ្រូក	៥,៦១៨	២៤៨,៩៤	២៥៥,៤៥	២៥៦,៩៤	០,៦	៣,២
៣១	សាច់ទាស្រស់	០,៣១៩	២១៨,៩៣	២២៩,៩៣	២៣១,២៤	០,៦	៥,៦
៣២	ត្រីស្រស់	៧,៤៣៥	២៦៤,៩៣	២៧៥,៦២	២៧៧,១១	០,៥	៤,៨
៣៣	ផលិតផលម្ហូបអាហារ	១,៤០៤	២៤៩,០៩	២៥៨,១៩	២៥៩,៥៧	០,៥	៤,២
៣៤	សាច់គោស្រស់	២,១៦៥	២៨០,៩១	២៨៨,២៨	២៨៩,៨១	០,៥	៣,២
៣៥	សេវាកម្មដឹកជញ្ជូន	០,៨១២	១៧២,៤៥	១៧០,៧៨	១៧១,៦៦	០,៥	-០,៥
៣៦	សម្លៀកបំពាក់ផ្សេងទៀតទាំងពីរភេទ	០,២២២	១៤៣,៩៥	១៤៩,៤៣	១៥០,១៨	០,៥	៤,៣
៣៧	សម្ភារៈសម្រាប់ថែរក្សា និងជួសជុលផ្នែកស្នាក់នៅ	៣,៦៦៣	១៦២,៧៦	១៧១,១០	១៧១,៩៥	០,៥	៥,៦
៣៨	ការសម្អាត ការជួសជុល និងការជួសជុលសម្លៀកបំពាក់	០,០៤០	១៥៥,៦៥	១៥៦,៩២	១៥៧,៧០	០,៥	១,៣
៣៩	ផលិតផលធ្វើពីទឹកដោះគោ	១,៥៥២	១៧៥,៧៨	១៨២,៧៩	១៨៣,៦៩	០,៥	៤,៥
៤០	ការតុបតែងសក់ និងការសម្អាតសម្អាង	០,០៨១	១៨៨,៦២	២០១,៨៧	២០២,៨៤	០,៥	៧,៥

ប្រភព : វិទ្យាស្ថានជាតិស្ថិតិ

តារាង ៣ : ផលិតផលក្នុងស្រុកសរុប (ធនធាន)

	គិតតាមតម្លៃថ្លៃប្រើ			គិតតាមតម្លៃផលិតផល		
	ឆ្នាំ១១៨(ក)	ឆ្នាំ១១៩(ក)	ឆ្នាំ១២០(ក)	ឆ្នាំ១១៨(ក)	ឆ្នាំ១១៩(ក)	ឆ្នាំ១២០(ក)
ផលិតផល គិតជាពាន់លានរៀល	៥២៤.៥៥០	៥៦៥.៥៧៥	៥៥៤.៥៦៦	៥៥៤.៥៦៦	៥៥៤.៥៦៦	៥៥៤.៥៦៦
ផលិតផល គិតជាពាន់រៀលកម្រិត	១៣.០០១	១៣.៩០១	១៣.៤៤៤	១៣.៤៤៤	១៣.៤៤៤	១៣.៤៤៤
ប្រាក់ចំណូលនៃ ធនធាន	៧,៥	៧,១	-៣,១	៣,០	៥,៣	៤,៥
ប្រាក់ចំណូលនៃ ធនធាន តាមសេវាកម្មសាធារណៈសេដ្ឋកិច្ច						
កសិកម្ម នេសាទ និង ព្រៃឈើ	១,១	-០,៥	០,៦	១,១	១,០	៥,៥
ឧស្សាហកម្ម	១១,៦	១១,៣	-១,៤	៤,៧	១៧,១	១១,២
សេវាកម្ម	៦,៨	៦,២	-៦,៣	៣,៦	-៥,៣	៤,៥
ផលិតផល ប្រចាំឆ្នាំសរុបស្រុក (គិតជាពាន់រៀល)	៣,៤	៣,៥	៣,៤	៣,៥	៦,៥	៧,២
ផលិតផល ប្រចាំឆ្នាំសរុបស្រុក (គិតជាពាន់លានរៀល)	៤២៦	៤៧១	៤៣១	៤៤៤	១.៦០៦	១.៧៦៥



(ក) : ការព្យាករណ៍ជាបឋម
(ខ) : ការព្យាករណ៍
(គ) : ទិន្នន័យពិតប្រាកដ
ប្រភព : វិទ្យាស្ថានជាតិស្តីពី

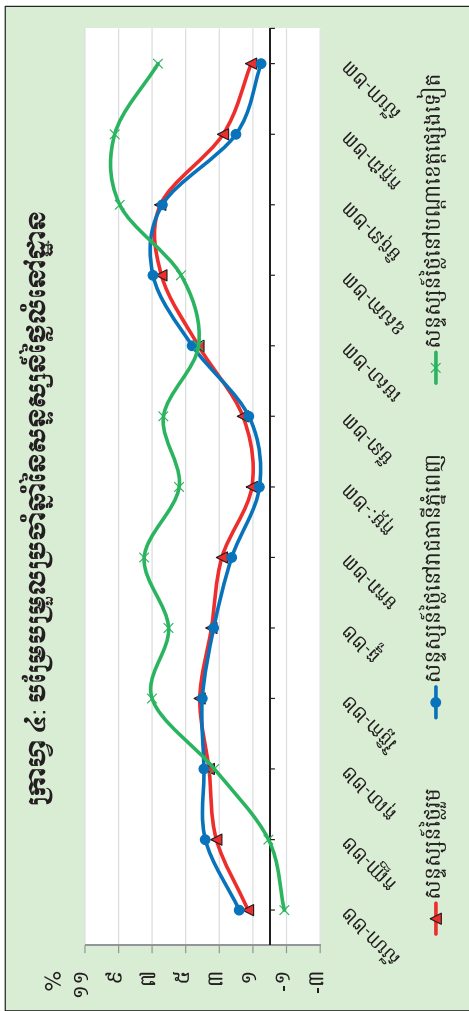
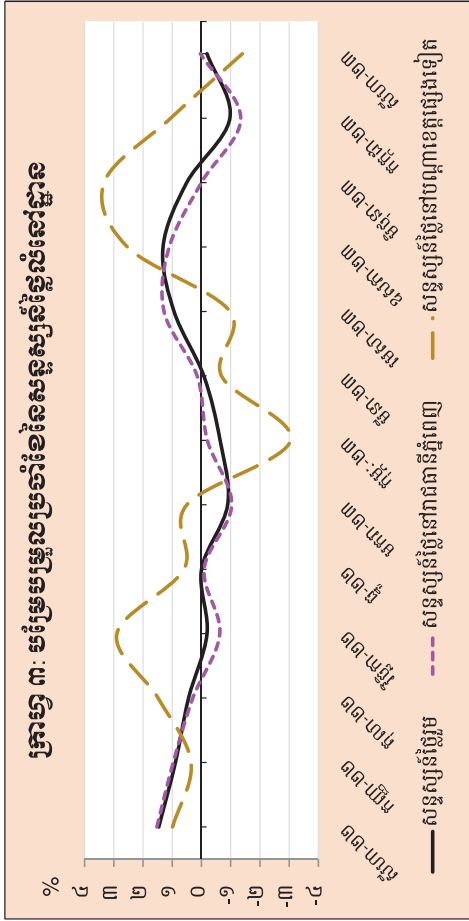
តារាង ៤: សន្ទស្សន៍ត្លែងសំនេរដ្ឋាន

	មិថុនា-២២	កក្កដា-២២	សីហា-២២	កញ្ញា-២២	តុលា-២២	វិច្ឆិកា-២២	ធ្នូ-២២	មករា-២៣	កុម្ភៈ-២៣	មីនា-២៣	មេសា-២៣	ឧសភា-២៣	មិថុនា-២៣	កក្កដា-២៣	សីហា-២៣
សន្ទស្សន៍ត្លែងសំនេរដ្ឋាន (២០២០ = ១០០)															
សន្ទស្សន៍ត្លែងរួម	១០៩,០	១១១,៩	១១៣,៥	១១៤,៦	១១៤,៨	១១៤,៨	១១៤,៨	១១៣,៨	១១៣,១	១១៣,០	១១៤,១	១១៤,៦	១១៦,១	១១៧,៥	១១៤,៨
សន្ទស្សន៍ត្លែងនៅកាត់បនាបណ្តាខេត្តផ្សេងទៀត	១១០,៤	១១៣,៦	១១៥,៤	១១៦,៥	១១៦,៨	១១៦,១	១១៦,០	១១៤,៨	១១៤,៦	១១៤,៧	១១៦,២	១១៧,៥	១១៧,៥	១១៥,៩	១១៥,៩
សន្ទស្សន៍ត្លែងនៅបណ្តាខេត្តផ្សេងទៀត	១០០,៣	១០១,១	១០២,១	១០២,៤	១០៤,០	១០៧,០	១០៧,០	១០៤,២	១០៤,៩	១០៤,១	១០៣,១	១០៥,៧	១០៥,៣	១១០,៤	១០៥,៩
បំរែបំរួលសន្ទស្សន៍ត្លែងសំនេរដ្ឋាន (%)															
សន្ទស្សន៍ត្លែងរួម	០,៤	២,៦	១,៥	០,៩	០,៤	-០,២	០,០	-០,៩	-០,៦	-០,១	០,៩	១,៣	០,៥	-១,០	-០,២
សន្ទស្សន៍ត្លែងនៅកាត់បនាបណ្តាខេត្តផ្សេងទៀត	០,៥	២,៩	១,៥	១,០	០,៣	-០,៦	-០,១	-១,០	-០,២	០,១	១,៣	១,១	០,០	-១,៣	០,០
សន្ទស្សន៍ត្លែងនៅបណ្តាខេត្តផ្សេងទៀត	-០,១	០,៨	១,០	០,៤	១,៥	២,៩	០,៦	០,៥	-៣,១	-០,៧	-១,០	២,៥	៣,៣	១,១	-១,៤
បំរែបំរួលសន្ទស្សន៍ត្លែងសំនេរដ្ឋាន (%)															
សន្ទស្សន៍ត្លែងរួម	-៣,៩	-១,០	១,៣	៣,២	៣,៦	៤,២	៣,៥	២,៨	១,១	១,៦	៤,២	៦,៤	៦,៥	២,៥	១,១
សន្ទស្សន៍ត្លែងនៅកាត់បនាបណ្តាខេត្តផ្សេងទៀត	-៣,៧	-០,៧	១,៨	៣,៨	៣,៩	៤,០	៣,៣	២,៣	០,៦	១,២	៤,៦	៦,៩	៦,៤	២,០	០,៥
សន្ទស្សន៍ត្លែងនៅបណ្តាខេត្តផ្សេងទៀត	-៣,៩	-១,៧	-០,៩	០,១	៣,៣	៧,០	៦,០	៧,៥	៤,៤	៦,៣	៤,២	៤,៣	៤,៩	៩,២	៦,៦

កំណត់សម្គាល់:

វិធីសាស្ត្រប្រើប្រាស់សម្រាប់បង្កើតសន្ទស្សន៍ត្លែងសំនេរដ្ឋាន (Residential Property Price Index-APPI) ត្រូវបានយកមកប្រើប្រាស់នៅក្នុងការវាយតម្លៃសន្ទស្សន៍ត្លែងសំនេរដ្ឋានរបស់មូលនិធិប្រាក់កម្ពុជា (IMF) ចេញផ្សាយឆ្នាំ២០២០ (<https://www.imf.org/en/Data/Statistics/APPI-Guide>) ដោយប្រើប្រាស់វិធីសាស្ត្រ time-dummy hedonic with 18-month rolling windows ។

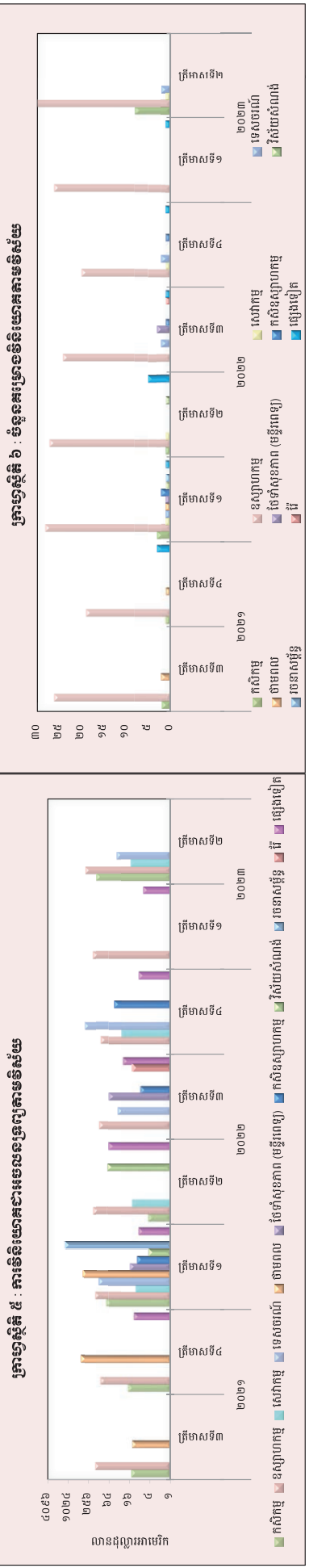
*ទិន្នន័យកំណត់សម្គាល់



តារាង ៥: ការប្រតិបត្តិការសេវាសាងសង់ស្ថាប័នសេវា

(ឯកតា : លានដុល្លារអាមេរិក)

វិស័យ	កសិកម្ម		ឧស្សាហកម្ម		សេវាកម្ម		រោងចក្រ		សាងសង់		ផ្សេងៗ		សរុប	
	គម្រោង	អនុប្រទាន	គម្រោង	អនុប្រទាន	គម្រោង	អនុប្រទាន	គម្រោង	អនុប្រទាន	គម្រោង	អនុប្រទាន	គម្រោង	អនុប្រទាន	គម្រោង	អនុប្រទាន
២០១៨	១៣	៤៤៤,២	១១៥	៤៤៤,០	១០	២,៤៦៤,៦	១២	១៤៦,៦៤	១២	១៤៦,៦៤	-	-	-	-
២០១៩	៥	៦៤,៧	១៦៤	៤៥៤,៤	១០	១,០២៤,៣	១៧	៦,០៥១,៦	៣	១៥៤,៦	-	-	-	១៥៥
២០២០	៧	១០៥,៦	១៣០	១,០៣០,៥	៥	៧៤៤,៧	៦	៧៤៤,៧	៦	៧៤៤,៧	-	-	-	១៥៤
២០២១	២	២៤,០	២១	៤៧៤,៣	២	៤៤,៤	១	៤៤,០	១	៤៤,០	-	-	-	២៤
ក្រឹតិកាសីទ១	-	-	១២២	១២១,៦	-	-	១	១២,៤	-	-	-	-	-	-
ក្រឹតិកាសីទ២	២	១៤,០	១៦	១៦៦,៦	-	-	១	១៣,៣	-	-	-	-	-	-
ក្រឹតិកាសីទ៣	១	១៧,៦	១៣	១៣៤,១	-	-	១	៤៤,១	-	-	-	-	-	-
សរុប	៥	៧៤,៦	២៤	១៦៦,០	១	១០,០	១	១២៤,០	១	១២៤,០	១	១២៤,០	១	១២៤,០
២០២២	៣	៧៤,៦	២៤	១៦៦,០	១	១០,០	១	១២៤,០	១	១២៤,០	១	១២៤,០	១	១២៤,០
ក្រឹតិកាសីទ១	១	៤,៣	២៧	១៤១,២	១	១២,៧	-	-	-	-	-	-	-	-
ក្រឹតិកាសីទ២	-	-	២៤	១២២,៤	-	-	៣	៦៤,០	-	-	-	-	-	-
ក្រឹតិកាសីទ៣	-	-	២០	១១២,៤	-	-	២	៣៧,៣	-	-	-	-	-	-
សរុប	៤	៧៤,៦	២៤	១៦៦,០	១	១២,៧	១	១២៤,០	១	១២៤,០	១	១២៤,០	១	១២៤,០
២០២៣	-	-	២៦	១៤៦,៤	-	-	-	-	-	-	-	-	-	-
ក្រឹតិកាសីទ១	-	-	៣៤	១៤៦,៤	-	-	-	-	-	-	-	-	-	-
សរុប	-	-	២៦	១៤៦,៤	-	-	-	-	-	-	-	-	-	-



ប្រភព : ក្រុមប្រឹក្សាសេដ្ឋកិច្ច និង រូបិយវត្ថុ (គណៈកម្មាធិការសេវាសាងសង់ស្ថាប័នសេវា)

តារាង ៦: គម្រោងវិនិយោគដែលបានអនុម័តដោយក្រុមប្រឹក្សាអភិវឌ្ឍន៍កម្ពុជាតាមបណ្តាប្រទេសបង្ក្រាប*

(ឯកតា : លានដុល្លារអាមេរិក)

ប្រទេស	២០២១		២០២២				២០២៣	
	ត្រីមាសទី៣	ត្រីមាសទី៤	ត្រីមាសទី១	ត្រីមាសទី២	ត្រីមាសទី៣	ត្រីមាសទី៤	ត្រីមាសទី១	ត្រីមាសទី២
កម្ពុជា	៤៨,៥	៤៦១,៨	១.៥៥៤,៦	២៧,៦	១២០,៨	៣៧៦,០	១០,៤	១៥៤,៤
ចិន	៩០,៣	៦៦,៥	៤៧៨,០	២១៤,៧	៩៥,១	១២៥,៤	១០១,២	២៣៣,៧
កូរ៉េ	-	៤,២	៣,០	៨,២	៦,៨	-	៥,៦	១១,៦
សហរដ្ឋអាមេរិក	-	២១,០	-	-	-	-	-	៥,៤
ថៃ	-	-	-	៨,៩	-	-	-	១០,៤
វៀតណាម	-	-	-	-	-	-	-	៧៣,៤
ម៉ាឡេស៊ី	-	-	៥,៧	-	-	-	-	-
សាំងហ្គាពួរ	-	៥,៧	-	-	-	-	-	-
តៃវ៉ាន់	៤៥,៥	-	១៧,២	១៨,០	១៧,១	៥,១	៦៦,៦	-
អូស្ត្រាលី	-	-	-	-	-	-	-	-
អង់គ្លេស	-	-	៦,៨	-	-	-	-	-
ជប៉ុន	-	-	៣,៣	-	២៦,០	-	-	-
ហុងកុង	៩,៦	២៤,០	៣៨,១	៥៦,៧	-	១៦,៦	៨,៨	២៧,៤
ផ្សេងៗ	-	-	-	-	-	-	-	-
សរុប	១៩៣,៩	៥៨៣,២	២.១០៦,៥	៣៣៤,២	២៦៥,៨	៥២៣,០	១៩២,៦	៥១៦,៣

(សមាមាត្រនៃគម្រោងវិនិយោគដែលបានអនុម័ត)

កម្ពុជា	២៥,០	៧៩,២	៧៣,៨	៨,៣	៤៥,៥	៧១,៩	៥,៤	២៩,៩
ចិន	៤៦,៦	១១,៤	២២,៧	៦៤,៣	៣៥,៨	២៤,០	៥២,៥	៤៥,៣
កូរ៉េ	-	០,៧	០,១	២,៥	២,៥	-	២,៩	២,២
សហរដ្ឋអាមេរិក	-	៣,៦	-	-	-	-	-	១,០
ថៃ	-	-	-	២,៧	-	-	-	២,០
វៀតណាម	-	-	-	-	-	-	-	១៤,២
ម៉ាឡេស៊ី	-	-	០,៣	-	-	-	-	-
សាំងហ្គាពួរ	-	១,០	០,៨	-	-	-	-	-
តៃវ៉ាន់	២៣,៥	-	-	៥,៤	៦,៤	១,០	៣៤,៦	-
អូស្ត្រាលី	-	-	-	-	-	-	-	-
អង់គ្លេស	-	-	០,៣	-	-	-	-	-
ជប៉ុន	-	-	០,២	-	៩,៨	-	-	-
ហុងកុង	៤,៩	៤,១	១,៨	១៧,០	-	៣,២	៤,៦	៥,៣
ផ្សេងៗ	-	-	-	-	-	-	-	-
សរុប	១០០,០	១០០,០	១០០,០	១០០,០	១០០,០	១០០,០	១០០,០	១០០,០

* អចលនទ្រព្យ

ប្រភព : ក្រុមប្រឹក្សាអភិវឌ្ឍន៍កម្ពុជា (គណៈកម្មការវិនិយោគកម្ពុជា)

តារាង ៧: អត្រាប្តូរទ្រព្យប្រចាំថ្ងៃ ក្នុងខែសីហា ឆ្នាំ២០២៣

(រៀល/១ដុល្លារអាមេរិក)

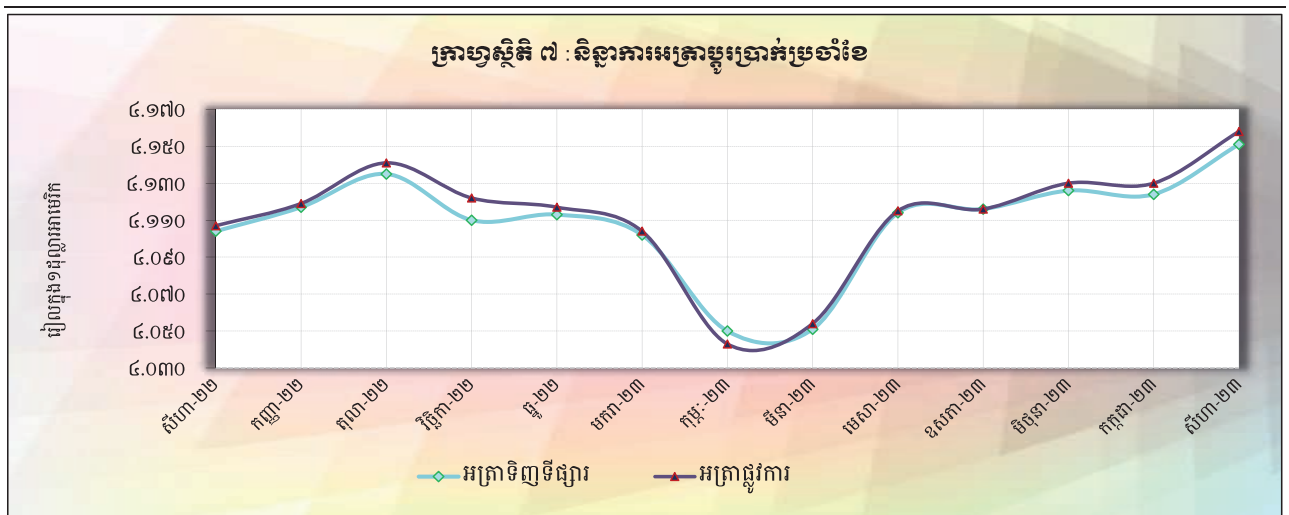
ថ្ងៃ	អត្រាប្តូរទ្រព្យទីផ្សារ			អត្រាប្តូរទ្រព្យ	បម្រែបម្រួលប្រចាំថ្ងៃ*	
	ទិញ	លក់	មធ្យម	ផ្តិចតម្លៃ	គម្លាត	ភាគរយ
១	៤.១២៧	៤.១៣៧	៤.១៣២	៤.១៣០	៣,០	០,១
២	៤.១៣១	៤.១៤១	៤.១៣៦	៤.១៣៤	៤,០	០,១
៣	៤.១៣១	៤.១៤០	៤.១៣៦	៤.១៣៥	០,០	០,០
៤	៤.១៣១	៤.១៤០	៤.១៣៦	៤.១៣៥	០,០	០,០
៥	៤.១៣១	៤.១៤០	៤.១៣៦	៤.១៣៥	០,០	០,០
៦	៤.១៣១	៤.១៤០	៤.១៣៦	៤.១៣៥	០,០	០,០
៧	៤.១២៩	៤.១៣៨	៤.១៣៤	៤.១៣៦	-២,០	០,០
៨	៤.១២៩	៤.១៣៨	៤.១៣៤	៤.១៣៤	០,០	០,០
៩	៤.១២៩	៤.១៣៨	៤.១៣៤	៤.១៣៤	០,០	០,០
១០	៤.១២៩	៤.១៣៨	៤.១៣៤	៤.១៣៤	០,០	០,០
១១	៤.១២៩	៤.១៣៨	៤.១៣៤	៤.១៣៤	០,០	០,០
១២	៤.១២៩	៤.១៣៨	៤.១៣៤	៤.១៣៤	០,០	០,០
១៣	៤.១២៩	៤.១៣៨	៤.១៣៤	៤.១៣៤	០,០	០,០
១៤	៤.១២៩	៤.១៣៨	៤.១៣៤	៤.១៣៤	០,០	០,០
១៥	៤.១២៩	៤.១៣៨	៤.១៣៤	៤.១៣៤	០,០	០,០
១៦	៤.១៣១	៤.១៤០	៤.១៣៦	៤.១៣៧	២,០	០,០
១៧	៤.១៣៦	៤.១៤៦	៤.១៤១	៤.១៣៦	៥,០	០,១
១៨	៤.១៣៧	៤.១៤៧	៤.១៤២	៤.១៣៦	១,០	០,០
១៩	៤.១៣៧	៤.១៤៧	៤.១៤២	៤.១៣៦	០,០	០,០
២០	៤.១៣៧	៤.១៤៧	៤.១៤២	៤.១៣៦	០,០	០,០
២១	៤.១៣៧	៤.១៤៧	៤.១៤២	៤.១៤១	០,០	០,០
២២	៤.១៤១	៤.១៥០	៤.១៤៦	៤.១៤៤	៤,០	០,១
២៣	៤.១៤១	៤.១៥០	៤.១៤៦	៤.១៤៤	០,០	០,០
២៤	៤.១៤៦	៤.១៥៧	៤.១៥២	៤.១៤៥	៥,០	០,១
២៥	៤.១៤៩	៤.១៥៩	៤.១៥៤	៤.១៥៣	៣,០	០,១
២៦	៤.១៤៩	៤.១៥៩	៤.១៥៤	៤.១៥៣	០,០	០,០
២៧	៤.១៤៩	៤.១៥៩	៤.១៥៤	៤.១៥៣	០,០	០,០
២៨	៤.១៤៩	៤.១៥៩	៤.១៥៤	៤.១៥២	០,០	០,០
២៩	៤.១៥០	៤.១៥៨	៤.១៥៤	៤.១៥២	១,០	០,០
៣០	៤.១៥១	៤.១៦០	៤.១៥៦	៤.១៥៦	១,០	០,០
៣១	៤.១៥១	៤.១៦១	៤.១៥៦	៤.១៥៨	០,០	០,០
មធ្យម	៤.១៣៧	៤.១៤៦	៤.១៤១	៤.១៤០	០,៩	០,០

* គម្លាតអត្រាទិញទីផ្សារប្រចាំថ្ងៃ

តារាង ៨: អត្រាប្តូរទ្រាក់ប្រទាក់ខែ

(អត្រាចុងគ្រា រៀល/១ដុល្លារអាមេរិក)

	អត្រាប្តូរទ្រាក់ប្រទាក់				អត្រាប្តូរទ្រាក់ប្រទាក់
	ទិញ	បរិមាណ % ប្រចាំខែ	លក់	មធ្យម	
ឆ្នាំ-១៥	៤.០៤៨	០,១០	៤.០៥៥	៤.០៥២	៤.០៥០
ឆ្នាំ-១៦	៤.០៣៩	០,១៧	៤.០៥០	៤.០៤៥	៤.០៣៧
ឆ្នាំ-១៧	៤.០៣៧	០,០៧	៤.០៤៦	៤.០៤២	៤.០៣៧
ឆ្នាំ-១៨	៤.០២៧	-០,២៧	៤.០៣៩	៤.០៣៣	៤.០១៨
ឆ្នាំ-១៩	៤.០៧៩	០,១២	៤.០៨៩	៤.០៨៤	៤.០៧៥
ឆ្នាំ-២០	៤.០៦៩	០,០០	៤.០៨៤	៤.០៧៧	៤.០៤៥
២០២១					
សីហា	៤.១១៩	០,២៩	៤.១២៩	៤.១២៤	៤.០៨០
កញ្ញា	៤.១១៩	០,០០	៤.១៣០	៤.១២៥	៤.០៧៩
តុលា	៤.០៩៩	-០,៤៩	៤.១០៩	៤.១០៤	៤.០៦៦
វិច្ឆិកា	៤.១០២	០,០៧	៤.១១៣	៤.១០៨	៤.០៦៩
ធ្នូ	៤.១០៩	០,១៧	៤.១១៨	៤.១១៤	៤.០៧៤
២០២២					
មករា	៤.០៨៨	-០,៥១	៤.០៩៨	៤.០៩៣	៤.០៦៦
កុម្ភៈ	៤.០៨៦	-០,០៥	៤.០៩៥	៤.០៩១	៤.០៦៦
មីនា	៤.០៦៨	-០,៤៤	៤.០៧៨	៤.០៧៣	៤.០៥០
មេសា	៤.០៦៨	០,០០	៤.០៨០	៤.០៧៤	៤.០៤៦
ឧសភា	៤.០៨៨	០,៤៩	៤.០៩៧	៤.០៩៣	៤.០៦២
មិថុនា	៤.០៩១	០,០៧	៤.១០០	៤.០៩៦	៤.០៧០
កក្កដា	៤.០៩៧	០,១៥	៤.១០៤	៤.១០១	៤.០៩៩
សីហា	៤.១០៤	០,១៧	៤.១១៥	៤.១១០	៤.១០៧
កញ្ញា	៤.១១៧	០,៣២	៤.១២៦	៤.១២២	៤.១១៩
តុលា	៤.១៣៥	០,៤៤	៤.១៤៥	៤.១៤០	៤.១៤១
វិច្ឆិកា	៤.១១០	-០,៦០	៤.១២០	៤.១១៥	៤.១២២
ធ្នូ	៤.១១៣	០,០៧	៤.១២៣	៤.១១៨	៤.១១៧
២០២៣					
មករា	៤.១០២	-០,២៧	៤.១១៣	៤.១០៨	៤.១០៤
កុម្ភៈ	៤.០៥០	-០,២៧	៤.០៦៣	៤.០៥៧	៤.០៤៣
មីនា	៤.០៥១	០,០២	៤.០៦២	៤.០៥៧	៤.០៥៤
មេសា	៤.១១៤	១,៥៦	៤.១២៦	៤.១២០	៤.១១៥
ឧសភា	៤.១១៦	០,០៥	៤.១២៦	៤.១២១	៤.១១៦
មិថុនា	៤.១២៦	០,២៤	៤.១៣៦	៤.១៣១	៤.១៣០
កក្កដា	៤.១២៤	-០,០៥	៤.១៣៤	៤.១២៩	៤.១៣០
សីហា	៤.១៥១	០,៦៥	៤.១៦១	៤.១៥៦	៤.១៥៨



តារាង ១១: តារាងគណនីវិភាគធនាគារកណ្តាល *

(គិតជាប៊ីលានរៀល)

	មេសា-២៣	ឧសភា-២៣	មិថុនា-២៣	កក្កដា-២៣	សីហា-២៣
ទ្រព្យសកម្មបរទេសសុទ្ធ	៧៤.០១១,៦	៧៤.៥៩៥,៧	៧៤.៤៩៥,១	៧៥.៧៩៩,៥	៧៥.៧៦៤,២
ឥណទេយ្យពីអនិវាសន៍	៧៥.៤២០,៤	៧៥.៩៨៤,៣	៧៥.៨៩២,០	៧៧.២១០,៩	៧៧.១៦១,២
ទ្រព្យអកម្មចំពោះអនិវាសន៍	-១.៤០៨,៨	-១.៣៨៨,៦	-១.៣៩៦,៩	-១.៤១១,៤	-១.៣៩៧,០
ឥណទេយ្យចំពោះគ្រឹះស្ថានទទួលប្រាក់បញ្ញើផ្សេងទៀត	១.៤១១,៧	១.៥១១,៦	១.៥២៣,៦	១.៤៩៦,១	១.៤០២,៩
ឥណទេយ្យសុទ្ធចំពោះរដ្ឋាភិបាល	-១២.៧៦២,២	-១៣.៦៥៤,៤	-១៣.៧៨២,២	-១៣.២១៨,៥	-១២.៥២០,៤
ឥណទេយ្យចំពោះរដ្ឋាភិបាល	០,០	០,០	០,០	០,០	០,០
ទ្រព្យអកម្មរដ្ឋាភិបាល	-១២.៧៦២,២	-១៣.៦៥៤,៤	-១៣.៧៨២,២	-១៣.២១៨,៥	-១២.៥២០,៤
ឥណទេយ្យចំពោះវិស័យផ្សេងៗ	៩០,៨	៨២,៣	៧០,០	៥៤,៥	៦២,៩
ឥណទេយ្យចំពោះគ្រឹះស្ថានហិរញ្ញវត្ថុផ្សេងទៀត	៣០,៤	៣០,៥	២៣,២	៤,២	៤,២
ឥណទេយ្យចំពោះរដ្ឋាភិបាលថ្នាក់ក្រោមជាតិ	០,០	០,០	០,០	០,០	០,០
ឥណទេយ្យចំពោះគ្រឹះស្ថានសាធារណៈមិនមែនហិរញ្ញវត្ថុ	០,០	០,០	០,០	០,០	០,០
ឥណទេយ្យចំពោះវិស័យឯកជន	៦០,៤	៥១,៨	៤៦,៨	៥០,៣	៥៤,៧
រូបិយប័ណ្ណមូលដ្ឋាន	៥៣.១២១,៦	៥៣.៥៧៤,៤	៥៦.៥៦៨,២	៥៦.១៧២,៦	៥៦.២៥១,០
រូបិយប័ណ្ណចរាចរណ៍	១៧.៧៧១,៤	១៧.៣៥៤,៦	១៧.១៥៥,៨	១៧.៥៨៣,០	១៧.៣៩៩,៧
ទ្រព្យអកម្មចំពោះគ្រឹះស្ថានទទួលប្រាក់បញ្ញើផ្សេងទៀត	៣៥.៣១៤,៥	៣៦.១៨៧,២	៣៩.៤១២,៤	៣៨.៥៨៩,៦	៣៨.៨៥៥,៥
ទ្រព្យអកម្មចំពោះវិស័យផ្សេងទៀត	៣៥,៧	៣៦,៥	៣៦,៨	៦៦,២	៤៥,៧
ទ្រព្យអកម្មផ្សេងៗចំពោះគ្រឹះស្ថានទទួលប្រាក់បញ្ញើផ្សេងទៀត	៤.៦៦៥,២	៤.៨៧៤,៤	៤.៣៩៧,៥	៤.១២៣,៦	៤.៩៣៧,៥
ប្រាក់បញ្ញើ និងមូលបត្រមិនមែនភាគហ៊ុន មិនរាប់បញ្ចូលក្នុង					
 រូបិយប័ណ្ណមូលដ្ឋាន	៥១,៤	៥១,៥	៤៧,៣	៤៧,៤	៥០,១
ប្រាក់បញ្ញើ រាប់បញ្ចូលក្នុងរូបិយប័ណ្ណ	០,០	០,០	០,០	០,០	០,០
មូលបត្រមិនមែនភាគហ៊ុនរាប់បញ្ចូលក្នុងរូបិយប័ណ្ណ	០,០	០,០	០,០	០,០	០,០
ប្រាក់បញ្ញើ មិនរាប់បញ្ចូលក្នុងរូបិយប័ណ្ណ	៤៧,១	៤៧,២	៤៧,៣	៤៧,៤	៥០,១
មូលបត្រមិនមែនភាគហ៊ុន មិនរាប់បញ្ចូលក្នុងរូបិយប័ណ្ណ	៤,៣	៤,៣	០,០	០,០	០,០
ប្រាក់កម្ចី	០,០	០,០	០,០	០,០	០,០
ឧបករណ៍ហិរញ្ញវត្ថុសម្រេច	០,០	០,០	០,០	០,០	០,០
ភាគហ៊ុន និង មូលធនផ្សេងទៀត	៣.៨៦២,១	៣.០៨៦,០	៣៥៥,៧	២.៨៤៤,០	២.៦២៧,២
ខ្ទង់ផ្សេងៗ (សុទ្ធ)	-២.៩៤៤,៣	-៣.០៦០,០	-៣.០៦២,៣	-៣.០៥១,៩	-៣.១៥៦,១
ផ្ទៀងផ្ទាត់តាម IFS	០,០	០,០	០,០	០,០	០,០

* រាប់បញ្ចូលតែទិន្នន័យធនាគារកណ្តាល
 ** ទិន្នន័យកែសម្រួល

តារាង ១២: តារាងគណនីវិភាគគ្រឹះស្ថានទទួលប្រាក់បញ្ញើផ្សេងៗ

(គិតជាប៊ីលានរៀល)

	មេសា-២៣	ឧសភា-២៣	មិថុនា-២៣	កក្កដា-២៣	សីហា-២៣
ទ្រព្យសកម្មបរទេសសុទ្ធ	-២៥.៦៩៤,០	-២៥.២២១,៤	-២៦.៦០៦,៦	-២៤.២៨៤,៥	-២២.៩៣៤,១
ឥណទេយ្យពីអនិវាសន៍	២៣.១៧៣,៦	២៣.១៨៤,៥	២២.៧៦៦,២	២៤.៤៧២,០	២៥.៣០៥,១
ទ្រព្យអកម្មចំពោះអនិវាសន៍	-៤៨.៨៦៧,៦	-៤៨.៤០៦,២	-៤៩.៣៧២,៧	-៤៨.៧៩៦,៥	-៤៨.២៣៩,១
ឥណទេយ្យចំពោះធនាគារកណ្តាល	៤៥.៤៣៩,៤	៤៦.៥០៤,០	៤៩.០៤៩,១	៤៨.២៩៧,៤	៤៨.៩២៩,៦
រូបិយវត្ថុ	២.៣១៩,៨	២.៣៧០,៥	២.១៨៩,៧	២.៤២៨,៧	២.២២៩,២
ប្រាក់បញ្ញើជាទុនបម្រុង និងមូលបត្រមិនមែនភាគហ៊ុន	៤៣.១២០,០	៤៤.១៣៤,៥	៤៦.៨៦០,០	៤៥.៨៦០,០	៤៦.៦៧០,៣
ឥណទេយ្យផ្សេងៗចំពោះធនាគារកណ្តាល	៣៧,០	៣២,០	៣០,៤	២៦,៧	២២,២
ឥណទេយ្យសុទ្ធចំពោះរដ្ឋាភិបាល	-៤.១៥៣,៤	-៤.៦៨២,៤	-៤.៦១៣,៣	-៤.៦៧៧,៦	-៤.៤៩៩,៦
ឥណទេយ្យចំពោះរដ្ឋាភិបាល	២៤៣,៥	២៦៣,៦	២៧៤,១	៣០៤,៨	៣៤១,៧
ទ្រព្យអកម្មរដ្ឋាភិបាល	-៤.៣៩៦,៩	-៤.៩៤៦,០	-៤.៨៨៨,៤	-៤.៩៨២,៤	-៤.៨៤១,៣
ឥណទេយ្យចំពោះវិស័យផ្សេងៗ	២២៦.៥៤១,៤	២២៧.៣៧៩,២	២២៨.២៨៦,០	២២៨.៤០៥,៦	២៣១.១០២,៥
ឥណទេយ្យចំពោះគ្រឹះស្ថានហិរញ្ញវត្ថុផ្សេងៗ	៥.១៨០,៨	៥.១៥៣,០	៥.១៣៤,៧	៥.០៨២,០	៥.០៨៤,៥
ឥណទេយ្យចំពោះរដ្ឋាភិបាលថ្នាក់ក្រោមជាតិ	០,០	០,០	០,០	០,០	០,០
ឥណទេយ្យចំពោះគ្រឹះស្ថានសាធារណៈមិនមែនហិរញ្ញវត្ថុ	៣,១	៣,៧	០,៨	០,៨	១,៤
ឥណទេយ្យចំពោះវិស័យឯកជន	២២១.៣៥៧,៥	២២២.២២២,៥	២២៣.១៥០,៥	២២៣.៣២២,៨	២២២.០១៦,៥
ទ្រព្យសកម្មធនាគារកណ្តាល	៣.៤៦២,៧	៣.៥៣២,៩	៣.៥២៨,៤	៣.៥៥៤,២	៣.៦៧៦,២
ប្រាក់បញ្ញើបន្ត រាប់បញ្ចូលក្នុងមិយវត្ថុទុន	២៨.៥៦៦,៣	២៧.៤២១,២	២៧.៨៣៦,៤	២៧.៤១៨,៥	២៧.៩២០,៤
ប្រាក់បញ្ញើផ្សេងៗ រាប់បញ្ចូលក្នុងមិយវត្ថុទុន	១៣៦.៥១៥,៤	១៣៨.៧០៦,៤	១៣៩.៦៥៣,៥	១៤១.១៦១,៣	១៤៤.៤៨៧,៧
មូលបត្រមិនមែនភាគហ៊ុន រាប់បញ្ចូលក្នុងមិយវត្ថុទុន	០,០	០,០	០,០	០,០	០,០
ប្រាក់បញ្ញើមិនរាប់បញ្ចូលក្នុងមិយវត្ថុទុន	២២០,៥	២២៥,៥	១៦៧,១	២២៦,៦	២២៤,៤
មូលបត្រមិនមែនភាគហ៊ុន មិនរាប់បញ្ចូលក្នុងមិយវត្ថុទុន	០,០	០,០	០,០	០,០	០,០
ប្រាក់កម្ចី	២.២០៨,៤	២.២៩៨,៦	២.០៥៥,១	២.១៩៤,២	២.២៩០,៤
ឧបករណ៍ហិរញ្ញវត្ថុនិស្សន្ទ	០,០	០,០	០,០	០,០	០,០
ភាគហ៊ុន និង មូលធនផ្សេងៗ	៦០.០៧៦,៩	៦០.៤៨៥,៣	៦១.៦៦៦,៧	៦១.៧៧១,១	៦២.២២០,៥
ខ្ទង់ផ្សេងៗ (សុទ្ធ)	៧.៤៨៣,៤	៧.៣០៨,៧	៧.២០៨,១	៧.៤១១,៥	៧.៤២៨,០
ផ្ទៀងផ្ទាត់តាម IFS	០,០	០,០	០,០	០,០	០,០

* រាប់បញ្ចូលទិន្នន័យរបស់គ្រឹះស្ថានធនាគារពាណិជ្ជ និងគ្រឹះស្ថានមីក្រូហិរញ្ញវត្ថុទទួលប្រាក់បញ្ញើ
 ** ទិន្នន័យកែសម្រួល

តារាង ១៣: តារាងគណនីវិភាគគ្រឹះស្ថានទទួលប្រាក់បញ្ញើ*

(គិតជាប៊ីលានរៀល)

	មេសា-២៣	ឧសភា-២៣	មិថុនា-២៣	កក្កដា-២៣	សីហា-២៣
ទ្រព្យសកម្មបរទេសសុទ្ធ	៤៨.៣១៧,៧	៤៩.៣៧៣,៩	៤៧.៨៨៨,៥	៥១.៥១៥,០	៥២.៨៣០,១
ឥណទេយ្យពីអនិវាសន៍	៩៨.៥៩៤,០	៩៩.១៦៨,៨	៩៨.៦៤៨,២	១០១.៦៨២,៩	១០២.៤៦៦,២
ទ្រព្យអកម្មចំពោះអនិវាសន៍	-៥០.២៧៦,៣	-៤៩.៧៩៤,៩	-៥០.៧៦៩,៧	-៥០.១៦៧,៩	-៤៩.៦៣៦,១
ឥណទេយ្យក្នុងស្រុក	២០៥.៧១៦,៧	២០៥.១២៣,៨	២០៥.៩៦០,៥	២០៦.៩៦៨,១	២០៩.៧៩៥,៤
ឥណទេយ្យសុទ្ធចំពោះរដ្ឋាភិបាល	-២០.៩១៥,៥	-២២.៣៣៧,៦	-២២.៣៩៥,៥	-២១.៨៩៦,១	-២១.៣៧០,០
ឥណទេយ្យចំពោះរដ្ឋាភិបាល	២៤៣,៥	២៦៣,៦	២៧៤,១	៣០៤,៨	៣៤១,៧
ទ្រព្យអកម្មរដ្ឋាភិបាល	-២១.១៥៩,១	-២២.៦០១,៣	-២២.៦៦៩,៦	-២២.៥០១,៩	-២១.៧១១,៦
ឥណទេយ្យចំពោះវិស័យផ្សេងៗ	២២៦.៦៣២,២	២២៧.៤៦១,៤	២២៨.៣៥៦,០	២២៨.៨៦៤,១	២៣១.១៦៥,៤
ឥណទេយ្យចំពោះគ្រឹះស្ថានហិរញ្ញវត្ថុផ្សេងទៀត	៥.២១១,២	៥.១៨៣,៥	៥.១៥៧,៩	៥.០៨៦,៣	៥.០៩២,៨
ឥណទេយ្យចំពោះរដ្ឋាភិបាលថ្នាក់ក្រោមជាតិ	០,០	០,០	០,០	០,០	០,០
ឥណទេយ្យចំពោះគ្រឹះស្ថានសាធារណៈមិនមែនហិរញ្ញវត្ថុ	៣,១	៣,៧	០,៨	០,៨	១,៤
ឥណទេយ្យចំពោះវិស័យឯកជន	២២១.៤១៧,៩	២២២.២៧៤,៣	២២៣.១៩៧,៣	២២៣.៧៧៧,០	២២៦.០៧១,២
ទ្រព្យអកម្មជម្រើសបញ្ញើ (M2)	១៨០.៥៦៩,៤	១៨១.១៤៨,៣	១៨២.៤៩២,៨	១៨៤.២០០,៣	១៨៧.៦២៤,៨
រូបិយវត្ថុក្រៅគ្រឹះស្ថានទទួលប្រាក់បញ្ញើ	១៥.៤៥១,៦	១៤.៩៨៤,១	១៤.៩៦៦,១	១៥.១៥៤,៣	១៥.១៧០,៤
ប្រាក់បញ្ញើចរន្ត	២៨.៥៨៣,៦	២៧.៤៣៩,៤	២៧.៨៥៤,៨	២៧.៨៦៦,២	២៧.៩៤៤,០
ប្រាក់បញ្ញើផ្សេងទៀត	១៣៦.៥៣៤,២	១៣៨.៧២៤,៨	១៣៩.៦៧១,៩	១៤១.១៨៩,៧	១៤៤.៥០៦,២
មូលបត្រមិនមែនភាគហ៊ុន	០,០	០,០	០,០	០,០	០,០
<i>ក្នុងនោះជាប្រភេទប្រាក់បញ្ញើ (នៃ M2)</i>	<i>១៥០.១៩៩,៨</i>	<i>១៥០.៧៤២,៧</i>	<i>១៥១.៤៤៦,៤</i>	<i>១៥២.៧១៣,០</i>	<i>១៥៥.៦៩៦,៩</i>
ប្រាក់បញ្ញើមិនរាប់បញ្ចូលក្នុងជម្រើសបញ្ញើ	២៦៧,៦	២៧២,៧	២១៤,៥	២៧៤,០	២៧៤,៥
មូលបត្រមិនមែនភាគហ៊ុន មិនរាប់បញ្ចូលក្នុងជម្រើសបញ្ញើ	៤,៣	៤,៣	០,០	០,០	០,០
ប្រាក់កម្ចី	២.២០៨,៤	២.២៩៨,៦	២.០៥៥,១	២.១៩៤,២	២.២៩០,៨
ឧបករណ៍ហិរញ្ញវត្ថុសិប្បន្ត	០,០	០,០	០,០	០,០	០,០
ភាគហ៊ុន និង មូលធនផ្សេងទៀត	៦៣.៩៣៩,០	៦៣.៥៧១,៣	៦២.០២២,៤	៦៤.៦១៥,០	៦៤.៤៤៧,៧
ខ្ទង់ផ្សេងៗ (សុទ្ធ)	៧.០៤៥,៧	៧.២០២,៥	៧.០៦៤,២	៧.១៩៩,៦	៧.៥៨៧,៧
ផ្ទៀងផ្ទាត់តាម IFS	០,០	០,០	០,០	០,០	០,០

* រាប់បញ្ចូលទិន្នន័យរបស់ធនាគារកណ្តាល និងគ្រឹះស្ថានទទួលប្រាក់បញ្ញើផ្សេងទៀត (ODCs)

** ទិន្នន័យកែសម្រួល

តារាង ១៤: តារាងគណនីវិភាគគ្រឹះស្ថានហិរញ្ញវត្ថុផ្សេងទៀត *

(គិតជាប៊ីលានរៀល)

	មេសា-២៣	ឧសភា-២៣	មិថុនា-២៣	កក្កដា-២៣	សីហា-២៣
ទ្រព្យសកម្មបរទេសសុទ្ធ	-១.១១២,៦	-១.១១៤,៣	-១.១៥១,៣	-១.១០០,៦	-១.១០៥,៦
ឥណទេយ្យពីអនិវាសជន	៤៩៨,៧	៥០០,៥	៤២៤,២	៤៣២,០	៤៤៣,៨
ទ្រព្យអកម្មចំពោះអនិវាសជន	-១.៦១១,៣	-១.៦១៤,៧	-១.៥២៧,១	-១.៥៣២,៦	-១.៥៤៩,៤
ឥណទេយ្យចំពោះគ្រឹះស្ថានទទួលប្រាក់បញ្ញើផ្សេងទៀត	៤.៥៩៦,៦	៤.៥៤២,៦	៤.៦៦៤,០	៤.៧១៩,៤	៤.៩៥០,០
ឥណទេយ្យសុទ្ធចំពោះរដ្ឋាភិបាល	-១៨,៨	-១៩,២	-១៩,៧	-១៧,៤	-១៧,៨
ឥណទេយ្យចំពោះរដ្ឋាភិបាល	០,៥	០,៦	០,៧	០,៨	១,០
ទ្រព្យអកម្មរដ្ឋាភិបាល	-១៩,៣	-១៩,៨	-២០,៤	-១៨,២	-១៨,៨
ឥណទេយ្យចំពោះវិស័យផ្សេងៗ	៨.០៣៣,១	៨.១០៧,០	៨.២៤២,០	៨.២៥០,០	៨.៣៧៨,៦
ឥណទេយ្យចំពោះរដ្ឋាភិបាលថ្នាក់ក្រោមជាតិ	០,០	០,០	០,០	០,០	០,០
ឥណទេយ្យចំពោះគ្រឹះស្ថានសាធារណៈមិនមែនហិរញ្ញវត្ថុ	២,៧	២,៧	២,៧	២,៧	២,៧
ឥណទេយ្យចំពោះវិស័យឯកជន	៨.០៣០,៤	៨.១០៤,៤	៨.២៣៩,៣	៨.២៤៧,៣	៨.៣៧៥,៩
ប្រាក់បញ្ញើ	១១,៧	១១,៧	៥,៧	៥,៥	៥,៦
មូលបត្រមិនមែនភាគហ៊ុន	០,០	០,០	០,០	០,០	០,០
ប្រាក់កម្ចី	៤.៥៧៧,៤	៤.៦១២,១	៤.៥៦៦,២	៤.៦៧១,៨	៥.០០៩,៥
ឧបករណ៍ហិរញ្ញវត្ថុស្សន្ទ	០,០	០,០	០,០	០,០	០,០
ភាគហ៊ុន និង មូលធនផ្សេងទៀត	៥.១៨០,៩	៥.១៩៦,១	៥.៣៩៥,២	៥.៣៩២,៣	៥.៤៣៣,៣
ខ្ទង់ផ្សេងៗ (សុទ្ធ)	-១៤៦,៣	-១៧៨,៣	-១៨២,៤	-១៦៨,៦	-១៩៣,៦
ផ្ទៀងផ្ទាត់តាម IFS	០,០	០,០	០,០	០,០	០,០

* រាប់បញ្ចូលតែទិន្នន័យរបស់គ្រឹះស្ថានធនាគារឯកទេសចាប់ពីក្នុង-១៣ ដល់ក្នុង-២០។ ចាប់ពីមករា-២១ ដល់បច្ចុប្បន្ន គឺរាប់បញ្ចូលទិន្នន័យរបស់គ្រឹះស្ថានធនាគារឯកទេស គ្រឹះស្ថានមីក្រូហិរញ្ញវត្ថុ និងក្រុមហ៊ុនធានារ៉ាប់រង។

** ទិន្នន័យកែសម្រួល

តារាង ១៥: តារាងគណនីវិភាគគ្រឹះស្ថានហិរញ្ញវត្ថុ*

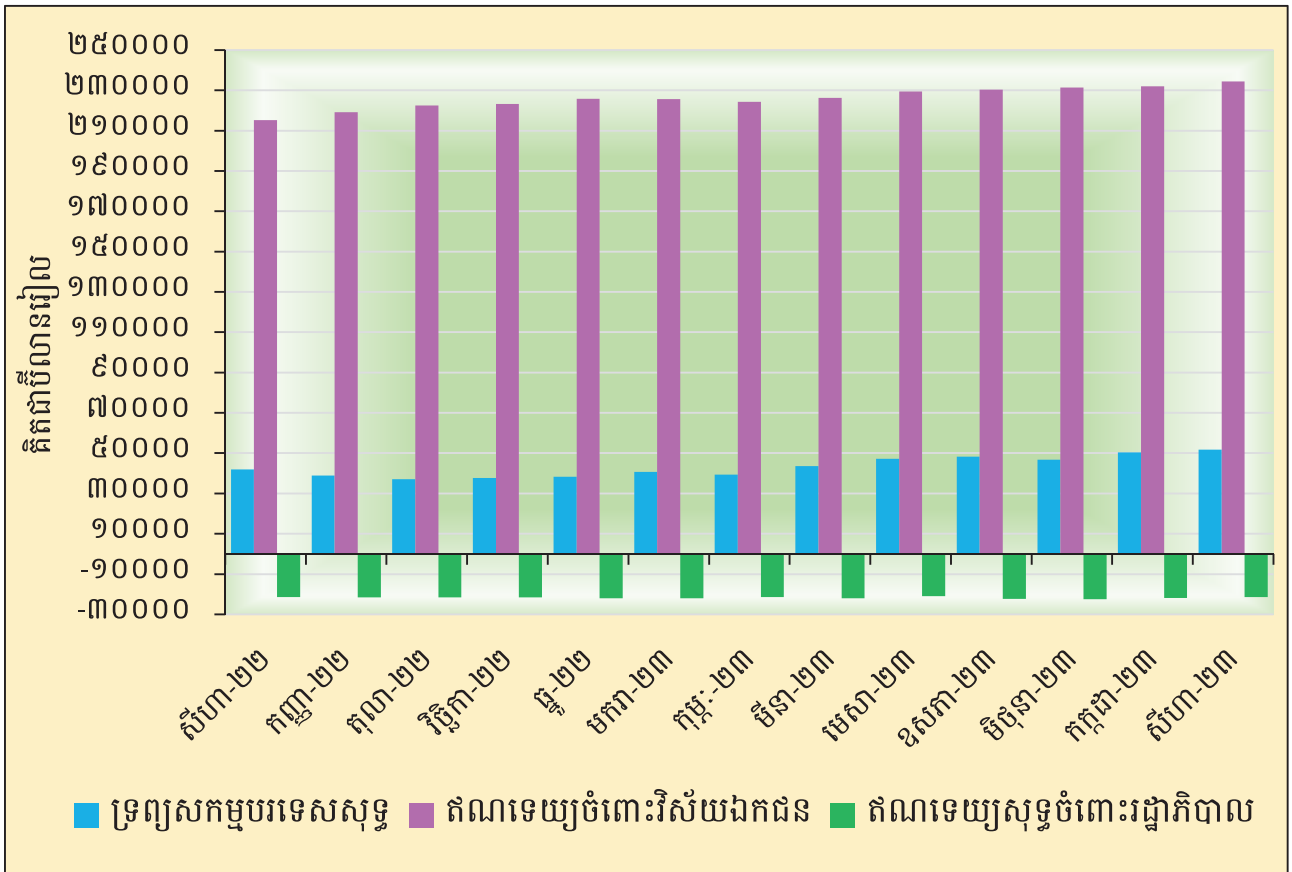
(គិតជាប៊ីលានរៀល)

	មេសា-២៣	ឧសភា-២៣	មិថុនា-២៣	កក្កដា-២៣	សីហា-២៣
ទ្រព្យសកម្មបរទេសសុទ្ធ	៤៧.២០៥,១	៤៤.២៥៩,៦	៤៦.៧៣៧,១	៥០.៤១៤,៤	៥១.៧២៤,៥
ឥណទេយ្យពីអនិវាសន៍	៩៩.០៩២,៧	៩៩.៦៦៩,២	៩៩.០៨២,៣	១០២.១១៥,០	១០២.៩១០,១
ទ្រព្យអកម្មចំពោះអនិវាសន៍	-៥១.៨៨៧,៦	-៥១.៤០៩,៦	-៥២.៣៤៥,២	-៥១.៧០០,៦	-៥១.១៨៥,៥
ឥណទេយ្យក្រុមហ៊ុន	២០៨.៥១៩,៧	២០៨.០២៨,២	២០៩.០២៥,០	២១០.១១៤,៤	២១៣.០៦៣,៤
ឥណទេយ្យសុទ្ធចំពោះរដ្ឋាភិបាល	-២០.៩៣៤,៤	-២២.៣៥៦,៨	-២២.៤១៥,១	-២១.៩១៣,៤	-២១.៣៨៧,៨
ឥណទេយ្យចំពោះរដ្ឋាភិបាល	២២៤,០	២៦៤,២	២៧៤,៩	៣០៥,៧	៣៤២,៦
ទ្រព្យអកម្មចំពោះរដ្ឋាភិបាល	-២១.១៧៨,៤	-២២.៦២១,០	-២២.៦៩០,០	-២២.២១៩,១	-២១.៧៣០,៤
ឥណទេយ្យចំពោះវិស័យឆ្មេងៗ	២២៩.៤៥៤,១	២៣០.៣៨៥,០	២៣១.៤៤០,១	២៣២.០២៧,៩	២៣៤.៤៥១,២
ឥណទេយ្យចំពោះរដ្ឋាភិបាលថ្នាក់ក្រោមជាតិ	០,០	០,០	០,០	០,០	០,០
ឥណទេយ្យចំពោះគ្រឹះស្ថានសាធារណៈមិនមែនហិរញ្ញវត្ថុ	៥,៨	៦,៣	៣,៥	៣,៥	៤,១
ឥណទេយ្យចំពោះវិស័យឯកជន	២២៩.៤៤៨,៣	២៣០.៣៧៨,៧	២៣១.៤៣៦,៦	២៣២.០២៤,៣	២៣៤.៤៤៧,១
មូលបត្រគ្រឹះស្ថានហិរញ្ញវត្ថុ	១៥.៤៤០,៣	១៤.៩៧៣,៣	១៤.៩៥៦,៣	១៥.១៤៤,៧	១៥.១៥៩,១
ប្រាក់បញ្ញើ	១៦២.២០៩,៥	១៦៣.៤៧៧,៦	១៦៤.៧៩១,៩	១៦៦.៣៣៦,៦	១៦៩.៧៩៦,២
មូលបត្រមិនមែនពីភាគហ៊ុន	០,០	០,០	០,០	០,០	០,០
ប្រាក់កម្ចី	៦.៥៧៧,៣	៦.៦៨៣,៧	៦.៣៥១,៣	៦.៥៤៩,៦	៦.៩២៥,៩
ឧបករណ៍ហិរញ្ញវត្ថុសិប្បន្ត	០,០	០,០	០,០	០,០	០,០
ភាគហ៊ុន និង មូលធនផ្សេងទៀត	៦៥.១១៩,៨	៦៦.៧៦៧,៤	៦៧.៤១៧,៦	៧០.០០៧,៤	៧០.២៤១,០
ខ្ទង់ផ្សេងៗ (សុទ្ធ)	-៥០៣,២	៥១១,១	២៩៤,៦	៥៤០,៣	៦៧៥,៤
ផ្ទៀងផ្ទាត់តាម IFS	០,០	០,០	០,០	០,០	០,០

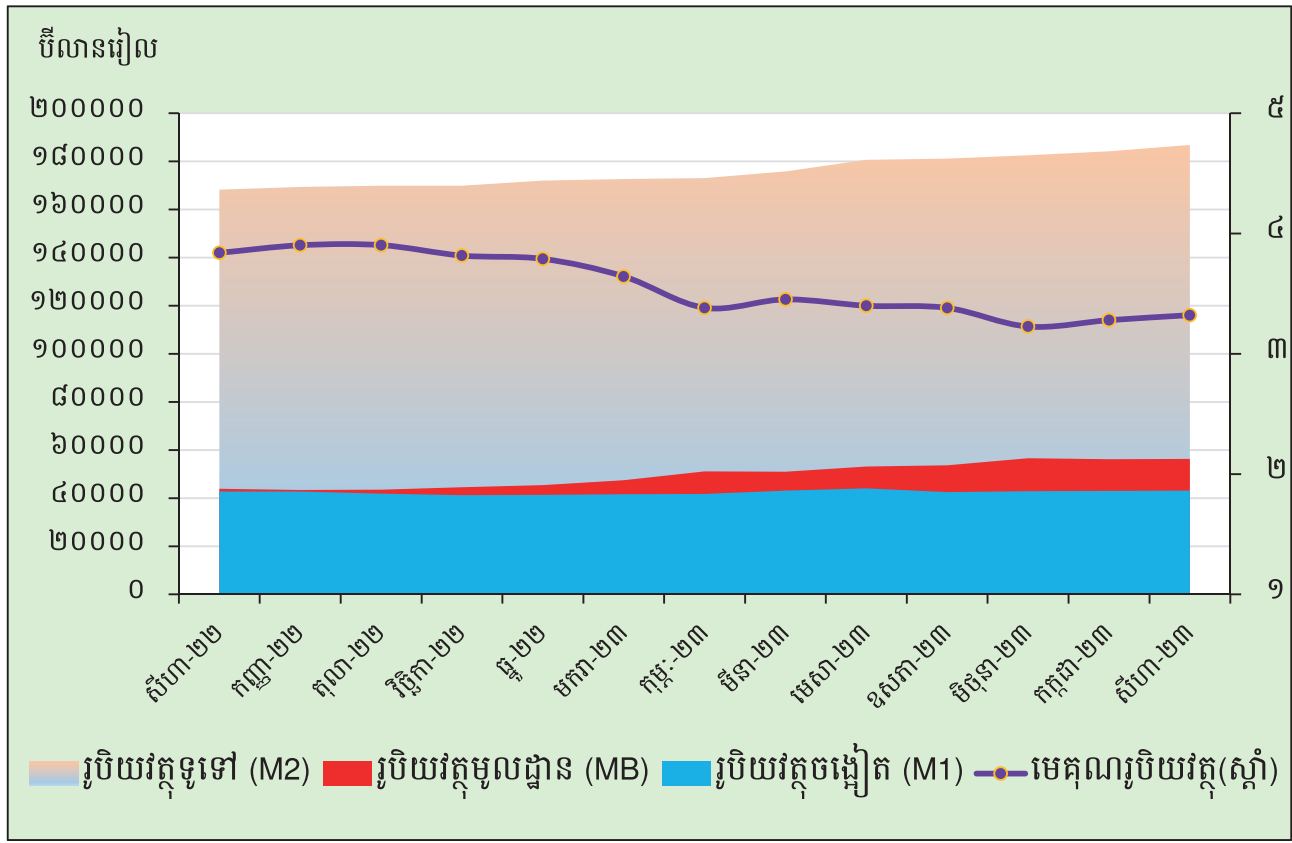
* រាប់បញ្ចូលទិន្នន័យរបស់គ្រឹះស្ថានទទួលប្រាក់បញ្ញើ និងគ្រឹះស្ថានហិរញ្ញវត្ថុផ្សេងទៀត

** ទិន្នន័យកែសម្រួល

ក្រាហ្វូស្ត្រិក ៨: ស្ថានភាពគ្រឹះស្ថានហិរញ្ញវត្ថុ



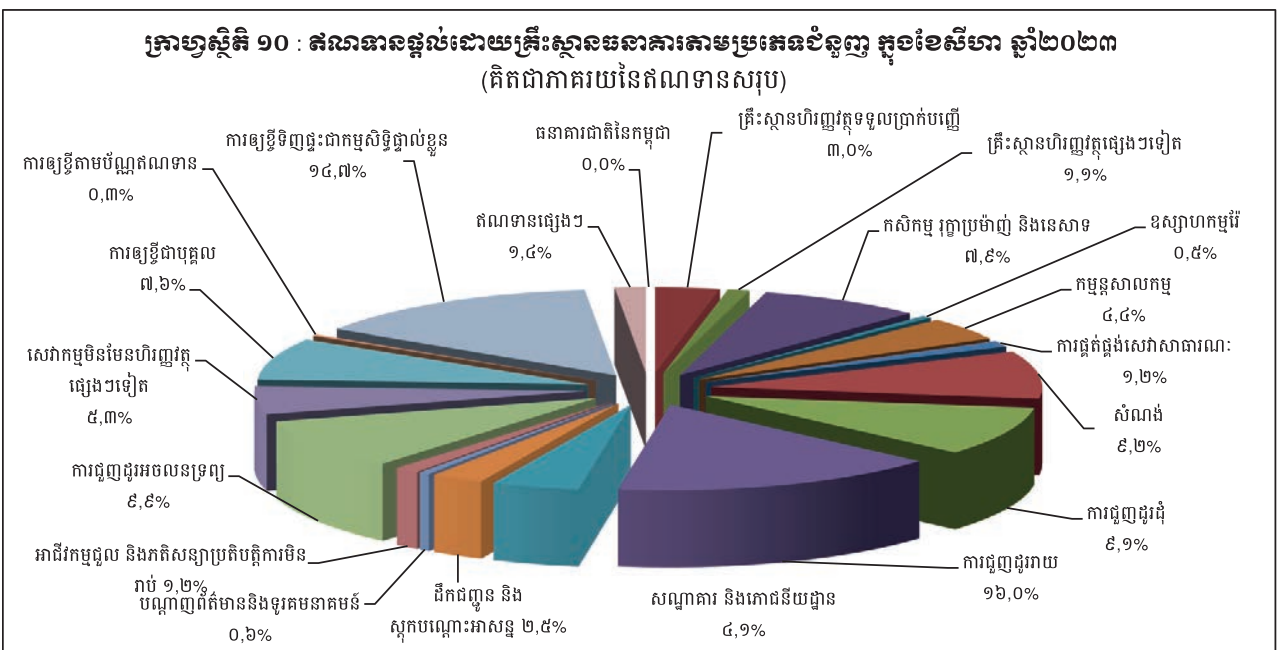
ក្រាហ្វូស្ត្រិក ៩: ធាតុផ្សេងៗនៃរូបិយវត្ថុសរុប



តារាង ១៦: ឥណទានផ្តល់ដោយគ្រឹះស្ថានធនាគារតាមប្រភេទជំនួញ

(ឯកតា : ប៊ីលានរៀល)

	មេសា-២៣	ឧសភា-២៣	មិថុនា-២៣	កក្កដា-២៣	សីហា-២៣
១. គ្រឹះស្ថានហិរញ្ញវត្ថុ	៤.២៣៥,៧	៤.២២៤,១	៤.០៤៤,៣	៤.០៩០,០	៤.២៧៦,៦
១.១ ធនាគារជាតិនៃកម្ពុជា	០,០	០,០	០,០	០,០	០,០
១.២ គ្រឹះស្ថានហិរញ្ញវត្ថុទទួលប្រាក់បញ្ញើ	៦.១៨៤,១	៦.១១៧,៥	៥.៩៣៥,៣	៥.៩៨២,៩	៦.១២១,៦
១.៣ គ្រឹះស្ថានហិរញ្ញវត្ថុផ្សេងៗទៀត	២.០៥១,៧	២.១០៦,៥	២.១០៨,៩	២.១០៧,១	២.១៥៥,០
២. គ្រឹះស្ថានមិនមែនសេវាហិរញ្ញវត្ថុ	១៤១.១០៣,៩	១៤២.៦១៤,០	១៤៣.១៧៦,០	១៤៣.៣៤៣,០	១៤៤.៧២៩,៥
២.១ កសិកម្ម រុក្ខាប្រមាញ់ និងនេសាទ	១៥.៧៨៨,៦	១៥.៦១៦,៩	១៥.៦៧៩,៥	១៥.៧១៥,២	១៥.៨១២,៩
២.២ ឧស្សាហកម្មរ៉ែ	១.០២១,៩	១.០៥៨,៣	១.០៧៣,៣	១.០៦៩,៩	១.០៨៣,៧
២.៣ កម្មន្តសាលកម្ម	៨.៣៩៨,៨	៨.៤២៥,៦	៨.៦៨១,០	៨.៧២៧,៥	៨.៩៣០,៩
២.៤ ការផ្គត់ផ្គង់សេវាសាធារណៈ	២.២៧៨,៥	២.២៧៦,៨	២.២៥៤,៤	២.២៩៣,០	២.៣៣៥,៤
២.៥ សំណង់	១៧.៨១០,៣	១៨.១៩១,០	១៨.៣១៨,០	១៨.២៩៩,៦	១៨.៤៦១,៨
២.៦ ការជួញដូរដុំ	១៨.៣១៦,៤	១៨.៤៩៩,៥	១៨.៣៦៤,៧	១៨.២៦៥,៧	១៨.២៩២,២
២.៧ ការជួញដូររាយ	៣១.៤៨១,៨	៣១.៦៣៨,១	៣១.៨៧២,៤	៣១.៨៩៦,២	៣២.២០២,៤
២.៨ សណ្ឋាគារ និងភោជនីយដ្ឋាន	៨.៣៤៤,៦	៨.៤០៥,០	៨.១៥១,៤	៨.១៧២,៣	៨.២១៦,៣
២.៩ ដឹកជញ្ជូន និងស្តុកបណ្តោះអាសន្ន	៥.០៧៤,៩	៥.០៩០,៨	៥.១០៤,១	៥.៩៨៤,៥	៥.០៩៨,១
២.១០ បណ្តាញព័ត៌មាននិងទូរគមនាគមន៍	១.០៥៧,៣	១.០៥៣,៦	១.០៤៩,៧	៩៧០,៧	១.១៧៩,៦
២.១១ អាជីវកម្មជួល និងភតិសន្យាប្រតិបត្តិការមិនរាប់បញ្ចូលភតិសន្យា និងការជួលអចលនទ្រព្យ	២.៣៣៤,៧	២.៣២៧,៣	២.៣២៦,៨	២.៤០៩,៣	២.៤៦៧,៦
២.១២ ការជួញដូរអចលនទ្រព្យ	១៨.៨០៦,៤	១៩.៥៧០,៤	១៩.៦១៦,៥	១៩.៧៥៨,៥	១៩.៩៤០,៦
២.១៣ សេវាកម្មមិនមែនហិរញ្ញវត្ថុផ្សេងៗទៀត	១០.៤២៩,៧	១០.៤៦០,៦	១០.៦៨៤,១	១០.៦៨០,៥	១០.៧០៨,២
៣. កម្មវត្ថុការផ្តល់ខ្លួន	៤៤.៧៥៧,៩	៤៤.៣២០,៥	៤៤.៤៩០,៤	៤៤.៧៧៧,៧	៤៥.៣៩៥,៥
៣.១ ការឲ្យខ្ចីជាបុគ្គល	១៥.៧១៩,១	១៥.២៣៧,៧	១៥.២៨៧,៦	១៥.៤១២,៨	១៥.២២០,៧
៣.២ ការឲ្យខ្ចីតាមប័ណ្ណឥណទាន	៥៦២,៦	៥៦៣,៤	៥៧៨,១	៦១២,៣	៦៤៤,៤
៣.៣ ការឲ្យខ្ចីទិញផ្ទះជាកម្មសិទ្ធិផ្ទាល់ខ្លួន	២៨.៤៧៦,១	២៨.៥១៩,៥	២៨.៦២៤,៧	២៨.៧៥២,៦	២៩.៥៣០,៥
៤. ឥណទានផ្សេងៗ	២.៨៧៣,០	២.៨០៨,២	២.៨៣៣,៣	២.៨២២,០	២.៨០៣,៩
សរុបឥណទានដុល	១៩៦.៩៧០,៥	១៩៧.៩៦៦,៩	១៩៨.៥៤៤,០	១៩៩.០៣២,៦	២០១.២០៥,៤



តារាង ១៧: បម្រែបម្រួលប្រចាំខែនៃឥណទានផ្តល់ដោយគ្រឹះស្ថានធនាគារតាមប្រភេទជំនួញ

	មេសា-២៣	ឧសភា-២៣	មិថុនា-២៣	កក្កដា-២៣	សីហា-២៣
(បម្រែបម្រួលប្រចាំខែជាដើមនៃឥណទាន)					
១. គ្រឹះស្ថានហិរញ្ញវត្ថុ	៧៤,៥	-១១,៦	-១៧៩,៨	៤៥,៧	១៨៦,៦
១.១ ធនាគារជាតិនៃកម្ពុជា	០,០	០,០	០,០	០,០	០,០
១.២ គ្រឹះស្ថានហិរញ្ញវត្ថុទទួលប្រាក់បញ្ញើ	៧៧,៨	-៦,៥	-១៨២,២	៤៧,៥	១៣៨,៨
១.៣ គ្រឹះស្ថានហិរញ្ញវត្ថុផ្សេងៗទៀត	-៣,៤	៥,៤	២,៤	-១,៨	៤៧,៨
២. គ្រឹះស្ថានមិនមែនសេវាហិរញ្ញវត្ថុ	១.៦៩៣,៩	១.៥១០,២	៥៦២,០	១៦៦,៩	១.៣៨៦,៥
២.១ កសិកម្ម រុក្ខាប្រមាញ់ និងនេសាទ	១៥០,៤	-១៣១,៨	៦២,៧	៣៥,៧	៩៧,៧
២.២ ឧស្សាហកម្មរ៉ែ	១២,១	៣៦,៤	១៥,០	-៣,៤	១៣,៨
២.៣ កម្មនុសាសន៍	៩៣,៩	២៦,៩	២៥៥,៤	៤៦,៤	២០៣,៤
២.៤ ការផ្គត់ផ្គង់សេវាសាធារណៈ	-៦,៣	-១,៧	-២២,៤	៣៨,៦	៤២,៤
២.៥ សំណង់	២៩០,៩	៣៨០,៨	១២៧,០	-១៨,៤	១៦២,១
២.៦ ការជួញដូរដុំ	២៧៤,៦	១៨៣,១	-១៣៤,៧	-៩៩,០	២៦,៤
២.៧ ការជួញដូររាយ	៣២១,០	១៥៦,៣	២៣៤,៣	២៣,៨	៣០៦,២
២.៨ សណ្ឋាគារ និងភោជនីយដ្ឋាន	៦៩,៧	៦០,៤	-២៥៣,៦	២០,៩	៤៤,០
២.៩ ដឹកជញ្ជូន និងស្តុកបណ្តោះអាសន្ន	៥៨,៦	១៥,៩	១៣,៣	-១៩,៦	១៣,៦
២.១០ បណ្តាញព័ត៌មាននិងទូរគមនាគមន៍	៤៩,៥	-៣,៧	-៣,៨	-៧៩,០	២០៨,៩
២.១១ អាជីវកម្មជួល និងកតិសន្យាប្រតិបត្តិការ មិនរាប់បញ្ចូលកតិសន្យា និងការជួលអចលនទ្រព្យ	-៤០,០	-៧,៣	-០,៥	៨២,៥	៥៨,៣
២.១២ ការជួញដូរអចលនទ្រព្យ	២៨៣,៦	៧៦៤,០	៤៦,១	១៤២,០	១៨២,១
២.១៣ សេវាកម្មមិនមែនហិរញ្ញវត្ថុផ្សេងៗទៀត	១៣៥,៩	៣០,៩	២២៣,៥	-៣,៥	២៧,៧
៣. កម្រិតការផ្ទេរខ្លួន	៨៧៦,៦	-៤៣៧,៣	១៦៩,៩	២៨៧,៣	៦១៧,៨
៣.១ ការឱ្យខ្ចីជាបុគ្គល	៣៩៦,៦	-៤៨១,៤	៤៩,៩	១២៥,១	-១៩២,១
៣.២ ការឱ្យខ្ចីតាមប័ណ្ណឥណទាន	៣២,០	០,៨	១៤,៧	៣៤,២	៣២,១
៣.៣ ការឱ្យខ្ចីទិញផ្ទះជាកម្មសិទ្ធិផ្ទាល់ខ្លួន	៤៤៨,៤	៤៣,១	១០៥,៣	១២៧,៩	៧៧៧,៨
៤. ឥណទានផ្សេងៗ	-៦៣,៥	-៦៤,៨	២៥,១	-១១,៣	-១៨,១
សរុបឥណទានសុទ្ធ	២.៥៨១,៤	៩៩៦,៤	៥៧៧,១	៤៨៨,៦	២.១៧២,៨
(បម្រែបម្រួលប្រចាំខែជាភាគរយ)					
១. គ្រឹះស្ថានហិរញ្ញវត្ថុ	០,៩	-០,១	-២,២	០,៦	២,៣
១.១ ធនាគារជាតិនៃកម្ពុជា	០,០	០,០	០,០	០,០	០,០
១.២ គ្រឹះស្ថានហិរញ្ញវត្ថុទទួលប្រាក់បញ្ញើ	១,៣	-១,១	-៣,០	០,៨	២,៣
១.៣ គ្រឹះស្ថានហិរញ្ញវត្ថុផ្សេងៗទៀត	-០,២	២,៧	០,១	-០,១	២,៣
២. គ្រឹះស្ថានមិនមែនសេវាហិរញ្ញវត្ថុ	១,២	១,១	០,៤	០,១	១,០
២.១ កសិកម្ម រុក្ខាប្រមាញ់ និងនេសាទ	១,០	-០,៨	០,៤	០,២	០,៦
២.២ ឧស្សាហកម្មរ៉ែ	១,២	៣,៦	១,៤	-០,៣	១,៣
២.៣ កម្មនុសាសន៍	១,១	០,៣	៣,០	០,៥	២,៣
២.៤ ការផ្គត់ផ្គង់សេវាសាធារណៈ	-០,៣	-០,១	-១,០	១,៧	១,៨
២.៥ សំណង់	១,៧	២,១	០,៧	-០,១	០,៩
២.៦ ការជួញដូរដុំ	១,៥	១,០	-០,៧	-០,៥	០,១
២.៧ ការជួញដូររាយ	១,០	០,៥	០,៧	០,១	១,០
២.៨ សណ្ឋាគារ និងភោជនីយដ្ឋាន	០,៨	០,៧	-៣,០	០,៣	០,៥
២.៩ ដឹកជញ្ជូន និងស្តុកបណ្តោះអាសន្ន	១,២	០,៣	០,៣	-០,៤	០,៣
២.១០ បណ្តាញព័ត៌មាននិងទូរគមនាគមន៍	៤,៩	-០,៤	-០,៤	-៧,៥	២១,៥
២.១១ អាជីវកម្មជួល និងកតិសន្យាប្រតិបត្តិការ មិនរាប់បញ្ចូលកតិសន្យា និងការជួលអចលនទ្រព្យ	-១,៧	-០,៣	០,០	៣,៥	២,៤
២.១២ ការជួញដូរអចលនទ្រព្យ	១,៥	៤,១	០,២	០,៧	០,៩
២.១៣ សេវាកម្មមិនមែនហិរញ្ញវត្ថុផ្សេងៗទៀត	១,៣	០,៣	២,១	០,០	០,៣
៣. កម្រិតការផ្ទេរខ្លួន	២,០	-១,០	០,៤	០,៦	១,៤
៣.១ ការឱ្យខ្ចីជាបុគ្គល	២,៦	-៣,១	០,៣	០,៨	-១,២
៣.២ ការឱ្យខ្ចីតាមប័ណ្ណឥណទាន	៦,០	០,១	២,៦	៥,៩	៥,២
៣.៣ ការឱ្យខ្ចីទិញផ្ទះជាកម្មសិទ្ធិផ្ទាល់ខ្លួន	១,៦	០,២	០,៤	០,៤	២,៧
៤. ឥណទានផ្សេងៗ	-២,២	-២,៣	០,៩	-០,៤	-០,៦
សរុបឥណទានសុទ្ធ	១,៣	០,៥	០,៣	០,២	១,១

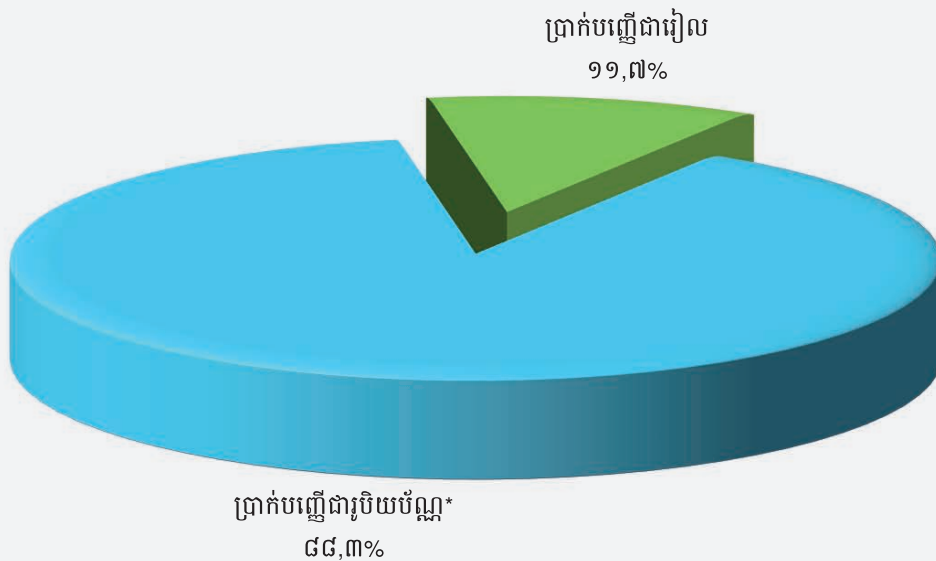
តារាង ១៨: ប្រាក់បញ្ញើនៅធនាគារទទួលប្រាក់បញ្ញើ

(ឯកតា : ប៊ីលានរៀល)

	មេសា-២៣	ឧសភា-២៣	មិថុនា-២៣	កក្កដា-២៣	សីហា-២៣
ប្រាក់បញ្ញើជាទៀង					
ប្រាក់បញ្ញើចរន្ត	៤.៩៣៥,២	៤.៧៨៣,៤	៤.៧៤៨,៤	៤.៧៣២,៥	៤.៥៤៣,៥
ប្រាក់បញ្ញើសន្សំ	៣.៥៩៩,៦	៣.៦៨៣,០	៤.០២៧,០	៤.០១៥,៣	៤.២៤៩,៦
ប្រាក់បញ្ញើមានកាលកំណត់	៩.១៣២,៥	៩.៦៤៤,០	១០.០២១,៥	១០.២៨៩,៧	១០.៧៣០,៦
ប្រាក់បញ្ញើផ្សេងៗ	២៨២,៥	៣២៩,៧	៣២១,១	៣៣២,៨	៣៤៤,៧
សរុប	១៧.៩៤៩,៧	១៨.៤៤០,១	១៩.១១៧,៩	១៩.៣៧០,៣	១៩.៨៦៨,៤
ប្រាក់បញ្ញើជាប្រយោជន៍*					
ប្រាក់បញ្ញើចរន្ត	២៧.៦៨២,៤	២៧.២៥៧,៤	២៧.៦១១,០	២៧.៦៤០,១	២៧.៨៣៣,១
ប្រាក់បញ្ញើសន្សំ	៣៩.៦៥០,៦	៣៩.៥៩៧,៥	៣៨.៦៦៤,៦	៣៨.០៤៥,៥	៣៨.៧៥៤,៧
ប្រាក់បញ្ញើមានកាលកំណត់	៧៤.៨២៣,០	៧៦.៣៥៥,២	៧៧.៣៧១,០	៧៩.១៣៦,២	៨១.២៣៤,៨
ប្រាក់បញ្ញើផ្សេងៗ	២.១៧០,៤	២.២០៦,១	២.១៨០,៥	២.៣៤៥,៩	២.៤០២,៥
សរុប	១៤៤.៣៣២,៤	១៤៥.៤១៦,២	១៤៥.៨២៧,២	១៤៧.១៦៨,៧	១៥០.២២៥,១
សរុបរួម	១៦២.២៧៦,១	១៦៣.៨៥៦,៣	១៦៤.៩៤៥,១	១៦៦.៥៣៨,០	១៧០.០៩៣,៤

* ប្រាក់បញ្ញើជាប្រយោជន៍របស់និវាសន៍ និងអនិវាសន៍កម្ពុជា

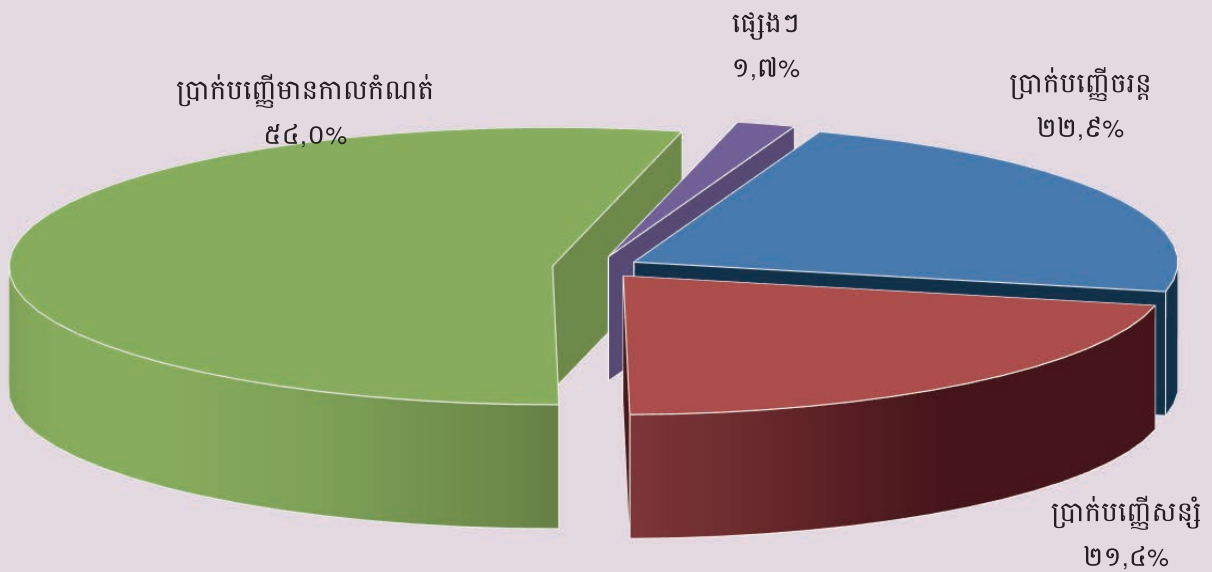
ក្រាហ្វិកស្ថិតិ ១១ : ប្រាក់បញ្ញើចំណាត់ថ្នាក់តាមប្រភេទប្រយោជន៍ ក្នុងខែសីហា ឆ្នាំ២០២៣
(គិតជាភាគរយនៃប្រាក់បញ្ញើសរុបរួម)



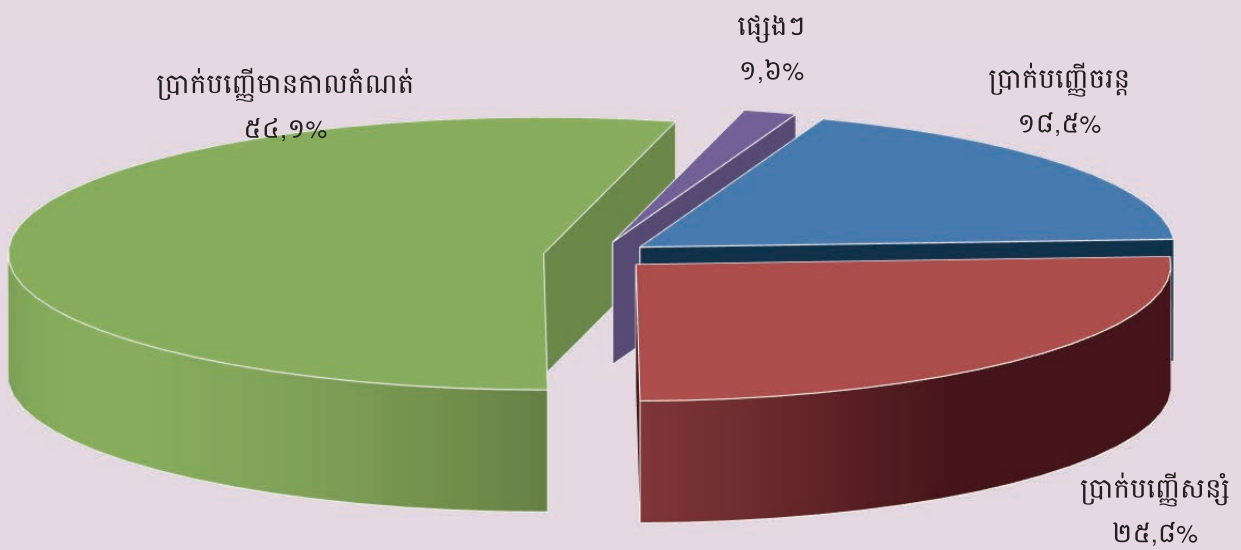
តារាង ១៩. បម្រែបម្រួលប្រចាំខែនៃប្រតិបត្តិការប្រាក់បញ្ញើរបស់ធនាគារទទួលប្រាក់បញ្ញើ

	មេសា-២៣	ឧសភា-២៣	មិថុនា-២៣	កក្កដា-២៣	សីហា-២៣
(បម្រែបម្រួលប្រចាំខែជាបីណាម៉ែត)					
ប្រាក់បញ្ញើជាទៀង					
ប្រាក់បញ្ញើចរន្ត	-៨៥,០	-១៥១,៧	-៣៥,១	-១៥,៨	-១៨៩,០
ប្រាក់បញ្ញើសន្សំ	៤១៣,៨	៨៣,៤	៣៤៤,០	-១១,៧	២៣៤,៣
ប្រាក់បញ្ញើមានកាលកំណត់	១៨២,៥	៥១១,៥	៣៧៧,៥	២៦៨,២	៤៤១,០
ប្រាក់បញ្ញើផ្សេងៗ	១៤,៧	៤៧,២	-៨,៦	១១,៨	១១,៨
សរុប	៥២៦,១	៤៩០,៣	៦៧៧,៨	២៥២,៤	៤៩៨,០
ប្រាក់បញ្ញើជារូបិយប័ណ្ណ					
ប្រាក់បញ្ញើចរន្ត	១៨៣,៨	-៤២៥,០	៣៥៣,៦	២៩,០	១៩៣,០
ប្រាក់បញ្ញើសន្សំ	១.០៤៦,០	-៥៣,១	-៩៣២,៩	-៦១៩,១	៧០៩,២
ប្រាក់បញ្ញើមានកាលកំណត់	១.៩៤៩,៩	១.៥៣២,៣	១.០១៥,៨	១.៧៦៥,២	២.០៩៨,៥
ប្រាក់បញ្ញើផ្សេងៗ	១១៨,៥	៣៥,៧	-២៥,៦	១៦៥,៤	៥៦,៦
សរុប	៣.២៩៨,២	១.០៨៩,៩	៤១០,៩	១.៣៤០,៥	៣.០៥៧,៤
សរុបរួម	៣.៨២៤,២	១.៥៨០,២	១.០៨៨,៧	១.៥៩៣,០	៣.៥៥៥,៤
(បម្រែបម្រួលប្រចាំខែជាភាគរយ)					
ប្រាក់បញ្ញើជាទៀង					
ប្រាក់បញ្ញើចរន្ត	-១,៧	-៣,១	-០,៧	-០,៣	-៤,០
ប្រាក់បញ្ញើសន្សំ	១៣,០	២,៣	៩,៣	-០,៣	៥,៨
ប្រាក់បញ្ញើមានកាលកំណត់	២,០	៥,៦	៣,៩	២,៧	៤,៣
ប្រាក់បញ្ញើផ្សេងៗ	៥,៥	១៦,៧	-២,៦	៣,៧	៣,៦
សរុប	៣,០	២,៧	៣,៧	១,៣	២,៦
ប្រាក់បញ្ញើជារូបិយប័ណ្ណ					
ប្រាក់បញ្ញើចរន្ត	០,៧	-១,៥	១,៣	០,១	០,៧
ប្រាក់បញ្ញើសន្សំ	២,៧	-០,១	-២,៤	-១,៦	១,៩
ប្រាក់បញ្ញើមានកាលកំណត់	២,៧	២,០	១,៣	២,៣	២,៧
ប្រាក់បញ្ញើផ្សេងៗ	៥,៨	១,៦	-១,២	៧,៦	២,៤
សរុប	២,៣	០,៨	០,៣	០,៩	២,១
សរុបរួម	២,៤	១,០	០,៧	១,០	២,១

ក្រាហ្វស្តីតិ ១២ : ប្រាក់បញ្ញើជាវៀលចំណាត់ថ្នាក់តាមប្រភេទ ក្នុងខែសីហា ឆ្នាំ២០២៣
 (គិតជាភាគរយនៃប្រាក់បញ្ញើជាវៀលសរុប)



ក្រាហ្វស្តីតិ ១៣ : ប្រាក់បញ្ញើជារូបិយប័ណ្ណចំណាត់ថ្នាក់តាមប្រភេទ ក្នុងខែសីហា ឆ្នាំ២០២៣
 (គិតជាភាគរយនៃប្រាក់បញ្ញើជារូបិយប័ណ្ណសរុប)



តារាង ២០: សកម្មភាពផ្តល់ឥណទានរបស់គ្រឹះស្ថានមីក្រូហិរញ្ញវត្ថុ*

គ្រឹះស្ថាន	ចំនួន				ចំនួនប្រាក់កម្ចី (ប៊ីលានរៀល)	អត្រាការប្រាក់	
	ស្រុក	ឃុំ	ភូមិ	គ្រួសារ		ខែ	ឆ្នាំ
ឆ្នុ-២០១៤	២.៧៥៤	១៨.២៥៤	១០៧.៩៦៤	១.៤៤៤.៨៩៣	៨.៣៤០	២%-៣%	២៧%-៣៩%
ឆ្នុ-២០១៥	៤.៥៧៦	២៧.៥១០	១៤១.៥១៤	២.១៤៩.១៨០	១២.៣៦៥	២%-៤%	២៥%-៤១%
ឆ្នុ-២០១៦	៥.៩៧១	៣២.៥៩៩	១៥៥.៤៩៩	២.១២៩.៩០៧	១២.៩៥៤	២%-៤%	២៥%-៤១%
២០១៧*							
	ចំនួនសខា			ចំនួនអ្នកខ្ចី**	ចំនួនប្រាក់កម្ចី (ប៊ីលានរៀល)	អត្រាការប្រាក់	
	ការិយាល័យ កណ្តាល	ខេត្ត/ក្រុង	ស្រុក/ខ័ណ្ឌ			ខែ	ឆ្នាំ
ឆ្នុ-២០១៧	៧៦	៣៦៦	៩៧៥	១.៧៧៦.៤៦៧	១៧.២៣៦	១,៤%-២,៥%	១៦,៩%-២៨,៨%
ឆ្នុ-២០១៨	៨០	៣៩៩	៩៤៤	១.៨៧២.៩១៦	២១.៨១៣	១,២%-២,០%	១៥,១%-២៤,០%
ឆ្នុ-២០១៩	៨២	៤០៦	៩៦៥	២.១០៩.១៧០	២៩.៣៥៧	១,១%-១,៦%	១៣,៤%-១៨,៧%
ឆ្នុ-២០២០	៧៩	៣៤៣	៧៤៩	១.៩១៩.៩២៦	២៧.៥២៧	១,១%-១,៦%	១៣,៤%-១៨,៣%
២០២១							
កុលា	៧៨	៣៥៨	៧៦៥	២.០៣៨.៥៨០	៣៤.០១០	១,១%-១,៥%	១៣,៣%-១៧,៨%
វិជ្ជាក	៧៧	៣២៨	៦៥៨	១.៨៨៣.៩២១	៣១.៣៦៨	១,១%-១,៥%	១៣,៣%-១៧,៧%
ផ្ទូ	៧៧	៣២៥	៦៦៤	១.៨៩៧.៨៧៨	៣១.៧២៣	១,១%-១,៥%	១៣,៣%-១៧,៦%
២០២២							
មករា	៧៧	៣២៥	៦៦៥	១.៩១០.៨៦៥	៣២.៦០៧	១,១%-១,៥%	១២,៩%-១៧,៤%
កុម្មុ៖	៧៨	៣២៩	៦៦២	១.៩២៣.១០១	៣៣.២១៣	១,១%-១,៤%	១២,៨%-១៧,៤%
មីនា	៧៩	៣២៤	៦៦៥	១.៩៤២.៣២៧	៣៣.៨៥១	១,១%-១,៤%	១២,៩%-១៧,២%
មេសា	៨១	៣២៦	៦៦៨	១.៩៦០.១៩៦	៣៤.៣៣៣	១,១%-១,៤%	១២,៩%-១៧,២%
ឧសភា	៨៤	៣៣៤	៦៧១	១.៩៨៣.១៨១	៣៤.៩៧៦	១,១%-១,៤%	១៣,០%-១៧,៣%
មិថុនា	៨៥	៣៣៦	៦៧១	២.០២៧.០៦៩	៣៥.៧៣០	១,១%-១,៤%	១២,៩%-១៧,៣%
កក្កដា	៨៥	៣៣៧	៦៧២	២.០៤៦.៥០៩	៣៦.៤៧៧	១,១%-១,៤%	១៣,១%-១៧,៣%
សីហា	៨៥	៣៣៩	៦៧៨	២.០៧០.១៦៣	៣៧.១៨៩	១,១%-១,៤%	១៣,២%-១៧,៣%
កញ្ញា	៨៥	៣៤០	៦៧៨	២.០៩៣.០០២	៣៧.៧២៥	១,១%-១,៤%	១៣,០%-១៧,៣%
តុលា	៨៦	៣៤០	៦៧៨	២.១១១.៥៥២	៣៨.៣៧៤	១,១%-១,៥%	១៣,១%-១៧,៤%
វិច្ឆិកា	៨៦	៣៤០	៦៧៨	២.១២១.៣១២	៣៨.៧៦១	១,១%-១,៤%	១៣,០%-១៧,៣%
ធ្នូ	៨៦	៣៤៣	៦៧៩	២.១២៩.១៥០	៣៨.៩៣២	១,១%-១,៤%	១៣,០%-១៧,៣%
២០២៣							
មករា	៨៧	៣៤២	៦៧៦	២.១៣៨.៤៣២	៣៩.៣៣៥	១,១%-១,៥%	១៣,១%-១៧,៩%
កុម្មុ៖	៨៧	៣៤២	៦៧៦	២.១៤៩.៤៣៧	៣៩.២៥៥	១,០%-១,៥%	១២,១%-១៧,៩%
មីនា	៨៧	៣៤៦	៦៧៨	២.១៦៤.៧០៧	៣៩.៦៨៤	១,០%-១,៥%	១២,១%-១៧,៩%
មេសា	៨៧	៣៤៦	៦៧៨	២.១៦៩.០០៨	៤០.០៦៨	១,០%-១,៥%	១២,១%-១៧,៩%
ឧសភា	៨៧	៣៥៨	៦៧៤	២.១៧៩.៩៦២	៤០.០២២	១,០%-១,៥%	១១,៦%-១៧,៩%
មិថុនា	៨៧	៣៦២	៦៧២	២.១៨៥.៦៩៣	៤០.១៩៨	១,០%-១,៥%	១១,៥%-១៧,៩%
កក្កដា	៨៧	៣៦២	៦៧១	២.១៨៨.១៤២	៤០.២៦៩	០,៩%-១,៥%	១០,២%-១៨,១%
សីហា	៨៧	៣៥៩	៦៥២	២.១៦៣.៧៣៨	៤០.៧១០	០,៨%-១,៥%	១០,២%-១៨,៣%

* រាប់បញ្ចូលមីក្រូហិរញ្ញវត្ថុ និងមីក្រូហិរញ្ញវត្ថុទទួលប្រាក់បញ្ញើ

** រួមបញ្ចូលបុគ្គលនិងក្រុមហ៊ុន

*** ទិន្នន័យកែសម្រួល

តារាង ២១: ការដាក់ទុនមូលប្បទានប្រតិបត្តិការសាមយៈសភាដាក់ទុន

កាលបរិច្ឆេទ	ចំនួន	ចំនួនថ្ងៃ	ចំនួន	ចំនួនទឹកប្រាក់	ចំនួនទឹកប្រាក់	មូលប្បទានប័ក្របបញ្ជូនត្រូវរៀបរយ	
	មូលប្បទានប័ក្រប	ដាក់ទុន	មូលប្បទានប័ក្រប	សរុប	មធ្យមប្រចាំថ្ងៃ	ចំនួន	ទឹកប្រាក់
	បានទូទាត់		ដាក់ទុនក្នុងថ្ងៃ	(បីលានរៀល)	(បីលានរៀល)	មូលប្បទានប័ក្រប	(បីលានរៀល)
	១	២	៣=១/២	៤	៥=៤/២	៦	៧
ឆ្នាំ ២០១៦	៣.៩៣៨	២២	១៧៩	៤៩០,០	២២,៣	១៣	៣,១៥
សរុប	៨២.២៩១	២៤២	៣៤០	៥.៤២១,៨	២២,៤	១៨៦	១១៧,៥០
ឆ្នាំ ២០១៧	៣.០៧៤	២០	១៥៤	៥៩៩,០	៣០,០	២២	១២,៤៨
សរុប	៣៧.៤៨៥	២៣៩	១៥៤	៦.៦០៧,៨	៣៣,១	១៣៨	២៨,៥១
ឆ្នាំ ២០១៨	២.៩៩៤	១៩	១៥៨	៩៣៥,១	៤៩,២	១៦	៦,៥៨
សរុប	៣៨.២៤៩	២៣២	១៦៥	៩.៤២៤,១	៤០,៦	១៩៧	១៥២,៩០
ឆ្នាំ ២០១៩	៣.៧៣៤	២១	១៧៨	១.៥៨៤,១	៧៥,៤	១៨	១១,៣៣
សរុប	៤១.៦៩៦	២៣៦	១៧៧	១៣.៦០២,៧	៥៧,៦	២០៦	៦៣០,៨៤
ឆ្នាំ ២០២០	៣.២៦៤	២៣	១៤២	១.៨៣៩,៦	៨០,០	៥	០,៥៧
សរុប	៣៥.៥៧០	២៤០	១៤៨	២២.៩៥៥,៣	៩៥,៦	១០១	៥.០៧៤,៩២
២០២១							
សីហា	២.៧១៧	២២	១២៤	១.៦០០,៤	៧២,៧	៧	១,២០
កញ្ញា	២.៦៣៦	២១	១២៦	១.៤៨៨,៤	៧០,៩	៧	១៨,២៦
តុលា	២.៤២១	១៦	១៥១	១.៨៣៣,៥	៨៩,៦	៧	១,២៣
វិច្ឆិកា	២.៧៧៣	១៩	១៤៦	១.៦៣៣,៤	៨៦,០	១៦	១,០៧
ធ្នូ	៣.០២៨	២៣	១៣២	១.៧៦៣,០	៧៦,៧	១៤	២៦,៨៦
សរុប	៣១.៧៤៩	២៤២	១៣១	១៩.០៨៩,៤	៧៨,៩	៩៩	៤៦៦,៤៣
២០២២							
មករា	២.៦១១	២០	១៣១	១.៥៩២,១	៧៩,៦	៨	៤,១៩
កុម្ភៈ	២.៦៩៥	២០	១៣៥	១.៤៨១,០	៧២,១	៧	៣,៩៣
មីនា	២.៩៧០	២២	១៣៥	១.៧៦០,៩	៨០,០	៧	៤,០៨
មេសា	២.៦៣៧	១៩	១៣៩	១.៥៦៧,៧	៨២,៥	៤	០,៧៣
ឧសភា	២.៩០៨	២១	១៣៨	១.៦០៥,០	៧៦,៤	៥	៥៩,៨៣
មិថុនា	២.៨១៣	២២	១២៨	១.៧៧០,១	៨០,៥	៦	០,៣៩
កក្កដា	២.៧២៦	២១	១៣០	១.៤៨៨,២	៦៩,០	៥	០,៣០
សីហា	២.៩៩៦	២៣	១៣០	១.៧៥៨,៥	៧៦,៥	៣	០,១៣
កញ្ញា	២.៦៥៤	២១	១២៦	១.៤២១,៧	៦៧,៧	៦	១២,០៣
តុលា	២.៧៧១	២១	១៣២	១.៧៧៦,៩	៨៤,៦	៧	១,៤៨
វិច្ឆិកា	២.៧២១	១៩	១៤៣	១.៧៩១,៤	៩៤,៣	២	០,០៣
ធ្នូ	៣.១០៦	២២	១៤១	១.៨៩៨,០	៨៦,៣	៨	១,៧៩
សរុប	៣០.៦០៨	២៥១	១៣៤	១៩.៨៣១,៣	៧៩,០	៦៨	៨៨,៩១
២០២៣							
មករា	២.៦៨៣	២២	១២២	១.៦៩៣,០	៧៧,០	៦	២២,៧០
កុម្ភៈ	២.៧៧៥	២០	១៣៩	១.៧៨០,៥	៨៩,០	៥	០,៥០
មីនា	៣.១៤១	២២	១៤៣	២.៥៨៨,០	១១៧,៦	២០	១៦,៤០
មេសា	២.៦៨០	១៩	១៤១	១.៧៨៥,៥	៩៤,០	៧	០,៤០
ឧសភា	២.៨៣២	២០	១៤២	១.៧៤៩,៩	៨៧,៥	១៦	១១,៨០
មិថុនា	២.៩៩១	២២	១៣៦	១.៨៨០,៩	៨៥,៥	៦	០,១០
កក្កដា	២.៥៧៨	២០	១២៩	១.៤២១,៨	៧១,១	៩	១០,៣៦
សីហា	៣.១១២	២៣	១៣៥	១.៧៩១,១	៧៧,៩	១៤	១,៩០
សរុប	២២.៧៩២	១៦៨	១៣៦	១៤.៦៩០,៧	៨៧,៤	៨៣	៦៤,១៦

តារាង ២២: ការវិនិយោគមូលប្បទានប្រកបដោយសុវត្ថិភាពសម្រាប់សកម្មភាពសេដ្ឋកិច្ច

កាលបរិច្ឆេទ	ចំនួនមូលប្បទានប្រកបដោយសុវត្ថិភាព	ចំនួនថ្ងៃពាក់ព័ន្ធ	ចំនួនមូលប្បទានប្រកបដោយសុវត្ថិភាព	ចំនួនទឹកប្រាក់សរុប (លានដុល្លារអាមេរិក)	ចំនួនទឹកប្រាក់មធ្យមប្រចាំថ្ងៃ (លានដុល្លារអាមេរិក)	មូលប្បទានប្រកបដោយសុវត្ថិភាព	
						ចំនួន	ទឹកប្រាក់
						មូលប្បទានប្រកបដោយសុវត្ថិភាព	(លានដុល្លារអាមេរិក)
១	២	៣=១/២	៤	៥=៤/២	៦	៧	
កញ្ញា-២០១៦	៩២.៨២០	២២	៤.២១៩	២.២២០,៤	១០០,៩	៧៧៨	៤៤,៨
សរុប	១.០២៩.២០៩	២៤២	៤.២៣៦	២១.៧៩០,៤	៩០,០	៨.៧៣៨	៤៣៩,៦
កញ្ញា-២០១៧	១០១.០៩៣	២០	៥.០៥៥	២.៨២៤,៦	១៤១,២	៧៨៩	៣៧,៦
សរុប	១.១០៧.៧៩២	២៣៩	៤.៦៣៩	២៦.៦១៥,៧	១១២,២	៨.៨៦៧	៤៨០,៤
កញ្ញា-២០១៨	១១១.៩៧៨	១៩	៥.៨៩៤	៣.៩១៧,១	២០៦,២	៩០៤	៦៣,៦
សរុប	១.២៣៨.២៧២	២៣៦	៥.៣៣៧	៤១.៤៦២,៧	១៧៤,៧	១០.៤៧៥	៧៦៦,៦
កញ្ញា-២០១៩	១២១.៣៥៣	២១	៥.៧៧៩	៤.៤៤៤,៥	២១១,៨	៩៦៤	៨៧,១
សរុប	១.៣៣៧.៨០០	២៣៦	៥.៦៦៩	៥១.៦០៩,១	២១៨,៧	១១.៦៤៩	៩៥៤,៧
កញ្ញា-២០២០	១១១.៧៤៩	២៣	៤.៨៥៩	៤.៣៦៩,៧	១៩០,០	៧១៤	៤៥,០
សរុប	១.៤០០.១១០	២៥៩	៥.០០០	៥៦.០៧៦,០	២១៩,៧	១២.៤៦៣	១.០១៦,៧
២០២១							
សីហា	៩៤.៥៩៧	២២	៤.៣០០	៣.៨៣១,២	១៧៤,១	៦៩៩	៤០,៤
កញ្ញា	៩២.១៥២	២១	៤.៣៨៨	៤.០៥៧,២	១៩៣,២	៥៤៦	២៥,០
តុលា	៧៨.៦៣៩	១៦	៤.៩១៥	៣.៥៧៥,០	២២៣,៤	៥៩២	៣០,២
វិច្ឆិកា	៩៥.៧៧៧	១៩	៥.០៤១	៤.០៩១,៧	២១៥,៤	១.៣៥០	៥៩,២
ធ្នូ	១០៤.៦៦៦	២៣	៤.៥៥១	៥.០០២,១	២១៧,៥	៦៧២	៦៥,៥
សរុប	១.០៧៧.១០៤	២៤២	៤.៤៩១	៤៦.៣៨០,៦	១៩១,៧	៨.៤២៣	៥១៧,៩
២០២២							
មករា	៩០.២៤៩	២០	៤.៥១២	៤.៤៦៤,២	២២៣,២	៦២២	៤៧,១
កុម្ភៈ	៨០.៣០៤	២០	៤.០១៥	៣.៨១៤,០	១៩០,៧	៦៣១	៦០,១
មីនា	១០៣.៥០៤	២២	៤.៧០៥	៥.០៣៦,៦	២២៨,៩	៨០៣	៦៤,១
មេសា	៨៤.៤៩៦	១៩	៤.៤៤៧	៤.៣០៩,២	២២៦,៨	៦០៥	៣២,៣
ឧសភា	៩៧.៩៩០	២១	៤.៦៦៦	៤.៨០៥,០	២២៨,៨	៦៩០	៥៦,៤
មិថុនា	៩៥.២៥០	២២	៤.៣៣០	៤.៧៦៣,២	២១៦,៥	៦៧៨	៥២,០
កក្កដា	៩២.៣២៣	២១	៤.៣៩៦	៤.៨៧៤,០	២៣២,១	៦៤៣	៤៧,៦
សីហា	១០០.៤៨២	២៣	៤.៣៦៩	៤.៥០៧,៦	១៩៦,០	៧៧១	៦៤,៥
កញ្ញា	៨៧.៣៣១	២១	៤.១៥៩	៤.៣០១,១	២០៤,៨	៧០៥	៧៣,៣
តុលា	៨៩.៧៨១	២១	៤.២៧៥	៥.០៥៤,៤	២៤០,៧	៧៧៩	១.០៧៦,៣
វិច្ឆិកា	៨៦.៤៤១	១៩	៤.៥៥០	៣.៧៧១,៧	១៩៨,៥	៨៦៤	៧១,៥
ធ្នូ	៩៧.៥៦១	២២	៤.៤៣៥	៤.១៥២,៩	១៨៨,៨	៩៤៨	៧៨,៧
សរុប	១.១០៥.៧១២	២៥១	៤.៤០៥	៥៣.៨៥៣,៩	២១៤,៦	៨.៧៣៩	១.១៧៤,០
២០២៣							
មករា	៨៥.២៩២	២២	៣.៨៧៧	៣.៧៤៩,៧	១៧០,៤	៨៨៦	១០៣,៨
កុម្ភៈ	៨១.៦២៣	២០	៤.០៨១	៣.៦៤៤,១	១៨២,២	៩៤១	៨៣,៩
មីនា	៩៧.១០១	២២	៤.៤១៤	៤.២០៧,១	១៩១,២	១.០៤៥	៧៩,៣
មេសា	៧៨.១៦៤	១៩	៤.១១៤	៣.៨៧១,០	១៨២,៧	៨៦១	៦៦,២
ឧសភា	៩៤.៥០១	២០	៤.៧២៥	៣.៨៣៦,៨	១៩១,៨	១.០៥៤	៨៦,៩
មិថុនា	៨៩.៦២៧	២២	៤.០៧៤	៣.៩១១,៥	១៧៧,៨	៩៥៨	៧៨,២
កក្កដា	៨៤.៣០៧	២០	៤.២១៥	៣.៦០០,៨	១៨០,០	១.០១៨	៦២,៨
សីហា	៩១.៩០៩	២៣	៣.៩៩៦	៣.៧៥៥,៦	១៦៣,៣	១.០៥៩	៧៤,០
សរុប	៧០២.៥២៤	១៦៨	៤.១៨២	៣០.១៧៦,៥	១៧៩,៦	៧.៨២២	៦៣៥,០

តារាង ២៣ : ចំនួនភ្ញៀវបរទេសមកដល់ប្រទេសកម្ពុជា

	២០២៣			% នៃចំនួនសរុប		បម្រែបម្រួល %	
	មិថុនា	កក្កដា	សីហា	កក្កដា	សីហា	កក្កដា/មិថុនា	សីហា/កក្កដា
(ភ្ញៀវមកដល់ប្រទេសកម្ពុជាបែបបែកតាមប្រភេទ)							
ព្រលានយន្តហោះអន្តរជាតិភ្នំពេញ	១០២.៦៤២	១១៦.៥៧១	១០៨.៩៥២	២៥,៥	២៣,៤	១៣,៦	-៦,៥
ព្រលានយន្តហោះអន្តរជាតិកងកេង	១.២៩៥	១.៤០២	១.២៥៦	០,៣	០,៣	៨,៣	-១០,៤
ព្រលានយន្តហោះអន្តរជាតិសៀមរាប	២៨.១០៣	៣៤.៤២៥	៣៨.៣២៩	៧,៥	៨,២	២២,៥	១១,៣
ផ្លូវគោក	២៨១.៥៣២	៣០២.៣៩៤	៣១២.៣៩០	៦៦,១	៦៧,២	៧,៤	៣,៣
ផ្លូវទឹក	២.៥៧៨	២.៦២០	៣.៧១០	០,៦	០,៨	១,៦	៤១,៦
ព្រះវិហារ	០	០	០	០,០	០,០	០,០	០,០
សរុប	៤១៦.១៥០	៤៥៧.៤១២	៤៦៤.៦៣៧	១០០,០	១០០,០	៩,៩	១,៦
(ភ្ញៀវមកដល់ប្រទេសកម្ពុជាបែបបែកតាមប្រភេទ)							
អ្នកទេសចរ	៣២៨.៦៣៥	៣៥៨.០៤៣	៣៧៣.០២៨	៧៨,៣	៨០,៣	៨,៩	៤,២
អ្នកជំនួញ	៧៦.១៦៧	៨៧.៣១១	៨៣.១៨២	១៨,៥	១៧,៩	១៣,៣	-៣,៦
ផ្សេងៗ	១១.៣៤៨	១២.០៥៨	៨.៤២៧	២,៩	១,៨	១៥,១	-៣៥,៥
សរុប	៤១៦.១៥០	៤៥៧.៤១២	៤៦៤.៦៣៧	១០០,០	១០០,០	៩,៩	១,៦
(ដំបូងប្រទេសបង្អួចដែលមានភ្ញៀវមកដល់ប្រទេសកម្ពុជាច្រើនជាងគេ)							
ថៃ	១៤៤.៨២៤	១៥៧.២៩៥	១៥៨.៩៧៩	៣៤,៤	៣៤,២	៨,៦	១,១
វៀតណាម	៨៥.៨២២	៨៧.៦៦៩	៩០.៦០២	១៩,២	១៩,៥	២,២	៣,៣
ចិន	៤០.៣៨៣	៥០.៣៧៨	៤៦.៣៤៦	១១,០	១០,០	២៤,៧	-៨,០
ឡាវ	៣០.៤២១	៣៣.៥១៣	៣៩.០៩៨	៧,៣	៨,៤	១០,២	១៦,៧
កូរ៉េខាងត្បូង	១១.៤២០	១៤.៧៧២	១៣.៦៧១	៣,២	២,៩	២៩,៤	-៧,៥
ជប៉ុន	៥.៤៦៤	៦.៤១០	១០.៤០៨	១,៤	២,២	១៧,៣	៦២,៤
ឥណ្ឌូនេស៊ី	៨.៨២៦	៨.៩៣៤	៩.៣២២	២,០	២,០	១,២	៤,៣
សហរដ្ឋអាមេរិក	១៥.៥៥៤	១៣.៨៥៥	៨.៩៥៨	៣,០	១,៩	-១០,៩	-៣៥,៣
បារាំង	៥.០១២	៨.៧១១	៨.២២៣	១,៩	១,៨	៧៣,៨	-៥,៦
ម៉ាឡេស៊ី	៩.១០២	៧.៣០៩	៧.៥៤៦	១,៦	១,៦	-១៩,៧	៣,២
ផ្សេងៗ	៥៩.៣២២	៦៨.៥៧៦	៧១.៤៨៤	១៥,០	១៥,៤	១៥,៦	៤,២
សរុប	៤១៦.១៥០	៤៥៧.៤១២	៤៦៤.៦៣៧	១០០,០	១០០,០	៩,៩	១,៦

ប្រភព : ក្រសួងទេសចរណ៍

* ការកើនឡើងគិតជាចំនួនដង មិនមែនគិតជាការយ (%)

តារាង ២៤: ស្ថិតិសំបូល និងសំបេញទំនិញរបស់ប្រទេសកម្ពុជា

(ឯកតា : ប៊ីលានរៀល)

	២០២៣			បម្រែបម្រួលជាប៊ីលានរៀល		បម្រែបម្រួល %	
	មិថុនា	កក្កដា	សីហា	កក្កដា/មិថុនា	សីហា/កក្កដា	កក្កដា/មិថុនា	សីហា/កក្កដា
	(សំបូលតាមប្រភេទទំនិញ)						
ថ្នាំពេទ្យ	១០០,៥	១២០,៣	១១៦,២	១៥,៨	-៤,០	១៥,៧	-៣,៤
បារី	៧៣,១	១០៥,៦	១០៧,៧	៣៦,៥	-១,៩	៥០,០	-១,៧
ម្ហូបអាហារ និង ភេសជ្ជៈ	៣៤៥,៥	៣៨១,២	៣៦៣,៥	៣៥,៧	-១៧,៧	១០,៣	-៤,៦
សម្ភារៈសំណង់	៣៣០,៨	២៩១,២	៣០៦,៥	-៣៩,៦	១៥,៣	-១២,០	៥,៣
ស៊ីម៉ង់ត៍	៨,៥	៧,១	៩,២	-១,៤	២,០	-១៦,២	២៨,៤
ដែក	១៣៤,១	៩៧,៧	១៥៩,០	-៣៦,៤	៦១,៣	-២៧,១	៦២,៧
ទូរស័ព្ទ	៣០,០	៨,២	១៣,៣	-២១,៨	៥,១	-៧២,៧	៦២,៧
ទូរទស្សន៍	៣,៤	២,៤	១,៦	-១,០	-០,៨	-២៨,៣	-៣៣,៥
ឧបករណ៍អេឡិចត្រូនិចផ្សេងទៀត	១៩៥,៨	៨៩,០	៨០,១	-១០៦,៨	-៩,០	-៥៤,៥	-១០,១
សម្លៀកបំពាក់	១៩០,៧	១៧៨,៩	២១១,៣	-១១,៨	៣២,៤	-៦,២	១៨,១
ក្រណាត់	១.៦៦៥,៨	១.៣៨១,៩	១.៥៨៩,០	-២៨៣,៩	២០៧,១	-១៧,០	១៥,០
រថយន្ត	៣០២,៧	៣៣៩,៦	៣៦១,៩	៣៦,៨	២២,៣	១២,២	៦,៦
ម៉ាស៊ីនត្រជាក់ ទូទឹកកក ទូរស័ព្ទ	២៣,២	១៩,៣	១៧,៦	-៣,៩	-១,៧	-១៦,៧	-៨,៦
មាស	០,០	២៥,៦	៥០,៧	២៥,៦	២៥,១	២,០	២,០
ប្រេងឥន្ធនៈ	១.២២៨,៧	១.០៦៤,៨	១.០០៤,៤	-១៦៣,៩	-៦០,៤	-១៣,៣	-៥,៧
ដី	១៣២,៧	៩៤,៦	១១៩,៣	-៣៨,១	២៤,៧	-២៨,៧	២៦,១
ផ្សេងៗ	៣.៩៧២,៨	៣.៨១៤,៩	៤.១៩៩,៦	-១៥៧,៩	៣៨៤,៧	-៤,០	១០,១
សំបូលសរុប	៨.៧៣៨,៣	៨.០២៦,៤	៨.៧១០,៩	-៧១១,៤	៦៨៤,៥	-៨,១	៨,៥
	(សំបេញតាមប្រភេទទំនិញ)						
សម្លៀកបំពាក់	៣.៥៤៧,៩	៣.៣៦៣,៤	៣.១៩១,២	-១៨៤,៦	-១៧២,២	-៥,២	-៥,១
ស្បែកជើង	៥៨៥,៩	៤៤៥,៣	៣៤០,០	-១៤០,៥	-១០៥,៣	-២៤,០	-២៣,៦
ផលិតផលវាយនភណ្ឌផ្សេងទៀត	៩៣៥,៧	៨១០,៥	៦៩១,៩	-១២៥,១	-១១៨,៦	-១៣,៤	-១៤,៦
គ្រឿងបំពាក់អេឡិចត្រូនិច	១.២១៧,៣	៩៨៦,៣	១.០៨៨,៩	-២៣១,០	១០២,៦	-១៩,០	១០,៤
គ្រឿងបន្លាស់រថយន្ត និងកង់	៨៧,២	៧៩,៥	៩១,៣	-៧,៦	១១,៨	-៨,៨	១៤,៨
កង់	២៤៨,៦	១២២,៨	១៥៧,៥	-១២៥,៨	៣៤,៧	-៥០,៦	២៨,២
ផលិតផលអំពីឈើ	១៦២,៥	១៣៨,៩	១៩២,៦	-២៣,៦	៥៣,៧	-១៤,៥	៣៨,៧
អង្ករ	១៥៥,០	១០១,៧	១០២,៨	-៥៣,៤	១,២	-៣៤,៤	១,១
កៅស៊ូ	១៥២,២	១៤៩,៥	២១៣,៣	-២,៧	៦៣,៨	-១,៧	៤២,៧
ផលិតផលនេសាទនិងកសិកម្មផ្សេងទៀត	២៤៨,៧	៥៦៥,៥	៩០៩,៩	៣១៦,៨	៣៤៤,៤	១២៧,៤	៦០,៩
ផ្សេងៗ	២.០៦៥,៧	១.៧៤៤,៤	១.៩៩២,២	-៣២១,២	២៤៧,៨	-១៥,៦	១៤,២
សំបេញសរុប	៩.៤០៦,៦	៨.៥០៧,៨	៨.៩៧១,៦	-៨៩៤,៨	៤៦៣,៧	-៩,៦	៥,៥

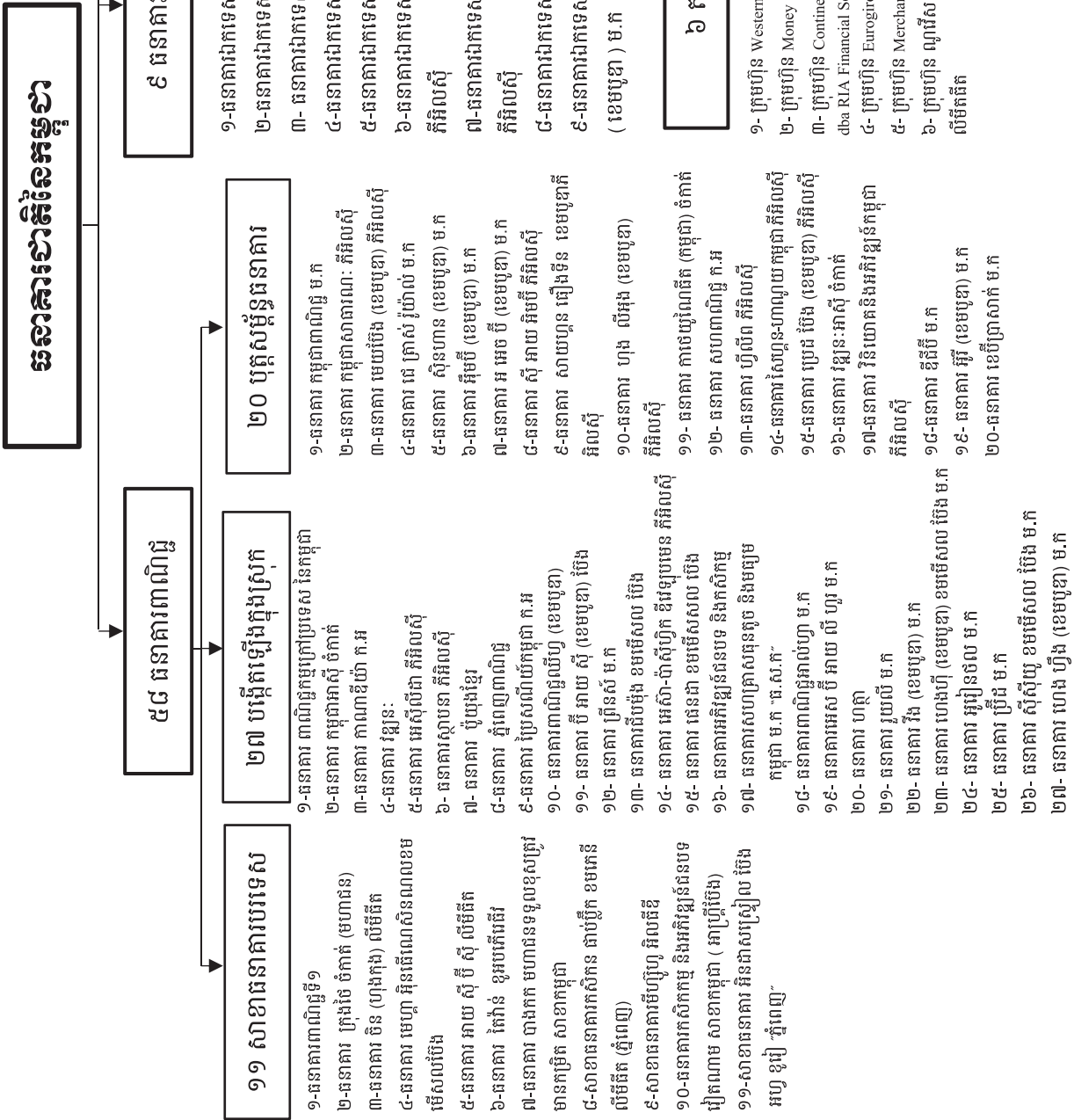
ប្រភព : អគ្គនាយកដ្ឋានគយ និងរដ្ឋាករកម្ពុជា

* ការកើនឡើងគិតជាចំនួនដង មិនមែនគិតជាភាគរយ (%)

** ទិន្នន័យកែសម្រួល

តារាង ២៥: ប្រព័ន្ធនិយមន័យសេវាកម្ម

ថ្ងៃទី៣១ ខែសីហា ឆ្នាំ២០២៣



៨៨ គ្រឹះស្ថានមីក្រូហិរញ្ញវត្ថុ

៨៨ គ្រឹះស្ថានមីក្រូហិរញ្ញវត្ថុ

- ១-ស៊ីហានិធិ លីមីតធីត
- ២-វិលឌីម ហ្វាយនេស (ខេមបូឌា) ម.ក
- ៣-ហ៊ាត់ស៊ី ភីអិលស៊ី
- ៤-សណាទានកលដ្ឋង្គងឡឺង អិលធីឌី
- ៥-ណាហិប ហ្វាយនេស (ខេមបូឌា) ម.ក
- ៦-សណាទានអភិវឌ្ឍន៍ប្រជាជន(ភី.អេ.ភី) ម.ក
- ៧-ហ្វានី ហ្វាយនេស អិលធីឌី (អេហ្វ.អេហ្វ)
- ៨-ហ្វីស ហ្វាយនេស ភីអិលស៊ី
- ៩-វ៉ាយ ស៊ី ម៉ាយក្រូហ្វាយនេស ម.ក

៨៨ គ្រឹះស្ថានមីក្រូហិរញ្ញវត្ថុទទួលប្រាក់បញ្ញើ

- ១-មុឡឺត ម.ក
- ២-អេ អិម ខេ ភីអិលស៊ី
- ៣-អិល អូ អិល ស៊ី (ខេមបូឌា) ភីអិលស៊ី
- ៤- មហានគរ ម.ក

២១ សាខាធនាគារជាតិកាមរខត្ត

- ១-ក្រុងភ្នំពេញ
- ២-កំពង់ចាម
- ៣-ព្រះសីហនុ
- ៤-សៀមរាប
- ៥-បាត់ដំបង
- ៦-បន្ទាយចាន់ជ័យ
- ៧-កណ្តាល
- ៨-កំពត
- ៩-កំពង់ធំ
- ១០-កំពង់ស្ពឺ
- ១១-ពោធិ៍សាត់

៣៤ គ្រឹះស្ថានផ្តល់សេវាទូទាត់

- ១-គ្រឹះស្ថាន ប្រូម៉ាស៊ី (ខេមបូឌា) ទូអិលធីឌី
- ២-គ្រឹះស្ថាន លីហ្វ លេ ប្រូ ភីអិលស៊ី
- ៣-គ្រឹះស្ថាន ផាយធី ខុអិលធីឌី
- ៤-គ្រឹះស្ថាន អេស៊ី វិលស អ៊ិលហ្វេស ខុអិលធីឌី
- ៥-គ្រឹះស្ថាន ស៊ីធរល ហ្វាយនេសល លីវីស ម.ក
- ៦-គ្រឹះស្ថាន ស៊ីត លេ ម.ក
- ៧-គ្រឹះស្ថានកាណាឌីយ៉ា ម៉ូឃែល ម៉ាន់នី ម.ក
- ៨-គ្រឹះស្ថាន ហ្វូរីស ម.ក
- ៩-គ្រឹះស្ថាន អ៊ិល ៨៨ (ខេមបូឌា) ម.ក
- ១០-គ្រឹះស្ថាន អាយធី ៨៨ (ខេមបូឌា) ម.ក
- ១១-គ្រឹះស្ថាន បងឡាយ លេធីឌី ម.ក
- ១២-គ្រឹះស្ថាន តានស៊ី អ៊ិនធើណេស៊ីនណល លើកណេឡូធី ម.ក
- ១៣-គ្រឹះស្ថាន ហ្វាយនេ លេ ម.ក
- ១៤-គ្រឹះស្ថាន អ៊ី-ម៉ាន់នី លេធីឌី ម.ក
- ១៥-គ្រឹះស្ថាន រុប្រូហ្វាយនេស លើកណេឡូធី ម.ក
- ១៦-គ្រឹះស្ថាន ដាយធីធីក លេធីឌី ម.ក
- ១៧-គ្រឹះស្ថាន ដាប់បែលយូ អាយ អ៊ី អេស.អេអេ លេធីឌី លីវីស ម.ក
- ១៨-គ្រឹះស្ថាន ពាកាណា លេ ម.ក
- ១៩-គ្រឹះស្ថាន បែ សេន លើកណេឡូធី ម.ក
- ២០-គ្រឹះស្ថាន អ៊ីអ៊ីប្រូណូ គូបល ម.ក
- ២១-គ្រឹះស្ថាន ថាវ៉ាហ្វាយនេស លីវីស ម.ក
- ២២-គ្រឹះស្ថាន យេស អ៊ិនធើណេស៊ីន ម.ក
- ២៣-គ្រឹះស្ថាន អិលអិម លេ ម.ក
- ២៤-គ្រឹះស្ថាន តាំង គូង លេ ម.ក
- ២៥-គ្រឹះស្ថាន លីន លេ លេធីឌី លីវីស ម.ក
- ២៦-គ្រឹះស្ថាន ហ្វ-លេ ឌីធីចល ម.ក
- ២៧-គ្រឹះស្ថាន ស្តារលេ ហ្វាយនេស ម.ក
- ២៨-គ្រឹះស្ថាន ឡានកុន អ៊ិនធើណេស៊ីនណល (ខេមបូឌា) លីវីស ម.ក
- ២៩-គ្រឹះស្ថាន វីង ម៉ាន់នី (ខេមបូឌា) ម.ក
- ៣០-គ្រឹះស្ថាន ភ្លឹក លេធីឌី (ខេមបូឌា) ម.ក
- ៣១-គ្រឹះស្ថាន សាន់លេ (ខេមបូឌា) ម.ក
- ៣២-គ្រឹះស្ថាន កែ ហ្វ គូង លេធីឌី ម.ក
- ៣៣-គ្រឹះស្ថាន លេធីឌី ម.ក
- ៣៤-គ្រឹះស្ថាន ជីន ហុង ជិន លើកណេឡូធី ម.ក

១៦ ក្រុមហ៊ុនភតិសន្យាហិរញ្ញវត្ថុ

- ១- ជីអិល ម៉ាយក្រូហ្វាយនេសភីអិលស៊ី
- ២- ប៊ីអេសភី ហ្វាយនេស (ខេមបូឌា) ម.ក
- ៣-មេហ្វ លីស៊ីង ភីអិលស៊ី
- ៤-ស្តុស្តី ហ្វាយនេស ភីអិលស៊ី
- ៥-ខេមហ្វាយនេស ភីអិលស៊ី
- ៦- តូហ្វុតា ស៊ីយស៊ី ហ្វាយនេស ភីអិលស៊ី
- ៧- មូធីលីធី ហ្វាយនេស(ខេមបូឌា) ម.ក
- ៨- អាយ ហ្វាយនេស ភីអិលស៊ី
- ៩- លី ហ្វ លីស៊ីង ភីអិលស៊ី
- ១០- ឆាយលីស រ៉ូយ៉ាល លីស៊ីង ម.ក
- ១១- ខ្លីម៉ាត់ស៊ី លីស៊ីង (ខេមបូឌា) ម.ក
- ១២- តូហ្វុតា លីស៊ីង (ខេមបូឌា) ម.ក
- ១៣- អិល អូ ឌី លីស៊ីង ម.ក
- ១៤- អាយវីល លីស៊ីង ម.ក
- ១៥- ហ្វាយនេស លីស៊ីង ម.ក
- ១៦- វីលីស លីស៊ីង ម.ក

១១ ក្រុមហ៊ុនសវនកម្ម

- ១- ក្រុមហ៊ុន ខេអិមភីធី ខេមបូឌា ចំកាត់ (ខេអិមភីធី)
- ២- ក្រុមហ៊ុន ម៉ូស៊ីស្កេកាត់ អិមខេអេ អឌីក-អិលធីឌី ឯ.ក
- ៣- ក្រុមហ៊ុន ប្រាយក់តំហារខ្មែរភីស៊ី (ខេមបូឌា)
- ៤- ក្រុមហ៊ុន អ៊ិនស៊ី អ៊ិន យ៉ុង (ខេមបូឌា)
- ៥- ក្រុមហ៊ុន ប៊ី ឌី អូ (ខេមបូឌា) លីមីតធីត
- ៦- ក្រុមហ៊ុន ប្រេស សន្តន (ខេមបូឌា) លីមីតធីត
- ៧- ក្រុមហ៊ុន ឌីឡូយធី (ខេមបូឌា) ទូអិលធីឌី
- ៨- ក្រុមហ៊ុន អេហ្វអាយអាយ & អ៊ីស្តុលីអេត
- ៩- ក្រុមហ៊ុន ក្រុក (ខេអេអេ) អិលធីឌី
- ១០- ក្រុមហ៊ុន យេកយើ តិលលី (ខេមបូឌា) ឯ.ក
- ១១- ក្រុមហ៊ុន ខេម អិលធីឌី & ថាក លីវីស ឯ.ក

១ ក្រុមហ៊ុនក្រុមហ៊ុន (ខេមបូឌា) ទូអិលធីឌី

១១៤ គ្រឹះស្ថានកំណត់ ជនបទ

- ១- ខេមបូឌា ឡេលី វិល ភីអិលស៊ី
- ២- ខេម ខាប៊ីភីចល ម.ក
- ៣- គុណា មីក្រូហិរញ្ញវត្ថុ ភីអិលស៊ី
- ៤- គុណា មីក្រូហិរញ្ញវត្ថុ ភីអិលស៊ី
- ៥- ម៉ាត់ដៃ ហ្វាយនេសល យេធីន ភីអិលស៊ី
- ៦- មេស មីក ភីអិលស៊ី
- ៧- មេស មីក ភីអិលស៊ី
- ៨- មេស មីក ភីអិលស៊ី
- ៩- មេស មីក ភីអិលស៊ី
- ១០- មេស មីក ភីអិលស៊ី
- ១១- មេស មីក ភីអិលស៊ី
- ១២- មេស មីក ភីអិលស៊ី
- ១៣- មេស មីក ភីអិលស៊ី
- ១៤- មេស មីក ភីអិលស៊ី
- ១៥- មេស មីក ភីអិលស៊ី
- ១៦- មេស មីក ភីអិលស៊ី
- ១៧- មេស មីក ភីអិលស៊ី
- ១៨- មេស មីក ភីអិលស៊ី
- ១៩- មេស មីក ភីអិលស៊ី
- ២០- មេស មីក ភីអិលស៊ី
- ២១- មេស មីក ភីអិលស៊ី
- ២២- មេស មីក ភីអិលស៊ី
- ២៣- មេស មីក ភីអិលស៊ី
- ២៤- មេស មីក ភីអិលស៊ី
- ២៥- មេស មីក ភីអិលស៊ី
- ២៦- មេស មីក ភីអិលស៊ី
- ២៧- មេស មីក ភីអិលស៊ី
- ២៨- មេស មីក ភីអិលស៊ី
- ២៩- មេស មីក ភីអិលស៊ី
- ៣០- មេស មីក ភីអិលស៊ី
- ៣១- មេស មីក ភីអិលស៊ី
- ៣២- មេស មីក ភីអិលស៊ី
- ៣៣- មេស មីក ភីអិលស៊ី
- ៣៤- មេស មីក ភីអិលស៊ី
- ៣៥- មេស មីក ភីអិលស៊ី
- ៣៦- មេស មីក ភីអិលស៊ី
- ៣៧- មេស មីក ភីអិលស៊ី
- ៣៨- មេស មីក ភីអិលស៊ី
- ៣៩- មេស មីក ភីអិលស៊ី
- ៤០- មេស មីក ភីអិលស៊ី

អ៊ីនធឺណែត
INTERNET

: www.nbc.gov.kh គឺជាគេហទំព័ររបស់ធនាគារជាតិនៃកម្ពុជា។ ទិន្នន័យថ្មីៗក្នុងគេហទំព័រ និង ទិន្នន័យបន្តបន្ទាប់ទៀត ត្រូវបាននិងកំពុងដាក់បញ្ចូលទៅក្នុងប្រព័ន្ធទិន្នន័យ តាមធនធានដែលមាន។ លើសពីនេះទៀត គេហទំព័រនេះ គឺជាទីតាំងដ៏ល្អបំផុតដើម្បីទទួលបានទិន្នន័យសង្ខេបនៃការចេញផ្សាយចុងក្រោយបង្អស់។

www.nbc.gov.kh is the National Bank of Cambodia website. The website new data and metadata are progressively being added to the database, as resources permit. This website is the best place to start for access to summary data from the latest publications.

សេវាព័ត៌មាន
INFORMATION SERVICE

: បុគ្គលិករបស់នាយកដ្ឋានស្ថិតិ នៃធនាគារជាតិនៃកម្ពុជា អាចជួយចង្អុលបង្ហាញ ឬណែនាំអ្នកប្រើប្រាស់ក្នុងការស្វែងរកទិន្នន័យតាមតម្រូវការ។ ការបោះពុម្ពផ្សាយរបស់ធនាគារជាតិនៃកម្ពុជា អាចរកជាប់បាន ហើយសេវាលើការជាប់ប្រចាំអាចរៀបចំបានដែរ។ ចំពោះសេវាលើទិន្នន័យពិសេសផ្សេងទៀតក៏អាចរកបានផងដែរ តាមរយៈការមកជាប់ព្រឹត្តិបត្រដោយផ្ទាល់។

The Statistics Department staff of the National Bank of Cambodia can assist users in addressing their data requirements. The National Bank of Cambodia publications are available for sale and subscription services can be arranged. Other special data services are also available, on a user pays basis.

អាសយដ្ឋានទំនាក់ទំនង
CONTACT DETAILS

ធនាគារជាតិនៃកម្ពុជា

NATIONAL BANK OF CAMBODIA

នាយកដ្ឋានស្ថិតិ

Statistics Department

អគារលេខ ៦៩-៧០ មហាវិថីហាណូយ (លេខ១០១៩) ភូមិបាយាប សង្កាត់ភ្នំពេញថ្មី

ខណ្ឌសែនសុខ រាជធានីភ្នំពេញ

#69-70, Hanoi Blvd. (1019), Phum Bayab, Sangkat Phnom Penh Thmei,

Khan Sen Sok, Phnom Penh

អ៊ីម៉ែល : statistics@nbc.gov.kh

E-mail : statistics@nbc.gov.kh

ទូរស័ព្ទ : (៨៥៥) ២៣ ៧២២ ៥៦៣ – ១១១៥

Telephone : (855) 23 722 563 – 1115

ទូរសារ : (៨៥៥) ២៣ ៤២៦ ១១៧

Facsimile : (855) 23 426 117



ISSN 2074-5680

ផលិតដោយ ធនាគារជាតិនៃកម្ពុជា

Produced by the National Bank of Cambodia