



ធនាគារជាតិ នៃ កម្ពុជា
NATIONAL BANK OF CAMBODIA

ព្រឹត្តិបត្រស្ថិតិសេដ្ឋកិច្ច និងរូបិយវត្ថុ **Economic and Monetary Statistics Bulletin**

ខែមេសា ឆ្នាំ២០២៣
APRIL 2023



លេខ៣៥៤ - ឆ្នាំទី៣១

SERIES No. 354- 31TH YEAR

មាតិកា

ទំព័រ

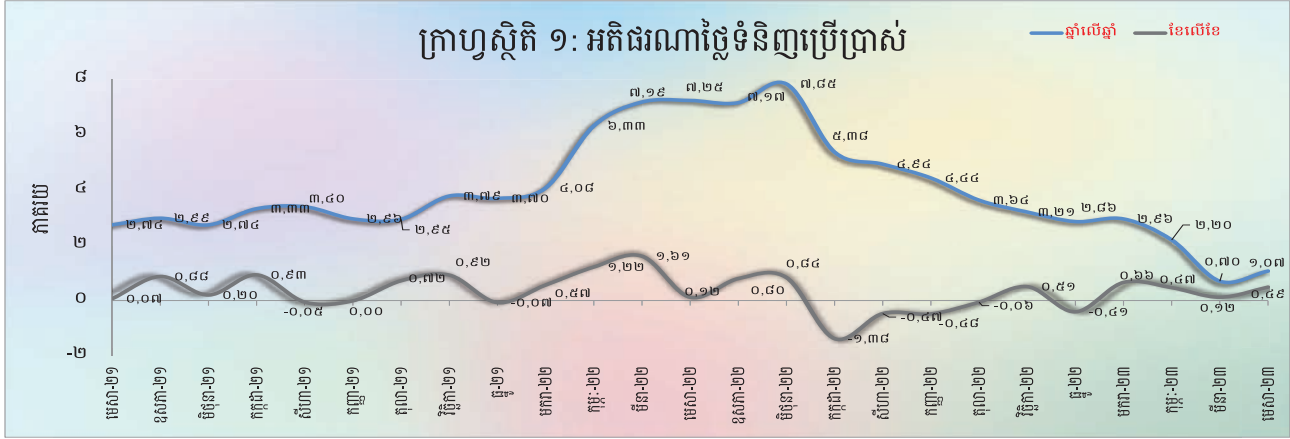
- សេចក្តីផ្តើម..... ១
- អត្រាប្តូរប្រាក់..... ១
- ការផ្គត់ផ្គង់រូបិយវត្ថុ..... ១
- ទ្រព្យសកម្មក្នុងស្រុកសុទ្ធនៃគ្រឹះស្ថានទទួលប្រាក់បញ្ញើ..... ២
- ទ្រព្យសកម្មបរទេសសុទ្ធនៃគ្រឹះស្ថានទទួលប្រាក់បញ្ញើ..... ២
- ប្រតិបត្តិការរបស់គ្រឹះស្ថានទទួលប្រាក់បញ្ញើផ្សេងទៀត..... ៣
- ប្រតិបត្តិការរបស់គ្រឹះស្ថានហិរញ្ញវត្ថុផ្សេងទៀត..... ៣
- អត្រាការប្រាក់លើប្រាក់កម្ចី និងប្រាក់បញ្ញើរបស់ធនាគារទទួលប្រាក់បញ្ញើ..... ៣
- ការមកដល់នៃភ្ញៀវបរទេស..... ៤
- ពាណិជ្ជកម្មទំនិញអន្តរជាតិ..... ៤
- តារាង ១ : សន្ទស្សន៍ថ្លៃទំនិញប្រើប្រាស់ និងអត្រាអតិផរណា..... ៦
- តារាង ២ : មុខទំនិញឡើងថ្លៃក្នុងខែមេសា ឆ្នាំ២០២៣..... ៧
- តារាង ៣ : ផលិតផលក្នុងស្រុកសរុប (ផសស)..... ៨
- ក្រាហ្វស្តិត ១ : ផលិតផលក្នុងស្រុកសរុបតាមសកម្មភាពសេដ្ឋកិច្ច (គិតតាមថ្លៃថេរ ឆ្នាំ២០០០)..... ៨
- ក្រាហ្វស្តិត ២ : ផលិតផលក្នុងស្រុកសរុបតាមសកម្មភាពសេដ្ឋកិច្ច (គិតតាមថ្លៃបច្ចុប្បន្ន)..... ៨
- តារាង ៤ : សន្ទស្សន៍ថ្លៃលំនៅដ្ឋាន..... ៩
- ក្រាហ្វស្តិត ៣ : បម្រែបម្រួលប្រចាំខែនៃសន្ទស្សន៍ថ្លៃលំនៅដ្ឋាន..... ៩
- ក្រាហ្វស្តិត ៤ : បម្រែបម្រួលប្រចាំឆ្នាំនៃសន្ទស្សន៍ថ្លៃលំនៅដ្ឋាន..... ៩
- តារាង ៥ : គម្រោងវិនិយោគដែលបានអនុម័តតាមវិស័យ..... ១០
- ក្រាហ្វស្តិត ៥ : ការវិនិយោគជាអចលនទ្រព្យតាមវិស័យ..... ១០
- ក្រាហ្វស្តិត ៦ : ចំនួនគម្រោងវិនិយោគតាមវិស័យ..... ១០
- តារាង ៦ : គម្រោងវិនិយោគដែលបានអនុម័តតាមបណ្តាប្រទេសចម្បងៗ..... ១១
- តារាង ៧ : អត្រាប្តូរប្រាក់ប្រចាំថ្ងៃ ក្នុងខែមេសា ឆ្នាំ២០២៣..... ១២
- តារាង ៨ : អត្រាប្តូរប្រាក់ប្រចាំខែ (អត្រាចុងគ្រា រៀល/១ដុល្លារអាមេរិក)..... ១៣
- ក្រាហ្វស្តិត ៧ : និន្នាការអត្រាប្តូរប្រាក់ប្រចាំខែ..... ១៣
- តារាង ៩ : តម្លៃប្រាក់រៀលធៀបជាមួយនឹងរូបិយប័ណ្ណផ្សេងៗ (អត្រាទិញផ្លូវការចុងខែ)..... ១៤
- តារាង ១០ : អត្រាការប្រាក់លើប្រាក់បញ្ញើនិងប្រាក់កម្ចីរបស់ធនាគារជារៀល..... ១៥
- តារាង ១១ : ស្ថានភាពធនាគារកណ្តាល..... ១៦
- តារាង ១២ : ស្ថានភាពគ្រឹះស្ថានទទួលប្រាក់បញ្ញើផ្សេងទៀត..... ១៧
- តារាង ១៣ : ស្ថានភាពគ្រឹះស្ថានទទួលប្រាក់បញ្ញើ..... ១៨
- តារាង ១៤ : ស្ថានភាពគ្រឹះស្ថានហិរញ្ញវត្ថុផ្សេងទៀត..... ១៩
- តារាង ១៥ : ស្ថានភាពគ្រឹះស្ថានហិរញ្ញវត្ថុ..... ២០
- ក្រាហ្វស្តិត ៨ : ស្ថានភាពគ្រឹះស្ថានហិរញ្ញវត្ថុ..... ២១
- ក្រាហ្វស្តិត ៩ : ធាតុនៃរូបិយវត្ថុសរុប..... ២១
- តារាង ១៦ : ឥណទានផ្តល់ដោយធនាគារទទួលប្រាក់បញ្ញើតាមប្រភេទជំនួញ..... ២២
- ក្រាហ្វស្តិត ១០ : ឥណទានផ្តល់ដោយធនាគារទទួលប្រាក់បញ្ញើតាមប្រភេទជំនួញ ក្នុងខែមេសា ឆ្នាំ២០២៣ (%នៃឥណទានសរុប)..... ២២
- តារាង ១៧ : បម្រែបម្រួលប្រចាំខែនៃឥណទានផ្តល់ដោយធនាគារទទួលប្រាក់បញ្ញើតាមប្រភេទជំនួញ..... ២៣
- តារាង ១៨ : ប្រាក់បញ្ញើនៅធនាគារទទួលប្រាក់បញ្ញើ..... ២៤
- ក្រាហ្វស្តិត ១១ : ប្រាក់បញ្ញើចំណាត់ថ្នាក់តាមប្រភេទរូបិយវត្ថុ ក្នុងខែមេសា ឆ្នាំ២០២៣ (%នៃប្រាក់បញ្ញើសរុប)..... ២៤
- តារាង ១៩ : បម្រែបម្រួលប្រចាំខែនៃប្រតិបត្តិការទទួលប្រាក់បញ្ញើរបស់ធនាគារទទួលប្រាក់បញ្ញើ..... ២៥
- ក្រាហ្វស្តិត ១២ : ប្រាក់បញ្ញើជារៀលចំណាត់ថ្នាក់តាមប្រភេទ ក្នុងខែមេសា ឆ្នាំ២០២៣ (%នៃប្រាក់បញ្ញើសរុប)..... ២៦
- ក្រាហ្វស្តិត ១៣ : ប្រាក់បញ្ញើជារូបិយប័ណ្ណចំណាត់ថ្នាក់តាមប្រភេទ ក្នុងខែមេសា ឆ្នាំ២០២៣ (%នៃប្រាក់បញ្ញើជារូបិយប័ណ្ណសរុប)..... ២៦
- តារាង ២០ : សកម្មភាពផ្តល់ឥណទានរបស់គ្រឹះស្ថានមីក្រូហិរញ្ញវត្ថុ និងអង្គការមិនមែនរដ្ឋាភិបាល..... ២៧
- តារាង ២១ : ការដាត់ទាត់មូលប្បទានបត្រជាប្រាក់រៀលតាមរយៈសភាដាត់ទាត់..... ២៨
- តារាង ២២ : ការដាត់ទាត់មូលប្បទានបត្រជាប្រាក់ដុល្លារតាមរយៈសភាដាត់ទាត់..... ២៩
- តារាង ២៣ : ចំនួនភ្ញៀវបរទេសមកដល់ប្រទេសកម្ពុជា..... ៣០
- តារាង ២៤ : ស្ថិតិនាំចូល និងនាំចេញទំនិញរបស់ប្រទេសកម្ពុជា..... ៣១
- តារាង ២៥ : ប្រព័ន្ធធនាគារនៅប្រទេសកម្ពុជា..... ៣២-៣៣

សេចក្តីផ្តើម

អតិផរណាថ្លៃទំនិញប្រើប្រាស់រួមក្នុងខែមេសា ឆ្នាំ២០២៣ នេះ បានកើនឡើងធៀបនឹងខែមុន ខណៈអត្រាប្តូរប្រាក់រៀលបានបន្តថយថ្លៃធៀបនឹងប្រាក់ដុល្លារអាមេរិក។ ក្នុងអំឡុងពេលនេះដែរ អន្តរការីយកម្មវិស័យធនាគារដែលឆ្លុះបញ្ចាំងតាមរយៈប្រាក់បញ្ញើរបស់និវាសន និងឥណទានចំពោះវិស័យឯកជនបានកើនឡើង។ ទន្ទឹមនេះ ជញ្ជីងពាណិជ្ជកម្មទំនិញអន្តរជាតិបានបង្ហាញនូវការកើនឡើងនៃឱនភាព។

សន្ទស្សន៍ថ្លៃទំនិញប្រើប្រាស់

អតិផរណាថ្លៃទំនិញប្រើប្រាស់ (ខែលើខែ) នៅភ្នំពេញបានកើនឡើងដល់អត្រា ០,៤៩% ក្នុងខែមេសា ឆ្នាំ២០២៣ ពីអត្រា ០,១២% ក្នុងខែមីនា ក្នុងនោះសន្ទស្សន៍ថ្លៃទំនិញដំបូងក្រុមក្នុងចំណោមទាំងដប់ពីរក្រុមបានកើនឡើង និងមួយក្រុមមិនមានការប្រែប្រួល។



ផ្នែកលើបម្រែបម្រួលឆ្នាំលើឆ្នាំនៃសន្ទស្សន៍ថ្លៃទំនិញប្រើប្រាស់រួមបានបានកើនឡើងដល់ ១,១% ក្នុងខែមេសា ឆ្នាំ២០២៣ ពីអត្រា ០,៧% ក្នុងខែមីនា ដែលឆ្លុះបញ្ចាំងជាចម្បងពីការកើនឡើងនៃថ្លៃ ម្ហូបអាហារ និងការកម្សាន្តនិងវប្បធម៌។

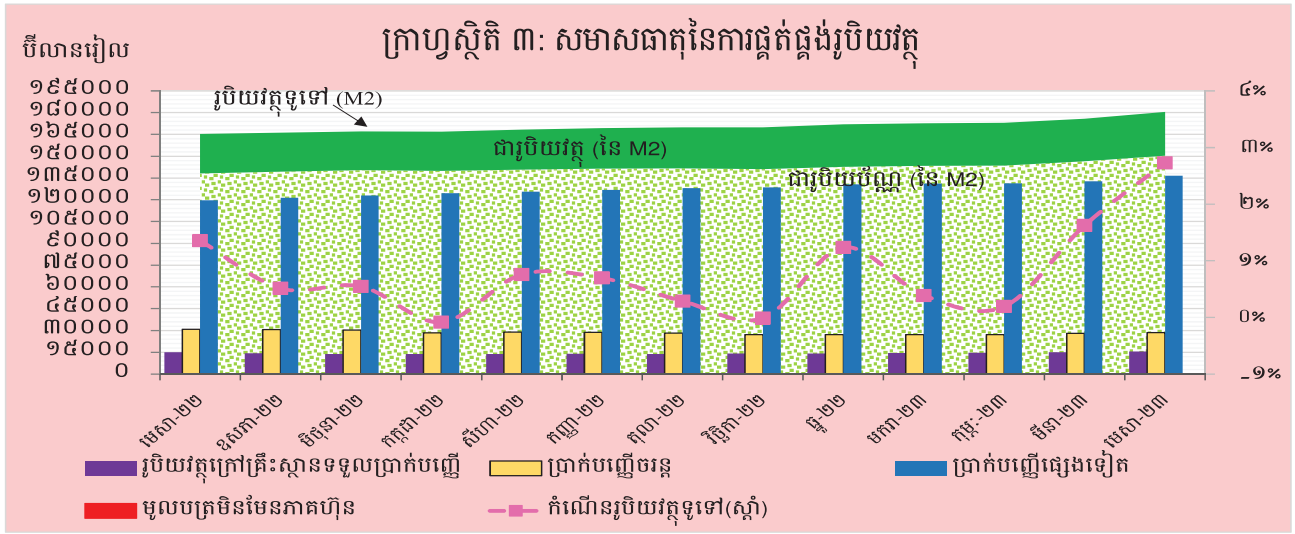
អត្រាប្តូរប្រាក់

ក្នុងខែមេសា ឆ្នាំ២០២៣ នេះ អត្រាទិញទីផ្សារចុងគ្រាប្រាក់រៀលធៀបនឹងប្រាក់ដុល្លារអាមេរិកមានអត្រា ៤.១១៤ រៀលក្នុងមួយដុល្លារអាមេរិក ដោយបានថយថ្លៃ ១,៥៦% ធៀបនឹងខែមីនា។



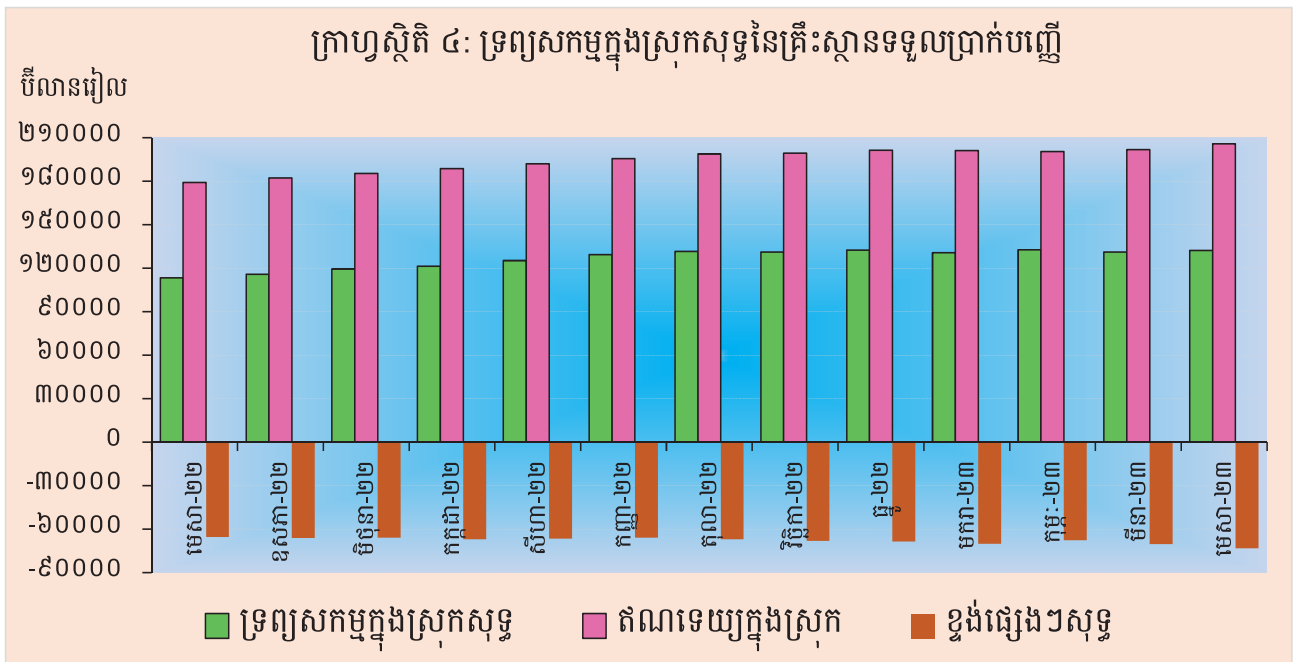
ការផ្គត់ផ្គង់រូបិយវត្ថុ

រូបិយវត្ថុទូទៅ (M2) បានកើនឡើងដល់ចំនួន ១៨០.៥៦៩,៤ ប៊ីលានរៀល ក្នុងខែមេសា ឆ្នាំ២០២៣ ពេល គឺកើនឡើង ២,៧% ធៀបនឹងខែមីនា។ សមាសធាតុចម្បងរបស់ M2 រួមមាន ប្រាក់បញ្ញើផ្សេងៗ ប្រាក់បញ្ញើចរន្ត និង រូបិយវត្ថុក្រៅគ្រឹះស្ថានទទួលប្រាក់បញ្ញើ បានកើនឡើង ២,៩% ២,២% និង ២,២% រៀងគ្នា។



ទ្រព្យសកម្មក្នុងស្រុកសុទ្ធនៃគ្រឹះស្ថានទទួលប្រាក់បញ្ញើ

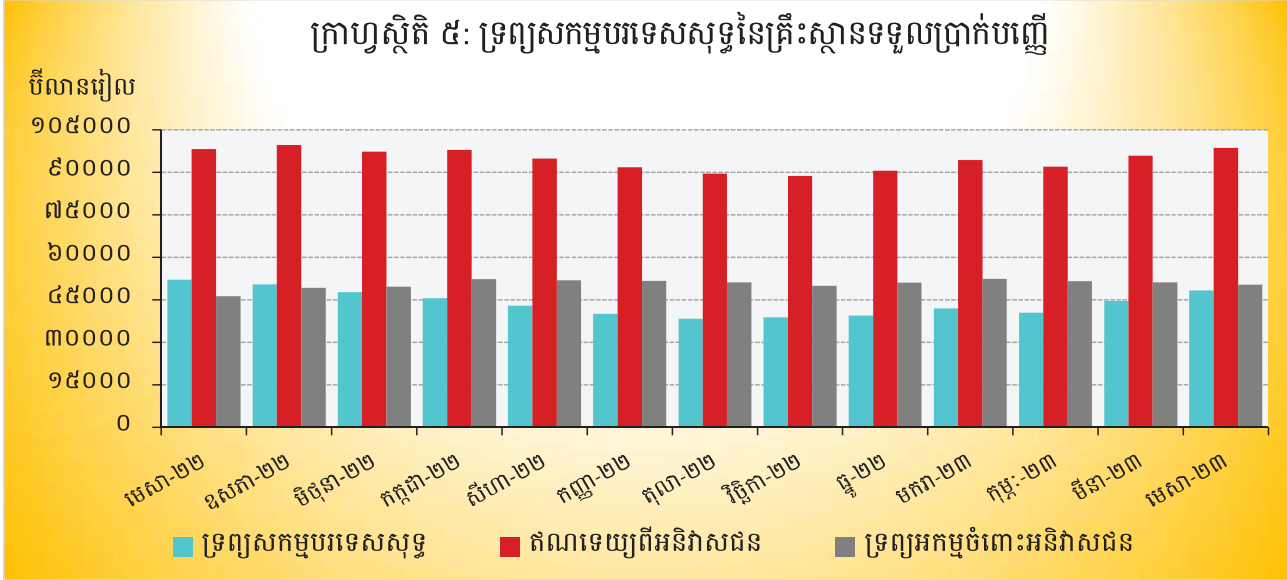
ទ្រព្យសកម្មក្នុងស្រុកសុទ្ធនៃគ្រឹះស្ថានទទួលប្រាក់បញ្ញើបានកើនឡើង ០,៩% ដល់ ១៣២.២៥១,៧ ប៊ីលាន រៀល ក្នុងខែមេសា ឆ្នាំ២០២៣ ធៀបនឹងខែមីនា។ ការកើនឡើងនេះបណ្តាលមកពីការកើនឡើងខ្ទង់ឥណទេយក្នុង ស្រុកសុទ្ធចំនួន ២% ខណៈខ្ទង់ផ្សេងៗសុទ្ធ បានថយចុះចំនួន ៤,២%។



ការកើនឡើងនៃខ្ទង់ឥណទេយក្នុងស្រុកសុទ្ធ បណ្តាលមកពីការកើនឡើងនៃ ខ្ទង់ឥណទានសុទ្ធចំពោះ គ្រឹះស្ថានសាធារណៈមិនមែនហិរញ្ញវត្ថុចំនួន ៤,៩% ខ្ទង់ឥណទានសុទ្ធចំពោះគ្រឹះស្ថានហិរញ្ញវត្ថុផ្សេងៗចំនួន ១,៦% និងខ្ទង់ឥណទានចំពោះវិស័យឯកជនចំនួន ១,៣%។ ការថយចុះនៃខ្ទង់ផ្សេងៗសុទ្ធ បណ្តាលមកពីការថយចុះនៃខ្ទង់ ផ្សេងៗចំនួន ១៤,១% ស្របពេលនឹងការកើនឡើងនៃខ្ទង់ដើមទុនចំនួន ២,៩%។

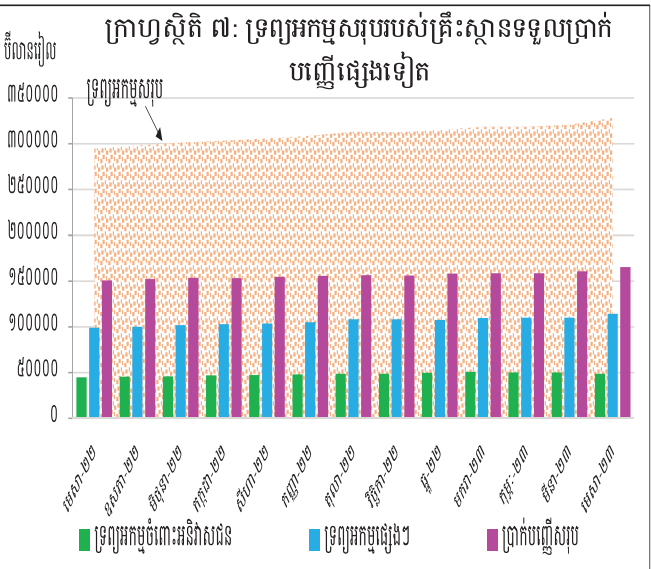
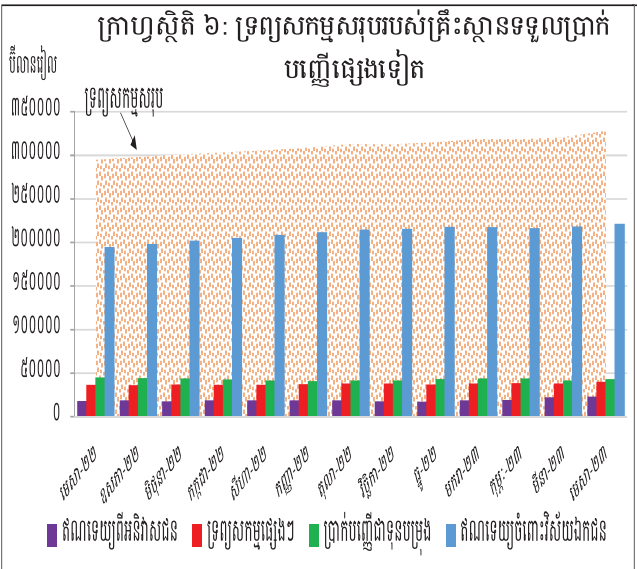
ទ្រព្យសកម្មបរទេសសុទ្ធនៃគ្រឹះស្ថានទទួលប្រាក់បញ្ញើ

ទ្រព្យសកម្មបរទេសសុទ្ធនៃវិស័យធនាគារបានបន្តកើនឡើងគួរឱ្យកត់សម្គាល់ដល់ ៤៨.៣១៧,៧ ប៊ីលាន រៀល នៅខែមេសា ឆ្នាំ២០២៣ គឺកើន ៨,២% ធៀបនឹងខែមីនា។ ការកើនឡើងនេះ ជាចម្បងបណ្តាលមកពីការកើន ឡើងនៃខ្ទង់ទ្រព្យសកម្មបរទេសផ្សេងៗ និងខ្ទង់ទុនបម្រុងអន្តរជាតិសរុបចំនួន ៣,៧% និង ២,៥% រៀងគ្នា ទន្ទឹមនឹង ការថយចុះនៃខ្ទង់ទ្រព្យអកម្មបរទេសចំនួន ១,៩%។



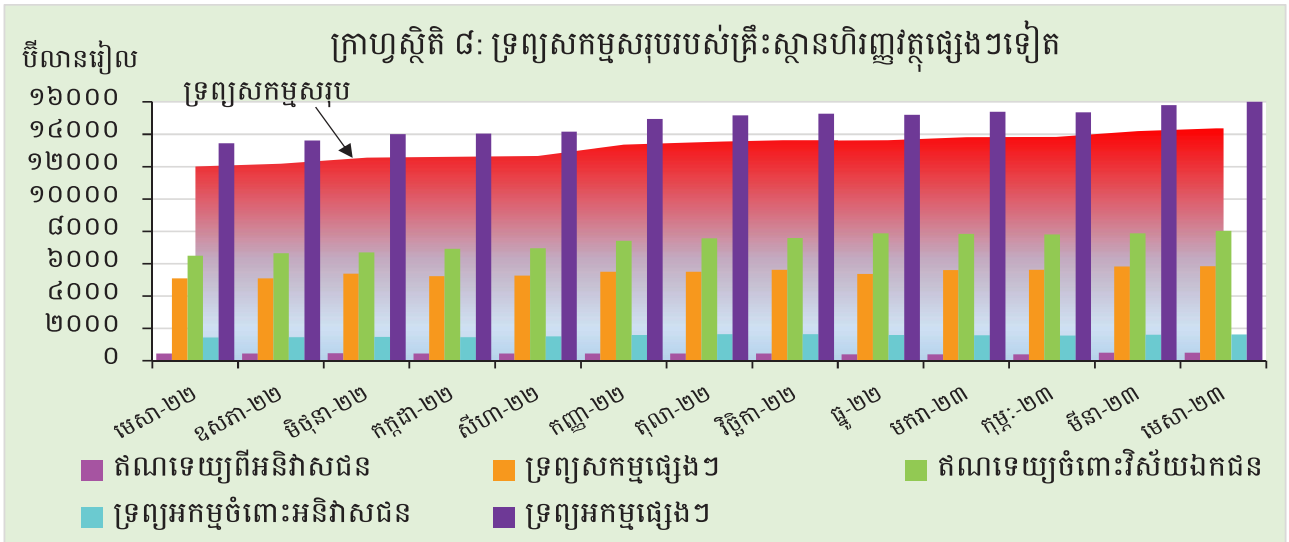
ប្រតិបត្តិការរបស់គ្រឹះស្ថានទទួលប្រាក់បញ្ញើផ្សេងៗទៀត

ទ្រព្យសកម្មសរុបរបស់គ្រឹះស្ថានទទួលប្រាក់បញ្ញើផ្សេងៗទៀត (រាប់បញ្ចូលធនាគារពាណិជ្ជ និងគ្រឹះស្ថានមីក្រូ-ហិរញ្ញវត្ថុទទួលប្រាក់បញ្ញើ) ក្នុងខែមេសា នេះ មានចំនួន ៣២៨.២០១,៣ ប៊ីលានរៀល កើនឡើង ២,៣% ធៀបនឹងខែមុន។



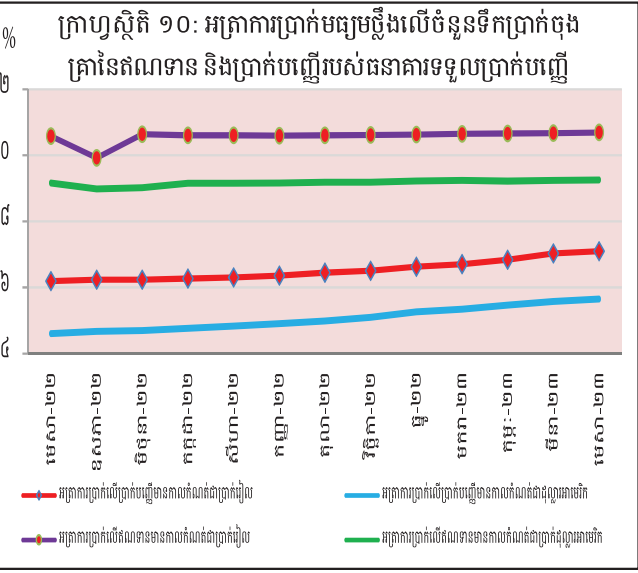
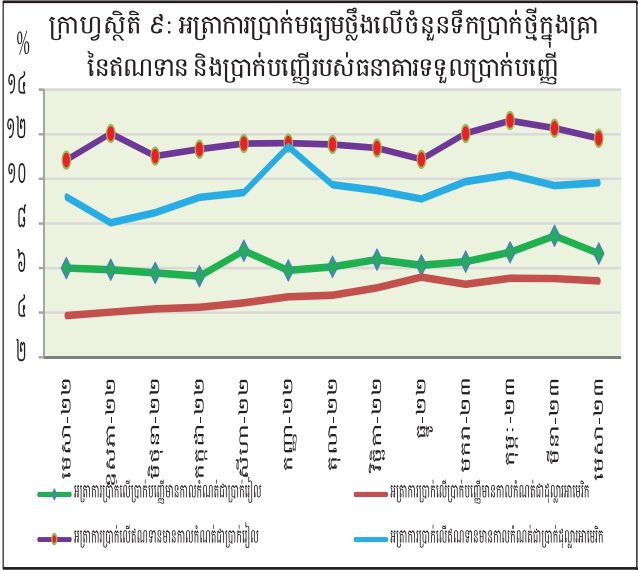
ប្រតិបត្តិការរបស់គ្រឹះស្ថានហិរញ្ញវត្ថុផ្សេងៗទៀត

ទ្រព្យសកម្មសរុបរបស់គ្រឹះស្ថានហិរញ្ញវត្ថុផ្សេងៗទៀតក្នុងខែមេសា ឆ្នាំ២០២៣ នេះ បានកើនឡើង ១,៣% ធៀបនឹងខែមីនា ដល់ចំនួន ១៤.៣៧៨,៥ ប៊ីលានរៀល។



អត្រាការប្រាក់លើប្រាក់បញ្ញើ និងឥណទានរបស់ធនាគារទទួលប្រាក់បញ្ញើ

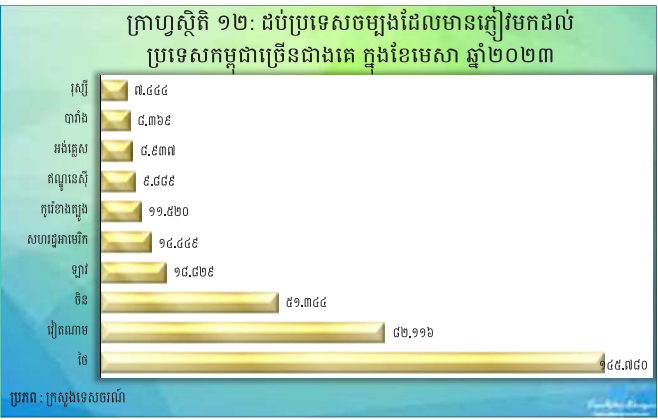
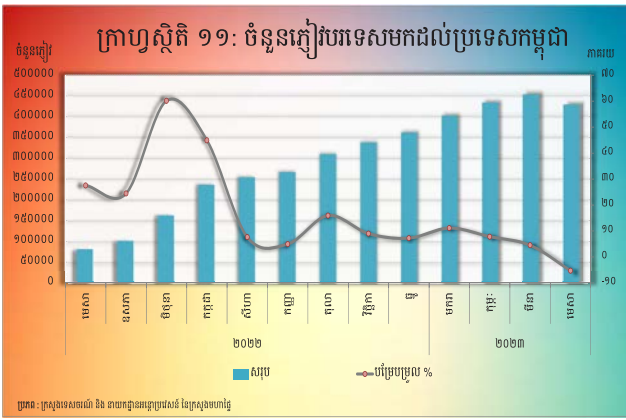
បម្រែបម្រួលអត្រាការប្រាក់លើប្រាក់បញ្ញើ និងប្រាក់កម្ចីនៃវិស័យធនាគារ ក្នុងខែមេសា ឆ្នាំ២០២៣ នេះ បានបង្ហាញថា អត្រាការប្រាក់លើប្រាក់បញ្ញើមានកាលកំណត់ដែលវាស់ដោយកម្រិតមធ្យមថ្លឹងតាមទំហំនៃប្រតិបត្តិការធនាគារ (ប្រាក់បញ្ញើក្នុងខែ) ជាប្រាក់រៀលបានថយចុះ ០,៨១% មកអត្រា ៦,៦៤% និងអត្រាការប្រាក់ដូចគ្នាជាដុល្លារអាមេរិកបានថយចុះ ០,១១% មកអត្រា ៥,៤២%។ ក្នុងអំឡុងពេលនេះដែរ អត្រាការប្រាក់លើប្រាក់កម្ចីមានកាលកំណត់ដែលវាស់ដោយកម្រិតមធ្យមថ្លឹងតាមទំហំប្រតិបត្តិការធនាគារ (ប្រាក់កម្ចីក្នុងខែ) ជាប្រាក់រៀលបានថយចុះ ០,៤៦% មកអត្រា ១១,៨២% ខណៈដែលអត្រាការប្រាក់ដូចគ្នាជាដុល្លារអាមេរិកបានកើនឡើង ០,១៣% ដល់អត្រា ៩,៨៣%។



ការមកដល់នៃភ្ញៀវបរទេស

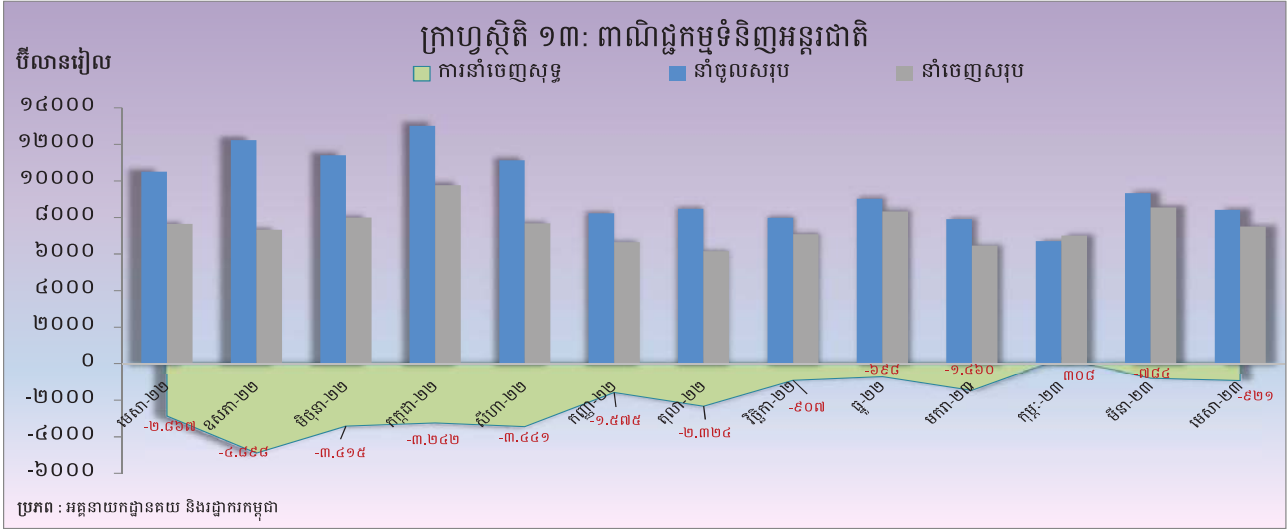
ចំនួនភ្ញៀវបរទេសមកដល់ប្រទេសកម្ពុជាក្នុងខែមេសា ឆ្នាំ២០២៣ នេះ មានចំនួន ៤៣០.១២៩ នាក់ ថយចុះ ៥,៣% បន្ទាប់ពីបានកើនឡើង ៤,៥% កាលពីខែមុន។ គោលបំណងចម្បងនៃភ្ញៀវបរទេសមកដល់ប្រទេសកម្ពុជា គឺការធ្វើវិស្សមកាល និងជំនួញ ដែលមានសមាមាត្រ ៧៦,៩% និង ២០,២% នៃចំនួនភ្ញៀវសរុប រៀងគ្នា។

សមាមាត្រនៃភ្ញៀវទេសចររបរទេសចូលមកប្រទេសកម្ពុជាច្រើនជាងគេ គឺមកពី ប្រទេស ថៃ វៀតណាម ចិន ឡាវ សហរដ្ឋអាមេរិក កូរ៉េខាងត្បូង ឥណ្ឌូនេស៊ី អង់គ្លេស បារាំង និងរុស្ស៊ី។

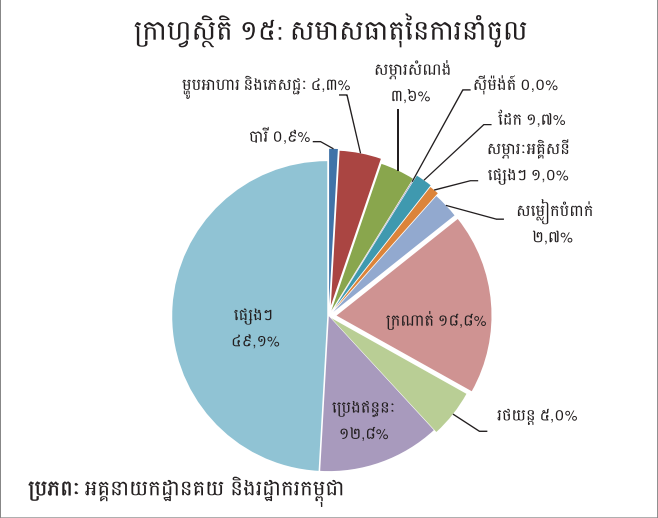
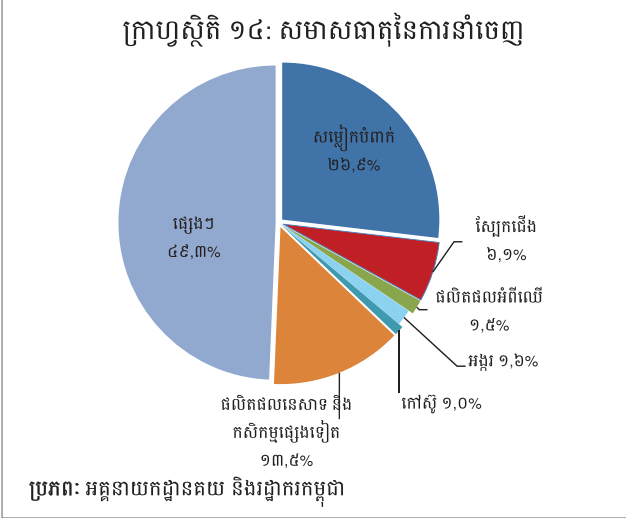


ពាណិជ្ជកម្មទំនិញអន្តរជាតិ

ក្នុងខែមេសា ឆ្នាំ២០២៣ ពាណិជ្ជកម្មទំនិញអន្តរជាតិបានបង្ហាញនូវឱនភាព ៩២០,៩ ប៊ីលានរៀល (១០%) បន្តពីមានឱនភាព ៧៨៣,៩ ប៊ីលានរៀល (៨%) ក្នុងខែមីនា។



សមាសធាតុចម្បងនៃការនាំចេញសរុបក្នុងខែនេះគឺ សម្លៀកបំពាក់ ត្រីនិងផលិតផលកសិកម្មផ្សេងៗ គ្រឿងបំណែកអេឡិចត្រូនិច ផលិតផលកាត់ដេរផ្សេងៗ ស្បែកជើង កង់ អង្ករ ផលិតផលអំពីឈើ កៅស៊ូ និងគ្រឿងបន្លាស់រថយន្តនិងកង់។ រីឯសមាសធាតុចម្បងនៃការនាំចូលសរុបក្នុងខែនេះគឺ ក្រណាត់ ប្រេងឥន្ធនៈ រថយន្ត ម្ហូបអាហារនិងភេសជ្ជៈ សម្ភារៈសំណង់ សម្លៀកបំពាក់ ថ្នាំពេទ្យ ដែក ដី សម្ភារៈអគ្គិសនីផ្សេងៗ និងបារី។



តារាង ១ : សន្ទស្សន៍ថ្លៃទំនិញប្រើប្រាស់ និងអត្រាអភិវឌ្ឍន៍

១. សន្ទស្សន៍ថ្លៃទំនិញប្រើប្រាស់ (CPI) និងសន្ទស្សន៍ថ្លៃតាមក្រុមមុខទំនិញ

(តុលា-ធ្នូ ២០០៦=១០០)	ធ្នូ-២២	មករា-២៣	កុម្ភៈ-២៣	មីនា-២៣	មេសា-២៣
មុខទំនិញគ្រប់មុខ	១៩៧,៤៨	១៩៨,៧៨	១៩៩,៧១	១៩៩,៩៦	២០០,៩៣
អាហារ និងភេសជ្ជៈ:មិនមែនជាតិស្រវឹង	២៤៥,៥៣	២៤៦,៥៩	២៤៧,៥៥	២៤៨,៥៥	២៤៩,៤៧
ភេសជ្ជៈ:មានជាតិស្រវឹង និងថ្នាំជក់	១៧៩,៨៩	១៨០,២៣	១៨០,៤៦	១៨០,៧៩	១៨០,៩០
សម្លៀកបំពាក់ និងស្បែកជើង	១៧៦,៧២	១៧៧,០៣	១៧៧,៥១	១៧៧,៩៩	១៧៨,៨២
ផ្ទះសំបែង ទឹក អគ្គិសនី ឧស្ម័ន និងឥន្ធនៈដទៃទៀត	១៣៨,៥០	១៣៨,៩២	១៣៩,៤២	១៣៩,២៦	១៤០,៣១
គ្រឿងសង្ហារឹម សម្ភារៈប្រើប្រាស់គ្រួសារនិងការថែទាំផ្ទះជាប្រចាំ	១៦១,៤៣	១៦១,៧៥	១៦១,៩៣	១៦២,១៤	១៦២,៤០
សុខាភិបាល	១៤១,៧៧	១៤១,៩៥	១៤២,១៤	១៤២,២២	១៤២,៦៣
ការដឹកជញ្ជូន	១២៣,២១	១២៥,៩១	១២៧,០៦	១២៦,២៦	១២៧,៩៩
ធម្មនាគមន៍	៦៦,៣៤	៦៦,៤១	៦៦,៤៤	៦៦,៤៤	៦៦,៤៤
ការកម្សាន្ត និងវប្បធម៌	១២៨,៥៤	១២៩,២១	១៣០,០៤	១៣០,៥៨	១៣១,០៤
ការសិក្សា	១៧០,០៥	១៧០,៤០	១៧០,៤០	១៧០,៩៥	១៧០,៩៥
ភោជនីយដ្ឋាន	៣១៥,២៨	៣២១,២៧	៣២៤,៩០	៣២២,៥៦	៣២៤,១៨
ទំនិញ និងសេវាកម្មផ្សេងៗ	១៦៧,៨៣	១៦៨,៥០	១៦៨,៨៦	១៦៩,៣៦	១៦៩,៧៤

២. បម្រែបម្រួលជាភាគរយនៃសន្ទស្សន៍ថ្លៃទំនិញប្រើប្រាស់ និងទាតុផ្សំ

២.១ បម្រែបម្រួលជាភាគរយប្រចាំខែ

មុខទំនិញគ្រប់មុខ	-០,៤១	០,៦៦	០,៤៧	០,១២	០,៤៩
អាហារ និងភេសជ្ជៈ:មិនមែនជាតិស្រវឹង	-០,១៧	០,៤៣	០,៣៩	០,៤០	០,៣៧
ភេសជ្ជៈ:មានជាតិស្រវឹង និងថ្នាំជក់	០,២៣	០,១៩	០,១៣	០,១៨	០,០៦
សម្លៀកបំពាក់ និងស្បែកជើង	-០,៥២	០,១៧	០,២៨	០,២៧	០,៤៧
ផ្ទះសំបែង ទឹក អគ្គិសនី ឧស្ម័ន និងឥន្ធនៈដទៃទៀត	-០,២០	០,៣១	០,៣៦	-០,១២	០,៧៥
គ្រឿងសង្ហារឹម សម្ភារៈប្រើប្រាស់គ្រួសារនិងការថែទាំផ្ទះជាប្រចាំ	០,០៥	០,២០	០,១១	០,១៣	០,១៦
សុខាភិបាល	-១,៣១	០,១៣	០,១៣	០,០៥	០,២៩
ការដឹកជញ្ជូន	-២,១៨	២,១៩	០,៩១	-០,៦៣	១,៣៧
ធម្មនាគមន៍	-០,០៨	០,១០	០,០៦	០,០០	០,០៦
ការកម្សាន្ត និងវប្បធម៌	០,១៥	០,៥២	០,៦៥	០,៤១	០,៣៥
ការសិក្សា	០,៣២	០,២១	០,០០	០,៣២	០,០០
ភោជនីយដ្ឋាន	-០,៨៤	១,៩០	១,១៣	-០,៧២	០,៥០
ទំនិញ និងសេវាកម្មផ្សេងៗ	០,៥៧	០,៤០	០,២១	០,២៩	០,២៣

២.២ បម្រែបម្រួលជាភាគរយធៀបនឹងខែដូចគ្នានៃឆ្នាំមុន

មុខទំនិញគ្រប់មុខ	២,៨៦	២,៩៦	២,២០	០,៧០	១,០៧
អាហារ និងភេសជ្ជៈ:មិនមែនជាតិស្រវឹង	៣,៧៥	៣,៧២	៣,១១	២,៤៤	២,២៦
ភេសជ្ជៈ:មានជាតិស្រវឹង និងថ្នាំជក់	១,២៤	១,២៩	១,១៥	១,០៨	០,៩៨
សម្លៀកបំពាក់ និងស្បែកជើង	៤,០៦	៣,៥៦	២,៧៨	២,០៤	២,០៨
ផ្ទះសំបែង ទឹក អគ្គិសនី ឧស្ម័ន និងឥន្ធនៈដទៃទៀត	០,៨៩	០,២០	-០,១៥	-៣,០១	-១,១០
គ្រឿងសង្ហារឹម សម្ភារៈប្រើប្រាស់គ្រួសារនិងការថែទាំផ្ទះជាប្រចាំ	២,០៤	២,០០	១,៦៦	០,៨៦	០,៩៩
សុខាភិបាល	០,៦៥	០,៣០	-០,១១	-០,៣២	-០,១១
ការដឹកជញ្ជូន	១,៤៩	៣,៤៣	០,១៨	-៥,៩៦	-៣,៥៨
ធម្មនាគមន៍	-០,១៩	-០,១៦	-០,២៦	-០,៣៥	-០,១៧
ការកម្សាន្ត និងវប្បធម៌	៤,១០	៣,៣៩	២,៨៣	២,៣៣	២,៣៧
ការសិក្សា	១,៧២	១,៩៣	១,៥៧	១,១៨	១,១៨
ភោជនីយដ្ឋាន	២,៥៦	៣,៥២	២,៨៤	០,៨២	០,៩២
ទំនិញ និងសេវាកម្មផ្សេងៗ	១,៧៩	១,៨២	១,៣៩	១,៣៤	១,២៧

៣. សន្ទស្សន៍ថ្លៃទំនិញប្រើប្រាស់គិតជាមធ្យមអិលធីខែ

បម្រែបម្រួលជាភាគរយឆ្នាំលើឆ្នាំ (%)	៣,២៤	៣,០១	២,៦៧	១,៩៤	១,៣២
------------------------------------	------	------	------	------	------

៤. សន្ទស្សន៍ថ្លៃទំនិញប្រើប្រាស់គិតជាមធ្យមអិលធីខែ

បម្រែបម្រួលជាភាគរយឆ្នាំលើឆ្នាំ (%)	៥,៣៥	៥,២៥	៤,៩០	៤,៣៥	៣,៨៣
------------------------------------	------	------	------	------	------

ប្រភព : វិទ្យាស្ថានជាតិស្ថិតិ

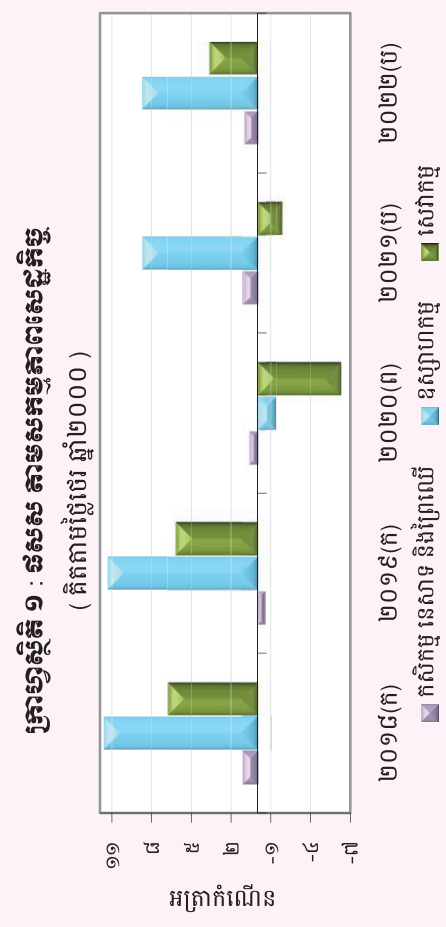
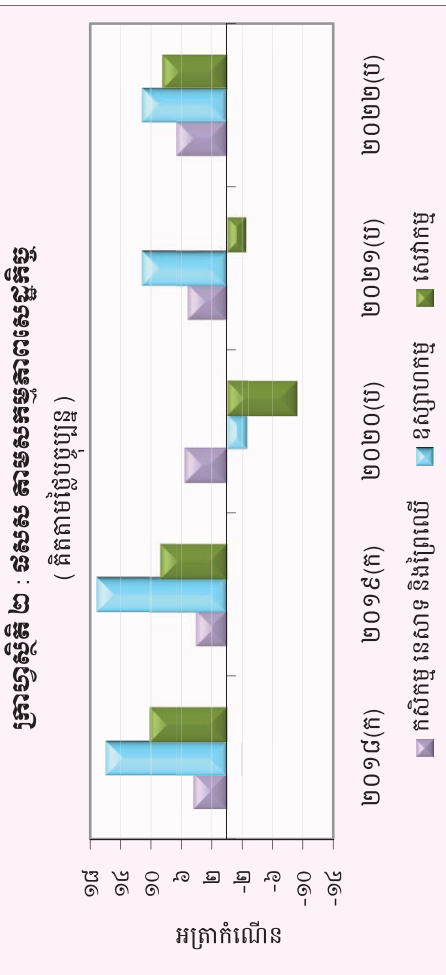
តារាង ២ : មុខទំនិញឡើងថ្លៃ ក្នុងខែមេសា ឆ្នាំ២០២៣

ល.រ	មុខទំនិញរួមមុខ	មេគុណ	សន្តស្សន៍			បម្រែបម្រួលជាភាគរយ	
			មេសា-២២	មីនា-២៣	មេសា-២៣	ខែលើខែ	ឆ្នាំលើឆ្នាំ
១	ប្រេងសាំងធម្មតា	៤,៩៦៩	១២៦,៦០	១០៩,២៣	១១៣,៣១	៣,៧	-១០,៥
២	ឥន្ធនៈរឹង	១,៤៧៥	២៦២,១៨	២៥១,៣៧	២៥៨,៣២	២,៨	-១,៥
៣	នំប្រពៃណី	០,៥៦១	២៣០,៧២	២២៨,១៩	២៣១,៩៨	១,៧	០,៦
៤	ប្រេងម៉ាស៊ូត	០,១៤៤	១៥៩,៦០	១២៥,៥៩	១២៧,១២	១,២	-២០,៤
៥	ខស្មីន	២,៦៩៩	១៦៥,៤២	១៤៩,២២	១៥០,៧៧	១,០	-៨,៩
៦	បន្លែជាតិ	១,១៣៨	៣៥៥,៩០	៣៦៧,៩៦	៣៧១,៦៨	១,០	៤,៤
៧	ឥន្ធនៈរាវ	០,០៩៩	១៧០,២៨	១៦៤,៣១	១៦៥,៧២	០,៩	-២,៧
៨	នំថ្មីង	០,១៧៣	២៥៣,៣៦	២៥៥,៧១	២៥៧,៨៤	០,៨	១,៨
៩	សាច់ទាស្រស់	០,៣១៩	២១៩,៣២	២២៤,៦៤	២២៦,៣៧	០,៨	៣,២
១០	ស្ករ ដំណាប់ ទឹកឃ្មុំ សុក្ខឡា	១,៤៨៩	១៦៤,០២	១៦៦,៦៥	១៦៧,៨៦	០,៧	២,៣
១១	សម្ភារៈ និងបរិក្ខារសម្រាប់លំនៅដ្ឋាន និងស្ថានីយ	០,០១៧	២២៣,២៨	២៣០,៥៧	២៣២,០៩	០,៧	៣,៩
១២	ប្រដាប់ប្រើប្រាស់អគ្គិសនី ទំនិញ និងផលិតផលថែទាំផ្ទាល់ខ្លួន	០,៣៩៩	១៧០,៧៨	១៧៥,១៦	១៧៦,១៩	០,៦	៣,២
១៣	ដំណាំមើម	០,៤៣៩	២២០,០៦	២២៦,៣៦	២២៧,៦៦	០,៦	៣,៥
១៤	ថ្លៃឈើស្រស់	៤,០៩៤	២៥៧,០៣	២៦៣,៣១	២៦៤,៨១	០,៦	៣,០
១៥	វត្ថុធាតុដើមសម្លៀកបំពាក់	០,៣៣៤	១៩០,៨៤	១៩៨,៦៥	១៩៩,៧៣	០,៥	៤,៧
១៦	សម្លៀកបំពាក់ស្រ្តី និងក្មេងស្រី	១,០៦៥	១៧២,១៣	១៧៥,៥០	១៧៦,៤៣	០,៥	២,៥
១៧	គ្រាប់រុក្ខជាតិស្លូតដែលបរិភោគបាន	០,៥៥៦	២៤៩,៨៣	២៥០,៦២	២៥១,៩៦	០,៥	០,៩
១៨	នំសរសៃ	១,០០៨	២៤៣,១៨	២៤២,៧៤	២៤៣,៩៨	០,៥	០,៣
១៩	ភោជនីយដ្ឋាន និងសណ្ឋាគារ	៥,៨៦១	៣២១,២២	៣២២,៥៦	៣២៤,១៨	០,៥	០,៩
២០	វាយនភ័ណ្ឌប្រើក្នុងគ្រួសារ	០,០១៥	១៩៧,៤៤	២០១,៩៥	២០២,៩៦	០,៥	២,៨
២១	ដំណាំសណ្តែកសម្រាប់យកគ្រាប់	០,៤១៣	២៥៥,៣២	២៦០,៧៩	២៦២,០៩	០,៥	២,៧
២២	ប្រេងឆា និងខ្លាញ់	០,៩២០	២៣២,៩២	២៣៤,៧៩	២៣៥,៩៥	០,៥	១,៣
២៣	សម្ភារៈសម្រាប់ថែរក្សា និងជួសជុលធម្មតាស្នាក់នៅ	៣,៦៦៣	១៦១,២៩	១៦៦,៩១	១៦៧,៧៤	០,៥	៤,០
២៤	ធុញជាតិដទៃទៀត	០,០៩០	៣៤៨,៥៣	៣៦៣,១៣	៣៦៤,៨១	០,៥	៤,៧
២៥	បន្លែស្លឹក និង ដើម ធាង ទង	២,០៣១	២៣៩,៦៨	២៤៣,៩៨	២៤៥,០៩	០,៥	២,៣
២៦	ស្បែកជើង	០,៦៤១	១៩១,៦៦	១៩១,៨៦	១៩២,៧៣	០,៥	០,៦
២៧	សម្លៀកបំពាក់ផ្សេងទៀតទាំងពីរភេទ	០,២២២	១៤២,៨៣	១៤៦,៨១	១៤៧,៤៧	០,៤	៣,២
២៨	ប្រេងម៉ាស៊ីន	០,០៦២	១៧៧,១៣	១៨៥,០៤	១៨៥,៨៦	០,៤	៤,៩
២៩	ផលិតផលធ្វើពីទឹកដោះគោ	១,៥៥២	១៧៥,០៧	១៧៨,៧៧	១៧៩,៥៥	០,៤	២,៦
៣០	គ្រឿងប្រើប្រាស់ធ្វើពីកែវ ប្រើលើគុ និងផ្ទះបាយ	០,០៧៨	១៥២,៤៤	១៥៣,៨២	១៥៤,៤៨	០,៤	១,៣
៣១	ផលិតផលម្ហូបអាហារ	១,៤០៤	២៤៩,៤៦	២៥៣,១៩	២៥៤,២៦	០,៤	១,៩
៣២	ផលិតផលផ្ទាល់ខ្លួន និងប្រដាប់ប្រើប្រាស់ និងសម្ភារៈ	៣,៥៨៨	១៤២,៥៨	១៤១,៣៣	១៤១,៩២	០,៤	-០,៥
៣៣	សម្លៀកបំពាក់ និងសម្ភារៈដទៃទៀត	០,០៥៩	១៥៦,៤២	១៥៧,៦០	១៥៨,២៤	០,៤	១,២
៣៤	បន្លែជាមើមដទៃទៀត	០,៤៥៦	២៧៨,២៩	២៩០,៧៩	២៩១,៩៥	០,៤	៤,៩
៣៥	សម្លៀកបំពាក់បុរស និងកុមារ	០,៦២១	១៧២,៣៥	១៧៤,២៥	១៧៤,៩១	០,៤	១,៥
៣៦	ត្រីកែវ	១,៦៤៦	២៩៦,៣៧	៣០៥,០៤	៣០៦,១៣	០,៤	៣,៣
៣៧	ការកម្សាន្ត និងវប្បធម៌	២,៩១២	១២៨,០០	១៣០,៥៨	១៣១,០៤	០,៣	២,៤
៣៨	សេវាកម្មថែរក្សា និងជួសជុលលំនៅដ្ឋាន	០,៤៣៥	២១៣,០២	២១៨,៣៧	២១៩,១៣	០,៣	២,៩
៣៩	ស៊ុតស្រស់	១,០១៣	១៧០,២៩	១៦៥,៨០	១៦៦,៣៦	០,៣	-២,៣
៤០	ស៊ុតកែវ	០,០៧៩	១៨២,៧០	១៧៦,៣៨	១៧៦,៩៣	០,៣	-៣,២

ប្រភព : វិទ្យាស្ថានជាតិស្ថិតិ

តារាង ៣ : ផលិតផលក្នុងស្រុកសរុប (ផលស)

	គិតតាមតម្លៃថ្លៃជួញដូរ			គិតតាមតម្លៃផលិតផល		
	២០១៨(ក)	២០១៩(ក)	២០២០(ក)	២០១៨(ក)	២០១៩(ក)	២០២០(ក)
ផលស គិតជាពាន់លានរៀល	៥២៤,៥០	៥៦៧,៧៧	៥៥៤,៧៦	៥៥៤,៥០	៥៥៤,៥០	៥៥៤,៥០
ផលស គិតជាពាន់រៀល	១៣.០០១	១៣.៩០១	១៣.៤៤៤	១៣.៤៤៤	១៣.៤៤៤	១៣.៤៤៤
អត្រាកំណើននៃ ផលស	៧,៥	៧,១	-៣,១	៥,៣	-៣,៧	-៣,៧
អត្រាកំណើន ផលស តាមសកម្មភាពសេដ្ឋកិច្ច						
កសិកម្ម នេសាទ និងរ៉ែ/ឈើ	១,១	-០,៥	០,៦	១,១	១,០	៥,៥
ឧស្សាហកម្ម	១១,៦	១១,៣	-១,៤	៤,៧	១១,១	១១,៦
សេវាកម្ម	៦,៤	៦,៦	-៦,៣	៣,៦	-៦,៣	-៦,៣
ផលស សង្គ្រោះបន្តស្តុក (គិតជាពាន់រៀល)	៣,៤	៣,៥	៣,៤	៣,៥	៦,៥	៦,៧
ផលស សង្គ្រោះបន្តស្តុក (គិតជាពាន់រៀល)	៤២៦	៤៧១	៤៣១	៤៤៤	១,៦៩៤	១,៦៩៤



(ក) : ការព្យាករណ៍ជាបឋម
(ខ) : ការព្យាករណ៍
(គ) : ទិន្នន័យពិតប្រាកដ
ប្រភព : វិទ្យាស្ថានជាតិស្តីពី

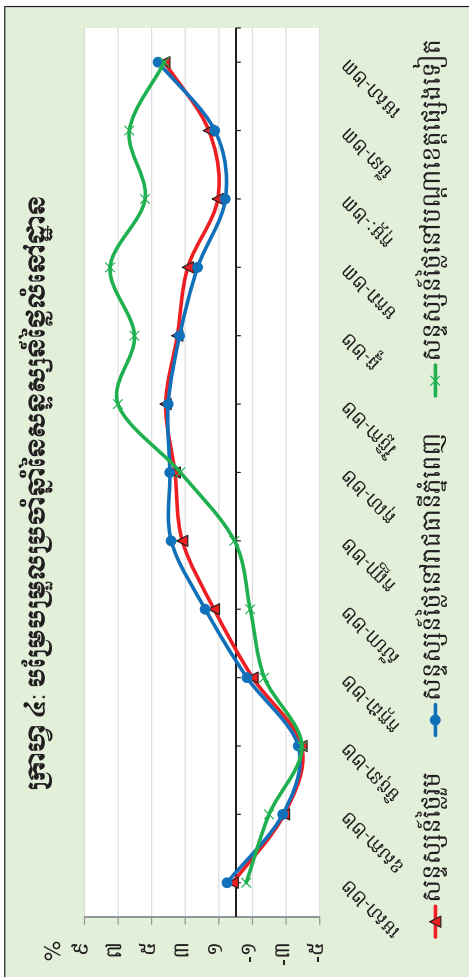
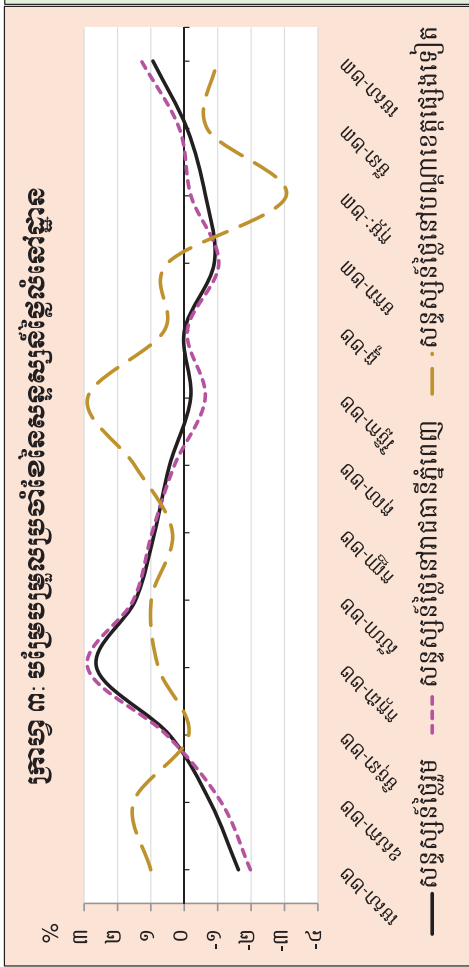
តារាង ៤: សន្ទស្សន៍ផ្លែឆ្នាំនៃសេវា

	កុម្ភៈ-២២	មីនា-២២	មេសា-២២	ឧសភា-២២	មិថុនា-២២	កក្កដា-២២	សីហា-២២	កញ្ញា-២២	តុលា-២២	វិច្ឆិកា-២២	ធ្នូ-២២	មករា-២៣	កុម្ភៈ-២៣	មីនា-២៣	មេសា-២៣	
សន្ទស្សន៍ផ្លែឆ្នាំនៃសេវា (២០២០ = ១០០)																
សន្ទស្សន៍សេវា	១១១,៩	១១១,២	១០៩,៤	១០៨,៦	១០៩,០	១១១,៩	១១៣,៥	១១៤,៦	១១៤,៦	១១៤,១	១១៤,៨	១១៣,៨	១១៣,១	១១៣,០	១១៤,១	
សន្ទស្សន៍ផ្លែឆ្នាំនៃសេវាដាច់ដុំពេញ	១១៣,៩	១១៣,៣	១១១,១	១០៩,៨	១១០,៤	១១៣,៦	១១៥,៤	១១៦,៥	១១៦,៥	១១៦,១	១១៦,០	១១៤,៨	១១៤,៦	១១៤,៧	១១៦,២	
សន្ទស្សន៍ផ្លែឆ្នាំនៃសេវាបណ្តាខេត្តផ្សេងទៀត	៩៩,៩	៩៧,៩	៩៨,៩	១០០,៤	១០០,៣	១០១,១	១០២,១	១០២,៦	១០៤,០	១០៧,០	១០៧,៦	១០៤,៥	១០៤,៥	១០៤,១	១០៣,១	
បម្រែបម្រួលសាស្ត្រសេវាសម្រាប់ខែ (%)																
សន្ទស្សន៍សេវា	១,១	-០,៦	-១,៦	-០,៨	០,៤	២,៦	១,៥	០,៩	០,៤	-០,២	០,០	-០,៩	-០,៦	-០,១	០,៩	
សន្ទស្សន៍ផ្លែឆ្នាំនៃសេវាដាច់ដុំពេញ	១,៤	-០,៥	-២,០	-១,១	០,៥	២,៩	១,៥	១,០	០,៣	-០,៦	-០,១	-១,០	-០,២	០,១	១,៣	
សន្ទស្សន៍ផ្លែឆ្នាំនៃសេវាបណ្តាខេត្តផ្សេងទៀត	-១,១	-១,៦	១,០	-០,១	១,៥	០,៨	១,០	០,៤	១,៥	២,៩	០,៦	០,៥	-៣,១	-០,៧	-១,០	
បម្រែបម្រួលសាស្ត្រសេវាសម្រាប់ឆ្នាំ (%)																
សន្ទស្សន៍សេវា	៧,០	៤,៥	០,២	-២,៩	-៣,៩	-១,០	១,៣	៣,២	៣,៦	៤,២	៣,៥	២,៨	១,១	១,៦	៤,២	
សន្ទស្សន៍ផ្លែឆ្នាំនៃសេវាដាច់ដុំពេញ	៧,៨	៥,២	០,៥	-២,៨	-៣,៧	-០,៧	១,៤	៣,៨	៣,៩	៤,០	៣,៣	២,៣	០,៦	១,២	៤,៦	
សន្ទស្សន៍ផ្លែឆ្នាំនៃសេវាបណ្តាខេត្តផ្សេងទៀត	៣,៤	១,៦	-០,៦	-២,០	-៣,៩	-១,៧	០,១	៣,៣	៣,០	៧,០	៦,០	៧,៥	៤,៤	៦,៣	៤,២	

កំណត់សម្គាល់៖

វិធីសាស្ត្រប្រើប្រាស់សម្រាប់បង្កើតសន្ទស្សន៍ផ្លែឆ្នាំនៃសេវា (Residential Property Price Index-RPPI) ត្រូវបានយោងទៅតាមសៀវភៅណែនាំស្តីពី ការបង្កើតសន្ទស្សន៍ផ្លែឆ្នាំនៃសេវាដាច់ដុំពេញ និងសេវាផ្សេងទៀត (IMF) របស់អង្គការសហប្រជាជាតិ (<https://www.imf.org/en/Data/Statistics/RPPI-guide>) ដែលប្រើប្រាស់វិធីសាស្ត្រ time-dummy hedonic with 18-month rolling windows ។

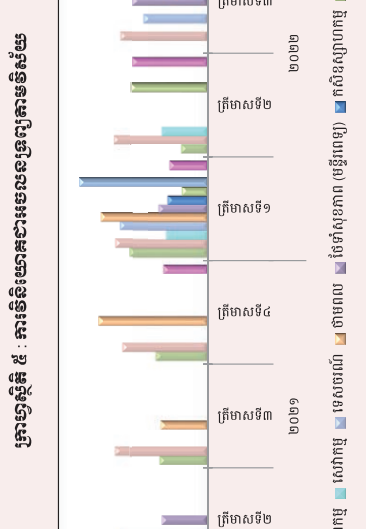
*ខ្លឹមសារយោងសម្រាប់



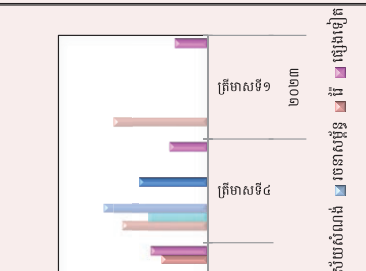
តារាង ៥: ការប្រែប្រួលនៃចំណាយសេវាសាមញ្ញសំខាន់ៗ

(ឯកតា : ពាន់ដុល្លារអាមេរិក)

វិស័យ	ការិយាល័យ		ទិសដៅ		សេវាសាមញ្ញ		សេវាសាមញ្ញ		សេវាសាមញ្ញ		សេវាសាមញ្ញ		សេវាសាមញ្ញ		សេវាសាមញ្ញ		សេវាសាមញ្ញ			
	កម្រិត	អថេរ	កម្រិត	អថេរ	កម្រិត	អថេរ	កម្រិត	អថេរ	កម្រិត	អថេរ	កម្រិត	អថេរ	កម្រិត	អថេរ	កម្រិត	អថេរ	កម្រិត	អថេរ		
សរុប	១៣	៤៤៤,២	១១៥	៩៤៤,០	១០	១១៤,៥	១១២	១១៤,៥	១១២	១១៤,៥	១១២	១១៤,៥	១១២	១១៤,៥	១១២	១១៤,៥	១១២	១១៤,៥	១១២	
ប្រតិបត្តិការ	២	២៤,០	២១	២៤,០	២	២៤,០	២	២៤,០	២	២៤,០	២	២៤,០	២	២៤,០	២	២៤,០	២	២៤,០	២	២៤,០
សេវាសាមញ្ញ	១	១០៥,០	១១៥	១០៥,០	១	១០៥,០	១	១០៥,០	១	១០៥,០	១	១០៥,០	១	១០៥,០	១	១០៥,០	១	១០៥,០	១	១០៥,០
សេវាសាមញ្ញ	១	១១៥,០	១១៥	១១៥,០	១	១១៥,០	១	១១៥,០	១	១១៥,០	១	១១៥,០	១	១១៥,០	១	១១៥,០	១	១១៥,០	១	១១៥,០
សេវាសាមញ្ញ	១	១១៥,០	១១៥	១១៥,០	១	១១៥,០	១	១១៥,០	១	១១៥,០	១	១១៥,០	១	១១៥,០	១	១១៥,០	១	១១៥,០	១	១១៥,០



ប្រភេទ : ប្រតិបត្តិការសេវាសាមញ្ញសំខាន់ៗ (គណនេយ្យជាដុល្លារអាមេរិក)



ប្រភេទ : ប្រតិបត្តិការសេវាសាមញ្ញសំខាន់ៗ (គណនេយ្យជាដុល្លារអាមេរិក)

តារាង ៦: គម្រោងវិនិយោគដែលបានអនុម័តដោយក្រុមប្រឹក្សាអភិវឌ្ឍន៍កម្ពុជាតាមបណ្តាប្រទេសបង្រៀម*

(ឯកតា : លានដុល្លារអាមេរិក)

ប្រទេស	២០២១				២០២២			២០២៣
	ត្រីមាសទី២	ត្រីមាសទី៣	ត្រីមាសទី៤	ត្រីមាសទី១	ត្រីមាសទី២	ត្រីមាសទី៣	ត្រីមាសទី៤	ត្រីមាសទី១
កម្ពុជា	៨២,៦	៤៨,៥	៤៦១,៨	១.៥៥៤,៦	២៧,៦	១២០,៨	៣៧៦,០	១០,៤
ចិន	១២៥,២	៩០,៣	៦៦,៥	៤៧៨,០	២១៤,៧	៩៥,១	១២៥,៤	១០១,២
កូរ៉េ	-	-	៤,២	៣,០	៨,២	៦,៨	-	៥,៦
សហរដ្ឋអាមេរិក	-	-	២១,០	-	-	-	-	-
ថៃ	-	-	-	-	៨,៩	-	-	-
វៀតណាម	-	-	-	-	-	-	-	-
ម៉ាឡេស៊ី	-	-	-	៥,៧	-	-	-	-
សាំងហ្គាពួរ	-	-	៥,៧	-	-	-	-	-
តៃវ៉ាន់	៤១,៦	៤៥,៥	-	១៧,២	១៨,០	១៧,១	៥,១	៦៦,៦
អូស្ត្រាលី	-	-	-	-	-	-	-	-
អង់គ្លេស	-	-	-	៦,៨	-	-	-	-
ជប៉ុន	-	-	-	៣,៣	-	២៦,០	-	-
ហុងកុង	១២,៥	៩,៦	២៤,០	៣៨,១	៥៦,៧	-	១៦,៦	៨,៨
ផ្សេងៗ	-	-	-	-	-	-	-	-
សរុប	២៦១,៩	១៩៣,៩	៥៤៣,២	២.១០៦,៥	៣៣៤,២	២៦៥,៨	៥២៣,០	១៩២,៦

(សមាមាត្រនៃគម្រោងវិនិយោគដែលបានអនុម័ត)

កម្ពុជា	៣១,៥	២៥,០	៧៩,២	៧៣,៨	៨,៣	៤៥,៥	៧១,៩	៥,៤
ចិន	៤៧,៨	៤៦,៦	១១,៤	២២,៧	៦៤,៣	៣៥,៨	២៤,០	៥២,៥
កូរ៉េ	-	-	០,៧	០,១	២,៥	២,៥	-	២,៩
សហរដ្ឋអាមេរិក	-	-	៣,៦	-	-	-	-	-
ថៃ	-	-	-	-	២,៧	-	-	-
វៀតណាម	-	-	-	-	-	-	-	-
ម៉ាឡេស៊ី	-	-	-	០,៣	-	-	-	-
សាំងហ្គាពួរ	-	-	១,០	០,៨	-	-	-	-
តៃវ៉ាន់	១៥,៩	២៣,៥	-	-	៥,៤	៦,៤	១,០	៣៤,៦
អូស្ត្រាលី	-	-	-	-	-	-	-	-
អង់គ្លេស	-	-	-	០,៣	-	-	-	-
ជប៉ុន	-	-	-	០,២	-	៩,៨	-	-
ហុងកុង	៤,៨	៤,៩	៤,១	១,៨	១៧,០	-	៣,២	៤,៦
ផ្សេងៗ	-	-	-	-	-	-	-	-
សរុប	១០០,០	១០០,០	១០០,០	១០០,០	១០០,០	១០០,០	១០០,០	១០០,០

* អចលនទ្រព្យ

ប្រភព : ក្រុមប្រឹក្សាអភិវឌ្ឍន៍កម្ពុជា (គណៈកម្មការវិនិយោគកម្ពុជា)

តារាង ៧: អត្រាប្តូរប្រាក់ប្រចាំថ្ងៃ ក្នុងខែមេសា ឆ្នាំ២០២៣

(រៀល/១ដុល្លារអាមេរិក)

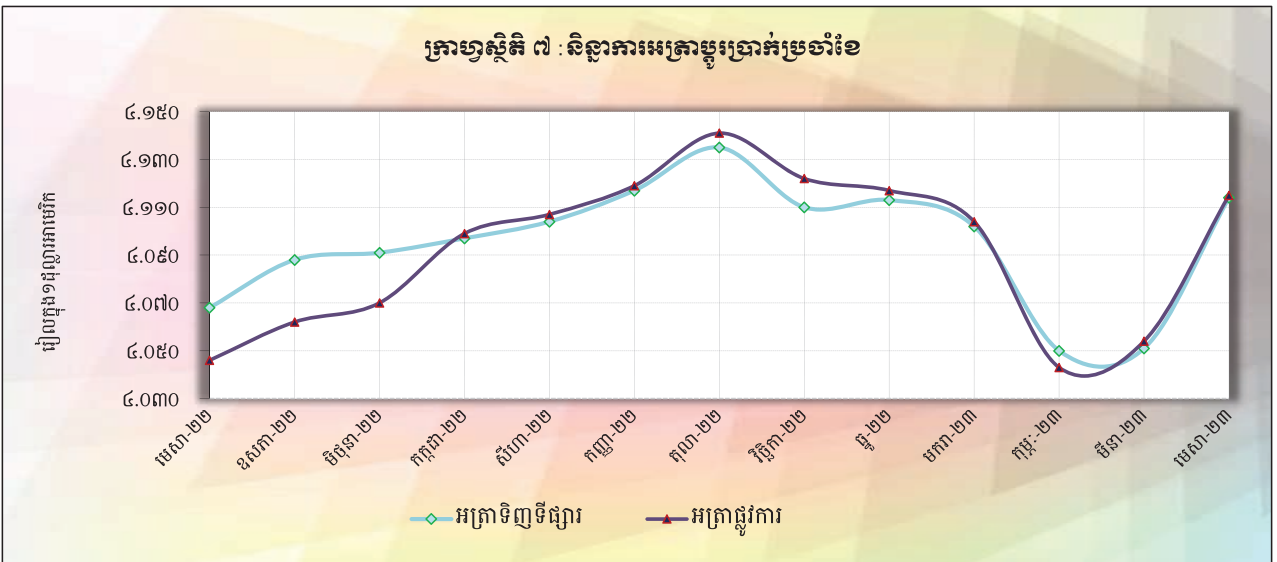
ថ្ងៃ	អត្រាប្តូរប្រាក់ទីផ្សារ			អត្រាប្តូរប្រាក់	បម្រែបម្រួលប្រចាំថ្ងៃ*	
	ទិញ	លក់	មធ្យម	ផ្លូវការ	គម្លាត	ភាគរយ
១	៤.០៥១	៤.០៦៣	៤.០៥៧	៤.០៥៤	០,០	០,០
២	៤.០៥១	៤.០៦៣	៤.០៥៧	៤.០៥៤	០,០	០,០
៣	៤.០៥០	៤.០៦២	៤.០៥៦	៤.០៥២	-១,០	០,០
៤	៤.០៥០	៤.០៦១	៤.០៥៦	៤.០៥០	០,០	០,០
៥	៤.០៥១	៤.០៦១	៤.០៥៦	៤.០៥៣	១,០	០,០
៦	៤.០៥៣	៤.០៦៤	៤.០៥៩	៤.០៥៩	២,០	០,០
៧	៤.០៥៣	៤.០៦៤	៤.០៥៩	៤.០៥៧	០,០	០,០
៨	៤.០៥៣	៤.០៦៤	៤.០៥៩	៤.០៥៧	០,០	០,០
៩	៤.០៥៣	៤.០៦៤	៤.០៥៩	៤.០៥៧	០,០	០,០
១០	៤.០៥៣	៤.០៦៤	៤.០៥៩	៤.០៦០	០,០	០,០
១១	៤.០៥៧	៤.០៦៧	៤.០៦២	៤.០៦១	៤,០	០,១
១២	៤.០៥៧	៤.០៦៧	៤.០៦២	៤.០៦២	០,០	០,០
១៣	៤.០៥៨	៤.០៦៨	៤.០៦៣	៤.០៦៥	១,០	០,០
១៤	៤.០៥៨	៤.០៦៨	៤.០៦៣	៤.០៦៥	០,០	០,០
១៥	៤.០៥៨	៤.០៦៨	៤.០៦៣	៤.០៦៥	០,០	០,១
១៦	៤.០៥៨	៤.០៦៨	៤.០៦៣	៤.០៦៥	០,០	០,០
១៧	៤.០៥៧	៤.០៧១	៤.០៦៤	៤.០៦៣	-១,០	០,០
១៨	៤.០៥៧	៤.០៧១	៤.០៦៤	៤.០៦៣	០,០	០,០
១៩	៤.០៦៤	៤.០៧៧	៤.០៧១	៤.០៦៦	៧,០	០,២
២០	៤.០៦៧	៤.០៨៣	៤.០៧៥	៤.០៧០	៣,០	០,១
២១	៤.០៧៥	៤.០៨៧	៤.០៨១	៤.០៧៣	៨,០	០,២
២២	៤.០៧៥	៤.០៨៧	៤.០៨១	៤.០៧៣	០,០	០,០
២៣	៤.០៧៥	៤.០៨៧	៤.០៨១	៤.០៧៣	០,០	០,០
២៤	៤.០៨៥	៤.១០០	៤.០៩៣	៤.០៧៩	១០,០	០,២
២៥	៤.០៩២	៤.១០៦	៤.០៩៩	៤.០៩១	៧,០	០,២
២៦	៤.០៩៩	៤.១១៤	៤.១០៧	៤.០៩៩	៧,០	០,២
២៧	៤.១០៨	៤.១២១	៤.១១៥	៤.១០៦	៩,០	០,២
២៨	៤.១១៤	៤.១២៦	៤.១២០	៤.១១៥	៦,០	០,១
២៩	៤.១១៤	៤.១២៦	៤.១២០	៤.១១៥	០,០	០,០
៣០	៤.១១៤	៤.១២៦	៤.១២០	៤.១១៥	០,០	០,០
មធ្យម	៤.០៦៩	៤.០៨១	៤.០៧៥	៤.០៧១	២,១	០,១

* គម្លាតអត្រាទិញទីផ្សារប្រចាំថ្ងៃ

តារាង ៨: អត្រាប្តូរទ្រាក់ទ្រង់

(អត្រាចុងគ្រា រៀល/១ដុល្លារអាមេរិក)

	អត្រាប្តូរទ្រាក់ទ្រង់				អត្រាប្តូរទ្រាក់ទ្រង់ស្តង់ដារ
	ទិន្ន	ប្រែប្រួល % ប្រចាំខែ	លក់	បញ្ចូល	
ឆ្នាំ-១៥	៤.០៤៨	០,១០	៤.០៥៥	៤.០៥២	៤.០៥០
ឆ្នាំ-១៦	៤.០៣៩	០,១៧	៤.០៥០	៤.០៤៥	៤.០៣៧
ឆ្នាំ-១៧	៤.០៣៧	០,០៧	៤.០៤៦	៤.០៤២	៤.០៣៧
ឆ្នាំ-១៨	៤.០២៧	-០,២៧	៤.០៣៩	៤.០៣៣	៤.០១៨
ឆ្នាំ-១៩	៤.០៧៩	០,១២	៤.០៨៩	៤.០៨៤	៤.០៧៥
ឆ្នាំ-២០	៤.០៦៩	០,០០	៤.០៨៤	៤.០៧៧	៤.០៤៥
២០២១					
មិថុនា	៤.១០២	-០,១២	៤.១១២	៤.១០៧	៤.០៧៥
កក្កដា	៤.១០៧	០,១២	៤.១១៧	៤.១១២	៤.០៧២
សីហា	៤.១១៩	០,២៩	៤.១២៩	៤.១២៤	៤.០៨០
កញ្ញា	៤.១១៩	០,០០	៤.១៣០	៤.១២៥	៤.០៧៩
តុលា	៤.០៩៩	-០,៤៩	៤.១០៩	៤.១០៤	៤.០៦៦
វិច្ឆិកា	៤.១០២	០,០៧	៤.១១៣	៤.១០៨	៤.០៦៩
ធ្នូ	៤.១០៩	០,១៧	៤.១១៨	៤.១១៤	៤.០៧៤
២០២២					
មករា	៤.០៨៨	-០,៥១	៤.០៩៨	៤.០៩៣	៤.០៦៦
កុម្ភៈ	៤.០៨៦	-០,០៥	៤.០៩៥	៤.០៩១	៤.០៦៦
មីនា	៤.០៦៨	-០,៤៤	៤.០៧៨	៤.០៧៣	៤.០៥០
មេសា	៤.០៦៨	០,០០	៤.០៨០	៤.០៧៤	៤.០៤៦
ឧសភា	៤.០៨៨	០,៤៩	៤.០៩៧	៤.០៩៣	៤.០៦២
មិថុនា	៤.០៩១	០,០៧	៤.១០០	៤.០៩៦	៤.០៧០
កក្កដា	៤.០៩៧	០,១៥	៤.១០៤	៤.១០១	៤.០៩៩
សីហា	៤.១០៤	០,១៧	៤.១១៥	៤.១១០	៤.១០៧
កញ្ញា	៤.១១៧	០,៣២	៤.១២៦	៤.១២២	៤.១១៩
តុលា	៤.១៣៥	០,៤៤	៤.១៤៥	៤.១៤០	៤.១៤១
វិច្ឆិកា	៤.១១០	-០,៦០	៤.១២០	៤.១១៥	៤.១២២
ធ្នូ	៤.១១៣	០,០៧	៤.១២៣	៤.១១៨	៤.១១៧
២០២៣					
មករា	៤.១០២	-០,២៧	៤.១១៣	៤.១០៨	៤.១០៤
កុម្ភៈ	៤.០៥០	-១,២៧	៤.០៦៣	៤.០៥៧	៤.០៤៣
មីនា	៤.០៥១	០,០២	៤.០៦២	៤.០៥៧	៤.០៥៤
មេសា	៤.១១៤	១,៥៦	៤.១២៦	៤.១២០	៤.១១៥



តារាង ៩: តម្លៃប្រាក់ច្រើនធៀបតាមភូមិសាស្ត្រនិងតំបន់ផ្សេងៗ

(អត្រាចំណូលកម្រិតខ្ពស់)

ឯកតា	មេសា		មេសា		មេសា		មេសា		មេសា		រូបិយប័ណ្ណ	រូបិយប័ណ្ណ	រូបិយប័ណ្ណ	រូបិយប័ណ្ណ	រូបិយប័ណ្ណ	រូបិយប័ណ្ណ	រូបិយប័ណ្ណ		
	កម្រិត	ភាគរយ	កម្រិត	ភាគរយ	កម្រិត	ភាគរយ	កម្រិត	ភាគរយ	កម្រិត	ភាគរយ									
កម្រិត	៤.៥៨៨	៤.០១៨	៤.៥៨៧	៤.០៥៨	៤.៥៨៧	៤.០៥៨	៤.៥៨៧	៤.០៥៨	៤.៥៨៧	៤.០៥៨	៤.៥៨៧	៤.០៥៨	៤.៥៨៧	៤.០៥៨	៤.៥៨៧	៤.០៥៨	៤.៥៨៧		
ភាគរយ	៤.០១៨	៤.០១៨	៤.០១៨	៤.០១៨	៤.០១៨	៤.០១៨	៤.០១៨	៤.០១៨	៤.០១៨	៤.០១៨	៤.០១៨	៤.០១៨	៤.០១៨	៤.០១៨	៤.០១៨	៤.០១៨	៤.០១៨	៤.០១៨	
មេសា	៤.០១៨	៤.០១៨	៤.០១៨	៤.០១៨	៤.០១៨	៤.០១៨	៤.០១៨	៤.០១៨	៤.០១៨	៤.០១៨	៤.០១៨	៤.០១៨	៤.០១៨	៤.០១៨	៤.០១៨	៤.០១៨	៤.០១៨	៤.០១៨	
ភាគរយ	៤.០១៨	៤.០១៨	៤.០១៨	៤.០១៨	៤.០១៨	៤.០១៨	៤.០១៨	៤.០១៨	៤.០១៨	៤.០១៨	៤.០១៨	៤.០១៨	៤.០១៨	៤.០១៨	៤.០១៨	៤.០១៨	៤.០១៨	៤.០១៨	៤.០១៨

ប្រែប្រួលជាភាគរយចំពោះខែ

០,៥៨

០,៥៨

០,៥៨

០,៥៨

០,៥៨

០,៥៨

០,៥៨

តារាង ១០ : អត្រាការប្រាក់ប្រាក់បញ្ញើ និងឥណទានរបស់ធនាគារជាតិកម្ពុជា និងធនាគារប្រាក់បញ្ញើ និងឥណទានរបស់ធនាគារជាតិកម្ពុជា

ប្រភេទប្រាក់បញ្ញើ	កម្រិតប្រាក់បញ្ញើ		អត្រាការប្រាក់បញ្ញើ		ឥណទាន		អត្រាការប្រាក់បញ្ញើ		ឥណទាន	
	ថ្ងៃ	ខែ	ថ្ងៃ	ខែ	ថ្ងៃ	ខែ	ថ្ងៃ	ខែ	ថ្ងៃ	ខែ
ប្រាក់បញ្ញើ	០,០០	០,១២	០,០០	០,១២	០,០០	០,១២	០,០០	០,១២	០,០០	០,១២
	០,០១	០,១៣	០,០១	០,១៣	០,០១	០,១៣	០,០១	០,១៣	០,០១	០,១៣
	០,០២	០,១៤	០,០២	០,១៤	០,០២	០,១៤	០,០២	០,១៤	០,០២	០,១៤
	០,០៣	០,១៥	០,០៣	០,១៥	០,០៣	០,១៥	០,០៣	០,១៥	០,០៣	០,១៥
ឥណទាន	០,០០	០,១២	០,០០	០,១២	០,០០	០,១២	០,០០	០,១២	០,០០	០,១២
	០,០១	០,១៣	០,០១	០,១៣	០,០១	០,១៣	០,០១	០,១៣	០,០១	០,១៣
	០,០២	០,១៤	០,០២	០,១៤	០,០២	០,១៤	០,០២	០,១៤	០,០២	០,១៤
	០,០៣	០,១៥	០,០៣	០,១៥	០,០៣	០,១៥	០,០៣	០,១៥	០,០៣	០,១៥

រាល់ការប្រែប្រួលត្រូវបានកំណត់ដោយក្រុមប្រឹក្សាភិបាលធនាគារជាតិកម្ពុជា
 *ទិន្នន័យប្រចាំថ្ងៃ

តារាង ១១: តារាងគណនីវិភាគធនាគារកណ្តាល *

(គិតជាប៊ីលានរៀល)

	ឆ្នុ-២២	មករា-២៣	កុម្ភៈ-២៣	មីនា-២៣	មេសា-២៣
ទ្រព្យសកម្មបណ្តោះអាសន្ន	៧១.៩១៦,២	៧៤.០៤៧,៣	៧១.៤១៩,៧	៧២.១៩៩,៩	៧៤.០១១,៦
ឥណទេយ្យពីអនិវាសន៍	៧៣.៣០៤,២	៧៥.៤៥១,៩	៧២.៧៧៩,៨	៧៣.៥៧៧,៨	៧៥.៤២០,៤
ទ្រព្យអកម្មចំពោះអនិវាសន៍	-១.៣៨៨,០	-១.៤០៤,៦	-១.៣៦០,១	-១.៣៧៧,៩	-១.៤០៨,៨
ឥណទេយ្យចំពោះគ្រឹះស្ថានទទួលប្រាក់បញ្ញើផ្សេងទៀត	៩៤៨,១	១.០១២,៦	១.០៩៨,៤	១.២៥១,៧	១.៤១១,៧
ឥណទេយ្យសុទ្ធចំពោះរដ្ឋាភិបាល	-១៣.៥៤០,៧	-១៣.១៣៩,៣	-១២.៤៣៩,០	-១៣.៥៧១,៧	-១២.៧៦២,២
ឥណទេយ្យចំពោះរដ្ឋាភិបាល	០,០	០,០	០,០	០,០	០,០
ទ្រព្យអកម្មរដ្ឋាភិបាល	-១៣.៥៤០,៧	-១៣.១៣៩,៣	-១២.៤៣៩,០	-១៣.៥៧១,៧	-១២.៧៦២,២
ឥណទេយ្យចំពោះវិស័យផ្សេងៗ	៤២,៥	៦៧,៩	៧៣,៦	៨៥,៦	៩០,៨
ឥណទេយ្យចំពោះគ្រឹះស្ថានហិរញ្ញវត្ថុផ្សេងទៀត	២១,៤	៤០,៥	៤០,៦	៣៤,៥	៣០,៤
ឥណទេយ្យចំពោះរដ្ឋាភិបាលថ្នាក់ក្រោមជាតិ	០,០	០,០	០,០	០,០	០,០
ឥណទេយ្យចំពោះគ្រឹះស្ថានសាធារណៈមិនមែនហិរញ្ញវត្ថុ	០,០	០,០	០,០	០,០	០,០
ឥណទេយ្យចំពោះវិស័យឯកជន	២១,១	២៧,៤	៣៣,០	៥១,១	៦០,៤
រូបិយប័ណ្ណប្រចាំថ្ងៃ	៤៥.៣៨៧,០	៤៧.៣៨៩,៨	៥១.១៤១,០	៥០.៩២៣,៣	៥៣.១២១,៦
រូបិយប័ណ្ណចរាចរណ៍	១៦.០៩៧,៦	១៦.៤៤៤,៤	១៦.៩៩១,៨	១៧.២៦៧,៦	១៧.៧៧១,៤
ទ្រព្យអកម្មចំពោះគ្រឹះស្ថានទទួលប្រាក់បញ្ញើផ្សេងទៀត	២៩.២៨៩,៤	៣០.៩៤៥,៤	៣៤.១៤៩,២	៣៣.៦៥៥,៧	៣៥.៣៥០,២
ទ្រព្យអកម្មចំពោះវិស័យផ្សេងទៀត	៥១,៦	៣៧,៦	៣០,០	៣៦,០	៣៥,២
ទ្រព្យអកម្មផ្សេងៗចំពោះគ្រឹះស្ថានទទួលប្រាក់បញ្ញើផ្សេងទៀត	១៥.០៦៨,៨	១៤.២២១,៧	១០.៨២៧,៣	៩.០២៥,៣	៨.៦៦៥,២
ប្រាក់បញ្ញើ និងមូលបត្រមិនមែនភាគហ៊ុន មិនរាប់បញ្ចូលក្នុង					
 រូបិយប័ណ្ណប្រចាំថ្ងៃ	៥២,៦	៥២,៧	៥២,២	៥០,៩	៥១,៤
ប្រាក់បញ្ញើ រាប់បញ្ចូលក្នុងរូបិយប័ណ្ណ	០,០	០,០	០,០	០,០	០,០
មូលបត្រមិនមែនភាគហ៊ុនរាប់បញ្ចូលក្នុងរូបិយប័ណ្ណ	០,០	០,០	០,០	០,០	០,០
ប្រាក់បញ្ញើ មិនរាប់បញ្ចូលក្នុងរូបិយប័ណ្ណ	៤៦,២	៤៦,២	៤៤,៩	៤៦,៧	៤៧,១
មូលបត្រមិនមែនភាគហ៊ុន មិនរាប់បញ្ចូលក្នុងរូបិយប័ណ្ណ	៦,៤	៦,៤	៦,៣	៤,២	៤,៣
ប្រាក់កម្ចី	០,០	០,០	០,០	០,០	០,០
ឧបករណ៍ហិរញ្ញវត្ថុនិស្សន្ទ	០,០	០,០	០,០	០,០	០,០
ភាគហ៊ុន និង មូលធនផ្សេងទៀត	១.១៣០,៧	២.៥៣០,៣	៧៦៩,២	២.៨២៦,០	៣.៨៦២,១
ខ្ទង់ផ្សេងៗ (សុទ្ធ)	-២.២៧៣,០	-២.២០៦,០	-២.៦៣៧,០	-២.៨៦៣,៩	-២.៩៤៨,៣
ផ្ទៀងផ្ទាត់តាម IFS	០,០	០,០	០,០	០,០	០,០

* រាប់បញ្ចូលតែទិន្នន័យធនាគារកណ្តាល
 ** ទិន្នន័យកែសម្រួល

តារាង ១២: តារាងគណនីវិភាគគ្រឹះស្ថានទទួលប្រាក់បញ្ញើផ្សេងៗ

(គិតជាប៊ីលានរៀល)

	ឆ្នាំ-២០២២	មករា-២០២៣	កុម្ភៈ-២០២៣	មីនា-២០២៣	មេសា-២០២៣
ទ្រព្យសកម្មបណ្តោះអាសន្ន	-៣២.៤២៥,០	-៣២.០៨៣,២	-៣០.៩៨១,៥	-២៧.៥២១,៤	-២៥.៦៩៤,០
ឥណទេយ្យពីអនិវាសន៍	១៧.២៧៦,០	១៨.៨៤៨,២	១៩.២៦២,៨	២២.៣៥៣,៥	២៣.១៧៣,៦
ទ្រព្យសកម្មចំពោះអនិវាសន៍	-៤៩.៧០១,០	-៥០.៩៣១,៤	-៥០.២៤៤,៣	-៤៩.៨៧៤,៩	-៤៨.៨៦៧,៦
ឥណទេយ្យចំពោះអនិវាសន៍	៤៤.៩៣៦,៣	៤៦.១៩១,១	៤៦.៤៧៤,០	៤៣.៩៣៥,៥	៤៥.៨៣៩,៤
រូបិយវត្ថុ	១.៩៥៩,៥	២.០២០,៣	២.៣៧៥,៤	២.១៥២,៦	២.៣១៩,៨
ប្រាក់បញ្ញើជាមុនបម្រុង និងមូលបត្រមិនមែនភាគហ៊ុន	៤២.៩៦៩,២	៤៤.១៧០,៨	៤៤.០៩៨,៦	៤១.៧៨៣,២	៤៣.៥១៩,០
ឥណទេយ្យផ្សេងទៀតចំពោះធនាគារកណ្តាល	៧,៦	៤៤,៧	៤០,៨	៣៩,៧	៣៧,០
ឥណទេយ្យសុទ្ធចំពោះរដ្ឋាភិបាល	-៤.៣៩៣,៧	-៤.៤៨៣,៦	-៤.៨៦៧,៧	-៤.៤២៤,១	-៤.១៥៣,៤
ឥណទេយ្យចំពោះរដ្ឋាភិបាល	១៧៥,៣	២០៥,៥	២៧៧,៣	២៥៣,៦	២៤៣,៥
ទ្រព្យសកម្មរដ្ឋាភិបាល	-៤.៥៦៩,០	-៤.៦៨៩,១	-៥.១៤៥,០	-៤.៦៧៧,៧	-៤.៣៩៦,៩
ឥណទេយ្យចំពោះវិស័យផ្សេងៗ	២២៣.០៦៤,៤	២២២.៩៦០,៦	២២១.៤៩៧,៩	២២៣.៥២៤,២	២២៦.៥៤១,៤
ឥណទេយ្យចំពោះគ្រឹះស្ថានហិរញ្ញវត្ថុផ្សេងទៀត	៥.១៨៦,៤	៥.១៨៥,៦	៥.០០៥,៣	៥.០៩៦,៩	៥.១៨០,៨
ឥណទេយ្យចំពោះរដ្ឋាភិបាលថ្នាក់ក្រោមជាតិ	០,០	០,០	០,០	០,០	០,០
ឥណទេយ្យចំពោះគ្រឹះស្ថានសាធារណៈមិនមែនហិរញ្ញវត្ថុ	០,៧	០,៧	០,៨	២,៥	៣,១
ឥណទេយ្យចំពោះវិស័យឯកជន	២១៧.៨៧៧,៣	២១៧.៧៧៤,២	២១៦.៤៩១,៨	២១៨.៤២៤,៨	២២១.៣៥៧,៥
ទ្រព្យអកម្មធនាគារកណ្តាល	៣.៧៧០,៥	៣.៤៣៩,៤	៣.៤០៥,២	៣.៣៤៥,៤	៣.៤៦២,៧
ប្រាក់បញ្ញើបណ្តោះអាសន្ន របស់បញ្ចូលក្នុងមិយ៉ាម៉ាតូ	២៧.១៥០,២	២៧.០៩៨,៥	២៧.១៤៥,២	២៧.៩៣៨,៦	២៨.៥៦៦,៣
ប្រាក់បញ្ញើផ្សេងៗ របស់បញ្ចូលក្នុងមិយ៉ាម៉ាតូ	១៣០.៦២២,២	១៣១.០៣០,៦	១៣១.១៧១,៤	១៣២.៦៨២,៦	១៣៦.៥១៥,៨
មូលបត្រមិនមែនភាគហ៊ុន របស់បញ្ចូលក្នុងមិយ៉ាម៉ាតូ	០,០	០,០	០,០	០,០	០,០
ប្រាក់បញ្ញើមិនមែនរបស់បញ្ចូលក្នុងមិយ៉ាម៉ាតូ	២០៨,៥	១៨៣,៨	១៧៩,៧	១៨៤,០	២២០,៥
មូលបត្រមិនមែនភាគហ៊ុន មិនមែនរបស់បញ្ចូលក្នុងមិយ៉ាម៉ាតូ	០,០	០,០	០,០	០,០	០,០
ប្រាក់កម្ចី	២.២១២,៥	២.២១១,១	២.១៧៥,២	២.១៨៨,៧	២.២០៨,៤
ឧបករណ៍ហិរញ្ញវត្ថុនិស្សន្ទ	០,០	០,០	០,០	០,០	០,០
ភាគហ៊ុន និង មូលធនផ្សេងៗ	៥៤.៥១៤,៥	៥៤.៧៥៤,៣	៥៤.៨៧២,១	៥៤.៣១៦,៤	៦០.០៧៦,៩
ខ្ទង់ផ្សេងៗ (សុទ្ធ)	៥.១០៣,៦	៥.៤៦៣,៣	៥.១៧៤,០	៥.៤៤៩,៥	៧.៤៨៣,៤
ផ្ទៀងផ្ទាត់តាម IFS	០,០	០,០	០,០	០,០	០,០

* រាប់បញ្ចូលទិន្នន័យរបស់គ្រឹះស្ថានធនាគារពាណិជ្ជ និងគ្រឹះស្ថានមីក្រូហិរញ្ញវត្ថុទទួលប្រាក់បញ្ញើ

** ទិន្នន័យកែសម្រួល

តារាង ១៣: តារាងគណនីវិភាគគ្រឹះស្ថានទទួលប្រាក់បញ្ញើ*

(គិតជាប៊ីលានរៀល)

	ឆ្នុ-២២	មករា-២៣	កុម្ភៈ-២៣	មីនា-២៣	មេសា-២៣
ទ្រព្យសកម្មបរទេសសុទ្ធ	៣៩.៤៩១,២	៤១.៩៦៤,០	៤០.៤៣៨,២	៤៤.៦៦៤,៥	៤៩.៣១៧,៧
ឥណទេយ្យពីអនិវាសន៍	៩០.៥៨០,២	៩៤.៣០០,១	៩២.០៤២,៦	៩៥.៩៣១,៣	៩៨.៥៩៤,០
ទ្រព្យអកម្មចំពោះអនិវាសន៍	-៥១.០៨៩,០	-៥២.៣៣៦,១	-៥១.៦០៤,៤	-៥១.២៦៦,៨	-៥០.២៧៦,៣
គណនេយ្យក្នុងស្រុក	២០១.១៧២,៦	២០១.០០៥,៦	២០០.២៦៤,៨	២០១.៦០៨,៩	២០៥.៧១៦,៧
ឥណទេយ្យសុទ្ធចំពោះរដ្ឋាភិបាល	-២១.៩៣៤,៤	-២២.០២២,៨	-២១.៣០៦,៧	-២២.០០០,៨	-២០.៩១៥,៥
ឥណទេយ្យចំពោះរដ្ឋាភិបាល	១៧៥,៣	២០៥,៥	២៧៧,៣	២៥៣,៦	២៤៣,៥
ទ្រព្យអកម្មរដ្ឋាភិបាល	-២២.១០៩,៧	-២២.២២៨,៤	-២១.៥៤៤,០	-២២.៧៤៤,៤	-២១.១៥៩,១
ឥណទេយ្យចំពោះវិស័យផ្សេងៗ	២២៣.១០៧,០	២២៣.០២៨,៥	២២១.៥៧១,៥	២២៣.៦០៩,៧	២២៦.៦៣២,២
ឥណទេយ្យចំពោះគ្រឹះស្ថានហិរញ្ញវត្ថុផ្សេងទៀត	៥.២០៧,៨	៥.២២៦,១	៥.០៤៦,០	៥.១៣១,៤	៥.២១១,២
ឥណទេយ្យចំពោះរដ្ឋាភិបាលថ្នាក់ក្រោមជាតិ	០,០	០,០	០,០	០,០	០,០
ឥណទេយ្យចំពោះគ្រឹះស្ថានសាធារណៈមិនមែនហិរញ្ញវត្ថុ	០,៧	០,៧	០,៨	២,៥	៣,១
ឥណទេយ្យចំពោះវិស័យឯកជន	២១៧.៨៩៩,៤	២១៧.៨០១,៦	២១៦.៥២៤,៧	២១៨.៤៧៥,៨	២២១.៤១៧,៩
ទ្រព្យអកម្មជារួមមិនមែនកុដូទេវ (M2)	១៧១.៩៦២,១	១៧២.៦៣០,៧	១៧២.៩៦៣,៣	១៧៥.៧៧២,៨	១៨០.៩៦៩,៤
រូបិយវត្ថុគ្រឹះស្ថានទទួលប្រាក់បញ្ញើ	១៤.១៣៨,២	១៤.៤៦៤,១	១៤.៦១៦,៣	១៥.១១៥,០	១៥.៤៥១,៦
ប្រាក់បញ្ញើចរន្ត	២៧.១៨៣,៤	២៧.១១៧,៦	២៧.១៥៧,៤	២៧.៩៥៧,០	២៨.៥៨៣,៦
ប្រាក់បញ្ញើផ្សេងទៀត	១៣០.៦៤០,៦	១៣១.០៤៩,០	១៣១.១៨៩,៦	១៣២.៧០០,៨	១៣៦.៥៣៤,២
មូលបត្រមិនមែនភាគហ៊ុន	០,០	០,០	០,០	០,០	០,០
<i>ក្នុងនោះជារូបិយប័ណ្ណបរទេស (នៃM2)</i>	<i>១៤២.៧០៤,៩</i>	<i>១៤៣.៤២៥,៥</i>	<i>១៤៣.៦៣៦,២</i>	<i>១៤៦.៥១៩,៤</i>	<i>១៥០.១៩៩,៨</i>
ប្រាក់បញ្ញើមិនរាប់បញ្ចូលក្នុងរួមមិនមែនកុដូទេវ	២៥៤,៧	២៣០,០	២២៥,៥	២៣៤,៧	២៦៧,៦
មូលបត្រមិនមែនភាគហ៊ុន មិនរាប់បញ្ចូលក្នុងរួមមិនមែនកុដូទេវ	៦,៤	៦,៤	៦,៣	៤,២	៤,៣
ប្រាក់កម្ចី	២.២១២,៥	២.២១១,១	២.១៧៥,២	២.១៨៨,៧	២.២០៨,៤
ឧបករណ៍ហិរញ្ញវត្ថុនិស្ស័យ	០,០	០,០	០,០	០,០	០,០
ភាគហ៊ុន និង មូលបត្រផ្សេងទៀត	៥៩.៦៤៥,២	៦១.២៨៨,៦	៥៩.៦៤១,២	៦២.១៤២,៥	៦៣.៩៣៩,០
ខ្ទង់ផ្សេងៗ (សុទ្ធ)	៦.៥៨២,៨	៦.៦០២,៨	៥.៦៩១,៥	៥.៩៤០,៦	៧.០៤៥,៧
ផ្ទៀងផ្ទាត់តាម IFS	០,០	០,០	០,០	០,០	០,០

* រាប់បញ្ចូលទិន្នន័យរបស់ធនាគារកណ្តាល និងគ្រឹះស្ថានទទួលប្រាក់បញ្ញើផ្សេងទៀត (ODCs)

** ទិន្នន័យកែសម្រួល

តារាង ១៤: តារាងគណនីវិភាគគ្រឹះស្ថានហិរញ្ញវត្ថុផ្សេងៗទៀត*

(គិតជាប៊ីលានរៀល)

	ឆ្នាំ-២២	មករា-២៣	កុម្ភៈ-២៣	មីនា-២៣	មេសា-២៣
ទ្រព្យសកម្មមេសសុទ្ធ	-១.១៩២,៣	-១.១៨៤,៧	-១.១៥១,៦	-១.១០៧,៧	-១.១១២,៦
ឥណទេយ្យពីអនិវាសជន	៣៨២,១	៣៨៨,២	៣៩៩,០	៤៩២,៧	៤៩៨,៧
ទ្រព្យអកម្មចំពោះអនិវាសជន	-១.៥៧៤,៤	-១.៥៧២,៩	-១.៥៥០,៦	-១.៦០០,៤	-១.៦១១,៣
គណនេយ្យចំពោះគ្រឹះស្ថានទទួលប្រាក់បញ្ញើផ្សេងៗ	៤.២៥៣,៨	៤.៣៨១,១	៤.៣៩៧,៨	៤.៥៩១,៤	៤.៥៩៦,៦
គណនេយ្យសុទ្ធចំពោះរដ្ឋាភិបាល	-២៤,៩	-២៧,៥	-២៧,៨	-២០,២	-១៨,៨
ឥណទេយ្យចំពោះរដ្ឋាភិបាល	១,៤	១,៥	១,៦	០,៤	០,៥
ទ្រព្យអកម្មរដ្ឋាភិបាល	-២៦,៣	-២៩,០	-២៩,៤	-២០,៦	-១៩,៣
គណនេយ្យចំពោះវិស័យផ្សេងៗ	៧.៨៦៩,៦	៧.៨៣៥,៨	៧.៨០៥,១	៧.៨៨៣,៤	៨.០៣៣,១
ឥណទេយ្យចំពោះរដ្ឋាភិបាលក្រៅជាតិ	០,០	០,០	០,០	០,០	០,០
ឥណទេយ្យចំពោះគ្រឹះស្ថានសាធារណៈមិនមែនហិរញ្ញវត្ថុ	១,១	១,១	១,១	២,៧	២,៧
ឥណទេយ្យចំពោះវិស័យឯកជន	៧.៨៦៨,៥	៧.៨៣៤,៧	៧.៨០៤,០	៧.៨៨០,៧	៨.០៣០,៤
ប្រាក់បញ្ញើ	២២,៤	២២,២	២១,៩	១៥,៩	១១,៧
មូលបត្រមិនមែនភាគហ៊ុន	៦,២	៦,២	៦,២	០,០	០,០
ប្រាក់កម្ចី	៤.២៦៤,២	៤.៤០៨,២	៤.៤៤៧,៨	៤.៥៨១,៥	៤.៥៧៧,៤
ឧបករណ៍ហិរញ្ញវត្ថុសុទ្ធ	០,០	០,០	០,០	០,០	០,០
ភាគហ៊ុន និង មូលធនផ្សេងៗ	៤.៩១២,៦	៤.៩៥៣,៦	៤.៩១៧,២	៥.០២៤,៤	៥.១៨០,៩
ខ្ទង់ផ្សេងៗ (សុទ្ធ)	-៤៥,១	-១៣១,៤	-១១៥,៦	-១៤៩,៧	-១៤៦,៣
ផ្ទៀងផ្ទាត់តាម IFS	០,០	០,០	០,០	០,០	០,០

* រាប់បញ្ចូលតែទិន្នន័យរបស់គ្រឹះស្ថានធនាគារឯកទេសចាប់ពីឆ្នាំ-១៣ ដល់ឆ្នាំ-២០។ ចាប់ពីមករា-២១ ដល់បច្ចុប្បន្ន គឺរាប់បញ្ចូលទិន្នន័យរបស់គ្រឹះស្ថានធនាគារឯកទេស គ្រឹះស្ថានមីក្រូហិរញ្ញវត្ថុ និងក្រុមហ៊ុនធានារ៉ាប់រង។

** ទិន្នន័យកែសម្រួល

តារាង ១៥: តារាងគណនីវិភាគគ្រឹះស្ថានហិរញ្ញវត្ថុ*

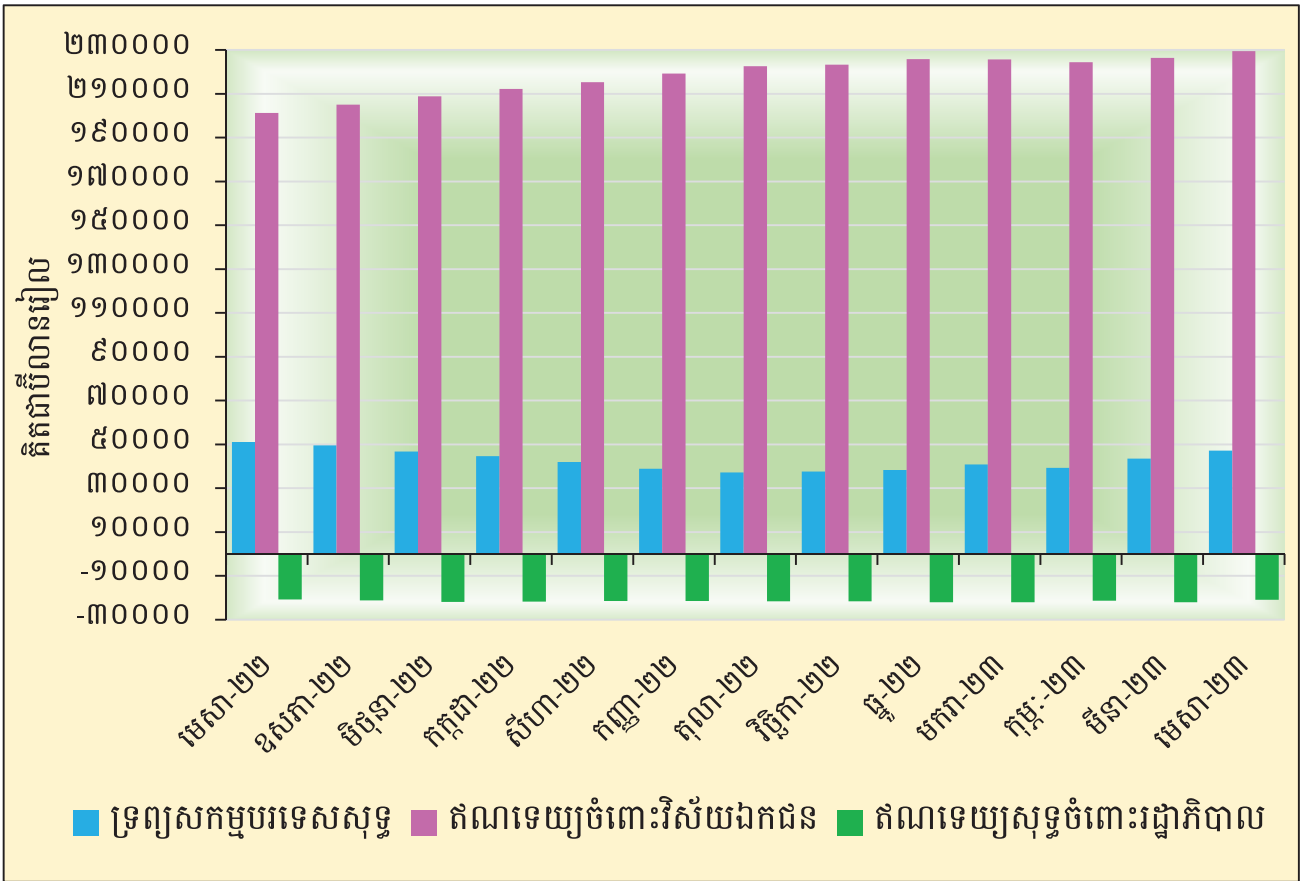
(គិតជាប៊ីលានរៀល)

	ឆ្នាំ-២២	មករា-២៣	កុម្ភៈ-២៣	មីនា-២៣	មេសា-២៣
ទ្រព្យសកម្មបរទេសសុទ្ធ	៣៨.២៩៨,៩	៤០.៧៧៩,៣	៣៩.២៨៦,៦	៤៣.៥៦៦,៨	៤៧.២០៥,១
ឥណទេយ្យពីអនិវាសន៍	៩០.៩៦២,៣	៩៤.៦៨៨,៣	៩២.៤៤១,៦	៩៦.៤២៤,០	៩៩.០៩២,៧
ទ្រព្យអកម្មចំពោះអនិវាសន៍	-៥២.៦៦៣,៤	-៥៣.៩០៨,៩	-៥៣.១៥៥,០	-៥២.៨៥៧,២	-៥១.៨៨៧,៦
គណនេយ្យក្នុងស្រុក	២០៣.៨០៩,៤	២០៣.៥៨៧,៩	២០២.៩៩៦,១	២០៤.៣៤០,៧	២០៨.៥១៩,៧
ឥណទេយ្យសុទ្ធចំពោះរដ្ឋាភិបាល	-២១.៩៥៩,៣	-២២.០៥០,៣	-២១.៣៣៤,៥	-២២.០២១,០	-២០.៩៣៤,៤
ឥណទេយ្យចំពោះរដ្ឋាភិបាល	១៧៦,៧	២០៧,១	២៧៨,៩	២៥៤,០	២២៤,០
ទ្រព្យអកម្មចំពោះរដ្ឋាភិបាល	-២២.១៣៦,០	-២២.២៥៧,៤	-២១.៦១៣,៥	-២២.២៧៥,០	-២១.១៧៨,៤
ឥណទេយ្យចំពោះវិស័យផ្សេងៗ	២២៥.៧៦៨,៧	២២៥.៦៣៨,១	២២៤.៣៣០,៦	២២៦.៣៦១,៧	២២៩.៤៥៤,១
ឥណទេយ្យចំពោះរដ្ឋាភិបាលថ្នាក់ក្រោមជាតិ	០,០	០,០	០,០	០,០	០,០
ឥណទេយ្យចំពោះគ្រឹះស្ថានសាធារណៈមិនមែនហិរញ្ញវត្ថុ	១,៨	១,៨	១,៩	៥,១	៥,៨
ឥណទេយ្យចំពោះវិស័យឯកជន	២២៥.៧៦៦,៩	២២៥.៦៣៦,៣	២២៤.៣២៨,៧	២២៦.៣៥៦,៥	២២៩.៤៤៨,៣
មិយ៉ាងគ្រប់គ្រងគ្រឹះស្ថានហិរញ្ញវត្ថុ	១៤.១៣០,៤	១៤.៤៥៥,៤	១៤.៦០៥,៥	១៥.១០៥,២	១៥.៤៤០,៣
ប្រាក់បញ្ញើ	១៥៥.៥១១,៥	១៥៥.៧៦៤,០	១៥៥.៩៣៨,៨	១៥៧.៨៨៦,៩	១៦២.២០៩,៥
មូលបត្រមិនមែនធិតាភាគហ៊ុន	០,០	០,០	០,០	០,០	០,០
ប្រាក់កម្ចី	៦.៣០៤,៧	៦.៤៤៧,២	៦.៤១០,៨	៦.៥៥៥,៦	៦.៥៧៧,៣
ឧបករណ៍ហិរញ្ញវត្ថុនិស្សន្ទ	០,០	០,០	០,០	០,០	០,០
ភាគហ៊ុន និង មូលធនផ្សេងៗទៀត	៦៤.៥៥៧,៨	៦៦.២៤២,២	៦៤.៥៥៨,៤	៦៧.១៦៦,៩	៦៩.១១៩,៨
ខ្ទង់ផ្សេងៗ (សុទ្ធ)	-១៤២, ១	-២៨៧,៤	-៩៧៦,៧	-៦៨១,៨	-៥០៣,២
ផ្ទៀងផ្ទាត់តាម IFS	០,០	០,០	០,០	០,០	០,០

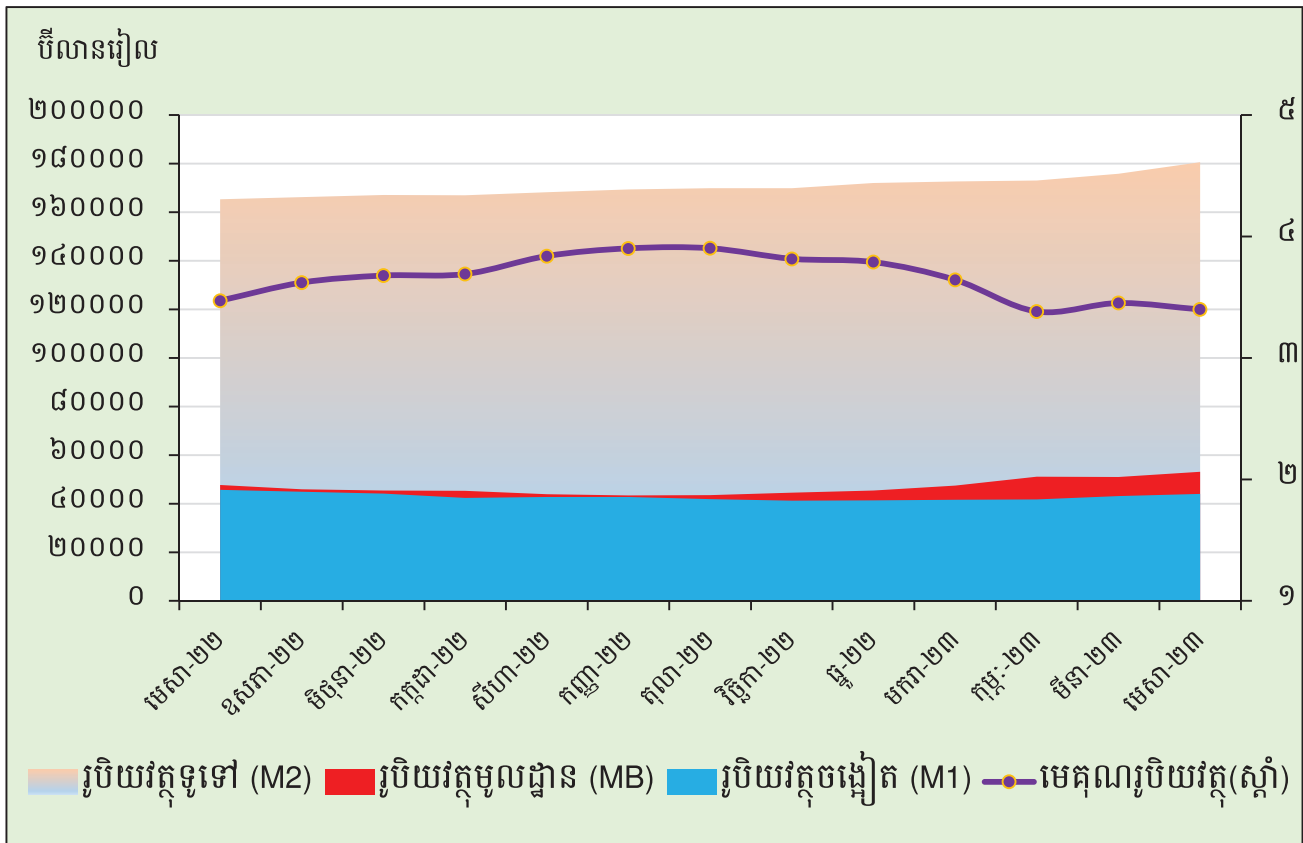
* រាប់បញ្ចូលទិន្នន័យរបស់គ្រឹះស្ថានទទួលប្រាក់បញ្ញើ និងគ្រឹះស្ថានហិរញ្ញវត្ថុផ្សេងទៀត

** ទិន្នន័យកែសម្រួល

ក្រាហ្វូស្ត្រិក ៨: ស្ថានភាពគ្រឹះស្ថានហិរញ្ញវត្ថុ



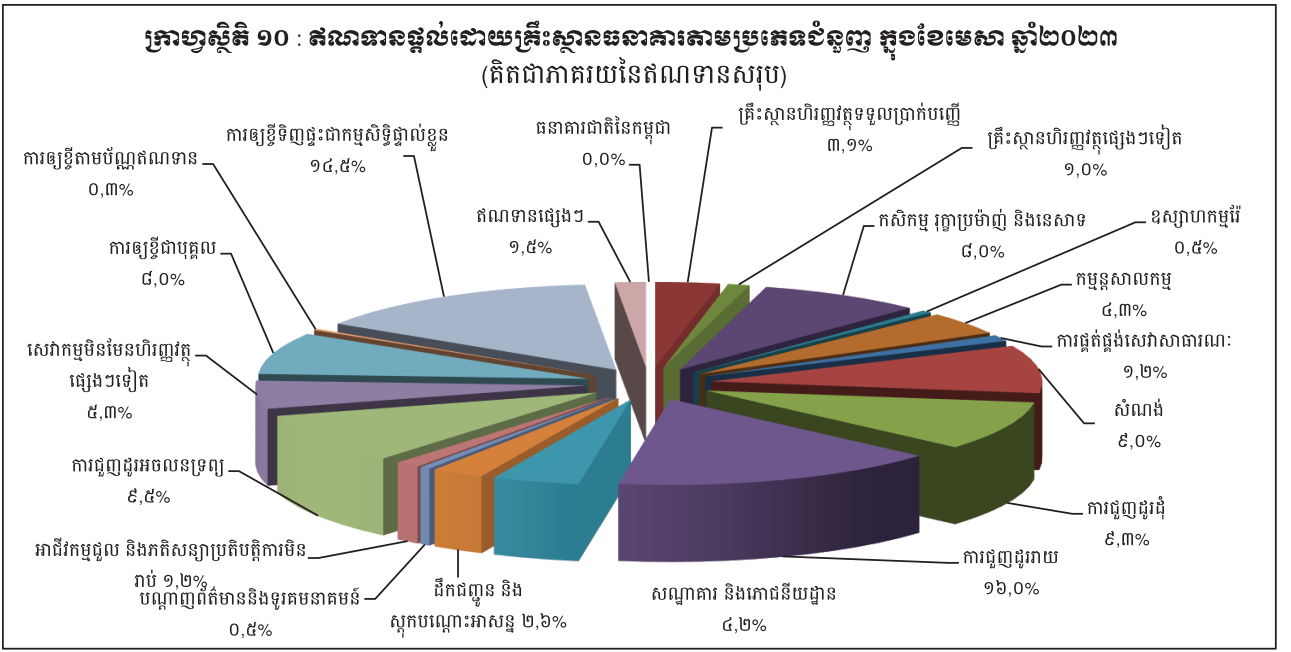
ក្រាហ្វូស្ត្រិក ៩: ធាតុផ្សេងៗនៃរូបិយវត្ថុសរុប



តារាង ១៦: ឥណទានផ្តល់ដោយគ្រឹះស្ថានធនាគារតាមប្រភេទជំនួញ

(ឯកតា : ប៊ីលានរៀល)

	ឆ្នុ-២២	មករា-២៣	កុម្ភៈ-២៣	មីនា-២៣	មេសា-២៣
១. គ្រឹះស្ថានហិរញ្ញវត្ថុ	៤.២៩៩,៤	៤.៣១៩,២	៤.១៣២,៤	៤.១៦១,៣	៤.២៣៥,៧
១.១ ធនាគារជាតិនៃកម្ពុជា	០,០	០,០	០,០	០,០	០,០
១.២ គ្រឹះស្ថានហិរញ្ញវត្ថុទទួលប្រាក់បញ្ញើ	៦.១៥១,០	៦.០៩៧,១	៦.០១១,៧	៦.១០៦,២	៦.១៥៤,១
១.៣ គ្រឹះស្ថានហិរញ្ញវត្ថុផ្សេងៗទៀត	២.១៤៨,៤	២.២២២,១	២.១២០,៧	២.០៥៥,០	២.០៨១,៧
២. គ្រឹះស្ថានមិនមែនហិរញ្ញវត្ថុ	១៣៩.៧៩៧,៥	១៣៩.២៣៦,៨	១៣៨.០៨៣,០	១៣៩.៤១០,០	១៤១.១០៣,៩
២.១ កសិកម្ម រុក្ខាប្រមាញ់ និងនេសាទ	១៥.៥៩៦,៨	១៥.៥៩២,៤	១៥.៤២១,៦	១៥.៥៩៨,២	១៥.៧៤៨,៦
២.២ ឧស្សាហកម្មរ៉ែ	៩២៣,៥	៩៧៩,៩	៩៧៧,៤	១.០០៩,៨	១.០២១,៩
២.៣ កម្មន្តសាលកម្ម	៨.២០៨,៣	៨.២៣៣,០	៨.២១៣,៣	៨.៣០៤,៩	៨.៣៩៨,៨
២.៤ ការផ្គត់ផ្គង់សេវាសាធារណៈ	១.៩៤៣,២	១.៩៣៤,៨	២.២៩៥,១	២.២៨៤,៨	២.២៧៨,៥
២.៥ សំណង់	១៨.២៤៤,៤	១៧.៨១១,៨	១៨.០០៤,៥	១៧.៥១៩,៤	១៧.៨១០,៣
២.៦ ការជួញដូរដុំ	១៨.៦០៩,១	១៨.៣៧៥,៧	១៧.៨៨៥,៤	១៨.០៤១,៨	១៨.៣១៦,៤
២.៧ ការជួញដូររាយ	៣០.៨៦៤,១	៣០.៨៥៦,៩	៣០.៦៦២,១	៣១.១៦០,៨	៣១.៤៨១,៨
២.៨ សណ្ឋាគារ និងភោជនីយដ្ឋាន	៨.៤២១,៧	៨.៤២៥,៨	៨.២៩១,០	៨.២៧៤,៩	៨.៣៤៤,៦
២.៩ ដឹកជញ្ជូន និងស្តុកបណ្តោះអាសន្ន	៤.៩៨៤,១	៤.៩៨២,៨	៤.៩៤១,៥	៥.០១៦,៣	៥.០៧៤,៩
២.១០ បណ្តាញព័ត៌មាននិងទូរគមនាគមន៍	១.០៣០,០	១.០២៣,៤	១.០១១,០	១.០០៧,៨	១.០៥៧,៣
២.១១ អាជីវកម្មជួល និងភតិសន្យាប្រតិបត្តិការមិនរាប់បញ្ចូលភតិសន្យា និងការជួលអចលនទ្រព្យ	២.៧៧១,០	២.៧១៧,១	២.៣៦៧,០	២.៣៧៤,៦	២.៣៣៤,៧
២.១២ ការជួញដូរអចលនទ្រព្យ	១៨.១៦១,១	១៨.១៤៤,២	១៨.០១០,១	១៨.៥២២,៨	១៨.៨០៦,៤
២.១៣ សេវាកម្មមិនមែនហិរញ្ញវត្ថុផ្សេងៗទៀត	១០.០៥១,៣	១០.១១៩,០	១០.០០៣,១	១០.២៩៣,៨	១០.៤២៩,៧
៣. កម្រួតការផ្ទាល់ខ្លួន	៤៣.៥៦១,៩	៤៣.៧២៦,៣	៤៣.៧២៨,៦	៤៣.៨៨១,៣	៤៤.៧៥៧,៩
៣.១ ការឲ្យខ្ចីជាបុគ្គល	១៥.៤៩៩,៣	១៥.៦៤០,៩	១៥.៤៨១,៣	១៥.៣២៣,០	១៥.៧១៩,១
៣.២ ការឲ្យខ្ចីតាមប័ណ្ណឥណទាន	៥២៧,៩	៥៤៤,១	៥០៨,៧	៥៣០,៦	៥២៦,៦
៣.៣ ការឲ្យខ្ចីទិញផ្ទះជាកម្មសិទ្ធិផ្ទាល់ខ្លួន	២៧.៥៤៤,៧	២៧.៥៤១,២	២៧.៧៣៨,៦	២៨.០២៧,៧	២៨.៥១១,២
៤. ឥណទានផ្សេងៗ	២.៥៩៦,៩	២.៥២៤,៤	២.៦៣៦,២	២.៩៣៦,៥	២.៨៧៣,០
សរុបឥណទានសរុប	១៩៤.២៥៧,១	១៩៣.៨០៦,៧	១៩២.៥៨០,៦	១៩៤.៣៨៩,១	១៩៦.៩៧០,៥



តារាង ១៧: បម្រែបម្រួលប្រចាំខែនៃឥណទានផ្តល់ដោយគ្រឹះស្ថានធនាគារតាមប្រភេទជំនួញ

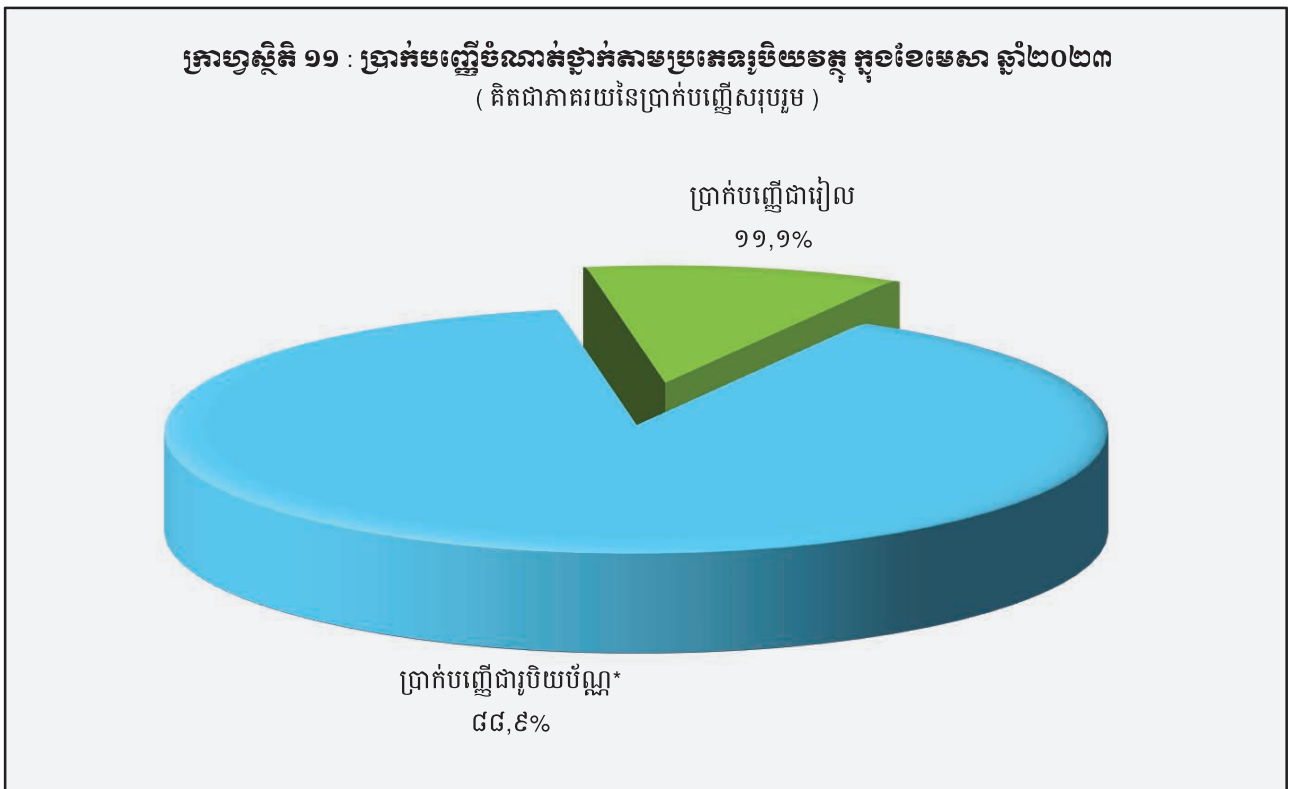
	ធ្នូ-២២	មករា-២៣	កុម្ភៈ-២៣	មីនា-២៣	មេសា-២៣
(បម្រែបម្រួលប្រចាំខែជាដើមនៃឆ្នាំ)					
១. គ្រឹះស្ថានហិរញ្ញវត្ថុ	៧៦,៤	១៩,៤	-១៨៦,៤	២៨,៥	៧៤,៥
១.១ ធនាគារជាតិនៃកម្ពុជា	០,០	០,០	០,០	០,០	០,០
១.២ គ្រឹះស្ថានហិរញ្ញវត្ថុទទួលប្រាក់បញ្ញើ	៧៩,៩	-៥៣,៩	-៨៥,៤	៩៤,៥	៧៧,៨
១.៣ គ្រឹះស្ថានហិរញ្ញវត្ថុផ្សេងៗទៀត	-៣,៥	៧៣,៣	-១០១,១	-៦៦,០	-៣,៤
២. គ្រឹះស្ថានមិនមែនហិរញ្ញវត្ថុ	១.៦៨១,៣	-៥៧១,៧	-១.១៥៣,៤	១.៣២៧,០	១.៦៩៣,៩
២.១ កសិកម្ម រុក្ខាប្រមាញ់ និងនេសាទ	២៤,១	-៤,៤	-១៧០,៨	១៧៦,៦	១៥០,៤
២.២ ឧស្សាហកម្មរ៉ែ	-៤៣,៨	៥៦,៤	-២,៥	៣២,៤	១២,១
២.៣ កម្មន្តសាលកម្ម	២៨៥,៦	២៤,៦	-១៩,៧	៩១,៦	៩៣,៩
២.៤ ការផ្គត់ផ្គង់សេវាសាធារណៈ	៣២,០	-៨,៣	៣៦០,២	-១០,២	-៦,៣
២.៥ សំណង់	៥០៩,៨	-៤៣២,៦	១៩២,៧	-៤៨៥,១	២៩០,៩
២.៦ ការជួញដូរដុំ	២៩៧,៥	-២៣៣,៤	-៤៩០,៣	១៥៦,៤	២៧៨,៦
២.៧ ការជួញដូររាយ	៣១៥,៧	-៧,១	-១៩៤,៨	៤៩៨,៧	៣២១,០
២.៨ សណ្ឋាគារ និងភោជនីយដ្ឋាន	១៩,៦	៤,១	-១៣៤,៨	-១៦,១	៦៩,៧
២.៩ ដឹកជញ្ជូន និងស្តុកបណ្តោះអាសន្ន	៤៨,៣	-១,២	-៤១,៣	៧៤,៨	៥៨,៦
២.១០ បណ្តាញព័ត៌មាននិងទូរគមនាគមន៍	១៨,០	-៦,៦	-១២,៤	-៣,២	៤៩,៥
២.១១ អាជីវកម្មជួល និងភតិសន្យាប្រតិបត្តិការ មិនរាប់បញ្ចូលភតិសន្យា និងការជួលអចលនទ្រព្យ	-៤៤,៨	-៥៣,៩	-៣៥០,១	៧,៦	-៤០,០
២.១២ ការជួញដូរអចលនទ្រព្យ	២៧៦,៦	២៣,១	-១៧៤,១	៥១២,៧	២៨៣,៦
២.១៣ សេវាកម្មមិនមែនហិរញ្ញវត្ថុផ្សេងៗទៀត	-៥៧,៣	៦៧,៧	-១១៥,៩	២៩០,៧	១៣៥,៩
៣. កម្រិតការផ្តល់ខ្លួន	៤២២,២	១៦៤,៤	២,៣	១៥២,៧	៨៧៦,៦
៣.១ ការឱ្យខ្ចីបុគ្គល	-២៣៣,១	១៥១,៧	-១៥៩,៧	-១៥៨,៣	៣៩៦,៦
៣.២ ការឱ្យខ្ចីតាមប័ណ្ណឥណទាន	២៥,៦	១៦,២	-៣៥,៤	២២,០	៣២,០
៣.៣ ការឱ្យខ្ចីទិញផ្ទះជាកម្មសិទ្ធិផ្ទាល់ខ្លួន	៦២៩,៧	-៣,៥	១៩៧,៥	២៨៩,១	៤៤៨,៤
៤. ឥណទានផ្សេងៗ	៣៣,៧	-៦២,៥	១១១,៨	៣០០,៣	-៦៣,៥
សរុបឥណទានផ្តល់	២.២១៣,៦	-៤៥០,៤	-១.២២៦,១	១.៨០៨,៥	២.៥៨១,៤
(បម្រែបម្រួលប្រចាំខែជាតារាង)					
១. គ្រឹះស្ថានហិរញ្ញវត្ថុ	០,៩	០,២	-២,២	០,៤	០,៩
១.១ ធនាគារជាតិនៃកម្ពុជា	០,០	០,០	០,០	០,០	០,០
១.២ គ្រឹះស្ថានហិរញ្ញវត្ថុទទួលប្រាក់បញ្ញើ	១,៣	-០,៩	-១,៤	១,៦	១,៣
១.៣ គ្រឹះស្ថានហិរញ្ញវត្ថុផ្សេងៗទៀត	-០,២	៣,៤	-៤,៥	-៣,១	-០,២
២. គ្រឹះស្ថានមិនមែនហិរញ្ញវត្ថុ	១,២	-០,៤	-០,៨	១,០	១,២
២.១ កសិកម្ម រុក្ខាប្រមាញ់ និងនេសាទ	០,២	០,០	-១,១	១,១	១,០
២.២ ឧស្សាហកម្មរ៉ែ	-៤,៥	៦,១	-០,៣	៣,៣	១,២
២.៣ កម្មន្តសាលកម្ម	៣,៦	០,៣	-០,២	១,១	១,១
២.៤ ការផ្គត់ផ្គង់សេវាសាធារណៈ	១,៧	-០,៤	១៨,៦	-០,៤	-០,៣
២.៥ សំណង់	២,៩	-២,៤	១,១	-២,៧	១,៧
២.៦ ការជួញដូរដុំ	១,៦	-១,៣	-២,៧	០,៩	១,៥
២.៧ ការជួញដូររាយ	១,០	០,០	-០,៦	១,៦	១,០
២.៨ សណ្ឋាគារ និងភោជនីយដ្ឋាន	០,២	០,០	-១,៦	-០,២	០,៨
២.៩ ដឹកជញ្ជូន និងស្តុកបណ្តោះអាសន្ន	១,០	០,០	-០,៨	១,៥	១,២
២.១០ បណ្តាញព័ត៌មាននិងទូរគមនាគមន៍	១,៨	-០,៦	-១,២	-០,៣	៤,៩
២.១១ អាជីវកម្មជួល និងភតិសន្យាប្រតិបត្តិការ មិនរាប់បញ្ចូលភតិសន្យា និងការជួលអចលនទ្រព្យ	-១,៦	-១,៩	-១២,៩	-០,៣	-១,៧
២.១២ ការជួញដូរអចលនទ្រព្យ	១,៥	០,១	-១,០	២,៨	១,៥
២.១៣ សេវាកម្មមិនមែនហិរញ្ញវត្ថុផ្សេងៗទៀត	-០,៦	០,៧	-១,១	២,៩	១,៣
៣. កម្រិតការផ្តល់ខ្លួន	១,០	០,៤	០,០	០,៣	២,០
៣.១ ការឱ្យខ្ចីបុគ្គល	-១,៥	១,០	-១,០	-១,០	២,៦
៣.២ ការឱ្យខ្ចីតាមប័ណ្ណឥណទាន	៥,១	៣,១	-៦,៥	៤,៣	៦,០
៣.៣ ការឱ្យខ្ចីទិញផ្ទះជាកម្មសិទ្ធិផ្ទាល់ខ្លួន	២,៣	០,០	០,៧	១,០	១,៦
៤. ឥណទានផ្សេងៗ	១,៣	-២,៤	៤,៤	១១,៤	-២,២
សរុបឥណទានផ្តល់	១,១	-០,២	-០,៦	០,៩	១,៣

តារាង ១៨: ប្រាក់បញ្ញើនៅធនាគារទទួលប្រាក់បញ្ញើ

(ឯកតា : ប៊ីលានរៀល)

	ឆ្នុ-២២	មករា-២៣	កុម្ភៈ-២៣	មីនា-២៣	មេសា-២៣
ប្រាក់បញ្ញើជារៀង					
ប្រាក់បញ្ញើចរន្ត	៤.៥៣០,២	៤.៦៧០,៦	៤.៩៩៨,២	៥.០២០,២	៤.៩៣៥,២
ប្រាក់បញ្ញើសន្សំ	៣.៦០៩,១	៣.៤១៦,២	៣.១២៦,៣	៣.១៨៥,៧	៣.៥៩៩,៦
ប្រាក់បញ្ញើមានកាលកំណត់	៨.៩២១,៤	៩.០៥៤,៨	៨.៩៤៥,៩	៨.៩៤៩,៩	៩.១៣២,៥
ប្រាក់បញ្ញើផ្សេងៗ	២៧៩,៧	២៦២,០	២៧៣,២	២៦៧,៨	២៨២,៥
សរុប	១៧.៣៤០,៤	១៧.៤០៣,៦	១៧.៣៤៣,៦	១៧.៤២៣,៧	១៧.៩៥៩,៧
ប្រាក់បញ្ញើជារួមមិនប័ណ្ណ*					
ប្រាក់បញ្ញើចរន្ត	២៦.៨២៩,៦	២២៦.៨៧០,៥	២៦.៥៩៩,៩	២៧.៤៩៨,៦	២៧.៦៨២,៤
ប្រាក់បញ្ញើសន្សំ	៣៩.៦៤១,៩	៣៩.១៧៣,៤	៣៩.១០៤,៧	៣៨.៦០៤,៧	៣៩.៦៥០,៦
ប្រាក់បញ្ញើមានកាលកំណត់	៦៩.២៦១,៨	៧០.៤០៣,៧	៧០.៨៤៧,៦	៧២.៨៧៣,១	៧៤.៨២៣,០
ប្រាក់បញ្ញើផ្សេងៗ	១.៩៥៥,៥	២.០២០,៤	១.៩៦៥,៥	២.០៥១,៨	២.១៧០,៤
សរុប	១៣៧.៦៨៨,៨	១៣៨.៤៦៧,៩	១៣៨.៥១៧,៧	១៤១.០២៨,២	១៤៤.៣២៦,៤
សរុបរួម	១៥៥.០២៩,៣	១៥៥.៨៧១,៦	១៥៥.៨៦១,៤	១៥៨.៤៥១,៩	១៦២.២៨៦,១

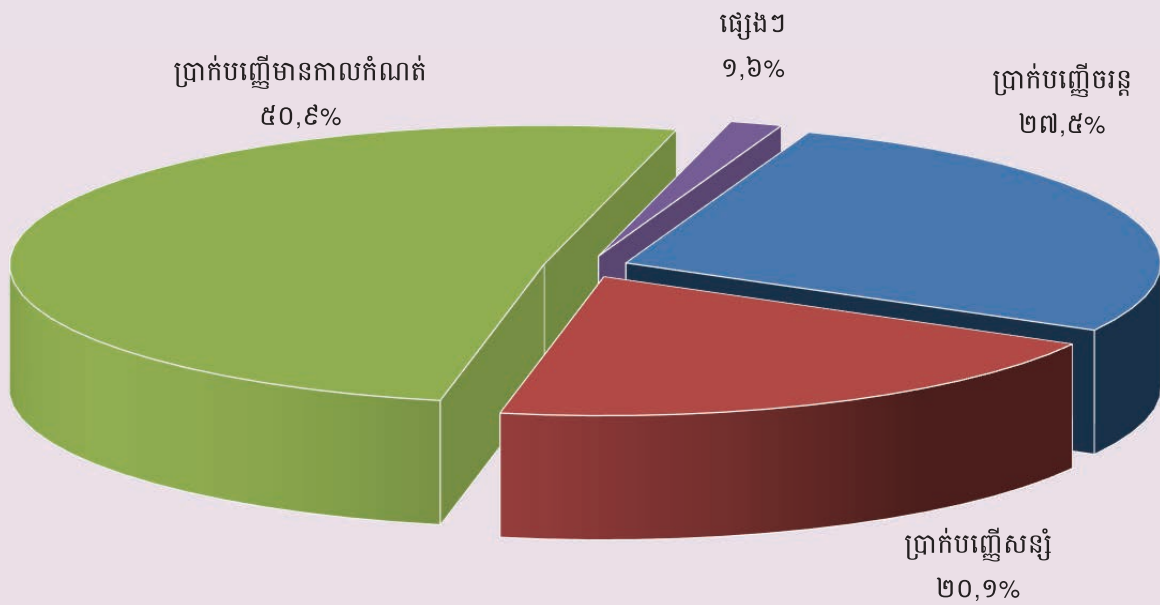
* ប្រាក់បញ្ញើជារួមមិនប័ណ្ណរបស់និវាសន និងអនិវាសនកម្ពុជា



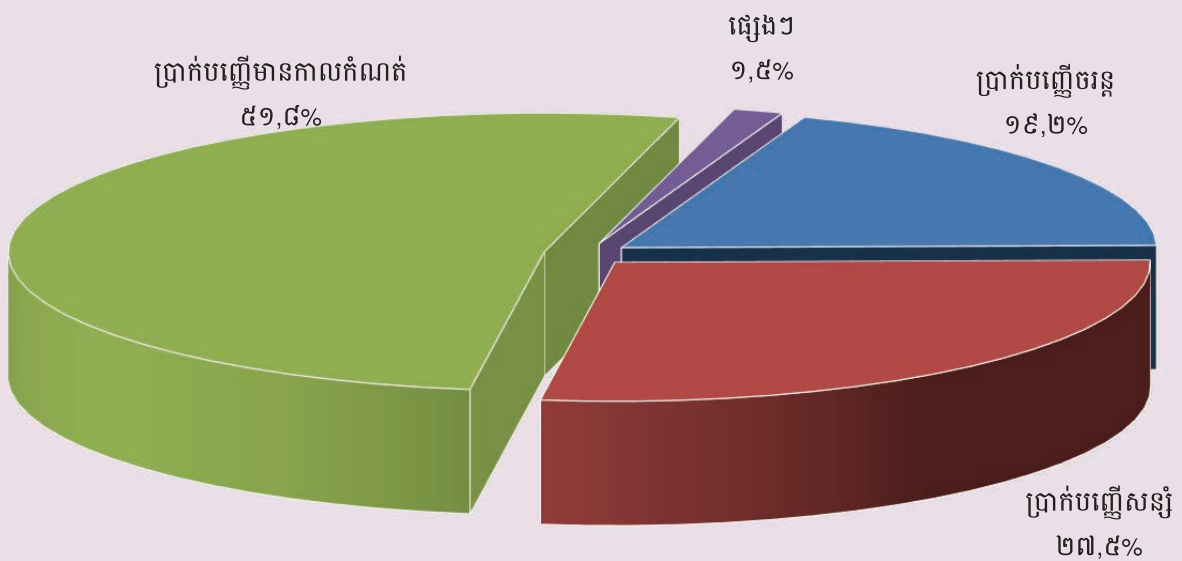
តារាង ១៩: បម្រែបម្រួលប្រចាំខែនៃប្រតិបត្តិការប្រាក់បញ្ញើរបស់ធនាគារទទួលប្រាក់បញ្ញើ

	ឆ្នុ-២២	មករា-២៣	កុម្ភៈ-២៣	មីនា-២៣	មេសា-២៣
(បម្រែបម្រួលប្រចាំខែជាបីខែ)					
ប្រាក់បញ្ញើជាទៀង					
ប្រាក់បញ្ញើចរន្ត	២៨២,៧	១៤០,៤	៣២៧,៦	២២,០	-៨៥,០
ប្រាក់បញ្ញើសន្សំ	២២៩,០	-១៩២,៩	-២៨៩,៩	៥៩,៤	៤១៣,៨
ប្រាក់បញ្ញើមានកាលកំណត់	២៣,៤	១៣៣,៤	-១០៨,៩	៤,០	១៨២,៥
ប្រាក់បញ្ញើផ្សេងៗ	១១,៩	-១៧,៧	១១,៣	-៥,៤	១៤,៧
សរុប	៥៥៦,៩	៦៣,២	-៦០,០	៨០,០	៥២៦,១
ប្រាក់បញ្ញើជារូបិយប័ណ្ណ					
ប្រាក់បញ្ញើចរន្ត	-៧៧,៣	៤០,៩	-២៧០,៦	៨៩៨,៧	១៨៣,៨
ប្រាក់បញ្ញើសន្សំ	៩៣២,៣	-៤៦៨,៥	-៦៨,៧	-៥០០,០	១.០៤៦,០
ប្រាក់បញ្ញើមានកាលកំណត់	៩៦៤,២	១.១៤១,៩	៤៤៣,៩	២.០២៥,៥	១.៩៤៩,៩
ប្រាក់បញ្ញើផ្សេងៗ	-៣៣,៨	៦៤,៩	-៥៤,៩	៨៦,៣	១១៨,៥
សរុប	១.៧៨៥,៣	៧៧៩,១	៤៩៨,៨	២.៥១០,៤	៣.២៩៨,២
សរុបរួម	២.៣៧២,២	៨៤២,៣	-១០,២	២.៥៩០,៥	៣.៨២៤,២
(បម្រែបម្រួលប្រចាំខែជាតារាង)					
ប្រាក់បញ្ញើជាទៀង					
ប្រាក់បញ្ញើចរន្ត	៦,៧	៣,១	៧,០	០,៤	-១,៧
ប្រាក់បញ្ញើសន្សំ	៦,៨	-៥,៣	-៨,៥	១,៩	១៣,០
ប្រាក់បញ្ញើមានកាលកំណត់	០,៣	១,៥	-១,២	០,០	២,០
ប្រាក់បញ្ញើផ្សេងៗ	៤,៤	-៦,៣	៤,៣	-២,០	៥,៥
សរុប	៣,៣	០,៤	-០,៣	០,៥	៣,០
ប្រាក់បញ្ញើជារូបិយប័ណ្ណ					
ប្រាក់បញ្ញើចរន្ត	-០,៣	០,២	-១,០	៣,៤	០,៧
ប្រាក់បញ្ញើសន្សំ	២,៤	-១,២	-០,២	-១,៣	២,៧
ប្រាក់បញ្ញើមានកាលកំណត់	១,៤	១,៦	០,៦	២,៩	២,៧
ប្រាក់បញ្ញើផ្សេងៗ	-១,៧	៣,៣	-២,៧	៤,៤	៥,៨
សរុប	១,៣	០,៦	០,០	១,៤	២,៣
សរុបរួម	១,៥	០,៥	០,០	១,៧	២,៤

ក្រាហ្វូស្តិក ១២ : ប្រាក់បញ្ញើជារៀងរាល់ថ្ងៃលំដាប់តាមប្រភេទ ក្នុងខែមេសា ឆ្នាំ២០២៣
 (គិតជាភាគរយនៃប្រាក់បញ្ញើជារៀងរាល់ថ្ងៃ)



ក្រាហ្វូស្តិក ១៣ : ប្រាក់បញ្ញើជារូបិយប័ណ្ណលំដាប់តាមប្រភេទ ក្នុងខែមេសា ឆ្នាំ២០២៣
 (គិតជាភាគរយនៃប្រាក់បញ្ញើជារូបិយប័ណ្ណ)



តារាង ២០: សកម្មភាពផ្តល់ឥណទានរបស់ក្រឹះស្ថានមីក្រូហិរញ្ញវត្ថុ*

គ្រា	ចំនួន				ចំនួនប្រាក់កម្ចី (ប៊ីលានរៀល)	អត្រាការប្រាក់	
	ស្រុក	ឃុំ	ភូមិ	គ្រួសារ		ខែ	ឆ្នាំ
ឆ្នុ-២០១៤	២.៧៥៤	១៨.២៥៤	១០៧.៩៦៤	១.៨៤៤.៨៩៣	៨.៣៤០	២%-៣%	២៧%-៣៩%
ឆ្នុ-២០១៥	៤.៥៧៦	២៧.៥១០	១៤១.៥១៤	២.១៤៩.១៨០	១២.៣៦៥	២%-៤%	២៥%-៤១%
ឆ្នុ-២០១៦	៥.៩៧១	៣២.៥៩៩	១៥៥.៤៩៩	២.១២៩.៩០៧	១២.៩៥៤	២%-៤%	២៥%-៤១%
២០១៧*							
	ចំនួនសខា			ចំនួនប្រាក់កម្ចី** (ប៊ីលានរៀល)	អត្រាការប្រាក់		
	ការិយាល័យ កណ្តាល	ខេត្ត/ក្រុង	ស្រុក/ខ័ណ្ឌ		ខែ	ឆ្នាំ	
ឆ្នុ-២០១៧	៧៦	៣៦៦	៩៧៥	១.៧៧៦.៤៦៧	១៧.២៣៦	១,៤%-២,៥%	១៦,៩%-២៨,៨%
ឆ្នុ-២០១៨	៨០	៣៩៩	៩៤៤	១.៨៧២.៩១៦	២១.៨១៣	១,២%-២,០%	១៥,១%-២៨,០%
ឆ្នុ-២០១៩	៨២	៤០៦	៩៦៥	២.១០៩.១៧០	២៩.៣៥៧	១,១%-១,៦%	១៣,៤%-១៨,៧%
ឆ្នុ-២០២០	៧៩	៣៤៣	៧៤៩	១.៩១៩.៩២៦	២៧.៥២៧	១,១%-១,៦%	១៣,៤%-១៨,៣%
២០២១							
មិថុនា	៧៨	៣៤៥	៧៥៧	១.៩៥៩.៦៣៦	៣០.៧៩០	១,១%-១,៥%	១៣,២%-១៧,៦%
កក្កដា	៧៨	៣៥៨	៧៦២	១.៩៧៧.៤៧៨	៣១.៥១៥	១,១%-១,៥%	១៣,៤%-១៧,៩%
សីហា	៧៨	៣៥៧	៧៦១	១.៩៩៨.៣៦៧	៣២.៤៨៩	១,១%-១,៥%	១៣,៤%-១៧,៩%
កញ្ញា	៧៨	៣៥៧	៧៦៤	២.០២៧.៧៦៦	៣៣.៤១៨	១,១%-១,៥%	១៣,៣%-១៧,៨%
តុលា	៧៨	៣៥៨	៧៦៥	២.០៣៨.៥៨០	៣៤.០១០	១,១%-១,៥%	១៣,៣%-១៧,៨%
វិច្ឆិកា	៧៧	៣២៨	៦៥៨	១.៨៨៣.៩២១	៣១.៣៦៨	១,១%-១,៥%	១៣,៣%-១៧,៧%
ធ្នូ	៧៧	៣២៥	៦៦៤	១.៨៩៧.៨៧៨	៣១.៧២៣	១,១%-១,៥%	១៣,៣%-១៧,៦%
២០២២							
មករា	៧៧	៣២៥	៦៦៥	១.៩១០.៨៦៥	៣២.៦០៧	១,១%-១,៥%	១២,៩%-១៧,៤%
កុម្ភៈ	៧៨	៣២៩	៦៦២	១.៩២៣.១០១	៣៣.២១៣	១,១%-១,៤%	១២,៨%-១៧,៤%
មីនា	៧៩	៣២៤	៦៦៥	១.៩៤២.៣២៧	៣៣.៨៥១	១,១%-១,៤%	១២,៩%-១៧,២%
មេសា	៨១	៣២៦	៦៦៨	១.៩៦០.១៩៦	៣៤.៣៣៣	១,១%-១,៤%	១២,៩%-១៧,២%
ឧសភា	៨៤	៣៣៤	៦៧១	១.៩៨៣.១៨១	៣៤.៩៧៦	១,១%-១,៤%	១៣,០%-១៧,៣%
មិថុនា	៨៥	៣៣៦	៦៧១	២.០២៧.០៦៩	៣៥.៧៣០	១,១%-១,៤%	១២,៩%-១៧,៣%
កក្កដា	៨៥	៣៣៧	៦៧២	២.០៤៦.៥០៩	៣៦.៤៧៧	១,១%-១,៤%	១៣,១%-១៧,៣%
សីហា	៨៥	៣៣៩	៦៧៨	២.០៧០.១៦៣	៣៧.១៨៩	១,១%-១,៤%	១៣,២%-១៧,៣%
កញ្ញា	៨៥	៣៤០	៦៧៨	២.០៩៣.០០២	៣៧.៧២៥	១,១%-១,៤%	១៣,០%-១៧,៣%
តុលា	៨៦	៣៤០	៦៧៨	២.១១១.៥៥២	៣៨.៣៧៤	១,១%-១,៥%	១៣,១%-១៧,៤%
វិច្ឆិកា	៨៦	៣៤០	៦៧៨	២.១២១.៣១២	៣៨.៧៦១	១,១%-១,៤%	១៣,០%-១៧,៣%
ធ្នូ	៨៦	៣៤៣	៦៧៩	២.១២៩.១៥០	៣៨.៩៣២	១,១%-១,៤%	១៣,០%-១៧,៣%
២០២៣							
មករា	៨៧	៣៤២	៦៧៦	២.១៣៨.៤៣២	៣៩.៣៣៥	១,១%-១,៥%	១៣,១%-១៧,៩%
កុម្ភៈ	៨៧	៣៤២	៦៧៦	២.១៤៩.៤៣៧	៣៩.២៥៥	១,០%-១,៥%	១២,១%-១៧,៩%
មីនា	៨៧	៣៤៦	៦៧៨	២.១៦៤.៧០៧	៣៩.៦៨៤	១,០%-១,៥%	១២,១%-១៧,៩%
មេសា	៨៧	៣៤៦	៦៨៣	២.១៦៩.០០៨	៤០.០៦៨	១,០%-១,៥%	១២,១%-១៧,៩%

* រាប់បញ្ចូលមីក្រូហិរញ្ញវត្ថុ និងមីក្រូហិរញ្ញវត្ថុទទួលប្រាក់បញ្ញើ

** រួមបញ្ចូលបុគ្គលនិងក្រុមហ៊ុន

*** ទិន្នន័យកែសម្រួល

តារាង ២១: ការដាក់ទុនមូលបត្រសម្រាប់ជំរុញសាមយៈសភាដាក់ទុន

កាលបរិច្ឆេទ	ចំនួន	ចំនួនថ្ងៃ	ចំនួន	ចំនួនទឹកប្រាក់	ចំនួនទឹកប្រាក់	មូលបត្រសម្រាប់ជំរុញសាមយៈសភាដាក់ទុន	
	មូលបត្រ	ដាក់ទុន	មូលបត្រ	សរុប	មធ្យមប្រចាំថ្ងៃ	ចំនួន	ទឹកប្រាក់
	បានទូទាត់		ដាក់ទុនក្នុងថ្ងៃ	(ប៊ីលានរៀល)	(ប៊ីលានរៀល)	មូលបត្រ	(ប៊ីលានរៀល)
	១	២	៣=១/២	៤	៥=៤/២	៦	៧
ឆ្នាំ ២០១៦	៣.៩៣៨	២២	១៧៩	៤៩០,០	២២,៣	១៣	៣,១៥
សរុប	៤២.២៩១	២៤២	៣៤០	៥.៤២១,៤	២២,៤	១៤៦	១១៧,៥០
ឆ្នាំ ២០១៧	៣.០៧៤	២០	១៥៤	៥៩៩,០	៣០,០	២២	១២,៤៨
សរុប	៣៧.៤៨៥	២៣៩	១៥៤	៦.៦០៧,៤	៣៣,១	១៣៨	២៤,៥១
ឆ្នាំ ២០១៨	២.៩៩៤	១៩	១៥៤	៩៣៥,១	៤៩,២	១៦	៦,៥៨
សរុប	៣៤.២៤៩	២៣៦	១៦៥	៩.៤២៥,១	៤០,៦	១៥៧	១៥២,៩០
ឆ្នាំ ២០១៩	៣.៧៣៤	២១	១៧៨	១.៥៨៤,១	៧៥,៤	១៨	១១,៣៣
សរុប	៤១.៦៩៦	២៣៦	១៧៨	១៣.៦០២,៧	៥៧,៦	២០៦	៦៣០,៤៤
ឆ្នាំ ២០២០	៣.២៦៤	២៣	១៤២	១.៨៣៩,៦	៨០,០	៥	០,៤៧
សរុប	៣៥.៥៧០	២៤០	១៤៨	២២.៩៥៥,៣	៩៥,៦	១០១	៥០៧,៤៦
សរុប	១១៧.៤៨៩	១០១១	១១១	១៩០.០៥៩,៤	៣៧៤,៩	៩៥៦	៤៦៦,៤៣
សរុប	១១៧.៤៨៩	១០១១	១១១	១៩០.០៥៩,៤	៣៧៤,៩	៩៥៦	៤៦៦,៤៣
មករា	២.៦១១	២០	១៣១	១.៥៩២,១	៧៩,៦	៨	៤,១៩
កុម្មុយុនីស្ត	២.៦៩៥	២០	១៣៥	១.៤៤១,០	៧២,១	៧	៣,៩៣
មីនា	២.៩៧០	២២	១៣៥	១.៧៦០,៩	៨០,០	៧	៤,០៨
មេសា	២.៦៣៧	១៩	១៣៩	១.៥៦៧,៧	៨២,៥	៤	០,៧៣
ឧសភា	២.៩០៨	២១	១៣៨	១.៦០៥,០	៧៦,៤	៥	៥៩,៨៣
មិថុនា	២.៨១៣	២២	១២៨	១.៧៧០,១	៨០,៥	៦	០,៣៩
កក្កដា	២.៧២៦	២១	១៣០	១.៤៤៨,២	៦៩,០	៥	០,៣០
សីហា	២.៩៩៦	២៣	១៣០	១.៧៥៨,៥	៧៦,៥	៣	០,១៣
កញ្ញា	២.៦៥៤	២១	១២៦	១.៤២១,៧	៦៧,៧	៦	១២,០៣
តុលា	២.៧៧១	២១	១៣២	១.៧៧៦,៩	៨៤,៦	៧	១,៤៨
វិច្ឆិកា	២.៧២១	១៩	១៤៣	១.៧៩១,៤	៩៤,៣	២	០,០៣
ធ្នូ	៣.១០៦	២២	១៤១	១.៨៩៨,០	៨៦,៣	៨	១,៧៩
សរុប	៣០.៦០៨	២៤១	១៣៤	១៩៨.៤៣១,៣	៧៩០,០	៦៥	៨៥,៩១
សរុប	១១៧.៤៨៩	១០១១	១១១	១៩០.០៥៩,៤	៣៧៤,៩	៩៥៦	៤៦៦,៤៣
មករា	២.៦៨៣	២២	១២២	១.៦៩៣,០	៧៧,០	៦	២២,៧០
កុម្មុយុនីស្ត	២.៧៧៥	២០	១៣៩	១.៧៨០,៥	៨៩,០	៥	០,៥០
មីនា	៣.១៤១	២២	១៤៣	២.៥៨៨,០	១១៧,៦	២០	១៦,៤០
មេសា	២.៦៤០	១៩	១៤១	១.៧៨៥,៥	៩៤,០	៧	០,៤០
សរុប	១១៧.៤៨៩	១០១១	១១១	១៩០.០៥៩,៤	៣៧៤,៩	៩៥៦	៤៦៦,៤៣

តារាង ២២: ការវិនិយោគមូលប្បទានប្រកបដោយប្រសិទ្ធភាពសាងសង់សេវាសាងសង់

កាលបរិច្ឆេទ	ចំនួន	ចំនួនថ្ងៃ	ចំនួន	ចំនួនទឹកប្រាក់	ចំនួនទឹកប្រាក់	មូលប្បទានប្រកបដោយប្រសិទ្ធភាព	
	មូលប្បទានប្រកបដោយប្រសិទ្ធភាព	ថ្នាក់ទាប	មូលប្បទានប្រកបដោយប្រសិទ្ធភាព	សរុប	មធ្យមប្រចាំថ្ងៃ	ចំនួន	ទឹកប្រាក់
	បានទូទាត់		ថ្នាក់ទាបក្នុងថ្ងៃ	(លានដុល្លារអាមេរិក)	(លានដុល្លារអាមេរិក)	មូលប្បទានប្រកបដោយប្រសិទ្ធភាព	(លានដុល្លារអាមេរិក)
	១	២	៣=១/២	៤	៥=៤/២	៦	៧
ឆ្នាំ-២០១៦	៩២.៨២០	២២	៤.២១៩	២.២២០,៤	១០០,៩	៧៧៨	៤៤,៨
សរុប	១.០២៥.២០៩	២៤២	៤.២៧៦	២១.៧៩០,៤	៩០,០	៤.៧៧៨	៤៧៩,៦
ឆ្នាំ-២០១៧	១០១.០៩៣	២០	៥.០៥៥	២.៨២៤,៦	១៤១,២	៧៨៩	៣៧,៦
សរុប	១.១០៧.៧៥២	២៣៩	៤.៦៧៥	២៦.៤១២,៧	១១២,២	៤.៩៦៧	៤៩០,៤
ឆ្នាំ-២០១៨	១១១.៩៧៨	១៩	៥.៨៩៤	៣.៩១៧,១	២០៦,២	៩០៤	៦៣,៦
សរុប	១.២៣៤.២៧២	២៣៦	៥.៣៧៧	៤១.៤៦២,៧	១៧៨,៧	១០.៤៧៤	២៦៦,៦
ឆ្នាំ-២០១៩	១២១.៣៥៣	២១	៥.៧៧៩	៤.៤៤៨,៥	២១១,៨	៩៦៤	៨៧,១
សរុប	១.៣៧៧.៤០០	២៣៦	៥.៦៦៩	៥១.៦០៩,១	២១៨,៧	១០.៦៥៤	៣៧៧,៩
ឆ្នាំ-២០២០	១១១.៧៤៩	២៣	៤.៨៥៩	៤.៣៦៩,៧	១៩០,០	៧១៤	៤៥,០
សរុប	១.២០០.១១០	២៤០	៥.០០០	៥០.២២០,០	២០៩,៧	៤.៦២០	៤៧៧,៤
២០២១							
មីថុនា	៩២.០៣៦	២១	៤.៣៨៣	៤.០១៩,៥	១៩១,៤	៦៥១	៣៣,៨
កក្កដា	៩០.៣៤៨	២២	៤.១០៧	៤.០២២,៥	១៨២,៨	៦១០	៧៤,៤
សីហា	៩៤.៥៩៧	២២	៤.៣០០	៣.៨៣១,២	១៧៤,១	៦៩៩	៤០,៤
កញ្ញា	៩២.១៥២	២១	៤.៣៨៨	៤.០៥៧,២	១៩៣,២	៥៤៦	២៥,០
តុលា	៧៨.៦៣៩	១៦	៤.៩១៥	៣.៩៧៥,០	២២៣,៤	៥៩២	៣០,២
វិច្ឆិកា	៩៥.៧៧៧	១៩	៥.០៤១	៤.០៩១,៧	២១៥,៤	១.៣៥០	៥៩,២
ធ្នូ	១០៤.៦៦៦	២៣	៤.៥៥១	៥.០០២,១	២១៧,៥	៦៧២	៦៥,៥
សរុប	១.០៧៧.១០៤	២៤២	៤.៤៥១	៤៦.៣៨០,៦	១៩១,៧	៤.៤២៧	៥១៧,៩
២០២២							
មករា	៩០.២៤៩	២០	៤.៥១២	៤.៤៦៤,២	២២៣,២	៦២២	៤៧,១
កុម្ភៈ	៨០.៣០៤	២០	៤.០១៥	៣.៨១៤,០	១៩០,៧	៦៣១	៦០,១
មីនា	១០៣.៥០៤	២២	៤.៧០៥	៥.០៣៦,៦	២២៨,៩	៨០៣	៦៤,១
មេសា	៨៤.៤៩៦	១៩	៤.៤៤៧	៤.៣០៩,២	២២៦,៨	៦០៥	៣២,៣
ឧសភា	៩៧.៩៩០	២១	៤.៦៦៦	៤.៨០៥,០	២២៨,៨	៦៩០	៥៦,៤
មិថុនា	៩៥.២៥០	២២	៤.៣៣០	៤.៧៦៣,២	២១៦,៥	៦៧៨	៩២,០
កក្កដា	៩២.៣២៣	២១	៤.៣៩៦	៤.៨៧៤,០	២៣២,១	៦៤៣	៨៧,៦
សីហា	១០០.៤៨២	២៣	៤.៣៦៩	៤.៥០៧,៦	១៩៦,០	៧៧១	៦៤,៥
កញ្ញា	៨៧.៣៣១	២១	៤.១៥៩	៤.៣០១,១	២០៤,៨	៧០៥	៧៣,៣
តុលា	៨៩.៧៨១	២១	៤.២៧៥	៥.០៥៤,៤	២៤០,៧	៧៧៩	១.០៧៦,៣
វិច្ឆិកា	៨៦.៤៤១	១៩	៤.៥៥០	៣.៧៧១,៧	១៩៨,៥	៨៦៤	៧១,៥
ធ្នូ	៩៧.៥៦១	២២	៤.៤៣៥	៤.១៥២,៩	១៨៨,៨	៩៤៨	៧៨,៧
សរុប	១.១០៥.៧១២	២៥១	៤.៤០៥	៥៣.៤៥៣,៩	២១៤,៦	៤.៧៧៩	១.៧៦៤,០
២០២៣							
មករា	៨៥.២៩២	២២	៣.៨៧៧	៣.៧៤៩,៧	១៧០,៤	៨៨៦	១០៣,៨
កុម្ភៈ	៨១.៦២៣	២០	៤.០៨១	៣.៦៤៤,១	១៨២,២	៩៤១	៨៣,៩
មីនា	៩៧.១០១	២២	៤.៤១៤	៤.២០៧,១	១៩១,២	១.០៤៥	៧៩,៣
មេសា	៧៨.១៦៤	១៩	៤.១១៤	៣.៨៧១,០	១៨២,៧	៨៦១	៦៦,២
សរុប	៣៤៦.១៨០	៨៣	៤.១២៦	១៥.០៧១,៩	១៨៦,៦	៣.៧៧៧	៣៣៣,២

តារាង ២៣ : ចំនួនភ្ញៀវបរទេសមកដល់ប្រទេសកម្ពុជា

	២០២៣			% នៃចំនួនសរុប		បម្រែបម្រួល %	
	កុម្មុៈ	មីនា	មេសា	មីនា	មេសា	មីនា/កុម្មុៈ	មេសា/មីនា
(ភ្ញៀវមកដល់ប្រទេសកម្ពុជាបែបបែកតាមប្រភេទ)							
ប្រលានយន្តហោះអន្តរជាតិភ្នំពេញ	១២២.៣២២	១២០.៥៧៤	១១៥.៣៦៧	២៦,៦	២៦,៨	-១,៤	-៤,៣
ប្រលានយន្តហោះអន្តរជាតិកងកែង	១.២៥០	១.៦៧៤	១.២៨៩	០,៤	០,៣	៣៣,៩	-២៣,០
ប្រលានយន្តហោះអន្តរជាតិសៀមរាប	៤៧.៦៣៥	៤៤.៩៥៦	៣៥.៧៩០	៩,៩	៨,៣	-៥,៦	-២០,៤
ផ្លូវគោក	២៥៦.៨៥០	១៨១.០៨១	២៧៣.១៣៤	៦១,៩	៦៣,៥	៩,៤	-២,៨
ផ្លូវទឹក	៦.៤៤៦	៥.៨០៨	៤.៥៤៩	១,៣	១,១	-៩,៩	-២១,៧
ព្រះវិហារ	០	០	០	០,០	០,០	០,០	០,០
សរុប	៤៣៤.៥០៣	៤៥៤.០៩៣	៤៣០.១២៩	១០០,០	១០០,០	៤,៥	-៥,៣
(ភ្ញៀវមកដល់ប្រទេសកម្ពុជាបែបបែកតាមប្រភេទ)							
អ្នកទេសចរ	៣២៨.៩៤៨	៣៥២.៦៧៧	៣៣០.៨១៥	៧៧,៧	៧៦,៩	៧,២	-៦,២
អ្នកជំនួញ	៩៥.៩៥០	៨៩.៩៥៩	៨៧.០១១	១៩,៨	២០,២	-៦,២	-៣,៣
ផ្សេងៗ	៩.៦០៥	១១.៤៥៧	១២.៣០៣	១,៥	២,៩	១៩,៣	៧,៤
សរុប	៤៣៤.៥០៣	៤៥៤.០៩៣	៤៣០.១២៩	១០០,០	១០០,០	៤,៥	-៥,៣
(ដំបែបប្រទេសបង្សប្រទេសមកដល់ប្រទេសកម្ពុជាប្រើសេវា)							
ថៃ	១៣៥.៣០៨	១៤៩.២៩១	១៤៥.៧៨០	៣១,៩	៣៣,៩	១០,៣	-២,៤
វៀតណាម	៦៦.៦៦៩	៧៦.៣៣១	៨២.១១៦	១៦,៨	១៩,១	១៤,៥	៧,៦
ចិន	៥៤.៤៥៧	៥៣.២៣០	៥១.៣៤៤	១២,៧	១១,៩	-២,៣	-៣,៥
ឡាវ	២១.២៧០	២០.៦៦៩	១៨.៨២៩	៤,៦	៤,៤	-២,៨	-៨,៩
សហរដ្ឋអាមេរិក	១៧.៨៣១	១៨.០៨៧	១៤.៤៤៩	៤,០	៣,៤	១,៤	-២០,១
កូរ៉េខាងត្បូង	១៨.៨៨៦	១៣.០៥៦	១១.៥២០	៤,៣	២,៧	-៣០,៩	-១១,៨
ឥណ្ឌូនេស៊ី	១១.៣២៩	១០.៦៣៩	៩.៨៨៩	២,៦	២,៣	-៦,១	-៧,០
អង់គ្លេស	១០.៣៣៣	១១.៥០៨	៨.៩៣៧	២,៤	២,១	១១,៤	-២២,៣
បារាំង	១១.៨៩៤	១០.៦៩៤	៨.៣៦៩	២,៧	១,៩	-១០,១	-២១,៧
រុស្ស៊ី	១០.៣១៥	១០.៤៩៤	៧.៤៤៤	២,៣	១,៧	១,៧	-២៩,១
ផ្សេងៗ	៧៦.២១១	៨០.០៩៤	៧១.៤៥២	១៧,៦	១៦,៦	៥,១	-១០,៨
សរុប	៤៣៤.៥០៣	៤៥៤.០៩៣	៤៣០.១២៩	១០០,០	១០០,០	៤,៥	-៥,៣

ប្រភព : ក្រសួងទេសចរណ៍

* ការកើនឡើងគិតជាចំនួនដង មិនមែនគិតជាភាគរយ (%)

តារាង ២៤: ស្ថិតិសំបូល និងសំបេញទំនិញរបស់ប្រទេសកម្ពុជា

(ឯកតា : ប៊ីលានរៀល)

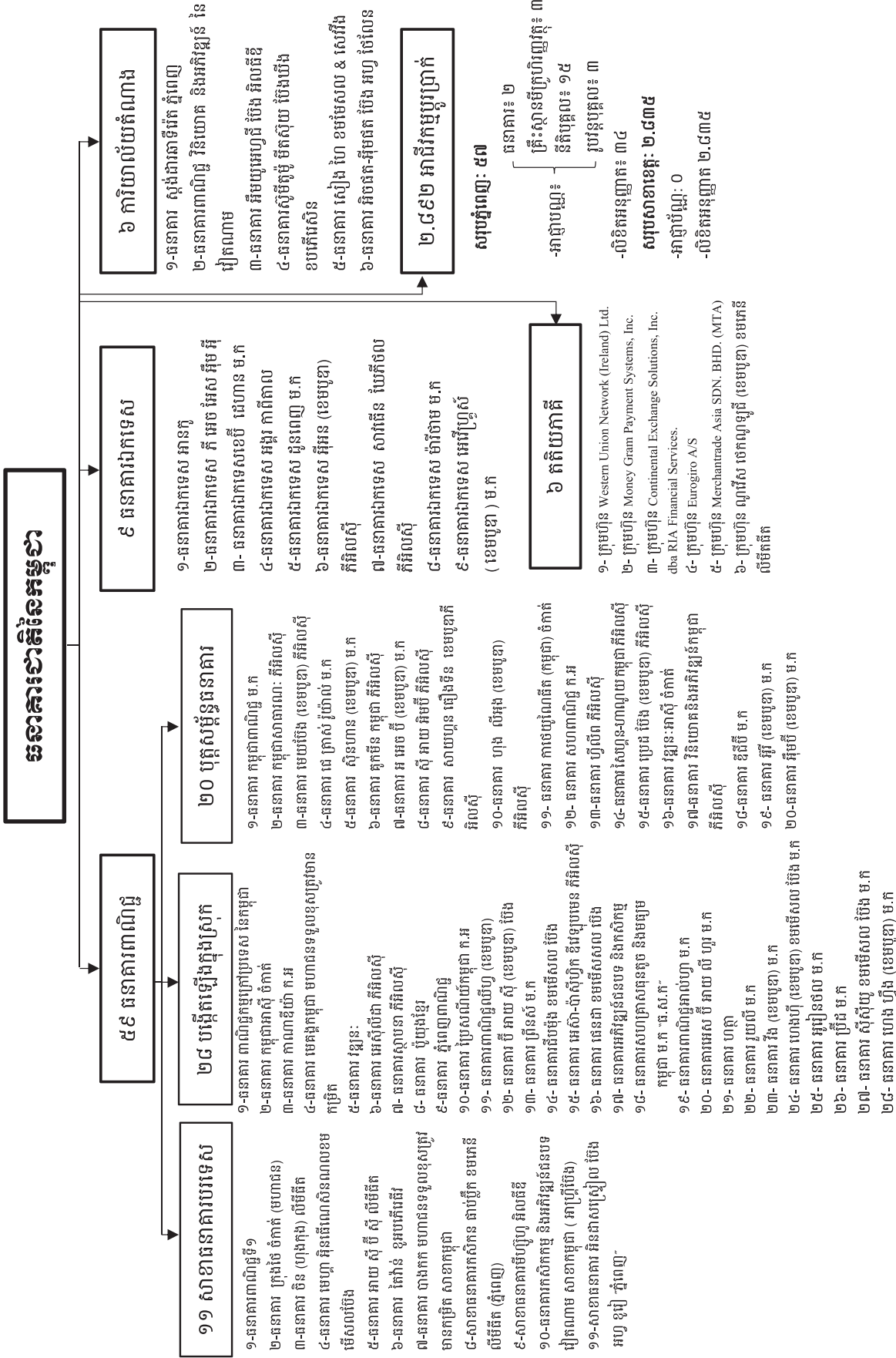
	២០២៣			បម្រែបម្រួលជាប៊ីលានរៀល		បម្រែបម្រួល %	
	កុម្ភៈ	មីនា	មេសា	មីនា/កុម្ភៈ	មេសា/មីនា	មីនា/កុម្ភៈ	មេសា/មីនា
(សំបូលតាមប្រភេទទំនិញ)							
ថ្នាំពេទ្យ	៩៦,៥	១៨២,២	១៤៦,១	៤៩,៧	-៣៦,១	៤៨,៧	-១៩,៨
បារី	៨២,៨	១០១,០	៧៦,០	១៨,២	-២៥,០	២១,៩	-២៤,៨
ម្ហូបអាហារ និង ភេសជ្ជៈ	៣២៣,៣	៣៦៥,៦	៣៦៤,៣	៤២,៣	-១,៤	១៣,១	-០,៤
សម្ភារៈសំណង់	២២៧,៥	៣០១,២	៣០១,៤	៧៣,៧	០,២	៣២,៤	០,១
ស៊ីម៉ង់ត៍	៦,៨	៧,៣	៤,០	០,៥	-៣,៣	៧,១	-៤៥,៤
ដែក	១១២,២	១៣៨,៧	១៤៥,៧	២៦,៥	៧,០	២៣,៦	៥,០
ទូរស័ព្ទ	២៩,០	២៣,៣	២០,១	-៥,៨	-៣,២	-១៩,៩	-១៣,៧
ទូរទស្សន៍	២,២	២,៨	៥,៨	០,៧	២,៩	៣១,៦	១០៣,០
ឧបករណ៍អេឡិចត្រូនិចផ្សេងទៀត	៩០,២	១១៤,២	៨៣,២	២៤,០	-៣១,០	២៦,៦	-២៧,១
សម្លៀកបំពាក់	១១៩,៥	២២៧,០	២២៩,៨	១០៧,៥	២,៨	៨៩,៩	១,២
ក្រណាត់	៨១៥,៥	១.៧៩៩,១	១.៥៨៥,៣	៩៨៣,៦	-២១៣,៨	១២០,៦	-១១,៩
រថយន្ត	៥០៤,៥	៤៧៦,៦	៤២២,០	-២៧,៩	-៥៤,៦	-៥,៥	-១១,៤
ម៉ាស៊ីនត្រជាក់ ទូទឹកកក ទូក្តារស្បែក	២០,២	២៨,៦	២១,២	៨,៤	-៧,៤	៤១,៦	-២៥,៩
មាស	០,០	០,០	០,០	០,០	០,០	០,០	០,០
ប្រេងឥន្ធនៈ	១.១២១,១	១.១១៨,៤	១.០៧៣,៧	-២,៧	-៤៤,៧	-០,២	-៤,០
ដី	៥២,៩	៦៧,៩	១២៤,៦	១៥,០	៥៦,៧	២៨,៣	៨៣,៤
ផ្សេងៗ	៣.១០០,១	៤.៣៧២,៧	៣.៨១៧,៦	១.២៧២,៦	-៥៥៥,១	៤១,០	-១២,៧
សំបូលសរុប	៦.៧០៤,៥	៩.៣២៦,៧	៨.៤២០,៦	២.៦២២,២	-៩០៦,០	៣៩,១	-៩,៧
(សំបេញតាមប្រភេទទំនិញ)							
សម្លៀកបំពាក់	២.១៥៥,០	២.៣១៦,២	២.០១៥,០	១៦១,២	-៣០១,២	៧,៥	-១៣,០
ស្បែកជើង	៣៧៦,០	៤៩៤,៤	៤៦០,៧	១១៨,៥	-៣៣,៧	៣១,៥	-៦,៨
ផលិតផលវាយនភណ្ឌផ្សេងទៀត	៦២០,៥	៧១៣,២	៦២៤,៧	៩២,៧	-៨៨,៦	១៤,៩	-១២,៤
គ្រឿងបំណែកអេឡិចត្រូនិច	៧៤២,២	៩២៥,០	៨២៤,២	១៨២,៨	-១០០,៨	២៤,៦	-១០,៩
គ្រឿងបន្លាស់រថយន្ត និងកង់	៧២,៥	៩៣,៨	៧០,១	២១,៤	-២៣,៧	២៩,៥	-២៥,៣
កង់	២១៧,១	២៨៥,៥	១៩៦,៩	៦៨,៤	-៨៨,៦	៣១,៥	-៣១,០
ផលិតផលអំពីឈើ	៩២,៧	១៣១,១	១១០,៨	៣៨,៥	-២០,៤	៤១,៥	-១៥,៥
អង្ករ	១៧៨,៩	២១៦,៤	១២៣,៦	៣៧,៦	-៩២,៨	២១,០	-៤២,៩
កៅស៊ូ	១៤៨,២	១២៨,៩	៧៣,៣	-១៩,៣	-៥៥,៥	-១៣,០	-៤៣,១
ផលិតផលនេសាទនិងកសិកម្មផ្សេងទៀត	១.៤១០,៧	១.៧៦១,៧	១.០១៥,៦	៣៥១,០	-៧៤៦,១	២៤,៩	-៤២,៣
ផ្សេងៗ	៩៩៩,០	១.៤៧៦,៥	១.៩៨៤,៨	៤៧៧,៤	៥០៨,៤	៤៧,៨	៣៤,៤
សំបេញសរុប	៧.០១២,៧	៨.៥៤២,៨	៧.៤៩៩,៧	១.៥៣០,០	-១.០៤៣,១	២១,៨	-១២,២

ប្រភព : អគ្គនាយកដ្ឋានគយ និងរដ្ឋាករកម្ពុជា

* ការកើនឡើងគិតជាចំនួនដង មិនមែនគិតជាភាគរយ (%)

** ទិន្នន័យកែសម្រួល

តារាង ២៥: ប្រព័ន្ធនាយកដ្ឋានកម្ពុជា
 ថ្ងៃទី៣០ ខែមេសា ឆ្នាំ២០២៣



អ៊ីនធឺណិត
INTERNET

: www.nbc.gov.kh គឺជាគេហទំព័ររបស់ធនាគារជាតិនៃកម្ពុជា។ ទិន្នន័យថ្មីៗក្នុងគេហទំព័រ និង ទិន្នន័យបន្តបន្ទាប់ទៀត ត្រូវបាននិងកំពុងដាក់បញ្ចូលទៅក្នុងប្រព័ន្ធទិន្នន័យ តាមធនធានដែលមាន។ លើសពីនេះទៀត គេហទំព័រនេះ គឺជាទីតាំងដ៏ល្អបំផុតដើម្បីទទួលបានទិន្នន័យសង្ខេបនៃការចេញផ្សាយចុងក្រោយបង្អស់។

www.nbc.gov.kh is the National Bank of Cambodia website. The website new data and metadata are progressively being added to the database, as resources permit. This website is the best place to start for access to summary data from the latest publications.

សេវាព័ត៌មាន
INFORMATION SERVICE

: បុគ្គលិករបស់នាយកដ្ឋានស្ថិតិ នៃធនាគារជាតិនៃកម្ពុជា អាចជួយចង្អុលបង្ហាញ ឬណែនាំអ្នកប្រើប្រាស់ក្នុងការស្វែងរកទិន្នន័យតាមតម្រូវការ។ ការបោះពុម្ពផ្សាយរបស់ធនាគារជាតិនៃកម្ពុជា អាចរកជាប់បាន ហើយសេវាលើការជាប់ប្រចាំអាចរៀបចំបានដែរ។ ចំពោះសេវាលើទិន្នន័យពិសេសផ្សេងទៀតក៏អាចរកបានផងដែរ តាមរយៈការមកជាប់ព្រឹត្តិបត្រដោយផ្ទាល់។

The Statistics Department staff of the National Bank of Cambodia can assist users in addressing their data requirements. The National Bank of Cambodia publications are available for sale and subscription services can be arranged. Other special data services are also available, on a user pays basis.

អាសយដ្ឋានទំនាក់ទំនង
CONTACT DETAILS

ធនាគារជាតិនៃកម្ពុជា

NATIONAL BANK OF CAMBODIA

នាយកដ្ឋានស្ថិតិ

Statistics Department

អគារលេខ ៦៩-៧០ មហាវិថីហាណូយ (លេខ១០១៩) ភូមិបាយ៉ាប សង្កាត់ភ្នំពេញថ្មី

ខណ្ឌសែនសុខ រាជធានីភ្នំពេញ

#69-70, Hanoi Blvd. (1019), Phum Bayab, Sangkat Phnom Penh Thmei,

Khan Sen Sok, Phnom Penh

អ៊ីម៉ែល : statistics@nbc.gov.kh

E-mail : statistics@nbc.gov.kh

ទូរស័ព្ទ : (៨៥៥) ២៣ ៧២២ ៥៦៣ – ១១១៥

Telephone : (855) 23 722 563 – 1115

ទូរសារ : (៨៥៥) ២៣ ៤២៦ ១១៧

Facsimile : (855) 23 426 117



ISSN 2074-5680

ផលិតដោយ ធនាគារជាតិនៃកម្ពុជា

Produced by the National Bank of Cambodia