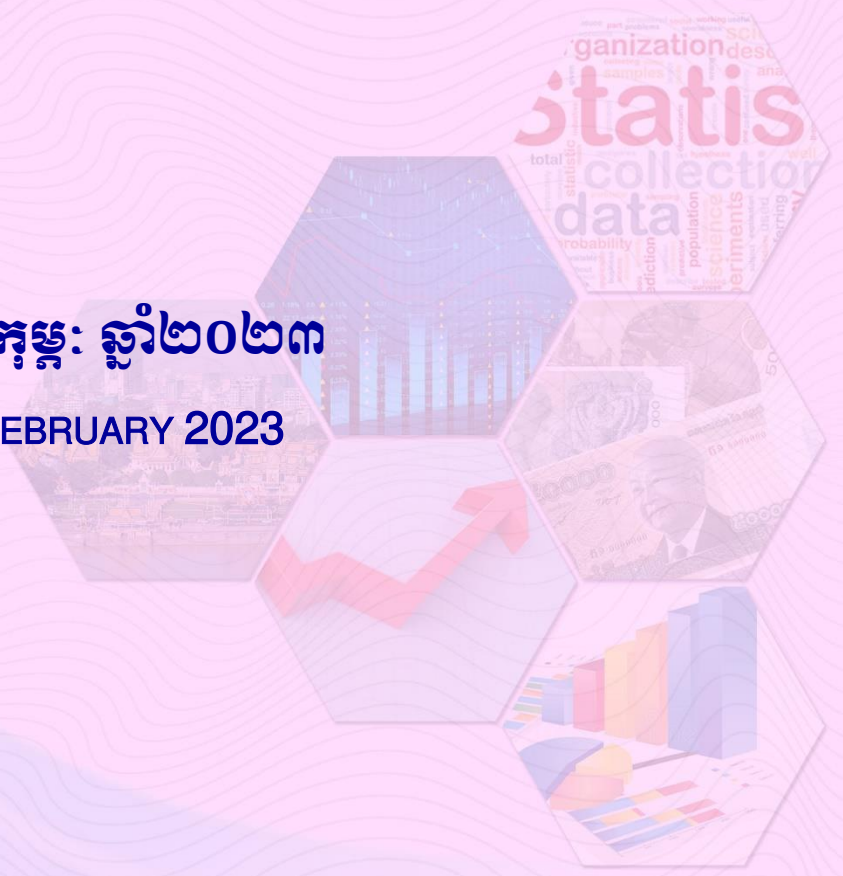




**ធនាគារជាតិ នៃ កម្ពុជា**  
NATIONAL BANK OF CAMBODIA

# **ព្រឹត្តិបត្រស្ថិតិសេដ្ឋកិច្ច និងរូបិយវត្ថុ** **Economic and Monetary Statistics Bulletin**

**ខែកុម្ភៈ ឆ្នាំ២០២៣**  
**FEBRUARY 2023**



**លេខ៣៥២ – ឆ្នាំទី៣១**  
SERIES No. 352- 31<sup>TH</sup> YEAR

# មាតិកា

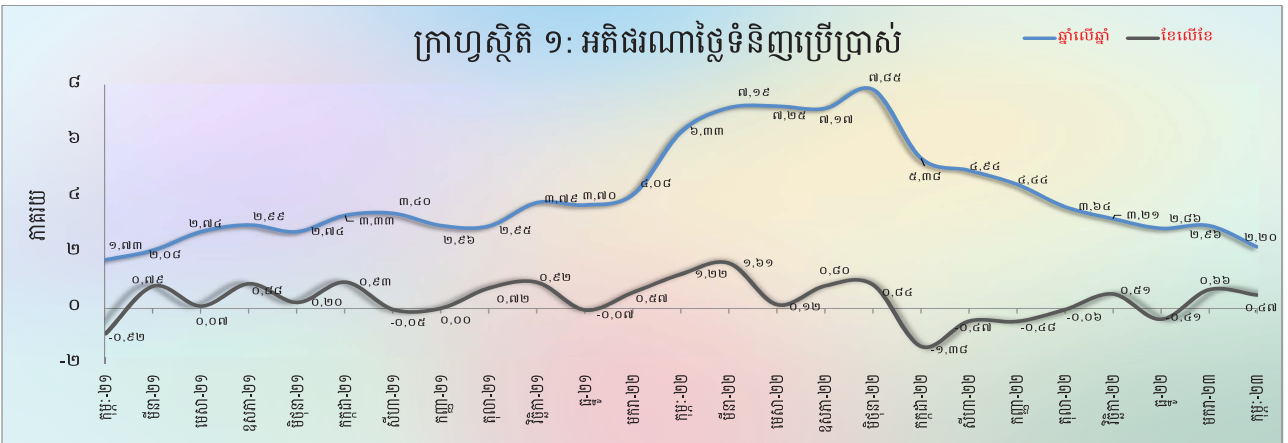
- សេចក្តីផ្តើម..... ១
- អត្រាប្តូរប្រាក់..... ១
- ការផ្គត់ផ្គង់រូបិយវត្ថុ..... ១
- ទ្រព្យសកម្មក្នុងស្រុកសុទ្ធនៃគ្រឹះស្ថានទទួលប្រាក់បញ្ញើ..... ២
- ទ្រព្យសកម្មបរទេសសុទ្ធនៃគ្រឹះស្ថានទទួលប្រាក់បញ្ញើ..... ២
- ប្រតិបត្តិការរបស់គ្រឹះស្ថានទទួលប្រាក់បញ្ញើផ្សេងទៀត..... ៣
- ប្រតិបត្តិការរបស់គ្រឹះស្ថានហិរញ្ញវត្ថុផ្សេងទៀត..... ៣
- អត្រាការប្រាក់លើប្រាក់កម្ចី និងប្រាក់បញ្ញើរបស់ធនាគារទទួលប្រាក់បញ្ញើ..... ៣
- ការមកដល់នៃភ្ញៀវបរទេស..... ៤
- ពាណិជ្ជកម្មទំនិញអន្តរជាតិ..... ៤
- តារាង ១ : សន្ទស្សន៍ថ្លៃទំនិញប្រើប្រាស់ និងអត្រាអតិផរណា..... ៦
- តារាង ២ : មុខទំនិញឡើងថ្លៃក្នុងខែកុម្ភៈ ឆ្នាំ២០២៣..... ៧
- តារាង ៣ : ផលិតផលក្នុងស្រុកសរុប ( ផសស)..... ៨
- ក្រាហ្វស្តីតិ ១ : ផលិតផលក្នុងស្រុកសរុបតាមសកម្មភាពសេដ្ឋកិច្ច ( គិតតាមថ្លៃថេរ ឆ្នាំ២០០០ )..... ៨
- ក្រាហ្វស្តីតិ ២ : ផលិតផលក្នុងស្រុកសរុបតាមសកម្មភាពសេដ្ឋកិច្ច ( គិតតាមថ្លៃបច្ចុប្បន្ន )..... ៨
- តារាង ៤ : សន្ទស្សន៍ថ្លៃលំនៅដ្ឋាន..... ៩
- ក្រាហ្វស្តីតិ ៣ : បម្រែបម្រួលប្រចាំខែនៃសន្ទស្សន៍ថ្លៃលំនៅដ្ឋាន..... ៩
- ក្រាហ្វស្តីតិ ៤ : បម្រែបម្រួលប្រចាំឆ្នាំនៃសន្ទស្សន៍ថ្លៃលំនៅដ្ឋាន..... ៩
- តារាង ៥ : គម្រោងវិនិយោគដែលបានអនុម័តតាមវិស័យ..... ១០
- ក្រាហ្វស្តីតិ ៥ : ការវិនិយោគជាអចលនទ្រព្យតាមវិស័យ..... ១០
- ក្រាហ្វស្តីតិ ៦ : ចំនួនគម្រោងវិនិយោគតាមវិស័យ..... ១០
- តារាង ៦ : គម្រោងវិនិយោគដែលបានអនុម័តតាមបណ្តាប្រទេសចម្បងៗ..... ១១
- តារាង ៧ : អត្រាប្តូរប្រាក់ប្រចាំថ្ងៃ ក្នុងខែកុម្ភៈ ឆ្នាំ២០២៣..... ១២
- តារាង ៨ : អត្រាប្តូរប្រាក់ប្រចាំខែ (អត្រាចុងគ្រា រៀល/១ដុល្លារអាមេរិក )..... ១៣
- ក្រាហ្វស្តីតិ ៧ : និន្នាការអត្រាប្តូរប្រាក់ប្រចាំខែ..... ១៣
- តារាង ៩ : តម្លៃប្រាក់រៀលធៀបជាមួយនឹងរូបិយប័ណ្ណផ្សេងៗ ( អត្រាទិញផ្លូវការចុងខែ)..... ១៤
- តារាង ១០ : អត្រាការប្រាក់លើប្រាក់បញ្ញើនិងប្រាក់កម្ចីរបស់ធនាគាររៀល..... ១៥
- តារាង ១១ : ស្ថានភាពធនាគារកណ្តាល..... ១៦
- តារាង ១២ : ស្ថានភាពគ្រឹះស្ថានទទួលប្រាក់បញ្ញើផ្សេងទៀត..... ១៧
- តារាង ១៣ : ស្ថានភាពគ្រឹះស្ថានទទួលប្រាក់បញ្ញើ..... ១៨
- តារាង ១៤ : ស្ថានភាពគ្រឹះស្ថានហិរញ្ញវត្ថុផ្សេងទៀត..... ១៩
- តារាង ១៥ : ស្ថានភាពគ្រឹះស្ថានហិរញ្ញវត្ថុ..... ២០
- ក្រាហ្វស្តីតិ ៨ : ស្ថានភាពគ្រឹះស្ថានហិរញ្ញវត្ថុ..... ២១
- ក្រាហ្វស្តីតិ ៩ : ធាតុនៃរូបិយវត្ថុសរុប..... ២១
- តារាង ១៦ : ឥណទានផ្តល់ដោយធនាគារទទួលប្រាក់បញ្ញើតាមប្រភេទជំនួញ..... ២២
- ក្រាហ្វស្តីតិ ១០ : ឥណទានផ្តល់ដោយធនាគារទទួលប្រាក់បញ្ញើតាមប្រភេទជំនួញ ក្នុងខែកុម្ភៈ ឆ្នាំ២០២៣ (%នៃឥណទានសរុប) .. ២២
- តារាង ១៧ : បម្រែបម្រួលប្រចាំខែនៃឥណទានផ្តល់ដោយធនាគារទទួលប្រាក់បញ្ញើតាមប្រភេទជំនួញ..... ២៣
- តារាង ១៨ : ប្រាក់បញ្ញើនៅធនាគារទទួលប្រាក់បញ្ញើ..... ២៤
- ក្រាហ្វស្តីតិ ១១ : ប្រាក់បញ្ញើចំណាត់ថ្នាក់តាមប្រភេទរូបិយវត្ថុ ក្នុងខែកុម្ភៈ ឆ្នាំ២០២៣ (%នៃប្រាក់បញ្ញើសរុប)..... ២៤
- តារាង ១៩ : បម្រែបម្រួលប្រចាំខែនៃប្រតិបត្តិការទទួលប្រាក់បញ្ញើរបស់ធនាគារទទួលប្រាក់បញ្ញើ..... ២៥
- ក្រាហ្វស្តីតិ ១២ : ប្រាក់បញ្ញើជារៀលចំណាត់ថ្នាក់តាមប្រភេទ ក្នុងខែកុម្ភៈ ឆ្នាំ២០២៣ (%នៃប្រាក់បញ្ញើសរុប)..... ២៦
- ក្រាហ្វស្តីតិ ១៣ : ប្រាក់បញ្ញើជារូបិយប័ណ្ណចំណាត់ថ្នាក់តាមប្រភេទ ក្នុងខែកុម្ភៈ ឆ្នាំ២០២៣ (%នៃប្រាក់បញ្ញើជារូបិយប័ណ្ណសរុប)..... ២៦
- តារាង ២០ : សកម្មភាពផ្តល់ឥណទានរបស់គ្រឹះស្ថានមីក្រូហិរញ្ញវត្ថុ និងអង្គការមិនមែនរដ្ឋាភិបាល..... ២៧
- តារាង ២១ : ការដាត់ទាត់មូលប្បទានបត្រជាប្រាក់រៀលតាមរយៈសភាដាត់ទាត់..... ២៨
- តារាង ២២ : ការដាត់ទាត់មូលប្បទានបត្រជាប្រាក់ដុល្លារតាមរយៈសភាដាត់ទាត់..... ២៩
- តារាង ២៣ : ចំនួនភ្ញៀវបរទេសមកដល់ប្រទេសកម្ពុជា..... ៣០
- តារាង ២៤ : ស្ថិតិនាំចូល និងនាំចេញទំនិញរបស់ប្រទេសកម្ពុជា..... ៣១
- តារាង ២៥ : ប្រព័ន្ធធនាគារនៅប្រទេសកម្ពុជា..... ៣២-៣៣

**សេចក្តីផ្តើម**

អតិផរណាថ្លៃទំនិញប្រើប្រាស់រួមក្នុងខែកុម្ភៈ ឆ្នាំ២០២៣ នេះ បានថយចុះធៀបនឹងខែមុន ខណៈអត្រាប្តូរប្រាក់ រៀលបានឡើងថ្លៃធៀបនឹងប្រាក់ដុល្លារអាមេរិក។ ក្នុងអំឡុងពេលនេះដែរ ប្រតិបត្តិការធនាគារ ដែលឆ្លុះបញ្ចាំងតាម រយៈប្រាក់បញ្ញើរបស់និវាសនបានបន្តកើនឡើង ខណៈដែលឥណទានចំពោះវិស័យឯកជនបានថយចុះបន្តិចបន្តួច។ ទន្ទឹមនេះ ជញ្ជីងពាណិជ្ជកម្មទំនិញអន្តរជាតិបានបង្ហាញនូវការថយចុះនៃខ្លិនភាព។

**សន្ទស្សន៍ថ្លៃទំនិញប្រើប្រាស់**

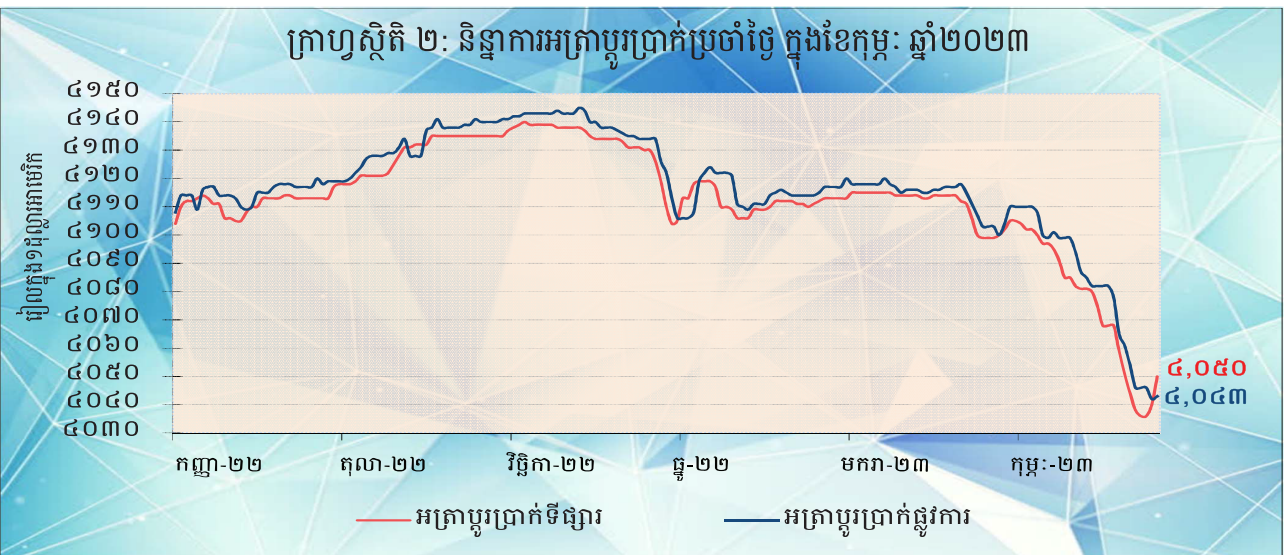
អតិផរណាថ្លៃទំនិញប្រើប្រាស់ (ខែលើខែ) នៅភ្នំពេញបានថយចុះមកអត្រា ០,៤៧% ក្នុងខែកុម្ភៈ ឆ្នាំ២០២៣ ពីអត្រា ០,៦៦% ក្នុងខែមករា ក្នុងនោះសន្ទស្សន៍ថ្លៃទំនិញដប់មួយក្រុមក្នុងចំណោមទាំងដប់ពីរក្រុមបានកើនឡើង និងមួយក្រុមមិនមានការប្រែប្រួល។



ផ្អែកលើបម្រែបម្រួលឆ្នាំលើឆ្នាំនៃសន្ទស្សន៍ថ្លៃទំនិញប្រើប្រាស់រួមបានថយចុះមក ២,២% ក្នុងខែកុម្ភៈ ឆ្នាំ ២០២៣ ពីអត្រា ៣% ក្នុងខែមករា ដែលឆ្លុះបញ្ចាំងជាចម្បងពីការថយចុះនៃថ្លៃប្រេងឥន្ធនៈ និងកំណើនទាបជាងគ្រា មុននៃថ្លៃម្ហូបអាហារ។

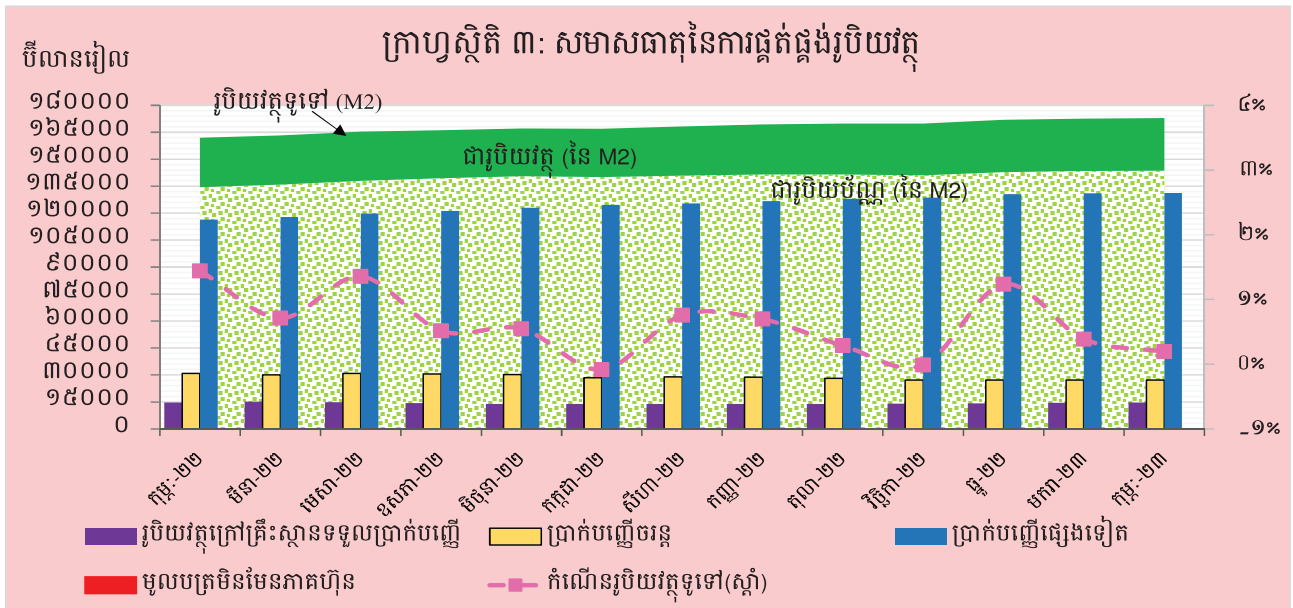
**អត្រាប្តូរប្រាក់**

ក្នុងខែកុម្ភៈ ឆ្នាំ២០២៣ នេះ អត្រាទិញទីផ្សារចុងគ្រាប្រាក់រៀលធៀបនឹងប្រាក់ដុល្លារអាមេរិកមានអត្រា ៤.០៥០ រៀលក្នុងមួយដុល្លារអាមេរិក ដោយបានឡើងថ្លៃ ១,២៧% ធៀបនឹងខែមករា។



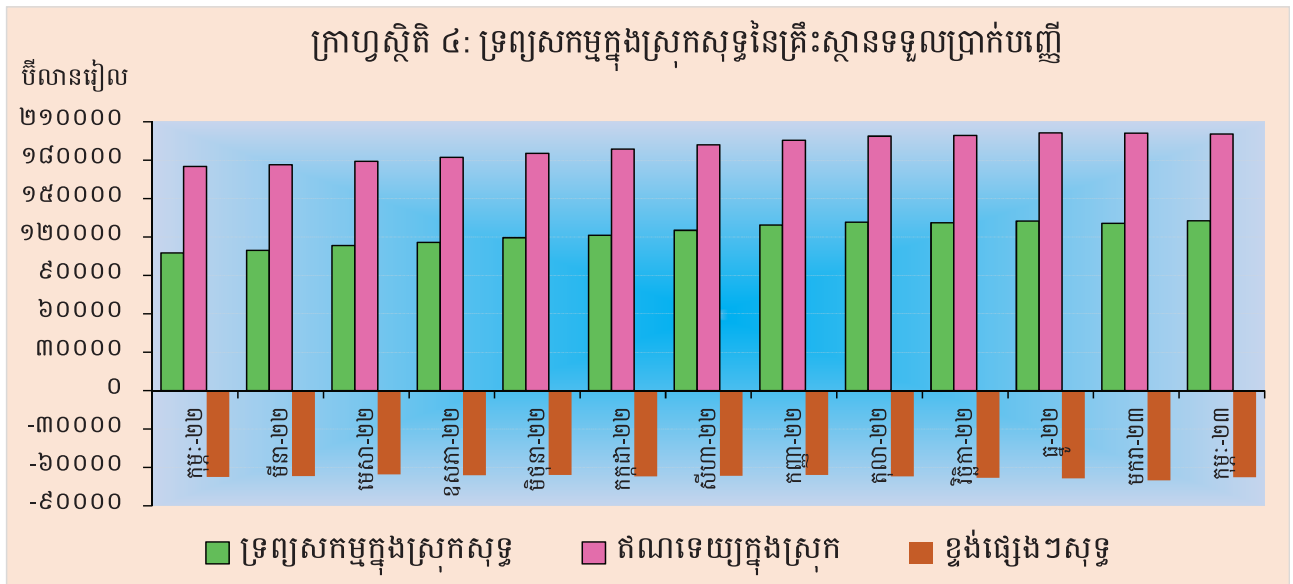
### ការផ្គត់ផ្គង់រូបិយវត្ថុ

រូបិយវត្ថុទូទៅ (M2) បានកើនឡើងដល់ចំនួន ១៧២.៩៦៣,៣ ប៊ីលានរៀល ក្នុងខែកុម្ភៈ ឆ្នាំ២០២៣ ពេល គឺកើនឡើង ០,២% ធៀបនឹងខែមករា។ សមាសធាតុចម្បងរបស់ M2 រួមមាន រូបិយវត្ថុក្រៅគ្រឹះស្ថានទទួលប្រាក់បញ្ញើ ប្រាក់បញ្ញើផ្សេងៗ និងប្រាក់បញ្ញើចរន្ត បានកើនឡើង ១,១% ០,១% និង ០,១% រៀងគ្នា។



### ទ្រព្យសកម្មក្នុងស្រុកសុទ្ធនៃគ្រឹះស្ថានទទួលប្រាក់បញ្ញើ

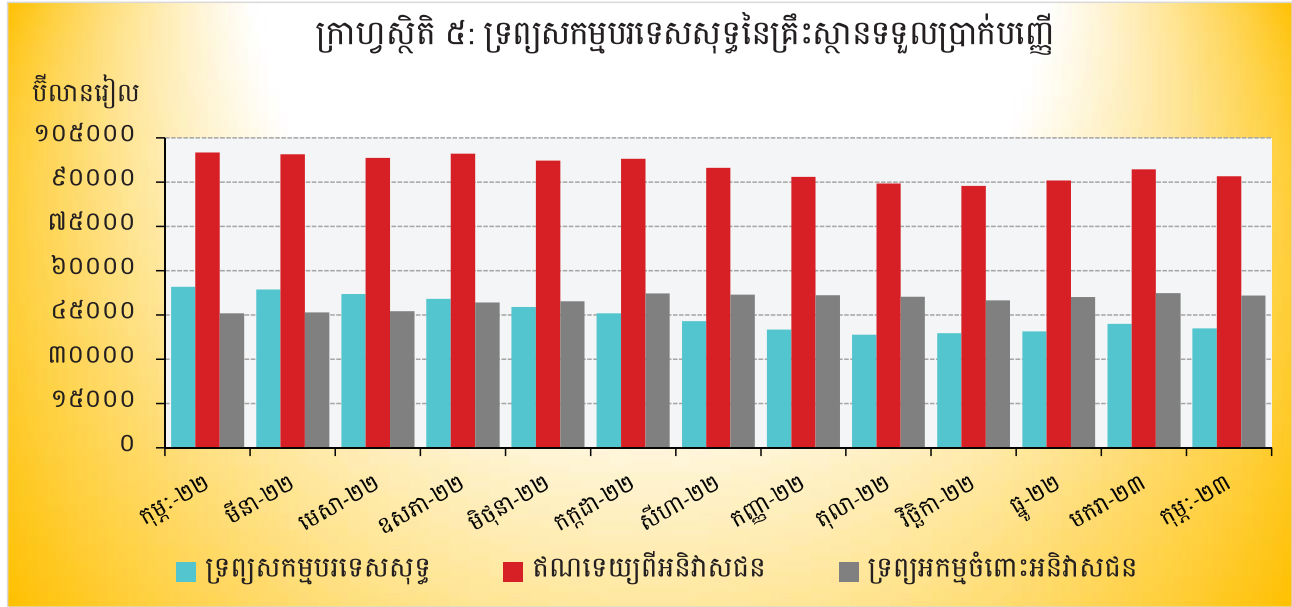
ទ្រព្យសកម្មក្នុងស្រុកសុទ្ធនៃគ្រឹះស្ថានទទួលប្រាក់បញ្ញើបានកើនឡើង ១,៤% ដល់ ១៣២.៥២៥,១ ប៊ីលាន រៀល ក្នុងខែកុម្ភៈ ឆ្នាំ២០២៣ ធៀបនឹងខែមករា។ ការកើនឡើងនេះបណ្តាលមកពីការកើនឡើងនៃខ្ទង់ផ្សេងៗសុទ្ធ ចំនួន ៣,៨% ខណៈខ្ទង់ឥណទេយក្នុងស្រុកសុទ្ធបានថយចុះចំនួន ០,៤%។



ការកើនឡើងនៃខ្ទង់ផ្សេងៗសុទ្ធ បណ្តាលមកពីការកើនឡើងនៃខ្ទង់ផ្សេងៗចំនួន ១១,១% ស្របពេលនឹង ការថយចុះនៃខ្ទង់ដើមទុនចំនួន ២,៧%។ ការថយចុះនៃខ្ទង់ឥណទេយក្នុងស្រុកសុទ្ធ បណ្តាលមកពីការថយចុះនៃ ខ្ទង់ឥណទានសុទ្ធចំពោះគ្រឹះស្ថានហិរញ្ញវត្ថុផ្សេងៗចំនួន ៤,៣% និងខ្ទង់ឥណទានចំពោះវិស័យឯកជនចំនួន ០,៦% ខណៈដែលខ្ទង់ឥណទានសុទ្ធចំពោះគ្រឹះស្ថានសាធារណៈមិនមែនហិរញ្ញវត្ថុបានកើនឡើងចំនួន ៣,៣%។

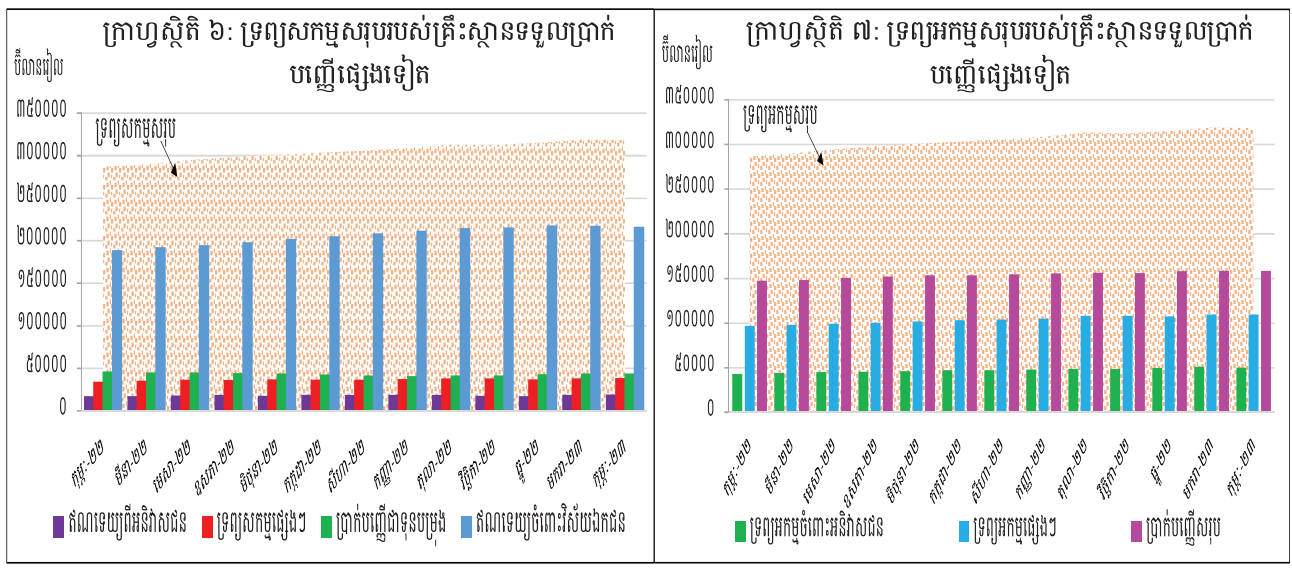
**ទ្រព្យសកម្មបរទេសសុទ្ធនៃគ្រឹះស្ថានទទួលប្រាក់បញ្ញើ**

ទ្រព្យសកម្មបរទេសសុទ្ធនៃវិស័យធនាគារបានថយចុះមក ៤០.៤៣៨,២ ប៊ីលានរៀល នៅខែកុម្ភៈ ឆ្នាំ ២០២៣ គឺថយ ៣,៦% ធៀបនឹងខែមករា។ ការថយចុះនេះ ជាចម្បងបណ្តាលមកពីការថយចុះនៃខ្ទង់ទុនបម្រុងអន្តរជាតិសរុបចំនួន ៣,៥% ខណៈដែលខ្ទង់ទ្រព្យសកម្មបរទេសផ្សេងៗបានកើនឡើងចំនួន ២,២% ទន្ទឹមនឹងការថយចុះនៃខ្ទង់ទ្រព្យសកម្មបរទេសចំនួន១,៤%។



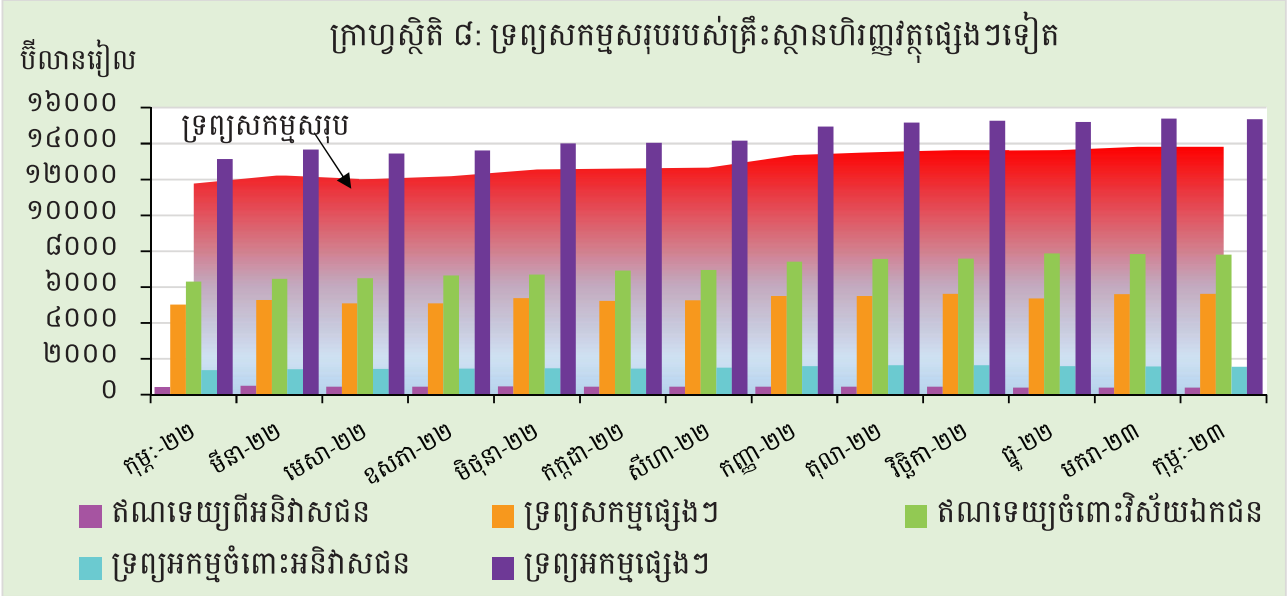
**ប្រតិបត្តិការរបស់គ្រឹះស្ថានទទួលប្រាក់បញ្ញើផ្សេងៗទៀត**

ទ្រព្យសកម្មសរុបរបស់គ្រឹះស្ថានទទួលប្រាក់បញ្ញើផ្សេងៗទៀត (រាប់បញ្ចូលធនាគារពាណិជ្ជ និងគ្រឹះស្ថានមីក្រូហិរញ្ញវត្ថុទទួលប្រាក់បញ្ញើ) ក្នុងខែកុម្ភៈ នេះ មានចំនួន ៣១៨.៤៧៧,១ ប៊ីលានរៀល ថយចុះ ០,១% ធៀបនឹងខែមុន។



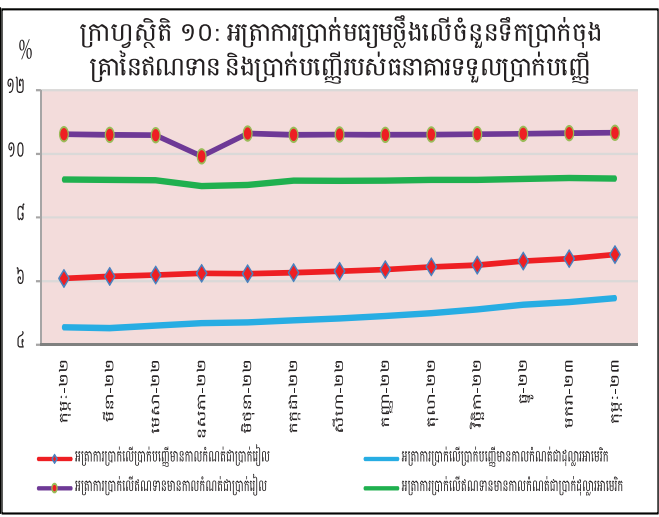
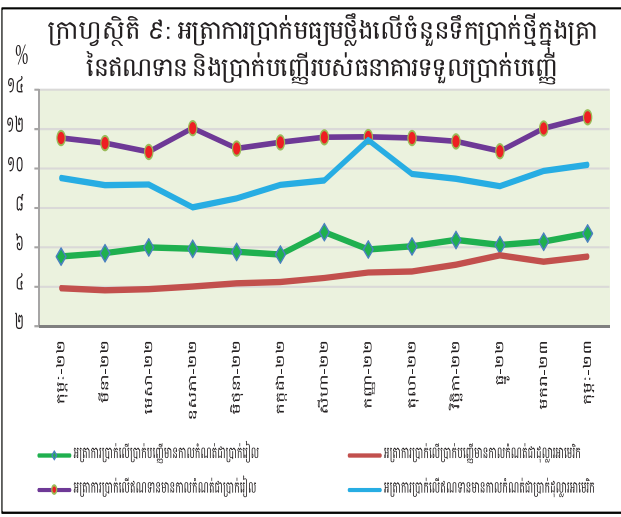
**ប្រតិបត្តិការរបស់គ្រឹះស្ថានហិរញ្ញវត្ថុផ្សេងៗទៀត**

ទ្រព្យសកម្មសរុបរបស់គ្រឹះស្ថានហិរញ្ញវត្ថុផ្សេងៗទៀតក្នុងខែកុម្ភៈ ឆ្នាំ២០២៣ នេះ បានថយចុះ ០,០០៣% ធៀបនឹងខែមករា មកចំនួន ១៣.៨១៤,៩ ប៊ីលានរៀល។



**អត្រាការប្រាក់លើប្រាក់បញ្ញើ និងឥណទានរបស់ធនាគារទទួលប្រាក់បញ្ញើ**

បម្រែបម្រួលអត្រាការប្រាក់លើប្រាក់បញ្ញើ និងប្រាក់កម្ចីនៃវិស័យធនាគារ ក្នុងខែកុម្ភៈ ឆ្នាំ២០២៣ នេះ បានបង្ហាញថា អត្រាការប្រាក់លើប្រាក់បញ្ញើមានកាលកំណត់ដែលវាស់ដោយកម្រិតមធ្យមថ្លឹងតាមទំហំនៃប្រតិបត្តិការធនាគារ (ប្រាក់បញ្ញើក្នុងខែ) ជាប្រាក់រៀលបានកើនឡើង ០,៤១% ដល់អត្រា ៦,៧% និងអត្រាការប្រាក់ដូចគ្នាជាដុល្លារអាមេរិកបានថយចុះ ០,២៦% មកអត្រា ៥,៥៤%។ ក្នុងអំឡុងពេលនេះដែរ អត្រាការប្រាក់លើប្រាក់កម្ចីមានកាលកំណត់ដែលវាស់ដោយកម្រិតមធ្យមថ្លឹងតាមទំហំប្រតិបត្តិការធនាគារ (ប្រាក់កម្ចីក្នុងខែ) ជាប្រាក់រៀលបានកើនឡើង ០,៥៨% ដល់អត្រា ១២,៦១% និងអត្រាការប្រាក់ដូចគ្នាជាដុល្លារអាមេរិកបានកើនឡើង ០,៣១% ដល់អត្រា ១០,១៩%។



**ការមកដល់នៃភ្ញៀវបរទេស**

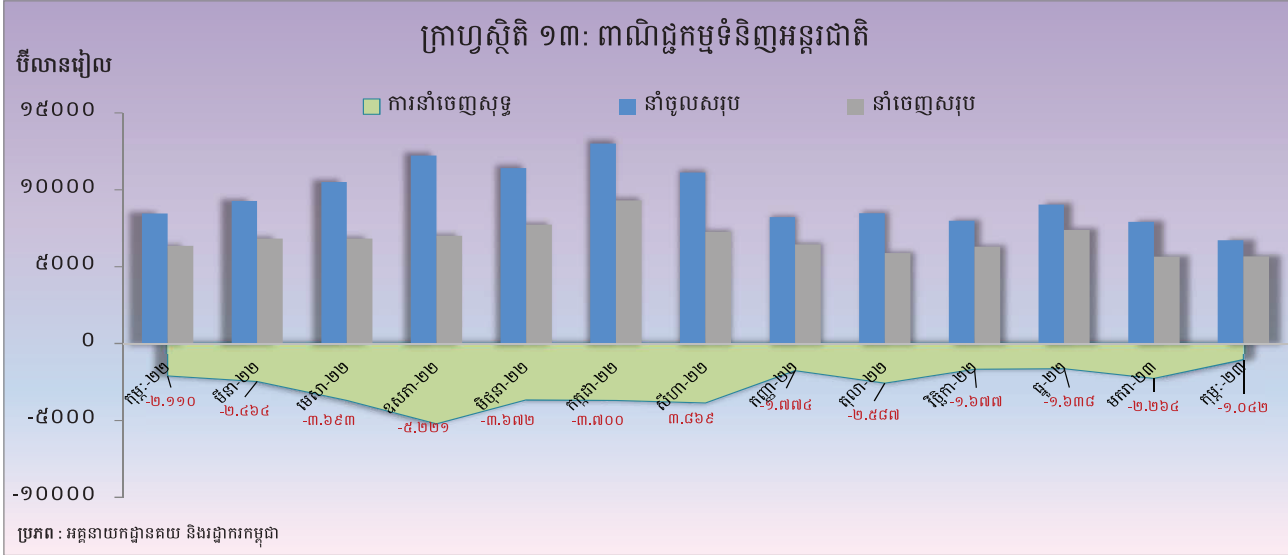
ចំនួនភ្ញៀវបរទេសមកដល់ប្រទេសកម្ពុជាក្នុងខែកុម្ភៈ ឆ្នាំ២០២៣ នេះ មានចំនួន ៤៣៤.៥០៣ នាក់ កើនឡើង ៧,៨% បន្តពីកំណើន ១១,១% កាលពីខែមុន។ គោលបំណងចម្បងនៃភ្ញៀវបរទេសមកដល់ប្រទេសកម្ពុជា គឺការធ្វើវិស្សមកាល និងជំនួញ ដែលមានសមាមាត្រ ៧៥,៧% និង ២២,១% នៃចំនួនភ្ញៀវសរុប រៀងគ្នា។

សមាមាត្រនៃភ្ញៀវទេសចរវេជ្ជបរទេសចូលមកប្រទេសកម្ពុជាច្រើនជាងគេ គឺមកពី ប្រទេស ថៃ រៀតណាម ចិន ឡាវ កូរ៉េខាងត្បូង សហរដ្ឋអាមេរិក បារាំង ឥណ្ឌូនេស៊ី អង់គ្លេស និងរុស្ស៊ី។

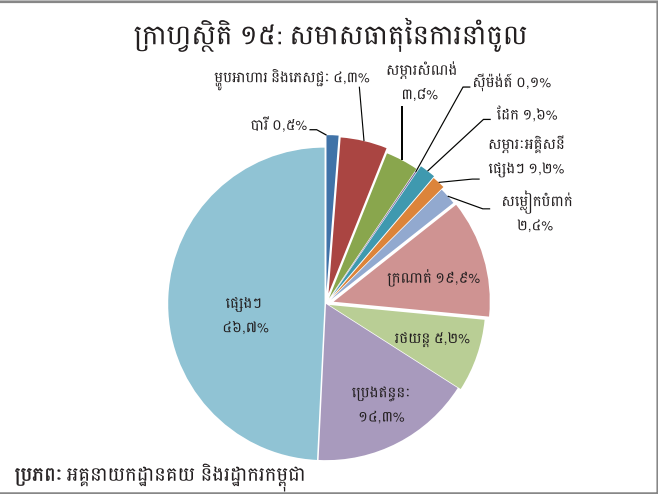
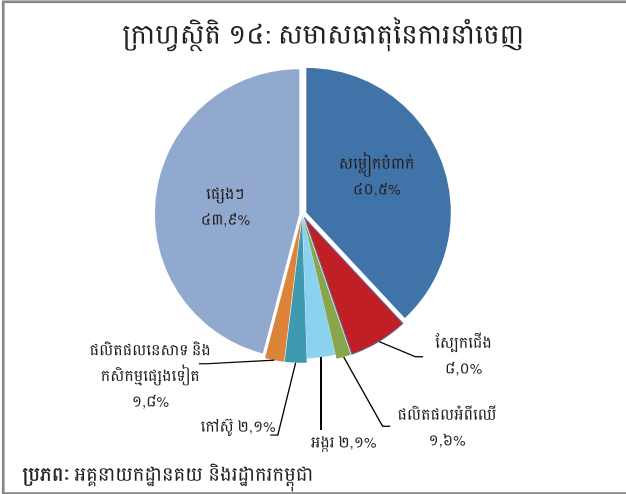


**ពាណិជ្ជកម្មទំនិញអន្តរជាតិ**

ក្នុងខែកុម្ភៈ ឆ្នាំ២០២៣ ពាណិជ្ជកម្មទំនិញអន្តរជាតិបានបង្ហាញនូវឱនភាព ១.០៤១,៨ ប៊ីលានរៀល (១៥%) បន្តពីមានឱនភាព ២.២៦៣,៧ ប៊ីលានរៀល (២៨%) ក្នុងខែមករា។



សមាសធាតុចម្បងនៃការនាំចេញសរុបក្នុងខែនេះគឺ សម្លៀកបំពាក់ គ្រឿងបំណែកអេឡិចត្រូនិច ផលិតផលកាត់ដេរផ្សេងៗ ស្បែកជើង កង់ អង្ករ កៅស៊ូ ត្រីនិងផលិតផលកសិកម្មផ្សេងៗ ផលិតផលអំពីឈើ និងគ្រឿងបន្លាស់រថយន្តនិងកង់។ រីឯសមាសធាតុចម្បងនៃការនាំចូលសរុបក្នុងខែនេះគឺ ប្រេងឥន្ធនៈ ក្រណាត់ រថយន្ត ម្ហូបអាហារនិងភេសជ្ជៈ សម្ភារៈសំណង់ សម្លៀកបំពាក់ ដែក ថ្នាំពេទ្យ សម្ភារៈអគ្គិសនីផ្សេងៗ បារី និងដី។



## តារាង ១ : សន្ទស្សន៍ថ្លៃទំនិញប្រើប្រាស់ និងអត្រាអភិវឌ្ឍន៍

### ១. សន្ទស្សន៍ថ្លៃទំនិញប្រើប្រាស់ (CPI) និងសន្ទស្សន៍ថ្លៃតាមក្រុមមុខទំនិញ

( តុលា-ធ្នូ ២០០៦=១០០ )	តុលា-២២	វិច្ឆិកា-២២	ធ្នូ-២២	មករា-២៣	កុម្ភៈ-២៣
<b>មុខទំនិញគ្រប់មុខ</b>	<b>១៩៧,២៨</b>	<b>១៩៨,២៨</b>	<b>១៩៧,៤៨</b>	<b>១៩៨,៧៨</b>	<b>១៩៩,៧១</b>
អាហារ និងភេសជ្ជៈ:មិនមែនជាតិស្រវឹង	២៤៥,១៦	២៤៥,៩៤	២៤៥,៥៣	២៤៦,៥៩	២៤៧,៥៥
ភេសជ្ជៈ:មានជាតិស្រវឹង និងថ្នាំជក់	១៧៩,១៣	១៧៩,៤៩	១៧៩,៨៩	១៨០,២៣	១៨០,៤៦
សម្លៀកបំពាក់ និងស្បែកជើង	១៧៧,០៤	១៧៧,៦៤	១៧៦,៧២	១៧៧,០៣	១៧៧,៥១
ផ្ទះសំបែង ទឹក អគ្គិសនី ឧស្ម័ន និងឥន្ធនៈដទៃទៀត	១៣៨,២៨	១៣៨,៧៨	១៣៨,៥០	១៣៨,៩២	១៣៩,៤២
គ្រឿងសង្ហារឹម សម្ភារៈប្រើប្រាស់គ្រួសារនិងការថែទាំផ្ទះជាប្រចាំ	១៦១,១១	១៦១,៣៥	១៦១,៤៣	១៦១,៧៥	១៦១,៩៣
សុខាភិបាល	១៤៣,៣៤	១៤៣,៦៦	១៤១,៧៧	១៤១,៩៥	១៤២,១៤
ការដឹកជញ្ជូន	១២៤,២៣	១២៥,៩៥	១២៣,២១	១២៥,៩១	១២៧,០៦
គមនាគមន៍	៦៦,៣៥	៦៦,៣៩	៦៦,៣៤	៦៦,៤១	៦៦,៤៤
ការកម្សាន្ត និងវប្បធម៌	១២៧,៧៧	១២៨,៣៥	១២៨,៥៤	១២៩,២១	១៣០,០៤
ការសិក្សា	១៦៨,៩៦	១៦៩,៥០	១៧០,០៥	១៧០,៤០	១៧០,៤០
ភោជនីយដ្ឋាន	៣១៣,៥៦	៣១៧,៩៤	៣១៥,២៨	៣២១,២៧	៣២៤,៩០
ទំនិញ និងសេវាកម្មផ្សេងៗ	១៦៥,៨៣	១៦៦,៨៩	១៦៧,៨៣	១៦៨,៥០	១៦៨,៨៦

### ២. បម្រែបម្រួលជាភាគរយនៃសន្ទស្សន៍ថ្លៃទំនិញប្រើប្រាស់ និងធាតុផ្សំ

#### ២.១ បម្រែបម្រួលជាភាគរយប្រចាំខែ

<b>មុខទំនិញគ្រប់មុខ</b>	<b>-០,០៦</b>	<b>០,៥១</b>	<b>-០,៤១</b>	<b>០,៦៦</b>	<b>០,៤៧</b>
អាហារ និងភេសជ្ជៈ:មិនមែនជាតិស្រវឹង	០,២៥	០,៣២	-០,១៧	០,៤៣	០,៣៩
ភេសជ្ជៈ:មានជាតិស្រវឹង និងថ្នាំជក់	០,១១	០,២០	០,២៣	០,១៩	០,១៣
សម្លៀកបំពាក់ និងស្បែកជើង	០,៣៣	០,៣៤	-០,៥២	០,១៧	០,២៨
ផ្ទះសំបែង ទឹក អគ្គិសនី ឧស្ម័ន និងឥន្ធនៈដទៃទៀត	-០,៤៤	០,៣៦	-០,២០	០,៣១	០,៣៦
គ្រឿងសង្ហារឹម សម្ភារៈប្រើប្រាស់គ្រួសារនិងការថែទាំផ្ទះជាប្រចាំ	០,១២	០,១៥	០,០៥	០,២០	០,១១
សុខាភិបាល	១,២៧	០,២២	-១,៣១	០,១៣	០,១៣
ការដឹកជញ្ជូន	-១,៣៤	១,៣៩	-២,១៨	២,១៩	០,៩១
គមនាគមន៍	-០,០៨	០,០៦	-០,០៨	០,១០	០,០៦
ការកម្សាន្ត និងវប្បធម៌	-០,២៤	០,៤៥	០,១៥	០,៥២	០,៦៥
ការសិក្សា	០,០០	០,៣២	០,៣២	០,២១	០,០០
ភោជនីយដ្ឋាន	-០,៩២	១,៤០	-០,៨៤	១,៩០	១,១៣
ទំនិញ និងសេវាកម្មផ្សេងៗ	-០,០៩	០,៦៣	០,៥៧	០,៤០	០,២១

#### ២.២ បម្រែបម្រួលជាភាគរយធៀបនឹងខែដូចគ្នានៃឆ្នាំមុន

<b>មុខទំនិញគ្រប់មុខ</b>	<b>៣,៦៤</b>	<b>៣,២១</b>	<b>២,៨៦</b>	<b>២,៩៦</b>	<b>២,២០</b>
អាហារ និងភេសជ្ជៈ:មិនមែនជាតិស្រវឹង	៤,៣៣	៤,១០	៣,៧៥	៣,៧២	៣,១១
ភេសជ្ជៈ:មានជាតិស្រវឹង និងថ្នាំជក់	១,០៨	១,១៩	១,២៤	១,២៩	១,១៥
សម្លៀកបំពាក់ និងស្បែកជើង	៥,៥៦	៥,១១	៤,០៦	៣,៥៦	២,៧៨
ផ្ទះសំបែង ទឹក អគ្គិសនី ឧស្ម័ន និងឥន្ធនៈដទៃទៀត	៣,១៧	០,៦០	០,៨៩	០,២០	-០,១៥
គ្រឿងសង្ហារឹម សម្ភារៈប្រើប្រាស់គ្រួសារនិងការថែទាំផ្ទះជាប្រចាំ	៣,៣៣	៣,០៩	២,០៤	២,០០	១,៦៦
សុខាភិបាល	២,១៥	២,០០	០,៦៥	០,៣០	-០,១១
ការដឹកជញ្ជូន	១,៥១	១,០៧	១,៤៩	៣,៤៣	០,១៨
គមនាគមន៍	-០,២៤	-០,២៦	-០,១៩	-០,១៦	-០,២៦
ការកម្សាន្ត និងវប្បធម៌	៤,៤៤	៤,៣៧	៤,១០	៣,៣៩	២,៨៣
ការសិក្សា	១,៨៥	២,១៧	១,៧២	១,៩៣	១,៥៧
ភោជនីយដ្ឋាន	៣,១៣	៣,៨៦	២,៥៦	៣,៥២	២,៨៤
ទំនិញ និងសេវាកម្មផ្សេងៗ	១,៤៦	១,៥១	១,៧៩	១,៨២	១,៣៩

#### ៣. សន្ទស្សន៍ថ្លៃទំនិញប្រើប្រាស់គិតជាមធ្យមអិលធីខែ

បម្រែបម្រួលជាភាគរយឆ្នាំលើឆ្នាំ (%)	៤,៣៤	៣,៧៦	៣,២៤	៣,០១	២,៦៧
------------------------------------	------	------	------	------	------

#### ៤. សន្ទស្សន៍ថ្លៃទំនិញប្រើប្រាស់គិតជាមធ្យមអិលធីដប់ពីរខែ

បម្រែបម្រួលជាភាគរយឆ្នាំលើឆ្នាំ (%)	៥,៤៨	៥,៤២	៥,៣៥	៥,២៥	៤,៩០
------------------------------------	------	------	------	------	------

ប្រភព : វិទ្យាស្ថានជាតិស្ថិតិ



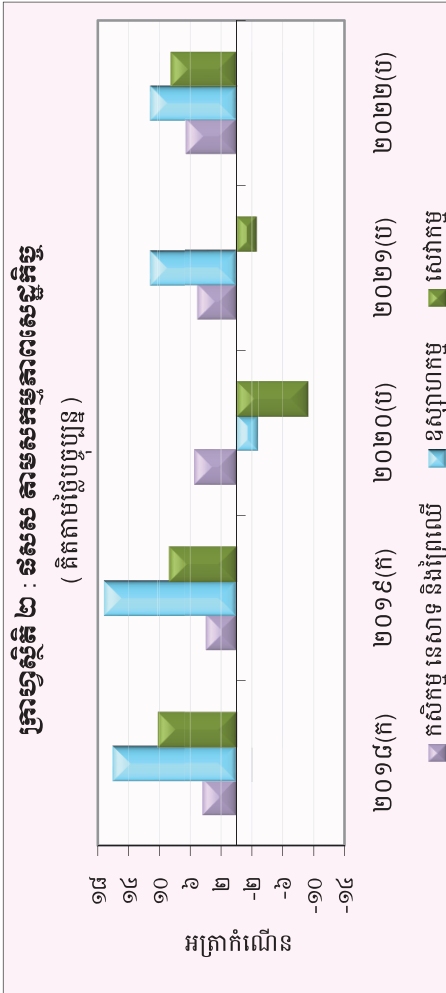
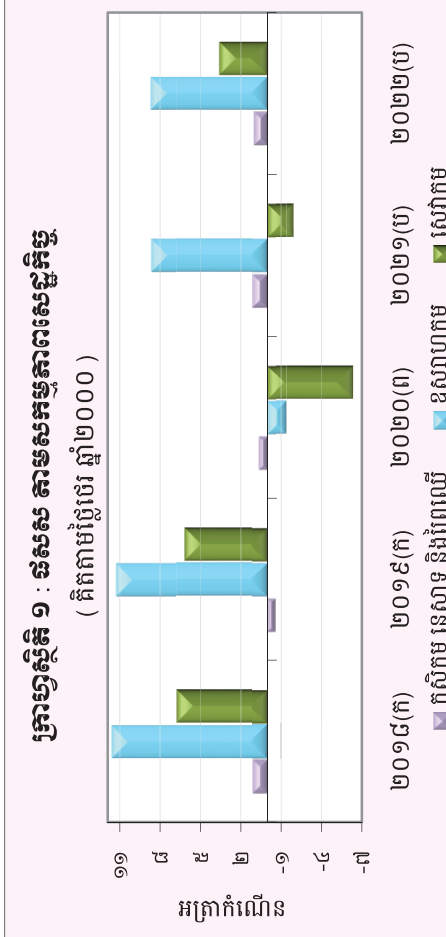
**តារាង ២ : មុខទំនិញឆ្នើមថ្លៃ ក្នុងខែកុម្ភៈ ឆ្នាំ២០២៣**

ល.រ	មុខទំនិញគ្រប់មុខ	មេគុណ	សន្តិសុខ		បម្រែបម្រួលជាតារាងរយ		
			កុម្ភៈ-២២	មករា-២៣	ខែលើខែ	ឆ្នាំលើឆ្នាំ	
១	ប្រេងសាំងធម្មតា	៤,៩៦៩	១១៥,៥៤	១០៨,១៦	១១០,៦២	២,៣	-៤,៣
២	ភោជនីយដ្ឋាន និងសណ្ឋាគារ	៥,៨៦១	៣១៥,៩៣	៣២១,២៧	៣២៤,៩០	១,១	២,៨
៣	ប្រេងថាស្លឹក	០,១៤៤	១៣៦,៣១	១៤០,៩០	១៤២,៤៣	១,១	៤,៥
៤	ឧស្ម័ន	២,៦៩៩	១៥៧,៥៤	១៤៩,២៧	១៥០,៨១	១,០	-៤,៣
៥	ការថែរក្សា និងការជួសជុល	០,២៦៥	២៧៨,៧៧	៣០៦,៥៩	៣០៩,៣៩	០,៩	១១,០
៦	បន្លែជាផ្លែ	១,១៣៨	៣៤៥,៥៣	៣៦១,៦៩	៣៦៤,៦៣	០,៨	៥,៥
៧	បន្លែជាមើមដទៃទៀត	០,៤៥៦	២៧០,៦៦	២៨៦,៤៧	២៨៨,៦៨	០,៨	៦,៧
៨	ឥន្ធនៈរាវ	០,០៩៩	១៦៥,០២	១៦៤,៣៣	១៦៥,៥៧	០,៨	០,៣
៩	ដំណាំមើម	០,៤៣៩	២១៤,០៤	២២៣,៤៦	២២៤,៩២	០,៧	៥,១
១០	ការកម្សាន្ត និងវប្បធម៌	២,៩១២	១២៦,៤៦	១២៩,២១	១៣០,០៤	០,៦	២,៨
១១	គ្រឹស្រស់	៧,៤៣៥	២៥៩,៩៥	២៦៨,៣២	២៦៩,៩៩	០,៦	៣,៩
១២	សំប៉ុង	០,១៧៣	២៤៦,៩៦	២៥២,២០	២៥៣,៧៧	០,៦	២,៨
១៣	ប្រេងថាស៊ីន	០,០៦២	១៧២,៩០	១៨៣,៨៩	១៨៤,៩៥	០,៦	៧,០
១៤	ឥន្ធនៈរឹង	១,៤៧៥	២៦០,៩៧	២៥១,២១	២៥២,៥៨	០,៥	-៣,២
១៥	ផ្លែឈើស្រស់	៤,០៩៤	២៥០,៤២	២៥៩,៧៦	២៦១,០៦	០,៥	៤,៣
១៦	ធាតុជាតិដទៃទៀត	០,០៩០	៣៣៧,២១	៣៥៩,៥៩	៣៦១,៣៧	០,៥	៧,២
១៧	បន្លែស្លឹក និង ដើម ធាង ទង	២,០៣១	២៣៥,១៥	២៤១,១៦	២៤២,២៩	០,៥	៣,០
១៨	សាច់ទាស្រស់	០,៣១៩	២១៦,៥៨	២២១,៨៧	២២២,៨២	០,៤	២,៩
១៩	សេវាកម្មដឹកជញ្ជូន	០,៨១២	១៦៩,៧៨	១៧០,៥២	១៧១,២២	០,៤	០,៨
២០	គ្រឹកែច្នៃ	១,៦៤៦	២៩០,១៩	៣០២,៥៣	៣០៣,៧៧	០,៤	៤,៧
២១	ផលិតផលម្ហូបអាហារ	១,៤០៤	២៤៥,០៥	២៥០,៩១	២៥១,៩២	០,៤	២,៨
២២	សម្ភារៈ និងបរិក្ខារសម្រាប់លំនៅដ្ឋាន និងសួនច្បារ	០,០១៧	២១៨,៨៤	២២៨,០៦	២២៨,៩៥	០,៤	៤,៦
២៣	សាច់ជ្រូក	៥,៦១៨	២៤៥,៣៤	២៥០,៥២	២៥១,៤៩	០,៤	២,៥
២៤	វាយនភ័ណ្ឌប្រើក្នុងគ្រួសារ	០,០១៥	១៩៤,៥៨	២០០,៣០	២០១,០៥	០,៤	៣,៣
២៥	ស្រា	០,២៨៨	២០០,៣៥	២០៥,៦៩	២០៦,៤៦	០,៤	៣,១
២៦	ផ្លែឈើស្ងួតនិងទុកបានយូរ	០,០៨៦	២០១,៤៧	១៩៧,១៣	១៩៧,៨៤	០,៤	-១,៨
២៧	សម្ភារៈសម្រាប់ថែរក្សា និងជួសជុលផ្នែកស្នាក់នៅ	៣,៦៦៣	១៥៨,២៦	១៦៥,៥២	១៦៦,១១	០,៤	៥,០
២៨	ស្បែកជើង	០,៦៤១	១៨៧,៩១	១៩១,០៦	១៩១,៧៣	០,៣	២,០
២៩	សេវាកម្មដទៃទៀត	០,៨៩២	១១៩,៥៧	១១៩,៣១	១១៩,៧១	០,៣	០,១
៣០	ប្រដាប់ប្រើប្រាស់អគ្គិសនី ទំនិញ និងផលិតផលថែទាំផ្ទាល់ខ្លួន	០,៣៩៩	១៦៧,៨៩	១៧៣,៩៣	១៧៤,៥០	០,៣	៣,៩
៣១	សំសរសៃ	១,០០៨	២៣៨,១១	២៤០,៣៩	២៤១,១៥	០,៣	១,៣
៣២	ស៊ុតកែច្នៃ	០,០៧៩	១៨១,៦៣	១៧៥,០៩	១៧៥,៦២	០,៣	-៣,៣
៣៣	ផលិតផលធ្វើពីទឹកដោះគោ	១,៥៥២	១៧៣,៣៨	១៧៧,២៩	១៧៧,៨១	០,៣	២,៦
៣៤	វត្ថុធាតុដើមសម្លៀកបំពាក់	០,៣៣៤	១៨៧,៧៣	១៩៦,៩៤	១៩៧,៥១	០,៣	៥,២
៣៥	បន្លែកែច្នៃ និងរក្សាទុកបានយូរ	០,៣៣៧	១៩៥,២៦	១៨៨,៧២	១៨៩,២៦	០,៣	-៣,១
៣៦	អង្ករដំណើប គុណភាពល្អ ខ្មែរ	០,៤២៩	១៤៨,៨៤	១៥១,៦១	១៥២,០៣	០,៣	២,១
៣៧	កាហ្វេ កាកាវ និងតែ	០,៧៥៥	១៤៥,៩៦	១៤៦,៦០	១៤៧,០០	០,៣	០,៧
៣៨	សម្លៀកបំពាក់ស្ត្រី និងក្មេងស្រី	១,០៦៥	១៦៩,៩៩	១៧៤,៤៧	១៧៤,៩៤	០,៣	២,៩
៣៩	ស្រាប៊ិច	០,០១៤	១៦៧,៩៤	១៧២,០២	១៧២,៤៨	០,៣	២,៧
៤០	សម្លៀកបំពាក់ផ្សេងទៀតទាំងពីរភេទ	០,២២២	១៤០,៩៧	១៤៥,៨៤	១៤៦,២១	០,៣	៣,៧

ប្រភព : វិទ្យាស្ថានជាតិស្ថិតិ

**តារាង ៣ : វិនិយោគប្រាក់សរុប ( រូបិយប័ណ្ណ )**

	វិនិយោគប្រាក់សរុប			វិនិយោគប្រាក់សរុប		
	២០១៤(ក)	២០១៥(ក)	២០១៦(ក)	២០១៤(ក)	២០១៥(ក)	២០១៦(ក)
<b>វិនិយោគប្រាក់សរុប</b>	<b>១៣.០០១</b>	<b>១៣.០០១</b>	<b>១៣.០០១</b>	<b>១៣.០០១</b>	<b>១៣.០០១</b>	<b>១៣.០០១</b>
កសិកម្ម	៧,៥	៧,៥	៧,៥	៧,៥	៧,៥	៧,៥
ឧស្សាហកម្ម	១១,៦	១១,៦	១១,៦	១១,៦	១១,៦	១១,៦
សេវាកម្ម	៣,៩	៣,៩	៣,៩	៣,៩	៣,៩	៣,៩
វិនិយោគប្រាក់សរុប ( កំណើន )	១១,៦	១១,៦	១១,៦	១១,៦	១១,៦	១១,៦
វិនិយោគប្រាក់សរុប ( កំណើន )	១១,៦	១១,៦	១១,៦	១១,៦	១១,៦	១១,៦



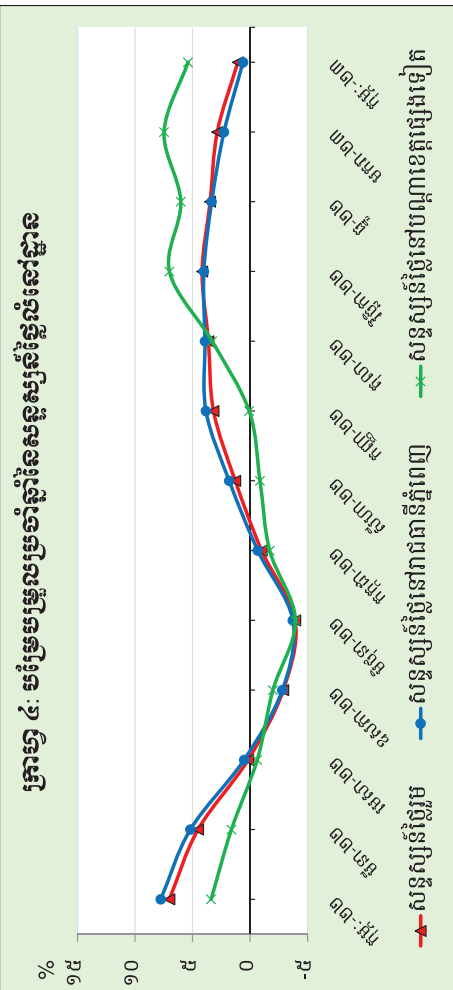
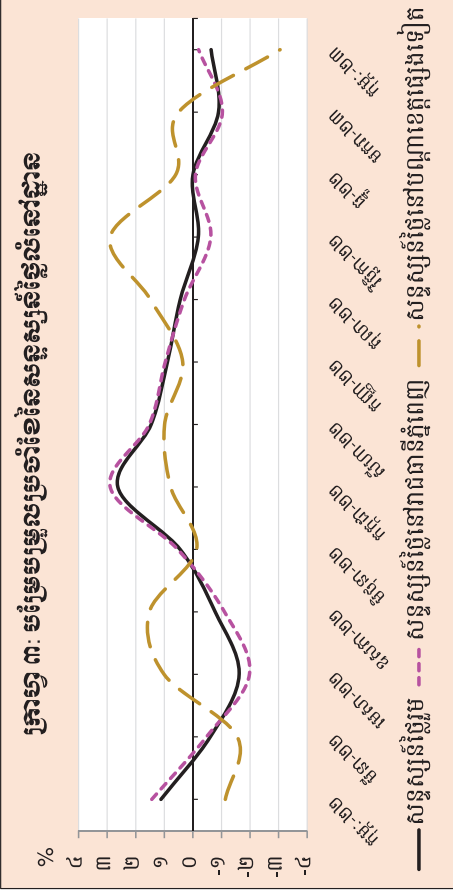
( ក ) : ការប្រែប្រួល  
( ខ ) : ការប្រែប្រួល  
( គ ) : ទិន្នន័យប្រាក់សរុប  
ប្រភព : វិទ្យាស្ថានជាតិស្ថិតិ

### តារាង ៤: សន្ទស្សន៍ផ្លែឈើស្តេច

ក្រុម	មករា-២២	កុម្ភៈ-២២	មីនា-២២	មេសា-២២	ឧសភា-២២	មិថុនា-២២	កក្កដា-២២	សីហា-២២	កញ្ញា-២២	តុលា-២២	វិច្ឆិកា-២២	ធ្នូ-២២	មករា-២៣	កុម្ភៈ-២៣
<b>សន្ទស្សន៍ផ្លែឈើស្តេច (២០២០ = ១០០)</b>														
សន្ទស្សន៍ផ្លែឈើ	១១១,០	១១០,៧	១១១,៩	១១១,២	១០៩,៤	១០៨,៦	១០៩,០	១១១,៩	១១៣,៥	១១៤,៦	១១៥,១	១១៤,៨	១១៣,៤	១១៣,១
សន្ទស្សន៍ផ្លែឈើនៅកំពុងកើនឡើង	១១២,២	១១២,២	១១៣,៤	១១៣,៣	១១១,១	១០៩,៤	១១០,៤	១១៣,៦	១១៥,៤	១១៦,៥	១១៦,១	១១៦,០	១១៤,៨	១១៤,៦
សន្ទស្សន៍ផ្លែឈើនៅបណ្តាខេត្តផ្សេងទៀត	១០១,៥	១០០,៦	៩៩,៥	៩៧,៩	៩៨,៥	១០០,៤	១០០,៣	១០១,១	១០២,១	១០២,៤	១០៣,០	១០៣,៦	១០៤,២	១០៤,៩
<b>បម្រែបម្រួលសាស្ត្រសន្ទស្សន៍ផ្លែឈើ (%)</b>														
សន្ទស្សន៍ផ្លែឈើ	០,៧	-០,៣	១,១	-០,៦	-១,៦	-០,៨	០,៤	២,៦	១,៥	០,៩	-០,២	០,០	-០,៩	-០,៦
សន្ទស្សន៍ផ្លែឈើនៅកំពុងកើនឡើង	០,៦	០,០	១,៤	-០,៥	-២,០	-១,១	០,៥	២,៩	១,៥	១,០	-០,៦	-០,១	-១,០	-០,២
សន្ទស្សន៍ផ្លែឈើនៅបណ្តាខេត្តផ្សេងទៀត	១,៥	-០,៩	-១,១	-១,៦	១,០	១,៥	-០,១	០,៨	១,០	០,៤	២,៩	០,៦	០,៥	-៣,១
<b>បម្រែបម្រួលសាស្ត្រសន្ទស្សន៍ផ្លែឈើ (%)</b>														
សន្ទស្សន៍ផ្លែឈើ	១០,៦	៧,៤	៧,០	៤,៥	០,២	-២,៩	-៣,៩	-១,០	១,៣	៣,២	៣,៦	៣,៥	២,៨	១,១
សន្ទស្សន៍ផ្លែឈើនៅកំពុងកើនឡើង	១១,៣	៧,៨	៧,៤	៥,២	០,៥	-២,៨	-៣,៧	-០,៧	១,៨	៣,៨	៤,០	៣,៣	២,៣	០,៦
សន្ទស្សន៍ផ្លែឈើនៅបណ្តាខេត្តផ្សេងទៀត	៥,០	៦,០	៣,៤	១,៦	-០,៦	-២,០	-៣,៩	-១,៧	-០,៩	០,១	៣,៣	៦,០	៧,៥	៤,៤

#### កំណត់សម្គាល់:

វិធីសាស្ត្រប្រើប្រាស់សម្រាប់បង្កើតសន្ទស្សន៍ផ្លែឈើស្តេច (Residential Property Price Index-RPPI) ត្រូវបានយកមកប្រើប្រាស់ដោយអង្គការស្ថិតិស្តេចកម្ពុជា ក្នុងការវាយតម្លៃស្ថិតិស្តេចកម្ពុជា។  
 របស់អង្គការស្ថិតិស្តេចកម្ពុជា (IMF) ចេញផ្សាយឆ្នាំ២០២០ (<https://www.imf.org/en/Data/Statistics/RPPI-guide>) ដើម្បីប្រៀបធៀបវិធីសាស្ត្រ time-dummy hedonic with 18-month rolling windows ។  
 \*ទិន្នន័យកំណត់សម្គាល់





**តារាង ៦: គម្រោងវិនិយោគដែលបានអនុម័តដោយក្រុមប្រឹក្សាអភិវឌ្ឍន៍កម្ពុជាតាមបណ្តាប្រទេសបង្ក្រាប\***

(ឯកតា : លានដុល្លារអាមេរិក)

ប្រទេស	២០២១				២០២២			
	ត្រីមាសទី១	ត្រីមាសទី២	ត្រីមាសទី៣	ត្រីមាសទី៤	ត្រីមាសទី១	ត្រីមាសទី២	ត្រីមាសទី៣	ត្រីមាសទី៤
កម្ពុជា	៤៧០,៦	៨២,៦	៤៨,៥	៤៦១,៨	១.៥៥៤,៦	២៧,៦	១២០,៨	៣៧៦,០
ចិន	៥៧,៨	១២៥,២	៩០,៣	៦៦,៥	៤៧៨,០	២១៤,៧	៩៥,១	១២៥,៤
កូរ៉េ	-	-	-	៤,២	៣,០	៨,២	៦,៨	-
សហរដ្ឋអាមេរិក	-	-	-	២១,០	-	-	-	-
ថៃ	៣៧,៥	-	-	-	-	៨,៩	-	-
វៀតណាម	-	-	-	-	-	-	-	-
ម៉ាឡេស៊ី	១៦,៥	-	-	-	៥,៧	-	-	-
សិង្ហបុរី	១,៩	-	-	៥,៧	-	-	-	-
តៃវ៉ាន់	៩,៩	៤១,៦	៤៥,៥	-	១៧,២	១៨,០	១៧,១	៥,១
អូស្ត្រាលី	-	-	-	-	-	-	-	-
អង់គ្លេស	-	-	-	-	៦,៨	-	-	-
ជប៉ុន	-	-	-	-	៣,៣	-	២៦,០	-
ហុងកុង	៨៣,៣	១២,៥	៩,៦	២៤,០	៣៨,១	៥៦,៧	-	១៦,៦
ផ្សេងៗ	២,១	-	-	-	-	-	-	-
<b>សរុប</b>	<b>៦៧៩,៦</b>	<b>២៦១,៩</b>	<b>១៩៣,៩</b>	<b>៥៨៣,២</b>	<b>២.១០៦,៥</b>	<b>៣៣៤,២</b>	<b>២៦៥,៩</b>	<b>៥២៣,០</b>

(សមាមាត្រនៃគម្រោងវិនិយោគដែលបានអនុម័ត)

កម្ពុជា	៦៩,២	៣១,៥	២៥,០	៧៩,២	៧៣,៨	៨,៣	៤៥,៥	៧១,៩
ចិន	៨,៥	៤៧,៨	៤៦,៦	១១,៤	២២,៧	៦៤,៣	៣៥,៨	២៤,០
កូរ៉េ	-	-	-	០,៧	០,១	២,៥	២,៥	-
សហរដ្ឋអាមេរិក	-	-	-	៣,៦	-	-	-	-
ថៃ	៥,៥	-	-	-	-	២,៧	-	-
វៀតណាម	-	-	-	-	-	-	-	-
ម៉ាឡេស៊ី	២,៤	-	-	-	០,៣	-	-	-
សិង្ហបុរី	០,៣	-	-	១,០	០,៨	-	-	-
តៃវ៉ាន់	១,៤	១៥,៩	២៣,៥	-	-	៥,៤	៦,៤	១,០
អូស្ត្រាលី	-	-	-	-	-	-	-	-
អង់គ្លេស	-	-	-	-	០,៣	-	-	-
ជប៉ុន	-	-	-	-	០,២	-	៩,៨	-
ហុងកុង	១២,៣	៤,៨	៤,៩	៤,១	១,៨	១៧,០	-	៣,២
ផ្សេងៗ	០,៣	-	-	-	-	-	-	-
<b>សរុប</b>	<b>១០០,០</b>	<b>១០០,០</b>	<b>១០០,០</b>	<b>១០០,០</b>	<b>១០០,០</b>	<b>១០០,០</b>	<b>១០០,០</b>	<b>១០០,០</b>

\* អចលនទ្រព្យ

ប្រភព : ក្រុមប្រឹក្សាអភិវឌ្ឍន៍កម្ពុជា (គណៈកម្មការវិនិយោគកម្ពុជា)

## តារាង ៧: អត្រាប្តូរប្រាក់ប្រចាំថ្ងៃ ក្នុងខែកុម្ភៈ ឆ្នាំ២០២៣

( រៀល/១ដុល្លារអាមេរិក )

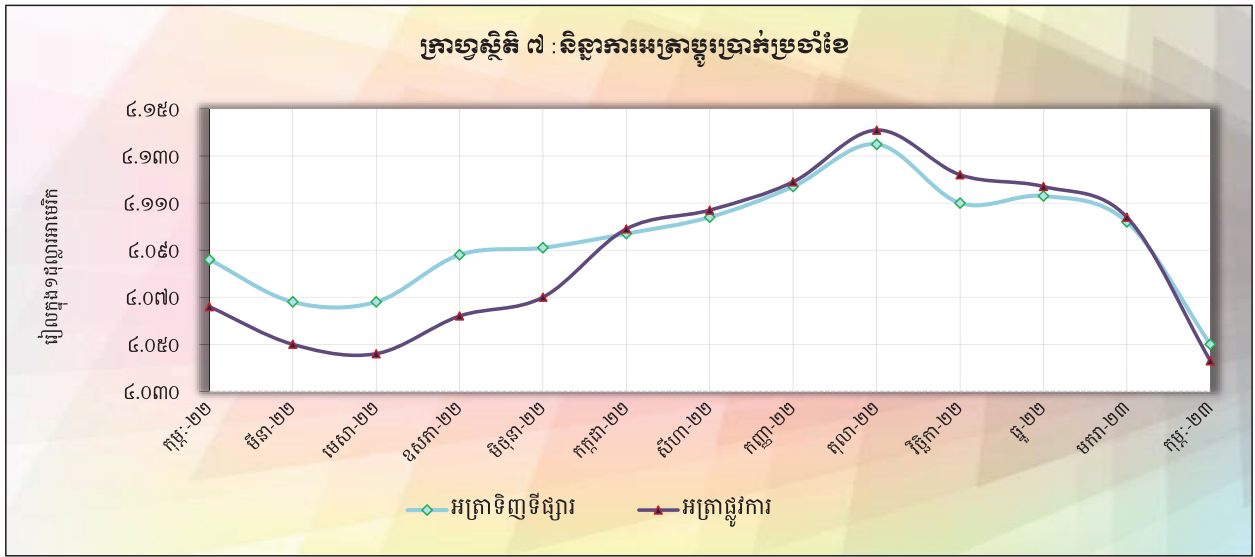
ថ្ងៃ	អត្រាប្តូរប្រាក់ទីផ្សារ			អត្រាប្តូរប្រាក់	បម្រែបម្រួលប្រចាំថ្ងៃ*	
	ទិញ	លក់	មធ្យម	ផ្លូវការ	គម្លាត	ភាគរយ
១	៤.១០៥	៤.១១៥	៤.១១០	៤.១១០	៣,០	០,១
២	៤.១០៥	៤.១១៥	៤.១១០	៤.១១០	០,០	០,០
៣	៤.១០៤	៤.១១២	៤.១០៨	៤.១១០	-១,០	០,០
៤	៤.១០២	៤.១១២	៤.១០៧	៤.១១០	-២,០	០,០
៥	៤.១០២	៤.១១២	៤.១០៧	៤.១១០	០,០	០,០
៦	៤.១០០	៤.១១១	៤.១០៦	៤.១០៨	-២,០	០,០
៧	៤.០៩៧	៤.១០៧	៤.១០២	៤.១០០	-៣,០	-០,១
៨	៤.០៩៧	៤.១០៧	៤.១០២	៤.០៩៩	០,០	០,០
៩	៤.០៩៥	៤.១០៥	៤.១០០	៤.១០១	-២,០	០,០
១០	៤.០៩១	៤.១០០	៤.០៩៦	៤.០៩៩	-៤,០	-០,១
១១	៤.០៨៥	៤.០៩៦	៤.០៩១	៤.០៩៩	-៦,០	-០,១
១២	៤.០៨៥	៤.០៩៦	៤.០៩១	៤.០៩៩	០,០	០,០
១៣	៤.០៨២	៤.០៩១	៤.០៨៧	៤.០៩៤	-៣,០	-០,១
១៤	៤.០៨១	៤.០៩១	៤.០៨៦	៤.០៨៧	-១,០	០,០
១៥	៤.០៨១	៤.០៩១	៤.០៨៦	៤.០៨៥	០,០	០,០
១៦	៤.០៨០	៤.០៨៩	៤.០៨៥	៤.០៨២	-១,០	០,០
១៧	៤.០៧៥	៤.០៨៦	៤.០៨១	៤.០៨២	-៥,០	-០,១
១៨	៤.០៦៨	៤.០៨០	៤.០៧៤	៤.០៨២	-៧,០	-០,២
១៩	៤.០៦៨	៤.០៨០	៤.០៧៤	៤.០៨២	០,០	០,០
២០	៤.០៦៨	៤.០៨០	៤.០៧៤	៤.០៧៨	០,០	០,០
២១	៤.០៥៩	៤.០៦៩	៤.០៦៤	៤.០៦៥	-៩,០	-០,២
២២	៤.០៥១	៤.០៦១	៤.០៥៦	៤.០៦១	-៨,០	-០,២
២៣	៤.០៤៤	៤.០៥៤	៤.០៤៩	៤.០៥៤	-៧,០	-០,២
២៤	៤.០៣៨	៤.០៤៨	៤.០៤៣	៤.០៤៦	-៦,០	-០,១
២៥	៤.០៣៦	៤.០៤៨	៤.០៤២	៤.០៤៦	-២,០	០,០
២៦	៤.០៣៦	៤.០៤៨	៤.០៤២	៤.០៤៦	០,០	០,០
២៧	៤.០៤០	៤.០៥១	៤.០៤៦	៤.០៤២	៤,០	០,១
២៨	៤.០៥០	៤.០៦៣	៤.០៥៧	៤.០៤៣	១០,០	០,២
<b>មធ្យម</b>	<b>៤.០៧៦</b>	<b>៤.០៨៦</b>	<b>៤.០៨១</b>	<b>៤.០៨៣</b>	<b>-១,៩</b>	<b>០,០</b>

\* គម្លាតអត្រាទិញទីផ្សារប្រចាំថ្ងៃ

### តារាង ៨: អត្រាប្តូរប្រាក់ប្រចាំខែ

( អត្រាចុងគ្រា រៀល/១ដុល្លារអាមេរិក )

	អត្រាប្តូរប្រាក់ទីផ្សារ				អត្រាប្តូរប្រាក់ផ្លូវការ
	ទិញ	បរិមាណប្តូរ % ប្រចាំខែ	លក់	មធ្យម	
ធ្នូ-១៥	៤.០៤៨	០,១០	៤.០៥៥	៤.០៥២	៤.០៥០
ធ្នូ-១៦	៤.០៣៩	០,១៧	៤.០៥០	៤.០៤៥	៤.០៣៧
ធ្នូ-១៧	៤.០៣៧	០,០៧	៤.០៤៦	៤.០៤២	៤.០៣៧
ធ្នូ-១៨	៤.០២៧	-០,២៧	៤.០៣៩	៤.០៣៣	៤.០១៤
ធ្នូ-១៩	៤.០៧៩	០,១២	៤.០៨៩	៤.០៨៤	៤.០៧៥
ធ្នូ-២០	៤.០៦៩	០,០០	៤.០៨៤	៤.០៧៧	៤.០៤៥
<b>២០២១</b>					
មេសា	៤.០៦៨	០,១៥	៤.០៨៣	៤.០៧៦	៤.០៤៨
ឧសភា	៤.១០៧	០,៩៦	៤.១១៦	៤.១១២	៤.០៧២
មិថុនា	៤.១០២	-០,១២	៤.១១២	៤.១០៧	៤.០៧៥
កក្កដា	៤.១០៧	០,១២	៤.១១៧	៤.១១២	៤.០៧២
សីហា	៤.១១៩	០,២៩	៤.១២៩	៤.១២៤	៤.០៨០
កញ្ញា	៤.១១៩	០,០០	៤.១៣០	៤.១២៥	៤.០៧៩
តុលា	៤.០៩៩	-០,៤៩	៤.១០៩	៤.១០៤	៤.០៦៦
វិច្ឆិកា	៤.១០២	០,០៧	៤.១១៣	៤.១០៨	៤.០៦៩
ធ្នូ	៤.១០៩	០,១៧	៤.១១៨	៤.១១៤	៤.០៧៤
<b>២០២២</b>					
មករា	៤.០៨៨	-០,៥១	៤.០៩៨	៤.០៩៣	៤.០៦៦
កុម្ភៈ	៤.០៨៦	-០,០៥	៤.០៩៥	៤.០៩១	៤.០៦៦
មីនា	៤.០៦៨	-០,៤៤	៤.០៧៨	៤.០៧៣	៤.០៥០
មេសា	៤.០៦៨	០,០០	៤.០៨០	៤.០៧៤	៤.០៤៦
ឧសភា	៤.០៨៨	០,៤៩	៤.០៩៧	៤.០៩៣	៤.០៦២
មិថុនា	៤.០៩១	០,០៧	៤.១០០	៤.០៩៦	៤.០៧០
កក្កដា	៤.០៩៧	០,១៥	៤.១០៤	៤.១០១	៤.០៩៩
សីហា	៤.១០៤	០,១៧	៤.១១៥	៤.១១០	៤.១០៧
កញ្ញា	៤.១១៧	០,៣២	៤.១២៦	៤.១២២	៤.១១៩
តុលា	៤.១៣៥	០,៤៤	៤.១៤៥	៤.១៤០	៤.១៤១
វិច្ឆិកា	៤.១១០	-០,៦០	៤.១២០	៤.១១៥	៤.១២២
ធ្នូ	៤.១១៣	០,០៧	៤.១២៣	៤.១១៨	៤.១១៧
<b>២០២៣</b>					
មករា	៤.១០២	-០,២៧	៤.១១៣	៤.១០៨	៤.១០៤
កុម្ភៈ	៤.០៥០	-១,២៧	៤.០៦៣	៤.០៥៧	៤.០៤៣









**តារាង ១១: តារាងគណនីវិភាគធនាគារកណ្តាល \***

(គិតជាប៊ីលានរៀល)

	តុលា-២២	វិច្ឆិកា-២២	ធ្នូ-២២	មករា-២៣	កុម្ភៈ-២៣
<b>ទ្រព្យសកម្មបណ្តោះអាសន្ន</b>	<b>៦៤.៥៦៥,៦</b>	<b>៦៩.៧២៦,៨</b>	<b>៧១.៩១៦,២</b>	<b>៧៤.០៤៧,៣</b>	<b>៧១.៤១៩,៧</b>
ឥណទេយ្យពីអនិវាសន៍	៧០.៩១៤,២	៧១.០០៩,៤	៧៣.៣០៤,២	៧៥.៤៥១,៩	៧២.៧៧៩,៨
ទ្រព្យអកម្មចំពោះអនិវាសន៍	-២.៣៤៨,៦	-១.៣៧២,៦	-១.៣៨៨,០	-១.៤០៤,៦	-១.៣៦០,១
<b>ឥណទេយ្យចំពោះគ្រឹះស្ថានទទួលប្រាក់បញ្ញើផ្សេងទៀត</b>	<b>៩៩០,៣</b>	<b>៩៤៦,៥</b>	<b>៩៤៨,១</b>	<b>១.០១២,៦</b>	<b>១.០៩៨,៤</b>
<b>ឥណទេយ្យសុទ្ធចំពោះរដ្ឋាភិបាល</b>	<b>-១៣.៨៧០,៨</b>	<b>-១៣.៥៩៨,៨</b>	<b>-១៣.៥៤០,៧</b>	<b>-១៣.១៣៩,៣</b>	<b>-១២.៤៣៩,០</b>
ឥណទេយ្យចំពោះរដ្ឋាភិបាល	០,០	០,០	០,០	០,០	០,០
ទ្រព្យអកម្មរដ្ឋាភិបាល	-១៣.៨៧០,៨	-១៣.៥៩៨,៨	-១៣.៥៤០,៧	-១៣.១៣៩,៣	-១២.៤៣៩,០
<b>ឥណទេយ្យចំពោះវិស័យផ្សេងៗ</b>	<b>៥៤,៦</b>	<b>៥៤,៧</b>	<b>៤២,៥</b>	<b>៦៧,៩</b>	<b>៧៣,៦</b>
ឥណទេយ្យចំពោះគ្រឹះស្ថានហិរញ្ញវត្ថុផ្សេងទៀត	២០,៣	១៨,៤	២១,៤	៤០,៥	៤០,៦
ឥណទេយ្យចំពោះរដ្ឋាភិបាលថ្នាក់ក្រោមជាតិ	០,០	០,០	០,០	០,០	០,០
ឥណទេយ្យចំពោះគ្រឹះស្ថានសាធារណៈមិនមែនហិរញ្ញវត្ថុ	០,០	០,០	០,០	០,០	០,០
ឥណទេយ្យចំពោះវិស័យឯកជន	៣៤,២	៣៦,៣	២១,១	២៧,៤	៣៣,០
<b>រូបិយវត្ថុមូលដ្ឋាន</b>	<b>៤៣.៥២៧,៥</b>	<b>៤៤.៥១៤,៣</b>	<b>៤៥.៣៨៧,០</b>	<b>៤៧.៣៨៩,៨</b>	<b>៥១.១៤១,០</b>
រូបិយវត្ថុក្នុងចរាចរណ៍	១៥.៧៩០,១	១៦.១៤២,៥	១៦.០៩៧,៦	១៦.៤៨៤,៤	១៦.៩៩១,៨
ទ្រព្យអកម្មចំពោះគ្រឹះស្ថានទទួលប្រាក់បញ្ញើផ្សេងទៀត	២៧.៧១១,៤	២៨.៣១៦,៦	២៩.២៨៩,៤	៣០.៨៦៧,៤	៣៤.១១៨,៩
ទ្រព្យអកម្មចំពោះវិស័យផ្សេងទៀត	២៥,៥	៥៥,២	៥១,៦	៣៧,៦	៣០,៤
<b>ទ្រព្យអកម្មផ្សេងៗចំពោះគ្រឹះស្ថានទទួលប្រាក់បញ្ញើផ្សេងទៀត</b>	<b>១៥.២០២,៤</b>	<b>១៤.៤៦៨,៦</b>	<b>១៥.០៦៨,៨</b>	<b>១៤.២២១,៧</b>	<b>១០.៨២៧,៣</b>
<b>ប្រាក់បញ្ញើ និងមូលបត្រមិនមែនភាគហ៊ុន មិនរាប់បញ្ចូលក្នុង</b>					
<b>  រូបិយវត្ថុមូលដ្ឋាន</b>	<b>៥៦,២</b>	<b>៥៤,៥</b>	<b>៥២,៦</b>	<b>៥២,៧</b>	<b>៥២,២</b>
ប្រាក់បញ្ញើ រាប់បញ្ចូលក្នុងរូបិយវត្ថុទូទៅ	០,០	០,០	០,០	០,០	០,០
មូលបត្រមិនមែនភាគហ៊ុនរាប់បញ្ចូលក្នុងរូបិយវត្ថុទូទៅ	០,០	០,០	០,០	០,០	០,០
ប្រាក់បញ្ញើ មិនរាប់បញ្ចូលក្នុងរូបិយវត្ថុទូទៅ	៤៥,៤	៤៦,០	៤៦,២	៤៦,២	៤៥,៩
មូលបត្រមិនមែនភាគហ៊ុន មិនរាប់បញ្ចូលក្នុងរូបិយវត្ថុទូទៅ	១០,៧	៨,៦	៦,៤	៦,៤	៦,៣
<b>ប្រាក់កម្ចី</b>	<b>០,០</b>	<b>០,០</b>	<b>០,០</b>	<b>០,០</b>	<b>០,០</b>
<b>ឧបករណ៍ហិរញ្ញវត្ថុនិស្សន្ទ</b>	<b>០,០</b>	<b>០,០</b>	<b>០,០</b>	<b>០,០</b>	<b>០,០</b>
<b>ភាគហ៊ុន និង មូលធនផ្សេងទៀត</b>	<b>-៩៤៧,៨</b>	<b>២៣៦,៩</b>	<b>១.១៣០,៧</b>	<b>២.៥៣០,៣</b>	<b>៧៦៩,២</b>
<b>ខ្ទង់ផ្សេងៗ (សុទ្ធ)</b>	<b>-២.០៩៨,៥</b>	<b>-២.១៤៥,២</b>	<b>-២.២៧៧,០</b>	<b>-២.២០៦,០</b>	<b>-២.៦៣៧,០</b>
<b>ផ្ទៀងផ្ទាត់តាម IFS</b>	<b>០,០</b>	<b>០,០</b>	<b>០,០</b>	<b>០,០</b>	<b>០,០</b>

\* រាប់បញ្ចូលតែទិន្នន័យធនាគារកណ្តាល

\*\* ទិន្នន័យកែសម្រួល

**តារាង ១២: តារាងគណនីវិភាគគ្រឹះស្ថានទទួលប្រាក់បញ្ញើផ្សេងៗ** \*

(គិតជាប៊ីលានរៀល)

	តុលា-២២	វិច្ឆិកា-២២	ធ្នូ-២២	មករា-២៣	កុម្ភៈ-២៣
<b>ទ្រព្យសកម្មបណ្តោះអាសន្ន</b>	-៣០.២៤២,៦	-៣០.៩២៨,៤	-៣២.៤២៥,០	-៣២.០៨៣,២	-៣០.៩៨១,៥
ឥណទេយ្យពីអនិវាសន៍	១៨.៦០៥,២	១៧.៧០៥,៦	១៧.២៧៦,០	១៨.៨៤៨,២	១៩.២៦២,៨
ទ្រព្យអកម្មចំពោះអនិវាសន៍	-៤៨.៨៤៧,៨	-៤៨.៦៣៤,០	-៤៩.៧០១,០	-៥០.៩៣១,៤	-៥០.២៤៤,៣
<b>គណនេយ្យចំពោះអនាគាតកណ្តាល</b>	៤៣.៦៩១,២	៤៣.៥៤៩,៩	៤៤.៩៣៦,៣	៤៦.១៩១,១	៤៦.៤៧៤,០
រូបិយវត្ថុ	២.០១៩,៦	២.០៨៩,០	១.៩៥៩,៥	២.០២០,៣	២.៣៧៥,៤
ប្រាក់បញ្ញើជាទុនបម្រុង និងមូលបត្រមិនមែនភាគហ៊ុន	៤១.៦៥៨,៧	៤១.៤៥១,៦	៤២.៩៦៩,២	៤៤.១២៦,២	៤៤.០៩៧,៨
ឥណទេយ្យផ្សេងៗចំពោះអនាគាតកណ្តាល	១២,៩	៩,២	៧,៦	៤៤,៧	៤០,៨
<b>គណនេយ្យសុទ្ធចំពោះរដ្ឋាភិបាល</b>	-៧.៧០៥,៦	-៧.៩៣៤,៩	-៨.៣៩៧,៧	-៨.៤៨៣,៦	-៨.៤៦៧,៧
ឥណទេយ្យចំពោះរដ្ឋាភិបាល	១៨៥,៤	២២១,៨	១៧៥,៣	២០៥,៥	២៧៧,៣
ទ្រព្យអកម្មរដ្ឋាភិបាល	-៧.៨៩១,០	-៨.១៥៦,៧	-៨.៥៦៩,០	-៨.៦៨៩,១	-៨.៧៤៥,០
<b>គណនេយ្យចំពោះវិស័យឯកជន</b>	២២០.១៦៨,៤	២២០.៤១៧,០	២២៣.០៦៤,៤	២២២.៩៦០,៦	២២១.៤៩៧,៩
ឥណទេយ្យចំពោះគ្រឹះស្ថានហិរញ្ញវត្ថុផ្សេងៗ	៥.២៥០,៧	៥.១២៤,៣	៥.១៨៦,៤	៥.១៨៥,៦	៥.០០៥,៣
ឥណទេយ្យចំពោះរដ្ឋាភិបាលថ្នាក់ក្រោមជាតិ	០,០	០,០	០,០	០,០	០,០
ឥណទេយ្យចំពោះគ្រឹះស្ថានសាធារណៈមិនមែនហិរញ្ញវត្ថុ	០,៧	០,៧	០,៧	០,៧	០,៨
ឥណទេយ្យចំពោះវិស័យឯកជន	២១៤.៩១៧,០	២១៥.២៩២,០	២១៧.៨៧៧,៣	២១៧.៧៧៤,២	២១៦.៤៩១,៨
<b>ទ្រព្យអកម្មអនាគាតកណ្តាល</b>	៣.៤២៤,៤	៣.៣២៤,៨	៣.៣៧០,៥	៣.៤៣៩,៤	៣.៤០៥,២
<b>ប្រាក់បញ្ញើបន្ត រាប់បញ្ចូលក្នុងមិយវត្ថុទុន</b>	២៨.១១១,១	២៧.១៧៦,៤	២៧.១៥០,២	២៧.០៩៤,៥	២៧.១៤៥,២
<b>ប្រាក់បញ្ញើផ្សេងៗ រាប់បញ្ចូលក្នុងមិយវត្ថុទុន</b>	១២៧.៩៨១,៤	១២៨.៥៧៩,០	១៣០.៦២២,២	១៣១.០៣០,៦	១៣១.១៧១,៤
<b>មូលបត្រមិនមែនភាគហ៊ុន រាប់បញ្ចូលក្នុងមិយវត្ថុទុន</b>	០,០	០,០	០,០	០,០	០,០
<b>ប្រាក់បញ្ញើមិនរាប់បញ្ចូលក្នុងមិយវត្ថុទុន</b>	២៦៣,០	២៤៥,៨	២០៨,៥	១៨៣,៨	១៧៩,៧
<b>មូលបត្រមិនមែនភាគហ៊ុន មិនរាប់បញ្ចូលក្នុងមិយវត្ថុទុន</b>	០,០	០,០	០,០	០,០	០,០
<b>ប្រាក់កម្ចី</b>	១.៧៩៥,៧	១.៧៩៧,៦	២.២១២,៥	២.២១១,១	២.១៧៥,២
<b>ឧបករណ៍ហិរញ្ញវត្ថុនិស្សន្ទ</b>	០,០	០,០	០,០	០,០	០,០
<b>ភាគហ៊ុន និង មូលធនផ្សេងៗ</b>	៥៧.៨១៥,០	៥៧.៩៣៥,៤	៥៨.៥១៤,៥	៥៨.៧៥៤,៣	៥៨.៨៧២,១
<b>ខ្ទង់ផ្សេងៗ (សុទ្ធ)</b>	៦.៥២០,៨	៦.៤៤៣,៨	៥.១០៣,៦	៥.៤៦៣,៣	៥.១៧៤,០
<b>ផ្ទៀងផ្ទាត់តាម IFS</b>	០,០	០,០	០,០	០,០	០,០

\* រាប់បញ្ចូលទិន្នន័យរបស់គ្រឹះស្ថានធនាគារពាណិជ្ជ និងគ្រឹះស្ថានមីក្រូហិរញ្ញវត្ថុទទួលប្រាក់បញ្ញើ

\*\* ទិន្នន័យកែសម្រួល

**តារាង ១៣: តារាងគណនីវិភាគគ្រឹះស្ថានទទួលប្រាក់បញ្ញើ\***

(គិតជាប៊ីលានរៀល)

	តុលា-២២	វិច្ឆិកា-២២	ធ្នូ-២២	មករា-២៣	កុម្ភៈ-២៣
<b>ទ្រព្យសកម្មបរទេសសុទ្ធ</b>	៣៨.៣២៣,០	៣៨.៧៩៨,៤	៣៩.៤៩១,២	៤១.៩៦៤,០	៤០.៤៣៨,២
ឥណទេយ្យពីអនិវាសន៍	៨៩.៥១៩,៣	៨៨.៨០៥,០	៩០.៥៨០,២	៩៤.៣០០,១	៩២.០៤២,៦
ទ្រព្យអកម្មចំពោះអនិវាសន៍	-៥១.១៩៦,០	-៥០.០០៦,៦	-៥១.០៨៩,០	-៥២.៣៣៦,១	-៥១.៦០៤,៤
<b>គណនេយ្យក្នុងស្រុក</b>	១៩៨.៦៤៦,៦	១៩៩.៣៣៨,០	២០១.១៧២,៦	២០១.០០៥,៦	២០០.២៦៤,៨
ឥណទេយ្យសុទ្ធចំពោះរដ្ឋាភិបាល	-២១.៥៧៦,៤	-២១.៥៣៣,៧	-២១.៩៣៤,៤	-២២.០២២,៨	-២១.៣០៦,៧
ឥណទេយ្យចំពោះរដ្ឋាភិបាល	១៨៥,៤	២២១,៨	១៧៥,៣	២០៥,៥	២៧៧,៣
ទ្រព្យអកម្មរដ្ឋាភិបាល	-២១.៧៦១,៨	-២១.៧៥៥,៤	-២២.១០៩,៧	-២២.២២៨,៤	-២១.៥៨៤,០
ឥណទេយ្យចំពោះវិស័យឯកជន	២២០.២២៣,០	២២០.៨៧១,៧	២២៣.១០៧,០	២២៣.០២៨,៤	២២១.៥៧១,៤
ឥណទេយ្យចំពោះគ្រឹះស្ថានហិរញ្ញវត្ថុផ្សេងទៀត	៥.២៧១,០	៥.១៤២,៧	៥.២០៧,៨	៥.២២៦,១	៥.០៤៦,០
ឥណទេយ្យចំពោះរដ្ឋាភិបាលថ្នាក់ក្រោមជាតិ	០,០	០,០	០,០	០,០	០,០
ឥណទេយ្យចំពោះគ្រឹះស្ថានសាធារណៈមិនមែនហិរញ្ញវត្ថុ	០,៧	០,៧	០,៧	០,៧	០,៨
ឥណទេយ្យចំពោះវិស័យឯកជន	២១៤.៩៥១,២	២១៥.៧២៨,៣	២១៧.៨៩៨,៤	២១៧.៨០១,៦	២១៦.៥២៤,៧
<b>ទ្រព្យអកម្មជាមួយមេត្តាជូន (M2)</b>	១៦៩.៨៨៨,៩	១៦៩.៨៦៤,៩	១៧១.៩៦២,១	១៧២.៦៣០,៧	១៧២.៩៦៣,៣
រូបិយវត្ថុគ្រឹះស្ថានទទួលប្រាក់បញ្ញើ	១៣.៧៧០,៥	១៤.០៥៣,៤	១៤.១៣៨,២	១៤.៤៦៤,១	១៤.៦១៦,៣
ប្រាក់បញ្ញើចរន្ត	២៨.១១៨,៦	២៧.២១៣,២	២៧.១៨៣,៤	២៧.១១៧,៦	២៧.១៥៧,៤
ប្រាក់បញ្ញើផ្សេងទៀត	១២៧.៩៩៩,៨	១២៨.៥៩៨,៣	១៣០.៦៤០,៦	១៣១.០៤៩,០	១៣១.១៨៩,៦
មូលបត្រមិនមែនភាគហ៊ុន	០,០	០,០	០,០	០,០	០,០
<i>ក្នុងនោះជាប្រភេទបណ្តុំបរទេស (នៃ M2)</i>	<i>១៤១.៦០៨,៤</i>	<i>១៤១.០១៧,៧</i>	<i>១៤២.៧០៤,៩</i>	<i>១៤៣.៤២៥,៥</i>	<i>១៤៣.៦៣៦,២</i>
<b>ប្រាក់បញ្ញើមិនរាប់បញ្ចូលក្នុងមេត្តាជូន</b>	៣០៨,៤	២៩១,៨	២៥៤,៧	២៣០,០	២២៥,៥
<b>មូលបត្រមិនមែនភាគហ៊ុន មិនរាប់បញ្ចូលក្នុងមេត្តាជូន</b>	១០,៧	៨,៦	៦,៤	៦,៤	៦,៣
<b>ប្រាក់កម្ចី</b>	១.៧៩៥,៧	១.៧៩៧,៦	២.២១២,៥	២.២១១,១	២.១៧៥,២
<b>ឧបករណ៍ហិរញ្ញវត្ថុនិស្សន្ទ</b>	០,០	០,០	០,០	០,០	០,០
<b>ភាគហ៊ុន និង មូលធនផ្សេងទៀត</b>	៥៦.៨៦៧,២	៥៨.១៧២,៣	៥៩.៦៤៥,២	៦១.២៨៨,៦	៥៩.៦៤១,២
<b>ខ្ទង់ផ្សេងៗ (សុទ្ធ)</b>	៨.០៩៨,៦	៨.០០១,៣	៦.៥៨២,៨	៦.៦០២,៨	៥.៦៩១,៥
<b>ផ្ទៀងផ្ទាត់តាម IFS</b>	០,០	០,០	០,០	០,០	០,០

\* រាប់បញ្ចូលទិន្នន័យរបស់ធនាគារកណ្តាល និងគ្រឹះស្ថានទទួលប្រាក់បញ្ញើផ្សេងទៀត (ODCs)

\*\* ទិន្នន័យកែសម្រួល

**តារាង ១៤: តារាងគណនីវិភាគគ្រឹះស្ថានហិរញ្ញវត្ថុផ្សេងៗទៀត \***

(គិតជាប៊ីលានរៀល)

	តុលា-២២	វិច្ឆិកា-២២	ធ្នូ-២២	មករា-២៣	កុម្ភៈ-២៣
<b>ទ្រព្យសកម្មមិនទេសសុទ្ធ</b>	-១.១៨១,៥	-១.១៨៣,០	-១.១៩២,៣	-១.១៨៤,៧	-១.១៩១,៦
ឥណទេយ្យពីអនិវាសជន	៤៤៩,៦	៤៤៣,០	៣៨២,១	៣៨៨,២	៣៩៩,០
ទ្រព្យអកម្មចំពោះអនិវាសជន	-១.៦៣១,១	-១.៦២៦,០	-១.៥៧៤,៤	-១.៥៧២,៩	-១.៥៩០,៦
<b>ឥណទេយ្យចំពោះគ្រឹះស្ថានទទួលប្រាក់បញ្ញើផ្សេងៗទៀត</b>	៤.៣២៩,២	៤.៤៣៦,០	៤.២៥៣,៨	៤.៣៨១,១	៤.៣៩៧,៨
<b>ឥណទេយ្យសុទ្ធចំពោះរដ្ឋាភិបាល</b>	-២២,១	-២២,៩	-២៤,៩	-២៧,៥	-២៧,៨
ឥណទេយ្យចំពោះរដ្ឋាភិបាល	១,២	១,៣	១,៤	១,៥	១,៦
ទ្រព្យអកម្មរដ្ឋាភិបាល	-២៣,៣	-២៤,៣	-២៦,៣	-២៩,០	-២៩,៤
<b>ឥណទេយ្យចំពោះវិស័យផ្សេងៗ</b>	៧.៦២២,៤	៧.៦៣៧,២	៧.៨៦៩,៦	៧.៨៣៥,៤	៧.៨០៥,១
ឥណទេយ្យចំពោះរដ្ឋាភិបាលថ្នាក់ក្រោមជាតិ	០,០	០,០	០,០	០,០	០,០
ឥណទេយ្យចំពោះគ្រឹះស្ថានសាធារណៈមិនមែនហិរញ្ញវត្ថុ	៥១,៧	៥១,៧	១,១	១,១	១,១
ឥណទេយ្យចំពោះវិស័យឯកជន	៧.៥៧០,៧	៧.៥៨៥,៤	៧.៨៦៨,៥	៧.៨៣៤,៣	៧.៨០៤,០
<b>ប្រាក់បញ្ញើ</b>	២៩៩,២	២៧៧,៣	២២២,៤	២២២,២	២១៩,៩
<b>មូលបត្រមិនមែនភាគហ៊ុន</b>	៦,២	៦,២	៦,២	៦,២	៦,២
<b>ប្រាក់កម្ចី</b>	៤.០៨៨,២	៤.០៩៦,២	៤.២៦៤,២	៤.៤០៨,២	៤.៤៤៧,៨
<b>ឧបករណ៍ហិរញ្ញវត្ថុសុទ្ធ</b>	០,០	០,០	០,០	០,០	០,០
<b>ភាគហ៊ុន និង មូលធនផ្សេងៗទៀត</b>	៤.៩៧៣,៦	៥.០៩៧,៦	៤.៩១២,៦	៤.៩៩៣,៦	៤.៩១៧,២
<b>ខ្ទង់ផ្សេងៗ (សុទ្ធ)</b>	-១០៩,២	-១២០,១	-៤៥,១	-១៣១,៤	-១១៥,៦
<b>ផ្ទៀងផ្ទាត់តាម IFS</b>	០,០	០,០	០,០	០,០	០,០

\* របបបញ្ចូលតែទិន្នន័យរបស់គ្រឹះស្ថានធនាគារឯកទេសចាប់ពីថ្ងៃ-១៣ ដល់ថ្ងៃ-២០។ ចាប់ពីមករា-២១ ដល់បច្ចុប្បន្ន គឺរបបបញ្ចូលទិន្នន័យរបស់គ្រឹះស្ថានធនាគារឯកទេស គ្រឹះស្ថានប្រឹក្សាហិរញ្ញវត្ថុ និងក្រុមហ៊ុនធានារ៉ាប់រង។

\*\* ទិន្នន័យកែសម្រួល

**តារាង ១៥: តារាងគណនីវិភាគគ្រឹះស្ថានហិរញ្ញវត្ថុ\***

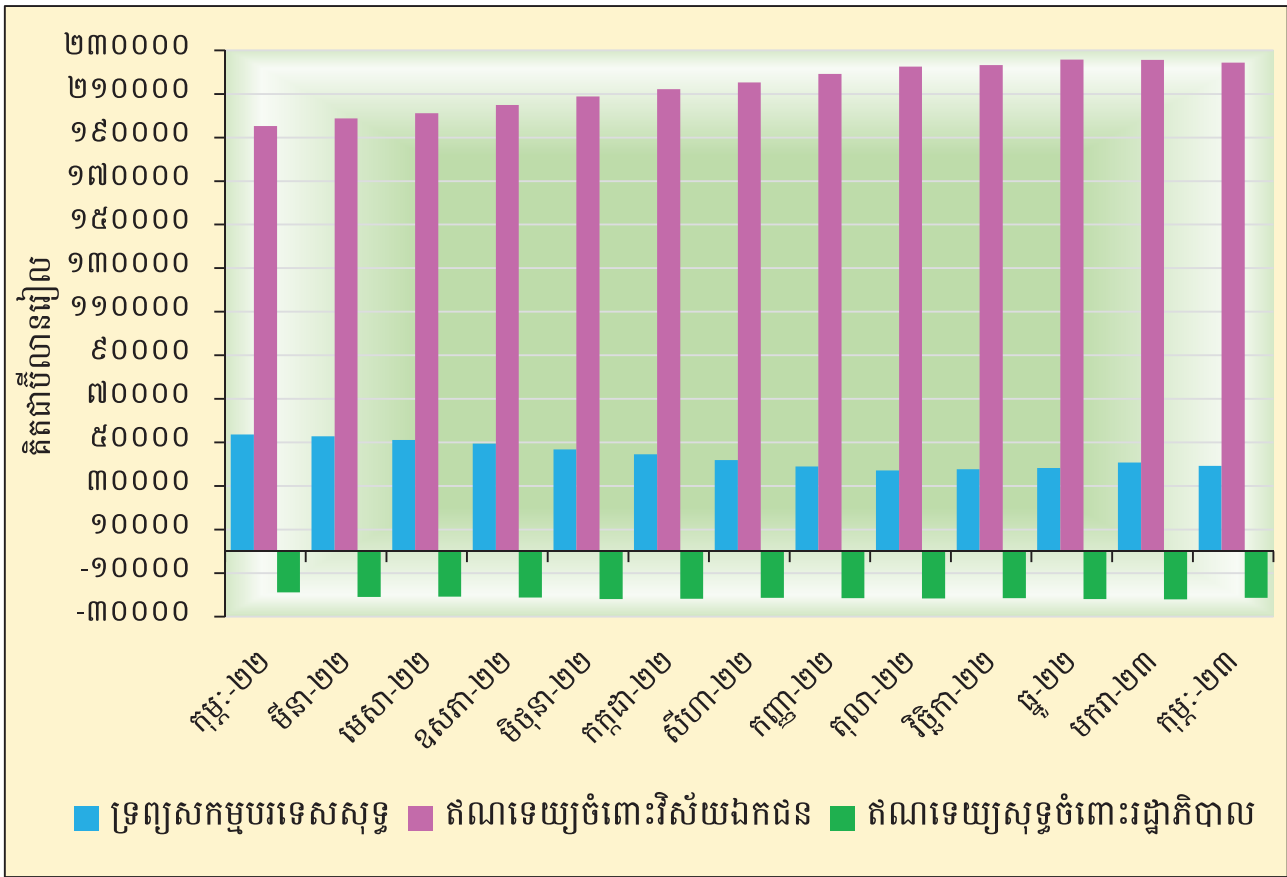
(គិតជាប៊ីលានរៀល)

	តុលា-២២	វិច្ឆិកា-២២	ធ្នូ-២២	មករា-២៣	កុម្ភៈ-២៣
<b>ទ្រព្យសកម្មបរទេសសុទ្ធ</b>	៣៧.១៤១,៥	៣៧.៦១៥,៤	៣៨.២៩៨,៩	៤០.៧៧៩,៣	៣៩.២៨៦,៦
ឥណទេយ្យពីអនិវាសន៍	៨៩.៩៦៨,៩	៨៩.២៤៨,០	៩០.៩៦២,៣	៩៤.៦៨៨,៣	៩២.៤៤១,៦
ទ្រព្យអកម្មចំពោះអនិវាសន៍	-៥២.៨២៧,៤	-៥១.៦៣២,៦	-៥២.៦៦៣,៤	-៥៣.៩០៨,៩	-៥៣.១៥៥,០
<b>ឥណទេយ្យក្នុងស្រុក</b>	២០០.៩៧៥,៩	២០១.៤០៩,៦	២០៣.៨០៩,៤	២០៣.៥៨៧,៩	២០២.៩៩៦,១
ឥណទេយ្យសុទ្ធចំពោះរដ្ឋាភិបាល	-២១.៥៩៨,៥	-២១.៥៥៦,៦	-២១.៩៥៩,៣	-២២.០៥០,៣	-២១.៣៣៤,៥
ឥណទេយ្យចំពោះរដ្ឋាភិបាល	១៨៦,៦	២២៣,១	១៧៦,៧	២០៧,១	២៧៨,៩
ទ្រព្យអកម្មចំពោះរដ្ឋាភិបាល	-២១.៧៨៥,១	-២១.៧៧៩,៧	-២២.១៣៦,០	-២២.២៤៧,៤	-២១.៦១៣,៥
ឥណទេយ្យចំពោះវិស័យផ្សេងៗ	២២២.៥៧៤,៣	២២៣.៣៦៦,២	២២៥.៧៦៨,៧	២២៥.៦៣៨,១	២២៤.៣៣០,៦
ឥណទេយ្យចំពោះរដ្ឋាភិបាលថ្នាក់ក្រោមជាតិ	០,០	០,០	០,០	០,០	០,០
ឥណទេយ្យចំពោះគ្រឹះស្ថានសាធារណៈមិនមែនហិរញ្ញវត្ថុ	៥២,៤	៥២,៤	១,៨	១,៨	១,៩
ឥណទេយ្យចំពោះវិស័យឯកជន	២២២.៥២១,៩	២២៣.៣១៣,៨	២២៥.៧៦៦,៩	២២៥.៦៣៦,៣	២២៤.៣២៨,៧
<b>រូបិយវត្ថុគ្រូវគ្រឹះស្ថានហិរញ្ញវត្ថុ</b>	១៣.៧៦៦០,៣	១៤.០៤៣,៧	១៤.១៣០,៤	១៤.៤៥៥,៤	១៤.៦០៥,៥
<b>ប្រាក់បញ្ញើ</b>	១៥៣.៤៥២,២	១៥៣.៥១៥,៩	១៥៥.៥១១,៥	១៥៥.៧៦៤,០	១៥៥.៩៣៨,៨
មូលបត្រមិនមែនពិភាក្សា	០,០	០,០	០,០	០,០	០,០
ប្រាក់កម្ចី	៥.៧២៧,១	៥.៧៣២,០	៦.៣០៤,៧	៦.៤៤៧,២	៦.៤១០,៨
<b>ឧបករណ៍ហិរញ្ញវត្ថុនិស្សន្ទ</b>	០,០	០,០	០,០	០,០	០,០
<b>ភាគហ៊ុន និង មូលធនផ្សេងទៀត</b>	៦១.៨៤០,៨	៦៣.២៦៩,៩	៦៤.៥៥៧,៨	៦៦.២៤២,២	៦៤.៥៥៨,៤
<b>ខ្ទង់ផ្សេងៗ (សុទ្ធ)</b>	១.១៧៦,៨	១.១០៣,៤	-១៤២, ១	-២៨៧,៤	-៩៧៦,៧
<b>ផ្ទៀងផ្ទាត់តាម IFS</b>	០,០	០,០	០,០	០,០	០,០

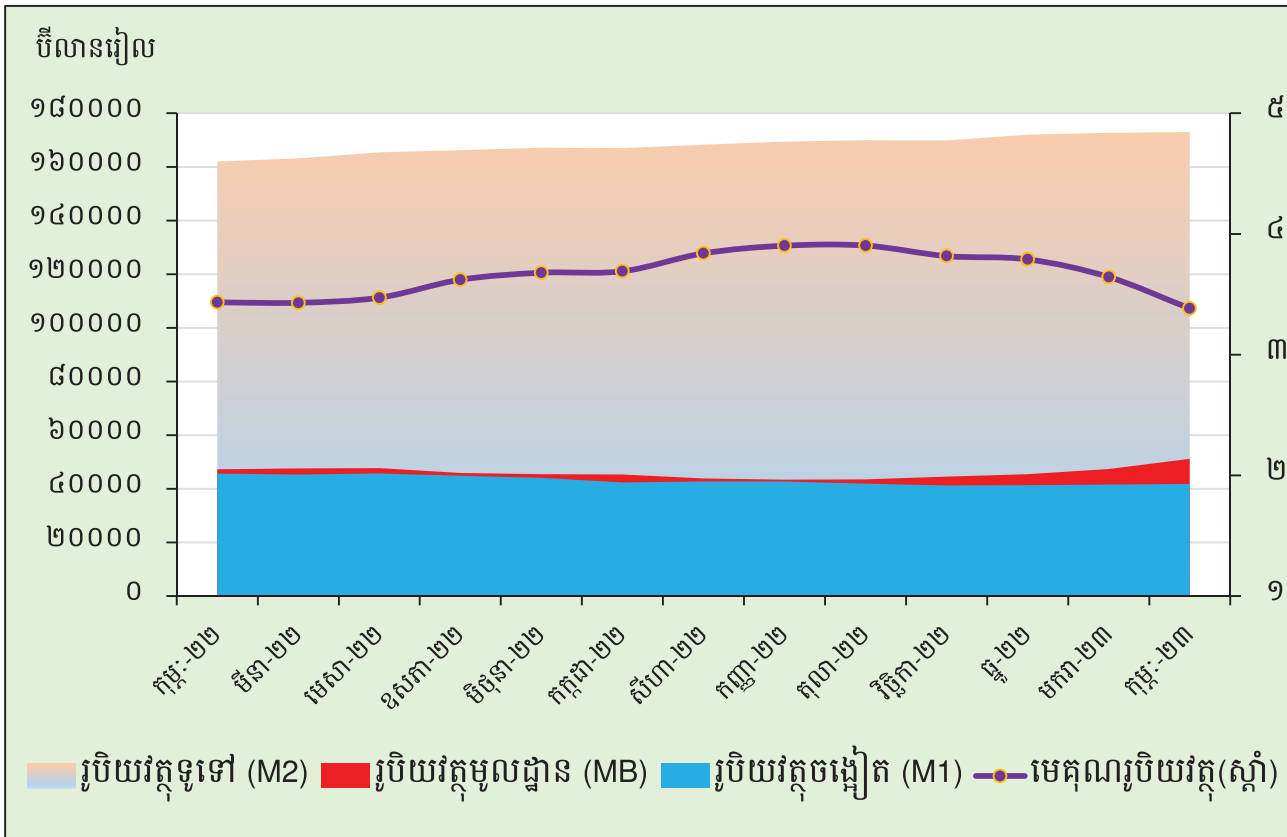
\* រាប់បញ្ចូលទិន្នន័យរបស់គ្រឹះស្ថានទទួលប្រាក់បញ្ញើ និងគ្រឹះស្ថានហិរញ្ញវត្ថុផ្សេងទៀត

\*\* ទិន្នន័យកែសម្រួល

### ក្រាហ្វស្តិតិ ៨: ស្ថានភាពគ្រឹះស្ថានហិរញ្ញវត្ថុ



### ក្រាហ្វស្តិតិ ៩: ធាតុផ្សេងៗនៃរូបិយវត្ថុសរុប







**តារាង ១៧: បម្រែបម្រួលប្រចាំខែនៃឥណទានផ្តល់ដោយគ្រឹះស្ថានហិរញ្ញវត្ថុសម្រាប់កម្ពុជា**

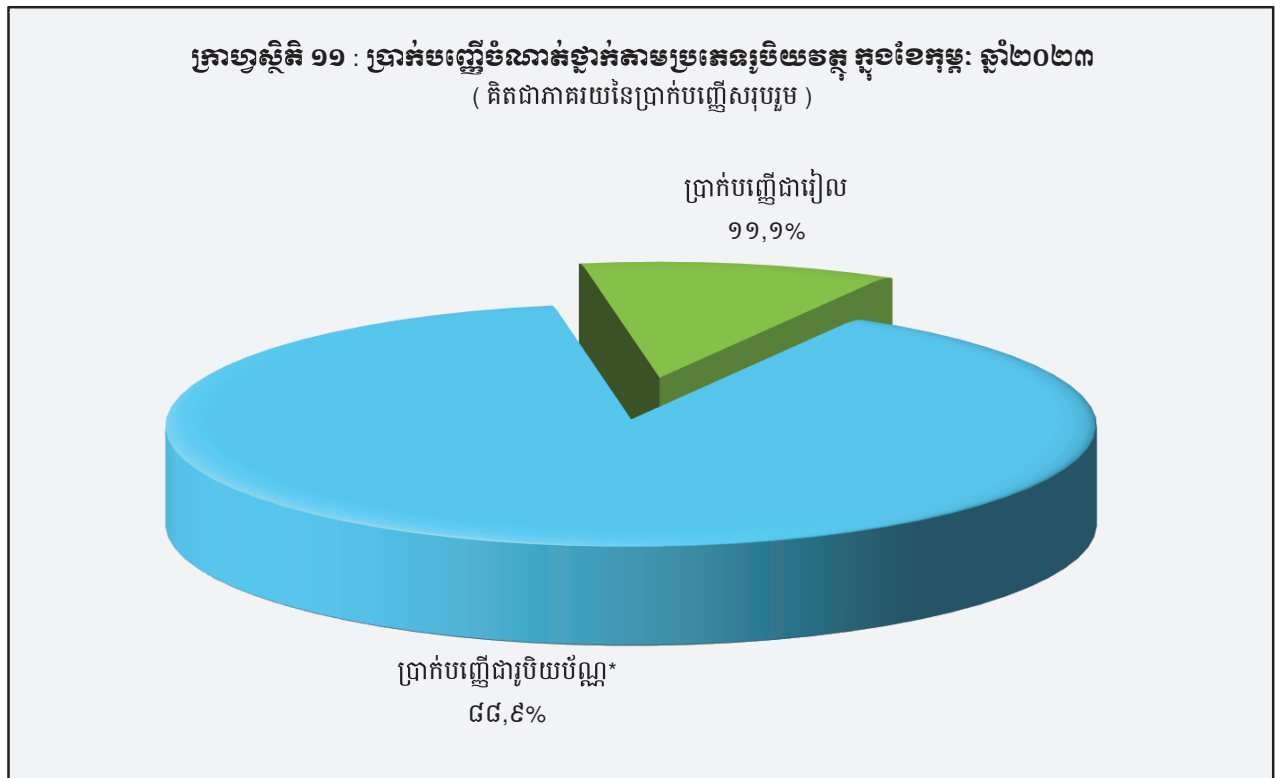
	តុលា-២២	វិច្ឆិកា-២២	ធ្នូ-២២	មករា-២៣	កុម្ភៈ-២៣
( បម្រែបម្រួលប្រចាំខែជាមធ្យម )					
<b>១. គ្រឹះស្ថានហិរញ្ញវត្ថុ</b>	<b>៦៤,២</b>	<b>-៤១,២</b>	<b>៧៦,៤</b>	<b>១៩,៤</b>	<b>-១៨៦,៤</b>
១.១ ធនាគារជាតិនៃកម្ពុជា	០,០	០,០	០,០	០,០	០,០
១.២ គ្រឹះស្ថានហិរញ្ញវត្ថុទទួលប្រាក់បញ្ញើ	៧២,៧	-៤០,១	៧៩,៩	-៥៣,៩	-៤៥,៤
១.៣ គ្រឹះស្ថានហិរញ្ញវត្ថុផ្សេងៗទៀត	-៤,៥	-១,១	-៣,៥	៧៣,៣	-១០១,១
<b>២. គ្រឹះស្ថានមិនមែនសហគ្រាសហិរញ្ញវត្ថុ</b>	<b>២.២៦៤,៣</b>	<b>២០៤,៤</b>	<b>១.៦៨១,៣</b>	<b>-៥៧១,៧</b>	<b>-១.១៥៣,៤</b>
២.១ កសិកម្ម រុក្ខាប្រមាញ់ និងនេសាទ	៣៩៦,៣	៩៥,០	២៤,១	-៤,៤	-១៧០,៤
២.២ ឧស្សាហកម្មរ៉ែ	-៣៦,៣	-១៩,៥	-៤៣,៤	៥៦,៤	-២,៥
២.៣ កម្មវិធីសាលកម្ម	១១៦,៤	១១៤,០	២៤៥,៦	២៤,៦	-១៩,៧
២.៤ ការផ្គត់ផ្គង់សេវាសាធារណៈ	២២,៣	-២៩,៩	៣២,០	-៤,៣	៣៦០,២
២.៥ សំណង់	៣៥៧,៣	-១៦៦,៦	៥០៩,៤	-៤៣២,៦	១៩២,៧
២.៦ ការជួញដូរដុំ	៣០៣,៧	-០,៩	២៩៧,៥	-២៣៣,៤	-៤៩០,៣
២.៧ ការជួញដូររាយ	៣៤៤,៧	១៣៩,៣	៣១៥,៧	-៧,១	-១៩៤,៤
២.៨ សណ្ឋាគារ និងភោជនីយដ្ឋាន	១៧៧,៥	-១៦,១	១៩,៦	៤,១	-១៣៤,៤
២.៩ ដឹកជញ្ជូន និងស្តុកបណ្តោះអាសន្ន	២៤,៤	-១៨,១	៤៤,៣	-១,២	-៤១,៣
២.១០ បណ្តាញព័ត៌មាននិងទូរគមនាគមន៍	-៥,៤	-៤២,៧	១៤,០	-៦,៦	-១២,៤
២.១១ អាជីវកម្មរដ្ឋ និងភតិសន្យាប្រតិបត្តិការ មិនរាប់បញ្ចូលភតិសន្យា និងការជួលអចលនទ្រព្យ	២០,៩	១៤,៦	-៤៤,៤	-៥៣,៩	-៣៥០,១
២.១២ ការជួញដូរអចលនទ្រព្យ	៥១៩,២	១៤៧,៥	២៧៦,៦	២៣,១	-១៧៤,១
២.១៣ សេវាកម្មមិនមែនហិរញ្ញវត្ថុផ្សេងៗទៀត	១៥,៣	-១៣,៤	-៥៧,៣	៦៧,៧	-១១៥,៩
<b>៣. កម្មវិធីបញ្ចាំបន្ត</b>	<b>៣៦៩,១</b>	<b>២៥២,០</b>	<b>៤២២,២</b>	<b>១៦៤,៤</b>	<b>២,៣</b>
៣.១ ការឱ្យខ្ចីជាបុគ្គល	-៣០៣,៩	៤១៧,៩	-២៣៣,១	១៥១,៧	-១៥៩,៧
៣.២ ការឱ្យខ្ចីតាមប័ណ្ណឥណទាន	១៧,២	១៥,០	២៥,៦	១៦,២	-៣៥,៤
៣.៣ ការឱ្យខ្ចីទិញផ្ទះជាកម្មសិទ្ធិផ្ទាល់ខ្លួន	៦៥៥,៤	-១៨១,០	៦២៩,៧	-៣,៥	១៩៧,៥
<b>៤. ឥណទានផ្សេងៗ</b>	<b>៥២,៦</b>	<b>៦៤,០</b>	<b>៣៣,៧</b>	<b>-៦២,៥</b>	<b>១១១,៤</b>
<b>សរុបឥណទានផ្តល់</b>	<b>២.៧៥៤,៣</b>	<b>៤៣៩,២</b>	<b>២.២១៣,៦</b>	<b>-៤៥០,៤</b>	<b>-១.២២៦,១</b>
( បម្រែបម្រួលប្រចាំខែតាមរយៈ )					
<b>១. គ្រឹះស្ថានហិរញ្ញវត្ថុ</b>	<b>០,៤</b>	<b>-១,០</b>	<b>០,៩</b>	<b>០,២</b>	<b>-២,២</b>
១.១ ធនាគារជាតិនៃកម្ពុជា	០,០	០,០	០,០	០,០	០,០
១.២ គ្រឹះស្ថានហិរញ្ញវត្ថុទទួលប្រាក់បញ្ញើ	១,២	-១,៣	១,៣	-០,៩	-១,៤
១.៣ គ្រឹះស្ថានហិរញ្ញវត្ថុផ្សេងៗទៀត	-០,២	-០,១	-០,២	៣,៤	-៤,៥
<b>២. គ្រឹះស្ថានមិនមែនសហគ្រាសហិរញ្ញវត្ថុ</b>	<b>១,៧</b>	<b>០,១</b>	<b>១,២</b>	<b>-០,៤</b>	<b>-០,៤</b>
២.១ កសិកម្ម រុក្ខាប្រមាញ់ និងនេសាទ	២,៦	០,៦	០,២	០,០	-១,១
២.២ ឧស្សាហកម្មរ៉ែ	-៣,៥	-២,០	-៤,៥	៦,១	-០,៣
២.៣ កម្មវិធីសាលកម្ម	១,៥	១,៥	៣,៦	០,៣	-០,២
២.៤ ការផ្គត់ផ្គង់សេវាសាធារណៈ	១,២	-១,៥	១,៧	-០,៤	១៤,៦
២.៥ សំណង់	២,០	-០,៩	២,៩	-២,៤	១,១
២.៦ ការជួញដូរដុំ	១,៧	០,០	១,៦	-១,៣	-២,៧
២.៧ ការជួញដូររាយ	១,២	០,៥	១,០	០,០	-០,៦
២.៨ សណ្ឋាគារ និងភោជនីយដ្ឋាន	២,២	-០,២	០,២	០,០	-១,៦
២.៩ ដឹកជញ្ជូន និងស្តុកបណ្តោះអាសន្ន	០,៦	-០,៤	១,០	០,០	-០,៤
២.១០ បណ្តាញព័ត៌មាននិងទូរគមនាគមន៍	-០,៥	-៤,០	១,៤	-០,៦	-១,២
២.១១ អាជីវកម្មរដ្ឋ និងភតិសន្យាប្រតិបត្តិការ មិនរាប់បញ្ចូលភតិសន្យា និងការជួលអចលនទ្រព្យ	០,៤	០,៥	-១,៦	-១,៩	-១២,៩
២.១២ ការជួញដូរអចលនទ្រព្យ	៣,០	០,៤	១,៥	០,១	-១,០
២.១៣ សេវាកម្មមិនមែនហិរញ្ញវត្ថុផ្សេងៗទៀត	០,២	-០,១	-០,៦	០,៧	-១,១
<b>៣. កម្មវិធីបញ្ចាំបន្ត</b>	<b>០,៩</b>	<b>០,៦</b>	<b>១,០</b>	<b>០,៤</b>	<b>០,០</b>
៣.១ ការឱ្យខ្ចីជាបុគ្គល	-១,៩	២,៧	-១,៥	១,០	-១,០
៣.២ ការឱ្យខ្ចីតាមប័ណ្ណឥណទាន	៣,៧	៣,១	៥,១	៣,១	-៦,៥
៣.៣ ការឱ្យខ្ចីទិញផ្ទះជាកម្មសិទ្ធិផ្ទាល់ខ្លួន	២,៥	-០,៧	២,៣	០,០	០,៧
<b>៤. ឥណទានផ្សេងៗ</b>	<b>២,២</b>	<b>២,៦</b>	<b>១,៣</b>	<b>-២,៤</b>	<b>៤,៤</b>
<b>សរុបឥណទានផ្តល់</b>	<b>១,៥</b>	<b>០,២</b>	<b>១,១</b>	<b>-០,២</b>	<b>-០,៦</b>

## តារាង ១៨: ប្រាក់បញ្ញើនៅធនាគារទទួលប្រាក់បញ្ញើ

( ឯកតា : ប៊ីលានរៀល )

	តុលា-២២	វិច្ឆិកា-២២	ធ្នូ-២២	មករា-២៣	កុម្ភៈ-២៣
<b>ប្រាក់បញ្ញើជាទៀង</b>					
ប្រាក់បញ្ញើចរន្ត	៤.៤៣០,៨	៤.២៤៧,៥	៤.៥៣០,២	៤.៦៧០,៦	៤.៩៩៨,២
ប្រាក់បញ្ញើសន្សំ	៣.៣០៣,៣	៣.៣៨០,១	៣.៦០៩,១	៣.៤១៦,២	៣.១២៦,៣
ប្រាក់បញ្ញើមានកាលកំណត់	៨.៤៥០,៣	៨.៨៩៨,១	៨.៩២១,៤	៩.០៥៤,៨	៨.៩៤៥,៩
ប្រាក់បញ្ញើផ្សេងៗ	២៤៧,១	២៦៧,៨	២៧៩,៧	២៦២,០	២៧៣,២
<b>សរុប</b>	<b>១៦.៤៣១,៥</b>	<b>១៦.៧៩៣,៥</b>	<b>១៧.៣៤០,៤</b>	<b>១៧.៤០៣,៦</b>	<b>១៧.៣៤៣,៦</b>
<b>ប្រាក់បញ្ញើជាវិប័ណ្ណ*</b>					
ប្រាក់បញ្ញើចរន្ត	២៧.៦៣៩,៣	២៦.៩០៦,៩	២៦.៨២៩,៦	២២៦.៨៧០,៥	២៦.៥៩៩,៩
ប្រាក់បញ្ញើសន្សំ	៣៩.៥៨៤,៩	៣៨.៧០៩,៧	៣៩.៦៤១,៩	៣៩.១៧៣,៤	៣៩.១០៤,៧
ប្រាក់បញ្ញើមានកាលកំណត់	៦៧.៣៨៩,៥	៦៨.២៩៧,៦	៦៩.២៦១,៨	៧០.៤០៣,៧	៧០.៨៤៧,៦
ប្រាក់បញ្ញើផ្សេងៗ	១.៩៨៨,៦	១.៩៨៩,៣	១.៩៥៥,៥	២.០២០,៤	១.៩៦៥,៥
<b>សរុប</b>	<b>១៣៦.៦០២,២</b>	<b>១៣៥.៩០៣,៥</b>	<b>១៣៧.៦៨៨,៨</b>	<b>១៣៨.៤៦៧,៩</b>	<b>១៣៨.៥១៧,៧</b>
<b>សរុបរួម</b>	<b>១៥៣.០៣៣,៧</b>	<b>១៥២.៦៩៧,០</b>	<b>១៥៥.០២៩,២</b>	<b>១៥៥.៨៧១,៥</b>	<b>១៥៥.៨៦១,៤</b>

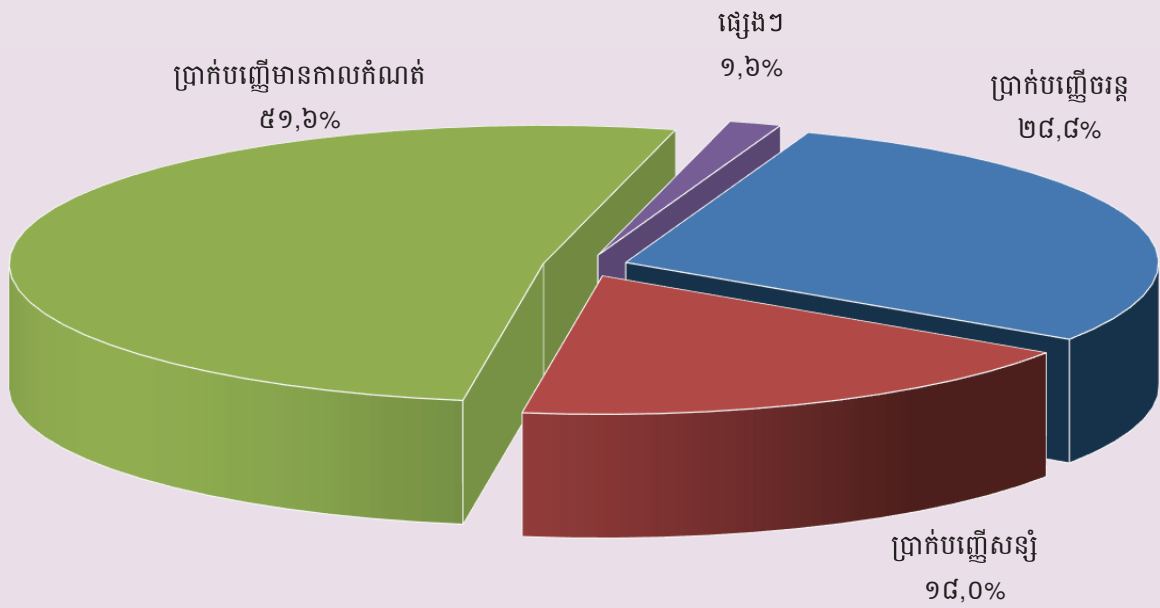
បញ្ញើជាវិប័ណ្ណរបស់និវាសន និងអនិវាសន



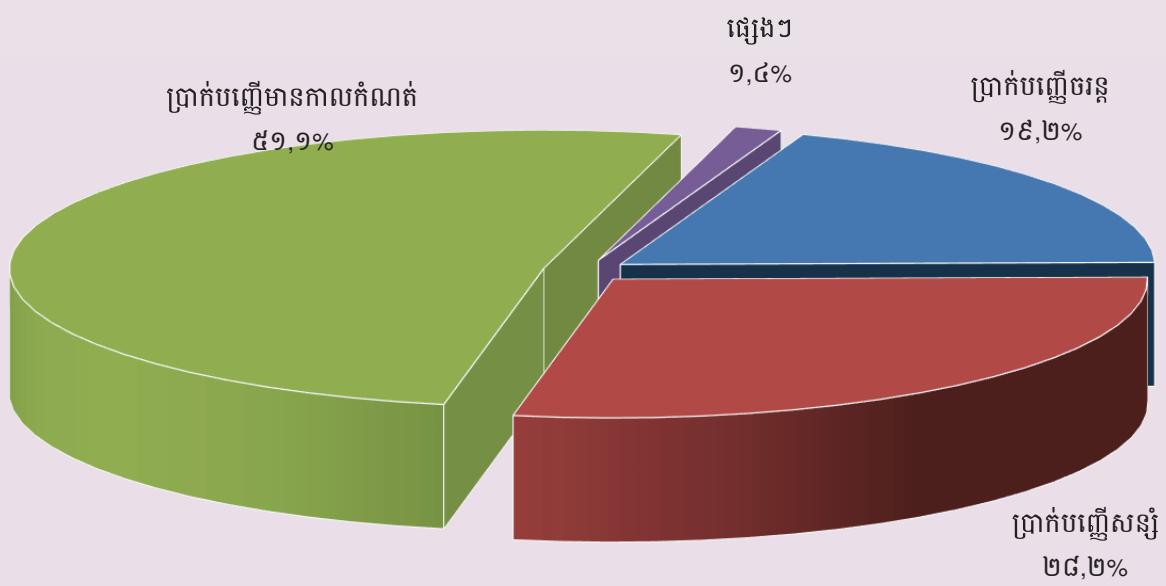
**តារាង ១៩: បម្រែបម្រួលប្រចាំខែនៃប្រតិបត្តិការប្រាក់បញ្ញើរបស់ធនាគារទទួលប្រាក់បញ្ញើ**

	តុលា-២២	វិច្ឆិកា-២២	ធ្នូ-២២	មករា-២៣	កុម្ភៈ-២៣
( បម្រែបម្រួលប្រចាំខែជាបីខែ )					
<b>ប្រាក់បញ្ញើជាទៀង</b>					
ប្រាក់បញ្ញើចរន្ត	២៩១,៩	-១៨៣,៣	២៨២,៧	១៤០,៤	៣២៧,៦
ប្រាក់បញ្ញើសន្សំ	៩៣,៣	៧៦,៨	២២៩,០	-១៩២,៩	-២៨៩,៩
ប្រាក់បញ្ញើមានកាលកំណត់	១៨៨,៩	៤៤៧,៨	២៣,៤	១៣៣,៤	-១០៨,៩
ប្រាក់បញ្ញើផ្សេងៗ	១៨,៩	២០,៧	១១,៩	-១៧,៧	១១,៣
<b>សរុប</b>	<b>៥៩៣,០</b>	<b>៣៦២,០</b>	<b>៥៤៦,៩</b>	<b>៦៣,២</b>	<b>-៦០,០</b>
<b>ប្រាក់បញ្ញើជារួមមិនបញ្ញើ</b>					
ប្រាក់បញ្ញើចរន្ត	-៨៤៤,៧	-៧៣២,៤	-៧៧,៣	៤០,៩	-២៧០,៦
ប្រាក់បញ្ញើសន្សំ	-៥៩៩,៨	-៨៧៥,២	៩៣២,៣	-៤៦៨,៥	-៦៨,៧
ប្រាក់បញ្ញើមានកាលកំណត់	១.៤១០,៣	៩០៨,១	៩៦៤,២	១.១៤១,៩	៤៤៣,៩
ប្រាក់បញ្ញើផ្សេងៗ	៤៣,៩	០,៨	-៣៣,៨	៦៤,៩	-៥៤,៩
<b>សរុប</b>	<b>៩៧,៧</b>	<b>-៦៩៨,៧</b>	<b>១.៧៨៩,៣</b>	<b>៧៧៩,១</b>	<b>៤៩៩,៨</b>
<b>សរុបរួម</b>	<b>៦០២,៧</b>	<b>-៣៣៦,៦</b>	<b>២.៣៣៦,២</b>	<b>៤៤២,៣</b>	<b>-១០,២</b>
( បម្រែបម្រួលប្រចាំខែជាត្រីមាស )					
<b>ប្រាក់បញ្ញើជាទៀង</b>					
ប្រាក់បញ្ញើចរន្ត	៧,១	-៤,១	៦,៧	៣,១	៧,០
ប្រាក់បញ្ញើសន្សំ	២,៩	២,៣	៦,៨	-៥,៣	-៨,៥
ប្រាក់បញ្ញើមានកាលកំណត់	២,៣	៥,៣	០,៣	១,៥	-១,២
ប្រាក់បញ្ញើផ្សេងៗ	៨,៣	៨,៤	៤,៤	-៦,៣	៤,៣
<b>សរុប</b>	<b>៣,៧</b>	<b>២,២</b>	<b>៣,៣</b>	<b>០,៤</b>	<b>-០,៣</b>
<b>ប្រាក់បញ្ញើជារួមមិនបញ្ញើ</b>					
ប្រាក់បញ្ញើចរន្ត	-៣,០	-២,៦	-០,៣	០,២	-១,០
ប្រាក់បញ្ញើសន្សំ	-១,៥	-២,២	២,៤	-១,២	-០,២
ប្រាក់បញ្ញើមានកាលកំណត់	២,១	១,៣	១,៤	១,៦	០,៦
ប្រាក់បញ្ញើផ្សេងៗ	២,៣	០,០	-១,៧	៣,៣	-២,៧
<b>សរុប</b>	<b>០,០</b>	<b>-០,៥</b>	<b>១,៣</b>	<b>០,៦</b>	<b>០,០</b>
<b>សរុបរួម</b>	<b>០,៤</b>	<b>-០,២</b>	<b>១,៥</b>	<b>០,៥</b>	<b>០,០</b>

**ក្រាហ្វស្តិតិ ១២ : ប្រាក់បញ្ញើជារៀងរាល់ខែចំណាត់ថ្នាក់តាមប្រភេទ ក្នុងខែកុម្ភៈ ឆ្នាំ២០២៣**  
 ( គិតជាភាគរយនៃប្រាក់បញ្ញើជារៀងរាល់ខែ )



**ក្រាហ្វស្តិតិ ១៣ : ប្រាក់បញ្ញើជារូបិយប័ណ្ណចំណាត់ថ្នាក់តាមប្រភេទ ក្នុងខែកុម្ភៈ ឆ្នាំ២០២៣**  
 ( គិតជាភាគរយនៃប្រាក់បញ្ញើជារូបិយប័ណ្ណសរុប )



**តារាង ២០: សកម្មភាពផ្តល់ឥណទានរបស់គ្រឹះស្ថានមីក្រូហិរញ្ញវត្ថុ\***

គ្រា	ចំនួន				ចំនួនប្រាក់កម្ចី (ប៊ីលានរៀល)	អត្រាការប្រាក់	
	ស្រុក	ឃុំ	ភូមិ	គ្រួសារ		ខែ	ឆ្នាំ
ឆ្នុ-២០១៤	២.៧៥៤	១៨.២៥៤	១០៧.៩៦៤	១.៨៤៤.៨៩៣	៨.៣៤០	២%-៣%	២៧%-៣៩%
ឆ្នុ-២០១៥	៤.៥៧៦	២៧.៥១០	១៤១.៥១៤	២.១៤៩.១៨០	១២.៣៦៥	២%-៤%	២៥%-៤១%
ឆ្នុ-២០១៦	៥.៩៧១	៣២.៥៩៩	១៥៥.៤៩៩	២.១២៩.៩០៧	១២.៩៥៤	២%-៤%	២៥%-៤១%
២០១៧*							
	ចំនួនសខា			ចំនួនអ្នកខ្ចី**	ចំនួនប្រាក់កម្ចី (ប៊ីលានរៀល)	អត្រាការប្រាក់	
	ការិយាល័យ កណ្តាល	ខេត្ត/ក្រុង	ស្រុក/ខ័ណ្ឌ			ខែ	ឆ្នាំ
ឆ្នុ-២០១៧	៧៦	៣៦៦	៩៧៥	១.៧៧៦.៤៦៧	១៧.២៣៦	១,៤%-២,៥%	១៦,៩%-២៨,៨%
ឆ្នុ-២០១៨	៨០	៣៩៩	៩៤៤	១.៨៧២.៩១៦	២១.៨១៣	១,២%-២,០%	១៥,១%-២៤,០%
ឆ្នុ-២០១៩	៨២	៤០៦	៩៦៥	២.១០៩.១៧០	២៩.៣៥៧	១,១%-១,៦%	១៣,៤%-១៨,៧%
ឆ្នុ-២០២០	៧៩	៣៤៣	៧៤៩	១.៩១៩.៩២៦	២៧.៥២៧	១,១%-១,៦%	១៣,៤%-១៨,៣%
២០២១							
មេសា	៧៩	៣៤៤	៧៥៦	១.៩៤០.៧៥៣	២៩.៥៥២	១,១%-១,៥%	១៣,៥%-១៧,៩%
ឧសភា	៧៨	៣៤៤	៧៥៦	១.៩៤៦.៤៤៥	៣០.០៤៦	១,១%-១,៥%	១៣,៤%-១៧,៩%
មិថុនា	៧៨	៣៤៥	៧៥៧	១.៩៥៩.៦៣៦	៣០.៧៩០	១,១%-១,៥%	១៣,២%-១៧,៦%
កក្កដា	៧៨	៣៤៨	៧៦២	១.៩៧៧.៤៧៨	៣១.៥១៥	១,១%-១,៥%	១៣,៤%-១៧,៩%
សីហា	៧៨	៣៥៧	៧៦១	១.៩៩៨.៣៦៧	៣២.៤៨៩	១,១%-១,៥%	១៣,៤%-១៧,៩%
កញ្ញា	៧៨	៣៥៧	៧៦៤	២.០២៧.៧៦៦	៣៣.៤១៨	១,១%-១,៥%	១៣,៣%-១៧,៨%
តុលា	៧៨	៣៥៨	៧៦៥	២.០៣៨.៥៨០	៣៤.០១០	១,១%-១,៥%	១៣,៣%-១៧,៨%
វិច្ឆិកា	៧៧	៣៦៨	៧៥៨	១.៨៨៣.៩២១	៣១.៣៦៨	១,១%-១,៥%	១៣,៣%-១៧,៧%
ធ្នូ	៧៧	៣៦៥	៧៦៤	១.៨៩៧.៨៧៨	៣១.៧២៣	១,១%-១,៥%	១៣,៣%-១៧,៦%
២០២២							
មករា	៧៧	៣៦៥	៧៦៥	១.៩១០.៨៦៥	៣២.៦០៧	១,១%-១,៥%	១២,៩%-១៧,៤%
កុម្ភៈ	៧៨	៣៦៩	៧៦២	១.៩២៣.១០១	៣៣.២១៣	១,១%-១,៤%	១២,៨%-១៧,៤%
មីនា	៧៩	៣៦៤	៧៦៥	១.៩៤២.៣២៧	៣៣.៨៥១	១,១%-១,៤%	១២,៩%-១៧,២%
មេសា	៨១	៣៦៦	៧៦៨	១.៩៦០.១៩៦	៣៤.៣៣៣	១,១%-១,៤%	១២,៩%-១៧,២%
ឧសភា	៨៤	៣៣៤	៧៧១	១.៩៨៣.១៨១	៣៤.៩៧៦	១,១%-១,៤%	១៣,០%-១៧,៣%
មិថុនា	៨៥	៣៣៦	៧៧១	២.០២៧.០៦៩	៣៥.៧៣០	១,១%-១,៤%	១២,៩%-១៧,៣%
កក្កដា	៨៥	៣៣៧	៧៧២	២.០៤៦.៥០៩	៣៦.៤៧៧	១,១%-១,៤%	១៣,១%-១៧,៣%
សីហា	៨៥	៣៣៩	៧៧៨	២.០៧០.១៦៣	៣៧.១៨៩	១,១%-១,៤%	១៣,២%-១៧,៣%
កញ្ញា	៨៥	៣៤០	៧៧៨	២.០៩៣.០០២	៣៧.៧២៥	១,១%-១,៤%	១៣,០%-១៧,៣%
តុលា	៨៦	៣៤០	៧៧៨	២.១១១.៥៥២	៣៨.៣៧៤	១,១%-១,៥%	១៣,១%-១៧,៤%
វិច្ឆិកា	៨៦	៣៤០	៧៧៨	២.១២១.៣១២	៣៨.៧៦១	១,១%-១,៤%	១៣,០%-១៧,៣%
ធ្នូ	៨៦	៣៤៣	៧៧៩	២.១២៩.១៥០	៣៨.៩៣២	១,១%-១,៤%	១៣,០%-១៧,៣%
២០២៣							
មករា	៨៧	៣៤២	៧៧៦	២.១៣៨.៤៣២	៣៩.៣៣៥	១,១%-១,៥%	១៣,១%-១៧,៩%
កុម្ភៈ	៨៧	៣៤២	៧៧៦	២.១៤៩.៤៣៧	៣៩.២៥៥	១,០%-១,៥%	១២,១%-១៧,៩%

\* រាប់បញ្ចូលមីក្រូហិរញ្ញវត្ថុ និងមីក្រូហិរញ្ញវត្ថុទទួលប្រាក់បញ្ញើ

\*\* រួមបញ្ចូលបុគ្គលនិងក្រុមហ៊ុន

\*\*\* ទិន្នន័យកែសម្រួល

**តារាង ២១: ការវិនិយោគមូលប្បទានបត្រជាប្រាក់រៀលតាមរយៈសភាវិនិយោគ**

កាលបរិច្ឆេទ	ចំនួន	ចំនួនថ្ងៃ	ចំនួន	ចំនួនទឹកប្រាក់	ចំនួនទឹកប្រាក់	មូលប្បទានបត្របញ្ជូនត្រឡប់	
	មូលប្បទានបត្រ	ឆ្នាំ	មូលប្បទានបត្រ	សរុប	មធ្យមប្រចាំថ្ងៃ	ចំនួន	ទឹកប្រាក់
	បានទូទាត់		ឆ្នាំ	( ប៊ីលានរៀល )	( ប៊ីលានរៀល )	មូលប្បទានបត្រ	( ប៊ីលានរៀល )
	១	២	៣=១/២	៤	៥=៤/២	៦	៧
ឆ្នាំ ២០១៦	៣.៩៣៨	២២	១៧៩	៤៩០,០	២២,៣	១៣	៣,១៥
<b>សរុប</b>	<b>៨៧.២៩១</b>	<b>២៤២</b>	<b>៣៤០</b>	<b>៥.៤២១,៨</b>	<b>២២,៤</b>	<b>១៨៦</b>	<b>១១៧,៥០</b>
ឆ្នាំ ២០១៧	៣.០៧៤	២០	១៥៤	៥៩៩,០	៣០,០	២២	១២,៤៨
<b>សរុប</b>	<b>៣៧.៤៨៥</b>	<b>២៣៩</b>	<b>១៨៨</b>	<b>៦.៦០៧,៨</b>	<b>៣៣,១</b>	<b>១៣៨</b>	<b>២៤,៥១</b>
ឆ្នាំ ២០១៨	២.៩៩៤	១៩	១៥៨	៩៣៥,១	៤៩,២	១៦	៦,៥៨
<b>សរុប</b>	<b>៣៨.២៤៩</b>	<b>២៣៦</b>	<b>១៦៥</b>	<b>៩.៤៤៤,១</b>	<b>៤០,៦</b>	<b>១៩៧</b>	<b>១៥២,៩០</b>
ឆ្នាំ ២០១៩	៣.៧៣៤	២១	១៧៨	១.៥៨៤,១	៧៥,៤	១៨	១១,៣៣
<b>សរុប</b>	<b>៤១.៦៩៦</b>	<b>២៣៦</b>	<b>១៧៧</b>	<b>១៣.៦០២,៧</b>	<b>៥៧,៦</b>	<b>២០៦</b>	<b>៦៣០,៨៤</b>
ឆ្នាំ ២០២០	៣.២៦៤	២៣	១៤២	១.៨៣៩,៦	៨០,០	៥	០,៥៧
<b>សរុប</b>	<b>៣៥.៥៧០</b>	<b>២៤០</b>	<b>១៤៨</b>	<b>២២.៩៥៥,៣</b>	<b>៩៥,៦</b>	<b>១០១</b>	<b>៥.០៧៤,៩២</b>
<b>២០២១</b>							
មេសា	១.៧២២	១៧	១០១	១.៤៤៦,២	៨៥,១	១២	៣៤៣,៤៩
ឧសភា	២.៦១៦	២០	១៣១	១.៦៧៧,៩	៨៣,៩	៦	២,៥១
មិថុនា	២.៦៧៦	២១	១២៧	១.៦៧៣,៩	៧៩,៧	៧	៦៣,១៣
កក្កដា	២.៥០១	២២	១១៤	១.៥៨៨,៨	៧០,៤	៤	០,៩៨
សីហា	២.៧១៧	២២	១២៤	១.៦០០,៤	៧២,៧	៧	១,២០
កញ្ញា	២.៦៣៦	២១	១២៦	១.៤៨៨,៤	៧០,៩	៧	១៨,២៦
តុលា	២.៤២១	១៦	១៥១	១.៤៣៣,៥	៨៩,៦	៧	១,២៣
វិច្ឆិកា	២.៧៧៣	១៩	១៤៦	១.៦៣៣,៤	៨៦,០	១៦	១,០៧
ធ្នូ	៣.០២៨	២៣	១៣២	១.៧៦៣,០	៧៦,៧	១៤	២៦,៨៦
<b>សរុប</b>	<b>៣១.៧៤៩</b>	<b>២៤២</b>	<b>១៣១</b>	<b>១៩.០៨៩,៤</b>	<b>៧៨,៩</b>	<b>៩៩</b>	<b>៤៦៦,៤៣</b>
<b>២០២២</b>							
មករា	២.៦១១	២០	១៣១	១.៥៩២,១	៧៩,៦	៨	៤,១៩
កុម្ភៈ	២.៦៩៥	២០	១៣៥	១.៤៤១,០	៧២,១	៧	៣,៩៣
មីនា	២.៩៧០	២២	១៣៥	១.៧៦០,៩	៨០,០	៧	៤,០៨
មេសា	២.៦៣៧	១៩	១៣៩	១.៥៦៧,៧	៨២,៥	៤	០,៧៣
ឧសភា	២.៩០៨	២១	១៣៨	១.៦០៥,០	៧៦,៤	៥	៥៩,៨៣
មិថុនា	២.៨១៣	២២	១២៨	១.៧៧០,១	៨០,៥	៦	០,៣៩
កក្កដា	២.៧២៦	២១	១៣០	១.៤៤៨,២	៦៩,០	៥	០,៣០
សីហា	២.៩៩៦	២៣	១៣០	១.៧៥៨,៥	៧៦,៥	៣	០,១៣
កញ្ញា	២.៦៥៤	២១	១២៦	១.៤២១,៧	៦៧,៧	៦	១២,០៣
តុលា	២.៧៧១	២១	១៣២	១.៧៧៦,៩	៨៤,៦	៧	១,៤៨
វិច្ឆិកា	២.៧២១	១៩	១៤៣	១.៧៩១,៤	៩៤,៣	២	០,០៣
ធ្នូ	៣.១០៦	២២	១៤១	១.៨៩៨,០	៨៦,៣	៨	១,៧៩
<b>សរុប</b>	<b>៣០.៦០៨</b>	<b>២៥១</b>	<b>១៣៤</b>	<b>១៩.៨៣១,៣</b>	<b>៧៩,០</b>	<b>៦៨</b>	<b>៨៨,៩១</b>
<b>២០២៣</b>							
មករា	២.៦៨៣	២២	១២២	១.៦៩៣,០	៧៧,០	៦	២២,៧០
កុម្ភៈ	២.៧៧៥	២០	១៣៩	១.៧៨០,៥	៨៩,០	៥	០,៥០
<b>សរុប</b>	<b>៥.៤៥៨</b>	<b>៤២</b>	<b>១៣០</b>	<b>៣.៤៧៣,៥</b>	<b>៨២,៧</b>	<b>១១</b>	<b>២៣,២០</b>

**តារាង ២២: ការវិនិយោគមូលប្បទានប្រកាសប្រាក់ដុល្លារតាមរយៈសភាវិនិយោគ**

កាលបរិច្ឆេទ	ចំនួនមូលប្បទានប្រកាសបានទូទាត់	ចំនួនថ្ងៃផាត់ទាត់	ចំនួនមូលប្បទានប្រកាសផាត់ទាត់ក្នុងថ្ងៃ	ចំនួនទឹកប្រាក់	ចំនួនទឹកប្រាក់	មូលប្បទានប្រកាសបញ្ជូនក្រឡាប់	
				សរុប	មធ្យមប្រចាំថ្ងៃ	ចំនួន	ទឹកប្រាក់
				(លានដុល្លារអាមេរិក)	(លានដុល្លារអាមេរិក)	មូលប្បទានប្រកាស	(លានដុល្លារអាមេរិក)
	១	២	៣=១/២	៤	៥=៤/២	៦	៧
ធ្នូ-២០១៦	៩២.៨២០	២២	៤.២១៩	២.២២០,៤	១០០,៩	៧៧៨	៤៤,៨
<b>សរុប</b>	<b>១.០២៥.២០៩</b>	<b>២៤២</b>	<b>៤.២៣៦</b>	<b>២១.៧៩០,៤</b>	<b>៩០,០</b>	<b>៨.៧៣៨</b>	<b>៤៣៩,៦</b>
ធ្នូ-២០១៧	១០១.០៩៣	២០	៥.០៥៥	២.៨២៤,៦	១៤១,២	៧៨៩	៣៧,៦
<b>សរុប</b>	<b>១.១០៧.៧៥២</b>	<b>២៣៩</b>	<b>៤.៦៣៥</b>	<b>២៦.៤១២,៧</b>	<b>១១២,២</b>	<b>៨.៥២៧</b>	<b>៤៤០,៤</b>
ធ្នូ-២០១៨	១១១.៩៧៨	១៩	៥.៨៩៤	៣.៩១៧,១	២០៦,២	៩០៤	៦៣,៦
<b>សរុប</b>	<b>១.២៣៨.២៣២</b>	<b>២៣៦</b>	<b>៥.៣៣៧</b>	<b>៤១.៤៦២,៧</b>	<b>១៧៨,៧</b>	<b>១០.៤៧៤</b>	<b>៦៦៦,១</b>
ធ្នូ-២០១៩	១២១.៣៥៣	២១	៥.៧៧៩	៤.៤៤៨,៥	២១១,៨	៩៦៤	៨៧,១
<b>សរុប</b>	<b>១.៣៣៧.៨០០</b>	<b>២៣៦</b>	<b>៥.៦៦៩</b>	<b>៥១.៦០៩,១</b>	<b>២១៨,៧</b>	<b>១១.៤៣៨</b>	<b>៧៥៣,៩</b>
ធ្នូ-២០២០	១១១.៧៤៩	២៣	៤.៨៥៩	៤.៣៦៩,៧	១៩០,០	៧១៤	៤៥,០
<b>សរុប</b>	<b>១.២០០.១១០</b>	<b>២៤០</b>	<b>៥.០០០</b>	<b>៥០.២២០,០</b>	<b>២០៩,៧</b>	<b>៨.៦២០</b>	<b>៨.៧៧៧,៨</b>
<b>២០២១</b>							
មេសា	៥១.០៣៨	១៧	៣.០០២	២.៤៨១,៧	១៤៦,០	៦៥៣	២៥,០
ឧសភា	៨៣.៨៨៥	២០	៤.១៩៤	៣.៦៦៤,៨	១៨៣,៣	៧២៧	៣៥,៩
មិថុនា	៩២.០៣៦	២១	៤.៣៨៣	៤.០១៩,៥	១៩១,៤	៦៥១	៣៣,៨
កក្កដា	៩០.៣៤៨	២២	៤.១០៧	៤.០២២,៥	១៨២,៨	៦១០	៧៤,៤
សីហា	៩៤.៥៩៧	២២	៤.៣០០	៣.៨៣១,២	១៧៤,១	៦៩៩	៤០,៤
កញ្ញា	៩២.១៥២	២១	៤.៣៨៨	៤.០៥៧,២	១៩៣,២	៥៤៦	២៥,០
តុលា	៧៨.៦៣៩	១៦	៤.៩១៥	៣.៥៧៥,០	២២៣,៤	៥៩២	៣០,២
វិច្ឆិកា	៩៥.៧៧៧	១៩	៥.០៤១	៤.០៩១,៧	២១៥,៤	១.៣៥០	៥៩,២
ធ្នូ	១០៤.៦៦៦	២៣	៤.៥៥១	៥.០០២,១	២១៧,៥	៦៧២	៦៥,៥
<b>សរុប</b>	<b>១.០៧៧.១០៤</b>	<b>២៤២</b>	<b>៤.៤៥១</b>	<b>៤៦.៣៨០,៦</b>	<b>១៩១,៧</b>	<b>៨.៤២៣</b>	<b>៥១៧,៩</b>
<b>២០២២</b>							
មករា	៩០.២៤៩	២០	៤.៥១២	៤.៤៦៤,២	២២៣,២	៦២២	៤៧,១
កុម្ភៈ	៨០.៣០៤	២០	៤.០១៥	៣.៨១៤,០	១៩០,៧	៦៣១	៦០,១
មីនា	១០៣.៥០៤	២២	៤.៧០៥	៥.០៣៦,៦	២២៨,៩	៨០៣	៦៤,១
មេសា	៨៤.៤៩៦	១៩	៤.៤៤៧	៤.៣០៩,២	២២៦,៨	៦០៥	៣២,៣
ឧសភា	៩៧.៩៩០	២១	៤.៦៦៦	៤.៨០៤,០	២២៨,៨	៦៩០	៥៦,៤
មិថុនា	៩៥.២៥០	២២	៤.៣៣០	៤.៧៦៣,២	២១៦,៥	៦៧៨	៥២,០
កក្កដា	៩២.៣២៣	២១	៤.៣៩៦	៤.៨៧៤,០	២៣២,១	៦៤៣	៤៧,៦
សីហា	១០០.៤៨២	២៣	៤.៣៦៩	៤.៥០៧,៦	១៩៦,០	៧៧១	៦៤,៥
កញ្ញា	៨៧.៣៣១	២១	៤.១៥៩	៤.៣០១,១	២០៤,៨	៧០៥	៧៣,៣
តុលា	៨៩.៧៨១	២១	៤.២៧៥	៥.០៥៤,៤	២៤០,៧	៧៧៩	១.០៧៦,៣
វិច្ឆិកា	៨៦.៤៤១	១៩	៤.៥៥០	៣.៧៧១,៧	១៩៨,៥	៨៦៤	៧១,៥
ធ្នូ	៩៧.៥៦១	២២	៤.៤៣៥	៤.១៥២,៩	១៨៨,៨	៩៤៨	៧៨,៧
<b>សរុប</b>	<b>១.១០៥.៧១២</b>	<b>២៥១</b>	<b>៤.៤០៥</b>	<b>៥៣.៨៥៣,៩</b>	<b>២១៤,៦</b>	<b>៨.៧៣៩</b>	<b>១.៧៦៤,០</b>
<b>២០២៣</b>							
មករា	៨៥.២៩២	២២	៣.៨៧៧	៣.៧៤៩,៧	១៧០,៤	៨៨៦	១០៣,៨
កុម្ភៈ	៨១.៦២៣	២០	៤.០៨១	៣.៦៨៤,១	១៨២,២	៩៤១	៨៣,៩
<b>សរុប</b>	<b>១៦៦.៩១៥</b>	<b>៤២</b>	<b>៣.៩៥៨</b>	<b>៧.៤៣៣,៨</b>	<b>១៧៦,០</b>	<b>១.៨២៧</b>	<b>១៨៧,៧</b>

**តារាង ២៣ : ចំនួនភ្ញៀវបរទេសមកដល់ប្រទេសកម្ពុជា**

	២០២២		២០២៣		% នៃចំនួនសរុប		បម្រែបម្រួល %	
	ចំនួន	មកពី	ចំនួន	មកពី	មកពី	ចំនួន	មកពី	ចំនួន/មកពី
<b>( ភ្ញៀវមកដល់ប្រទេសកម្ពុជាដែលមិនមែនជាប្រទេស )</b>								
ព្រលានយន្តហោះអន្តរជាតិភ្នំពេញ	៧៨.៨២២	៩៦.៣៩៥	១២២.៣២២	២៣,៩	២៤,២	២២,៣	២៦,៩	
ព្រលានយន្តហោះអន្តរជាតិកងកេង	១.២៣៤	១.៣២១	១.២៥០	០,៣	០,៣	៧,១	-៥,៤	
ព្រលានយន្តហោះអន្តរជាតិសៀមរាប	៣៧.៨៧៨	៤៥.៤៥៥	៤៧.៦៣៥	១១,៣	១១,០	២០,០	៤,៨	
ផ្លូវគោក	២៤១.០៤២	២៥៤.៥០១	២៥៦.៨៥០	៦៣,២	៥៩,១	៥,៦	០,៩	
ផ្លូវទឹក	៣.៥៩៥	៥.២៧១	៦.៤៤៦	១,៣	១,៥	៤៦,៦	២២,៣	
ព្រះវិហារ	០	០	០	០,០	០,០	០,០	០,០	
<b>សរុប</b>	<b>៣៦២.៥៧១</b>	<b>៤០២.៩៤៣</b>	<b>៤៣៤.៥០៣</b>	<b>១០០,០</b>	<b>១០០,០</b>	<b>១១១,១</b>	<b>៧,៨</b>	
<b>( ភ្ញៀវមកដល់ប្រទេសកម្ពុជាដែលមិនមែនជាប្រទេស )</b>								
អ្នកទេសចរ	៣០០.៤៨៨	៣២៥.១៦៨	៣២៨.៩៤៨	៨០,៧	៧៥,៧	៨,២	១,២	
អ្នកជំនួញ	៤៩.៥១៨	៦៥.០៦៥	៩៥.៩៥០	១៦,១	២២,១	៣១,៤	៤៧,៥	
ផ្សេងៗ	១២.៥៦៥	១២.៧១០	៩.៦០៥	៣,២	២,២	១,២	-២៤,៤	
<b>សរុប</b>	<b>៣៦២.៥៧១</b>	<b>៤០២.៩៤៣</b>	<b>៤៣៤.៥០៣</b>	<b>១០០,០</b>	<b>១០០,០</b>	<b>១១១,១</b>	<b>៧,៨</b>	
<b>( ដំបូងប្រទេសចម្បងដែលមានភ្ញៀវមកដល់ប្រទេសកម្ពុជាច្រើនជាងគេ )</b>								
ថៃ	១៣៣.១៧៣	១៣៩.៦៤២	១៣៥.៣០៨	៣៤,៧	៣១,១	៤,៩	-៣,១	
វៀតណាម	៦២.៨០២	៦៤.៥២៧	៦៦.៦៦៩	១៦,០	១៥,៣	២,៧	៣,៣	
ចិន	១៦.២២៧	២៤.៩៧៨	៥៤.៤៥៧	៦,២	១២,៥	៥៣,៩	១១៨,០	
ឡាវ	១៨.២៨២	១៩.៧៧០	២១.២៧០	៤,៩	៤,៩	៨,១	៧,៦	
កូរ៉េខាងត្បូង	១២.០១៥	២០.៦៣៦	១៨.៨៨៦	៥,១	៤,៣	៧១,៨	-៤,៥	
សហរដ្ឋអាមេរិក	១៦.៧១៦	១៨.៧៥៤	១៧.៨៣១	៤,៧	៤,១	១២,២	-៤,៩	
បារាំង	៩.៨១១	១០.៨៥៤	១១.៨៩៤	២,៧	២,៧	១០,៦	៩,៦	
ឥណ្ឌូនេស៊ី	៧.៤៨៦	៨.៥៥៤	១១.៣២៩	២,១	២,៦	១៤,៣	៣២,៤	
អង់គ្លេស	៧.៥៤៩	៩.២១៦	១០.៣៣៣	២,៣	២,៤	២២,១	១២,១	
រុស្ស៊ី	៦.៥០៩	១១.៣១៦	១០.៣១៥	២,៨	២,៤	៧៣,៩	-៨,៨	
ផ្សេងៗ	៧២.០០១	៧៤.៦៩៦	៧៦.២១១	១៨,៥	១៧,៥	៣,៧	២,០	
<b>សរុប</b>	<b>៣៦២.៥៧១</b>	<b>៤០២.៩៤៣</b>	<b>៤៣៤.៥០៣</b>	<b>១០០,០</b>	<b>១០០,០</b>	<b>១១១,១</b>	<b>៧,៨</b>	

ប្រភព : ក្រសួងទេសចរណ៍

\* ការកើនឡើងគិតជាចំនួនដង មិនមែនគិតជាភាគរយ (%)



**តារាង ២៤: ស្ថិតិសំបូល និងសំបេញទំនិញរបស់ប្រទេសកម្ពុជា**

(ឯកតា : ប៊ីលានរៀល)

	២០២២		២០២៣		បម្រែបម្រួលជាប៊ីលានរៀល		បម្រែបម្រួល %	
	ផ្ទុក	មករា	កុម្មៈ	មករា/ផ្ទុក	កុម្មៈ/មករា	មករា/ផ្ទុក	កុម្មៈ/មករា	
( សំបូលតាមប្រភេទទំនិញ )								
ថ្នាំពេទ្យ	៨៥,៩	១០៦,៤	៩៦,៥	២០,៥	-៩,៩	២៣,៨	-៩,៣	
បារី	១២១,០	៤១,៦	៨២,៨	-៧៩,៤	៤១,២	-៦៥,៦	៩៩,១	
ម្ហូបអាហារ និង ភេសជ្ជៈ	៤១០,៤	៣៤៣,០	៣២៣,៣	-៦៧,៣	-១៩,៧	-១៦,៤	-៥,៧	
សម្ភារៈសំណង់	៣៣៨,៨	២៩៩,២	២២៧,៥	-៣៩,៦	-៧១,៧	-១១,៧	-២៤,០	
ស៊ីម៉ង់ត៍	៧,៧	៤,៨	៦,៨	-២,៩	២,០	-៣៧,៦	៤១,៦	
ដែក	១៣៣,៤	១២៩,៩	១១២,២	-៣,៤	-១៧,៧	-២,៦	-១៣,៦	
ទូរស័ព្ទ	៧,៩	១៣,១	២៩,០	៥,២	១៥,៩	៦៥,៦	១២១,៤	
ទូរទស្សន៍	៦,៧	១,២	២,២	-៥,៥	១,០	-៨២,៤	៨២,១	
ឧបករណ៍អេឡិចត្រូនិចផ្សេងទៀត	១៤៨,២	៩៨,០	៩០,២	-៥០,២	-៧,៨	-៣៣,៩	-៧,៩	
សម្លៀកបំពាក់	១៨៨,២	១៩១,៥	១១៩,៥	៣,៤	-៧២,០	១,៨	-៣៧,៦	
ក្រណាត់	១.៤៤១,០	១.៥៧៤,៨	៨១៥,៥	១៣៣,៨	-៧៥៩,៤	៩,៣	-៤៨,២	
រថយន្ត	៥៦០,១	៤០៧,៨	៥០៤,៥	-១៥២,៣	៩៦,៧	-២៧,២	២៣,៧	
ម៉ាស៊ីនក្រដាត់ ទូទឹកកក ទូភ្លាស្យ	២២,៧	២០,៤	២០,២	-២,២	-០,៣	-៩,៩	-១,៣	
មាស	០,០	០,០	០,០	០,០	០,០	០,០	០,០	
ប្រេងឥន្ធនៈ	១.០៨៩,៧	១.១២៨,២	១.១២១,១	៣៨,៦	-៧,១	៣,៥	-០,៦	
ដី	១១៨,១	៦៩,០	៥២,៩	-៤៩,២	-១៦,០	-៤១,៦	-២៣,២	
ផ្សេងៗ	៤.៣៥១,៤	៣.៤៨១,៦	៣.១០០,១	-៨៦៩,៨	-៣៨១,៥	-២០,០	-១១,០	
<b>សំបូលសរុប</b>	<b>៩.០៣១,២</b>	<b>៧.៩១០,៦</b>	<b>៦.៧០៤,៥</b>	<b>-១.១២០,៦</b>	<b>-១.២០៦,២</b>	<b>-១២,៤</b>	<b>-១៥,២</b>	
( សំបេញតាមប្រភេទទំនិញ )								
សម្លៀកបំពាក់	២.៧៥០,៦	២.២៨៦,១	២.១៥៥,០	-៤៦៤,៥	-១៣១,១	-១៦,៩	-៥,៧	
ស្បែកជើង	៦៧៥,០	៤៥១,៥	៣៧៦,០	-២២៣,៤	-៧៥,៦	-៣៣,១	-១៦,៧	
ផលិតផលវាយនភណ្ឌផ្សេងទៀត	៧៤១,៧	៥៧៧,៣	៦២០,៥	-១៦៤,៥	៤៣,៣	-២២,២	៧,៥	
គ្រឿងបំបែកអេឡិចត្រូនិច	១.០៣៦,០	៧៦៨,០	៧៤២,២	-២៦៨,០	-២៥,៨	-២៥,៩	-៣,៤	
គ្រឿងបន្លាស់រថយន្ត និង កង់	៧៩,៨	៧៧,៣	៧២,៥	-២,៥	-៤,៩	-៣,១	-៦,៣	
កង់	២៧៣,៨	១៩១,២	២១៧,១	-៨២,៦	២៥,៩	-៣០,២	១៣,៥	
ផលិតផលអំពីឈើ	១៣៥,៧	៩០,៣	៩២,២	-៤៥,៤	១,៨	-៣៣,៤	២,០	
អង្ករ	២១៩,៣	១១៨,៦	១៧៨,៩	-១០០,៧	៦០,២	-៤៥,៩	៥០,៨	
កៅស៊ូ	២២៩,០	១១៩,០	១៣៨,៧	-១១០,០	១៩,៦	-៤៨,០	១៦,៥	
ផលិតផលនេសាទនិងកសិកម្មផ្សេងទៀត	៨៤,០	១០១,២	១២០,៩	១៧,២	១៩,៧	២០,៤	១៩,៤	
ផ្សេងៗ	១.១៦៨,៦	៨៦៦,៣	៩៤៨,៨	-៣០២,៣	៨២,៥	-២៥,៩	៩,៥	
<b>សំបេញសរុប</b>	<b>៧.៣៩៣,៥</b>	<b>៥.៦៤៧,០</b>	<b>៥.៦៦២,៦</b>	<b>-១.៧៤៦,៦</b>	<b>១៥,៧</b>	<b>-២៣,៦</b>	<b>០,៣</b>	

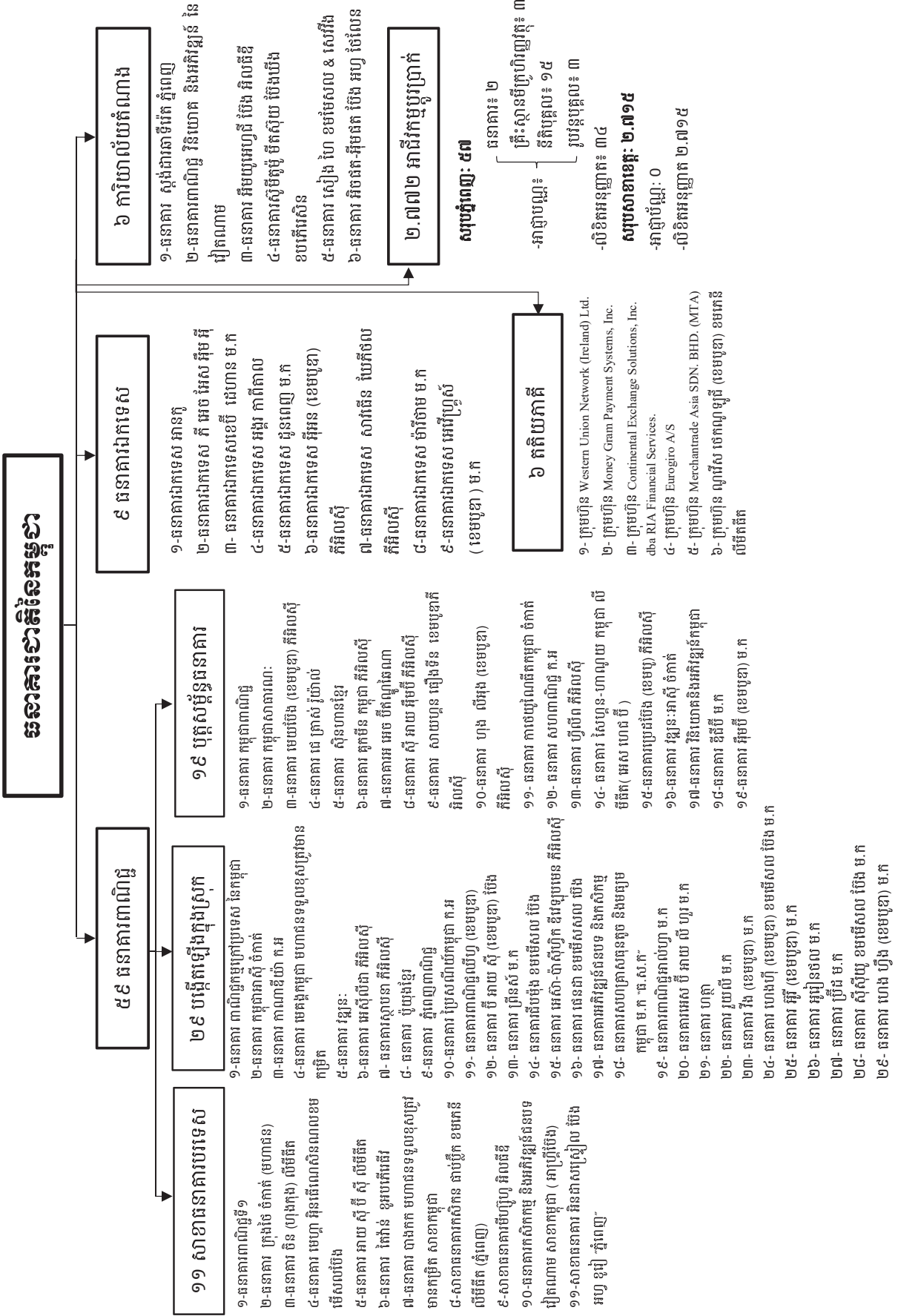
ប្រភព : អគ្គនាយកដ្ឋានគយ និងរដ្ឋាករកម្ពុជា

\* ការកើនឡើងគិតជាចំនួនដង មិនមែនគិតជាភាគរយ (%)

\*\* ទិន្នន័យកែសម្រួល

# តារាង ២៥: ប្រព័ន្ធធនាគារកម្ពុជា

ថ្ងៃទី២៨ ខែកុម្ភៈ ឆ្នាំ២០២៣



**៦ ការិយាល័យកំណង**

- ១-ធនាគារ ស្តង់ដារធានាទីវេត ភ្នំពេញ
- ២-ធនាគារពាណិជ្ជ វិនិយោគ និងអភិវឌ្ឍន៍ នៃ វៀតណាម
- ៣-ធនាគារ អិមយូអេហ្វធី ប៊ែង អិលធីឌី
- ៤-ធនាគារស៊ីធីតូ មីកស៊ីយ ប៊ែងយ៉ែង ខបអេស៊ីស
- ៥-ធនាគារ សៀង ហៃ ខបមេសល & សេវ៉ែង
- ៦-ធនាគារ អិចធីត-អិមធីត ប៊ែង អហ្វ ប៊ែលែន

**២.៧៧២ អាជីវកម្មប្រាក់**

- សរុបផ្ទុំពេញ: ៥៧**
- អាជ្ញាប័ណ្ណ: ២
    - ធនាគារ: ២
    - គ្រឹះស្ថានមីក្រូហិរញ្ញវត្ថុ: ៣
    - នីតិបុគ្គល: ១៥
    - រូបវន្តបុគ្គល: ៣
  - លិខិតអនុញ្ញាត: ៣៤
- សរុបសាខាខ្ទុះ: ២.៧១៥**
- អាជ្ញាប័ណ្ណ: ០
  - លិខិតអនុញ្ញាត: ២.៧១៥

**៩ ធនាគារឯកទេស**

- ១-ធនាគារឯកទេស អានកូ
- ២-ធនាគារឯកទេស ភី អេច អេស អិម អិម
- ៣-ធនាគារឯកទេស ខបឌី ដេហាន ម.ក
- ៤-ធនាគារឯកទេស អង្គរ កាតាលា
- ៥-ធនាគារឯកទេស ជួនពេញ ម.ក
- ៦-ធនាគារឯកទេស អ៊ីអេស (ឧបប្រទេស) ភីអិលស៊ី
- ៧-ធនាគារឯកទេស សាវ៉ាធីន ប៊ែកឌីចល ភីអិលស៊ី
- ៨-ធនាគារឯកទេស ម៉ារីយ៉ា ម.ក
- ៩-ធនាគារឯកទេស អេស៊ីហ្វឺស្ត (ឧបប្រទេស) ម.ក

**៦ តតិយភាគី**

- ១- ក្រុមហ៊ុន Western Union Network (Ireland) Ltd.
- ២- ក្រុមហ៊ុន Money Gram Payment Systems, Inc. dba RIA Financial Services.
- ៣- ក្រុមហ៊ុន Continental Exchange Solutions, Inc.
- ៤- ក្រុមហ៊ុន Eurogiro A/S
- ៥- ក្រុមហ៊ុន Merchante Asia SDN. BHD. (MTA)
- ៦- ក្រុមហ៊ុន ល្អវ៉ែស ថេកណូឡូជី (ឧបប្រទេស) ខបអេស៊ីស លីមីតធីត

**៥៩ ធនាគារពាណិជ្ជ**

- ១៩ បុគ្គលម្ចាស់ធនាគារ**
  - ១-ធនាគារ កម្ពុជាពាណិជ្ជ
  - ២-ធនាគារ កម្ពុជាសាធារណៈ
  - ៣-ធនាគារ មេឃប៊ែង (ឧបប្រទេស) ភីអិលស៊ី
  - ៤-ធនាគារ ជេ ត្រាស់ ប៊ែង
  - ៥-ធនាគារ ស៊ីហានខ្មែរ
  - ៦-ធនាគារ ធុរ្យា ភីអិលស៊ី
  - ៧-ធនាគារ អេច ប៊ីតឡូឌេណា
  - ៨-ធនាគារ លី អាយ អិម ភីអិលស៊ី
  - ៩-ធនាគារ សាយហួន ធឿងទិន ឧបប្រទេស ភីអិលស៊ី
  - ១០-ធនាគារ ហុង លីអុង (ឧបប្រទេស) ភីអិលស៊ី
  - ១១-ធនាគារ កាចេយ៉ូណេធីតកម្ពុជា ចំកាត់
  - ១២-ធនាគារ សហពាណិជ្ជ ក.អ
  - ១៣-ធនាគារ ហ្វីលីប ភីអិលស៊ី
  - ១៤-ធនាគារ សៃហួន-ហាណាយ កម្ពុជា លី ធីធីត(អេស ហេដ ប៊ី)
  - ១៥-ធនាគារ ប្រេងប៊ែង (ឧបប្រទេស) ភីអិលស៊ី
  - ១៦-ធនាគារ វឌ្ឍនៈ អាស៊ី ចំកាត់
  - ១៧-ធនាគារ វិនិយោគនិងអភិវឌ្ឍន៍កម្ពុជា
  - ១៨-ធនាគារ ឌីធីប៊ី ម.ក
  - ១៩-ធនាគារ អ៊ីមប៊ី (ឧបប្រទេស) ម.ក
- ៥០ ធនាគារកម្រិតសាធារណៈ**
  - ១-ធនាគារ ពាណិជ្ជកម្មក្រៅប្រទេស នៃកម្ពុជា
  - ២-ធនាគារ កម្ពុជាអាស៊ី ចំកាត់
  - ៣-ធនាគារ កាណាឌីយ៉ា ក.អ
  - ៤-ធនាគារ មេតាធា មហាជនទទួលខុសត្រូវមានកម្រិត
  - ៥-ធនាគារ វឌ្ឍនៈ
  - ៦-ធនាគារ អេស៊ីយ៉ា ភីអិលស៊ី
  - ៧-ធនាគារ លុបទា ភីអិលស៊ី
  - ៨-ធនាគារ ប៊ូយ៉ង់ខ្មែរ
  - ៩-ធនាគារ ភ្នំពេញពាណិជ្ជ
  - ១០-ធនាគារ ប្រៃសណីយ៍កម្ពុជា ក.អ
  - ១១-ធនាគារ ពាណិជ្ជឈ័យ (ឧបប្រទេស)
  - ១២-ធនាគារ ប៊ី អាយ លី (ឧបប្រទេស) ប៉ែង
  - ១៣-ធនាគារ ព្រីនស៍ ម.ក
  - ១៤-ធនាគារ ជ័យជំនះ ឧបត្ថម្ភសម្រាប់ ប្រជាជន
  - ១៥-ធនាគារ អេស៊ី-ប៉ាស៊ីហ្វិក ឌីវឌ្ឍន៍ឧបត្ថម្ភសម្រាប់ ប្រជាជន
  - ១៦-ធនាគារ ធនធាន ឧបត្ថម្ភសម្រាប់ ប្រជាជន
  - ១៧-ធនាគារ អភិវឌ្ឍន៍ឧបត្ថម្ភសម្រាប់ ប្រជាជន
  - ១៨-ធនាគារ សហគ្រាសធនធាន និង ឧបត្ថម្ភសម្រាប់ ប្រជាជន
  - ១៩-ធនាគារ កម្ពុជា ម.ក ធា.ស.ក
- ៥១-ធនាគារកម្រិតពិសេស**
  - ១០-ធនាគារ ប្រៃសណីយ៍កម្ពុជា ក.អ
  - ១១-ធនាគារ ពាណិជ្ជឈ័យ (ឧបប្រទេស)
  - ១២-ធនាគារ ប៊ី អាយ លី (ឧបប្រទេស) ប៉ែង
  - ១៣-ធនាគារ ព្រីនស៍ ម.ក
  - ១៤-ធនាគារ ជ័យជំនះ ឧបត្ថម្ភសម្រាប់ ប្រជាជន
  - ១៥-ធនាគារ អេស៊ី-ប៉ាស៊ីហ្វិក ឌីវឌ្ឍន៍ឧបត្ថម្ភសម្រាប់ ប្រជាជន
  - ១៦-ធនាគារ ធនធាន ឧបត្ថម្ភសម្រាប់ ប្រជាជន
  - ១៧-ធនាគារ អភិវឌ្ឍន៍ឧបត្ថម្ភសម្រាប់ ប្រជាជន
  - ១៨-ធនាគារ សហគ្រាសធនធាន និង ឧបត្ថម្ភសម្រាប់ ប្រជាជន
  - ១៩-ធនាគារ កម្ពុជា ម.ក ធា.ស.ក
- ៥២-ធនាគារកម្រិតមីក្រូហិរញ្ញវត្ថុ**
  - ១០-ធនាគារ កម្ពុជាពាណិជ្ជ
  - ១១-ធនាគារ ធុរ្យា ភីអិលស៊ី
  - ១២-ធនាគារ ធុរ្យា ភីអិលស៊ី
  - ១៣-ធនាគារ ធុរ្យា ភីអិលស៊ី
  - ១៤-ធនាគារ ធុរ្យា ភីអិលស៊ី
  - ១៥-ធនាគារ ធុរ្យា ភីអិលស៊ី
  - ១៦-ធនាគារ ធុរ្យា ភីអិលស៊ី
  - ១៧-ធនាគារ ធុរ្យា ភីអិលស៊ី
  - ១៨-ធនាគារ ធុរ្យា ភីអិលស៊ី
  - ១៩-ធនាគារ ធុរ្យា ភីអិលស៊ី
- ៥៣-ធនាគារកម្រិតឥស្លាម**
  - ១០-ធនាគារ ធុរ្យា ភីអិលស៊ី
  - ១១-ធនាគារ ធុរ្យា ភីអិលស៊ី
  - ១២-ធនាគារ ធុរ្យា ភីអិលស៊ី
  - ១៣-ធនាគារ ធុរ្យា ភីអិលស៊ី
  - ១៤-ធនាគារ ធុរ្យា ភីអិលស៊ី
  - ១៥-ធនាគារ ធុរ្យា ភីអិលស៊ី
  - ១៦-ធនាគារ ធុរ្យា ភីអិលស៊ី
  - ១៧-ធនាគារ ធុរ្យា ភីអិលស៊ី
  - ១៨-ធនាគារ ធុរ្យា ភីអិលស៊ី
  - ១៩-ធនាគារ ធុរ្យា ភីអិលស៊ី

**១១ សាខាធនាគារបរទេស**

- ១-ធនាគារពាណិជ្ជឌី ១
- ២-ធនាគារ ត្រង់ប៊ែ ចំកាត់ (មហាជន)
- ៣-ធនាគារ ចិន (ហុងកុង) លីមីតធីត
- ៤-ធនាគារ មេហ្គា អិនធើណេតលីមីតធីត
- ៥-ធនាគារ មេហ្គា អិនធើណេតលីមីតធីត
- ៦-ធនាគារ អាយ លី លី លីមីតធីត
- ៧-ធនាគារ តៃវ៉ាន់ ខ្យមអេស៊ីធីត
- ៨-ធនាគារ ប៉ាងកក មហាជនទទួលខុសត្រូវមានកម្រិត សាខាកម្ពុជា
- ៩-សាខាធនាគារកាណាឌីយ៉ា ខបអេស៊ីស លីមីតធីត (ភ្នំពេញ)
- ១០-សាខាធនាគារមីហ្ស៊ីហ្វ អិលធីឌី
- ១១-សាខាធនាគារកាណាឌីយ៉ា និងអភិវឌ្ឍន៍ឧបត្ថម្ភសម្រាប់ ប្រជាជន (អាហ្វ្រិកប៊ែង)
- ១២-សាខាធនាគារ អិនធើណេតលីមីត អហ្វ ខ្យម ភ្នំពេញ



**អ៊ីនធឺណែត**  
**INTERNET**

: [www.nbc.gov.kh](http://www.nbc.gov.kh) គឺជាគេហទំព័ររបស់ធនាគារជាតិនៃកម្ពុជា។ ទិន្នន័យថ្មីៗក្នុងគេហទំព័រ និង ទិន្នន័យបន្តបន្ទាប់ទៀត ត្រូវបាននិងកំពុងដាក់បញ្ចូលទៅក្នុងប្រព័ន្ធទិន្នន័យ តាមធនធានដែលមាន។ លើសពីនេះទៀត គេហទំព័រនេះ គឺជាទីតាំងដ៏ល្អបំផុតដើម្បីទទួលបានទិន្នន័យសង្ខេបនៃការចេញផ្សាយចុងក្រោយបង្អស់។

[www.nbc.gov.kh](http://www.nbc.gov.kh) is the National Bank of Cambodia website. The website new data and metadata are progressively being added to the database, as resources permit. This website is the best place to start for access to summary data from the latest publications.

**សេវាព័ត៌មាន**  
**INFORMATION SERVICE**

: បុគ្គលិករបស់នាយកដ្ឋានស្ថិតិ នៃធនាគារជាតិនៃកម្ពុជា អាចជួយចង្អុលបង្ហាញ ឬណែនាំអ្នកប្រើប្រាស់ក្នុងការស្វែងរកទិន្នន័យតាមតម្រូវការ។ ការបោះពុម្ពផ្សាយរបស់ធនាគារជាតិនៃកម្ពុជា អាចរកជាប់បាន ហើយសេវាលើការជាប់ប្រចាំអាចរៀបចំបានដែរ។ ចំពោះសេវាលើទិន្នន័យពិសេសផ្សេងទៀតក៏អាចរកបានផងដែរ តាមរយៈការមកជាប់ព្រឹត្តិបត្រដោយផ្ទាល់។

The Statistics Department staff of the National Bank of Cambodia can assist users in addressing their data requirements. The National Bank of Cambodia publications are available for sale and subscription services can be arranged. Other special data services are also available, on a user pays basis.

**អាសយដ្ឋានទំនាក់ទំនង**  
**CONTACT DETAILS**

**ធនាគារជាតិនៃកម្ពុជា**

NATIONAL BANK OF CAMBODIA

នាយកដ្ឋានស្ថិតិ

Statistics Department

អគារលេខ ៦៩-៧០ មហាវិថីហាណូយ (លេខ១០១៩) ភូមិបាយាប សង្កាត់ភ្នំពេញថ្មី

ខណ្ឌសែនសុខ រាជធានីភ្នំពេញ

#69-70, Hanoi Blvd. (1019), Phum Bayab, Sangkat Phnom Penh Thmei,

Khan Sen Sok, Phnom Penh

អ៊ីម៉ែល : [statistics@nbc.gov.kh](mailto:statistics@nbc.gov.kh)

E-mail : [statistics@nbc.gov.kh](mailto:statistics@nbc.gov.kh)

ទូរស័ព្ទ : (៨៥៥) ២៣ ៧២២ ៥៦៣ – ១១១៥

Telephone : (855) 23 722 563 – 1115

ទូរសារ : (៨៥៥) ២៣ ៤២៦ ១១៧

Facsimile : (855) 23 426 117



ISSN 2074-5680

**ផលិតដោយ ធនាគារជាតិនៃកម្ពុជា**

Produced by the National Bank of Cambodia