

ព្រះរាជាណាចក្រកម្ពុជា
KINGDOM OF CAMBODIA
ជាតិ សាសនា ព្រះមហាក្សត្រ
NATION RELIGION KING



ធនាគារជាតិ នៃ កម្ពុជា
NATIONAL BANK OF CAMBODIA

ព័ត៌មានស្ថិតិសេដ្ឋកិច្ច និងរូបិយវត្ថុ
ECONOMIC AND MONETARY STATISTICS

លេខ ៣៤៤- ឆ្នាំទី៣០
ខែមិថុនា ឆ្នាំ២០២២
SERIES No. 344-30th YEAR
JUNE 2022

មាតិកា



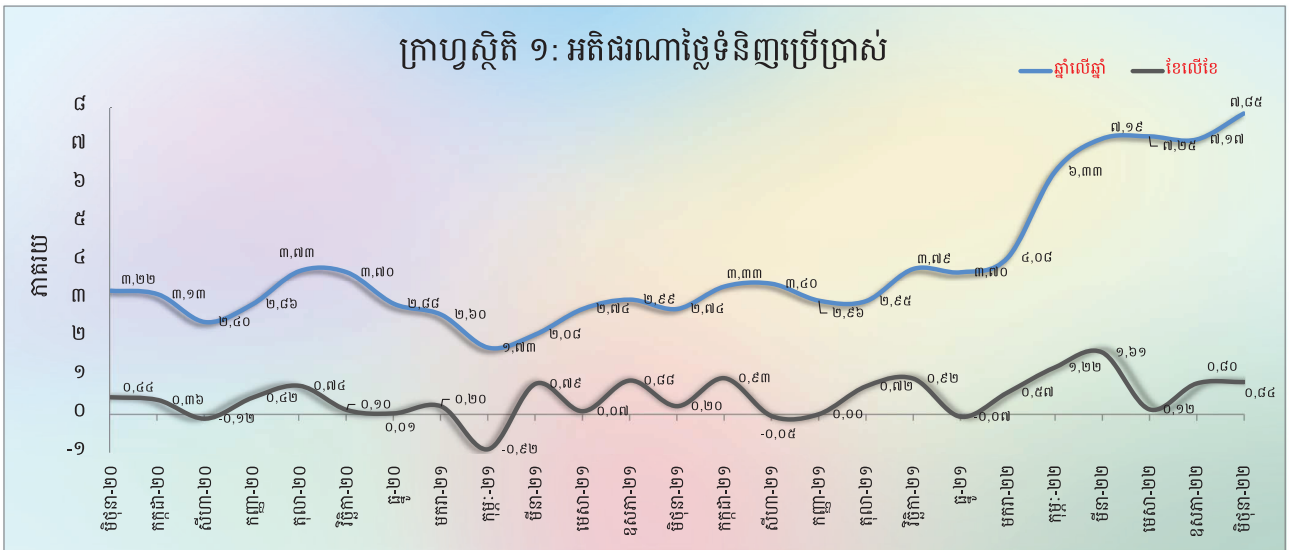
- សេចក្តីផ្តើម ១
- អត្រាប្តូរប្រាក់ ១
- ការផ្គត់ផ្គង់រូបិយវត្ថុ ១
- ទ្រព្យសកម្មក្នុងស្រុកសុទ្ធនៃគ្រឹះស្ថានទទួលប្រាក់បញ្ញើ ២
- ទ្រព្យសកម្មបរទេសសុទ្ធនៃគ្រឹះស្ថានទទួលប្រាក់បញ្ញើ ២
- ប្រតិបត្តិការរបស់គ្រឹះស្ថានទទួលប្រាក់បញ្ញើផ្សេងទៀត ៣
- ប្រតិបត្តិការរបស់គ្រឹះស្ថានហិរញ្ញវត្ថុផ្សេងទៀត ៣
- អត្រាការប្រាក់លើប្រាក់កម្ចី និងប្រាក់បញ្ញើរបស់ធនាគារទទួលប្រាក់បញ្ញើ ៣
- ការមកដល់នៃភ្ញៀវបរទេស ៤
- ពាណិជ្ជកម្មទំនិញអន្តរជាតិ ៤
- តារាង ១ : សន្ទស្សន៍ថ្លៃទំនិញប្រើប្រាស់ និងអត្រាអតិផរណា ៦
- តារាង ២ : មុខទំនិញឡើងថ្លៃក្នុងខែមិថុនា ឆ្នាំ២០២២ ៧
- តារាង ៣ : ផលិតផលក្នុងស្រុកសរុប (ផសស) ៨
- ក្រាហ្វស្តិត ១ : ផលិតផលក្នុងស្រុកសរុបតាមសកម្មភាពសេដ្ឋកិច្ច (គិតតាមថ្លៃថេរ ឆ្នាំ២០០០) ៨
- ក្រាហ្វស្តិត ២ : ផលិតផលក្នុងស្រុកសរុបតាមសកម្មភាពសេដ្ឋកិច្ច (គិតតាមថ្លៃបច្ចុប្បន្ន) ៨
- តារាង ៤ : សន្ទស្សន៍ថ្លៃលំនៅដ្ឋាន ៩
- ក្រាហ្វស្តិត ៣ : បម្រែបម្រួលប្រចាំខែនៃសន្ទស្សន៍ថ្លៃលំនៅដ្ឋាន ៩
- ក្រាហ្វស្តិត ៤ : បម្រែបម្រួលប្រចាំឆ្នាំនៃសន្ទស្សន៍ថ្លៃលំនៅដ្ឋាន ៩
- តារាង ៥ : គម្រោងវិនិយោគដែលបានអនុម័តតាមវិស័យ ១០
- ក្រាហ្វស្តិត ៥ : ការវិនិយោគជាអចលនទ្រព្យតាមវិស័យ ១០
- ក្រាហ្វស្តិត ៦ : ចំនួនគម្រោងវិនិយោគតាមវិស័យ ១០
- តារាង ៦ : គម្រោងវិនិយោគដែលបានអនុម័តតាមបណ្តាប្រទេសចម្បងៗ ១១
- តារាង ៧ : អត្រាប្តូរប្រាក់ប្រចាំថ្ងៃ ក្នុងខែមិថុនា ឆ្នាំ២០២២ ១២
- តារាង ៨ : អត្រាប្តូរប្រាក់ប្រចាំខែ (អត្រាចុងគ្រា រៀល/១ដុល្លារអាមេរិក) ១៣
- ក្រាហ្វស្តិត ៧ : និន្នាការអត្រាប្តូរប្រាក់ប្រចាំខែ ១៣
- តារាង ៩ : តម្លៃប្រាក់រៀលធៀបជាមួយនឹងរូបិយប័ណ្ណផ្សេងៗ (អត្រាទិញផ្លូវការចុងខែ) ១៤
- តារាង ១០ : អត្រាការប្រាក់លើប្រាក់បញ្ញើនិងប្រាក់កម្ចីរបស់ធនាគាររៀល ១៥
- តារាង ១១ : ស្ថានភាពធនាគារកណ្តាល ១៦
- តារាង ១២ : ស្ថានភាពគ្រឹះស្ថានទទួលប្រាក់បញ្ញើផ្សេងទៀត ១៧
- តារាង ១៣ : ស្ថានភាពគ្រឹះស្ថានទទួលប្រាក់បញ្ញើ ១៨
- តារាង ១៤ : ស្ថានភាពគ្រឹះស្ថានហិរញ្ញវត្ថុផ្សេងទៀត ១៩
- តារាង ១៥ : ស្ថានភាពគ្រឹះស្ថានហិរញ្ញវត្ថុ ២០
- ក្រាហ្វស្តិត ៨ : ស្ថានភាពគ្រឹះស្ថានហិរញ្ញវត្ថុ ២១
- ក្រាហ្វស្តិត ៩ : ធាតុនៃរូបិយវត្ថុសរុប ២១
- តារាង ១៦ : ឥណទានផ្តល់ដោយធនាគារទទួលប្រាក់បញ្ញើតាមប្រភេទជំនួញ ២២
- ក្រាហ្វស្តិត ១០ : ឥណទានផ្តល់ដោយធនាគារទទួលប្រាក់បញ្ញើតាមប្រភេទជំនួញ ក្នុងខែមិថុនា ឆ្នាំ២០២២ (%នៃឥណទានសរុប) ២២
- តារាង ១៧ : បម្រែបម្រួលប្រចាំខែនៃឥណទានផ្តល់ដោយធនាគារទទួលប្រាក់បញ្ញើតាមប្រភេទជំនួញ ២៣
- តារាង ១៨ : ប្រាក់បញ្ញើនៅធនាគារទទួលប្រាក់បញ្ញើ ២៤
- ក្រាហ្វស្តិត ១១ : ប្រាក់បញ្ញើចំណាត់ថ្នាក់តាមប្រភេទរូបិយវត្ថុ ក្នុងខែមិថុនា ឆ្នាំ២០២២ (%នៃប្រាក់បញ្ញើសរុប) ២៤
- តារាង ១៩ : បម្រែបម្រួលប្រចាំខែនៃប្រតិបត្តិការទទួលប្រាក់បញ្ញើរបស់ធនាគារទទួលប្រាក់បញ្ញើ ២៥
- ក្រាហ្វស្តិត ១២ : ប្រាក់បញ្ញើរៀលចំណាត់ថ្នាក់តាមប្រភេទ ក្នុងខែមិថុនា ឆ្នាំ២០២២ (%នៃប្រាក់បញ្ញើសរុប) ២៦
- ក្រាហ្វស្តិត ១៣ : ប្រាក់បញ្ញើរូបិយប័ណ្ណចំណាត់ថ្នាក់តាមប្រភេទ ក្នុងខែមិថុនា ឆ្នាំ២០២២ (%នៃប្រាក់បញ្ញើរូបិយប័ណ្ណសរុប) ២៦
- តារាង ២០ : សកម្មភាពផ្តល់ឥណទានរបស់គ្រឹះស្ថានមីក្រូហិរញ្ញវត្ថុ និងអង្គការមិនមែនរដ្ឋាភិបាល ២៧
- តារាង ២១ : ការដាត់ទាត់មូលប្បទានបត្រជាប្រាក់រៀលតាមរយៈសភាដាត់ទាត់ ២៨
- តារាង ២២ : ការដាត់ទាត់មូលប្បទានបត្រជាប្រាក់ដុល្លារតាមរយៈសភាដាត់ទាត់ ២៩
- តារាង ២៣ : ចំនួនភ្ញៀវបរទេសមកដល់ប្រទេសកម្ពុជា ៣០
- តារាង ២៤ : ស្ថិតិនាំចូល និងនាំចេញទំនិញរបស់ប្រទេសកម្ពុជា ៣១
- តារាង ២៥ : ប្រព័ន្ធធនាគារនៅប្រទេសកម្ពុជា ៣២-៣៣

សេចក្តីផ្តើម

អតិផរណាថ្លៃទំនិញប្រើប្រាស់រួមក្នុងខែមិថុនា ឆ្នាំ២០២២ នេះ បានកើនឡើងធៀបនឹងខែមុន ខណៈអត្រាប្តូរប្រាក់រៀលបានបន្តថយថ្លៃបន្តិចបន្តួចធៀបនឹងប្រាក់ដុល្លារអាមេរិក។ ក្នុងអំឡុងពេលនេះដែរ អន្តរការីយកម្មហិរញ្ញវត្ថុនៃវិស័យធនាគារ ដែលឆ្លុះបញ្ចាំងតាមរយៈឥណទានចំពោះវិស័យឯកជន និងប្រាក់បញ្ញើរបស់និវាសនបានបន្តកើនឡើង។ ទន្ទឹមនេះ ជញ្ជីងពាណិជ្ជកម្មទំនិញអន្តរជាតិបានបង្ហាញនូវការថយចុះនៃឱនភាព។

សន្ទស្សន៍ថ្លៃទំនិញប្រើប្រាស់

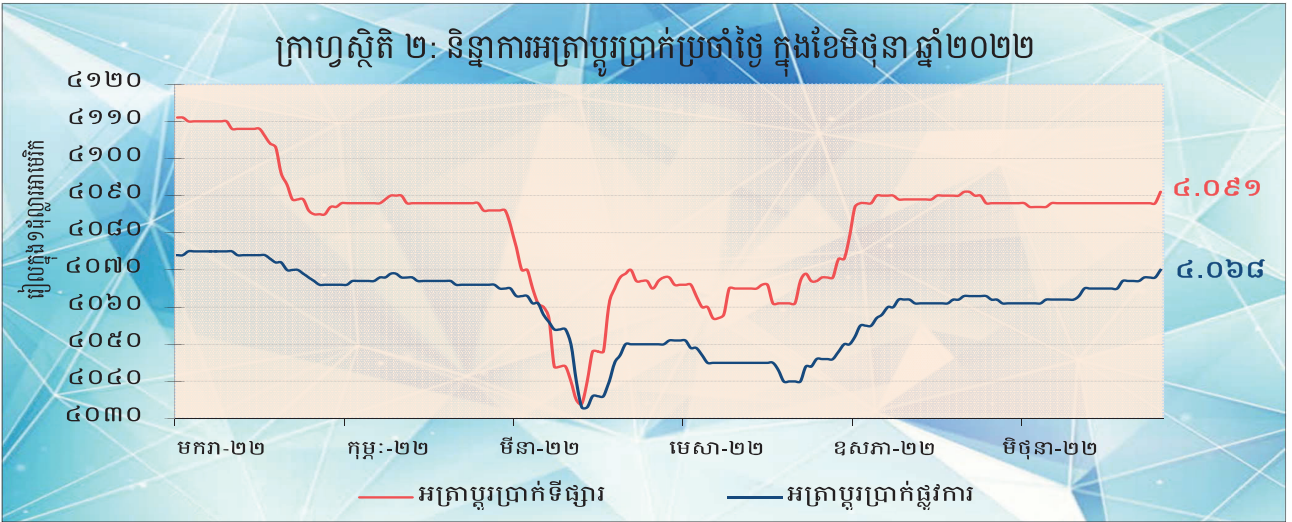
អតិផរណាថ្លៃទំនិញប្រើប្រាស់ (ខែលើខែ) នៅភ្នំពេញបានកើនដល់ ០,៨៤% ក្នុងខែមិថុនា ឆ្នាំ២០២២ ពីអត្រា ០,៨% ក្នុងខែឧសភា ក្នុងនោះសន្ទស្សន៍ថ្លៃទំនិញដប់ក្រុម ក្នុងចំណោមសន្ទស្សន៍ថ្លៃទាំងដប់ពីរក្រុមបានកើនឡើង និងពីរក្រុមផ្សេងទៀតមិនមានការប្រែប្រួល។



ផ្អែកលើបម្រែបម្រួលឆ្នាំលើឆ្នាំនៃសន្ទស្សន៍ថ្លៃទំនិញប្រើប្រាស់រួមបានកើនឡើងដល់ ៧,៨៥% ក្នុងខែមិថុនា ឆ្នាំ២០២២ ពីអត្រា ៧,១៧% ក្នុងខែឧសភា ដែលឆ្លុះបញ្ចាំងជាចម្បងពីកំណើនថ្លៃប្រេងឥន្ធនៈ និងម្ហូបអាហារ។

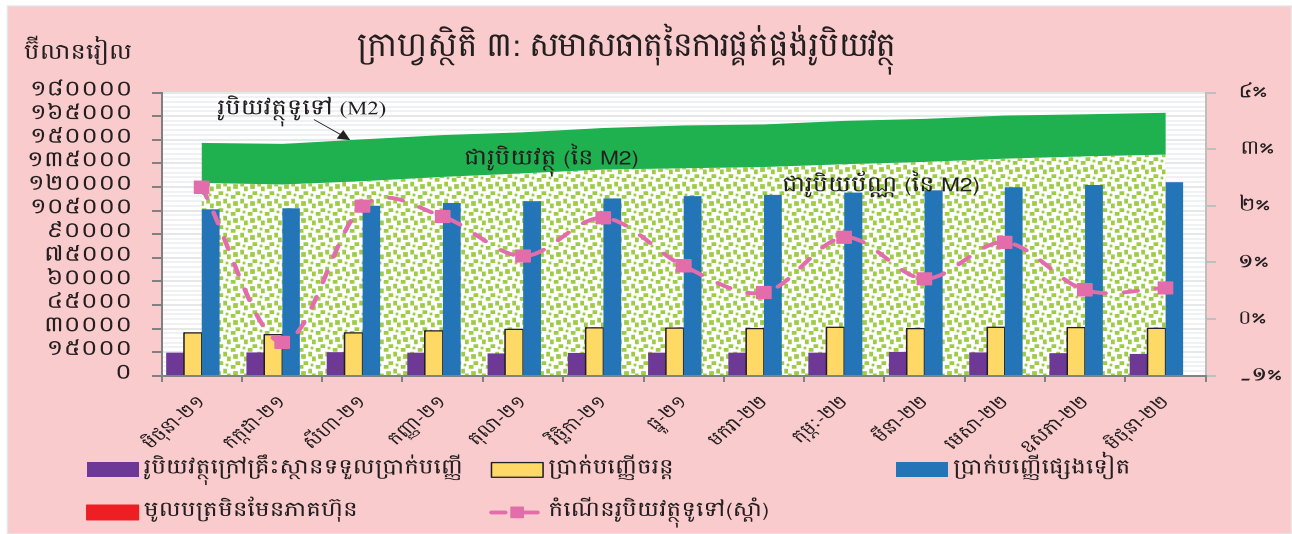
អត្រាប្តូរប្រាក់

ក្នុងខែមិថុនា ឆ្នាំ២០២២ នេះ អត្រាទិញទីផ្សារចុងគ្រាប្រាក់រៀលធៀបនឹងប្រាក់ដុល្លារអាមេរិកមានអត្រា ៤.០៩១ រៀលក្នុងមួយដុល្លារអាមេរិក ដោយបានថយថ្លៃ ០,០៧% ធៀបនឹងខែឧសភា។



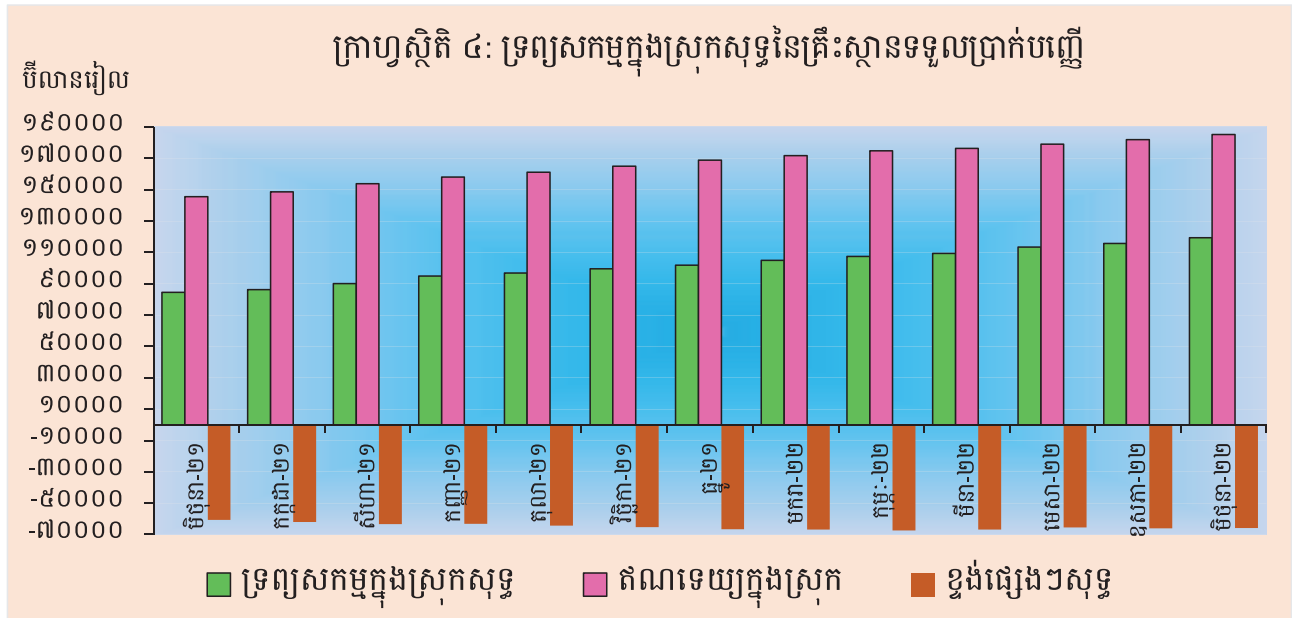
ការផ្គត់ផ្គង់រូបិយវត្ថុ

រូបិយវត្ថុទូទៅ (M2) បានកើនឡើងដល់ ១៦៧.១១២,២ ប៊ីលានរៀល ក្នុងខែមិថុនា ឆ្នាំ២០២២ ពោលគឺ កើនឡើង ០,៥% ធៀបនឹងខែឧសភា។ សមាសធាតុចម្បងរបស់ M2 រួមមាន ប្រាក់បញ្ញើផ្សេងៗបានកើនឡើង ១,៤% ខណៈដែលរូបិយវត្ថុក្រៅគ្រឹះស្ថានទទួលប្រាក់បញ្ញើ និងប្រាក់បញ្ញើចរន្តបានថយចុះ ២,៩% និង ១,២% រៀងគ្នា។



ទ្រព្យសកម្មក្នុងស្រុកសុទ្ធនៃគ្រឹះស្ថានទទួលប្រាក់បញ្ញើ

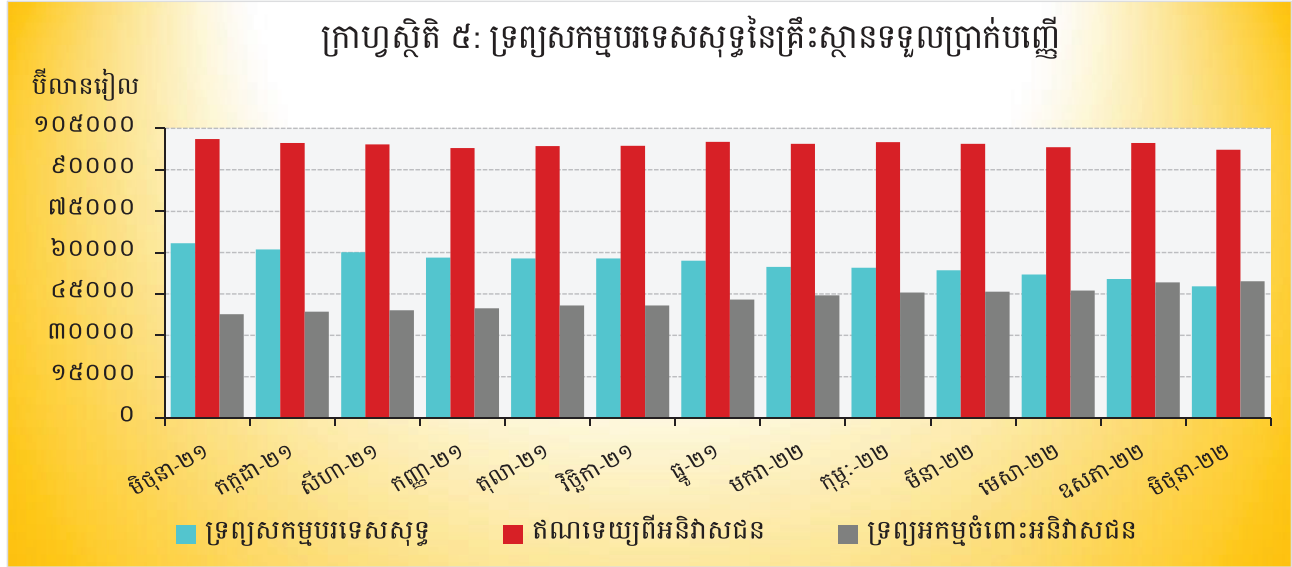
ទ្រព្យសកម្មក្នុងស្រុកសុទ្ធនៃគ្រឹះស្ថានទទួលប្រាក់បញ្ញើបានបន្តកើនឡើង ៣,២% ដល់ ១១៩.៣៧៩,៣ ប៊ីលានរៀល ក្នុងខែមិថុនា ឆ្នាំ២០២២ ធៀបនឹងខែឧសភា។ ការកើនឡើងនេះបណ្តាលមកពីការកើនឡើងនៃខ្ទង់ឥណទេយ្យក្នុងស្រុកសុទ្ធចំនួន ១,៨% និងខ្ទង់ផ្សេងៗសុទ្ធចំនួន ០,៥%។



ការកើនឡើងនៃខ្ទង់ឥណទេយ្យក្នុងស្រុកសុទ្ធ បណ្តាលមកពីការកើនឡើងនៃ ខ្ទង់ឥណទានសុទ្ធចំពោះគ្រឹះស្ថានហិរញ្ញវត្ថុផ្សេងៗ និងខ្ទង់ឥណទានចំពោះវិស័យឯកជនចំនួន ៤,៩% និង១,៩% រៀងគ្នា ខណៈដែលខ្ទង់ឥណទានសុទ្ធចំពោះគ្រឹះស្ថានសាធារណៈមិនមែនហិរញ្ញវត្ថុបានថយចុះចំនួន ៣,៣%។ ការកើនឡើងនៃខ្ទង់ផ្សេងៗសុទ្ធជាជាចម្បងបណ្តាលមកពីការថយចុះនៃខ្ទង់ដើមទុនចំនួន ០,៨% ខណៈដែលខ្ទង់ផ្សេងៗបានថយចុះចំនួន ១%។

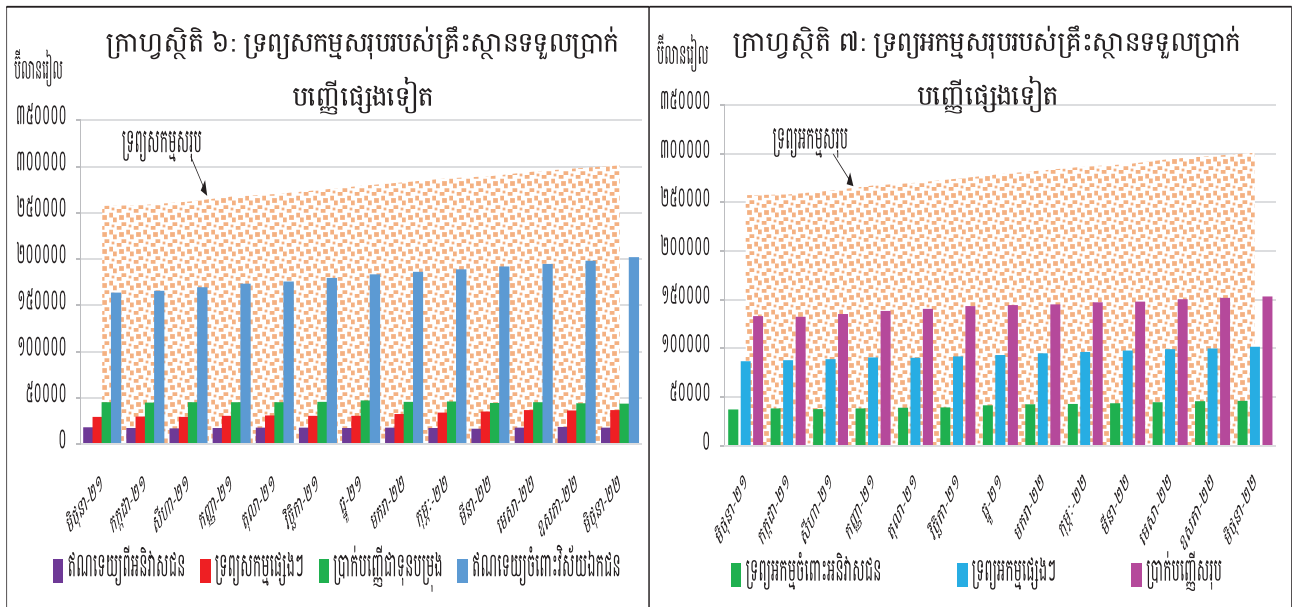
ទ្រព្យសកម្មបរទេសសុទ្ធនៃគ្រឹះស្ថានទទួលប្រាក់បញ្ញើ

ទ្រព្យសកម្មបរទេសសុទ្ធនៃវិស័យធនាគារបានបន្តថយចុះមក ៤៧.៧៣២,៩ ប៊ីលានរៀល នៅខែមិថុនា ឆ្នាំ ២០២២ គឺថយចុះ ៥,៤% ធៀបនឹងខែឧសភា។ ការថយចុះនេះ ជាចម្បងបណ្តាលមកពីការថយចុះនៃខ្ទង់ទ្រព្យសកម្មបរទេសផ្សេងៗ និងខ្ទង់ទុនបម្រុងអន្តរជាតិសរុបចំនួន ៤,៦% និង ១,៩% រៀងគ្នា ស្របពេលដែលខ្ទង់ទ្រព្យអកម្មបរទេសកើនឡើងចំនួន ០,៧%។



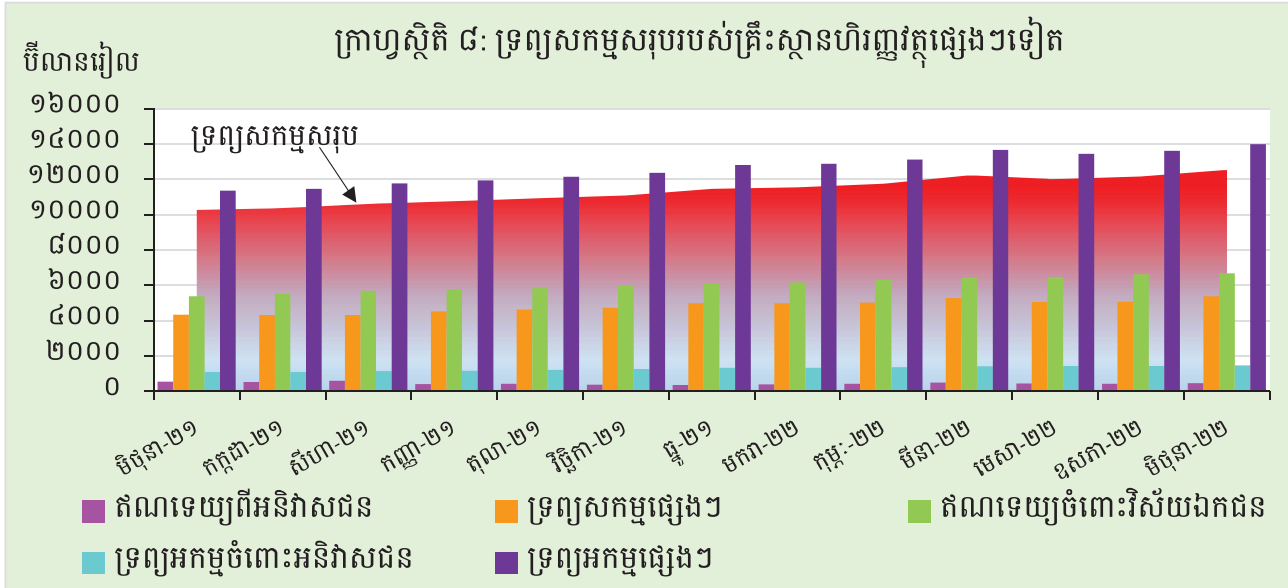
ប្រតិបត្តិការរបស់គ្រឹះស្ថានទទួលប្រាក់បញ្ញើផ្សេងៗទៀត

ទ្រព្យសកម្មសរុបរបស់គ្រឹះស្ថានទទួលប្រាក់បញ្ញើផ្សេងៗទៀត (រាប់បញ្ចូលធនាគារពាណិជ្ជ និងគ្រឹះស្ថានមីក្រូហិរញ្ញវត្ថុទទួលប្រាក់បញ្ញើ) ក្នុងខែមិថុនា ឆ្នាំ២០២២ នេះ មានចំនួន ៣០១.០៧២,៧ ប៊ីលានរៀល កើនឡើង ១,១% ធៀបនឹងខែឧសភា។



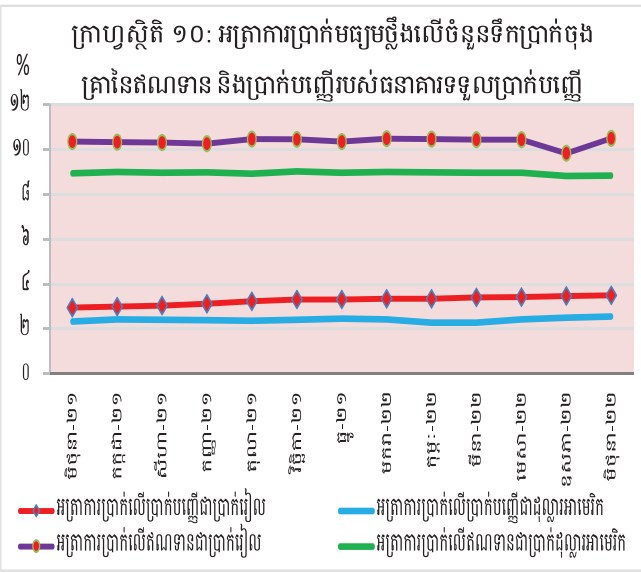
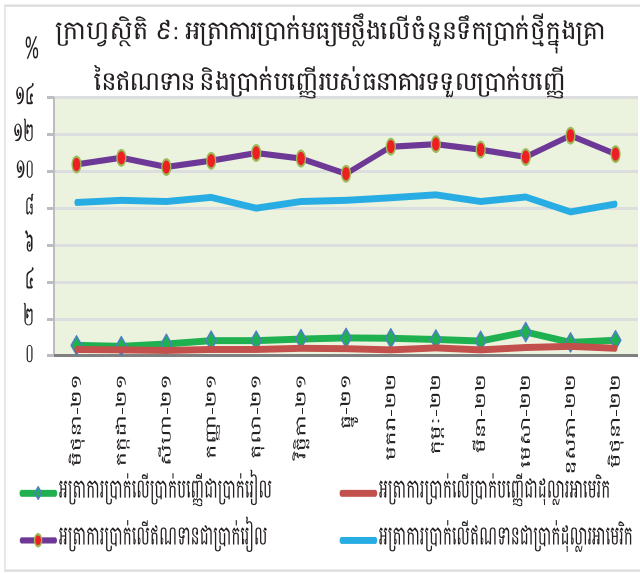
ប្រតិបត្តិការរបស់គ្រឹះស្ថានហិរញ្ញវត្ថុផ្សេងៗទៀត

ទ្រព្យសកម្មសរុបរបស់គ្រឹះស្ថានហិរញ្ញវត្ថុផ្សេងៗទៀតក្នុងខែមិថុនា ឆ្នាំ២០២២ នេះ បានកើនឡើង ៣% ធៀបនឹងខែឧសភា ឆ្នាំ២០២២ ដល់ចំនួន ១២.៥៣៦,៧ ប៊ីលានរៀល។



អត្រាការប្រាក់លើប្រាក់បញ្ញើ និងឥណទានរបស់ធនាគារទទួលប្រាក់បញ្ញើ

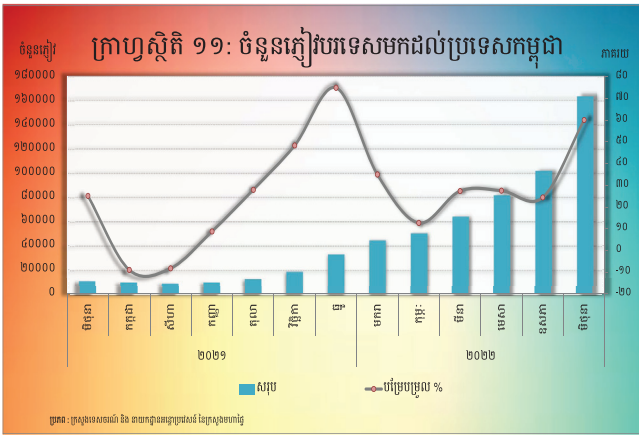
បម្រែបម្រួលអត្រាការប្រាក់លើប្រាក់បញ្ញើ និងប្រាក់កម្ចីនៃវិស័យធនាគារ ក្នុងខែមិថុនា ឆ្នាំ២០២២ នេះ បានបង្ហាញថា អត្រាការប្រាក់លើប្រាក់បញ្ញើដែលវាស់ដោយកម្រិតមធ្យមថ្លឹងតាមទំហំនៃប្រតិបត្តិការធនាគារ (ប្រាក់បញ្ញើថ្មីក្នុងខែ) ជាប្រាក់រៀលបានកើនឡើង ០,១៣% មកអត្រា ០,៨៦% ខណៈដែលអត្រាការប្រាក់ដូចគ្នាជាដុល្លារអាមេរិកបានថយចុះ ០,១២% ដល់អត្រា ០,៤០%។ ក្នុងអំឡុងពេលនេះដែរ អត្រាការប្រាក់លើប្រាក់កម្ចីដែលវាស់ដោយកម្រិតមធ្យមថ្លឹងតាមទំហំប្រតិបត្តិការធនាគារ (ប្រាក់កម្ចីថ្មីក្នុងខែ) ជាប្រាក់រៀលបានកើនឡើង ០,៩៩% ដល់អត្រា ១០,៩៦% និងអត្រាការប្រាក់ដូចគ្នាជាដុល្លារអាមេរិកបានកើនឡើង ០,៤១% មកអត្រា ៨,២៣%។



ការមកដល់នៃភ្ញៀវបរទេស

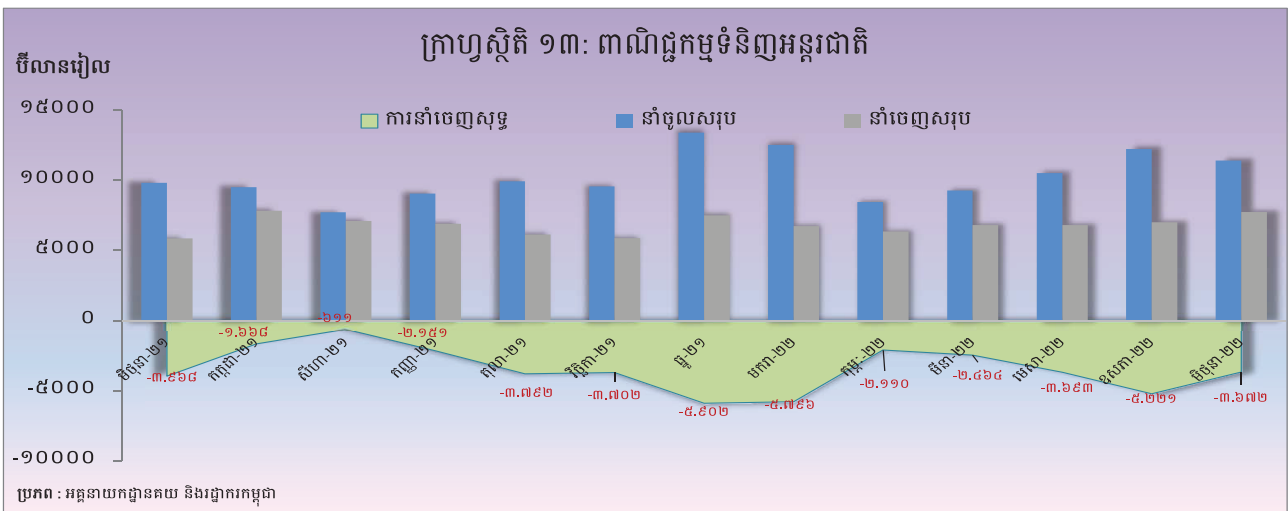
ចំនួនភ្ញៀវបរទេសមកដល់ប្រទេសកម្ពុជាក្នុងខែមិថុនា ឆ្នាំ២០២២ នេះ មានចំនួន ១៦៣.២៩៨ នាក់ កើនឡើង ៦០,១% បន្តពីកំណើន ២៤,៥% កាលពីខែមុន។ គោលបំណងចម្បងនៃភ្ញៀវបរទេសមកដល់ប្រទេសកម្ពុជាគឺការធ្វើវិស្សមកាល និងជំនួញ ដែលមានសមាមាត្រ ៧៥,២% និង ២០,៧% នៃចំនួនភ្ញៀវសរុប រៀងគ្នា។

សមាមាត្រនៃភ្ញៀវទេសចរវេលាវេលាមកប្រទេសកម្ពុជាច្រើនជាងគេ គឺមកពី ប្រទេស ថៃ វៀតណាម ចិន សហរដ្ឋអាមេរិក ឥណ្ឌូនេស៊ី ម៉ាឡេស៊ី កូរ៉េខាងត្បូង បារាំង អង់គ្លេស និងអូស្ត្រាលី។

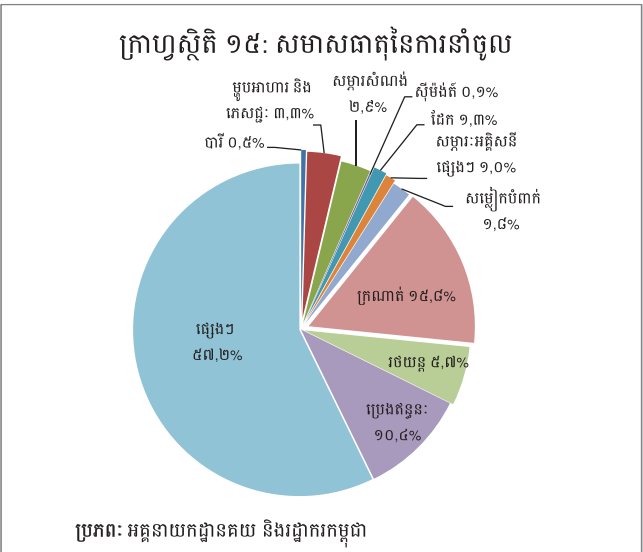
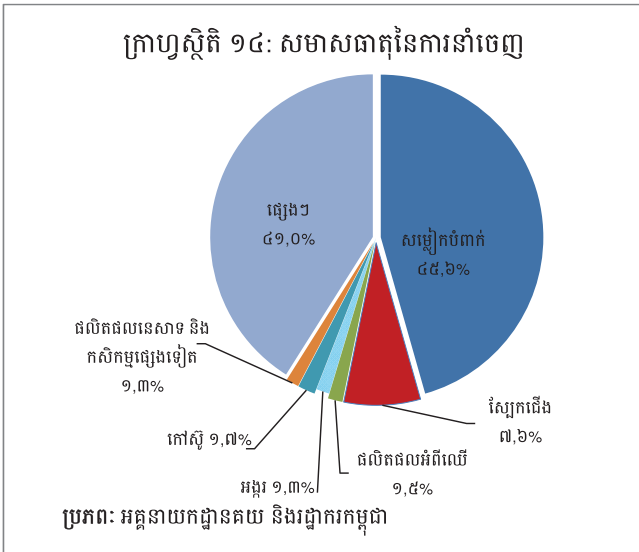


ពាណិជ្ជកម្មទំនិញអន្តរជាតិ

ក្នុងខែមិថុនា ឆ្នាំ២០២២ ពាណិជ្ជកម្មទំនិញអន្តរជាតិបានបង្ហាញនូវឱនភាព ៣.៦៧១,៩ ប៊ីលានរៀល (៣២,២%) បន្តពីមានឱនភាព ៥.២២០,៩ ប៊ីលានរៀល (៤២,៧%) ក្នុងខែឧសភា។



សមាសធាតុចម្បងនៃការនាំចេញសរុបក្នុងខែនេះគឺ សម្លៀកបំពាក់ ផលិតផលកាត់ដេរផ្សេងៗ ស្បែកជើង គ្រឿងបំណែកអេឡិចត្រូនិច កង់ កៅស៊ូ ផលិតផលអំពីឈើ អង្ករ ត្រីនិងផលិតផលកសិកម្មផ្សេងៗ និងគ្រឿងបន្លាស់រថយន្តនិងកង់។ រីឯសមាសធាតុចម្បងនៃការនាំចូលសរុបក្នុងខែនេះគឺ មាស ក្រណាត់ ប្រេងឥន្ធនៈ រថយន្ត ម្ហូបអាហារនិងភេសជ្ជៈ សម្ភារៈសំណង់ សម្លៀកបំពាក់ ថ្នាំពេទ្យ ដែក សម្ភារៈអគ្គិសនីផ្សេងៗ ជី និងបារី។



តារាង ១ : សន្ទស្សន៍តម្លៃទំនិញប្រើប្រាស់ និងអត្រាអតិផរណា

១. សន្ទស្សន៍តម្លៃទំនិញប្រើប្រាស់ (CPI) និងសន្ទស្សន៍តម្លៃទំនិញប្រើប្រាស់ក្រុមមុខទំនិញ

(តុលា-ធ្នូ ២០០៦=១០០)	កុម្ភៈ-២២	មីនា-២២	មេសា-២២	ឧសភា-២២	មិថុនា-២២
មុខទំនិញរួមមុខ	១៩៥,៤១	១៩៥,៥៦	១៩៥,៤០	២០០,៣៩	២០២,០៦
អាហារ និងភេសជ្ជៈ:មិនមែនជាតិស្រវឹង	២៤០,០៧	២៤២,៦៣	២៤៣,៩៥	២៤៥,១៥	២៤៦,៨៦
ភេសជ្ជៈមានជាតិស្រវឹង និងថ្នាំជក់	១៧៨,៤០	១៧៨,៨៦	១៧៩,១៤	១៧៩,៤៥	១៧៩,៧៥
សម្លៀកបំពាក់ និងស្បែកជើង	១៧២,២១	១៧៤,៤៤	១៧៥,១៨	១៧៥,៩៥	១៧៦,៨១
ផ្ទះសំបែង ទឹក អគ្គិសនី ឧស្ម័ន និងឥន្ធនៈដទៃទៀត	១៣៩,៦៣	១៤៣,៥៨	១៤១,៨៧	១៤២,៥១	១៤៣,៣៨
គ្រឿងសង្ហារឹម សម្ភារៈប្រើប្រាស់គ្រួសារនិងការថែទាំផ្ទះជាប្រចាំ	១៥៩,២៩	១៦០,៧៥	១៦០,៨១	១៦១,១៧	១៦១,៤០
សុខាភិបាល	១៤២,៣០	១៤២,៦៧	១៤២,៧៩	១៤៣,១៧	១៤៣,៥៩
ការដឹកជញ្ជូន	១២៦,៨២	១៣៤,២៦	១៣២,៧៤	១៣៧,៤៤	១៤០,៨០
គមនាគមន៍	៦៦,៦២	៦៦,៦៨	៦៦,៦០	៦៦,៦០	៦៦,៦២
ការកម្សាន្ត និងវប្បធម៌	១២៦,៤៦	១២៧,៦១	១២៨,០០	១២៨,៨១	១២៩,៧២
ការសិក្សា	១៦៧,៧៦	១៦៨,៩៦	១៦៨,៩៦	១៦៨,៩៦	១៦៨,៩៦
ភោជនីយដ្ឋាន	៣១៥,៩៣	៣១៥,៩៣	៣២១,២២	៣២៥,៩១	៣៣០,២៤
ទំនិញ និងសេវាកម្មផ្សេងៗ	១៦៦,៥៤	១៦៧,១១	១៦៧,៦២	១៦៨,០២	១៦៨,៣៨

២. បម្រែបម្រួលជាភាគរយនៃសន្ទស្សន៍តម្លៃទំនិញប្រើប្រាស់ និងទាញយក

២.១ បម្រែបម្រួលជាភាគរយប្រចាំខែ

មុខទំនិញរួមមុខ	១,២២	១,៦១	០,១២	០,៤០	០,៤៤
អាហារ និងភេសជ្ជៈ:មិនមែនជាតិស្រវឹង	០,៩៧	១,០៧	០,៥៤	០,៤៩	០,៧០
ភេសជ្ជៈមានជាតិស្រវឹង និងថ្នាំជក់	០,២៦	០,២៦	០,១៥	០,១៧	០,១៧
សម្លៀកបំពាក់ និងស្បែកជើង	១,០៤	១,០០	០,៤២	០,៤៤	០,៤៩
ផ្ទះសំបែង ទឹក អគ្គិសនី ឧស្ម័ន និងឥន្ធនៈដទៃទៀត	០,៧១	២,៨៣	-១,១៩	០,៤៥	០,៦១
គ្រឿងសង្ហារឹម សម្ភារៈប្រើប្រាស់គ្រួសារនិងការថែទាំផ្ទះជាប្រចាំ	០,៤៥	០,៩២	០,០៣	០,២២	០,១៥
សុខាភិបាល	០,៥៥	០,២៦	០,០៨	០,២៧	០,៣០
ការដឹកជញ្ជូន	៤,១៧	៥,៨៧	-១,១៤	៣,៥៤	២,៤៤
គមនាគមន៍	០,១៦	០,០៩	-០,១២	០,០១	០,០២
ការកម្សាន្ត និងវប្បធម៌	១,១៩	០,៩១	០,៣១	០,៦៣	០,៧១
ការសិក្សា	០,៣៥	០,៧១	០,០០	០,០០	០,០០
ភោជនីយដ្ឋាន	១,៨០	១,២៧	០,៤០	១,៤៦	១,៣៣
ទំនិញ និងសេវាកម្មផ្សេងៗ	០,៦៣	០,៣៤	០,៣០	០,២៤	០,២២

២.២ បម្រែបម្រួលជាភាគរយធៀបនឹងខែដូចគ្នានៃឆ្នាំមុន

មុខទំនិញរួមមុខ	៦,៣៣	៧,១៩	៧,២៥	៧,១៧	៧,៤៥
អាហារ និងភេសជ្ជៈ:មិនមែនជាតិស្រវឹង	៥,៨៧	៥,៦៨	៦,២៣	៥,៥៣	៦,៥០
ភេសជ្ជៈមានជាតិស្រវឹង និងថ្នាំជក់	០,៨៣	១,០៨	១,២៧	១,៤០	១,៥០
សម្លៀកបំពាក់ និងស្បែកជើង	៩,០៩	៩,២៧	៩,៩៩	៩,៧១	៩,២៤
ផ្ទះសំបែង ទឹក អគ្គិសនី ឧស្ម័ន និងឥន្ធនៈដទៃទៀត	៦,៨៣	៩,៥៦	៨,២៧	៨,៧៣	៨,៧៣
គ្រឿងសង្ហារឹម សម្ភារៈប្រើប្រាស់គ្រួសារនិងការថែទាំផ្ទះជាប្រចាំ	៣,៧៨	៤,៣៩	៤,២២	៤,៧៣	៤,៤២
សុខាភិបាល	៤,២៦	៣,៩៨	៣,៦៦	៣,៤៧	៣,៣៦
ការដឹកជញ្ជូន	១១,១៨	១៧,៤៨	១៥,៧៨	១៨,៧៣	១៨,៧៤
គមនាគមន៍	-០,២៩	០,៣៤	០,៣៩	០,១២	០,២៥
ការកម្សាន្ត និងវប្បធម៌	៤,៧២	៥,៥៣	៦,៣៤	៧,០៦	៧,៧៤
ការសិក្សា	១,៧៧	២,១០	២,១០	២,៤៦	២,៤៦
ភោជនីយដ្ឋាន	៧,៦៩	៩,០៥	៩,០៦	៩,២២	១០,៥៧
ទំនិញ និងសេវាកម្មផ្សេងៗ	៤,០១	៤,៤៦	៤,៩៦	៤,៨៦	៤,៨៦

៣. សន្ទស្សន៍តម្លៃទំនិញប្រើប្រាស់គិតជាមធ្យមអំពីខែ

បម្រែបម្រួលជាភាគរយឆ្នាំលើឆ្នាំ (%)	៤,៧០	៥,៨៧	៦,៩៣	៧,២០	៧,៤២
------------------------------------	------	------	------	------	------

៤. សន្ទស្សន៍តម្លៃទំនិញប្រើប្រាស់គិតជាមធ្យមអំពីខែដប់ពីរខែ

បម្រែបម្រួលជាភាគរយឆ្នាំលើឆ្នាំ (%)	៣,៤៣	៣,៨៦	៤,២៣	៤,៥៨	៤,០១
------------------------------------	------	------	------	------	------

ប្រភព : វិទ្យាស្ថានជាតិស្ថិតិ

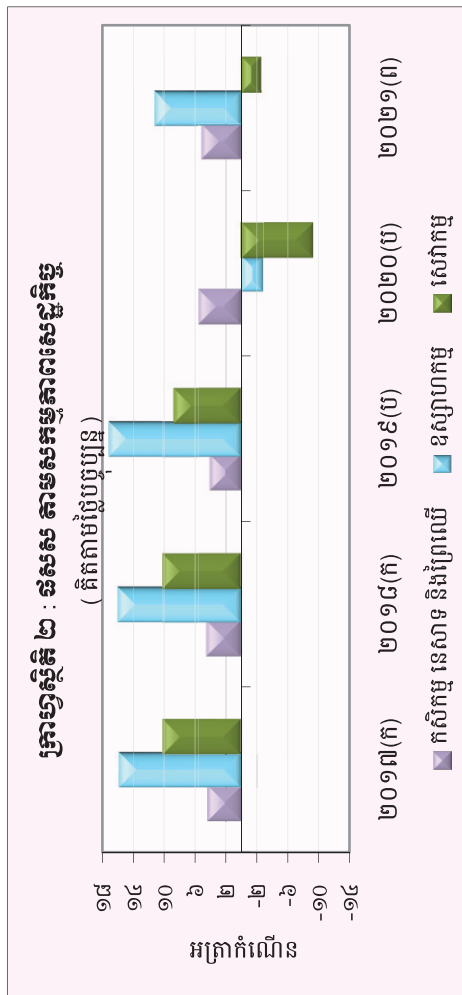
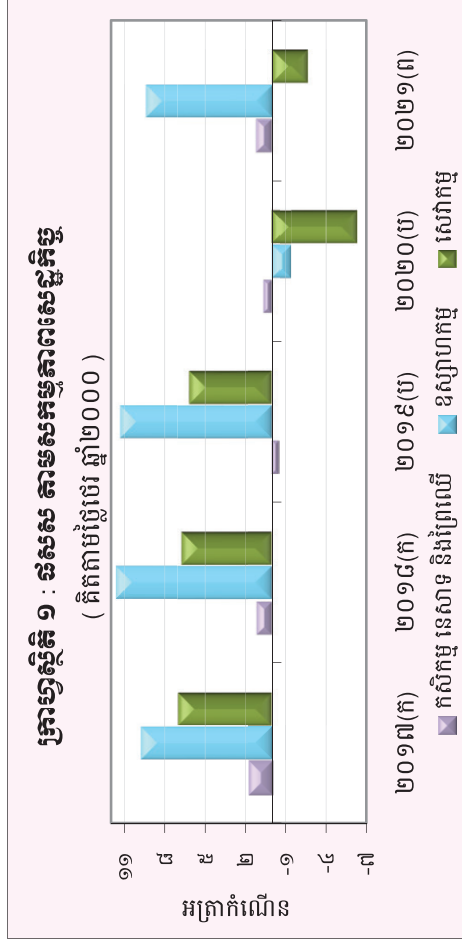
តារាង ២ : មុខទំនិញឡើងថ្លៃ ក្នុងខែមិថុនា ឆ្នាំ២០២២

ល.រ	មុខទំនិញគ្រប់មុខ	មេគុណ	សន្ទស្សន៍			បម្រែបម្រួលជាភាគរយ	
			មិថុនា-២១	ឧសភា-២២	មិថុនា-២២	ខែលើខែ	ឆ្នាំលើឆ្នាំ
១	ប្រេងម៉ាស៊ូត	០,១៤៤	១០៨,៧៤	១៧៤,៦០	១៩២,៩៧	១០,៥	៧៧,៥
២	ប្រេងសាំងធម្មតា	៤,៩៦៩	៩៥,៨៧	១៣៥,២០	១៤២,៥៨	៥,៥	៤៨,៧
៣	ស៊ុតកែច្នៃ	០,០៧៩	១៧៩,៩៨	១៨៣,២៥	១៨៥,៩២	១,៥	៣,៣
៤	ស៊ុតស្រស់	១,០១៣	១៦៤,៧៨	១៧០,៥០	១៧២,៨៤	១,៤	៤,៩
៥	ផ្លែឈើស្រស់	៤,០៩៤	២៣៣,៤៥	២៥៨,៧៧	២៦២,៣៣	១,៤	១២,៤
៦	បន្លែជាផ្លែ	១,១៣៨	៣១៨,២៩	៣៥៩,៣៤	៣៦៤,១៦	១,៣	១៤,៤
៧	ភោជនីយដ្ឋាន និងសណ្ឋាគារ	៥,៨៦១	២៩៨,៦៦	៣២៥,៩១	៣៣០,២៤	១,៣	១០,៦
៨	ឧស្ម័ន	២,៦៩៩	១៣២,៣៩	១៦៧,៣៩	១៦៩,៤៥	១,២	២៨,០
៩	ប្រេងម៉ាស៊ីន	០,០៦២	១៦៤,៩៥	១៧៨,៩៤	១៨១,១៤	១,២	៩,៨
១០	ឥន្ធនៈរាវ	០,០៩៩	១៥៥,៦០	២៤៧,៦១	២៥០,៣៧	១,១	៦០,៩
១១	ឥន្ធនៈរឹង	១,៤៧៥	២៤១,២៦	២៦៣,៤៥	២៦៦,៣៤	១,១	១០,៤
១២	បន្លែជាមើមជំនឿត	០,៤៥៦	២៥២,៧២	២៨១,១៤	២៨៤,២០	១,១	១២,៥
១៣	នំប៉័ង	០,១៧៣	២៣៧,០១	២៥៣,៣៦	២៥៦,១១	១,១	៨,១
១៤	បន្លែស្លឹក និង ដើម ធាង ទង	២,០៣១	២២២,៧៣	២៤១,៤៩	២៤៤,០១	១,០	៩,៦
១៥	ដំណាំសណ្តែកសម្រាប់យកគ្រាប់	០,៤១៣	២៣៦,៩១	២៥៧,៥០	២៦០,១៧	១,០	៩,៨
១៦	ត្រីកែច្នៃ	១,៦៤៦	២៧៤,៧៧	២៩៨,២៧	៣០១,០០	០,៩	៩,៥
១៧	សម្ភារៈសម្រាប់ចែកក្បា និងជួសជុលជម្រកស្នាក់នៅ	៣,៦៦៣	១៥០,៨០	១៦២,២២	១៦៣,៥២	០,៨	៨,៤
១៨	ការចែកក្បា និងការជួសជុល	០,២៦៥	២៨០,៩៣	២៨៩,៤៩	២៩១,៧៣	០,៨	៣,៨
១៩	ផលិតផលម្ហូបអាហារ	១,៤០៤	២៣៧,០៥	២៥០,៨៨	២៥២,៨០	០,៨	៦,៦
២០	នំសរសៃ	១,០០៨	២៣៣,៨៥	២៤៥,២៥	២៤៧,០៧	០,៧	៥,៧
២១	ស្ករ ដំណាប់ ទឹកឃ្មុំ ស្ករក្រូច	១,៤៨៩	១៥១,៧៩	១៦៤,៨២	១៦៦,០២	០,៧	៩,៤
២២	សាច់គោស្រស់	២,១៦៥	២៦៣,៥៤	២៧៨,៧៦	២៨០,៧៦	០,៧	៦,៥
២៣	ធុញជាតិជំនឿត	០,០៩០	៣១៩,២០	៣៥៦,២៦	៣៥៨,៨០	០,៧	១២,៤
២៤	ការកម្សាន្ត និងវប្បធម៌	២,៩១២	១២០,៤០	១២៨,៨១	១២៩,៧២	០,៧	៧,៧
២៥	វត្ថុធាតុដើមសម្លៀកបំពាក់	០,៣៣៤	១៧៧,៨០	១៩២,២០	១៩៣,៥២	០,៧	៨,៨
២៦	ប្រដាប់ប្រើប្រាស់អគ្គិសនី ទំនិញ និងផលិតផលថែទាំផ្ទាល់ខ្លួន	០,៣៩៩	១៥៦,៨៩	១៧២,១៤	១៧៣,៣០	០,៧	១០,៥
២៧	ស្បែកជើង	០,៦៤១	១៧៤,៤២	១៩២,៨៧	១៩៤,១៤	០,៧	១១,៣
២៨	សម្លៀកបំពាក់ផ្សេងទៀតទាំងពីរភេទ	០,២២២	១៣២,៨៤	១៤៣,៥៤	១៤៤,៤៧	០,៦	៨,៧
២៩	ត្រីស្រស់	៧,៤៣៥	២៥០,៧០	២៦៤,២១	២៦៥,៨៩	០,៦	៦,១
៣០	សម្លៀកបំពាក់ និងសម្ភារៈជំនឿត	០,០៥៩	១៥១,៤៥	១៥៦,៩១	១៥៧,៨៨	០,៦	៤,២
៣១	វាយនភ័ណ្ឌប្រើក្នុងគ្រួសារ	០,០១៥	១៨៣,៦៧	១៩៨,២២	១៩៩,៣៥	០,៦	៨,៥
៣២	បន្លែកែច្នៃ និងរក្សាទុកបានយូរ	០,៣៣៧	១៩២,៦៦	១៩៦,៤៤	១៩៧,៤៩	០,៥	២,៥
៣៣	សម្ភារៈ និងបរិក្ខារសម្រាប់លំនៅដ្ឋាន និងសួនច្បារ	០,០១៧	២០០,០០	២២៤,៩៣	២២៦,១១	០,៥	១៣,១
៣៤	សាច់មាន់ស្រស់	១,៣០៣	២២៥,១៩	២៣៦,៧៤	២៣៧,៩៥	០,៥	៥,៧
៣៥	ផលិតផលធ្វើពីទឹកដោះគោ	១,៥៥២	១៦៨,០៦	១៧៥,៧២	១៧៦,៦២	០,៥	៥,១
៣៦	ស្រា	០,២៤៨	១៩៦,១៣	២០៣,១៣	២០៤,១៥	០,៥	៤,១
៣៧	សាច់ទាស្រស់	០,៣១៩	២០៨,៨៥	២២០,០៥	២២១,១៥	០,៥	៥,៩
៣៨	សេវាកម្មជីកជញ្ជូន	០,៨១២	១៦៥,៧០	១៧៣,០៦	១៧៣,៩២	០,៥	៥,០
៣៩	សាច់ជ្រូក	៥,៦១៨	២៣៧,៨០	២៤៨,៦៧	២៤៩,៨៩	០,៥	៥,១
៤០	ការតុបតែងសក់ និងការសម្អិតសម្អាង	០,០៨១	១៧៧,៦១	១៨៧,៩១	១៨៨,៨០	០,៥	៦,៣

ប្រភព : វិទ្យាស្ថានជាតិស្ថិតិ

តារាង ៣ : ផលិតផលក្នុងស្រុកសរុប (ធនធាន)

	គិតជាមធ្យមត្រូវបានកែតម្រូវ				
	២០១៧(ក)	២០១៨(ក)	២០១៩(ក)	២០២០(ក)	២០២១(ក)
ធនធាន គិតជាពាន់លានរៀល	៤៩.១៧៧	៥២.៤៥០	៥៦.៥៧៤	៥៦.៤២៦	៥៦.៤៤៦
ធនធាន គិតជាពាន់ដុល្លារអាមេរិក	១២.១៤៤	១៣.០០១	១៣.៩០១	១៣.៤៤៤	១៣.៧៩៤
អត្រាកំណើននៃ ធនធាន	៧,០	៧,៥	៧,១	-៣,១	៣,០
អត្រាកំណើន ធនធាន គិតជាមធ្យមត្រូវបានកែតម្រូវ					
កសិកម្ម នេសាទ និងព្រៃឈើ	១,៧	១,១	-០,៥	០,៦	១,២
ឧស្សាហកម្ម	៩,៧	១១,៦	១១,៣	-១,៤	៩,៤
សេវាកម្ម	៧,០	៦,៤	៦,២	-៦,៣	-២,៧
ធនធាន សម្រាប់បន្តស្រាវជ្រាវ (គិតជាពាន់រៀល)	៣,២	៣,៤	៣,៥	៣,៤	៣,៤
ធនធាន សម្រាប់បន្តស្រាវជ្រាវ (គិតជាដុល្លារអាមេរិក)	៧៨២	៨២៦	៨៧១	៨៣១	៨៤២



(២) : ការប្តូរការណ៍ជាបឋម
(៣) : ការប្តូរការណ៍
(៧) : ទិន្នន័យកែតម្រូវ
ប្រភព : វិទ្យាស្ថានពាក់ស៊ីក

តារាង ៤: សន្ទស្សន៍តម្លៃសំណើឆ្នោល

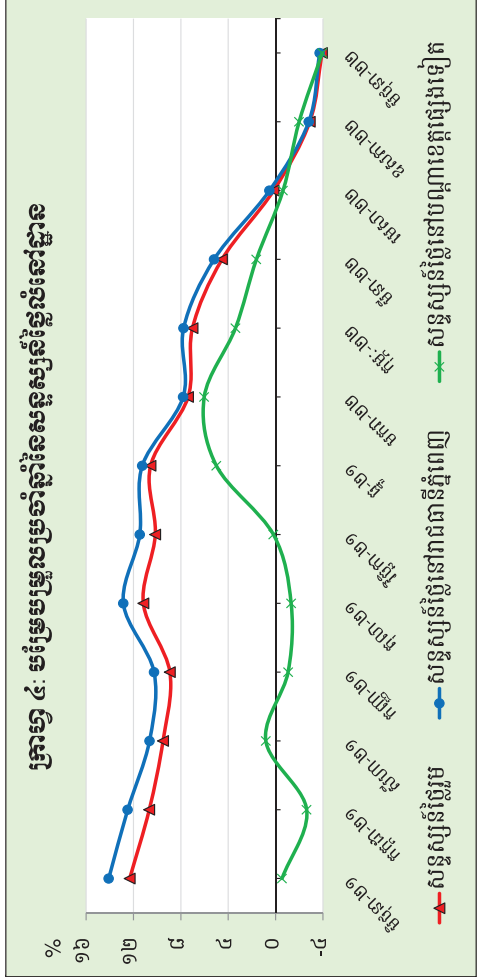
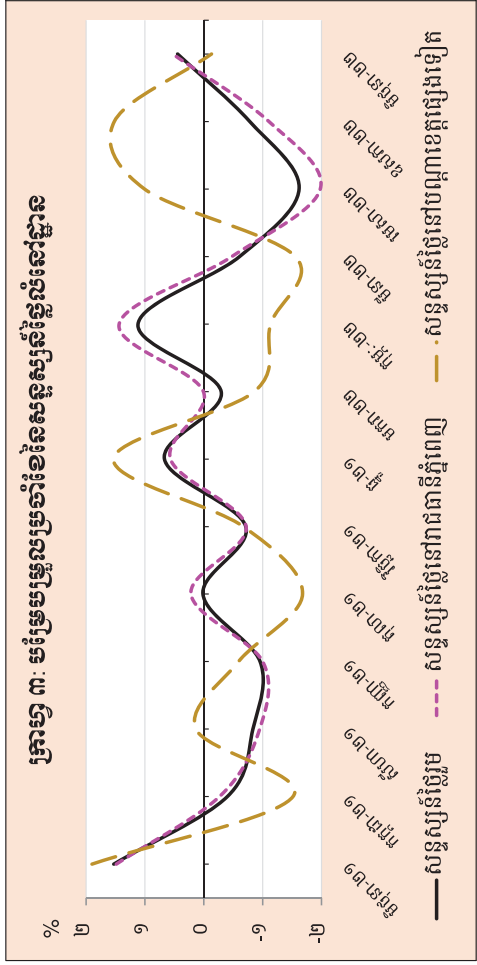
ចំនាត់	មេសា-២១	ឧសភា-២១	មិថុនា-២១	កក្កដា-២១	សីហា-២១	កញ្ញា-២១	តុលា-២១	វិច្ឆិកា-២១	ធ្នូ-២១	មករា-២២	កុម្ភៈ-២២	មីនា-២២	មេសា-២២	ឧសភា-២២	មិថុនា-២២	
សន្ទស្សន៍តម្លៃសំណើឆ្នោល (២០២០ = ១០០)																
សន្ទស្សន៍ស្ត្រី	១០៦,៤	១០៩,២	១១១,៤	១១៣,៤	១១៣,០	១១២,១	១១១,០	១១១,០	១១១,០	១១១,០	១១០,៧	១១១,៤	១១១,២	១០៩,៤	១០៨,៦	១០៩,០
សន្ទស្សន៍ស្រីនៅក្នុងតំបន់កំពង់	១០៧,៧	១១០,៥	១១៣,០	១១៤,៧	១១៤,៤	១១៣,៣	១១២,២	១១២,៤	១១២,២	១១២,២	១១២,២	១១៣,៤	១១១,១	១០៩,៤	១១០,៤	១១០,៤
សន្ទស្សន៍ស្រីនៅបណ្តាខេត្តផ្សេងទៀត	៩៦,៤	៩៩,៦	១០២,៥	១០៤,៤	១០២,៤	១០៣,០	១០២,៤	១០០,៦	១០១,៥	១០០,៦	១០០,៦	៩៩,៥	៩៨,៥	១០០,៤	១០០,៣	១០០,៣
បរិមាត្រសន្ទស្សន៍សំណើឆ្នោល (%)																
សន្ទស្សន៍ស្ត្រី	១,៤	២,៧	២,៣	១,៥	-០,៤	-០,៤	-១,០	០,០	០,៧	-០,៣	១,១	-០,៦	-១,៦	-០,៤	០,៤	០,៤
សន្ទស្សន៍ស្រីនៅក្នុងតំបន់កំពង់	២,០	២,៦	២,៣	១,៥	-០,៣	-០,៤	-១,០	០,២	០,៦	០,០	១,៤	-០,៥	-២,០	-១,១	០,៤	០,៤
សន្ទស្សន៍ស្រីនៅបណ្តាខេត្តផ្សេងទៀត	០,២	៣,៣	២,៥	១,៩	-១,៥	០,១	-០,៦	-១,៧	១,៥	-០,៥	-១,៥	-១,៦	១,០	១,៥	-០,១	-០,១
បរិមាត្រសន្ទស្សន៍សំណើឆ្នោល (%)																
សន្ទស្សន៍ស្ត្រី	៨,៦	១០,៣	១២,៥	១២,៣	១០,៧	៩,៥	៨,៥	១១,២	១០,៦	៧,៤	៧,០	៤,៥	០,២	-២,៩	-៣,៩	-៣,៩
សន្ទស្សន៍ស្រីនៅក្នុងតំបន់កំពង់	៩,៦	១១,៧	១៤,១	១៤,១	១២,៥	១០,៦	១០,៣	១២,៥	១១,៣	៧,៤	៧,៤	៤,២	០,៥	-២,៤	-៣,៧	-៣,៧
សន្ទស្សន៍ស្រីនៅបណ្តាខេត្តផ្សេងទៀត	១,២	-០,៤	១,៣	-០,៥	-២,៦	០,៨	-១,១	-១,៣	០,២	៦,០	៣,៤	១,៦	-០,៦	-២,០	-៣,៩	-៣,៩

កំណត់សម្គាល់:

វិភាគទិន្នន័យសម្រាប់សន្ទស្សន៍តម្លៃសំណើឆ្នោល (Residential Property Price Index-APPI) ត្រូវបានយកមកប្រើប្រាស់ដើម្បីវាយតម្លៃ ការប្រែប្រួលសន្ទស្សន៍តម្លៃសំណើឆ្នោល

របស់មូលនិធិវិបល្លាស (IMF) ចេញផ្សាយនៅឆ្នាំ២០២០ (<https://www.imf.org/en/Data/Statistics/APPI-guide>) ដោយប្រើក្រាហ្វិកនៃទិន្នន័យ 18-month rolling windows ។

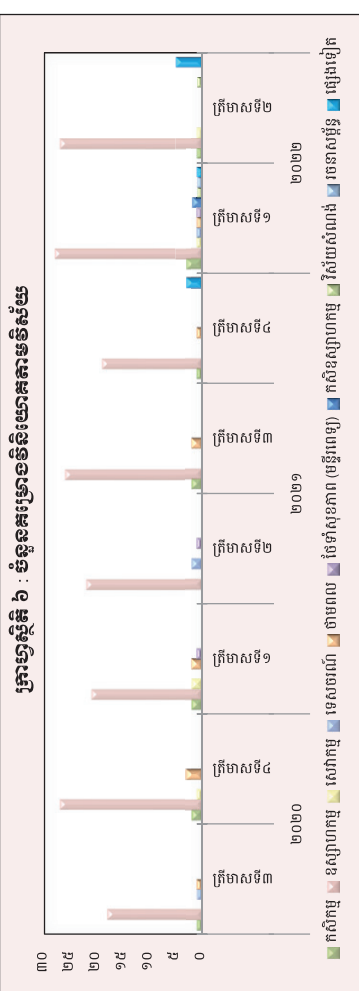
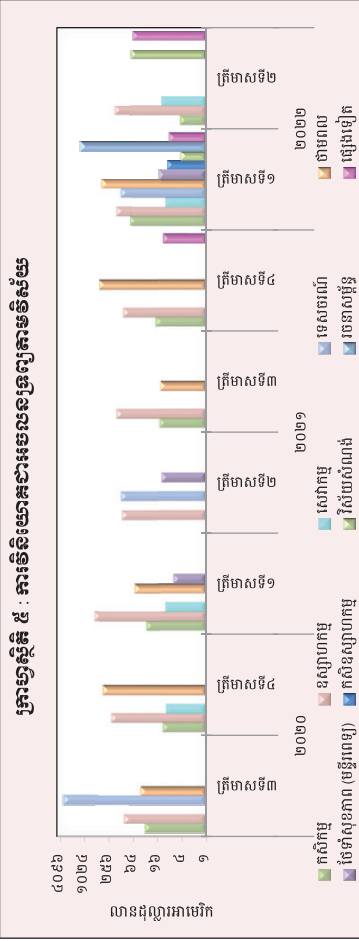
*ទិន្នន័យប្រែប្រួល



តារាង ៥: កម្រិតចំណាយនិងចំណូលសេវាសាធារណៈស្របតាមតំបន់

(ឯកតា: លានដុល្លារអាមេរិក)

វិស័យ	កសិកម្ម		ឧស្សាហកម្ម		សេវាកម្ម		សេវាសាធារណៈ		សេវាសាធារណៈ (បន្ថែមទៀត)		សេវាសាធារណៈ (បន្ថែមទៀត)		សេវាសាធារណៈ (បន្ថែមទៀត)		សេវាសាធារណៈ (បន្ថែមទៀត)		សេវាសាធារណៈ (បន្ថែមទៀត)							
	កម្រិត	អចលនទ្រព្យ	កម្រិត	អចលនទ្រព្យ	កម្រិត	អចលនទ្រព្យ	កម្រិត	អចលនទ្រព្យ	កម្រិត	អចលនទ្រព្យ	កម្រិត	អចលនទ្រព្យ	កម្រិត	អចលនទ្រព្យ	កម្រិត	អចលនទ្រព្យ	កម្រិត	អចលនទ្រព្យ						
សរុប	១៣	៤៤៤,៦	១១៥	៤៤៤,០	១០	៦៤,៦	១០	៦៤,៦	១០	៦៤,៦	១០	៦៤,៦	១០	៦៤,៦	១០	៦៤,៦	១០	៦៤,៦	១០	៦៤,៦				
សរុប	៥	៦៤,៦	១១៥	៤៤៤,០	១០	៦៤,៦	១០	៦៤,៦	១០	៦៤,៦	១០	៦៤,៦	១០	៦៤,៦	១០	៦៤,៦	១០	៦៤,៦	១០	៦៤,៦	១០	៦៤,៦		
កសិកម្ម	-	-	៤១	១៤១,០	២	៤៤២,១	២	១៣៣,០	២	១៣៣,០	-	-	-	-	-	-	-	-	-	-	-	-	-	
ឧស្សាហកម្ម	៤	៦២,៤	៤៤	៤០៥,០	២	១៤៤,១	៣	២០២,៤	២	២០២,៤	២	២០២,៤	២	២០២,៤	២	២០២,៤	២	២០២,៤	២	២០២,៤	២	២០២,៤	២	២០២,៤
សេវាកម្ម	១	៣១,៧	១៤	១០៥,៣	-	-	១	៣៤១,៤	១	៣៤១,៤	១	៣៤១,៤	១	៣៤១,៤	១	៣៤១,៤	១	៣៤១,៤	១	៣៤១,៤	១	៣៤១,៤	១	៣៤១,៤
សេវាសាធារណៈ	២	១១,៤	២៧	២២១,៦	១	៤៦	១	៤៦	១	៤៦	១	៤៦	១	៤៦	១	៤៦	១	៤៦	១	៤៦	១	៤៦	១	៤៦
សរុប	៧	១០៥,៦	១៣០	១០៣០,៥	៥	៤៤៤,០	៦	៤៤៤,០	៦	៤៤៤,០	៦	៤៤៤,០	៦	៤៤៤,០	៦	៤៤៤,០	៦	៤៤៤,០	៦	៤៤៤,០	៦	៤៤៤,០	៦	៤៤៤,០
កសិកម្ម	២	២៤,០	២១	៤៧៤,៣	២	៤៤២,១	២	១៣៣,០	២	១៣៣,០	២	១៣៣,០	២	១៣៣,០	២	១៣៣,០	២	១៣៣,០	២	១៣៣,០	២	១៣៣,០	២	១៣៣,០
ឧស្សាហកម្ម	-	-	២២	១២១,៦	-	-	២	១២៧,៤	-	-	១	១២៤	-	-	-	-	-	-	-	-	-	-	-	-
សេវាកម្ម	១	១៧,២	១៤	១១៣,១	-	-	-	-	-	-	១	៤៤១,៤	-	-	-	-	-	-	-	-	-	-	-	-
សរុប	៣	៧៤,៦	២៧	១២១,០	១	១២៤,១	១	១២៧,៤	១	១២៧,៤	១	១២៧,៤	១	១២៧,៤	១	១២៧,៤	១	១២៧,៤	១	១២៧,៤	១	១២៧,៤	១	១២៧,៤
កសិកម្ម	១	៤,៣	២៧	១៤១,២	១	១២៧,៤	-	-	-	-	-	-	-	-	-	-	-	-	-	-	-	-	-	-
សរុប	៤	៧៤,៦	២៧	១២១,០	១	១២៤,១	១	១២៧,៤	១	១២៧,៤	១	១២៧,៤	១	១២៧,៤	១	១២៧,៤	១	១២៧,៤	១	១២៧,៤	១	១២៧,៤	១	១២៧,៤



ប្រភព: ក្រុមហ៊ុនស្រាវជ្រាវសេដ្ឋកិច្ចសង្គមកម្ពុជា (សណ) ក្រុមហ៊ុនស្រាវជ្រាវសេដ្ឋកិច្ចសង្គមកម្ពុជា
*ទិន្នន័យប្រែប្រួល

តារាង ៦: គម្រោងវិនិយោគដែលបានអនុម័តដោយក្រុមប្រឹក្សាអភិវឌ្ឍន៍កម្ពុជាតាមបណ្តាប្រទេសចម្បងៗ*

(ឯកតា : លានដុល្លារអាមេរិក)

ប្រទេស	២០២០		២០២១				២០២២	
	ត្រីមាសទី៣	ត្រីមាសទី៤	ត្រីមាសទី១	ត្រីមាសទី២	ត្រីមាសទី៣	ត្រីមាសទី៤	ត្រីមាសទី១	ត្រីមាសទី២
កម្ពុជា	១.៨០៣,៧	១.៣១៩,៩	៤៧០,៦	៨២,៦	៤៨,៥	៤៦១,៨	១.៥៥៤,៦	២៧,៦
ចិន	៣២,៩	២៤៥,០	៥៧,៨	១២៥,២	៩០,៣	៦៦,៥	៤៧៨,០	២១៤,៧
កូរ៉េ	៣១,៧	-	-	-	-	៤,២	៣,០	៨,២
សហរដ្ឋអាមេរិក	-	-	-	-	-	២១,០	-	-
ថៃ	៣៩,៩	-	៣៧,៥	-	-	-	-	៨,៩
វៀតណាម	-	-	-	-	-	-	-	-
ម៉ាឡេស៊ី	-	៤៣,០	១៦,៥	-	-	-	៥,៧	-
សិង្ហបុរី	២,៧	-	១,៩	-	-	៥,៧	-	-
តៃវ៉ាន់	២០,៧	៣៨,៧	៩,៩	៤១,៦	៤៥,៥	-	១៧,២	១៨,០
អូស្ត្រាលី	-	-	-	-	-	-	-	-
អង់គ្លេស	-	-	-	-	-	-	៦,៨	-
ជប៉ុន	-	-	-	-	-	-	៣,៣	-
ហុងកុង	៣៩,៥	១១,១	៨៣,៣	១២,៥	៩,៦	២៤,០	៣៨,១	៥៦,៧
ផ្សេងៗ	១.៧២៤,៩	៥,៦	២,១	-	-	-	-	-
សរុប	៣.៦៩៥,៩	១.៦៦៣,៤	៦៧៩,៦	២៦១,៩	១៩៣,៩	៥៨៣,២	២.១០៦,៥	៣៣៤,២

(សមាមាត្រនៃគម្រោងវិនិយោគដែលបានអនុម័ត)

កម្ពុជា	៤៨,៨	៧៩,៤	៦៩,២	៣១,៥	២៥,០	៧៩,២	៧៣,៨	៨,៣
ចិន	០,៩	១៤,៧	៨,៥	៤៧,៨	៤៦,៦	១១,៤	២២,៧	៦៤,៣
កូរ៉េ	០,៩	-	-	-	-	០,៧	០,១	២,៥
សហរដ្ឋអាមេរិក	-	-	-	-	-	៣,៦	-	-
ថៃ	១,១	-	៥,៥	-	-	-	-	២,៧
វៀតណាម	-	-	-	-	-	-	-	-
ម៉ាឡេស៊ី	-	២,៦	២,៤	-	-	-	០,៣	-
សិង្ហបុរី	០,១	-	០,៣	-	-	១,០	០,៨	-
តៃវ៉ាន់	០,៦	២,៣	១,៤	១៥,៩	២៣,៥	-	-	៥,៤
អូស្ត្រាលី	-	-	-	-	-	-	-	-
អង់គ្លេស	-	-	-	-	-	-	០,៣	-
ជប៉ុន	-	-	-	-	-	-	០,២	-
ហុងកុង	១,១	០,៧	១២,៣	៤,៨	៤,៩	៤,១	១,៨	១៧,០
ផ្សេងៗ	៤៦,៧	០,៣	០,៣	-	-	-	-	-
សរុប	១០០,០	១០០,០	១០០,០	១០០,០	១០០,០	១០០,០	១០០,០	១០០,០

* អចលនទ្រព្យ

ប្រភព : ក្រុមប្រឹក្សាអភិវឌ្ឍន៍កម្ពុជា (គណៈកម្មការវិនិយោគកម្ពុជា)

តារាង ៧: អត្រាប្តូរប្រាក់ប្រចាំថ្ងៃ ក្នុងខែមិថុនា ឆ្នាំ២០២២

(រៀល/១ដុល្លារអាមេរិក)

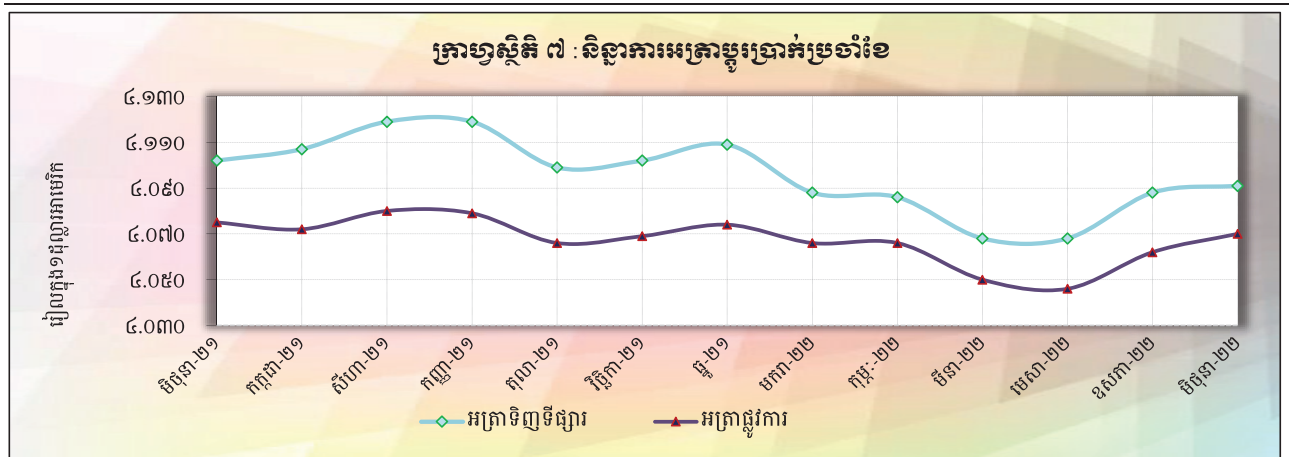
ថ្ងៃ	អត្រាប្តូរប្រាក់ទិន្នន័យ			អត្រាប្តូរប្រាក់	បម្រែបម្រួលប្រចាំថ្ងៃ*	
	ទិញ	លក់	មធ្យម	ផ្លូវការ	គម្លាត	ភាគរយ
១	៤.០៨៨	៤.០៩៧	៤.០៩៣	៤.០៦១	០,០	០,០
២	៤.០៨៨	៤.០៩៧	៤.០៩៣	៤.០៦១	០,០	០,០
៣	៤.០៨៨	៤.០៩៦	៤.០៩២	៤.០៦១	០,០	០,០
៤	៤.០៨៨	៤.០៩៦	៤.០៩២	៤.០៦១	០,០	០,០
៥	៤.០៨៨	៤.០៩៦	៤.០៩២	៤.០៦១	០,០	០,០
៦	៤.០៨៧	៤.០៩៦	៤.០៩២	៤.០៦១	-១,០	០,០
៧	៤.០៨៧	៤.០៩៦	៤.០៩២	៤.០៦១	០,០	០,០
៨	៤.០៨៧	៤.០៩៦	៤.០៩២	៤.០៦១	០,០	០,០
៩	៤.០៨៧	៤.០៩៦	៤.០៩២	៤.០៦២	០,០	០,០
១០	៤.០៨៨	៤.០៩៦	៤.០៩២	៤.០៦២	១,០	០,០
១១	៤.០៨៨	៤.០៩៧	៤.០៩៣	៤.០៦២	០,០	០,០
១២	៤.០៨៨	៤.០៩៧	៤.០៩៣	៤.០៦២	០,០	០,០
១៣	៤.០៨៨	៤.០៩៦	៤.០៩២	៤.០៦២	០,០	០,០
១៤	៤.០៨៨	៤.០៩៦	៤.០៩២	៤.០៦២	០,០	០,០
១៥	៤.០៨៨	៤.០៩៦	៤.០៩២	៤.០៦៣	០,០	០,០
១៦	៤.០៨៨	៤.០៩៦	៤.០៩២	៤.០៦៥	០,០	០,០
១៧	៤.០៨៨	៤.០៩៦	៤.០៩២	៤.០៦៥	០,០	០,០
១៨	៤.០៨៨	៤.០៩៦	៤.០៩២	៤.០៦៥	០,០	០,០
១៩	៤.០៨៨	៤.០៩៦	៤.០៩២	៤.០៦៥	០,០	០,០
២០	៤.០៨៨	៤.០៩៥	៤.០៩២	៤.០៦៥	០,០	០,០
២១	៤.០៨៨	៤.០៩៥	៤.០៩២	៤.០៦៥	០,០	០,០
២២	៤.០៨៨	៤.០៩៥	៤.០៩២	៤.០៦៥	០,០	០,០
២៣	៤.០៨៨	៤.០៩៥	៤.០៩២	៤.០៦៧	០,០	០,០
២៤	៤.០៨៨	៤.០៩៥	៤.០៩២	៤.០៦៧	០,០	០,០
២៥	៤.០៨៨	៤.០៩៥	៤.០៩២	៤.០៦៧	០,០	០,០
២៦	៤.០៨៨	៤.០៩៥	៤.០៩២	៤.០៦៧	០,០	០,០
២៧	៤.០៨៨	៤.០៩៥	៤.០៩២	៤.០៦៨	០,០	០,០
២៨	៤.០៨៨	៤.០៩៦	៤.០៩២	៤.០៦៨	០,០	០,០
២៩	៤.០៨៨	៤.០៩៦	៤.០៩២	៤.០៦៨	០,០	០,០
៣០	៤.០៩១	៤.១០០	៤.០៩៦	៤.០៧០	៣,០	០,១
មធ្យម	៤.០៨៨	៤.០៩៦	៤.០៩២	៤.០៦៤	០,១	០,០

* គម្លាតអត្រាទិញទិញរប្រចាំថ្ងៃ

តារាង ៨: អត្រាប្តូរប្រាក់ប្រចាំខែ

(អត្រាចុងគ្រា រៀល/១ដុល្លារអាមេរិក)

	អត្រាប្តូរប្រាក់និរន្តរៈ				អត្រាប្តូរប្រាក់ផ្លូវការ
	ទិញ	បរិច្ចាគប្រាក់ % ប្រចាំខែ	លក់	បរិច្ចាគ	
ឆ្នាំ-១៥	៤.០៤៨	០,១០	៤.០៥៥	៤.០៥២	៤.០៥០
ឆ្នាំ-១៦	៤.០៣៩	០,១៧	៤.០៥០	៤.០៤៥	៤.០៣៧
ឆ្នាំ-១៧	៤.០៣៧	០,០៧	៤.០៤៦	៤.០៤២	៤.០៣៧
ឆ្នាំ-១៨	៤.០២៧	-០,២៧	៤.០៣៩	៤.០៣៣	៤.០១៨
ឆ្នាំ-១៩	៤.០៧៩	០,១២	៤.០៨៩	៤.០៨៤	៤.០៧៥
២០២០					
ឧសភា	៤.១២៤	០,៣៩	៤.១៣៥	៤.១៣០	៤.១១៦
មិថុនា	៤.១០២	-០,៥៣	៤.១១៣	៤.១០៨	៤.០៩៣
កក្កដា	៤.១០១	-០,០២	៤.១១០	៤.១០៦	៤.០៩៩
សីហា	៤.១០៧	០,១៥	៤.១១៥	៤.១១១	៤.១០៥
កញ្ញា	៤.១០៩	០,០៥	៤.១១៧	៤.១១៣	៤.១០០
តុលា	៤.០៨៤	-០,៦១	៤.០៩៤	៤.០៨៩	៤.០៦០
វិច្ឆិកា	៤.០៦៩	-០,៣៧	៤.០៧៧	៤.០៧៣	៤.០៤៨
ធ្នូ	៤.០៦៩	០,០០	៤.០៨៤	៤.០៧៧	៤.០៤៥
២០២១					
មករា	៤.០៧៧	០,២០	៤.០៨៩	៤.០៨៣	៤.០៦៥
កុម្ភៈ	៤.០៨៣	០,១៥	៤.០៩៤	៤.០៨៩	៤.០៦៩
មីនា	៤.០៦២	-០,៥១	៤.០៦៩	៤.០៦៦	៤.០៤៥
មេសា	៤.០៦៨	០,១៥	៤.០៨៣	៤.០៧៦	៤.០៤៨
ឧសភា	៤.១០៧	០,៩៦	៤.១១៦	៤.១១២	៤.០៧២
មិថុនា	៤.១០២	-០,១២	៤.១១២	៤.១០៧	៤.០៧៥
កក្កដា	៤.១០៧	០,១២	៤.១១៧	៤.១១២	៤.០៧២
សីហា	៤.១១៩	០,២៩	៤.១២៩	៤.១២៤	៤.០៨០
កញ្ញា	៤.១១៩	០,០០	៤.១៣០	៤.១២៥	៤.០៧៩
តុលា	៤.០៩៩	-០,៤៩	៤.១០៩	៤.១០៤	៤.០៦៦
វិច្ឆិកា	៤.១០២	០,០៧	៤.១១៣	៤.១០៨	៤.០៦៩
ធ្នូ	៤.១០៩	០,១៧	៤.១១៨	៤.១១៤	៤.០៧៤
២០២២					
មករា	៤.០៨៨	-០,៥១	៤.០៩៨	៤.០៩៣	៤.០៦៦
កុម្ភៈ	៤.០៨៦	-០,០៥	៤.០៩៥	៤.០៩១	៤.០៦៦
មីនា	៤.០៦៨	-០,៤៤	៤.០៧៨	៤.០៧៣	៤.០៥០
មេសា	៤.០៦៨	០,០០	៤.០៨០	៤.០៧៤	៤.០៤៦
ឧសភា	៤.០៨៨	០,៤៩	៤.០៩៧	៤.០៩៣	៤.០៦២
មិថុនា	៤.០៩១	០,០៧	៤.១០០	៤.០៩៦	៤.០៧០



តារាង ១១: តារាងគណនីវិភាគធនាគារកណ្តាល *

(គិតជាប៊ីលានរៀល)

	កុម្មុ៎-២២	មីនា-២២	មេសា-២២	ឧសភា-២២	មិថុនា-២២
ទ្រព្យសកម្មបរទេសសុទ្ធ	៧៩.៩៦៤,៧	៨០.៣៨៦,៩	៧៨.៨៧២,១	៧៧.៣៩៦,៤	៧៩.៨៩២,៨
ឥណទេយ្យពីអនិវាសន៍	៨២.៦១៩,៦	៨២.៤១២,៨	៨០.២៤៤,៣	៨០.៩៨៤,២	៧៩.៤៦៧,៥
ទ្រព្យអកម្មចំពោះអនិវាសន៍	-២.៦៥៤,៩	-២.០២៥,៩	-១.៣៧២,២	-៣.៦២៧,៨	-៣.៦១៤,៦
ឥណទេយ្យចំពោះគ្រឹះស្ថានទទួលប្រាក់បញ្ញើផ្សេងទៀត	១.៦១២,២	១.៤២៤,៩	១.២០៧,៤	១.១០២,៩	១.០៦៥,៥
ឥណទេយ្យសុទ្ធចំពោះរដ្ឋាភិបាល	-១១.៦៣៧,៩	-១៤.២៧៣,២	-១៣.៩៦៣,១	-១៤.៣៦១,៧	-១៤.៩៤២,២
ឥណទេយ្យចំពោះរដ្ឋាភិបាល	០,០	០,០	០,០	០,០	០,០
ទ្រព្យអកម្មរដ្ឋាភិបាល	-១១.៦៣៧,៩	-១៤.២៧៣,២	-១៣.៩៦៣,១	-១៤.៣៦១,៧	-១៤.៩៤២,២
ឥណទេយ្យចំពោះមិនមែនផ្សេងៗ	៦៥,៩	៥៤,៥	៦១,១	៦២,៨	៥៩,៨
ឥណទេយ្យចំពោះគ្រឹះស្ថានហិរញ្ញវត្ថុផ្សេងទៀត	២០,៩	២៦,៨	២៧,៧	២៩,០	៣០,៦
ឥណទេយ្យចំពោះរដ្ឋាភិបាលថ្នាក់ក្រោមជាតិ	០,០	០,០	០,០	០,០	០,០
ឥណទេយ្យចំពោះគ្រឹះស្ថានសាធារណៈមិនមែនហិរញ្ញវត្ថុ	០,០	០,០	០,០	០,០	០,០
ឥណទេយ្យចំពោះវិស័យឯកជន	៤៥,០	២៧,៧	៣៣,៤	៣៣,៨	២៩,២
រូបិយប័ណ្ណបញ្ញើ	៤៧.១៨៥,៧	៤៧.៥៧២,៦	៤៧.៦៣៤,៣	៤៥.៩១០,៥	៤៥.៤៣២,៥
រូបិយប័ណ្ណក្នុងកម្មវិធី	១៦.៦៩៥,៤	១៧.០៤៣,១	១៧.០៦១,៦	១៦.២៨២,៣	១៥.៧៦៧,២
ទ្រព្យអកម្មចំពោះគ្រឹះស្ថានទទួលប្រាក់បញ្ញើផ្សេងទៀត	៣០.៤៩០,៣	៣០.៥០៩,៥	៣០.៥៧២,៧	២៩.៦២៨,២	២៩.៦៦៥,៣
ទ្រព្យអកម្មចំពោះវិស័យផ្សេងទៀត	២៤,៦	២៧,៣	៦៣,៤	៣៤,៥	៣១,៧
ទ្រព្យសកម្មផ្សេងៗចំពោះគ្រឹះស្ថានទទួលប្រាក់បញ្ញើផ្សេងទៀត	១៧.៨៨៧,៤	១៦.៣៧៣,៧	១៦.៩៥៩,៦	១៦.៧៦០,៥	១៦.៤៧៩,៥
ប្រាក់បញ្ញើ និងមូលបត្រមិនមែនភាគហ៊ុន មិនរាប់បញ្ចូលក្នុង					
 រូបិយប័ណ្ណបញ្ញើ	៦៣,៣	៦៩,៥	៦៩,៥	៨៩,៩	៧៥,១
ប្រាក់បញ្ញើ រាប់បញ្ចូលក្នុងរូបិយប័ណ្ណ	០,០	០,០	០,០	០,០	០,០
មូលបត្រមិនមែនភាគហ៊ុនរាប់បញ្ចូលក្នុងរូបិយប័ណ្ណ	០,០	០,០	០,០	០,០	០,០
ប្រាក់បញ្ញើ មិនរាប់បញ្ចូលក្នុងរូបិយប័ណ្ណ	៤៤,៤	៤៩,៥	៤៩,៥	៤៩,៩	៤៧,៧
មូលបត្រមិនមែនភាគហ៊ុន មិនរាប់បញ្ចូលក្នុងរូបិយប័ណ្ណ	១៨,៩	២០,០	២០,០	២០,០	២៧,៤
ប្រាក់កម្ចី	០,០	០,០	០,០	០,០	០,០
ឧបករណ៍ហិរញ្ញវត្ថុនិស្សន្ទ	០,០	០,០	០,០	០,០	០,០
ភាគហ៊ុន និង មូលធនផ្សេងទៀត	៦.៧១១,៨	៥.៤៦៧,១	៣.៤៥៨,៦	៣.៣១៩,០	២.៤៥០,០
ខ្ទង់ផ្សេងៗ (សុទ្ធ)	-១.៨៤៣,២	-១.៨៨៩,៧	-១.៩៤៤,៥	-១.៩១៩,៥	-២.០០១,១
ផ្ទៀងផ្ទាត់តាម IFS	០,០	០,០	០,០	០,០	០,០

* រាប់បញ្ចូលតែទិន្នន័យធនាគារកណ្តាល

** ទិន្នន័យកែសម្រួល

តារាង ១២: តារាងគណនីវិភាគគ្រឹះស្ថានទទួលប្រាក់បញ្ញើផ្សេងទៀត*

(គិតជាប៊ីលានរៀល)

	កុម្មុៈ-២២	មីនា-២២	មេសា-២២	ឧសភា-២២	មិថុនា-២២
ទ្រព្យសកម្មបេឡេស៊ី	-២៥.៤៣១,៨	-២៦.៧៣០,២	-២៦.៨៣៧,០	-២៦.៨៧៧,៩	-២៨.១២០,០
ឥណទេយ្យពីអនិវាសន៍	១៧.៤៤៩,៩	១៧.០៥០,៦	១៨.០០៣,៦	១៨.៧៤០,៤	១៧.៨៧៤,៨
ទ្រព្យសកម្មចំពោះអនិវាសន៍	-៤២.៨៨១,៧	-៤៣.៧៨០,៧	-៤៤.៨៤០,៦	-៤៥.១៣៧,៣	-៤៥.៩៩៤,៧
ឥណទេយ្យចំពោះធនាគារកណ្តាល	៤៤.២៥៤,៨	៤៦.៨០១,៦	៤៧.៤៨៦,៦	៤៦.៤២១,៩	៤៦.០៦៧,២
រូបិយវត្ថុ	១.៩៥២,២	១.៨៧៧,៩	២.១៤៨,៣	២.០១៥,៧	១.៩១១,៥
ប្រាក់បញ្ញើជាទុនបម្រុង និងមូលបត្រមិនមែនភាគហ៊ុន	៤៦.២៩៥,៩	៤៤.៩២៩,៥	៤៥.៣៣៨,៤	៤៤.៤០៦,២	៤៤.១៥៣,៥
ឥណទេយ្យផ្សេងទៀតចំពោះធនាគារកណ្តាល	៣៧,៧	៣៥,២	៣១,៩	២៥,៤	២៥,២
ឥណទេយ្យសុទ្ធចំពោះរដ្ឋាភិបាល	-៧.១៤១,៥	-៦.៦៩៤,៨	-៦.៨០៣,១	-៦.៨២៧,៧	-៧.៣៤៤,៥
ឥណទេយ្យចំពោះរដ្ឋាភិបាល	១០៣,២	៨៨,១	៧៤,១	៨៧,១	៩៧,៦
ទ្រព្យសកម្មរដ្ឋាភិបាល	-៧.២៤៤,៧	-៦.៧៨២,៩	-៦.៨៧៧,២	-៦.៩១៤,៨	-៧.៤៤២,១
ឥណទេយ្យចំពោះវិស័យផ្សេងៗ	១៩៣.៦៨០,៨	១៩៧.២៩១,៥	១៩៩.៦៩០,៩	២០៣.១៤៣,១	២០៧.១៣០,០
ឥណទេយ្យចំពោះគ្រឹះស្ថានហិរញ្ញវត្ថុផ្សេងទៀត	៤.៧០១,១	៤.៩៩៧,៥	៥.០២២,៨	៤.៨២៥,៦	៥.០៤២,០
ឥណទេយ្យចំពោះរដ្ឋាភិបាលថ្នាក់ក្រោមជាតិ	០,០	០,០	០,០	០,០	០,០
ឥណទេយ្យចំពោះគ្រឹះស្ថានសាធារណៈមិនមែនហិរញ្ញវត្ថុ	០,៨	០,៨	០,៨	០,៨	០,៨
ឥណទេយ្យចំពោះវិស័យឯកជន	១៨៨.៩៧៩,០	១៩២.២៩៣,២	១៩៤.៦៦៧,៤	១៩៨.៣១៦,៦	២០២.០៤៧,៣
ទ្រព្យសកម្មធនាគារកណ្តាល	៣.០៣០,២	៣.១៤៣,៣	៣.០១១,៣	៣.១០៧,០	៣.២៦៥,៩
ប្រាក់បញ្ញើទទួល រាប់បញ្ចូលក្នុងមូលបត្រទូទៅ	៣០.៨១៣,៥	៣០.០៧៥,៥	៣០.៧២៦,៤	៣០.៥៧១,៧	៣០.២១៣,៥
ប្រាក់បញ្ញើផ្សេងទៀត រាប់បញ្ចូលក្នុងមូលបត្រទូទៅ	១១៦.៣៨០,០	១១៧.៨៧៤,៨	១១៩.៦៩០,៥	១២១.៣២៩,៥	១២៣.០១១,៤
មូលបត្រមិនមែនភាគហ៊ុន រាប់បញ្ចូលក្នុងមូលបត្រទូទៅ	០,០	០,០	០,០	០,០	០,០
ប្រាក់បញ្ញើមិនរាប់បញ្ចូលក្នុងមូលបត្រទូទៅ	២៤៥,៣	២៥២,៩	២៣៨,៨	២៣១,១	១៩៤,៥
មូលបត្រមិនមែនភាគហ៊ុន មិនរាប់បញ្ចូលក្នុងមូលបត្រទូទៅ	០,០	០,០	០,០	០,០	០,០
ប្រាក់កម្ចី	១.៩៩៩,២	២.០០១,៨	១.៩៩៩,៨	១.៩២៥,៧	១.៩២៥,១
ឧបករណ៍ហិរញ្ញវត្ថុសរុប	០,០	០,០	០,០	០,០	០,០
ភាគហ៊ុន និង មូលធនផ្សេងទៀត	៥២.២២៣,៧	៥២.៧២៩,៥	៥៣.៦៥៧,២	៥៤.៣៦២,១	៥៤.៧៩០,៣
ខ្ទង់ផ្សេងៗ (សុទ្ធ)	៤.៦៧៤,៤	៤.៥៨៦,៤	៤.២៩៣,៣	៤.៣៣២,៣	៤.៣២៨,១
ផ្ទៀងផ្ទាត់តាម IFS	០,០	០,០	០,០	០,០	០,០

* រាប់បញ្ចូលទិន្នន័យរបស់គ្រឹះស្ថានធនាគារពាណិជ្ជ និងគ្រឹះស្ថានមីក្រូហិរញ្ញវត្ថុទទួលប្រាក់បញ្ញើ

** ទិន្នន័យកែសម្រួល

តារាង ១៣: តារាងគណនីវិភាគគ្រឹះស្ថានទទួលប្រាក់បញ្ញើ*

(គិតជាប៊ីលានរៀល)

	កុម្មុ៎ះ-២២	មីនា-២២	មេសា-២២	ឧសភា-២២	មិថុនា-២២
ទ្រព្យសកម្មបណ្តោះអាសន្ន	៥៤.៥៣២,៩	៥៣.៦៥៦,៩	៥២.០៣៥,១	៥០.៤៧៤,៤	៤៧.៧៣២,៩
ឥណទេយ្យពីអនិវាសន៍	១០០.០៦៩,៦	៩៩.៤៦៣,៤	៩៨.២៤៧,៩	៩៩.៧២៤,៥	៩៧.៣៤២,២
ទ្រព្យអកម្មចំពោះអនិវាសន៍	-៤៥.៥៣៦,៧	-៤៥.៨០៦,៦	-៤៦.២១២,៨	-៤៩.២៤៦,១	-៤៩.៦០៩,៣
ឥណទេយ្យក្នុងស្រុក	១៧៤.៩៦៧,៣	១៧៦.៣៧៤,០	១៧៤.៩៤៥,៤	១៨២.០១៦,៥	១៨៥.២៩៩,១
ឥណទេយ្យសុទ្ធចំពោះរដ្ឋាភិបាល	-១៨.៧៧៩,៤	-២០.៩៧២,០	-២០.៧៦៦,២	-២១.១៨៩,៣	-២១.៨៩០,៨
ឥណទេយ្យចំពោះរដ្ឋាភិបាល	១០៣,២	៨៨,១	៧៤,១	៨៧,១	៩៧,៦
ទ្រព្យអកម្មរដ្ឋាភិបាល	-១៨.៨៨២,៦	-២១.០៦០,១	-២០.៨៤០,៤	-២១.២៧៦,៤	-២១.៩៨៨,៤
ឥណទេយ្យចំពោះវិស័យផ្សេងៗ	១៩៣.៧៤៦,៧	១៩៧.៣៤៦,០	១៩៥.៧៥២,០	២០៣.២០៥,៨	២០៧.១៨៩,៩
ឥណទេយ្យចំពោះគ្រឹះស្ថានហិរញ្ញវត្ថុផ្សេងទៀត	៤.៧២២,០	៥.០២៤,៣	៥.០៥០,៤	៤.៨៥៤,៦	៥.០៧២,៥
ឥណទេយ្យចំពោះរដ្ឋាភិបាលថ្នាក់ក្រោមជាតិ	០,០	០,០	០,០	០,០	០,០
ឥណទេយ្យចំពោះគ្រឹះស្ថានសាធារណៈមិនមែនហិរញ្ញវត្ថុ	០,៨	០,៨	០,៨	០,៨	០,៨
ឥណទេយ្យចំពោះវិស័យឯកជន	១៨៩.០២៤,០	១៩២.៣២០,៩	១៩៤.៧០០,៨	១៩៨.៣៤០,៤	២០២.១១៦,៥
ទ្រព្យអកម្មស្រុកស្រីសោម (M2)	១៦១.៩៤៤,៤	១៦៣.១៥២,៧	១៦៥.៣៥៣,៧	១៦៦.២០២,៤	១៦៧.១១២,២
រូបិយវត្ថុគ្រឹះស្ថានទទួលប្រាក់បញ្ញើ	១៤.៧៧០,២	១៥.១៦៥,២	១៤.៩១៣,៣	១៤.២៦៦,៧	១៣.៨៥៥,៦
ប្រាក់បញ្ញើចរន្ត	៣០.៨១៩,៥	៣០.០៨៤,២	៣០.៧៧១,៤	៣០.៥៨៧,៧	៣០.២២៦,៦
ប្រាក់បញ្ញើផ្សេងទៀត	១១៦.៣៥៤,៦	១១៧.៨៩៣,៣	១១៩.៦៦៩,០	១២១.៣៤៨,១	១២៣.០៣០,០
មូលបត្រមិនមែនភាគហ៊ុន	០,០	០,០	០,០	០,០	០,០
<i>ក្នុងនោះវារូបិយប័ណ្ណបរទេស (នៃM2)</i>	<i>១៣៤.៣៧៩,០</i>	<i>១៣៦.០១២,១</i>	<i>១៣៨.១០៨,៧</i>	<i>១៣៩.៣៩០,៦</i>	<i>១៤០.៥១១,៥</i>
ប្រាក់បញ្ញើមិនរាប់បញ្ចូលក្នុងមិច្ឆាភូមិសាស្ត្រ	២៤៩,៧	២៩៧,៤	២៨៣,២	២៧៧,៤	២៤២,២
មូលបត្រមិនមែនភាគហ៊ុន មិនរាប់បញ្ចូលក្នុងមិច្ឆាភូមិសាស្ត្រ	១៨,៩	២៥,១	២៥,១	៤៣,៥	២៧,៣
ប្រាក់កម្ចី	១.៩៩៩,២	២.០០១,៩	១.៩៩៩,៨	១.៩២៥,៧	១.៩២៥,១
ឧបករណ៍ហិរញ្ញវត្ថុសុទ្ធសរុទ្ធ	០,០	០,០	០,០	០,០	០,០
ភាគហ៊ុន និង មូលធនផ្សេងទៀត	៥៤.៩៣៥,៥	៥៤.១៩៦,៥	៥៧.១១៥,៨	៥៧.៦៨១,១	៥៧.២៤០,៣
ខ្ទង់ផ្សេងៗ (សុទ្ធ)	៦.២៦៨,៦	៦.៣៦៧,៣	៦.២៨៣,២	៦.៣៦៤,៨	៦.៤៤៤,៨
ផ្ទៀងផ្ទាត់តាម IFS	០,០	០,០	០,០	០,០	០,០

* រាប់បញ្ចូលទិន្នន័យរបស់ធនាគារកណ្តាល និងគ្រឹះស្ថានទទួលប្រាក់បញ្ញើផ្សេងទៀត (ODCs)

** ទិន្នន័យកែសម្រួល

តារាង ១៤: តារាងគណនីវិភាគគ្រឹះស្ថានហិរញ្ញវត្ថុផ្សេងៗ *

(គិតជាប៊ីលានរៀល)

	កុម្មុៈ-២២	មីនា-២២	មេសា-២២	ឧសភា-២២	មិថុនា-២២
ទ្រព្យសកម្មបរទេសសុទ្ធ	-៩៣១,១	-៩២០,១	-៩៤៥,៥	-១.០០១,០	-៩៩៨,៩
ឥណទេយ្យពីអនិវាសជន	៤៣៣,៦	៥០២,២	៤៥១,១	៤៤២,៣	៤៦៨,១
ទ្រព្យអកម្មចំពោះអនិវាសជន	-១.៣៦៤,៩	-១.៤២២,៣	-១.៤៣៦,៦	-១.៤៤៣,៣	-១.៤៦៧,០
ឥណទេយ្យចំពោះគ្រឹះស្ថានទទួលប្រាក់បញ្ញើផ្សេងៗ	៣.៩២០,២	៤.១៣៦,៧	៣.៩២៥,៩	៣.៩៣២,៧	៤.១៧៦,៦
ឥណទេយ្យសុទ្ធចំពោះរដ្ឋាភិបាល	-២១,៧	-១៦,០	-១៦,១	-១៧,០	-១៧,០
ឥណទេយ្យចំពោះរដ្ឋាភិបាល	១,៨	០,៤	០,៥	០,៦	០,៧
ទ្រព្យអកម្មរដ្ឋាភិបាល	-២៣,៥	-១៦,៤	-១៦,៦	-១៧,៦	-១៧,៧
ឥណទេយ្យចំពោះវិស័យផ្សេងៗ	៦.៣៣៦,៥	៦.៤៨១,៥	៦.៥២៤,៧	៦.៦៨០,០	៦.៧៤០,៩
ឥណទេយ្យចំពោះរដ្ឋាភិបាលថ្នាក់ក្រោមជាតិ	០,០	០,០	០,០	០,០	០,០
ឥណទេយ្យចំពោះគ្រឹះស្ថានសាធារណៈមិនមែនហិរញ្ញវត្ថុ	៣៥,៨	៣៧,៣	៣៧,៣	៣៧,៣	៥១,០
ឥណទេយ្យចំពោះវិស័យឯកជន	៦.៣០០,៧	៦.៤៤៤,២	៦.៤៨៧,៣	៦.៦៤២,៧	៦.៦៨៩,៩
ប្រាក់បញ្ញើ	២៩,៣	៣៤,៨	៣៥,១	៣៧,២	៣៦,៧
មូលបត្រមិនមែនភាគហ៊ុន	០,០	០,០	០,០	០,០	៦,១
ប្រាក់កម្ចី	៣.២៧០,៨	៣.៣០២,២	៣.៣៣៨,០	៣.៤៣៥,៣	៣.៥៩៨,៤
ឧបករណ៍ហិរញ្ញវត្ថុសរុប	០,០	០,០	០,០	០,០	០,០
ភាគហ៊ុន និង មូលធនផ្សេងៗ	៤.៤៥២,៦	៤.៩៦៣,៤	៤.៦៧៩,១	៤.៧១៥,៨	៤.៧៩០,៤
ខ្ទង់ផ្សេងៗ (សុទ្ធ)	១២៥,៨	-២១២,២	-១៩៧,២	-១៨៧,៦	-២១៦,៣
ផ្ទៀងផ្ទាត់តាម IFS	០,០	០,០	០,០	០,០	០,០

* រាប់បញ្ចូលតែទិន្នន័យរបស់គ្រឹះស្ថានធនាគារឯកទេសចាប់ពីថ្ងៃ-១៣ ដល់ថ្ងៃ-២០។ ចាប់ពីមករា-២១ ដល់បច្ចុប្បន្ន គឺរាប់បញ្ចូល

ទិន្នន័យរបស់គ្រឹះស្ថានធនាគារឯកទេស គ្រឹះស្ថានប្តីក្រុហិរញ្ញវត្ថុ និងក្រុមហ៊ុនពាក់ព័ន្ធ។

** ទិន្នន័យតែសម្រេច

តារាង ១៥: តារាងគណនីវិភាគគ្រឹះស្ថានហិរញ្ញវត្ថុ*

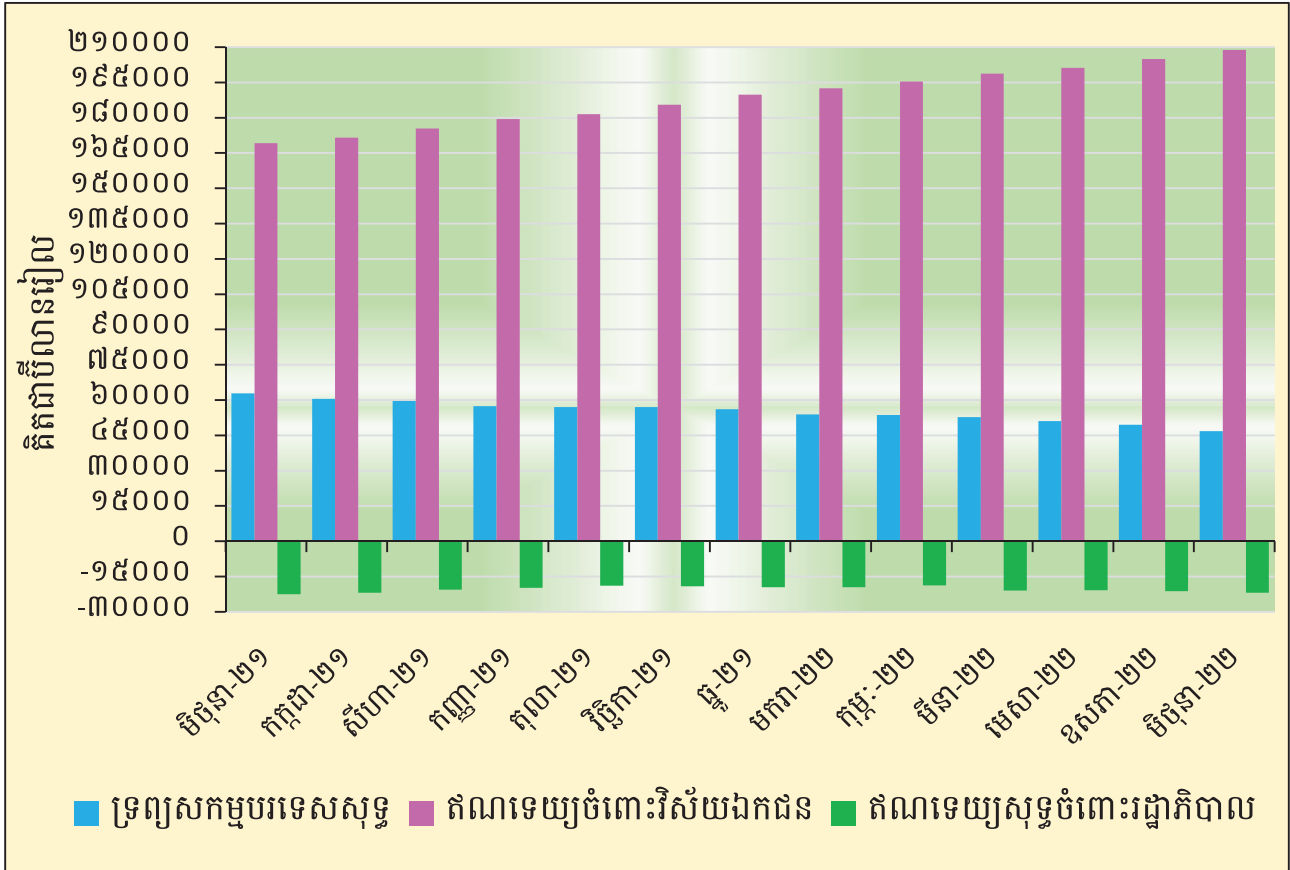
(គិតជាប៊ីលានរៀល)

	កុម្មុ៎ះ-២២	មីនា-២២	មេសា-២២	ឧសភា-២២	មិថុនា-២២
ទ្រព្យសកម្មបច្ចេកទេសសុទ្ធ	៥៣.៦០១,៨	៥២.៧៣៦,៧	៥១.០៤៩,៦	៤៩.៤៧៧,៤	៤៦.៧៣៤,០
ឥណទេយ្យពីអនិវាសន	១០០.៥០៣,៤	៩៩.៩៦៥,៦	៩៨.៦៩៩,០	១០០.១៦៦,៨	៩៧.៨១០,៣
ទ្រព្យអកម្មចំពោះអនិវាសន	-៤៦.៩០១,៦	-៤៧.២២៩,០	-៤៧.៦៤៩,៤	-៥០.៦៨៩,៤	-៥១.០៧៦,៣
ឥណទេយ្យក្នុងស្រុក	១៧៦.៥៦០,២	១៧៧.៤១៥,៣	១៨០.៤៤៣,៩	១៨៣.៨២៤,៨	១៨៦.៩៥០,៥
ឥណទេយ្យសុទ្ធចំពោះរដ្ឋាភិបាល	-១៨.៨០១,១	-២០.៩៨៨,០	-២០.៧៨២,៤	-២១.២០៦,៤	-២១.៩០៧,៨
ឥណទេយ្យចំពោះរដ្ឋាភិបាល	១០៥,០	៨៨,៥	៧៤,៦	៨៧,៧	៩៨,៣
ទ្រព្យអកម្មចំពោះរដ្ឋាភិបាល	-១៨.៩០៦,០	-២១.០៧៦,៥	-២០.៨៥៧,០	-២១.២៩៤,១	-២២.០០៦,១
ឥណទេយ្យចំពោះវិស័យផ្សេងៗ	១៩៥.៣៦១,៣	១៩៨.៤០៣,៣	២០១.២២៦,៣	២០៥.០៣១,២	២០៨.៨៥៨,៣
ឥណទេយ្យចំពោះរដ្ឋាភិបាលថ្នាក់ក្រោមជាតិ	០,០	០,០	០,០	០,០	០,០
ឥណទេយ្យចំពោះគ្រឹះស្ថានសាធារណៈមិនមែនហិរញ្ញវត្ថុ	៣៦,៦	៣៨,១	៣៨,១	៣៨,១	៥១,៨
ឥណទេយ្យចំពោះវិស័យឯកជន	១៩៥.៣២៤,៧	១៩៨.៣៦៥,២	២០១.១៨៨,២	២០៤.៩៩៣,១	២០៨.៨០៦,៥
មូលបត្រគ្រឹះស្ថានហិរញ្ញវត្ថុ	១៤.៧៥៩,៩	១៥.១៥៥,៤	១៤.៩០៣,២	១៤.២៥៦,២	១៣.៨៤៤,៣
ប្រាក់បញ្ញើ	១៤៥.១០៥,២	១៤៥.៩៥៦,៧	១៤៨.៣៦៤,៥	១៤៩.៦៩៤,១	១៥០.៩៨៣,២
មូលបត្រមិនមែនវិភាគហ៊ុន	០,០	០,០	០,០	០,០	០,០
ប្រាក់កម្ចី	៥.១៣០,២	៥.១៥៩,៣	៥.១៤៤,១	៥.២១៥,៣	៥.៣៧៣,៦
ឧបករណ៍ហិរញ្ញវត្ថុនិស្សន្ទ	០,០	០,០	០,០	០,០	០,០
ភាគហ៊ុន និង មូលធនផ្សេងទៀត	៦៣.៣៨៨,០	៦៣.១៥៩,៩	៦១.៧៩៤,៩	៦២.៣៩៧,០	៦២.០៣០,៦
ខ្ទង់ផ្សេងៗ (សុទ្ធ)	៣៥៣,៣	-៤៧៣,៤	-៣០៧,៣	-១៤៥,៧	-២៣៣,៦
ផ្ទៀងផ្ទាត់តាម IFS	០,០	០,០	០,០	០,០	០,០

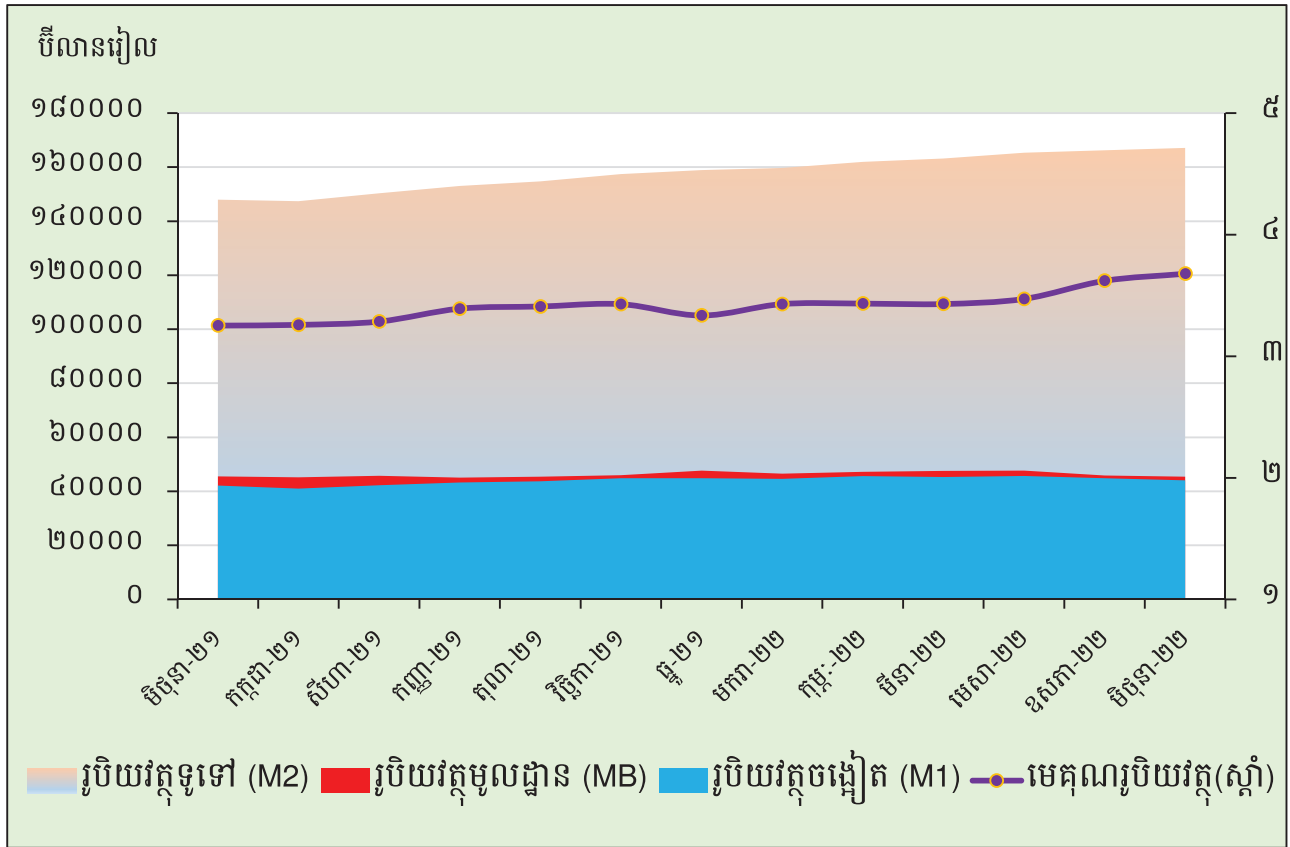
* រាប់បញ្ចូលទិន្នន័យរបស់គ្រឹះស្ថានទទួលប្រាក់បញ្ញើ និងគ្រឹះស្ថានហិរញ្ញវត្ថុផ្សេងទៀត

** ទិន្នន័យកែសម្រួល

ក្រាហ្វូស្តិក ៨: ស្ថានភាពគ្រឹះស្ថានហិរញ្ញវត្ថុ



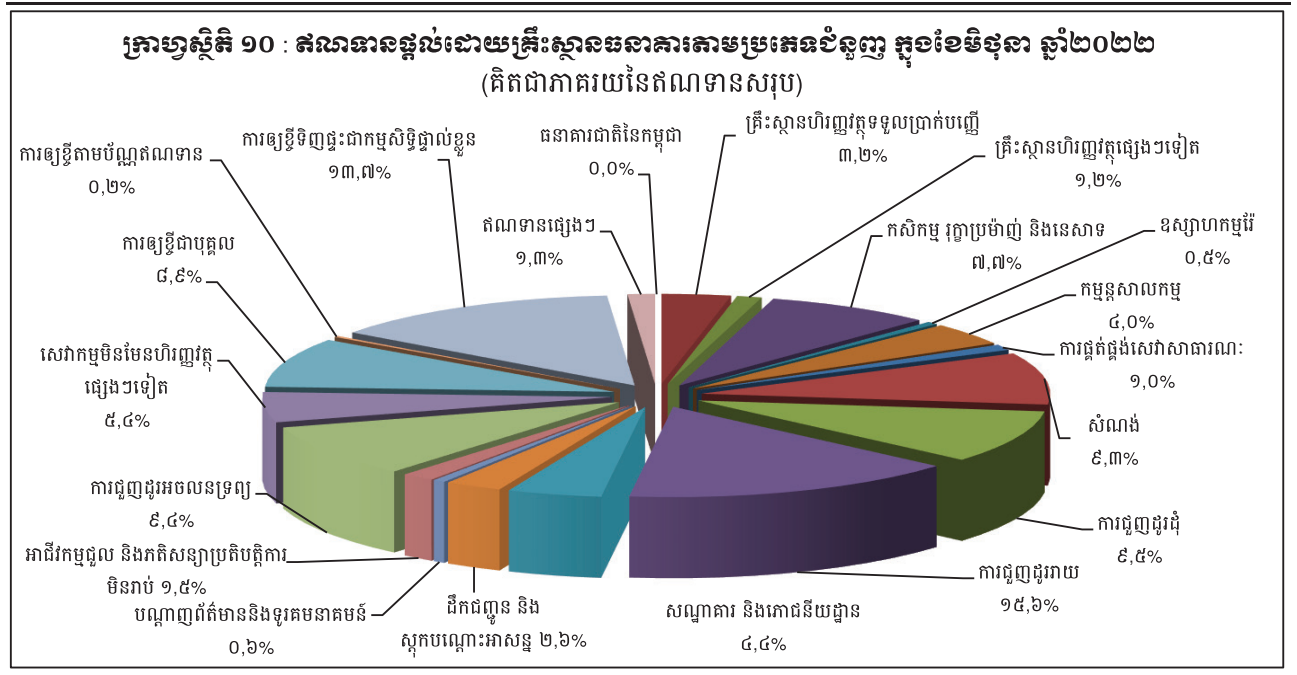
ក្រាហ្វូស្តិក ៩: ធាតុផ្សេងៗនៃរូបិយវត្ថុសរុប



តារាង ១៦: ឥណទានផ្តល់ដោយគ្រឹះស្ថានធនាគារតាមប្រភេទជំនួញ

(ឯកតា : ប៊ីលានរៀល)

	កុម្មុ៎ះ-២២	មីនា-២២	មេសា-២២	ឧសភា-២២	មិថុនា-២២
១. គ្រឹះស្ថានហិរញ្ញវត្ថុ	៧.៣៧២,៦	៧.៥៩៣,០	៧.៤៨២,១	៧.៤៤៥,២	៧.៤៥៤,៣
១.១ ធនាគារជាតិនៃកម្ពុជា	០,០	០,០	០,០	០,០	០,០
១.២ គ្រឹះស្ថានហិរញ្ញវត្ថុទទួលប្រាក់បញ្ញើ	៥.៥១៨,៦	៥.៧៣៦,៤	៥.៥៤៥,៥	៥.៧៩៣,៤	៥.៧៧៤,៨
១.៣ គ្រឹះស្ថានហិរញ្ញវត្ថុផ្សេងៗទៀត	១.៨៥៤,០	១.៨៥៦,៦	១.៩៣៦,៧	២.០៥១,៩	២.០៧៩,៥
២. គ្រឹះស្ថានមិនមែនសេវាហិរញ្ញវត្ថុ	១២០.៣៣៥,២	១២២.៦០៩,៧	១២៣.៩០២,៨	១២៦.៤៩៥,៥	១២៨.៩៧១,០
២.១ កសិកម្ម រុក្ខាប្រមាញ់ និងនេសាទ	១៣.៣២៨,២	១៣.៤៩៧,០	១៣.៦៥៤,១	១៣.៨៦៨,១	១៣.៩៤៤,៩
២.២ ឧស្សាហកម្មរ៉ែ	៧០៦,៤	៧៨២,០	៨៧៥,៥	៨៨៨,៦	៩៣៧,៨
២.៣ កម្មន្តសាលកម្ម	៦.៥៥១,០	៦.៧៩៧,៩	៦.៧៥៩,៨	៦.៧៧២,៩	៧.២០២,១
២.៤ ការផ្គត់ផ្គង់សេវាសាធារណៈ	២.០៧៧,៣	២.១៣០,៩	២.១៥២,៧	១.៧១៣,៩	១.៨៣៣,១
២.៥ សំណង់	១៥.៧០៥,៧	១៥.៩៨៦,៩	១៦.០៧៣,៥	១៦.៤២៤,៩	១៦.៧៧៣,០
២.៦ ការជួញដូរដុំ	១៥.៧២១,៩	១៦.០៧៥,៧	១៦.១២១,៤	១៦.៩៨៧,៥	១៧.០៦៥,៥
២.៧ ការជួញដូររាយ	២៦.៨៨៩,២	២៧.១៩២,១	២៧.៤១០,៦	២៧.៥៦៥,៤	២៨.១៤៦,៨
២.៨ សណ្ឋាគារ និងភោជនីយដ្ឋាន	៧.៤០២,៨	៧.៤៩៩,៦	៧.៦០៨,៣	៧.៨២៧,២	៧.៨៦៥,៤
២.៩ ដឹកជញ្ជូន និងស្តុកបណ្តោះអាសន្ន	៤.៤៣៩,៥	៤.៥៣២,២	៤.៥៥៩,៩	៤.៦៤៦,៩	៤.៧៦៣,៨
២.១០ បណ្តាញព័ត៌មាននិងទូរគមនាគមន៍	១.២២៣,២	១.០៨៥,៤	១.១១០,២	១.០៧៧,២	១.០០៩,៤
២.១១ អាជីវកម្មជួល និងភតិសន្យាប្រតិបត្តិការមិនរាប់បញ្ចូលភតិសន្យា និងការជួលអចលនទ្រព្យ	២.៥៩៨,៥	២.៣៤៦,៧	២.៣១៨,៩	២.៧២២,៥	២.៧៥៣,៩
២.១២ ការជួញដូរអចលនទ្រព្យ	១៥.០២៥,២	១៥.៨៦៧,០	១៦.២៧៨,៩	១៦.៤៤៧,២	១៦.៩១៣,៩
២.១៣ សេវាកម្មមិនមែនហិរញ្ញវត្ថុផ្សេងៗទៀត	៨.៦៦៦,២	៨.៨១៦,២	៨.៩៧៩,០	៩.៥៥៣,៤	៩.៧៦១,៤
៣. កម្រិតការផ្តល់ខ្លួន	៣៨.៨៥០,៥	៣៩.១៦២,៤	៣៩.៧០៤,៣	៤០.៣៥២,៣	៤១.១៧៨,៧
៣.១ ការឲ្យខ្ចីជាបុគ្គល	១៥.៥២៥,២	១៥.២៣១,២	១៥.៤៩១,៤	១៥.៧១៧,៧	១៦.០០៧,៥
៣.២ ការឲ្យខ្ចីតាមប័ណ្ណឥណទាន	៣៥៦,១	៣៦២,៩	៣៨១,៥	៤០១,៧	៤១៦,១
៣.៣ ការឲ្យខ្ចីទិញផ្ទះជាកម្មសិទ្ធិផ្ទាល់ខ្លួន	២២.៩៦៩,១	២៣.៥៦៨,២	២៣.៨៣១,៤	២៤.២៣២,៩	២៤.៧៥៥,១
៤. ឥណទានផ្សេងៗ	១.៩៨៩,៣	២.១៦៨,៧	២.២៦០,០	២.២១៣,៦	២.២៨៥,៨
សរុបឥណទានដុល	១៦៨.៥៤៧,៦	១៧១.៥៣៣,៨	១៧៣.៣៤៩,៣	១៧៦.៩០៦,៩	១៨០.២៨៩,៨



តារាង ១៧: បម្រែបម្រួលប្រចាំខែនៃឥណទានផ្តល់ដោយគ្រឹះស្ថានហិរញ្ញវត្ថុក្នុងប្រទេសកម្ពុជា

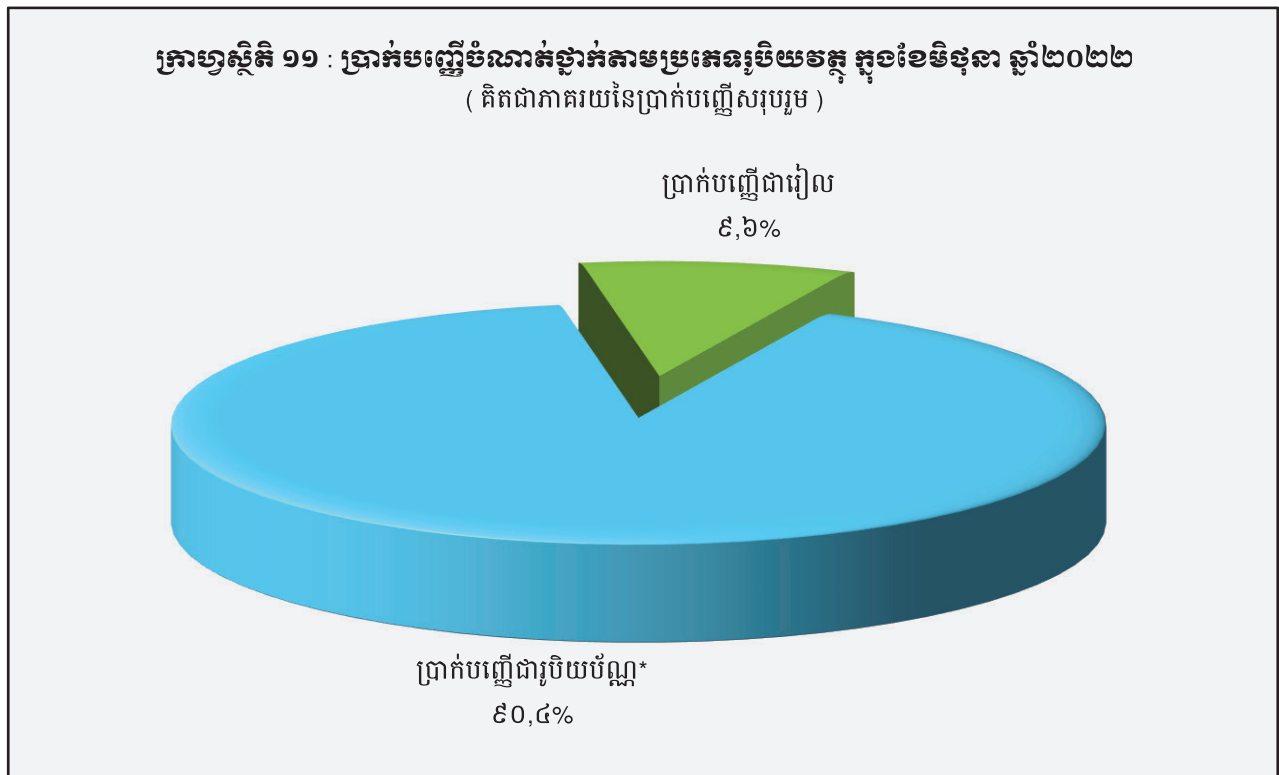
	កុម្ភៈ-២២	មីនា-២២	មេសា-២២	ឧសភា-២២	មិថុនា-២២
(បម្រែបម្រួលប្រចាំខែនៃឥណទាន)					
១. គ្រឹះស្ថានហិរញ្ញវត្ថុ	២២៤,៩	២២០,៤	-១១០,៩	៣៦៣,១	៩,១
១.១ ធនាគារជាតិនៃកម្ពុជា	០,០	០,០	០,០	០,០	០,០
១.២ គ្រឹះស្ថានហិរញ្ញវត្ថុទទួលប្រាក់បញ្ញើ	៣៧៩,១	២១៧,៤	-១៩០,៩	២៤៧,៩	-១៨,៦
១.៣ គ្រឹះស្ថានហិរញ្ញវត្ថុផ្សេងៗទៀត	-១៥៤,២	២,៦	៨០,០	១១៥,២	២៧,៧
២. គ្រឹះស្ថានមិនមែនសហគ្រាសហិរញ្ញវត្ថុ	២.០៦០,០	២.២៧៤,៥	១.២៩៣,២	២.៥៩២,៩	២.៤៧៥,២
២.១ កសិកម្ម រុក្ខាប្រមាញ់ និងនេសាទ	២៤៥,៨	១៦៨,៨	១៥៧,០	២១៤,១	៧៦,៨
២.២ ឧស្សាហកម្មរ៉ែ	៤,៦	៧៥,៦	៩៣,៥	១៣,១	៤៩,២
២.៣ កម្មវិស័យកសិកម្ម	១១៥,០	២៤៦,៩	-៣៨,១	១៣,១	៤២៩,២
២.៤ ការផ្គត់ផ្គង់សេវាសាធារណៈ	៣,១	៥៣,៦	២១,៨	-៤៣៨,៨	១១៩,១
២.៥ សំណង់	២៧២,៤	២៨១,១	៨៦,៦	៣៥១,៤	៣៤៨,១
២.៦ ការផ្តល់ជូនដុំ	៨៦,៩	៣៥៣,៨	៤៥,៧	៨៦៦,១	៧៨,០
២.៧ ការផ្តល់ជូនរាយ	៥៤៥,៨	៣០៣,០	២១៨,៥	១៥៤,៨	៥៨១,៤
២.៨ សណ្ឋាគារ និងភោជនីយដ្ឋាន	១១៣,៧	៩៦,៨	១០៨,៧	២១៨,៩	៣៨,២
២.៩ ដឹកជញ្ជូន និងស្តុកបណ្តោះអាសន្ន	៤០,០	៩២,៧	២៧,៧	៨៧,០	១១៦,៩
២.១០ បណ្តាញព័ត៌មាននិងទូរគមនាគមន៍	-៧,១	-១៣៧,៨	២៤,៨	-៣២,៩	-៦៧,៨
២.១១ អាជីវកម្មផ្តល់ និងភតិសន្យាប្រតិបត្តិការ	-៣,០	-២៥១,៨	-២៧,៨	៤០៣,៦	៣១,៤
មិនរាប់បញ្ចូលភតិសន្យា និងការផ្តល់អចលនទ្រព្យ					
២.១២ ការផ្តល់ជូនអចលនទ្រព្យ	៣៧១,៨	៨៤១,៨	៤១១,៩	១៦៨,២	៤៦៦,៧
២.១៣ សេវាកម្មមិនមែនហិរញ្ញវត្ថុផ្សេងៗទៀត	២៧១,០	១៥០,១	១៦២,៨	៥៧៤,៤	២០៨,០
៣. កម្រិតការផ្តល់ខ្លួន	៤៦៣,៣	៣១១,៩	៥៤២,០	៦៤៨,០	៨២៦,៤
៣.១ ការឱ្យខ្ចីជាបុគ្គល	១៩២,២	-២៩៤,០	២៦០,២	២២៦,៣	២៨៩,៨
៣.២ ការឱ្យខ្ចីតាមប័ណ្ណឥណទាន	៨,០	៦,៨	១៨,៦	២០,១	១៤,៤
៣.៣ ការឱ្យខ្ចីទិញផ្ទះជាកម្មសិទ្ធិផ្ទាល់ខ្លួន	២៦៣,១	៥៩៩,១	២៦៣,២	៤០១,៥	៥២២,២
៤. ឥណទានផ្សេងៗ	-៣២១,៤	១៧៩,៤	៩១,៣	-៤៦,៤	៧២,២
សរុបឥណទានផ្តល់	២.៤២៦,៨	២.៩៨៦,១	១.៨១៥,៥	៣.៥៥៧,៦	៣.៣៨២,៩
(បម្រែបម្រួលប្រចាំខែនៃឥណទាន)					
១. គ្រឹះស្ថានហិរញ្ញវត្ថុ	៣,១	៣,០	-១,៥	៤,៩	០,១
១.១ ធនាគារជាតិនៃកម្ពុជា	០,០	០,០	០,០	០,០	០,០
១.២ គ្រឹះស្ថានហិរញ្ញវត្ថុទទួលប្រាក់បញ្ញើ	៧,៤	៣,៩	-៣,៣	៤,៥	-០,៣
១.៣ គ្រឹះស្ថានហិរញ្ញវត្ថុផ្សេងៗទៀត	-៧,៧	០,១	៤,៣	៥,៩	១,៣
២. គ្រឹះស្ថានមិនមែនសហគ្រាសហិរញ្ញវត្ថុ	១,៧	១,៩	១,១	២,១	២,០
២.១ កសិកម្ម រុក្ខាប្រមាញ់ និងនេសាទ	១,៩	១,៣	១,២	១,៦	០,៦
២.២ ឧស្សាហកម្មរ៉ែ	០,៦	១០,៧	១២,០	១,៥	៥,៥
២.៣ កម្មវិស័យកសិកម្ម	១,៨	៣,៨	-០,៦	០,២	៦,៣
២.៤ ការផ្គត់ផ្គង់សេវាសាធារណៈ	០,១	២,៦	១,០	-២០,៤	៧,០
២.៥ សំណង់	១,៨	១,៨	០,៥	២,២	២,១
២.៦ ការផ្តល់ជូនដុំ	០,៦	២,៣	០,៣	៥,៤	០,៥
២.៧ ការផ្តល់ជូនរាយ	២,១	១,១	០,៨	០,៦	២,១
២.៨ សណ្ឋាគារ និងភោជនីយដ្ឋាន	១,៦	១,៣	១,៤	២,៩	០,៥
២.៩ ដឹកជញ្ជូន និងស្តុកបណ្តោះអាសន្ន	០,៩	២,១	០,៦	១,៩	២,៥
២.១០ បណ្តាញព័ត៌មាននិងទូរគមនាគមន៍	-០,៦	-១១,៣	២,៣	-៣,០	-៦,៣
២.១១ អាជីវកម្មផ្តល់ និងភតិសន្យាប្រតិបត្តិការ	-០,១	-៩,៧	-១,២	១៧,៤	១,២
មិនរាប់បញ្ចូលភតិសន្យា និងការផ្តល់អចលនទ្រព្យ					
២.១២ ការផ្តល់ជូនអចលនទ្រព្យ	២,៥	៥,៦	២,៦	១,០	២,៨
២.១៣ សេវាកម្មមិនមែនហិរញ្ញវត្ថុផ្សេងៗទៀត	៣,២	១,៧	១,៨	៦,៤	២,២
៣. កម្រិតការផ្តល់ខ្លួន	១,២	០,៨	១,៤	១,៦	២,០
៣.១ ការឱ្យខ្ចីជាបុគ្គល	១,៣	-១,៩	១,៧	១,៥	១,៨
៣.២ ការឱ្យខ្ចីតាមប័ណ្ណឥណទាន	២,៣	១,៩	៥,១	៥,៣	៣,៦
៣.៣ ការឱ្យខ្ចីទិញផ្ទះជាកម្មសិទ្ធិផ្ទាល់ខ្លួន	១,២	២,៦	១,១	១,៧	២,២
៤. ឥណទានផ្សេងៗ	-១៣,៩	៩,០	៤,២	-២,១	៣,៣
សរុបឥណទានផ្តល់	១,៥	១,៨	១,១	២,១	១,៩

តារាង ១៨: ប្រាក់បញ្ញើនៅធនាគារទទួលប្រាក់បញ្ញើ

(ឯកតា : ប៊ីលានរៀល)

	កុម្មុ៎-២២	មីនា-២២	មេសា-២២	ឧសភា-២២	មិថុនា-២២
ប្រាក់បញ្ញើជារៀង					
ប្រាក់បញ្ញើចរន្ត	៤.២៦៤,៥	៤.១១០,៣	៤.១៧១,៩	៤.២០៦,៨	៤.១០៤,៦
ប្រាក់បញ្ញើសន្សំ	២.៨៦៧,៤	២.៧១៦,៤	២.៨៧៥,៤	២.៧៤៨,៣	២.៩២៧,៦
ប្រាក់បញ្ញើមានកាលកំណត់	៦.៥៤៧,៤	៦.៥១៦,២	៦.៦៥១,០	៦.៨៦០,២	៧.៣២១,៦
ប្រាក់បញ្ញើផ្សេងៗ	២៧៦,០	១៩៣,២	២១៤,៤	២៤០,៥	១៨២,៤
សរុប	១៣.៩៥៥,២	១៣.៥៣៦,២	១៣.៩១២,៧	១៤.០៥៥,៧	១៤.៥៣៦,២
ប្រាក់បញ្ញើជារូបិយប័ណ្ណ*					
ប្រាក់បញ្ញើចរន្ត	៣០.០៦៩,១	២៩.៨៥៣,៩	៣០.៥៣៦,៤	៣០.២៤៥,៣	៣០.២៤៣,៤
ប្រាក់បញ្ញើសន្សំ	៤១.២៥៧,៨	៤១.៧៥២,០	៤១.៧៩៥,៥	៤១.៥៦៧,៨	៤១.៧២១,១
ប្រាក់បញ្ញើមានកាលកំណត់	៥៨.២១៣,៦	៥៩.២១៤,៣	៦០.២៧៥,៤	៦១.៦៣៧,៣	៦២.៥០៩,៦
ប្រាក់បញ្ញើផ្សេងៗ	១.៦៨៧,៩	១.៧៤៦,៨	១.៧៤៧,៨	១.៧៤៧,២	១.៧៣២,៨
សរុប	១៣១.២២៨,៤	១៣២.៥៦៦,៩	១៣៤.៣៥៥,១	១៣៥.១៩៧,៥	១៣៦.២០៦,៩
សរុបរួម	១៤៥.១៨៣,៦	១៤៦.១០៣,១	១៤៨.២៦៧,៨	១៤៩.២៥៣,៣	១៥០.៧៤៣,១

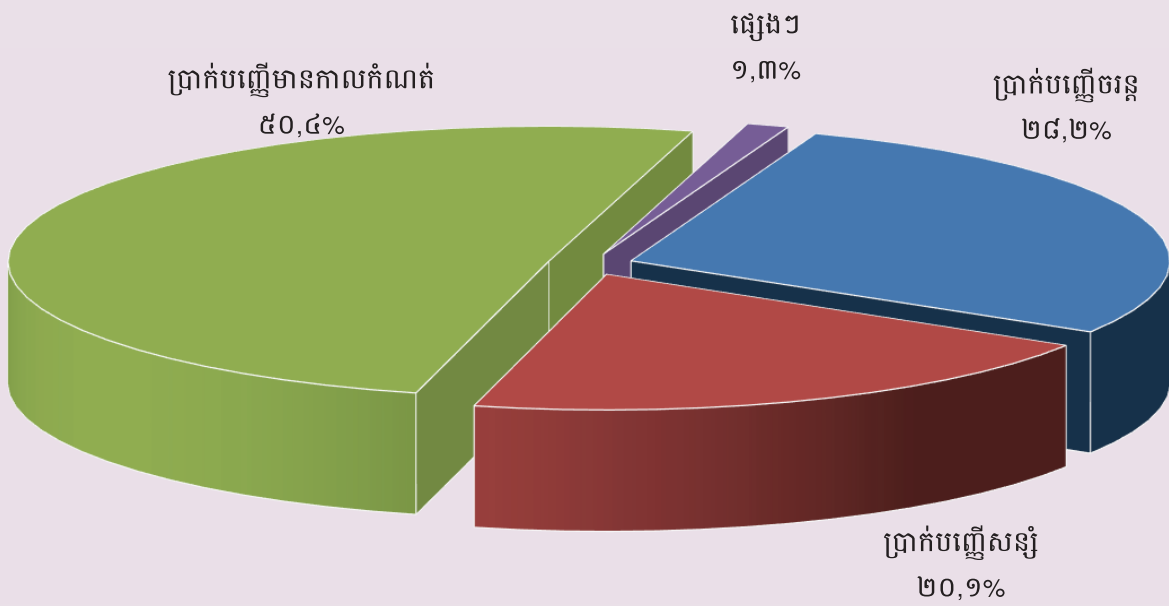
* ប្រាក់បញ្ញើជារូបិយប័ណ្ណរបស់និវាសនិក និងអនិវាសនិកកម្ពុជា



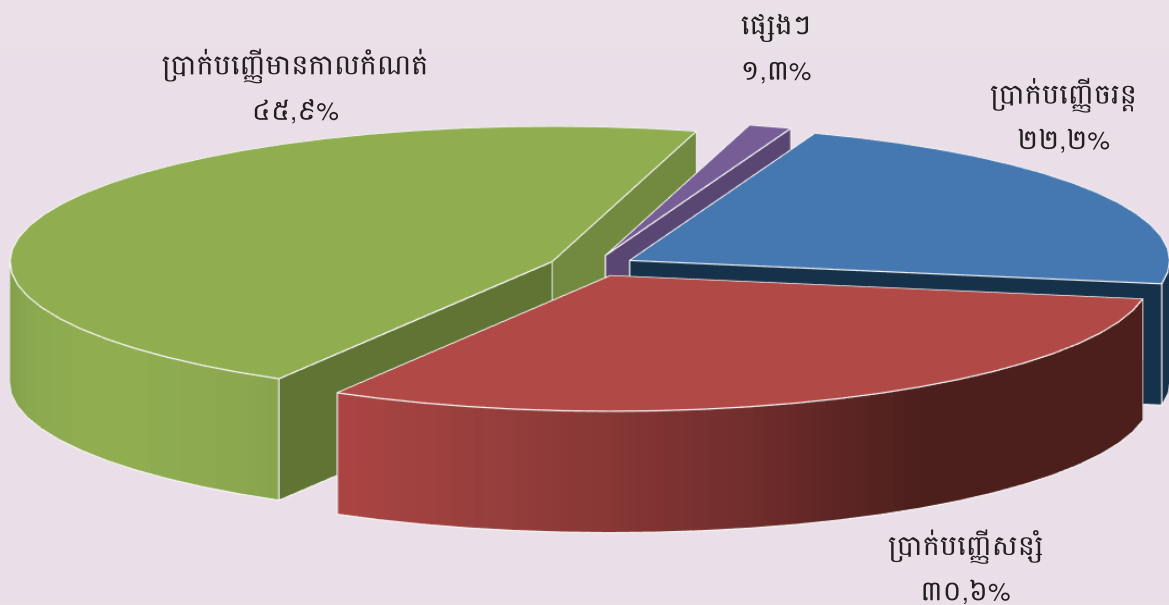
តារាង ១៩: បម្រែបម្រួលប្រចាំខែនៃប្រតិបត្តិការប្រាក់បញ្ញើរបស់ធនាគារទទួលប្រាក់បញ្ញើ

	កុម្ភៈ-២២	មីនា-២២	មេសា-២២	ឧសភា-២២	មិថុនា-២២
(បម្រែបម្រួលប្រចាំខែជាមីលានរៀល)					
ប្រាក់បញ្ញើជាទៀង					
ប្រាក់បញ្ញើចរន្ត	២៣៤,៦	-១៥៤,១	៦១,៦	៣៤,៨	-១០២,២
ប្រាក់បញ្ញើសន្សំ	១១២,២	-១៥១,០	១៥៩,០	-១២៧,១	១៧៩,៣
ប្រាក់បញ្ញើមានកាលកំណត់	-១១២,៤	-៣១,២	១៣៤,៨	២០៩,២	៤៦១,៤
ប្រាក់បញ្ញើផ្សេងៗ	៤២,៤	-៨២,៨	២១,២	២៦,១	-៥៨,១
សរុប	២៧៦,៨	-៤១៩,១	៣៧៦,៦	១៤៣,០	៤៨០,៤
ប្រាក់បញ្ញើជារូបិយប័ណ្ណ					
ប្រាក់បញ្ញើចរន្ត	១៦៣,៩	-២១៥,២	៦៨២,៥	-២៩១,១	-១,៩
ប្រាក់បញ្ញើសន្សំ	៥៤០,៣	៤៩៤,២	៤៣,៥	-២២៧,៨	១៥៣,៣
ប្រាក់បញ្ញើមានកាលកំណត់	៣៤៤,៦	១.០០០,១៧	១.០៦១,១	១.៣៦១,៩	៨៧២,៤
ប្រាក់បញ្ញើផ្សេងៗ	៧៨,៥	៥៩,០	១,០	-០,៦	-១៤,៤
សរុប	១.១២៧,៣	១.៣៣៨,៦	១.៧៤៨,១	៨៤២,៥	១.០០៩,៣
សរុបរួម	១.៤០៤,០	៩១៩,៥	២.១៦៤,៧	៩៨៥,៥	១.៤៨៩,៨
(បម្រែបម្រួលប្រចាំខែជាពាន់រៀល)					
ប្រាក់បញ្ញើជាទៀង					
ប្រាក់បញ្ញើចរន្ត	៥,៨	-៣,៦	១,៥	០,៨	-២,៤
ប្រាក់បញ្ញើសន្សំ	៤,១	-៥,៣	៥,៩	-៤,៤	៦,៥
ប្រាក់បញ្ញើមានកាលកំណត់	-១,៧	-០,៥	២,១	៣,១	៦,៧
ប្រាក់បញ្ញើផ្សេងៗ	១៨,១	-៣០,០	១១,០	១២,២	-២៤,២
សរុប	២,០	-៣,០	២,៨	១,០	៣,៤
ប្រាក់បញ្ញើជារូបិយប័ណ្ណ					
ប្រាក់បញ្ញើចរន្ត	០,៥	-០,៧	២,៣	-១,០	០,០
ប្រាក់បញ្ញើសន្សំ	១,៣	១,២	០,១	-០,៥	០,៤
ប្រាក់បញ្ញើមានកាលកំណត់	០,៦	១,៧	១,៨	២,៣	១,៤
ប្រាក់បញ្ញើផ្សេងៗ	៤,៩	៣,៥	០,១	០,០	-០,៨
សរុប	០,៩	១,០	១,៣	០,៦	០,៧
សរុបរួម	១,០	០,៦	១,៥	០,៧	១,០

ក្រាហ្វស្តីតិ ១២ : ប្រាក់បញ្ញើជារៀងរាល់ថ្ងៃនៃចំណាត់ថ្នាក់តាមប្រភេទ ក្នុងខែមិថុនា ឆ្នាំ២០២២
 (គិតជាភាគរយនៃប្រាក់បញ្ញើជារៀងរាល់សរុប)



ក្រាហ្វស្តីតិ ១៣ : ប្រាក់បញ្ញើជារូបិយប័ណ្ណនៃចំណាត់ថ្នាក់តាមប្រភេទ ក្នុងខែមិថុនា ឆ្នាំ២០២២
 (គិតជាភាគរយនៃប្រាក់បញ្ញើជារូបិយប័ណ្ណសរុប)



តារាង ២០: សកម្មភាពផ្តល់ឥណទានរបស់គ្រឹះស្ថានមីក្រូហិរញ្ញវត្ថុ*

គ្រា	ចំនួន				ចំនួនប្រាក់កម្ចី (ប៊ីលានរៀល)	អត្រាការប្រាក់	
	ស្រុក	ឃុំ	ភូមិ	គ្រួសារ		ខែ	ឆ្នាំ
ឆ្នាំ២០១៣	២.២៨២	១៦.៣៨៤	៨៩.៨២៩	១.៦១០.៨៤៤	៥.៣៦៤	២%-៣%	២៧%-៣៩%
ឆ្នាំ២០១៤	២.៧៥៤	១៨.២៥៤	១០៧.៩៦៤	១.៨៤៤.៨៩៣	៨.៣៤០	២%-៣%	២៧%-៣៩%
ឆ្នាំ២០១៥	៤.៥៧៦	២៧.៥១០	១៤១.៥១៤	២.១៤៩.១៨០	១២.៣៦៥	២%-៤%	២៥%-៤១%
ឆ្នាំ២០១៦	៥.៩៧១	៣២.៥៩៩	១៥៥.៤៩៩	២.១២៩.៩០៧	១២.៩៥៤	២%-៤%	២៥%-៤១%
២០១៧*							
	ចំនួនសាខា			ចំនួនប្រាក់កម្ចី** (ប៊ីលានរៀល)	អត្រាការប្រាក់		
ការិយាល័យ កណ្តាល	ខេត្ត/ក្រុង	ស្រុក/ខ័ណ្ឌ	ចំនួនប្រាក់កម្ចី** (ប៊ីលានរៀល)		ខែ	ឆ្នាំ	
ឆ្នាំ២០១៧	៧៦	៣៦៦	៩៧៥	១.៧៧៦.៤៦៧	១៧.២៣៦	១,៤%-២,៥%	១៦,៩%-២៨,៨%
ឆ្នាំ២០១៨	៨០	៣៩៩	៩៤៤	១.៨៧២.៩១៦	២១.៨១៣	១,២%-២,០%	១៥,១%-២៤,០%
ឆ្នាំ២០១៩	៨២	៤០៦	៩៦៥	២.១០៩.១៧០	២៩.៣៥៧	១,១%-១,៦%	១៣,៤%-១៨,៧%
២០២០							
សីហា	៨០	៣៧២	៨៩២	២.០៦៥.៥៨៩	៣០.២២០	១,១%-១,៦%	១៣,៤%-១៨,៧%
កញ្ញា	៨០	៣៧២	៨៩៣	២.០៨០.៥៣២	៣០.៩១៦	១,០%-១,៥%	១២,៨%-១៧,៦%
តុលា	៧៩	៣៧២	៧៤៩	១.៩១៥.៤៨៤	២៦.៦៧៣	១,១%-១,៦%	១៣,៨%-១៨,៨%
វិច្ឆិកា	៧៩	៣៧៣	៧៤៩	១.៩២០.៩៦២	២៧.១៨៩	១,១%-១,៦%	១៣,៤%-១៨,៤%
ធ្នូ	៧៩	៣៧៣	៧៤៩	១.៩១៩.៩២៦	២៧.៥២៧	១,១%-១,៦%	១៣,៤%-១៨,៣%
២០២១							
មករា	៧៩	៣៧៦	៧៥១	១.៩៣០.៩៤៦	២៨.៥៧៧	១,១%-១,៥%	១៣,២%-១៧,៥%
កុម្ភៈ	៧៩	៣៧៣	៧៥២	១.៩៣៩.១៥៨	២៩.៣៣២	១,១%-១,៥%	១៣,៣%-១៧,៦%
មីនា	៧៩	៣៧៤	៧៥២	១.៩៤០.៩០១	២៩.៤៥៧	១,១%-១,៥%	១៣,៣%-១៧,៦%
មេសា	៧៩	៣៧៤	៧៥៦	១.៩៤០.៧៥៣	២៩.៥៥២	១,១%-១,៥%	១៣,៥%-១៧,៩%
ឧសភា	៧៨	៣៧៤	៧៥៦	១.៩៤៦.៤៤៥	៣០.០៤៦	១,១%-១,៥%	១៣,៤%-១៧,៩%
មិថុនា	៧៨	៣៧៥	៧៥៧	១.៩៥៩.៦៣៦	៣០.៧៩០	១,១%-១,៥%	១៣,២%-១៧,៦%
កក្កដា	៧៨	៣៧៥	៧៦២	១.៩៧៧.៤៧៨	៣១.៥១៥	១,១%-១,៥%	១៣,៤%-១៧,៩%
សីហា	៧៨	៣៧៧	៧៦១	១.៩៩៨.៣៦៧	៣២.៤៨៩	១,១%-១,៥%	១៣,៤%-១៧,៩%
កញ្ញា	៧៨	៣៧៧	៧៦៤	២.០២៧.៧៦៦	៣៣.៤១៨	១,១%-១,៥%	១៣,៣%-១៧,៨%
តុលា	៧៨	៣៧៥	៧៦៥	២.០៣៨.៥៨០	៣៤.០១០	១,១%-១,៥%	១៣,៣%-១៧,៨%
វិច្ឆិកា	៧៧	៣៧៨	៧៦៨	១.៨៨៣.៩២១	៣១.៣៦៨	១,១%-១,៥%	១៣,៣%-១៧,៧%
ធ្នូ	៧៧	៣៧៥	៧៦៤	១.៨៩៧.៨៧៨	៣១.៧២៣	១,១%-១,៥%	១៣,៣%-១៧,៦%
២០២២							
មករា	៧៧	៣៧៥	៧៦៥	១.៩១០.៨៦៥	៣២.៦០៧	១,១%-១,៥%	១២,៩%-១៧,៤%
កុម្ភៈ	៧៨	៣៧៩	៧៦២	១.៩២៣.១០១	៣៣.២១៣	១,១%-១,៤%	១២,៨%-១៧,៤%
មីនា	៧៩	៣៧៤	៧៦៥	១.៩៤២.៣៧៧	៣៣.៨៥១	១,១%-១,៤%	១២,៩%-១៧,២%
មេសា	៨១	៣៧៦	៧៦៨	១.៩៦០.១៩៦	៣៤.៣៣៣	១,១%-១,៤%	១២,៩%-១៧,២%
ឧសភា	៨៤	៣៧៤	៧៧១	១.៩៨៣.១៨១	៣៤.៩៧៦	១,១%-១,៤%	១៣,០%-១៧,៣%
មិថុនា	៨៥	៣៧៦	៧៧១	២.០២៧.០៦៩	៣៥.៧៣០	១,១%-១,៤%	១២,៩%-១៧,៣%

* រាប់បញ្ចូលមីក្រូហិរញ្ញវត្ថុ និងមីក្រូហិរញ្ញវត្ថុទទួលប្រាក់បញ្ញើ
 ** រួមបញ្ចូលបុគ្គលនិងក្រុមហ៊ុន
 *** ទិន្នន័យកែសម្រួល

តារាង ២១: ការដាក់ទាត់មូលប្បទានប្រតិបត្តិការសាមយៈសភាដាក់ទាត់

កាលបរិច្ឆេទ	ចំនួន	ចំនួនថ្ងៃ	ចំនួន	ចំនួនទឹកប្រាក់	ចំនួនទឹកប្រាក់	មូលប្បទានប័ត្របញ្ជូនត្រឡប់	
	មូលប្បទានប័ត្របានទូទាត់	ធាតុទាត់	មូលប្បទានប័ត្រធាតុទាត់ក្នុងថ្ងៃ	សរុប (ប៊ីលានរៀល)	មធ្យមប្រចាំថ្ងៃ (ប៊ីលានរៀល)	ចំនួន មូលប្បទានប័ត្រ	ទឹកប្រាក់ (ប៊ីលានរៀល)
	១	២	៣=១/២	៤	៥=៤/២	៦	៧
ធ្នូ ២០១៥	១០.៧០៩	២២	៤៨៧	៥១៩,៩	២៣,៦	២៩	០,៧៩
សរុប	១០៦.៩១៩	២៣៣	៤៩៩	៤.៩៩៤,២	២០,៨	២៥២	៤៧,៤
ធ្នូ ២០១៦	៣.៩៣៨	២២	១៧៩	៤៩០,០	២២,៣	១៣	៣,១៥
សរុប	៨២.២៩១	២៤២	៣៤០	៥.៤២១,៨	២២,៤	១៨៦	១១៧,៥០
ធ្នូ ២០១៧	៣.០៧៤	២០	១៥៤	៥៩៩,០	៣០,០	២២	១២,៤៨
សរុប	៣៧.៤៨៥	២៣៩	១៨៨	៦.៦០៧,៨	៣៣,១	១៣៨	២៨,៥១
ធ្នូ ២០១៨	២.៩៩៤	១៩	១៥៨	៩៣៥,១	៤៩,២	១៦	៦,៥៨
សរុប	៣៨.២៤៩	២៣៦	១៦៥	៩.៤២៤,១	៤០,៦	១៩៧	១៥២,៩០
ធ្នូ ២០១៩	៣.៧៣៤	២១	១៧៨	១.៥៨៤,១	៧៥,៤	១៨	១១,៣៣
សរុប	៤១.៦៩៦	២៣៦	១៧៧	១៣.៦០២,៧	៥៧,៦	២០៦	៦៣០,៨៤
២០២០							
កក្កដា	៣.០៤២	២៣	១៣២	១.២៩០,៦	៥៦,១	៨	១៣,១៥
សីហា	២.៥៦៣	១៦	១៦០	១.៥៧៤,៤	៩៨,៤	៥	៥០០,២៥
កញ្ញា	២.៩៦៦	១៨	១៦៥	១.២៧២,២	៧០,៧	៨	០,៤៣
តុលា	២.៩៥៦	១៩	១៥៦	១.៤៧៧,២	៧៧,៧	១០	០,៣៩
វិច្ឆិកា	២.៨១៣	១៩	១៤៨	១.៤៧៣,៦	៧៧,៦	៦	៦,៨៤
ធ្នូ	៣.២៦៤	២៣	១៤២	១.៨៣៩,៦	៨០,០	៥	០,៥៧
សរុប	៣៥.៥៧០	២៤០	១៤៨	២២.៩៥៥,៣	៩៥,៦	១០១	៥.០៧៤,៩២
២០២១							
មករា	២.៧០៣	១៩	១៤២	១.៤៦៤,០	៧៧,១	៤	១,១៣
កុម្ភៈ	២.៧៤៧	២០	១៣៧	១.២២៣,១	៦១,២	៧	៥,៣២
មីនា	៣.២០៩	២២	១៤៦	២.១៣៧,០	៩៧,១	៨	១,២៥
មេសា	១.៧២២	១៧	១០១	១.៤៤៦,២	៨៥,១	១២	៣៤៣,៤៩
ឧសភា	២.៦១៦	២០	១៣១	១.៦៧៧,៩	៨៣,៩	៦	២,៥១
មិថុនា	២.៦៧៦	២១	១២៧	១.៦៧៣,៩	៧៩,៧	៧	៦៣,១៣
កក្កដា	២.៥០១	២២	១១៤	១.៥៤៨,៨	៧០,៤	៤	០,៩៨
សីហា	២.៧១៧	២២	១២៤	១.៦០០,៤	៧២,៧	៧	១,២០
កញ្ញា	២.៦៣៦	២១	១២៦	១.៤៨៨,៤	៧០,៩	៧	១៨,២៦
តុលា	២.៤២១	១៦	១៥១	១.៤៣៣,៥	៨៩,៦	៧	១,២៣
វិច្ឆិកា	២.៧៧៣	១៩	១៤៦	១.៦៣៣,៤	៨៦,០	១៦	១,០៧
ធ្នូ	៣.០២៨	២៣	១៣២	១.៧៦៣,០	៧៦,៧	១៤	២៦,៨៦
សរុប	៣១.៧៤៩	២៤២	១៣១	១៩.០៨៩,៤	៧៨,៩	៩៩	៤៦៦,៤៣
២០២២							
មករា	២.៦១១	២០	១៣១	១.៥៩២,១	៧៩,៦	៨	៤,១៩
កុម្ភៈ	២.៦៩៥	២០	១៣៥	១.៤៤១,០	៧២,១	៧	៣,៩៣
មីនា	២.៩៧០	២២	១៣៥	១.៧៦០,៩	៨០,០	៧	៤,០៨
មេសា	២.៦៣៧	១៩	១៣៩	១.៥៦៧,៧	៨២,៥	៤	០,៧៣
ឧសភា	២.៩០៨	២១	១៣៨	១.៦០៥,០	៧៦,៤	៥	៥៩,៨៣
មិថុនា	២.៨១៣	២២	១២៨	១.៧៧០,១	៨០,៥	៦	០,៣៩
សរុប	១៦.៦៣៤	១២៤	១៣៨	៩.៧៣៦,៧	៧៨,៥	៣៧	៧៣,១៥

តារាង ២២: ការវាស់វែងមូលបត្រជាប្រចាំឆ្នាំស្របតាមវិស័យសេវាផ្សេងៗ

កាលបរិច្ឆេទ	ចំនួន	ចំនួនថ្ងៃ	ចំនួន	ចំនួនទឹកប្រាក់	ចំនួនទឹកប្រាក់	មូលបត្របញ្ជូនប្រចាំឆ្នាំ	
	មូលបត្រ	ផ្គត់ផ្គង់	មូលបត្រ	សរុប	មធ្យមប្រចាំថ្ងៃ	ចំនួន	ទឹកប្រាក់
	បានទូទាត់		ផ្គត់ផ្គង់ថ្ងៃ	(លានដុល្លារអាមេរិក)	(លានដុល្លារអាមេរិក)	មូលបត្រ	(លានដុល្លារអាមេរិក)
	១	២	៣=១/២	៤	៥=៤/២	៦	៧
ឆ្នាំ ២០១៥	៩៨.០៦២	២២	៤.៤៥៧	១.៨៥៩,៨	៨៤,៥	៧២៨	២១,២
សរុប	៩៩២.៤៣៤	២៣៣	៤.២៩៩	២០.៧៩៤,៤	៨៩,១	៧.១៧០	២៦៨,០
ឆ្នាំ ២០១៦	៩២.៨២០	២២	៤.២១៩	២.២២០,៤	១០០,៩	៧៧៨	៤៤,៨
សរុប	១.០២៩.២០៩	២៤២	៤.២៣៦	២១.៧៩០,៤	៩០,០	៨.៧៣៩	៤៣៩,៦
ឆ្នាំ ២០១៧	១០១.០៩៣	២០	៥.០៥៥	២.៨២៤,៦	១៤១,២	៧៨៩	៣៧,៦
សរុប	១.១០៧.៧៩២	២៣៩	៤.៦៣៩	២៦.៨១២,៧	១១២,២	៩.៩៦៧	៤៤០,៤
ឆ្នាំ ២០១៨	១១១.៩៧៨	១៩	៥.៨៩៤	៣.៩១៧,១	២០៦,២	៩០៤	៦៣,៦
សរុប	១.២៣៨.២៣២	២៣៦	៥.៣៣៧	៤១.៤៦២,៧	១៧៩,៧	១០.៤៧៤	៦០៦,១
ឆ្នាំ ២០១៩	១២១.៣៥៣	២១	៥.៧៧៩	៤.៤៤៨,៥	២១១,៨	៩៦៤	៨៧,១
សរុប	១.៣៣៧.៨០០	២៣៦	៥.៦៦៩	៥១.៦០៩,១	២១៨,៧	១១.៤៣៨	៧០៧,៩
២០២០							
កក្កដា	១០៣.៦៣៣	២៣	៤.៥០៦	៣.៥៦៥,០	១៥៥,០	៦៥៤	២៧,៦
សីហា	៨៥.២២០	១៦	៥.៣២៦	២.៨១៩,២	១៧៦,២	៥៧៥	២៨,០
កញ្ញា	៩៤.៥៧៦	១៨	៥.២៥៤	៣.៥៨៥,៤	១៩៩,២	៦៦២	២០៩,០
តុលា	៩៥.៥២៨	១៩	៥.០២៨	៣.៣៣៧,៨	១៧៥,៧	៦១៦	៣៨,០
វិច្ឆិកា	១០១.៨៩៤	១៩	៥.៣៦៣	៣.៤០១,៥	១៧៩,០	៨២៥	៤៩,៨
ធ្នូ	១១១.៧៤៩	២៣	៤.៨៥៩	៤.៣៦៩,៧	១៩០,០	៧១៤	៤៥,០
សរុប	១.២០០.១១០	២៤០	៥.០០០	៥០.២២០,០	២០៩,៣	៨.៦២០	៨.៧៧៧,៨
២០២១							
មករា	៩៤.៧៤១	១៩	៤.៩៨៦	៣.៤៧២,២	១៨២,៧	៦៥១	៣៤,០
កុម្ភៈ	៩១.០៩៣	២០	៤.៥៥៥	៣.៥៨១,១	១៧៩,១	៥៥៩	៦៤,៩
មីនា	១០៨.១៣២	២២	៤.៩១៥	៤.៥៨០,៦	២០៨,២	៧១៣	២៩,៨
មេសា	៥១.០៣៨	១៧	៣.០០២	២.៨៨១,៧	១៤៦,០	៦៥៣	២៥,០
ឧសភា	៨៣.៨៨៥	២០	៤.១៩៤	៣.៦៦៥,៨	១៨៣,៣	៧២៧	៣៥,៩
មិថុនា	៩២.០៣៦	២១	៤.៣៨៣	៤.០១៩,៥	១៩១,៤	៦៥១	៣៣,៨
កក្កដា	៩០.៣៤៨	២២	៤.១០៧	៤.០២២,៥	១៨២,៨	៦១០	៧៤,៤
សីហា	៩៤.៥៩៧	២២	៤.៣០០	៣.៨៣១,២	១៧៤,១	៦៩៩	៤០,៤
កញ្ញា	៩២.១៥២	២១	៤.៣៨៨	៤.០៥៧,២	១៩៣,២	៥៤៦	២៥,០
តុលា	៧៨.៦៣៩	១៦	៤.៩១៥	៣.៩៧៥,០	២២៣,៤	៥៩២	៣០,២
វិច្ឆិកា	៩៥.៧៧៧	១៩	៥.០៤១	៤.០៩១,៧	២១៥,៤	១.៣៥០	៥៩,២
ធ្នូ	១០៤.៦៦៦	២៣	៤.៥៥១	៥.០០២,១	២១៧,៥	៦៧២	៦៥,៥
សរុប	១.០៧៧.១០៤	២៤២	៤.៤៩១	៤៦.៣៨០,៦	១៩១,៧	៨.៤២៣	៥១៧,៩
២០២២							
មករា	៩០.២៤៩	២០	៤.៥១២	៤.៤៦៤,២	២២៣,២	៦២២	៤៧,១
កុម្ភៈ	៨០.៣០៤	២០	៤.០១៥	៣.៨១៤,០	១៩០,៧	៦៣១	៦០,១
មីនា	១០៣.៥០៤	២២	៤.៧០៥	៥.០៣៦,៦	២២៨,៩	៨០៣	៦៤,១
មេសា	៨៤.៤៩៦	១៩	៤.៤៤៧	៤.៣០៩,២	២២៦,៨	៦០៥	៣២,៣
ឧសភា	៩៧.៩៩០	២១	៤.៦៦៦	៤.៨០៥,០	២២៨,៨	៦៩០	៥៦,៤
មិថុនា	៩៥.២៥០	២២	៤.៣៣០	៤.៧៦៣,២	២១៦,៥	៦៧៨	៥២,០
សរុប	៥៥១.៧៩៣	១២៤	៤.៤៩០	២៧.១៩២,១	២១៩,៣	៤.០២៩	៣៥២,០

តារាង ២៣ : ចំនួនភ្ញៀវបរទេសមកដល់ប្រទេសកម្ពុជា

	២០២២			% នៃចំនួនសរុប		បម្រែបម្រួល %	
	មេសា	ឧសភា	មិថុនា	ឧសភា	មិថុនា	ឧសភា/មេសា	មិថុនា/ឧសភា
(ភ្ញៀវមកដល់ប្រទេសកម្ពុជាបែងចែកតាមប្រភេទ)							
ព្រលានយន្តហោះអន្តរជាតិភ្នំពេញ	៣៨.៥៨៦	៤៣.៨៤៤	៤៩.២៣៩	៤៣,០	៣០,២	១៣,៦	១២,៣
ព្រលានយន្តហោះអន្តរជាតិកងកេង	១.៥០៧	១.៦៩៧	១.៨៦០	១,៧	១,១	១២,៦	៩,៦
ព្រលានយន្តហោះអន្តរជាតិសៀមរាប	៤.៧៩៥	៥.១០៧	៧.០២៦	៥,០	៤,៣	៦,៥	៣៧,៦
ផ្លូវគោក	៣៦.០៨០	៥០.៤៩៩	១០៤.៤០២	៤៩,៥	៦៣,៩	៤០,០	១០៦,៧
ផ្លូវទឹក	៩៧១	៨៣២	៧៧១	០,៨	០,៥	-១៤,៣	-៧,៣
ព្រះវិហារ	០	០	០	០,០	០,០	០,០	០,០
សរុប	៨១.៩៣៩	១០១.៩៧៩	១៦៣.២៩៨	១០០,០	១០០,០	២៤,៥	៦០,១
(ភ្ញៀវមកដល់ប្រទេសកម្ពុជាបែងចែកតាមប្រភេទ)							
អ្នកទេសចរ	៥១.៧១៤	៦៥.៥១៥	១២២.៨២៣	៦៤,២	៧៥,២	២៦,៧	៨៧,៥
អ្នកជំនួញ	២៥.៤០៥	៣១.២១៨	៣៣.៨១០	៣០,៦	២០,៧	២២,៩	៨,៣
ផ្សេងៗ	៤.៨២០	៥.២៤៦	៦.៦៦៥	៥,១	៤,១	៨,៨	២៧,០
សរុប	៨១.៩៣៩	១០១.៩៧៩	១៦៣.២៩៨	១០០,០	១០០,០	២៤,៥	៦០,១
(ដល់ប្រទេសបង្អួចដែលមានភ្ញៀវមកដល់ប្រទេសកម្ពុជាច្រើនជាង)							
ថៃ	១០.៦៦៤	១៨.៦០៨	៦៥.៥៤៥	១៨,២	៤០,១	៧៤,៥	២,៥*
វៀតណាម	២៨.៣៤០	៣១.៩៨៥	៣៦.៦១១	៣១,៤	២២,៤	១២,៩	១៤,៥
ចិន	៥.៦៥០	៧.០៧២	៨.២៧៩	៦,៩	៥,១	២៥,២	១៧,១
សហរដ្ឋអាមេរិក	៤.៤៥៨	៥.២៧២	៧.២២៩	៥,២	៤,៤	១៨,៣	៣៧,១
ឥណ្ឌូនេស៊ី	៤.០៨៩	៤.១៩៤	៤.៨០៤	៤,១	២,៩	២,៦	១៤,៥
ម៉ាឡេស៊ី	២.៨៥៨	៤.២៧៤	៤.៦៦២	៤,២	២,៩	៤៩,៥	៩,១
កូរ៉េខាងត្បូង	៣.១៣៤	៤.១៣៥	៤.៦៣៧	៤,១	២,៨	៣១,៩	១២,១
បារាំង	៣.៤៧៦	៣.០៣២	៣.៤៥៩	៣,០	២,១	-១២,៨	១៤,១
អង់គ្លេស	២.៣១៨	២.២៨៥	២.៨៣៦	២,២	១,៧	-១,៤	២៤,១
អូស្ត្រាលី	១.៨៩៦	២.៤១៦	២.៥៥៩	២,៤	១,៦	២៧,៤	៥,៩
ផ្សេងៗ	១៥.០៥៦	១៨.៧០៦	២២.៦៧៧	១៨,៣	១៣,៩	២៤,២	២១,២
សរុប	៨១.៩៣៩	១០១.៩៧៩	១៦៣.២៩៨	១០០,០	១០០,០	២៤,៥	៦០,១

ប្រភព : ក្រសួងទេសចរណ៍

* ការកើនឡើងគិតជាចំនួនដង មិនមែនគិតជាភាគរយ (%)

តារាង ២៤: ស្ថិតិសំបូល និងនាំចេញទំនិញរបស់ប្រទេសកម្ពុជា

(ឯកតា : ប៊ីលានរៀល)

	២០២២		បម្រែបម្រួលជាប៊ីលានរៀល		បម្រែបម្រួល %		
	មេសា	ឧសភា	មិថុនា	ឧសភា/មេសា	មិថុនា/ឧសភា	ឧសភា/មេសា	មិថុនា/ឧសភា
(នាំចូលតាមប្រភេទទំនិញ)							
ថ្នាំពេទ្យ	១៧១,៩	១៦៥,០	១៦២,៨	-៦,៩	-២,៣	-៤,០	-១,៤
បារី	៧៥,៦	៨៧,៧	៥២,០	១២,១	-៣៥,៧	១៦,០	-៤០,៧
ម្ហូបអាហារ និង ភេសជ្ជៈ	៣៤២,០	៣៣៣,៥	៣៧១,១	-៨,៥	៣៧,៦	-២,៥	១១,៣
សម្ភារៈសំណង់	៣២៦,៥	២៩២,១	៣៣០,៤	-៣៤,៤	៣៨,២	-១០,៥	១៣,១
ស៊ីម៉ង់ត៍	៩,១	១២,១	១៤,៣	៣,១	២,២	៣៣,៨	១៧,៨
ដែក	១៤៤,២	១២២,២	១៤៥,៩	-២២,០	២៣,៧	-១៥,២	១៩,៤
ទូរស័ព្ទ	១០,៨	៥,១	៥,១	-៥,៨	០,០	-៥៣,២	-០,៣
ទូរទស្សន៍	១,០	៥,១	២,៤	៤,១	-២,៧	៤,០*	-៥២,៥
ឧបករណ៍អេឡិចត្រូនិចផ្សេងទៀត	១០៤,៥	៩៤,២	១១១,៦	-១០,៣	១៧,៤	-៩,៨	១៨,៥
សម្លៀកបំពាក់	២២២,០	២២៦,០	២០៥,២	៤,០	-២០,៩	១,៨	-៩,២
ក្រណាត់	១.៨៥២,០	២.១៦៦,៧	១.៨០៣,៥	៣១៤,៧	-៣៦៣,២	១៧,០	-១៦,៨
រថយន្ត	៥៥៥,៧	៥១១,១	៦៥៣,២	-៤៤,៦	១៤២,១	-៨,០	២៧,៨
ម៉ាស៊ីនត្រជាក់ ទូទឹកកក ទូរស្សើង	១៨,៨	១៧,៦	១៨,០	-១,២	០,៤	-៦,៥	២,៤
មាស	១.៤៧៣,១	២.៧៧៨,៤	២.១២៦,៩	១.៣០៥,២	-៦៥១,៥	៨៨,៦	-២៣,៤
ប្រេងឥន្ធនៈ	១.២៧៩,១	១.២៩០,៣	១.១៩១,៩	១១,២	-៩៨,៤	០,៩	-៧,៦
ដី	៧៩,៤	១៣០,៧	១០៥,៥	៥១,៣	-២៥,២	៦៤,៧	-១៩,៣
ផ្សេងៗ	៣.៨៤៥,៤	៣.៩៩០,៧	៤.១០៨,៨	១៤៥,៣	១១៨,១	៣,៨	៣,០
នាំចូលសរុប	១០.៥១១,២	១២.២២៨,៦	១១.៤០៨,៥	១.៧១៧,៤	-៨២០,១	១៦,៣	-៦,៧
(នាំចេញតាមប្រភេទទំនិញ)							
សម្លៀកបំពាក់	២.៩៧៤,៨	៣.១២៣,៩	៣.៥២៧,៥	១៤៩,០	៤០៣,៦	៥,០	១២,៩
ស្បែកជើង	៦០៣,៦	៥៣៣,៤	៥៨៧,៥	-៧០,២	៥៤,១	-១១,៦	១០,១
ផលិតផលវាយនភណ្ឌផ្សេងទៀត	៨២២,០	៨០២,០	៨៤០,១	-១៩,៩	៣៨,០	-២,៤	៤,៧
គ្រឿងបំពាក់អេឡិចត្រូនិច	៤០០,០	៣៩៦,៥	៣៥៤,៨	-៣,៤	-៤១,៨	-០,៩	-១០,៥
គ្រឿងបន្លាស់រថយន្ត និងកង់	៦៦,៧	៦២,៨	៤៣,៨	-៣,៩	-១៩,០	-៥,៨	-៣០,២
កង់	៣២៣,៧	២៩០,៩	៣៥៤,៦	-៣២,៨	៦៣,៧	-១០,១	២១,៩
ផលិតផលអំពីឈើ	១៤៣,៦	១៣៤,១	១១២,២	-៩,៥	-២១,៩	-៦,៦	-១៦,៣
អង្ករ	១៦០,៩	១៣៧,៧	១០២,៣	-២៣,២	-៣៥,៤	-១៤,៤	-២៥,៧
កៅស៊ូ	៩២,៥	៩៣,២	១៣២,៩	០,៧	៣៩,៧	០,៨	៤២,៦
ផលិតផលនេសាទនិងកសិកម្មផ្សេងទៀត	១៤៧,៧	១៣២,៦	៩៨,៧	-១៥,២	-៣៣,៩	-១០,៣	-២៥,៥
ផ្សេងៗ	១.០៨២,៦	១.៣០០,៧	១.៥៨២,១	២១៨,០	២៨១,៥	២០,១	២១,៦
នាំចេញសរុប	៦.៨១៨,០	៧.០០៧,៧	៧.៧៣៦,៦	១៨៩,៧	៧២៨,៩	២,៨	១០,៤

ប្រភព : អគ្គនាយកដ្ឋានគយ និងរដ្ឋាករកម្ពុជា

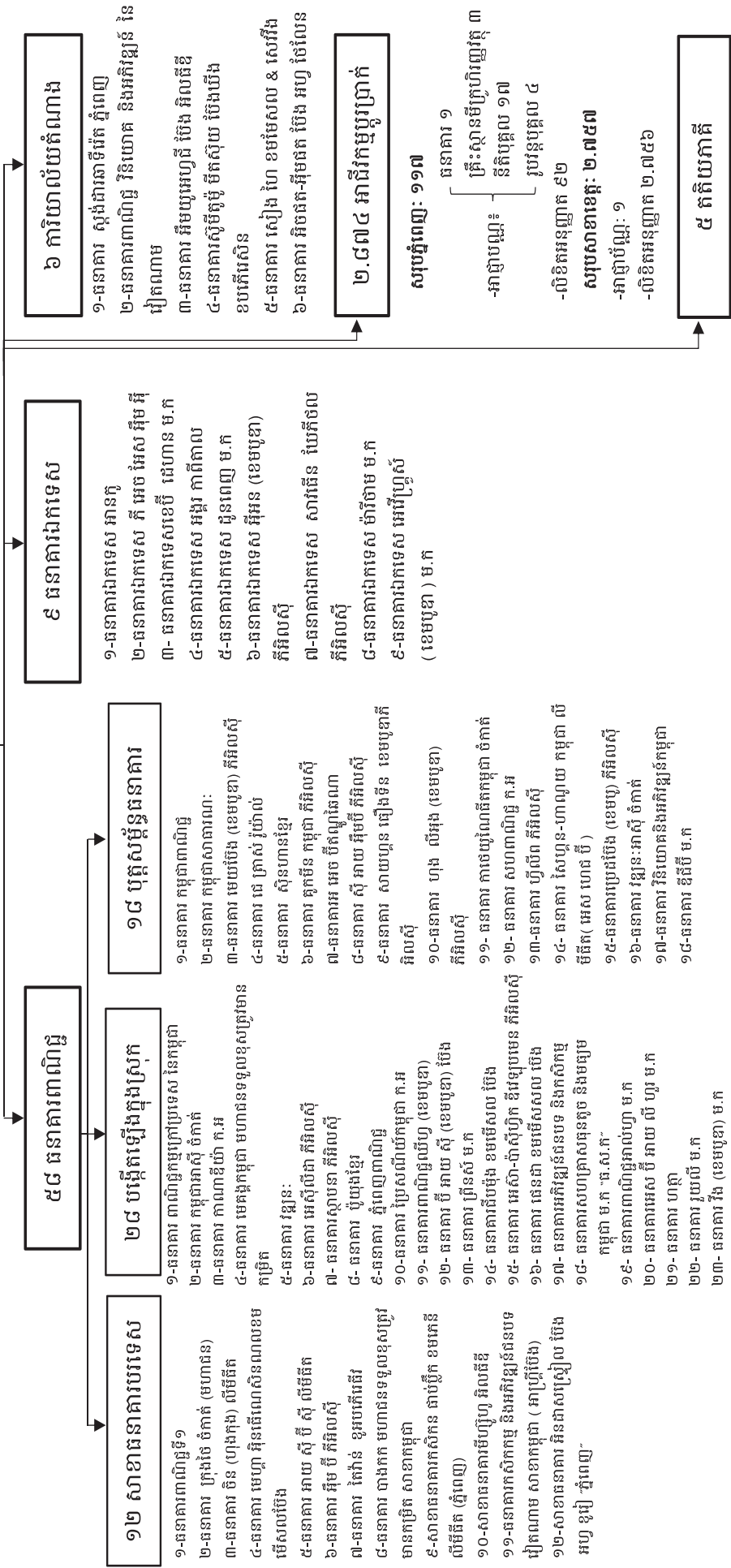
* ការកើនឡើងគិតជាចំនួនដង មិនមែនគិតជាភាគរយ (%)

** ទិន្នន័យកែសម្រួល

តារាង ២៥: ប្រព័ន្ធផសសានកម្ពុជា

ថ្ងៃទី៣០ ខែមិថុនា ឆ្នាំ២០២២

ផសសានជាតិកម្ពុជា

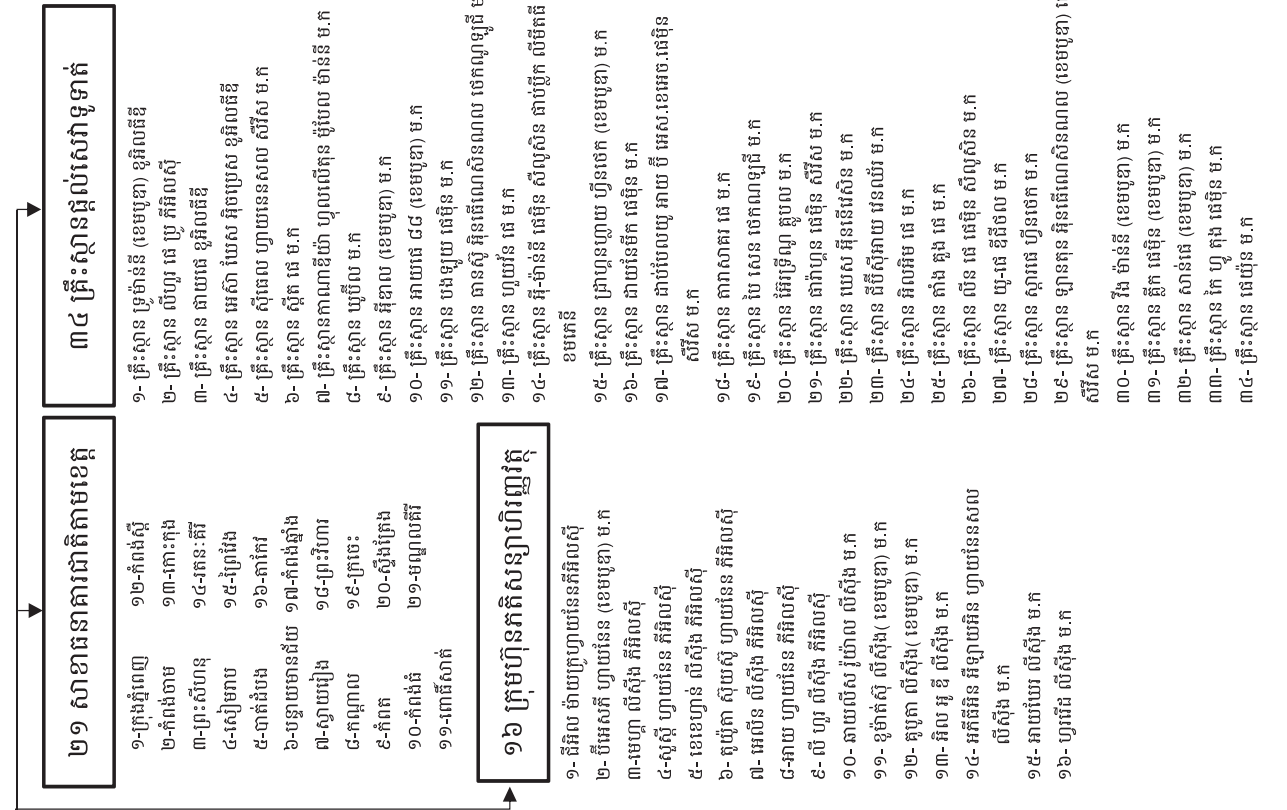


១- ក្រុមហ៊ុន Western Union Network (Ireland) Ltd.
 ២- ក្រុមហ៊ុន Money Gram Payment Systems, Inc.
 ៣- ក្រុមហ៊ុន Continental Exchange Solutions, Inc. dba RIA Financial Services.
 ៤- ក្រុមហ៊ុន Eurogiro A/S
 ៥- ក្រុមហ៊ុន Merchantrade Asia SDN. BHD. (MTA)

៦ ការិយាល័យតំណាង
 ១-ធនាគារ ស្តង់ដារធានីភ័ក្ត្រ ភ្នំពេញ
 ២-ធនាគារពាណិជ្ជ វិនិយោគ និងអភិវឌ្ឍន៍ នៃ វៀតណាម
 ៣-ធនាគារ អិមប៊ូអេស៊ី រ៉ែង អិលធីឌី
 ៤-ធនាគារស៊ីធីតូម៉ូ មីតស៊ីយ រ៉ែង យ៉ែង
 ខេមប៊ីស៊ី
 ៥-ធនាគារ លៀង ហៃ ខេមប៊ីស៊ី & លេវីឌីង
 ៦-ធនាគារ អិចធីត-អិមធីត រ៉ែង អេស៊ី រ៉ែង យ៉ែង

២.៨៧៤ អាជីវកម្មប្តូរប្រាក់
សរុបរួម: ១១៧
 -អាជ្ញាប័ណ្ណ: ១
 -ស្ថាប័ណ្ណ: ១៧
 -លិខិតអនុញ្ញាត ៤២
សរុបសាខាខេត្ត: ២.៧៥៧
 -អាជ្ញាប័ណ្ណ: ១
 -លិខិតអនុញ្ញាត ២.៧៥៦

៥ តតិយភាគី



៣៤ គ្រឹះស្ថានជួសជុលសេវាទូទាត់

- ១- គ្រឹះស្ថាន ទ្រុឌទ្រាយ (ខេមបូឌា) ខុអិលធីឌី
- ២- គ្រឹះស្ថាន លីហ្វ ធេ ឬ ភីអិលស៊ី
- ៣- គ្រឹះស្ថាន ធាយធន ខុអិលធីឌី
- ៤- គ្រឹះស្ថាន អេស៊ា យែស អ៊ិចប្រុស ខុអិលធីឌី
- ៥- គ្រឹះស្ថាន ស៊ីធរេល ហ្វាយនេសល លីស ម.ក
- ៦- គ្រឹះស្ថាន ស៊ីធរេល ម.ក
- ៧- គ្រឹះស្ថាន កាណាឌីយ៉ា ហ្វាយនេសល លីស ម.ក
- ៨- គ្រឹះស្ថាន ហ្វូប៊ីល ម.ក
- ៩- គ្រឹះស្ថាន អាយរ៉ា ៨៨ (ខេមបូឌា) ម.ក
- ១០- គ្រឹះស្ថាន បងឡាយ ធើរិស ម.ក
- ១១- គ្រឹះស្ថាន ធានស៊ី អិនធើរេណេសិនណាល ចេកណូឡូឌី ម.ក
- ១២- គ្រឹះស្ថាន ហ្វាយនេ ធើ ម.ក
- ១៣- គ្រឹះស្ថាន អ៊ី-ម៉ាន់នី ធើមិទ លីហ្វសិន ធាប៊ីក លីមីតធើ
- ១៤- គ្រឹះស្ថាន ខេមភេនី
- ១៥- គ្រឹះស្ថាន រដ្ឋបាល ហ្វាយនេ (ខេមបូឌា) ម.ក
- ១៦- គ្រឹះស្ថាន ធាយធន ធើមិទ ម.ក
- ១៧- គ្រឹះស្ថាន ធាយធន ធើមិទ ម.ក
- ១៨- គ្រឹះស្ថាន ធាយធន ធើមិទ លីស ម.ក
- ១៩- គ្រឹះស្ថាន អិលអិម ធើ ម.ក
- ២០- គ្រឹះស្ថាន តាំង គ្រូង ធើ ម.ក
- ២១- គ្រឹះស្ថាន លីន ធើ ធើមិទ លីហ្វសិន ម.ក
- ២២- គ្រឹះស្ថាន ឬ-ធើ ឌីជីថល ម.ក
- ២៣- គ្រឹះស្ថាន ស្តារធើ ហ្វាយនេ ម.ក
- ២៤- គ្រឹះស្ថាន ឡានធើ អិនធើរេណេសិនណាល (ខេមបូឌា) ធើមិទ លីស ម.ក
- ២៥- គ្រឹះស្ថាន រ៉ែ ម៉ាន់នី (ខេមបូឌា) ម.ក
- ២៦- គ្រឹះស្ថាន ឆ្លឹក ធើមិទ (ខេមបូឌា) ម.ក
- ២៧- គ្រឹះស្ថាន សាន់ធើ (ខេមបូឌា) ម.ក
- ២៨- គ្រឹះស្ថាន តៃ ហ្វូ គ្រូង ធើមិទ ម.ក
- ២៩- គ្រឹះស្ថាន ធើយ៉ែន ម.ក

២១ សាខាធនាគារជាតិជាតិ

- ១- ក្រុងភ្នំពេញ
- ២- កំពង់ចាម
- ៣- កំពង់ឆ្នាំង
- ៤- សៀមរាប
- ៥- កំពង់ចាម
- ៦- បន្ទាយមានជ័យ
- ៧- កណ្តាល
- ៨- កំពត
- ៩- កំពង់ធំ
- ១០- កំពង់ស្ពឺ
- ១១- ពោធិ៍សាត់

១៦ ក្រុមហ៊ុនភតិសន្យាហិរញ្ញវត្ថុ

- ១- ជីអិល ម៉ាយក្រូហ្វាយនេស ភីអិលស៊ី
- ២- ប៊ីអេសភី ហ្វាយនេស (ខេមបូឌា) ម.ក
- ៣- មេហ្វា លីស្ទីង ភីអិលស៊ី
- ៤- ស្ទីលី ហ្វាយនេស ភីអិលស៊ី
- ៥- ខេមហ្វាន លីស្ទីង ភីអិលស៊ី
- ៦- ហ្វូយ៉ា ស៊ីយេស៊ី ហ្វាយនេស ភីអិលស៊ី
- ៧- អេលីន លីស្ទីង ភីអិលស៊ី
- ៨- ភាយ ហ្វាយនេស ភីអិលស៊ី
- ៩- លី ហ្វូ លីស្ទីង ភីអិលស៊ី
- ១០- ធាយលីស រ៉ូយ៉ាល លីស្ទីង ម.ក
- ១១- ខូថាត់ ស៊ី លីស្ទីង (ខេមបូឌា) ម.ក
- ១២- ភូមិភាគ លីស្ទីង (ខេមបូឌា) ម.ក
- ១៣- អិល អូ ខី លីស្ទីង ម.ក
- ១៤- អភិធីភីន អ៊ីឡាយអិន ហ្វាយនេសល លីស្ទីង ម.ក
- ១៥- អាយរ៉ា លីស្ទីង ម.ក

៨៧ គ្រឹះស្ថានមីក្រូហិរញ្ញវត្ថុ

- ៤០- ហ្វាន ភីអិលស៊ី
- ៤១- ស៊ីអិម ម.ក
- ៤២- សន្តិសុខប្រាសាទ ធនាគារនិងមធ្យមកម្ពុជា
- ៤៣- សាមគ្គី មីក្រូហ្វាយនេស អ៊ិនធើរេណេស ភីអិលស៊ី
- ៤៤- ខេមបូឌា ឡេម៉ែរីអេម ភីអិលស៊ី
- ៤៥- ខេម ខាប់ភីល ធាប៊ីក លីមីតធើ ភីអិលស៊ី
- ៤៦- អេស៊ា ធើវ៉ិហ្វា ហ្វាយនេស ភីអិលស៊ី
- ៤៧- ហ្វូយ៉ា មីក្រូហិរញ្ញវត្ថុ ភីអិលស៊ី
- ៤៨- អ៊ីធើរេណេស លីស្ទីង ម៉ាយក្រូហ្វាយនេស ភីអិលស៊ី
- ៤៩- សហការ ភីអិលស៊ី
- ៥០- ហ្វាយនេស យែស ភីអិលស៊ី
- ៥១- ប្រសិទ្ធភាព ហ្វាយនេស ភីអិលស៊ី
- ៥២- ធានាស៊ីម ហ្វាយនេស ភីអិលស៊ី
- ៥៣- ធើ យែស ហ្វាយនេស ភីអិលស៊ី
- ៥៤- លីន ភីអិលស៊ី
- ៥៥- អនាមត មីក្រូហិរញ្ញវត្ថុ ភីអិលស៊ី
- ៥៦- ហ្វូ ម.ក
- ៥៧- អិល ប៊ី មីក្រូហិរញ្ញវត្ថុ ភីអិលស៊ី
- ៥៨- ប្រសិទ្ធភាព ហ្វាយនេស ភីអិលស៊ី
- ៥៩- ភី & ហ្វូ ហ្វាយនេស ភីអិលស៊ី
- ៥៩- អនាមត មីក្រូហិរញ្ញវត្ថុ ភីអិលស៊ី
- ៦០- ហ្វូ ម.ក
- ៦១- អិល ប៊ី មីក្រូហិរញ្ញវត្ថុ ភីអិលស៊ី
- ៦២- អិល ប៊ី មីក្រូហិរញ្ញវត្ថុ ភីអិលស៊ី
- ៦៣- ឡេង ណាហ្វា ហ្វាយនេស ម.ក
- ៦៤- រ៉ែ មីក្រូហ្វាយនេស ម.ក
- ៦៥- ទ្រព្យ ម.ក
- ៦៦- ខ្មែរ ហ្វាយនេស ម.ក
- ៦៧- ភីធើ ឌី មីក្រូហ្វាយនេស ម.ក
- ៦៨- ធើស៊ី ហ្វាយនេស ម.ក
- ៦៩- ហ្វូ ម.ក
- ៧០- អិលស៊ីអេ ម៉ាយក្រូហ្វាយនេស ម.ក
- ៧១- ហ្វូ ម.ក
- ៧២- ប្រណី ម៉ាយក្រូហ្វាយនេស ម.ក
- ៧៣- ស៊ី លីស្ទីង លីស្ទីង ហ្វាយនេស ម.ក
- ៧៤- ធើ ប៊ី ម.ក
- ៧៥- សាភាគ រងរៀង ហ្វាយនេស (ខេមបូឌា) ម.ក
- ៧៦- អិល ប៊ី មីក្រូហ្វាយនេស ម.ក
- ៧៧- ខ្លឹម ម៉ាយក្រូហ្វាយនេស ម.ក
- ៧៨- វីឡាន ហ្វាយនេស ហ្វាយនេស ម.ក
- ៧៩- សាយ ហ្វាយនេស ម៉ាយក្រូហ្វាយនេស ម.ក
- ៨០- សុខសាន្ត ម.ក
- ៨១- អភិមហេត ម.ក
- ៨២- ធើស៊ី (ខេមបូឌា) ម.ក

៥ គ្រឹះស្ថានមីក្រូហិរញ្ញវត្ថុទូលប្រាក់បញ្ញើ

- ១- អភិមហេត ម.ក
- ២- អេ អិម ខេ ភីអិលស៊ី
- ៣- គ្រឹះស្ថានមីក្រូហិរញ្ញវត្ថុ ប្រាសាទ ម.ក
- ៤- អិល អូ អិល ស៊ី (ខេមបូឌា) ភីអិលស៊ី
- ៥- មហានគរ ម.ក

១១ ក្រុមហ៊ុនសវនកម្ម

- ១- ក្រុមហ៊ុន ខេភីអិម ខេមបូឌា ចំកាត់ (ខេភីអិម ម.ក)
- ២- ក្រុមហ៊ុន ម៉ូស៊ីន កាត់ អិម ខេម អេស៊ី អិម ខេម ម.ក
- ៣- ក្រុមហ៊ុន ប្រាយរ៉ែត ហេម ខេម ម.ក
- ៤- ក្រុមហ៊ុន អិនស៊ី អិន ហ្វាង (ខេមបូឌា)
- ៥- ក្រុមហ៊ុន ប៊ី ឌី អូ (ខេមបូឌា) លីមីតធើ
- ៦- ក្រុមហ៊ុន ហ្វូ ធើ ម.ក
- ៧- ក្រុមហ៊ុន ឌីឡាយ អិម ខេម ម.ក
- ៨- ក្រុមហ៊ុន អេម អាយ អាយ & អិស៊ី អេម ម.ក
- ៩- ក្រុមហ៊ុន ក្រ (ខេម អេម) អិលធីឌី
- ១០- ក្រុមហ៊ុន ហេម ធើ លី (ខេមបូឌា) ម.ក
- ១១- ក្រុមហ៊ុន ខេម អិម ខេម ម.ក

១ ក្រុមហ៊ុនក្រៃខិតប្បវ័យ (ខេមបូឌា) ខុអិលធីឌី

២២៦ គ្រឹះស្ថានភណ្ឌទាន ជិនបទ

អ៊ីនធឺណិត
INTERNET

: www.nbc.org.kh គឺជាគេហទំព័ររបស់ធនាគារជាតិនៃកម្ពុជា ។ ទិន្នន័យថ្មីៗក្នុងគេហទំព័រ និងទិន្នន័យបន្តបន្ទាប់ទៀត ត្រូវបាននិងកំពុងដាក់បញ្ចូលទៅក្នុងប្រព័ន្ធទិន្នន័យ តាមធនធាន ដែលមាន ។ លើសពីនេះទៀត គេហទំព័រនេះ គឺជាទីតាំងដ៏ល្អបំផុតដើម្បីទទួលបានទិន្នន័យសង្ខេប នៃការចេញផ្សាយចុងក្រោយបង្អស់ ។

www.nbc.org.kh is the National Bank of Cambodia website. The website new data and metadata are progressively being added to the database, as resources permit. This website is the best place to start for access to summary data from the latest publications.

សេវាព័ត៌មាន
INFORMATION SERVICE

: បុគ្គលិករបស់នាយកដ្ឋានស្ថិតិ នៃធនាគារជាតិនៃកម្ពុជា អាចជួយចង្អុលបង្ហាញ ឬណែនាំ អ្នកប្រើប្រាស់ក្នុងការស្វែងរកទិន្នន័យតាមតម្រូវការ ។ ការបោះពុម្ពផ្សាយរបស់ធនាគារជាតិនៃកម្ពុជា អាចរកជាប់បាន ហើយសេវាលើការជាប់ជាប្រចាំក៏អាចរៀបចំបានដែរ ។ ចំពោះសេវាលើទិន្នន័យ ពិសេសផ្សេងទៀតក៏អាចរកបានផងដែរ តាមរយៈការមកជាប់ព្រឹត្តិបត្រដោយផ្ទាល់ ។

The Statistics Department staff of the National Bank of Cambodia can assist users in addressing their data requirements. The National Bank of Cambodia publications are available for sale and subscription services can be arranged. Other special data services are also available, on a user pays basis.

អាសយដ្ឋានទំនាក់ទំនង
CONTACT DETAILS

ធនាគារជាតិនៃកម្ពុជា

NATIONAL BANK OF CAMBODIA

នាយកដ្ឋានស្ថិតិ

Statistics Department

អគារលេខ ៦៩-៧០ មហាវិថីហាណូយ (លេខ១០១៩) ភូមិបាយ៉ាប សង្កាត់ភ្នំពេញថ្មី

ខណ្ឌសែនសុខ រាជធានីភ្នំពេញ

#69-70, Hanoi Blvd. (1019), Phum Bayab, Sangkat Phnom Penh Thmei, Cambodia

អ៊ីម៉ែល : statistics@nbc.org.kh

E-mail : statistics@nbc.org.kh

ទូរស័ព្ទ : (៨៥៥) ២៣ ៧២២ ៥៦៣ – ១១១៥

Telephone: (855) 23 722 563 – 1115

ទូរសារ : (៨៥៥) ២៣ ៤២៦ ១១៧

Facsimile : (855) 23 426 117



ISSN 2074-5680

ផលិតដោយ ធនាគារជាតិនៃកម្ពុជា

Produced by the National Bank of Cambodia