

ព្រះរាជាណាចក្រកម្ពុជា  
KINGDOM OF CAMBODIA  
ជាតិ សាសនា ព្រះមហាក្សត្រ  
NATION RELIGION KING



ធនាគារជាតិ នៃ កម្ពុជា  
NATIONAL BANK OF CAMBODIA

ព័ត៌មានស្ថិតិសេដ្ឋកិច្ច និងរូបិយវត្ថុ  
ECONOMIC AND MONETARY STATISTICS

លេខ ៣៣៩- ឆ្នាំទី៣០  
ខែមករា ឆ្នាំ២០២២  
SERIES No. 339-30<sup>th</sup> YEAR  
JANUARY 2022

# មាតិកា

ទំព័រ

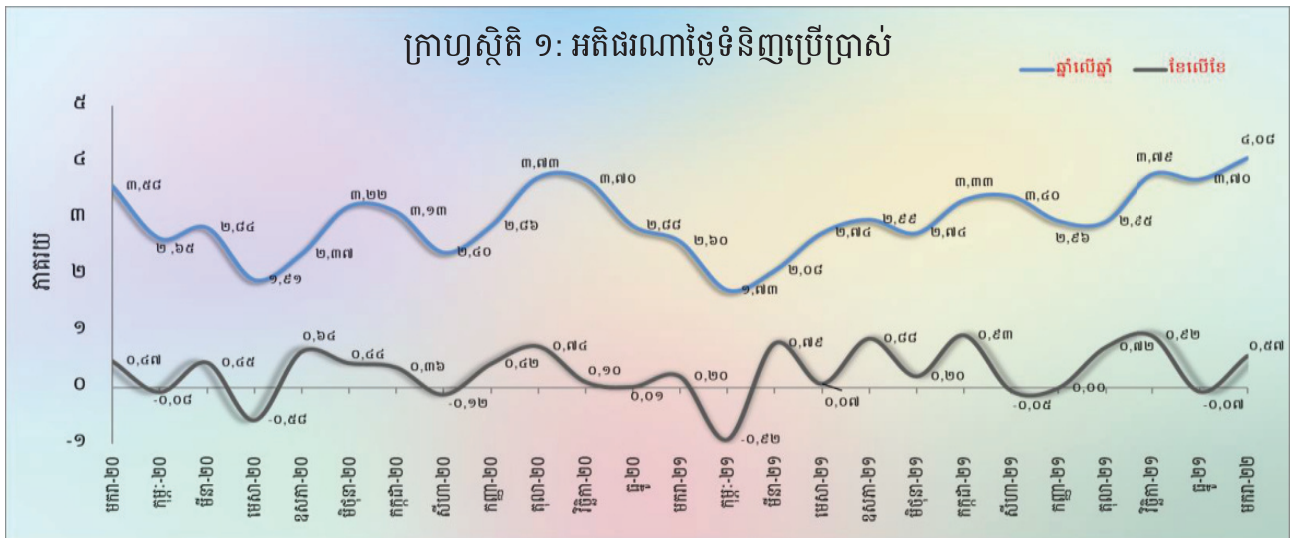
- សេចក្តីផ្តើម..... ១
- អត្រាប្តូរប្រាក់..... ១
- ការផ្គត់ផ្គង់រូបិយវត្ថុ..... ១
- ទ្រព្យសកម្មក្នុងស្រុកសុទ្ធនៃគ្រឹះស្ថានទទួលប្រាក់បញ្ញើ..... ២
- ទ្រព្យសកម្មបរទេសសុទ្ធនៃគ្រឹះស្ថានទទួលប្រាក់បញ្ញើ..... ២
- ប្រតិបត្តិការរបស់គ្រឹះស្ថានទទួលប្រាក់បញ្ញើផ្សេងទៀត..... ៣
- ប្រតិបត្តិការរបស់គ្រឹះស្ថានហិរញ្ញវត្ថុផ្សេងទៀត..... ៣
- អត្រាការប្រាក់លើប្រាក់កម្ចី និងប្រាក់បញ្ញើរបស់ធនាគារទទួលប្រាក់បញ្ញើ..... ៣
- ការមកដល់នៃភ្ញៀវបរទេស..... ៤
- ពាណិជ្ជកម្មទំនិញអន្តរជាតិ..... ៤
- តារាង ១ : សន្ទស្សន៍ថ្លៃទំនិញប្រើប្រាស់ និងអត្រាអតិផរណា..... ៦
- តារាង ២ : មុខទំនិញឡើងថ្លៃក្នុងខែមករា ឆ្នាំ២០២២..... ៧
- ក្រាហ្វស្តិតិ ១ : សន្ទស្សន៍ថ្លៃទំនិញប្រើប្រាស់..... ៨
- ក្រាហ្វស្តិតិ ២ : សមាមាត្រមេតុណនៃសន្ទស្សន៍ថ្លៃក្នុងកន្ត្រកទំនិញប្រើប្រាស់..... ៨
- តារាង ៣ : ផលិតផលក្នុងស្រុកសរុប ( ផសស )..... ៩
- ក្រាហ្វស្តិតិ ៣ : ផលិតផលក្នុងស្រុកសរុបតាមសកម្មភាពសេដ្ឋកិច្ច ( គិតតាមថ្ងៃថេរ ឆ្នាំ២០០០ )..... ៩
- ក្រាហ្វស្តិតិ ៤ : ផលិតផលក្នុងស្រុកសរុបតាមសកម្មភាពសេដ្ឋកិច្ច ( គិតតាមថ្ងៃបច្ចុប្បន្ន )..... ៩
- តារាង ៤ : គម្រោងវិនិយោគដែលបានអនុម័តតាមវិស័យ..... ១០
- ក្រាហ្វស្តិតិ ៥ : ការវិនិយោគជាអចលនទ្រព្យតាមវិស័យ..... ១០
- ក្រាហ្វស្តិតិ ៦ : ចំនួនគម្រោងវិនិយោគតាមវិស័យ..... ១០
- តារាង ៥ : គម្រោងវិនិយោគដែលបានអនុម័តតាមបណ្តាប្រទេសចម្បងៗ..... ១១
- តារាង ៦ : អត្រាប្តូរប្រាក់ប្រចាំថ្ងៃ ក្នុងខែមករា ឆ្នាំ២០២២..... ១២
- តារាង ៧ : អត្រាប្តូរប្រាក់ប្រចាំខែ (អត្រាចុងគ្រា រៀល/១ដុល្លារអាមេរិក )..... ១៣
- ក្រាហ្វស្តិតិ ៧ : និន្នាការអត្រាប្តូរប្រាក់ប្រចាំខែ..... ១៣
- តារាង ៨ : តម្លៃប្រាក់រៀលរៀបជាមួយនឹងរូបិយប័ណ្ណផ្សេងៗ ( អត្រាទិញផ្លូវការចុងខែ )..... ១៤
- តារាង ៩ : អត្រាការប្រាក់លើប្រាក់បញ្ញើនិងប្រាក់កម្ចីរបស់ធនាគាររៀល..... ១៥
- តារាង ១០ : ស្ថានភាពធនាគារកណ្តាល..... ១៦
- តារាង ១១ : ស្ថានភាពគ្រឹះស្ថានទទួលប្រាក់បញ្ញើផ្សេងទៀត..... ១៧
- តារាង ១២ : ស្ថានភាពគ្រឹះស្ថានទទួលប្រាក់បញ្ញើ..... ១៨
- តារាង ១៣ : ស្ថានភាពគ្រឹះស្ថានហិរញ្ញវត្ថុផ្សេងទៀត..... ១៩
- តារាង ១៤ : ស្ថានភាពគ្រឹះស្ថានហិរញ្ញវត្ថុ..... ២០
- ក្រាហ្វស្តិតិ ៨ : ស្ថានភាពគ្រឹះស្ថានហិរញ្ញវត្ថុ..... ២១
- ក្រាហ្វស្តិតិ ៩ : ធាតុនៃរូបិយវត្ថុសរុប..... ២១
- តារាង ១៥ : ឥណទានផ្តល់ដោយធនាគារទទួលប្រាក់បញ្ញើតាមប្រភេទជំនួញ..... ២២
- ក្រាហ្វស្តិតិ ១០ : ឥណទានផ្តល់ដោយធនាគារទទួលប្រាក់បញ្ញើតាមប្រភេទជំនួញ ក្នុងខែមករា ឆ្នាំ២០២២ (%នៃឥណទានសរុប) . ២២
- តារាង ១៦ : បម្រែបម្រួលប្រចាំខែនៃឥណទានផ្តល់ដោយធនាគារទទួលប្រាក់បញ្ញើតាមប្រភេទជំនួញ..... ២៣
- តារាង ១៧ : ប្រាក់បញ្ញើនៅធនាគារទទួលប្រាក់បញ្ញើ..... ២៤
- ក្រាហ្វស្តិតិ ១១ : ប្រាក់បញ្ញើចំណាត់ថ្នាក់តាមប្រភេទរូបិយវត្ថុ ក្នុងខែមករា ឆ្នាំ២០២២ ( %នៃប្រាក់បញ្ញើសរុប )..... ២៤
- តារាង ១៨ : បម្រែបម្រួលប្រចាំខែនៃប្រតិបត្តិការទទួលប្រាក់បញ្ញើរបស់ធនាគារទទួលប្រាក់បញ្ញើ..... ២៥
- ក្រាហ្វស្តិតិ ១២ : ប្រាក់បញ្ញើជាជៀលចំណាត់ថ្នាក់តាមប្រភេទ ក្នុងខែមករា ឆ្នាំ២០២២ ( %នៃប្រាក់បញ្ញើសរុប )..... ២៦
- ក្រាហ្វស្តិតិ ១៣ : ប្រាក់បញ្ញើជារូបិយប័ណ្ណចំណាត់ថ្នាក់តាមប្រភេទ ក្នុងខែមករា ឆ្នាំ២០២២ (%នៃប្រាក់បញ្ញើជារូបិយប័ណ្ណសរុប) .. ២៦
- តារាង ១៩ : សកម្មភាពផ្តល់ឥណទានរបស់គ្រឹះស្ថានមីក្រូហិរញ្ញវត្ថុ និងអង្គការមិនមែនរដ្ឋាភិបាល..... ២៧
- តារាង ២០ : ការដាត់ទាត់មូលប្បទានប្រាក់ប្រាក់រៀលតាមរយៈសភាដាត់ទាត់..... ២៨
- តារាង ២១ : ការដាត់ទាត់មូលប្បទានប្រាក់ប្រាក់ដុល្លារតាមរយៈសភាដាត់ទាត់..... ២៩
- តារាង ២២ : ចំនួនភ្ញៀវបរទេសមកដល់ប្រទេសកម្ពុជា..... ៣០
- តារាង ២៣ : ស្ថិតិនាំចូល និងនាំចេញទំនិញរបស់ប្រទេសកម្ពុជា..... ៣១
- តារាង ២៤ : ប្រព័ន្ធធនាគារនៅប្រទេសកម្ពុជា..... ៣២-៣៣

**សេចក្តីផ្តើម**

អតិផរណាថ្លៃទំនិញប្រើប្រាស់រួមក្នុងខែមករា ឆ្នាំ២០២២ នេះ បានកើនឡើងធៀបនឹងខែមុន ខណៈអត្រាប្តូរប្រាក់រៀលបានឡើងថ្លៃធៀបនឹងប្រាក់ដុល្លារអាមេរិក។ ក្នុងអំឡុងពេលនេះដែរ អន្តរការវិយកម្មហិរញ្ញវត្ថុនៃប្រព័ន្ធធនាគារ ដែលឆ្លុះបញ្ចាំងតាមរយៈឥណទានចំពោះវិស័យឯកជន និងប្រាក់បញ្ញើរបស់និវាសន បានបន្តកើនឡើង។ ទន្ទឹមនេះ ជញ្ជីងពាណិជ្ជកម្មទំនិញអន្តរជាតិបានបង្ហាញនូវការថយចុះនៃឱនភាព។

**សន្ទស្សន៍ថ្លៃទំនិញប្រើប្រាស់**

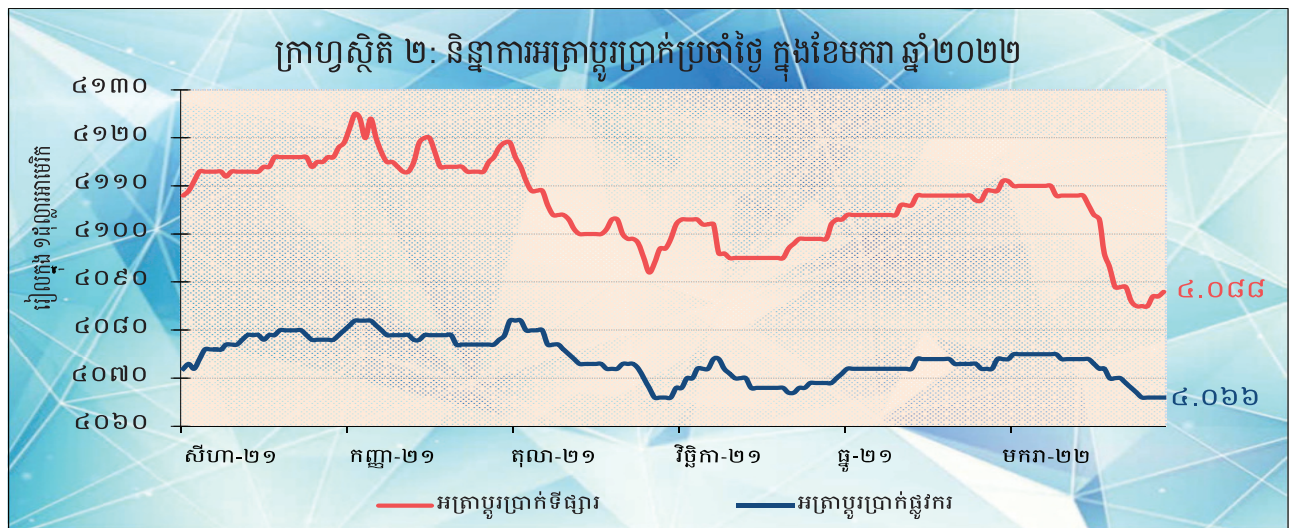
អតិផរណាថ្លៃទំនិញប្រើប្រាស់ ( ខែលើខែ ) នៅភ្នំពេញបានកើនដល់ ០,៥៧% ក្នុងខែមករា ឆ្នាំ២០២២ ពីកម្រិតអវិជ្ជមាន -០,០៧% ក្នុងខែធ្នូ ឆ្នាំ២០២១។ ក្នុងនោះសន្ទស្សន៍ថ្លៃទំនិញដំបូងក្រុម ក្នុងចំណោមសន្ទស្សន៍ថ្លៃទាំងដប់ពីរក្រុមបានកើនឡើង និងមួយក្រុមផ្សេងទៀតមិនមានការប្រែប្រួល។



ផ្នែកលើបម្រែបម្រួលឆ្នាំលើឆ្នាំនៃសន្ទស្សន៍ថ្លៃទំនិញប្រើប្រាស់រួមបានកើនឡើងដល់ ៤,០៨% ក្នុងខែមករា ឆ្នាំ២០២២ ពីអត្រា ៣,៧% ក្នុងខែធ្នូ ឆ្នាំ២០២១ ដែលឆ្លុះបញ្ចាំងជាចម្បងពីកំណើនថ្លៃម្ហូបអាហារ និងប្រេងឥន្ធនៈ។

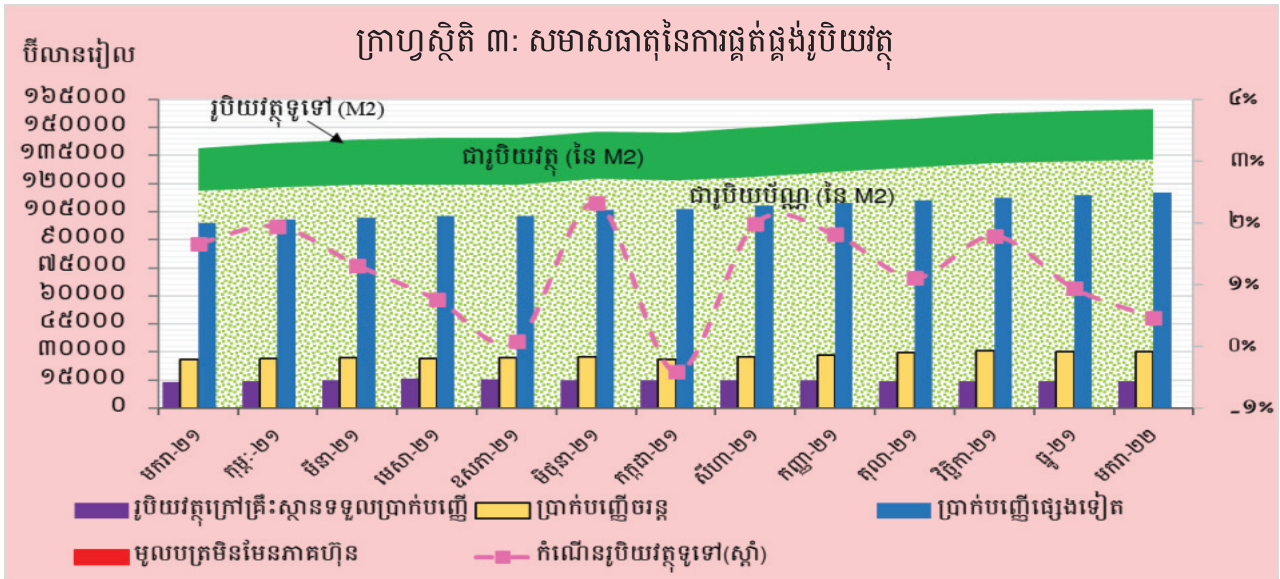
**អត្រាប្តូរប្រាក់**

ក្នុងខែមករា ឆ្នាំ២០២២ នេះ អត្រាទិញទីផ្សារចុងគ្រាប្រាក់រៀលធៀបនឹងប្រាក់ដុល្លារអាមេរិកមានអត្រា ៤.០៨៨ រៀលក្នុងមួយដុល្លារអាមេរិក ដោយបានឡើងថ្លៃ ០,៥១% ធៀបនឹងខែធ្នូ ឆ្នាំ២០២១។



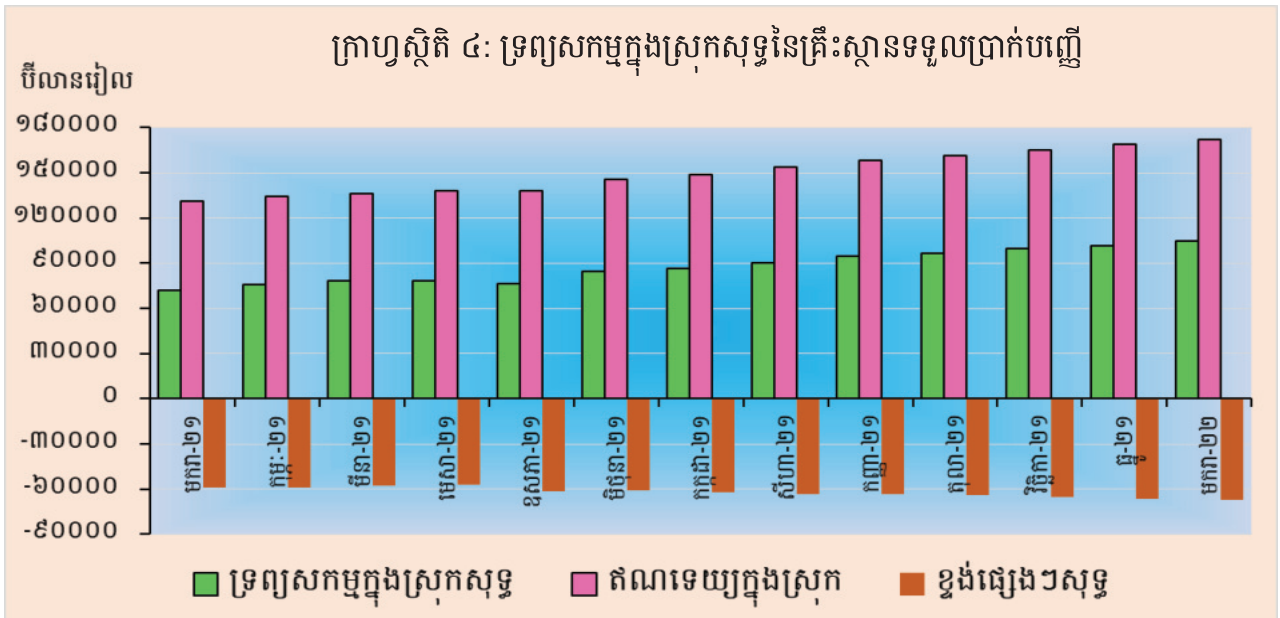
## ការផ្គត់ផ្គង់រូបិយវត្ថុ

រូបិយវត្ថុទូទៅ (M2) បានកើនឡើងដល់ ១៥៩.៦៨៣,៧ ប៊ីលានរៀល ក្នុងខែមករា ឆ្នាំ២០២២ ពោលគឺកើនឡើង ០,៥% ធៀបនឹងខែធ្នូ ឆ្នាំ២០២១។ សមាសធាតុរបស់ M2 រួមមាន ប្រាក់បញ្ញើផ្សេងៗ និងរូបិយវត្ថុក្រៅគ្រឹះស្ថានទទួលប្រាក់បញ្ញើ បានកើនឡើង ០,៨% និង ០,១% រៀងគ្នា ខណៈដែលប្រាក់បញ្ញើចរន្តបានថយចុះ ០,៨%។



## ទ្រព្យសកម្មក្នុងស្រុកសុទ្ធនៃគ្រឹះស្ថានទទួលប្រាក់បញ្ញើ

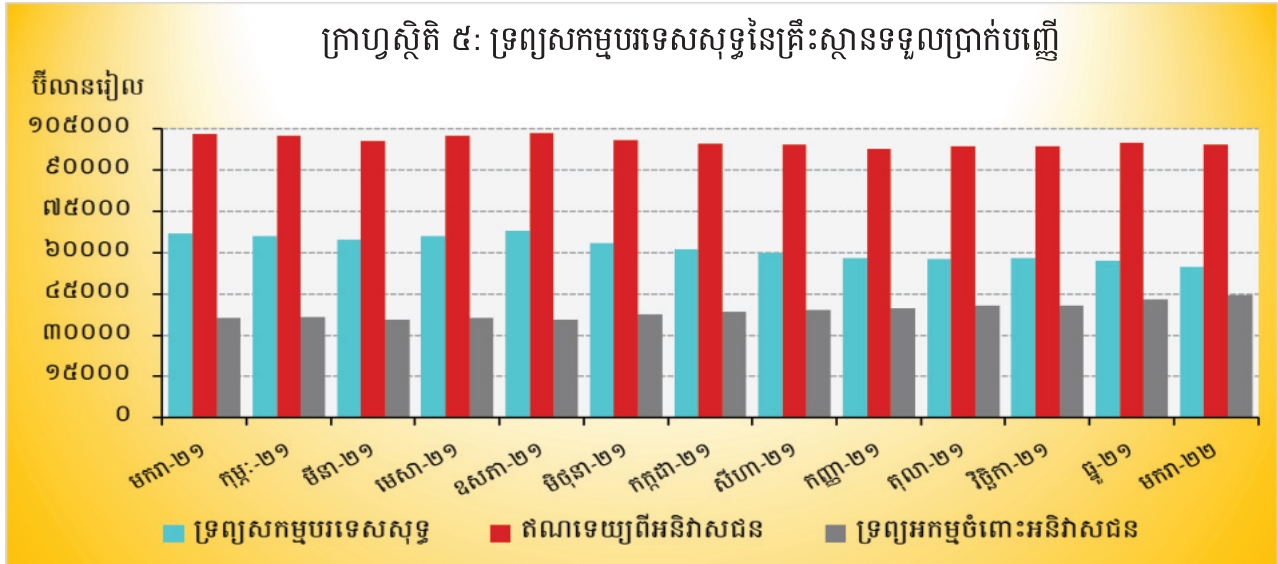
ទ្រព្យសកម្មក្នុងស្រុកសុទ្ធនៃគ្រឹះស្ថានទទួលប្រាក់បញ្ញើបានបន្តកើនឡើង ២,៩% ដល់ ១០៤.៨៤៨,១ ប៊ីលានរៀល ក្នុងខែមករា ឆ្នាំ២០២២ ធៀបនឹងខែធ្នូ ឆ្នាំ២០២១។ ការកើនឡើងនេះបណ្តាលមកពីការកើនឡើងនៃខ្ទង់តំណទេយ្យក្នុងស្រុកសុទ្ធចំនួន ១,៨% ខណៈដែលខ្ទង់ផ្សេងៗសុទ្ធបានថយចុះចំនួន ០,២%។



ការកើនឡើងនៃខ្ទង់តំណទេយ្យក្នុងស្រុកសុទ្ធ បណ្តាលមកពីការកើនឡើងនៃខ្ទង់តំណទានសុទ្ធចំពោះគ្រឹះស្ថានហិរញ្ញវត្ថុផ្សេងៗ ៨,៥% ខ្ទង់តំណទានចំពោះវិស័យឯកជន ១,៤% និងខ្ទង់តំណទានសុទ្ធចំពោះគ្រឹះស្ថានសាធារណៈមិនមែនហិរញ្ញវត្ថុ ០,៥%។ ការថយចុះនៃខ្ទង់ផ្សេងៗសុទ្ធ ជាចម្បងបណ្តាលមកពីការថយចុះនៃខ្ទង់ផ្សេងៗ ៧,៥% ខណៈដែលខ្ទង់ដើមទុនបានថយចុះ ០,៩%។

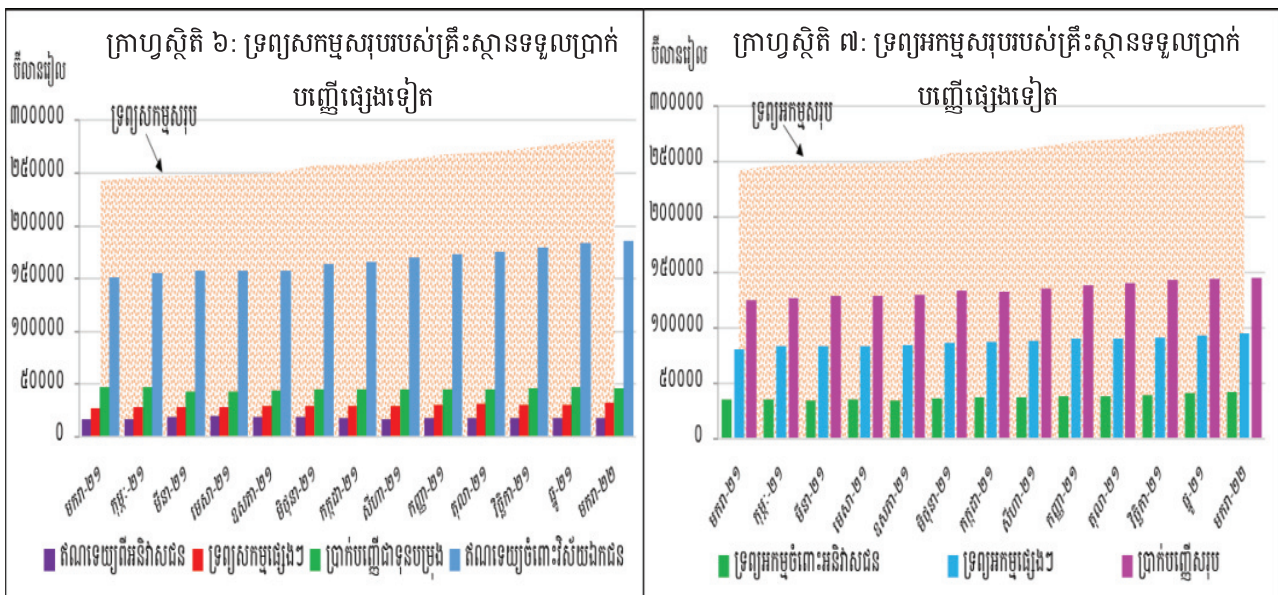
**ទ្រព្យសកម្មបរទេសសុទ្ធនៃគ្រឹះស្ថានទទួលប្រាក់បញ្ញើ**

ទ្រព្យសកម្មបរទេសសុទ្ធនៃវិស័យធនាគារបានបន្តថយចុះមក ៥៤.៨៣៥,៦ ប៊ីលានរៀល នៅខែមករា ឆ្នាំ ២០២២ គឺថយចុះ ៣,៩% ធៀបនឹងខែធ្នូ ឆ្នាំ២០២១។ ការថយចុះនេះ ជាចម្បងបណ្តាលមកពីការថយចុះនៃខ្ទង់ទុនបម្រុងអន្តរជាតិសរុបចំនួន ១,៨% ស្របពេលដែលខ្ទង់ទ្រព្យសកម្មបរទេសបានកើនឡើងចំនួន ៣,៣% ខណៈដែលខ្ទង់ទ្រព្យសកម្មបរទេសផ្សេងៗកើនឡើងតែ ៣,៨%។



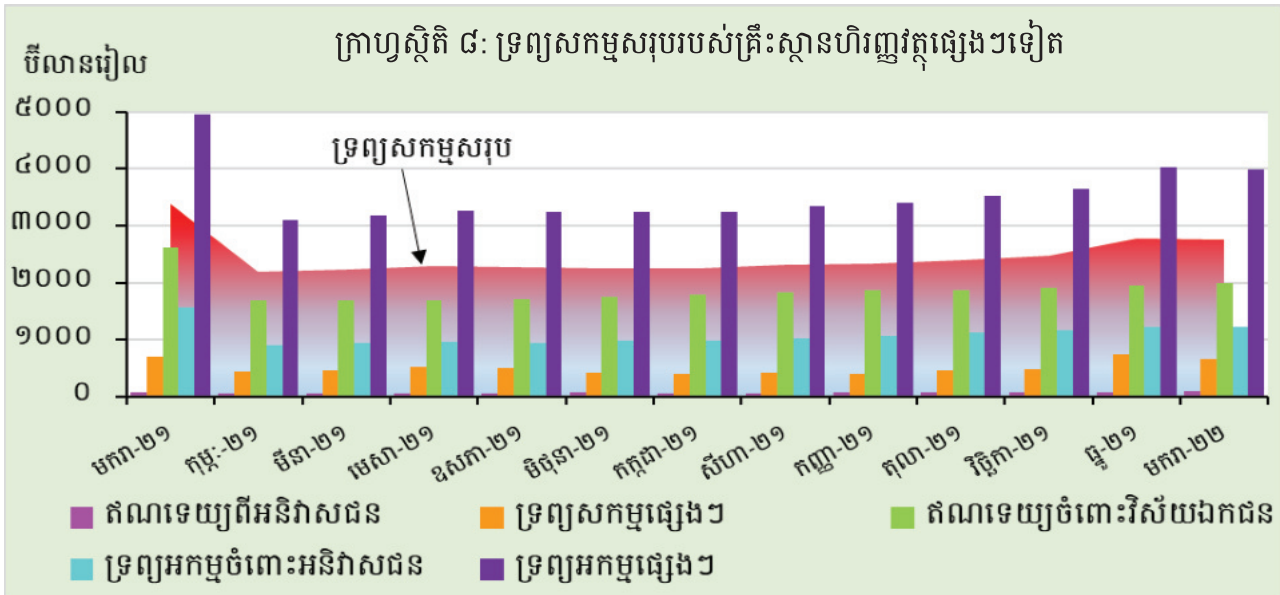
**ប្រតិបត្តិការរបស់គ្រឹះស្ថានទទួលប្រាក់បញ្ញើផ្សេងៗទៀត**

ទ្រព្យសកម្មសរុបរបស់គ្រឹះស្ថានទទួលប្រាក់បញ្ញើផ្សេងៗទៀត (រាប់បញ្ចូលធនាគារពាណិជ្ជ និងគ្រឹះស្ថានមីក្រូហិរញ្ញវត្ថុទទួលប្រាក់បញ្ញើ) ក្នុងខែមករា ឆ្នាំ២០២២ នេះ មានចំនួន ២៨២.៩១៩,៧ ប៊ីលានរៀល បានកើនឡើង ១,៣% ធៀបនឹងខែធ្នូ ឆ្នាំ២០២១។



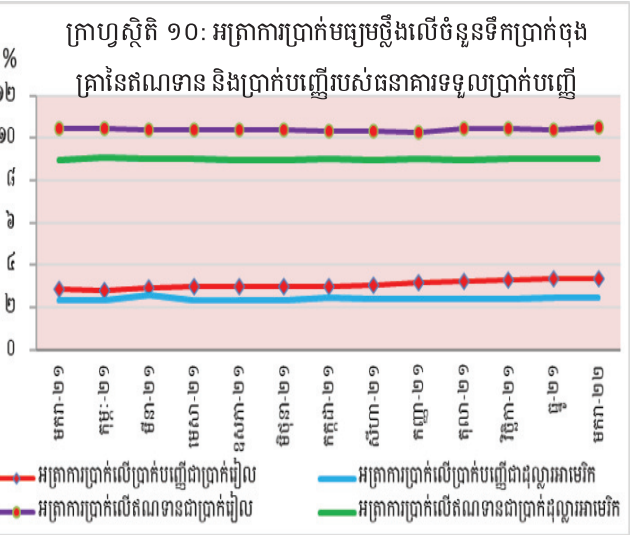
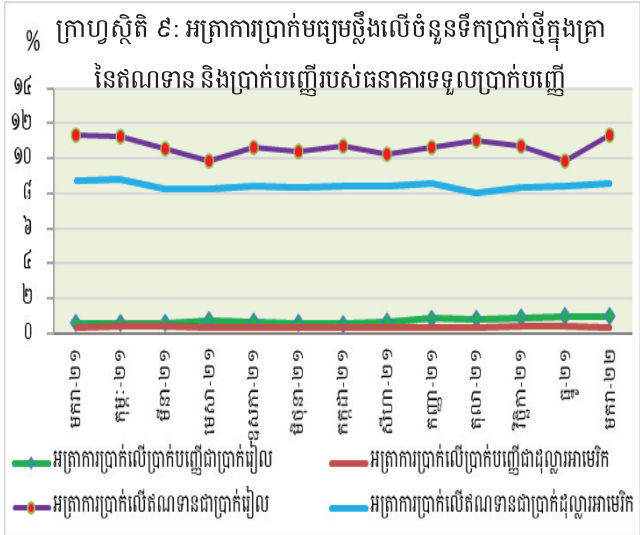
**ប្រតិបត្តិការរបស់គ្រឹះស្ថានហិរញ្ញវត្ថុផ្សេងៗទៀត**

ទ្រព្យសកម្មសរុបរបស់គ្រឹះស្ថានហិរញ្ញវត្ថុផ្សេងៗទៀតក្នុងខែមករា ឆ្នាំ២០២២ នេះ បានថយចុះ ១% ធៀបនឹងខែធ្នូ ឆ្នាំ២០២១ មកចំនួន ២.៧៥៨,៨ ប៊ីលានរៀល។



**អត្រាការប្រាក់លើប្រាក់បញ្ញើ និងឥណទានរបស់ធនាគារទទួលប្រាក់បញ្ញើ**

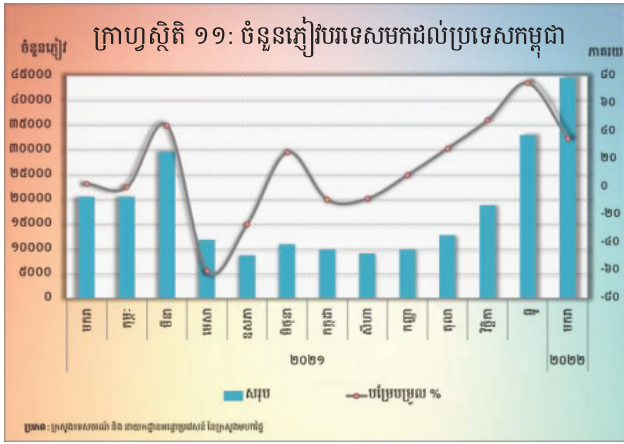
បម្រែបម្រួលអត្រាការប្រាក់លើប្រាក់បញ្ញើ និងប្រាក់កម្ចីនៃវិស័យធនាគារ ក្នុងខែមករា ឆ្នាំ២០២២ នេះ បានបង្ហាញថា អត្រាការប្រាក់លើប្រាក់បញ្ញើដែលវាស់ដោយកម្រិតមធ្យមថ្លឹងតាមទំហំនៃប្រតិបត្តិការធនាគារ (ប្រាក់បញ្ញើថ្មីក្នុងខែ) ជាប្រាក់រៀលបានថយចុះ ០,០១% មកអត្រា ០,៩៦% និងអត្រាការប្រាក់ដូចគ្នាជាដុល្លារអាមេរិកបានថយចុះ ០,០៨% មកអត្រា ០,៣២%។ ក្នុងអំឡុងពេលនេះដែរ អត្រាការប្រាក់លើប្រាក់កម្ចីដែលវាស់ដោយកម្រិតមធ្យមថ្លឹងតាមទំហំប្រតិបត្តិការធនាគារ (ប្រាក់កម្ចីថ្មីក្នុងខែ) ជាប្រាក់រៀលបានកើនឡើង ១,៤៦% ដល់អត្រា ១១,៣៤% និងអត្រាការប្រាក់ដូចគ្នាជាដុល្លារអាមេរិកបានកើនឡើង ០,១៣% ដល់អត្រា ៨,៥៧%។



**ការមកដល់នៃភ្ញៀវបរទេស**

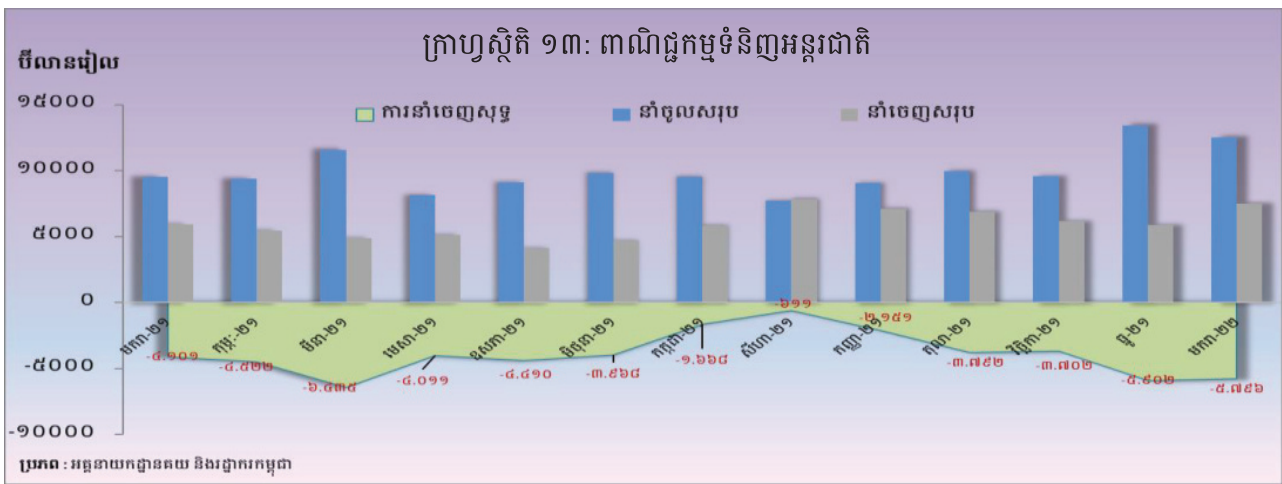
ចំនួនភ្ញៀវបរទេសមកដល់ប្រទេសកម្ពុជាក្នុងខែមករា ឆ្នាំ២០២២ នេះ មានចំនួន ៤៤.៧៣៤ នាក់ កើនឡើង ៣៥% បន្តពីកំណើន ៧៥% កាលពីខែមុន។ គោលបំណងចម្បងនៃភ្ញៀវបរទេសមកដល់ប្រទេសកម្ពុជា គឺការធ្វើវិស្សមកាល និងជំនួញ ដែលមានសមាមាត្រ ៧០,៤% និង ២៣,៦% នៃចំនួនភ្ញៀវសរុប រៀងគ្នា។

សមាមាត្រនៃភ្ញៀវទេសចរវេជ្ជសាស្ត្រមកប្រទេសកម្ពុជាច្រើនជាងគេ គឺមកពី ប្រទេស ថៃ វៀតណាម ឥណ្ឌូនេស៊ី សហរដ្ឋអាមេរិក ចិន បារាំង កូរ៉េខាងត្បូង អង់គ្លេស ម៉ាឡេស៊ី និងអូស្ត្រាលី។

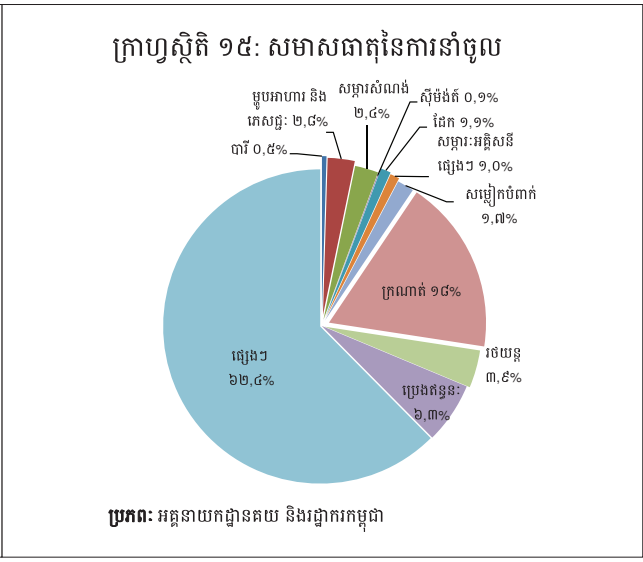
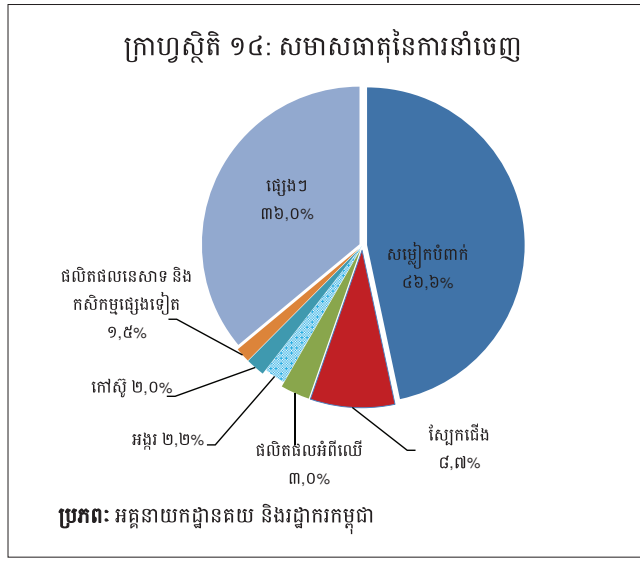


**ពាណិជ្ជកម្មទំនិញអន្តរជាតិ**

ក្នុងខែមករា ឆ្នាំ២០២២ ពាណិជ្ជកម្មទំនិញអន្តរជាតិបានបង្ហាញនូវឱនភាព ៥.៧៩៦,៤ ប៊ីលានរៀល (៤៦,២%) បន្តពីមានឱនភាព ៥.៩០២ ប៊ីលានរៀល (៤៤%) ក្នុងខែធ្នូ ឆ្នាំ២០២១។



សមាសធាតុចម្បងនៃការនាំចេញសរុបក្នុងខែនេះគឺ សម្លៀកបំពាក់ ផលិតផលកាត់ដេរផ្សេងៗ ស្បែកជើង កង់ គ្រឿងបំណែកអេឡិចត្រូនិច ផលិតផលអំពីឈើ អង្ករ កៅស៊ូ ត្រីនិងផលិតផលកសិកម្មផ្សេងៗ និងគ្រឿងបន្លាស់ រថយន្តនិងកង់។ រីឯសមាសធាតុចម្បងនៃការនាំចូលសរុបក្នុងខែនេះគឺ មាស ក្រណាត់ ប្រេងឥន្ធនៈ រថយន្ត ម្ហូបអាហារនិងភេសជ្ជៈ សម្ភារៈសំណង់ សម្លៀកបំពាក់ ដែក សម្ភារៈអគ្គិសនីផ្សេងៗ ថ្នាំពេទ្យ បារី និងដី។



## តារាង ១ : សន្ទស្សន៍ថ្លៃទំនិញប្រើប្រាស់ និងអត្រាអតិផរណា

### ១. សន្ទស្សន៍ថ្លៃទំនិញប្រើប្រាស់ (CPI) និងសន្ទស្សន៍ថ្លៃកាមរុករមមុខទំនិញ

( តុលា-ធ្នូ ២០០៦=១០០ )	កញ្ញា-២១	តុលា-២១	វិច្ឆិកា-២១	ធ្នូ-២១	មករា-២២
<b>មុខទំនិញគ្រប់មុខ</b>	<b>១៤៩,០០</b>	<b>១៩០,៣៦</b>	<b>១៩២,១២</b>	<b>១៩១,៩៨</b>	<b>១៩៣,០៦</b>
អាហារ និងភេសជ្ជៈមិនមែនជាតិស្រវឹង	២៣៣,៩២	២៣៤,៩៤	២៣៦,២៥	២៣៦,៦៥	២៣៧,៧៦
ភេសជ្ជៈមានជាតិស្រវឹង និងថ្នាំជក់	១៧៦,៨៨	១៧៧,២២	១៧៧,៣៨	១៧៧,៦៨	១៧៧,៩៣
សម្លៀកបំពាក់ និងស្បែកជើង	១៦៥,៨៩	១៦៧,៧១	១៦៩,០០	១៦៩,៨៣	១៧០,៩៤
ផ្ទះសំបែង ទឹក អគ្គិសនី ឧស្ម័ន និងឥន្ធនៈដទៃទៀត	១៣២,៩៧	១៣៤,០១	១៣៧,៩៥	១៣៧,២៨	១៣៨,៦៥
គ្រឿងសង្ហារឹម សម្ភារៈប្រើប្រាស់គ្រួសារនិងការថែទាំផ្ទះជាប្រចាំ	១៥៥,៣១	១៥៥,៩២	១៥៦,៥២	១៥៨,២១	១៥៨,៥៧
សុខាភិបាល	១៣៩,៦២	១៤០,៣២	១៤០,៨៥	១៤០,៨៥	១៤១,៥២
ការដឹកជញ្ជូន	១១៩,៦០	១២២,៣៨	១២៤,៦២	១២១,៤០	១២១,៧៤
ធម្មនាគមន៍	៦៦,៥២	៦៦,៥១	៦៦,៥៦	៦៦,៤៧	៦៦,៥១
ការកម្សាន្ត និងវប្បធម៌	១២០,៩៤	១២២,៣៣	១២២,៩៤	១២៣,៤៨	១២៤,៩៧
ការសិក្សា	១៦៤,៩១	១៦៥,៩០	១៦៥,៩០	១៦៦,១៨	១៦៧,១៨
ភោជនីយដ្ឋាន	៣០១,២៩	៣០៤,០៥	៣០៦,១២	៣០៧,៤១	៣១០,៣៦
ទំនិញ និងសេវាកម្មផ្សេងៗ	១៦១,៧៣	១៦៣,៤៥	១៦៤,៤០	១៦៤,៤៩	១៦៥,៥០

### ២. បម្រែបម្រួលជាភាគរយនៃសន្ទស្សន៍ថ្លៃទំនិញប្រើប្រាស់ និងធាតុផ្សំ

#### ២.១ បម្រែបម្រួលជាភាគរយប្រចាំខែ

<b>មុខទំនិញគ្រប់មុខ</b>	<b>០,០០</b>	<b>០,៧២</b>	<b>០,៩២</b>	<b>-០,០៧</b>	<b>០,៥៧</b>
អាហារ និងភេសជ្ជៈមិនមែនជាតិស្រវឹង	-០,១៥	០,៤៥	០,៥៤	០,១៧	០,៤៧
ភេសជ្ជៈមានជាតិស្រវឹង និងថ្នាំជក់	-០,០៦	០,១៩	០,០៩	០,១៧	០,១៤
សម្លៀកបំពាក់ និងស្បែកជើង	០,២៣	១,១០	០,៧៧	០,៤៩	០,៦៥
ផ្ទះសំបែង ទឹក អគ្គិសនី ឧស្ម័ន និងឥន្ធនៈដទៃទៀត	-០,១០	០,៧៩	២,៩៣	-០,៤៨	១,០០
គ្រឿងសង្ហារឹម សម្ភារៈប្រើប្រាស់គ្រួសារនិងការថែទាំផ្ទះជាប្រចាំ	-០,១៨	០,៣៩	០,៣៩	១,០៨	០,២៣
សុខាភិបាល	-០,១០	០,៥០	០,៣៧	០,០០	០,៤៨
ការដឹកជញ្ជូន	០,៣៩	២,៣២	១,៨៣	-២,៥៨	០,២៨
ធម្មនាគមន៍	០,១៣	០,០០	០,០៧	-០,១៤	០,០៧
ការកម្សាន្ត និងវប្បធម៌	០,២៧	១,១៥	០,៥៣	០,៤១	១,២១
ការសិក្សា	០,០០	០,៦០	០,០០	០,៧៧	០,០០
ភោជនីយដ្ឋាន	០,៦៦	០,៩២	០,៦៨	០,៤២	០,៩៦
ទំនិញ និងសេវាកម្មផ្សេងៗ	-០,៣២	១,០៦	០,៥៨	០,៣០	០,៣៧

#### ២.២ បម្រែបម្រួលជាភាគរយធៀបនឹងខែដូចគ្នានៃឆ្នាំមុន

<b>មុខទំនិញគ្រប់មុខ</b>	<b>២,៩៦</b>	<b>២,៩៥</b>	<b>៣,៧៩</b>	<b>៣,៧០</b>	<b>៤,០៨</b>
អាហារ និងភេសជ្ជៈមិនមែនជាតិស្រវឹង	២,៥៧	២,០៣	២,៤៥	២,៧៨	៣,៦៣
ភេសជ្ជៈមានជាតិស្រវឹង និងថ្នាំជក់	១,២៣	-០,២៦	-០,១៩	-០,០៧	០,៤៥
សម្លៀកបំពាក់ និងស្បែកជើង	៥,៨០	៦,១៩	៦,៥៨	៦,៤៩	៧,១៨
ផ្ទះសំបែង ទឹក អគ្គិសនី ឧស្ម័ន និងឥន្ធនៈដទៃទៀត	២,៥៧	៣,០៣	៦,២២	៥,៦៤	៦,៤១
គ្រឿងសង្ហារឹម សម្ភារៈប្រើប្រាស់គ្រួសារនិងការថែទាំផ្ទះជាប្រចាំ	១,២៩	១,១៥	១,៨៣	២,៩៦	៣,០០
សុខាភិបាល	១,៧៥	២,១៦	២,៥៩	២,៣២	៣,១៥
ការដឹកជញ្ជូន	៩,៩៧	១២,៣១	១៤,៥៥	១១,៥៤	៧,៥២
ធម្មនាគមន៍	០,១៥	០,០១	០,២១	-០,០៣	-០,០៣
ការកម្សាន្ត និងវប្បធម៌	-០,១៥	១,០៧	១,៨១	២,៤០	៣,៨៥
ការសិក្សា	-០,៣៥	០,២៥	០,២៥	១,០៣	១,០៣
ភោជនីយដ្ឋាន	១,៦២	១,៨៥	១,៩៣	១,៧៧	២,០៣
ទំនិញ និងសេវាកម្មផ្សេងៗ	៤,៣៨	៥,០៦	៥,៤២	៥,១៥	៤,០២

### ៣. សន្ទស្សន៍ថ្លៃទំនិញប្រើប្រាស់គិតជាមធ្យមអិលធីខែ

បម្រែបម្រួលជាភាគរយឆ្នាំលើឆ្នាំ (%)	៣,២៣	៣,១០	៣,២៣	៣,៤៨	៣,៨៦
------------------------------------	------	------	------	------	------

### ៤. សន្ទស្សន៍ថ្លៃទំនិញប្រើប្រាស់គិតជាមធ្យមអិលធីខែ

បម្រែបម្រួលជាភាគរយឆ្នាំលើឆ្នាំ (%)	២,៩១	២,៨៤	២,៨៥	២,៩២	៣,០៥
------------------------------------	------	------	------	------	------

ប្រភព : វិទ្យាស្ថានជាតិស្ថិតិ

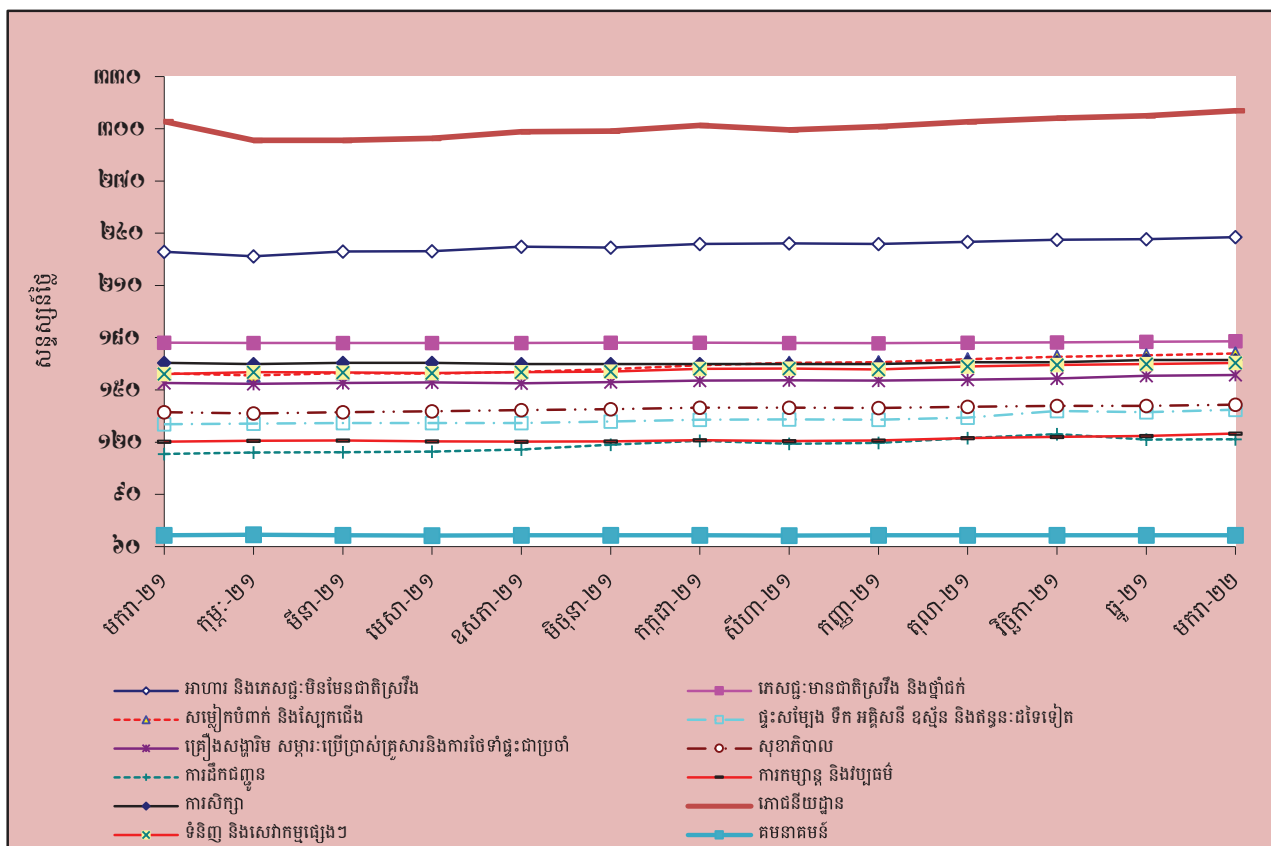


**តារាង ២ : មុខទំនិញឡើងថ្លៃ ក្នុងខែមករា ឆ្នាំ២០២២**

ល.រ	មុខទំនិញគ្រប់មុខ	មេគុណ	សន្តស្សន៍			បម្រែបម្រួលជាភាគរយ	
			មករា-២១	ធ្នូ-២១	មករា-២២	ខែលើខែ	ឆ្នាំលើឆ្នាំ
១	ត្រីស្រស់	០,០៩៩	១៤៧,៨២	១៦០,០០	២៣១,៧៤	៤៤,៩	៥៦,៨
២	ឧស្ម័ន	២,៦៩៩	១២៥,១១	១៥៣,៤០	១៥៧,៤៤	២,៦	២៥,៨
៣	ធូលីជាតិដទៃទៀត	០,០៩០	៣១៨,៦៥	៣២២,២៩	៣២៧,៨៩	១,៧	២,៩
៤	ត្រីស្រស់	១,៤៧៥	២៣៨,៨៦	២៥១,៥៧	២៥៥,៧៧	១,៧	៧,១
៥	នំប្រពៃណី	០,៥៦១	២២៦,៤៩	២២៤,៨២	២២៨,២៧	១,៥	០,៨
៦	ការកម្សាន្ត និងវប្បធម៌	២,៩១២	១២០,៣៤	១២៣,៤៨	១២៤,៩៧	១,២	៣,៨
៧	ស៊ុតស្រស់	១,០១៣	១៦៥,២៦	១៦៦,១៣	១៦៨,០៥	១,២	១,៧
៨	ស្បែកជើង	០,៦៤១	១៧១,០៥	១៨៣,៩២	១៨៥,៨៥	១,០	៨,៧
៩	បន្លែជាតិ	១,១៣៨	៣១២,៣៩	៣៣៥,៧៧	៣៣៩,២៨	១,០	៨,៦
១០	ភោជនីយដ្ឋាន និងសណ្ឋាគារ	៥,៨៦១	៣០៤,១៩	៣០៧,៤១	៣១០,៣៦	១,០	២,០
១១	សេវាកម្មមន្ទីរពេទ្យ	០,៤១២	១៨៥,៨៦	១៨៩,២៥	១៩០,៩៧	០,៩	២,៧
១២	ដំណាំសណ្ឋាគារសម្រាប់យកគ្រាប់	០,៤១៣	២៣៤,៦៣	២៤៣,២៥	២៤៥,៣៥	០,៩	៤,៦
១៣	ប្រដាប់ប្រើប្រាស់អគ្គិសនី ទំនិញ និងផលិតផលថែទាំផ្ទាល់ខ្លួន	០,៣៩៩	១៥៦,៤៦	១៦៣,៩២	១៦៥,២០	០,៨	៥,៦
១៤	សម្ភារៈ និងបរិក្ខារសម្រាប់លំនៅដ្ឋាន និងសួនច្បារ	០,០១៧	១៩៧,៤៣	២១៤,៨៨	២១៦,៤៩	០,៨	៩,៧
១៥	បន្លែជាតិដទៃទៀត	០,៤៥៦	២៤៣,៥៧	២៦៤,៣២	២៦៦,២៣	០,៧	៩,៣
១៦	នំប៉័ង	០,១៧៣	២៣៣,១០	២៤០,៧៧	២៤២,៥០	០,៧	៤,០
១៧	សម្លៀកបំពាក់ស្រ្តី និងក្មេងស្រី	១,០៦៥	១៥៩,០០	១៦៧,៦៦	១៦៨,៧៩	០,៧	៦,២
១៨	ប្រេងម៉ាស៊ីន	០,១៤៤	៩៣,៧៤	១២០,៩៩	១២១,៨០	០,៧	២៩,៩
១៩	ត្រីស្រស់	៧,៤៣៥	២៤៨,៨២	២៥៦,៤៨	២៥៨,១០	០,៦	៣,៧
២០	ប្រេងសាំងធម្មតា	៤,៩៦៩	៨២,៥៤	១០៣,២៤	១០៣,៨៩	០,៦	២៥,៩
២១	ផ្លែឈើស្រស់	៤,០៩៤	២២៧,៧៧	២៤៣,៩៨	២៤៥,៤៨	០,៦	៧,៨
២២	ត្រីកែច្នៃ	១,៦៤៦	២៧១,០២	២៨៤,៨៥	២៨៦,៥១	០,៦	៥,៧
២៣	សម្លៀកបំពាក់ផ្សេងទៀតទាំងពីរភេទ	០,២២២	១៣០,៨២	១៣៩,១៧	១៣៩,៩៦	០,៦	៧,០
២៤	ស្ករ ដំណាប់ ទឹកឃ្មុំ សូតូឡា	១,៤៨៩	១៤៨,៨៦	១៥៦,៥៧	១៥៧,៤៣	០,៥	៥,៨
២៥	ផលិតផលផ្លែឈើទ្រុឌ និងប្រដាប់ប្រើប្រាស់ និងសម្ភារៈ	៣,៥៨៨	១៣៥,១៦	១៤០,០១	១៤០,៧៧	០,៥	៤,២
២៦	សម្លៀកបំពាក់បុរស និងកុមារ	០,៦២១	១៥៣,៨៧	១៦៧,១១	១៦៨,០២	០,៥	៩,២
២៧	វាយនភ័ណ្ឌប្រើក្នុងគ្រួសារ	០,០១៥	១៨៣,៣៧	១៩០,៦៩	១៩១,៦៨	០,៥	៤,៥
២៨	ស្រា	០,២៤៨	១៩៦,៤១	១៩៧,៨៨	១៩៨,៩១	០,៥	១,៣
២៩	បន្លែស្លឹក និង ដើម ធាង ទង	២,០៣១	២២១,៥២	២៣០,៧៤	២៣១,៨៦	០,៥	៤,៧
៣០	សាច់ទាស្រស់	០,៣១៩	២០៦,៨៦	២១៣,៨៩	២១៤,៩២	០,៥	៣,៩
៣១	ផលិតផលធ្វើពីទឹកដោះគោ	១,៥៥២	១៦៦,៤៥	១៧១,៣៧	១៧២,១៥	០,៥	៣,៤
៣២	ផលិតផលម្ហូបអាហារ	១,៤០៤	២៣២,៩១	២៤១,៣២	២៤២,៤០	០,៤	៤,១
៣៣	សាច់គោស្រស់	២,១៦៥	២៦២,៨៥	២៦៧,៦៥	២៦៨,៨៤	០,៤	២,៣
៣៤	សាច់ជ្រូក	៥,៦១៨	២៣៥,៩៩	២៤២,៧៧	២៤៣,៨២	០,៤	៣,៣
៣៥	សេវាកម្មដទៃទៀត	០,៨៩២	១១៨,៧៤	១១៨,៦២	១១៩,០៩	០,៤	០,៣
៣៦	សាច់មាន់ស្រស់	១,៣០៣	២២៤,៩២	២២៩,០៧	២២៩,៩៨	០,៤	២,៣
៣៧	សម្ភារៈប្រើប្រាស់ក្នុងផ្ទះ	០,៣៩៧	១២០,៣៨	១២២,៤៩	១២២,៩៦	០,៤	២,១
៣៨	គ្រឿងបន្លាស់និងសម្ភារៈបន្ទាប់បន្សំ	០,០៨៤	២៣៦,៩៨	២៥៨,៦៣	២៥៩,៥៧	០,៤	៩,៥
៣៩	គ្រឿងប្រើប្រាស់ធ្វើពីកែវ ប្រើលើតុ និងផ្ទះបាយ	០,០៧៨	១៤៦,៤៣	១៥០,២៦	១៥០,៧៩	០,៤	៣,០
៤០	អង្ករលេខ២ នាងមីញុកុណភាពលេខ២	២,៦៨១	២៤៣,៨៥	២៤៣,០៨	២៤៣,៩៣	០,៣	០,០

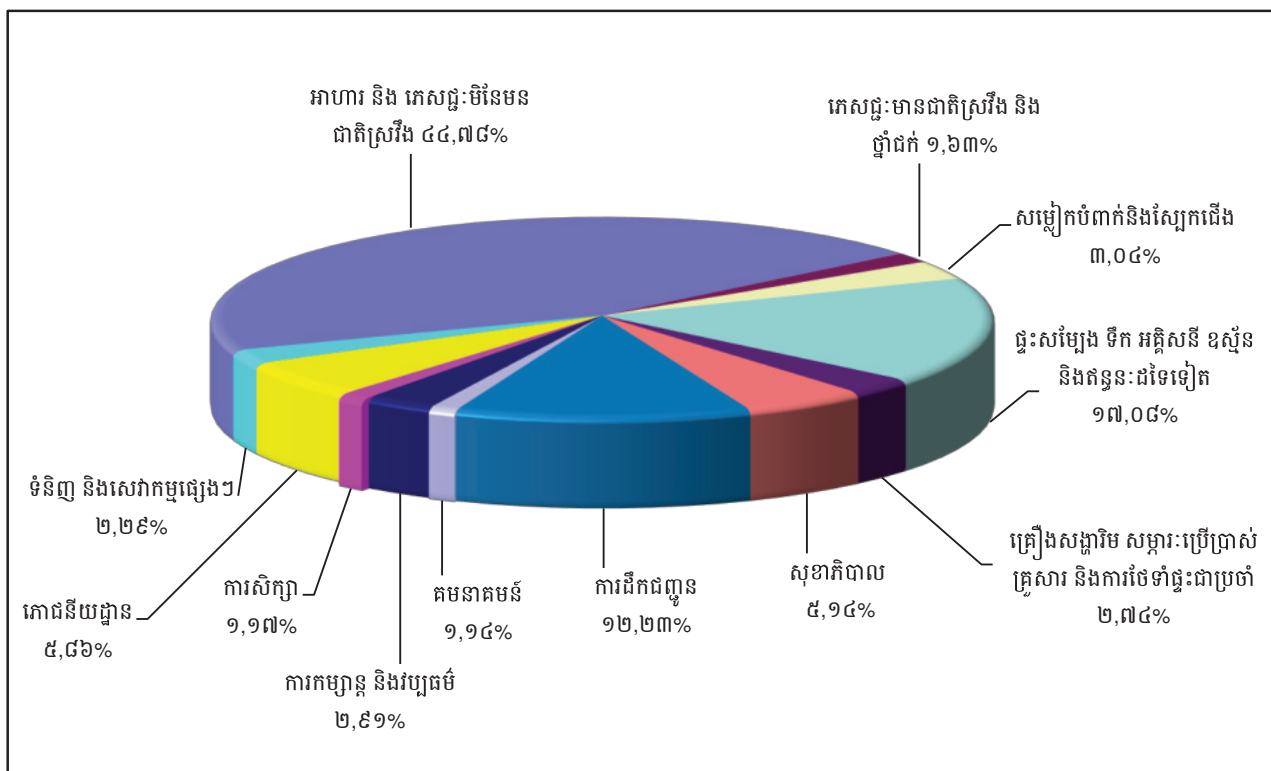
ប្រភព : វិទ្យាស្ថានជាតិស្ថិតិ

**ក្រាហ្វូស្ត្រិក ១ : សន្ទស្សន៍ថ្លៃទំនិញប្រើប្រាស់**



ប្រភព : វិទ្យាស្ថានជាតិស្ថិតិ

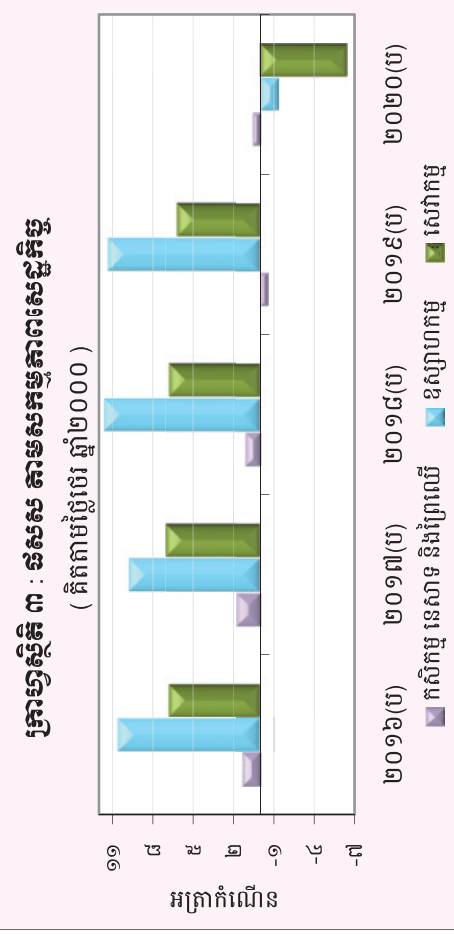
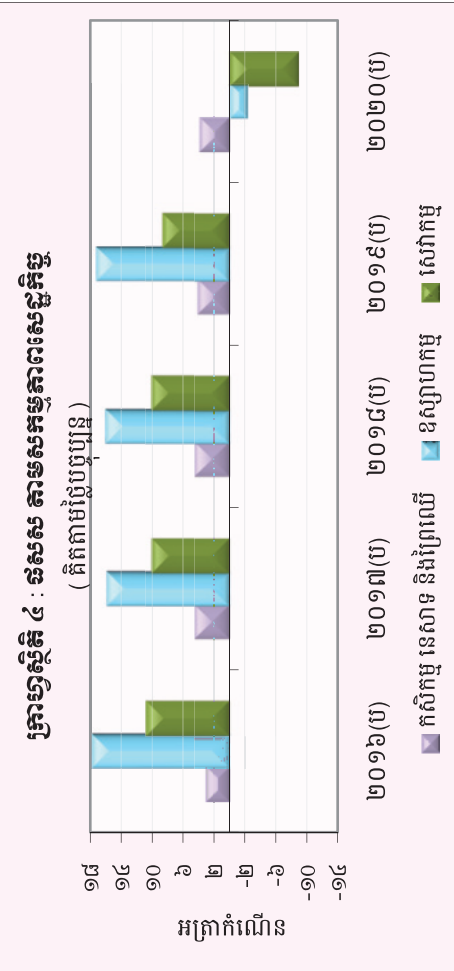
**ក្រាហ្វូស្ត្រិក ២ : សមាមាត្រមេគុណនៃសន្ទស្សន៍ថ្លៃទំនិញប្រើប្រាស់**



ប្រភព : វិទ្យាស្ថានជាតិស្ថិតិ

**តារាង ៣ : ចំណីអាហារក្នុងប្រទេសកម្ពុជា ( ម៉ែតស )**

	គិតជាម៉ែតស ( ឆ្នាំ ២០០០ )				គិតជាម៉ែតស ( ឆ្នាំ ២០២០ )				
	២០១៦(ម)	២០១៧(ម)	២០១៨(ម)	២០១៩(ម)	២០១៦(ម)	២០១៧(ម)	២០១៨(ម)	២០១៩(ម)	២០២០(ម)
<b>ម៉ែតស</b> គិតជាពាន់លានរៀល	៤៥.៩៦១	៤៩.១៧៧	៥២.៤៥០	៥៦.៥៧៥	៥៤.៨០៧	៥៩.៤៣១	៥៩.៥៤៤	៥៩.០១៤	៥៩.៥៥៧
<b>ម៉ែតស</b> គិតជាលានគីឡូក្រាម	១១.៤០៥	១២.១៤៨	១៣.០០១	១៣.៩០១	១៣.៣៩០	១៤.១៩៦	១៤.៤៤៨	១៤.០៣០	១៤.៥៦៣
<b>អត្រាចំណីអាហារ</b> ម៉ែតស	៦,៩	៧,០	៧,៥	៧,១	-៣,១	១០,៦	១០,៤	១០,៥	១០,៤
<b>អត្រាចំណីអាហារ</b> ម៉ែតស តាមសេដ្ឋកិច្ច ( គិតជាលានរៀល )	១,៣	១,៧	១,១	-០,៥	០,៦	៤,៤	៤,៤	៤,០	៣,៧
កសិកម្ម នេសាទ និងព្រៃឈើ	១០,៦	៩,៧	១១,៦	១១,៣	-១,៤	១៥,៥	១៦,០	១៧,១	-២,៤
សេវាកម្ម	៦,៤	៧,០	៦,៤	៦,២	-៦,៥	១០,១	១០,២	៩,៧	-៩,០
<b>ម៉ែតស</b> សម្រាប់បណ្តាញ ( គិតជាលានរៀល )	៣,០	៣,២	៣,៤	៣,៥	៣,៣	៥,៤	៦,៣	៦,៩	៦,៥
<b>ម៉ែតស</b> សម្រាប់បណ្តាញ ( គិតជាគីឡូក្រាម )	៧៥២	៧៨២	៨២៦	៨៧១	៨១៧	១.៤២៩	១.៥៥៥	១.៦៩៤	១.៥៧៧

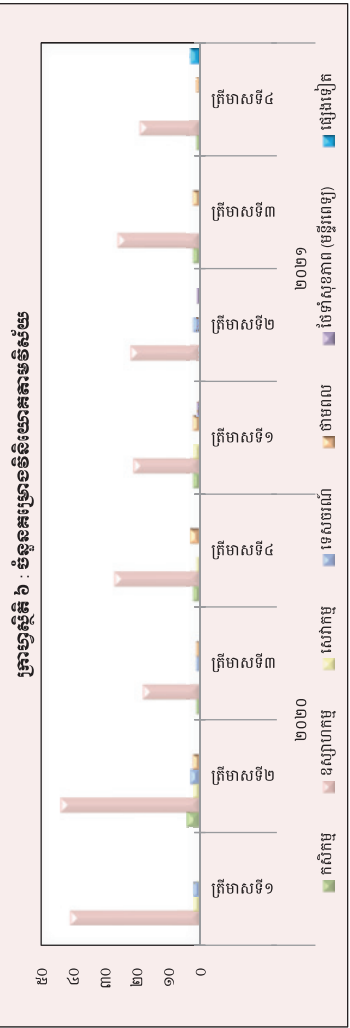
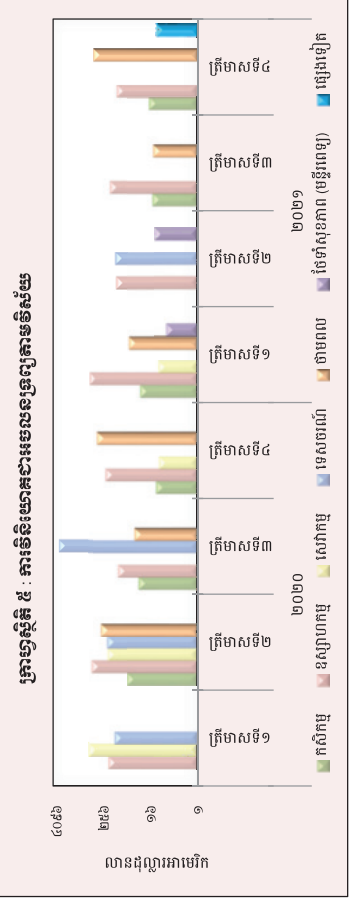


(ប) : ការព្យាករណ៍ជាបឋម  
 (ក) : ទិន្នន័យពិតប្រាកដ  
 ប្រភព : វិទ្យាស្ថានជាតិស្តីពី

**តារាង ៤ : ការប្រែប្រួលចំណូលសេវាសេដ្ឋកិច្ចសរុប**

(ឯកតា : លានដុល្លារអាមេរិក)

វិស័យ	កម្រិតសរុប		ឧស្សាហកម្ម		សេវាកម្ម		សេវាសេដ្ឋកិច្ច		សេវាសេដ្ឋកិច្ច		សេវាសេដ្ឋកិច្ច		សេវាសេដ្ឋកិច្ច		សេវាសេដ្ឋកិច្ច	
	គម្រោង	អចលនទ្រព្យ	គម្រោង	អចលនទ្រព្យ	គម្រោង	អចលនទ្រព្យ	គម្រោង	អចលនទ្រព្យ	គម្រោង	អចលនទ្រព្យ	គម្រោង	អចលនទ្រព្យ	គម្រោង	អចលនទ្រព្យ	គម្រោង	អចលនទ្រព្យ
សរុប	១៣	៤៤៤,២	១១៥	៩៨៤,០	១០	២៤៦,៩៩	១២	១៤៧,៧៤	១០	១៤៧,៧៤	១២	១៤៧,៧៤	១០	១៤៧,៧៤	១២	១៤៧,៧៤
២០១៩																
ក្រីមាសទី១	២	២៧,៥	៣៨	១៨៨,៤	៤	៣១១,៤	៤	១០០,៧	២	១០០,៧	២	១០០,៧	២	១០០,៧	២	១០០,៧
សរុប	៥	៦៥,៧	១៦៥	៤៥៩,៥	១០	១០២,៧	១៧	១០២,៧	១៧	១០២,៧	១៧	១០២,៧	១៧	១០២,៧	១៧	១០២,៧
២០២០																
ក្រីមាសទី១	-	-	៤១	១៥១,០	២	៤៥២,១	២	១៣៣,០	២	១៣៣,០	២	១៣៣,០	២	១៣៣,០	២	១៣៣,០
ក្រីមាសទី២	៤	៦២,៥	៤៤	៤០៩,០	២	១៥៨,១	៣	២០២,៤	២	២០២,៤	២	២០២,៤	២	២០២,៤	២	២០២,៤
ក្រីមាសទី៣	១	៣១,៧	១៥	១០៩,៣	-	-	១	៣៤១,៤	១	៣៤១,៤	១	៣៤១,៤	១	៣៤១,៤	១	៣៤១,៤
ក្រីមាសទី៤	២	១១,៤	២៧	២២១,៦	១	៥,៦	-	-	៣	៣៤១,៤	៣	៣៤១,៤	៣	៣៤១,៤	៣	៣៤១,៤
សរុប	៧	១០៥,៦	១៣០	១០៣០,៩	៥	៧៩៩,៥	៦	៣៤៥០,៥	៦	៣៤៥០,៥	៦	៣៤៥០,៥	៦	៣៤៥០,៥	៦	៣៤៥០,៥
២០២១																
ក្រីមាសទី១	២	២៥,០	២១	៤៧៩,៣	២	៥,៥	-	-	២	៤៥០,០	២	៤៥០,០	២	៤៥០,០	២	៤៥០,០
ក្រីមាសទី២	-	-	២២	១២១,៦	-	-	២	១២៧,៤	១	១២៧,៤	១	១២៧,៤	១	១២៧,៤	១	១២៧,៤
ក្រីមាសទី៣	២	១៤,០	២៦	១៦៦,៦	-	-	-	១៣,៣	-	១៣,៣	-	១៣,៣	-	១៣,៣	-	១៣,៣
ក្រីមាសទី៤	១	១៧,២	១៩	១១៣,១	-	-	-	៤៤១,៤	១	៤៤១,៤	១	៤៤១,៤	១	៤៤១,៤	១	៤៤១,៤
សរុប	៥	៦០,៣	៨៨	៩៨០,៦	២	៩៩,៥	២	១២៧,៤	៥	៩៨០,៦	៥	៩៨០,៦	៥	៩៨០,៦	៥	៩៨០,៦



ប្រភព : ក្រុមប្រឹក្សាស្ថិតិកម្ពុជា (គណៈកម្មាធិការស្ថិតិកម្ពុជា) - ទិន្នន័យកំណើនសេដ្ឋកិច្ច

**តារាង ៥ : គម្រោងវិនិយោគដែលបានអនុម័តដោយក្រុមប្រឹក្សាអភិវឌ្ឍន៍កម្ពុជាតាមបណ្តាប្រទេសបង្ក្រាប\***

(ឯកតា : លានដុល្លារអាមេរិក)

ប្រទេស	២០២០				២០២១			
	ត្រីមាសទី១	ត្រីមាសទី២	ត្រីមាសទី៣	ត្រីមាសទី៤	ត្រីមាសទី១	ត្រីមាសទី២	ត្រីមាសទី៣	ត្រីមាសទី៤
កម្ពុជា	៣៣២,៣	៤៣០,២	១.៨០៣,៧	១.៣១៩,៩	៤៧០,៦	៨២,៦	៤៨,៥	៤៦១,៨
ចិន	៤៧១,៩	៣៤៣,២	៣២,៩	២៤៥,០	៥៧,៨	១២៥,២	៩០,៣	៦៦,៥
កូរ៉េ	-	២៣១,១	៣១,៧	-	-	-	-	៤,២
សហរដ្ឋអាមេរិក	១៨,៦	១៤,៨	-	-	-	-	-	២១,០
ថៃ	-	៥,០	៣៩,៩	-	៣៧,៥	-	-	-
វៀតណាម	២,៣	៥,៩	-	-	-	-	-	-
ម៉ាឡេស៊ី	៣០,០	២១,៧	-	៤៣,០	១៦,៥	-	-	-
សាំងហ្គាពួរ	-	៤៥,២	២,៧	-	១,៩	-	-	៥,៧
តៃវ៉ាន់	២០,៨	២៧,១	២០,៧	៣៨,៧	៩,៩	៤១,៦	៤៥,៥	-
អូស្ត្រាលី	-	-	-	-	-	-	-	-
អង់គ្លេស	-	២,០	-	-	-	-	-	-
ជប៉ុន	៧,២	-	-	-	-	-	-	-
ហុងកុង	៣២,២	២៣,៧	៣៩,៥	១១,១	៨៣,៣	១២,៥	៩,៦	២៤,០
ផ្សេងៗ	០,៨	១០៤,០	១.៧២៤,៩	៥,៦	២,១	-	-	-
<b>សរុប</b>	<b>៩១៦,១</b>	<b>១.២៥៤,១</b>	<b>៣.៦៩៥,៩</b>	<b>១.៦៦៣,៤</b>	<b>៦៧៩,៦</b>	<b>២៦១,៩</b>	<b>១៩៣,៩</b>	<b>៥៨៣,២</b>

(សមាមាត្រនៃគម្រោងវិនិយោគដែលបានអនុម័ត)

កម្ពុជា	៣៦,៣	៣៤,៣	៤៨,៨	៧៩,៤	៦៩,២	៣១,៥	២៥,០	៧៩,២
ចិន	៥១,៥	២៧,៤	០,៩	១៤,៧	៨,៥	៤៧,៨	៤៦,៦	១១,៤
កូរ៉េ	-	១៨,៤	០,៩	-	-	-	-	០,៧
សហរដ្ឋអាមេរិក	២,០	១,២	-	-	-	-	-	៣,៦
ថៃ	-	០,៤	១,១	-	៥,៥	-	-	-
វៀតណាម	០,៣	០,៥	-	-	-	-	-	-
ម៉ាឡេស៊ី	៣,៣	១,៧	-	២,៦	២,៤	-	-	-
សាំងហ្គាពួរ	-	៣,៦	០,១	-	០,៣	-	-	១,០
តៃវ៉ាន់	២,៣	២,២	០,៦	២,៣	១,៤	១៥,៩	២៣,៥	-
អូស្ត្រាលី	-	-	-	-	-	-	-	-
អង់គ្លេស	-	០,២	-	-	-	-	-	-
ជប៉ុន	០,៨	-	-	-	-	-	-	-
ហុងកុង	៣,៥	១,៩	១,១	០,៧	១២,៣	៤,៨	៤,៩	៤,១
ផ្សេងៗ	០,១	៨,៣	៤៦,៧	០,៣	០,៣	-	-	-
<b>សរុប</b>	<b>១០០,០</b>	<b>១០០,០</b>	<b>១០០,០</b>	<b>១០០,០</b>	<b>១០០,០</b>	<b>១០០,០</b>	<b>១០០,០</b>	<b>១០០,០</b>

\* អចលនទ្រព្យ

ប្រភព : ក្រុមប្រឹក្សាអភិវឌ្ឍន៍កម្ពុជា (គណៈកម្មការវិនិយោគកម្ពុជា)

## តារាង ៦ : អត្រាប្តូររូបិយប័ណ្ណប្រចាំថ្ងៃ ក្នុងខែមករា ឆ្នាំ២០២២

( រៀល/១ដុល្លារអាមេរិក )

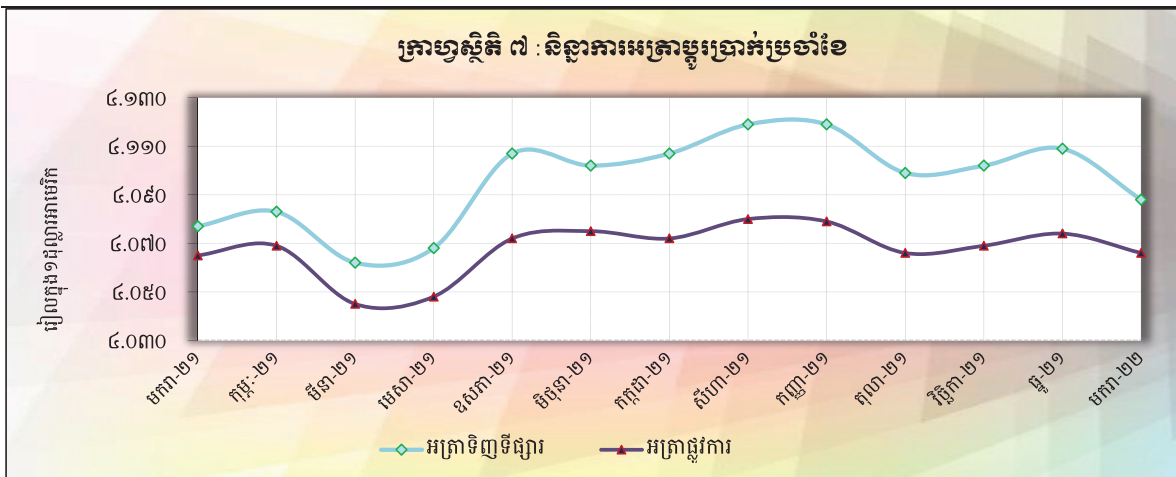
ថ្ងៃ	អត្រាប្តូររូបិយប័ណ្ណ			អត្រាប្តូររូបិយប័ណ្ណ ផ្លូវការ	បម្រែបម្រួលប្រចាំថ្ងៃ*	
	ទិញ	លក់	មធ្យម		គម្លាត	ភាគរយ
១	៤.១១១	៤.១២០	៤.១១៦	៤.០៧៤	២,០	០,០
២	៤.១១១	៤.១២០	៤.១១៦	៤.០៧៤	០,០	០,០
៣	៤.១១០	៤.១១៩	៤.១១៥	៤.០៧៥	-១,០	០,០
៤	៤.១១០	៤.១១៨	៤.១១៤	៤.០៧៥	០,០	០,០
៥	៤.១១០	៤.១១៩	៤.១១៥	៤.០៧៥	០,០	០,០
៦	៤.១១០	៤.១១៩	៤.១១៥	៤.០៧៥	០,០	០,០
៧	៤.១១០	៤.១១៩	៤.១១៥	៤.០៧៥	០,០	០,០
៨	៤.១១០	៤.១១៩	៤.១១៥	៤.០៧៥	០,០	០,០
៩	៤.១១០	៤.១១៩	៤.១១៥	៤.០៧៥	០,០	០,០
១០	៤.១១០	៤.១១៩	៤.១១៥	៤.០៧៥	០,០	០,០
១១	៤.១០៨	៤.១១៧	៤.១១៣	៤.០៧៥	-២,០	០,០
១២	៤.១០៨	៤.១១៦	៤.១១២	៤.០៧៤	០,០	០,០
១៣	៤.១០៨	៤.១១៦	៤.១១២	៤.០៧៤	០,០	០,០
១៤	៤.១០៨	៤.១១៦	៤.១១២	៤.០៧៤	០,០	០,០
១៥	៤.១០៨	៤.១១៦	៤.១១២	៤.០៧៤	០,០	០,០
១៦	៤.១០៨	៤.១១៦	៤.១១២	៤.០៧៤	០,០	០,០
១៧	៤.១០៦	៤.១១៤	៤.១១០	៤.០៧៤	-២,០	០,០
១៨	៤.១០៤	៤.១១២	៤.១០៨	៤.០៧៣	-២,០	០,០
១៩	៤.១០៣	៤.១១១	៤.១០៧	៤.០៧២	-១,០	០,០
២០	៤.០៩៦	៤.១០៤	៤.១០០	៤.០៧២	-៧,០	-០,២
២១	៤.០៩៣	៤.១០២	៤.០៩៨	៤.០៧០	-៣,០	-០,១
២២	៤.០៨៩	៤.០៩៨	៤.០៩៤	៤.០៧០	-៤,០	-០,១
២៣	៤.០៨៩	៤.០៩៨	៤.០៩៤	៤.០៧០	០,០	០,០
២៤	៤.០៨៩	៤.០៩៦	៤.០៩៣	៤.០៦៩	០,០	០,០
២៥	៤.០៨៦	៤.០៩៥	៤.០៩១	៤.០៦៨	-៣,០	-០,១
២៦	៤.០៨៥	៤.០៩៤	៤.០៩០	៤.០៦៧	-១,០	០,០
២៧	៤.០៨៥	៤.០៩៤	៤.០៩០	៤.០៦៦	០,០	០,០
២៨	៤.០៨៥	៤.០៩៤	៤.០៩០	៤.០៦៦	០,០	០,០
២៩	៤.០៨៧	៤.០៩៨	៤.០៩៣	៤.០៦៦	២,០	០,០
៣០	៤.០៨៧	៤.០៩៨	៤.០៩៣	៤.០៦៦	០,០	០,០
៣១	៤.០៨៨	៤.០៩៨	៤.០៩៣	៤.០៦៦	១,០	០,០
<b>មធ្យម</b>	<b>៤.១០១</b>	<b>៤.១០៩</b>	<b>៤.១០៥</b>	<b>៤.០៧២</b>	<b>-០,៧</b>	<b>០,០</b>

\* គម្លាតអត្រាទិញទីផ្សារប្រចាំថ្ងៃ

### តារាង ៧ : អត្រាប្តូររូបិយប័ណ្ណប្រចាំខែ

( អត្រាចុងគ្រា រៀល/១ដុល្លារអាមេរិក )

	អត្រាប្តូររូបិយប័ណ្ណ				អត្រាប្តូររូបិយប័ណ្ណស្តង់ដារ
	ទិញ	បរិមេសប្រែប្រួល % ប្រចាំខែ	លក់	មធ្យម	
ធ្នូ-១៥	៤.០៤៨	០,១០	៤.០៥៥	៤.០៥២	៤.០៥០
ធ្នូ-១៦	៤.០៣៩	០,១៧	៤.០៥០	៤.០៤៥	៤.០៣៧
ធ្នូ-១៧	៤.០៣៧	០,០៧	៤.០៤៦	៤.០៤២	៤.០៣៧
ធ្នូ-១៨	៤.០២៧	-០,២៧	៤.០៣៩	៤.០៣៣	៤.០១៨
ធ្នូ-១៩	៤.០៧៩	០,១២	៤.០៨៩	៤.០៨៤	៤.០៧៥
<b>២០២០</b>					
កុម្ភៈ	៤.០៨៦	-០,០៥	៤.០៩៤	៤.០៩០	៤.០៧០
មីនា	៤.០៨៤	-០,០៥	៤.០៩៥	៤.០៩០	៤.០៧០
មេសា	៤.១០៨	០,៥៩	៤.១១៧	៤.១១៣	៤.០៩៩
ឧសភា	៤.១២៤	០,៣៩	៤.១៣៥	៤.១៣០	៤.១១៦
មិថុនា	៤.១០២	-០,៥៣	៤.១១៣	៤.១០៨	៤.០៩៣
កក្កដា	៤.១០១	-០,០២	៤.១១០	៤.១០៦	៤.០៩៩
សីហា	៤.១០៧	០,១៥	៤.១១៥	៤.១១១	៤.១០៥
កញ្ញា	៤.១០៩	០,០៥	៤.១១៧	៤.១១៣	៤.១០០
តុលា	៤.០៨៤	-០,៦១	៤.០៩៤	៤.០៨៩	៤.០៦០
វិច្ឆិកា	៤.០៦៩	-០,៣៧	៤.០៧៧	៤.០៧៣	៤.០៤៨
ធ្នូ	៤.០៦៩	០,០០	៤.០៨៤	៤.០៧៧	៤.០៤៥
<b>២០២១</b>					
មករា	៤.០៧៧	០,២០	៤.០៨៩	៤.០៨៣	៤.០៦៥
កុម្ភៈ	៤.០៨៣	០,១៥	៤.០៩៤	៤.០៨៩	៤.០៦៩
មីនា	៤.០៦២	-០,៥១	៤.០៦៩	៤.០៦៦	៤.០៤៥
មេសា	៤.០៦៨	០,១៥	៤.០៨៣	៤.០៧៦	៤.០៤៨
ឧសភា	៤.១០៧	០,៩៦	៤.១១៦	៤.១១២	៤.០៧២
មិថុនា	៤.១០២	-០,១២	៤.១១២	៤.១០៧	៤.០៧៥
កក្កដា	៤.១០៧	០,១២	៤.១១៧	៤.១១២	៤.០៧២
សីហា	៤.១១៩	០,២៩	៤.១២៩	៤.១២៤	៤.០៨០
កញ្ញា	៤.១១៩	០,០០	៤.១៣០	៤.១២៥	៤.០៧៩
តុលា	៤.០៩៩	-០,៤៩	៤.១០៩	៤.១០៤	៤.០៦៦
វិច្ឆិកា	៤.១០២	០,០៧	៤.១១៣	៤.១០៨	៤.០៦៩
ធ្នូ	៤.១០៩	០,១៧	៤.១១៨	៤.១១៤	៤.០៧៤
<b>២០២២</b>					
មករា	៤.០៨៨	-០,៥១	៤.០៩៨	៤.០៩៣	៤.០៦៦









**តារាង ១០: ស្ថិតិស្ថានភាពធនាគារកណ្តាល \***

(គិតជាប៊ីលានរៀល)

	កញ្ញា-២១	តុលា-២១	វិច្ឆិកា-២១	ធ្នូ-២១	មករា-២២
<b>ទ្រព្យសកម្មបរទេសសុទ្ធ</b>	៧៤.៤៧១,៣	៧៤.៦២០,៦	៧៩.១៦៩,២	៨១.១១៧,៤	៧៩.២១៩,៦
ឥណទេយ្យពីអនិវាសន៍	៨០.៣៣០,៦	៨០.៤៧១,៩	៨០.៦០៩,១	៨២.៤៦០,៦	៨១.០៩៨,២
ទ្រព្យអកម្មចំពោះអនិវាសន៍	-១.៤៥៩,៣	-១.៨៥១,៣	-១.៤៣៩,៩	-១.៤៤៣,២	-១.៨៧៨,៥
<b>ឥណទេយ្យចំពោះគ្រឹះស្ថានទទួលប្រាក់បញ្ញើផ្សេងទៀត</b>	៣.០៧៨,១	២.៦១៦,៩	២.៣០៤,៦	២.០៨៣,២	១.៨២៧,៩
<b>ឥណទេយ្យសុទ្ធចំពោះរដ្ឋាភិបាល</b>	-១៣.១៤៨,៧	-១២.៦៥៨,១	-១២.៧៥៧,៨	-១២.៦៦១,៦	-១២.៤០៣,២
ឥណទេយ្យចំពោះរដ្ឋាភិបាល	០,០	០,០	០,០	០,០	០,០
ទ្រព្យអកម្មរដ្ឋាភិបាល	-១៣.១៤៨,៧	-១២.៦៥៨,១	-១២.៧៥៧,៨	-១២.៦៦១,៦	-១២.៤០៣,២
<b>ឥណទេយ្យចំពោះវិស័យផ្សេងៗ</b>	៩១,៣	៦៣,៣	៦៧,៧	៤៣,៩	៨១,០
ឥណទេយ្យចំពោះគ្រឹះស្ថានហិរញ្ញវត្ថុផ្សេងទៀត	៤១,៧	១៩,១	១៩,៩	១៩,៨	១៩,៦
ឥណទេយ្យចំពោះរដ្ឋាភិបាលថ្នាក់ក្រោមជាតិ	០,០	០,០	០,០	០,០	០,០
ឥណទេយ្យចំពោះគ្រឹះស្ថានសាធារណៈមិនមែនហិរញ្ញវត្ថុ	០,០	០,០	០,០	០,០	០,០
ឥណទេយ្យចំពោះវិស័យឯកជន	៤៩,៦	៤៤,២	៤៧,៨	២៤,១	៦១,៤
<b>រូបិយបត្រមូលដ្ឋាន</b>	៤៥.១១៦,៥	៤៥.៣៧៧,៧	៤៥.៩៣១,៣	៤៧.៦៦០,២	៤៦.៥៦៦,៦
រូបិយបត្រក្នុងចរាចរណ៍	១៦.៧៤២,៩	១៦.១៩៣,៤	១៦.២៦៧,៥	១៦.៣៧២,៥	១៦.៤៨២,៣
ទ្រព្យអកម្មចំពោះគ្រឹះស្ថានទទួលប្រាក់បញ្ញើផ្សេងទៀត	២៨.៣១១,៦	២៩.១២១,១	២៩.៦០១,៩	៣១.២៨៧,០	៣០.០៨៣,៨
ទ្រព្យអកម្មចំពោះវិស័យផ្សេងទៀត	៦២,០	៦៣,៣	៦១,៩	២៥,៤	៣០,៦
<b>ទ្រព្យសកម្មផ្សេងៗចំពោះគ្រឹះស្ថានទទួលប្រាក់បញ្ញើផ្សេងទៀត</b>	១៨.៧៨៥,៨	១៧.៩៣៣,៤	១៧.៨១៧,២	១៧.៥៧១,៨	១៧.៦០០,៧
<b>ប្រាក់បញ្ញើ និងមូលបត្រមិនមែនភាគហ៊ុន មិនរាប់បញ្ចូល</b>					
<b>ក្នុងរូបិយបត្រមូលដ្ឋាន</b>	៧៧,១	៧២,៧	៧៤,៩	៦២,៩	៦៣,៤
ប្រាក់បញ្ញើ រាប់បញ្ចូលក្នុងរូបិយបត្រទូទៅ	០,០	០,០	០,០	០,០	០,០
មូលបត្រមិនមែនភាគហ៊ុនរាប់បញ្ចូលក្នុងរូបិយបត្រទូទៅ	០,០	០,០	០,០	០,០	០,០
ប្រាក់បញ្ញើ មិនរាប់បញ្ចូលក្នុងរូបិយបត្រទូទៅ	៤៣,៥	៤៣,៤	៤៣,៥	៤៣,៩	៤៤,៥
មូលបត្រមិនមែនភាគហ៊ុន មិនរាប់បញ្ចូលក្នុងរូបិយបត្រទូទៅ	៣៣,៦	២៩,៣	៣១,៤	១៨,៩	១៨,៩
<b>ប្រាក់កម្ចី</b>	០,០	០,០	០,០	០,០	០,០
<b>ឧបករណ៍បញ្ញើសុទ្ធសុទ្ធ</b>	០,០	០,០	០,០	០,០	០,០
<b>ភាគហ៊ុន និង មូលធនផ្សេងទៀត</b>	៦.៧៤០,៧	៧.១២៤,៥	៦.៨១៧,៨	៧.១៨១,៣	៦.៣១៧,៨
<b>ខ្ទង់ផ្សេងៗ (សុទ្ធ)</b>	-១.៨២៨,០	-១.៨៦៥,៧	-១.៨៥៧,៦	-១.៨៩៣,២	-១.៨២៣,២
<b>ភ្ញៀវផ្គត់ផ្គង់ IFS</b>	០,០	០,០	០,០	០,០	០,០

\* រាប់បញ្ចូលតែទិន្នន័យធនាគារកណ្តាល

\*\* ទិន្នន័យកែសម្រួល

**តារាង ១១: ស្ថិតិស្ថានភាពគ្រឹះស្ថានទទួលប្រាក់បញ្ញើផ្សេងទៀត\***

(គិតជាប៊ីលានរៀល)

	កញ្ញា-២១**	តុលា-២១**	វិច្ឆិកា-២១**	ធ្នូ-២១**	មករា-២២
<b>ទ្រព្យសកម្មបរទេសសុទ្ធ</b>	-២០.៧៣៦,៩	-២០.៧៣១,៤	-២១.២៦៦,៨	-២៤.០៩៣,៥	-២៤.៣៨៤,០
ឥណទេយ្យពីអនិវាសន៍	១៧.៥៧៩,៤	១៨.១៨៤,៨	១៨.០៧៦,១	១៧.៥៦៨,៧	១៨.២៤០,៥
ទ្រព្យអកម្មចំពោះអនិវាសន៍	-៣៨.៣១៦,៣	-៣៨.៩១៦,២	-៣៩.៣៤២,៨	-៤១.៦២២,២	-៤២.១៤៤,៥
<b>ឥណទេយ្យចំពោះមណ្ឌលធានារ៉ាប់រង</b>	៤៧.៤៦៥,៤	៤៧.២៤២,៩	៤៧.៨០៦,០	៤៩.៩៤៤,០	៤៧.៦៨១,៩
រូបិយវត្ថុ	១.៩៧០,៥	១.៩៦០,៥	១.៨៦៥,៣	១.៧៩៧,៤	១.៨៩៦,១
ប្រាក់បញ្ញើជាមុនបម្រុង និងមូលបត្រមិនមែនភាគហ៊ុន	៤៥.៤៨២,១	៤៥.២៧៣,០	៤៥.៩៣៣,២	៤៧.១៣៩,៨	៤៥.៧៨៤,៥
ឥណទេយ្យផ្សេងទៀតចំពោះធនាគារកណ្តាល	១២,៨	៩,៥	៧,៤	៦,៨	៤១,៣
<b>ឥណទេយ្យសុទ្ធចំពោះរដ្ឋាភិបាល</b>	-៦.៥៧៥,៧	-៦.១៨១,១	-៦.៣០៣,៧	-៦.៨៩៤,០	-៧.០៤៨,៨
ឥណទេយ្យចំពោះរដ្ឋាភិបាល	១១៧,០	១២៨,៨	១៣៩,៣	៩៣,៥	១០៥,៥
ទ្រព្យអកម្មរដ្ឋាភិបាល	-៦.៦៩២,៧	-៦.៣១០,៩	-៦.៤៤៣,០	-៦.៩៨៧,៥	-៧.១៥៤,៣
<b>ឥណទេយ្យចំពោះមិនមែនរដ្ឋាភិបាល</b>	១៧៧.៨០៩,០	១៧៩.៩៤៩,០	១៨៤.០១៥,៨	១៨៨.២៥៣,៩	១៩១.១៩៣,៧
ឥណទេយ្យចំពោះគ្រឹះស្ថានហិរញ្ញវត្ថុផ្សេងទៀត	៤.២៨២,៤	៤.៣០០,០	៤.៤៦០,០	៤.៥៤៨,២	៤.៩៣០,៤
ឥណទេយ្យចំពោះរដ្ឋាភិបាលថ្នាក់ក្រោមជាតិ	០,០	០,០	០,០	០,០	០,០
ឥណទេយ្យចំពោះគ្រឹះស្ថានសាធារណៈមិនមែនហិរញ្ញវត្ថុ	០,៨	០,៨	០,៧	០,៧	០,៨
ឥណទេយ្យចំពោះវិស័យឯកជន	១៧៣.៥២៥,៩	១៧៥.៦៤៨,៣	១៧៩.៥៥៥,០	១៨៣.៧០៥,០	១៨៦.២៦២,៥
<b>ទ្រព្យអកម្មមណ្ឌលធានារ៉ាប់រង</b>	២.៩២៦,៦	២.៧៦៥,៤	២.៧៧៧,៧	២.៨៥៦,៥	២.៩៦៣,៨
<b>ប្រាក់បញ្ញើបន្ត រាប់បញ្ចូលក្នុងមិយសកម្មទ្រព្យ</b>	២៨.៤៣៥,២	២៩.៤៧៩,៧	៣០.៤២២,៤	៣០.៣១១,៩	៣០.០៧៦,២
<b>ប្រាក់បញ្ញើផ្សេងទៀត រាប់បញ្ចូលក្នុងមិយសកម្មទ្រព្យ</b>	១០៩.៧២៧,០	១១០.៩១៨,៧	១១២.៥៧៤,១	១១៤.០២៦,៣	១១៤.៩៩០,៧
<b>មូលបត្រមិនមែនភាគហ៊ុន រាប់បញ្ចូលក្នុងមិយសកម្មទ្រព្យ</b>	០,០	០,០	០,០	០,០	០,០
<b>ប្រាក់បញ្ញើមិនរាប់បញ្ចូលក្នុងមិយសកម្មទ្រព្យ</b>	២២១,៨	២៧៩,៦	២៨៣,៧	២៣៥,៩	២៣០,៦
<b>មូលបត្រមិនមែនភាគហ៊ុន មិនរាប់បញ្ចូលក្នុងមិយសកម្មទ្រព្យ</b>	០,០	០,០	០,០	០,០	០,០
<b>ប្រាក់កម្ចី</b>	១.៩០១,០	១.៩៥២,៦	១.៩៣៧,៣	១.៩៩៣,៩	១.៩៩៧,៤
<b>ឧបករណ៍ហិរញ្ញវត្ថុសម្រេច</b>	០,០	០,០	០,០	០,០	០,០
<b>ភាគហ៊ុន និង មូលធនផ្សេងទៀត</b>	៥០.១៩៧,០	៥០.៦១៨,៥	៥១.០៤៣,០	៥១.៤៥៥,៥	៥១.៨១២,១
<b>ខ្ទង់ផ្សេងៗ (សុទ្ធ)</b>	៤.៥៥៣,៣	៤.២៦៤,៩	៥.២១៣,១	៥.៣៧០,៦	៥.៣៧១,៩
<b>ផ្ទៀងផ្ទាត់តាម IFS</b>	០,០	០,០	០,០	០,០	០,០

\* រាប់បញ្ចូលទិន្នន័យរបស់គ្រឹះស្ថានធនាគារពាណិជ្ជ និងគ្រឹះស្ថានមីក្រូហិរញ្ញវត្ថុទទួលប្រាក់បញ្ញើ

\*\* ទិន្នន័យកែសម្រួល

**តារាង ១២: ស្ថិតិស្ថានភាពគ្រឹះស្ថានទទួលប្រាក់បញ្ញើ\***

(គិតជាប៊ីលានរៀល)

	កញ្ញា-២១**	តុលា-២១**	វិច្ឆិកា-២១**	ធ្នូ-២១**	មករា-២២
<b>ទ្រព្យសកម្មបរិក្ខេបសុទ្ធ</b>	៥៤.១៣៤,៤	៥៧.៤៤៩,២	៥៧.៩០២,៥	៥៧.០០៦,៥	៥៤.៤៣៥,៦
ឥណទេយ្យពីអនិវាសន៍	៩៧.៩១០,១	៩៨.៦៥៦,៧	៩៨.៦៨៤,២	១០០.០៧១,៩	៩៩.៣៣៨,៧
ទ្រព្យអកម្មចំពោះអនិវាសន៍	-៣៩.៧៧៥,៦	-៤០.៧៦៧,៥	-៤០.៧៨២,៧	-៤៣.០៦៥,៤	-៤៤.៩០៣,១
<b>ឥណទេយ្យក្នុងស្រុក</b>	១៥៤.១៧៥,៩	១៦១.១៧៣,១	១៦៥.០២២,០	១៦៤.៧៤២,៣	១៧១.៤២២,៧
ឥណទេយ្យចំពោះរដ្ឋាភិបាល	-១៩.៧២៤,៤	-១៨.៨៣៩,២	-១៩.០៦១,៥	-១៩.៥៥៥,៦	-១៩.៤៥២,០
ឥណទេយ្យចំពោះរដ្ឋាភិបាល	១១៧,០	១២៨,៨	១៣៩,៣	៩៣,៥	១០៥,៥
ទ្រព្យអកម្មរដ្ឋាភិបាល	-១៩.៨៤១,៤	-១៨.៩៦៨,១	-១៩.២០០,៨	-១៩.៦៤៩,១	-១៩.៥៥៧,៦
ឥណទេយ្យចំពោះវិស័យផ្សេងៗ	១៧៧.៩០០,៣	១៨០.០១២,៣	១៨៤.០៨៣,៥	១៨៤.២៩៧,៩	១៩១.២៧៤,៧
ឥណទេយ្យចំពោះគ្រឹះស្ថានហិរញ្ញវត្ថុផ្សេងទៀត	៤.៣២៤,១	៤.៣១៩,១	៤.៤៧៩,៩	៤.៥៧៨,០	៤.៩៥០,០
ឥណទេយ្យចំពោះរដ្ឋាភិបាលថ្នាក់ក្រោមជាតិ	០,០	០,០	០,០	០,០	០,០
ឥណទេយ្យចំពោះគ្រឹះស្ថានសាធារណៈមិនមែនហិរញ្ញវត្ថុ	០,៨	០,៨	០,៧	០,៧	០,៨
ឥណទេយ្យចំពោះវិស័យឯកជន	១៧៣.៥៧៥,៤	១៧៥.៦៩២,៤	១៧៩.៦០២,៨	១៨៣.៧២៩,២	១៨៦.៣២៣,៩
<b>ទ្រព្យអកម្មស្ថាប័នមិនមែនក្រុមហ៊ុន (M2)</b>	១៥២.៩៩៦,៦	១៥៤.៦៩៤,៧	១៥៧.៤៦០,៦	១៥៤.៩៣៩,០	១៥៩.៦៨៣,៧
រូបិយវត្ថុគ្រឹះស្ថានទទួលប្រាក់បញ្ញើ	១៤.៧៧២,៤	១៤.២៣២,៩	១៤.៤០២,២	១៤.៥៧៥,១	១៤.៤៦៦,២
ប្រាក់បញ្ញើចរន្ត	២៨.៤៧៨,៩	២៩.៥២៤,៨	៣០.៤៦៦,០	៣០.៣១៩,៣	៣០.០៨៨,២
ប្រាក់បញ្ញើផ្សេងទៀត	១០៩.៧៤៥,៣	១១០.៩៣៧,០	១១២.៦៥២,៤	១១០.០៤៤,៦	១១៩.០០៩,៣
មូលបត្រមិនមែនភាគហ៊ុន	០,០	០,០	០,០	០,០	០,០
<i>ក្នុងនោះ: ជាប្រិយប័ណ្ណបរទេស (នៃ M2)</i>	<i>១២៦.៤០៤,៩</i>	<i>១២៨.៥៦២,៣</i>	<i>១៣០.៩២១,៤</i>	<i>១៣១.៨៨១,៦</i>	<i>១៣២.៧១៦,៨</i>
<b>ប្រាក់បញ្ញើមិនរាប់បញ្ចូលក្នុងមិនមែនក្រុមហ៊ុន</b>	២៦៥,២	៣២៣,០	៣២៧,២	២៧៩,៤	២៧៥,១
<b>មូលបត្រមិនមែនភាគហ៊ុន មិនរាប់បញ្ចូលក្នុងមិនមែនក្រុមហ៊ុន</b>	៣៣,៦	២៩,៣	៣១,៤	១៤,៩	១៤,៩
<b>ប្រាក់កម្ចី</b>	១.៩០១,០	១.៩៥២,៦	១.៩៣៧,៣	១.៩៩៣,៩	១.៩៩៧,៤
<b>ឧបករណ៍ហិរញ្ញវត្ថុសិប្បន្ត</b>	០,០	០,០	០,០	០,០	០,០
<b>ភាគហ៊ុន និង មូលធនផ្សេងទៀត</b>	៥៦.៩៣៧,៧	៥៧.៧៤៣,១	៥៧.៨៦០,៨	៥៤.៦៣៦,៤	៥៤.១៣០,០
<b>ខ្ទង់ផ្សេងៗ (សុទ្ធ)</b>	៤.១៧៦,២	៤.៣១៩,៦	៥.៣០៧,១	៥.៩៣៧,៤	៦.៥៥៣,២
<b>ភ្លៀងផ្លាស់តាម IFS</b>	០,០	០,០	០,០	០,០	០,០

\* រាប់បញ្ចូលទិន្នន័យរបស់ធនាគារកណ្តាល និងគ្រឹះស្ថានទទួលប្រាក់បញ្ញើផ្សេងទៀត (ODCs)

\*\* ទិន្នន័យកែសម្រួល

**តារាង ១៣: ស្ថិតិស្ថានភាពគ្រឹះស្ថានហិរញ្ញវត្ថុផ្សេងៗ**

(គិតជាប៊ីលានរៀល)

	កញ្ញា-២១**	តុលា-២១**	វិច្ឆិកា-២១**	ធ្នូ-២១**	មករា-២២
<b>ទ្រព្យសកម្មបរទេសសុទ្ធ</b>	-៩៩៥,០	-១.០៥១,៩	-១.០៩០,០	-១.១៦០,០	-១.១៣៣,៤
ឥណទេយ្យពីអនិវាសន៍	៧១,១	៧២,២	៧៧,១	៧៤,៤	៩៤,៩
ទ្រព្យអកម្មចំពោះអនិវាសន៍	-១.០៦៦,២	-១.១២៤,២	-១.១៦៧,១	-១.២៣៤,៤	-១.២២៨,៣
<b>ឥណទេយ្យចំពោះគ្រឹះស្ថានទទួលបានប្រាក់បញ្ញើផ្សេងៗ</b>	២៤៩,២	២៩៦,៤	៣៣២,៣	៥៩៣,៧	៥០០,៧
<b>ឥណទេយ្យសុទ្ធចំពោះរដ្ឋាភិបាល</b>	-៦,៥	-៧,៣	-៨,០	-៨,៧	-១០,០
ឥណទេយ្យចំពោះរដ្ឋាភិបាល	១,២	១,៤	១,៤	១,៥	១,៧
ទ្រព្យអកម្មរដ្ឋាភិបាល	-៧,៨	-៨,៧	-៩,៤	-១០,២	-១១,៧
<b>ឥណទេយ្យចំពោះវិស័យផ្សេងៗ</b>	១.៨៦៦,០	១.៨៨០,៦	១.៩១៩,៥	១.៩៦៤,០	២.០០៤,៥
ឥណទេយ្យចំពោះរដ្ឋាភិបាលថ្នាក់ក្រោមជាតិ	០,០	០,០	០,០	០,០	០,០
ឥណទេយ្យចំពោះគ្រឹះស្ថានសាធារណៈមិនមែនហិរញ្ញវត្ថុ	០,០	០,០	០,០	០,០	០,០
ឥណទេយ្យចំពោះវិស័យឯកជន	១.៨៦៦,០	១.៨៨០,៦	១.៩១៩,៥	១.៩៦៤,០	២.០០៤,៥
<b>ប្រាក់បញ្ញើ</b>	២២,០	១៨,១	២០,១	១៨,៨	១៨,៨
<b>មូលបត្រមិនមែនភាគហ៊ុន</b>	០,០	០,០	០,០	០,០	០,០
<b>ប្រាក់កម្ចី</b>	១៤៥,៤	១៤៩,០	១៧៣,៣	១៥៧,២	១២៦,០
<b>ឧបករណ៍ហិរញ្ញវត្ថុសុទ្ធ</b>	០,០	០,០	០,០	០,០	០,០
<b>ភាគហ៊ុន និង មូលធនផ្សេងៗ</b>	៨៧៦,៦	៨៧៦,២	៨៧៩,១	៨៨២,០	៨៧៥,០
<b>ខ្ទង់ផ្សេងៗ (សុទ្ធ)</b>	៦៩,៥	៧៤,២	៨១,៣	៣៣១,១	៣៤២,០
<b>ផ្ទៀងផ្ទាត់តាម IFS</b>	០,០	០,០	០,០	០,០	០,០

\* រាប់បញ្ចូលតែទិន្នន័យរបស់គ្រឹះស្ថានធនាគារឯកទេស

\*\* ទិន្នន័យកែសម្រួល

**តារាង ១៤: ស្ថិតិស្ថានភាពគ្រឹះស្ថានហិរញ្ញវត្ថុ\***

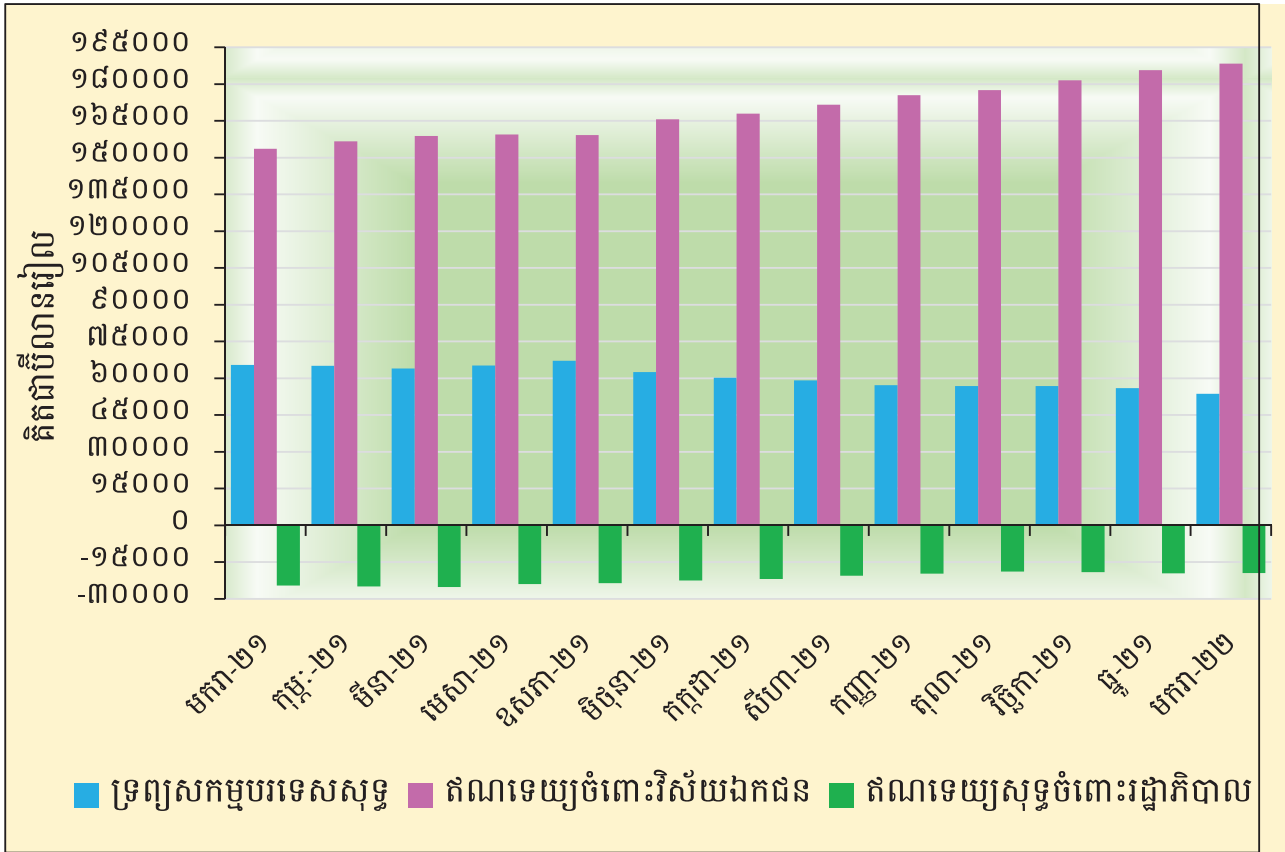
(គិតជាប៊ីលានរៀល)

	កញ្ញា-២១	តុលា-២១	វិច្ឆិកា-២១	ធ្នូ-២១	មករា-២២
<b>ទ្រព្យសកម្មបរទេសសុទ្ធ</b>	៥៧.១៣៩,៤	៥៦.៨៣៧,៣	៥៦.៨១២,៥	៥៥.៩០៣,៩	៥៣.៧០២,២
ឥណទេយ្យពីអនិវាសជន	៩៧.៩៨១,២	៩៨.៧២៩,០	៩៨.៧៦២,៣	១០០.២០៣,៦	៩៩.៤៣៣,៦
ទ្រព្យអកម្មចំពោះអនិវាសជន	-៤០.៨៤១,៨	-៤១.៨៩១,៧	-៤១.៩៤៩,៨	-៤៤.២៩៩,៧	-៤៥.៧៣១,៣
<b>ឥណទេយ្យក្នុងស្រុក</b>	១៥៥.៧១១,៣	១៥៤.៧២៧,២	១៦២.៤៥៣,៦	១៦៦.១២៩,៦	១៦៤.៨៦៧,១
ឥណទេយ្យសុទ្ធចំពោះរដ្ឋាភិបាល	-១៩.៧៣១,០	-១៨.៨៤៦,៦	-១៩.០៦៩,៥	-១៩.៥៦៤,៣	-១៩.៤៦២,១
ឥណទេយ្យចំពោះរដ្ឋាភិបាល	១១៨,២	១៣០,២	១៤០,៨	៩៥,១	១០៧,២
ទ្រព្យអកម្មចំពោះរដ្ឋាភិបាល	-១៩.៨៤៩,២	-១៨.៩៧៦,៨	-១៩.២១០,៣	-១៩.៦៥៩,៣	-១៩.៥៦៩,៣
ឥណទេយ្យចំពោះវិស័យផ្សេងៗ	១៧៥.៤៤២,២	១៧៧.៥៧៣,៨	១៨១.៥២៣,១	១៨៥.៦៩៣,៩	១៨៨.៣២៩,២
ឥណទេយ្យចំពោះរដ្ឋាភិបាលថ្នាក់ក្រោមជាតិ	០,០	០,០	០,០	០,០	០,០
ឥណទេយ្យចំពោះគ្រឹះស្ថានសាធារណៈមិនមែនហិរញ្ញវត្ថុ	០,៨	០,៨	០,៧	០,៧	០,៨
ឥណទេយ្យចំពោះវិស័យឯកជន	១៧៥.៤៤១,៤	១៧៧.៥៧៣,០	១៨១.៥២២,៤	១៨៥.៦៩៣,២	១៨៨.៣២៨,៤
<b>រូបិយវត្ថុក្រៅគ្រឹះស្ថានហិរញ្ញវត្ថុ</b>	១៤.៧៦៨,៦	១៤.២៣០,១	១៤.៣៩៩,០	១៤.៥៧២,៧	១៤.៥៨៣,៤
<b>ប្រាក់បញ្ញើ</b>	១៣៥.៧៧៦,៥	១៣៤.០៦១,៥	១៤០.៧១៨,០	១៤២.៣៣៦,០	១៤៣.០៦០,២
<b>មូលបត្រមិនមែនត្រីភាគហ៊ុន</b>	០,០	០,០	០,០	០,០	០,០
<b>ប្រាក់កម្ចី</b>	១.៨៨១,១	១.៩២៣,៣	១.៩២៧,៤	១.៩៨២,៨	១.៩៨៥,១
<b>ឧបករណ៍ហិរញ្ញវត្ថុនិស្សន្ទ</b>	០,០	០,០	០,០	០,០	០,០
<b>ភាគហ៊ុន និង មូលធនផ្សេងទៀត</b>	៥៧.៨១៤,៣	៥៨.៦១៩,៣	៥៨.៧៣៩,៩	៥៩.៥១៨,៨	៥៩.០០៥,០
<b>ខ្ទង់ផ្សេងៗ (សុទ្ធ)</b>	២.៦១០,១	២.៧៣០,៣	៣.៤៨១,៨	៣.៦២៣,១	៣.៩៣៥,៦
<b>ផ្ទៀងផ្ទាត់តាម IFS</b>	០,០	០,០	០,០	០,០	០,០

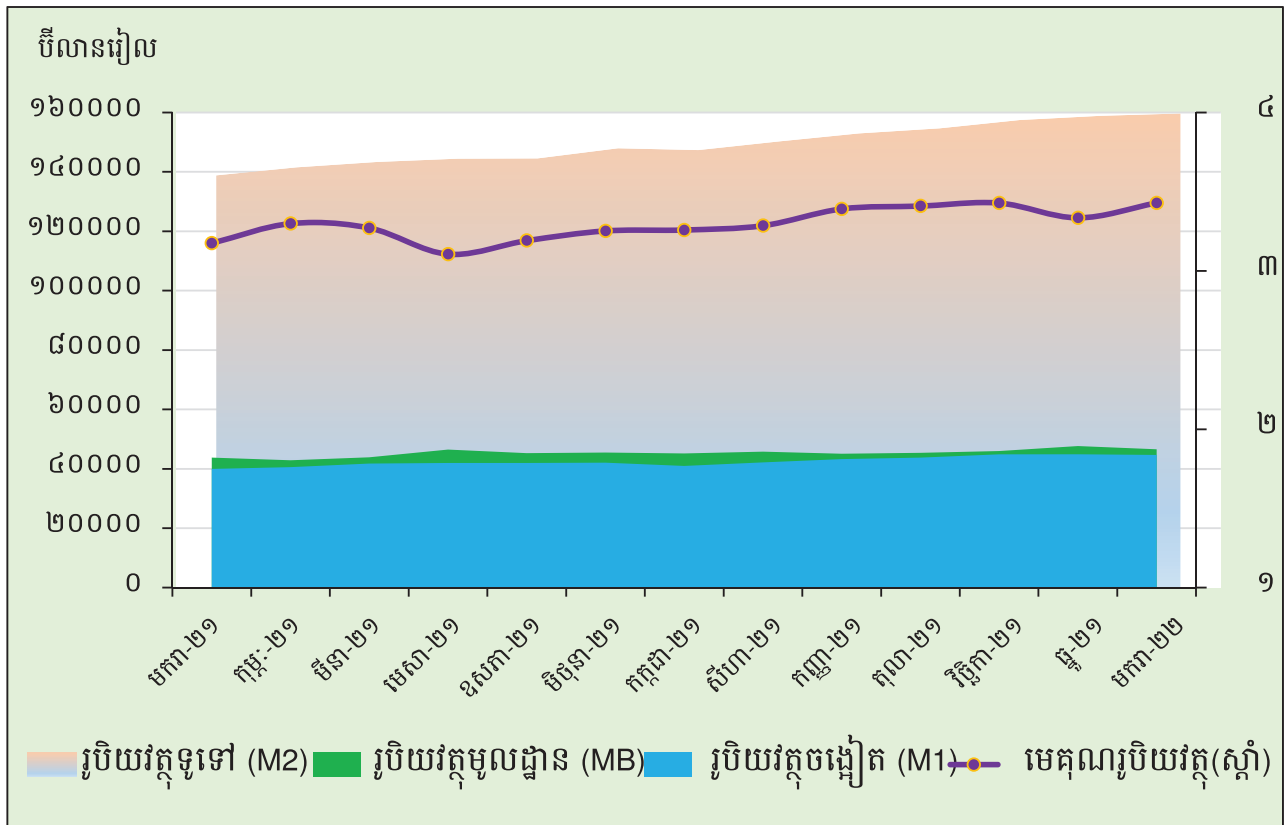
\* រាប់បញ្ចូលទិន្នន័យរបស់គ្រឹះស្ថានទទួលប្រាក់បញ្ញើ និងគ្រឹះស្ថានហិរញ្ញវត្ថុផ្សេងទៀត

\*\* ទិន្នន័យកែសម្រួល

### ក្រាហ្វស្តិត ៨: ស្ថានភាពគ្រឹះស្ថានហិរញ្ញវត្ថុ



### ក្រាហ្វស្តិត ៩: ធាតុផ្សេងៗនៃរូបិយវត្ថុសរុប

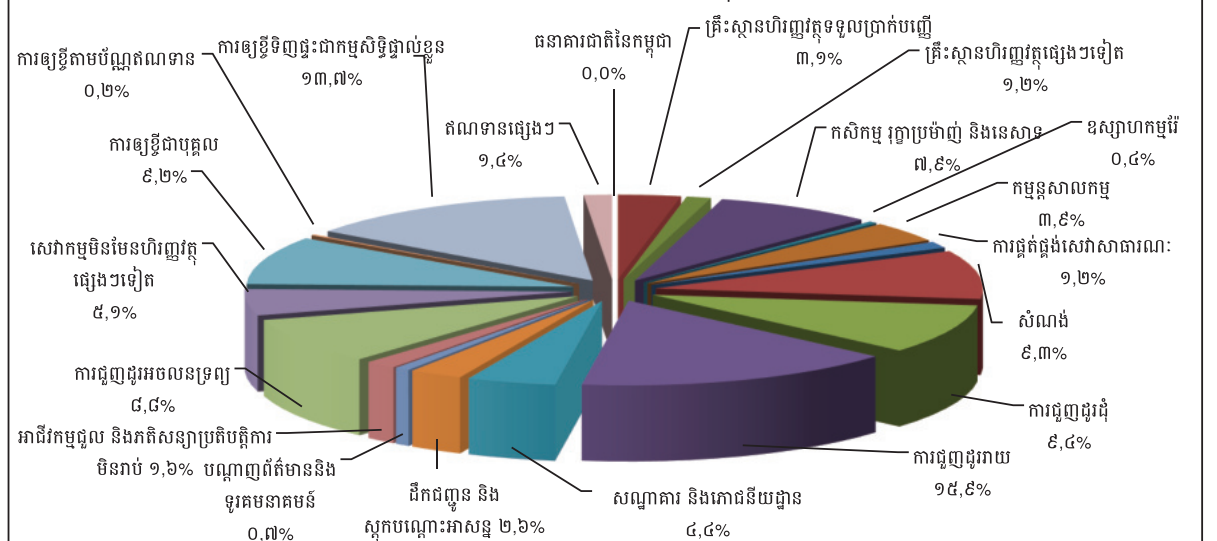


**តារាង ១៥: ឥណទានផ្តល់ដោយគ្រឹះស្ថានធនាគារតាមប្រភេទជំនួញ**

(ឯកតា : ប៊ីលានរៀល)

	កញ្ញា-២១	តុលា-២១	វិច្ឆិកា-២១	ធ្នូ-២១	មករា-២២
<b>១. គ្រឹះស្ថានហិរញ្ញវត្ថុ</b>	<b>៦.៧២២,៦</b>	<b>៦.៨៥៥,២</b>	<b>៦.៩៥៤,៩</b>	<b>៧.២២២,៣</b>	<b>៧.១៨៧,៨</b>
១.១ ធនាគារជាតិនៃកម្ពុជា	០,០	០,០	០,០	០,០	០,០
១.២ គ្រឹះស្ថានហិរញ្ញវត្ថុទទួលប្រាក់បញ្ញើ	៤.៩២៣,៣	៤.៩១៥,៧	៥.០០៣,១	៥.២០២,៧	៥.១៣៩,៥
១.៣ គ្រឹះស្ថានហិរញ្ញវត្ថុផ្សេងៗទៀត	១.៧៩៩,២	១.៩៣៩,៦	១.៩៥១,៩	២.០១៩,៦	២.០០៨,២
<b>២. គ្រឹះស្ថានមិនមែនសហគ្រាសហិរញ្ញវត្ថុ</b>	<b>១០៧.៩៧១,១</b>	<b>១០៩.៣២៣,៨</b>	<b>១១៤.១១៥,៥</b>	<b>១១៧.០៦៧,៩</b>	<b>១១៨.២៧៥,២</b>
២.១ កសិកម្ម រុក្ខាប្រមាញ់ និងនេសាទ	១១.១៥៤,៣	១១.២៤៤,៧	១២.៥៣៣,២	១២.៨៥៨,២	១៣.០៨២,៤
២.២ ឧស្សាហកម្មរ៉ែ	៦៧៤,៣	៦៨៣,៥	៦៩២,៥	៦៩៨,៨	៧០១,៩
២.៣ កម្មន្តសាលកម្ម	៦.២២៣,៦	៦.២៧០,៧	៦.៤១៦,៥	៦.៣៨៥,៧	៦.៤៣៦,០
២.៤ ការផ្គត់ផ្គង់សេវាសាធារណៈ	១.៩២៦,៤	១.៩៤៩,៤	២.០២៣,៣	២.០៥២,៥	២.០៧៤,៣
២.៥ សំណង់	១៤.៧៣៣,៤	១៤.៨០៥,៩	១៤.៧៩៨,១	១៥.៣៤៧,១	១៥.៤៣៣,១
២.៦ ការជួញដូរដុំ	១៤.៧១០,៦	១៤.៨៥៩,៩	១៥.២៩៩,៨	១៥.៤៥១,៦	១៥.៦៣៥,១
២.៧ ការជួញដូររាយ	២៣.៥០៦,៧	២៣.៩៥៤,៥	២៥.៣០១,៧	២៦.០១៩,៨	២៦.៣៤៣,៣
២.៨ សណ្ឋាគារ និងភោជនីយដ្ឋាន	៦.៩៤៥,៨	៧.១០៨,៦	៧.២០៦,៦	៧.៣១១,៧	៧.២៨៩,២
២.៩ ដឹកជញ្ជូន និងស្តុកបណ្តោះអាសន្ន	៣.៨៦៦,៣	៣.៩០៥,២	៤.២៨៦,២	៤.៤១៣,១	៤.៣៩៩,៥
២.១០ បណ្តាញព័ត៌មាននិងទូរគមនាគមន៍	១.២៥៦,៤	១.២០៩,៦	១.២៦០,១	១.២៣៨,៨	១.២៣០,៣
២.១១ អាជីវកម្មជួល និងភតិសន្យាប្រតិបត្តិការមិនរាប់បញ្ចូលភតិសន្យា និងការជួលអចលនទ្រព្យ	២.៥៥៨,១	២.៤៩២,៩	២.៦៩៧,៤	២.៧០៤,៥	២.៦០១,៥
២.១២ ការជួញដូរអចលនទ្រព្យ	១២.៦៨១,០	១៣.០៣៦,៥	១៣.៣៤៥,៨	១៤.១៥៧,២	១៤.៦៥៣,៤
២.១៣ សេវាកម្មមិនមែនហិរញ្ញវត្ថុផ្សេងៗទៀត	៧.៧៣៤,១	៧.៨០២,៤	៨.២៥៤,២	៨.៤២៨,៩	៨.៣៩៥,១
<b>៣. កម្រៃសេវាផ្ទាល់ខ្លួន</b>	<b>៣៥.៤៨៤,៧</b>	<b>៣៥.៧២៦,០</b>	<b>៣៧.២០១,៩</b>	<b>៣៧.៩៨៦,០</b>	<b>៣៨.៣៨៧,១</b>
៣.១ ការឲ្យខ្ចីជាបុគ្គល	១៥.២១៤,២	១៥.៤៦៨,៤	១៤.៨៧១,៦	១៥.២០៩,១	១៥.៣៣៣,០
៣.២ ការឲ្យខ្ចីតាមប័ណ្ណឥណទាន	៣០៤,០	៣១០,២	៣២៩,៨	៣៥៦,៥	៣៤៨,២
៣.៣ ការឲ្យខ្ចីទិញផ្ទះជាកម្មសិទ្ធិផ្ទាល់ខ្លួន	១៩.៩៦៦,៥	១៩.៩៤៧,៣	២២.០០០,៥	២២.៤២០,៣	២២.៧០៥,៩
<b>៤. ឥណទានផ្សេងៗ</b>	<b>១.៥២៨,៦</b>	<b>១.៥៦៧,៩</b>	<b>១.៩៩៦,៨</b>	<b>២.២៥៣,៣</b>	<b>២.៣១០,៧</b>
<b>សរុបឥណទានដុល</b>	<b>១៥១.៧០៧,០</b>	<b>១៥៣.៤៧៣,០</b>	<b>១៦០.២៦៩,១</b>	<b>១៦៤.៥២៩,៤</b>	<b>១៦៦.១២០,៩</b>

**ក្រាហ្វស្តិក ១០ : ឥណទានផ្តល់ដោយធនាគារទទួលប្រាក់បញ្ញើតាមប្រភេទជំនួញ ក្នុងខែមករា ឆ្នាំ២០២២**  
(គិតជាភាគរយនៃឥណទានសរុប)





**តារាង ១៦: បម្រែបម្រួលប្រចាំខែនៃឥណទានផ្តល់ដោយគ្រឹះស្ថានធនាគារតាមប្រភេទជំនួញ**

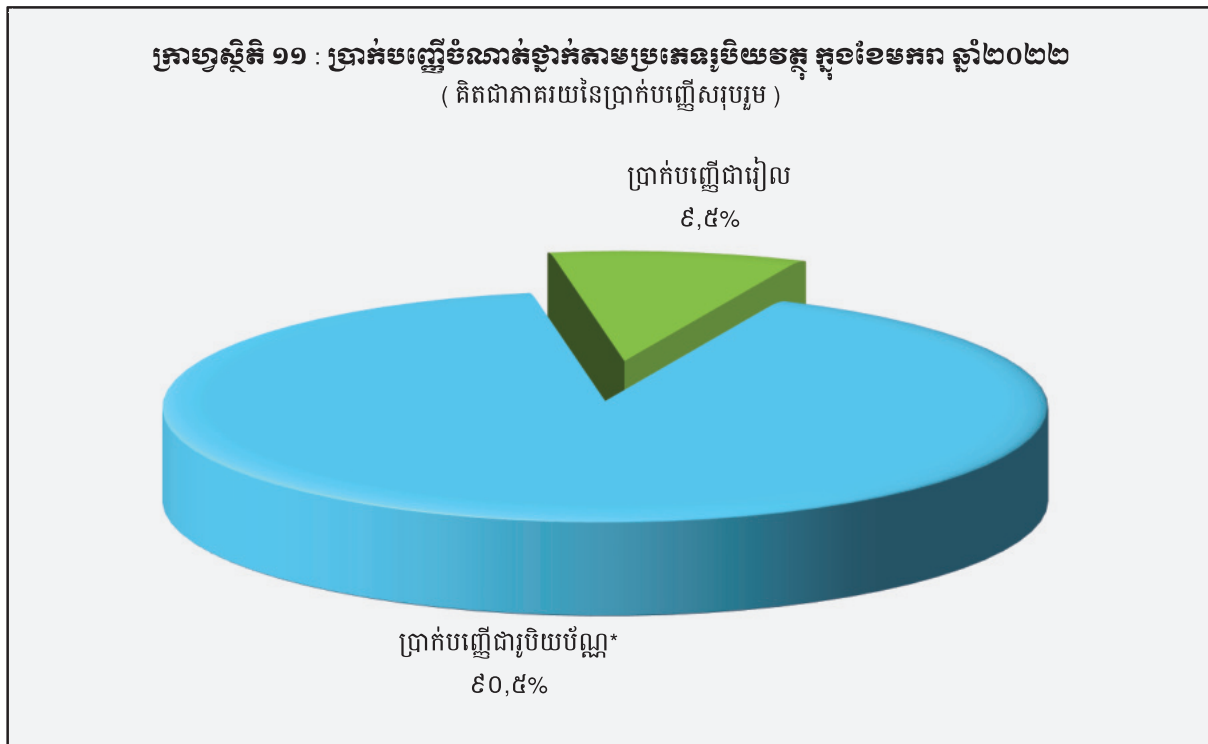
	កញ្ញា-២១	តុលា-២១	វិច្ឆិកា-២១	ធ្នូ-២១	មករា-២២
<b>( បម្រែបម្រួលប្រចាំខែជាមីលានរៀល )</b>					
<b>១. គ្រឹះស្ថានហិរញ្ញវត្ថុ</b>	<b>៧៤,០</b>	<b>១៣២,៧</b>	<b>៩៩,៧</b>	<b>២៦៧,៣</b>	<b>-៧៤,៩</b>
១.១ ធនាគារជាតិនៃកម្ពុជា	០,០	០,០	០,០	០,០	០,០
១.២ គ្រឹះស្ថានហិរញ្ញវត្ថុទទួលប្រាក់បញ្ញើ	៣៧,៥	-៧,៦	៨៧,៤	១៩៩,៦	-៦៣,២
១.៣ គ្រឹះស្ថានហិរញ្ញវត្ថុផ្សេងៗទៀត	៣៦,៥	១៤០,៣	១២,៣	៦៧,៧	-១១,៣
<b>២. គ្រឹះស្ថានមិនមែនសហគ្រាសហិរញ្ញវត្ថុ</b>	<b>២,១៧២,១</b>	<b>១.៣៩២,៧</b>	<b>៤.៧៩១,៧</b>	<b>២.៩៩២,៣</b>	<b>១.២០៧,៤</b>
២.១ កសិកម្ម រុក្ខាប្រមាញ់ និងនេសាទ	១៩៧,៣	៩០,៤	១.២៨៨,៥	៣២៥,០	២២៤,២
២.២ ឧស្សាហកម្មរ៉ែ	១៧,១	៩,២	៩,០	៦,៣	៣,១
២.៣ កម្មន្តសាលកម្ម	១៧៥,២	៤៧,២	១៤៥,៨	-៣០,៨	៥០,៣
២.៤ ការផ្គត់ផ្គង់សេវាសាធារណៈ	៣០,៧	២៣,០	៧៣,៩	២៩,២	២១,៧
២.៥ សំណង់	៥៥១,៤	៧២,៥	-៧,៨	៥៤៩,០	៨៦,៣
២.៦ ការជួញដូររ៉ែ	៤០៩,៨	១៤៩,៣	៤៤០,០	១៥១,៧	១៨៣,៥
២.៧ ការជួញដូររាយ	៤៣៣,៥	៤៤៧,៧	១.៣៤៧,២	៧១៨,២	៣២៣,៥
២.៨ សណ្ឋាគារ និងភោជនីយដ្ឋាន	៦៥,៩	១៦២,៨	៩៨,០	១០៥,១	-២២,៥
២.៩ ដឹកជញ្ជូន និងស្តុកបណ្តោះអាសន្ន	៤២,២	៣៨,៨	៣៨១,១	១២៦,៨	-១៣,៥
២.១០ បណ្តាញព័ត៌មាននិងទូរគមនាគមន៍	២៦,៦	-៤៦,៨	៥០,៥	-២១,៣	-៨,៥
២.១១ អាជីវកម្មជួល និងភតិសន្យាប្រតិបត្តិការ	-៣៨,០	-៦៥,៣	២០៤,៥	៧,១	-១០២,៩
មិនរាប់បញ្ចូលភតិសន្យា និងការជួលអចលនទ្រព្យ					
២.១២ ការជួញដូរអចលនទ្រព្យ	២៧៦,៨	៣៥៥,៥	៣០៩,៣	៨១១,៤	៤៩៦,២
២.១៣ សេវាកម្មមិនមែនហិរញ្ញវត្ថុផ្សេងៗទៀត	-១៦,៤	៦៨,៣	៤៥១,៨	១៧៤,៧	-៣៣,៨
<b>៣. កម្មវិធីការងាររដ្ឋ</b>	<b>៧៩៦,៧</b>	<b>២៤១,៣</b>	<b>១.៤៧៩,៨</b>	<b>៧៨៤,១</b>	<b>៤០១,២</b>
៣.១ ការឱ្យខ្ចីបុគ្គល	៤១៤,៩	២៥៤,២	-៥៩៦,៨	៣៣៧,៥	១២៤,០
៣.២ ការឱ្យខ្ចីតាមប័ណ្ណឥណទាន	១១,៩	៦,៣	១៩,៥	២៦,៨	-៨,៤
៣.៣ ការឱ្យខ្ចីទិញផ្ទះជាកម្មសិទ្ធិផ្ទាល់ខ្លួន	៣៧៩,៩	-១៩,១	២.០៥៣,២	៤១៩,៨	២៨៥,៦
<b>៤. ឥណទានផ្សេងៗ</b>	<b>៤០,១</b>	<b>៣៩,៣</b>	<b>៤២៨,៨</b>	<b>២៥៦,៥</b>	<b>៥៧,៤</b>
<b>សរុបឥណទានផ្តល់</b>	<b>៣.០៤២,៩</b>	<b>១.៧៦៦,០</b>	<b>៦.៧៩៦,១</b>	<b>៤.២៦០,៣</b>	<b>១.៥៩១,៩</b>
<b>( បម្រែបម្រួលប្រចាំខែជាគ្រាន់ )</b>					
<b>១. គ្រឹះស្ថានហិរញ្ញវត្ថុ</b>	<b>១,១</b>	<b>២,០</b>	<b>១,៩</b>	<b>៣,៨</b>	<b>-១,០</b>
១.១ ធនាគារជាតិនៃកម្ពុជា	០,០	០,០	០,០	០,០	០,០
១.២ គ្រឹះស្ថានហិរញ្ញវត្ថុទទួលប្រាក់បញ្ញើ	០,៨	-០,២	១,៨	៤,០	-១,២
១.៣ គ្រឹះស្ថានហិរញ្ញវត្ថុផ្សេងៗទៀត	២,១	៧,៨	០,៦	៣,៥	-០,៦
<b>២. គ្រឹះស្ថានមិនមែនសហគ្រាសហិរញ្ញវត្ថុ</b>	<b>២,១</b>	<b>១,៣</b>	<b>៤,៤</b>	<b>២,៦</b>	<b>១,០</b>
២.១ កសិកម្ម រុក្ខាប្រមាញ់ និងនេសាទ	១,៨	០,៨	១១,៥	២,៦	១,៧
២.២ ឧស្សាហកម្មរ៉ែ	២,៦	១,៤	១,៣	០,៩	០,៤
២.៣ កម្មន្តសាលកម្ម	២,៩	០,៨	២,៣	-០,៥	០,៨
២.៤ ការផ្គត់ផ្គង់សេវាសាធារណៈ	១,៦	១,២	៣,៨	១,៤	១,១
២.៥ សំណង់	៣,៩	០,៥	-០,១	៣,៧	០,៦
២.៦ ការជួញដូររ៉ែ	២,៩	១,០	៣,០	១,០	១,២
២.៧ ការជួញដូររាយ	១,៩	១,៩	៥,៦	២,៨	១,២
២.៨ សណ្ឋាគារ និងភោជនីយដ្ឋាន	១,០	២,៣	១,៤	១,៥	-០,៣
២.៩ ដឹកជញ្ជូន និងស្តុកបណ្តោះអាសន្ន	១,១	១,០	៩,៨	៣,០	-០,៣
២.១០ បណ្តាញព័ត៌មាននិងទូរគមនាគមន៍	២,២	-៣,៧	៤,២	-១,៧	-០,៧
២.១១ អាជីវកម្មជួល និងភតិសន្យាប្រតិបត្តិការ	-១,៥	-២,៦	៨,២	០,៣	-៣,៨
មិនរាប់បញ្ចូលភតិសន្យា និងការជួលអចលនទ្រព្យ					
២.១២ ការជួញដូរអចលនទ្រព្យ	២,២	២,៨	២,៤	៦,១	៣,៥
២.១៣ សេវាកម្មមិនមែនហិរញ្ញវត្ថុផ្សេងៗទៀត	-០,២	០,៩	៥,៨	២,១	-០,៤
<b>៣. កម្មវិធីការងាររដ្ឋ</b>	<b>២,២</b>	<b>០,៧</b>	<b>៤,១</b>	<b>២,១</b>	<b>១,១</b>
៣.១ ការឱ្យខ្ចីបុគ្គល	២,៨	១,៧	-៣,៩	២,៣	០,៨
៣.២ ការឱ្យខ្ចីតាមប័ណ្ណឥណទាន	៤,១	២,១	៦,៣	៨,១	-២,៤
៣.៣ ការឱ្យខ្ចីទិញផ្ទះជាកម្មសិទ្ធិផ្ទាល់ខ្លួន	១,៧	-០,១	១០,៣	១,៥	១,៣
<b>៤. ឥណទានផ្សេងៗ</b>	<b>២,៧</b>	<b>២,៦</b>	<b>២៧,៤</b>	<b>១២,៨</b>	<b>២,៩</b>
<b>សរុបឥណទានផ្តល់</b>	<b>២,០</b>	<b>១,២</b>	<b>៤,៤</b>	<b>២,៧</b>	<b>១,០</b>

## តារាង ១៧: ប្រាក់បញ្ញើសេវាសាធារណៈប្រាក់បញ្ញើ

( ឯកតា : ប៊ីលានរៀល )

	កញ្ញា-២១	តុលា-២១	វិច្ឆិកា-២១	ធ្នូ-២១	មករា-២២
<b>ប្រាក់បញ្ញើជាទៀង</b>					
ប្រាក់បញ្ញើចរន្ត	៣.៩៣១,០	៣.៤៣៨,៥	៣.៧១៥,១	៣.៩៦៨,៩	៤.០២៩,៩
ប្រាក់បញ្ញើសន្សំ	២.៧៧៣,៨	២.៧៥៣,៩	២.៧៤២,៧	២.៩១២,៣	២.៧៥៥,២
ប្រាក់បញ្ញើមានកាលកំណត់	៦.១១៣,១	៦.២៨៥,០	៦.៤៣៨,០	៦.៥៨៧,១	៦.៦៥៩,៨
ប្រាក់បញ្ញើផ្សេងៗ	២៩៤,៣	២១៨,៣	២៦២,១	២២១,៤	២៣៣,៦
<b>សរុប</b>	<b>១៣.១១២,២</b>	<b>១២.៦៩៥,៧</b>	<b>១៣.១៥៧,៩</b>	<b>១៣.៦៨៩,៧</b>	<b>១៣.៦៧៨,៥</b>
<b>ប្រាក់បញ្ញើជាអ្នកប្រើប្រាស់*</b>					
ប្រាក់បញ្ញើចរន្ត	២៨.០១៥,៣	២៨.៩៩៤,០	៣០.០៣១,៤	២៩.៩៣៧,៣	២៩.៩០៥,២
ប្រាក់បញ្ញើសន្សំ	៣៨.១៧៧,៧	៣៨.៦២២,២	៣៩.៨៧១,៩	៤០.២៣៧,២	៤០.៧១៧,៤
ប្រាក់បញ្ញើមានកាលកំណត់	៥៤.៧៤៨,២	៥៥.៦៤៧,៧	៥៦.៤៣៧,២	៥៧.៣៨៣,៥	៥៧.៨៦៩,១
ប្រាក់បញ្ញើផ្សេងៗ	១.៦៣១,០	១.៨៣៥,៨	១.៧៧៨,១	១.៦៧៦,៣	១.៦០៩,៤
<b>សរុប</b>	<b>១២២.៥៧២,២</b>	<b>១២៥.០៩៩,៧</b>	<b>១២៨.១២៦,៦</b>	<b>១២៩.២៣៤,៣</b>	<b>១៣០.១០១,១</b>
<b>សរុបរួម</b>	<b>១៣៥.៦៨៤,៤</b>	<b>១៣៧.៧៩៥,៥</b>	<b>១៤១.២៨៤,៥</b>	<b>១៤២.៩២៣,៩</b>	<b>១៤៣.៧៧៩,៦</b>

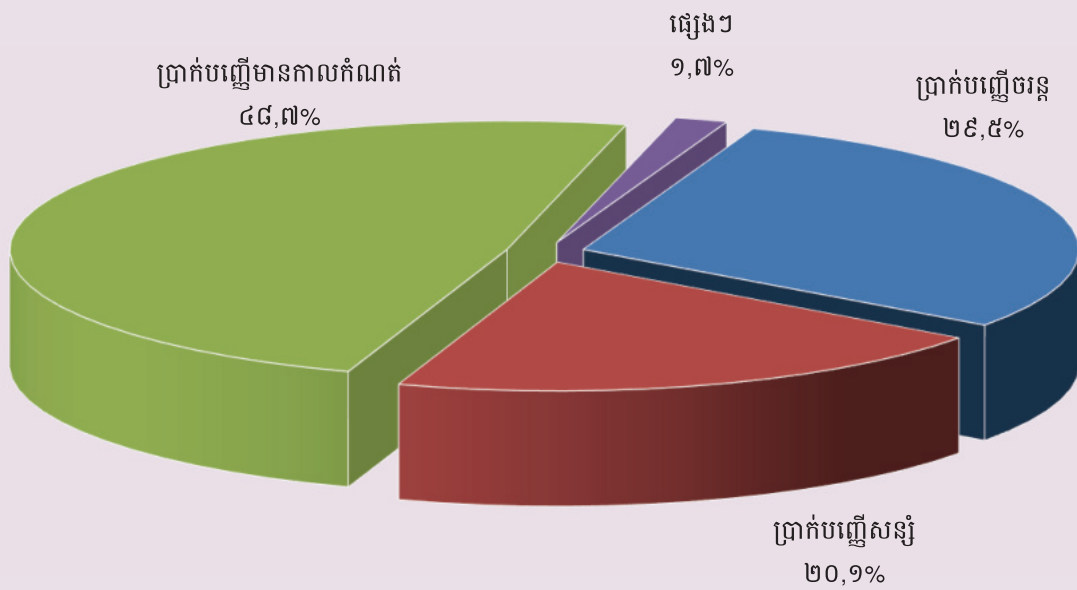
\* ប្រាក់បញ្ញើជាអ្នកប្រើប្រាស់បណ្តោះអាសន្ន និងអនិវាសន៍កម្ពុជា



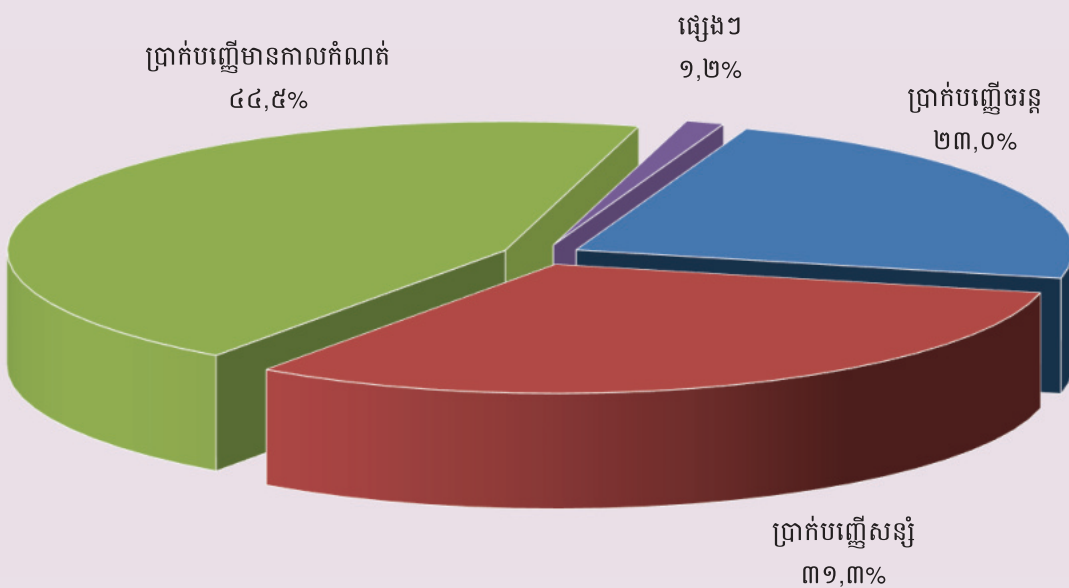
**តារាង ១៨: បម្រែបម្រួលប្រចាំខែនៃប្រតិបត្តិការប្រាក់បញ្ញើរបស់ធនាគារទទួលប្រាក់បញ្ញើ**

	កញ្ញា-២១	តុលា-២១	វិច្ឆិកា-២១	ធ្នូ-២១	មករា-២២
( បម្រែបម្រួលប្រចាំខែជាដើមនៃរៀង )					
<b>ប្រាក់បញ្ញើជារៀង</b>					
ប្រាក់បញ្ញើចរន្ត	៤៤,៩	-៤៩២,៦	២៧៦,៦	២៥៣,៨	៦១,០
ប្រាក់បញ្ញើសន្សំ	-១០៤,៨	-១៩,៩	-១១,២	១៦៩,៦	-១៥៧,១
ប្រាក់បញ្ញើមានកាលកំណត់	១៧២,៦	១៧១,៩	១៥៣,០	១៤៩,១	៧២,៧
ប្រាក់បញ្ញើផ្សេងៗ	៤១,២	-៧៦,០	៤៣,៨	-៤០,៧	១២,២
<b>សរុប</b>	<b>១៥៣,៩</b>	<b>-៤១៦,៥</b>	<b>៤៦២,២</b>	<b>៥៣១,៧</b>	<b>-១១,២</b>
<b>ប្រាក់បញ្ញើជារួមប្រើប័ណ្ណ</b>					
ប្រាក់បញ្ញើចរន្ត	១.៤៦៩,៦	៩៧៨,៨	១.០៣៧,៤	-៩៤,១	-៣២,០
ប្រាក់បញ្ញើសន្សំ	៥៣៣,១	៤៤៤,៥	១.២៤៩,៧	៣៦៥,៣	៤៨០,២
ប្រាក់បញ្ញើមានកាលកំណត់	៦៤៤,២	៨៩៩,៥	៧៨៩,៥	៩៤៦,៣	៤៨៥,៥
ប្រាក់បញ្ញើផ្សេងៗ	៣៩,៨	២០៤,៨	-៥៧,៧	-១០១,៨	-៦៦,៩
<b>សរុប</b>	<b>២.៦៨៦,៧</b>	<b>២.៥២៧,៦</b>	<b>៣.០១៩,៩</b>	<b>១.១១៥,៦</b>	<b>៨៦៦,៨</b>
<b>សរុបរួម</b>	<b>២.៨៤០,៦</b>	<b>២.១១១,០</b>	<b>៣.៤៨១,១</b>	<b>១.៦៤៧,៣</b>	<b>៨៥៥,៧</b>
( បម្រែបម្រួលប្រចាំខែនៃតារាងរយ )					
<b>ប្រាក់បញ្ញើជារៀង</b>					
ប្រាក់បញ្ញើចរន្ត	១,២	-១២,៥	៨,០	៦,៨	១,៥
ប្រាក់បញ្ញើសន្សំ	-៣,៦	-០,៧	-០,៤	៦,២	-៥,៤
ប្រាក់បញ្ញើមានកាលកំណត់	២,៩	២,៨	២,៤	២,៣	១,១
ប្រាក់បញ្ញើផ្សេងៗ	១៦,៣	-២៥,៨	២០,០	-១៥,៥	៥,៥
<b>សរុប</b>	<b>១,២</b>	<b>-៣,២</b>	<b>៣,៦</b>	<b>៤,០</b>	<b>-០,១</b>
<b>ប្រាក់បញ្ញើជារួមប្រើប័ណ្ណ</b>					
ប្រាក់បញ្ញើចរន្ត	៥,៥	៣,៥	៣,៦	-០,៣	-០,១
ប្រាក់បញ្ញើសន្សំ	១,៤	១,២	៣,២	០,៩	១,២
ប្រាក់បញ្ញើមានកាលកំណត់	១,២	១,៦	១,៤	១,៧	០,៨
ប្រាក់បញ្ញើផ្សេងៗ	២,៥	១២,៦	-៣,១	-៥,៧	-៤,០
<b>សរុប</b>	<b>២,២</b>	<b>២,១</b>	<b>២,៤</b>	<b>០,៩</b>	<b>០,៧</b>
<b>សរុបរួម</b>	<b>២,១</b>	<b>១,៦</b>	<b>២,៥</b>	<b>១,២</b>	<b>០,៦</b>

**ក្រាហ្វិក ១២ : ប្រាក់បញ្ញើជារៀងរាល់ថ្ងៃចំណាត់ថ្នាក់តាមប្រភេទ ក្នុងខែមករា ឆ្នាំ២០២២**  
 ( គិតជាភាគរយនៃប្រាក់បញ្ញើជារៀងរាល់ថ្ងៃសរុប )



**ក្រាហ្វិក ១៣ : ប្រាក់បញ្ញើជារូបិយប័ណ្ណចំណាត់ថ្នាក់តាមប្រភេទ ក្នុងខែមករា ឆ្នាំ២០២២**  
 ( គិតជាភាគរយនៃប្រាក់បញ្ញើជារូបិយប័ណ្ណសរុប )



**តារាង ១៩: សកម្មភាពផ្តល់ឥណទានរបស់គ្រឹះស្ថានមីក្រូហិរញ្ញវត្ថុ\***

គ្រា	ចំនួន				ចំនួនប្រាក់កម្ចី ( ប៊ីលានរៀល )	អត្រាការប្រាក់	
	ស្រុក	ឃុំ	ភូមិ	គ្រួសារ		ខែ	ឆ្នាំ
ឆ្នាំ២០១៣	២.២៨២	១៦.៣៨៤	៨៩.៨២៩	១.៦១០.៨៤៤	៥.៣៦៤	២%-៣%	២៧%-៣៩%
ឆ្នាំ២០១៤	២.៧៥៤	១៨.២៥៤	១០៧.៩៦៤	១.៨៤៤.៨៩៣	៨.៣៤០	២%-៣%	២៧%-៣៩%
ឆ្នាំ២០១៥	៤.៥៧៦	២៧.៥១០	១៤១.៥១៤	២.១៤៤.១៨០	១២.៣៦៥	២%-៤%	២៥%-៤១%
ឆ្នាំ២០១៦	៥.៩៧១	៣២.៥៩៩	១៥៥.៤៩៩	២.១២៩.៩០៧	១២.៩៥៤	២%-៤%	២៥%-៤១%
២០១៧*							
	<b>ចំនួនសាខា</b>				<b>ចំនួនប្រាក់កម្ចី</b> ( ប៊ីលានរៀល )	<b>អត្រាការប្រាក់</b>	
	<b>ការិយាល័យ កណ្តាល</b>	<b>ខេត្ត/ក្រុង</b>	<b>ស្រុក/ខ័ណ្ឌ</b>	<b>ចំនួនអ្នកខ្ចី**</b>		<b>ខែ</b>	<b>ឆ្នាំ</b>
ឆ្នាំ២០១៧	៧៦	៣៦៦	៩៧៥	១.៧៧៦.៤៦៧	១៧.២៣៦	១,៤%-២,៥%	១៦,៩%-២៨,៨%
ឆ្នាំ២០១៨	៨០	៣៩៩	៩៤៤	១.៨៧២.៩១៦	២១.៨១៣	១,២%-២,០%	១៥,១%-២៤,០%
ឆ្នាំ២០១៩	៨២	៤០៦	៩៦៥	២.១០៩.១៧០	២៩.៣៥៧	១,១%-១,៦%	១៣,៤%-១៨,៧%
<b>២០២០</b>							
មេសា	៨១	៣៧៩	៩១៣	២.០៥៥.៤០៨	២៩.៨៤៣	១,១%-១,៧%	១៣,៦%-១៩,៤%
ឧសភា	៨០	៣៧០	៨៨៧	២.០៣១.៩០៤	២៩.២៥៩	១,១%-១,៦%	១៣,៧%-១៩,១%
មិថុនា	៨០	៣៦៧	៨៨៩	២.០៤០.១៤៣	២៩.២២៦	១,១%-១,៦%	១៣,៤%-១៨,៨%
កក្កដា	៨០	៣៦៧	៨៨៥	២.០៥៩.៧៥៩	២៩.៧៦០	១,១%-១,៦%	១៣,៤%-១៨,៧%
សីហា	៨០	៣៧២	៨៩២	២.០៦៥.៥៨៩	៣០.២២០	១,១%-១,៦%	១៣,៤%-១៨,៧%
កញ្ញា	៨០	៣៧២	៨៩៣	២.០៨០.៥៣២	៣០.៩១៦	១,០%-១,៥%	១២,៨%-១៧,៦%
តុលា	៧៩	៣៤២	៧៤៩	១.៩១៥.៤៨៤	២៦.៦៧៣	១,១%-១,៦%	១៣,៨%-១៨,៨%
វិច្ឆិកា	៧៩	៣៤៣	៧៤៩	១.៩២០.៩៦២	២៧.១៨៩	១,១%-១,៦%	១៣,៤%-១៨,៤%
ធ្នូ	៧៩	៣៤៣	៧៤៩	១.៩១៩.៩២៦	២៧.៥២៧	១,១%-១,៦%	១៣,៤%-១៨,៣%
<b>២០២១</b>							
មករា	៧៩	៣៤៦	៧៥១	១.៩៣០.៩៤៦	២៨.៥៧៧	១,១%-១,៥%	១៣,២%-១៧,៥%
កុម្ភៈ	៧៩	៣៤៣	៧៥២	១.៩៣៩.១៥៨	២៩.៣៣២	១,១%-១,៥%	១៣,៣%-១៧,៦%
មីនា	៧៩	៣៤៤	៧៥២	១.៩៤០.៩០១	២៩.៤៥៧	១,១%-១,៥%	១៣,៣%-១៧,៦%
មេសា	៧៩	៣៤៤	៧៥៦	១.៩៤០.៧៥៣	២៩.៥៥២	១,១%-១,៥%	១៣,៥%-១៧,៩%
ឧសភា	៧៨	៣៤៤	៧៥៦	១.៩៤៦.៤៤៥	៣០.០៤៦	១,១%-១,៥%	១៣,៤%-១៧,៩%
មិថុនា	៧៨	៣៤៥	៧៥៧	១.៩៥៩.៦៣៦	៣០.៧៩០	១,១%-១,៥%	១៣,២%-១៧,៦%
កក្កដា	៧៨	៣៤៨	៧៦២	១.៩៧៧.៤៧៨	៣១.៥១៥	១,១%-១,៥%	១៣,៤%-១៧,៩%
សីហា	៧៨	៣៥៧	៧៦១	១.៩៩៨.៣៦៧	៣២.៤៨៩	១,១%-១,៥%	១៣,៤%-១៧,៩%
កញ្ញា	៧៨	៣៥៧	៧៦៤	២.០២៧.៧៦៦	៣៣.៤១៨	១,១%-១,៥%	១៣,៣%-១៧,៨%
តុលា	៧៨	៣៥៨	៧៦៥	២.០៣៨.៥៨០	៣៤.០១០	១,១%-១,៥%	១៣,៣%-១៧,៨%
វិច្ឆិកា	៧៧	៣២៨	៦៥៨	១.៨៨៣.៩២១	៣១.៣៦៨	១,១%-១,៥%	១៣,៣%-១៧,៧%
ធ្នូ	៧៧	៣២៥	៦៦៤	១.៨៩៧.៨៧៨	៣១.៧២៣	១,១%-១,៥%	១៣,៣%-១៧,៦%
<b>២០២២</b>							
មករា	៧៧	៣២៥	៦៦៥	១.៩១០.៨៦៥	៣២.៦០៧	១,១%-១,៥%	១២,៩%-១៧,៤%

\* រាប់បញ្ចូលមីក្រូហិរញ្ញវត្ថុ និងមីក្រូហិរញ្ញវត្ថុទទួលប្រាក់បញ្ញើ

\*\* រួមបញ្ចូលបុគ្គលនិងក្រុមហ៊ុន

\*\*\* ទិន្នន័យកែសម្រួល

**តារាង ២០: ការវិនិយោគមូលប្បទានប្រតិបត្តិការរៀនសូត្រសាមយៈសភាវិនិយោគ**

កាលបរិច្ឆេទ	ចំនួន	ចំនួនថ្ងៃ	ចំនួន	ចំនួនទឹកប្រាក់	ចំនួនទឹកប្រាក់	មូលប្បទានប័ក្របញ្ជូនត្រឡប់	
	មូលប្បទានប័ក្រ បានទូទាត់	ពាក់ទាក់	មូលប្បទានប័ក្រ ពាក់ទាក់ក្នុងថ្ងៃ	សរុប (ប៊ីលានរៀល)	មធ្យមប្រចាំថ្ងៃ (ប៊ីលានរៀល)	ចំនួន មូលប្បទានប័ក្រ	ទឹកប្រាក់ (ប៊ីលានរៀល)
	១	២	៣=១/២	៤	៥=៤/២	៦	៧
ឆ្នាំ ២០១៥	១០.៧០៩	២២	៤៨៧	៥១៩,៩	២៣,៦	២៩	០,៧៩
<b>សរុប</b>	<b>១០៦.៩១៩</b>	<b>២៣៣</b>	<b>៤៩៩</b>	<b>៤.៨៩៤,២</b>	<b>២០,៨</b>	<b>២៩២</b>	<b>៤៧,៤</b>
ឆ្នាំ ២០១៦	៣.៩៣៨	២២	១៧៩	៤៩០,០	២២,៣	១៣	៣,១៥
<b>សរុប</b>	<b>៨២.២៩១</b>	<b>២៤២</b>	<b>៣៤០</b>	<b>៥.៤២១,៨</b>	<b>២២,៤</b>	<b>១៨៦</b>	<b>១១៧,៥០</b>
ឆ្នាំ ២០១៧	៣.០៧៤	២០	១៥៤	៥៩៩,០	៣០,០	២២	១២,៤៨
<b>សរុប</b>	<b>៣៧.៤៨៥</b>	<b>២៣៩</b>	<b>១៨៨</b>	<b>៦.៦០៧,៥</b>	<b>៣៣,១</b>	<b>១៣៨</b>	<b>២៤,៩១</b>
ឆ្នាំ ២០១៨	២.៩៩៤	១៩	១៥៨	៩៣៥,១	៤៩,២	១៦	៦,៥៨
<b>សរុប</b>	<b>៣៨.២៤៩</b>	<b>២៣២</b>	<b>១៦៥</b>	<b>៩.៤២៤,១</b>	<b>៤០,៦</b>	<b>១៩៧</b>	<b>១៥២,៩០</b>
ឆ្នាំ ២០១៩	៣.៧៣៤	២១	១៧៨	១.៥៨៤,១	៧៥,៤	១៨	១១,៣៣
<b>សរុប</b>	<b>៤១.៦៩៦</b>	<b>២៣៦</b>	<b>១៧៧</b>	<b>១៣.៦០២,៧</b>	<b>៥៧,៦</b>	<b>២០៦</b>	<b>៦៣០,៨៤</b>
<b>២០២០</b>							
កុម្មុៈ	៣.១១៣	២០	១៥៦	១.២៨៣,០	៦៤,២	៣	០,១០
មីនា	៣.៣៤១	២១	១៥៩	១.៩៨៥,៦	៩៤,៦	១១	០,៦៥
មេសា	២.៩៦៥	២២	១៣៥	៥.៧៨១,៦	២៦២,៨	១០	៤.០០៥,២៧
ឧសភា	២.៤៦៥	១៧	១៤៥	១.៥១៧,៥	៨៩,៣	៦	០,២៤
មិថុនា	២.៨៦១	២១	១៣៦	២.០៣៥,១	៩៦,៩	៨	៥៤៥,០៣
កក្កដា	៣.០៤២	២៣	១៣២	១.២៩០,៦	៥៦,១	៨	១៣,១៥
សីហា	២.៥៦៣	១៦	១៦០	១.៥៧៤,៤	៩៨,៤	៥	៥០០,២៥
កញ្ញា	២.៩៦៦	១៨	១៦៥	១.២៧២,២	៧០,៧	៨	០,៤៣
តុលា	២.៩៥៦	១៩	១៥៦	១.៤៧៧,២	៧៧,៧	១០	០,៣៩
វិច្ឆិកា	២.៨១៣	១៩	១៤៨	១.៤៧៣,៦	៧៧,៦	៦	៦,៨៤
ធ្នូ	៣.២៦៤	២៣	១៤២	១.៨៣៩,៦	៨០,០	៥	០,៥៧
<b>សរុប</b>	<b>៣៥.៥៧០</b>	<b>២៤០</b>	<b>១៤៨</b>	<b>២២.៩៥៥,៣</b>	<b>៩៥,៦</b>	<b>១០១</b>	<b>៥.០៧៤,៩២</b>
<b>២០២១</b>							
កុម្មុៈ	២.៧៤៧	២០	១៣៧	១.២២៣,១	៦១,២	៧	៥,៣២
មីនា	៣.២០៩	២២	១៤៦	២.១៣៧,០	៩៧,១	៨	១,២៥
មេសា	១.៧២២	១៧	១០១	១.៤៤៦,២	៨៥,១	១២	៣៤៣,៤៩
ឧសភា	២.៦១៦	២០	១៣១	១.៦៧៧,៩	៨៣,៩	៦	២,៥១
មិថុនា	២.៦៧៦	២១	១២៧	១.៦៧៣,៩	៧៩,៧	៧	៦៣,១៣
កក្កដា	២.៥០១	២២	១១៤	១.៥៤៨,៨	៧០,៤	៤	០,៩៨
សីហា	២.៧១៧	២២	១២៤	១.៦០០,៤	៧២,៧	៧	១,២០
កញ្ញា	២.៦៣៦	២១	១២៦	១.៤៨៨,៤	៧០,៩	៧	១៨,២៦
តុលា	២.៤២១	១៦	១៥១	១.៤៣៣,៥	៨៩,៦	៧	១,២៣
វិច្ឆិកា	២.៧៧៣	១៩	១៤៦	១.៦៣៣,៤	៨៦,០	១៦	១,០៧
ធ្នូ	៣.០២៨	២៣	១៣២	១.៧៦៣,០	៧៦,៧	១៤	២៦,៨៦
<b>សរុប</b>	<b>៣១.៧៤៩</b>	<b>២៤២</b>	<b>១៣១</b>	<b>១៩.០៨៩,៤</b>	<b>៧៨,៩</b>	<b>៩៩</b>	<b>៤៦៦,៤៣</b>
<b>២០២១</b>							
មករា	២.៦១១	២០	១៣១	១.៥៩២,១	៧៩,៦	៨	៤,១៩
<b>សរុប</b>	<b>២.៦១១</b>	<b>២០</b>	<b>១៣១</b>	<b>១.៥៩២,១</b>	<b>៧៩,៦</b>	<b>៨</b>	<b>៤,១៩</b>

**តារាង ២១: ការដាក់ទុនមូលប្បទានបត្រជាប្រាក់ដុល្លារតាមរយៈសភាដាក់ទុន**

កាលបរិច្ឆេទ	ចំនួន	ចំនួនថ្ងៃ	ចំនួន	ចំនួនទឹកប្រាក់	ចំនួនទឹកប្រាក់	មូលប្បទានប័ត្របញ្ជូនត្រឡប់	
	មូលប្បទានប័ត្រ	ផាត់ទាត់	មូលប្បទានប័ត្រ	សរុប	មធ្យមប្រចាំថ្ងៃ	ចំនួន	ទឹកប្រាក់
	បានទូទាត់		ផាត់ទាត់ក្នុងថ្ងៃ	(លានដុល្លារអាមេរិក)	(លានដុល្លារអាមេរិក)	មូលប្បទានប័ត្រ	(លានដុល្លារអាមេរិក)
	១	២	៣=១/២	៤	៥=៤/២	៦	៧
ឆ្នាំ ២០១៥	៩៨.០៦២	២២	៤.៤៥៧	១.៨៥៩,៨	៨៤,៥	៧២៨	២១,២
<b>សរុប</b>	<b>៩៩២.៤៣៤</b>	<b>២៣៣</b>	<b>៤.២៥៩</b>	<b>២០.៧៥៤,៤</b>	<b>៨៩,១</b>	<b>៧.១៧០</b>	<b>២៦៤,០</b>
ឆ្នាំ-២០១៦	៩២.៨២០	២២	៤.២១៩	២.២២០,៤	១០០,៩	៧៧៨	៤៤,៨
<b>សរុប</b>	<b>១.០២៥.២០៩</b>	<b>២៤២</b>	<b>៤.២៣៦</b>	<b>២១.៧៩០,៤</b>	<b>៩០,០</b>	<b>៨.៧៣៨</b>	<b>៤៣៩,៦</b>
ឆ្នាំ-២០១៧	១០១.០៩៣	២០	៥.០៥៥	២.៨២៤,៦	១៤១,២	៧៨៩	៣៧,៦
<b>សរុប</b>	<b>១.១០៧.៧៥២</b>	<b>២៣៩</b>	<b>៤.៦៣៥</b>	<b>២៦.៨១២,៧</b>	<b>១១២,២</b>	<b>៨.៨៦៧</b>	<b>៤៤០,៤</b>
ឆ្នាំ-២០១៨	១១១.៩៧៨	១៩	៥.៨៩៤	៣.៩១៧,១	២០៦,២	៩០៤	៦៣,៦
<b>សរុប</b>	<b>១.២៣៨.២៣២</b>	<b>២៣២</b>	<b>៥.៣៣៧</b>	<b>៤១.៤៦២,៧</b>	<b>១៧៨,៧</b>	<b>១០.៤៧៤</b>	<b>៥៦៦,១</b>
ឆ្នាំ-២០១៩	១២១.៣៥៣	២១	៥.៧៧៩	៤.៤៤៨,៥	២១១,៨	៩៦៤	៨៧,១
<b>សរុប</b>	<b>១.៣៣៧.៨០០</b>	<b>២៣៦</b>	<b>៥.៦៦៩</b>	<b>៥១.៦៦៩,១</b>	<b>២១៨,៧</b>	<b>១១.៦៥៤</b>	<b>៦៧៧,៩</b>
<b>២០២០</b>							
កុម្មុៈ	១០៤.៨៩៩	២០	៥.២៤៥	៣.៥១៣,១	១៧៥,៧	៧៩៣	៥៧,៧
មីនា	១១៥.៩៨៤	២១	៥.៥២៣	១១.៣៣៨,៦	៥៣៩,៩	៨៤៥	៧.៥៣៩,៥
មេសា	៩២.៥៧២	២២	៤.២០៨	៣.៥៨០,៩	១៦២,៨	៧២០	៤៤៧,៨
ឧសភា	៨៦.០១១	១៧	៥.០៥៩	២.៩៥១,១	១៧៣,៦	៧០៦	៦៤,៧
មិថុនា	៩៥.០៩៩	២១	៤.៥២៩	៣.៦០២,៣	១៧១,៥	៦៥៦	៨៨,៩
កក្កដា	១០៣.៦៣៣	២៣	៤.៥០៦	៣.៥៦៥,០	១៥៥,០	៦៥៤	២៧,៦
សីហា	៨៥.២២០	១៦	៥.៣២៦	២.៨១៩,២	១៧៦,២	៥៧៥	២៨,០
កញ្ញា	៩៤.៥៧៦	១៨	៥.២៥៤	៣.៥៨៥,៤	១៩៩,២	៦៦២	២០៩,០
តុលា	៩៥.៥២៨	១៩	៥.០២៨	៣.៣៣៧,៨	១៧៥,៧	៦១៦	៣៨,០
វិច្ឆិកា	១០១.៨៩៤	១៩	៥.៣៦៣	៣.៤០១,៥	១៧៩,០	៨២៥	៤៩,៨
ធ្នូ	១១១.៧៤៩	២៣	៤.៨៥៩	៤.៣៦៩,៧	១៩០,០	៧១៤	៤៥,០
<b>សរុប</b>	<b>១.២០០.១១០</b>	<b>២៤០</b>	<b>៥.០០០</b>	<b>៥០.២២០,០</b>	<b>២០៩,៣</b>	<b>៨.៦២០</b>	<b>៨.៧៣៧,៨</b>
<b>២០២១</b>							
មករា	៩៤.៧៤១	១៩	៤.៩៨៦	៣.៤៧២,២	១៨២,៧	៦៥១	៣៤,០
កុម្មុៈ	៩១.០៩៣	២០	៤.៥៥៥	៣.៥៨១,១	១៧៩,១	៥៥៩	៦៤,៩
មីនា	១០៨.១៣២	២២	៤.៩១៥	៤.៥៨០,៦	២០៨,២	៧១៣	២៩,៨
មេសា	៥១.០៣៨	១៧	៣.០០២	២.៤៨១,៧	១៤៦,០	៦៥៣	២៥,០
ឧសភា	៨៣.៨៨៥	២០	៤.១៩៤	៣.៦៦៥,៨	១៨៣,៣	៧២៧	៣៥,៩
មិថុនា	៩២.០៣៦	២១	៤.៣៨៣	៤.០១៩,៥	១៩១,៤	៦៥១	៣៣,៨
កក្កដា	៩០.៣៤៨	២២	៤.១០៧	៤.០២២,៥	១៨២,៨	៦១០	៧៤,៤
សីហា	៩៤.៥៩៧	២២	៤.៣០០	៣.៨៣១,២	១៧៤,១	៦៩៩	៤០,៤
កញ្ញា	៩២.១៥២	២១	៤.៣៨៨	៤.០៥៧,២	១៩៣,២	៥៤៦	២៥,០
តុលា	៧៨.៦៣៩	១៦	៤.៩១៥	៣.៥៧៥,០	២២៣,៤	៥៩២	៣០,២
វិច្ឆិកា	៩៥.៧៧៧	១៩	៥.០៤១	៤.០៩១,៧	២១៥,៤	១.៣៥០	៥៩,២
ធ្នូ	១០៤.៦៦៦	២៣	៤.៥៥១	៥.០០២,១	២១៧,៥	៦៧២	៦៥,៥
<b>សរុប</b>	<b>១.០៧៧.១០៤</b>	<b>២៤២</b>	<b>៤.៥៥១</b>	<b>៤៦.៣៨០,៦</b>	<b>១៩១,៧</b>	<b>៨.៤២៣</b>	<b>៥១៧,៩</b>
<b>២០២១</b>							
មករា	៩០.២៤៩	២០	៤.៥១២	៤.៤៦៤,២	២២៣,២	៦២២	៤៧,១
<b>សរុប</b>	<b>៩០.២៤៩</b>	<b>២០</b>	<b>៤.៥១២</b>	<b>៤.៤៦៤,២</b>	<b>២២៣,២</b>	<b>៦២២</b>	<b>៤៧,១</b>

**តារាង ២២ : បំណុលភ្ញៀវបរទេសមកដល់ប្រទេសកម្ពុជា**

	២០២១		២០២២		% នៃបំណុលសរុប		បម្រែបម្រួល %	
	វិទ្ច័យ	រដ្ឋ	មករា	រដ្ឋ	មករា	រដ្ឋ/វិទ្ច័យ	មករា/រដ្ឋ	
<b>(ភ្ញៀវមកដល់ប្រទេសកម្ពុជាបែងចែកតាមប្រភេទ)</b>								
ប្រធានយន្តហោះអន្តរជាតិភ្នំពេញ	១០.៥៣៧	១៨.៣៨៤	២៣.២៦២	៥៥,៥	៥២,០	៧៤,៥	២៦,៥	
ប្រធានយន្តហោះអន្តរជាតិកងកេង	១២៤	២៩០	៤៦០	០,៩	១,០	១៣៣,៩	៥៨,៦	
ប្រធានយន្តហោះអន្តរជាតិសៀមរាប	០	១.០៨១	២.២៣០	៣,៣	៥,០	១០០,០	១០៦,៣	
ផ្លូវគោក	៨.២៦៤	១៣.១៩៦	១៨.៤០១	៣៩,៨	៤១,១	៥៩,៧	៣៩,៤	
ផ្លូវទឹក	៨	១៧៨	៣៨១	០,៥	០,៩	២១,៣*	១១៤,០	
ព្រះវិហារ	០	០	០	០,០	០,០	០,០	០,០	
<b>សរុប</b>	<b>១៨.៩៣៣</b>	<b>៣៣.១២៩</b>	<b>៤៤.៧៣៤</b>	<b>១០០,០</b>	<b>១០០,០</b>	<b>៧៥,០</b>	<b>៣៥,០</b>	
<b>(ភ្ញៀវមកដល់ប្រទេសកម្ពុជាបែងចែកតាមប្រភេទ)</b>								
អ្នកទេសចរ	៩.២២៩	១៩.៣២២	៣១.៤៨២	៥៨,៣	៧០,៤	១០៩,៤	៦២,៩	
អ្នកជំនួញ	៨.៣៨៦	១១.១៧០	១០.៥៧៤	៣៣,៧	២៣,៦	៣៣,២	-៥,៣	
ផ្សេងៗ	១.៣១៨	២.៦៣៧	២.៦៧៨	៨,០	៦,០	១០០,១	១,៦	
<b>សរុប</b>	<b>១៨.៩៣៣</b>	<b>៣៣.១២៩</b>	<b>៤៤.៧៣៤</b>	<b>១០០,០</b>	<b>១០០,០</b>	<b>៧៥,០</b>	<b>៣៥,០</b>	
<b>(ដប់ប្រទេសមធ្យមដល់មានភ្ញៀវមកដល់ប្រទេសកម្ពុជាច្រើនជាងគេ)</b>								
ថៃ	៤.៤៤១	៧.៤៩៣	១៣.៧៨៣	២២,៦	៣០,៨	៦៨,៧	៨៣,៩	
វៀតណាម	៤.៧៣២	៨.៤៩០	១១.៨៦៦	២៥,៦	២៦,៥	៧៩,៤	៣៩,៨	
ឥណ្ឌូនេស៊ី	១.៣៤៥	២.៣៣៦	២.៥៨៥	៧,១	៥,៨	៧៣,៧	១០,៧	
សហរដ្ឋអាមេរិក	១.០០៤	២.១៥៨	២.៥៧១	៦,៥	៥,៧	១១៤,៩	១៩,១	
ចិន	២.៦០៤	៣.៣៨០	២.៤៩៧	១០,២	៥,៦	២៩,៨	-២៦,១	
បារាំង	៤៦៩	១.៣២៨	១.៧៣៦	៤,០	៣,៩	១៨៣,២	៣០,៧	
កូរ៉េខាងត្បូង	១.១១៩	១.៥២១	១.៣៣១	៤,៦	៣,០	៣៥,៩	-១២,៥	
អង់គ្លេស	១៧២	៤៦៨	៨៣៩	១,៤	១,៩	១៧២,១	៧៩,៣	
ម៉ាឡេស៊ី	៥៤២	៧៥២	៧៨៣	២,៣	១,៨	៣៨,៧	៤,១	
អូស្ត្រាលី	១៩៥	៦៧៣	៧៤០	២,០	១,៧	២,៥*	១០,០	
ផ្សេងៗ	២.៣១០	៤.៥៣០	៦.០០៣	១៣,៧	១៣,៤	៩៦,១	៣២,៥	
<b>សរុប</b>	<b>១៨.៩៣៣</b>	<b>៣៣.១២៩</b>	<b>៤៤.៧៣៤</b>	<b>១០០,០</b>	<b>១០០,០</b>	<b>៧៥,០</b>	<b>៣៥,០</b>	

ប្រភព : ក្រសួងទេសចរណ៍

\* ការកើនឡើងគិតជាចំនួនដង មិនមែនគិតជាភាគរយ (%)។



**តារាង ២៣: ស្ថិតិសាំបូល និងសំបេញទំនិញរបស់ប្រទេសកម្ពុជា**

(ឯកតា : ប៊ីលានរៀល)

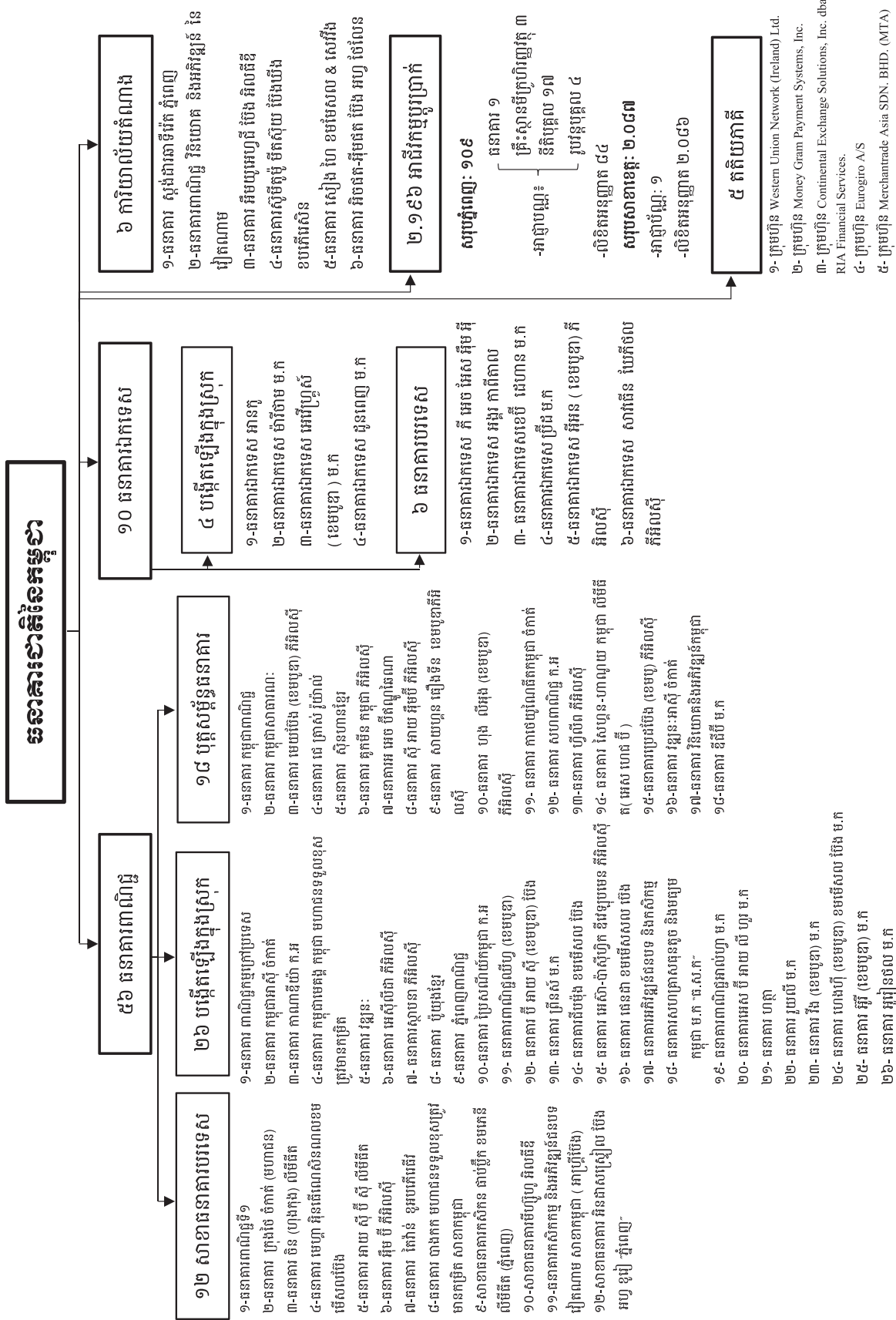
	២០២១		២០២២		បម្រែបម្រួលជាប៊ីលានរៀល		បម្រែបម្រួល %	
	ទិដ្ឋភាព	ដូ	មករា	មករា/ធ្នូ	ធ្នូ/វិច្ឆិកា	មករា/ធ្នូ	ធ្នូ/វិច្ឆិកា	មករា/ធ្នូ
<b>( សាំបូលតាមប្រភេទទំនិញ )</b>								
ថ្នាំពេទ្យ	៩០,៦	៦៧៦,៨	៨២,៤	៥៨៦,២	-៥៩៤,៥	៦៤៧,១	-៨៧,៨	
បារី	៣៥,៩	៧៥,៦	៥៩,០	៣៩,៧	-១៦,៦	១១០,៨	-២១,៩	
ម្ហូបអាហារ និង ភេសជ្ជៈ	២៧១,៦	៣២៦,១	៣៤៧,៣	៥៤,៥	២១,១	២០,១	៦,៥	
សម្ភារៈសំណង់	៥៤៥,២	៥៥៧,៥	៣០១,៤	១២,៣	-២៥៦,០	២,២	-៤៥,៩	
ស៊ីម៉ង់ត៍	៧,៥	៩,៥	៧,០	២,០	-២,៥	២៧,២	-២៦,៧	
ដែក	៨៩,៨	១០២,៦	១៣២,៤	១២,៧	២៩,៩	១៤,២	២៩,១	
ទូរស័ព្ទ	៧,១	៧,០	៥,៤	-០,២	-១,៦	-២,២	-២៣,១	
ទូរទស្សន៍	១,៥	១,៣	១,៨	-០,២	០,៦	-១៦,២	៤៤,៥	
ឧបករណ៍អេឡិចត្រូនិចផ្សេងទៀត	២៤៥,៥	៣៥១,៣	១១៩,៧	១០៥,៨	-២៣១,៦	៤៣,១	-៦៥,៩	
សម្លៀកបំពាក់	២៣៩,១	២៤៦,៣	២១៦,២	៧,២	-៣០,១	៣,០	-១២,២	
ក្រណាត់	១.៦៨៣,៧	២.០១០,០	២.២៥៤,៣	៣២៦,៣	២៤៤,២	១៩,៤	១២,២	
រថយន្ត	៥០៥,០	៦២០,១	៤៨៥,០	១១៥,១	-១៣៥,០	២២,៨	-២១,៨	
ម៉ាស៊ីនត្រជាក់ ទូទឹកកក ទូរស័ព្ទ	១៩,៦	២១,២	១៦,២	១,៦	-៥,០	៨,៤	-២៣,៨	
មាស	១.៦៩០,៦	៣.៥៩៩,៣	៣.៥៣២,៧	១.៩០៨,៧	-៦៦,៦	១១២,៩	-១,៩	
ប្រេងឥន្ធនៈ	៩១៧,០	៩១៣,៩	៧៨៩,១	-៣,១	-១២៤,៨	-០,៣	-១៣,៧	
ដី	៧៩,១	៧២,៧	៥៤,៥	-៦,៤	-១៨,៣	-៨,០	-២៥,១	
ផ្សេងៗ	៣.១៤២,៨	៣.៨១៦,២	៤.១៣០,៩	៦៧៣,៣	៣១៤,៧	២១,៤	៨,២	
<b>សាំបូលសរុប</b>	<b>៩.៥៧១,៦</b>	<b>១៣.៤០៧,៣</b>	<b>១២.៥៣៥,២</b>	<b>៣.៨៣៥,៧</b>	<b>-៨៧២,២</b>	<b>៤០,១</b>	<b>-៦,៥</b>	
<b>( សំបេញតាមប្រភេទទំនិញ )</b>								
សម្លៀកបំពាក់	២.៦០៤,០	៣.៤២០,៣	៣.១៤៣,៣	៨១៦,៤	-២៧៧,១	៣១,៤	-៨,១	
ស្បែកជើង	៤៥៩,២	៦៧៥,៦	៥៨៤,៧	២១៦,៤	-៩០,៩	៤៧,១	-១៣,៥	
ផលិតផលវាយនភណ្ឌផ្សេងទៀត	៦៦៤,២	៩២៧,៨	៨៣៩,៧	២៦៣,៦	-៨៨,១	៣៩,៧	-៩,៥	
គ្រឿងបំពែកអេឡិចត្រូនិច	៣១៣,៤	៣៩៧,៣	៣០៦,៥	៨៣,៩	-៩០,៨	២៦,៨	-២២,៨	
គ្រឿងបន្លាស់រថយន្ត និងកង់	៥៦,១	៦១,៤	៦៥,៥	៥,៣	៤,១	៩,៥	៦,៧	
កង់	១៩៤,៩	២៨២,០	៣១២,២	៨៧,០	៣០,២	៤៤,៧	១០,៧	
ផលិតផលអំពីឈើ	២២៥,២	២៤៧,៣	២០១,៤	២២,១	-៤៥,៩	៩,៨	-១៨,៦	
អង្ករ	១៧៨,៧	២១៨,៥	១៤៧,០	៣៩,៨	-៧១,៥	២២,៣	-៣២,៧	
កៅស៊ូ	១៦៩,៣	២០៧,៨	១៣១,៨	៣៨,៥	-៧៥,៩	២២,៧	-៣៦,៦	
ផលិតផលសេសាទនិងកសិកម្មផ្សេងទៀត	៩០,៣	១២៣,៣	១០២,៦	៣២,៩	-២០,៧	៣៦,៥	-១៦,៨	
ផ្សេងៗ	៩១៤,៩	៩៤៤,៤	៩០៤,២	២៩,៥	-៤០,២	៣,២	-៤,៣	
<b>សំបេញសរុប</b>	<b>៥.៨៧០,១</b>	<b>៧.៥០៥,៥</b>	<b>៦.៧៣៨,៨</b>	<b>១.៦៣៥,៤</b>	<b>-៧៦៦,៧</b>	<b>២៧,៩</b>	<b>-១០,២</b>	

ប្រភព : អគ្គនាយកដ្ឋានគយ និងរដ្ឋាករកម្ពុជា

\*ទិន្នន័យកែសម្រួល

### តារាង ២៤: ប្រព័ន្ធធនាគារកម្ពុជា

ថ្ងៃទី៣១ ខែមករា ឆ្នាំ២០២២





**អ៊ីនធឺណិត**  
**INTERNET**

: [www.nbc.org.kh](http://www.nbc.org.kh) គឺជាគេហទំព័ររបស់ធនាគារជាតិនៃកម្ពុជា ។ ទិន្នន័យថ្មីៗក្នុងគេហទំព័រ និងទិន្នន័យបន្តបន្ទាប់ទៀត ត្រូវបាននិងកំពុងដាក់បញ្ចូលទៅក្នុងប្រព័ន្ធទិន្នន័យ តាមធនធាន ដែលមាន ។ លើសពីនេះទៀត គេហទំព័រនេះ គឺជាទីតាំងដ៏ល្អបំផុតដើម្បីទទួលបានទិន្នន័យសង្ខេប នៃការចេញផ្សាយចុងក្រោយបង្អស់ ។

[www.nbc.org.kh](http://www.nbc.org.kh) is the National Bank of Cambodia website. The website new data and metadata are progressively being added to the database, as resources permit. This website is the best place to start for access to summary data from the latest publications.

**សេវាព័ត៌មាន**  
**INFORMATION SERVICE**

: បុគ្គលិករបស់នាយកដ្ឋានស្ថិតិ នៃធនាគារជាតិនៃកម្ពុជា អាចជួយចង្អុលបង្ហាញ ឬណែនាំ អ្នកប្រើប្រាស់ក្នុងការស្វែងរកទិន្នន័យតាមតម្រូវការ ។ ការបោះពុម្ពផ្សាយរបស់ធនាគារជាតិនៃកម្ពុជា អាចរកជាប់បាន ហើយសេវាលើការជាប់ជាប្រចាំក៏អាចរៀបចំបានដែរ ។ ចំពោះសេវាលើទិន្នន័យ ពិសេសផ្សេងទៀតក៏អាចរកបានផងដែរ តាមរយៈការមកជាប់ព្រឹត្តិបត្រដោយផ្ទាល់ ។

The Statistics Department staff of the National Bank of Cambodia can assist users in addressing their data requirements. The National Bank of Cambodia publications are available for sale and subscription services can be arranged. Other special data services are also available, on a user pays basis.

**អាសយដ្ឋានទំនាក់ទំនង**  
**CONTACT DETAILS**

**ធនាគារជាតិនៃកម្ពុជា**

NATIONAL BANK OF CAMBODIA

នាយកដ្ឋានស្ថិតិ

Statistics Department

អគារលេខ ៦៩-៧០ មហាវិថីហាណូយ (លេខ១០១៩) ភូមិបាយ៉ាប សង្កាត់ភ្នំពេញថ្មី

ខណ្ឌសែនសុខ រាជធានីភ្នំពេញ

#69-70, Hanoi Blvd. (1019), Phum Bayab, Sangkat Phnom Penh Thmei, Cambodia

អ៊ីម៉ែល : [statistics@nbc.org.kh](mailto:statistics@nbc.org.kh)

E-mail : [statistics@nbc.org.kh](mailto:statistics@nbc.org.kh)

ទូរស័ព្ទ : (៨៥៥) ២៣ ៧២២ ៥៦៣ – ១១១៥

Telephone: (855) 23 722 563 – 1115

ទូរសារ : (៨៥៥) ២៣ ៤២៦ ១១៧

Facsimile : (855) 23 426 117



ISSN 2074-5680

**ផលិតដោយ ធនាគារជាតិនៃកម្ពុជា**

Produced by the National Bank of Cambodia